

TECHNICAL VIEW

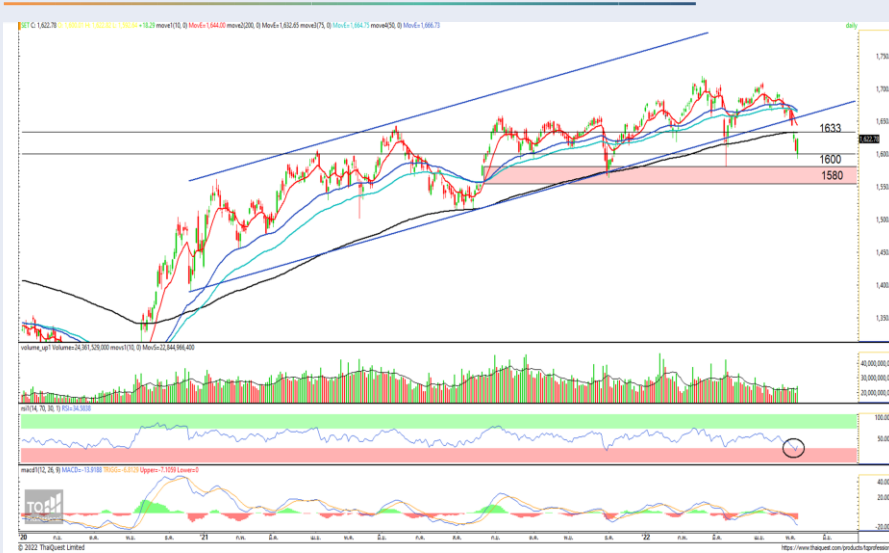
กลยุทธ์การลงทุน

BY RESEARCH DIVISION

11 พฤษภาคม 2565



SET Index Daily : Technical Rebound



แนวรับ 1600

แนวต้าน 1633

สรุป

SET Index มีโอกาสดีดหลัง RSI เข้าเขต Oversold แต่ยังคงมองเป็น Technical Rebound หากกลับไปยืนเหนือ EMA 200 วันที่ 1633 จุดไม่ได้ ประเมินกรอบการเคลื่อนไหววันนี้แกว่งในกรอบ 1600-1633 จุด

ประเด็นวิเคราะห์

SET Index วานนี้ปรับลงต่อในช่วงแรกทำจุดต่ำสุดที่ 1592.64 จุด ก่อนระหว่างวันจะดีดกลับจนต่ำสุดมาปิดที่ 1622.78 จุด เพิ่มขึ้น 18.29 จุด ด้วยมูลค่าการซื้อขาย 8.34 หมื่นล้านบาท

การย่อแล้วดีดข้างต้นแม้จะไม่ลงลึกถึง 1580 จุด แต่ก็ถือว่ามาตามจังหวะพอสมควร หลังจาก RSI ลงมาเข้าเขต Oversold หากประเมินควบคู่กับแท่งเทียนเขียว Body แน่นจึงมองรอบการดีดยังมีต่อ แต่อย่างไรก็ตามมองการดีดที่กลับไปปิดเหนือ EMA 200 วันที่ 1633 จุดไม่ได้ การฟื้นตัวยังน่าจะเป็นเพียง Technical Rebound

จึงประเมินกรอบการเคลื่อนไหวของวัน SET Index มีลุ้นดีดเพื่อทดสอบแนวต้าน EMA 200 วันที่ 1633 จุด โดยมีแนวรับของวันที่ 1600 จุด