

STRATEGIC MOVE

ปรับท่าอากาศยาน (ภาคบ้าย)

BY RESEARCH DIVISION

15 กรกฎาคม 2565

ทิศทางตลาดฯ ภาคเช้า:

ตลาดหุ้นเอเชียแกว่งผันผวนในช่วง -1.07% ถึง +0.56% ตามทิศทางตลาดหุ้นดาวโจนส์ หลังจบ Q2 กลุ่มธนาคารต่ำกว่าคาด ส่วน SET Index ร่วง -17.99 จุด หลักๆ มาจาก กลุ่มพลังงาน PTT -1.48% PTTEP -2.88% กลุ่ม ธ.พ KBANK -3.81%

แนวโน้มตลาดฯ ภาคบ้าย:

ความกังวลต่อการเติบโตเศรษฐกิจยังเป็นแรงกดดัน โดยเข้านี้เงินรายงาน GDP 2Q65 เติบโต 0.4%yoy น้อยกว่าตลาด 1.0%yoy จากผลกระทบของ Lockdown ขณะที่ปัจจัยภายในประเทศยังถูกกดดันจากทิศทาง Fund Flow ที่มีแนวโน้มไหลออกสะท้อนจากทิศทางเงินบาทยังเดินหน้าอ่อนค่าไป 36.68 บาท/usd และใกล้แตะ 37 บาท/usd เต็มที่ ทำให้ SET Index บ้ายนี้อยู่ในช่วงพักฐาน มองแนวกรอบบริเวณ 1515-1530 จุด กลยุทธ์สำหรับนักลงทุนระยะกลางถึงยาวแนะนำทยอยสะสมที่บริเวณ 1500/1515 จุด ชอบหุ้นอย่าง CRC CPF และ GPSC

SET Index (จุด)	1518.83
เปลี่ยนแปลง (จุด)	-17.99
	(-1.17%)
มูลค่าการซื้อขาย (ลบ)	33,038.24

RESEARCH DIVISION

บริษัทหลักทรัพย์ เอเชีย พลัส

เกิดศักดิ์ กวีธรร-sssu
นักวิเคราะห์ปัจจัยพื้นฐานด้านตลาดทุน และทางเทคนิค
เลขทะเบียนนักวิเคราะห์: 004132

ชาญชัย พันพานาภิกิจ
นักวิเคราะห์ปัจจัยพื้นฐานด้านตลาดทุน และทางเทคนิค
เลขทะเบียนนักวิเคราะห์: 064045

ธนัฐธส เกิดเนตส
ผู้ช่วยนักวิเคราะห์

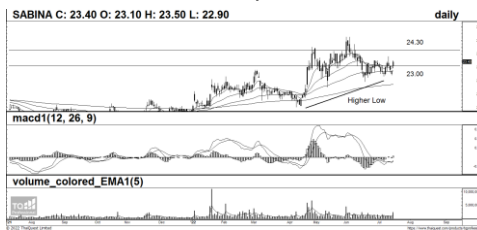
กราฟเทคนิค SET INDEX ราย 60 นาที TECHNICAL SIGNAL BUY: SABINA

TECHNICAL SIGNAL SELL:IRPC

แนวรับ/แนวต้าน (จุด) 1,515/1,530

แนวรับ/แนวต้าน (จุด) 23.00/24.30

แนวรับ/แนวต้าน (จุด) 2.84/3.06



ที่มา: สายงานวิจัย บล. เอเชีย พลัส

*หมายเหตุ: สำหรับคำแนะนำหุ้นทางเทคนิค หากราคาไม่ถึงเป้าหมายที่กำหนดภายใน 3 วันทำการ แนะนำปิดสถานะเพื่อลดความเสี่ยง

AFTERNOON ACTION

PRODUCT	NAME	ACTION/COMMENT
Fundamental Pick	GPSC	2Q65 คาดกำไรปกติฟื้นตัว QoQ จาก1) ติมาณดีใช้ไฟฟ้า 2) เดินเครื่องโรงไฟฟ้า Glow 3) การปรับค่า ft รอบใหม่ 23.4 สตางค์
	CRC	แนวโน้มกำไร 2Q65 จะเติบโต YoY และ ลุ้นเติบโต QoQ ได้จากการเติบโตของ SSSG ในช่วงเดือน เม.ย. - พ.ค. ในทุกกลุ่มสินค้า
	CPF	ราคาไก่และหมูในไทยยังปรับเพิ่มขึ้นต่อเนื่องในงวด 2Q65 ถือเป็นผลบวกต่อแนวโน้มกำไรสุทธิงวด 2Q65
Technical Pick	SABINA	รับบริเวณ 23.00 บาท เป้าทำกำไร 24.30 บาท และ Cut Loss 22.30 บาท
	IRPC	Follow Short 3.06 บาท เป้าทำกำไร 2.84 บาท และ Cut Loss 3.16 บาท
SET50 Futures	S50U22	สถานะ Short S50U22 ทุน 940 จุด ปิดรับกำไร 10 จุด
SET50 Option	S50U22C950	แนะนำรอ Long S50U22P950 ที่ 25 จุด (SET50=948) เป้าทำกำไร 38 จุด (SET50=935) และ Cut Loss 3 จุด
Single Stock Futures	SPALIU22	สถานะ Long SPALIU22 ที่ 18.26 บาท ปิดตัดขาดทุน 30%
	GPSCU22	เปิด Long GPSCU22 ได้ที่ 66.00 บาทเป้าทำกำไร 68.00 บาท Cut Loss 0.75 บาท
Gold Futures	GFO22	เปิด Long GFO22 ทุนเฉลี่ย 29650 บาท มีกำไร 90 บาท ถือสถานะไว้ เป้าทำกำไร 30400 บาท (\$1750) และ Stop ที่ราคาทุน

ที่มา: สายงานวิจัย บล. เอเชีย พลัส

ข้อมูลในเอกสารฉบับนี้ รวบรวมมาจากแหล่งข้อมูลที่น่าเชื่อถือ อย่างไรก็ดี บริษัทหลักทรัพย์ เอเชีย พลัส จำกัด ไม่สามารถที่จะยืนยันหรือรับรองความถูกต้องของข้อมูลเหล่านี้ได้ ไม่ว่าประการใดๆ บทวิเคราะห์ในเอกสารนี้จัดทำขึ้นโดยอ้างอิงหลักเกณฑ์ทางวิชาการเกี่ยวกับหลักการวิเคราะห์ และมีได้เป็นการชี้แนะ หรือเสนอแนะให้ซื้อหรือขายหลักทรัพย์ใดๆ การตัดสินใจซื้อหรือขายหลักทรัพย์ใดๆ ของผู้อ่าน ไม่ว่าจะเกิดจากการอ่านบทความในเอกสารนี้หรือไม่ก็ตาม ล้วนเป็นผลจากการใช้วิจารณญาณของผู้อ่าน โดยไม่มีความเกี่ยวข้องหรือพันธะผูกพันใดๆ กับ บริษัทหลักทรัพย์ เอเชีย พลัส จำกัด ไม่ว่ากรณีใด