

ปรับขึ้นยังยาก แต่ DOWNSIDE ก็ไม่มาก

ปัจจัยความเสี่ยงเชิงภูมิรัฐศาสตร์ ที่ร้อนแรงเฉพาะอย่างยิ่งบริเวณช่องแคบไต้หวัน หลังประธานสภาผู้แทนราษฎรสหรัฐอเมริกาเดินทางมาเยือน ซึ่งสร้างความไม่พอใจให้กับรัฐบาลจีน นำมาซึ่งการจำกัดการนำเข้าสินค้าราว 2000 รายการจากไต้หวัน และจะเริ่มการซ้อมรบด้วยกระสุนจริง 6 จุดรอบเกาะไต้หวันตั้งแต่วันที่ - 7 ส.ค.65 แม้ยังไม่เห็นการใช้ความรุนแรงระหว่างกัน แต่ก็ถือเป็นปัจจัยที่สร้างความกังวลให้กับนักลงทุน และน่าจะส่งผลทำให้การปรับตัวขึ้นไปของ SET Index ในช่วงนี้ยังคงค่อนข้างยาก แต่อย่างไรก็ตามเชื่อว่า Downside ของตลาดฯ ก็ถูกจำกัดเช่นกัน โดยมีแรงหนุนจากเศรษฐกิจบ้านเราที่ฟื้นตัวต่อเนื่อง ส่วนทางประเทศเศรษฐกิจขนาดใหญ่ที่ชะลอตัว ทำให้ Fund Flow เริ่มกลับทิศทางไหลเข้าสู่ตลาดการเงินของไทยเพิ่มขึ้น ส่วนอีกประเด็นที่ต้องติดตามคือการประกาศงบ 2Q65

คาดว่า SET Index น่าจะเคลื่อนไหวในกรอบ 1575 - 1600 จุด พอร์ตจำลองให้ Take Profit หุ้น TRUE รับกำไรกว่า 5% ให้นำเงิน 5% เข้าซื้อ SAPPE ส่วนอีก 5% เพิ่มเงินสดเป็น 15% หุ้น Top Pick เลือก BAM, TPIPL และ SAPPE

SUPPORT & RESISTANCE

แนวรับ 1,575 จุด

แนวต้าน 1,600 จุด

TOP PICKS

BAM FV@B 24.00

SAPPE FV@B 47.00

TPIPL FV@B 2.39

PORTFOLIO

IN: ➡

OUT: ➡

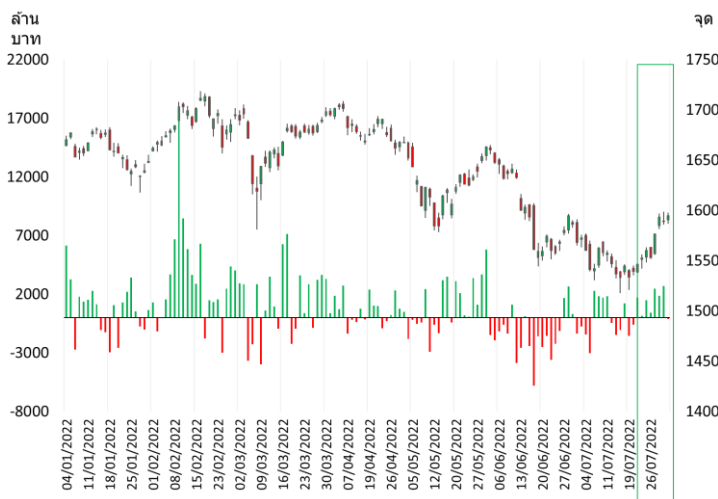
SAPPE +5%

TRUE -10%

CASH +5%

Stocks	Start Date	Weight	Return	Price		Fair Value
				Cost	Last	
KBANK	08 ก.ค.	10%	▼ -1.4%	147.00	145.00	174.00
II	27 ก.ค.	5%	▼ -3.7%	13.50	13.00	18.60
TPIPL	27 มิ.ย.	5%	▲ 7.1%	1.54	1.65	2.39
TRUE	04 ก.ค.	10%	▲ 5.2%	4.64	4.88	5.70
ONEE	01 ส.ค.	10%	▼ -1.0%	9.75	9.65	14.00
CRC	20 มิ.ย.	15%	▲ 8.4%	34.58	37.50	44.75
BEM	25 ก.ค.	15%	▲ 2.5%	8.58	8.80	10.30
KTB	25 ก.ค.	5%	▲ 1.3%	15.50	15.70	18.00
PYLON	26 ก.ค.	5%	▲ 4.1%	4.36	4.54	6.45
BAM	03 ส.ค.	10%	▼ -1.2%	17.30	17.10	24.00
CASH	20 มิ.ย.	10%	■ 0.0%	N.A.	N.A.	N.A.

SET vs. Fund Flow (ytd)



ที่มา: ฝ่ายวิจัย ASPS

RESEARCH DIVISION

บริษัทหลักทรัพย์ เอเชีย พลัส

เกศศักดิ์ กวีธีระธรรม

นักวิเคราะห์ปัจจัยพื้นฐานด้านตลาดทุน และทางเทคนิค

เลขทะเบียนนักวิเคราะห์: 004132

กราดร เตียรณปราโมทย์

นักวิเคราะห์ปัจจัยพื้นฐานด้านหลักทรัพย์

เลขทะเบียนนักวิเคราะห์: 075365

กวิต ภัทรพงษ์

นักวิเคราะห์ปัจจัยพื้นฐานด้านหลักทรัพย์

เลขทะเบียนนักวิเคราะห์: 117985

กระแสสงครามจีน-สหรัฐฯ สร้างแรงกดดันตลาดหุ้นแถบเอเชีย หนะที่ ปัญหาขนาดไหนจะมีหรือไม่ มาดูกัน ?

Nancy Pelosi เดินทางออกจากไต้หวันและมุ่งหน้าไปยังเกาหลีใต้ต่อในวันนี้ โดยได้กล่าวว่า จะไม่มีวันทอดทิ้งไต้หวัน ทั้งนี้การเดินทางมาเยือนไต้หวันเป็นเรื่องของมิตรภาพล้วน ๆ และหวังว่า จีนจะไม่ขัดขวางมิตรภาพระหว่างสหรัฐฯ กับไต้หวัน ขณะที่รัฐบาลจีนตอบโต้การกระทำได้กล่าวทันที โดยมีอยู่ 2 เหตุการณ์ ดังนี้

1. ประกาศการซ้อมรบด้วยกระสุนจริงในวันที่ 4-7 ส.ค. ในน่านน้ำและน่านฟ้าที่ล้อมรอบไต้หวัน เดือนมิถุนายนเรือหรือเครื่องบินได้เข้าไปในพื้นที่ดังกล่าวระหว่างฝึกซ้อม และกระทรวงต่างประเทศของจีนมีการเรียกตัว เอกอัครราชทูตสหรัฐฯ ประจำกรุงปักกิ่ง เพื่อยื่นหนังสือประท้วงอย่างรุนแรงต่อการกระทำของสหรัฐฯ
2. จีนได้ระงับการนำเข้าสินค้าหลายรายการจากไต้หวัน ทั้งผลไม้ประเภทส้ม ทราบิสกิต และปลาหูแซ่แซ่ 2 ชนิด โดยมีผลบังคับใช้ตั้งแต่วันที่ 3 ส.ค. เป็นต้นไป รวมทั้งระงับการส่งออกทรายไปยังไต้หวันอย่างไม่มีกำหนด

ซึ่งแรงกดดันดังกล่าว คาดสร้าง Sentiment เชิงลบต่อตลาดหุ้นเอเชียให้แกว่งผันผวนในกรอบแคบ โดยวันนี้มองกรอบ SET Index ไว้ที่ระดับ 1575 -1600 จุด ซึ่งต่างจากตลาดหุ้นสหรัฐฯ ที่วานนี้ปรับขึ้น 1.2%-2.6% จากการรายงานผลประกอบการของบริษัทจดทะเบียนงวด 2Q65 ที่ดีกว่าคาด โดยล่าสุด S&P Index ประกาศงบงวด 2Q65 มา 377 บริษัท จากทั้งหมด 498 บริษัท ดีกว่าคาด 5.20%

JU 2Q65 SPX Index

SPX Index	Table	Export	Settings	Earnings Analysis
Range Current Season	CQ2 Ending: 5/16/2022 - 8/15/2022		Periodicity	Quarter
S&P 500 INDEX				
	Surprise	Growth		
Sector (GICS)	Reported	Sales Surprise		Earnings Surprise
11) All Securities	377 / 498	2.63%		5.20%
12) > Energy	18 / 21	9.44%		11.45%
13) > Materials	21 / 28	0.75%		2.98%
14) > Industrials	59 / 71	0.20%		4.22%
15) > Consumer Discretionary	38 / 57	2.55%		14.89%
16) > Consumer Staples	21 / 32	3.96%		5.13%
17) > Health Care	46 / 64	2.75%		8.15%
18) > Financials	62 / 66	0.49%		3.82%
19) > Information Technology	53 / 76	0.08%		0.89%
20) > Communication Services	16 / 23	-0.23%		1.46%
21) > Utilities	19 / 29	12.34%		7.32%
22) > Real Estate	24 / 31	2.94%		-0.37%

ที่มา: Bloomberg, ฝ่ายวิจัย ASPS

สำหรับความกังวลความขัดแย้งระหว่างจีน-ไต้หวันที่ส่งผลกระทบต่อกลุ่มชิ้นส่วนฯ ไทย
ล่าสุดจีนได้ประกาศกีดกันทางการค้ากับไต้หวันหลายรายการ โดยจีนสั่งระงับการส่งออก
สินค้าหลายประเภทให้แก่ไต้หวัน รวมถึงทรายธรรมชาติด้วย ซึ่งเป็นวัตถุดิบต้นทางสำหรับ
การผลิตแผ่นซิลิคอน เวเฟอร์ (Silicon wafer) ที่เป็นชิ้นส่วนต้นนำหลักสำหรับ
อุตสาหกรรมการผลิตเซมิคอนดักเตอร์ ฝ่ายวิจัยประเมินว่าต้องติดตามว่าทรายที่ถูก
ระงับการส่งออกเป็นประเภทอะไร หากเป็นทรายชนิด Silica sand จะทำให้การผลิตแผ่น
wafer ดังกล่าวติดขัดได้ และต้องติดตามว่าไต้หวันจะสามารถหาแหล่งนำเข้าทรายจาก
ประเทศอื่นมาทดแทนได้หรือไม่

นอกจากนี้บริษัท Taiwan Semiconductor Manufacturing Company (TSMC) ที่เป็น
ผู้ผลิตชิปที่มีสัดส่วนมากกว่า 50% ของโลก กล่าวหาว่าหากจีนรุกรานไต้หวันรุนแรงขึ้น
โรงงานที่ผลิตชิปนี้จะไม่สามารถปฏิบัติงานได้ เนื่องจากยังต้องใช้วัตถุดิบต่างๆจากทั้งจีน
และทั่วโลก ฝ่ายวิจัยประเมินว่าหากความขัดแย้งรุนแรงขึ้น จะส่งผลกระทบต่อกลุ่มชิ้นส่วน
ฯไทยได้ ทำให้เกิดปัญหา Supply chain ให้มีต่อเนื่อง ตั้งแต่ต้นน้ำสู่ปลายน้ำ และปัญหา
ซัพพลายเชนจะยืดเยื้อได้จากเดิมที่คาดว่าจะทยอยดีขึ้นในช่วง 2H65 นี้ เนื่องจาก
ผู้ประกอบการไทยเป็นผู้ผลิตกลางน้ำและยังต้องพึ่งพาการนำเข้าแผ่น Wafer จาก
ต่างประเทศ

ราคาน้ำมันดิบปรับตัวลงจากความกังวล RECESSION + สต็อก น้ำมันดิบสหรัฐพุ่งสูงกว่าคาด กดดัน PTT PTTEP TOP

คืนที่ผ่านมาราคาน้ำมันดิบ Brent ปรับขึ้น +2% มาอยู่ที่ 102 เหรียญต่อบาร์เรลทันที หลัง
ผลการประชุมโอเปกพลัส (OPEC+) เสนอให้เพิ่มกำลังการผลิตเพียง 100,000 บาร์เรลต่อ
วันในเดือนหน้า ซึ่งถือต่ำกว่ามากเมื่อเทียบกับการเพิ่มกำลังการผลิตถึง 648,000 บาร์เรล
ต่อวันในเดือนกรกฎาคมและสิงหาคมที่ผ่านมา หรือในเดือนมิถุนายนที่มีการเพิ่มกำลังการผลิตที่
432,000 บาร์เรลต่อวัน และถือเป็นการเพิ่มกำลังการผลิตที่แทบจะน้อยที่สุดใน
ประวัติศาสตร์ของกลุ่มโอเปก ซึ่งดูเหมือนการไปเยือนซาอุดีอาระเบีย ของไบเดนที่
พยายามโน้มน้าวให้ทางกลุ่มผลิตน้ำมันเพิ่มมากขึ้น ดูเหมือนไม่เป็นผลตามที่คาดหวังไว้ แต่
จากนั้นราคาน้ำมันดิบก็ร่วงลงมาปิดที่ 96.78 เหรียญต่อบาร์เรล(-3.7%)

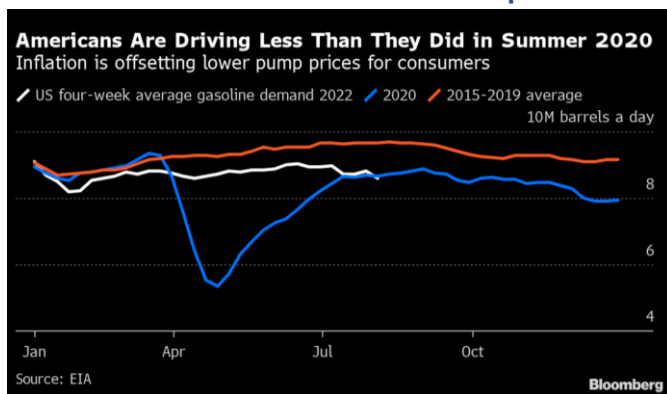
ราคาสินค้าโภคภัณฑ์ต่างๆ

	Last	%Chg	%MTD	%YTD
BADI	1817	-2.94%	-4.12%	-18.04%
Newcastle Coal	378.55	-4.35%	-4.04%	209.15%
Cotton	100.36	-0.51%	-2.69%	-10.87%
Natural Gas	8.235	-0.38%	0.07%	125.93%
กากถั่วเหลือง	398.1	-1.24%	-4.87%	4.76%
ยางแท่ง	152.1	-0.59%	-4.34%	-14.69%
Sugar	17.77	0.45%	1.31%	-3.21%
ยางแผ่น	169.5	-1.11%	-2.31%	-14.87%
WTI	91.08	0.46%	-7.65%	21.10%
ถั่วเหลือง	1369.75	-1.21%	-6.72%	7.92%
Brent	96.78	-3.74%	-12.03%	24.43%

ที่มา: Bloomberg, ฝ่ายวิจัย ASPS

หลังจากสำนักงานสารสนเทศด้านการพลังงานของรัฐบาลสหรัฐ (EIA) เปิดเผยว่า สต็อกน้ำมันดิบสหรัฐพุ่งขึ้น 4.5 ล้านบาร์เรลในสัปดาห์ที่แล้ว สวนทางกับที่นักวิเคราะห์คาดว่าจะลดลง 700,000 บาร์เรล ส่วนสต็อกน้ำมันเบนซินเพิ่มขึ้น 163,000 บาร์เรล สวนทางกับที่นักวิเคราะห์คาดว่าจะลดลง 1.3 ล้านบาร์เรล ขณะที่ความกังวลเรื่อง Recession ของหลายประเทศทั่วยุโรป และจีนที่ GDP Growth ล่าสุดโตต่ำเพียง +0.7%QoQ และ +0.4%QoQ ตามลำดับ และมี Downside จากประมาณการทั้งในฝั่งยุโรปที่มีความเสี่ยงเรื่องมาตรการคว่ำบาตรรัสเซีย และจีนที่มีความเสี่ยงประเด็น Lockdown ในประเทศอีกครั้ง ขณะที่ประเด็น Demand การใช้น้ำมันยังชะลอตัวลง สังเกตจากรายงาน Bloomberg ที่บ่งชี้ว่าการใช้น้ำมันเบนซินของผู้บริโภคในสหรัฐฯ เฉลี่ย 4 สัปดาห์ ต่ำสุดนับจาก 2020 และต่ำกว่าค่าเฉลี่ยในย้อน 5 ปีปกติ (2015-2019) ดังรูปด้านล่าง

การบริโภคน้ำมันเบนซินเฉลี่ย 4 สัปดาห์ ต่ำสุดนับจาก 2020



ที่มา: Bloomberg, ฝ่ายวิจัย ASPS

แม้มีปัจจัยบวกราคาน้ำมันดิบจากการเพิ่มกำลังการผลิตที่น้อยกว่าคาดของกลุ่ม OPEC+ อย่างไรก็ตามตัวเลขสต็อกน้ำมันดิบสหรัฐที่เยอะกว่าคาด บวกกับความกังวล Recession ในหลายประเทศ และ Demand การใช้น้ำมันที่ชะลอตัวลง ส่งผลให้ราคาน้ำมันดิบปรับตัวลงแรงและมีแนวโน้มจะปรับตัวลงอย่างต่อเนื่อง แนะนำหลีกเลี่ยงหุ้นกลุ่มพลังงานอย่าง PTT PTTEP TOP เป็นต้น

ไทยอยู่ในช่วง RECOVERY ไม่ต้องกังวลเรื่อง RECESSION เหมือนต่างประเทศเป็นบวกต่อทิศทาง FUND FLOW

ภาพเศรษฐกิจไทยยังมีแนวโน้มดีขึ้นต่อเนื่อง ทั้งจากมุมมองของ IMF ที่คาดว่า เศรษฐกิจไทยปี 2566 จะเติบโตถึง 4% สูงกว่าการเติบโตของเศรษฐกิจโลกที่ 2.9% สอดคล้องกับกระทรวงการคลังที่คาดว่าเศรษฐกิจไทยจะเติบโต 4.2% เงินเฟ้อปี 2566 กลับมาอยู่ที่ +2.5% รวมถึงตัวเลขส่งออกยังมีแนวโน้มขยายตัวต่อเนื่อง นอกจากนี้ยังเห็นตัวเลขนักท่องเที่ยวต่างชาติ เดือน ก.ค. 65 ที่ทะลักเข้ามาสูงกว่าคาดมาก อยู่ที่ 1.2 ล้านคน หนูน 7 เดือนแรกมีนักท่องเที่ยวต่างชาติเข้ามาไทยแล้วกว่า 3.3 ล้านคน

เดือน 7 ปี 65 ต่างชาติเที่ยวไทยสูงถึง 1.2 ล้านคน



ที่มา: ททท., กรุงเทพมหานคร

ขณะเดียวกันหากมาดูสถานะทางการเงินของประเทศ ผ่านระดับเงินทุนสำรองระหว่างประเทศของประเทศไทย ณ สิ้น มิ.ย.65 พบว่ายังอยู่ที่ระดับ 247.1 พันล้านเหรียญ คิดเป็นสัดส่วนราว 51% ของ GDP และเป็น 2.6 เท่า (เกณฑ์สากล > 1 เท่า) ของมูลค่าหนี้สินสกุลต่างประเทศ หากนำไปเทียบกับมูลค่าการนำเข้าสินค้ารายเดือน พบว่ายังสูงถึง 9.6 เท่า (เกณฑ์สากล > 3 เท่า) ซึ่งทุกเกณฑ์ชี้วัดความแข็งแกร่งของเงินทุนสำรองระหว่างประเทศถือว่าประเทศไทยอยู่สูงกว่าเกณฑ์มาตรฐานสากล

เงินทุนสำรองระหว่างประเทศของไทย มิ.ย.2565

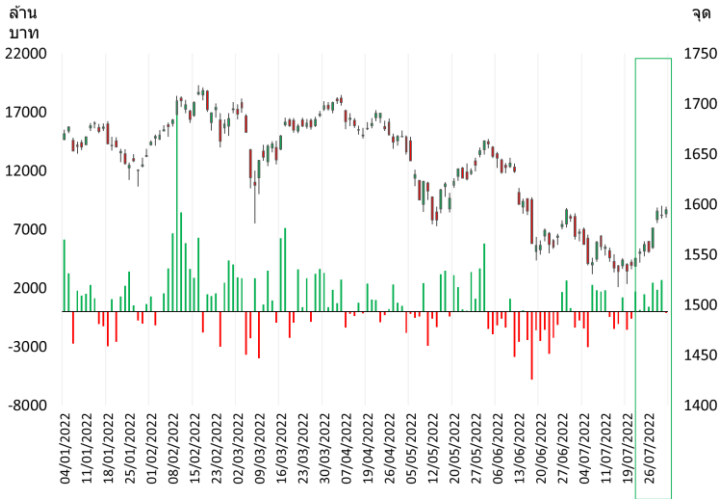
เครื่องมือเสถียรภาพด้านต่างประเทศ	เกณฑ์สากล	ช่วงวิกฤตปี 40	ปัจจุบัน
เงินทุนสำรองฯ (พันล้านดอลลาร์ สรอ.)*	-	9.0	247.1
เงินทุนสำรองฯ ต่อหนี้ต่างประเทศระยะสั้น (เท่า)	> 1 เท่า	- 0.7	2.6
เงินทุนสำรองฯ ต่อมูลค่าการนำเข้า (เท่า)	> 3 เท่า	~ 5	9.6
ดุลบัญชีเดินสะพัด [% ของ GDP]	> -2%	ปี 38 และ 39: -8% ปี 40: -2%	ค.ค.ปี 65 และ 66**: -1.5% / +0.9%

*เงินทุนสำรองฯ รวมรวม: ส่วนหนี้สุทธิ (net forward position)
 **รายงานนโยบายการเงินเดือนมิถุนายน 2565

ที่มา: ธนาคารแห่งประเทศไทย

ดังนั้นทั้งเศรษฐกิจไทยที่ยังมีแนวโน้มเติบโตต่อเนื่อง พร้อมกับสถานะการเงินที่ยังแข็งแกร่ง ส่งผลให้ตลาดหุ้นไทยดูมีเสน่ห์มากขึ้น หนุน Fund Flow สลับเข้ามาซื้อสุทธิบ้าง เสริมตลาดหุ้นไทยให้มีโอกาสผันผวนน้อยกว่าตลาดหุ้นต่างประเทศบางแห่งได้

SET vs. Fund Flow (ytd)



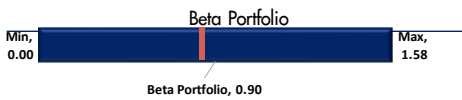
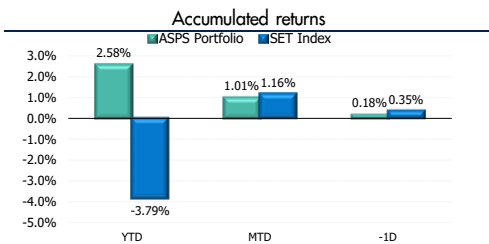
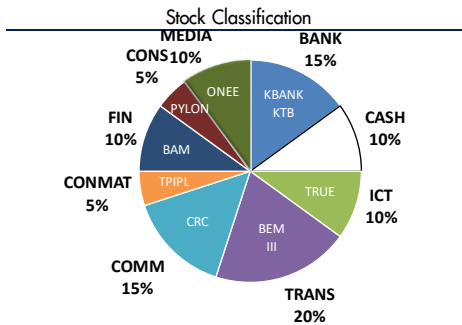
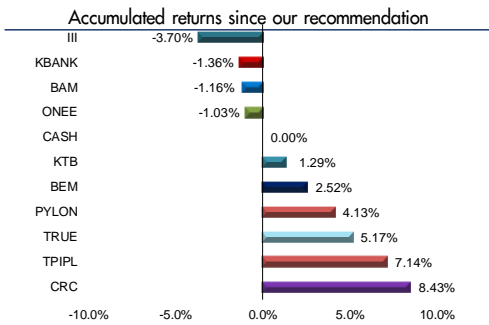
ที่มา: SET, ASPS

กลยุทธ์แนะนำสะสมหุ้นมีแรงหนุนจากกำไร Recovery อย่าง PYLON, TPIPL, SAPPE เป็น Top pick ส่วนภาพรวมตลาดวันนี้ประเมินกรอบการเคลื่อนไหว 1575 - 1600 จุด

หุ้นที่แนะนำใน Market Talk

Stocks	Start Date	Weight	Accumulated Return	Price Avg. Cost	Price Last	Fair Value	PER 2022F	Dividend Yield	Cut Loss/ Stop Profit	Strategist Comment
KBANK	08 ก.ค.	10%	-1.36%	147.00	145.00	174.00	8.21	2.76	137.00	คาดการณ์ 2Q65 เติบโต 3% QoQ หนุนด้วย NII ตามการขยายตัวของสินเชื่อ และบวก 30% YoY เพราะสำรองลดลง
III	27 ก.ค.	5%	-3.70%	13.50	13.00	18.60	16.04	2.31	12.70	สถานการณ์แพร่ระบาดของ covid-19 ที่มีแนวโน้มดีขึ้น ส่งผลให้กิจการเปิดประเทศ โดยคาดว่าจำนวนเที่ยวบินจะเพิ่มขึ้นตามากในช่วง 3Q65 และจะเพิ่มขึ้นอย่างมีนัยสำคัญในช่วง 4Q65
TPIPL	27 ก.ค.	5%	7.14%	1.54	1.65	2.39	10.17	4.85	1.48	แนวโน้มกำไร 2Q65 ดีงโตเด่น ธุรกิจมีโครงสร้างที่แข็งแกร่งตาม Spread EVA-Ethylene ที่พุ่งแรง ประกอบกับเงินบาทอ่อนค่า
TRUE	04 ก.ค.	10%	5.17%	4.64	4.88	5.70	NM	0.00	4.80	เชื่อว่ากิจกรรมร่วมกับ DTAC จะส่งเสริมความสามารถในการแข่งขันให้แข็งแกร่งขึ้น ช่วยลดต้นทุนที่ซ้ำซ้อน และนำไปสู่ฐานะการเงินที่เข้มแข็งขึ้น
ONEE	01 ส.ค.	10%	-1.03%	9.75	9.65	14.00	21.74	1.84	9.20	แนวโน้มผลประกอบการเติบโตโดดเด่นใน 2H65 จากคาดการณ์การเข้ามาของ OTT Platform รายใหม่จะช่วยหนุนรายได้บริการลิขสิทธิ์ให้เติบโตต่อเนื่อง
CRC	20 ก.ค.	15%	8.43%	34.58	37.50	44.75	34.25	0.00	33.00	แนวโน้มกำไร 2Q65 จะเติบโต YoY และ สามารถเติบโต QoQ ได้ ชันเคลื่อนจากการเติบโตของยอดขายสาขาเสริม (SSSG) ในช่วงเดือน เม.ย. - พ.ค. ในทุกกลุ่มสินค้า
BEM	25 ก.ค.	15%	2.52%	8.58	8.80	10.30	49.34	1.14	8.10	คาดการณ์ Traffic 2Q65 ที่นำรายได้ โดยรวมจะมีอีกส่วนเพิ่มขึ้น 7%QoQ ขณะที่รายได้จากค่าไฟฟ้าได้ขึ้น 23%QoQ
KTB	25 ก.ค.	5%	1.29%	15.50	15.70	18.00	7.48	4.68	15.00	แนวโน้มกำไรสุทธิ 2Q65 ขยายตัว 36% YoY เติบโตในกลุ่มฯ (กลุ่มฯ +9% YoY) หนุนด้วยรายได้ดอกเบี้ยเงินกู้ยืม ตามการขยายตัวของสินเชื่อในช่วงที่เหลือของปี
PYLON	26 ก.ค.	5%	4.13%	4.36	4.54	6.45	13.62	6.52	4.20	งวด 2Q65 มีอัตราการไม่ตรงจ่ายเพิ่มขึ้นเป็น 18-20 ชุด/เดือน และคาดว่าจะสูงถึง 3Q65 จะมีอัตราการไม่ตรงจ่ายเพิ่มขึ้นเป็น 22-25 ชุด/เดือน
BAM	03 ส.ค.	10%	-1.16%	17.30	17.10	24.00	17.50	4.09	16.20	คาดการณ์รายได้ 2565 จะเพิ่มขึ้น 22% จากการขยาย NPLs และ NPA มากขึ้น สอดคล้องกับการฟื้นตัวของเศรษฐกิจ
CASH	20 เม.ย.	10%	0.00%	N.A.	N.A.	N.A.	N.A.	N.A.	N.A.	เงินสด

รวมน้ำหนักจาก GPSC ไปลงทุนใน BAM แทนในสัดส่วนที่เท่ากัน
ปรับน้ำหนักกำไร TRUE แล้วลงทุนใน SAPPE 5% และถือเงินสด 5%



ที่มา: สายงานวิจัย บล. เอเชีย พลัส

ANTI-CORRUPTION PROGRESS INDICATOR

คำอธิบายผลการประเมินแต่ละระดับ

ระดับที่ 1 มีนโยบาย (Committed)

มีคำมั่นหรือมติคณะกรรมการในเรื่องการดำเนินธุรกิจที่จะไม่มีส่วนเกี่ยวข้องกับการทุจริตและการดูแลให้บริษัทปฏิบัติตามกฎหมายที่เกี่ยวข้อง

ระดับที่ 2 ประกาศเจตนารมณ์ (Declared)

มีการประกาศเจตนารมณ์เข้าเป็นแนวร่วมปฏิบัติของภาคเอกชนไทยในการต่อต้านการทุจริต (CAC) หรือโครงการต่อต้านทุจริตที่กำหนดให้องค์กรต้องมีกระบวนการในทำนองเดียวกัน

ระดับที่ 3 มีมาตรการป้องกัน (Established)

มีมาตรการป้องกัน การประเมินความเสี่ยง การสื่อสารและฝึกอบรมแก่พนักงาน รวมทั้งการดูแลให้มีการดำเนินการและการทบทวนความเหมาะสมของมาตรการอย่างสม่ำเสมอ

ระดับที่ 4 ได้รับการรับรอง (Certified)

มีการสอบทานจากคณะกรรมการตรวจสอบหรือผู้สอบบัญชีที่สำนักงาน ก.ล.ต. ให้ความเห็นชอบ และได้รับการรับรองหรือผ่านการตรวจสอบเพื่อให้ความเชื่อมั่นอย่างเป็นอิสระจากหน่วยงานภายนอก (เช่น CAC)

ระดับที่ 5 ขยายผลสู่ผู้ที่เกี่ยวข้อง (Extended)

มีการขยายผลการดำเนินนโยบายต่อต้านการทุจริตสู่ผู้ที่เกี่ยวข้องในห่วงโซ่อุปทาน และการเปิดเผยข้อมูลเกี่ยวกับกรณีทุจริตที่เกิดขึ้นเปิดเผยบ้างแต่ไม่มีนโยบายที่ชัดเจน

ไม่เปิดเผยหรือไม่มีนโยบาย

CG SCORE: การจัดอันดับบรรษัทภิบาล

คำอธิบายผลการประเมินแต่ละระดับ

ระดับคะแนน 5 (90-100) : ดีเลิศ



ระดับคะแนน 4 (80-89) : ดีมาก



ระดับคะแนน 3 (70-79) : ดี



NR. : ไม่ปรากฏชื่อในรายงาน CGR

"Disclaimer: การเปิดเผย (ก) ผลสำรวจในเรื่องการกำกับดูแลกิจการ (Corporate Governance Report) ที่จัดทำโดยสมาคมส่งเสริมสถาบันกรรมการบริษัทไทย (IOD) และ (ข) ผลการประเมินดัชนีชี้วัดความดีความชอบในการป้องกันการมีส่วนเกี่ยวข้องกับการทุจริตคอร์รัปชัน (Anti-Corruption Progress Indicators) ที่จัดทำโดยสถาบันที่เกี่ยวข้อง ซึ่งมีการเปิดเผยโดยสำนักงานคณะกรรมการกำกับหลักทรัพย์และตลาดหลักทรัพย์นี้ เป็นการสำรวจและประเมินโดยสมาคมหรือสถาบันที่เกี่ยวข้องจากข้อมูลที่ได้รับจากบริษัทจดทะเบียนตามที่บริษัทจดทะเบียนได้ระบุใน (ก) แบบแสดงข้อมูลตามหลักเกณฑ์ Corporate Governance Report of Thai Listed Companies (CGR) ประจำปี และ (ข) แบบแสดงข้อมูลเพื่อการประเมิน Anti-Corruption ซึ่งได้อ้างอิงข้อมูลจากแบบแสดงรายการข้อมูลประจำปี (แบบ 56-1) รายงานประจำปี (แบบ 56-2) หรือในเอกสารหรือรายงานอื่นที่เกี่ยวข้องของบริษัทจดทะเบียนนั้น แล้วแต่กรณี โดยเป็นการสำรวจและประเมินจากข้อมูลของบริษัทจดทะเบียนที่มีการเปิดเผยต่อสาธารณะ และเป็นข้อมูลที่ผู้ลงทุนทั่วไปสามารถเข้าถึงได้ และเป็นการดำเนินการตามนโยบายของสำนักงานคณะกรรมการกำกับหลักทรัพย์และตลาดหลักทรัพย์

ทั้งนี้ ผลการสำรวจหรือผลการประเมินดังกล่าวเป็นการนำเสนอในมุมมองของ IOD หรือสถาบันที่เกี่ยวข้องซึ่งเป็นบุคคลภายนอก โดยมีได้เป็นการประเมินการปฏิบัติของบริษัทจดทะเบียนในตลาดหลักทรัพย์แห่งประเทศไทย และมีได้ใช้ข้อมูลภายในเพื่อการประเมินแต่อย่างใด

เนื่องจากผลสำรวจหรือผลการประเมินดังกล่าวเป็นเพียงผลสำรวจหรือผลการประเมิน ณ วันที่ปรากฏในผลสำรวจหรือผลการประเมินเท่านั้น ดังนั้น ผลสำรวจหรือผลการประเมินจึงอาจเปลี่ยนแปลงได้ภายหลังวันดังกล่าว หรือเมื่อข้อมูลที่เกี่ยวข้องมีการเปลี่ยนแปลง ทั้งนี้ บริษัทหลักทรัพย์ [ม] มิได้ยืนยัน ตรวจสอบ หรือรับรองความถูกต้องครบถ้วนของผลสำรวจหรือผลการประเมินดังกล่าวแต่อย่างใด"

CG SCORE: การจัดอันดับบริษัทมหาชน ณ 26 ตุลาคม 2564



AAV	AUCT	BRR	CPF	EPG	HANA	KCE	MC	NWR	PPS	RS	SEAOIL	SST	THANI	TQM	U
ADVANC	AWC	BTS	CPI	ETC	HARN	KKP	MCOT	NYT	PR9	S	SE-ED	STA	THCOM	TRC	UAC
AF	AYUD	BTW	CPN	FPI	HMPRO	KSL	METCO	OISHI	PREB	S & J	SELIC	STEC	THG	TRU	UBIS
AH	BAFS	BWG	CRC	FPT	ICC	KTB	MFEC	OR	PRG	SAAM	SENA	STI	THIP	TRUE	UV
AIRA	BANPU	CENTEL	CSS	FSMART	ICHI	KTC	MINT	ORI	PRM	SABINA	SHR	SUN	THRE	TSC	VGI
AKP	BAY	CFRESH	DDD	GBX	III	LALIN	MANO	OSP	PROUD	SAMART	SIRI	SUSCO	THREL	TSR	VII
AKR	BBL	CHEWA	DELTA	GC	ILINK	LANNA	MOONG	OTO	PSH	SAMTEL	SIS	SUTHA	TIP	TSTE	WACOAL
ALT	BCP	CHO	DEMCO	GCAP	ILM	LH	MSC	PAP	PSL	SAT	SITHAI	SVI	TIPCO	TSTH	WAVE
AMA	BCPG	CIMBT	DRT	GFPT	INTUCH	LHFG	MTC	PCSGH	PTG	SC	SMK	SYMC	TISCO	TTA	WHA
AMATA	BDMS	CK	DTAC	GGC	IP	LIT	MVP	PDG	PTT	SCB	SMPC	SYNTEC	TK	TTB	WHAUP
AMATAV	BEM	CKP	DUSIT	GLAND	IRPC	LPN	NCL	PDJ	PTTEP	SCC	SNC	TACC	TKT	TTCL	WICE
ANAN	BGC	CM	EA	GLOBAL	ITEL	MACO	NEP	PG	PTTGC	SCCC	SONIC	TASCO	TMT	TTW	WINNER
AOT	BGRIM	CNT	EASTW	GPI	IVL	MAJOR	NER	PHOL	PYLON	SCG	SPALI	TCAP	TNDT	TU	ZEN
AP	BIZ	COM7	ECF	GPSC	SENAJ	MAKRO	NKI	PLANB	Q-CON	SCGP	SPI	TEAMG	TNITY	TVD	
ARIP	BKI	COMAN	ECL	GRAMMY	JWD	MALEE	NOBLE	PLANET	QH	SCM	SPRC	TFMAMA	TOA	TVI	
ARROW	BOL	COTTO	EE	GULF	K	MBK	NSI	PLAT	QTC	SDC	SPVI	TGM	TOP	TVO	
ASP	BPP	CPALL	EGCO	GUNKUL	KBANK	MST	NVD	PORT	RATCH	SEAFCO	SSSC	THANA	TPBI	TWPC	



ZS	APCS	BEYOND	CMC	ESSO	HYDRO	JMT	LOXLEY	NCAP	PPP	SA	SKE	STANLY	TITLE	TSE	WP
7UP	APURE	BFIT	COLOR	ESTAR	ICN	KBS	LRH	NCH	PPPM	SAK	SKN	STGT	TKN	TVT	XO
ABICO	AQUA	BJC	CPL	ETE	IFS	KCAR	LST	NETBAY	PRIME	SALEE	SKR	STOWER	TKS	TWP	XPG
ABM	ASAP	BJCHI	CPW	FE	IMH	KEX	M	NEX	PRIN	SAMCO	SKY	STPI	TM	UEC	YUASA
ACE	ASEFA	BLA	CRD	FN	IND	KGI	MATCH	NINE	PRINC	SANKO	SLP	SUC	TMC	UMI	
ACG	ASIA	BR	CSC	FNS	INET	KIAT	MBAX	NRF	PSTC	SAPPE	SMT	SWC	TMD	UOBKH	
ADB	ASIAN	BROOK	CSP	FORTH	INSET	KISS	MEGA	NTV	PT	SAWAD	SMT	SYNEX	TMI	UP	
AEONTS	ASIMAR	CBG	CWT	FSS	INSURE	KOOL	META	OCC	QLT	SCI	SNP	T	TMILL	UPF	
AGE	ASK	CEN	DCC	FTE	IRC	KTIS	MFC	OCG	RBF	SCN	SO	TAE	TNL	UPOIC	
AHC	ASN	CGH	DCON	FVC	IRCP	KUMWEL	MGT	PATO	RCL	SCP	SORKON	TAKUNI	TNP	UTP	
AIT	ATP30	CHARAN	DHOUSE	GEL	IT	KUN	MICRO	PB	RICHY	SE	SPA	PTECH	TOG	VCOM	
ALL	B	CHAYO	DOD	GENCO	ITD	KWC	MILL	PICO	RML	SFLEX	SPC	TCC	TPA	VL	
ALLA	BA	CHG	DOHOME	GJS	J	KWM	MITSIB	PIMO	ROJNA	SFP	SPCG	TCMC	TPAC	VNT	
ALUCON	BAM	CHOTI	DV8	GYT	JAS	L&E	MK	PJW	RPC	SFT	SR	TEAM	TPCS	VPO	
AMANAH	BC	CHOW	EASON	HEMP	JCK	LDC	MODERN	PL	RT	SGF	SRICHA	TFG	TPS	VRANDA	
AMARIN	BCH	CI	EFORL	HPT	JCKH	LEO	MTI	PM	RWI	SIAM	SSC	TFI	TRTN	WGE	
APCO	BEC	CIG	ERW	HTC	JMART	LHK	NBC	PMTA	S11	SINGER	SSF	TIGER	TRT	WIK	



A	AU	BSBM	CMO	F&D	IHL	KCM	MCS	NOVA	PRAKIT	SABUY	SPACK	TCCC	TPOLY	VIBHA	
AI	B52	BSM	CMT	FMT	IIG	KK	MDX	NPK	PRAPAT	SF	SPG	THMUI	TQR	W	
AIE	BEAUTY	BTNC	CPR	GIFT	INGRS	KKC	MJD	NUSA	PRECHA	SGP	SO	TNH	TTI	WIN	
AJ	BGT	BYD	CRANE	GLOCON	INOX	KWI	MORE	ALPHAX	PTL	SICT	SSP	TNR	TYCN	WORK	
AMC	BH	CAZ	CSR	GREEN	JAK	KYE	MUD	PAF	RCI	SIMAT	STARK	TOPP	UKEM	WPH	
APP	BIG	CCP	D	GSC	JR	LEE	NC	PF	RJH	SISB	STC	TPCH	UMS	YGG	
AO	BLAND	CGD	EKH	GTB	JTS	LPH	NDR	PK	RP	SK	SUPER	TIPIFL	UNIQ	ZIGA	
ARIN	BM	CITY	EMC	HTECH	JUBILE	MATI	NFC	PLE	RPH	SMART	SVOA	TPIPP	UPA		
AS	BROCK	CMAN	EP	HUMAN	KASET	M-CHAI	NNCL	PPM	RSP	SOLAR	TC	TPLAS	UREKA		

Anti-corruption Progress Indicator มี 2 กลุ่ม

ได้รับการรับรอง

ZS	B	BWG	DELTA	FSS	IFEC	KTB	MFEC	OGC	PREB	SAAM	SMK	SYNTEC	TKT	TTCL	WICE
ADVANC	BAFS	CEN	DEMCO	FTE	IFS	KTC	MINT	ORI	PRG	SABINA	SMPC	TAE	TKM	TU	WIK
AF	BAM	CENTEL	DIMET	GBX	ILINK	KWC	MONO	PAP	PRINC	SAPPE	SNC	TAKUNI	TMILL	TVD	XO
AI	BANPU	CFRESH	DRT	GC	INET	KWI	MOONG	PATO	PRM	SAT	SNP	TASCO	TMT	TVI	ZEN
AIE	BAY	CGH	DTAC	GCAP	INSURE	L&E	MSC	PB	PROS	SC	SORKON	PTECH	TNITY	TVO	
AIRA	BBL	CHEWA	DUSIT	GEL	INTUCH	LANNA	MST	PCSGH	PSH	SCB	SPACK	TCAP	TNL	TWPC	
AKP	BCH	CHOTI	EA	GFPT	IRC	LH	MTC	PDG	PSL	SCC	SPALI	TCMC	TNP	U	
AMA	BCP	CHOW	EASTW	GGC	IRPC	LHFG	MTI	PDJ	PSTC	SCCC	SPC	TFG	TNR	UBE	
AMANAH	BCPG	CIG	ECL	GJS	ITEL	LHK	NBC	PE	PT	SCG	SPI	TFI	TOG	UBIS	
AMATA	BEYOND	CIMBT	EGCO	GPI	IVL	LPN	NEP	PG	PTG	SCN	SPRC	TFMAMA	TOP	UEC	
AMATAV	BGC	CM	EP	GPSC	JKN	LRH	NINE	PHOL	PTT	SEAOIL	SRICHA	TGH	TOPP	UKEM	
AP	BGRIM	CMC	EPG	GSTEEL	K	M	NKI	PK	PTTEP	SE-ED	SSF	THANI	TPA	UOBKH	
APCS	BUCHI	COM7	ERW	GUNKUL	KASET	MAKRO	NATION	PL	PTTGC	SELIC	SSP	THCOM	TPP	UPF	
AQUA	BKI	COTTO	ESTAR	HANA	KBANK	MALEE	NNCL	PLANB	Q-CON	SENA	SSSC	THIP	TRU	UV	
ARROW	BLA	CPALL	ETE	HARN	KBS	MBAX	NOBLE	PLANET	QH	SGP	SST	THRE	TRUE	VGI	
ASIAN	BPP	CPF	FE	HEMP	KCAR	MBK	NOK	PLAT	QLT	SINGER	STA	THREL	TSC	VH	
ASK	BROOK	CPI	FNS	HMPRO	KCE	MC	NSI	PM	QTC	SIRI	STOWER	TDLOR	TSTE	VNT	
ASP	BRR	CPN	FPI	HTC	KGI	MCOT	NWR	PPP	RATCH	SITHAI	SUSCO	TIPCO	TSTH	WACOAL	
AWC	BSBM	CSC	FPT	ICC	KKP	META	OCC	PPPM	RML	SKR	SVI	TISCO	TTA	WHA	
AYUD	BTS	DCC	FSMART	ICHI	KSL	MFC	ALPHAX	PPS	S & J	SMIT	SYMC	TKS	TTB	WHAUP	

ประกาศเจตนา

7UP	APCO	CHG	CRC	ECF	GULF	JMART	KUMWEL	MILL	NUSA	SAK	SSS	TQM	WIN		
ABICO	AS	CPL	DDD	EKH	III	JMT	LDC	NCL	PIMO	SCGP	STECH	TSI	YUASA		
AJ	BEC	CPR	DHOUSE	ETC	INOX	JR	MAJOR	NOVA	PR9	SCM	STGT	VCOM	ZIGA		
ALT	BKD	CPW	DOHOME	EVER	J	KEX	MATCH	NRF	RS	SIS	SUPER	VIBHA			