

SET50 FUTURES:

คาด SET50 Index ปรับขึ้น จากเงินเฟ้อสหรัฐฯที่ต่ำกว่าคาด ขณะที่ Fund Flow ยังไหลเข้า แนะนำถือสถานะ Long S50U22 ทุน 970 จุด ที่ปัจจุบันกำไร 5 จุด โดยมีเป้าทำกำไร 985 จุด และเลื่อน Stop Profit ที่ทุนเพื่อปิดโอกาสขาดทุน

SET50 OPTION:

แนะนำรอ Long S50U22C975 ที่ 19 จุด (SET50=985) เป้าทำกำไร 29 จุด (SET50=995) และ Cut Loss 3 จุดคาด SET50 ปรับขึ้น

SINGLE STOCK FUTURES:

รอ Long BEMU22 ที่ 8.70 บาท เป้าทำกำไร 8.90 บาท Cut Loss 0.10 บาทจากทุนหนุนจากทิศทางผลประกอบการฟื้นตัวตามการเปิดกิจกรรมทางเศรษฐกิจ

แนะนำ Long CENTELU22 บริเวณ 41.50 บาท เป้าทำกำไร 43.00 บาท และ Cut Loss 0.75 บาทจากทุน ได้ประโยชน์จากมาตรการท่องเที่ยวที่ฟื้นตัว

GOLD FUTURES:

ราคาทองคำยังไม่สามารถผ่าน \$1800 หลังเงินเฟ้อสหรัฐฯต่ำกว่าคาด คงแนะนำ Trading 29660-30160 บาท (\$1770-1800) และ cut loss 100 บาทจากทุน

แรงซื้อนักลงทุนต่างชาติในภูมิภาค

Fund flow	Equity			
	1D	WTD	MTD	YTD
Thai	103	319	433	4,003
Indonesia	21	187	1	4,120
Philippines	(2)	(113)	(100)	(955)
S.Korea	(140)	(34)	1,248	(13,476)
Taiwan	(667)	(862)	(1,292)	(35,987)
sum	(686)	(503)	290	(42,296)

ที่มา : สายงานวิจัย บล. เอเชีย พลัส

SET50 Index Futures / Option	P.3
Single Stock Futures	P.6
Gold Futures	P.8

*ภายใต้สภาวะที่ตลาดเผชิญกับความผันผวนสูง ทำให้การปรับกลยุทธ์ใน Derivative Talk ต้องดำเนินการได้อย่างรวดเร็วขึ้น ฝ่ายวิจัย จึงเพิ่มช่องทางติดตามคำแนะนำกลยุทธ์การซื้อขายระหว่างวันทำการผ่าน 2 ช่องทาง เพื่อให้นักลงทุนสามารถปรับเปลี่ยนกลยุทธ์ได้มีประสิทธิภาพมากยิ่งขึ้น คือ

* แอปพลิเคชัน “ASP Smart”



* Telegram “Asia plus group”

Follow now



Asia Plus Group

RESEARCH DIVISION

บริษัทหลักทรัพย์ เอเชีย พลัส

เกศกิติ์ ทวีธีระสรม

นักวิเคราะห์ปัจจัยพื้นฐานด้านตลาดทุน และทางเทคนิค
เลขทะเบียนนักวิเคราะห์: 004132

ประสิทธิ์ รัตนกิจกมล, CISA, CFA

นักวิเคราะห์ปัจจัยพื้นฐานด้านตลาดทุน และด้านเทคนิค
เลขทะเบียนนักวิเคราะห์: 025917

นवलพรรณ น้อยรัชชกุล

นักวิเคราะห์ปัจจัยพื้นฐานด้านตลาดทุน และด้านเทคนิค
เลขทะเบียนนักวิเคราะห์: 019994

ชาญชัย พันพานานกิจ

นักวิเคราะห์ปัจจัยพื้นฐานด้านตลาดทุน และทางเทคนิค
เลขทะเบียนนักวิเคราะห์: 064045

ธนัฐธ เกศเคนตร

ผู้ช่วยนักวิเคราะห์



สถานะของนักลงทุน

	Long	Short	Net	2 Days	1 Weeks	1 Months
Institution	121,645	119,510	2,135	-14,519	-62,526	-53,772
Foreign	113,650	128,656	-15,006	14,115	1,659	81,460
Retail	232,668	219,797	12,871	404	60,867	-27,688

SET50 Futures Long(Short) Position : Contract			Accumulated Long(Short)			
	Long	Short	Net	2 Days	1 Weeks	1 Months
Institution	43,727	36,114	7,613	802	8,384	3,409
Foreign	83,241	101,765	-18,524	11,686	25,177	76,417
Retail	100,521	89,610	10,911	-12,488	-33,561	-79,826

Single Stock Futures Long(Short) Position : Contract			Accumulated Long(Short)			
	Long	Short	Net	2 Days	1 Weeks	1 Months
Institution	62,883	55,573	7,310	5,219	-34,357	-53,633
Foreign	10,843	10,400	443	-4,962	-32,137	-32,873
Retail	60,463	68,216	-7,753	-257	66,494	86,506

Metal Futures Long(Short) Position : Contract			Accumulated Long(Short)			
	Long	Short	Net	2 Days	1 Weeks	1 Months
Institution	3,802	4,508	-706	690	1,806	3,502
Foreign	18,788	15,774	3,014	7,332	8,642	33,313
Retail	16,689	18,997	-2,308	-8,022	-10,448	-36,815

Call Option Long(Short) Position : Contract			Accumulated Long(Short)			
	Long	Short	Net	2 Days	1 Weeks	1 Months
Institution	459	601	-142	1,032	1,095	-509
Foreign	341	366	-25	-17	130	705
Retail	3,981	3,814	167	-1,015	-1,225	-196

Put Option Long(Short) Position : Contract			Accumulated Long(Short)			
	Long	Short	Net	2 Days	1 Weeks	1 Months
Institution	1,362	234	1,128	2,691	2,860	3,974
Foreign	384	342	42	17	-208	4,191
Retail	6,265	7,435	-1,170	-2,708	-2,652	-8,165



SET50 OVERVIEW

การรายงานเงินเฟ้อสหรัฐฯเดือน ก.ค. ที่ขยายตัว 8.5%yoy ต่ำกว่าเดือนก่อน 9.1%yoy และต่ำกว่าตลาดคาด 8.7%yoy ลดความกังวลต่อการใช้นโยบายการเงินที่เร่งตัวของ FED หนุนตลาดเชื่อว่าการประชุม FED เดือน ก.ย. จะปรับขึ้นดอกเบี้ยฯ 0.5% ด้วยความน่าจะเป็น 57.5% จากเดิมตลาดคาดว่าจะขึ้นดอกเบี้ยฯ 0.75% หนุนตลาดหุ้นสหรัฐฯวานนี้ปรับขึ้นแรง 1.63 - 2.9% ขณะที่บ้านเราผลการประชุม กนง. วานนี้มีมติขึ้นดอกเบี้ยฯระดับ 0.25% ตามฝ่ายวิจัยฯคาดและเชื่อว่าจะเห็นการปรับขึ้นดอกเบี้ยฯอีกครั้งละ 0.25% ในการประชุมรอบที่เหลือของปีอีก 2 ครั้งทำให้ดอกเบี้ยฯสิ้นปีอยู่ที่ 1.25% ช่วยลดแรงกดดันต่อการอ่อนค่าของเงินบาท สถานการณ์ดังกล่าวมองเป็นบวกต่อทิศทาง Fund Flow ที่ยังมีโอกาสไหลเข้า สภาพแวดล้อมที่เป็นไปในทางบวกข้างต้นเชื่อว่าเป็นแรงหนุน SET50 Index ปรับขึ้นในกรอบ 985-995 จุด

SET50 INDEX FUTURES

Direction Trading: คาด SET50 Index ปรับขึ้นจากเงินเฟ้อสหรัฐฯที่ต่ำกว่าคาด ขณะที่ Fund Flow ยังไหลเข้า แนะนำถือสถานะ Long S50U22 ทุน 970 จุด ที่ปัจจุบันกำไร 5 จุด โดยมีเป้าทำกำไร 985 จุด และเลื่อน Stop Profit ที่ทุนเพื่อปิดโอกาสขาดทุน

Spread Trading: นักลงทุนน่าจะเปิดสถานะ Long Spread S50U22Z22 ได้ที่ -1.60 จุด ปัจจุบันอยู่บริเวณทุน แนะนำถือต่อเพื่อคาดหวัง Spread ระหว่าง S50Z22 ลบด้วย S50U22 จะลู่เข้าค่าทางทฤษฎีที่ 2.53 จุด

SET50 Option: แนะนำรอ Long S50U22C975 ที่ 19 จุด (SET50=985) เป้าทำกำไร 29 จุด (SET50=995) และ Cut Loss 3 จุดคาด SET50 ปรับขึ้น

S50U22 (30 MIN CHART)



ที่มา: สายงานวิจัย บล. เอเชีย พลัส

	แนวรับ	แนวต้าน
SET50	985	995
S50U22	975	985

* ภายใต้สภาวะที่ตลาดเผชิญกับความผันผวนสูง ฝ่ายวิจัยจึงเพิ่มช่องทางติดตามคำแนะนำกลยุทธ์การซื้อขายระหว่างวันผ่าน 2 ช่องทาง คือ

- * แอปพลิเคชัน "ASP Smart"
- * Telegram "Asia plus group"

Follow now

TECHNICAL COMMENT

S50U22 ยังอยู่ในโหมดปรับขึ้นแต่ Momentum ชะลอลงจาก RSI เข้าเขต Overbought ประเมินกรอบการเคลื่อนไหวที่ 970-985 จุด



	Last	1Yr Hist. Volatility	2Week Hist. Volatility
SET50 Index	983.12	12.11356	6.122504

Call Option

	Premium	Chg	Break Even	Intrinsic Value	Time Value	All-in-Premium	Theory Price	Volume	Open Interest	Implied Volatility	Delta	Effective Gearing	Time Decay
S50U22C1050	0.80	-0.20	> 1050.8	0.00	0.80	6.88%	1.00	421	6775	11.66	0.05	56.95	0.1
S50U22C1025	2.40	-0.20	> 1027.4	0.00	2.40	4.50%	3.15	903	8314	11.22	0.12	49.63	0.0
S50U22C1000	6.90	-0.70	> 1006.9	0.00	6.90	2.42%	8.23	1179	9269	11.12	0.28	39.94	0.0
S50U22C975	17.00	-1.00	> 992	8.12	8.88	0.90%	17.93	1170	7125	11.54	0.51	29.60	0.0
S50U22C950	33.00	-1.60	> 983	33.12	#N/A	N/A	-0.01%	33.15	5177	12.05	0.73	21.66	0.0

Put Option

	Premium	Chg	Break Even	Intrinsic Value	Time Value	All-in-Premium	Theory Price	Volume	Open Interest	Implied Volatility	Delta	Effective Gearing	Time Decay
S50U22P1050	76.20	3.20	< 973.8	66.88	9.32	-0.95%	75.15	2	247	14.44	-0.90	-11.65	0.0
S50U22P1025	52.60	1.00	< 972.4	41.88	10.72	-1.09%	52.33	3	277	12.59	-0.84	-15.73	0.0
S50U22P1000	31.90	1.70	< 968.1	16.88	15.02	-1.53%	32.43	68	701	11.80	-0.70	-21.54	0.0
S50U22P975	16.70	0.10	< 958.3	0.00	16.70	-2.52%	17.16	747	2560	11.89	-0.48	-28.23	0.0
S50U22P950	7.60	-0.20	< 942.4	0.00	7.60	-4.14%	7.41	1416	5484	12.37	-0.27	-34.80	0.0

ที่มา: สายงานวิจัย บล. เอเชีย พลัส

ภาพรวมการซื้อขาย SET50 INDEX

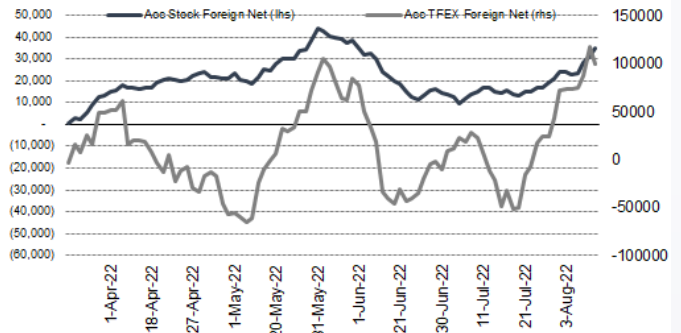
UNDERLYING	Close	Chg	%Chg	ผลการซื้อขาย
SET50	983.12	0.89	0.09%	10/8/22

Symbol	Settle	Chg	%Chg	Vol.	OI	OI Chg
S50N22	950.67	0.0	0.0%	72	538	0
S50Q22	977.00	-2.2	-0.2%	69	403	-21
S50U22	975.00	-2.3	-0.2%	194,339	481,416	-9,362
S50Z22	973.70	-1.9	-0.2%	25,258	55,944	506
S50H23	967.30	-2.1	-0.2%	4,704	14,470	142
S50M23	962.20	-2.1	-0.2%	2,483	4,899	76

SET50 Futures	Long(Short) : สิ้นวัน			สะสม Long(Short)		
	Long	Short	Net	2 วัน	2 สัปดาห์	1 เดือน
สถานะ	43,727	36,114	7,613	802	6,987	3,409
ต่างชาติ	83,241	101,765	-18,524	11,686	81,762	76,417
รายย่อย	100,521	89,610	10,911	-12,488	-88,749	-79,826

ที่มา: สายงานวิจัย บล. เอเชีย พลัส

ความสัมพันธ์สถานะของนักลงทุนต่างประเทศ ในตราสารทุน และ SET50 FUTURES



ที่มา: สายงานวิจัย บล. เอเชีย พลัส

คาดการณ์ SPREAD ณ สิ้นเดือนจาก ASPS MODEL

	เป้าหมาย Spread ซีรียโทล - ซีรียโทล					
	S50J21	S50K21	S50M21	S50N21	S50Q21	S50U21
	ณ 29 เม.ย.64	ณ 28 พ.ค.64	ณ 29 มิ.ย.64	ณ 29 ก.ค.64	ณ 30 ส.ค.64	ณ 29 ก.ย.64
S50J21						
S50K21	-1.68					
S50M21	-1.28	0.40				
S50N21	-1.16	0.53	0.13			
S50Q21	-5.13	-3.62	-4.02	-4.15		
S50U21	-5.81	-4.13	-4.53	-4.66	-0.51	

*สมมติฐานอัตราดอกเบี้ยนโยบายระหว่าง มิ.ย. - ก.ย. 64 เท่ากับ 0.5%

ที่มา: สายงานวิจัย บล. เอเชีย พลัส

SET50 ที่ระดับค่า PER ต่างๆ

SET 50 Sensitivity	ม.ค. 65E	มี.ค. 65E	เม.ย. 65E	พ.ค. 65E	มิ.ย. 65E	ก.ย. 65E	ธ.ค. 65E
PER 20	933	952	961	971	980	1,008	1,036
PER 20.5	957	976	985	995	1,005	1,033	1,062
PER 21	980	1,000	1,009	1,019	1,029	1,058	1,088
PER 21.5	1,003	1,023	1,033	1,043	1,054	1,084	1,114
PER 22	1,027	1,047	1,057	1,068	1,078	1,109	1,140
PER 22.5	1,050	1,071	1,082	1,092	1,103	1,134	1,166
PER 23	1,073	1,095	1,106	1,116	1,127	1,159	1,191
PER 23.5	1,097	1,119	1,130	1,141	1,152	1,184	1,217

ที่มา: สายงานวิจัย บล. เอเชีย พลัส



SINGLE STOCK FUTURES

Long BEMU22

คาด Traffic 2Q65 เพิ่มขึ้นโดดเด่น โดยจำนวนผู้ใช้ทางด่วนเพิ่มขึ้น 7%QoQ ขณะที่ผู้โดยสารรถไฟฟ้าใต้ดิน 23%QoQ รับผิดชอบต่อโรงเรียนเปิดเรียน Onsite และกิจกรรมทางเศรษฐกิจที่กลับมา มูลค่าเหมาะสมด้วยวิธี SOTP ได้ Fair Value อยู่ที่ 10.30 บาท

ภาพทางเทคนิค Bullish Breakout กรอบบน Downtrend Channel ด้วยแท่งเทียนเขียวยาว สะท้อนแรงซื้อเข้าหนุน ประเมินเป้าหมายทำกำไรไว้ที่ 8.90 บาท

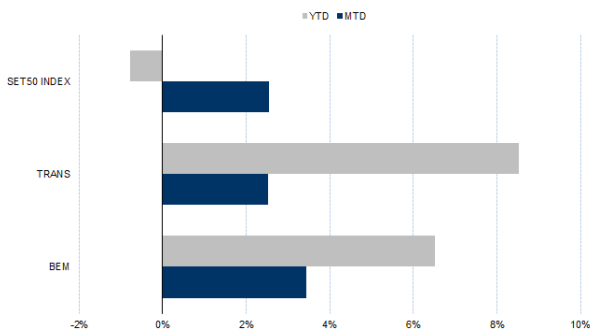
กลยุทธ์การลงทุน

แนะนำ Long BEMU22 บริเวณ 8.70 บาท เป้าทำกำไร 8.90 บาทและ Cut Loss 0.10 บาทจากทุน

Future							Underlying			
Future	Settle Price	Basis	Vol	OI	OI Change	Leverage	Upside	PER 65F	PBV 65F	EPS GROWTH 65F
BEMU22	8.95	-0.04	29	12013	500	12.19	9.83%	36.38	3.22	-

ที่มา: สายงานวิจัย บล. เอเชีย พลัส

HISTORICAL PRICE



ที่มา: สายงานวิจัย บล. เอเชีย พลัส

คำนวณกำไรขาดทุนของ STOCK FUTURES



ที่มา: สายงานวิจัย บล. เอเชีย พลัส



Long CENTELU22

นโยบายการเปิดประเทศไทยและแผนการปรับ COVID-19 เป็นโรคประจำถิ่น รวมถึงนโยบายกระตุ้นการท่องเที่ยวไทยที่มีต่อเนื่อง ย่อมบวกต่อ CENTEL ที่มีรายได้จากธุรกิจโรงแรมและร้านอาหารในประเทศรวมกันราว 92% ของรายได้รวมช่วง Pre-COVID สถานะการเงินแกร่ง DE 0.87 เท่า ผลกระทบดอกเบี้ยขาขึ้นต่ำ FV ปัจจุบันเท่ากับ 50 บาท ภาพทางเทคนิค รีบาวน์จากฐานแนวรับบริเวณ 39.00 บาท พร้อมสัญญาณบวกทางเทคนิคจากจังหวะ Higher Low ยืนเหนือ EMA 10 วัน ส่งสัญญาณเปิด Upside

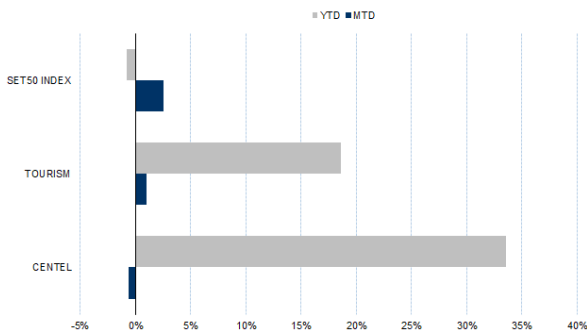
กลยุทธ์การลงทุน

แนะนำ Long CENTELU22 บริเวณ 41.50 บาท เป้าทำกำไร 43.00 บาท และ Cut Loss 0.75 บาทจากทุน

Future							Underlying			
Future	Settle Price	Basis	Vol	OI	OI Change	Leverage	Upside	PER 65F	PBV 65F	EPS GROWTH 65F
CENTELU22	41.81	0.25	-	403	-300	10.96	7.32%		3.07	-65.40%

ที่มา: สายงานวิจัย บล. เอเชีย พลัส

HISTORICAL PRICE

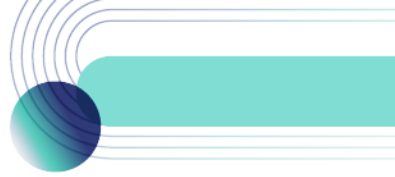


ที่มา: สายงานวิจัย บล. เอเชีย พลัส

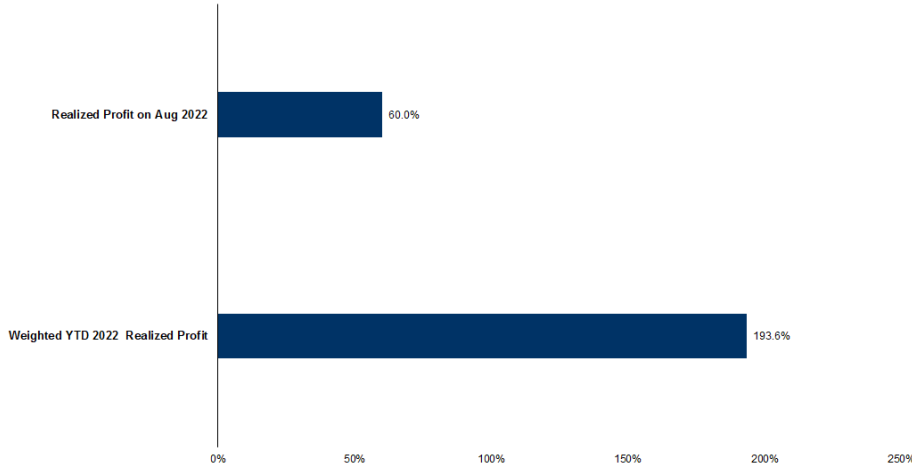
TECHNICAL CHART



ที่มา: สายงานวิจัย บล. เอเชีย พลัส



TRACKING PERFORMANCE



หมายเหตุ: การคำนวณผลตอบแทนจะใช้ราคาเปิดในวันแนะนำเป็นต้นทุน เทียบกับราคาปิดล่าสุด เป็นผลตอบแทนสะสมจนกว่าจะถึงวันที่ฝ่ายวิจัยแนะนำให้ปิดสถานะทำกำไร/ตัดขาดทุน

ที่มา: สายงานวิจัย บล. เอเชีย พลัส

TOP 20 MOST ACTIVE VOLUME

	Future	Settle Price	Basis	Vol	OI	OI Change	Leverage	Resistance	Support
1	TRUEU22	4.64	0.00	11030	9552	0	12	5.03	4.76
2	IVLU22	46.25	0.25	4906	1303	104	11	44.30	42.64
3	WHAU22	3.08	0.00	2725	16581	1000	7	3.20	3.04
4	PTGU22	13.60	0.00	2639	3800	400	5	15.59	14.57
5	TTBU22	1.23	0.01	2563	13102	1000		1.23	1.18
6	CPFU22	26.05	0.05	2425	1563	203	8	26.53	25.45
7	BAMU22	17.40	0.00	2402	2018	200		17.53	16.79
8	IRPCU22	3.21	-0.01	2101	4346	15	9	3.39	3.22
9	CKPU22	5.63	-0.07	2033	13501	2000	6	5.53	5.32
10	BLANDU22	1.03	-0.01	2007	63922	1512	9	1.04	1.01
11	KBANKU22	151.72	0.22	1575	1048	1	12	150.45	144.15
12	SIRIU22	1.01	0.01	1544	1072	7	9	1.01	0.99
13	CPALLU22	62.20	-0.05	1503	1240	170	14	62.68	61.12
14	SCBU22	103.83	-0.67	1460	745	0	9	105.20	97.32
15	CRCU22	35.42	-0.08	1410	880	-100		39.21	36.46
16	MINTU22	33.07	-0.93	1301	1912	100	10	34.60	33.07
17	MTCU22	42.29	-0.71	1182	1269	120	7	52.41	46.25
18	KCEU22	60.30	-0.45	1081	641	160	11	58.75	50.69
19	CHGU22	3.77	0.05	1007	3	0	14	3.73	3.65
20	SU22	1.93	0.01	1000	1000	0	10	1.90	1.87

ที่มา: สายงานวิจัย บล. เอเชีย พลัส



GOLD FUTURES

ราคาทองคำตลาดสหรัฐเมื่อคืน ระหว่างการซื้อขายปรับขึ้นไปแตะจุดสูงสุดของวันที่ 1,807.6 เหรียญฯ แต่สุดท้ายไม่สามารถยืนเหนือ 1,800 เหรียญฯ ก่อนปรับลงมาปิดที่ 1,792 เหรียญฯ เป็นการปรับลดลง 1.3 เหรียญฯ จากวันก่อนหน้า เนื่องจากนักลงทุนชะลอการลงทุนและโยกเม็ดเงินลงทุนเข้าสินทรัพย์เสี่ยง สะท้อนจากตลาดหุ้นดาวโจนส์สหรัฐเมื่อคืนปิดพุ่งขึ้นในวันเดียวที่แข็งแกร่งสุดรอบ 3 สัปดาห์ มากถึง 535.1 จุด หรือ 1.63% หลังสหรัฐเปิดเผยตัวเลขเงินเฟ้อที่ขยายตัวต่ำกว่าคาดในเดือน ก.ค. ซึ่งช่วยให้นักลงทุนมีความหวังว่าธนาคารกลางสหรัฐ (เฟด) จะไม่เร่งปรับขึ้นอัตราดอกเบี้ย โดยวันนี้ ต้องติดตามการรายงานดัชนีราคาผู้ผลิต (PPI) เพื่อหาสัญญาณบ่งชี้ถึงทิศทางอัตราดอกเบี้ยของเฟดให้ชัดเจนมากขึ้น

กลยุทธ์การลงทุน

ราคาทองคำ GFO22 เมื่อคืน ลดลง 70 บาท ปิดที่ 30,050 บาท (1,793 เหรียญฯ) สูงกว่าราคาทองคำตลาด spot ล่าสุดที่เคลื่อนไหวบริเวณ 1,790-1,792 เหรียญฯ คาดราคา GFO22 วันนี้จะอยู่ในกรอบ 29,900-30,300 บาท ทิศทางราคาทองคำยังแกว่งตัวในกรอบที่ประเมินไว้ และไม่สามารถผ่าน 1,800 เหรียญฯ ทำให้ฝ่ายวิจัยคงแนะนำให้นักลงทุน Trading GFO22 บริเวณ 1,770-1,800 เหรียญฯ หรือ 29,660-30,160 บาท และกำหนดจุด cut loss ไว้ 100 บาทจากทุน เพื่อป้องกันความเสี่ยงหากราคาทองคำเคลื่อนไหวผิดจากคาด

เทคนิก GOLD SPOT



ที่มา: สายงานวิจัย บล. เอเชีย พลัส

Gold Futures

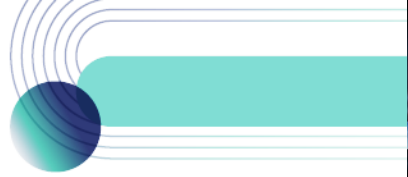
FUTURES	Last	Chg	%Chg	Vol	OI	OI Chg
GFQ22	30,050	-260	-0.86	92	196	-17
GFV22	30,090	-250	-0.82	43	148	13
GFZ22	30,170	-250	-0.82	35	28	13

Mini Gold Futures

	Last	Chg	%Chg	Vol	OI	OI Chg
GF10Q22	30,090	-220	-0.73	4,304	6,651	-289
GF10V22	30,120	-240	-0.79	3,480	3,702	255
GF10Z22	30,170	-230	-0.76	893	1,453	-50

ที่มา: สายงานวิจัย บล.เอเชีย พลัส

หมายเหตุ : ราคาปิดของ Gold Futures (Night Session) Settle ณ เวลา 22.00 น. และปริมาณการซื้อขายเกิดขึ้นในช่วงเวลา 19.30-22.30 น.



GOLD TECHNICAL

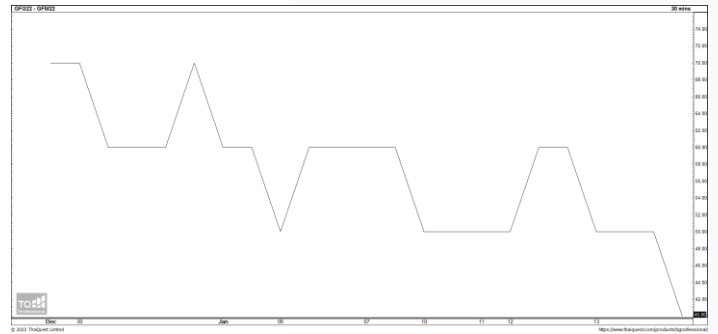
ทิศทางราคาทองคำ Bullish Breakout ขึ้นเหนือเส้น EMA 10 วัน สะท้อนแรงซื้อเข้าหนุน พร้อมแท่งเทียนทำจังหวะ Higher Low เป็นสัญญาณบวกทางเทคนิค คาดกรอบการเคลื่อนไหวในระยะนี้อยู่ที่ \$1750-\$1800

การแปลงราคาทองคำให้เป็นบาท

	FX (บาท/ USD)				
	35.00	35.25	35.50	35.75	36.00
1,650	27,450	27,646	27,842	28,038	28,235
1,680	27,949	28,149	28,349	28,548	28,748
1,710	28,448	28,652	28,855	29,058	29,261
1,740	28,948	29,154	29,361	29,568	29,775
1,770	29,447	29,657	29,867	30,078	30,288
1,800	29,946	30,160	30,373	30,587	30,801
1,830	30,445	30,662	30,880	31,097	31,315
1,860	30,944	31,165	31,386	31,607	31,828
1,890	31,443	31,668	31,892	32,117	32,341

ที่มา: สายงานวิจัย บล. เอเชีย พลัส

SPREAD ระหว่าง GFJ22 – GFQ22



ที่มา: สายงานวิจัย บล. เอเชีย พลัส

คำนวณกำไรขาดทุนของ GOLD FUTURES

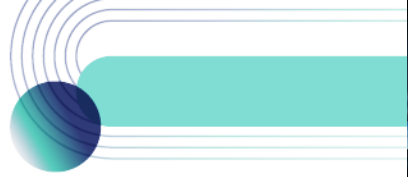
นิลลงทุนรายย่อย				
(ค่าธรรมเนียม 490.10 บาท/สัญญา/ข้าง)				
ราคาปิด future	เปลี่ยนแปลง	กำไร (ขาดทุน)	ค่าธรรมเนียม+ VAT (บาท)	กำไร (ขาดทุน)สุทธิ
30,300.00	250.0	12,500	(1,049)	11,451
30,250.00	200.0	10,000	(1,049)	8,951
30,200.00	150.0	7,500	(1,049)	6,451
30,150.00	100.0	5,000	(1,049)	3,951
30,100.00	50.0	2,500	(1,049)	1,451
30,050.00	0.0	-	(1,049)	(1,049)
30,000.00	-50.0	(2,500)	(1,049)	(3,549)
29,950.00	-100.0	(5,000)	(1,049)	(6,049)
29,900.00	-150.0	(7,500)	(1,049)	(8,549)
29,850.00	-200.0	(10,000)	(1,049)	(11,049)
29,800.00	-250.0	(12,500)	(1,049)	(13,549)

ที่มา: สายงานวิจัย บล. เอเชีย พลัส

คำนวณกำไรขาดทุนของ MINI GOLD FUTURES

นิลลงทุนรายย่อย				
(ค่าธรรมเนียม 98.10 บาท/สัญญา/ข้าง)				
ราคาปิด future	เปลี่ยนแปลง	กำไร (ขาดทุน)	ค่าธรรมเนียม+ VAT (บาท)	กำไร (ขาดทุน)สุทธิ
30,340.00	250.0	2,500	(210)	2,290
30,290.00	200.0	2,000	(210)	1,790
30,240.00	150.0	1,500	(210)	1,290
30,190.00	100.0	1,000	(210)	790
30,140.00	50.0	500	(210)	290
30,090.00	0.0	-	(210)	(210)
30,040.00	-50.0	(500)	(210)	(710)
29,990.00	-100.0	(1,000)	(210)	(1,210)
29,940.00	-150.0	(1,500)	(210)	(1,710)
29,890.00	-200.0	(2,000)	(210)	(2,210)
29,840.00	-250.0	(2,500)	(210)	(2,710)

ที่มา: สายงานวิจัย บล. เอเชีย พลัส



DW08 Top Pick: CENT08C2209A ,BGRI08C2208A

DW08 WATCH LIST

DW08	BID	GEAR	Decay (วัน/บาท/บาท)
AOT08C2209A	0.10	12.2	3
AWC08C2212A	0.24	7.0	3
BANP08C2209A	0.11	7.9	4
BBL08C2209A	0.05	14.0	5
BCH08C2212A	0.16	6.9	5
BGRI08C2208A	0.14	10.2	3
BPP08C2301A	0.13	6.3	8
CBG08C2209A	0.08	10.2	3
CENT08C2209A	0.04	10.5	6
CHG08C2212A	0.12	8.3	6
CK08C2209A	0.07	10.5	4
CPALLO8C2301A	0.08	10.5	9
CPF08C2209A	0.15	11.2	3
CRC08C2212A	0.11	7.4	7
DOHO08C2212A	0.02	8.9	21
DTAC08C2212A	0.21	5.7	4
EA08C2209A	0.05	9.8	5
EGCO08C2209A	0.28	8.8	1
EPG08C2212A	0.10	5.7	10
ESSO08C2301A	0.19	4.6	9
FORTH08C2301A	0.40	3.0	4
JMART08C2301A	0.15	5.0	7
JMT08C2301A	0.45	4.1	3
KEX08C2301A	0.21	5.3	5
LH08C2212A	0.09	7.8	8

DW08	BID	GEAR	Decay (วัน/บาท/บาท)
MAJO08C2209A	0.04	9.9	6
MEGA08C2209A	0.06	8.2	5
MINT08C2301A	0.14	5.6	9
PSLO8C2301A	0.21	4.1	6
PTTE08C2209A	0.14	10.1	2
RBF08C2301A	0.07	5.2	13
RCL08C2301A	0.14	4.3	8
SAWA08C2209A	0.04	9.8	6
SCC08C2209A	0.03	16.4	8
SCGP08C2212A	0.17	7.0	5
SIRI08C2212A	0.05	6.3	15
SPAL08C2212A	0.12	6.9	6
STGT08C2212A	0.04	6.6	14
SUPE08C2212A	0.09	3.8	12
SYNEX08C2301A	0.17	4.4	6
TQM08C2209A	0.05	9.2	5
TRUE08C2212A	0.37	4.8	3
BBL08P2209A	0.03	-11.8	6
KBAN08P2209A	0.06	-10.9	4
SCB08P2209A	0.11	-8.3	2
TOP08P2209A	0.06	-9.5	3
S5008C2209A	0.07	29.5	3
S5008C2209B	0.15	23.4	3
S5008P2209A	0.10	-21.7	2
S5008P2209B	0.20	-17.6	2
SET5008P2209C	0.05	-24.8	3

ข้อมูลล่าสุด สำหรับ 11 สิงหาคม 2022



DW TUTOR

ย่นเวลาศึกษา DW หลักปี
ให้เหลือเพียง
1 ชั่วโมง 25 นาที เท่านั้น !!

สแกนเรียนฟรีที่นี่



วิธีเลือก DW สำหรับมือใหม่

- เลือกตัวที่มีค่า Decay > 3 วัน ขึ้นไป
 - ✓ ยิ่งค่า จำนวนวันที่จะ Decay ในตารางยิ่งเยอะยิ่งดี เพราะจะทำให้ต้นทุนการถือครองถูกกว่าค่าเฉลี่ยตลาด
- เลือกตัวที่มีค่า Gear ในช่วง 4-8 เท่ากำลังดี
 - ✓ ยิ่งเกียร์แรง ถ้าถูกทางยิ่งทำให้พอร์ตโตได้ไว แต่สำหรับมือใหม่ที่มีโอกาสถูก-ผิดทางได้พอกัน เลือกค่าเกียร์ (อัตราทด) ในโซน 4-8 เท่า ถือว่าเหมาะ