

### กำไรงวด 2Q65 เป็น ALL TIME HIGH

กำไรสุทธิ 2Q65 ของบริษัทจดทะเบียน ประกาศออกมาแล้ว 465 บริษัท คิดเป็น 87% ของ Market Cap พบว่ามีกำไรสุทธิรวม 3.2 แสนล้านบาท เพิ่มขึ้น 21.2% QoQ และ 27.9% YoY ดีกว่าที่คาด และที่สำคัญเป็นกำไรสูงสุดเป็นประวัติการณ์ของบริษัทจดทะเบียนไทย ตัวเลขดังกล่าวเป็นตัวเปิด Upside ให้กับประมาณการกำไร และเป้าหมาย SET Index เบื้องต้นเป็นไปได้ที่ฝ่ายวิจัยจะปรับตัวเลข EPS ปี 2565 ขึ้นไปเหนือ 94 บาท/หุ้น ส่วนภาพใหญ่ในทางเศรษฐกิจไทย ยังเห็นการฟื้นตัวต่อเนื่อง โดยวันนี้จะมีการประกาศ GDP งวด 2Q65 โดย Consensus คาดโต 0.9% QoQ ซึ่งจะเห็นว่าเป็นการเติบโตสวนทางเศรษฐกิจของประเทศพัฒนาแล้วอย่าง สหรัฐ และ อังกฤษ ที่หดตัว QoQ และมีโอกาสทยอยเข้าสู่ภาวะ Technical Recession ภาพดังกล่าวน่าจะหนุน Fund Flow ไหลเข้าตลาดหุ้นไทย

SET Index มีแนวต้านที่ 1630 จุด และ แนวรับ 1610 จุด พอร์ตจำลองวันศุกร์ ได้ลดหุ้น KBANK และ VNG น้ำหนักรวม 15% ออก ให้นำเงิน 10% เข้าซื้อ KBANK กลับ อีก 5% ซื้อ CENTEL เพิ่ม Top Pick เลือก BAM, CENTEL และ KBANK

#### SUPPORT & RESISTANCE

แนวรับ 1,610 จุด  
แนวต้าน 1,630 จุด

#### TOP PICKS

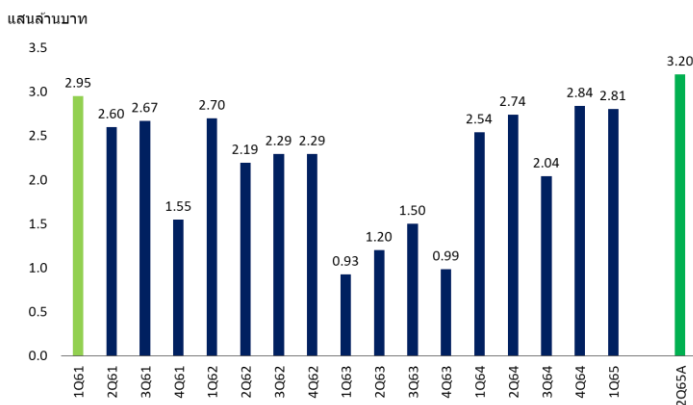
BAM FV@B 24.00  
CENTEL FV@B 44.00  
KBANK FV@B 174.00

#### PORTFOLIO

IN: ➡ OUT: ➡  
KBANK +10% KBANK -10%  
VNG +5% CENTEL -5%

Stocks	Start Date	Weight	Return	Price Cost	Price Last	Fair Value
KBANK	08 ก.ค.	10%	▲ 0.7%	147.00	148.00	174.00
III	27 ก.ค.	5%	▲ 1.5%	13.50	13.70	18.40
TPPL	27 มิ.ย.	5%	▲ 8.4%	1.54	1.67	2.45
SAPPE	04 ส.ค.	5%	▼ -7.0%	39.50	36.75	47.00
CRC	20 มิ.ย.	15%	▲ 11.3%	34.58	38.50	44.75
BEM	25 ก.ค.	15%	▲ 4.9%	8.58	9.00	10.30
KTB	25 ก.ค.	5%	▲ 4.5%	15.50	16.20	18.00
PYLON	26 ก.ค.	5%	▲ 6.0%	4.36	4.62	6.45
BAM	03 ส.ค.	10%	▲ 1.2%	17.30	17.50	24.00
VNG	08 ส.ค.	5%	▼ -4.6%	7.55	7.20	12.90
CENTEL	10 ส.ค.	10%	▲ 1.8%	41.75	42.50	44.00
BH	11 ส.ค.	10%	▲ 1.6%	187.00	190.00	215.00

### กำไร 2Q65 ของบริษัทจดทะเบียน ทำจุดสูงสุดเป็นประวัติการณ์



ที่มา: ASPS Research / SET

#### RESEARCH DIVISION

บริษัทหลักทรัพย์ เอเชีย พลัส

#### เกศศักดิ์ ทวีธีระธรรม

นักวิเคราะห์ปัจจัยพื้นฐานด้านตลาดทุน และทางเทคนิค  
เลขทะเบียนนักวิเคราะห์: 004132

#### กราด เตียรณปราโมทย์

นักวิเคราะห์ปัจจัยพื้นฐานด้านหลักทรัพย์  
เลขทะเบียนนักวิเคราะห์: 075365

#### ภวัต ภัทรภาพักษ์

นักวิเคราะห์ปัจจัยพื้นฐานด้านหลักทรัพย์  
เลขทะเบียนนักวิเคราะห์: 117985

### ประเทศพัฒนาแล้ว สุ่มเสี่ยง RECESSION ส่วนไทย GDP ยังคาดโตต่อ หนุน FLOW เข้าหุ้นไทยต่อเนื่อง

ตัวเลข GDP งวด 2Q65 ของสหรัฐฯ พบว่าติดลบ -0.9%QoQ ถือเป็น การติดลบเมื่อเทียบกับไตรมาสที่ผ่านมา 2 ไตรมาสต่อเนื่อง ทำให้เข้าสู่นิยามของภาวะเศรษฐกิจถดถอยเรียบร้อยแล้ว ขณะที่ GDP อังกฤษ -0.1%QoQ หลังจากเพิ่มขึ้น 0.8%QoQ ในไตรมาสแรก โดยได้รับผลกระทบจากการขายปลีกที่ชะลอตัวลง และการบริโภคในครัวเรือนที่ลดลงครั้งแรกในรอบกว่าหนึ่งปี (หดตัวลงในไตรมาสที่สองเป็นครั้งแรกนับตั้งแต่เกิด COVID-19)

#### GDP รายไตรมาสของอังกฤษ

Time	Cur.	Imp.	Event	Actual	Forecast	Previous
Friday, August 12, 2022						
13:00	🇬🇧 GBP	★ ★ ★	GDP (MoM)	-0.6%	-1.2%	0.4%
13:00	🇬🇧 GBP	★ ★ ★	GDP (YoY) (Q2) P	2.9%	2.8%	8.7%
13:00	🇬🇧 GBP	★ ★ ★	GDP (QoQ) (Q2) P	-0.1%	-0.2%	0.8%

ที่มา: Investing, ฝ่ายวิจัย ASPS

อย่างไรก็ตามความเสี่ยงเรื่อง Technical Recession ยังไม่เกิดขึ้นกับประเทศไทย และหนุนให้ Flow ต่างชาติไหลเข้าหุ้นไทยในระยะถัดไป ด้วย 3 เหตุผล ดังนี้

1. GDP ไทยยังแข็งแกร่ง ไม่ติดลบรายไตรมาส โดยในปี 2565 ไทยยังไม่เคยมีไตรมาสที่ GDP ลดลง QoQ โดยตัวเลข GDP จะประกาศวันนี้ คาดอยู่ที่ 0.9%QoQ ลดลงจากไตรมาสก่อนที่ 1.1%QoQ อีกทั้งตั้งแต่ 2Q65 ไทยทยอยเปิดกิจกรรมทางเศรษฐกิจมากขึ้นเรื่อยๆ ซึ่งพัฒนาการดังกล่าวทำให้ความเสี่ยงที่จะเกิด GDP ติดลบเป็นไปได้ยาก
2. ตัวเลขเศรษฐกิจไทยที่ยังแข็งแกร่ง อาทิ ดัชนีความเชื่อมั่นผู้บริโภค(CCI) เดือน ก.ค.65 อยู่ที่ระดับ 42.4 เพิ่มขึ้นจากเดือนมิ.ย. ซึ่งอยู่ที่ 41.6 โดยเป็นการเพิ่มขึ้นต่อเนื่องเป็นเดือนที่ 2
3. ค่าเงินบาทที่ยังแข็งค่าต่อเนื่อง โดยล่าสุดอยู่ที่ 35.26 บาท/เหรียญฯ(1 เดือนก่อนหน้าอยู่ที่ 36.5 บาท/เหรียญฯ) เป็นหนึ่งในแรงหนุนให้ Flow ต่างชาติไหลเข้าหุ้นไทย เนื่องจากนักลงทุนต่างชาติมีโอกาสขาดทุนจากอัตราแลกเปลี่ยน (FX Loss) น้อยลง

#### Economic Calendar สัปดาห์นี้

Date	Country	Economic index	Month	Actual	Consensus	Older
15 Aug 65	🇹🇭 TH	GDP QoQ	2Q		0.90%	1.10%
17 Aug 65	🇪🇺 EU	GDP QoQ	2Q P		0.70%	0.70%
18 Aug 65	🇺🇸 US	FOMC Meeting Minutes	Jul-27		-	-

ที่มา: Bloomberg, ฝ่ายวิจัย ASPS

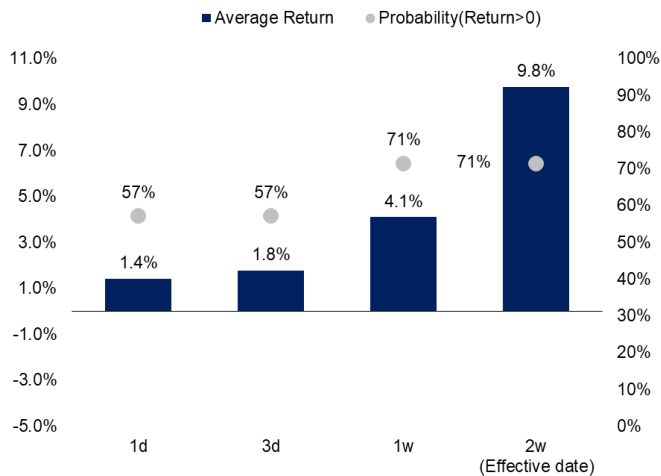
สรุปคือ ประเทศฝั่งพัฒนาแล้วภาพรวมเศรษฐกิจส่อเสี่ยงเกิด Recession นำโดยสหรัฐฯที่เกิด Technical Recession และอังกฤษที่ GDP 2Q65 ตีลบแล้ว 1 ไตรมาส ขณะที่ไทย GDP รายไตรมาสยังเป็นบวกอยู่ บวกกับตัวเลขเศรษฐกิจที่แข็งแกร่ง คาดหนุนให้ Fund Flow ต่างชาติมีโอกาสไหลเข้าตลาดหุ้นไทยต่อ โดยวันนี้มองกรอบการเคลื่อนไหวที่ระดับ 1610-1630 จุด

### KBANK ตัด 1 ใน 13 หุ่นทั่วโลก เข้าดัชนี MSCI GLOBAL STANDARD

วันศุกร์ที่ผ่านมา MSCI ได้มีการปรับน้ำหนักดัชนีต่างๆ รอบไตรมาส ปกติหุ้นไทยจะไม่เห็นการคัดเข้าออกรอบเดือน ส.ค. แต่รอบนี้ KBANK กลับเป็น 1 ใน 13 หุ้นที่ถูกคัดเข้าดัชนี MSCI Global Standard ซึ่งจะมีผลบังคับใช้ในราคาปิดวันที่ 31 ส.ค. 65

และตามสถิติในอดีตช่วง 2 ปีที่ผ่านมา หุ้นที่ถูกคัดเข้ามีโอกาสขยับขึ้นเรื่อยๆ จนถึงวันนี้มีผลบังคับใช้ และมักจะให้ผลตอบแทนดีสุด หากซื้อตั้งแต่วันประกาศและขายทำกำไร วันที่มีผลบังคับใช้ มีโอกาสได้ผลตอบแทนเฉลี่ย 9.8%

#### ผลตอบแทน หุ่นเข้า MSCI Global Standard ในรอบ 2 ปีที่ผ่านมา



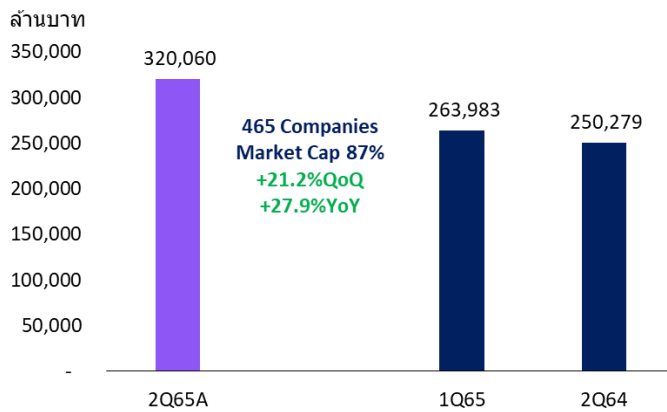
ที่มา: MSCI, ฝ่ายวิจัย ASPS

สรุปการที่ KBANK กลับเข้ามาในดัชนี MSCI Global Standard ถือเป็นอีกหนึ่งแรงที่ดึงดูด Fund Flow ไหลกลับเข้ามาหนุนหุ้นมากขึ้น พร้อมกับตลาดหุ้นที่กำลังเข้าสู่ช่วงดอกเบี๋ยขาขึ้นพอดี

### มีโอกาสเห็นกำไร 2Q65 ทำจุดสูงสุดเป็นประวัติการณ์

ในช่วงที่ผ่านมา บริษัทจดทะเบียนมีการรายงานงบ 2Q65 ไปแล้วทั้งสิ้น 465 บริษัท (คิดเป็นสัดส่วน 87% ของ Market Cap. รวมทั้งตลาด) มีกำไรสุทธิ 3.2 แสนล้านบาท เติบโต 21%QoQ และ 28%YoY

#### กำไรงวด 2Q65 ที่ประกาศแล้ว



ข้อมูลสิ้นสุด 15 ส.ค. 65

ที่มา: SET, ฝ่ายวิจัย ASPS

และสัปดาห์นี้อาจเห็นการทยอยประกาศงบการเงินของบริษัทจดทะเบียนไทย 2Q65 ที่เหลือทั้งหมด คาดว่าจะช่วยหนุนให้กำไร 2Q65 มีโอกาสขึ้นทำจุดสูงสุดเป็นประวัติการณ์ได้ เพราะเท่าที่ประกาศออกมา สูงกว่ากำไรสูงสุดเดิมในงวด 1Q61 ที่ 2.95 แสนล้านบาทไปแล้ว

#### เปรียบเทียบกำไรบริษัทจดทะเบียนรายไตรมาส



ที่มา: SET, ฝ่ายวิจัย ASPS

ดังนั้นกำไรที่เติบโตต่อเนื่อง อาจหนุนให้กำไร 1H65 สูงเกิน 6 แสนล้านบาท หรือสูงเกินครึ่งหนึ่งของที่ฝ่ายวิจัย ASPS ทำประมาณการทั้งปี 2565 ที่ 1.04 ล้านล้านบาท (EPS65F 88.9 บาท/หุ้น) หนุนฝ่ายวิจัย ASPS ปรับประมาณการกำไรทั้งปีเพิ่มขึ้นได้เช่นเดียวกัน ถือเป็น Sentiment ที่ดีต่อตลาดหุ้นหลังจากกังวลกับประเด็นกำไรจะถูกกดดันลดลงมาพักหนึ่ง

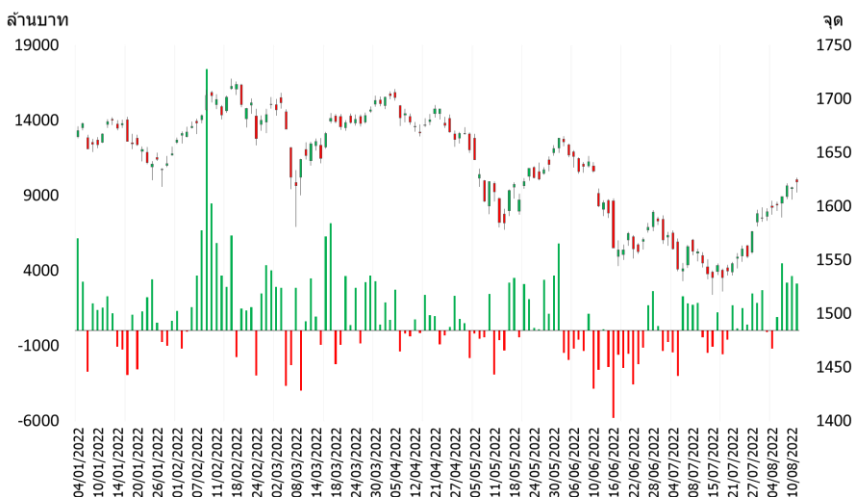
### 10 หุ้นที่ประกาศกำไร 2Q65 แล้วมีกำไรสูงสุด

Stock	2Q65A	%QoQ	%YoY
PTT	38,848	52%	58%
TOP	25,327	253%	1093%
PTTEP	20,600	96%	189%
IVL	20,278	44%	143%
BANPU	12,789	25%	865%
KBANK	10,794	-4%	21%
SCB	10,051	-1%	14%
SCC	9,938	12%	-42%
KTB	8,358	-5%	39%
ESSO	8,299	41%	867%
<b>SUM</b>	<b>165,281</b>		

ที่มา: SET, ฝ่ายวิจัย ASPS

สรุปคือ ทั้งตัวเลขเศรษฐกิจที่แข็งแกร่ง โดย CCI เพิ่มขึ้นเป็นเดือนที่ 2 และ GDP งวด 2Q65 ยังมีโอกาสเติบโตต่อเนื่อง แตกต่างกับสหรัฐที่เริ่มชะลอลง บวกกับกำไรบริษัทจดทะเบียนที่เติบโตและออกมาดีกว่าคาด หนุนให้ Fund Flow ยังมีโอกาสไหลเข้าตลาดหุ้นไทยต่อเนื่อง โดยเดือน ส.ค. นี้ ต่างชาติซื้อสุทธิหุ้นไทยกว่า 1.85 หมื่นล้านบาท

### เปรียบเทียบ Fund Flow กับ SET Index



ที่มา: SET, ฝ่ายวิจัย ASPS

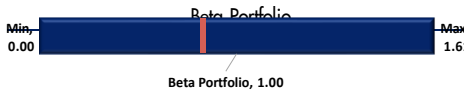
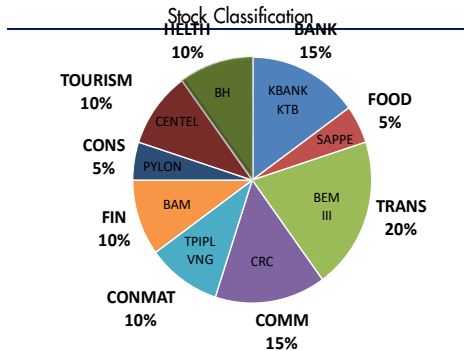
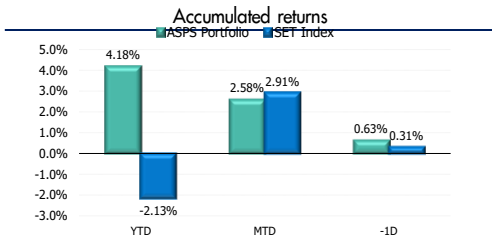
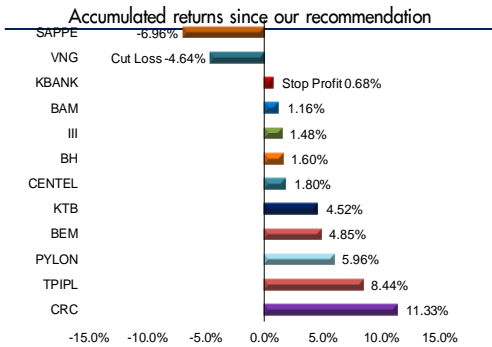


สำหรับกลยุทธ์วันนี้ ประเมิน SET เคลื่อนไหวในกรอบจำกัด 1610 -1630 จุด หุ้นเด่นวันนี้เลือก หุ้นขนาดใหญ่ที่มีแรงหนุนเฉพาะตัว KBANK (กลับเข้ามาดัชนี MSCI Global Standard อีกครั้ง), BAM (ไม่หลุดดัชนี MSCI เหมือนที่ตลาดคาด แนวโน้มกำไรยังเติบโตต่อเนื่อง), CENTEL (หุ้นเปิดเมืองเด่น หวังการฟื้นตัวของเศรษฐกิจและตัวเลขนักท่องเที่ยวเพิ่มขึ้นต่อเนื่องหนุน) เป็น Top pick

### หุ้นที่แนะนำใน Market Talk

Stocks	Start Date	Weight	Accumulated Return	Price Avg. Cost	Price Last	Fair Value	PER 2022F	Dividend Yield	Cut Loss/ Stop Profit	Strategist Comment
KBANK	08 ก.ค.	10%	0.68%	147.00	148.00	174.00	8.44	2.68	148.00	คาดการณ์ 2Q65 เติบโต 3% QoQ หนุนด้วย NII ตามการขยายตัวของสินเชื่อและบวก 30% YoY เพราะสำรองลดลง
III	27 ก.ค.	5%	1.48%	13.50	13.70	18.60	16.91	2.19	12.70	สถานการณ์แพร่ระบาดของ covid-19 ที่มีแนวโน้มดีขึ้น ส่งผลให้มีการเปิดประเทศ โดยคาดว่าจะมีจำนวนเที่ยวบินจะเริ่มกลับมาทำเที่ยวช่วง 3Q65 และจะเพิ่มขึ้นอย่างมีนัยสำคัญในช่วง 4Q65
TPIPL	27 ก.ค.	5%	8.44%	1.54	1.67	2.45	4.96	6.74	1.62	แนวโน้มกำไร 2Q65 ยังโดดเด่น ธุรกิจมีโครงสร้างที่แข็งแกร่งตาม Spread EVA-Ethylene ที่พุ่งแรง ประกอบกับเงินบาทอ่อนค่า
SAPPE	04 ส.ค.	5%	-6.96%	39.50	36.75	47.00	18.38	4.08	35.00	ผลกระทบการงวด 2Q65 จะต่ำสุดที่สุด และยังคงต่อเนื่อง ใน 3Q65 เพราะไทยไปและอเมริกาเข้าสู่ฤดูร้อน คือการขยายเครื่องขึ้น
CRC	20 ก.ค.	15%	11.33%	34.58	38.50	44.75	35.16	0.00	36.00	แนวโน้มกำไร 2Q65 จะเติบโต YoY และสามารถฟื้นตัวได้ QoQ ได้ ชัยชนะจากกำไรเติบโตของยอดขายสาขาเดิม (SSSG) ในช่วงเดือน เม.ย. - พ.ค. ในทุกกลุ่มสินค้า
BEM	25 ก.ค.	15%	4.85%	8.58	9.00	10.30	50.47	1.11	8.10	ค่า Traffic 2Q65 ที่เติบโต โดยจำนวนผู้ใช้ทางสวนเพิ่มแล้ว 7%QoQ ขณะที่ผู้โดยสารรถไฟฟ้าโตขึ้น 23%QoQ
KTB	25 ก.ค.	5%	4.52%	15.50	16.20	18.00	7.72	4.53	15.00	แนวโน้มกำไรสุทธิปี 2565 ขยายตัว 36% YoY เติบโตในกลุ่มฯ (กลุ่มฯ +9% YoY) หนุนด้วยกำไรดอกเบี้ยที่เพิ่มขึ้น ตามการขยายตัวของสินเชื่อในช่วงที่เหลือของปี
PYLON	26 ก.ค.	5%	5.96%	4.36	4.62	6.45	13.86	6.41	4.58	งวด 2Q65 มีอัตราการไม่เครื่องจักรเพิ่มขึ้น 18-20 ชุด/เดือน และคาดการณ์ว่างวด 3Q65 จะมีอัตราการไม่เครื่องจักรเพิ่มขึ้นเป็น 22-25 ชุด/เดือน
BAM	03 ส.ค.	10%	1.16%	17.30	17.50	24.00	17.91	4.00	16.20	คาดการณ์กำไรสุทธิปี 2565 จะเพิ่มแล้ว 22% yoy จากการเร่งขยาย NPLs และ NPA มากขึ้น สอดคล้องกับการฟื้นตัวของเศรษฐกิจ
VNG	08 ส.ค.	5%	-4.64%	7.55	7.20	12.90	8.24	5.63	7.20	ช่วง 3Q65 จะเป็นช่วงที่มีผลกระทบมากที่สุดของปีเนื่องจากเป็นจุดส่งกลับสินค้าและมีอัตราการไม่เครื่องจักรเพิ่ม MFR, PB และ OSB ที่ระดับ 100%
CENDEL	10 ส.ค.	10%	1.80%	41.75	42.50	44.00	NM	0.00	39.50	ภาพรวมเชิงประมาณการปี 2565 ที่ขาดทุน 600 ล้านบาท Downside จำกัด และมี 2566 เริ่ม Turn Around เป็นกำไร 528 ล้านบาท คิดเป็น 32% ของกำไรปกติปี 2562
BH	11 ส.ค.	10%	1.60%	187.00	190.00	215.00	46.44	1.07	178.00	แนวโน้มกำไรงวด 3Q65 จะเติบโตต่อเนื่องได้ทั้ง YoY และ QoQ ถือว่าเข้าสู่ช่วง High Season ของกลุ่มฯ

วัตถุประสงค์ที่นำมาคำนวณ 10% ปล่อยหุ้นใน BH แทนในสัดส่วนที่เท่ากัน  
 ให้นำน้ำหนัก KBANK VNG ปล่อยหุ้นใน KBANK 10% CENTEL 5%



ที่มา: สายงานวิจัย บล. เอเชีย พลัส

## ANTI-CORRUPTION PROGRESS INDICATOR

### คำอธิบายผลการประเมินแต่ละระดับ

ระดับที่ 1 มีนโยบาย (Committed)

มีคำมั่นหรือมติคณะกรรมการในเรื่องการดำเนินธุรกิจที่จะไม่มีส่วนเกี่ยวข้องกับการทุจริตและการดูแลให้บริษัทปฏิบัติตามกฎหมายที่เกี่ยวข้อง

ระดับที่ 2 ประกาศเจตนารมณ์ (Declared)

มีการประกาศเจตนารมณ์เข้าเป็นแนวร่วมปฏิบัติของภาคเอกชนไทยในการต่อต้านการทุจริต (CAC) หรือโครงการต่อต้านทุจริตที่กำหนดให้องค์กรต้องมีกระบวนการในทำนองเดียวกัน

ระดับที่ 3 มีมาตรการป้องกัน (Established)

มีมาตรการป้องกัน การประเมินความเสี่ยง การสื่อสารและฝึกอบรมแก่พนักงาน รวมทั้งการดูแลให้มีการดำเนินการและการทบทวนความเหมาะสมของมาตรการอย่างสม่ำเสมอ

ระดับที่ 4 ได้รับการรับรอง (Certified)

มีการสอบทานจากคณะกรรมการตรวจสอบหรือผู้สอบบัญชีที่สำนักงาน ก.ล.ต. ให้ความเห็นชอบ และได้รับการรับรองหรือผ่านการตรวจสอบเพื่อให้ความเชื่อมั่นอย่างเป็นอิสระจากหน่วยงานภายนอก (เช่น CAC)

ระดับที่ 5 ขยายผลสู่ผู้ที่เกี่ยวข้อง (Extended)

มีการขยายผลการดำเนินนโยบายต่อต้านการทุจริตสู่ผู้ที่เกี่ยวข้องในห่วงโซ่อุปทาน และการเปิดเผยข้อมูลเกี่ยวกับกรณีทุจริตที่เกิดขึ้นเปิดเผยบ้างแต่ไม่มีนโยบายที่ชัดเจน

ไม่เปิดเผยหรือไม่มีนโยบาย

## CG SCORE: การจัดอันดับบรรษัทภิบาล

### คำอธิบายผลการประเมินแต่ละระดับ

ระดับคะแนน 5 (90-100) : ดีเลิศ



ระดับคะแนน 4 (80-89) : ดีมาก



ระดับคะแนน 3 (70-79) : ดี



NR. : ไม่ปรากฏชื่อในรายงาน CGR

"Disclaimer: การเปิดเผย (ก) ผลสำรวจในเรื่องการกำกับดูแลกิจการ (Corporate Governance Report) ที่จัดทำโดยสมาคมส่งเสริมสถาบันกรรมการบริษัทไทย (IOD) และ (ข) ผลการประเมินดัชนีชี้วัดความดีความชอบในการป้องกันการมีส่วนเกี่ยวข้องกับการทุจริตคอร์รัปชัน (Anti-Corruption Progress Indicators) ที่จัดทำโดยสถาบันที่เกี่ยวข้อง ซึ่งมีการเปิดเผยโดยสำนักงานคณะกรรมการกำกับหลักทรัพย์และตลาดหลักทรัพย์นี้ เป็นการสำรวจและประเมินโดยสมาคมหรือสถาบันที่เกี่ยวข้องจากข้อมูลที่ได้รับจากบริษัทจดทะเบียนตามที่บริษัทจดทะเบียนได้ระบุใน (ก) แบบแสดงข้อมูลตามหลักเกณฑ์ Corporate Governance Report of Thai Listed Companies (CGR) ประจำปี และ (ข) แบบแสดงข้อมูลเพื่อการประเมิน Anti-Corruption ซึ่งได้อ้างอิงข้อมูลจากแบบแสดงรายการข้อมูลประจำปี (แบบ 56-1) รายงานประจำปี (แบบ 56-2) หรือในเอกสารหรือรายงานอื่นที่เกี่ยวข้องของบริษัทจดทะเบียนนั้น แล้วแต่กรณี โดยเป็นการสำรวจและประเมินจากข้อมูลของบริษัทจดทะเบียนที่มีการเปิดเผยต่อสาธารณะ และเป็นข้อมูลที่ผู้ลงทุนทั่วไปสามารถเข้าถึงได้ และเป็นการดำเนินการตามนโยบายของสำนักงานคณะกรรมการกำกับหลักทรัพย์และตลาดหลักทรัพย์

ทั้งนี้ ผลการสำรวจหรือผลการประเมินดังกล่าวเป็นการนำเสนอในมุมมองของ IOD หรือสถาบันที่เกี่ยวข้องซึ่งเป็นบุคคลภายนอก โดยมีได้เป็นการประเมินการปฏิบัติของบริษัทจดทะเบียนในตลาดหลักทรัพย์แห่งประเทศไทย และมีได้ใช้ข้อมูลภายในเพื่อการประเมินแต่อย่างใด

เนื่องจากผลสำรวจหรือผลการประเมินดังกล่าวเป็นเพียงผลสำรวจหรือผลการประเมิน ณ วันที่ปรากฏในผลสำรวจหรือผลการประเมินเท่านั้น ดังนั้น ผลสำรวจหรือผลการประเมินจึงอาจเปลี่ยนแปลงได้ภายหลังวันดังกล่าว หรือเมื่อข้อมูลที่เกี่ยวข้องมีการเปลี่ยนแปลง ทั้งนี้ บริษัทหลักทรัพย์ [ม] มิได้ยืนยัน ตรวจสอบ หรือรับรองความถูกต้องครบถ้วนของผลสำรวจหรือผลการประเมินดังกล่าวแต่อย่างใด"



### CG SCORE: การจัดอันดับบริษัทมหาชน ณ 26 ตุลาคม 2564



AAV	AUCT	BRR	CPF	EPG	HANA	KCE	MC	NWR	PPS	RS	SEAOIL	SST	THANI	TQM	U
ADVANC	AWC	BTS	CPI	ETC	HARN	KKP	MCOT	NYT	PR9	S	SE-ED	STA	THCOM	TRC	UAC
AF	AYUD	BTW	CPN	FPI	HMPRO	KSL	METCO	OISHI	PREB	S & J	SELIC	STEC	THG	TRU	UBIS
AH	BAFS	BWG	CRC	FPT	ICC	KTB	MFEC	OR	PRG	SAAM	SENA	STI	THIP	TRUE	UV
AIRA	BANPU	CENTEL	CSS	FSMART	ICHI	KTC	MINT	ORI	PRM	SABINA	SHR	SUN	THRE	TSC	VGI
AKP	BAY	CFRESH	DDD	GBX	III	LALIN	MANO	OSP	PROUD	SAMART	SIRI	SUSCO	THREL	TSR	VII
AKR	BBL	CHEWA	DELTA	GC	ILINK	LANNA	MOONG	OTO	PSH	SAMTEL	SIS	SUTHA	TIP	TSTE	WACOAL
ALT	BCP	CHO	DEMCO	GCAP	ILM	LH	MSC	PAP	PSL	SAT	SITHAI	SVI	TIPCO	TSTH	WAVE
AMA	BCPG	CIMBT	DRT	GFPT	INTUCH	LHFG	MTC	PCSGH	PTG	SC	SMK	SYMC	TISCO	TTA	WHA
AMATA	BDMS	CK	DTAC	GGC	IP	LIT	MVP	PDG	PTT	SCB	SMPC	SYNTEC	TK	TTB	WHAUP
AMATAV	BEM	CKP	DUSIT	GLAND	IRPC	LPN	NCL	PDJ	PTTEP	SCC	SNC	TACC	TKT	TTCL	WICE
ANAN	BGC	CM	EA	GLOBAL	ITEL	MACO	NEP	PG	PTTGC	SCCC	SONIC	TASCO	TMT	TTW	WINNER
AOT	BGRIM	CNT	EASTW	GPI	IVL	MAJOR	NER	PHOL	PYLON	SCG	SPALI	TCAP	TNDT	TU	ZEN
AP	BIZ	COM7	ECF	GPSC	SENAJ	MAKRO	NKI	PLANB	Q-CON	SCGP	SPI	TEAMG	TNITY	TVD	
ARIP	BKI	COMAN	ECL	GRAMMY	JWD	MALEE	NOBLE	PLANET	QH	SCM	SPRC	TFMAMA	TOA	TVI	
ARROW	BOL	COTTO	EE	GULF	K	MBK	NSI	PLAT	QTC	SDC	SPVI	TGM	TOP	TVO	
ASP	BPP	CPALL	EGCO	GUNKUL	KBANK	MST	NVD	PORT	RATCH	SEAFCO	SSSC	THANA	TPBI	TWPC	



ZS	APCS	BEYOND	CMC	ESSO	HYDRO	JMT	LOXLEY	NCAP	PPP	SA	SKE	STANLY	TITLE	TSE	WP
7UP	APURE	BFIT	COLOR	ESTAR	ICN	KBS	LRH	NCH	PPPM	SAK	SKN	STGT	TKN	TVT	XO
ABICO	AQUA	BJC	CPL	ETE	IFS	KCAR	LST	NETBAY	PRIME	SALEE	SKR	STOWER	TKS	TWP	XPG
ABM	ASAP	BJCHI	CPW	FE	IMH	KEX	M	NEX	PRIN	SAMCO	SKY	STPI	TM	UEC	YUASA
ACE	ASEFA	BLA	CRD	FN	IND	KGI	MATCH	NINE	PRINC	SANKO	SLP	SUC	TMC	UMI	
ACG	ASIA	BR	CSC	FNS	INET	KIAT	MBAX	NRF	PSTC	SAPPE	SMT	SWC	TMD	UOBKH	
ADB	ASIAN	BROOK	CSP	FORTH	INSET	KISS	MEGA	NTV	PT	SAWAD	SMT	SYNEX	TMI	UP	
AEONTS	ASIMAR	CBG	CWT	FSS	INSURE	KOOL	META	OCC	QLT	SCI	SNP	T	TMILL	UPF	
AGE	ASK	CEN	DCC	FTE	IRC	KTIS	MFC	OCG	RBF	SCN	SO	TAE	TNL	UPOIC	
AHC	ASN	CGH	DCON	FVC	IRCP	KUMWEL	MGT	PATO	RCL	SCP	SORKON	TAKUNI	TNP	UTP	
AIT	ATP30	CHARAN	DHOUSE	GEL	IT	KUN	MICRO	PB	RICHY	SE	SPA	PTECH	TOG	VCOM	
ALL	B	CHAYO	DOD	GENCO	ITD	KWC	MILL	PICO	RML	SFLEX	SPC	TCC	TPA	VL	
ALLA	BA	CHG	DOHOME	GJS	J	KWM	MITSIB	PIMO	ROJNA	SFP	SPCG	TCMC	TPAC	VNT	
ALUCON	BAM	CHOTI	DV8	GYT	JAS	L&E	MK	PJW	RPC	SFT	SR	TEAM	TPCS	VPO	
AMANAH	BC	CHOW	EASON	HEMP	JCK	LDC	MODERN	PL	RT	SGF	SRICHA	TFG	TPS	VRANDA	
AMARIN	BCH	CI	EFORL	HPT	JCKH	LEO	MTI	PM	RWI	SIAM	SSC	TFI	TRTN	WGE	
APCO	BEC	CIG	ERW	HTC	JMART	LHK	NBC	PMTA	S11	SINGER	SSF	TIGER	TRT	WIK	



A	AU	BSBM	CMO	F&D	IHL	KCM	MCS	NOVA	PRAKIT	SABUY	SPACK	TCCC	TPOLY	VIBHA	
AI	B52	BSM	CMT	FMT	IIG	KK	MDX	NPK	PRAPAT	SF	SPG	THMUI	TQR	W	
AIE	BEAUTY	BTNC	CPR	GIFT	INGRS	KKC	MJD	NUSA	PRECHA	SGP	SO	TNH	TTI	WIN	
AJ	BGT	BYD	CRANE	GLOCON	INOX	KVI	MORE	ALPHAX	PTL	SICT	SSP	TNR	TYCN	WORK	
AMC	BH	CAZ	CSR	GREEN	JAK	KYE	MUD	PAF	RCI	SIMAT	STARK	TOPP	UKEM	WPH	
APP	BIG	CCP	D	GSC	JR	LEE	NC	PF	RJH	SISB	STC	TPCH	UMS	YGG	
AO	BLAND	CGD	EKH	GTB	JTS	LPH	NDR	PK	RP	SK	SUPER	TIPL	UNIQ	ZIGA	
ARIN	BM	CITY	EMC	HTECH	JUBILE	MATI	NFC	PLE	RPH	SMART	SVOA	TPIPP	UPA		
AS	BROCK	CMAN	EP	HUMAN	KASET	M-CHAI	NNCL	PPM	RSP	SOLAR	TC	TPLAS	UREKA		

### Anti-corruption Progress Indicator มี 2 กลุ่ม

#### ได้รับการรับรอง

ZS	B	BWG	DELTA	FSS	IFEC	KTB	MFEC	OGC	PREB	SAAM	SMK	SYNTEC	TKT	TTCL	WICE
ADVANC	BAFS	CEN	DEMCO	FTE	IFS	KTC	MINT	ORI	PRG	SABINA	SMPC	TAE	TKM	TU	WIK
AF	BAM	CENTEL	DIMET	GBX	ILINK	KWC	MONO	PAP	PRINC	SAPPE	SNC	TAKUNI	TMILL	TVD	XO
AI	BANPU	CFRESH	DRT	GC	INET	KWI	MOONG	PATO	PRM	SAT	SNP	TASCO	TMT	TVI	ZEN
AIE	BAY	CGH	DTAC	GCAP	INSURE	L&E	MSC	PB	PROS	SC	SORKON	PTECH	TNITY	TVO	
AIRA	BBL	CHEWA	DUSIT	GEL	INTUCH	LANNA	MST	PCSGH	PSH	SCB	SPACK	TCAP	TNL	TWPC	
AKP	BCH	CHOTI	EA	GFPT	IRC	LH	MTC	PDG	PSL	SCC	SPALI	TCMC	TNP	U	
AMA	BCP	CHOW	EASTW	GGC	IRPC	LHFG	MTI	PDJ	PSTC	SCCC	SPC	TFG	TNR	UBE	
AMANAH	BCPG	CIG	ECL	GJS	ITEL	LHK	NBC	PE	PT	SCG	SPI	TFI	TOG	UBIS	
AMATA	BEYOND	CIMBT	EGCO	GPI	IVL	LPN	NEP	PG	PTG	SCN	SPRC	TFMAMA	TOP	UEC	
AMATAV	BGC	CM	EP	GPSC	JKN	LRH	NINE	PHOL	PTT	SEAOIL	SRICHA	TGH	TOPP	UKEM	
AP	BGRIM	CMC	EPG	GSTEEL	K	M	NKI	PK	PTTEP	SE-ED	SSF	THANI	TPA	UOBKH	
APCS	BUCHI	COM7	ERW	GUNKUL	KASET	MAKRO	NATION	PL	PTTGC	SELIC	SSP	THCOM	TPP	UPF	
AQUA	BKI	COTTO	ESTAR	HANA	KBANK	MALEE	NNCL	PLANB	Q-CON	SENA	SSSC	THIP	TRU	UV	
ARROW	BLA	CPALL	ETE	HARN	KBS	MBAX	NOBLE	PLANET	QH	SGP	SST	THRE	TRUE	VGI	
ASIAN	BPP	CPF	FE	HEMP	KCAR	MBK	NOK	PLAT	QLT	SINGER	STA	THREL	TSC	VH	
ASK	BROOK	CPI	FNS	HMPRO	KCE	MC	NSI	PM	QTC	SIRI	STOWER	TDLOR	TSTE	VNT	
ASP	BRR	CPN	FPI	HTC	KGI	MCOT	NWR	PPP	RATCH	SITHAI	SUSCO	TIPCO	TSTH	WACOAL	
AWC	BSBM	CSC	FPT	ICC	KKP	META	OCC	PPPM	RML	SKR	SVI	TISCO	TTA	WHA	
AYUD	BTS	DCC	FSMART	ICHI	KSL	MFC	ALPHAX	PPS	S & J	SMIT	SYMC	TKS	TTB	WHAUP	

#### ประกาศเจตนา

7UP	APCO	CHG	CRC	ECF	GULF	JMART	KUMWEL	MILL	NUSA	SAK	SSS	TQM	WIN		
ABICO	AS	CPL	DDD	EKH	III	JMT	LDC	NCL	PIMO	SCGP	STECH	TSI	YUASA		
AJ	BEC	CPR	DHOUSE	ETC	INOX	JR	MAJOR	NOVA	PR9	SCM	STGT	VCOM	ZIGA		
ALT	BKD	CPW	DOHOME	EVER	J	KEX	MATCH	NRF	RS	SIS	SUPER	VIBHA			