

### SET50 FUTURES:

เปิดสถานะ Long S50U22C975 ที่ 19 จุด (SET50=985) แนะนำถือต่อเป้าหมายกำไร 29 จุด (SET50=995) และ Cut Loss 3 จุดขาด SET50 อยู่ในช่วงปรับขึ้น

### SET50 OPTION:

เปิดสถานะ Long S50U22C975 ที่ 19 จุด (SET50=985) แนะนำถือต่อเป้าหมายกำไร 29 จุด (SET50=995) และ Cut Loss 3 จุดขาด SET50 อยู่ในช่วงปรับขึ้น

### SINGLE STOCK FUTURES:

รอ Long KBANKU22 ที่ 149 บาท เป้าทำกำไร 153 บาท Cut Loss 1.5 บาท หนุนจากทิศทางดอกเบี้ยขาขึ้นและถูกเข้าคำนวณใน MSCI

แนะนำ Long CENTELU22 บริเวณ 41.50 บาท เป้าทำกำไร 43.00 บาท และ Cut Loss 0.75 บาทจากทุน ได้ประโยชน์จากมาตรการท่องเที่ยวที่ฟื้นตัว

### GOLD FUTURES:

วานนี้เปิด Short GFQ22 ทุนเฉลี่ย 30260 บาท ปัจจุบันมีกำไร 240 บาท ถือสถานะไว้ มีเป้าหมายกำไร 29740 บาท (\$1760) และ Lock กำไร 150 บาทจากทุน

### FUND FLOW ยังไหลเข้ากลุ่ม TIP

Fund flow	Equity			
	1D	WTD	MTD	YTD
Thai	163	163	685	4,254
Indonesia	14	14	113	4,231
Philippines	6	6	(181)	(1,037)
S.Korea	(5)	121	1,403	(13,321)
Taiwan	(90)	(90)	(651)	(35,346)
sum	88	214	1,368	(41,218)

ที่มา : สายงานวิจัย บล. เอเชีย พลัส

SET50 Index Futures / Option	P.3
Single Stock Futures	P.6
Gold Futures	P.8

\*ภายใต้สภาวะที่ตลาดเผชิญกับความผันผวนสูง ทำให้การปรับกลยุทธ์ใน Derivative Talk ต้องดำเนินการได้อย่างรวดเร็วขึ้น ฝ่ายวิจัย จึงเพิ่มช่องทางติดตามคำแนะนำกลยุทธ์การซื้อขายระหว่างวันทำการผ่าน 2 ช่องทาง เพื่อให้นักลงทุนสามารถปรับเปลี่ยนกลยุทธ์ได้มีประสิทธิภาพมากยิ่งขึ้น คือ

\* แอปพลิเคชัน “ASP Smart”



\* Telegram “Asia plus group”

Follow now



Asia Plus Group

### RESEARCH DIVISION

บริษัทหลักทรัพย์ เอเชีย พลัส

เกิดศักดิ์ ทวีธีระธรรม

นักวิเคราะห์ปัจจัยพื้นฐานด้านตลาดทุน และทางเทคนิค  
เลขทะเบียนนักวิเคราะห์: 004132

ประสิทธิ์ รัตนกิจกมล, CISA, CFA

นักวิเคราะห์ปัจจัยพื้นฐานด้านตลาดทุน และด้านเทคนิค  
เลขทะเบียนนักวิเคราะห์: 025917

นवलพรรณ น้อยรัชชกุล

นักวิเคราะห์ปัจจัยพื้นฐานด้านตลาดทุน และด้านเทคนิค  
เลขทะเบียนนักวิเคราะห์: 019994

ชาญชัย พันพานานกิจ

นักวิเคราะห์ปัจจัยพื้นฐานด้านตลาดทุน และทางเทคนิค  
เลขทะเบียนนักวิเคราะห์: 064045

ธนัฐธ เก็ดนตร

ผู้ช่วยนักวิเคราะห์



### สถานะของนักลงทุน

	All Futures Long(Short) Position : Contract			Accumulated Long(Short)		
	Long	Short	Net	2 Days	1 Weeks	1 Months
Institution	139,990	108,662	31,328	13,557	-9,175	-43,711
Foreign	143,465	114,088	29,377	47,132	57,047	156,750
Retail	195,439	256,144	-60,705	-60,689	-47,872	-113,039

	SET50 Futures Long(Short) Position : Contract			Accumulated Long(Short)		
	Long	Short	Net	2 Days	1 Weeks	1 Months
Institution	34,646	39,508	-4,862	-3,233	-1,498	-10,135
Foreign	109,664	77,325	32,339	47,190	71,130	157,424
Retail	75,777	103,254	-27,477	-43,957	-69,632	-147,289

	Single Stock Futures Long(Short) Position : Contract			Accumulated Long(Short)		
	Long	Short	Net	2 Days	1 Weeks	1 Months
Institution	67,841	51,823	16,018	29,895	24,314	-9,045
Foreign	12,997	14,663	-1,666	3,936	-12,077	-32,559
Retail	59,850	74,202	-14,352	-33,831	-12,237	41,604

	Metal Futures Long(Short) Position : Contract			Accumulated Long(Short)		
	Long	Short	Net	2 Days	1 Weeks	1 Months
Institution	6,545	8,261	-1,716	-2,358	-3,460	437
Foreign	20,448	21,740	-1,292	-3,981	-2,098	26,962
Retail	24,212	21,204	3,008	6,339	5,558	-27,399

	Call Option Long(Short) Position : Contract			Accumulated Long(Short)		
	Long	Short	Net	2 Days	1 Weeks	1 Months
Institution	688	402	286	643	2,204	483
Foreign	191	161	30	249	436	717
Retail	2,586	2,902	-316	-892	-2,640	-1,200

	Put Option Long(Short) Position : Contract			Accumulated Long(Short)		
	Long	Short	Net	2 Days	1 Weeks	1 Months
Institution	1,058	146	912	979	3,706	5,031
Foreign	115	147	-32	-355	-470	3,671
Retail	4,006	4,886	-880	-624	-3,236	-8,702



### SET50 OVERVIEW

ราคาน้ำมันดิบวานนี้ปรับลง 3.6% จากความกังวลของ Demand หลังการรายงานตัวเลขผลผลิตภาคอุตสาหกรรมและยอดค้าปลีกของจีนเดือน ก.ค. ขยายตัวต่ำกว่าตลาดคาด รวมถึงฝั่ง Supply จากความคืบหน้าการเจรจาข้อตกลงอาวุธนิวเคลียร์ของอิหร่านที่ใกล้ได้ข้อสรุปซึ่งจะทำให้อิหร่านสามารถส่งออกน้ำมันดิบเพิ่มขึ้น สถานการณ์ดังกล่าวมองเป็นลบต่อหุ้นกลุ่มพลังงานในวันนี้ แต่อย่างไรก็ตามเชื่อว่าจะถูกหักล้างจากหุ้นในกลุ่ม Anti-Oil อาทิ โรงไฟฟ้า กลุ่มขนส่ง ส่วนปัจจัยภายในประเทศวานนี้สภาพัฒน์รายงาน GDP 2Q65 ขยายตัว 2.7%yoy หนุนจากภาคการส่งออกท่องเที่ยวและการบริโภค ทั้งนี้สภาพัฒน์ได้มีการปรับกรอบ GDP 65 ขยายตัวในช่วง 2.7-3.2%yoy จากเดิม 2.5-3.5%yoy สนับสนุนจากภาคการท่องเที่ยว แม้ตัวเลขที่ออกมาต่ำกว่าตลาดคาดขยายตัว 3.1%yoy แต่จากทิศทางเศรษฐกิจในประเทศที่มีแนวโน้ม Recovery สวนทางกับหลายๆประเทศเสี่ยงเข้าสู่ Recession บวกกับผลประกอบการบริษัทที่มีแนวโน้มฟื้นตัวจะเป็นปัจจัยบวกต่อทิศทาง Fund Flow ที่ยังมีแนวโน้มไหลเข้า จึงคาด SET50 Index ยังอยู่ในช่วงผันผวนในทิศทางขึ้นตาม 975-990 จุด

### SET50 INDEX FUTURES

**Direction Trading:** ทิศทาง Fund Flow ที่ยังไหลเข้าตามทิศทางเศรษฐกิจในประเทศ และกำไรบริษัทที่ฟื้นตัว หนุน SET50 Index อยู่ในช่วงปรับขึ้น แนะนำ 975-990 จุดและ Long กรอบล่าง

**Spread Trading:** นักลงทุนน่าจะเปิดสถานะ Long Spread S50U22Z22 ได้ที่ -1.60 จุด ปัจจุบันติดลบเล็กน้อย แนะนำถือต่อเพื่อคาดหวัง Spread ระหว่าง S50Z22 ลบด้วย S50U22 จะลู่เข้าค่าทางทฤษฎีที่ 2.53 จุด

**SET50 Option:** เปิดสถานะ Long S50U22C975 ที่ 19 จุด (SET50=985) แนะนำถือต่อเป้าทำกำไร 29 จุด (SET50=995) และ Cut Loss 3 จุดคาด SET50 อยู่ในช่วงปรับขึ้น

### S50U22 (30 MIN CHART)



	แนวรับ	แนวต้าน
SET50	975	990
S50U22	975	990

\* ภายใต้สภาวะที่ตลาดเผชิญกับความผันผวนสูง ฝ่ายวิจัยจึงเพิ่มช่องทางติดตามคำแนะนำกลยุทธ์การซื้อขายระหว่างวันผ่าน 2 ช่องทาง คือ

- \* แอปพลิเคชัน "ASP Smart"
- \* Telegram "Asia plus group"

Follow now

### TECHNICAL COMMENT

S50U22 ระยะสั้นติดแนวต้านบริเวณ 985 จุด บวกกับ RSI ที่เข้าเขต Overbought อาจทำให้มีการพักตัวแต่ยังอยู่ในแนวโน้มขาขึ้นตามกรอบ 975-985 จุด



ที่มา: สายงานวิจัย บล. เอเชีย พลัส

	Last	1Yr Hist. Volatility	2Week Hist. Volatility
SET50 Index	986.65	12.10813	4.846096

### Call Option

	Premium	Chg	Break Even	Intrinsic Value	Time Value	All-in-Premium	Theory Price	Volume	Open Interest	Implied Volatility	Delta	Effective Gearing	Time Decay
S50U22C1050	0.60	-0.10	> 1050.6	0.00	0.60	6.48%	0.92	114	6924	10.68	0.04	66.66	0.1
S50U22C1025	2.40	0.10	> 1027.4	0.00	2.40	4.13%	3.23	827	8421	10.56	0.13	54.46	0.0
S50U22C1000	8.10	0.80	> 1008.1	0.00	8.10	2.17%	9.00	1053	8952	10.90	0.33	40.41	0.0
S50U22C975	20.70	2.40	> 995.7	11.65	9.05	0.92%	20.19	785	7182	12.00	0.58	27.73	0.0
S50U22C950	39.10	4.10	> 989.1	36.65	2.45	0.25%	37.36	93	4661	13.38	0.77	19.42	0.0

### Put Option

	Premium	Chg	Break Even	Intrinsic Value	Time Value	All-in-Premium	Theory Price	Volume	Open Interest	Implied Volatility	Delta	Effective Gearing	Time Decay
S50U22P1050	69.00	-1.90	< 981	63.35	5.65	-0.57%	67.87	1	247	13.89	-0.90	-12.92	0.0
S50U22P1025	44.50	-4.60	< 980.5	38.35	6.15	-0.62%	45.21	23	280	10.67	-0.86	-19.07	0.0
S50U22P1000	25.30	-2.80	< 974.7	13.35	11.95	-1.21%	26.01	429	987	11.03	-0.66	-25.80	0.0
S50U22P975	13.00	-1.70	< 962	0.00	13.00	-2.50%	12.23	1050	4129	12.17	-0.41	-31.45	0.0
S50U22P950	6.10	-0.50	< 943.9	0.00	6.10	-4.33%	4.42	728	5679	13.28	-0.22	-36.27	0.0

ที่มา: สายงานวิจัย บล. เอเชีย พลัส

## ภาพรวมการซื้อขาย SET50 INDEX

UNDERLYING	Close	Chg	%Chg	ผลการซื้อขาย
SET50	986.65	1.03	0.10%	15/8/22

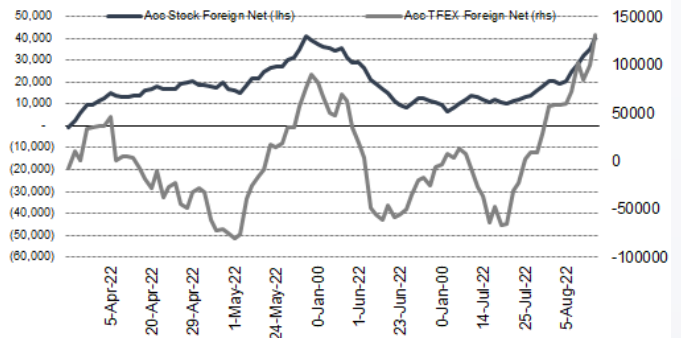
Symbol	Settle	Chg	%Chg	Vol.	OI	OI Chg
S50N22	950.67	0.0	0.0%	72	538	0
S50Q22	985.90	4.4	0.4%	38	306	-68
S50U22	983.00	4.0	0.4%	185,632	497,017	2,945
S50Z22	981.40	4.0	0.4%	26,703	58,790	1,430
S50H23	974.80	3.7	0.4%	4,732	14,469	402
S50M23	970.40	3.7	0.4%	2,961	5,399	185

SET50 Futures Long(Short) : สิบวัน	Long	Short	Net	2 วัน	2 สัปดาห์	1 เดือน
สกลามัน	34,646	39,508	-4,862	-3,233	2,622	-10,135
ต่างชาติ	109,664	77,325	32,339	47,190	122,574	157,424
รายย่อย	75,777	103,254	-27,477	-43,957	-125,196	-147,289

ที่มา: สายงานวิจัย บล. เอเชีย พลัส

## ความสัมพันธ์สถานะของนักลงทุนต่างประเทศ ในตราสารทุน และ SET50 FUTURES



ที่มา: สายงานวิจัย บล. เอเชีย พลัส

## คาดการณ์ SPREAD ณ สิ้นเดือนจาก ASPS MODEL

เป้าหมาย Spread ซีรียโกล - ซีรียโกล

	S50J21	S50K21	S50M21	S50N21	S50Q21	S50U21
ณ 29 เม.ย.64						
ณ 28 พ.ค.64						
ณ 29 มิ.ย.64						
ณ 29 ก.ค.64						
ณ 30 ส.ค.64						
ณ 29 ก.ย.64						
S50J21						
S50K21	-1.68					
S50M21	-1.28	0.40				
S50N21	-1.16	0.53	0.13			
S50Q21	-5.13	-3.62	-4.02	-4.15		
S50U21	-5.81	-4.13	-4.53	-4.66	-0.51	

\*สมมติฐานอัตราดอกเบี้ยนโยบายระหว่าง มิ.ย. - ก.ย. 64 เท่ากับ 0.5%

ที่มา: สายงานวิจัย บล. เอเชีย พลัส

## SET50 ที่ระดับค่า PER ต่างๆ

SET 50 Sensitivity	ม.ค. 65E	มี.ค. 65E	เม.ย. 65E	พ.ค. 65E	มิ.ย. 65E	ก.ย. 65E	ธ.ค. 65E
(เท่า)							
PER 20	933	952	961	971	980	1,008	1,036
PER 20.5	957	976	985	995	1,005	1,033	1,062
PER 21	980	1,000	1,009	1,019	1,029	1,058	1,088
PER 21.5	1,003	1,023	1,033	1,043	1,054	1,084	1,114
PER 22	1,027	1,047	1,057	1,068	1,078	1,109	1,140
PER 22.5	1,050	1,071	1,082	1,092	1,103	1,134	1,166
PER 23	1,073	1,095	1,106	1,116	1,127	1,159	1,191
PER 23.5	1,097	1,119	1,130	1,141	1,152	1,184	1,217

ที่มา: สายงานวิจัย บล. เอเชีย พลัส



## SINGLE STOCK FUTURES

### Long KBANKU22

ธิดดอกเบี๋ยขาขึ้น กอปรกับเป็น ธ.พ. ที่ได้รับประโยชน์มากสุดในกลุ่มฯ หากเศรษฐกิจฟื้นตัวบวกต่อคุณภาพลูกหนี้กลุ่ม SME ขณะที่คุณภาพสินทรัพย์ แม้ในช่วงเศรษฐกิจกำลังฟื้นตัวยังมีความเสี่ยง แต่เชื่อว่าประมาณการสะท้อนความเสี่ยงส่วนใหญ่แล้ว ราคาหุ้นมี PBV ซื้อขายที่ 0.67 เท่า และ PER ราว 8 เท่า ในระยะสั้นมีแรงหนุนเพิ่มจากการถูกเข้าค่านวมในดัชนี MSCI มีผลราคาปิด 31 ส.ค.65

ภาพทางเทคนิค จังหวะฟื้นตัวสนับสนุนด้วยเส้น EMA 10 วัน พร้อมล่าสุดปิดเป็นแท่งเทียนเงาล่างยาว สะท้อน Downside ที่จำกัด โดยมีเป้าหมายทำกำไรอยู่บริเวณ 153.00 บาท

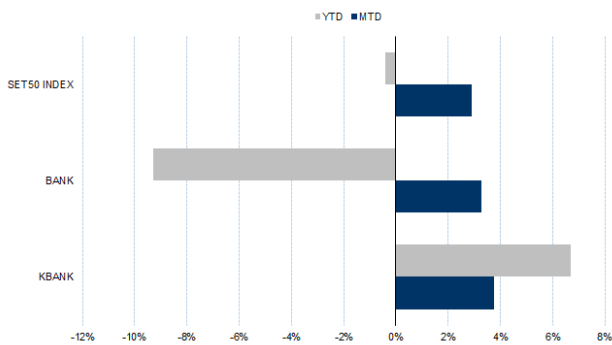
## กลยุทธ์การลงทุน

แนะนำ Long KBANKU22 บริเวณ 149 บาท เป้าทำกำไร 153.00 บาทและ Cut Loss 1.50 บาทจากทุน

Future							Underlying			
Future	Settle Price	Basis	Vol	OI	OI Change	Leverage	Upside	PER 65F	PBV 65F	EPS GROWTH 65F
KBANKU22	150.39	0.22	1235	1048	1	11.80	24.73%	8.98	0.76	-

ที่มา: สายงานวิจัย บล. เอเชีย พลัส

### HISTORICAL PRICE



ที่มา: สายงานวิจัย บล. เอเชีย พลัส

### คำนวณกำไรขาดทุนของ STOCK FUTURES

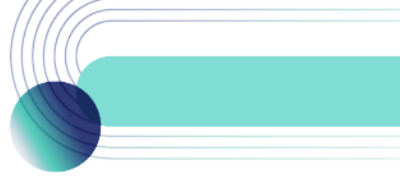


ที่มา: สายงานวิจัย บล. เอเชีย พลัส

# DERIVATIVE TALK

กลยุทธ์การลงทุนอนุพันธ์

BY RESEARCH DIVISION





### Long CENTELU22

นโยบายการเปิดประเทศไทยและแผนการปรับ COVID-19 เป็นโรคประจำถิ่น รวมถึงนโยบายกระตุ้นการท่องเที่ยวไทยที่มีต่อเนื่อง ย่อมบวกต่อ CENTEL ที่มีรายได้จากธุรกิจโรงแรมและร้านอาหารในประเทศรวมกันราว 92% ของรายได้รวมช่วง Pre-COVID สถานะการเงินแกร่ง DE 0.87 เท่า ผลกระทบดอกเบี้ยขาขึ้นต่ำ FV ปัจจุบันเท่ากับ 50 บาท ภาพทางเทคนิค รีบาวน์จากฐานแนวรับบริเวณ 39.00 บาท พร้อมสัญญาณบวกทางเทคนิคจากจังหวะ Higher Low ยืนเหนือ EMA 10 วัน ส่งสัญญาณเปิด Upside

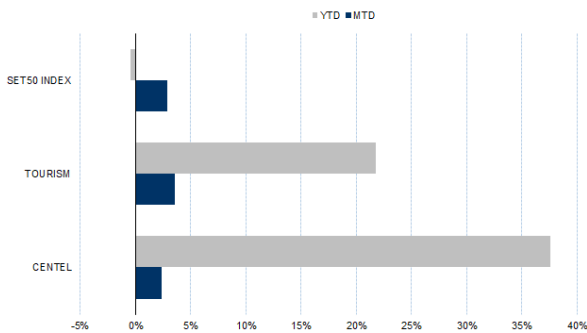
### กลยุทธ์การลงทุน

แนะนำ Long CENTELU22 บริเวณ 41.50 บาท เป้าทำกำไร 43.00 บาท และ Cut Loss 0.75 บาทจากทุน

Future							Underlying			
Future	Settle Price	Basis	Vol	OI	OI Change	Leverage	Upside	PER 65F	PBV 65F	EPS GROWTH 65F
CENTELU22	43.16	0.25	403	403	-300	10.96	7.32%		3.07	-65.40%

ที่มา: สายงานวิจัย บล. เอเชีย พลัส

### HISTORICAL PRICE

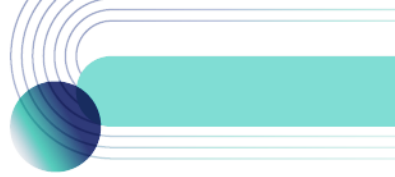


ที่มา: สายงานวิจัย บล. เอเชีย พลัส

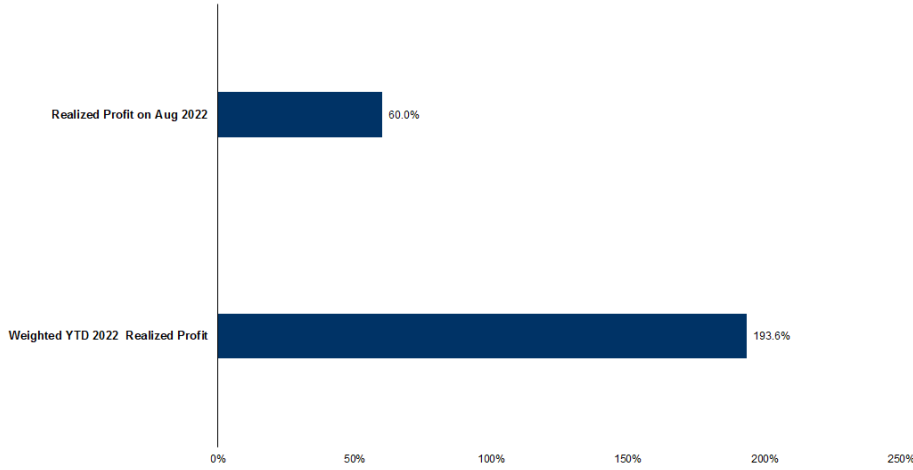
### TECHNICAL CHART



ที่มา: สายงานวิจัย บล. เอเชีย พลัส



### TRACKING PERFORMANCE



หมายเหตุ การคำนวณผลตอบแทนจะใช้ราคาเปิดในวันแนะนำเป็นต้นทุน เทียบกับราคาปิดล่าสุด เป็นผลตอบแทนสะสมจนกว่าจะถึงวันที่ฝ่ายวิจัยแนะนำให้ปิดสถานะทำกำไรหรือตัดขาดทุน

ที่มา: สายงานวิจัย บล. เอเชีย พลัส

### TOP 20 MOST ACTIVE VOLUME

	Future	Settle Price	Basis	Vol	OI	OI Change	Leverage	Resistance	Support
1	SIRIU22	1.01	0.01	16175	1072	7	9	1.04	1.01
2	TTBU22	1.23	0.01	5030	13102	1000		1.24	1.19
3	PTGU22	13.60	0.00	3822	3800	400	5	15.81	14.69
4	KTCU22	56.90	0.15	3508	1341	0	17	60.65	56.67
5	KTBU22	15.63	0.03	3419	6647	0	17	16.76	15.61
6	WHAU22	3.08	0.00	3024	16581	1000	7	3.22	3.06
7	RSU22	15.25	-0.05	3005	10332	200	6	16.28	15.53
8	CHGU22	3.77	0.05	2057	3	0	14	3.83	3.73
9	GUNKULU22	5.64	-0.01	2024	41522	1	21	5.26	4.87
10	BAMU22	17.40	0.00	1738	2018	200		17.85	16.90
11	BDMSU22	24.96	-0.04	1507	909	0	15	27.56	26.64
12	ORIU22	10.04	0.04	1501	5183	0	10	10.21	9.78
13	PSLU22	18.50	-0.30	1267	561	0	18	17.40	16.43
14	KBANKU22	151.72	0.22	1235	1048	1	12	151.52	144.49
15	ESSOU22	11.40	0.00	1177	9	0	9	11.11	10.50
16	MBKU22	17.00	-0.40	1156	954	0		15.93	15.33
17	TRUEU22	4.64	0.00	1116	9552	0	12	5.06	4.78
18	SPRCU22	12.13	0.03	1073	6015	1033	10	11.11	10.40
19	BEMU22	8.76	-0.04	1007	12013	500	12	9.06	8.74
20	CBGU22	108.88	0.38	981	1538	1	8	111.68	108.62

ที่มา: สายงานวิจัย บล. เอเชีย พลัส





### GOLD FUTURES

ราคาทองคำตลาดสหรัฐเมื่อคืน ระหว่างการซื้อขายขึ้นไปแตะจุดสูงสุดของวันที่ 1,802 เหรียญฯ ก่อนย่อตัวลงมาปิดที่ 1,779 เหรียญฯ ปรับลดลง 23.2 เหรียญฯ หรือ 1.29% จากวันก่อนหน้า มีแรงกดดันจากการแข็งค่าของเงินดอลลาร์ หลังเจ้าหน้าที่ธนาคารกลางสหรัฐ (เฟด) หลายรายยังคงแสดงความเห็นสนับสนุนถึงการขึ้นดอกเบี้ย แม้มีสัญญาณเงินเฟ้อชะลอตัวลงแล้วก็ตาม หนุนให้ Dollar Index ขยับขึ้นต่อเนื่อง 0.78% ปิดที่ 106.49 จุด โดยสัปดาห์นี้ ตลาดให้น้ำหนักไปที่การรายงานประชุมของธนาคารกลางสหรัฐ (เฟด) ประจำวันที่ 26-27 ก.ค. นี้ ในวันพุธ รวมถึงตัวเลขเศรษฐกิจสำคัญอื่นของสหรัฐเช่นยอดค้าปลีก, ยอดขายบ้านมือสอง และดัชนีการผลิต ฯลฯ

### กลยุทธ์การลงทุน

ราคาทองคำ GFQ22 เมื่อคืนลดลง 110 บาท ปิดที่ 30,020 บาท (1,776 เหรียญฯ) สูงกว่าราคาทองคำตลาด spot ล่าสุดที่เคลื่อนไหวบริเวณ 1,778-1,779 เหรียญฯ คาดราคา GFQ22 วันนี้จะอยู่ในกรอบ 29,900-30,300 บาท จากการเคลื่อนไหวของราคาทองคำวานนี้ ทำให้นักลงทุนสามารถเปิด Short GFQ22 ได้ที่ราคาเปิดช่วงเช้าด้วยต้นทุนเฉลี่ย 30,260 บาท ปัจจุบันมีกำไร 240 บาท แนะนำถือสถานะไว้ โดยมีเป้าทำกำไรที่ 1,760 เหรียญฯ หรือ 29,740 บาท และกำหนดจุด stop profit ไว้ที่ 30,110 บาท เพื่อ Lock กำไรขั้นต่ำไว้ 150 บาทจากทุน ป้องกันความเสี่ยงหากราคาทองคำเคลื่อนไหวผิดจากคาด

#### Gold Futures

FUTURES	Last	Chg	%Chg	Vol	OI	OI Chg
GFQ22	30,020	-50	-0.17	92	196	-17
GFV22	30,050	-70	-0.23	43	148	13
GFZ22	30,090	-80	-0.27	35	28	13

#### Mini Gold Futures

	Last	Chg	%Chg	Vol	OI	OI Chg
GF10Q22	30,050	-30	-0.10	4,304	6,651	-289
GF10V22	30,100	-40	-0.13	3,480	3,702	255
GF10Z22	30,140	-40	-0.13	893	1,453	-50

ที่มา: สายงานวิจัย บล.เอเชีย พลัส

หมายเหตุ : ราคาปิดของ Gold Futures (Night Session) Settle ณ เวลา 22.00 น. และปริมาณการซื้อขายเกิดขึ้นในช่วงเวลา 19.30-22.30 น.

### เทคนิควิเคราะห์ GOLD SPOT



ที่มา: สายงานวิจัย บล. เอเชีย พลัส



### GOLD TECHNICAL

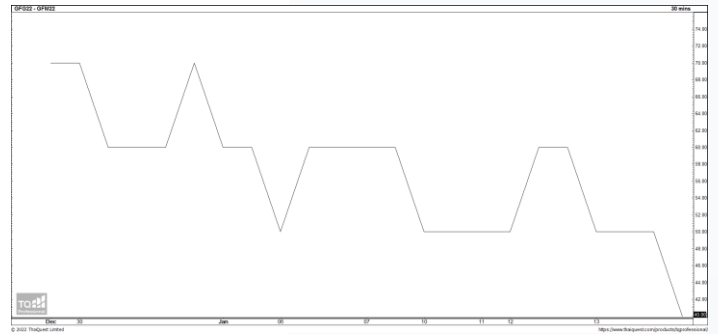
ทิศทางราคาทองคำ Bullish Breakout ขึ้นเหนือเส้น EMA 10 วัน สะท้อนแรงซื้อเข้าหนุน พร้อมแท่งเทียนทำจังหวะ Higher Low เป็นสัญญาณบวกทางเทคนิค คาดกรอบการเคลื่อนไหวในระยะนี้อยู่ที่ \$1750-\$1800

#### การแปลงราคาทองคำให้เป็นบาท

	FX ( บาท/ USD )				
	35.00	35.25	35.50	35.75	36.00
1,650	27,450	27,646	27,842	28,038	28,235
1,680	27,949	28,149	28,349	28,548	28,748
1,710	28,448	28,652	28,855	29,058	29,261
1,740	28,948	29,154	29,361	29,568	29,775
1,770	29,447	29,657	29,867	30,078	30,288
1,800	29,946	30,160	30,373	30,587	30,801
1,830	30,445	30,662	30,880	31,097	31,315
1,860	30,944	31,165	31,386	31,607	31,828
1,890	31,443	31,668	31,892	32,117	32,341

ที่มา: สายงานวิจัย บล. เอเชีย พลัส

#### SPREAD ระหว่าง GFJ22 – GFQ22



ที่มา: สายงานวิจัย บล. เอเชีย พลัส

#### คำนวณกำไรขาดทุนของ GOLD FUTURES

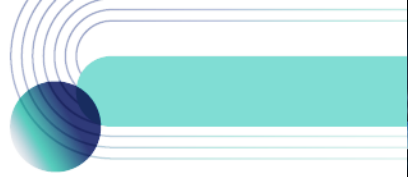
นิลกองทุนรายย่อย				
(ค่าธรรมเนียม 490.10 บาท/สัญญา/ข้าง)				
ราคาปิด	กำไร	ค่าธรรมเนียม+	กำไร	
future	เปลี่ยนแปลง	(ขาดทุน)	VAT (บาท)	(ขาดทุน)สุทธิ
30,270.00	250.0	12,500	(1,049)	11,451
30,220.00	200.0	10,000	(1,049)	8,951
30,170.00	150.0	7,500	(1,049)	6,451
30,120.00	100.0	5,000	(1,049)	3,951
30,070.00	50.0	2,500	(1,049)	1,451
<b>30,020.00</b>	<b>0.0</b>	<b>-</b>	<b>(1,049)</b>	<b>(1,049)</b>
29,970.00	-50.0	(2,500)	(1,049)	(3,549)
29,920.00	-100.0	(5,000)	(1,049)	(6,049)
29,870.00	-150.0	(7,500)	(1,049)	(8,549)
29,820.00	-200.0	(10,000)	(1,049)	(11,049)
29,770.00	-250.0	(12,500)	(1,049)	(13,549)

ที่มา: สายงานวิจัย บล. เอเชีย พลัส

#### คำนวณกำไรขาดทุนของ MINI GOLD FUTURES

นิลกองทุนรายย่อย				
(ค่าธรรมเนียม 98.10 บาท/สัญญา/ข้าง)				
ราคาปิด	กำไร	ค่าธรรมเนียม+	กำไร	
future	เปลี่ยนแปลง	(ขาดทุน)	VAT (บาท)	(ขาดทุน)สุทธิ
30,300.00	250.0	2,500	(210)	2,290
30,250.00	200.0	2,000	(210)	1,790
30,200.00	150.0	1,500	(210)	1,290
30,150.00	100.0	1,000	(210)	790
30,100.00	50.0	500	(210)	290
<b>30,050.00</b>	<b>0.0</b>	<b>-</b>	<b>(210)</b>	<b>(210)</b>
30,000.00	-50.0	(500)	(210)	(710)
29,950.00	-100.0	(1,000)	(210)	(1,210)
29,900.00	-150.0	(1,500)	(210)	(1,710)
29,850.00	-200.0	(2,000)	(210)	(2,210)
29,800.00	-250.0	(2,500)	(210)	(2,710)

ที่มา: สายงานวิจัย บล. เอเชีย พลัส



### DW08 Top Pick: CENT08C2209A ,AOT08C2209A

#### DW08 WATCH LIST

DW08	BID	GEAR	Decay (วัน/หุ้น)
AOT08C2209A	0.10	12.2	3
AWC08C2212A	0.24	7.0	3
BANP08C2209A	0.11	7.9	4
BBL08C2209A	0.05	14.0	5
BCH08C2212A	0.16	6.9	5
BGRI08C2208A	0.14	10.2	3
BPP08C2301A	0.13	6.3	8
CBG08C2209A	0.08	10.2	3
CENT08C2209A	0.04	10.5	6
CHG08C2212A	0.12	8.3	6
CK08C2209A	0.07	10.5	4
CPALL08C2301A	0.08	10.5	9
CPF08C2209A	0.15	11.2	3
GRC08C2212A	0.11	7.4	7
DOHO08C2212A	0.02	8.9	21
DTAC08C2212A	0.21	5.7	4
EA08C2209A	0.05	9.8	5
EGCO08C2209A	0.28	8.8	1
EPG08C2212A	0.10	5.7	10
ESSO08C2301A	0.19	4.6	9
FORTH08C2301A	0.40	3.0	4
JMART08C2301A	0.15	5.0	7
JMT08C2301A	0.45	4.1	3
KEX08C2301A	0.21	5.3	5
LH08C2212A	0.09	7.8	8

DW08	BID	GEAR	Decay (วัน/หุ้น)
MAJO08C2209A	0.04	9.9	6
MEGA08C2209A	0.06	8.2	5
MINT08C2301A	0.14	5.6	9
PSLO8C2301A	0.21	4.1	6
PTTE08C2209A	0.14	10.1	2
RBF08C2301A	0.07	5.2	13
RCL08C2301A	0.14	4.3	8
SAWA08C2209A	0.04	9.8	6
SCG08C2209A	0.03	16.4	8
SCGP08C2212A	0.17	7.0	5
SIRI08C2212A	0.05	6.3	15
SPAL08C2212A	0.12	6.9	6
STGT08C2212A	0.04	6.6	14
SUPE08C2212A	0.09	3.8	12
SYNEX08C2301A	0.17	4.4	6
TQM08C2209A	0.05	9.2	5
TRUE08C2212A	0.37	4.8	3
BBL08P2209A	0.03	-11.8	6
KBAN08P2209A	0.06	-10.9	4
SCB08P2209A	0.11	-8.3	2
TOP08P2209A	0.06	-9.5	3
S5008C2209A	0.07	29.5	3
S5008C2209B	0.15	23.4	3
S5008P2209A	0.10	-21.7	2
S5008P2209B	0.20	-17.6	2
SET5008P2209C	0.05	-24.8	3

ข้อมูลล่าสุด สำหรับ 11 สิงหาคม 2022



#### DW TUTOR

ย่นเวลาศึกษา DW หลักปี  
ให้เหลือเพียง  
1 ชั่วโมง 25 นาที เท่านั้น !!

สแกนเรียนฟรีที่นี่



#### วิธีเลือก DW สำหรับมือใหม่

- เลือกตัวที่มีค่า Decay > 3 วัน ขึ้นไป
  - ✓ ยิ่งค่า จำนวนวันที่จะ Decay ในตารางยิ่งเยอะยิ่งดี เพราะจะทำให้ต้นทุนการถือครองถูกกว่าค่าเฉลี่ยตลาด
- เลือกตัวที่มีค่า Gear ในช่วง 4-8 เท่ากำลังดี
  - ✓ ยิ่งเกียร์แรง ถ้าถูกทางยิ่งทำให้พอร์ตโตได้ไว แต่สำหรับมือใหม่ที่มีโอกาสถูก-ผิดทางได้พอกัน เลือกค่าเกียร์ (อัตราทด) ในโซน 4-8 เท่า ถือว่าเหมาะสม