

Alphabet (GOOGL US)

Company Profile

บริษัท Holding ดำเนินธุรกิจผ่านบริษัทในเครือ โดยมีบริษัทหลักคือ Google ซึ่งให้บริการ Search Engine หรือโปรแกรมที่ใช้ค้นหาข้อมูลบนอินเทอร์เน็ตที่ใหญ่ที่สุดในโลก คิดเป็นสัดส่วนรายได้หลักเกือบทั้งหมด และบริษัทอื่นนอกเหนือจาก Google มีสัดส่วนรายได้น้อยกว่า 1%

โดยบริษัท Google สามารถแบ่งออกเป็น 2 ธุรกิจหลักได้แก่ 1) **Google Services** คิดเป็นสัดส่วนรายได้มากกว่า 90% ประกอบด้วยผลิตภัณฑ์ต่างๆอย่าง Google Search, YouTube, Google Maps, Google Drive, Gmail เป็นต้น โดยรายได้มากกว่าครึ่งมาจากโฆษณา รองลงมาจากแอปพลิเคชันต่างๆ และค่าธรรมเนียมจาก Subscription เป็นต้น และ 2) **Google Cloud** คิดเป็นสัดส่วนรายได้ราว 7% โดยรายได้มาจากค่าธรรมเนียมบริการ Google Cloud Platform (GCP) และ Google Workspace (G Suite)

ทั้งนี้ Alphabet ได้ประกาศแตกหุ้นในสัดส่วน 20:1 จุดประสงค์เพื่อเพิ่มสภาพคล่องด้วยจำนวนหุ้นที่เพิ่มขึ้นและราคาหุ้นที่ลดลง เพื่อดึงดูดนักลงทุนเข้ามาลงทุนในบริษัทมากขึ้น

ผู้นำ Search Engine อันดับ 1 ของโลก

ด้วยความสามารถในการให้บริการค้นหาข้อมูลที่มีประสิทธิภาพส่งผลให้โปรแกรม Search Engine ของ Google ได้รับความนิยมและครองส่วนแบ่งตลาดสูงที่สุดในโลกราว 90% โดยมีการค้นหาข้อมูล 8.5 พันล้านครั้งต่อวัน และราว 84% ของผู้ใช้งานใช้ Google Search มากกว่า 3 ครั้งต่อวัน ซึ่งเกือบครึ่งหนึ่งเป็นการเริ่มต้นค้นหาผลิตภัณฑ์ต่างๆ อีกทั้งในส่วนของ YouTube ก็มีวิดีโออัปโหลดมากกว่า 500 ชม.ใน 1 นาที เพิ่มขึ้นเกือบ 10 เท่าใน 10 ปีที่ผ่านมา และมีแนวโน้มสูงขึ้นเรื่อยๆ ซึ่งในแต่ละวันมีวิดีโอราว 5 พันล้านวิดีโอที่ถูกเข้าชม สอดคล้องกับการเติบโตของรายได้จากส่วนโฆษณา

тренดการโฆษณาออนไลน์เพิ่มขึ้นอย่างมีนัยยะ

จากข้อมูลของบริษัทปัจจุบันมูลค่าการใช้จ่ายด้านโฆษณาออนไลน์อยู่ที่ระดับ \$710bn เพิ่มขึ้น 22% เทียบกับปีก่อนหน้า เนื่องจากผู้คนใช้เวลาในโลกออนไลน์มากขึ้น และปัจจัยเร่งจาก COVID-19 ธุรกิจต่างๆจึงเลือกใช้ช่องทางออนไลน์เพื่อโฆษณาแทน สะท้อนในงบการเงินล่าสุดของ Alphabet ซึ่งรายได้จากโฆษณาเพิ่มขึ้นราว 30% YoY และมีแนวโน้มที่จะเพิ่มขึ้นอีกในอนาคต ซึ่งรายได้ส่วนนี้คิดเป็นสัดส่วนราว 50% และมีส่วนแบ่งตลาดในธุรกิจนี้ราว 30%

ก้าวต่อไปของ Alphabet กับธุรกิจ Cloud

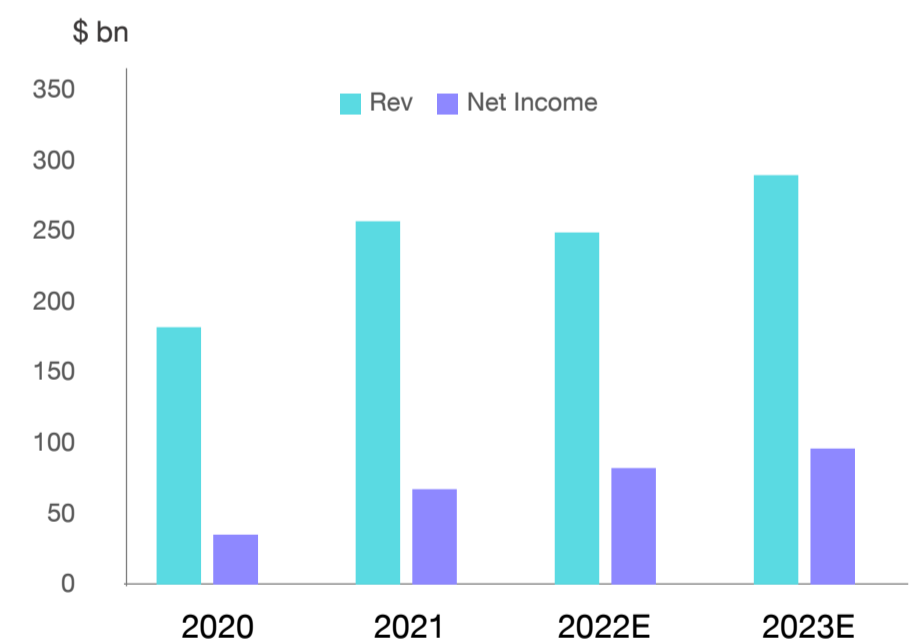
อีกหนึ่งธุรกิจที่สำคัญของบริษัทคือ Google Cloud ซึ่งที่ผ่านมาเติบโต 45-50% ติดต่อกันหลายไตรมาส คิดเป็น 3 เท่าจากปี 2019 หุ่นจากความต้องการด้านโครงสร้างพื้นฐานและแพลตฟอร์มวิเคราะห์ข้อมูลบนฐานลูกค้าระดับองค์กร ซึ่งทาง Google ก็มีการเพิ่มผลิตภัณฑ์และบริการใหม่ๆมากมายอย่าง Storage & Database, Big Data, Machine Learnings, Identity & Security เป็นต้น แม้ขณะนี้มีส่วนแบ่งตลาดราว 8% เป็นลำดับที่ 3 รองจาก Amazon Web Services (AWS) และ Microsoft Azure แต่ไตรมาสล่าสุดเติบโตกว่า AWS ราว 5% จากตัวเลขนี้ก็แสดงให้เห็นว่าบริษัทเองมีศักยภาพในการเติบโตได้อย่างต่อเนื่อง



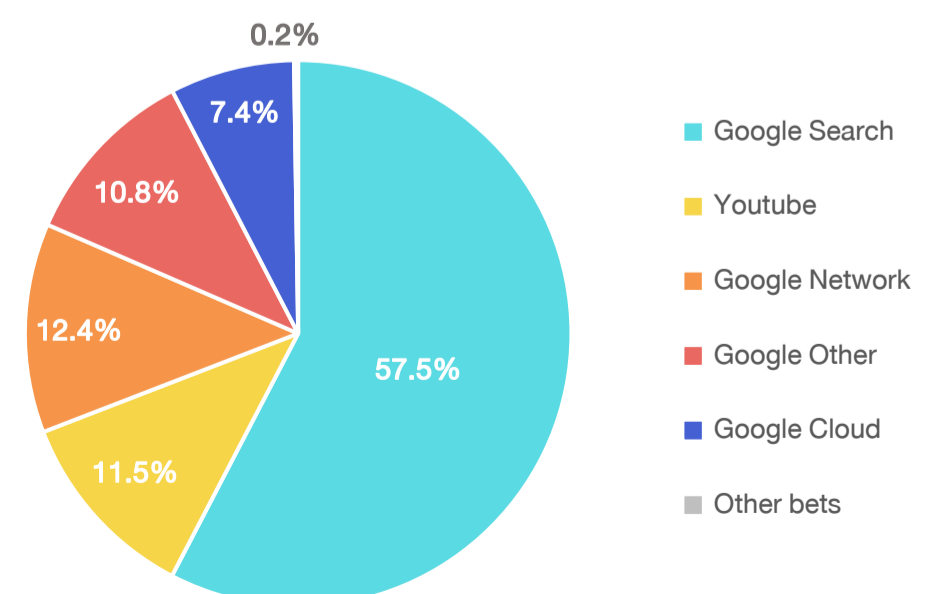
Last Price : \$2,831.8
 Cons. Target Price: \$3,486.8 (+23%)
 Cons. Rating: **BUY**
 Market Cap: \$1.8tn
 Stock Exchange: NASDAQ

Key Information	21A	22E	23E
PE:	31.6x	24.3x	20.8x
EPS Growth:	75.5%	7.8%	17.8%
ROE:	32.0%	27.7%	27.1%
Dividend Yield :	-	-	-

Financials



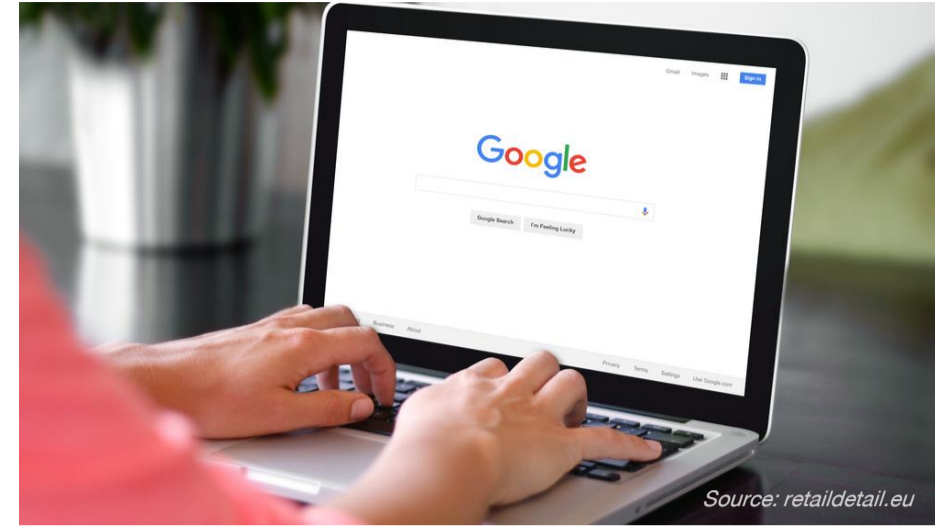
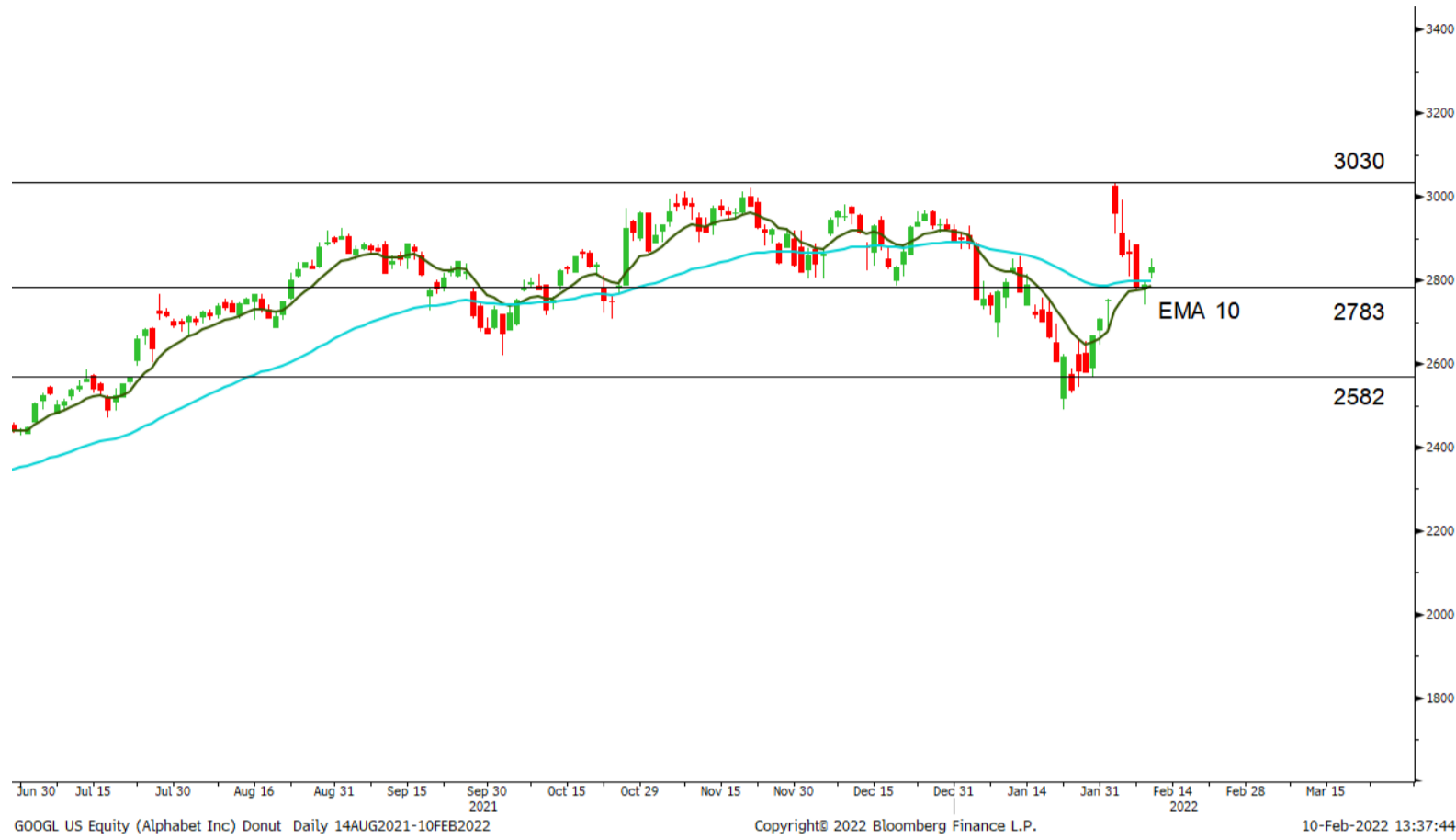
Revenue Breakdown



Source: Company Data, Bloomberg, Goldman Sachs Global Investment Research, Statista, Yahoo Finance as of 9/2/22

10 FEB 2022

Technical View by ASP Research



Technical Comment: ภาพ Time Frame Day ราคาพักตัวเหนือ EMA 10 วัน จุดสำคัญไม่ควร
กลับไปต่ำกว่า \$2,783 เนื่องจากจะเปิด Downside ไปที่ \$2,582 คาดเคลื่อนไหวในกรอบ \$2,783-
3,030

ชาญชัย พันธนาการกิจ

นักวิเคราะห์ปัจจัยพื้นฐานด้านตลาดทุน และทางเทคนิค
เลขทะเบียนนักวิเคราะห์ : 064045



Disclaimer

ข้อมูลในเอกสารฉบับนี้ รวบรวมมาจากแหล่งข้อมูลที่เชื่อถือได้ อย่างไรก็ดี บริษัทหลักทรัพย์ เอเชีย พลัส จำกัด ไม่สามารถที่จะยืนยันหรือรับรองความถูกต้องของข้อมูลเหล่านี้ได้ ไม่ว่าจะ
ประการใดๆ บทวิเคราะห์ในเอกสารนี้ จัดทำขึ้นโดยอ้างอิงหลักเกณฑ์ทางวิชาการเกี่ยวกับหลักการวิเคราะห์ และมีได้เป็นการชี้แนะ หรือเสนอแนะให้ซื้อหรือขายหลักทรัพย์ใดๆ การตัดสินใจ
ซื้อหรือขายหลักทรัพย์ใดๆ ของผู้อ่าน ไม่ว่าจะเกิดจากการอ่านบทความในเอกสารนี้หรือไม่ก็ตาม ล้วนเป็นผลจากการใช้วิจารณญาณของผู้อ่าน โดยไม่มีส่วนเกี่ยวข้องหรือพันธะผูกพัน
ใดๆ กับ บริษัทหลักทรัพย์ เอเชีย พลัส จำกัด ไม่ว่าจะกรณีใด

Source: Company Data, Bloomberg, Goldman Sachs Global Investment Research, Statista, Yahoo Finance as of 9/2/22