

22 สิงหาคม 2565

SET50 FUTURES:

SET50 พักตัวจากนักลงทุนอยู่ในภาวะ Wait&See รอการส่งสัญญาณดำเนินนโยบายการเงินของ Fed และการเมืองในประเทศ แนะนำถือสถานะ Long S50U22 ทุน 980 จุด เป้าทำกำไร 990 จุดและ Cut Loss 4 จุด

SET50 OPTION:

สถานะ Long S50U22C975 ที่ 19 จุด ถูก Stop Profit ที่ทุน วันนี้แนะนำรอ Long S50U22C975 ที่ 10 จุด (SET50 = 975) เป้าทำกำไร 20 จุด (SET50 = 985 จุด) และ Cut Loss 3 จุด

SINGLE STOCK FUTURES:

รอ Long KBANKU22 ที่ 152 บาท เป้าทำกำไร 156 บาท Cut Loss 1.5 บาท หนุนจากทิศทางดอกเบี้ยฯขาขึ้นและถูกเข้าคำนวณใน MSCI

แนะนำ Long BLAU22 บริเวณ 36.50 บาท เป้าทำกำไร 38.00 บาท และ Cut Loss 0.75 บาทจากทุน ได้ประโยชน์จาก Bond Yield ที่เริ่มกลับมาเร่งตัว

GOLD FUTURES:

ความกังวลต่อการเร่งขึ้นดอกเบี้ยสหรัฐฯ หนุน USD แข็งค่า สร้างแรงกดดันต่อราคาทองคำ แนะนำ Trading 29610-30120 บาท (\$1740-1770) และเปิด Long ที่กรอบล่าง คาดหวัง Rebound

DOLLAR INDEX แ็งงค่าในรอบกว่า 1 เดือน



ที่มา : สายงานวิจัย บล. เอเชีย พลัส

SET50 Index Futures / Option	P.3
Single Stock Futures	P.6
Gold Futures	P.8

*ภายใต้สภาวะที่ตลาดเผชิญกับความผันผวนสูง ทำให้การปรับกลยุทธ์ใน Derivative Talk ต้องดำเนินการได้อย่างรวดเร็วขึ้น ฝ่ายวิจัย จึงเพิ่มช่องทางติดตามคำแนะนำกลยุทธ์การซื้อขายระหว่างวันทำการผ่าน 2 ช่องทาง เพื่อให้ นักลงทุนสามารถปรับเปลี่ยนกลยุทธ์ ได้ มีประสิทธิภาพมากยิ่งขึ้น คือ

* แอปพลิเคชัน “ASP Smart”



* Telegram “Asia plus group”

Follow now



Asia Plus Group

RESEARCH DIVISION

บริษัทหลักทรัพย์ เอเชีย พลัส

เกศศักดิ์ ทวีธีระ-สสส

นักวิเคราะห์ปัจจัยพื้นฐานด้านตลาดทุน และ-ด้านเทคนิค
เลขทะเบียนนักวิเคราะห์: 004132

ประสิทธิ์ รัตนกิจภม, CISA, CFA

นักวิเคราะห์ปัจจัยพื้นฐานด้านตลาดทุน และ-ด้านเทคนิค
เลขทะเบียนนักวิเคราะห์: 025917

นวลพรรณ น้อยรัชชกร

นักวิเคราะห์ปัจจัยพื้นฐานด้านตลาดทุน และ-ด้านเทคนิค
เลขทะเบียนนักวิเคราะห์: 019994

ชาญชัย พันการนาทิจ

นักวิเคราะห์ปัจจัยพื้นฐานด้านตลาดทุน และ-ด้านเทคนิค
เลขทะเบียนนักวิเคราะห์: 064045

ธนัฐธ เกิดเนตร

ผู้ช่วยนักวิเคราะห์



สถานะของนักลงทุน

	All Futures Long(Short) Position : Contract			Accumulated Long(Short)		
	Long	Short	Net	2 Days	1 Weeks	1 Months
Institution	118,900	134,358	-15,458	-15,930	49,671	-65,419
Foreign	109,165	133,650	-24,485	-30,999	-130	174,318
Retail	260,819	220,876	39,943	46,929	-49,541	-108,899

	SET50 Futures Long(Short) Position : Contract			Accumulated Long(Short)		
	Long	Short	Net	2 Days	1 Weeks	1 Months
Institution	43,704	41,669	2,035	2,810	-1,009	-14,642
Foreign	78,057	87,480	-9,423	-6,244	37,414	202,659
Retail	105,424	98,036	7,388	3,434	-36,405	-188,017

	Single Stock Futures Long(Short) Position : Contract			Accumulated Long(Short)		
	Long	Short	Net	2 Days	1 Weeks	1 Months
Institution	61,329	77,543	-16,214	-28,353	28,024	-18,496
Foreign	15,172	27,352	-12,180	-21,118	-28,969	-46,956
Retail	99,545	71,151	28,394	49,471	945	65,452

	Metal Futures Long(Short) Position : Contract			Accumulated Long(Short)		
	Long	Short	Net	2 Days	1 Weeks	1 Months
Institution	2,663	3,506	-843	-1,246	-2,809	-521
Foreign	15,256	18,432	-3,176	-3,917	-8,904	18,509
Retail	19,048	15,029	4,019	5,163	11,713	-17,988

	Call Option Long(Short) Position : Contract			Accumulated Long(Short)		
	Long	Short	Net	2 Days	1 Weeks	1 Months
Institution	119	377	-258	-242	-144	395
Foreign	554	276	278	241	201	494
Retail	4,478	4,498	-20	1	-57	-889

	Put Option Long(Short) Position : Contract			Accumulated Long(Short)		
	Long	Short	Net	2 Days	1 Weeks	1 Months
Institution	184	113	71	63	999	4,879
Foreign	126	108	18	41	100	-325
Retail	3,824	3,913	-89	-104	-1,099	-4,554



SET50 OVERVIEW

ปัจจัยต่างประเทศในสัปดาห์นี้ที่นักลงทุนให้น้ำหนักต่อการส่งสัญญาณดำเนินนโยบายการเงินของสหรัฐฯ ของประธาน FED ในการประชุม Jackson Hole ในวันที่ 26 ส.ค. ทำให้เริ่มเห็นแรงขายทำกำไรในตลาดหุ้นและตลาดตราสารหนี้สะท้อนจากดัชนี S&P500 ที่ปรับลงเมื่อวันศุกร์ที่ผ่านมา -1.29% และ Bond Yield 10 ปีสหรัฐฯ ที่เร่งตัวขึ้น 9 bps มาที่ 2.97% โดยเม็ดเงินเข้าไปพักในสินทรัพย์ปลอดภัยอย่าง Dollar Index ที่แข็งค่าทำจุดสูงสุดในรอบกว่า 1 เดือนมายืนที่ 108.15 จุดกดดันค่าเงินบาทอ่อนค่ามาที่ 35.9 บาท/USD สถานการณ์ข้างต้นอาจเป็นลบต่อทิศทาง Fund Flow ชะลอการไหลเข้าในระยะสั้น ส่วนปัจจัยในประเทศให้ความสนใจต่อประเด็นการเมืองต่อกรณีการดำรงตำแหน่งนายกรัฐมนตรีครบ 8 ปีของพล.อ.ประยุทธ์ หลังจากผู้นำฝ่ายค้านได้ยื่นหนังสือต่อประธานสภาผู้แทนราษฎรเพื่อพิจารณาส่งเรื่องไปยังศาลรัฐธรรมนูญเพื่อวินิจฉัย แต่อย่างไรก็ตามเชื่อในมุมมองของฝ่ายวิจัยฯ ประเมินว่าหากเป็นการเปลี่ยนแปลงไปตามกฎกติกาที่กำหนดไว้ในรัฐธรรมนูญแรงกดดันต่อ SET Index ยังจำกัด ภายใต้ปัจจัยแวดล้อมที่ขาดแรงหนุนน่าจะทำให้ SET Index วันนี้พักตัวในกรอบ 975 - 985 จุด

SET50 INDEX FUTURES

Direction Trading: SET50 พักตัวจากนักลงทุนอยู่ในภาวะ Wait&See รอการส่งสัญญาณดำเนินนโยบายการเงินของ Fed และการเมืองในประเทศ แนะนำถือสถานะ Long S50U22 ทุน 980 จุด เป้าทำกำไร 990 จุดและ Cut Loss 4 จุด

Spread Trading: สถานะ Long Spread S50U22Z22 ได้ที่ -1.60 จุด ขาดทุน 0.3 จุด แนะนำถือต่อคาดหวัง Spread จะลู่อู่เข้าค่าทางทฤษฎีที่ 2.53 จุด

SET50 Option: สถานะ Long S50U22C975 ที่ 19 จุด ถูก Stop Profit ที่ทุน วันนี้แนะนำรอ Long S50U22C975 ที่ 10 จุด (SET50 = 975) เป้าทำกำไร 20 จุด (SET50 = 985 จุด) และ Cut Loss 3 จุด

S50U22 (30 MIN CHART)



ที่มา: สายงานวิจัย บล. เอเชีย พลัส

	แนวรับ	แนวต้าน
SET50	975	985
S50U22	970	980

* ภายใต้สภาวะที่ตลาดเผชิญกับความผันผวนสูง ฝ่ายวิจัยจึงเพิ่มช่องทางติดตามคำแนะนำกลยุทธ์การซื้อขายระหว่างวันผ่าน 2 ช่องทาง คือ

* แอปพลิเคชัน "ASP Smart"



* Telegram "Asia plus group"

Follow now



Asia Plus Group

TECHNICAL COMMENT

S50U22 พักตัวต่อจากหลุดแนวรับ 980 จุดลงมาแต่เชื่อว่า Downside จำกัดจาก RSI ใกล้ Oversold ประเมินกรอบ 970-980 จุด



	Last	1Yr Hist. Volatility	2Week Hist. Volatility
SET50 Index	983.35	12.01257	7.141467

Call Option

	Premium	Chg	Break Even	Intrinsic Value	Time Value	All-in-Premium	Theory Price	Volume	Open Interest	Implied Volatility	Delta	Effective Gearing	Time Decay
S50U22C1050	0.50	-0.30	> 1050.5	0.00	0.50	6.83%	0.02	432	7211	11.48	0.03	66.76	0.1
S50U22C1025	2.10	-0.50	> 1027.1	0.00	2.10	4.45%	0.35	1242	9660	11.48	0.12	54.03	0.0
S50U22C1000	6.40	-2.80	> 1006.4	0.00	6.40	2.34%	2.78	1682	8775	11.21	0.28	43.56	0.0
S50U22C975	18.10	-5.30	> 993.1	8.35	9.75	0.99%	11.82	774	6746	12.61	0.54	29.14	0.0
S50U22C950	35.00	-7.10	> 985	33.35	1.65	0.17%	30.03	78	4465	13.50	0.74	20.91	0.0

Put Option

	Premium	Chg	Break Even	Intrinsic Value	Time Value	All-in-Premium	Theory Price	Volume	Open Interest	Implied Volatility	Delta	Effective Gearing	Time Decay
S50U22P1050	70.60	7.70	< 979.4	66.65	3.95	-0.40%	71.40	2	247	#N/A N/A	-1.00	-13.93	0.0
S50U22P1025	48.50	6.40	< 976.5	41.65	6.85	-0.70%	46.75	32	278	10.96	-0.89	-18.04	0.0
S50U22P1000	28.00	5.80	< 972	16.65	11.35	-1.15%	24.20	100	1218	11.08	-0.71	-25.03	0.0
S50U22P975	14.70	3.50	< 960.3	0.00	14.70	-2.34%	8.26	685	5184	12.48	-0.46	-30.59	0.0
S50U22P950	7.00	1.50	< 943	0.00	7.00	-4.10%	1.50	933	6366	13.69	-0.25	-35.49	0.0

ที่มา: สายงานวิจัย บล. เอเชีย พลัส

ภาพรวมการซื้อขาย SET50 INDEX

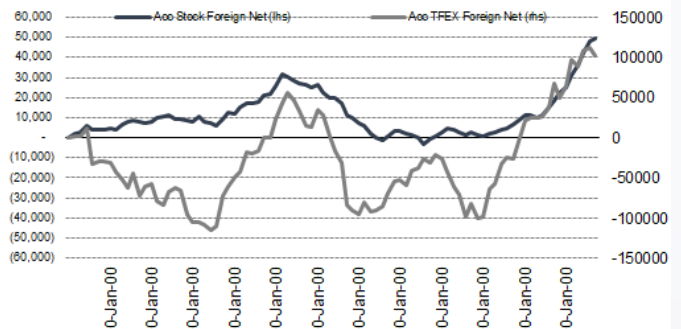
UNDERLYING	Close	Chg	%Chg	ผลการซื้อขาย
SET50	983.35	-5.65	-0.57%	19/8/22

Symbol	Settle	Chg	%Chg	Vol.	OI	OI Chg
S50N22	950.67	0.0	0.0%	72	538	0
S50Q22	984.20	-6.7	-0.7%	101	291	63
S50U22	978.40	-8.7	-0.9%	194,807	505,183	-15,103
S50Z22	976.60	-8.7	-0.9%	25,641	60,054	-1,946
S50H23	970.20	-8.1	-0.8%	3,614	14,815	-588
S50M23	965.60	-7.5	-0.8%	3,007	5,830	-129

SET50 Futures Long(Short) : สัญญา	สะสม Long(Short)					
	Long	Short	Net	2 วัน	2 สัปดาห์	1 เดือน
สถาบัน	43,704	41,669	2,035	2,810	3,677	-14,642
ต่างชาติ	78,057	87,480	-9,423	-6,244	77,637	202,659
รายย่อย	105,424	98,036	7,388	3,434	-81,314	-188,017

ที่มา: สายงานวิจัย บล. เอเชีย พลัส

ความสัมพันธ์สถานะของนักลงทุนต่างประเทศ ในตราสารทุน และ SET50 FUTURES



ที่มา: สายงานวิจัย บล. เอเชีย พลัส

คาดการณ์ SPREAD ณ สิ้นเดือนจาก ASPS MODEL

	เป้าหมาย Spread ซีรียโกล - ซีรียโกล					
	S50J21	S50K21	S50M21	S50N21	S50Q21	S50U21
	ณ 29 เม.ย.64	ณ 28 พ.ค.64	ณ 29 มิ.ย.64	ณ 29 ก.ค.64	ณ 30 ส.ค.64	ณ 29 ก.ย.64
S50J21						
S50K21	-1.68					
S50M21	-1.28	0.40				
S50N21	-1.16	0.53	0.13			
S50Q21	-5.13	-3.62	-4.02	-4.15		
S50U21	-5.81	-4.13	-4.53	-4.66	-0.51	

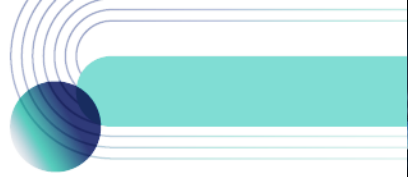
*สมมติฐานอัตราดอกเบี้ยนโยบายระหว่าง มิ.ย. - ก.ย. 64 เท่ากับ 0.5%

ที่มา: สายงานวิจัย บล. เอเชีย พลัส

SET50 ที่ระดับค่า PER ต่างๆ

SET 50 Sensitivity	ม.ค. 65E	มี.ค. 65E	เม.ย. 65E	พ.ค. 65E	มิ.ย. 65E	ก.ย. 65E	ธ.ค. 65E
(ค่า)							
PER 20	933	952	961	971	980	1,008	1,036
PER 20.5	957	976	985	995	1,005	1,033	1,062
PER 21	980	1,000	1,009	1,019	1,029	1,058	1,088
PER 21.5	1,003	1,023	1,033	1,043	1,054	1,084	1,114
PER 22	1,027	1,047	1,057	1,068	1,078	1,109	1,140
PER 22.5	1,050	1,071	1,082	1,092	1,103	1,134	1,166
PER 23	1,073	1,095	1,106	1,116	1,127	1,159	1,191
PER 23.5	1,097	1,119	1,130	1,141	1,152	1,184	1,217

ที่มา: สายงานวิจัย บล. เอเชีย พลัส



SINGLE STOCK FUTURES

Long KBANKU22

ริมดอกเบ็ช้ขาขึ้น กอปรกับเป็น ธ.พ. ที่ได้รับประโยชน์มากสุดในกลุ่มฯ หากเศรษฐกิจฟื้นตัวบวกต่อคุณภาพลูกหนี้กลุ่ม SME ขณะที่คุณภาพสินทรัพย์ แม้ในช่วงเศรษฐกิจกำลังฟื้นตัวยังมีความเสี่ยง แต่เชื่อว่าประมาณการสะท้อนความเสี่ยงส่วนใหญ่แล้ว ราคาหุ้นมี PBV ซื้อขายที่ 0.67 เท่า และ PER ราว 8 เท่า ในระยะสั้นมีแรงหนุนเพิ่มจากการถูกเข้าค่านวมในดัชนี MSCI มีผลราคาปิด 31 ส.ค.65

ภาพทางเทคนิค จังหวะฟื้นตัวสนับสนุนด้วยเส้น EMA 10 วัน พร้อมล่าสุดปิดเป็นแท่งเทียนเงาล่างยาว สะท้อน Downside ที่จำกัด โดยมีเป้าหมายทำกำไรอยู่บริเวณ 153.00 บาท

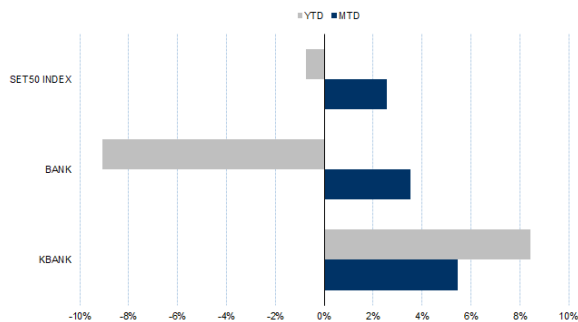
กลยุทธ์การลงทุน

แนะนำ Long KBANKU22 บริเวณ 152 บาท เป้าทำกำไร 156.00 บาทและ Cut Loss 1.50 บาทจากทุน

Future							Underlying			
Future	Settle Price	Basis	Vol	OI	OI Change	Leverage	Upside	PER 65F	PBV 65F	EPS GROWTH 65F
KBANKU22	153.40	0.22	650	1048	1	11.80	24.73%	8.98	0.76	-

ที่มา: สายงานวิจัย บล. เอเชีย พลัส

HISTORICAL PRICE



ที่มา: สายงานวิจัย บล. เอเชีย พลัส

คำนวณกำไรขาดทุนของ STOCK FUTURES



ที่มา: สายงานวิจัย บล. เอเชีย พลัส



Long BLAU22

BLA จะได้รับผลบวกจากแนวโน้ม Bond yield ที่ปรับสูงขึ้น ส่งผลบวกต่อภาพรวมธุรกิจลงทุน คาดกำไรสุทธิปี 2565 จะเติบโต 17.6% yoy จากธุรกิจประกันชีวิตพื้นฐาน ตามการฟื้นตัวของเศรษฐกิจ และการออกผลิตภัณฑ์ใหม่ๆ มากขึ้น อาทิ ประกันชีวิตแบบ Unit Linked คาดกำไรสุทธิงวด 3Q65 จะยังดีต่อเนื่องจากงวด 2Q65 FV 52 บาท

ภาพทางเทคนิค สัญญาณกลับตัว จากแท่งเทียน Hammer พร้อมกับแท่งเทียนล่าสุดพยายามกลับขึ้นมาขึ้น EMA 10 วัน บ่งชี้ Upside ที่เปิด โดยมีแนวต้านที่ 38.00 บาท

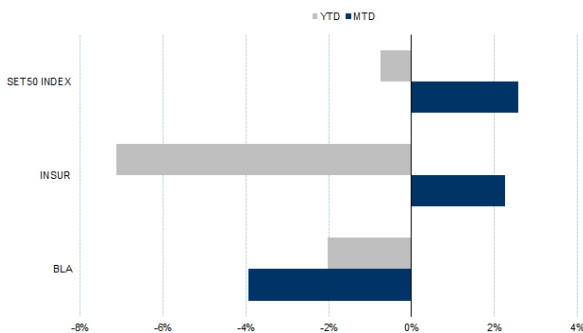
กลยุทธ์การลงทุน

แนะนำ Long BLAU22 บริเวณ 36.50 บาท เป้าทำกำไร 38.00 บาท และ Cut Loss 0.75 บาทจากทุน

Future							Underlying			
Future	Settle Price	Basis	Vol	OI	OI Change	Leverage	Upside	PER 65F	PBV 65F	EPS GROWTH 65F
BLAU22	36.50	-0.50	1550	204	0	18.91	-1.30%	20.44	1.51	17.61%

ที่มา: สายงานวิจัย บล. เอเชีย พลัส

HISTORICAL PRICE



ที่มา: สายงานวิจัย บล. เอเชีย พลัส

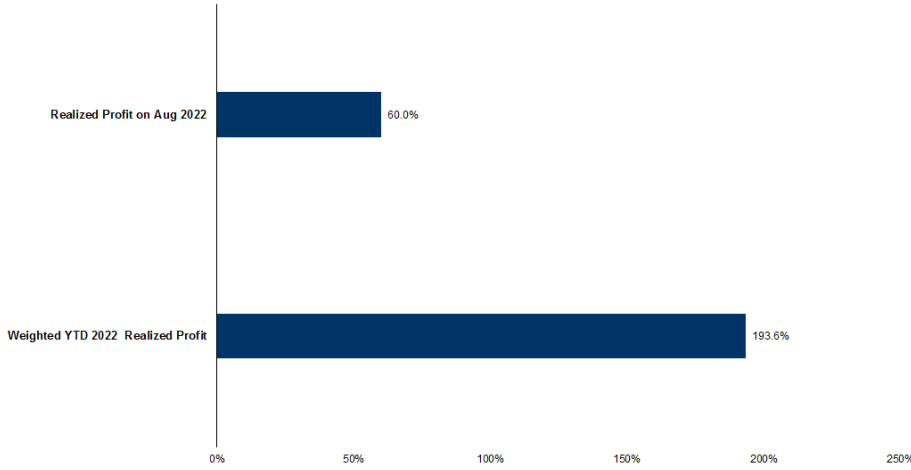
TECHNICAL CHART



ที่มา: สายงานวิจัย บล. เอเชีย พลัส



TRACKING PERFORMANCE



หมายเหตุ: การคำนวณผลตอบแทนจะใช้ราคาเปิดในวันแนะนำเป็นต้นทุน เทียบกับราคาปิดล่าสุด เป็นผลตอบแทนสะสมจนกว่าจะถึงวันที่ฝ่ายวิจัยแนะนำให้ปิดสถานะทำกำไรหรือตัดขาดทุน

ที่มา: สายงานวิจัย บล. เอเชีย พลัส

TOP 20 MOST ACTIVE VOLUME

	Future	Settle Price	Basis	Vol	OI	OI Change	Leverage	Resistance	Support
1	WHAU22	3.08	0.00	14773	16581	1000	7	3.32	3.11
2	TTBU22	1.23	0.01	3177	13102	1000		1.23	1.20
3	SUPERU22	0.76	0.02	3005	29622	11000	5	0.77	0.75
4	CPALLU22	62.20	-0.05	2899	1240	170	14	61.84	60.72
5	SIRIU22	1.01	0.01	2758	1072	7	9	1.07	1.02
6	PTTU22	34.23	-0.27	2198	1044	900	10	37.25	35.07
7	TRUEU22	4.64	0.00	2076	9552	0	12	5.07	4.82
8	BCHU22	18.70	-0.10	1842	7082	100	15	20.00	19.22
9	BHU22	179.35	-0.65	1837	330	-80	16	192.54	183.33
10	BAMU22	17.40	0.00	1810	2018	200		18.58	17.28
11	CHGU22	3.77	0.05	1641	3	0	14	3.74	3.62
12	GUNKULU22	5.64	-0.01	1556	41522	1	21	5.18	4.80
13	BLAU22	39.75	-0.50	1550	204	0	19	37.06	35.03
14	BGRIMU22	35.90	-0.10	1478	4244	200	6	38.30	36.80
15	BDMSU22	24.96	-0.04	1331	909	0	15	27.82	26.86
16	BECU22	13.95	0.05	1176	22	0	19	13.16	12.55
17	PTTEPU22	153.98	-5.02	1175	74	180	16	158.79	153.92
18	ESSOU22	11.40	0.00	1135	9	0	9	11.91	10.79
19	IVLU22	46.25	0.25	1113	1303	104	11	43.94	42.31
20	ADVANCU22	194.99	-2.51	1013	221	0	15	198.41	195.78

ที่มา: สายงานวิจัย บล. เอเชีย พลัส



GOLD FUTURES

ราคาทองคำตลาดสหรัฐเมื่อคืนวันศุกร์ที่ผ่านมา ปรับลดลง 11.1 เหรียญฯ ปิดที่ 1,747 เหรียญฯ ต่ำสุดในรอบ 3 สัปดาห์ และลดลงต่อเนื่องเป็นวันที่ 5 ติดต่อกันยาวนานที่สุดนับตั้งแต่ ก.ค. ที่ผ่านมา เนื่องจากอัตราผลตอบแทนพันธบัตรสหรัฐที่เพิ่มขึ้น และการแข็งค่าของดอลลาร์สหรัฐ ท่ามกลางความกังวลเกี่ยวกับการเกิดภาวะเศรษฐกิจถดถอยในสหรัฐจากการที่ธนาคารกลางสหรัฐ (เฟด) เร่งปรับขึ้นดอกเบี้ย ภายหลังเจ้าหน้าที่เฟดหลายรายสนับสนุนการขึ้นดอกเบี้ย 0.75% ในการประชุมเดือน ก.ย. นี้ ภาพรวมหนุนให้ Dollar Index ขยับขึ้นต่อเนื่องอีก 0.6% ปิดที่ 108.1 จุด โดยสัปดาห์นี้ให้น้ำหนักไปที่การประชุมประจำของเฟดที่เมืองแจ๊คสัน โฮล วันที่ 25-27 ส.ค. เพื่อหาสัญญาณเกี่ยวกับภาวะเศรษฐกิจสหรัฐ, ทิศทางดอกเบี้ย รวมถึงปรับลดขนาดงบดุล ฯลฯ

กลยุทธ์การลงทุน

ราคาทองคำ GFQ22 เมื่อคืนวันศุกร์ที่ผ่านมา ลดลง 70 บาท ปิดที่ 29,740 บาท (1,748 เหรียญฯ) สูงกว่าราคาทองคำตลาด spot ล่าสุดที่เคลื่อนไหวบริเวณ 1,745 เหรียญฯ คาดราคา GFQ22 วันนี้จะอยู่ในกรอบ 29,600-30,000 บาท ทิศทางราคาทองคำยังแกว่งตัวในกรอบที่ประเมินไว้ 1,740-1,770 เหรียญฯ จึงแนะนำ Trading บริเวณ 29,610-30,120 บาท แต่หากราคาลงมาแตะกรอบล่าง แนะนำให้รอเปิด Long GFQ22 คาดหวังการ Rebound หลังราคาปรับลดลงกว่า 50 เหรียญฯ ตลอดช่วง 5 วันทำการที่ผ่านมา ทั้งนี้นักลงทุนควรกำหนดจุด Cut loss 100 บาทจากทุน เพื่อป้องกันความเสี่ยงหากราคาทองคำเคลื่อนไหวผิดจากคาด

เทคนิควิเคราะห์ GOLD SPOT



ที่มา: สายงานวิจัย บล. เอเชีย พลัส

Gold Futures

FUTURES	Last	Chg	%Chg	Vol	OI	OI Chg
GFQ22	29,740	-10	-0.03	92	196	-17
GFV22	29,800	-30	-0.10	43	148	13
GFZ22	29,870	10	0.03	35	28	13

Mini Gold Futures

	Last	Chg	%Chg	Vol	OI	OI Chg
GF10Q22	29,750	-10	-0.03	4,304	6,651	-289
GF10V22	29,800	-30	-0.10	3,480	3,702	255
GF10Z22	29,840	-30	-0.10	893	1,453	-50

ที่มา: สายงานวิจัย บล.เอเชีย พลัส

หมายเหตุ : ราคาปิดของ Gold Futures (Night Session) Settle ณ เวลา 22.00 น. และปริมาณการซื้อขายเกิดขึ้นในช่วงเวลา 19.30-22.30 น.



GOLD TECHNICAL

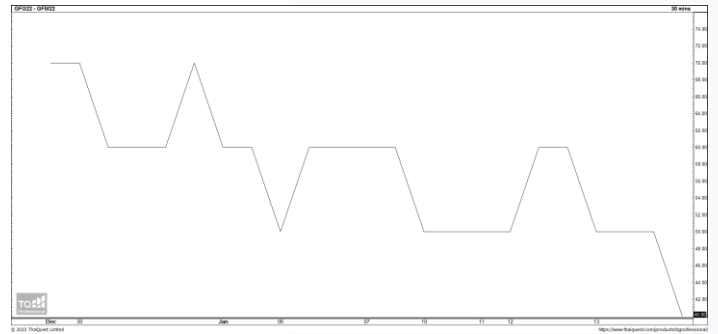
ทิศทางราคาทองคำ Bullish Breakout ขึ้นเหนือเส้น EMA 10 วัน สะท้อนแรงซื้อเข้าหนุน พร้อมแท่งเทียนทำจังหวะ Higher Low เป็นสัญญาณบวกทางเทคนิค คาดกรอบการเคลื่อนไหวในระยะนี้อยู่ที่ \$1750-\$1800

การแปลงราคาทองคำให้เป็นบาท

	FX (บาท/ USD)				
	35.00	35.25	35.50	35.75	36.00
1,650	27,450	27,646	27,842	28,038	28,235
1,680	27,949	28,149	28,349	28,548	28,748
1,710	28,448	28,652	28,855	29,058	29,261
1,740	28,948	29,154	29,361	29,568	29,775
1,770	29,447	29,657	29,867	30,078	30,288
1,800	29,946	30,160	30,373	30,587	30,801
1,830	30,445	30,662	30,880	31,097	31,315
1,860	30,944	31,165	31,386	31,607	31,828
1,890	31,443	31,668	31,892	32,117	32,341

ที่มา: สายงานวิจัย บล. เอเชีย พลัส

SPREAD ระหว่าง GFJ22 – GFQ22



ที่มา: สายงานวิจัย บล. เอเชีย พลัส

คำนวณกำไรขาดทุนของ GOLD FUTURES

นิลกองทุนรายย่อย				
(ค่าธรรมเนียม 490.10 บาท/สัญญา/ข้าง)				
ราคาปิด	กำไร	ค่าธรรมเนียม+	กำไร	
future	เปลี่ยนแปลง	(ขาดทุน)	VAT (บาท)	(ขาดทุน)สุทธิ
29,990.00	250.0	12,500	(1,049)	11,451
29,940.00	200.0	10,000	(1,049)	8,951
29,890.00	150.0	7,500	(1,049)	6,451
29,840.00	100.0	5,000	(1,049)	3,951
29,790.00	50.0	2,500	(1,049)	1,451
29,740.00	0.0	-	(1,049)	(1,049)
29,690.00	-50.0	(2,500)	(1,049)	(3,549)
29,640.00	-100.0	(5,000)	(1,049)	(6,049)
29,590.00	-150.0	(7,500)	(1,049)	(8,549)
29,540.00	-200.0	(10,000)	(1,049)	(11,049)
29,490.00	-250.0	(12,500)	(1,049)	(13,549)

ที่มา: สายงานวิจัย บล. เอเชีย พลัส

คำนวณกำไรขาดทุนของ MINI GOLD FUTURES

นิลกองทุนรายย่อย				
(ค่าธรรมเนียม 98.10 บาท/สัญญา/ข้าง)				
ราคาปิด	กำไร	ค่าธรรมเนียม+	กำไร	
future	เปลี่ยนแปลง	(ขาดทุน)	VAT (บาท)	(ขาดทุน)สุทธิ
30,000.00	250.0	2,500	(210)	2,290
29,950.00	200.0	2,000	(210)	1,790
29,900.00	150.0	1,500	(210)	1,290
29,850.00	100.0	1,000	(210)	790
29,800.00	50.0	500	(210)	290
29,750.00	0.0	-	(210)	(210)
29,700.00	-50.0	(500)	(210)	(710)
29,650.00	-100.0	(1,000)	(210)	(1,210)
29,600.00	-150.0	(1,500)	(210)	(1,710)
29,550.00	-200.0	(2,000)	(210)	(2,210)
29,500.00	-250.0	(2,500)	(210)	(2,710)

ที่มา: สายงานวิจัย บล. เอเชีย พลัส



DW08 Top Pick: CENT08C2209A ,AOT08C2209A

DW08 WATCH LIST

DW08	BID	GEAR	Decay (วัน/หุ้น)
AOT08C2209A	0.10	12.2	3
AWC08C2212A	0.24	7.0	3
BANP08C2209A	0.11	7.9	4
BBL08C2209A	0.05	14.0	5
BCH08C2212A	0.16	6.9	5
BGRI08C2208A	0.14	10.2	3
BPP08C2301A	0.13	6.3	8
CBG08C2209A	0.08	10.2	3
CENT08C2209A	0.04	10.5	6
CHG08C2212A	0.12	8.3	6
CK08C2209A	0.07	10.5	4
CPALL08C2301A	0.08	10.5	9
CPF08C2209A	0.15	11.2	3
GRC08C2212A	0.11	7.4	7
DOHO08C2212A	0.02	8.9	21
DTAC08C2212A	0.21	5.7	4
EA08C2209A	0.05	9.8	5
EGC08C2209A	0.28	8.8	1
EPG08C2212A	0.10	5.7	10
ESS008C2301A	0.19	4.6	9
FORTH08C2301A	0.40	3.0	4
JMART08C2301A	0.15	5.0	7
JMT08C2301A	0.45	4.1	3
KEX08C2301A	0.21	5.3	5
LH08C2212A	0.09	7.8	8

DW08	BID	GEAR	Decay (วัน/หุ้น)
MAJO08C2209A	0.04	9.9	6
MEGA08C2209A	0.06	8.2	5
MINT08C2301A	0.14	5.6	9
PSLO8C2301A	0.21	4.1	6
PTTE08C2209A	0.14	10.1	2
RBF08C2301A	0.07	5.2	13
RCL08C2301A	0.14	4.3	8
SAWA08C2209A	0.04	9.8	6
SCG08C2209A	0.03	16.4	8
SCGP08C2212A	0.17	7.0	5
SIRI08C2212A	0.05	6.3	15
SPAL08C2212A	0.12	6.9	6
STGT08C2212A	0.04	6.6	14
SUPE08C2212A	0.09	3.8	12
SYNEX08C2301A	0.17	4.4	6
TQM08C2209A	0.05	9.2	5
TRUE08C2212A	0.37	4.8	3
BBL08P2209A	0.03	-11.8	6
KBAN08P2209A	0.06	-10.9	4
SCB08P2209A	0.11	-8.3	2
TOP08P2209A	0.06	-9.5	3
S5008C2209A	0.07	29.5	3
S5008C2209B	0.15	23.4	3
S5008P2209A	0.10	-21.7	2
S5008P2209B	0.20	-17.6	2
SET5008P2209C	0.05	-24.8	3

ข้อมูลล่าสุด สำหรับ 11 สิงหาคม 2022



DW TUTOR

ย่นเวลาศึกษา DW หลักปี
ให้เหลือเพียง
1 ชั่วโมง 25 นาที เท่านั้น !!

สแกนเรียนฟรีที่นี่



วิธีเลือก DW สำหรับมือใหม่

- เลือกตัวที่มีค่า Decay > 3 วัน ขึ้นไป
 - ✓ ยิ่งค่า จำนวนวันที่จะ Decay ในตารางยิ่งเยอะยิ่งดี เพราะจะทำให้ต้นทุนการถือครองถูกกว่าค่าเฉลี่ยตลาด
- เลือกตัวที่มีค่า Gear ในช่วง 4-8 เท่ากำลังดี
 - ✓ ยิ่งเกียร์แรง ถ้าถูกทางยิ่งทำให้พอร์ตโตได้ไว แต่สำหรับมือใหม่ที่มีโอกาสถูก-ผิดทางได้พอกัน เลือกค่าเกียร์ (อัตราทด) ในโซน 4-8 เท่า ถือว่าเหมาะสม