

### เห็นสัญญาณบวกจาก FUND FLOW ต่อเนื่อง

ยังเห็นหลายปัจจัยที่สร้างแรงดึงดูด Fund Flow ให้ไหลเข้าสู่ตลาดหุ้นไทย เพิ่มจากภาพใหญ่ในทางเศรษฐกิจที่บ้านเรา อยู่ในช่วง Recovery สวนทางกับหลายประเทศที่อยู่ในภาวะชะลอตัวไปจนถึง Recession ตามด้วยผลประกอบการบริษัทจดทะเบียนที่ 2Q65 สร้าง New High ที่ 3.48 แสนล้านบาท ทำให้ปรับเพิ่มประมาณการกำไรสุทธิของบริษัทจดทะเบียนปี 2565 ขึ้นคาด EPS Growth ที่ 9.7% YoY และโตต่อเนื่องในปี 2566 อีก 6% ส่วนอีกทางหนึ่งพบว่า สัดส่วนการถือหุ้นของนักลงทุนต่างชาติในตลาดหุ้นไทย ปัจจุบันยังต่ำกว่าภาวะปกติมากเกินไป โดยมีสัดส่วนการถือครองที่ปิดโหนด ในชื่อนักลงทุนต่างชาติไม่ถึง 22% เทียบกับค่าเฉลี่ยนับจากปี 2547 จนถึงปัจจุบันอยู่ที่ 26.5% ส่วนการจัดงาน Thailand Focus ก็น่าจะเป็นอีกแรงหนึ่งที่ช่วยกระตุ้น Fund Flow ไหลเข้า

SET Index น่าจะยังมี Momentum ทางบวก กรอบช่วง 1622 – 1642 จุด พอร์ตจำลองวานนี้ Stop profit หุ้น SAPPE (น้ำหนัก 5%) รับกำไร 2.53% ให้นำเงินเข้าลงทุนใน CK หุ้น Top Pick เลือก CENTEL, CK และ KBANK

#### SUPPORT & RESISTANCE

แนวรับ 1,622 จุด

แนวต้าน 1,642 จุด

#### TOP PICKS

CENTEL FV@B 54.00

CK FV@B 25.00

KBANK FV@B 174.00

#### PORTFOLIO

IN: ➡

OUT: ➡

CK +5%

SAPPE -5%

Stocks	Start Date	Weight	Return	Price		Fair Value
				Cost	Last	
KBANK	15 ส.ค.	10%	▲ 3.3%	150.00	155.00	174.00
BLA	22 ส.ค.	10%	▼ -1.1%	36.67	36.25	52.00
TIDIOR	18 ส.ค.	5%	▼ -1.6%	30.50	30.00	42.00
SAPPE	04 ส.ค.	5%	▲ 2.5%	39.50	40.50	47.00
CRC	20 มิ.ย.	10%	▲ 14.8%	34.63	39.75	44.75
BEM	25 ก.ค.	15%	▲ 3.1%	8.58	8.85	10.30
KTB	25 ก.ค.	5%	▲ 6.5%	15.50	16.50	18.00
M	16 ส.ค.	5%	▲ 1.9%	54.00	55.00	65.00
BAM	03 ส.ค.	10%	▲ 6.9%	17.30	18.50	24.00
CENTEL	10 ส.ค.	15%	▲ 4.2%	42.00	43.75	54.00
BH	11 ส.ค.	10%	▲ 14.4%	187.00	214.00	235.00

#### สถานะทางเศรษฐกิจของกลุ่มประเทศที่น่าสนใจ

Country	GDP %QoQ		นิยาม
	Q1	Q2	
United States	-1.60	-0.90	Recession
Taiwan	-5.99	-0.43	
United Kingdom	0.80	-0.10	Q2 ติดลบ
China	1.40	-2.60	
Singapore	0.80	-0.20	
Philippines	1.50	-0.10	
Germany	0.80	0.00	Slow Down
South Korea	0.60	0.70	Recovery
Japan	0.00	0.50	
Indonesia	-0.95	3.72	
Thailand	1.20	0.70	
Malaysia	-3.00	1.70	

#### RESEARCH DIVISION

บริษัทหลักทรัพย์ เอเชีย พลัส

เกศศักดิ์ ทวีธีระธรรม

นักวิเคราะห์ปัจจัยพื้นฐานด้านตลาดทุน และทางเทคนิค

เลขทะเบียนนักวิเคราะห์: 004132

กราดร เตียรณปรานโทย

นักวิเคราะห์ปัจจัยพื้นฐานด้านหลักทรัพย์

เลขทะเบียนนักวิเคราะห์: 075365

ภวิศ ภัทราพงศ์

นักวิเคราะห์ปัจจัยพื้นฐานด้านหลักทรัพย์

เลขทะเบียนนักวิเคราะห์: 117985

### เทียบเศรษฐกิจ 4 โซน ไทยยังอยู่ในช่วง RECOVERY และคาดเป็นเป้าหมาย FLOW ต่างชาติ

หลังจากที่อัตราเงินเฟ้ออยู่ในระดับสูง เหตุมาจากสินค้าและบริการต่างๆ ปรับตัวสูงขึ้น จนเป็นเหตุให้เศรษฐกิจในหลายประเทศชะลอตัว ฝ่ายวิจัยฯ ได้แบ่งประเภทของเศรษฐกิจออกเป็น 4 กลุ่ม ดังนี้

1. **Technical Recession** อาทิ สหรัฐฯ และไต้หวัน GDP หดตัวติดต่อนาน 2 ไตรมาส
2. **GDP ไตรมาส 2 ติดลบ 1 ไตรมาส** อาทิ อังกฤษ จีน สิงคโปร์ และฟิลิปปินส์ ซึ่งหากไตรมาสถัดไป GDP ติดลบต่อเนื่อง จะเข้าสู่นิยาม Technical Recession ทันที
3. **Slowdown** อาทิ เยอรมนีที่ GDP ไตรมาส 2 อยู่ที่ 0%QoQ ซึ่งมีโอกาสที่ GDP ไตรมาสถัดไปจะหดตัว จากประเด็นการคว่ำบาตรรัสเซีย และราคาก๊าซที่ปรับตัวขึ้น หลังรัสเซียปิดท่อส่งก๊าซไปยุโรป 3 วัน ซึ่งหากมีก๊าซธรรมชาติส่งมาไม่เพียงพอต่อการกักตุน ก็อาจสร้างปัญหาใหญ่หรือวิกฤตทางพลังงานและเศรษฐกิจได้
4. **Recovery** อาทิ เกาหลีใต้ ญี่ปุ่น อินโดนีเซีย มาเลเซีย และไทยที่ GDP 1Q65 เติบโตถึง +1.2%QoQ แม้ 2Q65 จะปรับตัวลงอยู่ที่ +0.7%QoQ แต่ยังคงถือว่าอยู่ในระดับที่สูงใกล้เคียงประเทศในแถบเอเชีย บวกกับฝ่ายวิจัยฯ คาดว่าเศรษฐกิจจะกลับมาฟื้นตัวเด่น จากการกลับมาเปิดประเทศ และผ่อนคลายมาตรการโควิด-19 บวกกับมาตรการกระตุ้นเศรษฐกิจของภาครัฐ อาทิ โครงการคนละครึ่งเฟสที่ 5 ซึ่งหากพิจารณาจากสำนักเศรษฐกิจหลายสำนักให้ GDP Growth ปลายปีนี้อยู่ที่ 3% ซึ่งหากเกิดขึ้นจริง GDP ไตรมาส 3 และ 4 จะต้องสูงมากกว่า 3%YoY เนื่องจาก 2 ไตรมาสแรกของปีอยู่ต่ำกว่า 3%

#### สถานะทางเศรษฐกิจของกลุ่มประเทศที่น่าสนใจ

Country	GDP %QoQ		นิยาม
	Q1	Q2	
United States	-1.60	-0.90	Recession
Taiwan	-5.99	-0.43	
United Kingdom	0.80	-0.10	Q2 ติดลบ
China	1.40	-2.60	
Singapore	0.80	-0.20	
Philippines	1.50	-0.10	
Germany	0.80	0.00	Slow Down
South Korea	0.60	0.70	Recovery
Japan	0.00	0.50	
Indonesia	-0.95	3.72	
Thailand	1.20	0.70	Recovery
Malaysia	-3.00	1.70	

ที่มา: Bloomberg, ฝ่ายวิจัย ASPS

สรุป เศรษฐกิจที่ชะลอตัวลงในฝั่งประเทศพัฒนาแล้ว ส่วนทางเศรษฐกิจฝั่งเอเชียที่กำลังจะฟื้นตัวขึ้นใน 2H65 ถือเป็นแรงหนุนให้ Flow ต่างชาติไหลกลับฝั่งเอเชีย รวมถึงไทย โดยวันนี้คาดการณ์การเคลื่อนไหว SET Index ที่ระดับ 1622 -1642 จุด

### การขึ้นดอกเบี้ยของ FED อาจไม่ชะลอลง หากเงินเฟ้อทรงตัวระดับสูง

อัตราเงินเฟ้ออาจทรงตัวในระดับสูง เป็นเหตุจูงใจให้ธนาคารกลางหลายแห่งปรับขึ้นดอกเบี้ยเชิงรุกต่อไป ซึ่งสาเหตุมาจาก 2 ปัจจัยหลัก ดังนี้

1. **วิกฤตภัยแล้งในหลายประเทศ** โดยพบว่าคลื่นความร้อนที่เกิดขึ้นทำให้แม่น้ำสำคัญหลายสายทั่วโลกกำลังประสบกับปัญหา ระดับน้ำลดลงเป็นประวัติการณ์ จากวิกฤตการเปลี่ยนแปลงสภาพภูมิอากาศโลกที่มีแนวโน้มรุนแรงและแปรปรวนมากยิ่งขึ้น ทั้งแม่น้ำสายหลักในหลายประเทศ เช่น แม่น้ำลัวร์ของฝรั่งเศส แม่น้ำไรน์ในยุโรป แม่น้ำโคโลราโดของสหรัฐฯ และล่าสุดแม่น้ำแยงซีของจีนที่แห้งแล้งถึงขั้นส่งผลกระทบต่อโรงไฟฟ้าพลังน้ำ เส้นทางขนส่งทางเรือ และทำให้บริษัทชั้นนำต้องระงับการผลิต ประเด็นดังกล่าว คาดทำให้ Supply หายและส่งผลต่อต้นทุนการผลิตสูงขึ้นในอนาคต
2. **การคว่ำบาตรรัสเซียของประเทศต่างๆ** โดยเริ่มจากสหรัฐฯ ยุโรปและประเทศอื่นๆ ที่ออกมาตราการคว่ำบาตรตอบโต้การโจมตีทางทหารของรัสเซียต่อยูเครน ตั้งแต่ช่วงเดือน กพ.65 อาทิ ห้ามส่งออกอุปกรณ์เทคโนโลยี, ห้ามดำเนินธุรกรรมทางการเงิน,อายัดทรัพย์สินบุคคลสำคัญของรัสเซีย และอื่นๆ อย่างไรก็ตาม รัสเซียตอบโต้ด้วยการไม่ส่งก๊าซธรรมชาติ 3 วันไปยังยุโรป ทำให้ราคาก๊าซ และถ่านหินยังปรับตัวขึ้นต่อเนื่อง รวมถึงราคาน้ำมันดิบที่อาจจะไม่ปรับตัวลงแรงอย่างที่ทุกคนคาดไว้

สรุป ทั้ง 2 ปัจจัยดังกล่าวเป็นองค์ประกอบที่กระตุ้นให้อัตราเงินเฟ้อมีโอกาสทรงตัวในระดับสูงต่อไป จนอาจทำให้ธนาคารกลางหลายแห่งยังคงใช้นโยบายทางการเงินเชิงรุกต่อไป หากอ้างอิงจาก FED จะเห็นได้ว่านักลงทุนได้ให้โอกาสที่ FED จะปรับขึ้นอัตราดอกเบี้ย 0.75% ในการประชุมครั้งหน้า มากขึ้นเป็น 55% ขณะที่สัปดาห์ก่อนยังมีโอกาสเพียง 20% ที่ดอกเบี้ยจะขึ้น 0.75% คาดเป็นปัจจัยกดดัน SET Index ในช่วงสั้นราว 1 เดือนข้างหน้า

### THAILAND FOCUS 2022 คาดเปิดเงินกองทุนทั้งไทยและเทศช่วยหนุน ตลาด ชอบ KBANK, CK, CENTEL

วันนี้เริ่มต้นงาน THAILAND Focus ปี 2022 แนวคิด “The New Hope” เริ่มวันที่ 24 – 26 ส.ค. 2021 โดยมี บจ. ตอบรับเข้าร่วมกว่า 118 บริษัท ถือว่าจัดได้จังหวะเหมาะสมพอดีกับช่วงที่เศรษฐกิจอยู่ในช่วงฟื้นตัวแตกต่างกับประเทศพัฒนาแล้วหลายประเทศที่เริ่มชะลอลง น่าจะช่วยสร้างความมั่นใจให้กับนักลงทุนสถาบันทั้งไทยและต่างประเทศมากขึ้น

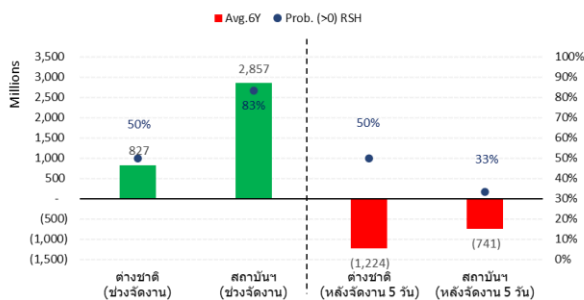
#### Thailand Focus 2022 แนวคิด The New Hope (มีบริษัทตอบรับ 118 บริษัท)

AAV	BE8	CPN	GUNKUL	KKP	PTG	SNNP	TWPC
ADVANC	BEC	CRC	HANA	KTC	PTT	SPALI	UBE
AEONTS	BEM	DITTO	HMPRO	LH	PTTEP	SPRC	VGI
AH	BGRIM	DOHOME	HTC	MAJOR	PTTGC	STA	WHA
AMATA	BH	DTAC	ILINK	MAKRO	RATCH	STARK	WHAUP
AOT	BJC	EA	ILM	MEGA	RBF	SUPER	TRUE
AP	BPP	EGCO	INTUCH	MINT	RCL	SVI	
ASIAN	BTS	EPG	IP	MTC	SABUY	TFM	
AWC	CBG	ERW	IRPC	NRF	SAPPE	TIPH	
BANPU	CENTEL	FORTH	ITEL	NVD	SAWAD	TISCO	
BAY	CHG	FSMART	IVL	ONEE	SCB	TOA	
BBIK	CK	GFPT	JMART	OR	SCC	TOP	
BBL	CKP	GCC	JMT	ORI	SCGP	TQM	
BCH	COM7	GLOBAL	JWD	OSP	SHR	TTA	
BCP	CPALL	GPSC	KBANK	PLANB	SINGER	TTB	
BDMS	CPF	GULF	KEX	PSL	SISB	TU	

ที่มา: SET, ฝ่ายวิจัย ASPS

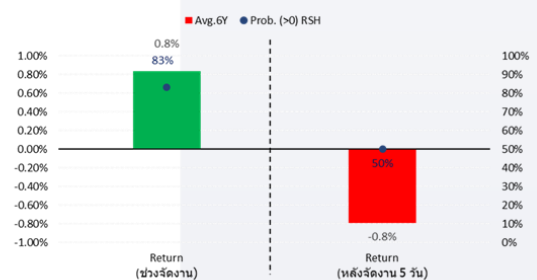
และหากวิเคราะห์จากสถิติในอดีตช่วง 6 ปีหลังสุด ในช่วงเวลาที่จัดงาน THAILAND Focus นั้น พบว่า SET Index มักให้ผลตอบแทนเฉลี่ย +0.8% (ผลตอบแทนเป็นบวกถึง 5 ใน 6 ปี) และหากวิเคราะห์เจาะลึกลงเป็นรายกลุ่มนักลงทุน ส่วนใหญ่จะเป็นการซื้อสุทธิเฉลี่ยจากนักลงทุนสถาบันฯ 2.86 พันล้านบาท (ซื้อสุทธิ 5 ใน 6 ปี) ขณะที่นักลงทุนต่างชาติซื้อสุทธิเฉลี่ย 827 ล้านบาท (ซื้อสุทธิ 3 ใน 6 ปี) แต่หลังจัดงานเสร็จ 1 สัปดาห์ (5 วันทำการ) มักจะมีแรงขายทำกำไรออกมาบางส่วนจากทั้งนักลงทุนสถาบันฯและต่างชาติ ขายสุทธิเฉลี่ย -741 ล้านบาท และ -1.2 พันล้านบาท ตามลำดับ กดดันให้ SET Index ปรับตัวลดลงเฉลี่ย -0.8%

#### มูลค่าซื้อขายสุทธิเฉลี่ยช่วงจัดงาน Thailand Focus 6 ปีย้อนหลัง



ที่มา: SET, ฝ่ายวิจัย ASPS

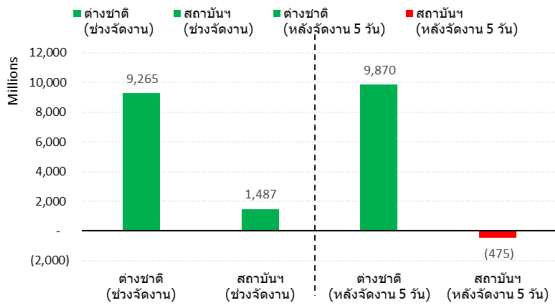
#### ผลตอบแทนเฉลี่ยของ SET Index ช่วงจัดงาน Thailand Focus 6 ปีย้อนหลัง



ที่มา: SET, ฝ่ายวิจัย ASPS

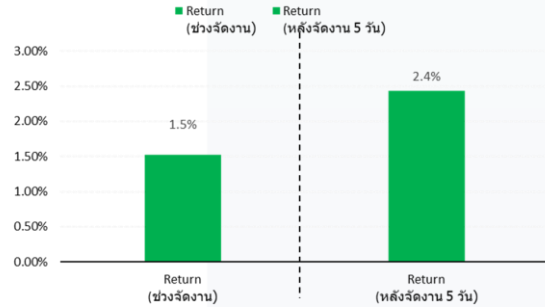
อย่างไรก็ตามช่วงเวลานี้จะคล้ายคลึงกับช่วงจัดงาน Thailand Focus 2021 มากสุด ซึ่งเป็นช่วงที่ประเด็น Covid-19 เริ่มผ่อนคลายพอดี โดยในปีที่แล้ว ช่วงจัดงาน THAILAND Focus ปี 2021 จะเห็นได้ว่า Fund Flow ทั้งจากกองทุนไทยและต่างประเทศ ไหลทะลักเข้ามา 1.49 พันล้านบาท และ 9.27 พันล้านบาทตามลำดับ โดยเฉพาะ Fund Flow ต่างชาติยังไหลเข้าต่อเนื่อง โดย 5 วันทำการหลังจัดงานถูกซื้อสุทธิต่อสูงถึง 9.87 พันล้านบาท หนุน SET Index ช่วงจัดงานและหลังจัดงานปรับตัวขึ้น 1.5% และ 2.4% ตามลำดับ

### มูลค่าซื้อขายสุทธิเฉลี่ยช่วงจัดงาน Thailand Focus ปี 2021



ที่มา: SET, ฝ่ายวิจัย ASPS

### ผลตอบแทนเฉลี่ยของ SET Index ช่วงจัดงาน Thailand Focus ปี 2021



ที่มา: SET, ฝ่ายวิจัย ASPS

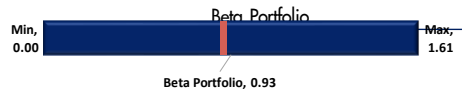
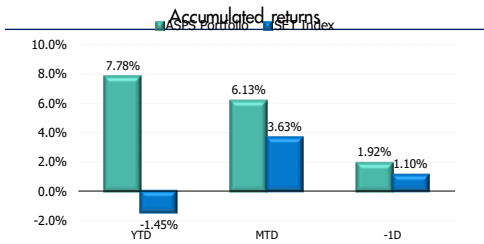
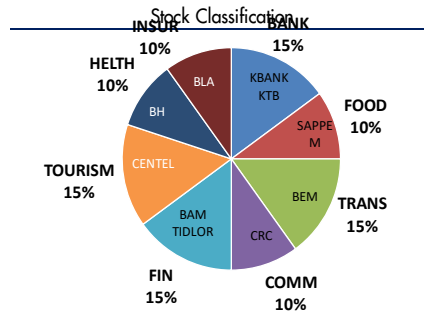
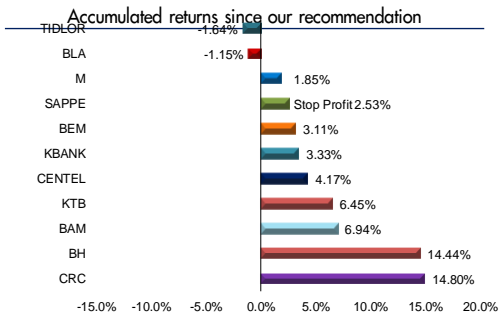
ปัจจุบันเศรษฐกิจไทยยังมีแนวโน้มฟื้นตัวเด่นกว่าหลายประเทศ ประจวบเหมาะกับการจัดงาน Thailand Focus เข้ามาสนับสนุนพอดี คาดยังมี Fund Flow คอยช่วยพยุงตลาดอยู่

ประเมินกรอบการเคลื่อนไหวของ SET Index วันนี้ 1622 – 1642 จุด กลยุทธ์การลงทุนแนะนำเลือกหุ้นใหญ่ที่กำไรมีแนวโน้มเติบโตเด่น และบริษัทยังเข้าร่วมจัดงาน Thailand Focus ในปีนี้ อย่าง CK, KBANK และ CENTEL เป็น Top picks

### หุ้นที่แนะนำใน Market Talk

Stocks	Start Date	Weight	Accumulated Return	Price Avg. Cost	Price Last	Fair Value	Dividend Yield	Downside cut loss	Cut Loss/ Stop Profit	Strategist Comment
KBANK	15 ส.ค.	10%	3.33%	150.00	155.00	174.00	2.58	4.7%	148.00	คาดการณ์ 2Q65 เติบโต 3% QoQ หนุนด้วย NII ตามการขยายตัวของสินเชื่อ และ มาก 30% YoY เพราะสำรองลดลง
BLA	22 ส.ค.	10%	-1.15%	36.67	36.25	52.00	1.66	5.1%	34.50	คาดการณ์ไตรมาส 2565 จะเติบโต 17.6% yoy จากธุรกิจประกันชีวิตฟื้นตัว ตามการฟื้นตัวของเศรษฐกิจ และการออกผลิตภัณฑ์ใหม่ๆ
TIDLOR	18 ส.ค.	5%	-1.64%	30.50	30.00	42.00	1.04	4.3%	28.75	คาดการณ์ไตรมาส 2565 จะเติบโต 23% yoy จากแนวโน้มสินเชื่อและรายได้ค่านายหน้าประกันชีวิตเติบโตต่อเนื่อง ขณะที่ค่าค่าโรสที่งวด 3Q65 จะยังดีต่อเนื่อง (และเติบโต YoY)
SAPPE	04 ส.ค.	5%	2.53%	39.50	40.50	47.00	3.61	0.0%	40.50	ผลประกอบการงวด 2Q65 จะทำสถิติสูงสุด และยังคงดีต่อเนื่อง ใน 3Q65 เพราะในยุโรปและอเมริกาเข้าสู่ฤดูร้อน คือต้องการขายเครื่องดื่ม
CRC	20 ส.ค.	10%	14.80%	34.63	39.75	44.75	0.00	4.6%	38.00	แนวโน้มกำไร 2Q65 จะเติบโต YoY และ สามารถกลับมาได้ QoQ ได้ ชัดชัดจากการฟื้นตัวของยอดขายสาขาเดิม (SSSG) ในช่วงเดือน เม.ย. - พ.ค. ในทุกกลุ่มสินค้า
BEM	25 ส.ค.	15%	3.11%	8.58	8.85	10.30	1.13	1.7%	8.70	ค่า Traffic 2Q65 ฟื้นตัวโดดเด่น โดยจำนวนผู้ใช้ทางเพิ่มขึ้น 7% QoQ ขณะที่ผู้โดยสารรถไฟฟ้าเพิ่มขึ้น 23% QoQ
KTB	25 ส.ค.	5%	6.45%	15.50	16.50	18.00	4.45	4.4%	15.80	แนวโน้มกำไรสุทธิ 2565 จะเติบโต 36% YoY เติบโตสูงสุดในกลุ่ม (กลุ่ม +9% YoY) หนุนด้วยรายได้ดอกเบี้ยปรับสุทธิ ตามการขยายตัวของสินเชื่อในช่วงที่เฟื่องของอีย
M	16 ส.ค.	5%	1.85%	54.00	55.00	65.00	2.00	6.8%	51.50	แนวโน้มกำไรฟื้นตัว YoY ต่อเนื่องตลอดตั้งแต่ 2H65 ตามการ Recovery ประเทศ สะท้อนจากยอดขาย 2Q65 ทะยานสู่ 90% ของ Pre-COVID
BAM	03 ส.ค.	10%	6.94%	17.30	18.50	24.00	3.78	3.9%	17.80	คาดการณ์ไตรมาส 2565 จะเติบโต 22% yoy จากการเร่งขาย NPLs และ NPA มากขึ้น สอดคล้องกับการฟื้นตัวของเศรษฐกิจ
CENTEL	10 ส.ค.	15%	4.17%	42.00	43.75	54.00	0.00	8.0%	40.50	ภาพรวมเมื่อประมาณการปี 2565 ที่จำนวน 600 ล้านบาท Downside จากปี 2566 เช่น Turn Around เป็นกำไร 528 ล้านบาท คิดเป็น 32% ของกำไรปกติปี 2562
BH	11 ส.ค.	10%	14.44%	187.00	214.00	235.00	1.24	12.6%	190.00	แนวโน้มกำไรงวด 3Q65 จะเติบโตได้ดีต่อเนื่อง YoY และ QoQ ถือว่าเข้าสู่ช่วง High Season ของกลุ่มฯ

วันที่แนะนำคือ SAPPE ปลอดภัยใน CK แทนในสัดส่วนที่เท่ากัน



ที่มา: สายงานวิจัย บล. เอเชีย พลัส

## ANTI-CORRUPTION PROGRESS INDICATOR

### คำอธิบายผลการประเมินแต่ละระดับ

ระดับที่ 1 มีนโยบาย (Committed)

มีคำมั่นหรือมติคณะกรรมการในเรื่องการดำเนินธุรกิจที่จะไม่มีส่วนเกี่ยวข้องกับการทุจริตและการดูแลให้บริษัทปฏิบัติตามกฎหมายที่เกี่ยวข้อง

ระดับที่ 2 ประกาศเจตนารมณ์ (Declared)

มีการประกาศเจตนารมณ์เข้าเป็นแนวร่วมปฏิบัติของภาคเอกชนไทยในการต่อต้านการทุจริต (CAC) หรือโครงการต่อต้านทุจริตที่กำหนดให้องค์กรต้องมีกระบวนการในทำนองเดียวกัน

ระดับที่ 3 มีมาตรการป้องกัน (Established)

มีมาตรการป้องกัน การประเมินความเสี่ยง การสื่อสารและฝึกอบรมแก่พนักงาน รวมทั้งการดูแลให้มีการดำเนินการและการทบทวนความเหมาะสมของมาตรการอย่างสม่ำเสมอ

ระดับที่ 4 ได้รับการรับรอง (Certified)

มีการสอบทานจากคณะกรรมการตรวจสอบหรือผู้สอบบัญชีที่สำนักงาน ก.ล.ต. ให้ความเห็นชอบ และได้รับการรับรองหรือผ่านการตรวจสอบเพื่อให้ความเชื่อมั่นอย่างเป็นอิสระจากหน่วยงานภายนอก (เช่น CAC)

ระดับที่ 5 ขยายผลสู่ผู้ที่เกี่ยวข้อง (Extended)

มีการขยายผลการดำเนินนโยบายต่อต้านการทุจริตสู่ผู้ที่เกี่ยวข้องในห่วงโซ่อุปทาน และการเปิดเผยข้อมูลเกี่ยวกับกรณีทุจริตที่เกิดขึ้นเปิดเผยบ้างแต่ไม่มีนโยบายที่ชัดเจน

ไม่เปิดเผยหรือไม่มีนโยบาย

## CG SCORE: การจัดอันดับบรรษัทภิบาล

### คำอธิบายผลการประเมินแต่ละระดับ

ระดับคะแนน 5 (90-100) : ดีเลิศ



ระดับคะแนน 4 (80-89) : ดีมาก



ระดับคะแนน 3 (70-79) : ดี



NR. : ไม่ปรากฏชื่อในรายงาน CGR

"Disclaimer: การเปิดเผย (ก) ผลสำรวจในเรื่องการกำกับดูแลกิจการ (Corporate Governance Report) ที่จัดทำโดยสมาคมส่งเสริมสถาบันกรรมการบริษัทไทย (IOD) และ (ข) ผลการประเมินดัชนีชี้วัดความดีความชอบในการป้องกันการมีส่วนเกี่ยวข้องกับการทุจริตคอร์รัปชัน (Anti-Corruption Progress Indicators) ที่จัดทำโดยสถาบันที่เกี่ยวข้อง ซึ่งมีการเปิดเผยโดยสำนักงานคณะกรรมการกำกับหลักทรัพย์และตลาดหลักทรัพย์นี้ เป็นการสำรวจและประเมินโดยสมาคมหรือสถาบันที่เกี่ยวข้องจากข้อมูลที่ได้รับจากบริษัทจดทะเบียนตามที่บริษัทจดทะเบียนได้ระบุใน (ก) แบบแสดงข้อมูลตามหลักเกณฑ์ Corporate Governance Report of Thai Listed Companies (CGR) ประจำปี และ (ข) แบบแสดงข้อมูลเพื่อการประเมิน Anti-Corruption ซึ่งได้อ้างอิงข้อมูลจากแบบแสดงรายการข้อมูลประจำปี (แบบ 56-1) รายงานประจำปี (แบบ 56-2) หรือในเอกสารหรือรายงานอื่นที่เกี่ยวข้องของบริษัทจดทะเบียนนั้น แล้วแต่กรณี โดยเป็นการสำรวจและประเมินจากข้อมูลของบริษัทจดทะเบียนที่มีการเปิดเผยต่อสาธารณะ และเป็นข้อมูลที่ผู้ลงทุนทั่วไปสามารถเข้าถึงได้ และเป็นการดำเนินการตามนโยบายของสำนักงานคณะกรรมการกำกับหลักทรัพย์และตลาดหลักทรัพย์

ทั้งนี้ ผลการสำรวจหรือผลการประเมินดังกล่าวเป็นการนำเสนอในมุมมองของ IOD หรือสถาบันที่เกี่ยวข้องซึ่งเป็นบุคคลภายนอก โดยมีได้เป็นการประเมินการปฏิบัติของบริษัทจดทะเบียนในตลาดหลักทรัพย์แห่งประเทศไทย และมีได้ใช้ข้อมูลภายในเพื่อการประเมินแต่อย่างใด

เนื่องจากผลสำรวจหรือผลการประเมินดังกล่าวเป็นเพียงผลสำรวจหรือผลการประเมิน ณ วันที่ปรากฏในผลสำรวจหรือผลการประเมินเท่านั้น ดังนั้น ผลสำรวจหรือผลการประเมินจึงอาจเปลี่ยนแปลงได้ภายหลังวันดังกล่าว หรือเมื่อข้อมูลที่เกี่ยวข้องมีการเปลี่ยนแปลง ทั้งนี้ บริษัทหลักทรัพย์ [ม] มิได้ยืนยัน ตรวจสอบ หรือรับรองความถูกต้องครบถ้วนของผลสำรวจหรือผลการประเมินดังกล่าวแต่อย่างใด"

### CG SCORE: การจัดอันดับบริษัทมหาชน ณ 26 ตุลาคม 2564



AAV	AUCT	BRR	CPF	EPG	HANA	KCE	MC	NWR	PPS	RS	SEAOIL	SST	THANI	TQM	U
ADVANC	AWC	BTS	CPI	ETC	HARN	KKP	MCOT	NYT	PR9	S	SE-ED	STA	THCOM	TRC	UAC
AF	AYUD	BTW	CPN	FPI	HMPRO	KSL	METCO	OISHI	PREB	S & J	SELIC	STEC	THG	TRU	UBIS
AH	BAFS	BWG	CRC	FPT	ICC	KTB	MFEC	OR	PRG	SAAM	SENA	STI	THIP	TRUE	UV
AIRA	BANPU	CENTEL	CSS	FSMART	ICHI	KTC	MINT	ORI	PRM	SABINA	SHR	SUN	THRE	TSC	VGI
AKP	BAY	CFRESH	DDD	GBX	III	LALIN	MANO	OSP	PROUD	SAMART	SIRI	SUSCO	THREL	TSR	VII
AKR	BBL	CHEWA	DELTA	GC	ILINK	LANNA	MOONG	OTO	PSH	SAMTEL	SIS	SUTHA	TIP	TSTE	WACOAL
ALT	BCP	CHO	DEMCO	GCAP	ILM	LH	MSC	PAP	PSL	SAT	SITHAI	SVI	TIPCO	TSTH	WAVE
AMA	BCPG	CIMBT	DRT	GFPT	INTUCH	LHFG	MTC	PCSGH	PTG	SC	SMK	SYMC	TISCO	TTA	WHA
AMATA	BDMS	CK	DTAC	GGC	IP	LIT	MVP	PDG	PTT	SCB	SMPC	SYNTEC	TK	TTB	WHAUP
AMATAV	BEM	CKP	DUSIT	GLAND	IRPC	LPN	NCL	PDJ	PTTEP	SCC	SNC	TACC	TKT	TTCL	WICE
ANAN	BGC	CM	EA	GLOBAL	ITEL	MACO	NEP	PG	PTTGC	SCCC	SONIC	TASCO	TMT	TTW	WINNER
AOT	BGRIM	CNT	EASTW	GPI	IVL	MAJOR	NER	PHOL	PYLON	SCG	SPALI	TCAP	TNDT	TU	ZEN
AP	BIZ	COM7	ECF	GPSC	SENAJ	MAKRO	NKI	PLANB	Q-CON	SCGP	SPI	TEAMG	TNITY	TVD	
ARIP	BKI	COMAN	ECL	GRAMMY	JWD	MALEE	NOBLE	PLANET	QH	SCM	SPRC	TFMAMA	TOA	TVI	
ARROW	BOL	COTTO	EE	GULF	K	MBK	NSI	PLAT	QTC	SDC	SPVI	TFM	TOP	TVO	
ASP	BPP	CPALL	EGCO	GUNKUL	KBANK	MST	NVD	PORT	RATCH	SEAFCO	SSSC	THANA	TPBI	TWPC	



ZS	APCS	BEYOND	CMC	ESSO	HYDRO	JMT	LOXLEY	NCAP	PPP	SA	SKE	STANLY	TITLE	TSE	WP
7UP	APURE	BFIT	COLOR	ESTAR	ICN	KBS	LRH	NCH	PPPM	SAK	SKN	STGT	TKN	TVT	XO
ABICO	AQUA	BJC	CPL	ETE	IFS	KCAR	LST	NETBAY	PRIME	SALEE	SKR	STOWER	TKS	TWP	XPG
ABM	ASAP	BJCHI	CPW	FE	IMH	KEX	M	NEX	PRIN	SAMCO	SKY	STPI	TM	UEC	YUASA
ACE	ASEFA	BLA	CRD	FN	IND	KGI	MATCH	NINE	PRINC	SANKO	SLP	SUC	TMC	UMI	
ACG	ASIA	BR	CSC	FNS	INET	KIAT	MBAX	NRF	PSTC	SAPPE	SMT	SWC	TMD	UOBKH	
ADB	ASIAN	BROOK	CSP	FORTH	INSET	KISS	MEGA	NTV	PT	SAWAD	SMT	SYNEX	TMI	UP	
AEONTS	ASIMAR	CBG	CWT	FSS	INSURE	KOOL	META	OCC	QLT	SCI	SNP	T	TMILL	UPF	
AGE	ASK	CEN	DCC	FTE	IRC	KTIS	MFC	OCG	RBF	SCN	SO	TAE	TNL	UPOIC	
AHC	ASN	CGH	DCON	FVC	IRCP	KUMWEL	MGT	PATO	RCL	SCP	SORKON	TAKUNI	TNP	UTP	
AIT	ATP30	CHARAN	DHOUSE	GEL	IT	KUN	MICRO	PB	RICHY	SE	SPA	PTECH	TOG	VCOM	
ALL	B	CHAYO	DOD	GENCO	ITD	KWC	MILL	PICO	RML	SFLEX	SPC	TCC	TPA	VL	
ALLA	BA	CHG	DOHOME	GJS	J	KWM	MITSIB	PIMO	ROJNA	SFP	SPCG	TCMC	TPAC	VNT	
ALUCON	BAM	CHOTI	DV8	GYT	JAS	L&E	MK	PJW	RPC	SFT	SR	TEAM	TPCS	VPO	
AMANAH	BC	CHOW	EASON	HEMP	JCK	LDC	MODERN	PL	RT	SGF	SRICHA	TFG	TPS	VRANDA	
AMARIN	BCH	CI	EFORL	HPT	JCKH	LEO	MTI	PM	RWI	SIAM	SSC	TFI	TRTN	WGE	
APCO	BEC	CIG	ERW	HTC	JMART	LHK	NBC	PMTA	S11	SINGER	SSF	TIGER	TRT	WIK	



A	AU	BSBM	CMO	F&D	IHL	KCM	MCS	NOVA	PRAKIT	SABUY	SPACK	TCCC	TPOLY	VIBHA	
AI	B52	BSM	CMT	FMT	IIG	KK	MDX	NPK	PRAPAT	SF	SPG	THMUI	TQR	W	
AIE	BEAUTY	BTNC	CPR	GIFT	INGRS	KKC	MJD	NUSA	PRECHA	SGP	SO	TNH	TTI	WIN	
AJ	BGT	BYD	CRANE	GLOCON	INOX	KWI	MORE	ALPHAX	PTL	SICT	SSP	TNR	TYCN	WORK	
AMC	BH	CAZ	CSR	GREEN	JAK	KYE	MUD	PAF	RCI	SIMAT	STARK	TOPP	UKEM	WPH	
APP	BIG	CCP	D	GSC	JR	LEE	NC	PF	RJH	SISB	STC	TPCH	UMS	YGG	
AO	BLAND	CGD	EKH	GTB	JTS	LPH	NDR	PK	RP	SK	SUPER	TIPIFL	UNIQ	ZIGA	
ARIN	BM	CITY	EMC	HTECH	JUBILE	MATI	NFC	PLE	RPH	SMART	SVOA	TPIPP	UPA		
AS	BROCK	CMAN	EP	HUMAN	KASET	M-CHAI	NNCL	PPM	RSP	SOLAR	TC	TPLAS	UREKA		

### Anti-corruption Progress Indicator มี 2 กลุ่ม

#### ได้รับการรับรอง

ZS	B	BWG	DELTA	FSS	IFEC	KTB	MFEC	OGC	PREB	SAAM	SMK	SYNTEC	TKT	TTCL	WICE
ADVANC	BAFS	CEN	DEMCO	FTE	IFS	KTC	MINT	ORI	PRG	SABINA	SMPC	TAE	TKM	TU	WIK
AF	BAM	CENTEL	DIMET	GBX	ILINK	KWC	MONO	PAP	PRINC	SAPPE	SNC	TAKUNI	TMILL	TVD	XO
AI	BANPU	CFRESH	DRT	GC	INET	KWI	MOONG	PATO	PRM	SAT	SNP	TASCO	TMT	TVI	ZEN
AIE	BAY	CGH	DTAC	GCAP	INSURE	L&E	MSC	PB	PROS	SC	SORKON	PTECH	TNITY	TVO	
AIRA	BBL	CHEWA	DUSIT	GEL	INTUCH	LANNA	MST	PCSGH	PSH	SCB	SPACK	TCAP	TNL	TWPC	
AKP	BCH	CHOTI	EA	GFPT	IRC	LH	MTC	PDG	PSL	SCC	SPALI	TCMC	TNP	U	
AMA	BCP	CHOW	EASTW	GGC	IRPC	LHFG	MTI	PDJ	PSTC	SCCC	SPC	TFG	TNR	UBE	
AMANAH	BCPG	CIG	ECL	GJS	ITEL	LHK	NBC	PE	PT	SCG	SPI	TFI	TOG	UBIS	
AMATA	BEYOND	CIMBT	EGCO	GPI	IVL	LPN	NEP	PG	PTG	SCN	SPRC	TFMAMA	TOP	UEC	
AMATAV	BGC	CM	EP	GPSC	JKN	LRH	NINE	PHOL	PTT	SEAOIL	SRICHA	TGH	TOPP	UKEM	
AP	BGRIM	CMC	EPG	GSTEEL	K	M	NKI	PK	PTTEP	SE-ED	SSF	THANI	TPA	UOBKH	
APCS	BUCHI	COM7	ERW	GUNKUL	KASET	MAKRO	NATION	PL	PTTGC	SELIC	SSP	THCOM	TPP	UPF	
AQUA	BKI	COTTO	ESTAR	HANA	KBANK	MALEE	NNCL	PLANB	Q-CON	SENA	SSSC	THIP	TRU	UV	
ARROW	BLA	CPALL	ETE	HARN	KBS	MBAX	NOBLE	PLANET	QH	SGP	SST	THRE	TRUE	VGI	
ASIAN	BPP	CPF	FE	HEMP	KCAR	MBK	NOK	PLAT	QLT	SINGER	STA	THREL	TSC	VH	
ASK	BROOK	CPI	FNS	HMPRO	KCE	MC	NSI	PM	QTC	SIRI	STOWER	TDLOR	TSTH	VNT	
ASP	BRR	CPN	FPI	HTC	KGI	MCOT	NWR	PPP	RATCH	SITHAI	SUSCO	TIPCO	TSTH	WACOAL	
AWC	BSBM	CSC	FPT	ICC	KKP	META	OCC	PPPM	RML	SKR	SVI	TISCO	TTA	WHA	
AYUD	BTS	DCC	FSMART	ICHI	KSL	MFC	ALPHAX	PPS	S & J	SMIT	SYMC	TKS	TTB	WHAUP	

#### ประกาศเจตนา

7UP	APCO	CHG	CRC	ECF	GULF	JMART	KUMWEL	MILL	NUSA	SAK	SSS	TQM	WIN		
ABICO	AS	CPL	DDD	EKH	III	JMT	LDC	NCL	PIMO	SCGP	STECH	TSI	YUASA		
AJ	BEC	CPR	DHOUSE	ETC	INOX	JR	MAJOR	NOVA	PR9	SCM	STGT	VCOM	ZIGA		
ALT	BKD	CPW	DOHOME	EVER	J	KEX	MATCH	NRF	RS	SIS	SUPER	VIBHA			