

16 กันยายน 2565

SET50 FUTURES:

ความกังวลจากเงินเฟ้อ การดำเนินนโยบายการเงินของ FED ยังสร้างแรงกดดัน คาด SET50 พักตัว โดยสถานะ S50U22 วานนี้เปิดได้ที่ 993 จุด ถูก Cut Loss 4 จุด วันนี้แนะนำ Trading S50U22 ในกรอบ 977-990 จุด

SET50 OPTION:

สถานะรอ Long S50U22C975 ที่ 20 จุด Cut Loss 3 จุด สำหรับวันนี้แนะนำ Long S50U22C950 ที่ 25 จุด (SET50 = 977) เป้าทำกำไร 38 จุด (SET50= 990) และ Cut Loss 3 จุด คาด SET50 พักตัวแต่ Downside จำกัด

SINGLE STOCK FUTURES:

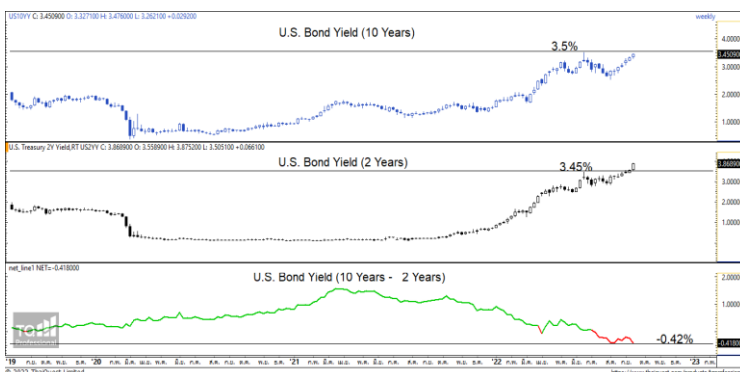
การเปิดสถานะ Long SCBU22 ที่ 107 บาท วานนี้ถูกปิดตัดขาดทุน 15% สำหรับวันนี้แนะนำรอ Long BLAU22 ที่ 34.50 บาท เป้าทำกำไร 36.00 บาท และ Cut Loss 0.75 บาท ราคาหุ้นได้แรงหนุนจากทิศทางการฟื้นตัวขึ้น

เปิดสถานะ Long CBGU22 ได้ที่ 99.75 บาท เป้าทำกำไร 102.50 บาท และ Cut Loss 1.25 บาทจากทุน คาดราคาหุ้นได้แรงหนุนจากผลประกอบการฟื้นตัวตาม การเปิดกิจกรรมเศรษฐกิจในประเทศ

GOLD FUTURES:

ราคาทองคำลงแรงเกือบ 2% ทำให้วานนี้นักลงทุนเปิด Long GFV22 ทุนเฉลี่ย 29320 บาท แม้ขาดทุน 20 บาท แต่ให้ถือไว้ คาดหวัง Rebound มีเป้าทำกำไร \$1700 เหรียญฯ หรือ 29880 บาท และ Cut loss 100 บาทจากทุน

BOND YIELD 10 ปีและ 2 ปีสหรัฐฯ



ที่มา : สายงานวิจัย บล. เอเชีย พลัส
ข้อมูลในเอกสารฉบับนี้ รวบรวมมาจากแหล่งข้อมูลที่น่าเชื่อถือ อย่างไรก็ตาม บริษัทหลักทรัพย์ เอเชีย พลัส จำกัด ไม่สามารถที่จะยืนยันหรือรับรองความถูกต้องของข้อมูลเหล่านี้ได้ ไม่ว่าประการใดๆ บทวิเคราะห์ในเอกสารนี้จัดทำขึ้นโดย
อ้างอิงหลักเกณฑ์ทางวิชาการเกี่ยวกับหลักการวิเคราะห์ และมีได้เป็นการชี้แนะ หรือเสนอแนะให้ซื้อหรือขายหลักทรัพย์ใดๆ การตัดสินใจซื้อหรือขายหลักทรัพย์ใดๆ ของผู้อ่าน ไม่ว่าจะเกิดจากการอ่านบทความในเอกสารนี้หรือไม่ก็ตาม ล้วน
เป็นผลจากการใช้วิจารณญาณของผู้อ่าน โดยไม่มีส่วนเกี่ยวข้องกับหรือพันธะผูกพันใดๆ กับ บริษัทหลักทรัพย์ เอเชีย พลัส จำกัด ไม่ว่ากรณีใด

SET50 Index Futures / Option	P.3
Single Stock Futures	P.6
Gold Futures	P.8

* ภายใต้สภาวะที่ตลาดเผชิญกับความผันผวนสูง ทำให้การปรับกลยุทธ์ใน Derivative Talk ต้องดำเนินการได้อย่างรวดเร็วขึ้น ฝ่ายวิจัย จึงเพิ่มช่องทางติดตามคำแนะนำกลยุทธ์การซื้อขายระหว่างวันทำการผ่าน 2 ช่องทาง เพื่อให้นักลงทุนสามารถปรับเปลี่ยนกลยุทธ์ ได้มีประสิทธิภาพมากยิ่งขึ้น คือ

* แอปพลิเคชัน “ASP Smart”



* Telegram “Asia plus group”

Follow now



Asia Plus Group

RESEARCH DIVISION

บริษัทหลักทรัพย์ เอเชีย พลัส

เกิดศักดิ์ ทวีธีระ-sss

นักวิเคราะห์ปัจจัยพื้นฐานด้านตลาดทุน และทางเทคนิค
เลขทะเบียนนักวิเคราะห์: 004132

ประสิทธิ์ รัตนกิจภมา, CISA, CFA

นักวิเคราะห์ปัจจัยพื้นฐานด้านตลาดทุน และด้านเทคนิค
เลขทะเบียนนักวิเคราะห์: 025917

นวลพรรณ น้อยรัชชกร

นักวิเคราะห์ปัจจัยพื้นฐานด้านตลาดทุน และด้านเทคนิค
เลขทะเบียนนักวิเคราะห์: 019994

ชาญชัย พันพานาภิจ

นักวิเคราะห์ปัจจัยพื้นฐานด้านตลาดทุน และทางเทคนิค
เลขทะเบียนนักวิเคราะห์: 064045

ธนัฐธ เกิดเนตร

ผู้ช่วยนักวิเคราะห์

สถานะของนักลงทุน

	All Futures Long(Short) Position : Contract			Accumulated Long(Short)		
	Long	Short	Net	2 Days	1 Weeks	1 Months
Institution	151,817	159,435	-7,618	8,396	-36,018	-98,217
Foreign	109,438	170,508	-61,070	-101,220	-49,936	-98,890
Retail	327,667	258,979	68,688	92,824	85,954	197,107

	SET50 Futures Long(Short) Position : Contract			Accumulated Long(Short)		
	Long	Short	Net	2 Days	1 Weeks	1 Months
Institution	64,752	60,219	4,533	7,179	-545	-10,473
Foreign	89,982	120,768	-30,786	-62,628	-10,844	-19,978
Retail	160,196	133,943	26,253	55,449	11,389	30,451

	Single Stock Futures Long(Short) Position : Contract			Accumulated Long(Short)		
	Long	Short	Net	2 Days	1 Weeks	1 Months
Institution	69,610	82,854	-13,244	-17,145	-48,299	-163,010
Foreign	5,971	34,220	-28,249	-30,822	-29,954	-56,878
Retail	112,184	70,691	41,493	47,967	78,253	219,888

	Metal Futures Long(Short) Position : Contract			Accumulated Long(Short)		
	Long	Short	Net	2 Days	1 Weeks	1 Months
Institution	1,734	3,031	-1,297	-2,344	-2,769	-183
Foreign	12,597	14,713	-2,116	-7,824	-9,162	-25,375
Retail	18,860	15,447	3,413	10,168	11,931	25,558

	Call Option Long(Short) Position : Contract			Accumulated Long(Short)		
	Long	Short	Net	2 Days	1 Weeks	1 Months
Institution	425	668	-243	-47	800	290
Foreign	497	355	142	-71	-288	457
Retail	3,930	3,829	101	118	-512	-747

	Put Option Long(Short) Position : Contract			Accumulated Long(Short)		
	Long	Short	Net	2 Days	1 Weeks	1 Months
Institution	174	41	133	1,010	2,216	2,891
Foreign	327	342	-15	136	332	701
Retail	6,725	6,843	-118	-1,146	-2,548	-3,592



SET50 OVERVIEW

การรายงานตัวเลขเศรษฐกิจสหรัฐวานนี้ที่ออกมาขยายตัวได้ดีเริ่มจากยอดค้าปลีกเดือน ส.ค. ที่ขยายตัว 0.3%mom มากกว่าตลาดคาดจะหดตัว -0.1%mom และการรายงาน ตัวเลข Initial Jobless Claim ที่เพิ่มขึ้น 2.13 แสนตำแหน่งถือเป็นการลดลง 5 สัปดาห์ ติดต่อกันสะท้อนภาคแรงงานที่ยังแข็งแกร่ง สถานการณ์ข้างต้นทำให้ความกังวลต่ออัตรา เงินเฟ้อที่ยังทรงตัวในระดับสูง การเร่งขึ้นอัตราดอกเบี้ยของ FED ยังคงวนเวียนสร้างแรง กดดันต่อสินทรัพย์ต่างๆ อาทิ ตลาดหุ้นสหรัฐวานนี้ปรับลงในช่วง -0.56% ถึง -1.43% Bond Yield สหรัฐฯที่ปรับขึ้นทุกช่วงอายุโดยเฉพาะ Bond 2 ปีที่เร่งตัวทำระดับสูงสุดของ ปีที่ 3.44% ทำให้ภาวะ Inverted Yield Curve ในส่วนของพันธบัตรสหรัฐฯ 10 ลบด้วย 2 ปีติดลบมากขึ้นมาอยู่ที่ -0.42% อีกมุมหนึ่งอาจตีความถึงความกังวลต่อภาวะ Recession ในสหรัฐฯที่มีมากขึ้นเช่นกัน ภายใต้สภาพแวดล้อมข้างต้นทำให้ Fund Flow ชะลอไหลเข้า มาในตลาดหุ้น ส่วนประเด็นอื่นๆวันนี้ FTSE จะมีการปรับหนักดัชนีซึ่งอาจส่งผลกระทบต่อความ ผันผวนของ SET50 Index จึงคาดวันนี้แกว่งพักตัวตามกรอบ 977-990 จุด

SET50 INDEX FUTURES

Direction Trading: ปัจจัยลบที่มากดดันยังมาจากเงินเฟ้อ การดำเนินนโยบายการเงิน ของ FED ยังสร้างแรงกดดันคาด SET50 พักตัว โดยสถานะ S50U22 วานี้เปิดได้ที่ 993 จุด ถูก Cut Loss 4 จุด สำหรับวันนี้แนะนำ Trading S50U22 ในกรอบ 977-990 จุด

Spread Trading: สถานะ Long Spread S50U22Z22 ได้ที่ -1.60 จุด ปัจจุบันอยู่บริเวณ ทุน แนะนำถือต่อคาดหวัง Spread จะลู่เข้าค่าทางทฤษฎีที่ 2.53 จุดและ Cut Loss 4 จุด จากทุน

SET50 Option: สถานะรอ Long S50U22C975 ที่ 20 จุด Cut Loss 3 จุด สำหรับวันนี้ แนะนำรอ Long S50U22C950 ที่ 25 จุด (SET50 = 977) เป้าทำกำไร 38 จุด (SET50=990) และ Cut Loss 3 จุด คาด SET50 พักตัวแต่ Downside จำกัด

S50U22 (30 MIN CHART)



ที่มา: สายงานวิจัย บล. เอเชีย พลัส

	แนวรับ	แนวต้าน
SET50	977	990
S50U22	977	990

* ภายใต้สภาวะที่ตลาดเผชิญกับความผันผวนสูง ฝ่ายวิจัยจึงเพิ่มช่องทางติดตามคำแนะนำกลยุทธ์การซื้อขายระหว่างวันผ่าน 2 ช่องทาง คือ

* แอปพลิเคชัน "ASP Smart" 

* Telegram "Asia plus group"

Follow now





TECHNICAL COMMENT

การปรับลงวานี้ทำให้ S50U22 ต้องกลับมาตั้งฐานภายใต้แนวต้าน 990 จุด โดยแนวรับของวันอยู่ที่ 977 จุด



	Last	1Yr Hist. Volatility	2Week Hist. Volatility
SET50 Index	982.59	11.92602	11.38141

Call Option

	Premium	Chg	Break Even	Intrinsic Value	Time Value	All-in-Premium	Theory Price	Volume	Open Interest	Implied Volatility	Delta	Effective Gearing	Time Decay	
S50U22C1050	0.20	0.00	> 1050.2	0.00	0.20	6.88%	0.01	1	7229	13.04	0.02	83.75	0.1	
S50U22C1025	0.40	-0.10	> 1025.4	0.00	0.40	4.36%	0.17	560	9408	10.35	0.04	94.54	0.0	
S50U22C1000	3.40	-0.60	> 1003.4	0.00	3.40	2.12%	1.99	1033	6794	11.06	0.22	62.55	0.0	
S50U22C975	13.80	-1.00	> 988.8	7.59	6.21	0.63%	10.44	429	6043	12.41	0.54	38.34	0.0	
S50U22C950	31.90	-0.60	> 981.9	32.59	#N/A	N/A	-0.07%	28.94	57	3706	14.06	0.79	24.29	0.0

Put Option

	Premium	Chg	Break Even	Intrinsic Value	Time Value	All-in-Premium	Theory Price	Volume	Open Interest	Implied Volatility	Delta	Effective Gearing	Time Decay	
S50U22P1050	73.70	2.50	< 976.3	67.41	6.29	-0.64%	72.12	2	271	18.73	-0.92	-12.31	0.0	
S50U22P1025	43.80	-3.60	< 981.2	42.41	1.39	-0.14%	47.30	0	357	#N/A	N/A	-1.00	-22.43	0.0
S50U22P1000	25.30	-0.40	< 974.7	17.41	7.89	-0.80%	24.13	108	2827	10.57	-0.79	-30.64	0.0	
S50U22P975	11.20	-1.20	< 963.8	0.00	11.20	-1.91%	7.60	1229	8239	12.55	-0.46	-40.04	0.0	
S50U22P950	4.30	-0.50	< 945.7	0.00	4.30	-3.75%	1.10	803	9151	14.22	-0.21	-47.63	0.0	

ที่มา: สายงานวิจัย บล. เอเชีย พลัส

ภาพรวมการซื้อขาย SET50 INDEX

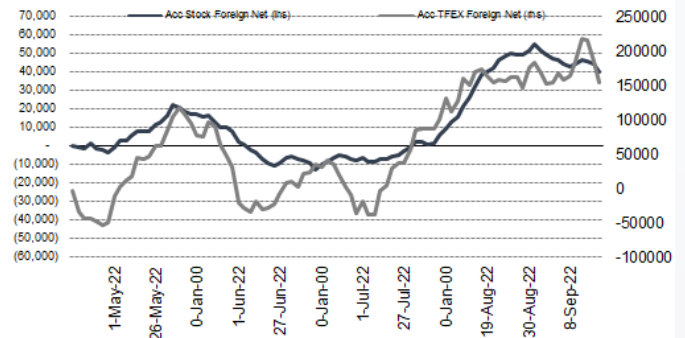
UNDERLYING	Close	Chg	%Chg	สนบการซื้อขาย
SET50	989.04	-7.37	-0.75%	15/9/22

Symbol	Settle	Chg	%Chg	Vol.	OI	OI Chg
S50N22	950.67	0.0	0.0%	72	538	0
S50Q22	995.12	0.0	0.0%	41	80	0
S50U22	985.20	-10.5	-1.1%	242,748	430,870	-10,332
S50Z22	984.00	-9.6	-1.0%	54,105	90,722	3,196
S50H23	978.80	-9.0	-0.9%	13,363	24,874	2,354
S50M23	973.20	-9.4	-1.0%	4,660	9,213	-477

SET50 Futures Long(Short) : สิ้นวัน	สสบ Long(Short)					
	Long	Short	Net	2 วัน	2 สัปดาห์	1 เดือน
สกลัน	64,752	60,219	4,533	7,179	-13,352	-10,473
ค้างขาด	89,982	120,768	-30,786	-62,628	-14,618	-19,378
รายย่อย	160,196	133,943	26,253	55,449	27,970	30,451

ที่มา: สายงานวิจัย บล. เอเชีย พลัส

ความสัมพันธ์สถานะของนักลงทุนต่างประเทศ ในตราสารทุน และ SET50 FUTURES



ที่มา: สายงานวิจัย บล. เอเชีย พลัส

คาดการณ์ SPREAD ณ สิ้นเดือนจาก ASPS MODEL

เป้าหมาย Spread ซีรียโกล - ซีรียโกล

	S50J21	S50K21	S50M21	S50N21	S50Q21	S50U21
ณ 29 เม.ย.64						
ณ 28 พ.ค.64						
ณ 29 มิ.ย.64						
ณ 29 ก.ค.64						
ณ 30 ส.ค.64						
ณ 29 ก.ย.64						
S50J21						
S50K21	-1.68					
S50M21	-1.28	0.40				
S50N21	-1.16	0.53	0.13			
S50Q21	-5.13	-3.62	-4.02	-4.15		
S50U21	-5.81	-4.13	-4.53	-4.66	-0.51	

*สมมติฐานอัตราดอกเบี้ยนโยบายระหว่าง มิ.ย. - ก.ย. 64 เท่ากับ 0.5%

ที่มา: สายงานวิจัย บล. เอเชีย พลัส

SET50 ที่ระดับค่า PER ต่างๆ

SET 50 Sensitivity	ม.ค. 65E	มี.ค. 65E	เม.ย. 65E	พ.ค. 65E	มิ.ย. 65E	ก.ย. 65E	ธ.ค. 65E
PER 20	933	952	961	971	980	1,008	1,036
PER 20.5	957	976	985	995	1,005	1,033	1,062
PER 21	980	1,000	1,009	1,019	1,029	1,058	1,088
PER 21.5	1,003	1,023	1,033	1,043	1,054	1,084	1,114
PER 22	1,027	1,047	1,057	1,068	1,078	1,109	1,140
PER 22.5	1,050	1,071	1,082	1,092	1,103	1,134	1,166
PER 23	1,073	1,095	1,106	1,116	1,127	1,159	1,191
PER 23.5	1,097	1,119	1,130	1,141	1,152	1,184	1,217

ที่มา: สายงานวิจัย บล. เอเชีย พลัส



SINGLE STOCK FUTURES

Long BLAU22

BLA จะได้รับผลบวกจากแนวโน้ม Bond yield ที่ปรับสูงขึ้น ส่งผลบวกต่อภาพรวมธุรกิจลงทุน คาดกำไรสุทธิปี 2565 จะเติบโต 17.6% yoy จากธุรกิจประกันชีวิตฟื้นตัว ตามการฟื้นตัวของเศรษฐกิจ และการออกผลิตภัณฑ์ใหม่ๆ มากขึ้น อาทิ ประกันชีวิตแบบ Unit Linked คาดกำไรสุทธิงวด 3Q65 จะยังดีต่อเนื่องจากงวด 2Q65 FV 52 บาท

ภาพทางเทคนิค จังหวะฟื้นตัวขึ้นมาขึ้นเหนือเส้น EMA 10 วัน สะท้อนภาพระยะสั้นเริ่มดูดี พร้อมกับ MACD ตัด Signal Line ขึ้น โดยมีเป้าหมายทำกำไรที่ 36.00 บาท

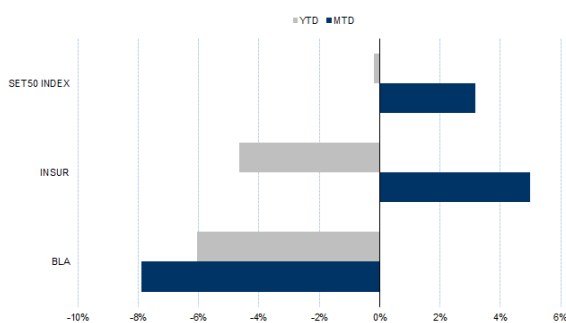
กลยุทธ์การลงทุน

แนะนำ Long BLAU22 บริเวณ 34.50 บาท เป้าทำกำไร 36.00 บาท และ Cut Loss 0.75 บาทจากทุน

Future							Underlying			
Future	Settle Price	Basis	Vol	OI	OI Change	Leverage	Upside	PER 65F	PBV 65F	EPS GROWTH 65F
BLAU22	35.00	0.15	17	1190	-198	16.92	26.10%	20.44	1.51	-

ที่มา: สายงานวิจัย บล. เอเชีย พลัส

HISTORICAL PRICE

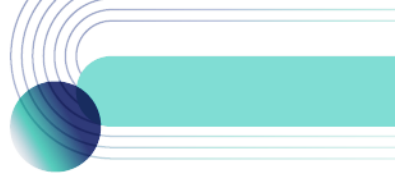


ที่มา: สายงานวิจัย บล. เอเชีย พลัส

คำนวณกำไรขาดทุนของ STOCK FUTURES



ที่มา: สายงานวิจัย บล. เอเชีย พลัส



Long CBGU22

คาดยอดขายในไทย ได้แรงหนุนจากนโยบายการปรับขึ้นค่าแรงขั้นต่ำ ในช่วงต้น 4Q65, ยอดขายต่างประเทศคาดมีแนวโน้มดีขึ้น YoY จากการขนส่งสินค้าที่เริ่มเข้าสู่ภาวะปกติมากขึ้น และด้านต้นทุนที่ราคาอลูมิเนียมมีแนวโน้มลดลง PE ปี 65 ที่ 121 บาท PE 34 เท่า ภาพทางเทคนิค ฟอर्मฐานได้น่าสนใจ พร้อมทั้งเกิดแท่งเทียน Spinning Bottom ขึ้น สะท้อน Downside ในระยะนี้น่าจะจำกัดแล้ว เป้าหมายทำกำไรอยู่ที่ 102.50 บาท

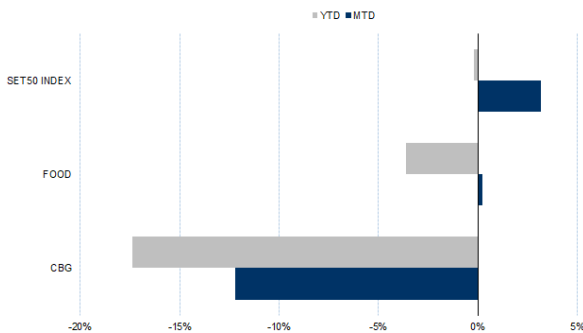
กลยุทธ์การลงทุน

เปิดสถานะ Long CBGU22 ได้ที่ 99.75 บาท เป้าทำกำไร 102.50 บาท และ Cut Loss 1.25 บาทจากทุน

Future							Underlying			
Future	Settle Price	Basis	Vol	OI	OI Change	Leverage	Upside	PER 65F	PBV 65F	EPS GROWTH 65F
CBGU22	98.85	0.00	231	5601	-270	7.40	40.50%			-

ที่มา: สายงานวิจัย บล. เอเชีย พลัส

HISTORICAL PRICE



ที่มา: สายงานวิจัย บล. เอเชีย พลัส

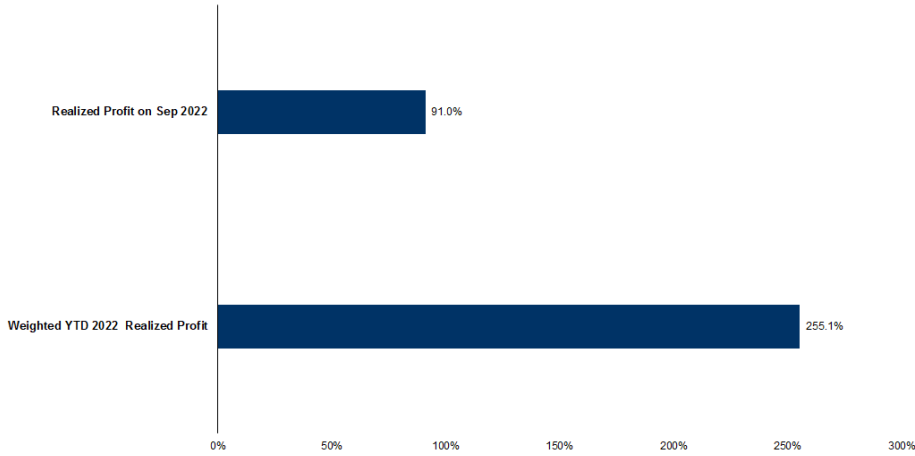
TECHNICAL CHART



ที่มา: สายงานวิจัย บล. เอเชีย พลัส



TRACKING PERFORMANCE



หมายเหตุ การคำนวณผลตอบแทนจะใช้ราคาเปิดในวันแนะนำเป็นต้นทุน เทียบกับราคาปิดล่าสุด เป็นผลตอบแทนสะสมจนกว่าจะถึงวันที่ฝ่ายวิจัยแนะนำให้ปิดสถานะทำกำไร/ตัดขาดทุน

ที่มา: สายงานวิจัย บล. เอเชีย พลัส

TOP 20 MOST ACTIVE VOLUME

	Future	Settle Price	Basis	Vol	OI	OI Change	Leverage	Resistance	Support
1	JASU22	2.69	0.03	8559	127608	229	6	2.72	2.55
2	SIRIU22	1.09	-0.04	5063	85495	-1	10	1.21	1.12
3	GUNKULU22	5.04	0.04	3618	187580	1042	19	5.26	4.79
4	THANIU22	4.31	-0.01	2500	3152	0	4	4.85	4.51
5	SCBU22	109.00	-1.50	1712	4648	-553	9	107.77	102.12
6	BAMU22	18.30	-0.10	1216	10557	329		18.21	17.83
7	TTBU22	1.27	-0.02	1041	37725	958		1.30	1.26
8	CKPU22	5.27	0.12	1038	18519	-999	5	5.20	5.09
9	PTTU22	37.04	-0.71	1029	5302	-2	11	36.67	36.05
10	SUPERU22	0.76	0.02	1026	45066	7	5	0.79	0.77
11	PSLU22	15.45	-0.45	548	3384	87	15	15.96	14.90
12	TTCLU22	4.80	0.04	508	3278	500	7	4.67	4.52
13	SCCU22	360.61	0.61	425	2415	-71	13	357.71	347.77
14	BECU22	13.99	-0.11	407	43817	1	20	14.42	13.90
15	PTGU22	15.27	0.07	385	21160	-315	5	15.60	15.17
16	CBGU22	106.00	0.00	231	5601	-270	7	101.79	96.14
17	TUU22	17.60	0.20	225	14417	-138	10	17.27	16.84
18	EAU22	82.10	0.10	203	24557	-473	14	90.55	84.81
19	ICHU22	9.00	-0.05	202	9876	-2	6	9.59	8.92
20	TRUEU22	4.63	0.05	187	55522	-5951	12	4.95	4.70

ที่มา: สายงานวิจัย บล. เอเชีย พลัส



GOLD FUTURES

ราคาทองคำตลาดสหรัฐเมื่อคืน ร่วงลงแรง 31.8 เหรียญฯ หรือ 1.9% ปิดที่ 1,663 เหรียญฯ โดยมีแรงกดดันเดิมจากการพุ่งขึ้นของอัตราผลตอบแทนพันธบัตรสหรัฐ ล่าสุดอายุ 2 ปี อยู่สูงกว่าอายุ 10 ปี และ 30 ปี ส่งผลให้ตลาดพันธบัตรสหรัฐเกิดภาวะ Inverted Yield Curve รวมถึงการแข็งค่าของค่าเงินดอลลาร์ หลังสหรัฐเปิดเผยข้อมูลเศรษฐกิจเชิงบวก นำโดยจำนวนผู้ขอรับสวัสดิการว่างงานรายสัปดาห์ลดลงติดต่อกันเป็นสัปดาห์ที่ 5 และแตะจุดต่ำสุดรอบ 3 เดือน สวนทางนักวิเคราะห์คาดเพิ่มและยอดค้าปลีกเดือน ส.ค. เพิ่มขึ้น MoM ภาพรวม Dollar Index ชัยขึ้น 0.12% ปิดระดับสูง 109.75 จุด โดยวันนี้ ต้องติดตามดัชนีภาคการผลิตอุตสาหกรรมของจีน, CPI ของยูโรโซน และดัชนีความเชื่อมั่นผู้บริโภคของสหรัฐ ขณะที่สัปดาห์หน้า ให้น้ำหนักไปที่การประชุมของธนาคารกลางสหรัฐ (เฟด) ในวันที่ 20-21 ก.ย. นี้

กลยุทธ์การลงทุน

ราคาทองคำ GFV22 เมื่อคืน ลดลง 300 บาท ปิดที่ 29,300 บาท (1,667 เหรียญฯ) สูงกว่าราคาทองคำตลาด spot ล่าสุดที่เคลื่อนไหว 1,665 เหรียญฯ คาดราคา GFV22 วันนี้จะอยู่ในกรอบ 29,150-29,500 บาท การร่วงแรงของราคาทองคำเมื่อวาน ทำให้นักลงทุนสามารถเปิดสถานะ Long GFV22 ต้นทุนเฉลี่ย 29,320 บาท แม้ขาดทุนเล็กน้อย 20 บาท แต่แนะนำถือไว้ คาดหวังการ Rebound หลังราคาร่วงลงติดกัน 3 วันรวม 61 เหรียญฯ โดยมีเป้าหมายกำไร 1,700 เหรียญฯ หรือ 29,880 บาท และกำหนดจุด cut loss 100 บาท เพื่อป้องกันความเสี่ยง หากราคาทองคำเคลื่อนไหวผิดจากคาด

เทคนิควิเคราะห์ GOLD SPOT



ที่มา: สายงานวิจัย บล. เอเชีย พลัส

Gold Futures

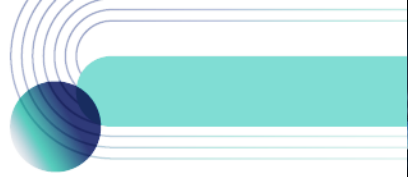
FUTURES	Last	Chg	%Chg	Vol	OI	OI Chg
GFV22	29,300	-280	-0.95	82	142	-6
GFZ22	29,370	-270	-0.91	59	133	7
GFG23	29,690	-140	-0.47	2	2	0

Mini Gold Futures

	Last	Chg	%Chg	Vol	OI	OI Chg
GF10V22	29,280	-320	-1.08	8,095	4,305	-1615
GF10Z22	29,350	-290	-0.98	3,823	5,362	844
GF10G23	29,410	-290	-0.98	4,120	1,010	0

ที่มา: สายงานวิจัย บล.เอเชีย พลัส

หมายเหตุ : ราคาปิดของ Gold Futures (Night Session) Settle ณ เวลา 22.00 น. และปริมาณการซื้อขายเกิดขึ้นในช่วงเวลา 19.30-22.30 น.



GOLD TECHNICAL

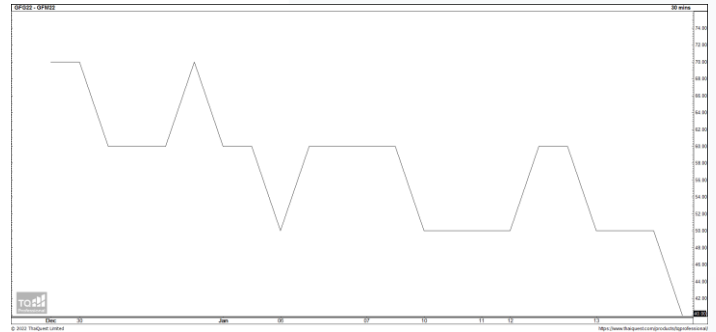
ทิศทางราคาทองคำ หลุดแนวรับสำคัญโซน \$1680 ในแนวโน้มขาลงกรอบ Downtrend Channel สะท้อน Downtide ที่เปิดกว้าง ทำให้ล่าสุดในช่วงนี้อยู่ในภาวะการแกว่งหาฐาน ต่อ กรอบการเคลื่อนไหวอยู่ที่ \$1640-\$1680

การแปลงราคาทองคำให้เป็นบาท

	FX (บาท/ USD)				
	36.25	36.50	36.75	37.00	37.25
1,650	28,431	28,627	28,823	29,019	29,215
1,680	28,948	29,147	29,347	29,546	29,746
1,710	29,464	29,668	29,871	30,074	30,277
1,740	29,981	30,188	30,395	30,602	30,808
1,770	30,498	30,709	30,919	31,129	31,340
1,800	31,015	31,229	31,443	31,657	31,871
1,830	31,532	31,750	31,967	32,184	32,402
1,860	32,049	32,270	32,491	32,712	32,933
1,890	32,566	32,791	33,015	33,240	33,464

ที่มา: สายงานวิจัย บล. เอเชีย พลัส

SPREAD ระหว่าง GFV22 – GFJ23



ที่มา: สายงานวิจัย บล. เอเชีย พลัส

คำนวณกำไรขาดทุนของ GOLD FUTURES

เบ็ดทองรายย่อย				
(ค่าธรรมเนียม 490.10 บาท/สัญญา/ข้าง)				
ราคาปิด	กำไร	ค่าธรรมเนียม+	กำไร	
future	เปลี่ยนแปลง	(ขาดทุน)	VAT (บาท)	(ขาดทุน)สุทธิ
29,550.00	250.0	12,500	(1,049)	11,451
29,500.00	200.0	10,000	(1,049)	8,951
29,450.00	150.0	7,500	(1,049)	6,451
29,400.00	100.0	5,000	(1,049)	3,951
29,350.00	50.0	2,500	(1,049)	1,451
29,300.00	0.0	-	(1,049)	(1,049)
29,250.00	-50.0	(2,500)	(1,049)	(3,549)
29,200.00	-100.0	(5,000)	(1,049)	(6,049)
29,150.00	-150.0	(7,500)	(1,049)	(8,549)
29,100.00	-200.0	(10,000)	(1,049)	(11,049)
29,050.00	-250.0	(12,500)	(1,049)	(13,549)

ที่มา: สายงานวิจัย บล. เอเชีย พลัส

คำนวณกำไรขาดทุนของ MINI GOLD FUTURES

เบ็ดทองรายย่อย				
(ค่าธรรมเนียม 98.10 บาท/สัญญา/ข้าง)				
ราคาปิด	กำไร	ค่าธรรมเนียม+	กำไร	
future	เปลี่ยนแปลง	(ขาดทุน)	VAT (บาท)	(ขาดทุน)สุทธิ
29,530.00	250.0	2,500	(210)	2,290
29,480.00	200.0	2,000	(210)	1,790
29,430.00	150.0	1,500	(210)	1,290
29,380.00	100.0	1,000	(210)	790
29,330.00	50.0	500	(210)	290
29,280.00	0.0	-	(210)	(210)
29,230.00	-50.0	(500)	(210)	(710)
29,180.00	-100.0	(1,000)	(210)	(1,210)
29,130.00	-150.0	(1,500)	(210)	(1,710)
29,080.00	-200.0	(2,000)	(210)	(2,210)
29,030.00	-250.0	(2,500)	(210)	(2,710)

ที่มา: สายงานวิจัย บล. เอเชีย พลัส