

3 ตุลาคม 2565

SET50 FUTURES:

ความเสี่ยง Geopolitical ที่สูงขึ้นเพิ่มความเสี่ยงเงินเฟ้อและเศรษฐกิจเข้าสู่ Recession ส่วนบ้านเราเงินบาทที่เริ่มชะลอการอ่อนค่าช่วยจำกัด Downside แนะนำ Trading S50Z22 ในกรอบ 945-958 จุดและ Long กรอบล่าง

SET50 OPTION:

SET50 Option: แนะนำรอ Long S50Z22C950 ที่ 18 จุด (SET50=948) เป้าทำกำไร 30 จุด (SET50=960) และ Cut Loss 3 จุด

SINGLE STOCK FUTURES:

แนะนำรอ Long HMPROZ22 ที่ 13.30 บาท เป้าทำกำไร 13.80 บาท Cut Loss 0.20 บาทจากทุน ราคาหุ้น Laggard สวมทางผลประกอบการที่ทำ ATH เปิดสถานะ Long BEMZ22 ที่ 9.20 บาท เป้า 9.40 บาทและ Cut Loss 0.1 บาท ราคาหุ้นได้แรงหนุนจากผลประกอบการฟื้นตัว

GOLD FUTURES:

ตัวเลขเงินเฟ้อสหรัฐ (ดัชนี PCE) ที่สูงกว่าคาด หนุน USD แข็งค่า และกดดันราคาทองคำ คงแนะนำ Trading GFV22 ที่ 29730-30270 บาท (\$1650-1680) และ cut loss 100 บาทจากทุน

ค่าเงินบาทเริ่มทรงตัวต่ำกว่า 38 บาท/USD



ข้อมูลในเอกสารฉบับนี้ รวบรวมมาจากแหล่งข้อมูลที่เชื่อถือได้ อย่างไรก็ดี บริษัทหลักทรัพย์ เอเชีย พลัส จำกัด ไม่สามารถที่จะยืนยันหรือรับรองความถูกต้องของข้อมูลเหล่านี้ได้ ไม่ว่าประการใดๆ บทวิเคราะห์ในเอกสารนี้ จัดทำขึ้นโดยอ้างอิงหลักเกณฑ์ทางวิชาการเกี่ยวกับหลักการวิเคราะห์ และมีได้เป็นการชี้แนะ หรือเสนอแนะให้ซื้อหรือขายหลักทรัพย์ใดๆ การตัดสินใจซื้อหรือขายหลักทรัพย์ใดๆ ของผู้อ่าน ไม่ว่าจะเกิดจากการอ่านบทความในเอกสารนี้หรือไม่ก็ตาม ล้วนเป็นผลจากการใช้วิจารณญาณของผู้อ่าน โดยไม่มีส่วนเกี่ยวข้องกับพันธะผูกพันใดๆ กับ บริษัทหลักทรัพย์ เอเชีย พลัส จำกัด ไม่ว่ากรณีใด

SET50 Index Futures / Option	P.3
Single Stock Futures	P.6
Gold Futures	P.8

* ภายใต้สภาวะที่ตลาดเผชิญกับความผันผวนสูง ทำให้การปรับกลยุทธ์ใน Derivative Talk ต้องดำเนินการได้อย่างรวดเร็วขึ้น ฝ่ายวิจัย จึงเพิ่มช่องทางติดตามคำแนะนำกลยุทธ์การซื้อขายระหว่างวันทำการผ่าน 2 ช่องทาง เพื่อให้นักลงทุนสามารถปรับเปลี่ยนกลยุทธ์ ได้มีประสิทธิภาพมากยิ่งขึ้น คือ

* แอปพลิเคชัน “ASP Smart”



* Telegram “Asia plus group”

Follow now



Asia Plus Group

RESEARCH DIVISION

บริษัทหลักทรัพย์ เอเชีย พลัส

เกิดศักดิ์ ทวีธีระ-sss

นักวิเคราะห์ปัจจัยพื้นฐานด้านตลาดทุน และ-ทางเทคนิค
เลขทะเบียนนักวิเคราะห์: 004132

ประสิทธิ์ รัตนกิจกมล, CISA, CFA

นักวิเคราะห์ปัจจัยพื้นฐานด้านตลาดทุน และ-ด้านเทคนิค
เลขทะเบียนนักวิเคราะห์: 025917

นवलพรรณ น้อยรัชชกร

นักวิเคราะห์ปัจจัยพื้นฐานด้านตลาดทุน และ-ด้านเทคนิค
เลขทะเบียนนักวิเคราะห์: 019994

ชาญชัย พันพานานกิจ

นักวิเคราะห์ปัจจัยพื้นฐานด้านตลาดทุน และ-ทางเทคนิค
เลขทะเบียนนักวิเคราะห์: 064045

ธนัฐธ เกิดเนตร

ผู้ช่วยนักวิเคราะห์



ที่มา : Bloomberg , สายงานวิจัย บล. เอเชีย พลัส

สถานะของนักลงทุน

All Futures Long(Short) Position : Contract

Accumulated Long(Short)

	Long	Short	Net	2 Days	1 Weeks	1 Months
Institution	137,901	132,483	5,418	24,967	63,714	39,998
Foreign	130,324	189,241	-58,917	-42,419	-57,864	-125,285
Retail	311,310	257,811	53,499	17,452	-5,850	85,287

SET50 Futures Long(Short) Position : Contract

Accumulated Long(Short)

	Long	Short	Net	2 Days	1 Weeks	1 Months
Institution	44,842	45,978	-1,136	3,035	6,849	-596
Foreign	102,403	157,580	-55,177	-61,365	-106,241	-147,431
Retail	164,589	108,276	56,313	58,330	99,392	148,027

Single Stock Futures Long(Short) Position : Contract

Accumulated Long(Short)

	Long	Short	Net	2 Days	1 Weeks	1 Months
Institution	39,899	48,693	-8,794	13,230	78,084	22,789
Foreign	3,414	12,225	-8,811	-3,591	21,596	-7,198
Retail	56,530	38,925	17,605	-9,639	-99,680	-15,591

Metal Futures Long(Short) Position : Contract

Accumulated Long(Short)

	Long	Short	Net	2 Days	1 Weeks	1 Months
Institution	3,610	2,853	757	1,194	1,549	2,384
Foreign	22,081	18,751	3,330	18,342	21,291	16,290
Retail	24,682	28,769	-4,087	-19,536	-22,840	-18,674

Call Option Long(Short) Position : Contract

Accumulated Long(Short)

	Long	Short	Net	2 Days	1 Weeks	1 Months
Institution	288	53	235	452	746	2,436
Foreign	662	397	265	924	843	1,852
Retail	4,694	5,194	-500	-1,376	-1,589	-4,288

Put Option Long(Short) Position : Contract

Accumulated Long(Short)

	Long	Short	Net	2 Days	1 Weeks	1 Months
Institution	750	839	-89	2,313	3,429	5,549
Foreign	1,764	288	1,476	3,271	4,630	6,031
Retail	7,695	9,082	-1,387	-5,584	-8,059	-11,580



SET50 OVERVIEW

ความเสี่ยงทาง Geopolitical Risk ที่เพิ่มความรุนแรงขึ้นหลังจากสัปดาห์ที่ผ่านมา หลังจากรัสเซียประกาศรวม 4 แคว้นของยูเครนผนวกเข้ากับรัสเซียอย่างเป็นทางการ ขณะที่ยูเครนประกาศสมัครเข้า NATO แบบ Fast Track ด้านฝั่งยุโรปเตรียมออกมาตรการคว่ำบาตรรัสเซียเพิ่มเติม สถานการณ์ข้างต้นเป็นความเสี่ยงทำให้ราคาพลังงานและทิศทางเงินเฟ้อที่ยืนในระดับสูง โดยเฉพาะราคาน้ำมันดิบที่สัปดาห์ยังคงต้องติดตามการประชุม OPEC+ ในวันที่ 5 ต.ค. โดยคาดว่าจะมีการปรับลดกำลังการผลิตเพิ่มเติมซึ่งอาจเห็นในช่วง 5 แสจนถึง 1 ล้านบาร์เรลต่อวัน ทั้งนี้ภาวะเงินเฟ้อที่เสี่ยงลากยาวสวนทางกับการดำเนินนโยบายการเงินที่เข้มงวดของธนาคารกลางต่างๆ โดยเฉพาะฝั่งยุโรปและสหรัฐฯ เพิ่มความเสี่ยงที่เศรษฐกิจเข้าสู่ Recession มีมากขึ้น ส่วนบ้านเราความเสี่ยงต่ำกว่า ซึ่งน่าจะเป็นปัจจัยที่ทำให้ทิศทาง Fund Flow ยังมีโอกาสไหลกลับ หลังจากค่าเงินบาทที่เริ่มชะลอการอ่อนค่าโดยล่าสุดอยู่ที่ 37.82 บาท/USD ภายใต้ปัจจัยแวดล้อมที่ขาดปัจจัยหนุนทำให้ SET50 Index พักตัวแต่เชื่อ Downside เริ่มจำกัดตามกรอบ 948-960 จุด

SET50 INDEX FUTURES

Direction Trading: ความเสี่ยง Geopolitical ที่สูงขึ้นเพิ่มความเสี่ยงเงินเฟ้อและเศรษฐกิจเข้าสู่ Recession แต่ในบ้านเราที่อยู่ในจุดที่ดีกว่าอีกทั้งทิศทางเงินบาทที่เริ่มชะลอการอ่อนค่าเป็นปัจจัยช่วยจำกัด Downside แนะนำ Trading S50Z22 ในกรอบ 945-958 จุดและ Long กรอบล่าง

Spread Trading: คาดการณ์ Spread ระหว่าง S50H23 ลบด้วย S50Z22 ณ วันที่ 29 ธ.ค. 2565 จะเท่ากับ -6.50 จุด ปัจจุบันอยู่ที่ -5.10 ยังไม่กว้างมากพอให้เปิดสถานะใดๆ

SET50 Option: แนะนำรอ Long S50Z22C950 ที่ 18 จุด (SET50=948) เป้าทำกำไร 30 จุด (SET50=960) และ Cut Loss 3 จุด คาด SET50 Index พักตัวแต่แรงกดดันลดลง

S50Z22 (30 MIN CHART)



ที่มา: สายงานวิจัย บล. เอเชีย พลัส

	แนวรับ	แนวต้าน
SET50	948	960
S50U22	945	958

* ภายใต้สภาวะที่ตลาดเผชิญกับความผันผวนสูง ฝ่ายวิจัยจึงเพิ่มช่องทางติดตามคำแนะนำกลยุทธ์การซื้อขายระหว่างวันผ่าน 2 ช่องทาง คือ

* แอปพลิเคชัน “ASP Smart”



* Telegram “Asia plus group”

Follow now



Asia Plus Group

TECHNICAL COMMENT

S50Z22 ยังอยู่ในช่วงหาฐานแต่จาก RSI ที่ลงมาในเขต Oversold และราคาเข้าใกล้แนวรับกรอบล่างของ Downtrend จึงมอง Downside จำกัดในกรอบ 945-958 จุด



	Last	1Yr Hist. Volatility	2Week Hist. Volatility
SET50 Index	982.59	11.92602	11.38141

Call Option

	Premium	Chg	Break Even	Intrinsic Value	Time Value	All-in-Premium	Theory Price	Volume	Open Interest	Implied Volatility	Delta	Effective Gearing	Time Decay
S50U22C1050	0.20	0.00	> 1050.2	0.00	0.20	6.88%	0.01	1	7229	13.04	0.02	83.75	0.1
S50U22C1025	0.40	-0.10	> 1025.4	0.00	0.40	4.36%	0.17	560	9408	10.35	0.04	94.54	0.0
S50U22C1000	3.40	-0.60	> 1003.4	0.00	3.40	2.12%	1.99	1033	6794	11.06	0.22	62.55	0.0
S50U22C975	13.80	-1.00	> 988.8	7.59	6.21	0.63%	10.44	429	6043	12.41	0.54	38.34	0.0
S50U22C950	31.90	-0.60	> 981.9	32.59	#N/A	-0.07%	28.94	57	3706	14.06	0.79	24.29	0.0

Put Option

	Premium	Chg	Break Even	Intrinsic Value	Time Value	All-in-Premium	Theory Price	Volume	Open Interest	Implied Volatility	Delta	Effective Gearing	Time Decay
S50U22P1050	73.70	2.50	< 976.3	67.41	6.29	-0.64%	72.12	2	271	18.73	-0.92	-12.31	0.0
S50U22P1025	43.80	-3.60	< 981.2	42.41	1.39	-0.14%	47.30	0	357	#N/A	-1.00	-22.43	0.0
S50U22P1000	25.30	-0.40	< 974.7	17.41	7.89	-0.80%	24.13	108	2827	10.57	-0.79	-30.64	0.0
S50U22P975	11.20	-1.20	< 963.8	0.00	11.20	-1.91%	7.60	1229	8239	12.55	-0.46	-40.04	0.0
S50U22P950	4.30	-0.50	< 945.7	0.00	4.30	-3.75%	1.10	803	9151	14.22	-0.21	-47.63	0.0

ที่มา: สายงานวิจัย บล. เอเชีย พลัส

ภาพรวมการซื้อขาย SET50 INDEX

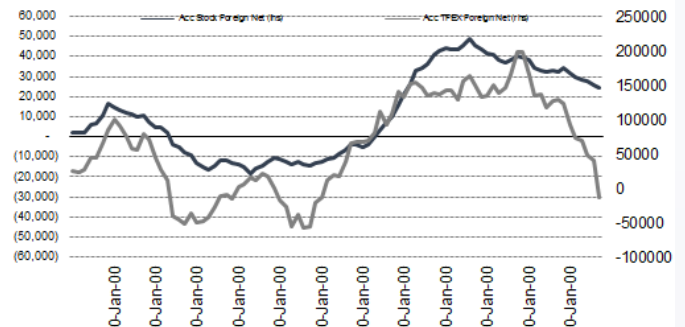
UNDERLYING	Close	Chg	%Chg	สนบการซื้อขาย
SET50	954.44	-2.29	-0.24%	30/9/22

Symbol	Settle	Chg	%Chg	Vol.	OI	OI Chg
S50V22	953.00	-2.8	-0.3%	70	442	-43
S50X22	952.50	-3.1	-0.3%	25	88	4
S50Z22	951.80	-5.8	-0.6%	284,515	445,957	-14,605
S50H23	946.60	-5.1	-0.5%	19,019	37,182	2,893
S50M23	942.00	-4.7	-0.5%	5,125	9,302	289
S50U23	935.90	-6.9	-0.7%	3,080	2,165	1,342

SET50 Futures Long(Short) : สิ้นวัน	Long	Short	Net	2 วัน	2 สัปดาห์	1 เดือน
สกลมัน	44,842	45,978	-1,136	3,035	9,572	-596
ลำปางดำ	102,403	157,580	-55,177	-61,365	-149,737	-147,431
รายย่อย	164,589	108,276	56,313	58,330	140,165	148,027

ที่มา: สายงานวิจัย บล. เอเชีย พลัส

ความสัมพันธ์สถานะของนักลงทุนต่างประเทศ ในตราสารทุน และ SET50 FUTURES



ที่มา: สายงานวิจัย บล. เอเชีย พลัส

คาดการณ์ SPREAD ณ สิ้นเดือนจาก ASPS MODEL

เป้าหมาย Spread ซีรียโกล - ซีรียโกล

	S50J21	S50K21	S50M21	S50N21	S50Q21	S50U21
ณ 29 เม.ย.64	ณ 28 พ.ค.64	ณ 29 มิ.ย.64	ณ 29 ก.ค.64	ณ 30 ส.ค.64	ณ 29 ก.ย.64	
S50J21						
S50K21	-1.68					
S50M21	-1.28	0.40				
S50N21	-1.16	0.53	0.13			
S50Q21	-5.13	-3.62	-4.02	-4.15		
S50U21	-5.81	-4.13	-4.53	-4.66	-0.51	

*สมมติฐานอัตราดอกเบี้ยนโยบายระหว่าง มิ.ย. - ก.ย. 64 เท่ากับ 0.5%

ที่มา: สายงานวิจัย บล. เอเชีย พลัส

SET50 ที่ระดับค่า PER ต่างๆ

SET 50 Sensitivity	ม.ค. 65E	มิ.ค. 65E	เม.ย. 65E	พ.ค. 65E	มิ.ย. 65E	ก.ย. 65E	ธ.ค. 65E
PER 20	933	952	961	971	980	1,008	1,036
PER 20.5	957	976	985	995	1,005	1,033	1,062
PER 21	980	1,000	1,009	1,019	1,029	1,058	1,088
PER 21.5	1,003	1,023	1,033	1,043	1,054	1,084	1,114
PER 22	1,027	1,047	1,057	1,068	1,078	1,109	1,140
PER 22.5	1,050	1,071	1,082	1,092	1,103	1,134	1,166
PER 23	1,073	1,095	1,106	1,116	1,127	1,159	1,191
PER 23.5	1,097	1,119	1,130	1,141	1,152	1,184	1,217

ที่มา: สายงานวิจัย บล. เอเชีย พลัส



SINGLE STOCK FUTURES

Long HMPROZ22

คาดการณ์ปีนี้ทำระดับ All Time High โดยเฉพาะแนวโน้มกำไรในงวด 4Q65 จะเติบโตได้ทั้ง QoQ และ YoY มาจาก 1) ยอดขายที่คาดว่าจะเติบโตแรง เพราะการเริ่มเข้าสู่ช่วง High Season ของกลุ่มค้าปลีกฯ รวมถึงคาดการณ์ค่าวัสดุจะกลับมาขายดีอีกครั้ง หลังเหตุการณ์น้ำท่วมและฤดูฝนที่จะสิ้นสุดลงในปลายไตรมาส 3 2) Gross Margin ที่คาดว่าจะทำได้ดีขึ้นต่อเนื่อง FV ปี 65 เท่ากับ 17.20 บาท

ภาพทางเทคนิค จังหวะทดสอบเส้น EMA 10 วัน คาดระยะนี้แกว่งในกรอบ Sideway กรอบการเคลื่อนไหวที่ 13.30 -13.80 บาท หากย่อมาโซนกรอบล่างเป็นจังหวะเข้าสะสม

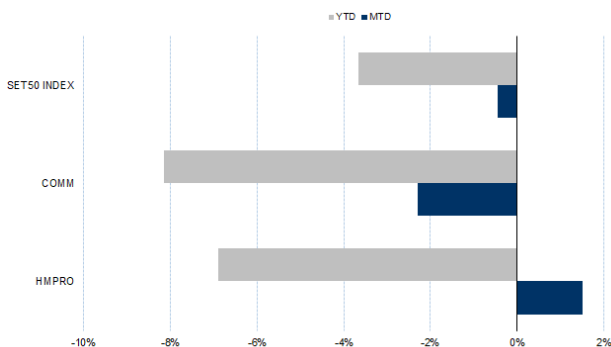
กลยุทธ์การลงทุน

แนะนำ Long HMPROZ22 บริเวณ 13.30 บาท เป้าทำกำไร 13.80 บาท และ Cut Loss 0.20 บาทจากทุน

Future							Underlying			
Future	Settle Price	Basis	Vol	OI	OI Change	Leverage	Upside	PER 65F	PBV 65F	EPS GROWTH 65F
HMPROZ22	13.60	0.00	506	1663	0	8.40	27.40%	32.35	8.62	-

ที่มา: สายงานวิจัย บล. เอเชีย พลัส

HISTORICAL PRICE



ที่มา: สายงานวิจัย บล. เอเชีย พลัส

TECHNICAL CHART



ที่มา: สายงานวิจัย บล. เอเชีย พลัส



Long BEMZ22

แนวโน้มผลประกอบการคาดการณ์การฟื้นตัวต่อเนื่องไปจนถึงสิ้นปี ปัจจัยหนุนหลักจากการเปิดประเทศ เศรษฐกิจที่เริ่มฟื้นตัว การกลับเข้ามาทำงานในออฟฟิศ หนุนการเดินทางกลับสู่สภาวะปกติ รพม.ประกาศอย่างเป็นทางการ BEM ชนะประมูลโครงการรถไฟฟ้าสายสีส้มตะวันตก ประเมินมูลค่าส่วนเพิ่มราว 1.70 บาทต่อหุ้น FV ปี 2565 เท่ากับ 12 บาท

ภาพทางเทคนิค จังหวะย่อตัว หลังจากที่เกิด Bullish Breakout แนวต้านโซน 9.15 บาท ล่าสุดคาดอยู่ในจังหวะการทำ Buy On Dip เป้าหมายทำกำไรบริเวณ 9.40 บาท

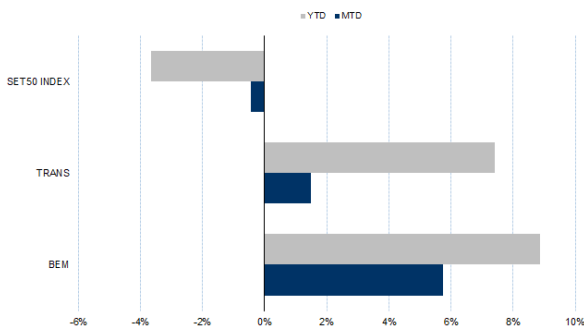
กลยุทธ์การลงทุน

เปิดสถานะ Long BEMZ22 ได้ที่ 9.20 บาท เป้าทำกำไร 9.40 บาท และ Cut Loss 0.10 บาทจากทุน

Future							Underlying			
Future	Settle Price	Basis	Vol	OI	OI Change	Leverage	Upside	PER 65F	PBV 65F	EPS GROWTH 65F
BEMZ22	9.30	0.09	1559	9044	0	12.88	33.30%	36.38	3.22	-

ที่มา: สายงานวิจัย บล. เอเชีย พลัส

HISTORICAL PRICE

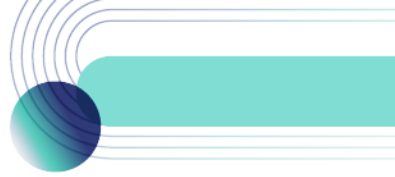


ที่มา: สายงานวิจัย บล. เอเชีย พลัส

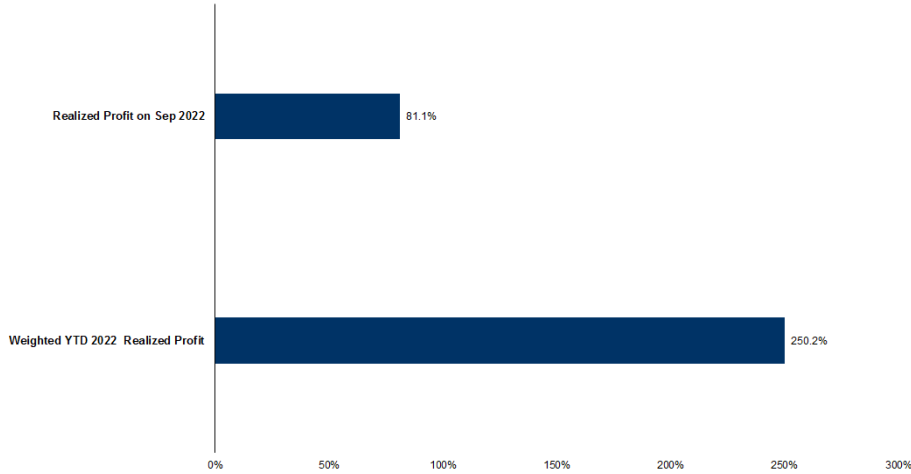
TECHNICAL CHART



ที่มา: สายงานวิจัย บล. เอเชีย พลัส



TRACKING PERFORMANCE



หมายเหตุ การคำนวณผลตอบแทนจะใช้ราคาเปิดในวันแนะนำเป็นต้นทุน เทียบกับราคาปิดล่าสุด เป็นผลตอบแทนสะสมจนกว่าจะถึงวันที่ฝ่ายวิจัยแนะนำนำไปปิดสถานะหากกำไรขาดทุน

ที่มา: สายงานวิจัย บล. เอเชีย พลัส

TOP 20 MOST ACTIVE VOLUME

	Future	Settle Price	Basis	Vol	OI	OI Change	Leverage	Resistance	Support
1	WHAZ22	3.50	0.00	6209	26513	-995	8	3.55	3.48
2	GUNKULZ22	5.25	0.00	5507	48101	516	20	5.39	5.10
3	KTCZ22	58.22	-0.03	3494	1823	0	17	59.43	57.16
4	JASZ22	2.72	-0.06	2531	23778	-498	6	2.76	2.52
5	AOTZ22	73.20	-0.05	2423	921	80	11	72.77	71.94
6	ITDZ22	1.90	0.01	2224	12256	0	12	1.92	1.82
7	TTBZ22	1.24	0.01	2093	18257	36		1.26	1.21
8	TRUEZ22	4.93	-0.03	1738	8183	8490	13	5.08	4.82
9	TOPZ22	51.90	-1.85	1670	765	-220	9	54.03	49.84
10	BLANDZ22	1.00	0.00	1643	180750	0	9	1.01	0.99
11	CKPZ22	5.27	-0.03	1609	13514	0	6	5.23	5.08
12	BBLZ22	139.02	0.02	1565	5279	-40	8	139.62	136.04
13	BEMZ22	9.39	0.09	1559	9044	0	13	9.67	9.23
14	GULFZ22	53.00	0.00	1537	2131	1	3	54.01	51.51
15	TUZ22	17.27	0.07	1310	5299	-801	9	18.59	17.32
16	PTTEPZ22	164.60	-1.40	1306	1271	19	16	165.36	158.17
17	EAZ22	88.50	0.00	1301	19839	-80	15	88.13	84.36
18	LHZ22	8.72	-0.13	1090	3157	0	12	9.13	8.76
19	BTSZ22	8.60	-0.05	1030	5694	22	8	8.67	8.38
20	SUPERZ22	0.74	0.02	1027	33200	0	5	0.75	0.72

ที่มา: สายงานวิจัย บล. เอเชีย พลัส



GOLD FUTURES

ราคาทองคำตลาดสหรัฐเมื่อคืนวันศุกร์ที่ผ่านมา ระหว่างการซื้อขายขึ้นไปแตะจุดสูงสุดของวันที่ 1,675 เหรียญฯ ก่อนย่อตัวลงมาปิดที่ 1,659.6 เหรียญฯ โดยปรับลดลง 0.23 เหรียญฯ จากวันก่อนหน้า หลังสหรัฐเปิดเผยดัชนีราคาการใช้จ่ายเพื่อการบริโภคส่วนบุคคล (PCE) ซึ่งเป็นมาตรวัดเงินเฟ้อที่ธนาคารกลางสหรัฐ (เฟด) ให้ความสำคัญเพิ่มขึ้นในเดือน ส.ค. และสูงกว่าคาด ถือเป็นปัจจัยหนุนให้เกิดคาดการณ์ว่าเฟดปรับขึ้นอัตราดอกเบี้ยอีก ทำให้ค่าเงินดอลลาร์แข็งค่า และ Dollar Index ขยับขึ้น 0.9% ปิดที่ 112.73 จุด เป็นแรงกดดันต่อการเคลื่อนไหวของราคาทองคำ โดยสัปดาห์นี้ ต้องติดตามข้อมูลเศรษฐกิจสำคัญของสหรัฐ เช่น ดัชนี PMI, ดุลการค้า และการจ้างงานภาคเอกชน รวมถึงนอกภาคเกษตรและอัตราว่างงานเป็นต้น

กลยุทธ์การลงทุน

ราคาทองคำ GFV22 เมื่อคืนวันศุกร์ที่ผ่านมา ลดลง 10 บาท ปิดที่ 29,940 บาท (1,664 เหรียญฯ) ใกล้เคียงราคาทองคำตลาด spot ล่าสุดที่ 1,664 เหรียญฯ คาด GFV22 วันนี้จะอยู่ในกรอบ 29,850-30,200 บาท จากทิศทางราคาทองคำยังแกว่งตัวในกรอบที่ประเมินไว้ 1,650-1,680 เหรียญฯ ทำให้ฝ่ายวิจัยคงแนะนำ Trading GFV22 บริเวณ 29,730-30,270 บาท และกำหนดจุด Cut Loss 100 บาทจากทุน เพื่อป้องกันความเสี่ยงหากราคาทองคำเคลื่อนไหวผิดจากคาด

เทคนิค GOLD SPOT



ที่มา: สายงานวิจัย บล. เอเชีย พลัส

Gold Futures

FUTURES	Last	Chg	%Chg	Vol	OI	OI Chg
GFV22	29,940	30	0.10	82	142	-6
GFZ22	30,010	-30	-0.10	59	133	7
GFG23	30,040	0	0.00	2	2	0

Mini Gold Futures

	Last	Chg	%Chg	Vol	OI	OI Chg
GF10V22	29,990	80	0.27	8,095	4,305	-1615
GF10Z22	30,010	20	0.07	3,823	5,362	844
GF10G23	30,100	70	0.23	4,120	1,010	0

ที่มา: สายงานวิจัย บล.เอเชีย พลัส

หมายเหตุ : ราคาปิดของ Gold Futures (Night Session) Settle ณ เวลา 22.00 น. และปริมาณการซื้อขายเกิดขึ้นในช่วงเวลา 19.30-22.30 น.



GOLD TECHNICAL

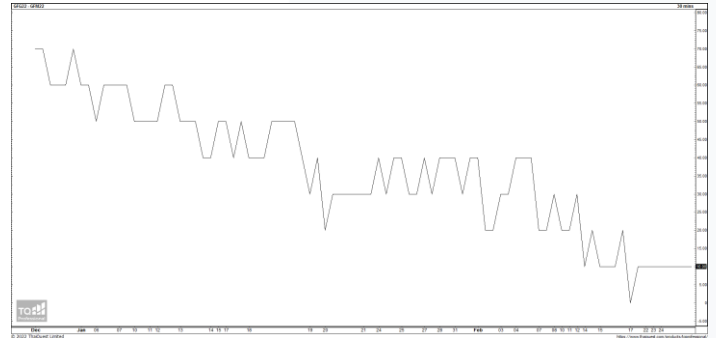
ทิศทางราคาทองคำ แรงรีบาวนด์กลับจากแท่งเทียนเขียวยาว มายืน EMA 10 วัน บ่งชี้แรงซื้อกลับเข้าหนุน บ่งชี้ถึง Downside ระยะนี้น่าจะจำกัด คาดกลับเข้ากรอบการเคลื่อนไหวในระยะนี้ ที่ \$1640-\$1680

การแปลงราคาทองคำให้เป็นบาท

	FX (บาท/ USD)				
	37.25	37.50	37.75	38.00	38.25
1,550	27,444	27,628	27,813	27,997	28,181
1,580	27,975	28,163	28,351	28,539	28,726
1,610	28,507	28,698	28,889	29,081	29,272
1,640	29,038	29,233	29,428	29,622	29,817
1,670	29,569	29,767	29,966	30,164	30,363
1,700	30,100	30,302	30,504	30,706	30,908
1,730	30,631	30,837	31,043	31,248	31,454
1,760	31,163	31,372	31,581	31,790	31,999
1,790	31,694	31,906	32,119	32,332	32,545

ที่มา: สายงานวิจัย บล. เอเชีย พลัส

SPREAD ระหว่าง GFV22 – GFJ23



ที่มา: สายงานวิจัย บล. เอเชีย พลัส

คำนวณกำไรขาดทุนของ GOLD FUTURES

นิลกองทุนรายย่อย				
(ค่าธรรมเนียม 490.10 บาท/สัญญา/ข้าง)				
ราคาปิด future	เปลี่ยนแปลง	กำไร (ขาดทุน)	ค่าธรรมเนียม+ VAT (บาท)	กำไร (ขาดทุน)สุทธิ
30,190.00	250.0	12,500	(1,049)	11,451
30,140.00	200.0	10,000	(1,049)	8,951
30,090.00	150.0	7,500	(1,049)	6,451
30,040.00	100.0	5,000	(1,049)	3,951
29,990.00	50.0	2,500	(1,049)	1,451
29,940.00	0.0	-	(1,049)	(1,049)
29,890.00	-50.0	(2,500)	(1,049)	(3,549)
29,840.00	-100.0	(5,000)	(1,049)	(6,049)
29,790.00	-150.0	(7,500)	(1,049)	(8,549)
29,740.00	-200.0	(10,000)	(1,049)	(11,049)
29,690.00	-250.0	(12,500)	(1,049)	(13,549)

ที่มา: สายงานวิจัย บล. เอเชีย พลัส

คำนวณกำไรขาดทุนของ MINI GOLD FUTURES

นิลกองทุนรายย่อย				
(ค่าธรรมเนียม 98.10 บาท/สัญญา/ข้าง)				
ราคาปิด future	เปลี่ยนแปลง	กำไร (ขาดทุน)	ค่าธรรมเนียม+ VAT (บาท)	กำไร (ขาดทุน)สุทธิ
30,240.00	250.0	2,500	(210)	2,290
30,190.00	200.0	2,000	(210)	1,790
30,140.00	150.0	1,500	(210)	1,290
30,090.00	100.0	1,000	(210)	790
30,040.00	50.0	500	(210)	290
29,990.00	0.0	-	(210)	(210)
29,940.00	-50.0	(500)	(210)	(710)
29,890.00	-100.0	(1,000)	(210)	(1,210)
29,840.00	-150.0	(1,500)	(210)	(1,710)
29,790.00	-200.0	(2,000)	(210)	(2,210)
29,740.00	-250.0	(2,500)	(210)	(2,710)

ที่มา: สายงานวิจัย บล. เอเชีย พลัส