

ปรับลงโดยไม่มีเหตุอันควร .. สะสมหุ้นเพิ่ม

การปรับตัวลดลงแรงของ SET Index วานนี้ ดูเหมือนเป็นอาการ Panic Sell โดยไม่มีเหตุอันควร ทั้งนี้หากพิจารณาความกลัวในเรื่องการปรับขึ้นดอกเบี้ยแรงของ Fed พบว่า Fed Watch Tool ก็ไม่ได้แสดงผลที่ถูกคาดการณ์ว่าจะปรับขึ้นมากไปกว่าเดิม ในทางตรงข้ามสัดส่วนของคน que คิดว่า Fed จะปรับขึ้นดอกเบี้ย 0.75% กลับลดลงเล็กน้อย นอกจากนี้หากพิจารณาในส่วนของ Fund Flow ก็พบว่าต่างชาติยัง Net Buy เกือบ 2.6 พันล้านบาท แต่หากจะนับเป็นสัญญาณลบ ก็น่าจะเป็นการเปิด Short ใน Future ของต่างชาติที่อยู่ในระดับสูงต่อเนื่องในช่วง 2 วันทำการที่ผ่านมา ส่วนปัจจัยแวดล้อมทางพื้นฐานใหม่ๆ เรายังไม่มีประเด็นที่สร้างแรงกดดันต่อตลาดหุ้นเพิ่ม เชื่อว่า SET Index มีโอกาสติดตัวกลับ การปรับฐานลงมาแรงอย่างวันที่ผ่านมาควรถือเป็นโอกาสสะสมหุ้นเข้าพอร์ต

SET Index มีโอกาส Rebound กรอบ 1550 - 1576 จุด พอร์ตจำลองได้ Cut Loss หุ้น ASK และ HMPRO ได้เม็ดเงินเพิ่มเป็น 20% ให้เข้าซื้อ JMT และ CRC อย่างละ 10% หุ้น Top Pick เลือก CPN, CRC และ JMT

SUPPORT & RESISTANCE

แนวรับ 1,580 จุด

แนวต้าน 1,600 จุด

TOP PICKS

CPN FV@B 69.00

CRC FV@B 44.75

JMT FV@B 80.00

หุ้น 40 ตัว ใน SET100 ที่ RSI Oversold

Stock	RSI	Stock	RSI
1 CBG	12.12	21 STEC	25.25
2 MTC	15.70	22 SINGER	25.35
3 KCE	16.78	23 SUPER	25.40
4 BEC	18.76	24 JMART	25.47
5 COM7	19.73	25 PTT	25.72
6 SCC	20.16	26 KEX	25.85
7 SYNEX	20.84	27 MINT	26.05
8 TQM	20.86	28 BAM	26.06
9 SAWAD	21.09	29 TIDLOR	26.30
10 CPALL	21.38	30 SCGP	26.84
11 STGT	21.84	31 GPSC	26.93
12 BCH	22.97	32 BANPU	27.13
13 DOHOME	23.09	33 PTTGC	27.27
14 JMT	23.15	34 MEGA	27.98
15 HANA	23.20	35 BGRIM	28.33
16 BCPG	23.27	36 CPF	28.39
17 OSP	23.35	37 BTS	28.47
18 EGCO	23.48	38 VGI	28.88
19 RCL	23.54	39 RBF	28.90
20 TCAP	24.76	40 KBANK	29.57

ที่มา: SET / ฝ่ายวิจัย ASPS

RESEARCH DIVISION

บริษัทหลักทรัพย์ เอเชีย พลัส

เกศศักดิ์ ทวีระธรรม

นักวิเคราะห์ปัจจัยพื้นฐานด้านตลาดทุน และทางเทคนิค

เลขทะเบียนนักวิเคราะห์: 004132

กราด เตียรณปราโมทย์

นักวิเคราะห์ปัจจัยพื้นฐานด้านหลักทรัพย์

เลขทะเบียนนักวิเคราะห์: 075365

ภวิศ ภัทรภาพค์

นักวิเคราะห์ปัจจัยพื้นฐานด้านหลักทรัพย์

เลขทะเบียนนักวิเคราะห์: 117985

ตลาดหุ้น...หลังความกังวลเร่งขึ้นดอกเบี้ยลดลง

ตลาดหุ้นโลกบวยกแผงวานนี้ โดยเริ่มจากฝั่งสหรัฐฯปรับตัวเพิ่มขึ้นแรงราว 2.3% ถึง 2.7% ขณะที่ฝั่งยุโรปปรับตัวเพิ่มขึ้นในกรอบแคบราว 0.2% ถึง 0.8% เนื่องจากเกิดความผ่อนคลายความกังวลที่ธนาคารกลางต่าง ๆ จะเร่งดำเนินการนโยบายการเงินเชิงรุกเพื่อสกัดเงินเฟ้อ หลังตัวเลขทางเศรษฐกิจจ่อออกมาแยกว่าที่คาดการณ์ไว้

ผลตอบแทนตลาดหุ้นวานนี้

America

Index	Last	High	Low	Chg.	Chg. %	Time
Dow Jones	29,490.89	29,647.79	28,855.25	+765.38	+2.66%	19:15:55
S&P 500	3,678.43	3,698.35	3,604.93	+92.81	+2.59%	19:15:55
Nasdaq	10,815.43	10,875.46	10,577.89	+239.82	+2.27%	17:15:59
Small Cap 2000	1,709.05	1,717.29	1,671.62	+44.33	+2.66%	01:00:00

Europe

DAX	12,209.48	12,227.87	11,893.94	+95.12	+0.79%	11:55:00
FTSE 100	6,908.76	6,923.75	6,797.37	+14.95	+0.22%	11:35:00
CAC 40	5,794.15	5,804.27	5,654.44	+31.81	+0.55%	12:05:02
Euro Stoxx 50	3,342.17	3,348.45	3,259.75	+23.97	+0.72%	11:34:59

ที่มา: TNN, ฝ่ายวิจัย ASPS

สำหรับตัวเลขดัชนีภาคการผลิต (ISM Manufacturing PMI) ของสหรัฐฯ ล่าสุดร่วงลงจากระดับ 52.8 จุด ในเดือนส.ค. สู่ระดับ 50.9 จุด ในเดือน ก.ย. 65 ซึ่งถือว่าเป็นระดับต่ำสุดในรอบกว่า 2 ปี และยังต่ำกว่าที่คาดไว้ที่ระดับ 52.2 จุด ทั้งนี้การลดลงของตัวเลข PMI ดังกล่าวนี้อาจเกิดมาจากการหดตัวของคำสั่งซื้อใหม่และการหดตัวของการจ้างงาน

ISM Manufacturing PMI ของสหรัฐฯ

Time	Cur.	Imp.	Event	Actual	Forecast	Previous
Monday, October 3, 2022						
20:45	USD	★ ★ ☆	Manufacturing PMI (Sep)	52.0	51.8	51.5
21:00	USD	★ ★ ★	ISM Manufacturing PMI (Sep)	50.9	52.2	52.8

ที่มา: Investing.com, ฝ่ายวิจัย ASPS

ขณะที่ดัชนี Manufacturing PMI ของยุโรปในลดลงเช่นเดียวกัน โดยร่วงลงจากระดับ 49.6 ในเดือนส.ค. สู่ระดับ 48.4 ในเดือน ก.ย. 65 ซึ่งเป็นระดับต่ำที่สุดในรอบ 27 เดือน และต่ำกว่าที่คาดไว้ที่ระดับ 48.4 โดยมีสาเหตุหลักมาจากวิกฤตค่าครองชีพที่เพิ่มสูงขึ้นทำให้การใช้จ่ายของผู้บริโภคลดลง รวมถึงราคาพลังงานที่พุ่งสูงจนกระทบกับต้นทุนการผลิต นอกจากนี้ ดัชนี PMI ของยุโรปที่ร่วงลงต่ำกว่าระดับ 50 ยังเป็นการบ่งชี้ว่าภาคการผลิตของยุโรปกำลังอยู่ในภาวะหดตัว

Manufacturing PMI ของยุโรป

Time	Cur.	Imp.	Event	Actual	Forecast	Previous
Monday, October 3, 2022						
15:00	EUR	★ ★ ☆	Manufacturing PMI (Sep)	48.4	48.5	49.6

ที่มา: Investing.com, ฝ่ายวิจัย ASPS

จากตัวเลขทางเศรษฐกิจออกมาต่ำกว่าที่คาดการณ์ไว้ ทำให้คาดว่าธนาคารกลางต่างๆ มีโอกาสจะชะลอการเร่งปรับขึ้นอัตราดอกเบี้ย โดยหากพิจารณาแนวโน้มการปรับขึ้นดอกเบี้ย ทำให้ความน่าจะเป็นในการปรับขึ้นอัตราดอกเบี้ยครั้งหน้าลดลงเมื่อเทียบกับ วันประชุมครั้งที่ผ่านๆ มา โดยพิจารณาจาก FED Watch Tool

- วันที่ 22 ก.ย. 65 (หลัง Fed ประกาศขึ้นอัตราดอกเบี้ยเป็น 3.25%) การประชุมครั้งหน้ามีโอกาสสูงถึง 63.5% ที่ FED จะขึ้นดอกเบี้ยครั้งหน้า 0.75%
- ขณะที่ปัจจุบัน วันที่ 4 ต.ค. 65 (ผลการรายงานตัวเลขทางเศรษฐกิจของสหรัฐต่ำกว่าที่คาด) มีโอกาสเพียง 57.3% ที่ Fed จะขึ้นอัตราดอกเบี้ยครั้งหน้า 0.75%

วันที่ 22 ก.ย. 65 (หลัง Fed ประกาศขึ้นอัตราดอกเบี้ยเป็น 3.25%)

MEETING PROBABILITIES								
MEETING DATE	325-350	350-375	375-400	400-425	425-450	450-475	475-500	500-525
11/2/2022	0.0%	36.5%	63.5%	0.0%	0.0%			
12/14/2022	0.0%	0.0%	0.0%	33.7%	61.5%	4.7%	0.0%	0.0%

ที่มา: Fed Watch Tool, ฝ่ายวิจัย ASPS

วันที่ 4 ต.ค. 65 (ผลการรายงานตัวเลขทางเศรษฐกิจสหรัฐต่ำกว่าที่คาด)

MEETING DATE	300-325	325-350	350-375	375-400	400-425	425-450	450-475	475-500
11/2/2022	0.0%	0.0%	42.7%	57.3%	0.0%	0.0%		
12/14/2022	0.0%	0.0%	0.0%	2.9%	43.7%	53.4%	0.0%	0.0%

ที่มา: Fed Watch Tool, ฝ่ายวิจัย ASPS

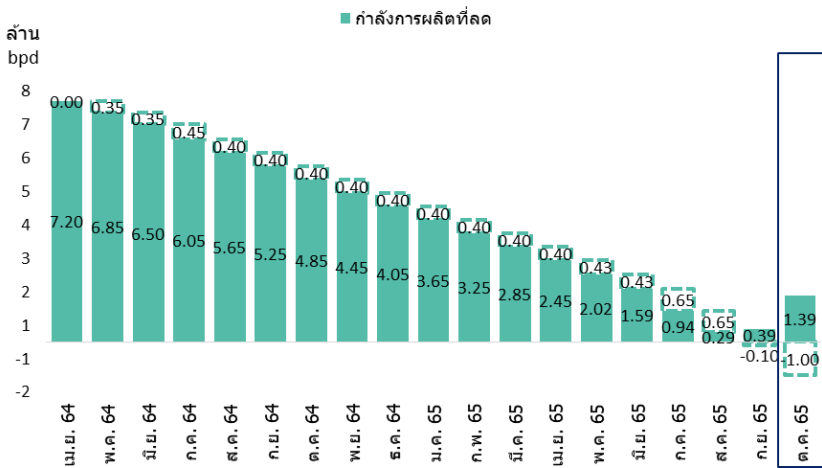
สรุป ผลการรายงานตัวเลขทางเศรษฐกิจของสหรัฐและยุโรปที่ออกมาต่ำกว่าที่คาด และมีแนวโน้มลดลงต่อเนื่อง บ่งชี้ถึงเศรษฐกิจกำลังอยู่ในภาวะชะลอตัว ซึ่งอาจทำให้ธนาคารกลางๆ ผ่อนคลายการดำเนินนโยบายการเงินเชิงรุกเพื่อสกัดเงินเฟ้อ และอาจทำให้ตลาดหุ้นกลับฟื้นตัวได้

ราคาน้ำมันดิบยังพุ่งต่อ พุง SET INDEX ให้ผ่นผวนต่ำกว่าประเทศอื่นๆ

สัญญาน้ำมันดิบล่วงหน้า WTI และ Brent พุ่งขึ้นราว 4% - 5% จนอยู่ระดับ 83 และ 88 ดอลลาร์สหรัฐฯ ตามลำดับ ดังรูปด้านล่าง ขานรับคาดการณ์การประชุมของกลุ่มประเทศผู้ส่งออกน้ำมันและพันธมิตร(OPEC+) ซึ่งจัดประชุม 5 ต.ค.65 นี้ โดยประชุมดังกล่าว จะมีการหารือเรื่องแนวโน้มการปรับลดปริมาณการผลิตน้ำมันลง โดยก่อนหน้านี้ทางโอเปกมองปริมาณการผลิตกำลังการผลิตที่ 500,000 บาร์เรลถึง 1 ล้านบาร์เรลต่อวันเท่านั้น แต่ล่าสุดทางโอเปกพลัสกำลังจะพิจารณาการลดกำลังการผลิตเพิ่มขึ้นเป็นมากกว่า 1 ล้านบาร์เรลต่อวันเพื่อหนุนราคาน้ำมันในตลาด

ในช่วงปี 2563-2564 OPEC มีมติลดกำลังการผลิตเช่นกันเพื่อแก้ปัญหาราคาน้ำมันตกต่ำเช่นกัน โดยก.ค.63 ปรับลด 9.6 ล้านบาร์เรลต่อวัน ส.ค.63-ธ.ค.63 ปรับลด 7.7 ล้านบาร์เรลต่อวัน และในช่วงไตรมาส 1 ของปี 64 ปรับลดกำลังการผลิตราว 7 ล้านบาร์เรลต่อวัน ทำให้ราคาน้ำมันดิบ Brent ในช่วงเวลาดังกล่าว ปรับขึ้น 62% ดังนี้ไตรมาสที่ 4 นี้ หาก OPEC+ มีมติลดกำลังการผลิตจริง คาดว่าราคาน้ำมันดิบมีแนวโน้มเพิ่มขึ้นได้แก่เช่นในอดีต

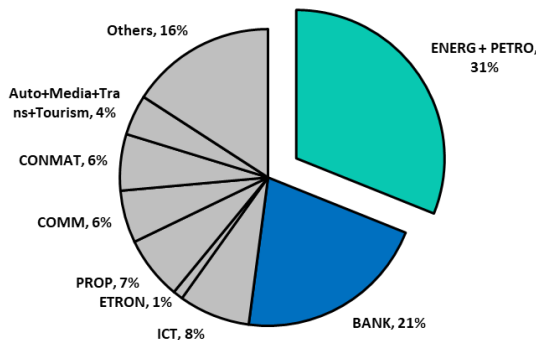
กำลังการผลิตที่ลดลงของ OPEC +



ที่มา: Bloomberg, ฝ่ายวิจัย ASPS

ขณะที่ในมุมของ SET Index คาดแกว่งผันผวนน้อยกว่าตลาดหุ้นอื่นๆ เนื่องจากในภาวะปกติกำไรบริษัทจดทะเบียนของกลุ่มพลังงาน+ปิโตร มีสัดส่วนสูงถึง 31% ของกำไรบริษัทจดทะเบียนทั้งหมด ซึ่งหากราคาน้ำมันดิบปรับขึ้นอย่างต่อเนื่อง ถือเป็น Sentiment บวกต่อตลาดหุ้นไทยเช่นกัน สะท้อนจากในไตรมาส 2 ที่ราคาน้ำมันดิบปรับขึ้นจนอยู่ระดับ 120 ดอลลาร์สหรัฐฯ ผลักดันให้กำไรบริษัทจดทะเบียนทั้งหมดในไตรมาส 2 สูงสุดเป็นประวัติการณ์ที่ระดับ 3.49 แสนล้านบาท

สัดส่วนกำไรในภาวะปกติของ SET Index



ที่มา: Bloomberg, ฝ่ายวิจัย ASPS

สรุป ประเด็น OPEC+ ปรับลดกำลังการผลิต 1 ล้านบาร์เรลต่อวันจริง หนูนราคา น้ำมันดิบปรับขึ้นแรง เป็น Sentiment ที่ดีต่อ SET Index ช่วงสั้น มีสัดส่วนหุ้นพลังงาน-ปิโตร ราว 1 ใน 3 ของหุ้นทั้งตลาด แนะนำแก๊งกำไร PTT PTTEP TOP

ในเชิง QUANT ตลาดหุ้นไทยลงลึก...แต่ก็น่าสะสมเพื่อหวังผลระยะ 2 – 3 เดือน

ตลาดหุ้นไทยผันผวนปรับฐานลงแรง 31.46 จุด หรือ -1.98% ส่วนหนึ่งเกิดจากการเร่งปิดสถานะ Single Stock Future มากสุดในรอบ 3 เดือน อย่างไรก็ตาม SET Index ลงลึกจนระดับ RSI (14 วัน) เหลือเพียง 26.49 หรือ เข้าเขต Oversold (ต่ำกว่า 30) เป็นครั้งที่ 4 ในปีนี้ อีกทั้งหากดูหุ้นใน SET100 ยังเป็นการเข้าเขต Oversold ถึง 40 ใน 100 บริษัท

SET Index RSI 14 วัน Oversold



ที่มา: efin, ฝ่ายวิจัย ASPS

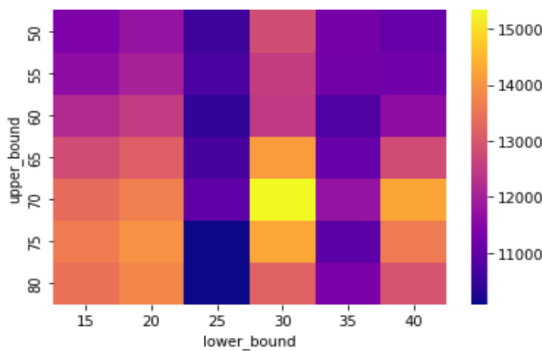
หุ้น 40 ตัว ใน SET100 ที่ RSI Oversold

Stock	RSI	Stock	RSI
1 CBG	12.12	21 STEC	25.25
2 MTC	15.70	22 SINGER	25.35
3 KCE	16.78	23 SUPER	25.40
4 BEC	18.76	24 JMART	25.47
5 COM7	19.73	25 PTT	25.72
6 SCC	20.16	26 KEX	25.85
7 SYNEX	20.84	27 MINT	26.05
8 TOM	20.86	28 BAM	26.06
9 SAWAD	21.09	29 TIDLOR	26.30
10 CPALL	21.38	30 SCGP	26.84
11 STGT	21.84	31 GPSC	26.93
12 BCH	22.97	32 BANPU	27.13
13 DOHOME	23.09	33 PTTGC	27.27
14 JMT	23.15	34 MEGA	27.98
15 HANA	23.20	35 BGRIM	28.33
16 BCPG	23.27	36 CPF	28.39
17 OSP	23.35	37 BTS	28.47
18 EGCO	23.48	38 VGI	28.88
19 RCL	23.54	39 RBF	28.90
20 TCAP	24.76	40 KBANK	29.57

ที่มา: SET, ฝ่ายวิจัย ASPS

ฝ่ายวิจัยเชื่อว่าการปรับฐานที่ลึกเกินไปถือเป็นจังหวะในการสะสม ซึ่งสอดคล้องจากการวิเคราะห์เชิงปริมาณ มีการลองหา Optimize จุดซื้อขาย SET ผ่านคู่ RSI ต่ำ (ช่วง 15 – 40) ไปสูง (ช่วง 50 – 80) ได้กลุ่มตัวอย่างทั้งหมด 42 กลุ่ม ในข้อมูลช่วง 2020 – ก.ย. 2022 ผลลัพธ์ที่ได้ คือ “หากซื้อ SET Index RSI ต่ำ (ช่วง 15 – 40) และไปขายที่ RSI สูง (ช่วง 50 – 80) ได้ผลตอบแทนเฉลี่ยเป็นบวกทุกรอบ

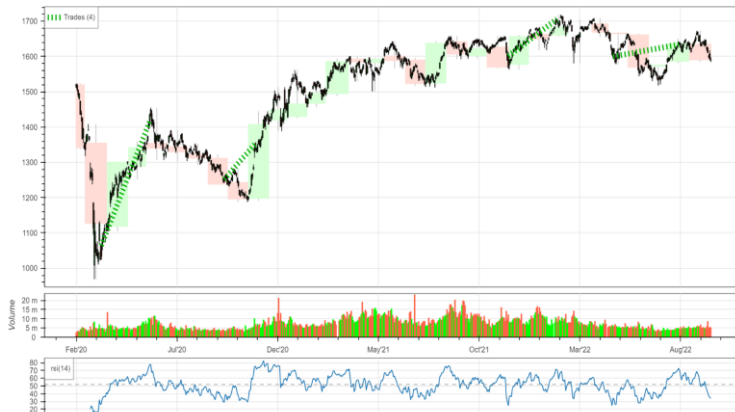
ผลลัพธ์การหา Optimize จุดซื้อขาย SET ผ่านคู่ RSI ต่ำไปสูง (42 กลุ่มตัวอย่าง เริ่มต้นเริ่มต้น 1 หมื่นบาท)



ที่มา: SET, ฝ่ายวิจัย ASPS

และผลตอบแทนที่ Optimize ที่สุด เกิดจากกลุ่มตัวอย่าง ซื้อ SET เวลา RSI ตัดกลับมาเหนือ 30 และขายตอนตัดที่ 70 เกิดช่วงซื้อขายทั้งหมด 4 รอบ ได้ผลตอบแทนเฉลี่ย 11.85% และเป็นบวกทั้ง 4 รอบ แต่หากนับเฉพาะ 3 รอบท้ายจะได้ผลตอบแทน 5.58% และมีระยะเวลาซื้อขายต่อรอบ 73 วัน

เชิง Quant RSI คู่ Optimize สุด คือ จุดซื้อ 30 จุดขาย 70 ผลตอบแทนเฉลี่ย 11.85% ต่อรอบ



EntryBar	ExitBar	EntryPrice	ExitPrice	PnL	ReturnPct	EntryTime	ExitTime	Duration
25	73	1064.329956	1416.719971	3171.510132	0.331091	2020-03-24	2020-06-05	73 days
147	178	1251.670044	1353.650024	1019.799805	0.081475	2020-09-25	2020-11-11	47 days
429	477	1601.520020	1705.729980	833.679688	0.065069	2021-11-30	2022-02-10	72 days
533	598	1599.979980	1633.650024	303.030396	0.021044	2022-05-10	2022-08-17	99 days

ที่มา: SET, ฝ่ายวิจัย ASPS

สรุปจากผลการทดสอบระดับ RSI ที่เหมาะสมในเชิงปริมาณ ทำให้เชื่อว่า หุ้นไทยที่ระดับนี้เริ่มน่าสะสม เพื่อหวังผลตอบแทนที่คาดหวัง 5 - 11% ในระยะ 2 - 3 เดือนข้างหน้า

ฝ่ายวิจัยทำการคัดกรองหาหุ้นพื้นฐานเด่นเริ่มน่าทยอยสะสมหวังผลในระยะ 2 - 3 เดือนที่ราคาเฉลี่ย แนวโน้มกำไรปีหน้าเติบโต ผ่านเงื่อนไขต่างๆดังนี้

1. หุ้นพื้นฐาน (Upside สูง)
2. ลงลึก (RSI 14 วันเข้าเขต Oversold)
3. แนวโน้มกำไรปีหน้าเติบโต (EPS Growth 66F >0)

หุ้นเด่นเริ่มน่าทยอยสะสม หวังผลในระยะ 2 - 3 เดือน

Company	Sector	Recommendation	Last Price (03/10/2022)	FairValue	Upside	EPS Growth 23F	RSI (14 Day)
TIDLOR	FIN	BUY	26.25	42.00	60.0%	25%	26.3
COM7	COMM	BUY	27.50	44.00	60.0%	20%	19.7
BAM	FIN	BUY	16.00	24.00	50.0%	10%	26.1
KCE	ETRON	BUY	42.00	63.00	50.0%	26%	16.8
PTTGC	PETRO	BUY	41.50	61.00	47.0%	85%	27.3
CBG	FOOD	BUY	83.00	121.00	45.8%	24%	12.1
SAWAD	FIN	BUY	41.25	60.00	45.5%	12%	21.1
MINT	FOOD	BUY	26.25	38.00	44.8%	671%	26.0
JMART	ICT	BUY	44.00	63.60	44.5%	28%	25.5
BEC	MEDIA	BUY	10.20	14.50	42.2%	39%	18.8
BGRIM	ENERG	BUY	32.75	44.00	34.4%	250%	28.3
CPF	FOOD	BUY	24.20	32.00	32.2%	10%	28.4
SCC	CONMAT	BUY	320.00	420.00	31.3%	23%	20.2
CPALL	COMM	BUY	54.25	71.00	30.9%	33%	21.4
GPSC	ENERG	BUY	61.25	80.00	30.6%	54%	26.9
STEC	CONS	BUY	11.30	14.50	28.3%	37%	25.3
KBANK	BANK	BUY	140.50	180.00	28.1%	8%	29.6
JMT	FIN	BUY	64.25	80.00	24.5%	42%	23.2
SCGP	PKG	BUY	51.00	61.50	20.6%	18%	26.8

ที่มา: SET, ฝ่ายวิจัย ASPS

จากกลุ่มหุ้นดังกล่าวฝ่ายวิจัยฯ ชื่นชอบ JMT, TIDLOR, CBG, BGRIM, GPSC, STEC, KBANK

ANTI-CORRUPTION PROGRESS INDICATOR

คำอธิบายผลการประเมินแต่ละระดับ

ระดับที่ 1 มีนโยบาย (Committed)

มีคำมั่นหรือมติคณะกรรมการในเรื่องการดำเนินธุรกิจที่จะไม่มีส่วนเกี่ยวข้องกับการทุจริตและการดูแลให้บริษัทปฏิบัติตามกฎหมายที่เกี่ยวข้อง

ระดับที่ 2 ประกาศเจตนารมณ์ (Declared)

มีการประกาศเจตนารมณ์เข้าเป็นแนวร่วมปฏิบัติของภาคเอกชนไทยในการต่อต้านการทุจริต (CAC) หรือโครงการต่อต้านทุจริตที่กำหนดให้องค์กรต้องมีกระบวนการในทำนองเดียวกัน

ระดับที่ 3 มีมาตรการป้องกัน (Established)

มีมาตรการป้องกัน การประเมินความเสี่ยง การสื่อสารและฝึกอบรมแก่พนักงาน รวมทั้งการดูแลให้มีการดำเนินการและการทบทวนความเหมาะสมของมาตรการอย่างสม่ำเสมอ

ระดับที่ 4 ได้รับการรับรอง (Certified)

มีการสอบทานจากคณะกรรมการตรวจสอบหรือผู้สอบบัญชีที่สำนักงาน ก.ล.ต. ให้ความเห็นชอบ และได้รับการรับรองหรือผ่านการตรวจสอบเพื่อให้ความเชื่อมั่นอย่างเป็นอิสระจากหน่วยงานภายนอก (เช่น CAC)

ระดับที่ 5 ขยายผลสู่ผู้ที่เกี่ยวข้อง (Extended)

มีการขยายผลการดำเนินนโยบายต่อต้านการทุจริตสู่ผู้ที่เกี่ยวข้องในห่วงโซ่อุปทาน และการเปิดเผยข้อมูลเกี่ยวกับกรณีทุจริตที่เกิดขึ้นเปิดเผยบ้างแต่ไม่มีนโยบายที่ชัดเจน

ไม่เปิดเผยหรือไม่มีนโยบาย

CG SCORE: การจัดอันดับบรรษัทภิบาล

คำอธิบายผลการประเมินแต่ละระดับ

ระดับคะแนน 5 (90-100) : ดีเลิศ



ระดับคะแนน 4 (80-89) : ดีมาก



ระดับคะแนน 3 (70-79) : ดี



NR. : ไม่ปรากฏชื่อในรายงาน CGR

"Disclaimer: การเปิดเผย (ก) ผลสำรวจในเรื่องการกำกับดูแลกิจการ (Corporate Governance Report) ที่จัดทำโดยสมาคมส่งเสริมสถาบันกรรมการบริษัทไทย (IOD) และ (ข) ผลการประเมินดัชนีชี้วัดความดีความชอบในการป้องกันการมีส่วนเกี่ยวข้องกับการทุจริตคอร์รัปชัน (Anti-Corruption Progress Indicators) ที่จัดทำโดยสถาบันที่เกี่ยวข้อง ซึ่งมีการเปิดเผยโดยสำนักงานคณะกรรมการกำกับหลักทรัพย์และตลาดหลักทรัพย์นี้ เป็นการสำรวจและประเมินโดยสมาคมหรือสถาบันที่เกี่ยวข้องจากข้อมูลที่ได้รับจากบริษัทจดทะเบียนตามที่บริษัทจดทะเบียนได้ระบุใน (ก) แบบแสดงข้อมูลตามหลักเกณฑ์ Corporate Governance Report of Thai Listed Companies (CGR) ประจำปี และ (ข) แบบแสดงข้อมูลเพื่อการประเมิน Anti-Corruption ซึ่งได้อ้างอิงข้อมูลจากแบบแสดงรายการข้อมูลประจำปี (แบบ 56-1) รายงานประจำปี (แบบ 56-2) หรือในเอกสารหรือรายงานอื่นที่เกี่ยวข้องของบริษัทจดทะเบียนนั้น แล้วแต่กรณี โดยเป็นการสำรวจและประเมินจากข้อมูลของบริษัทจดทะเบียนที่มีการเปิดเผยต่อสาธารณะ และเป็นข้อมูลที่ผู้ลงทุนทั่วไปสามารถเข้าถึงได้ และเป็นการดำเนินการตามนโยบายของสำนักงานคณะกรรมการกำกับหลักทรัพย์และตลาดหลักทรัพย์

ทั้งนี้ ผลการสำรวจหรือผลการประเมินดังกล่าวเป็นการนำเสนอในมุมมองของ IOD หรือสถาบันที่เกี่ยวข้องซึ่งเป็นบุคคลภายนอก โดยมีได้เป็นการประเมินการปฏิบัติของบริษัทจดทะเบียนในตลาดหลักทรัพย์แห่งประเทศไทย และมีได้ใช้ข้อมูลภายในเพื่อการประเมินแต่อย่างใด

เนื่องจากผลสำรวจหรือผลการประเมินดังกล่าวเป็นเพียงผลสำรวจหรือผลการประเมิน ณ วันที่ปรากฏในผลสำรวจหรือผลการประเมินเท่านั้น ดังนั้น ผลสำรวจหรือผลการประเมินจึงอาจเปลี่ยนแปลงได้ภายหลังวันดังกล่าว หรือเมื่อข้อมูลที่เกี่ยวข้องมีการเปลี่ยนแปลง ทั้งนี้ บริษัทหลักทรัพย์ [ม] มิได้ยืนยัน ตรวจสอบ หรือรับรองความถูกต้องครบถ้วนของผลสำรวจหรือผลการประเมินดังกล่าวแต่อย่างใด"

CG SCORE: การจัดอันดับบริษัทกษา



AAV	AUCT	BRR	CPF	EPG	HANA	KKP	METCO	NYT	PR9	S	SE-ED	SST	THANI	TQM	U
ADVANC	AWC	BTS	CPI	ETC	HARN	KSL	MFEC	OISHI	PREB	S&J	SELIC	STA	THCOM	TRC	UAC
AF	AYUD	BTW	CPN	FPI	HMPRO	KTB	MINT	OR	PRG	SAAM	SENA	STEC	THG	TRU	UBIS
AH	BAFS	BWG	CRC	FPT	ICC	KTC	MANO	ORI	PRM	SABINA	SENAJ	STI	THIP	TRUE	UV
AIRA	BANPU	CENTEL	CSS	FSMART	ICHI	LALIN	MOONG	OSP	PROUD	SAMART	SHR	SUN	THRE	TSC	VGI
AKP	BAY	CFRESH	DDD	GBX	III	LANNA	MSC	OTO	PSH	SAMTEL	SIRI	SUSCO	THREL	TSR	VIH
AKR	BBL	CHEWA	DELTA	GC	ILINK	LH	MST	PAP	PSL	SAT	SIS	SUTHA	TIPI	TST	WACOAL
ALT	BCP	CHO	DEMCO	GCAP	ILM	LHFG	MTC	PCSGH	PTG	SC	SITHAI	SVI	TIPCO	TSTH	WAVE
AMA	BCPG	CIMBT	DRT	GFPT	INTUCH	LIT	MVP	PDG	PTT	SCB	SMK	SYMC	TISCO	TTA	WHA
AMATA	BDMS	CK	DTAC	GGC	IP	LPN	NCL	PDJ	PTTEP	SCC	SMPC	SYNTEC	TK	TTB	WHAUP
AMATAV	BEM	CKP	DUSIT	GLAND	IRPC	MACO	NEP	PG	PTTGC	SCCC	SNC	TACC	TKT	TTCL	WICE
ANAN	BGC	CM	EA	GLOBAL	ITEL	MAJOR	NER	PHOL	PYLON	SCG	SONIC	TASCO	TMT	TTW	WINNER
AOT	BGRIM	CNT	EASTW	GPI	IVL	MAKRO	NKI	PLANB	Q-CON	SCGP	SPALI	TCAP	TNDT	TU	ZEN
AP	BIZ	COM7	ECF	GPSC	JWD	MALEE	NOBLE	PLANET	QH	SCM	SPI	TEAMG	TNITY	TVDH	
ARIP	BKI	COMAN	ECL	GRAMMY	K	MBK	NSI	PLAT	QTC	SDC	SPRC	TFMAMA	TOA	TVI	
ARROW	BOL	COTTO	EE	GULF	KBANK	MC	NVD	PORT	RATCH	SEAFCO	SPVI	TGH	TOP	TVO	
ASP	BPP	CPALL	EGCO	GUNKUL	KCE	MCOT	NWR	PPS	RS	SEAOIL	SSSC	THANA	TPBI	TWPC	



2S	APCS	BEYOND	CMC	ESSO	HTC	JMART	LHK	NBC	PMTA	RT	SGF	SRICHA	TIGER	TRT	WP
7UP	APURE	BFIT	COLOR	ESTAR	HYDRO	JMT	LOXLEY	NCAP	PPP	RWI	SIAM	SSC	TITLE	TSE	XO
ABICO	AQUA	BJC	CPL	ETE	ICN	KBS	LRH	NCH	PPPM	S11	SINGER	SSF	TKN	TVT	XPG
ABM	ASAP	BJCHI	CPW	FE	IFS	KCAR	LST	NETBAY	PRIME	SA	SKE	STANLY	TKS	TWP	YUASA
ACE	ASEFA	BLA	CRD	FLOYD	IMH	KEX	M	NEX	PRIN	SAK	SKN	STGT	TM	UEC	
ACG	ASIA	BR	CSC	FN	IND	KGI	MATCH	NINE	PRINC	SALEE	SKR	STOWER	TMC	UMI	
ADB	ASIAN	BROOK	CSP	FNS	INET	KIAT	MBAX	NRF	PSG	SAMCO	SKY	STPI	TMD	UOBKH	
AEONTS	ASIMAR	CBG	CWT	FORTH	INSET	KISS	MEGA	NTV	PSTC	SANKO	SLP	SUC	TMI	UP	
AGE	ASK	CEN	DCC	FSS	INSURE	KOOL	META	OCC	PT	SAPPE	SMIT	SWC	TMLL	UPF	
AHC	ASN	CGH	DCON	FTE	IRC	KTIS	MFC	OGC	PTECH	SAWAD	SMT	SYNEX	TNL	UPOIC	
AIT	ATP30	CHARAN	DHOUSE	FVC	IRCP	KUMWEL	MGT	PATO	QLT	SCI	SNP	TAE	TNP	UTP	
ALL	B	CHAYO	DOD	GEL	IT	KUN	MICRO	PB	RBF	SCN	SO	TAKUNI	TOG	VCOM	
ALLA	BA	CHG	DOHOME	GENCO	ITD	KWC	MILL	PICO	RCL	SCP	SORKON	TCC	TPA	VL	
ALUCON	BAM	CHOTI	DV8	GJS	J	KWM	MITSIB	PIMO	RICHY	SE	SPA	TCMC	TPAC	VPO	
AMANAH	BC	CHOW	EASON	GYT	JAS	L&E	MK	PJW	RML	SFLEX	SPC	TEAM	TPCS	VRANDA	
AMARIN	BCH	CI	EFORL	HEMP	JCK	LDC	MODERN	PL	ROUNA	SFP	SPCG	TFG	TPS	WGE	
APCO	BEC	CIG	ERW	HPT	JCKH	LEO	MTI	PM	RPC	SFT	SR	TFI	TRITN	WIK	



A	AS	BROCK	CMAN	EP	HUMAN	KASET	M-CHAI	NNCL	PRAKIT	SGP	SQ	TNH	TTI	WIN	
AI	AU	BSBM	CMO	F&D	IHL	KCM	MCS	NOVA	PRAPAT	SICT	SSP	TNR	TYCN	WORK	
AIE	B52	BSM	CMR	FMT	IIG	KK	NDX	PRECHA	SIMAT	STAR	STARK	TOPP	UKEM	WPH	
AJ	BEAUTY	BTNC	CPT	GIFT	INGRS	KKC	MJD	NUSA	PTL	SISB	STC	TPCH	UMS	YGG	
ALPHAX	BGT	BYD	CRANE	GLOCON	INOX	KWI	MORE	PAF	RJH	SK	SUPER	THPFL	UNIQU	ZIGA	
AMC	BH	CAZ	CSR	GREEN	JAK	KYE	MUD	PF	RP	SMART	SVOA	TPIP	UPA		
APP	BIG	CCP	D	GSC	JR	LEE	NC	PK	RPH	SOLAR	TC	TPLAS	UREKA		
AO	BLAND	CGD	EKH	GTB	JTS	LPH	NDR	PLE	RSP	SPACK	TCCC	TPOLY	VIBHA		
ARIN	BM	CITY	EMC	HTECH	JUBILE	MATI	NFC	PPM	SABUY	SPG	THMUI	TQR	W		

Anti-corruption Progress Indicator

ได้รับการรับรอง

2S	AYUD	BSBM	CPN	FPI	HENG	KBS	MATCH	NOBLE	PM	QH	SE-ED	SSF	THANI	TPCS	UOBKH
7UP	B	BTS	CRC	FPT	HMPRO	KCAR	MBAX	NOK	PPP	QLT	SELIC	SSP	THCOM	TPP	UPF
ADVANC	BAFS	BWG	CSC	FSMART	HTC	KCE	MBK	NSI	PPPM	QTC	SENA	SSSC	THIP	TRU	UV
AF	BAM	CEN	DCC	FSS	ICC	KGI	MC	NWR	PPS	RATCH	SGP	SST	THRE	TRUE	VGI
AI	BANPU	CENTEL	DELTA	FTE	ICHI	KKP	MCOT	OCC	PR9	RML	SINGER	STA	THREL	TSC	VIH
AIE	BAY	CFRESH	DEMCO	GBX	IFS	KSL	META	OGC	PREB	RWI	SIRI	STGT	TIDLOR	TSTE	WACOAL
AIRA	BBL	CGH	DIMET	GC	III	KTB	MFC	ORI	PRG	S&J	SITHAI	STOWER	TIPCO	TSTH	WHA
AJ	BCH	CHEWA	DRT	GCAP	ILINK	KTC	MFEC	PAP	PRINC	SAAM	SKR	SUSCO	TISCO	TTA	WHAUP
AKP	BCP	CHOTI	DTAC	GEL	INET	KWI	MILL	PATO	PRM	SABINA	SMIT	SVI	TKS	TTB	WICE
AMA	BCPG	CHOW	DUSIT	GFPT	INSURE	L&E	MINT	PB	PROS	SAPPE	SMK	SYMC	TKT	TTCL	WIK
AMANAH	BE8	CIG	EA	GGC	INTUCH	LANNA	MONO	PCSGH	PSH	SAT	SMPC	SYNTEC	TMILL	TU	XO
AMATA	BEC	CIMBT	EASTW	GJS	IRC	LH	MOONG	PDG	PSL	SC	SNC	TAE	TMT	TVDH	YUASA
AMATAV	BEYOND	CM	EGCO	GPI	IRPC	LHFG	MSC	PDJ	PSTC	SCB	SNP	TAKUNI	TNITY	TVI	ZEN
AP	BGC	CMC	EP	GPSC	ITEL	LHK	MST	PG	PT	SCC	SORKON	TASCO	TNL	TVO	ZIGA
APCS	BGRIM	COM7	EPG	GSTEEL	IVL	MTC	PHOL	PTG	SCCC	SPACK	SPACK	TCAP	TNP	TWPC	
AS	BKI	COTTO	ERW	GULF	JKN	LRH	MTI	PK	PTT	SCG	SPALI	TCMC	TNR	U	
ASIAN	BLA	CPALL	ESTAR	GUNKUL	JR	M	NBC	PL	PTTEP	SCGP	SPAL	TCG	TOG	UBE	
ASK	BPP	CPF	ETE	HANA	K	MAJOR	NEP	PLANB	PTTGC	SCM	SPI	TFI	TOP	UBIS	
ASP	BROOK	CPI	FE	HARN	KASET	MAKRO	NINE	PLANET	PYLON	SCN	SPRC	TFMAMA	TOPP	UEC	
AWC	BRR	CPL	FNS	HEMP	KBANK	MALEE	NKI	PLAT	Q-CON	SEAOIL	SRICHA	TGH	TPA	UKEM	

ประกาศเจตนา

AH	B52	CPW	ECF	FLOYD	J	KEX	NCAP	OR	SAK	SUPER	TMI	VARO			
ALT	CH	DDD	EKH	GLOBAL	JMART	KUMWEL	NOVA	PIMO	SIS	SVT	TQM	VIBHA			
APCO	CI	DHOUSE	ETC	ILM	JMT	LDC	NRF	PLE	SSS	TKN	TRT	W			
ASW	CPR	DOHOME	EVER	INOX	JTS	MEGA	NUSA	RS	STECH	TMD	TSI	WIN			