

1 พฤศจิกายน 2565

### SET50 FUTURES:

คาด SET50 แกว่งออกข้างเพื่อรอความชัดเจนผลประชุม FED แต่ Downside ไม่มาก แนะนำ Trading S50Z22 ในกรอบ 973-983 จุดและ Long กรอบล่าง

### SET50 OPTION:

สถานะ Long S50Z22C950 ที่ 25 จุด ปัจจุบันกำไร 11 จุด แนะนำถือต่อขยับเป้า 42 จุด (SET50 = 983) และเลื่อน Stop Profit ที่ 35 จุดเพื่อ Lock กำไร 10 จุด คาด SET50 พักตัวแต่ Downside จำกัด

### SINGLE STOCK FUTURES:

แนะนำถือ Long CRCZ22 ทุน 40.50 บาท ปัจจุบันกำไร 48% เป้าทำกำไร 43.00 บาท และ Lock กำไร 40% ที่ 41.75 บาท ผลประกอบการอยู่ในโหมดฟื้นตัว

แนะนำรอ Long BBLZ22 บริเวณ 144 บาท เป้าทำกำไร 146 บาท และ Cut Loss 1 บาท หนุนจากผลประกอบการที่ฟื้นตัวและได้ประโยชน์จากแนวโน้มดอกเบี้ยขาขึ้น

### GOLD FUTURES:

เพื่อรอดูผลประชุมเฟด จึงแนะนำ Trading GFZ22 ที่ 29290-29830 บาท (\$1620-1650) และ รอ Long กรอบล่าง คาด Downside เริ่มจำกัด พร้อม cut loss 100 บาทจากทุน

SET50 Index Futures / Option	P.3
Single Stock Futures	P.6
Gold Futures	P.8

\* ภายใต้สภาวะที่ตลาดเผชิญกับความผันผวนสูง ทำให้การปรับกลยุทธ์ใน Derivative Talk ต้องดำเนินการได้อย่างรวดเร็วขึ้น ฝ่ายวิจัย จึงเพิ่มช่องทางติดตามคำแนะนำกลยุทธ์การซื้อขายระหว่างวันทำการผ่าน 2 ช่องทาง เพื่อให้นักลงทุนสามารถปรับเปลี่ยนกลยุทธ์ ได้มีประสิทธิภาพมากยิ่งขึ้น คือ

\* แอปพลิเคชัน “ASP Smart”



\* Telegram “Asia plus group”

Follow now



Asia Plus Group

### RESEARCH DIVISION

บริษัทหลักทรัพย์ เอเชีย พลัส

เกิดศักดิ์ ทวีธีระ-สสส

นักวิเคราะห์ปัจจัยพื้นฐานด้านตลาดทุน และทางเทคนิค  
เลขทะเบียนนักวิเคราะห์: 004132

ประสิทธิ์ รัตนกิจกมล, CISA, CFA

นักวิเคราะห์ปัจจัยพื้นฐานด้านตลาดทุน และด้านเทคนิค  
เลขทะเบียนนักวิเคราะห์: 025917

นवलพรรณ น้อยรัชชกร

นักวิเคราะห์ปัจจัยพื้นฐานด้านตลาดทุน และด้านเทคนิค  
เลขทะเบียนนักวิเคราะห์: 019994

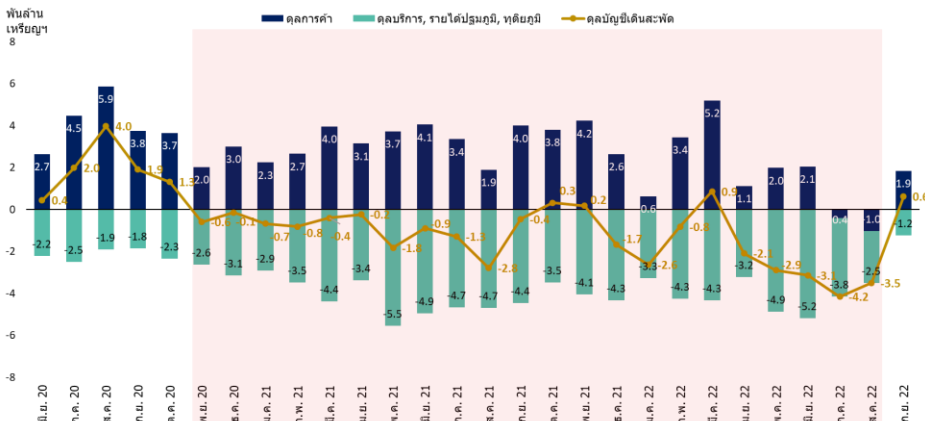
ชาญชัย พันพานานกิจ

นักวิเคราะห์ปัจจัยพื้นฐานด้านตลาดทุน และทางเทคนิค  
เลขทะเบียนนักวิเคราะห์: 064045

ธนัฐธ เกิดนตร

ผู้ช่วยนักวิเคราะห์

### ดุลบัญชีเดินสะพัดพลิกมาเป็นบวกในรอบ 6 เดือน



ที่มา : ธปท.



### สถานะของนักลงทุน

#### All Futures Long(Short) Position : Contract

#### Accumulated Long(Short)

	Long	Short	Net	2 Days	1 Weeks	1 Months
Institution	129,970	137,546	-7,576	-13,839	-25,960	24,369
Foreign	129,132	121,574	7,558	35,680	102,612	35,570
Retail	228,443	228,425	18	-21,841	-76,652	-59,939

#### SET50 Futures Long(Short) Position : Contract

#### Accumulated Long(Short)

	Long	Short	Net	2 Days	1 Weeks	1 Months
Institution	45,567	41,028	4,539	2,321	1,941	2,360
Foreign	101,332	85,758	15,574	44,963	84,279	8,571
Retail	81,123	101,236	-20,113	-47,284	-86,220	-10,931

#### Single Stock Futures Long(Short) Position : Contract

#### Accumulated Long(Short)

	Long	Short	Net	2 Days	1 Weeks	1 Months
Institution	54,964	63,650	-8,686	-15,402	-25,208	44,285
Foreign	7,568	11,511	-3,943	-1,630	19,905	11,321
Retail	70,914	58,285	12,629	17,032	5,303	-55,606

#### Metal Futures Long(Short) Position : Contract

#### Accumulated Long(Short)

	Long	Short	Net	2 Days	1 Weeks	1 Months
Institution	2,603	3,235	-632	-831	1,373	-1,478
Foreign	19,770	23,881	-4,111	-8,058	-2,085	2,080
Retail	25,128	20,385	4,743	8,889	712	-602

#### Call Option Long(Short) Position : Contract

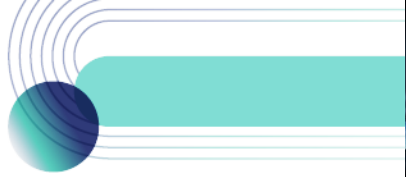
#### Accumulated Long(Short)

	Long	Short	Net	2 Days	1 Weeks	1 Months
Institution	184	336	-152	-128	-246	973
Foreign	308	195	113	379	866	2,313
Retail	3,474	3,435	39	-251	-620	-3,286

#### Put Option Long(Short) Position : Contract

#### Accumulated Long(Short)

	Long	Short	Net	2 Days	1 Weeks	1 Months
Institution	129	569	-440	-528	1,153	6,327
Foreign	106	166	-60	45	-242	9,001
Retail	5,785	5,285	500	483	543	-14,064



### SET50 OVERVIEW

การรายงาน GDP 3Q65 ของยุโรปวานนี้ขยายตัว 2.1%yoy ชะลอลงจากไตรมาสก่อนที่ขยายตัว 4.3%yoy ขณะที่เงินเฟ้อในเดือน ต.ค. ขยายตัว 10.7%yoy เร่งตัวจากเดือนก่อนที่ขยายตัว 9.9%yoy สัญญาณข้างต้นตีความว่าเศรษฐกิจยุโรปกำลังเข้าสู่ภาวะ Stagflation เพิ่มความเสี่ยงเศรษฐกิจที่เข้าสู่ Recession มากขึ้น ขณะที่เงินวานนี้รายงานดัชนี PMI ภาคการผลิตเดือน ต.ค. อยู่ที่ 49.2 จุด ต่ำกว่าคาด 50.00 จุด บ่งชี้ภาคการผลิตอยู่ในภาวะชะลอตัวซึ่งอาจเป็นความเสี่ยงต่อภาคการส่งออกของบ้านเราในระยะถัดไป แต่อย่างไรก็ตามในระยะสั้นที่เศรษฐกิจในประเทศที่มีแนวโน้มฟื้นตัวสะท้อนจากการรายงานดัชนีผลผลิตภาคอุตสาหกรรมเดือน ก.ย. ที่ขยายตัว 3.36%yoy ขณะที่ดุลบัญชีเดินสะพัดกลับมาเป็นบวกครั้งแรกในรอบ 6 เดือนที่ 600 ล้านดอลลาร์ เป็นปัจจัยช่วยลดแรงกดดันการอ่อนค่าของเงินบาท มองเป็นปัจจัยบวกต่อทิศทาง Fund Flow ที่ยังมีแนวโน้มไหลเข้า แต่อย่างไรก็ตามในระยะสั้นที่นักลงทุนอาจชะลอการลงทุนเพื่อรอความชัดเจนของผลการประชุม FED (รู้ผลในช่วงเช้าวันที่ 3 พ.ย.) ทำให้ SET50 Index วันนี้แกว่งออกข้างตามกรอบ 973-983 จุด

### SET50 INDEX FUTURES

**Direction Trading:** คาด SET50 แกว่งออกข้างเพื่อรอความชัดเจนผลประชุม FED แต่ Downside ไม่มาก แนะนำ Trading S50Z22 ในกรอบ 973-983 จุดและ Long กรอบล่าง

**Spread Trading:** คาดการณ์ Spread ระหว่าง S50H23 ลบด้วย S50Z22 ณ วันที่ 29 ธ.ค. 2565 จะเท่ากับ -6.50 จุด ปัจจุบันอยู่ที่ -6.30 ยังไม่กว้างมากพอให้เปิดสถานะใดๆ

**SET50 Option:** สถานะ Long S50Z22C950 ที่ 25 จุด ปัจจุบันกำไร 11 จุด แนะนำถือต่อขยับเป้า 42 จุด (SET50 = 983) และเลื่อน Stop Profit ที่ 35 จุดเพื่อ Lock กำไร 10 จุด คาด SET50 พักตัวแต่ Downside จำกัด

### S50Z22 (30 MIN CHART)



ที่มา: สายงานวิจัย บล. เอเชีย พลัส

	แนวรับ	แนวต้าน
SET50	973	983
S50Z22	973	983

\* ภายใต้สภาวะที่ตลาดเผชิญกับความผันผวนสูง ฝ่ายวิจัยจึงเพิ่มช่องทางติดตามคำแนะนำกลยุทธ์การซื้อขายระหว่างวันผ่าน 2 ช่องทาง คือ

\* แอปพลิเคชัน “ASP Smart” 

\* Telegram “Asia plus group”

Follow now





### TECHNICAL COMMENT

S50Z22 ติดแนวต้าน Uptrend Channel ที่ 983 จุด ทำให้ระยะสั้นมีโอกาสพักฐานในกรอบ 973-983 จุด



	Last	1Yr Hist. Volatility	2Week Hist. Volatility
<b>SET50 Index</b>	967.32	11.65467	9.164189

### Call Option

	Premium	Chg	Break Even	Intrinsic Value	Time Value	All-in-Premium	Theory Price	Volume	Open Interest	Implied Volatility	Delta	Effective Gearing	Time Decay
<b>S50Z22C1050</b>	0.50	-0.10	> 1050.5	0.00	0.50	8.60%	0.37	146	7157	10.54	0.03	58.78	0.1
<b>S50Z22C1025</b>	1.30	0.10	> 1026.3	0.00	1.30	6.10%	1.47	232	9259	9.76	0.07	55.29	0.1
<b>S50Z22C1000</b>	4.60	0.30	> 1004.6	0.00	4.60	3.85%	4.67	836	7207	9.99	0.20	43.05	0.0
<b>S50Z22C975</b>	12.70	1.60	> 987.7	0.00	12.70	2.11%	11.90	839	6150	10.55	0.42	31.70	0.0
<b>S50Z22C950</b>	26.90	3.50	> 976.9	17.32	9.58	0.99%	24.80	649	5171	11.44	0.63	22.81	0.0

### Put Option

	Premium	Chg	Break Even	Intrinsic Value	Time Value	All-in-Premium	Theory Price	Volume	Open Interest	Implied Volatility	Delta	Effective Gearing	Time Decay
<b>S50Z22P1050</b>	84.80	-5.70	< 965.2	82.68	2.12	-0.22%	85.08	0	141	8.05	-0.99	-11.28	0.0
<b>S50Z22P1025</b>	61.00	-6.60	< 964	57.68	3.32	-0.34%	61.24	0	232	9.62	-0.92	-14.66	0.0
<b>S50Z22P1000</b>	39.30	-5.70	< 960.7	32.68	6.62	-0.68%	39.48	7	870	9.87	-0.79	-19.54	0.0
<b>S50Z22P975</b>	22.80	-3.80	< 952.2	7.68	15.12	-1.56%	21.77	178	2789	10.69	-0.58	-24.53	0.0
<b>S50Z22P950</b>	11.70	-3.10	< 938.3	0.00	11.70	-3.00%	9.72	787	4841	11.35	-0.36	-29.79	0.0

ที่มา: สายงานวิจัย บล. เอเชีย พลัส

### ภาพรวมการซื้อขาย SET50 INDEX

UNDERLYING	Close	Chg	%Chg	สนบการซื้อขาย
SET50	979.45	2.88	0.29%	31/10/22

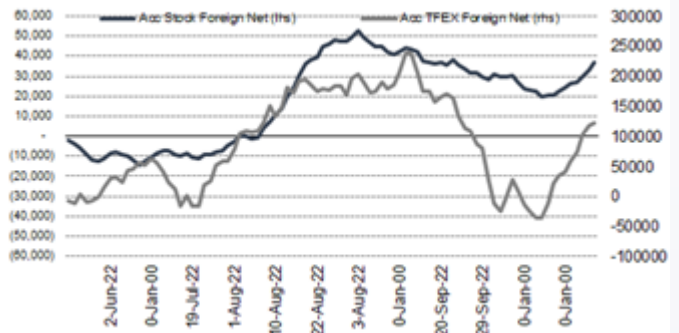
Symbol	Settle	Chg	%Chg	Vol.	OI	OI Chg
S50V22	974.87	0.0	0.0%	24	145	0
S50X22	980.50	2.8	0.3%	31	89	-3
S50Z22	979.10	2.0	0.2%	177,257	451,077	3,560
S50H23	972.90	2.3	0.2%	21,933	51,107	-2,315
S50M23	968.70	2.7	0.3%	6,168	13,097	980
S50U23	962.90	2.5	0.3%	2,612	8,429	210

SET50 Futures	Long(Short)	สัญญา	สนบ Long(Short)			
	Long	Short	Net	2 วัน	2 สัปดาห์	1 เดือน
สถาบัน	42,198	42,095	103	4,642	-3,437	727
ต่างชาติ	85,696	81,899	3,797	19,371	157,228	34,133
รายย่อย	80,136	84,036	-3,900	-24,013	-153,791	-34,860

ที่มา: สายงานวิจัย บล. เอเชีย พลัส

### ความสัมพันธ์สถานะของนักลงทุนต่างประเทศ ในตราสารทุน และ SET50 FUTURES



ที่มา: สายงานวิจัย บล. เอเชีย พลัส

### คาดการณ์ SPREAD ณ สิ้นเดือนจาก ASPS MODEL

	เป้าหมาย Spread ซีรียโกล - ซีรียโกล					
	S50J21	S50K21	S50M21	S50N21	S50Q21	S50U21
ณ 29 เม.ย.64	ณ 28 พ.ค.64	ณ 29 มิ.ย.64	ณ 29 ก.ค.64	ณ 30 ส.ค.64	ณ 29 ก.ย.64	
S50J21						
S50K21	-1.68					
S50M21	-1.28	0.40				
S50N21	-1.16	0.53	0.13			
S50Q21	-5.13	-3.62	-4.02	-4.15		
S50U21	-5.81	-4.13	-4.53	-4.66	-0.51	

\*สมมติฐานอัตราดอกเบี้ยนโยบายระหว่าง มิ.ย. - ก.ย. 64 เท่ากับ 0.5%

ที่มา: สายงานวิจัย บล. เอเชีย พลัส

### SET50 ที่ระดับค่า PER ต่างๆ

SET 50 Sensitivity	ม.ค. 65E	มี.ค. 65E	เม.ย. 65E	พ.ค. 65E	มิ.ย. 65E	ก.ย. 65E	ธ.ค. 65E
PER 20	933	952	961	971	980	1,008	1,036
PER 20.5	957	976	985	995	1,005	1,033	1,062
PER 21	980	1,000	1,009	1,019	1,029	1,058	1,088
PER 21.5	1,003	1,023	1,033	1,043	1,054	1,084	1,114
PER 22	1,027	1,047	1,057	1,068	1,078	1,109	1,140
PER 22.5	1,050	1,071	1,082	1,092	1,103	1,134	1,166
PER 23	1,073	1,095	1,106	1,116	1,127	1,159	1,191
PER 23.5	1,097	1,119	1,130	1,141	1,152	1,184	1,217

ที่มา: สายงานวิจัย บล. เอเชีย พลัส



## SINGLE STOCK FUTURES

### Long BBLZ22

ภาพรวมกำไรสุทธิ 9M65 ที่ 2.17 หมื่นล้านบาท (+7.7% YoY) คิดเป็นสัดส่วน 76% ของ  
 ประมาณการกำไรสุทธิที่ 2.88 หมื่นล้านบาท (+8.7% YoY) สภาวะดอกเบี้ยขาขึ้น ทำให้  
 ต้นทุนการออก Bond กับใช้สินเชื่อนาครา ไม่แตกต่างกันมาก จึงคาดการณ์การเบิกใช้สินเชื่อ  
 ของลูกค้ารายใหญ่มากขึ้น บวกต่อ BBL ที่มีโครงสร้างสินเชื่อยาวใหญ่สูงสุดในกลุ่มฯ อีกทั้ง  
 แนวโน้ม ROE ผ่านจุดต่ำสุด ทำให้ Valuation ปัจจุบันที่มี PBV ซื้อขาย 0.51 เท่า

ภาพทางเทคนิค แนวโน้มขาขึ้น พื้นตัวได้แกร่ง ทำจังหวะ Higher Low โดยแท่งเทียนล่าสุด  
 ปิดเป็นแท่งเทียน Hammer สะท้อน Downside ที่จำกัด แนวรับอยู่ที่ 144 บาท

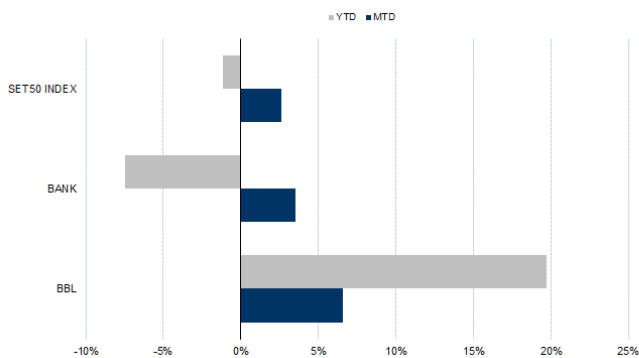
### กลยุทธ์การลงทุน

แนะนำ Long BBLZ22 บริเวณ 144 บาท เป้าทำกำไร 146 บาท และ Cut Loss 1 บาท  
 จากทุน

Future							Underlying			
Future	Settle Price	Basis	Vol	OI	OI Change	Leverage	Upside	PER 65F	PBV 65F	EPS GROWTH 65F
BBLZ22	145.30	-	269	5279	-40	-	11.20%	9.04	0.51	-

ที่มา: สายงานวิจัย บล. เอเชีย พลัส

### HISTORICAL PRICE

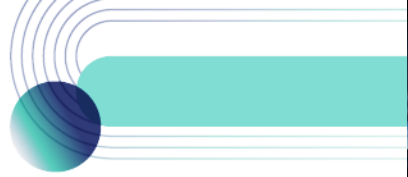


ที่มา: สายงานวิจัย บล. เอเชีย พลัส

### TECHNICAL CHART



ที่มา: สายงานวิจัย บล. เอเชีย พลัส



### Long CRCZ22

คาดงบ 3Q65 จะพลิกเป็นกำไร จากเดิมที่เคยขาดทุนในงวดเดียวกันของปีก่อน (ผลกระทบวิกฤต COVID) สะท้อนได้จากการเติบโตของยอดขายสาขาเดิม (SSSG) ที่ยังคงฟื้นตัวต่อเนื่องมากกว่า 50% YoY ของทุกกลุ่มสินค้า (สินค้าแฟชั่น, ฮาร์ดไลน์ และกลุ่มอาหาร) พร้อมกลยุทธ์ด้านการขายสินค้ามาร์จิ้นสูง (กลุ่มแฟชั่น) Fair Value = 44.75 บาท

ภาพทางเทคนิค Breakout กรอบบน Sideway Down พร้อมสัญญาณบวกทางเทคนิค กลับมายืน EMA 10 วัน ส่งสัญญาณเปิด Upside เป้าหมายทำกำไรที่ 42.00 บาท

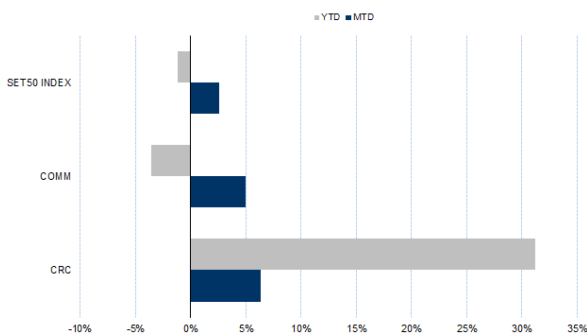
### กลยุทธ์การลงทุน

แนะนำถือ Long CRCZ22 ทุน 40.50 บาท ปัจจุบันกำไร 48% ปรับเป้าทำกำไรไปที่ 43.00 บาท และ Lock กำไร 40% ที่ 41.75 บาท

Future							Underlying			
Future	Settle Price	Basis	Vol	OI	OI Change	Leverage	Upside	PER 65F	PBV 65F	EPS GROWTH 65F
CRCZ22	42.05	-0.22	951	762	-100		11.20%	36.71	3.67	-

ที่มา: สายงานวิจัย บล. เอเชีย พลัส

### HISTORICAL PRICE



ที่มา: สายงานวิจัย บล. เอเชีย พลัส

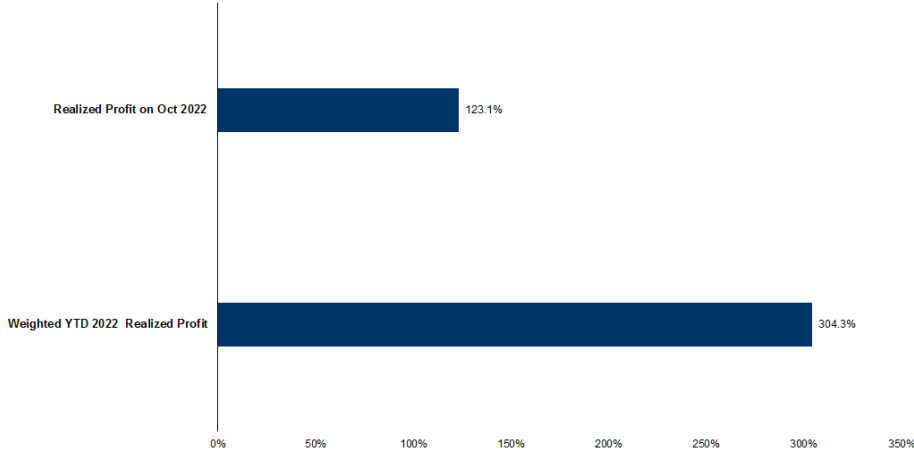
### TECHNICAL CHART



ที่มา: สายงานวิจัย บล. เอเชีย พลัส



### TRACKING PERFORMANCE



หมายเหตุ การคำนวณผลตอบแทนจะใช้ราคาเปิดในวันแนะนำเป็นต้นทุน เทียบกับราคาปิดล่าสุด เป็นผลตอบแทนสะสมจนกว่าจะถึงวันที่ฝ่ายวิจัยแนะนำนำไปปิดสถานะทำกำไร/ตัดขาดทุน

ที่มา: สายงานวิจัย บล. เอเชีย พลัส

### TOP 20 MOST ACTIVE VOLUME

	Future	Settle Price	Basis	Vol	OI	OI Change	Leverage	Resistance	Support
1	GUNKULZ22	5.25	0.00	21947	48101	516	20	5.40	5.09
2	SIRIZ22	1.15	0.01	16657	102221	-1	10	1.35	1.24
3	JASZ22	2.72	-0.06	11006	23778	-498	6	2.47	2.31
4	THANIZ22	4.25	-0.03	4575	16505	0	4	4.45	4.17
5	TTBZ22	1.24	0.01	3579	18257	36		1.35	1.25
6	GULFZ22	53.00	0.00	3128	2131	1	3	52.67	50.31
7	LHZ22	8.72	-0.13	3066	3157	0	12	9.34	8.92
8	GFPTZ22	15.03	-0.07	3024	602	0	9	14.65	13.67
9	TRUEZ22	4.93	-0.03	2735	8183	8490	13	4.99	4.83
10	EAZ22	88.50	0.00	2388	19839	-80	15	99.40	91.22
11	WHAZ22	3.50	0.00	2082	26513	-995	8	3.88	3.58
12	TUZ22	17.27	0.07	1797	5299	-801	9	18.49	17.98
13	SAWADZ22	45.45	0.20	1342	2918	-80	6	43.50	40.96
14	KBANKZ22	149.90	0.40	1235	2387	80	12	148.36	144.19
15	BDMSZ22	29.37	0.12	1102	2335	0	17	29.85	29.02
16	PSLZ22	14.88	-0.02	1043	729	-200	14	14.19	13.27
17	SUPERZ22	0.74	0.02	1004	33200	0	5	0.72	0.67
18	IRPCZ22	3.19	0.01	1003	12745	-483	9	3.19	3.10
19	THCOMZ22	10.88	0.18	1003	1504	0	8	11.59	10.98
20	CHGZ22	3.55	-0.07	1000	2508	0	14	3.53	3.40

ที่มา: สายงานวิจัย บล. เอเชีย พลัส



### GOLD FUTURES

ราคาทองคำตลาดสหรัฐเมื่อคืน ลดลง 11 เหรียญฯ ปิดที่ 1,633.6 เหรียญฯ โดยมีแรงกดดันจากการพุ่งขึ้นของอัตราผลตอบแทนพันธบัตรสหรัฐ และการแข็งค่าของค่าเงินดอลลาร์สหรัฐ ท่ามกลางคาดการณ์ว่าธนาคารกลางสหรัฐจะปรับขึ้นดอกเบี้ย 0.75% ในการประชุมที่จะเริ่มขึ้นวันนี้ และเสร็จสิ้นวันพรุ่งนี้ (2 พ.ย. 2565) ทำให้ Dollar Index ขยับขึ้น 0.82% ปิดที่ 111.58 จุด โดยสัปดาห์นี้ คงต้องติดตามผลประชุมเฟด และถ้อยแถลงของประธานเฟดหลังการประชุมเพื่อหาทิศทางอัตราดอกเบี้ยในระยะถัดไป รวมถึงข้อมูลเศรษฐกิจสำคัญของสหรัฐ ให้น้ำหนักไปที่ตัวเลขการจ้างงานภาคเอกชน/นอกภาคเกษตร และจำนวนผู้ขอรับสวัสดิการว่างงาน ฯลฯ

### กลยุทธ์การลงทุน

ราคาทองคำ GFZ22 เมื่อคืน ลดลง 90 บาท ปิดที่ 29,650 บาท (1,640 เหรียญฯ) สูงกว่าราคาทองคำตลาด spot ล่าสุดที่ 1,632 เหรียญฯ คาด GFZ22 วันนี้จะอยู่ในกรอบ 29,400-29,800 บาท แม้ราคาทองคำลงมาต่ำกว่า 1,640 เหรียญฯ แต่ผลจากค่าเงินบาท ทำให้นักลงทุนไม่สามารถเปิด Long ตามราคาที่กำหนดไว้ สำหรับวันนี้ เพื่อรอดูผลประชุมเฟด จึงคงแนะนำ Trading GFZ22 บริเวณ 1,620-1,650 เหรียญฯ เทียบเท่า 29,290-29,830 บาท แต่หากราคาขยับลงมาแตะกรอบล่าง แนะนำรอเปิด Long และกำหนดจุด Cut Loss 100 บาทจากทุน เพื่อป้องกันความเสี่ยงหากราคาทองคำเคลื่อนไหวผิดจากคาด

#### Gold Futures

FUTURES	Last	Chg	%Chg	Vol	OI	OI Chg
GFZ22	29,650	-150	-0.50	91	212	36
GFZ23	29,750	0	0.00	29	106	0
GFZ23	29,930	40	0.13	8	8	0

#### Mini Gold Futures

	Last	Chg	%Chg	Vol	OI	OI Chg
GF10Z22	29,650	-90	-0.30	3,202	6,584	635
GF10G23	29,700	-80	-0.27	1,243	3,848	253
GF10J23	29,750	-80	-0.27	258	241	0

ที่มา: สายงานวิจัย บล.เอเชีย พลัส

หมายเหตุ : ราคาปิดของ Gold Futures (Night Session) Settle ณ เวลา 22.00 น. และปริมาณการซื้อขายเกิดขึ้นในช่วงเวลา 19.30-22.30 น.

### เทคนิควิเคราะห์ GOLD SPOT



ที่มา: สายงานวิจัย บล. เอเชีย พลัส





### GOLD TECHNICAL

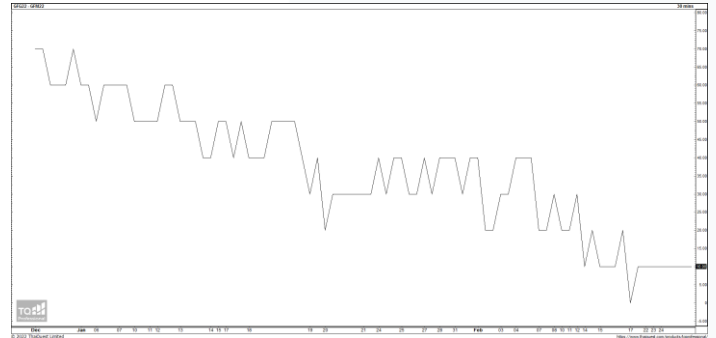
ทิศทางราคาทองคำ ฟอर्मจิ้งหะ Double Bottom พร้อมสัญญาณบวจากการกลับ  
ขึ้นมาขึ้นเหนือ EMA 10 วัน คาดกลับเข้ากรอบการเคลื่อนไหวในระยะนี้ ที่ \$1650-\$1680

#### การแปลงราคาทองคำให้เป็นบาท

	FX ( บาท/ USD )				
	37.00	37.25	37.50	37.75	38.00
1,600	28,139	28,330	28,520	28,710	28,900
1,630	28,667	28,861	29,054	29,248	29,442
1,660	29,195	29,392	29,589	29,786	29,984
1,690	29,722	29,923	30,124	30,325	30,526
1,720	30,250	30,454	30,659	30,863	31,067
1,750	30,778	30,985	31,193	31,401	31,609
1,780	31,305	31,517	31,728	31,940	32,151
1,810	31,833	32,048	32,263	32,478	32,693
1,840	32,360	32,579	32,798	33,016	33,235

ที่มา: สายงานวิจัย บล. เอเชีย พลัส

#### SPREAD ระหว่าง GFV22 – GFJ23



ที่มา: สายงานวิจัย บล. เอเชีย พลัส

#### คำนวณกำไรขาดทุนของ GOLD FUTURES

นักลงทุนรายย่อย

(ค่าธรรมเนียม 490.10 บาท/สัญญา/ข้าง)

ราคาปิด future	เปลี่ยนแปลง	กำไร (ขาดทุน) (บาท)	ค่าธรรมเนียม+ VAT (บาท)	กำไร (ขาดทุน)สุทธิ
29,900.00	250.0	12,500	(1,049)	11,451
29,850.00	200.0	10,000	(1,049)	8,951
29,800.00	150.0	7,500	(1,049)	6,451
29,750.00	100.0	5,000	(1,049)	3,951
29,700.00	50.0	2,500	(1,049)	1,451
<b>29,650.00</b>	<b>0.0</b>	<b>-</b>	<b>(1,049)</b>	<b>(1,049)</b>
29,600.00	-50.0	(2,500)	(1,049)	(3,549)
29,550.00	-100.0	(5,000)	(1,049)	(6,049)
29,500.00	-150.0	(7,500)	(1,049)	(8,549)
29,450.00	-200.0	(10,000)	(1,049)	(11,049)
29,400.00	-250.0	(12,500)	(1,049)	(13,549)

ที่มา: สายงานวิจัย บล. เอเชีย พลัส

#### คำนวณกำไรขาดทุนของ MINI GOLD FUTURES

นักลงทุนรายย่อย

(ค่าธรรมเนียม 98.10 บาท/สัญญา/ข้าง)

ราคาปิด future	เปลี่ยนแปลง	กำไร (ขาดทุน) (บาท)	ค่าธรรมเนียม+ VAT (บาท)	กำไร (ขาดทุน)สุทธิ
29,900.00	250.0	2,500	(210)	2,290
29,850.00	200.0	2,000	(210)	1,790
29,800.00	150.0	1,500	(210)	1,290
29,750.00	100.0	1,000	(210)	790
29,700.00	50.0	500	(210)	290
<b>29,650.00</b>	<b>0.0</b>	<b>-</b>	<b>(210)</b>	<b>(210)</b>
29,600.00	-50.0	(500)	(210)	(710)
29,550.00	-100.0	(1,000)	(210)	(1,210)
29,500.00	-150.0	(1,500)	(210)	(1,710)
29,450.00	-200.0	(2,000)	(210)	(2,210)
29,400.00	-250.0	(2,500)	(210)	(2,710)

ที่มา: สายงานวิจัย บล. เอเชีย พลัส