

### เงินเฟ้อถ่วง ตลาดหุ้นง้อขึ้น

ตัวเลขเงินเฟ้อสหรัฐ เดือน ต.ค.65 อยู่ที่ระดับ 7.7% YoY ซึ่งต่ำกว่า Consensus ที่คาด 8% และ ลดลงจากระดับเดือนก่อนหน้าที่ 8.2% ภาพดังกล่าวทำให้มุมมองว่า Fed จะปรับขึ้นดอกเบี้ยนโยบายแรง ถูกกลบออกไป ตลาดหุ้นจึงตอบสนองเชิงบวก โดย DJIA ปรับขึ้นแรงถึง 3.7% ซึ่งภาพดังกล่าวน่าจะสร้าง Sentiment เชิงบวกต่อ SET Index เข้านี้ด้วย ส่วนทิศทางของ Fund Flow ต่างชาติ ยังมองว่าน่าจะเห็นการไหลเข้าต่อเนื่อง โดยแรงกระตุ้นสำคัญ นอกจากภาพเศรษฐกิจ และ ผลประกอบการบริษัทจดทะเบียนที่แข็งแกร่งแล้ว ยังมีเรื่องของค่าเงินบาท ที่แข็งค่ากลับขึ้นมาได้เร็ว และน่าจะแข็งค่าต่อ โดยล่าสุดอยู่ที่บริเวณ 36 บาท/USD ทั้งนี้เป็นผลมาจากเงิน USD ที่อ่อนค่าลง หลังตลาดเชื่อว่ายุคของการปรับขึ้นดอกเบี้ยแรงผ่านไปแล้ว และน่าจะเห็นการผ่อนคลายในการดำเนินนโยบายการเงินของ Fed

คาดว่า SET Index ติดตัวขึ้นแรงตาม Sentiment ของตลาดหุ้นต่างประเทศ แนวด้านระดับแรกที่บริเวณ 1631-1636 จุด และถัดไปที่ 1650 จุด แนวรับอยู่ที่ 1613 จุด หุ้นที่เลือกเป็น Top Pick วันนี้ได้แก่ ASK, CRC และ GULF

#### SUPPORT & RESISTANCE

แนวรับ 1,613 จุด  
แนวต้าน 1,636/1,650 จุด

#### TOP PICKS

ASK FV@B 43.00  
CRC FV@B 44.75  
GULF FV@B 28.50

#### ค่าเงินบาท แข็งค่า 1.28% มาที่ 36.80 บาท/USD



ที่มา: TQ Professional, ASPS

#### RESEARCH DIVISION

บริษัทหลักทรัพย์ เอเชีย พลัส

เกศศักดิ์ ทวีธีระธรรม

นักวิเคราะห์ปัจจัยพื้นฐานด้านตลาดทุน และทางเทคนิค  
เลขทะเบียนนักวิเคราะห์: 004132

กราด เตียรณปราโมทย์

นักวิเคราะห์ปัจจัยพื้นฐานด้านหลักทรัพย์  
เลขทะเบียนนักวิเคราะห์: 075365

ภวัต ภัทรพงศ์

นักวิเคราะห์ปัจจัยพื้นฐานด้านหลักทรัพย์  
เลขทะเบียนนักวิเคราะห์: 117985

### เงินเฟ้อลง + เศรษฐกิจสหรัฐฯชะลอตัว คาด FED ชะลอปรับขึ้นดอกเบี้ย

กระทรวงแรงงานสหรัฐฯเปิดเผยตัวเลขสำคัญทางเศรษฐกิจ ที่บ่งชี้ว่าเศรษฐกิจของสหรัฐฯ กำลังตกอยู่ในภาวะชะลอตัว ได้แก่

- **ดัชนีราคาผู้บริโภค (CPI)** อยู่ที่ 7.7%YoY ในเดือนต.ค. (ต่ำกว่าตลาดคาดที่ 7.9% YoY) ลดลงจากเดือนก่อนหน้า อยู่ที่ 8.2%YoY ซึ่งเป็นการลดลงติดต่อกันเป็นเดือนที่ 4 ขณะที่ Core CPI อยู่ที่ 6.3% YoY ในเดือนต.ค. (ต่ำกว่าตลาดคาดที่ 6.5% YoY) ลดลงจากเดือนก่อนหน้าเช่นกันอยู่ที่ 6.6%YoY ซึ่งให้เห็นว่าเงินเฟ้อของสหรัฐฯได้ผ่านจุดสูงสุดแล้ว
- **จำนวนผู้ขอรับสวัสดิการว่างงาน (Initial Jobless Claims)** ล่าสุดอยู่ที่ 225,000 ราย (ต่ำกว่าตลาดคาดที่ 220,000 ราย) ปรับตัวลดลงจากสัปดาห์ก่อน ซึ่งหน้าอยู่ที่ 218,000 ราย ซึ่งถือว่าเป็นอีกหนึ่งสัญญาณที่ชี้ว่าตลาดแรงงานเริ่มอ่อนแอ อาจนำไปสู่การปรับลดอัตราดอกเบี้ย

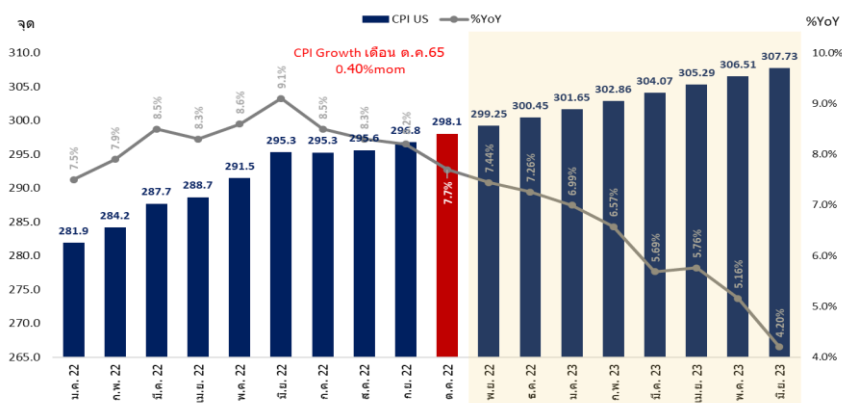
#### การประกาศตัวเลขทางเศรษฐกิจของสหรัฐฯ

Time	Cur.	Imp.	Event	Actual	Forecast	Previous
Thursday, November 10, 2022						
20:30	USD	★ ★ ★	Core CPI (MoM) (Oct)	0.3%	0.5%	0.6%
20:30	USD	★ ★ ☆	Core CPI (YoY) (Oct)	6.3%	6.5%	6.6%
20:30	USD	★ ★ ★	CPI (YoY) (Oct)	7.7%	8.0%	8.2%
20:30	USD	★ ★ ★	CPI (MoM) (Oct)	0.4%	0.6%	0.4%
20:30	USD	★ ★ ★	Initial Jobless Claims	225K	220K	218K

ที่มา: Investing.com, ฝ่ายวิจัย ASPS

และการรายงานตัวเลขเงินเฟ้อสหรัฐฯเดือน ต.ค. ที่ประกาศออกมาล่าสุด ยังเป็นไปตามที่ฝ่ายวิจัยได้ประเมินไว้ช่วงก่อนหน้านี้ และหากการเติบโต CPI รายเดือนยังอยู่ที่ระดับ 0.4% จะทำให้แนวโน้มเงินเฟ้อสหรัฐฯทยอยปรับตัวลดลงต่อเนื่องในเดือนถัดๆ ไป โดยจะลดลงจาก 7.7%YoY เดือน ต.ค.65 มาอยู่ที่บริเวณ 4.2%YoY ในเดือน มิ.ย.66

#### คาดการณ์อัตราเงินเฟ้อสหรัฐฯ ในช่วงถัดไป



ที่มา: Bloomberg, ฝ่ายวิจัย ASPS

ทั้งตัวเลขเงินเฟ้อสหรัฐฯเดือน ต.ค. ปรับตัวลงมาต่ำกว่าที่ตลาดคาด บวกกับตลาดแรงงานมีแนวโน้มเริ่มอ่อนแอ สะท้อนให้เห็นว่าการที่ Fed เร่งขึ้นช่วงก่อนหน้านี้ เริ่มส่งผลกระทบต่อภาพเศรษฐกิจที่แท้จริง ซึ่งน่าจะเป็นปัจจัยหนุนให้ FED ชะลอการปรับขึ้นดอกเบี้ยในระยะถัดไป สาเหตุดังกล่าวเป็นตัวเร่งให้ตลาดหุ้นทั่วโลกพุ่งขึ้นแรงขานรับข่าวดีในวานนี้ โดยเฉพาะฝั่งสหรัฐฯปรับตัวสูงขึ้นราว 3.7% - 7.4% ขณะที่ฝั่งยุโรปปิดตัวในแดนบวกราว 1.1% ถึง 3.5% โดยฝ่ายวิจัยฯ คาดหวังการปรับตัวขึ้นแรงของตลาดหุ้นต่างประเทศจะเป็น Sentiment เชิงบวกต่อตลาดหุ้นไทยให้กลับไปยืนเหนือ 1,650 จุด ในระยะต่อไป

### ผลตอบแทนของสินทรัพย์ต่างๆ

	Last	%Chg	%MTD	%YTD		Last	%Chg	%MTD	%YTD
<b>America</b>					<b>Dollar Index</b>	108.21	-2.12%	2.98%	13.10%
NASDAQ	11,114.15	7.35%	1.15%	-28.96%	EURO/USD	1.02	-0.20%	3.11%	-16.39%
S&P	3,956.37	5.54%	2.18%	-16.99%	USD/THB	36.88	-0.12%	3.20%	-5.42%
Russel	1,867.93	6.11%	1.14%	-16.81%	Gold Spot	1,752.72	-0.16%	7.29%	4.18%
DJIA	33,715.37	3.70%	3.00%	-7.22%	*ค่าลบ หมายถึงค่าเงินอ่อนค่า				
<b>Europe</b>					<b>BOND (US)</b>				
FTSE 100	7,375.34	1.08%	3.96%	-0.12%	2 Year	4.33	-5.40%	-3.35%	491.66%
DAX	14,146.09	3.51%	6.73%	-10.95%	5 Year	3.94	-7.15%	-6.88%	211.76%
Euro Stoxx 50	3,846.56	3.18%	6.33%	-10.51%	10 Year	3.81	-6.84%	-5.81%	152.47%
CAC 40	6,556.83	1.96%	4.63%	-8.83%	<b>BOND (TH)</b>				
<b>ASIA</b>					1 Year TH	1.38	-0.30%	0.91%	168.71%
Philippines	6,167.57	-1.19%	0.23%	-13.41%	10 Year TH	3.02	-1.78%	-7.48%	59.15%
Indonesia	6,966.84	-1.46%	-1.86%	5.86%					
Australia	7,146.20	2.62%	4.12%	-4.01%					
Japan	27,446.10	-0.98%	-0.51%	-4.67%					
Malaysia	1,449.74	0.25%	-0.73%	-7.51%					
Korea	2,402.23	-0.91%	4.74%	-19.32%					
China	3,036.13	-0.39%	4.93%	-16.58%					
Hong Kong	16,081.04	-1.70%	9.49%	-31.27%					

ที่มา: Bloomberg, ฝ่ายวิจัย ASPS

สรุป อัตราเงินเฟ้อปรับตัวลดลงต่อเนื่อง บวกกับตลาดแรงงานมีแนวโน้มอ่อนแอ เป็นสัญญาณสำคัญที่จะทำให้ FED ชะลอขึ้นเร่งปรับขึ้นอัตราดอกเบี้ยในระยะถัดไป ส่งผลให้ตลาดหุ้นฝั่งสหรัฐฯและยุโรปพุ่งขึ้นแรง คาดเป็น Sentiment เชิงบวกต่อตลาดหุ้นไทยยืนเหนือ 1,650 จุดได้

### แนวโน้ม DOLLAR เริ่มอ่อนค่า ต่อกับ FLOW ต่อชาติเข้าหุ้นไทยต่อ

ประเด็นอัตราเงินเฟ้อสหรัฐฯเดือน ต.ค.65 ที่ดีกว่าคาด รวมถึงการประเมินทิศทางทางเศรษฐกิจนโยบายการเงินของ Fed (รายละเอียดตามหัวข้อด้านบน) ส่งผลให้ Dollar Index กลับมาอ่อนค่ากว่า 2% มาอยู่ที่ 108.2 จุด ซึ่ง Dollar Index ที่เริ่มอ่อนค่า ทำให้สกุลเงินของประเทศต่างๆ กลับมาแข็งค่าอีกครั้ง โดยไทยก็ได้รับอานิสงค์ดังกล่าวเช่นกัน ซึ่งค่าเงินบาทแข็งค่าสุดในรอบ 3 เดือนไป อยู่ที่ระดับ 36.80 บาท/เหรียญฯ ดังรูปด้านล่าง

### Dollar Index อ่อนค่า 2% มาที่ 108.2 จุด



ที่มา: TQ Professional, ASPS

### ค่าเงินบาท แห้งค่า 1.28% มาที่ 36.80 บาท/USD



ที่มา: TQ Professional, ASPS

โดยหากพิจารณาทิศทางการขึ้นดอกเบี้ยในระยะถัดไปของไทยและสหรัฐน่าจะขึ้นดอกเบี้ยในอัตราชะลอลง เนื่องจากอัตราดอกเบี้ยที่แท้จริงในปี 2566 เป็นบวกหรือเข้าใกล้ศูนย์ ขณะที่ฝั่งยุโรปยังติดลบ โดยมีรายละเอียดดังนี้

- **ยุโรป** อัตราดอกเบี้ยที่แท้จริงในปัจจุบันอยู่ที่ -8.70%(ดอกเบี้ย 2.0% / เงินเฟ้อ 10.7%) ขณะที่ปี 2566 อัตราดอกเบี้ยที่แท้จริงคาดว่าจะอยู่ที่ -2.50%(ดอกเบี้ยสิ้นปี 66 3.0% / เงินเฟ้อ66F 5.5%) ซึ่งทำให้ ECB มีโอกาสเร่งปรับขึ้นอัตราดอกเบี้ยเร็วและแรงอย่างต่อเนื่อง เพื่อให้อัตราดอกเบี้ยที่แท้จริงเข้าใกล้ศูนย์ให้ได้
- **สหรัฐฯ** การดำเนินนโยบายการเงินของ Fed น่าจะเริ่มชะลอการปรับขึ้นดอกเบี้ยเนื่องจากก่อนหน้านี้มีการเร่งปรับขึ้นดอกเบี้ยเชิงรุก บวกกับสัญญาณเงินเฟ้อที่มีแนวโน้มที่ดีขึ้น โดยปัจจุบันอัตราดอกเบี้ยที่แท้จริงอยู่ที่ -3.70% (ดอกเบี้ย 4.0% / เงินเฟ้อ 7.7%) ขณะที่ปี 2566 อัตราดอกเบี้ยที่แท้จริงคาดว่าจะอยู่ที่ +2.08%(ดอกเบี้ยสิ้นปี 66 4.5% / เงินเฟ้อ66F 2.8%)
- **ไทย** อัตราดอกเบี้ยที่แท้จริงในปัจจุบันอยู่ที่ -5.00%(ดอกเบี้ย 1.0% / เงินเฟ้อ 6.0%) ขณะที่ปี 2566 อัตราดอกเบี้ยที่แท้จริงคาดว่าจะอยู่ที่ -0.85%(ดอกเบี้ยสิ้นปี 66 1.75% / เงินเฟ้อ66F 2.6%) ซึ่งอยู่ในระดับเข้าใกล้ศูนย์ คาดว่า กนง. จะยังคงปรับขึ้นดอกเบี้ยต่อเนื่องในรูปแบบแบบค่อยเป็นค่อยไป

### Real Interest Rate ของแต่ละประเทศ

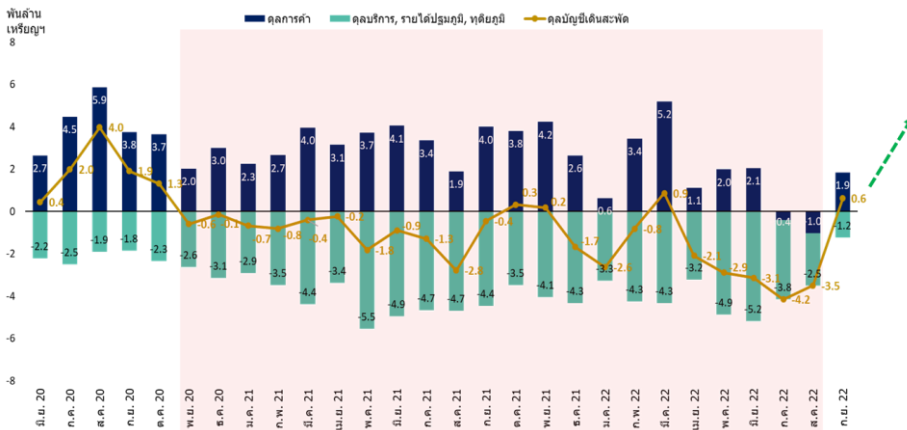
	ปัจจุบัน			2566F		
	ดอกเบี้ย (%)	เงินเฟ้อ YoY (%)	ดอกเบี้ยที่แท้จริง (%)	ดอกเบี้ย (%)	เงินเฟ้อ YoY (%)	ดอกเบี้ยที่แท้จริง (%)
ยุโรป	2.00	10.7	-8.70	3.00	5.5	-2.5
สหรัฐฯ	4.00	7.7	-3.70	4.50	2.8	1.7
ไทย	<b>1.00</b>	<b>6.0</b>	<b>-5.00</b>	<b>1.75</b>	<b>2.6</b>	<b>-0.85</b>

ที่มา: Bloomberg, ASPS

ขณะที่เศรษฐกิจไทยอยู่ในช่วงฟื้นตัว โดยหากพิจารณาดัชนีชี้เดินสะพัดที่พลิกกลับมาเป็นบวกในเดือน ก.ย.65 ยังคงมีโมเมนตัมไปต่อ จาก 2 เหตุผลหลัก ดังนี้

1. **ดุลการค้าขาดดุลลดลง** หลังมูลค่าการส่งออกดีขึ้นตามการเปิดประเทศของประเทศต่างๆ ขณะที่ราคาน้ำมันดิบปรับตัวลงแรง ในช่วง 2 -3 เดือนที่ผ่านมา โดยไม่ทำจุดสูงสุดใหม่ บวกกับค่าเงินบาทในปัจจุบันที่แข็งค่าขึ้นกว่าในอดีต ซึ่งเป็นปัจจัยหนึ่งที่ทำให้มูลค่าการนำเข้าลดลง
2. **อัตราเงินเฟ้อไทยที่ชะลอลง** หลังล่าสุดอัตราเงินเฟ้อไทยเดือน ต.ค.65 +5.98%YoY ลดลงจากเดือนก่อน 6.41%YoY พร้อมกับลดลงต่อเนื่องเป็นเดือนที่ 2 ขณะที่แนวโน้มอัตราเงินเฟ้อ คาดเข้าสู่กรอบเป้าหมาย 1-3% ในปีหน้า ตามที่ ธพท. คาดการณ์ไว้ ทำให้ดุลบริการปรับตัวดีขึ้นในอนาคต

### ดัชนีชี้เดินสะพัดของไทย



ที่มา: Bloomberg, ASPS

สรุปประเด็นอัตราเงินเฟ้อที่ผ่อนคลายลงของสหรัฐฯ และไทย ทำให้ค่าเงินบาทกลับมาแข็งค่า ขณะที่ผลพวงตามมา คือ เศรษฐกิจจุดดีต่อเนื่อง มีโอกาสเห็นดุลบัญชีเดินสะพัดปรับขึ้นต่อได้ คาดเป็นส่วนหนึ่งให้ Flow ต่างชาติไหลเข้าตลาดหุ้นต่อไป

## MSCI, แรงสะสมตราสารหนี้ระยะสั้น, แรงกดดันการขึ้นดอกเบี้ยลดลง พร้อมเงินทุน FUND FLOW ไทยเข้าหุ้นไทยต่อ

เข้านี้ MSCI ประกาศหุ้นเข้าออกดัชนี MSCI Global Standard และ MSCI Global Small Cap รอบนี้ มีผลบังคับใช้ราคาปิด 30 พ.ย. 65 และมีหุ้นไทยเข้าออกดังนี้

### หุ้นไทยเข้าออก MSCI Quarterly Review รอบ พ.ย. 65

MSCI Global Standard		MSCI Small Cap	
เข้า	ออก	เข้า	ออก
-	BAM	BAM ERW, JWD NEX, RAM	PSG, SYNEX

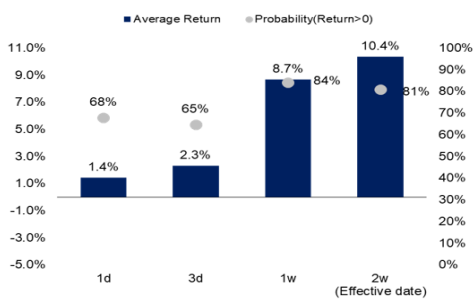
มีผลบังคับใช้ราคาปิดวันที่ 30 พ.ย.65

หมายเหตุ BAM ถูกลดระดับดัชนีจาก MSCI Global Standard มาเป็น MSCI Small Cap

ที่มา: MSCI, ASPS

และจากสถิติในอดีตปี 2020 - ปัจจุบัน พบว่า หุ้นที่ถูกคัดเข้าดัชนีมักจะ Outperform ได้ดีตั้งแต่วันประกาศจนถึงวันที่มีผลบังคับใช้ (รอบนี้ราคาปิด 30 พ.ย. 65) โดยให้ผลตอบแทนเฉลี่ย 10.4% ด้วยโอกาสปรับตัวเพิ่มขึ้น 81% ขณะที่รอบที่แล้ว พ.ค. 65 มีหุ้นถูกคัดเข้า MSCI Small Cap 10 บริษัท ให้ผลตอบแทนเป็นบวกทุกบริษัท เฉลี่ยสูงถึง 17% ขณะที่ SET Index +5% ดังนั้นหุ้นที่ถูกคัดเข้า MSCI ในรอบนี้มีโอกาส Outperform และน่าจะพอเก็งกำไรจนถึงวันที่มีผลบังคับใช้ได้เช่นกัน

### สถิติหุ้นเข้า MSCI Small Cap.(ตั้งแต่ 2020-ปัจจุบัน) และรอบปัจจุบัน



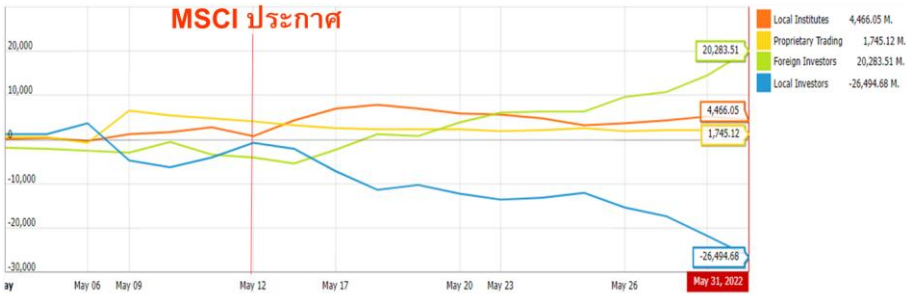
ที่มา: MSCI, ASPS

### ตัวอย่างผลตอบแทนหุ้นเข้ารอบที่แล้ว 2 สัปดาห์ บวกเฉลี่ย +17% SET +5%

Announcement	Add	Effective	2w (Effective date)
12/05/2022	ASK	31/05/2022	11.2%
12/05/2022	BYD	31/05/2022	55.8%
12/05/2022	DTTO	31/05/2022	15.0%
12/05/2022	FORTH	31/05/2022	22.8%
12/05/2022	KEX	31/05/2022	23.8%
12/05/2022	PSG	31/05/2022	18.0%
12/05/2022	SABLY	31/05/2022	4.5%
12/05/2022	STGT	31/05/2022	7.5%
12/05/2022	STARX	31/05/2022	8.8%
12/05/2022	VEHA	31/05/2022	6.6%

นอกจากนี้สังเกตได้ว่าในรอบที่แล้ว (พ.ค. 65) หลังจาก MSCI มีการ Rebalance ดัชนี ช่วงกลางเดือน พ.ค. 65 Fund Flow ไหลเข้าหุ้นไทยหนาแน่นถึงช่วงที่มีผลบังคับใช้ (2 สัปดาห์) ถึง 2.3 หมื่นล้านบาท หนุน SET Index +5% ดังนั้นในรอบนี้คาดหวัง Fund Flow ไหลเข้าหุ้นไทยเพิ่มเติมเช่นกัน จากภาพรวมเศรษฐกิจยังอยู่ในแนวโน้มฟื้นตัว แรงกดดันการขึ้นดอกเบี้ย Fed ลดลง บวกกับ MSCI ที่ใช้หลักเกณฑ์ Market Cap Weight ในการปรับสัดส่วน น่าจะหนุนหุ้นไทยยังมีโอกาสถูกเพิ่มน้ำหนักขึ้นในระยะถัดไปได้

### คาดหวัง Fund Flow ไทยเข้าเพิ่มเหมือน ช่วงปลายเดือน พ.ค. 65



ที่มา: SETSMART, ASPS

อีกทั้งยังเห็นเม็ดเงินที่ไหลเข้าตลาดหุ้นไทยมาต่อเนื่อง 15 วันทำการกว่า 3.5 หมื่นล้านบาท พร้อมกับเม็ดเงินที่เข้าตราสารหนี้ระยะสั้นไทยหนาแน่นในช่วงนี้ 5 วันทำการกว่า 6.5 หมื่นล้านบาท น่าจะมีโอกาสกระเซ็นไหลเข้าตลาดหุ้นไทยเพิ่มเติมในช่วงที่เหลือของปีได้

ส่วนกรอบการเคลื่อนไหว SET Index วันนี้ แนวต้านแรก 1636 จุด แนวต้านถัดไป 1650 จุด Top pick แนะนำ GULF (ได้แรงหนุนบาทแข็งค่า), CRC (แนวโน้มกำไรฟื้นตัวเด่นช่วงที่เหลือของปี), ASK (กำไรเด่น 3Q และ 4Q เด่น ได้กระแสบวกการขึ้นดอกเบี้ยมีโอกาสชะลอลง)

## ANTI-CORRUPTION PROGRESS INDICATOR

### คำอธิบายผลการประเมินแต่ละระดับ

ระดับที่ 1 มีนโยบาย (Committed)

มีคำมั่นหรือมติคณะกรรมการในเรื่องการดำเนินธุรกิจที่จะไม่มีส่วนเกี่ยวข้องกับการทุจริตและการดูแลให้บริษัทปฏิบัติตามกฎหมายที่เกี่ยวข้อง

ระดับที่ 2 ประกาศเจตนารมณ์ (Declared)

มีการประกาศเจตนารมณ์เข้าเป็นแนวร่วมปฏิบัติของภาคเอกชนไทยในการต่อต้านการทุจริต (CAC) หรือโครงการต่อต้านทุจริตที่กำหนดให้องค์กรต้องมีกระบวนการในทำนองเดียวกัน

ระดับที่ 3 มีมาตรการป้องกัน (Established)

มีมาตรการป้องกัน การประเมินความเสี่ยง การสื่อสารและฝึกอบรมแก่พนักงาน รวมทั้งการดูแลให้มีการดำเนินการและการทบทวนความเหมาะสมของมาตรการอย่างสม่ำเสมอ

ระดับที่ 4 ได้รับการรับรอง (Certified)

มีการสอบทานจากคณะกรรมการตรวจสอบหรือผู้สอบบัญชีที่สำนักงาน ก.ล.ต. ให้ความเห็นชอบ และได้รับการรับรองหรือผ่านการตรวจสอบเพื่อให้ความเชื่อมั่นอย่างเป็นอิสระจากหน่วยงานภายนอก (เช่น CAC)

ระดับที่ 5 ขยายผลสู่ผู้ที่เกี่ยวข้อง (Extended)

มีการขยายผลการดำเนินนโยบายต่อต้านการทุจริตสู่ผู้ที่เกี่ยวข้องในห่วงโซ่อุปทาน และการเปิดเผยข้อมูลเกี่ยวกับกรณีทุจริตที่เกิดขึ้นเปิดเผยบ้างแต่ไม่มีนโยบายที่ชัดเจน

ไม่เปิดเผยหรือไม่มีนโยบาย

## CG SCORE: การจัดอันดับบรรษัทภิบาล

### คำอธิบายผลการประเมินแต่ละระดับ

ระดับคะแนน 5 (90-100) : ดีเลิศ



ระดับคะแนน 4 (80-89) : ดีมาก



ระดับคะแนน 3 (70-79) : ดี



NR. : ไม่ปรากฏชื่อในรายงาน CGR

"Disclaimer: การเปิดเผย (ก) ผลสำรวจในเรื่องการกำกับดูแลกิจการ (Corporate Governance Report) ที่จัดทำโดยสมาคมส่งเสริมสถาบันกรรมการบริษัทไทย (IOD) และ (ข) ผลการประเมินดัชนีชี้วัดความดีความชอบในการป้องกันการมีส่วนเกี่ยวข้องกับการทุจริตคอร์รัปชัน (Anti-Corruption Progress Indicators) ที่จัดทำโดยสถาบันที่เกี่ยวข้อง ซึ่งมีการเปิดเผยโดยสำนักงานคณะกรรมการกำกับหลักทรัพย์และตลาดหลักทรัพย์นี้ เป็นการสำรวจและประเมินโดยสมาคมหรือสถาบันที่เกี่ยวข้องจากข้อมูลที่ได้รับจากบริษัทจดทะเบียนตามที่บริษัทจดทะเบียนได้ระบุใน (ก) แบบแสดงข้อมูลตามหลักเกณฑ์ Corporate Governance Report of Thai Listed Companies (CGR) ประจำปี และ (ข) แบบแสดงข้อมูลเพื่อการประเมิน Anti-Corruption ซึ่งได้อ้างอิงข้อมูลจากแบบแสดงรายการข้อมูลประจำปี (แบบ 56-1) รายงานประจำปี (แบบ 56-2) หรือในเอกสารหรือรายงานอื่นที่เกี่ยวข้องของบริษัทจดทะเบียนนั้น แล้วแต่กรณี โดยเป็นการสำรวจและประเมินจากข้อมูลของบริษัทจดทะเบียนที่มีการเปิดเผยต่อสาธารณะ และเป็นข้อมูลที่ผู้ลงทุนทั่วไปสามารถเข้าถึงได้ และเป็นการดำเนินการตามนโยบายของสำนักงานคณะกรรมการกำกับหลักทรัพย์และตลาดหลักทรัพย์

ทั้งนี้ ผลการสำรวจหรือผลการประเมินดังกล่าวเป็นการนำเสนอในมุมมองของ IOD หรือสถาบันที่เกี่ยวข้องซึ่งเป็นบุคคลภายนอก โดยมีได้เป็นการประเมินการปฏิบัติของบริษัทจดทะเบียนในตลาดหลักทรัพย์แห่งประเทศไทย และมีได้ใช้ข้อมูลภายในเพื่อการประเมินแต่อย่างใด

เนื่องจากผลสำรวจหรือผลการประเมินดังกล่าวเป็นเพียงผลสำรวจหรือผลการประเมิน ณ วันที่ปรากฏในผลสำรวจหรือผลการประเมินเท่านั้น ดังนั้น ผลสำรวจหรือผลการประเมินจึงอาจเปลี่ยนแปลงได้ภายหลังวันดังกล่าว หรือเมื่อข้อมูลที่เกี่ยวข้องมีการเปลี่ยนแปลง ทั้งนี้ บริษัทหลักทรัพย์ [ม] มิได้ยืนยัน ตรวจสอบ หรือรับรองความถูกต้องครบถ้วนของผลสำรวจหรือผลการประเมินดังกล่าวแต่อย่างใด"



### CG SCORE: การจัดอันดับบริษัทกษา

AAV	AUCT	BRR	CPF	EPG	HANA	KKP	METCO	NYT	PR9	S	SE-ED	SST	THANI	TQM	U
ADVANC	AWC	BTS	CPI	ETC	HARN	KSL	MFEC	OISHI	PREB	S&J	SELIC	STA	THCOM	TRC	UAC
AF	AYUD	BTW	CPN	FPI	HMPRO	KTB	MINT	OR	PRG	SAAM	SENA	STEC	THG	TRU	UBIS
AH	BAFS	BWG	CRC	FPT	ICC	KTC	MANO	ORI	PRM	SABINA	SENAJ	STI	THIP	TRUE	UV
AIRA	BANPU	CENTEL	CSS	FSMART	ICHI	LALIN	MOONG	OSP	PROUD	SAMART	SHR	SUN	THRE	TSC	VGI
AKP	BAY	CFRESH	DDD	GBX	III	LANNA	MSC	OTO	PSH	SAMTEL	SIRI	SUSCO	THREL	TSR	VIH
AKR	BBL	CHEWA	DELTA	GC	ILINK	LH	MST	PAP	PSL	SAT	SIS	SUTHA	TIPI	TSTE	WACOAL
ALT	BCP	CHO	DEMCO	GCAP	ILM	LHFG	MTC	PCSGH	PTG	SC	SITHAI	SVI	TIPCO	TSTH	WAVE
AMA	BCPG	CIMBT	DRT	GFPT	INTUCH	LIT	MVP	PDG	PTT	SCB	SMK	SYMC	TISCO	TTA	WHA
AMATA	BDMS	CK	DTAC	GGC	IP	LPN	NCL	PDJ	PTTEP	SCC	SMPC	SYNTEC	TK	TTB	WHAUP
AMATAV	BEM	CKP	DUSIT	GLAND	IRPC	MACO	NEP	PG	PTTGC	SCCC	SNC	TACC	TKT	TTCL	WICE
ANAN	BGC	CM	EA	GLOBAL	ITEL	MAJOR	NER	PHOL	PYLON	SCG	SONIC	TASCO	TMT	TTW	WINNER
AOT	BGRIM	CNT	EASTW	GPI	IVL	MAKRO	NKI	PLANB	Q-CON	SCGP	SPALI	TCAP	TNDT	TU	ZEN
AP	BIZ	COM7	ECF	GPSC	JWD	MALEE	NOBLE	PLANET	QH	SCM	SPI	TEAMG	TNITY	TVDH	
ARIP	BKI	COMAN	ECL	GRAMMY	K	MBK	NSI	PLAT	QTC	SDC	SPRC	TFMAMA	TOA	TVI	
ARROW	BOL	COTTO	EE	GULF	KBANK	MC	NVD	PORT	RATCH	SEAFCO	SPVI	TGH	TOP	TVO	
ASP	BPP	CPALL	EGCO	GUNKUL	KCE	MCOT	NWR	PPS	RS	SEAOIL	SSSC	THANA	TPBI	TWPC	

2S	APCS	BEYOND	CMC	ESSO	HTC	JMART	LHK	NBC	PMTA	RT	SGF	SRICHA	TIGER	TRT	WP
7UP	APURE	BFIT	COLOR	ESTAR	HYDRO	JMT	LOXLEY	NCAP	PPP	RWI	SIAM	SSC	TITLE	TSE	XO
ABICO	AQUA	BJC	CPL	ETE	ICN	KBS	LRH	NCH	PPPM	S11	SINGER	SSF	TKN	TVT	XPG
ABM	ASAP	BJCHI	CPW	FE	IFS	KCAR	LST	NETBAY	PRIME	SA	SKE	STANLY	TKS	TWP	YUASA
ACE	ASEFA	BLA	CRD	FLOYD	IMH	KEX	M	NEX	PRIN	SAK	SKN	STGT	TM	UEC	
ACG	ASIA	BR	CSC	FN	IND	KGI	MATCH	NINE	PRINC	SALEE	SKR	STOWER	TMC	UMI	
ADB	ASIAN	BROOK	CSP	FNS	INET	KIAT	MBAX	NRF	PSG	SAMCO	SKY	STPI	TMD	UOBKH	
AEONTS	ASIMAR	CBG	CWT	FORTH	INSET	KISS	MEGA	NTV	PSTC	SANKO	SLP	SUC	TMI	UP	
AGE	ASK	CEN	DCC	FSS	INSURE	KOOL	META	OCC	PT	SAPPE	SMIT	SWC	TMLL	UPF	
AHC	ASN	CGH	DCON	FTE	IRC	KTIS	MFC	OGC	PTECH	SAWAD	SMT	SYNEX	TNL	UPOIC	
AIT	ATP30	CHARAN	DHOUSE	FVC	IRCP	KUMWEL	MGT	PATO	QLT	SCI	SNP	TAE	TNP	UTP	
ALL	B	CHAYO	DOD	GEL	IT	KUN	MICRO	PB	RBF	SCN	SO	TAKUNI	TOG	VCOM	
ALLA	BA	CHG	DOHOME	GENCO	ITD	KWC	MILL	PICO	RCL	SCP	SORKON	TCC	TPA	VL	
ALUCON	BAM	CHOTI	DV8	GJS	J	KWM	MITSIB	PIMO	RICHY	SE	SPA	TCMC	TPAC	VPO	
AMANAH	BC	CHOW	EASON	GYT	JAS	L&E	MK	PJW	RML	SFLEX	SPC	TEAM	TPCS	VRANDA	
AMARIN	BCH	CI	EFORL	HEMP	JCK	LDC	MODERN	PL	ROUNA	SFP	SPCG	TFG	TPS	WGE	
APCO	BEC	CIG	ERW	HPT	JCKH	LEO	MTI	PM	RPC	SFT	SR	TFI	TRITN	WIK	

A	AS	BROCK	CMAN	EP	HUMAN	KASET	M-CHAI	NNCL	PRAKIT	SGP	SQ	TNH	TTI	WIN	
AI	AU	BSBM	CMO	F&D	IHL	KCM	MCS	NOVA	PRAPAT	SICT	SSP	TNR	TYCN	WORK	
AIE	B52	BSM	CMR	FMT	IIG	KK	NDX	PRECHA	SIMAT	STAR	STARK	TOPP	UKEM	WPH	
AJ	BEAUTY	BTNC	CPT	GIFT	INGRS	KKC	MJD	NUSA	PTL	SISB	STC	TPCH	UMS	YGG	
ALPHAX	BGT	BYD	CRANE	GLOCON	INOX	KWI	MORE	PAF	RJH	SK	SUPER	TPJPL	UNIQU	ZIGA	
AMC	BH	CAZ	CSR	GREEN	JAK	KYE	MUD	PF	RP	SMART	SVOA	TPJPP	UPA		
APP	BIG	CCP	D	GSC	JR	LEE	NC	PK	RPH	SOLAR	TC	TPLAS	UREKA		
AO	BLAND	CGD	EKH	GTB	JTS	LPH	NDR	PLE	RSP	SPACK	TCCC	TPOLY	VIBHA		
ARIN	BM	CITY	EMC	HTECH	JUBILE	MATI	NFC	PPM	SABUY	SPG	THMUI	TQR	W		

### Anti-corruption Progress Indicator

#### ได้รับการรับรอง

2S	AYUD	BSBM	CPN	FPI	HENG	KBS	MATCH	NOBLE	PM	QH	SE-ED	SSF	THANI	TPCS	UOBKH
7UP	B	BTS	CRC	FPT	HMPRO	KCAR	MBAX	NOK	PPP	QLT	SELIC	SSP	THCOM	TPP	UPF
ADVANC	BAFS	BWG	CSC	FSMART	HTC	KCE	MBK	NSI	PPPM	QTC	SENA	SSSC	THIP	TRU	UV
AF	BAM	CEN	DCC	FSS	ICC	KGI	MC	NWR	PPS	RATCH	SGP	SST	THRE	TRUE	VGI
AI	BANPU	CENTEL	DELTA	FTE	ICHI	KKP	MCOT	OCC	PR9	RML	SINGER	STA	THREL	TSC	VIH
AIE	BAY	CFRESH	DEMCO	GBX	IFS	KSL	META	OGC	PREB	RWI	SIRI	STGT	TIDLOR	TSTE	WACOAL
AIRA	BBL	CGH	DIMET	GC	III	KTB	MFC	ORI	PRG	S&J	SITHAI	STOWER	TIPCO	TSTH	WHA
AJ	BCH	CHEWA	DRT	GCAP	ILINK	KTC	MFEC	PAP	PRINC	SAAM	SKR	SUSCO	TISCO	TTA	WHAUP
AKP	BCP	CHOTI	DTAC	GEL	INET	KWI	MILL	PATO	PRM	SABINA	SMIT	SVI	TKS	TTB	WICE
AMA	BCPG	CHOW	DUSIT	GFPT	INSURE	L&E	MINT	PB	PROS	SAPPE	SMK	SYMC	TKT	TTCL	WIK
AMANAH	BE8	CIG	EA	GGC	INTUCH	LANNA	MONO	PCSGH	PSH	SAT	SMPC	SYNTEC	TMILL	TU	XO
AMATA	BEC	CIMBT	EASTW	GJS	IRC	LH	MOONG	PDG	PSL	SC	SNC	TAE	TMT	TVDH	YUASA
AMATAV	BEYOND	CM	EGCO	GPI	IRPC	LHFG	MSC	PDJ	PSTC	SCB	SNP	TAKUNI	TNITY	TVI	ZEN
AP	BGC	CMC	EP	GPSC	ITEL	LHK	MST	PG	PT	SCC	SORKON	TASCO	TNL	TVO	ZIGA
APCS	BGRIM	COM7	EPG	GSTEEL	IVL	MTC	PHOL	PTG	SCCC	SPACK	SPACK	TCAP	TNP	TWPC	
AS	BKI	COTTO	ERW	GULF	JKN	LRH	MTI	PK	PTT	SCG	SPALI	TCMC	TNR	U	
ASIAN	BLA	CPALL	ESTAR	GUNKUL	JR	M	NBC	PL	PTTEP	SCGP	SPC	TFG	TOG	UBE	
ASK	BPP	CPF	ETE	HANA	K	MAJOR	NEP	PLANB	PTTGC	SCM	SPI	TFI	TOP	UBIS	
ASP	BROOK	CPI	FE	HARN	KASET	MAKRO	NINE	PLANET	PYLON	SCN	SPRC	TFMAMA	TOPP	UEC	
AWC	BRR	CPL	FNS	HEMP	KBANK	MALEE	NKI	PLAT	Q-CON	SEAOIL	SRICHA	TGH	TPA	UKEM	

#### ประกาศเจตนา

AH	B52	CPW	ECF	FLOYD	J	KEX	NCAP	OR	SAK	SUPER	TMI	VARO			
ALT	CH	DDD	EKH	GLOBAL	JMART	KUMWEL	NOVA	PIMO	SIS	SVT	TQM	VIBHA			
APCO	CI	DHOUSE	ETC	ILM	JMT	LDC	NRF	PLE	SSS	TKN	TRT	W			
ASW	CPR	DOHOME	EVER	INOX	JTS	MEGA	NUSA	RS	STECH	TMD	TSI	WIN			