

29 พฤศจิกายน 2565

SET50 FUTURES:

ความไม่แน่นอน COVID-19 ในจีนและการให้ความเห็นของกรรมการ FED ต่ออัตราดอกเบี้ยเป็นแรงกดดัน แต่ Downside ยังถูกจำกัดจากมาตรการกระตุ้นเศรษฐกิจภายในแนะนำ Trading S50Z22 กรอบ 975-985 จุดและ Long กรอบล่าง

SET50 OPTION:

สถานะ Long S50Z22C975 ทุน 18 จุด ถูก Cut Loss 3 จุด วันนี้แนะนำ Long S50Z22C975 ที่ 10 จุด (SET50=975) เป้าทำกำไร 20 จุด (SET50=985) และ Cut Loss 3 จุด

SINGLE STOCK FUTURES:

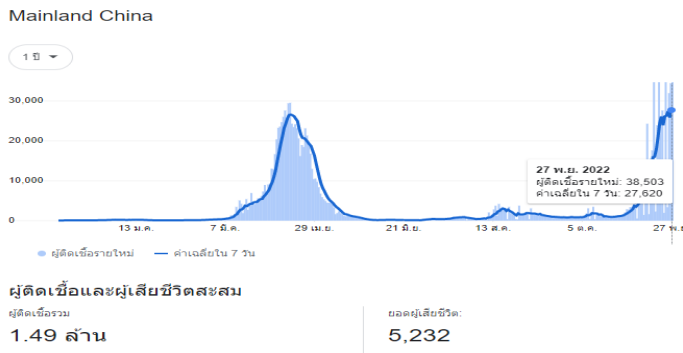
แนะนำถือ Long COM7Z22X ทุน 31.75 บาท เป้าทำกำไร 33.75 บาท และ Cut Loss 0.75 บาทจากทุน

แนะนำถือ Long KTBZ22 ทุน 17.61 บาท เป้าทำกำไร 18.00 บาท Cut Loss 0.20 บาทจากทุนได้ Sentiment บวกจากการประชุม กนง.ที่คาดปรับขึ้นดอกเบี้ย 0.25%

GOLD FUTURES:

ความกังวลเรื่องดอกเบี้ยสหรัฐ กลับมากดดันราคาทองคำผันผวน จึงแนะนำ Trading GFZ22 ที่ 29450-29950 บาท (\$1730-1760) และ Cut loss 100 บาทจากทุน

จำนวนผู้ติดเชื้อ COVID-19 ในจีน



ที่มา : Reuters

สถานะของนักลงทุน

ข้อมูลในเอกสารฉบับนี้ รวบรวมมาจากแหล่งข้อมูลที่น่าเชื่อถือ อย่างไรก็ตาม บริษัทหลักทรัพย์ เอเชีย พลัส จำกัด ไม่สามารถที่จะยืนยันหรือรับรองความถูกต้องของข้อมูลเหล่านี้ได้ ไม่ว่าประการใดๆ บทวิเคราะห์ในเอกสารนี้ จัดทำขึ้นโดยอ้างอิงหลักเกณฑ์ทางวิชาการเกี่ยวกับหลักการวิเคราะห์ และมีได้เป็นการชี้แนะ หรือเสนอแนะให้ซื้อหรือขายหลักทรัพย์ใดๆ การตัดสินใจซื้อหรือขายหลักทรัพย์ใดๆ ของผู้อ่าน ไม่ว่าจะเกิดจากการอ่านบทความในเอกสารนี้หรือไม่ก็ตาม ล้วนเป็นผลจากการใช้วิจารณญาณของผู้อ่าน โดยไม่มีส่วนเกี่ยวข้องกับหรือพันธผูกพันใดๆ กับ บริษัทหลักทรัพย์ เอเชีย พลัส จำกัด ไม่ว่ากรณีใด

SET50 Index Futures / Option	P.3
Single Stock Futures	P.6
Gold Futures	P.8

*ภายใต้สภาวะที่ตลาดเผชิญกับความผันผวนสูง ทำให้การปรับกลยุทธ์ใน Derivative Talk ต้องดำเนินการได้อย่างรวดเร็วขึ้น ฝ่ายวิจัย จึงเพิ่มช่องทางติดตามคำแนะนำกลยุทธ์การซื้อขายระหว่างวันทำการผ่าน 2 ช่องทาง เพื่อให้นักลงทุนสามารถปรับเปลี่ยนกลยุทธ์ ได้มีประสิทธิภาพมากยิ่งขึ้น คือ

* แอปพลิเคชัน “ASP Smart”



* Telegram “Asia plus group”

Follow now



Asia Plus Group

RESEARCH DIVISION

บริษัทหลักทรัพย์ เอเชีย พลัส

เกิดศักดิ์ ทวีธีระ-SSS

นักวิเคราะห์ปัจจัยพื้นฐานด้านตลาดทุน และ-ทางเทคนิค
เลขทะเบียนนักวิเคราะห์: 004132

ประสิทธิ์ รัตนกิจกมล, CISA, CFA

นักวิเคราะห์ปัจจัยพื้นฐานด้านตลาดทุน และ-ด้านเทคนิค
เลขทะเบียนนักวิเคราะห์: 025917

นวลพรรณ น้อยรัชชกุล

นักวิเคราะห์ปัจจัยพื้นฐานด้านตลาดทุน และ-ด้านเทคนิค
เลขทะเบียนนักวิเคราะห์: 019994

ชาญชัย พันพานากิจ

นักวิเคราะห์ปัจจัยพื้นฐานด้านตลาดทุน และ-ทางเทคนิค
เลขทะเบียนนักวิเคราะห์: 064045

ธนัฐธ เกิดนตร

ผู้ช่วยนักวิเคราะห์



All Futures Long(Short) Position : Contract

	Contract			Accumulated Long(Short)		
	Long	Short	Net	2 Days	1 Weeks	1 Months
Institution	88,407	128,330	-39,923	-61,660	12,466	-293,755
Foreign	102,608	82,469	20,139	-10,966	-31,315	-64,431
Retail	214,085	194,301	19,784	72,626	18,849	358,186

SET50 Futures Long(Short) Position : Contract

	Contract			Accumulated Long(Short)		
	Long	Short	Net	2 Days	1 Weeks	1 Months
Institution	28,950	30,930	-1,980	-4,272	-7,847	-14,802
Foreign	73,483	56,533	16,950	4,508	11,742	52,818
Retail	73,111	88,081	-14,970	-236	-3,895	-38,016

Single Stock Futures Long(Short) Position : Contract

	Contract			Accumulated Long(Short)		
	Long	Short	Net	2 Days	1 Weeks	1 Months
Institution	42,642	73,755	-31,113	-54,191	4,879	-202,705
Foreign	15,741	14,034	1,707	-14,067	-38,853	-142,507
Retail	84,380	54,974	29,406	68,258	33,974	345,212

Metal Futures Long(Short) Position : Contract

	Contract			Accumulated Long(Short)		
	Long	Short	Net	2 Days	1 Weeks	1 Months
Institution	2,015	1,423	592	1,645	2,733	3,041
Foreign	13,069	11,502	1,567	-1,355	-4,483	21,576
Retail	12,726	14,885	-2,159	-290	1,750	-24,617

Call Option Long(Short) Position : Contract

	Contract			Accumulated Long(Short)		
	Long	Short	Net	2 Days	1 Weeks	1 Months
Institution	33	62	-29	-18	144	-22
Foreign	147	228	-81	-312	-198	1,212
Retail	1,618	1,508	110	330	54	-1,190

Put Option Long(Short) Position : Contract

	Contract			Accumulated Long(Short)		
	Long	Short	Net	2 Days	1 Weeks	1 Months
Institution	69	94	-25	18	350	3,019
Foreign	168	172	-4	260	470	-188
Retail	3,247	3,218	29	-278	-820	-3,022



สถานการณ์ความไม่แน่นอนของ COVID-19 ในจีนที่พบจำนวนผู้ติดเชื้อทำจุดสูงสุด 40,347 ราย แต่อย่างไรก็ตามล่าสุดจีนคลายเกณฑ์คุมโควิด หวังลดกระแสมือบั่นด้านทั่วประเทศซึ่งยังต้องติดตามสถานการณ์อย่างใกล้ชิด ขณะที่ฝั่งสหรัฐฯให้ความสนใจไปที่ความเห็นของกรรมการ FED ที่ยังส่งสัญญาณดำเนินนโยบายการเงินเข้มงวดต่อซึ่งในสัปดาห์นี้นักลงทุนจะให้ความสำคัญกับความเห็นของประธาน FED ในวันพุธที่ 30 พ.ย. สถานการณ์ข้างต้นหนุนให้ Dollar Index วานนี้แข็งค่า 0.7% มาที่ 106.7 จุด ส่วนทาง Dow Jones ที่ปรับลง -1.47% ซึ่งเป็น Sentiment เชิงลบต่อตลาดหุ้นในภูมิภาค ส่วนปัจจัยภายในประเทศวานนี้การรายงานยอดส่งออกเดือน ต.ค. หดตัวครั้งแรกในรอบ 19 เดือนที่ -4.4%yoy ต่ำกว่าตลาดคาดขยายตัว 6%yoy จากผลกระทบของเศรษฐกิจโลกชะลอตัวและ COVID-19 จีน ส่วนยอดนำเข้าพลิกหดตัว -2.1%yoy ต่ำกว่าตลาดคาดขยายตัว 11.0%yoy เป็นสัญญาณลบต่อหุ้นในกลุ่มขึ้นส่วนๆ ส่วนประเด็นอื่นๆที่ติดตามวันนี้การประชุม ครม. คาดพิจารณามาตรการกระตุ้นเศรษฐกิจ อาทิ ซื้อปดมีคืน เป็นต้น ภายใต้อัตราดอกเบี้ยขาขึ้นดัชนี SET50 Index แกว่งพักตัวในรอบ 975-985 จุด

SET50 INDEX FUTURES

Direction Trading: ความไม่แน่นอน COVID-19 ในจีนและการให้ความเห็นของคณะกรรมการ FED ต่ออัตราดอกเบี้ยขาขึ้นเป็นแรงกดดัน แต่ Downside ยังถูกจำกัดจากมาตรการกระตุ้นเศรษฐกิจภายในแนะนำ Trading S50Z22 กรอบ 975-985 จุดและ Long กรอบล่าง

Spread Trading: คาดการณ์ Spread ระหว่าง S50H23 ลบด้วย S50Z22 ณ วันที่ 29 ธ.ค. 2565 จะเท่ากับ -6.50 จุด ปัจจุบันอยู่ที่ -5.30 ยังไม่กว้างมากพอให้เปิดสถานะใดๆ

SET50 Option: สถานะ Long S50Z22C975 ทุน 18 จุด ถูก Cut Loss 3 จุด วันนี้แนะนำรอ Long S50Z22C975 ที่ 10 จุด (SET50=975) เป้าทำกำไร 20 จุด (SET50=985) และ Cut Loss 3 จุด

S50Z22 (30 MIN CHART)



ที่มา: สายงานวิจัย บล. เอเชีย พลัส

TECHNICAL COMMENT

S50Z22 อยู่ในโหมดของการสร้างฐานมองกรอบการเคลื่อนไหวที่ 975-985 จุด



	Last	1Yr Hist. Volatility	2Week Hist. Volatility
SET50 Index	979.53	11.69641	6.976405

Call Option

	Premium	Chg	Break Even	Intrinsic Value	Time Value	All-in-Premium	Theory Price	Volume	Open Interest	Implied Volatility	Delta	Effective Gearing	Time Decay
S50Z22C1025	0.90	-0.50	> 1025.9	0.00	0.90	4.73%	0.50	423	14647	10.31	0.07	76.29	0.0
S50Z22C1000	4.60	-1.50	> 1004.6	0.00	4.60	2.56%	3.38	607	9966	10.44	0.26	55.26	0.0
S50Z22C975	14.90	-2.00	> 989.9	4.53	10.37	1.06%	13.07	374	6497	10.72	0.57	37.64	0.0
S50Z22C950	33.50	-3.50	> 983.5	29.53	3.97	0.41%	31.57	102	3846	11.96	0.82	23.94	0.0
S50Z22C925	56.00	-2.50	> 981	54.53	1.47	0.15%	55.18	21	1230	12.82	0.94	16.46	0.0

Put Option

	Premium	Chg	Break Even	Intrinsic Value	Time Value	All-in-Premium	Theory Price	Volume	Open Interest	Implied Volatility	Delta	Effective Gearing	Time Decay
S50Z22P1025	46.00	2.70	< 979	45.47	0.53	-0.05%	45.34	7	376	10.96	-0.92	-19.52	0.0
S50Z22P1000	25.00	1.70	< 975	20.47	4.53	-0.46%	23.26	376	6555	11.02	-0.73	-28.54	0.0
S50Z22P975	10.30	1.10	< 964.7	0.00	10.30	-1.51%	7.97	944	11889	11.18	-0.43	-40.85	0.0
S50Z22P950	3.80	0.30	< 946.2	0.00	3.80	-3.40%	1.50	995	12675	12.48	-0.19	-49.06	0.0
S50Z22P925	1.20	0.20	< 923.8	0.00	1.20	-5.69%	0.13	743	13089	13.57	-0.07	-56.34	-0.1

ที่มา: สายงานวิจัย บล. เอเชีย พลัส

ภาพรวมการซื้อขาย SET50 INDEX

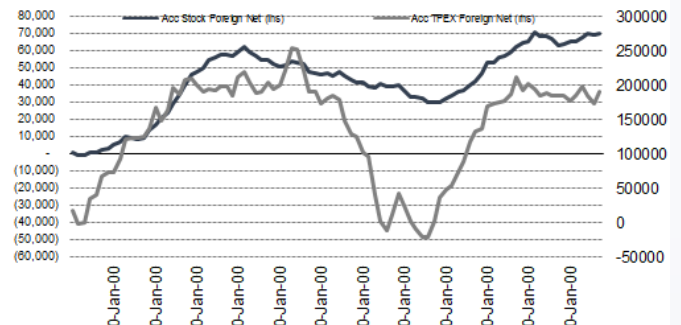
UNDERLYING	Close	Chg	%Chg	ลบการซื้อขาย
SET50	979.53	-3.74	-0.38%	28/11/22

Symbol	Settle	Chg	%Chg	Vol.	OI	OI Chg
S50V22	974.87	0.0	0.0%	24	145	0
S50X22	980.90	-2.3	-0.2%	12	48	-10
S50Z22	979.50	-3.3	-0.3%	149,472	421,464	9,433
S50H23	974.20	-3.4	-0.3%	20,750	64,076	2,117
S50M23	971.20	-3.3	-0.3%	3,995	20,630	128
S50U23	964.90	-3.6	-0.4%	1,303	11,114	-47

SET50 Futures Long(Short) : สิบบาท	Long	Short	Net	2 วัน	2 สัปดาห์	1 เดือน
สถานี	28,950	30,930	-1,980	-4,272	-12,782	-14,802
ต่างชาติ	73,483	56,533	16,950	4,508	5,408	52,818
รายย่อย	73,111	88,081	-14,970	-236	7,374	-38,016

ที่มา: สายงานวิจัย บล. เอเชีย พลัส

ความสัมพันธ์สถานะของนักลงทุนต่างประเทศ ในตราสารทุน และ SET50 FUTURES



ที่มา: สายงานวิจัย บล. เอเชีย พลัส

คาดการณ์ SPREAD ณ สิ้นเดือนจาก ASPS MODEL

เป้าหมาย Spread ซีรียโกล - ซีรียโกล						
	S50J21	S50K21	S50M21	S50N21	S50Q21	S50U21
	ณ 29 เม.ย.64	ณ 28 พ.ค.64	ณ 29 มิ.ย.64	ณ 29 ก.ค.64	ณ 30 ส.ค.64	ณ 29 ก.ย.64
S50J21						
S50K21	-1.68					
S50M21	-1.28	0.40				
S50N21	-1.16	0.53	0.13			
S50Q21	-5.13	-3.62	-4.02	-4.15		
S50U21	-5.81	-4.13	-4.53	-4.66	-0.51	

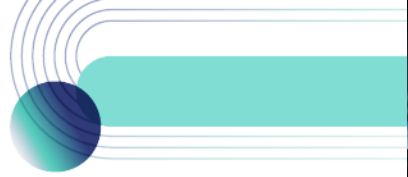
*สมมติฐานอัตราดอกเบี้ยนโยบายระหว่าง มิ.ย. - ก.ย. 64 เท่ากับ 0.5%

ที่มา: สายงานวิจัย บล. เอเชีย พลัส

SET50 ที่ระดับค่า PER ต่างๆ

SET 50 Sensitivity	ม.ค. 65E	มี.ค. 65E	เม.ย. 65E	พ.ค. 65E	มิ.ย. 65E	ก.ย. 65E	ธ.ค. 65E
PER 20	933	952	961	971	980	1,008	1,036
PER 20.5	957	976	985	995	1,005	1,033	1,062
PER 21	980	1,000	1,009	1,019	1,029	1,058	1,088
PER 21.5	1,003	1,023	1,033	1,043	1,054	1,084	1,114
PER 22	1,027	1,047	1,057	1,068	1,078	1,109	1,140
PER 22.5	1,050	1,071	1,082	1,092	1,103	1,134	1,166
PER 23	1,073	1,095	1,106	1,116	1,127	1,159	1,191
PER 23.5	1,097	1,119	1,130	1,141	1,152	1,184	1,217

ที่มา: สายงานวิจัย บล. เอเชีย พลัส



SINGLE STOCK FUTURES

Long COM7Z22X

แนวโน้มกำไรของ COM7 ใน 4Q65 ดูสดใส คาดจะอยู่ระดับสูง จากปัจจัยบวก สนับสนุนผลประกอบการในช่วง 4Q65 คือ การเปิดตัวไอโฟน 14 ตั้งแต่ช่วงกลาง ก.ย. 2565 ซึ่งถือว่าเร็วกว่าปกติที่จะมีการเปิดตัวในไตรมาส 4 ของทุกปี และได้ผลบวกจากฤดูกาล ที่ผู้คนมักจับจ่ายสินค้าต่าง ๆ มากขึ้นในช่วงปลายปี Fair Value ปี 66 เท่ากับ 47.50 บาท ส่วนระยะสั้นได้ Sentiment บวกจากมาตรการกระตุ้นภาครัฐฯ

ภาพทางเทคนิค ฟอรัมฐานทำจังหวะ Higher Low สนับสนุนด้วยเส้น EMA 10 วัน ล่าสุดอยู่ในจังหวะขึ้นทดสอบโซน EMA 200 วัน ที่ 33.75 บาท โดยมีแนวรับที่ 31.75 บาท

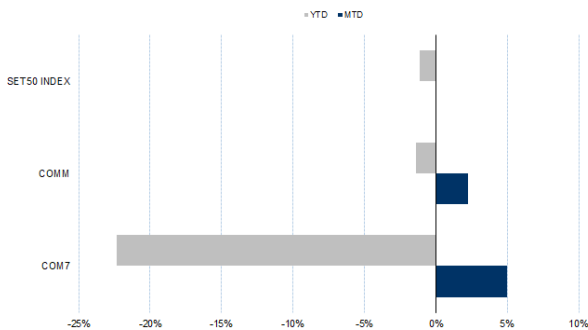
กลยุทธ์การลงทุน

แนะนำถือ Long COM7Z22X ทุน 31.75 บาท เป้าทำกำไร 33.75 บาท และ Cut Loss 0.75 บาทจากทุน

Future							Underlying			
Future	Settle Price	Basis	Vol	OI	OI Change	Leverage	Upside	PER 65F	PBV 65F	EPS GROWTH 65F
COM7Z22X	31.50	-0.22	10	519	0	5.02	52.31%	31.41	13.70	-

ที่มา: สายงานวิจัย บล. เอเชีย พลัส

HISTORICAL PRICE



ที่มา: สายงานวิจัย บล. เอเชีย พลัส

TECHNICAL CHART



ที่มา: สายงานวิจัย บล. เอเชีย พลัส



Long KTBZ22

คุณภาพสินทรัพย์อยู่ในเกณฑ์ดีเมื่อเทียบกับ ธ.พ. ไทยอื่น กอปรกับความสามารถในการทำกำไรพัฒนาการดีขึ้น หนุนกำไรช่วง 9M65 สูงเกิน Pre-COVID นอกจากนี้ ROE ยืนเหนือ 9% ติดต่อกัน 3 ไตรมาส (3Q65 ที่ 9.4% VS KBANK ที่ 8.6% และ SCB ที่ 9.1%) PBV 0.6 เท่า ต่ำกว่าค่าเฉลี่ยตั้งแต่ปี 2551 ราว 1 SD และค่าเฉลี่ยกลุ่มฯ ที่ 0.67 เท่า ระยะสั้นได้ Sentiment บวกจากการประชุม กนง. ที่เชื่อว่าจะปรับขึ้นดอกเบี้ยฯ 0.25%

ภาพทางเทคนิค แนวโน้มขาขึ้น กรอบ Uptrend Channel โดยล่าสุดมีสัญญาณบวกทางเทคนิคกลับขึ้นมายืนเหนือ EMA 10 วัน พร้อมแท่งเทียนเขียวยาว เป้าหมายที่ 18.00 บาท

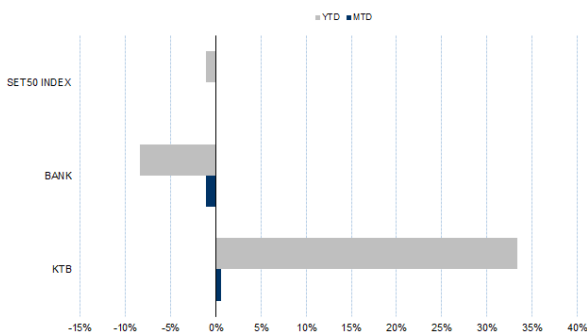
กลยุทธ์การลงทุน

แนะนำถือ Long KTBZ22 ทุน 17.61 บาท เป้าทำกำไร 18.00 บาท และ Cut Loss 0.20 บาทจากทุน

Future							Underlying			
Future	Settle Price	Basis	Vol	OI	OI Change	Leverage	Upside	PER 65F	PBV 65F	EPS GROWTH 65F
KTBZ22	17.65	0.04	222	19566	400	18.53	15.30%	8.05	0.50	8.62%

ที่มา: สายงานวิจัย บล. เอเชีย พลัส

HISTORICAL PRICE



ที่มา: สายงานวิจัย บล. เอเชีย พลัส

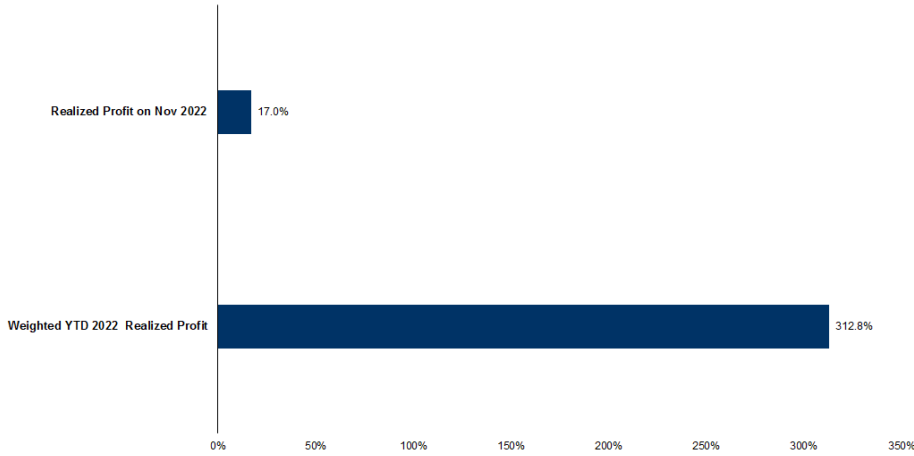
TECHNICAL CHART



ที่มา: สายงานวิจัย บล. เอเชีย พลัส



TRACKING PERFORMANCE



หมายเหตุ การคำนวณผลตอบแทนจะใช้ราคาเปิดในวันแนะนำเป็นต้นทุน เทียบกับราคาปิดล่าสุด เป็นผลตอบแทนสะสมจนกว่าจะถึงวันที่ฝ่ายวิจัยแนะนำไปปิดสถานะทำกำไร/ตัดขาดทุน

ที่มา: สายงานวิจัย บล. เอเชีย พลัส

TOP 20 MOST ACTIVE VOLUME

	Future	Settle Price	Basis	Vol	OI	OI Change	Leverage	Resistance	Support
1	SIRIZ22	1.15	0.01	10865	102221	-1	10	1.49	1.38
2	CHGZ22	3.55	-0.07	5914	2508	0	14	3.67	3.54
3	SUPERZ22	0.74	0.02	5001	33200	0	5	0.69	0.64
4	BLANDZ22	1.00	0.00	4580	180750	0	9	1.03	1.02
5	PTTZ22	35.80	-1.20	3319	7656	3	11	34.50	32.50
6	GUNKULZ22	5.25	0.00	3021	48101	516	20	5.35	5.21
7	THANIZ22	4.25	-0.03	2000	16505	0	4	4.22	4.01
8	PLANBZ22	7.17	0.02	1000	17095	0	7	8.24	7.70
9	TASCOZ22	16.81	-0.09	867	108	0	4	17.76	17.26
10	PTTEPZ22	164.60	-1.40	770	1271	19	16	187.88	182.32
11	BGRIMZ22	35.25	0.25	659	4621	0	6	38.17	35.85
12	GFPTZ22	15.03	-0.07	570	602	0	9	14.19	13.25
13	TTBZ22	1.24	0.01	546	18257	36		1.39	1.36
14	WHAZ22	3.50	0.00	545	26513	-995	8	3.80	3.67
15	TTCLZ22	4.83	0.01	500	538	0	7	4.56	4.33
16	TOPZ22	51.90	-1.85	454	765	-220	9	56.26	54.59
17	HANAZ22	38.62	-0.63	407	1064	46	5	54.42	42.55
18	RSZ22	15.43	0.13	400	21443	-100	6	17.34	16.30
19	KCEZ22	49.10	-0.15	394	1255	-148	9	50.53	47.01
20	MTCZ22	38.00	0.25	389	1383	21	6	38.07	36.37

ที่มา: สายงานวิจัย บล. เอเชีย พลัส



GOLD FUTURES

ราคาทองคำตลาดสหรัฐเมื่อคืน ปรับลดลง 14.06 เหรียญฯ หรือ 0.8% ปิดที่ 1,740 เหรียญฯ จากความกังวลเกี่ยวกับการดำเนินงานนโยบายเชิงรุกของธนาคารกลางสหรัฐ (เฟด) หลังถ้อยแถลงของประธานเฟดสาขาเซนต์หลุยส์และนิวยอร์ก สนับสนุนให้เฟดเดินหน้าปรับขึ้นดอกเบี้ย เพื่อจุดเงินเพื่อให้กลับสู่เป้าหมายที่ระดับ 2% หนุนให้ค่าเงินดอลลาร์แข็งค่า และ Dollar Index เพิ่มขึ้น 0.6% ปิดบริเวณ 106.68 จุด โดยสัปดาห์นี้ ต้องติดตามถ้อยแถลงของประธานเฟดในวันที่ 30 พ.ย. นี้ เกี่ยวกับมุมมองเศรษฐกิจและเงินเฟ้อสหรัฐ รวมถึงการรายงานตัวเลขเศรษฐกิจสำคัญสหรัฐหลายรายการ ให้นำหนักไปที่ GDP 3Q65, การจ้างงานภาคเอกชนและนอกภาคการเกษตร ซึ่งข้อมูลดังกล่าวจะมีผลต่อทิศทางตลาดเงินและทองคำในระยะถัดไป

กลยุทธ์การลงทุน

ราคาทองคำ GFZ22 เมื่อคืน ลดลง 150 บาท ปิดที่ 29,710 บาท (1,745 เหรียญฯ) สูงกว่าราคาทองคำตลาด Spot ล่าสุดที่ 1,741 เหรียญฯ คาดราคา GFZ22 วันนี้ จะอยู่ในกรอบ 29,550-29,900 บาท จากความกังวลเรื่องดอกเบี้ยสหรัฐ กลับมากดดันทองคำให้ผันผวน ทำให้ฝ่ายวิจัยคงแนะนำ Trading GFZ22 บริเวณ 1,730-1,760 เหรียญฯ เทียบเท่า 29,450-29,950 บาท และกำหนดจุด cut loss 100 บาทจากทุน เพื่อป้องกันความเสี่ยงหากราคาทองคำเคลื่อนไหวผิดจากคาด

อินดิเคอร์ GOLD SPOT



ที่มา: สายงานวิจัย บล. เอเชีย พลัส

Gold Futures

FUTURES	Last	Chg	%Chg	Vol	OI	OI Chg
GFZ22	29,710	-60	-0.20	91	212	36
GFZ23	29,750	-90	-0.30	29	106	0
GFZ23	29,840	-70	-0.23	8	8	0

Mini Gold Futures

	Last	Chg	%Chg	Vol	OI	OI Chg
GF10Z22	29,690	-130	-0.44	3,202	6,584	635
GF10G23	29,740	-130	-0.44	1,243	3,848	253
GF10J23	29,800	-130	-0.43	258	241	0

ที่มา: สายงานวิจัย บล.เอเชีย พลัส

หมายเหตุ : ราคาปิดของ Gold Futures (Night Session) Settle ณ เวลา 22.00 น. และปริมาณการซื้อขายเกิดขึ้นในช่วงเวลา 19.30-22.30 น.



GOLD TECHNICAL

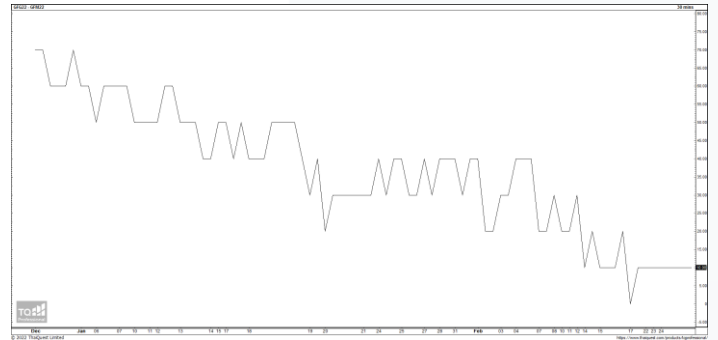
ทิศทางราคาทองคำ จังหวะย่อตัวหลังจากฟื้นตัวแรงทะลุเส้น EMA 200 วัน ประเมินอยู่ในช่วงการแกว่งหาฐานใหม่ มีโอกาสปรับลงทดสอบเส้น EMA 10 วัน ในระยะสั้น แต่จะมีโมเมนตัมบวกเมื่อผ่านโซน \$1760 คาดกรอบการเคลื่อนไหวในระยะนี้ ที่ \$1730-1760

การแปลงราคาทองคำให้เป็นบาท

	FX (บาท/ USD)				
	35.50	35.75	36.00	36.25	36.50
1,600	26,999	27,189	27,379	27,569	27,759
1,630	27,505	27,699	27,892	28,086	28,280
1,660	28,011	28,208	28,406	28,603	28,800
1,690	28,517	28,718	28,919	29,120	29,321
1,720	29,024	29,228	29,432	29,637	29,841
1,750	29,530	29,738	29,946	30,154	30,362
1,780	30,036	30,248	30,459	30,671	30,882
1,810	30,542	30,757	30,972	31,187	31,403
1,840	31,048	31,267	31,486	31,704	31,923

ที่มา: สายงานวิจัย บล. เอเชีย พลัส

SPREAD ระหว่าง GFV22 – GFJ23



ที่มา: สายงานวิจัย บล. เอเชีย พลัส

คำนวณกำไรขาดทุนของ GOLD FUTURES

นักลงทุนรายย่อย				
(ค่าธรรมเนียม 490.10 บาท/สัญญา/ข้าง)				
ราคาปิด	เปลี่ยนแปลง	กำไร	ค่าธรรมเนียม+	กำไร
future		(ขาดทุน)	VAT (บาท)	(ขาดทุน)สุทธิ
30,000.00	250.0	12,500	(1,049)	11,451
29,950.00	200.0	10,000	(1,049)	8,951
29,900.00	150.0	7,500	(1,049)	6,451
29,850.00	100.0	5,000	(1,049)	3,951
29,800.00	50.0	2,500	(1,049)	1,451
29,750.00	0.0	-	(1,049)	(1,049)
29,700.00	-50.0	(2,500)	(1,049)	(3,549)
29,650.00	-100.0	(5,000)	(1,049)	(6,049)
29,600.00	-150.0	(7,500)	(1,049)	(8,549)
29,550.00	-200.0	(10,000)	(1,049)	(11,049)
29,500.00	-250.0	(12,500)	(1,049)	(13,549)

ที่มา: สายงานวิจัย บล. เอเชีย พลัส

คำนวณกำไรขาดทุนของ MINI GOLD FUTURES

นักลงทุนรายย่อย				
(ค่าธรรมเนียม 98.10 บาท/สัญญา/ข้าง)				
ราคาปิด	เปลี่ยนแปลง	กำไร	ค่าธรรมเนียม+	กำไร
future		(ขาดทุน)	VAT (บาท)	(ขาดทุน)สุทธิ
29,990.00	250.0	2,500	(210)	2,290
29,940.00	200.0	2,000	(210)	1,790
29,890.00	150.0	1,500	(210)	1,290
29,840.00	100.0	1,000	(210)	790
29,790.00	50.0	500	(210)	290
29,740.00	0.0	-	(210)	(210)
29,690.00	-50.0	(500)	(210)	(710)
29,640.00	-100.0	(1,000)	(210)	(1,210)
29,590.00	-150.0	(1,500)	(210)	(1,710)
29,540.00	-200.0	(2,000)	(210)	(2,210)
29,490.00	-250.0	(2,500)	(210)	(2,710)

ที่มา: สายงานวิจัย บล. เอเชีย พลัส