

เพิ่ม THEME : CHINA PLAY เป็นทางเลือก

ตัวเลขเงินเฟ้อเดือน พ.ย.65 ของสหรัฐออกมาอยู่ที่ 7.1% YoY และ 0.1% MoM ถือว่าต่ำกว่าคาดซึ่งช่วยลดแรงกดดันที่ Fed จะปรับขึ้นดอกเบี้ยลงไปได้ โดย Fed Watch Tool คาดการประชุมรอบเดือน ธ.ค.65 จะปรับขึ้นดอกเบี้ย 0.5% มาอยู่ที่ 4.5% ส่วนปี 2566 คาดอัตราดอกเบี้ยสูงสุดที่บริเวณ 5% ภาพใหญ่ดังกล่าวเป็นการย้ำถึงมุมมองของฝ่ายวิจัยที่นำเสนอว่า แรงกดดันจากเรื่องเงินเฟ้อสูง+ดอกเบี้ยสูงจะค่อยๆ ลดลงน้ำหนักลงไป ส่วน Theme การลงทุนหลักในตลาดหุ้นบ้านเรา ยังคงเป็น Domestic Consumption และในวันนี้มีการนำเสนอ Theme เพิ่มเติมเป็น China Play โดยเราเห็นว่าทางการมีการผ่อนคลายมาตรการคุม Covid ที่ชัดเจน และยังมีมาตรการกระตุ้นเศรษฐกิจเพิ่ม ซึ่งเป็นประโยชน์ต่อหุ้นในหลายกลุ่มอุตสาหกรรม ส่วนอีก Theme หนึ่งที่น่าสนใจคือเรื่อง EV Car

ประเมินจากปัจจัยแวดล้อมทั้งเรื่อง เงินเฟ้อสหรัฐ ที่ต่ำกว่าคาด และทิศทาง การเปิดประเทศของจีน น่าจะทำให้ SET Index ขยับตัวสูงขึ้นประเมินกรอบการเคลื่อนไหวช่วง 1615 - 1635 จุด หุ้น Top Pick เลือก CBG, KCE และ MTC

SUPPORT & RESISTANCE

แนวรับ 1,615 จุด
แนวต้าน 1,635 จุด

TOP PICKS

CBG FV@B 114.00
KCE FV@B 60.00
MTC FV@B 47.00

หุ้นเด่นรับ Theme รับเศรษฐกิจจีนฟื้นตัว (China Play)

อุตสาหกรรม	ปัจจัยหนุน	หุ้นเด่น
กลุ่มท่องเที่ยวและโรงแรม	ยอดนักท่องเที่ยวต่างชาติเข้าไทยในปี 65 ครบ 10 ล้านคน เร็วกว่าคาด	AOT, ERW, CENTEL, MINT
กลุ่มยานพาหนะ	การเดินทางเพิ่มขึ้น หนุนให้ผู้ใช้รถยนต์เปลี่ยนล้อยางเพิ่มขึ้น	NER, STA
กลุ่มชิ้นส่วนอิเล็กทรอนิกส์	Demand การใช้อุปกรณ์อิเล็กทรอนิกส์มากขึ้น	KCE, SMT
กลุ่มธุรกิจพัฒนาที่อยู่อาศัย	Demand โดยเฉพาะกลุ่มคอนโดฯ เพิ่มขึ้น โดยจีนถือเป็นลูกค้าหลักอันดับ 1 คิดเป็นสัดส่วน 50-60% ของมูลค่าโอนกรรมสิทธิ์ต่างชาติ	NOBLE, ANAN, ORI
กลุ่มวัสดุก่อสร้าง	ราคาสินค้าโภคภัณฑ์ทั้ง เม็ดพลาสติก, เมล็ด, Packaging Paper ปรับตัวสูงขึ้น เนื่องจากจีนมีสัดส่วนการบริโภคที่ค่อนข้างสูงเมื่อเทียบกับทั่วโลก	SCC, SCGP, TMT
กลุ่มพลังงานและปิโตรเคมี	ราคา และ Spread ผลิตรถยนต์ปิโตรเลียมและปิโตรเคมีเห็นการฟื้นตัว จาก Demand การใช้น้ำมันค่าอุปโภคบริโภคที่ทยอยปรับตัวเพิ่มขึ้น	TOP, PTTGC, IRPC
กลุ่มอาหารและเครื่องดื่ม	การจับจ่ายใช้สอยกลับมาสูงขึ้น	CBG
กลุ่มเข้าซื้อ*	ความสามารถในการชำระหนี้ของลูกหนี้เพิ่มขึ้น จากรายได้ที่สูงขึ้น	MTC, ASK

หมายเหตุ: * หมายถึง ได้รับผลประโยชน์ทางอ้อม

RESEARCH DIVISION

บริษัทหลักทรัพย์ เอเชีย พลัส

เกศศักดิ์ กวีธีระ-ธรรม

นักวิเคราะห์ปัจจัยพื้นฐานด้านตลาดทุน และทางเทคนิค
เลขทะเบียนนักวิเคราะห์: 004132

กราด เตียรณปราโมทย์

นักวิเคราะห์ปัจจัยพื้นฐานด้านหลักทรัพย์
เลขทะเบียนนักวิเคราะห์: 075365

กวัด ภัทรภาพงศ์

นักวิเคราะห์ปัจจัยพื้นฐานด้านหลักทรัพย์
เลขทะเบียนนักวิเคราะห์: 117985

สิริลักษณ์ พันธวงศ์

ผู้ช่วยนักวิเคราะห์

ที่มา: ฝ่ายวิจัย ASPS

ข้อมูลในเอกสารฉบับนี้ รวบรวมมาจากแหล่งข้อมูลที่น่าเชื่อถือ อย่างไรก็ตาม บริษัทหลักทรัพย์ เอเชีย พลัส จำกัด ไม่สามารถที่จะยืนยันหรือรับรองความถูกต้องของข้อมูลเหล่านี้ได้ ไม่ว่าประการใดๆ บทวิเคราะห์ในเอกสารนี้ จัดทำขึ้นโดยอ้างอิงหลักเกณฑ์ทางวิชาการเกี่ยวกับหลักการวิเคราะห์ และมีได้เป็นการชี้แนะ หรือเสนอแนะให้ซื้อหรือขายหลักทรัพย์ใดๆ การตัดสินใจซื้อหรือขายหลักทรัพย์ใดๆ ของผู้อ่าน ไม่ว่าจะเกิดจากการอ่านบทความในเอกสารนี้หรือไม่ก็ตาม ล้วนเป็นผลจากการใช้วิจารณญาณของผู้อ่าน โดยไม่มีส่วนเกี่ยวข้องกับหรือพันธะผูกพันใดๆ กับ บริษัทหลักทรัพย์ เอเชีย พลัส จำกัด ไม่ว่ากรณีใด

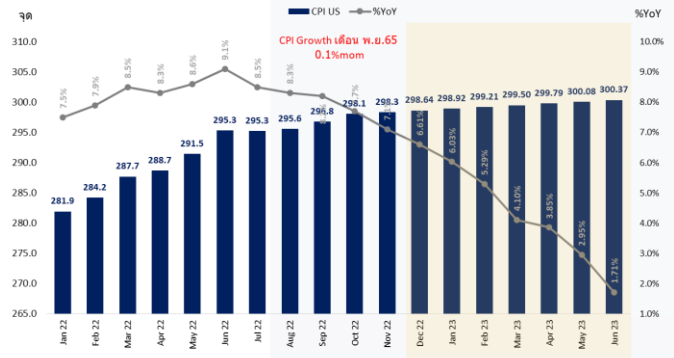
เงินเฟ้อสหรัฐฯ เดือน พ.ย. +7.1% YOY ต่ำกว่าคาด หนุน DOLLAR INDEX อ่อนตัว ลุ้น FLOW ไทยเข้าหุ้นไทยและชอบ SCGP KCE มากสุด

ดัชนีราคาผู้บริโภค (CPI) เดือนพ.ย.65 อยู่ที่ 7.1%YoY ใน (ต่ำกว่าตลาดคาดที่ 7.3%YoY) และลดลงจากเดือนก่อนหน้าที่ระดับ 7.7%YoY ซึ่งถือเป็นการลดลงติดต่อกันเป็นเดือนที่ 5 ขณะที่ Core CPI เดือนพ.ย.65 อยู่ที่ 6.0%YoY (ต่ำกว่าตลาดคาดที่ 6.1%YoY) ลดลงจากเดือนก่อนหน้าที่ระดับ 6.3%YoY จึงยังเป็นการยืนยันว่าเงินเฟ้อสหรัฐฯ กำลังอยู่ในทิศทางขาลงและได้ผ่านจุดสูงสุดแล้ว ทั้งนี้หากการเติบโต CPI รายเดือนยังอยู่ที่ระดับ 0.1%MoM จะทำให้แนวโน้มเงินเฟ้อสหรัฐฯ ททยอยปรับตัวลดลงต่อเนื่องในเดือนถัดๆ ไป โดยจะลดลงจาก 7.1%YoY เดือน พ.ย.65 มาอยู่ที่บริเวณ 2.95% ในเดือน พ.ค.66 และ 1.71%YoY ในเดือน เม.ย.66 ดังรูปด้านล่าง

สหรัฐเผย ดัชนี CPI เดือน พ.ย.65 ต่ำกว่าคาด

Time	Cur.	Imp.	Event	Actual	Forecast	Previous
Tuesday, December 13, 2022						
20:30	USD	☆☆☆	Core CPI (MoM) (Nov)	0.2%	0.3%	0.3%
20:30	USD	☆☆☆	Core CPI (YoY) (Nov)	6.0%	6.1%	6.3%
20:30	USD	☆☆☆	Core CPI Index (Nov)	300.07		299.47
20:30	USD	☆☆☆	CPI (YoY) (Nov)	7.1%	7.3%	7.7%
20:30	USD	☆☆☆	CPI (MoM) (Nov)	0.1%	0.3%	0.4%

คาดการณ์ CPI สหรัฐฯ ในปีหน้า



ที่มา: Investing.com, ฝ่ายวิจัย ASPS

ที่มา: Bloomberg, ฝ่ายวิจัย ASPS

ขณะที่ตัวเลขเงินเฟ้อที่ชะลอลงตัวสะท้อนให้เห็นว่าการที่ Fed เร่งขึ้นช่วงก่อนหน้านี้ เริ่มส่งผลกระทบต่อภาพเศรษฐกิจที่แท้จริง ซึ่งน่าจะเป็นปัจจัยหนุนให้ FED ไม่เร่งขึ้นดอกเบี้ยเร็วและแรงดังเช่นในอดีต โดยคืบนี้ติดตามผลการประชุม FED ที่ตลาดคาดขึ้นดอกเบี้ยอีก 0.50% มาอยู่ที่ 4.50% และปีหน้าตลาดคาด FED จะขึ้นดอกเบี้ยอีกราว 0.50% มาอยู่ที่ 5.00% ในช่วงกลางปี และมีโอกาสลดดอกเบี้ยกลับมาระดับเดิมที่ 4.50% ในช่วงสิ้นปี 2566 ด้วยสาเหตุดังกล่าวทั้งอัตราเงินเฟ้อที่อยู่ในช่วงผ่อนคลาย บวกกับการขึ้นดอกเบี้ยของ FED ผ่อนคลายลงเมื่อเทียบกับในอดีต ส่งผลให้ตลาดหุ้นทั่วโลกพุ่งขึ้นแรงในวานนี้ โดยเฉพาะฝั่งสหรัฐปรับตัวสูงขึ้นราว 0.3% - 1.0% และตลาดหุ้นฝั่งยุโรปปรับตัวในแดนบวกราว 0.7% - 1.4%

อัตราเงินเฟ้อที่ชะลอลง ส่งผลให้ Dollar Index ปรับตัวลง 1.0% มาอยู่ที่ 103.98 จุด (ทำจุดต่ำสุดในรอบ 6 เดือน) ซึ่งสถิติในอดีตตั้งแต่ 2021-ปัจจุบัน บ่งชี้ว่า หากเงินเฟ้อของสหรัฐมีแนวโน้มลดลง คาด Dollar Index จะปรับตัวลงต่อเช่นกัน โดยมีค่า Correlation ระหว่างกันสูงถึง 0.80 ดังรูปด้านล่าง

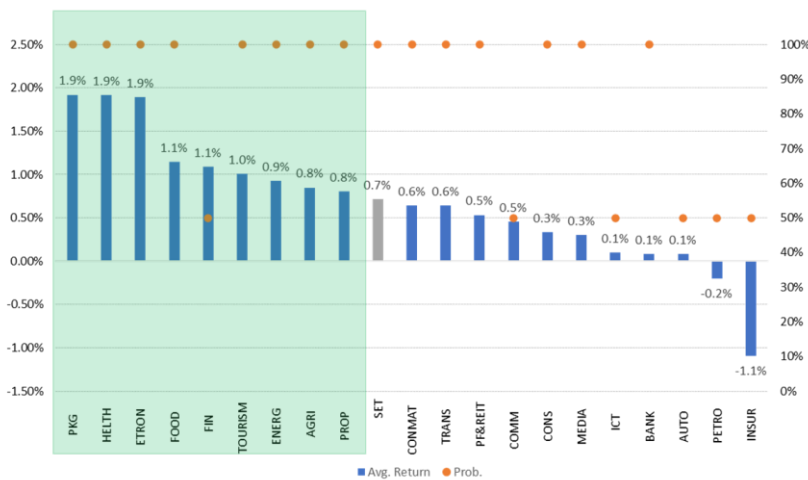
Fed Watch Tool

MEETING PROBABILITIES									
MEETING DATE	350-375	375-400	400-425	425-450	450-475	475-500	500-525	525-550	550-575
12/14/2022	0.0%	0.0%	0.0%	79.4%	20.6%	0.0%	0.0%		
2/1/2023	0.0%	0.0%	0.0%	0.0%	55.7%	38.2%	6.2%	0.0%	0.0%
3/22/2023	0.0%	0.0%	0.0%	0.0%	24.4%	48.0%	24.1%	3.5%	0.0%
5/3/2023	0.0%	0.0%	0.0%	0.0%	20.3%	44.0%	28.1%	6.9%	0.6%
6/14/2023	0.0%	0.0%	0.0%	1.0%	21.5%	43.2%	27.1%	6.6%	0.6%
7/26/2023	0.0%	0.0%	0.2%	5.1%	25.8%	40.0%	23.0%	5.4%	0.4%
9/20/2023	0.0%	0.1%	2.0%	12.8%	31.1%	33.7%	16.5%	3.6%	0.3%
11/1/2023	0.0%	1.2%	8.4%	23.7%	32.7%	23.5%	8.8%	1.6%	0.1%
12/13/2023	1.0%	6.8%	20.2%	30.6%	25.5%	12.1%	3.2%	0.5%	0.0%

ที่มา: CME Fed Watch Tool, ฝ่ายวิจัย ASPS

ขณะที่กลุ่มหุ้นที่มักจะ Outperform SET Index ในวันที่เงินเฟ้อสหรัฐลดและต่ำกว่าคาด ดังเช่นในอดีต 2 รอบที่ผ่านมา (1.10 ส.ค.65 CPI 8.5%YoY ตลาดคาด 8.7%YoY 2.11 พ.ย.65 CPI 7.7%YoY ตลาดคาด 8.0%YoY) คือ PKG HEALTH ETRON FOOD FIN TOURISM ที่ปรับตัวขึ้นมากกว่า 1% ขณะที่ SET Index ปรับตัวขึ้น 0.7% เท่านั้น

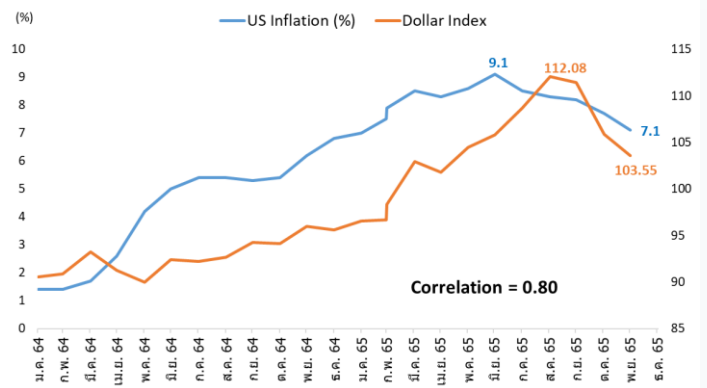
กลุ่มหุ้นที่ Outperform วันที่เงินเฟ้อสหรัฐลดและต่ำกว่าคาด



ที่มา: SET, ฝ่ายวิจัย ASPS

สรุป อัตราเงินเฟ้อสหรัฐที่ชะลอลงเป็นเดือนที่ 5 บวกกับสัญญาณการขึ้นดอกเบี้ยของ FED ที่ผ่อนคลายลง หนุนให้ Dollar Index อ่อนค่าต่อเนื่อง หนุนค่าเงินบาทแข็งค่า ถือเป็นหนึ่งเหตุผลที่ Flow ต่างชาติไหลเข้าตลาดหุ้นไทย ขณะที่ SET Index มักปรับตัวขึ้นเสมอ หากอัตราเงินเฟ้อสหรัฐลดและต่ำกว่าคาดดังสถิติในอดีต โดยกลุ่มหุ้นที่ Outperform SET คือ PKG HEALTH ETRON FOOD FIN TOURISM ซึ่งมีหุ้นที่ฝ่ายวิจัยชื่นชอบ ดังนี้ SCGP BDMS KCE CBG MTC CENTEL ERW เป็นต้น

หากเงินเฟ้อของสหรัฐมีแนวโน้มลดลง คาด Dollar Index จะปรับตัวลงต่อเช่นกัน



ที่มา: Bloomberg, ฝ่ายวิจัย ASPS

หาหุ้นเด่น CHINA PLAY ต้อนรับเศรษฐกิจจีนฟื้นตัว

รัฐบาลจีนทยอยผ่อนคลายมาตรการคุมเข้มโควิด-19 (Zero-Covid) มากขึ้น โดยล่าสุดกรุงปักกิ่งมีการขยายบริการทางการแพทย์ทั้งออนไลน์และออฟไลน์เพื่อรองรับผู้ติดเชื้อโควิด-19 ส่วนฮ่องกงได้มีการยกเลิกมาตรการสั่งห้ามนักท่องเที่ยวเข้าในบริการสถานบันเทิงและร้านอาหาร ท่ามกลางผู้ติดเชื้อฯ รายวันในจีนมีแนวโน้มลดลงต่อเนื่อง (วันที่ 12 ธ.ค. อยู่ที่ 7,679 ราย ลดลงจากจุดสูงสุดที่เคยสูงเกิน 4 หมื่นราย)

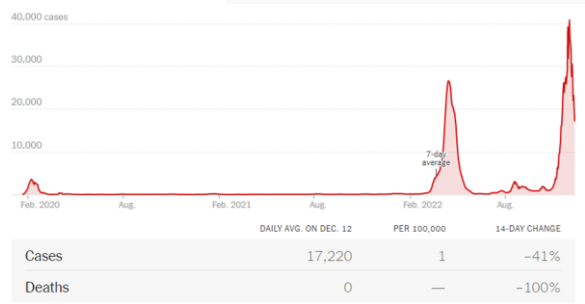
สถานการณ์โควิดในจีนที่มีทิศทางดีขึ้นตามลำดับ เป็นผลให้กิจกรรมทางเศรษฐกิจเริ่มกลับมาคึกคัก อาทิ การบินภายในประเทศจีนกลับมาฟื้นตัวอย่างรวดเร็ว โดยพุ่งขึ้นสู่ระดับ 65% ของช่วงก่อนโควิดระบาด (ข้อมูล ณ วันที่ 12 ธ.ค.) ฯลฯ ขณะที่รัฐบาลจีนเตรียมออกมาตรการกระตุ้นเศรษฐกิจที่ชะลอตัวลงก่อนหน้านี้ สะท้อนจากเงินเฟ้อจีนที่ปรับตัวลดลง (เดือน พ.ย. อยู่ที่ +1.6%YoY หดตัวลงจากเดือน ต.ค. อยู่ที่ +2.1%YoY) อาทิ การลดอัตราดอกเบี้ย LPR, การผ่อนผันชำระหนี้ธนาคาร, การสนับสนุนสภาพคล่องในภาคอสังหาฯ, การสนับสนุนภาษีพิเศษในอุตสาหกรรม Semi-Conductor ฯลฯ ทั้งนี้จากปัจจัยบวกข้างต้น ฝ่ายวิจัยคาดว่าจะเห็นการกลับมาเปิดประเทศในเร็ววันนี้ และอุตสาหกรรมที่เกี่ยวข้องในบ้านเราน่าจะได้รับประโยชน์เช่นกัน

สรุปมาตรการผ่อนคลายโควิด-19 ในจีน

Measure	Jun 2022	Nov 2022	Dec 2022
Quarantine requirement	10 วัน	8 วัน	กักตัวที่บ้านได้
Cross regional travel	ต้องมีผล PCR เป็นลบภายใน 48 ชม. โดยจะต้องตรวจ PCR 2 ครั้งภายใน 3 วัน	ตรวจ PCR 2 ครั้งภายใน 3 วัน	เดินทางได้โดยไม่ต้องมีผลตรวจ PCR
Close contacts of Close contacts	กักตัวที่บ้าน 7 วัน	ไม่ระบุว่าจะต้องกักตัว	ไม่ระบุว่าจะต้องกักตัว
Itinerary code	ต้องสแกนแอปฯ Health Code ก่อนใช้บริการสถานที่สาธารณะ	ต้องสแกนแอปฯ Health Code ก่อนใช้บริการสถานที่สาธารณะ	ไม่ต้องสแกนแอปฯ Health Code ก่อนใช้บริการสถานที่สาธารณะ
Classification of risk districts	จัดโซนเสี่ยง ระดับสูง/กลาง/ต่ำ	จัดโซนเสี่ยง ระดับสูง/ต่ำ	จัดโซนเสี่ยง ระดับสูง/ต่ำ
Others	-	-	ขยายบริการการแพทย์ ทั้งออนไลน์-ออฟไลน์

ที่มา: Bloomberg, ฝ่ายวิจัย ASPS



จำนวนผู้ติดเชื้อโควิด-19 ในจีน



ที่มา: New York Time, ฝ่ายวิจัย ASPS

ฝ่ายวิจัยได้คัดเลือกหุ้นเด่นในแต่ละอุตสาหกรรมที่ได้รับอานิสงส์จากเศรษฐกิจจีนที่กำลังจะเข้าสู่ภาวะฟื้นตัว รวมถึงการเปิดประเทศ รายละเอียดดังนี้

หุ้นเด่นรับ Theme รับเศรษฐกิจจีนฟื้นตัว

อุตสาหกรรม	ปัจจัยหนุน	หุ้นเด่น
 กลุ่มท่องเที่ยวและโรงแรม	ยอดนักท่องเที่ยวต่างชาติเข้าไทยในปี 65 ครบ 10 ล้านคน เร็วกว่าคาด	AOT, ERW, CENTEL, MINT
 กลุ่มยานพาหนะ	การเดินทางเพิ่มขึ้น หนุนให้ผู้ใช้รถยนต์เปลี่ยนล้อยางเพิ่มขึ้น	NER, STA
 กลุ่มชิ้นส่วนอิเล็กทรอนิกส์	Demand การใช้อุปกรณ์อิเล็กทรอนิกส์มากขึ้น	KCE, SMT
 กลุ่มธุรกิจพัฒนาที่อยู่อาศัย	Demand โดยเฉพาะกลุ่มคอนโดฯ เพิ่มขึ้น โดยจีนถือเป็นลูกค้าหลักอันดับ 1 คิดเป็นสัดส่วน 50-60% ของมูลค่าโอนกรรมสิทธิ์ต่างชาติ	NOBLE, ANAN, ORI
 กลุ่มวัสดุก่อสร้าง	ราคาสินค้าโภคภัณฑ์ทั้ง เม็ดพลาสติก, เหล็ก, Packaging Paper ปรับตัวสูงขึ้น เนื่องจากจีนมีส่วนการบริโภคที่ค่อนข้างสูงเมื่อเทียบกับทั่วโลก	SCC, SCGP, TMT
 กลุ่มพลังงานและปิโตรเคมี	ราคา และ Spread ผลักดันให้ปิโตรเลียมและปิโตรเคมีเห็นการฟื้นตัว จาก Demand การใช้สินค้าอุปโภคบริโภคที่ทยอยปรับตัวเพิ่มขึ้น	TOP, PTTGC, IRPC
 กลุ่มอาหารและเครื่องดื่ม	การจับจ่ายใช้สอยกลับมาสูงขึ้น	CBG
 กลุ่มเช่าซื้อ*	ความสามารถในการชำระหนี้ของลูกหนี้เพิ่มขึ้น จากรายได้ที่สูงขึ้น	MTC, ASK

หมายเหตุ: * หมายถึง ได้รับผลประโยชน์ทางอ้อม

ที่มา: ฝ่ายวิจัย ASPS

กลุ่มโรงแรมและท่องเที่ยว : จำนวนนักท่องเที่ยวต่างชาติเดินทางเข้ามาในไทยปี 65 ครบตามเป้าหมายก่อนกำหนดที่ 10 ล้านคน ส่วนปีหน้า ททท. คาดว่าจะอยู่ที่ 20 ล้านคน โดยหุ้นไทยรับกระแสเงินเปิดประเทศ คือ AOT(FV@B80) ที่เป็นประตูสู่ประเทศไทย, ERW (FV@B5.10) ที่มีโครงสร้างโรงแรมในไทยประมาณ 90% ตามด้วย CENTEL(FV@B54) มาจากโรงแรมไทยราว 34% ของรายได้ปี 2562 ส่วนที่เหลือมาจากมัลดีฟส์ 7% และธุรกิจร้านอาหาร 59% (ทั้งนี้ กำไรธุรกิจโรงแรมคิดเป็นสัดส่วน 66% และร้านอาหาร 34% ของกำไรปี 2562) ส่วน MINT(FV@B38) ฐานรายได้ประมาณ 50% มาจาก NH Hotel (MINT ถือหุ้นสัดส่วน 94%)

กลุ่มยานพาหนะ : จะได้ผลบวกจากแนวโน้มเศรษฐกิจจีนและโลกฟื้นตัว หนุนแนวโน้มยอดขายจำหน่ายรถยนต์เพิ่มขึ้น นอกจากนี้ แนวโน้มการเดินทางจะเพิ่มขึ้นด้วย หนุนให้ผู้ใช้รถยนต์เปลี่ยนล้อยางเพิ่มขึ้น ส่งผลบวกต่อแนวโน้มความต้องการใช้และราคายางพาราโลก โดยแนะนำซื้อ NER (FV@B9) และ STA (FV@B23)

กลุ่มชิ้นส่วนอิเล็กทรอนิกส์ : จะได้ผลบวกทางอ้อม จากแนวโน้มเศรษฐกิจจีนและโลกฟื้นตัว หนุนแนวโน้มความต้องการใช้อุปกรณ์อิเล็กทรอนิกส์มากขึ้น นอกจากนี้ ยังทำให้แนวโน้มการจัดหาวัตถุดิบชิ้นส่วนฯ และการขนส่งจากจีนสะดวกขึ้นด้วย โดยเลือก KCE (FV@B60) และ SMT (FV@B6.60) เป็น Top picks ของกลุ่มชิ้นส่วนฯ

กลุ่มธุรกิจพัฒนาที่อยู่อาศัย : ถือเป็นอีกธุรกิจที่ได้รับประโยชน์ทางอ้อม หลังเงินผ่อนคลายมาตรการควบคุมโควิด-19 ในประเทศ และคาดเริ่มปลดล็อกด้วยการปล่อยคনออกนอกประเทศมากขึ้นในปีหน้า ย่อมส่งผลบวกต่อตลาดที่อยู่อาศัย โดยเฉพาะกลุ่มคอนโดฯ เนื่องจากจีนถือเป็นลูกค้าหลักอันดับ 1 คิดเป็นสัดส่วน 50-60% ของมูลค่าโอนกรรมสิทธิ์

ต่างชาติ ทำให้สถานะ Backlog คอนโดฯ สิ้น 3Q65 ที่มีราว 1.62 แสนล้านบาท (รวม คอนโดฯ JV 8.6 หมื่นล้านบาท) ที่เป็นส่วนของลูกค้าต่างชาติ สามารถโอนได้คล่องตัวขึ้น รวมถึงการระบายสต็อกคอนโดฯ พร้อมโอนฯ ที่มีอยู่ราว 1.2 แสนล้านบาท ทำได้มากขึ้น โดยกลุ่มผู้ประกอบการที่เน้นพอร์ตคอนโดฯ และได้รับประโยชน์จากดีมานด์ลูกค้าต่างชาติ ได้แก่ NOBLE (ปี 2564 มีส่วนแบ่งตลาดลูกค้าต่างชาติสำหรับตลาดคอนโดฯ ในกรุงเทพฯ มากสุดในไทย สัดส่วน 52% และลูกค้าต่างชาติสัดส่วน 29% ของยอดขาย และ 50% จาก ยอดโอนฯ รวม) ตามด้วย ANAN และ ORI (สิ้น 3Q65 มี สต็อกคอนโดฯ พร้อมโอนฯ ราว 1.95 หมื่นล้านบาท และ 1.26 หมื่นล้านบาท ตามลำดับ)

กลุ่มวัสดุก่อสร้าง : การส่งออกสินค้าวัสดุก่อสร้างจากไทยไปจีนโดยตรงมีน้อย เนื่องจาก เป็นสินค้าที่มีน้ำหนักมากและไม่ได้มีมูลค่าเพิ่มสูง อีกทั้งจีนมีความได้เปรียบในแง่ ความสามารถการแข่งขันด้านต้นทุน โดยบริษัทในกลุ่มวัสดุฯ อย่าง SCC มีสัดส่วนยอดขาย ไปจีนราว 3-5% ของยอดขายรวม ส่วนใหญ่เป็นสินค้าในกลุ่มปิโตรเคมีและ Packaging ซึ่ง น่าจะได้ประโยชน์ทางอ้อมมากกว่าประโยชน์ทางตรง หากจีนมีการเปิดประเทศ เนื่องจาก จีนเป็นประเทศที่มีสัดส่วนการบริโภคผลิตภัณฑ์ปิโตรเคมีเกือบ 40% ของทั้งโลก ปริมาณ การบริโภคเหล็ก 50% ของทั้งโลก และมีการนำเข้ากระดาษบรรจุภัณฑ์มากกว่าปีละ 10 ล้านตัน ดังนั้นการเปิดประเทศของจีนจะทำให้ราคาสินค้าโภคภัณฑ์ทั้ง เม็ดพลาสติก,เหล็ก ,Packaging Paper ปรับตัวสูงขึ้น ส่งผลบวกต่ออัตรากำไรของ SCC, SCGP รวมไปถึง ผู้ประกอบการในกลุ่มเหล็กอย่าง TMT ที่จะได้ อานิสงส์จากทิศทางราคาสินค้าที่มีโอกาส ปรับตัวขึ้น

กลุ่มพลังงานและปิโตรเคมี : ถือเป็นอีกกลุ่มอุตสาหกรรมที่ได้รับผลบวกจากการที่จีนผ่อนคลายมาตรการควบคุมโควิด-19 เพราะจะส่งผลให้ความต้องการใช้สินค้าอุปโภคบริโภค ปรับตัวเพิ่มขึ้น โดยเฉพาะความต้องการใช้ผลิตภัณฑ์ปิโตรเลียม และปิโตรเคมีในภูมิภาค คาดน่าจะทยอยปรับตัวเพิ่มขึ้น ซึ่งจะส่งผลให้ราคา และ Spread ผลิตภัณฑ์ปิโตรเลียม และปิโตรเคมีเห็นการฟื้นตัว เพราะในช่วงไตรมาสที่ผ่านมา 3Q65 Spread ผลิตภัณฑ์ปิโตรเลียม (GRM) และ Spread ผลิตภัณฑ์ปิโตรเคมี ได้ปรับตัวลดลงทำระดับต่ำสุดในรอบ ปี ถูกกดดันหลักจากความต้องการใช้ที่ปรับตัวลดลงตามภาวะความกังวลด้าน recession ในหลายประเทศทั่วโลก รวมถึงอีกสาเหตุสำคัญมาจากการปิดเมืองสำคัญหลายแห่งในจีน เพื่อป้องกันโควิดอีกระลอก จึงทำให้กิจกรรมทางเศรษฐกิจซึ่งถือเป็นผู้บริโภคหลักใน ภูมิภาคลดลง ดังนั้นการกลับมาของจีนน่าจะเห็นการฟื้นตัวของ Spread ปิโตรเลียมและปิโตรเคมีทั้งสายอะโรเมติกส์และโอเลฟินส์ ถือเป็น sentiment เชิงบวกต่อกลุ่มโรงกลั่น และปิโตรเคมี แนะนำทยอยสะสม TOP (FV@63B), PTTGC (FV@56B) และ IRPC

(FV@3.6B) แต่อย่างไรก็ตาม PTTGC และ IRPC จะมีแผน shutdown โรงกลั่น 1 เดือน ในงวด 4Q65 ขณะที่ TOP มีแผน shutdown โรงกลั่น 1 หน่วย CDU2 กำลังการผลิตราว 5.0 หมื่นบาร์เรลต่อวัน เป็นเวลา 26 วัน ในเดือน ต.ค. แต่ยังสามารถคงอัตราการเดินเครื่อง โรงกลั่นน่าจะอยู่ได้ในระดับ 104% ใกล้เคียงกับงวดก่อนหน้า

กลุ่มอุปโภคบริโภค : คาด CBG ได้ประโยชน์จากการที่เงินคลายการถือคาวาน์ ภายในประเทศ เนื่องจากคาดว่าจะขยายสินค้ารวมทั้งสินค้า Carabao ของ CBG ในจีน จะเพิ่มขึ้นตามการจับจ่ายที่นำจะสูงขึ้น ทั้งนี้ยอดขายสินค้า Carabao ในจีนช่วง 9M65 มีสัดส่วนเพียง 3% ของยอดขายรวม แต่เชื่อว่ายอดขายในจีนน่าจะมีสัดส่วนเพิ่มขึ้นไปสู่ระดับก่อนโควิดที่ 4.1% - 4.2% ของยอดขายรวมได้ หลังสถานการณ์การระบาดของโควิด 19 ในจีนคลี่คลายลงมากแล้ว บวกกับคาดหวังยอดขายใน CLMV มีแนวโน้มเพิ่มขึ้น โดยเฉพาะตลาดเวียดนาม หลังมีตัวแทนจำหน่ายรายใหม่เข้ามาเพิ่มตั้งแต่ปลาย 3Q65

กลุ่มเข้าซื้อ : จะได้ผลบวกทางอ้อม จากแนวโน้มเศรษฐกิจโลกฟื้นตัว ส่งผลบวกต่อ แนวโน้มรายได้ของลูกค้าในกลุ่มส่งออกและกลุ่มท่องเที่ยวที่จะมีรายได้สูงขึ้น ทำให้ แนวโน้มความสามารถในการชำระหนี้ของลูกค้ากลุ่มดังกล่าวเพิ่มขึ้น ทำให้ผู้ประกอบการ กลุ่มสินเชื่อมีแนวโน้มตั้งค่าใช้จ่ายผลขาดทุนด้านเครดิตที่คาดว่าจะเกิดขึ้นลดลง ส่งผลบวก ให้แนวโน้มกำไรสุทธิของกลุ่มเข้าซื้อให้ดีขึ้น โดยฝ่ายวิจัยเลือก MTC (FV@B47) และ ASK (FV@B46) เป็น Top picks ของกลุ่มเข้าซื้อ

สรุปกระแสเงินเปิดประเทศถือเป็นอีกแรงส่งหนึ่งให้เศรษฐกิจไทยฟื้นตัวเด่นด้วยเช่นกัน ทั้งจากสัดส่วนนักท่องเที่ยวจีนสูงสุดเมื่อเทียบกับประเทศอื่นๆ 28% รวมถึงเป็น ประเทศคู่ค้าที่ใหญ่ที่สุดมีสัดส่วนเมื่อเทียบกับประเทศอื่นๆสูงถึง 12% ถือเป็นแรงหนุน หุ่นที่ฝ่ายวิจัยแนะนำช่วยหนุนตลาดในระยะถัดไป Toppick เลือกหุ้นเด่นแต่ละอุตสาหกรรม AOT, NER, KCE, NOBLE, SCGP, CBG และ MTC

กระแสรถยนต์ EV มาแรงแข่งทางโค้ง หุ่นกลุ่มไหนได้ประโยชน์ ?

ตามที่ TESLA เปิดตัวรถยนต์ไฟฟ้าอย่างเป็นทางการในไทย 2 รุ่น ได้แก่ Tesla Model 3 (ราคา 1.759 – 2.309 ล้านบาท) และ Tesla Model Y (1.759 – 2.509 ล้านบาท) เปิดจองผ่านหน้า Website TESLA ประเทศไทย หรือที่ pop-up store ชั้น 1 สยามพารากอน คาดส่งมอบรถยนต์ช่วง 1Q66 โดยเป็นการนำเข้าจากประเทศจีน โดยมียอดจองทะลุ 8000 คัน (หลังจากเปิดตัว 5 วัน) ซึ่งยอดจองดังกล่าวแข่งยอดจองของทุกค่ายรถยนต์ในงาน

Motor Expo 2022 ขณะทำงาน Motor Expo 2022 พบว่ายอดจองรถยนต์ภายในงาน อยู่ที่ 36,679 คัน สูงขึ้น 16% จาก Motor Expo ครั้งก่อน หากพิจารณาแต่ละค่ายรถยนต์จะ เห็นได้ว่า ค่ายรถยนต์ที่มีรถไฟฟ้าเป็นส่วนใหญ่มียอดจองที่เติบโตเด่นกว่ารถยนต์ สันดาบ อาทิ BYD ยอดจอง 2714 คัน (สูงเป็นอันดับ 3 เมื่อเทียบกับทุกค่าย), Nissan ยอดจอง 2478 คัน (+141% YoY), GWM ยอดจอง 1995 คัน (+130% YoY) เป็นต้น

ยอดจองรถยนต์ในงาน Motor Expo

Rank	Band	MotorExpo 2022	MotorShow2022	MotorExpo2021	%YoY
1	Toyota	6,064	5128	5715	6%
2	Honda	3,252	3019	4115	-21%
4	Isuzu	2,648	2594	3329	-20%
5	Nissan	2,478	1602	1028	141%
6	Suzuki	2,464	2204	2185	13%
7	MG	2,443	2324	2297	6%
8	Mazda	2,295	2906	3189	-28%
10	Ford	1,707	1797	1025	67%
11	Benz	1,597	2102	2005	-20%
12	Mitsubishi	1,527	2553	1572	-3%
13	BMW	1,234	1022	1111	11%
3	BYD	2,714	-	-	
9	GWM	1,995	1520	868	130%
	TSLA	>8000	-	-	

ที่มา: MotorExpo2022, ฝ่ายวิจัย ASPS

การฟื้นตัวของยอดจองข้างต้น บ่งชี้ความมั่นใจของผู้บริโภคต่อการฟื้นตัวของเศรษฐกิจไทย ในระยะถัดไป หลังสถานการณ์ COVID ททยอดดีขึ้นและการเดินทางเปิดประเทศ ประเมิน หนุนยอดขายรถยนต์ในประเทศปี 2566 ฟื้นไปในทิศทางเดียวกัน นอกจากนี้ยังเห็น พัฒนาการของการเปลี่ยนผ่านไปสู่รถยนต์ไฟฟ้าในไทย โดยยอดขายรถยนต์รวมทั้ง ประเทศราว 8 แสนคัน - 1 ล้านคัน ต่อปี โดยปัจจุบันยอดจดทะเบียน BEV ใหม่งวด 10M65 ที่ 2% ของยอดขายรถยนต์ไทยเท่านั้น ทำให้ยังมี Upside เปิดกว้างกับประเด็น ดังกล่าว หลังรัฐบาลมีนโยบาย Zero-Emission

ส่วนหุ้นที่ได้ประโยชน์จาก Theme รถยนต์ BEV และเทรนด์การรักสิ่งแวดล้อมแบ่งเป็น 4 กลุ่ม ดังนี้

- **กลุ่มชิ้นส่วนรถยนต์และอุปกรณ์อิเล็กทรอนิกส์** จะได้ผลบวกจากแนวโน้มยอดขาย จำหน่ายรถยนต์ไฟฟ้าเพิ่มขึ้นในระยะยาว จากแนวโน้มการใช้ชิ้นส่วน อิเล็กทรอนิกส์ในรถยนต์ไฟฟ้าที่มีความซับซ้อนเพิ่มขึ้น ส่งผลบวกต่อแนวโน้ม ประสิทธิภาพการทำกำไรของผู้ประกอบการชิ้นส่วนฯ ไทย นอกจากนี้ ฝ่ายวิจัย ประเมินว่าผู้ประกอบการชิ้นส่วนฯ จะได้ผลบวก จากแนวโน้มฟุ้งซ่านการขั้วซี อัดโนมัติในรถยนต์มากขึ้น โดยผู้ประกอบการชิ้นส่วนฯ ไทย ผลิตสินค้าที่เกี่ยวข้อง กับรถยนต์ไฟฟ้างานี้ DELTA ผลิตตัวแปลงไฟฟ้า เช่น Inverter (อุปกรณ์เปลี่ยน

กระแสไฟฟ้าตรงเป็นกระแสไฟฟ้าสลับ) และ On Board Generator (ระบบไฟฟ้าสำรอง) เป็นต้น สำหรับรถยนต์ไฟฟ้าและรถยนต์ไฮบริด และเครื่องชาร์จสำหรับรถยนต์ไฟฟ้า, KCE ผลิตแผ่นวงจรพิมพ์ (PCB) สำหรับรถยนต์, HANA ผลิตชิ้นส่วนประเภท sensors ในรถยนต์, SAT จากการเริ่มรุกรถสามล้อไฟฟ้า ผ่าน บ.ร่วม STRON (JV ร่วมกับ Tron E ไต้หวัน) และอนาคตเตรียมขยายไปยัง E-BUS กอปรกับจุดเด่นที่สถานะการเงินเป็น Net Cash จึงคาดหวัง DivYield ราว 7% ต่อปี เป็นต้น

- **กลุ่มสินเชื่อ/ประกันรถยนต์** แม้ในเชิงของขนาดสินเชื่อยังไม่ได้มีนัยฯ สอดคล้องกับสัดส่วนยอดจดทะเบียน BEV ใหม่เทียบกับยอดขายรถยนต์ อย่างไรก็ตามการเข้ามาของค่ายรถยนต์ใหม่เปิดโอกาสในการเพิ่มพันธมิตร Captive ใหม่ รวมไปถึงการต่อยอดรายได้ค่าธรรมเนียมฯ ในอนาคต ผ่าน Banassurance เนื่องจากค่าเบี้ยประกันภัยรถยนต์ไฟฟ้า ณ ปัจจุบัน สูงกว่ารถยนต์สันดาป (ขึ้นกับรุ่นของรถยนต์) แนะนำ TISCO (ที่เริ่มทำ Captive กับ GWM) รวมถึงหุ้นอื่นๆ BAY, KKP, TISCO และ TTB
- **องค์ประกอบเสริม (สถานีชาร์ต/แบตเตอรี่)** OR, EA, GPSC, CPALL, BCP, ESSO, PTT
- **หุ้นติดเทรน ESG ที่เพิ่งเข้าดัชนี Dow Jones Sustainability Index** อย่าง SCGP CRC GPSC (หุ้นไทยทั้งหมดมี 26 บริษัท) มีผล 19 ธ.ค. 65 นี้

Top pick จากประเด็นนี้เลือก KCE, TISCO, GPSC

ANTI-CORRUPTION PROGRESS INDICATOR

คำอธิบายผลการประเมินแต่ละระดับ

ระดับที่ 1 มีนโยบาย (Committed)

มีคำมั่นหรือมติคณะกรรมการในเรื่องการดำเนินธุรกิจที่จะไม่มีส่วนเกี่ยวข้องกับการทุจริตและการดูแลให้บริษัทปฏิบัติตามกฎหมายที่เกี่ยวข้อง

ระดับที่ 2 ประกาศเจตนารมณ์ (Declared)

มีการประกาศเจตนารมณ์เข้าเป็นแนวร่วมปฏิบัติของภาคเอกชนไทยในการต่อต้านการทุจริต (CAC) หรือโครงการต่อต้านทุจริตที่กำหนดให้องค์กรต้องมีกระบวนการในทำนองเดียวกัน

ระดับที่ 3 มีมาตรการป้องกัน (Established)

มีมาตรการป้องกัน การประเมินความเสี่ยง การสื่อสารและฝึกอบรมแก่พนักงาน รวมทั้งการดูแลให้มีการดำเนินการและการทบทวนความเหมาะสมของมาตรการอย่างสม่ำเสมอ

ระดับที่ 4 ได้รับการรับรอง (Certified)

มีการสอบทานจากคณะกรรมการตรวจสอบหรือผู้สอบบัญชีที่สำนักงาน ก.ล.ต. ให้ความเห็นชอบ และได้รับการรับรองหรือผ่านการตรวจสอบเพื่อให้ความเชื่อมั่นอย่างเป็นอิสระจากหน่วยงานภายนอก (เช่น CAC)

ระดับที่ 5 ขยายผลสู่ผู้ที่เกี่ยวข้อง (Extended)

มีการขยายผลการดำเนินนโยบายต่อต้านการทุจริตสู่ผู้ที่เกี่ยวข้องในห่วงโซ่อุปทาน และการเปิดเผยข้อมูลเกี่ยวกับกรณีทุจริตที่เกิดขึ้นเปิดเผยบ้างแต่ไม่มีนโยบายที่ชัดเจน

ไม่เปิดเผยหรือไม่มีนโยบาย

CG SCORE: การจัดอันดับบรรษัทภิบาล

คำอธิบายผลการประเมินแต่ละระดับ

ระดับคะแนน 5 (90-100) : ดีเลิศ



ระดับคะแนน 4 (80-89) : ดีมาก



ระดับคะแนน 3 (70-79) : ดี



NR. : ไม่ปรากฏชื่อในรายงาน CGR

"Disclaimer: การเปิดเผย (ก) ผลสำรวจในเรื่องการกำกับดูแลกิจการ (Corporate Governance Report) ที่จัดทำโดยสมาคมส่งเสริมสถาบันกรรมการบริษัทไทย (IOD) และ (ข) ผลการประเมินดัชนีชี้วัดความดีความชอบในการป้องกันการมีส่วนเกี่ยวข้องกับการทุจริตคอร์รัปชัน (Anti-Corruption Progress Indicators) ที่จัดทำโดยสถาบันที่เกี่ยวข้อง ซึ่งมีการเปิดเผยโดยสำนักงานคณะกรรมการกำกับหลักทรัพย์และตลาดหลักทรัพย์นี้ เป็นการสำรวจและประเมินโดยสมาคมหรือสถาบันที่เกี่ยวข้องจากข้อมูลที่ได้รับจากบริษัทจดทะเบียนตามที่บริษัทจดทะเบียนได้ระบุใน (ก) แบบแสดงข้อมูลตามหลักเกณฑ์ Corporate Governance Report of Thai Listed Companies (CGR) ประจำปี และ (ข) แบบแสดงข้อมูลเพื่อการประเมิน Anti-Corruption ซึ่งได้อ้างอิงข้อมูลจากแบบแสดงรายการข้อมูลประจำปี (แบบ 56-1) รายงานประจำปี (แบบ 56-2) หรือในเอกสารหรือรายงานอื่นที่เกี่ยวข้องของบริษัทจดทะเบียนนั้น แล้วแต่กรณี โดยเป็นการสำรวจและประเมินจากข้อมูลของบริษัทจดทะเบียนที่มีการเปิดเผยต่อสาธารณะ และเป็นข้อมูลที่ผู้ลงทุนทั่วไปสามารถเข้าถึงได้ และเป็นการดำเนินการตามนโยบายของสำนักงานคณะกรรมการกำกับหลักทรัพย์และตลาดหลักทรัพย์

ทั้งนี้ ผลการสำรวจหรือผลการประเมินดังกล่าวเป็นการนำเสนอในมุมมองของ IOD หรือสถาบันที่เกี่ยวข้องซึ่งเป็นบุคคลภายนอก โดยมีได้เป็นการประเมินการปฏิบัติของบริษัทจดทะเบียนในตลาดหลักทรัพย์แห่งประเทศไทย และมีได้ใช้ข้อมูลภายในเพื่อการประเมินแต่อย่างใด

เนื่องจากผลสำรวจหรือผลการประเมินดังกล่าวเป็นเพียงผลสำรวจหรือผลการประเมิน ณ วันที่ปรากฏในผลสำรวจหรือผลการประเมินเท่านั้น ดังนั้น ผลสำรวจหรือผลการประเมินจึงอาจเปลี่ยนแปลงได้ภายหลังวันดังกล่าว หรือเมื่อข้อมูลที่เกี่ยวข้องมีการเปลี่ยนแปลง ทั้งนี้ บริษัทหลักทรัพย์ [ม] มิได้ยืนยัน ตรวจสอบ หรือรับรองความถูกต้องครบถ้วนของผลสำรวจหรือผลการประเมินดังกล่าวแต่อย่างใด"

CG SCORE: การจัดอันดับบริษัทกีฬา



AAV	AUCT	BRR	CPF	EPG	HANA	KKP	METCO	NYT	PR9	S	SE-ED	SST	THANI	TQM	U
ADVANC	AWC	BTS	CPI	ETC	HARN	KSL	MFEC	OISHI	PREB	S&J	SELIC	STA	THCOM	TRC	UAC
AF	AYUD	BTW	CPN	FPI	HMPRO	KTB	MINT	OR	PRG	SAAM	SENA	STEC	THG	TRU	UBIS
AH	BAFS	BWG	CRC	FPT	ICC	KTC	MANO	ORI	PRM	SABINA	SENAJ	STI	THIP	TRUE	UV
AIRA	BANPU	CENTEL	CSS	FSMART	ICHI	LALIN	MOONG	OSP	PROUD	SAMART	SHR	SUN	THRE	TSC	VGI
AKP	BAY	CFRESH	DDD	GBX	III	LANNA	MSC	OTO	PSH	SAMTEL	SIRI	SUSCO	THREL	TSR	VIH
AKR	BBL	CHEWA	DELTA	GC	ILINK	LH	MST	PAP	PSL	SAT	SIS	SUTHA	TIPI	TSTE	WACOAL
ALT	BCP	CHO	DEMCO	GCAP	ILM	LHFG	MTC	PCSGH	PTG	SC	SITHAI	SVI	TIPCO	TSTH	WAVE
AMA	BCPG	CIMBT	DRT	GFPT	INTUCH	LIT	MVP	PDG	PTT	SCB	SMK	SYMC	TISCO	TTA	WHA
AMATA	BDMS	CK	DTAC	GGC	IP	LPN	NCL	PDJ	PTTEP	SCC	SMPC	SYNTEC	TK	TTB	WHAUP
AMATAV	BEM	CKP	DUSIT	GLAND	IRPC	MACO	NEP	PG	PTTGC	SCCC	SNC	TACC	TKT	TTCL	WICE
ANAN	BGC	CM	EA	GLOBAL	ITEL	MAJOR	NER	PHOL	PYLON	SCG	SONIC	TASCO	TMT	TTW	WINNER
AOT	BGRIM	CNT	EASTW	GPI	IVL	MAKRO	NKI	PLANB	Q-CON	SCGP	SPALI	TCAP	TNDT	TU	ZEN
AP	BIZ	COM7	ECF	GPSC	JWD	MALEE	NOBLE	PLANET	QH	SCM	SPI	TEAMG	TNITY	TVDH	
ARIP	BKI	COMAN	ECL	GRAMMY	K	MBK	NSI	PLAT	QTC	SDC	SPRC	TFMAMA	TOA	TVI	
ARROW	BOL	COTTO	EE	GULF	KBANK	MC	NVD	PORT	RATCH	SEAFCO	SPVI	TGM	TOP	TVO	
ASP	BPP	CPALL	EGCO	GUNKUL	KCE	MCOT	NWR	PPS	RS	SEAOIL	SSSC	THANA	TPBI	TWPC	



2S	APCS	BEYOND	CMC	ESSO	HTC	JMART	LHK	NBC	PMTA	RT	SGF	SRICHA	TIGER	TRT	WP
7UP	APURE	BFIT	COLOR	ESTAR	HYDRO	JMT	LOXLEY	NCAP	PPP	RWI	SIAM	SSC	TITLE	TSE	XO
ABICO	AQUA	BJC	CPL	ETE	ICN	KBS	LRH	NCH	PPPM	S11	SINGER	SSF	TKN	TVT	XPG
ABM	ASAP	BJCHI	CPW	FE	IFS	KCAR	LST	NETBAY	PRIME	SA	SKE	STANLY	TKS	TWP	YUASA
ACE	ASEFA	BLA	CRD	FLOYD	IMH	KEX	M	NEX	PRIN	SAK	SKN	STGT	TM	UEC	
ACG	ASIA	BR	CSC	FN	IND	KGI	MATCH	NINE	PRINC	SALEE	SKR	STOWER	TMC	UMI	
ADB	ASIAN	BROOK	CSP	FNS	INET	KIAT	MBAX	NRF	PSG	SAMCO	SKY	STPI	TMD	UOBKH	
AEONTS	ASIMAR	CBG	CWT	FORTH	INSET	KISS	MEGA	NTV	PSTC	SANKO	SLP	SUC	TMI	UP	
AGE	ASK	CEN	DCC	FSS	INSURE	KOOL	META	OCC	PT	SAPPE	SMIT	SWC	TMLL	UPF	
AHC	ASN	CGH	DCON	FTE	IRC	KTIS	MFC	OGC	PTECH	SAWAD	SMT	SYNEX	TNL	UPOIC	
AIT	ATP30	CHARAN	DHOUSE	FVC	IRCP	KUMWEL	MGT	PATO	QLT	SCI	SNP	TAE	TNP	UTP	
ALL	B	CHAYO	DOD	GEL	IT	KUN	MICRO	PB	RBF	SCN	SO	TAKUNI	TOG	VCOM	
ALLA	BA	CHG	DOHOME	GENCO	ITD	KWC	MILL	PICO	RCL	SCP	SORKON	TCC	TPA	VL	
ALUCON	BAM	CHOTI	DV8	GJS	J	KWM	MITSIB	PIMO	RICHY	SE	SPA	TCMC	TPAC	VPO	
AMANAH	BC	CHOW	EASON	GYT	JAS	L&E	MK	PJW	RML	SFLEX	SPC	TEAM	TPCS	VRANDA	
AMARIN	BCH	CI	EFORL	HEMP	JCK	LDC	MODERN	PL	ROUNA	SFP	SPCG	TFG	TPS	WGE	
APCO	BEC	CIG	ERW	HPT	JCKH	LEO	MTI	PM	RPC	SFT	SR	TFI	TRITN	WIK	



A	AS	BROCK	CMAN	EP	HUMAN	KASET	M-CHAI	NNCL	PRAKIT	SGP	SQ	TNH	TTI	WIN	
AI	AU	BSBM	CMO	F&D	IHL	KCM	MCS	NOVA	PRAPAT	SICT	SSP	TNR	TYCN	WORK	
AIE	B52	BSM	CMR	FMT	IIG	KK	NDX	PRECHA	SIMAT	STARK	STARK	TOPP	UKEM	WPH	
AJ	BEAUTY	BTNC	CPT	GIFT	INGRS	KKC	MJD	NUSA	PTL	SISB	STC	TPCH	UMS	YGG	
ALPHAX	BGT	BYD	CRANE	GLOCON	INOX	KWI	MORE	PAF	RJH	SK	SUPER	TPJPL	UNIQU	ZIGA	
AMC	BH	CAZ	CSR	GREEN	JAK	KYE	MUD	PF	RP	SMART	SVOA	TPJPP	UPA		
APP	BIG	CCP	D	GSC	JR	LEE	NC	PK	RPH	SOLAR	TC	TPLAS	UREKA		
AO	BLAND	CGD	EKH	GTB	JTS	LPH	NDR	PLE	RSP	SPACK	TCCC	TPOLY	VIBHA		
ARIN	BM	CITY	EMC	HTECH	JUBILE	MATI	NFC	PPM	SABUY	SPG	THMUI	TQR	W		

Anti-corruption Progress Indicator

ได้รับการรับรอง

2S	AYUD	BSBM	CPN	FPI	HENG	KBS	MATCH	NOBLE	PM	QH	SE-ED	SSF	THANI	TPCS	UOBKH
7UP	B	BTS	CRC	FPT	HMPRO	KCAR	MBAX	NOK	PPP	QLT	SELIC	SSP	THCOM	TPP	UPF
ADVANC	BAFS	BWG	CSC	FSMART	HTC	KCE	MBK	NSI	PPPM	QTC	SENA	SSSC	THIP	TRU	UV
AF	BAM	CEN	DCC	FSS	ICC	KGI	MC	NWR	PPS	RATCH	SGP	SST	THRE	TRUE	VGI
AI	BANPU	CENTEL	DELTA	FTE	ICHI	KKP	MCOT	OCC	PR9	RML	SINGER	STA	THREL	TSC	VIH
AIE	BAY	CFRESH	DEMCO	GBX	IFS	KSL	META	OGC	PREB	RWI	SIRI	STGT	TIDLOR	TSTE	WACOAL
AIRA	BBL	CGH	DIMET	GC	III	KTB	MFC	ORI	PRG	S&J	SITHAI	STOWER	TIPCO	TSTH	WHA
AJ	BCH	CHEWA	DRT	GCAP	ILINK	KTC	MFEC	PAP	PRINC	SAAM	SKR	SUSCO	TISCO	TTA	WHAUP
AKP	BCP	CHOTI	DTAC	GEL	INET	KWI	MILL	PATO	PRM	SABINA	SMIT	SVI	TKS	TTB	WICE
AMA	BCPG	CHOW	DUSIT	GFPT	INSURE	L&E	MINT	PB	PROS	SAPPE	SMK	SYMC	TKT	TTCL	WIK
AMANAH	BE8	CIG	EA	GGC	INTUCH	LANNA	MONO	PCSGH	PSH	SAT	SMPC	SYNTEC	TMILL	TU	XO
AMATA	BEC	CIMBT	EASTW	GJS	IRC	LH	MOONG	PDG	PSL	SC	SNC	TAE	TMT	TVDH	YUASA
AMATAV	BEYOND	CM	EGCO	GPI	IRPC	LHFG	MSC	PDJ	PSTC	SCB	SNP	TAKUNI	TNITY	TVI	ZEN
AP	BGC	CMC	EP	GPSC	ITEL	LHK	MST	PG	PT	SCC	SORKON	TASCO	TNL	TVO	ZIGA
APCS	BGRIM	COM7	EPG	GSTEEL	IVL	MTC	PHOL	PTG	SCCC	SPACK	TCAP	TNP	TWPC		
AS	BKI	COTTO	ERW	GULF	JKN	LRH	MTI	PK	PTT	SCG	SPALI	TCMC	TNR	U	
ASIAN	BLA	CPALL	ESTAR	GUNKUL	JR	M	NBC	PL	PTTEP	SCGP	SPC	TFG	TOG	UBE	
ASK	BPP	CPF	ETE	HANA	K	MAJOR	NEP	PLANB	PTTGC	SCM	SPI	TFI	TOP	UBIS	
ASP	BROOK	CPI	FE	HARN	KASET	MAKRO	NINE	PLANET	PYLON	SCN	SPRC	TFMAMA	TOPP	UEC	
AWC	BRR	CPL	FNS	HEMP	KBANK	MALEE	NKI	PLAT	Q-CON	SEAOIL	SRICHA	TGH	TPA	UKEM	

ประกาศเจตนา

AH	B52	CPW	ECF	FLOYD	J	KEX	NCAP	OR	SAK	SUPER	TMI	VARO			
ALT	CH	DDD	EKH	GLOBAL	JMART	KUMWEL	NOVA	PIMO	SIS	SVT	TQM	VIBHA			
APCO	CI	DHOUSE	ETC	ILM	JMT	LDC	NRF	PLE	SSS	TKN	TRT	W			
ASW	CPR	DOHOME	EVER	INOX	JTS	MEGA	NUSA	RS	STECH	TMD	TSI	WIN			