

30 ธันวาคม 2565

SET50 FUTURES:

ตลาดหุ้นสหรัฐฯที่ปรับขึ้นรวมถึงทิศทาง Fund Flow ไหลเข้าหนุน SET50 แกว่งขึ้น
แนะนำ Trading S50H23 กรอบ 990-1010 จุด

SET50 OPTION:

แนะนำรอ Long S50H23C975 ที่ 27 จุด (SET50 = 1000 จุด) เป้าทำกำไร 42 จุด
(SET50 = 1015 จุด) และ Cut Loss 3 จุด จากทุน คาด SET50 ฟิ้นตัว

SINGLE STOCK FUTURES:

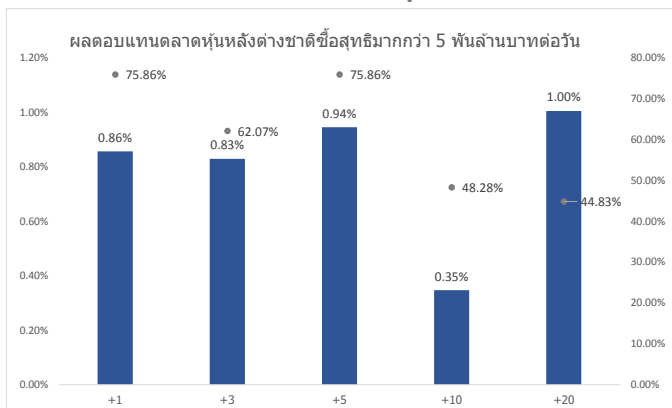
เปิดสถานะ Long CBGH23 บริเวณ 95.50 บาท แนะนำถือต่อเป้าทำกำไร 98.50
บาท และ Cut Loss 1.00 บาทจากทุน

แนะนำ Long HMPROH23 บริเวณ 15.30 บาท เป้าทำกำไร 16.00 บาท และ Cut
Loss 0.20 บาทจากทุน

GOLD FUTURES:

แม้ USD อ่อนค่าหลังตัวเลขว่างงานสหรัฐฯเพิ่มขึ้น หนุนต่อราคาทองคำ แต่ราคายัง
แกว่งตัวในกรอบ \$1800-1830 จึงคง Trading GFG23 ที่ 29610-30110 บาท และ
Cut loss 100 บาทจากทุน

ผลตอบแทน SET50 เมื่อต่างชาติซื้อสุทธิเกิน 5 พันล้านบาท/วัน



ที่มา : TQ Professional

ข้อมูลในเอกสารฉบับนี้ รวบรวมมาจากแหล่งข้อมูลที่น่าเชื่อถือ อย่างไรก็ตาม บริษัทหลักทรัพย์ เอเซีย พลัส จำกัด ไม่สามารถที่จะยืนยันหรือรับรองความถูกต้องของข้อมูลเหล่านี้ได้ ไม่ว่าประการใดๆ บทวิเคราะห์ในเอกสารนี้ จัดทำขึ้นโดย
อ้างอิงหลักเกณฑ์ทางวิชาการเกี่ยวกับหลักการวิเคราะห์ และมีได้เป็นการชี้แนะ หรือเสนอแนะให้ซื้อหรือขายหลักทรัพย์ใดๆ การตัดสินใจซื้อหรือขายหลักทรัพย์ใดๆ ของผู้อ่าน ไม่ว่าจะเกิดจากการอ่านบทความในเอกสารนี้หรือไม่ก็ตาม ล้วน
เป็นผลจากการใช้วิจารณญาณของผู้อ่าน โดยไม่มีส่วนเกี่ยวข้องกับหรือผูกพันใดๆ กับ บริษัทหลักทรัพย์ เอเซีย พลัส จำกัด ไม่ว่ากรณีใด

SET50 Index Futures / Option	P.3
Single Stock Futures	P.6
Gold Futures	P.8

* ภายใต้สภาวะที่ตลาดเผชิญกับความผันผวนสูง ทำให้การปรับกลยุทธ์ใน Derivative Talk ต้องดำเนินการได้อย่างรวดเร็วขึ้น ฝ่ายวิจัย จึงเพิ่มช่องทางติดตามคำแนะนำกลยุทธ์การซื้อขายระหว่างวันทำการผ่าน 2 ช่องทาง เพื่อให้นักลงทุนสามารถปรับเปลี่ยนกลยุทธ์ ได้มีประสิทธิภาพมากยิ่งขึ้น คือ

* แอปพลิเคชัน “ASP Smart”



* Telegram “Asia plus group”

Follow now



Asia Plus Group

RESEARCH DIVISION

บริษัทหลักทรัพย์ เอเซีย พลัส

เกศกิติ์ ทวีธีระ-สสส

นักวิเคราะห์ปัจจัยพื้นฐานด้านตลาดทุน และทางเทคนิค
เลขทะเบียนนักวิเคราะห์: 004132

ประสิทธิ์ รัตนกิจกมล, CISA, CFA

นักวิเคราะห์ปัจจัยพื้นฐานด้านตลาดทุน และด้านเทคนิค
เลขทะเบียนนักวิเคราะห์: 025917

นวลพรรณ น้อยรัชชกร

นักวิเคราะห์ปัจจัยพื้นฐานด้านตลาดทุน และด้านเทคนิค
เลขทะเบียนนักวิเคราะห์: 019994

ชาญชัย พันพานากิจ

นักวิเคราะห์ปัจจัยพื้นฐานด้านตลาดทุน และทางเทคนิค
เลขทะเบียนนักวิเคราะห์: 064045

ธนัฐธ เกตุเนตร

ผู้ช่วยนักวิเคราะห์



สถานะของนักลงทุน

	All Futures Long(Short) Position : Contract			Accumulated Long(Short)		
	Long	Short	Net	2 Days	1 Weeks	1 Months
Institution	308,956	311,754	-2,798	-4,223	28,271	-50,667
Foreign	609,383	557,286	52,097	48,405	58,486	-112,568
Retail	546,008	595,307	-49,299	-44,182	-86,757	163,235

	SET50 Futures Long(Short) Position : Contract			Accumulated Long(Short)		
	Long	Short	Net	2 Days	1 Weeks	1 Months
Institution	60,016	61,045	-1,029	-1,172	-3,216	-13,258
Foreign	409,058	363,227	45,831	49,626	46,513	-54,043
Retail	123,218	168,020	-44,802	-48,454	-43,297	67,301

	Single Stock Futures Long(Short) Position : Contract			Accumulated Long(Short)		
	Long	Short	Net	2 Days	1 Weeks	1 Months
Institution	232,617	235,985	-3,368	-5,562	18,073	11,870
Foreign	196,473	189,975	6,498	-1,862	15,996	-62,638
Retail	383,052	386,182	-3,130	7,424	-34,069	50,768

	Metal Futures Long(Short) Position : Contract			Accumulated Long(Short)		
	Long	Short	Net	2 Days	1 Weeks	1 Months
Institution	1,272	857	415	-668	-1,059	269
Foreign	2,996	3,007	-11	-572	-9,783	3,840
Retail	3,855	4,259	-404	1,240	10,842	-4,109

	Call Option Long(Short) Position : Contract			Accumulated Long(Short)		
	Long	Short	Net	2 Days	1 Weeks	1 Months
Institution	930	478	452	493	537	-814
Foreign	492	599	-107	-152	-327	13
Retail	10,029	10,374	-345	-341	-210	863

	Put Option Long(Short) Position : Contract			Accumulated Long(Short)		
	Long	Short	Net	2 Days	1 Weeks	1 Months
Institution	268	27	241	1,051	1,761	3,826
Foreign	302	408	-106	126	569	844
Retail	5,142	5,277	-135	-1,177	-2,330	-4,670



SET50 OVERVIEW

การรายงานตัวเลขภาค Initial Jobless Claim สหรัฐฯ ที่เพิ่มขึ้น 2.25 แสนตำแหน่งเพิ่มจากสัปดาห์ก่อนที่ 2.16 แสนตำแหน่ง สะท้อนภาคแรงงานสหรัฐฯที่เริ่มชะลอลงทำให้ความกังวลต่อการดำเนินนโยบายการเงินของ FED ลดลงหนุนตลาดหุ้นสหรัฐฯวานนี้ปรับขึ้นกว่า 1% ซึ่งน่าจะเป็นบวกหนุนต่อตลาดหุ้นในภูมิภาค ขณะที่ปัจจัยภายในประเทศยังน่าจะได้แรงหนุนจากกระแสการเปิดประเทศของจีนรวมถึงทิศทาง Fund Flow ที่ยังมีแนวโน้มไหลเข้าหลังวานนี้ซื้อสุทธิตลาดหุ้นบ้านเรา 8.45 พันล้านบาทซึ่งถือเป็นระดับสูงสุดเป็นลำดับที่ 5 ในรอบ 5 ปีย้อนหลัง ทั้งนี้จากอดีต 5 ปีที่ผ่านมาหากต่างชาติซื้อสุทธิเกิน 5 พันล้านบาทภายใน 1 วันมักเป็นสัญญาณบวกต่อทิศทาง SET50 ปรับขึ้น 0.94% ใน 1 สัปดาห์ข้างหน้าด้วยความน่าจะเป็น 75% ภายใต้ปัจจัยแวดล้อมข้างต้นจึงคาด SET50 Index แกว่งขึ้นตามกรอบ 1000-1015 จุด

SET50 INDEX FUTURES

Direction Trading: ตลาดหุ้นสหรัฐฯที่ปรับขึ้นรวมถึงทิศทาง Fund Flow ไหลเข้าหนุน SET50 แกว่งขึ้น แนะนำ Trading S50H23 กรอบ 990-1010 จุด

Spread Trading: คาดการณ์ Spread ระหว่าง S50M23 ลบด้วย S50H23 ณ วันที่ 30 มี.ค. 2565 จะเท่ากับ -1.64 จุด ปัจจุบันอยู่ที่ -2.90 ยังไม่กว้างมากพอให้เปิดสถานะใดๆ

SET50 Option: แนะนำรอ Long S50H23C975 ที่ 27 จุด (SET50 = 1000 จุด) เป้าทำกำไร 42 จุด (SET50 = 1015 จุด) และ Cut Loss 3 จุด จากทุน คาด SET50 พุ่งตัว

S50H23 (30 MIN CHART)



ที่มา: สายงานวิจัย บล. เอเชีย พลัส

	แนวรับ	แนวต้าน
SET50	1000	1015
S50Z22	990	1010

* ภายใต้สภาวะที่ตลาดเผชิญกับความผันผวนสูง ฝ่ายวิจัยจึงเพิ่มช่องทางติดตามคำแนะนำกลยุทธ์การซื้อขายระหว่างวันผ่าน 2 ช่องทาง คือ

* แอปพลิเคชัน “ASP Smart”



* Telegram “Asia plus group”

Follow now



Asia Plus Group

TECHNICAL COMMENT

S50H23 อยู่ในโหมดปรับขึ้นแต่ RSI ที่เข้าเขต Overbought ทำให้ Momentum ชะลอได้มองกรอบการเคลื่อนไหวที่ 990-1010 จุด



	Last	1Yr Hist. Volatility	2Week Hist. Volatility
SET50 Index	996.07	11.45095	9.393952

Call Option

	Premium	Chg	Break Even	Intrinsic Value	Time Value	All-in-Premium	Theory Price	Volume	Open Interest	Implied Volatility	Delta	Effective Gearing	Time Decay
S50H23C1025	7.20	3.20	> 1032.2	0.00	7.20	3.63%	7.98	841	3720	9.26	0.26	36.11	0.0
S50H23C1000	16.10	5.70	> 1016.1	0.00	16.10	2.01%	16.59	1429	2768	9.49	0.46	28.22	0.0
S50H23C975	31.00	10.10	> 1006	21.07	9.93	1.00%	30.11	408	1721	10.22	0.65	20.91	0.0
S50H23C950	48.90	12.90	> 998.9	46.07	2.83	0.28%	48.38	15	289	10.15	0.81	16.57	0.0
S50H23C925	69.30	12.30	> 994.3	71.07	#N/A N/A	-0.18%	70.18	1	92	8.14	0.96	13.74	0.0

Put Option

	Premium	Chg	Break Even	Intrinsic Value	Time Value	All-in-Premium	Theory Price	Volume	Open Interest	Implied Volatility	Delta	Effective Gearing	Time Decay
S50H23P1025	26.40	-13.60	< 998.6	28.93	#N/A N/A	0.25%	28.88	23	545	#N/A N/A	-1.00	-37.73	0.0
S50H23P1000	4.50	-10.50	< 995.5	3.93	0.57	-0.06%	4.48	1374	6280	6.79	-0.78	-172.10	0.0
S50H23P975	0.20	-0.90	< 974.8	0.00	0.20	-2.14%	0.00	1274	10605	16.56	-0.04	-200.15	0.0
S50H23P950	0.10	0.00	< 949.9	0.00	0.10	-4.64%	0.00	66	12178	28.91	-0.01	-132.25	0.0
S50H23P925	0.10	0.00	< 924.9	0.00	0.10	-7.15%	0.00	0	11738	42.66	-0.01	-92.84	-0.1

ที่มา: สายงานวิจัย บล. เอเชีย พลัส

ภาพรวมการซื้อขาย SET50 INDEX

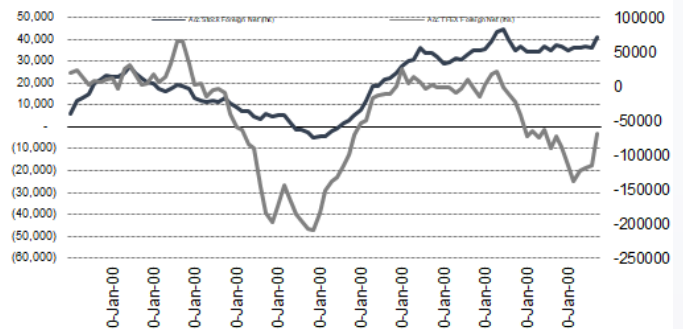
UNDERLYING	Close	Chg	%Chg	สผลการซื้อขาย
SET50	1010.19	9.65	0.96%	29/12/22

Symbol	Settle	Chg	%Chg	Vol.	OI	OI Chg
S50V22	974.87	0.0	0.0%	24	145	0
S50X22	985.61	0.0	0.0%	12	48	0
S50Z22	1007.94	8.1	0.8%	51,620	77,901	-68,623
S50H23	1002.40	5.3	0.5%	194,421	478,182	131,926
S50M23	999.50	4.8	0.5%	27,569	34,476	-117
S50U23	993.60	5.2	0.5%	5,220	13,580	-885

SET50 Futures Long(Short) : ลักษณะ	สถานะ Long(Short)					
	Long	Short	Net	2 วัน	2 สัปดาห์	1 เดือน
สถาบัน	56,401	55,770	631	-1,172	-10,637	-13,258
ต่างชาติ	102,939	88,303	14,636	49,626	5,933	-54,043
รายย่อย	120,943	136,210	-15,267	-48,454	4,704	67,301

ที่มา: สายงานวิจัย บล. เอเชีย พลัส

ความสัมพันธ์สถานะของนิกลงทุนต่างประเทศ ในตราสารทุน และ SET50 FUTURES



ที่มา: สายงานวิจัย บล. เอเชีย พลัส

คาดการณ์ SPREAD ณ สิ้นเดือนจาก ASPS MODEL

เป้าหมาย Spread ซีรียีไกล - ซีรียีใกล้

	S50F23	S50G23	S50H23	S50J23	S50K23	S50M23
ณ 30 ม.ค.66		ณ 27 ก.พ.66	ณ 30 มี.ค.66	ณ 27 เม.ย.66	ณ 30 พ.ค.66	ณ 29 มิ.ย.66
S50F23						
S50G23	-3.33					
S50H23	-5.93	-2.60				
S50J23	-9.70	-6.37	-3.37			
S50K23	-9.81	-6.47	-3.06	0.31		
S50M23	-8.80	-5.45	-1.64	1.73	1.42	

*สมมติฐานอัตราดอกเบี้ยนโยบายระหว่าง เม.ย. - มิ.ย. 66 เท่ากับ 1.75%

ที่มา: สายงานวิจัย บล. เอเชีย พลัส

SET50 ที่ระดับค่า PER ต่างๆ

SET 50 Sensitivity	ม.ค. 65E	มี.ค. 65E	เม.ย. 65E	พ.ค. 65E	มิ.ย. 65E	ก.ย. 65E	ธ.ค. 65E
PER 20	933	952	961	971	980	1,008	1,036
PER 20.5	957	976	985	995	1,005	1,033	1,062
PER 21	980	1,000	1,009	1,019	1,029	1,058	1,088
PER 21.5	1,003	1,023	1,033	1,043	1,054	1,084	1,114
PER 22	1,027	1,047	1,057	1,068	1,078	1,109	1,140
PER 22.5	1,050	1,071	1,082	1,092	1,103	1,134	1,166
PER 23	1,073	1,095	1,106	1,116	1,127	1,159	1,191
PER 23.5	1,097	1,119	1,130	1,141	1,152	1,184	1,217

ที่มา: สายงานวิจัย บล. เอเชีย พลัส



SINGLE STOCK FUTURES

Long CBGH23

คาดการณ์ในงวด 4Q65 จะฟื้นตัวขึ้นทั้ง QoQ และ YoY เพราะยอดขายมีแนวโน้มเพิ่มขึ้น โดยยอดขายในประเทศ จะได้ประโยชน์จากอุตสาหกรรมเครื่องดื่มชูกำลังที่เห็นการฟื้นตัว ตั้งแต่ 3Q65 บวกกับมาตรการกระตุ้นกำลังซื้อจากภาครัฐ Fair Value เท่ากับ 114 บาท

ภาพทางเทคนิค สัญญาณบวกทางเทคนิคจากจังหวะ Higher Low พร้อมแท่งเทียน Bullish Breakout ยื่น EMA 10 วัน มีโอกาสขยับขึ้นต่อ เป้าหมายที่ 98.50 บาท

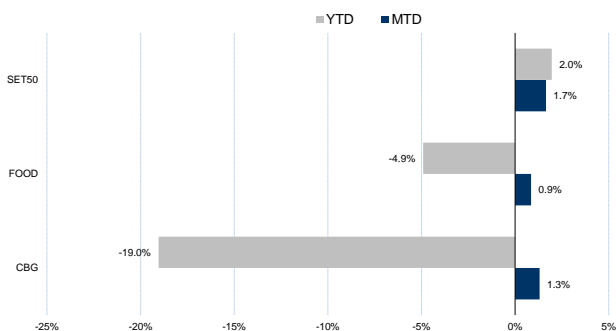
กลยุทธ์การลงทุน

เปิดสถานะ Long CBGH23 บริเวณ 95.50 บาท แนะนำถือต่อเป้าหมายที่ 98.50 บาท และ Cut Loss 1.00 บาทจากทุน

Future							Underlying			
Future	Settle Price	Basis	Vol	OI	OI Change	Leverage	Upside	PER 66F	PBV 66F	EPS GROWTH 66F
CBGH23	95.45	-1.30	928	3412	39	6.56	21.28%	28.15	7.61	31.67%

ที่มา: สายงานวิจัย บล. เอเชีย พลัส

HISTORICAL PRICE



ที่มา: สายงานวิจัย บล. เอเชีย พลัส

TECHNICAL CHART



ที่มา: สายงานวิจัย บล. เอเชีย พลัส



Long HMPRO23

กำไรจะเติบโตแรงในงวด 4Q65 จาก ยอดขายที่คาดว่าจะเติบโตแรง จากการเข้าสู่ช่วง High Season ของกลุ่มค้าปลีกฯ เนื่องจากเป็นช่วงที่มีการท่องเที่ยว และการจับจ่ายใช้สอยมากที่สุด รวมถึงสินค้าวัสดุก่อสร้าง/ตกแต่งบ้าน จะกลับมาขายได้ดีมากขึ้นอีกครั้ง

ภาพทางเทคนิค ยก Low และ ยก High พร้อมการ Breakout กรอบบน Sideway ส่งสัญญาณเปิด Upside มีโอกาสขยับขึ้นต่อ เป้าหมายทำกำไรอยู่บริเวณ 15.50/16.00 บาท

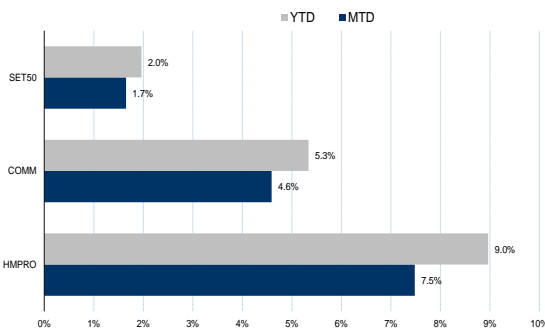
กลยุทธ์การลงทุน

แนะนำ Long HMPROH23 บริเวณ 15.30 บาท เป้าทำกำไร 16.00 บาท และ Cut Loss 0.20 บาทจากทุน

Future							Underlying			
Future	Settle Price	Basis	Vol	OI	OI Change	Leverage	Upside	PER 66F	PBV 66F	EPS GROWTH 66F
HMPROH23	15.67	-0.13	476	3261	254	9.59	22.22%	27.95	7.78	12.07%

ที่มา: สายงานวิจัย บล. เอเชีย พลัส

HISTORICAL PRICE



ที่มา: สายงานวิจัย บล. เอเชีย พลัส

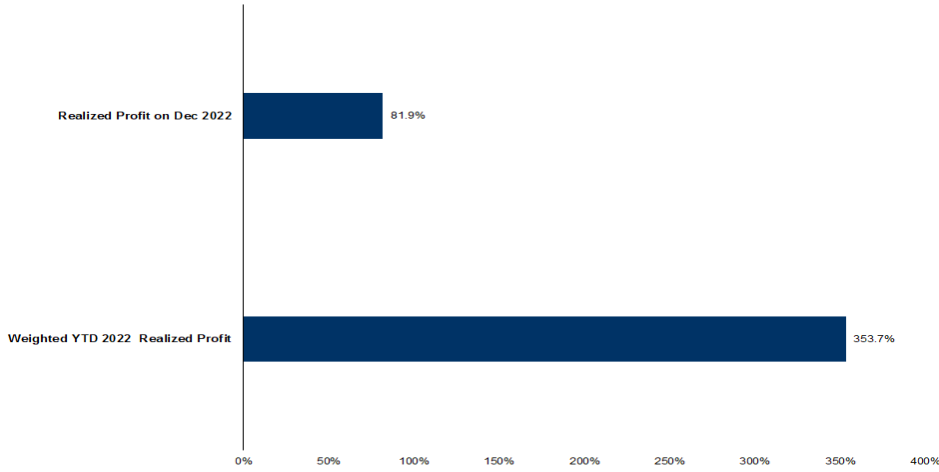
TECHNICAL CHART



ที่มา: สายงานวิจัย บล. เอเชีย พลัส



TRACKING PERFORMANCE



หมายเหตุ การคำนวณผลตอบแทนจะใช้ราคาเปิดในวันแนะนำเป็นต้นทุน เทียบกับราคาปิดล่าสุด เป็นผลตอบแทนสะสมจนกว่าจะถึงวันที่ฝ่ายวิจัยแนะนำให้ปิดสถานะทำกำไร/ตัดขาดทุน

ที่มา: สายงานวิจัย บล. เอเชีย พลัส

TOP 20 MOST ACTIVE VOLUME

	Future	Settle Price	Basis	Vol	OI	OI Change	Leverage	Resistance	Support
1	SIRIH23	1.73	1.77	32,660	187,401	20,268	15	1.80	1.73
2	TRUEH23	4.81	4.88	11,539	89,211	7,513	12	4.81	4.76
3	ESSO23	12.9	13	11,024	12,277	-	2,496	9	12.84
4	TTBH23	1.4	1.39	8,482	54,194	5,280		1.40	1.38
5	AAVH23	3.06	3.06	4,814	32,899	4,699	8	3.19	3.03
6	WHAH23	4.14	4.12	4,397	19,267	271	9	4.08	4.09
7	WHAUPH23	4.07	4.12	3,501	5,502	3,500	10	4.04	4.07
8	JASH23	2.23	2.18	3,136	214,310	126	5	2.23	2.10
9	GUNKULH23	5.32	5.25	3,105	211,585	3,045	19	5.60	5.22
10	DTACH23	45.9	46.75	2,912	10,417	2,303	11	45.72	45.00
11	TUH23	16.85	16.9	2,387	23,543	-	426	9	17.07
12	GULFH23	55.47	55.5	2,337	9,155	-	1,399	3	54.75
13	COM7H23	33	33.25	2,034	15,292	1,810	5	33.15	32.80
14	AWCH23	6.4	6.4	2,011	8,643	1		6.38	6.24
15	BAMH23	15.9	15.9	1,997	14,054	-	1,082		16.24
16	BGRIMH23	40.5	40.75	1,784	8,098	-	297	6	40.55
17	MTCH23	38.75	38.5	1,701	10,456	-	954	6	39.62
18	BANPUH23	13.76	13.7	1,594	29,790	1,140	16	13.88	13.67
19	BEAUTYH23	1.41	1.4	1,590	17,766	1,523	4	1.40	1.40
20	BTSH23	8.44	8.5	1,574	21,562	-	1,470	8	8.38

ที่มา: สายงานวิจัย บล. เอเชีย พลัส



GOLD FUTURES

ราคาทองคำตลาดสหรัฐเมื่อคืน เพิ่มขึ้น 4.6 เหรียญฯ ปิดอยู่ที่ 1,814 เหรียญฯ โดยมีแรงหนุนจากการร่วงลงของอัตราผลตอบแทนพันธบัตรสหรัฐ และการอ่อนค่าของค่าเงินดอลลาร์ หลังสหรัฐเปิดเผยจำนวนผู้ขอรับสวัสดิการว่างงานรายสัปดาห์ที่เพิ่มขึ้น ซึ่งตัวเลขดังกล่าวทำให้นักลงทุนคาดการณ์กลางสหรัฐ (เฟด) อาจชะลอการปรับขึ้นอัตราดอกเบี้ย ส่งผลให้ Dollar Index ปรับลง 0.5% ปิดบริเวณ 103.97 จุด โดยวันนี้ต้องติดตามการรายงานดัชนีผู้จัดการฝ่ายจัดซื้อ (PMI) ของสหรัฐในเดือน ธ.ค. 2565

กลยุทธ์การลงทุน

ราคาทองคำ GFG23 เมื่อคืน เพิ่มขึ้น 50 บาท ปิดที่ 29,870 บาท (1,815 เหรียญฯ) ใกล้เคียงราคาทองคำตลาด Spot ล่าสุดที่เคลื่อนไหวบริเวณ 1,815 เหรียญฯ คาดราคา GFG23 วันนี้จะอยู่ในกรอบ 29,750-30,100 บาท แม้ค่าเงิน USD ที่อ่อนค่าหนุนต่อราคาทองคำ แต่ราคายังอยู่ในกรอบที่ประเมินไว้ 1,800-1,830 เหรียญฯ ประกอบกับวันนี้เป็นวันทำการซื้อขายสุดท้ายของปี ก่อนเข้าสู่ช่วงวันหยุดยาวเทศกาลปีใหม่ จึงไม่แนะนำให้ลงทุนมีสถานะลงทุนข้ามปี ฝ่ายวิจัยคงให้ Trading GFG23 บริเวณ 29,610-30,110 บาท และกำหนดจุด Cut Loss ไว้ 100 บาทจากทุน เพื่อป้องกันความเสี่ยงหากราคาทองคำเคลื่อนไหวผิดจากคาด

Happy New Year 2023 😊

เทคนิควิเคราะห์ GOLD SPOT



ที่มา: สายงานวิจัย บล. เอเชีย พลัส

Gold Futures

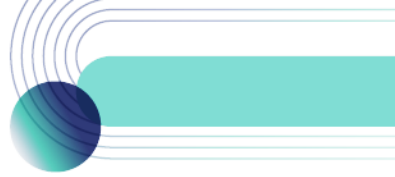
FUTURES	Last	Chg	%Chg	Vol	OI	OI Chg
GFG23	29,870	110	0.37	116	429	80
GFJ23	29,890	70	0.23	36	185	13
GFM23	29,960	60	0.20	1	1	0

Mini Gold Futures

	Last	Chg	%Chg	Vol	OI	OI Chg
GF10G23	29,800	50	0.17	2,743	7,843	534
GF10J23	29,840	30	0.10	754	2,105	-13
GF10M23	29,950	130	0.44	50	40	0

ที่มา: สายงานวิจัย บล.เอเชีย พลัส

หมายเหตุ : ราคาปิดของ Gold Futures (Night Session) Settle ณ เวลา 22.00 น. และปริมาณการซื้อขายเกิดขึ้นในช่วงเวลา 19.30-22.30 น.



GOLD TECHNICAL

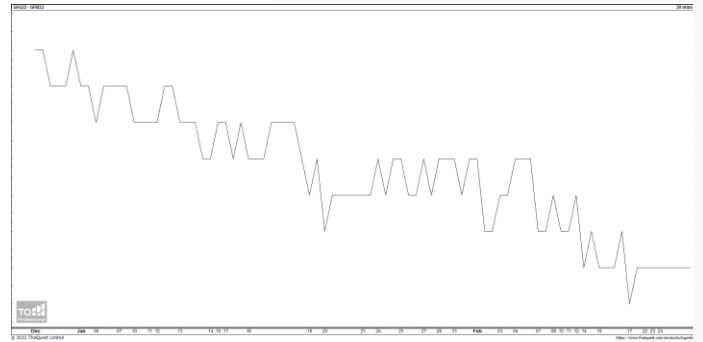
ทิศทางราคาทองคำ ขยับขึ้นต่อ เกิดแท่งเทียน Bullish Breakout สนับสนุนการฟื้นตัวด้วยเส้น EMA 10 วัน เป็นแนวรับที่แกร่ง ส่งสัญญาณเปิด Upside คาดเปลี่ยนกรอบ Trading เป็นกรอบการเคลื่อนไหวในช่วง \$1780-\$1810

การแปลงราคาทองคำให้เป็นบาท

	FX (บาท/ USD)				
	34.50	34.75	35.00	35.25	35.50
1,600	26,238	26,428	26,618	26,809	26,999
1,630	26,730	26,924	27,117	27,311	27,505
1,660	27,222	27,419	27,617	27,814	28,011
1,690	27,714	27,915	28,116	28,317	28,517
1,720	28,206	28,410	28,615	28,819	29,024
1,750	28,698	28,906	29,114	29,322	29,530
1,780	29,190	29,401	29,613	29,824	30,036
1,810	29,682	29,897	30,112	30,327	30,542
1,840	30,174	30,393	30,611	30,830	31,048

ที่มา: สายงานวิจัย บล. เอเชีย พลัส

SPREAD ระหว่าง GFV22 – GFJ23



ที่มา: สายงานวิจัย บล. เอเชีย พลัส

คำนวณกำไรขาดทุนของ GOLD FUTURES

นักลงทุนรายย่อย

(ค่าธรรมเนียม 490.10 บาท/สัญญา/ข้าง)

ราคาปิด future	เปลี่ยนแปลง	กำไร (ขาดทุน)	ค่าธรรมเนียม+ VAT (บาท)	กำไร (ขาดทุน)สุทธิ
30,120.00	250.0	12,500	(1,049)	11,451
30,070.00	200.0	10,000	(1,049)	8,951
30,020.00	150.0	7,500	(1,049)	6,451
29,970.00	100.0	5,000	(1,049)	3,951
29,920.00	50.0	2,500	(1,049)	1,451
29,870.00	0.0	-	(1,049)	(1,049)
29,820.00	-50.0	(2,500)	(1,049)	(3,549)
29,770.00	-100.0	(5,000)	(1,049)	(6,049)
29,720.00	-150.0	(7,500)	(1,049)	(8,549)
29,670.00	-200.0	(10,000)	(1,049)	(11,049)
29,620.00	-250.0	(12,500)	(1,049)	(13,549)

ที่มา: สายงานวิจัย บล. เอเชีย พลัส

คำนวณกำไรขาดทุนของ MINI GOLD FUTURES

นักลงทุนรายย่อย

(ค่าธรรมเนียม 98.10 บาท/สัญญา/ข้าง)

ราคาปิด future	เปลี่ยนแปลง	กำไร (ขาดทุน)	ค่าธรรมเนียม+ VAT (บาท)	กำไร (ขาดทุน)สุทธิ
30,050.00	250.0	2,500	(210)	2,290
30,000.00	200.0	2,000	(210)	1,790
29,950.00	150.0	1,500	(210)	1,290
29,900.00	100.0	1,000	(210)	790
29,850.00	50.0	500	(210)	290
29,800.00	0.0	-	(210)	(210)
29,750.00	-50.0	(500)	(210)	(710)
29,700.00	-100.0	(1,000)	(210)	(1,210)
29,650.00	-150.0	(1,500)	(210)	(1,710)
29,600.00	-200.0	(2,000)	(210)	(2,210)
29,550.00	-250.0	(2,500)	(210)	(2,710)

ที่มา: สายงานวิจัย บล. เอเชีย พลัส