

STRATEGIC MOVE



ปรับมหากกลยุทธ์ (ภาคบ่าย)

BY RESEARCH DIVISION

20 เมษายน 2566

ทิศทางตลาดฯ ภาคเช้า:

ตลาดหุ้นเอเชียแกว่งผันผวน ในช่วง -0.43% ถึง +0.71% ในขณะที่ SET Index แกว่งในแดนลบต่อบิต -6.87 จุด แรงขายหลักๆตกต้นมาจาก กลุ่มพลังงาน PTTEP -1.90% GULF -1.42% และ กลุ่ม ธ.พ. KBANK -3.04% SCB -1.00%

แนวโน้มตลาดฯ ภาคบ่าย:

ตลาดหุ้นต่างประเทศปรับลงเป็นส่วนใหญ่หลังจากเริ่มหมดปัจจัยบวกใหม่สนับสนุน ขณะที่ปัจจัยภายในประเทศกดดันจากปัจจัยเฉพาะตัวของหุ้นกลุ่มพลังงานและปิโตรฯที่ปรับลงตามราคาน้ำมันดิบ KBANK และ SCB แถมด้วยแรงซื้อเต็มของ DELTA สถานการณ์ข้างต้นทำให้ SET Index บ่ายนี้ยังอยู่ในภาวะพักฐานต่อไปตามกรอบ 1570-1580 จุด แต่อย่างไรก็ตามจากทิศทางกำไร 1Q66F ที่เชื่อว่ามีแนวโน้มขยายตัวจาก 4Q65 ขณะที่การรายงานงบหุ้นกลุ่ม ธ.พ. ที่ผ่านมายังไม่เปิด Downside ต่อประมาณการ จึงกำหนดเป้าหมาย SET Index ปีนี้กรณีฐานอยู่ที่ 1610 จุด ในทางกลยุทธ์ระดับ SET Index ลงมาระดับปัจจุบันจึงแนะนำทยอยสะสมหุ้นที่พื้นฐานดีกำไรมีแนวโน้มเติบโตและมีโอกาสเป็นเป้าของ Fund Flow รอบถัดไป อาทิ ADVANC AMATA STEC SNNP CPALL CPN CRC ORI และ KTB ส่วนปัจจัยที่ติดตามในวันนี้อยู่ที่การรายงาน Initial Jobless Claim สหรัฐฯคาดเพิ่มขึ้น 2.4 แสนตำแหน่ง

SET Index (จุด)	1,573.86
เปลี่ยนแปลง (จุด)	-6.87
	(-0.43%)
มูลค่าการซื้อขาย (ลบ)	28,817.07

RESEARCH DIVISION

บริษัทหลักทรัพย์ เอเชีย พลัส

เกิดศักดิ์ ทวีธีระ-ธสุม

นักวิเคราะห์ปัจจัยพื้นฐานด้านตลาดทุน และทางเทคนิค
เลขทะเบียนนักวิเคราะห์: 004132

ชาญชัย พันพานานกิจ

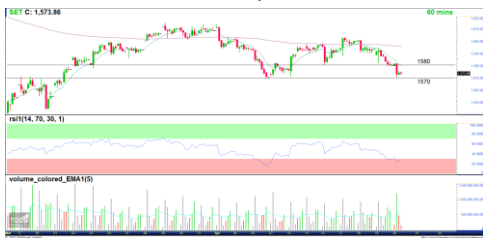
นักวิเคราะห์ปัจจัยพื้นฐานด้านตลาดทุน และทางเทคนิค
เลขทะเบียนนักวิเคราะห์: 064045

ธนัฐธส เกิดเนตร

ผู้ช่วยนักวิเคราะห์

กราฟเทคนิค SET INDEX ราย 60 นาที

แนวรับ/แนวต้าน (จุด) 1,570/1,580



TECHNICAL SIGNAL BUY: AP

แนวรับ/แนวต้าน (บาท) 12.20/12.80



TECHNICAL SIGNAL BUY: NYT

แนวรับ/แนวต้าน (บาท) 3.84/4.06



ที่มา: สายงานวิจัย บล. เอเชีย พลัส

*หมายเหตุ: สำหรับคำแนะนำหุ้นทางเทคนิค หากราคาไม่ถึงเป้าหมายที่กำหนดภายใน 3 วันทำการ แนะนำปิดสถานะเพื่อลดความเสี่ยง

AFTERNOON ACTION

PRODUCT	NAME	ACTION/COMMENT
Fundamental Pick	KTB	เชิง Valuation มี PBV ซื้อขาย 0.6 เท่า ยัง Laggard SCB และ KBANK สวนทาง ROE Div yield ราว 5%
	SCGP	หลายปัจจัยลบเริ่มผ่อนคลายลง ทั้งเรื่องต้นทุนวัตถุดิบ ต้นทุนพลังงาน และการส่งออกสินค้าไปประเทศจีน
	BGRIM	คาดกำไรปกติฟื้นตัวชัดเจน 236.9%yoy มาอยู่ราว 1.3 พันล้านบาท จากฐานกำไรปี 2565 ที่ต่ำมาก
Technical Pick	AP	แนวรับ 12.20 บาท เป้าทำกำไร 12.80 บาทและ Cut Loss เมื่อหลุด 11.80 บาท
	NYT	แนวรับ 3.84 บาท เป้าทำกำไร 4.06 บาทและ Cut Loss เมื่อหลุด 3.72 บาท
SET50 Futures	S50M23	แนะนำ Trading S50M23 ในกรอบ 943-955 จุดและ Long กรอบล่าง
SET50 Option	S50M23C950	แนะนำรอ Long S50M23C950 ที่ 30 จุด (SET50=945 จุด) เป้าทำกำไร 45 จุด (set50=955) และ Cut Loss 3 จุด
Single Stock Futures	SCGPM23	แนะนำ Long SCGPM23 บริเวณ 43.50 บาท เป้าทำกำไร 45.00 บาท และ Cut Loss 0.50 บาทจากทุน
	BGRIMM23	แนะนำถือ Long BGRIMM23 ทุน 39.25 บาท เป้าทำกำไร 41.00 บาท และ Cut Loss 0.50 บาทจากทุน
Gold Futures	GF10J23	แนะนำ Trading GF10J23 กรอบ 32,380-32,870 บาท และ cut loss 100 บาทจากทุน
Gold Online	GOM23	แนะนำ Trading GOM23 ที่ \$2000-2030 และ Cut loss \$3

ที่มา: สายงานวิจัย บล. เอเชีย พลัส

ข้อมูลในเอกสารฉบับนี้ รวบรวมมาจากแหล่งข้อมูลที่น่าเชื่อถือ อย่างไรก็ดี บริษัทหลักทรัพย์ เอเชีย พลัส จำกัด ไม่สามารถที่จะยืนยันหรือรับรองความถูกต้องของข้อมูลเหล่านี้ได้ ไม่ว่าประการใดๆ บทวิเคราะห์ในเอกสารนี้ จัดทำขึ้นโดยอ้างอิงหลักเกณฑ์ทางวิชาการเกี่ยวกับหลักการวิเคราะห์ และมิได้เป็นการชี้แนะ หรือเสนอแนะให้ซื้อหรือขายหลักทรัพย์ใดๆ การตัดสินใจซื้อหรือขายหลักทรัพย์ใดๆ ของผู้อ่าน ไม่ว่าจะเกิดจากการอ่านบทความในเอกสารนี้หรือไม่ก็ตาม ล้วนเป็นผลจากการใช้ชีวิตการตัดสินใจของผู้อ่าน โดยไม่มีความเกี่ยวข้องหรือพันธุผูกพันใดๆ กับ บริษัทหลักทรัพย์ เอเชีย พลัส จำกัด ไม่ว่ากรณีใด