

# MARKET TALK

## กลยุทธ์การลงทุน



### รอจังหวะ Rebound

SET Index ปรับตัวลดลงต่อเนื่องในช่วง 8 วันทำการที่ผ่านมาโดยปรับลดลงรวม 92 จุด คิดเป็น 6% ทั้งนี้เป็นผลจากภาวะที่ขาดความเชื่อมั่นเฉพาะอย่างยิ่งจากปัจจัยการเมือง เห็นได้จาก Fund Flow ที่ไหลออก และเงินบาทที่อ่อนค่าจนต่ำสุดมาอยู่ที่ 35.57 บาท/USD การปรับตัวลดลงดังกล่าวทำให้เกิดภาวะ Oversold อย่างรุนแรง และเปิดโอกาสให้เกิด Technical Rebound ขึ้นมาได้ในระยะต่อไป ซึ่งหากนำไปเทียบเคียงกับกรอบเวลาทางการเมือง ที่จะมีการเปิดสมัยประชุมรัฐสภา 3 ก.ค.66 และเริ่มกระบวนการในการโหวตเลือกประธานสภาฯ และนายกรัฐมนตรี เราประเมินว่าในช่วงเวลาดังกล่าว สถานการณ์ทางการเมืองรอบนี้ น่าจะสงบนิ่งเต็มที่ และน่าจะเปิดโอกาสให้ SET Index Rebound กลับได้อย่างไรก็ตามสำหรับการลงทุนระยะยาวที่ 1480 จุดลงมาเป็นพื้นที่ซื้อลงทุน

SET Index อยู่ในภาวะที่ Oversold เต็มที่ รอจังหวะที่จะ Rebound กลับ ซึ่งเชื่อว่า จะเกิดขึ้นหลังสถานการณ์การเมืองสงบนิ่งเต็มที่ วันนี้อาคาด SET Index อยู่ในกรอบ 1450 – 1480 จุด หุ่น Top Pick เลือก GULF, JMT และ SNNP

🕒 29 มิถุนายน 2566

**SUPPORT & RESISTANCE**

แนวรับ	1,450 จุด
แนวต้าน	1,480 จุด

**TOP PICKS**

GULF	FV@B 63.00
JMT	FV@B 46.00
SNNP	FV@B 27.00

เงินบาทอ่อนค่า ทะลุ 35.50 บาท/USD



ที่มา: TQ Professional, สายงานวิจัย น. เอเชีย พลัส

### RESEARCH DIVISION

บริษัทหลักทรัพย์ เอเชีย พลัส  
 เกิดศักดิ์ ทวีธีระธรรม  
 นักวิเคราะห์ปัจจัยพื้นฐานด้านตลาดทุน และทางเทคนิค  
 เลขทะเบียนนักวิเคราะห์: 004132

กราดร เตียรณปราโมทย์  
 นักวิเคราะห์ปัจจัยพื้นฐานด้านหลักทรัพย์  
 เลขทะเบียนนักวิเคราะห์: 075365

ภวิศ ภัทรภาพค์  
 นักวิเคราะห์ปัจจัยพื้นฐานด้านหลักทรัพย์  
 เลขทะเบียนนักวิเคราะห์: 117985

สิริลักษณ์ พันธวงศ์  
 ผู้ช่วยนักวิเคราะห์

# MARKET TALK

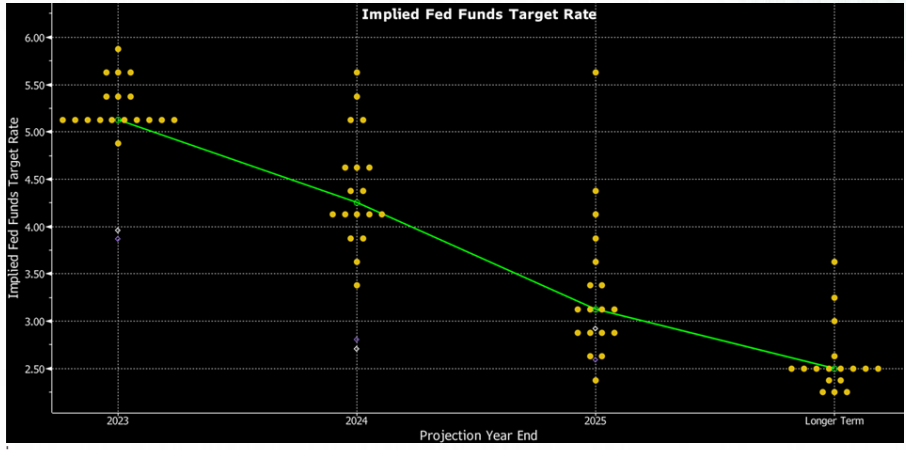
## กลยุทธ์การลงทุน

### Fed ส่งสัญญาณเดิหน้าขึ้นดอกเบี้ย ยิ่งเพิ่มความเสี่ยงเศรษฐกิจ Recession

วานนี้ประธาน Fed ได้มีการกล่าวในงานเสวนาประจำปีของ ECB ที่จัดขึ้นในเมืองซิงตรา ประเทศโปรตุเกส โดยใจความสำคัญยังคงย้ำว่าจะไม่ปิดประตูในการขึ้นดอกเบี้ย 2 ครั้งติดต่อกัน เนื่องจากมองว่าตลาดแรงงานสหรัฐในปัจจุบันยังแข็งแกร่ง ซึ่งเป็นกำลังสำคัญต่อการขับเคลื่อนภาคการบริโภค และอาจจะกระตุ้นให้เงินเฟ้อกลับมาเร่งตัวอีกครั้ง โดย Dot Plot คาดว่าเฟดขึ้นดอกเบี้ยสหรัฐจะพุ่งสูงไปแตะ 5.6% (เดิมคาด 5.1%)

ส่วนประเด็นภาพรวมอุตสาหกรรม Bank สหรัฐฯ ยังคงค่อนข้างแข็งแกร่ง ซึ่งสอดคล้องกับผลการรายงานของคณะกรรมการ Fed ที่เผยว่าธนาคารขนาดใหญ่ได้ผ่านการทดสอบความแข็งแกร่งของธนาคารประจำปี (Stress Test) เนื่องจากมีเงินทุนเพียงพอที่จะผ่านช่วงที่เกิดเศรษฐกิจถดถอยไปได้

Dot Plot คาด Fed จะขึ้นดอกเบี้ยสู่ 5.6%



ที่มา: Bloomberg, สายงานวิจัย บล. เอเชีย พลัส

ทั้งนี้ อัตราดอกเบี้ยสหรัฐ ที่ยังมีแนวโน้มเพิ่มขึ้น หนุนให้ Dollar Index ติดตัวขึ้นมา ยืนเหนือ 103 จุด (+0.13%) และเป็นปัจจัยภายนอกที่กดดันเงินบาทปิด 35.56 บาท/USD อ่อนค่ามากสุดในรอบ 7 เดือน ผ่านแนวต้านสำคัญที่ 35.50 บาท/USD ทำให้มีแนวโน้มเตรียมขยับไปที่ 36.00 บาท/USD เช่นกัน

อย่างไรก็ตาม อัตราดอกเบี้ยที่ยืนอยู่ในระดับสูง ท่ามกลางสัญญาณการชะลอตัวทางเศรษฐกิจที่มีมากขึ้นเรื่อยๆ ล้วนเป็นปัจจัยเร่งให้เศรษฐกิจสหรัฐฯ เข้าสู่ภาวะ Recession ปลายปีนี้ โดยในช่วงที่สหรัฐเกิดวิกฤตมักกดดันหุ้นโลกให้ร่วงลงแรง

# MARKET TALK

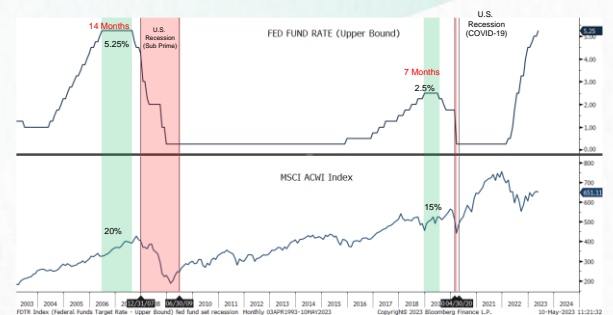
## กลยุทธ์การลงทุน

(-) THAI BAHT



ที่มา: TQ Professional, สายงานวิจัย บล. เอเชีย พลัส

ในช่วงวิกฤต หุ้นโลกมีร่วงลงแรง (-)



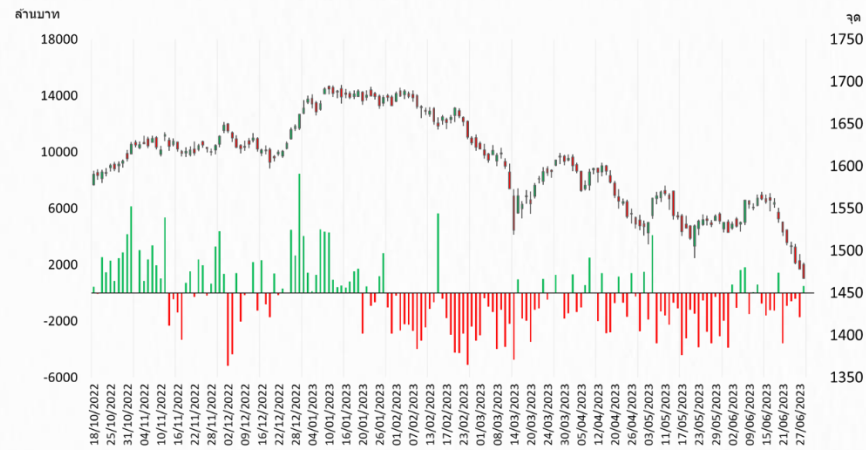
ที่มา: Bloomberg, สายงานวิจัย บล. เอเชีย พลัส

**สรุป อัตราดอกเบี้ยสหรัฐฯ ที่ยังมีแนวโน้มเพิ่มขึ้น หนุนดอลลาร์แข็งค่า และเป็นหนึ่งในปัจจัยที่กดดันเงินบาทให้อ่อนค่า ขณะเดียวกับดอกเบี้ยที่ยืนอยู่ในระดับสูง อาจเร่งให้เศรษฐกิจสหรัฐฯ เข้าสู่ภาวะ Recession ปลายปี**

### ตลาดหุ้นไทยลงติดต่อกันนานถึง 8 วัน แต่เริ่มมีสัญญาณบวกจาก Fund Flow เล็กๆ

วานนี้ตลาดหุ้นไทยลงต่อ 11.17 จุด หรือ -0.76% และเป็นการปรับตัวลงมาแล้ว 8 วัน ติดต่อกัน -92 จุด หรือ -5.9% กดดันให้ SET Index ลงมาอยู่ที่ 1466.93 จุด เป็นระดับต่ำสุดในรอบ 2 ปี 5 เดือน

เปรียบเทียบ SET Index กับ Fund Flow ต่างชาติ



ที่มา: Bloomberg, สายงานวิจัย บล. เอเชีย พลัส

ขณะที่วันนี้ช่วงท้ายตลาดหุ้นอาจมีความผันผวนจากการ Rollover สัญญา Futures เพราะในไตรมาสที่ 2 นี้ ต่างชาติมีการชอร์ตสุทธิสะสมสูงถึง 1.1 แสนสัญญา (QTD) อย่างไรก็ตามวานนี้มีสัญญาณบวกเล็กๆ จากการที่ต่างชาติสลับเข้ามาซื้อสุทธิหุ้นไทย 505 ล้านบาท หลังจากขายสุทธิติดต่อกันมา 10 วันทำการ



# MARKET TALK

## กลยุทธ์การลงทุน

ขณะที่ภาพรวมตลาดเริ่มเห็นการ Rotation หรือย้ายจากหุ้นที่เคยขึ้นมาแรงในช่วงนี้ อย่างกลุ่ม ETRON -2.8% AUTO -2.6% BANK -2.1% มาสู่หุ้นที่ลงมาลึก โดยเฉพาะหุ้นกสิวิผลกระทบนโยบายก้าวไกล เริ่มฟื้นกลับมาบ้าง

ส่วนกลยุทธ์การลงทุนในวันนี้ยังคงแนะนำ Trading หุ้นกสิวิผลกระทบนโยบายก้าวไกล เหมือนเดิม โดยแบ่งหุ้นออกมาเป็น 4 กลุ่มดังนี้

1. หุ้นต้นทุนค่าแรง รายได้อิงโครงการภาครัฐ STEC, CK, BEM
2. หุ้นหวังพึ่งกระตุ้นเศรษฐกิจเพิ่มเติม SAWAD, CBG, JMT, TIDLOR
3. หุ้นทุนผูกขาด TRUE, CRC, CPAXT, CPN, CPALL
4. หุ้นได้รับผลกระทบปรับสูตรค่าไฟฟ้า GULF, BGRIM, GPSC, PTTGC

### หุ้นกสิวิผลกระทบนโยบายก้าวไกล

Stock	Market Cap. (M. Baht)	Return 28 Jun 23
STEC	12,963	2.41%
CK	30,829	0.55%
BEM	128,394	2.44%
SAWAD	64,538	1.08%
CBG	62,500	1.21%
JMT	49,626	-2.16%
TIDLOR	63,213	-0.44%
TRUE	214,223	1.64%
CRC	221,639	-2.65%
CPAXT	359,731	-1.45%
CPN	282,744	-0.40%
CPALL	552,461	0.00%
GULF	519,192	2.31%
BGRIM	89,286	2.24%
GPSC	151,560	-1.83%
PTTGC	161,191	-1.38%
<b>Average Return</b>		0.22%
SET	17,984,241	-0.76%

ที่มา: SET, สายงานวิจัย บล. เอเชีย พลัส

### มุมมองต่อการปรับตัวลงของ SETBANK วนนี้

SETBANK วนนี้ปรับตัวลงราว 2% จากวันก่อนหน้า (DoD) ถือว่า Underperformed SET Index ที่ลดลงราว 0.8% DoD นำโดย TTB (-3.77% DoD), BBL (-3.72% DoD), SCB (-2.4% DoD) จากการตรวจสอบข้อมูลผ่านทาง IR หุ้นในกลุ่มฯ รวมถึงข่าวจากช่องทาง Bloomberg และ สปท. ยังไม่พบปัจจัยลบอย่างมีนัยยะ ต่อราคาหุ้น ดังนั้นฝ่ายวิจัยจึงประเมินว่า ด้วยความที่ SETBANK ช่วงที่ผ่านมาค่อนข้าง Outperformed SET Index พอสมควร (ยกเว้น KBANK และ KKP ที่ให้ผลตอบแทน YTD ติดลบและแพ้อตลาด) โดยเฉพาะ s.พ. ใหญ่ อย่าง TTB และ BBL ที่ Outperformed กลุ่มฯ เด่นชัด ก่อนปรับฐานวานนี้บวกประมาณ 10% YTD ตรงข้ามกับ SET Index ซึ่งติดลบราว 10% YTD จึงมีความเป็นไปได้ว่าเกิดการปรับพอร์ตของนักลงทุน (Sector Rotation) ประกอบกับภาวะตลาดสินทรัพย์เสี่ยงทั่วโลกที่ผันผวนตลอดงวด 2Q66 อาจสร้างความกังวลให้กับนักลงทุนเกี่ยวกับรายการวัดมูลค่าสินทรัพย์ลงทุน (บันทึกใน Non - NII) อย่าง FVTPL ของแต่ละธนาคาร

# MARKET TALK

## กลยุทธ์การลงทุน

ทั้งนี้ เงินลงทุนที่จัดประเภทเป็น FVTPL ประกอบด้วยสินทรัพย์หลายประเภท รวมถึงรายการ FX ที่ทำให้กับลูกค้า ดังนั้นรายการดังกล่าวจึงค่อนข้างผันผวนและอาจไม่ได้มีความสัมพันธ์กับภาวะตลาดสินทรัพย์เสี่ยงมากนัก โดย FVTPL กลุ่มฯ งวด 1Q66 อยู่ที่ 1.1 พันล้านบาท (5% ของรายได้รวมกลุ่มฯ) และมีค่าเฉลี่ยตั้งแต่ 1Q63 – 1Q66 อยู่ที่ 9.4 พันล้านบาทต่อไตรมาส และ S.D. ราว 3.6 พันล้านบาทต่อไตรมาส ดังตารางด้านล่าง

ขณะที่ประเด็นการถือหุ้นใน STARK ของ บลจ. บัวหลวง ตามที่ได้ปรากฏบน นสพ. ในประเทศ และได้มีการสอบถามกันมานั้น ไม่ได้มีผลต่องบการเงินของ BBL เนื่องจากเป็นสินทรัพย์ที่ บลจ. บัวหลวง รับผิดชอบบริหารจัดการ ส่วนประเด็นเกี่ยวกับการตั้งสำรองสำหรับสินเชื่อ STARK นั้น อิงจากการประชุมนักวิเคราะห์งวด 1Q66 บ่งชี้ว่าการะหนี้ส่วนใหญ่อยู่กับ KBANK และ SCB ตามลำดับ ซึ่งเป็นประเด็นที่ตลาดรับรู้แล้ว รวมทั้ง KBANK และ SCB ได้มีการเปิดเผยแนวทางบริหารจัดการการตั้งสำรองแล้ว โดยสิ่งที่นักลงทุนควรติดตามต่อสำหรับกรณี STARK คือทั้ง 2 ธนาคารข้างต้น จะมีการ Write-off ในงวด 2Q66 เลยหรือไม่ มองว่าหากมีการ Write-off แล้ว น่าจะคลายความกังวลบางส่วนให้กับนักลงทุนได้

สำหรับภาพรวม NPL / Loan กลุ่มฯ (8 ธนาคาร) ณ สิ้นงวด 1Q66 อยู่ที่ 3.56% ทรงตัวจากสิ้นปี 2565 และยิ่งต่ำกว่า Pre-COVID ที่ 3.73% แม้ยังคงมุมมองว่าทิศทาง NPL กลุ่มฯ ยังคงสูงขึ้นในช่วงที่เหลือของปี เหตุจากการฟื้นตัวในแต่ละกลุ่มลูกค้าไม่เท่ากัน รวมทั้งการหมดมาตรการปรับโครงสร้างหนี้ระยะยาว (ผ่อนผันการจัดชั้น) ช่วงสิ้นปี 2566 อย่างไรก็ดีตามกลุ่มฯ มีการเตรียมระดับการตั้งสำรองเพื่อรองรับความเสี่ยงในช่วงที่ผ่านมา สะท้อนจาก Coverage ratio กลุ่มฯ ณ สิ้นงวด 1Q66 ที่ 180.4% เพิ่มจาก 176.9% ณ สิ้นปี 2565 และ 153.3 ณ สิ้นปี 2562

*โดยฝ่ายวิจัยคงมุมมองกำไรสุทธิ 2Q66 สำหรับ ส.พ. ใหญ่ เพิ่มขึ้น QoQ และ YoY จากปัจจัยหนุนด้านดอกเบี้ยตามการปรับเพิ่มอัตราดอกเบี้ยเงินให้สินเชื่อ ซึ่งราคาหุ้นในกลุ่มฯ ที่ปรับฐานลงมา ทำให้ Valuation จูงใจขึ้น สำหรับคำแนะนำหุ้นในกลุ่มฯ เลือก KTB (OUTPERFORM : FV@B20.3) จากพัฒนาการด้าน DIGITAL ผ่าน เป้าตั้ง และแนวโน้ม ROE ดีขึ้นต่อเนื่อง > BBL (OUTPERFORM : FV@B174) จาก COVERAGE RATIO สูงสุดในกลุ่มฯ > SCB (OUTPERFORM FV@B132) ราคา LAGGARD ส.พ. ใหญ่อื่นๆ พร้อมคาด DIV YIELD 6% > KBANK (NEUTRAL : FV@B140) ส่วน ส.พ. เล็กเลือก TISCO (NEUTRAL : FV@B108) ที่มี ROE และ DIV YIELD สูงสุดในกลุ่มฯ > KKP (UNDERPERFORM : FV@B73)*

# MARKET TALK

## กลยุทธ์การลงทุน

### FVTPL รายไตรมาส

FVTPL (ล้านบาท)	1Q65	2Q65	3Q65	4Q65	1Q66	AVERAGE	S.D.
KKP	362	123	220	126	151	146	251
TISCO	-32	173	-108	53	18	59	143
BAY	1,131	1,175	1,125	1,301	1,710	1,127	279
BBL	1,346	3,435	2,329	-1,955	1,445	2,733	2,682
KTB	1,748	773	1,091	1,621	1,899	1,056	424
SCB	2,653	2,746	1,777	-507	2,353	2,137	990
KBANK	686	-452	144	4,674	3,671	1,722	1,879
TTB	515	347	433	398	474	413	91
<b>Industry</b>	<b>8,409</b>	<b>8,321</b>	<b>7,011</b>	<b>5,712</b>	<b>11,721</b>	<b>9,393</b>	<b>3,619</b>
<b>SET Index</b>	1,695.24	1,568.33	1,589.51	1,668.66	1,609.17		
<b>MSCI World</b>	3,053.07	2,546.19	2,378.65	2,602.69	2,791.44		

ที่มา : งบการเงิน, Bloomberg และ- สายงานวิจัย บล. เอเชีย พลัส

## ANTI-CORRUPTION PROGRESS INDICATOR

### คำอธิบายผลการประเมินแต่ละระดับ

ระดับที่ 1 มีนโยบาย (Committed)

มีคำมั่นหรือมติคณะกรรมการในเรื่องการดำเนินธุรกิจที่จะไม่มีส่วนเกี่ยวข้องกับการทุจริตและการดูแลให้บริษัทปฏิบัติตามกฎหมายที่เกี่ยวข้อง

ระดับที่ 2 ประกาศเจตนา (Declared)

มีการประกาศเจตนาเป็นแนวร่วมปฏิบัติของภาคเอกชนไทยในการต่อต้านการทุจริต (CAC) หรือโครงการต่อต้านการทุจริตที่กำหนดให้องค์กรต้องมีกระบวนการในตนเองเดียวกัน

ระดับที่ 3 มีมาตรการป้องกัน (Established)

มีมาตรการป้องกัน การประเมินความเสี่ยง การสื่อสารและฝึกอบรมแก่พนักงาน รวมทั้งการดูแลให้มีการดำเนินการและการทบทวนความเหมาะสมของมาตรการอย่างสม่ำเสมอ

ระดับที่ 4 ได้รับการรับรอง (Certified)

มีการสอบทานจากคณะกรรมการตรวจสอบหรือผู้สอบบัญชีที่สำนักงาน ก.ส.ศ. ให้ความเห็นชอบ และได้รับการรับรองหรือผ่านการตรวจสอบเพื่อให้ความเชื่อมั่นอย่างเป็นทางการจากหน่วยงานภายนอก (เช่น CAC)

ระดับที่ 5 ขยายผลสู่ผู้ที่เกี่ยวข้อง (Extended)


มีการขยายผลการดำเนินนโยบายต่อต้านการทุจริตสู่ผู้ที่เกี่ยวข้องในห่วงโซ่อุปทาน และการเปิดเผยข้อมูลที่เกี่ยวข้องกับกรณีทุจริตที่เกิดขึ้น


เปิดเผยบ้างแต่ไม่เปิดเผยที่ชัดเจน


ไม่เปิดเผยหรือไม่เปิดเผย

## CG SCORE: การจัดอันดับบรรษัทภิบาล

### คำอธิบายผลการประเมินแต่ละระดับ

ระดับคะแนน 5 (90-100) : ดีเลิศ 

ระดับคะแนน 4 (80-89) : ดีมาก 

ระดับคะแนน 3 (70-79) : ดี 

NR. : ไม่ปรากฏชื่อในรายงาน CGR

"Disclaimer: การเปิดเผย (ก) ผลสำรวจในเรื่องการกำกับดูแลกิจการ (Corporate Governance Report) ที่จัดทำโดยสมาคมส่งเสริมสถาบันกรรมการบริษัทไทย (IOD) และ (ข) ผลการประเมินดัชนีชี้วัดความคืบหน้าการป้องกันการมีส่วนเกี่ยวข้องกับการทุจริตคอร์รัปชัน (Anti-Corruption Progress Indicators) ที่จัดทำโดยสถาบันที่เกี่ยวข้อง ซึ่งมีการเปิดเผยโดยสำนักงานคณะกรรมการกำกับหลักทรัพย์และตลาดหลักทรัพย์นี้ เป็นการสำรวจและประเมินโดยสมาคมหรือสถาบันที่เกี่ยวข้องจากข้อมูลที่ได้รับจากบริษัทจดทะเบียนตามที่บริษัทจดทะเบียนได้ระบุใน (ก) แบบแสดงข้อมูลตามหลักเกณฑ์ Corporate Governance Report of Thai Listed Companies (CGR) ประจำปี และ (ข) แบบแสดงข้อมูลเพื่อการประเมิน Anti-Corruption ซึ่งได้อ้างอิงข้อมูลมาจากแบบแสดงรายการข้อมูลประจำปี (แบบ 56-1) รายงานประจำปี (แบบ 56-2) หรือในเอกสารและหรือรายงานอื่นที่เกี่ยวข้องของบริษัทจดทะเบียนนั้น แล้วแต่กรณี โดยเป็นการสำรวจและประเมินจากข้อมูลของบริษัทจดทะเบียนที่มีการเปิดเผยต่อสาธารณะ และเป็นข้อมูลที่ผู้ลงทุนทั่วไปสามารถเข้าถึงได้ และเป็นการดำเนินการตามนโยบายของสำนักงานคณะกรรมการกำกับหลักทรัพย์และตลาดหลักทรัพย์

ทั้งนี้ ผลการสำรวจหรือผลการประเมินดังกล่าวเป็นการนำเสนอในมุมมองของ IOD หรือสถาบันที่เกี่ยวข้องซึ่งเป็นบุคคลภายนอก โดยมีได้เป็นการประเมินการปฏิบัติตามของบริษัทย่อยในตลาดหลักทรัพย์แห่งประเทศไทย และมีได้ใช้ข้อมูลภายในเพื่อการประเมินแต่อย่างใด

เนื่องจากผลสำรวจหรือผลการประเมินดังกล่าวเป็นเพียงผลสำรวจหรือผลการประเมิน ณ วันที่ปรากฏในผลสำรวจหรือผลการประเมินเท่านั้น ดังนั้น ผลสำรวจหรือผลการประเมินจึงอาจเปลี่ยนแปลงได้ภายหลังวันดังกล่าว หรือเมื่อข้อมูลที่เกี่ยวข้องมีการเปลี่ยนแปลง ทั้งนี้ บริษัทหลักทรัพย์ [ฯ] มิได้ยืนยัน ตรวจสอบ หรือรับรองความถูกต้องครบถ้วนของผลสำรวจหรือผลการประเมินดังกล่าวแต่อย่างใด"



## CG SCORE: การจัดอันดับบริษัทมหาชน



AAV	AUCT	BRR	CPF	EPG	HANA	KCE	MC	NWR	PPS	RS	SEAOIL	SST	THANI	TQM	U
ADVANC	AWC	BTS	CPI	ETC	HARN	KKP	MCOT	NYT	PR9	S	SE-ED	STA	THCOM	TRC	UAC
AF	AYUD	BTW	CPN	FPI	HMPRO	KSL	METCO	OISHI	PREB	S & J	SELIC	STEC	THG	TRU	UBIS
AH	BAFS	BWG	CRC	FPT	ICC	KTB	MFEC	OR	PRG	SAAM	SENA	STI	THIP	TRUE	UV
AIRA	BANPU	CENTEL	CFRESH	DDD	FSMART	ICHI	KTC	MINT	ORI	SABINA	SHR	SUN	THRE	TSC	VGI
AKP	BAY	CFRESH	DDD	GBX	III	LALIN	MANO	OSP	PROUD	SAMART	SIRI	SUSCO	THREL	TSR	VIH
AKR	BBL	CHEWA	DELTA	GC	ILINK	LANNA	MOONG	OTO	PSH	SAMTEL	SIS	SUTHA	TIP	TSTE	WAC
ALT	BCP	CHO	DEMCO	GCAP	ILM	LH	MSC	PAP	PSL	SAT	SITHAI	SVI	TIPCO	TSTH	WAV
AMA	BCPG	CIMBT	DRT	GFPT	INTUCH	LHFG	MTC	PCSGH	PTG	SC	SMK	SYMC	TISCO	TTA	WHA
AMATA	BDM5	CK	DTAC	GGC	IP	LIT	MVP	PDG	PTT	SCB	SMPC	SYNTEC	TK	TTB	WHA
AMATAV	BEM	CKP	DUSIT	GLAND	IRPC	LPN	NCL	PDJ	PTTEP	SCC	SNC	TACC	TKT	TTCL	WICI
ANAN	BGC	CM	EA	GLOBAL	ITEL	MACO	NEP	PG	PTTGC	SCCC	SONIC	TASCO	TMT	TTW	WINI
AOT	BGRIM	CNT	EASTW	GPI	IVL	MAJOR	NER	PHOL	PYLON	SCG	SPALI	TCAP	TNDT	TU	ZEN
AP	BIZ	COM7	ECF	GPSC	SENAJ	MAKRO	NKI	PLANB	Q-CON	SCGP	SPI	TEAMG	TNITY	TVD	
ARIP	BKI	COMAN	ECL	GRAMMY	JWD	MALEE	NOBLE	PLANET	QH	SCM	SPRC	TFMAMA	TOA	TVI	
ARROW	BOL	COTTO	EE	GULF	K	MBK	NSI	PLAT	QTC	SDC	SPVI	TGH	TOP	TVO	
ASP	BPP	CPALL	EGCO	GUNKUL	KBANK	MST	NVD	PORT	RATCH	SEAFCO	SSSC	THANA	TPBI	TWPC	



2S	APCS	BEYOND	CMC	ESSO	HYDRO	JMT	LOXLEY	NCAP	PPP	SA	SKE	STANLY	TITLE	TSE	WP
7UP	APURE	BFIT	COLOR	ESTAR	ICN	KBS	LRH	NCH	PPPM	SAK	SKN	STGT	TKN	TVT	XO
ABICO	AQUA	BJC	CPL	ETE	IFS	KCAR	LST	NETBAY	PRIME	SALEE	SKR	STOWER	TKS	TWP	XPG
ABM	ASAP	BJCHI	CPW	FE	IMH	KEX	M	NEX	PRIN	SAMCO	SKY	STPI	TM	UEC	YUAS.
ACE	ASEFA	BLA	CRD	FN	IND	KGI	MATCH	NINE	PRINC	SANKO	SLP	SUC	TMC	UMI	
ACG	ASIA	BR	CSC	FNS	INET	KIAT	MBAX	NRF	PSTC	SAPPE	SMIT	SWC	TMD	UOBKH	
ADB	ASIAN	BROOK	CSP	FORTH	INSET	KISS	MEGA	NTV	PT	SAWAD	SMT	SYNEX	TMI	UP	
AEONTS	ASIMAR	CBG	CWT	FSS	INSURE	KOOL	META	OCC	QLT	SCI	SNP	T	TMILL	UPF	
AGE	ASK	CEN	DCC	FTE	IRC	KTIS	MFC	OGC	RBF	SCN	SO	TAE	TNL	UPOIC	
AHC	ASN	CGH	DCON	FVC	IRCP	KUMWEL	MGT	PATO	RCL	SCP	SORKON	TAKUNI	TNP	UTP	
AIT	ATP30	CHARAN	DHOUSE	GEL	IT	KUN	MICRO	PB	RICHY	SE	SPA	PTECH	TOG	VCOM	
ALL	B	CHAYO	DOD	GENCO	ITD	KWC	MILL	PICO	RML	SFLEX	SPC	TCC	TPA	VL	
ALLA	BA	CHG	DOHOME	GUS	J	KWM	MITSIB	PIMO	ROJNA	SFP	SPCG	TCMC	TPAC	VNT	
ALUCON	BAM	CHOTI	DV8	GYT	JAS	L&E	MK	PJW	RPC	SFT	SR	TEAM	TPCS	VPO	
AMANAH	BC	CHOW	EASON	HEMP	JCK	LDC	MODERN	PL	RT	SGF	SRICHA	TFG	TPS	VRANDA	
AMARIN	BCH	CI	EFORL	HPT	JCKH	LEO	MTI	PM	RWI	SIAM	SSC	TFI	TRFN	WGE	
APCO	BEC	CIG	ERW	HTC	JMART	LHK	NBC	PMTA	S11	SINGER	SSF	TIGER	TRT	WIK	



A	AU	BSBM	CMO	F&D	IHL	KCM	MCS	NOVA	PRAKIT	SABUY	SPACK	TCCC	TPOLY	VIBHA	
AI	B52	BSM	CMR	FMT	IIG	KK	MDX	NPK	PRAPAT	SF	SPG	THMUI	TOR	W	
AIE	BEAUTY	BTNC	CPT	GIFT	INGRS	KKC	MJD	NUSA	PRECHA	SGP	SO	TNH	TTI	WIN	
AJ	BGT	BYD	CRANE	GLOCON	INOX	KWI	MORE	ALPHAX	PTL	SCT	SSP	TNR	TYCN	WORK	
AMC	BH	CAZ	CSR	GREEN	JAK	KYE	MUD	PAF	RCI	SIMAT	STARK	TOPP	UKEM	WPH	
APP	BIG	CCP	D	GSC	JR	LEE	NC	PF	RJH	SIB	STC	TPCH	UMS	YGG	
AQ	BLAND	CCD	EKH	GTB	JTS	LPH	NDR	PK	RP	SK	SUPER	TPPL	UNIQ	ZIGA	
ARIN	BM	CITY	EMC	HITECH	JUBILE	MATI	NFC	PLE	RPH	SMART	SVOA	TPIPP	UFA		
AS	BROCK	CMAN	EP	HUMAN	KASET	M-CHAI	NNCL	PPM	RSP	SOLAR	TC	TPAS	UREKA		

## Anti-corruption Progress Indicator ปี 2 กลุ่ม

### ได้รับการรับรอง

2S	B	BWG	DELTA	FSS	IFEC	KTB	MFEC	OGC	PREB	SAAM	SMK	SYNTEC	TKT	TTCL	WICE
ADVANC	BAFS	CEN	DEMCO	FTE	IFS	KTC	MINT	ORI	PRG	SABINA	SMPC	TAE	TMK	TU	WIK
AF	BAM	CENTEL	DIMET	GBX	ILINK	KWC	MONO	PAP	PRINC	SAPPE	SNC	TAKUNI	TMILL	TVD	XO
AI	BANPU	CFRESH	DRT	GC	INET	KWI	MOONG	PATO	PRM	SAT	SNP	TASCO	TMT	TVI	ZEN
AIE	BAY	CGH	DTAC	GCAP	INSURE	L&E	MSC	PB	PROS	SC	SORKON	PTECH	TNITY	TVO	
AIRA	BBL	CHEWA	DUSIT	GEL	INTUCH	LANNA	MST	PCSGH	PSH	SCB	SPACK	TCAP	TNL	TWPC	
AKP	BCH	CHOTI	EA	GFPT	IRC	LH	MTC	PDG	PSL	SCC	SPALI	TCMC	TNP	U	
AMA	BCP	CHOW	EASTW	GGC	IRPC	LHFG	MTI	PDJ	PSTC	SCCC	SPC	TFG	TNR	UBE	
AMANAH	BCPG	CIG	ECL	GUS	ITEL	LHK	NBC	PE	PT	SCG	SPI	TFI	TOG	UBIS	
AMATA	BEYOND	CIMBT	EGCO	GPI	IVL	LPN	NEP	PG	PTG	SCN	SPRC	TFMAMA	TOP	UEC	
AMATAV	BGC	CM	EP	GPSC	JKN	LRH	NINE	PHOL	PTT	SEAOIL	SRICHA	TGH	TOPP	UKEM	
AP	BGRIM	CMC	EPG	GSTEEL	K	M	NKI	PK	PTTEP	SE-ED	SSF	THANI	TPA	UOBKH	
APCS	BJCHI	COM7	ERW	GUNKUL	KASET	MAKRO	NATION	PL	PTTGC	SELIC	SSP	THCOM	TPP	UPF	
AQUA	BKI	COTTO	ESTAR	HANA	KBANK	MALEE	NNCL	PLANB	Q-CON	SENA	SSSC	THIP	TRU	UV	
ARROW	BLA	CPALL	ETE	HARN	KBS	MBAX	NOBLE	PLANET	QH	SGP	SST	THRE	TRUE	VGI	
ASIAN	BPP	CPF	FE	HEMP	KCAR	MBK	NOK	PLAT	QLT	SINGER	STA	THREL	TSC	VIH	
ASK	BROOK	CPI	FNS	HMPRO	KCE	MC	NSI	PM	QTC	SIRI	STOWER	TIDLOR	TSTE	VNT	
AKR	BRR	CPN	FPI	HTC	KGI	MCOT	NWR	PPP	RATCH	SITHAI	SUSCO	TIPCO	TSTH	WACOAL	
AWC	BSBM	CSC	FPT	ICC	KKP	META	OCC	PPPM	RML	SKR	SVI	TISCO	TTA	WHA	
AYUD	BTS	DCC	FSMART	ICHI	KSL	MFC	ALPHAX	PPS	S & J	SMIT	SYMC	TKS	TTB	WHAUP	

### ประกาศเจตนาสมัคร

7UP	APCO	CHG	CRC	ECF	GULF	JMART	KUMWEL	MILL	NUSA	SAK	SSS	TQM	WIN		
ABICO	AS	CPL	DDD	EKH	III	JMT	LDC	NCL	PIMO	SCGP	STECH	TSI	YUASA		
AJ	BEC	CPR	DHOUSE	ETC	INOX	JR	MAJOR	NOVA	PR9	SCM	STGT	VCOM	ZIGA		
ALT	BKD	CPW	DOHOME	EVER	J	KEX	MATCH	NRF	RS	SIS	SUPER	VIBHA			