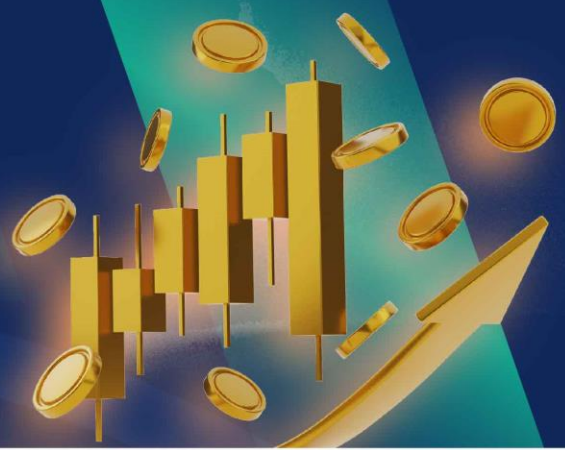


WORLD OF TECHNICAL

กลยุทธ์ลงทุนทางเทคนิค



SET INDEX

🕒 20 กันยายน 2566



แนวรับ: 1520/1515 จุด แนวต้าน: 1530*-1535 จุด

ประเด็นวิเคราะห์:

- ค่าเงินบาทอ่อนค่าเร็วผ่าน 35.70 บาท ขณะที่ต่างชาติทยายสุทธิต่อเนื่อง 1,117 ลบ. เมื่อวานไม่เกิด Failed Break หลังไม่สามารถเกิด Technical Rebound และถึง High พัน 1535 จุด ทำให้ภาพรวมยังอยู่ในกรอบทำฐาน แม้ภาพ 30 นาทีจะเกิด Positive Divergence ใน RSI
- ต้องรับพื้นที่ 1530 จุด เพื่อไม่เสี่ยงต่อการเปลี่ยนเป็นทะเล

สรุป:

- การซื้อดักตั้ง รอสัญญาณผัน 1530 จุด

Technical signal: ซื้อ

ประเด็นวิเคราะห์:

- M มีโอกาสผ่านจุดต่ำสุดของรอบ ราคาทำจิงหวะ Higher Low พร้อมแก่งเทียนดังกลับปิดเป็นแก่ง Hammer ขึ้นทดสอบ EMA 10 วัน
- Slow Stochastic พันกลับจากเขต Oversold

คำแนะนำ:

- แนวรับ 46.25 บาท เป้าทำกำไร 49.00 บาท

Cut Loss เมื่อแตะที่ 44.75 บาท

M



แนวรับ: 46.25 บาท แนวต้าน: 49.00 บาท

Technical signal: ซื้อ

ประเด็นวิเคราะห์:

- BCPG แท่งในแนวโน้มขาขึ้นเหนือ EMA 200 วัน ช่วงสั้นพักในกรอบ Pennant ด้วยวอลุ่มที่เบาบาง สะท้อนแรงขายที่เบาบาง แนะนำ Follow Buy เมื่อ Breakout กรอบบนบริเวณ 11.00 บาท
- RSI มากกว่า 50 บ่งชี้การเข้าสู่ Bullish Zone

คำแนะนำ:

- Follow Buy ที่ 10.30 บาท แนวต้าน 11.00 บาท

Cut Loss เมื่อแตะที่ 9.70 บาท

BCPG



แนวรับ: 10.30 บาท แนวต้าน: 11.00 บาท

ข้อมูลในเอกสารฉบับนี้ รวบรวมมาจากแหล่งข้อมูลที่เชื่อใจได้ อย่างไรก็ดี บริษัทหลักทรัพย์ เอเชีย พลัส จำกัด ไม่สามารถที่จะยืนยันหรือรับรองความถูกต้องของข้อมูลเหล่านี้ได้
 ไม่ว่าประการใดๆ บทวิเคราะห์ในเอกสารนี้ จัดทำขึ้นโดยอ้างอิงหลักเกณฑ์ทางวิชาการเกี่ยวกับหลักการวิเคราะห์ และมิได้เป็นการชี้นำ หรือเสนอแนะให้ซื้อหรือขายหลักทรัพย์ใด ๆ
 การตัดสินใจซื้อหรือขายหลักทรัพย์ใดๆ ของผู้อ่าน ไม่ว่าจะเกิดจากการอ่านบทความในเอกสารนี้หรือไม่ก็ตาม ล้วนเป็นผลจากการใช้วิจารณญาณของผู้อ่าน โดยไม่มีส่วน
 เกี่ยวข้องหรือพัวพันใดๆ กับ บริษัทหลักทรัพย์ เอเชีย พลัส จำกัด ไม่ว่ากรณีใด

WORLD OF TECHNICAL

กลยุทธ์ลงทุนทางเทคนิค



ASPS TECHNICAL PORTFOLIO

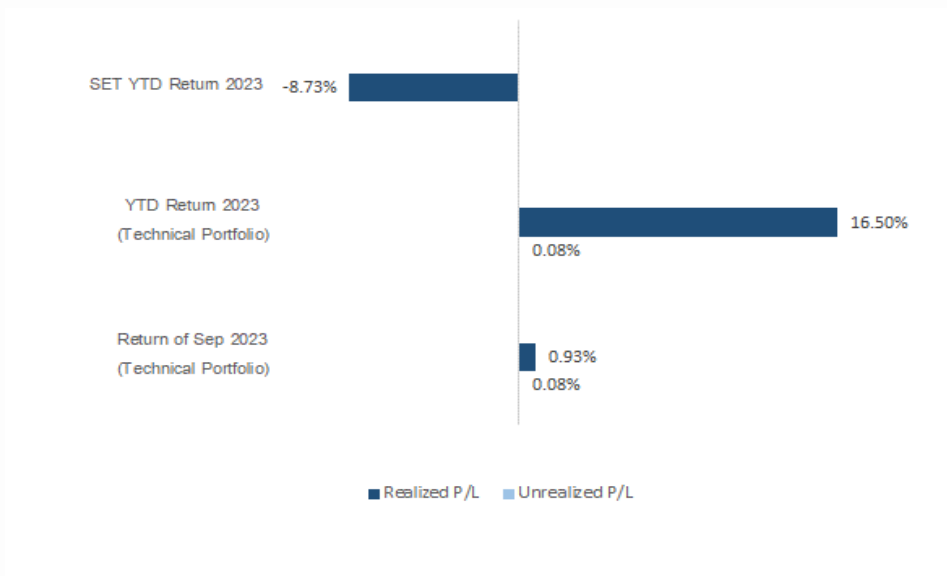
Date	Stock	Target Price	Cut Loss/	Price Start	Price Close	Return %	Weight	Action
TECHNICAL BUY SIGNAL								
20-Sep-23	M	49.00	44.75	N.A.	46.25	N.A.	7.50%	แนวรับ 46.25 บาท
20-Sep-23	BCPG	11.00	9.70	N.A.	10.20	N.A.	7.50%	Follow Buy ที่ 10.30 บาท
19-Sep-23	KTC	49.00	45.00	46.50	47.00	1.08%	7.50%	เปิดสถานะได้ที่ 46.50 บาท
19-Sep-23	AUCT	10.70	9.70	N.A.	10.40	N.A.	7.50%	รับบริเวณ 10.00 บาท
19-Sep-23	COM7	33.00	29.00	N.A.	32.00	N.A.	7.50%	แนวรับ 30.50 บาท
19-Sep-23	CHG	3.50	3.20	N.A.	3.26	N.A.	7.50%	Follow Buy ที่ 3.30 บาท
18-Sep-23	SCGP	41.75	36.75	N.A.	38.75	N.A.	7.50%	รับบริเวณ 38.00 บาท
18-Sep-23	AU	11.20	10.30	10.70	10.80	0.93%	7.50%	เปิดสถานะได้ที่ 10.70 บาท
18-Sep-23	PTTGC	38.00	34.75	N.A.	35.00	N.A.	7.50%	แนวรับ 35.75 บาท
18-Sep-23	BAM	11.70	10.70	11.00	10.90	-0.91%	7.50%	เปิดสถานะได้ที่ 11.00 บาท
15-Sep-23	WICE	9.00	8.25	8.50	8.30	-2.35%	7.50%	เปิดสถานะได้ที่ 8.50 บาท
15-Sep-23	IVL	29.50	26.75	28.00	27.25	-2.68%	7.50%	เปิดสถานะได้ที่ 28.00 บาท
15-Sep-23	TU	15.30	13.90	14.40	14.20	-1.39%	7.50%	เปิดสถานะได้ที่ 14.40 บาท
TECHNICAL SELL SIGNAL								

*หมายเหตุ: หากราคาไม่ถึงเป้าหมายที่กำหนดภายใน 3 วัน แนะนำปิดสถานะเพื่อลดความเสี่ยง

**ปรับกลยุทธ์: เปลี่ยนจุดเข้าซื้อหรือจุดขาย

ที่มา: สายงานวิจัย บล. เอเชีย พลัส

ACCUMULATED RETURN OF TECHNICAL PORTFOLIO



ที่มา: สายงานวิจัย บล. เอเชีย พลัส

WORLD OF TECHNICAL

กลยุทธ์ลงทุนทางเทคนิค



SET50 Index Futures



แนวรับ : 932*/926 จุด

แนวต้าน : 940-948 จุด

Single Stock Futures



แนวรับ : 8.65 บาท

แนวต้าน : 9.10 บาท

Gold Online Futures



แนวรับ : \$1900-\$1920

แนวต้าน : \$1935-\$1940

S50Z23 : LONG

ประเด็นวิเคราะห์:

- ค่า Basis (S50U23-SET50) ลดช่วง Discount เหลือ -0.43 จุด จาก -1.17 จุด เมื่อวานต่างชาติ Short สุทธิเหลือ 14,664 สัญญา
- เมื่อวาน Low ของวันไม่หลุด Downtrend 932 จุด มีโอกาสฟื้น Double Bottoms ยืนยันเมื่อ ฟื้น 940 จุด กรณีผิดพลาดจะเกิดการไหลแรง

คำแนะนำ:

- เมื่อวานได้สถานะ: Long 934-936 จุด รอการ ฟื้นสู่แนวต้าน 940-948 จุดทำกำไร Cut Loss เมื่อหลุด 932 จุด

BEMZ23 : LONG

ประเด็นวิเคราะห์:

- BEM วัจัน กรอบ Uptrend Channel ล่าสุดฟื้น กลับจากกรอบล่าง เหนือ EMA 10 วัน บ่งชี้ Upside ที่เริ่มเปิด มีโอกาสทดสอบ 9.10 บาท
- RSI เข้าสู่บริเวณ 50 บ่งชี้การเข้าสู่ระดับ Bullish

คำแนะนำ:

- เปิดสถานะ: Long BEMZ23 ได้ที่ 8.65 บาท เป้าทำกำไร 9.10 บาท Cut Loss 0.10 บาทจากทุน

GOZ23 : LONG

ประเด็นวิเคราะห์:

- 19 ก.ย. กองทุน SPDR ขายทองคำออกจากพอร์ต 1.44 ตัน ยอดถือครองทองคำแต่ละระดับ 878.83 ตัน
- ราคาทองคำตลาด COMEX ขาดแรงส่งที่จะทะลุ \$1940-\$1945 มีโอกาสแตะ \$1920 รอการแกว่งทิศทางดอกเบี้ยของนาย พาวเวล และคาดการณ์ Dot Plot ในคืนนี้ ล่าสุดอยู่ที่ 5.625%

คำแนะนำ:

- ได้สถานะ: Short GOZ23 ที่ \$1970-\$1972 รอทำกำไร \$1950-\$1960 Cut Loss เมื่อทะลุ \$1984

WORLD OF TECHNICAL

กลยุทธ์ลงทุนทางเทคนิค



สถานะนักลงทุน

SET50 Futures Long(Short) Position : Contract				Accumulated Long(Short)		
	Long	Short	Net	2 Days	1 Weeks	1 Months
Institution	30,688	32,148	-1,460	743	-9,236	-12,314
Foreign	72,474	87,138	-14,664	-34,824	-30,646	-50,312
Retail	95,325	79,201	16,124	34,081	39,882	62,626

Single Stock Futures Long(Short) Position : Contract				Accumulated Long(Short)		
	Long	Short	Net	2 Days	1 Weeks	1 Months
Institution	101,745	106,405	-4,660	-12,510	-41,172	-154,229
Foreign	10,922	15,352	-4,430	2,836	19,367	-45,905
Retail	90,726	81,636	9,090	9,674	21,805	200,134

ที่มา: สายงานวิจัย บล. เอเชีย พลัส

Top 5 Most Active Value (BLOCK TRADE)

Stock	Value	Resistance	Support
1 BDMS	2,013,560,700	26.75	26.25
2 CPALL	2,005,233,475	63.75	62.75
3 KBANK	1,721,625,700	129.50	127.50
4 PTT	1,696,718,425	36.00	34.00
5 PTTEP	1,613,741,700	171.00	167.50

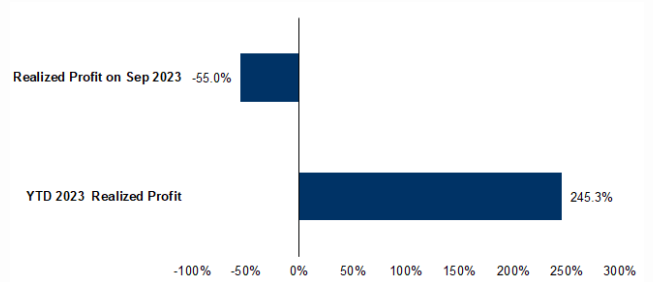
ที่มา: สายงานวิจัย บล. เอเชีย พลัส

Top 20 Most Active Volume

Future	Settle Price	Basis	Vol	OI	OI Change	Leverage	Resistance	Support
1 TRUEZ23	7.53	7.65	7,653	19,937	2,572	12.42	7.51	7.49
2 BANPUZ23	7.71	8.7	5,343	66,640	-	134	13.30	7.81
3 STECZ23	10.76	3.64	4,716	9,146	2,001	6.44	10.82	10.62
4 IRPCZ23	2.17	18.6	4,571	27,011	-	20	19.63	2.18
5 BTSZ23	7.3	8.95	2,742	7,397	32	7.02	7.47	7.30
6 AAVZ23	2.76	34	2,663	25,905	1,925	9.21	2.85	2.71
7 TT8Z23	1.66	21	2,533	13,330	-	550	7.99	1.72
8 PTTZ23	33.4	5.25	2,405	6,845	-	772	9.28	33.50
9 SPRCZ23	8.71	10.9	2,101	3,635	1,050	-	9.12	8.57
11 JASZ23	2.05	1.72	1,581	96,102	-	34,631	2.13	2.00
11 AWCZ23	4.12	7.3	1,574	14,063	1,739	7.88	4.11	3.98
12 TTAZ23	6.62	8.05	1,505	98	-	1,297	13.64	6.64
13 CBGZ23	81.78	4.18	1,373	3,277	301	6.61	82.53	80.75
14 BCPGZ23	10.15	15.7	1,300	5,759	8	6.92	10.39	10.14
15 GULFZ23	45.83	10	1,254	14,293	188	14.76	46.48	44.22
16 CPFZ23	21.43	7.7	1,205	9,193	-	413	16.03	21.58
17 SUPERZ23	0.51	225	1,101	13,827	1,093	13.97	0.53	0.51
18 WHAZ23	5.18	16.9	1,003	19,301	-	500	3.97	5.09
19 KTBZ23	18.94	16.4	886	26,264	545	16.71	19.05	18.84
20 KCEZ23	50.92	261	853	4,297	151	18.21	52.95	50.40

ที่มา: สายงานวิจัย บล. เอเชีย พลัส

TRACKING PERFORMANCE



หมายเหตุ การคำนวณผลตอบแทนจะใช้ราคาเปิดในวันแนะนำเป็นต้นทุน เทียบกับราคาปิดล่าสุด เป็นผลตอบแทนสะสมจนถึงวันที่ฝ่ายวิจัยแนะนำให้ปิดสถานะทำการ/ตัดขาดทุน

ที่มา: สายงานวิจัย บล. เอเชีย พลัส

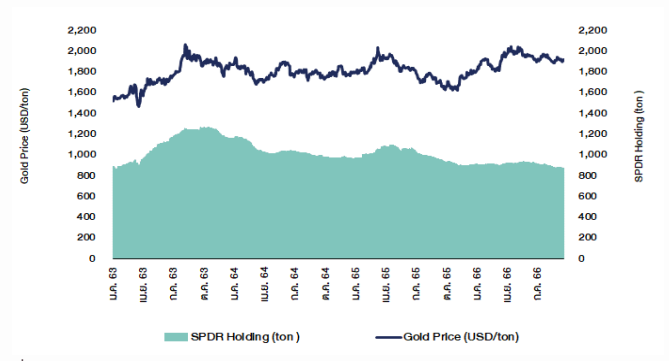
ภาพรวมการซื้อขาย SET50 Index

UNDERLYING	Close	Chg	%Chg	อุปทานซื้อขาย
SET50	933.53	-3.64	-0.39%	13/9/23

Symbol	Settle	Chg	%Chg	Vol.	OI	OI Chg
S50N23	958.42	0.0	0.0%	27	140	0
S50Q23	967.58	0.0	0.0%	6	39	0
S50U23	933.10	-2.9	-0.3%	151,562	506,066	-20,370
S50Z23	936.30	-2.9	-0.3%	39,928	123,399	-903
S50H24	935.00	-2.7	-0.3%	5,522	25,727	1,461
S50M24	933.50	-2.7	-0.3%	1,469	16,141	320

ที่มา: สายงานวิจัย บล. เอเชีย พลัส

SPDR Gold Shares



ที่มา: สายงานวิจัย บล. เอเชีย พลัส

RESEARCH DIVISION

บริษัทหลักทรัพย์ เอเชีย พลัส

तिकศักดิ์ ทวีธีระ-สสส

นักวิเคราะห์ปัจจัยพื้นฐานด้านตลาดทุน และทางเทคนิค
เลขทะเบียนนักวิเคราะห์: 004132

ประสิทธิ์ รัตนกิจมงคล, CISA, CFA

นักวิเคราะห์ปัจจัยพื้นฐานด้านตลาดทุน และด้านเทคนิค
เลขทะเบียนนักวิเคราะห์: 025917

นวลพรรณ น้อยรัชชกุล

นักวิเคราะห์ปัจจัยพื้นฐานด้านตลาดทุน และด้านเทคนิค
เลขทะเบียนนักวิเคราะห์: 019994

ปวีรศิกา เลิศกิจคุณานนท์

นักวิเคราะห์ปัจจัยพื้นฐานด้านตลาดทุน และด้านเทคนิค
เลขทะเบียนนักวิเคราะห์: 009579

ธนัฐธ เกิดเนตร

นักวิเคราะห์ปัจจัยพื้นฐานด้านตลาดทุน
เลขทะเบียนนักวิเคราะห์: 048495

ANTI-CORRUPTION PROGRESS INDICATOR

คำอธิบายผลการประเมินแต่ละระดับ

ระดับที่ 1 มีนโยบาย (Committed)

มีคำมั่นหรือมติคณะกรรมการในเรื่องการดำเนินธุรกิจที่จะไม่มีส่วนเกี่ยวข้องกับการทุจริตและการดูแลให้บริษัทปฏิบัติตามกฎหมายที่เกี่ยวข้อง

ระดับที่ 2 ประกาศเจตนารมณ์ (Declared)

มีการประกาศเจตนารมณ์เข้าเป็นแนวร่วมปฏิบัติของภาคเอกชนไทยในการต่อต้านการทุจริต (CAC) หรือโครงการต่อต้านทุจริตที่กำหนดให้องค์กรต้องมีกระบวนการในตนเองเดียวกัน

ระดับที่ 3 มีมาตรการป้องกัน (Established)

มีมาตรการป้องกัน การประเมินความเสี่ยง การสื่อสารและฝึกอบรมแก่พนักงาน รวมทั้งการดูแลให้มีการดำเนินการและการทบทวนความเหมาะสมของมาตรการอย่างสม่ำเสมอ

ระดับที่ 4 ได้รับการรับรอง (Certified)

มีการสอบทานจากคณะกรรมการตรวจสอบหรือผู้สอบบัญชีที่สำนักงาน ก.ส.ศ. ให้ความเห็นชอบ และได้รับการรับรองหรือผ่านการตรวจสอบเพื่อความเชื่อมั่นอย่างเป็นทางการจากหน่วยงานภายนอก (เช่น CAC)

ระดับที่ 5 ขยายผลสู่ผู้ที่เกี่ยวข้อง (Extended)


มีการขยายผลการดำเนินนโยบายต่อต้านการทุจริตสู่ผู้ที่เกี่ยวข้องในห่วงโซ่อุปทาน และการเปิดเผยข้อมูลเกี่ยวกับกรณีทุจริตที่เกิดขึ้น


เปิดเผยบ้างแต่ไม่เน้นนโยบายที่ชัดเจน


ไม่เปิดเผยหรือไม่เน้นนโยบาย

CG SCORE: การจัดอันดับบรรษัทภิบาล

คำอธิบายผลการประเมินแต่ละระดับ

ระดับคะแนน 5 (90-100) : ดีเลิศ 

ระดับคะแนน 4 (80-89) : ดีมาก 

ระดับคะแนน 3 (70-79) : ดี 

NR. : ไม่ปรากฏชื่อในรายงาน CGR

"Disclaimer: การเปิดเผย (ก) ผลสำรวจในเรื่องการกำกับดูแลกิจการ (Corporate Governance Report) ที่จัดทำโดยสมาคมส่งเสริมสถาบันกรรมการบริษัทไทย (IOD) และ (ข) ผลการประเมินดัชนีชี้วัดความคืบหน้าการป้องกันการมีส่วนเกี่ยวข้องกับการทุจริตคอร์รัปชัน (Anti-Corruption Progress Indicators) ที่จัดทำโดยสถาบันที่เกี่ยวข้อง ซึ่งมีการเปิดเผยโดยสำนักงานคณะกรรมการกำกับหลักทรัพย์และตลาดหลักทรัพย์นี้ เป็นการสำรวจและประเมินโดยสมาคมหรือสถาบันที่เกี่ยวข้องจากข้อมูลที่ได้รับจากบริษัทจดทะเบียนตามที่บริษัทจดทะเบียนได้ระบุใน (ก) แบบแสดงข้อมูลตามหลักเกณฑ์ Corporate Governance Report of Thai Listed Companies (CGR) ประจำปี และ (ข) แบบแสดงข้อมูลเพื่อการประเมิน Anti-Corruption ซึ่งได้อ้างอิงข้อมูลมาจากแบบแสดงรายการข้อมูลประจำปี (แบบ 56-1) รายงานประจำปี (แบบ 56-2) หรือในเอกสารและหรือรายงานอื่นที่เกี่ยวข้องของบริษัทจดทะเบียนนั้น แล้วแต่กรณี โดยเป็นการสำรวจและประเมินจากข้อมูลของบริษัทจดทะเบียนที่มีการเปิดเผยต่อสาธารณะ และเป็นข้อมูลที่ผู้ลงทุนทั่วไปสามารถเข้าถึงได้ และเป็นการดำเนินการตามนโยบายของสำนักงานคณะกรรมการกำกับหลักทรัพย์และตลาดหลักทรัพย์

ทั้งนี้ ผลการสำรวจหรือผลการประเมินดังกล่าวเป็นการนำเสนอในมุมมองของ IOD หรือสถาบันที่เกี่ยวข้องซึ่งเป็นบุคคลภายนอก โดยมีได้เป็นการประเมินการปฏิบัติตามของบริษัทย่อยในตลาดหลักทรัพย์แห่งประเทศไทย และมีได้ใช้ข้อมูลภายในเพื่อการประเมินแต่อย่างใด

เนื่องจากผลสำรวจหรือผลการประเมินดังกล่าวเป็นเพียงผลสำรวจหรือผลการประเมิน ณ วันที่ปรากฏในผลสำรวจหรือผลการประเมินเท่านั้น ดังนั้น ผลสำรวจหรือผลการประเมินจึงอาจเปลี่ยนแปลงได้ภายหลังวันดังกล่าว หรือเมื่อข้อมูลที่เกี่ยวข้องมีการเปลี่ยนแปลง ทั้งนี้ บริษัทหลักทรัพย์ [ฯ] มิได้ยืนยัน ตรวจสอบ หรือรับรองความถูกต้องครบถ้วนของผลสำรวจหรือผลการประเมินดังกล่าวแต่อย่างใด"

CG SCORE: การจัดอันดับบริษัทมหาชน



AAV	AUCT	BRR	CPF	EPG	HANA	KCE	MC	NWR	PPS	RS	SEAOIL	SST	THANI	TQM	U
ADVANC	AWC	BTS	CPI	ETC	HARN	KKP	MCOT	NYT	PR9	S	SE-ED	STA	THCOM	TRC	UAC
AF	AYUD	BTW	CPN	FPI	HMPRO	KSL	METCO	OISHI	PREB	S & J	SELIC	STEC	THG	TRU	UBIS
AH	BAFS	BWG	CRC	FPT	ICC	KTB	MFEC	OR	PRG	SAAM	SENA	STI	THIP	TRUE	UV
AIRA	BANPU	CENTEL	CFRESH	DDD	FSMART	ICHI	KTC	MINT	ORI	SABINA	SHR	SUN	THRE	TSC	VGI
AKP	BAY	CFRESH	DDD	GBX	III	LALIN	MANO	OSP	PROUD	SAMART	SIRI	SUSCO	THREL	TSR	VIH
AKR	BBL	CHEWA	DELTA	GC	ILINK	LANNA	MOONG	OTO	PSH	SAMTEL	SIS	SUTHA	TIP	TSTE	WAC
ALT	BCP	CHO	DEMCO	GCAP	ILM	LH	MSC	PAP	PSL	SAT	SITHAI	SVI	TIPCO	TSTH	WAV
AMA	BCPG	CIMBT	DRT	GFPT	INTUCH	LHFG	MTC	PCSGH	PTG	SC	SMK	SYMC	TISCO	TTA	WHA
AMATA	BDM5	CK	DTAC	GGC	IP	LIT	MVP	PDG	PTT	SCB	SMPC	SYNTEC	TK	TTB	WHA
AMATAV	BEM	CKP	DUSIT	GLAND	IRPC	LPN	NCL	PDJ	PTTEP	SCC	SNC	TACC	TKT	TTCL	WICI
ANAN	BGC	CM	EA	GLOBAL	ITEL	MACO	NEP	PG	PTTGC	SCCC	SONIC	TASCO	TMT	TTW	WINI
AOT	BGRIM	CNT	EASTW	GPI	IVL	MAJOR	NER	PHOL	PYLON	SCG	SPALI	TCAP	TNDT	TU	ZEN
AP	BIZ	COM7	ECF	GPSC	SENAJ	MAKRO	NKI	PLANB	Q-CON	SCGP	SPI	TEAMG	TNITY	TVD	
ARIP	BKI	COMAN	ECL	GRAMMY	JWD	MALEE	NOBLE	PLANET	QH	SCM	SPRC	TFMAMA	TOA	TVI	
ARROW	BOL	COTTO	EE	GULF	K	MBK	NSI	PLAT	QTC	SDC	SPVI	TGH	TOP	TVO	
ASP	BPP	CPALL	EGCO	GUNKUL	KBANK	MST	NVD	PORT	RATCH	SEAFCO	SSSC	THANA	TPBI	TWPC	



2S	APCS	BEYOND	CMC	ESSO	HYDRO	JMT	LOXLEY	NCAP	PPP	SA	SKE	STANLY	TITLE	TSE	WP
7UP	APURE	BFIT	COLOR	ESTAR	ICN	KBS	LRH	NCH	PPPM	SAK	SKN	STGT	TKN	TVT	XO
ABICO	AQUA	BJC	CPL	ETE	IFS	KCAR	LST	NETBAY	PRIME	SALEE	SKR	STOWER	TKS	TWP	XPG
ABM	ASAP	BJCHI	CPW	FE	IMH	KEX	M	NEX	PRIN	SAMCO	SKY	STPI	TM	UEC	YUAS.
ACE	ASEFA	BLA	CRD	FN	IND	KGI	MATCH	NINE	PRINC	SANKO	SLP	SUC	TMC	UMI	
ACG	ASIA	BR	CSC	FNS	INET	KIAT	MBAX	NRF	PSTC	SAPPE	SMIT	SWC	TMD	UOBKH	
ADB	ASIAN	BROOK	CSP	FORTH	INSET	KISS	MEGA	NTV	PT	SAWAD	SMT	SYNEX	TMI	UP	
AEONTS	ASIMAR	CBG	CWT	FSS	INSURE	KOOL	META	OCC	QLT	SCI	SNP	T	TMILL	UPF	
AGE	ASK	CEN	DCC	FTE	IRC	KTIS	MFC	OGC	RBF	SCN	SO	TAE	TNL	UPOIC	
AHC	ASN	CGH	DCON	FVC	IRCP	KUMWEL	MGT	PATO	RCL	SCP	SORKON	TAKUNI	TNP	UTP	
AIT	ATP30	CHARAN	DHOUSE	GEL	IT	KUN	MICRO	PB	RICHY	SE	SPA	PTECH	TOG	VCOM	
ALL	B	CHAYO	DOD	GENC	ITD	KWC	MILL	PICO	RML	SFLEX	SPC	TCC	TPA	VL	
ALLA	BA	CHG	DOHOME	GUS	J	KWM	MITSIB	PIMO	ROJNA	SFP	SPCG	TCMC	TPAC	VNT	
ALUCON	BAM	CHOTI	DV8	GYT	JAS	L&E	MK	PJW	RPC	SFT	SR	TEAM	TPCS	VPO	
AMANAH	BC	CHOW	EASON	HEMP	JCK	LDC	MODERN	PL	RT	SGF	SRICHA	TFG	TPS	VRANDA	
AMARIN	BCH	CI	EFORL	HPT	JCKH	LEO	MTI	PM	RWI	SIAM	SSC	TFI	TRFN	WGE	
APCO	BEC	CIG	ERW	HTC	JMART	LHK	NBC	PMTA	S11	SINGER	SSF	TIGER	TRT	WIK	



A	AU	BSBM	CMO	F&D	IHL	KCM	MCS	NOVA	PRAKIT	SABUY	SPACK	TCCC	TPOLY	VIBHA	
AI	B52	BSM	CMR	FMT	IIG	KK	MDX	NPK	PRAPAT	SF	SPG	THMUI	TOR	W	
AIE	BEAUTY	BTNC	CPT	GIFT	INGRS	KKC	MJD	NUSA	PRECHA	SGP	SO	TNH	TTI	WIN	
AJ	BGT	BYD	CRANE	GLOCON	INOX	KWI	MORE	ALPHAX	PTL	SCT	SSP	TNR	TYCN	WORK	
AMC	BH	CAZ	CSR	GREEN	JAK	KYE	MUD	PAF	RCI	SIMAT	STARK	TOPP	UKEM	WPH	
APP	BIG	CCP	D	GSC	JR	LEE	NC	PF	RJH	SIB	STC	TPCH	UMS	YGG	
AQ	BLAND	CGD	EKH	GTB	JTS	LPH	NDR	PK	RP	SK	SUPER	TPPL	UNIQ	ZIGA	
ARIN	BM	CITY	EMC	HITECH	JUBILE	MATI	NFC	PLE	RPH	SMART	SVOA	TPIPP	UFA		
AS	BROCK	CMAN	EP	HUMAN	KASET	M-CHAI	NNCL	PPM	RSP	SOLAR	TC	TPLAS	UREKA		

Anti-corruption Progress Indicator ปี 2 กลุ่ม

ได้รับการรับรอง

2S	B	BWG	DELTA	FSS	IFEC	KTB	MFEC	OGC	PREB	SAAM	SMK	SYNTEC	TKT	TTCL	WICE
ADVANC	BAFS	CEN	DEMCO	FTE	IFS	KTC	MINT	ORI	PRG	SABINA	SMPC	TAE	TMK	TU	WIK
AF	BAM	CENTEL	DIMET	GBX	ILINK	KWC	MONO	PAP	PRINC	SAPPE	SNC	TAKUNI	TMILL	TVD	XO
AI	BANPU	CFRESH	DRT	GC	INET	KWI	MOONG	PATO	PRM	SAT	SNP	TASCO	TMT	TVI	ZEN
AIE	BAY	CGH	DTAC	GCAP	INSURE	L&E	MSC	PB	PROS	SC	SORKON	PTECH	TNITY	TVO	
AIRA	BBL	CHEWA	DUSIT	GEL	INTUCH	LANNA	MST	PCSGH	PSH	SCB	SPACK	TCAP	TNL	TWPC	
AKP	BCH	CHOTI	EA	GFPT	IRC	LH	MTC	PDG	PSL	SCC	SPALI	TCMC	TNP	U	
AMA	BCP	CHOW	EASTW	GGC	IRPC	LHFG	MTI	PDJ	PSTC	SCCC	SPC	TFG	TNR	UBE	
AMANAH	BCPG	CIG	ECL	GUS	ITEL	LHK	NBC	PE	PT	SCG	SPI	TFI	TOG	UBIS	
AMATA	BEYOND	CIMBT	EGCO	GPI	IVL	LPN	NEP	PG	PTG	SCN	SPRC	TFMAMA	TOP	UEC	
AMATAV	BGC	CM	EP	GPSC	JKN	LRH	NINE	PHOL	PTT	SEAOIL	SRICHA	TGH	TOPP	UKEM	
AP	BGRIM	CMC	EPG	GSTEEL	K	M	NKI	PK	PTTEP	SE-ED	SSF	THANI	TPA	UOBKH	
APCS	BJCHI	COM7	ERW	GUNKUL	KASET	MAKRO	NATION	PL	PTTGC	SELIC	SSP	THCOM	TPP	UPF	
AQUA	BKI	COTTO	ESTAR	HANA	KBANK	MALEE	NNCL	PLANB	Q-CON	SENA	SSSC	THIP	TRU	UV	
ARROW	BLA	CPALL	ETE	HARN	KBS	MBAX	NOBLE	PLANET	QH	SGP	SST	THRE	TRUE	VGI	
ASIAN	BPP	CPF	FE	HEMP	KCAR	MBK	NOK	PLAT	QLT	SINGER	STA	THREL	TSC	VIH	
ASK	BROOK	CPI	FNS	HMPRO	KCE	MC	NSI	PM	QTC	SIRI	STOWER	TIDLOR	TSTE	VNT	
AKR	BRR	CPN	FPI	HTC	KGI	MCOT	NWR	PPP	RATCH	SITHAI	SUSCO	TIPCO	TSTH	WACOAL	
AWC	BSBM	CSC	FPT	ICC	KKP	META	OCC	PPPM	RML	SKR	SVI	TISCO	TTA	WHA	
AYUD	BTS	DCC	FSMART	ICHI	KSL	MFC	ALPHAX	PPS	S & J	SMIT	SYMC	TKS	TTB	WHAUP	

ประกาศเจตนาสมัคร

7UP	APCO	CHG	CRC	ECF	GULF	JMART	KUMWEL	MILL	NUSA	SAK	SSS	TQM	WIN		
ABICO	AS	CPL	DDD	EKH	III	JMT	LDC	NCL	PIMO	SCGP	STECH	TSI	YUASA		
AJ	BEC	CPR	DHOUSE	ETC	INOX	JR	MAJOR	NOVA	PR9	SCM	STGT	VCOM	ZIGA		
ALT	BKD	CPW	DOHOME	EVER	J	KEX	MATCH	NRF	RS	SIS	SUPER	VIBHA			