

MARKET TALK

กลยุทธ์การลงทุน



Valuation ถูก แต่ Sentiment นำกังวล

การหลุดระดับ 1400 จุดของ SET Index เมื่อวันศุกร์ที่ผ่านมา หากมองในมุมของ Valuation แล้ว เห็นว่าที่ระดับดัชนีปัจจุบันถือว่าต่ำมาก กล่าวคือ Market Earning Yield Gap อยู่ที่ 3.8% มีค่า PER ที่ 15.79 เท่า ต่ำกว่าค่าเฉลี่ย 10 ปี และ PBV 1.37 เท่า คิดเป็นระดับ -2SD แต่อย่างไรก็ตามหากมองในเชิงปัจจัยแวดล้อมที่เป็นตัวกำหนด Sentiment เห็นว่ายังเต็มไปด้วยปัจจัยที่ต้องระมัดระวัง เริ่มจากสถานการณ์สงครามอิสราเอล-ฮามาส โดยแม้จะเห็นสัญญาณบวกจากการเริ่มปล่อยตัวประกัน (รวม 4 คน) จากฮามาส แต่ ท่าทีของอิสราเอล ยังเตรียมเดินทางที่จะใช้กำลังทางบกเข้าไปในกาซา ขณะที่พันธมิตรฝั่งฮามาส อย่าง อิหร่าน ก็มีท่าทีแข็งกร้าวมากขึ้น ส่วนตลาดการเงิน Bond Yield สหรัฐกลับมาผันผวนอีกครั้ง นำมาซึ่งความกังวลเรื่องทิศทางดอกเบี้ย ส่วนในบ้านเรา 2 เรื่องที่อยู่ในความสนใจได้แก่ Digital Wallet และ แลนด์บริดจ์ ซึ่งต้องตามความคืบหน้า

หลังหลุดระดับ 1400 จุดลงมา สัญญาณทาง Technical บ่งชี้ถึงระดับความเสี่ยงของ SET Index ที่มีมากขึ้น วันนี้คาดเคลื่อนไหวอยู่ในกรอบ 1385 – 1415 จุด หุ่น Top Pick เลือก BH, MAJOR และ WHA

🕒 24 ตุลาคม 2566

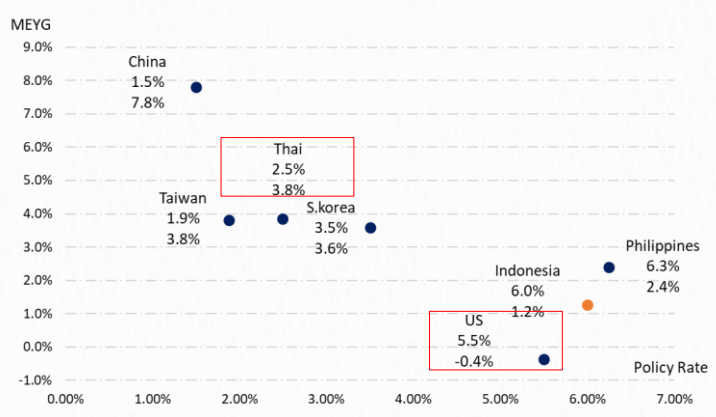
SUPPORT & RESISTANCE

แนวรับ	1,395/1,360 จุด
แนวต้าน	1,410-1,415 จุด

TOP PICKS

BH	FV@B 304.16
MAJOR	FV@B 19.20
WHA	FV@B 5.95

เปรียบเทียบ MEYG66F ของตลาดหุ้นต่างๆ



ที่มา: Bloomberg , สายงานวิจัย บล. เอเชีย พลัส

RESEARCH DIVISION

บริษัทหลักทรัพย์ เอเชีย พลัส
 เกิดศักดิ์ กวีธีระธรรม
 นักวิเคราะห์ปัจจัยพื้นฐานด้านตลาดทุน และทางเทคนิค
 เลขทะเบียนนักวิเคราะห์: 004132

ภราดร เตียรณปราโมทย์
 นักวิเคราะห์ปัจจัยพื้นฐานด้านหลักทรัพย์
 เลขทะเบียนนักวิเคราะห์: 075365

ภวัต ภัทรภาพค์
 นักวิเคราะห์ปัจจัยพื้นฐานด้านหลักทรัพย์
 เลขทะเบียนนักวิเคราะห์: 117985

สิริลักษณ์ พันธวงศ์
 ผู้ช่วยนักวิเคราะห์

ข้อมูลในเอกสารฉบับนี้ รวบรวมมาจากแหล่งข้อมูลที่น่าเชื่อถือ อย่างไรก็ดี บริษัทหลักทรัพย์ เอเชีย พลัส จำกัด ไม่สามารถที่จะยืนยันหรือรับรองความถูกต้องของข้อมูลเหล่านี้ได้ ไม่ว่าประการใดๆ บทวิเคราะห์ในเอกสารนี้ จัดทำขึ้นโดยอ้างอิงหลักเกณฑ์ทางวิชาการเกี่ยวกับหลักการวิเคราะห์ และมีได้เป็นการชี้แนะ หรือเสนอแนะให้ซื้อขายหลักทรัพย์ใดๆ การตัดสินใจซื้อหรือขายหลักทรัพย์ใดๆ ของผู้อ่าน ไม่ว่าจะเกิดจากการอ่านบทความในเอกสารนี้หรือไม่ก็ตาม ล้วนเป็นผลจากการใช้วิจารณญาณของผู้อ่าน โดยไม่มีส่วนเกี่ยวข้องกับหรือพบนะผูกพันใดๆ กับ บริษัทหลักทรัพย์ เอเชีย พลัส จำกัด ไม่ว่ากรณีใด



MARKET TALK

กลยุทธ์การลงทุน

ปัจจัยภายนอกยังคงกดดันตลาดหุ้นผันผวน แต่อีกมุม SET ก็เริ่มมี Valuation ที่น่าสนใจ

สองสัปดาห์ตั้งแต่กลุ่มอามาสาเปิดฉากโจมตีอิสราเอล ปัจจุบันมีผู้เสียชีวิตแล้วมากกว่า 1,400 รายในอิสราเอล ส่วนปาเลสไตน์ แถลงว่า มีผู้เสียชีวิตในกาซามากกว่า 4,000 ราย ซึ่งล่าสุด ผู้นำของ สหรัฐฯ แคนาดา อังกฤษ ฝรั่งเศส เยอรมนี และอิตาลี เดินทางเยือนภูมิภาคตะวันออกกลางเพื่อคลี่คลายความขัดแย้งระหว่างอิสราเอลและกลุ่มอามาสา ขณะเดียวกันอิสราเอลชะลอการใช้ปฏิบัติการภาคพื้นดินในการโจมตีฉนวนกาซา เพื่อเปิดช่องทางการเจรจาทางการทูตสำหรับการปล่อยตัวประกัน ซึ่งทางฝั่งอามาสาได้ปล่อยตัวประกันมาแล้วใน 3 วัน 4 คน แบ่งเป็น คนอเมริกัน 2 คน และ คนอิสราเอล 2 คน จึงทำให้ราคาน้ำมันดิบ Brent ปรับตัวลงแรง 2% ยืนต่ำกว่าระดับ 90 เหรียญฯ/บาร์เรล ซึ่งต้องติดตามต่อว่าจะมีพัฒนาการทางด้านใดเพิ่มเติมหรือไม่?

ขณะที่ประเด็นอัตราดอกเบี้ยสหรัฐฯยังน่ากังวล หลังประธาน Fed กล่าวว่า ภาวะเศรษฐกิจที่แข็งแกร่งและตลาดแรงงานที่ยังคงตึงตัวของสหรัฐฯจะเป็นปัจจัยสนับสนุนให้ Fed ปรับขึ้นอัตราดอกเบี้ยอีก ขณะที่ประธาน Fed หลายสาขาทั้ง New York , Richmond, Chicago ก็มีความเห็นที่แตกต่างกันเกี่ยวกับทิศทางดอกเบี้ยในอนาคต จึงทำให้ตลาดคาดว่า Fed มีโอกาสคงดอกเบี้ยในการประชุมเดือนหน้า (ความน่าจะเป็นที่จะคงดอกเบี้ย 98%) ขณะที่การประชุมรอบ ธ.ค.66 และช่วงต้นปีหน้ามีการขยับความน่าจะเป็นที่จะขึ้นอัตราดอกเบี้ยสู่ระดับ 5.75% (ตั้งกรอบสินน้ำเงินในรูปด้านล่าง) จึงหมายความว่าอัตราดอกเบี้ยสหรัฐฯจะยังทรงตัวระดับสูงอีกสักระยะ

FED Watch Tool

MEETING PROBABILITIES										
MEETING DATE	350-375	375-400	400-425	425-450	450-475	475-500	500-525	525-550	550-575	575-600
1/11/2566			0.0%	0.0%	0.0%	0.0%	1.6%	98.4%	0.0%	0.0%
13/12/2566	0.0%	0.0%	0.0%	0.0%	0.0%	0.0%	1.2%	74.6%	24.2%	0.0%
31/1/2567	0.0%	0.0%	0.0%	0.0%	0.0%	0.0%	1.0%	64.0%	31.5%	3.5%
20/3/2567	0.0%	0.0%	0.0%	0.0%	0.0%	0.2%	12.4%	58.1%	26.5%	2.9%
1/5/2567	0.0%	0.0%	0.0%	0.0%	0.1%	5.2%	31.2%	45.0%	16.7%	1.7%
12/6/2567	0.0%	0.0%	0.0%	0.0%	2.5%	17.4%	37.7%	31.8%	9.7%	0.9%
31/7/2567	0.0%	0.0%	0.0%	1.4%	10.8%	28.8%	34.4%	19.4%	4.8%	0.4%
18/9/2567	0.0%	0.0%	0.8%	6.5%	20.5%	31.8%	26.3%	11.5%	2.4%	0.2%
7/11/2567	0.0%	0.3%	3.3%	12.7%	25.5%	29.4%	19.8%	7.5%	1.4%	0.1%
18/12/2567	0.2%	1.9%	8.3%	19.4%	27.5%	24.3%	13.3%	4.3%	0.7%	0.0%

ที่มา: FED Watch tool , สายงานวิจัย บล. เอเชีย พลัส

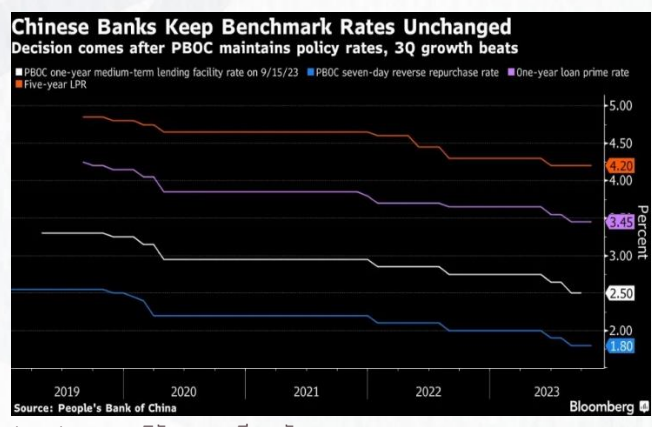
ขณะที่ PBOC (ธนาคารกลางของจีน) ประกาศคงอัตราดอกเบี้ยเงินกู้ลูกค้าชั้นดี (LPR) ประเภท 1 ปีที่ระดับ 3.45% และคงอัตราดอกเบี้ย LPR ประเภท 5 ปีไว้ที่ระดับ 4.20% โดยทางจีนไม่สามารถอัตราดอกเบี้ยได้ เนื่องจากจะทำให้ส่วนต่างอัตราดอกเบี้ยของจีนกับสหรัฐฯกว้างขึ้น ซึ่งจะทำให้เงินไหลออกจากประเทศตนเอง ทำให้ปัจจุบันเงินเลยหันไปใช้มาตรการอื่นๆ แทนการลดดอกเบี้ย อาทิ การอัดฉีดเงินเข้าสู่ระบบ โดย PBOC อัด

MARKET TALK

กลยุทธ์การลงทุน

อัตราเงินเฟ้อสูงสุดในรอบหลายทศวรรษเป็นประวัติการณ์ที่ 7.33 แสนล้านหยวน (1 แสนล้านดอลลาร์สหรัฐ)

PBOC มีมติคงดอกเบี้ยตามคาด

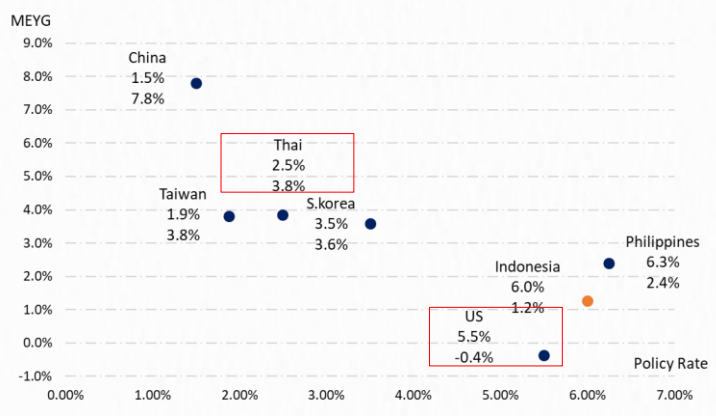


ที่มา: FED Watch tool , สายงานวิจัย บล. เอเชีย พลัส

ด้วยประเด็นดังกล่าว ทำให้เกิดเงินไหลออกจากสินทรัพย์เสี่ยงต่อไป ดังนั้นค่าเงินบาทจึงมีโอกาสอ่อนค่าอีกในระยะถัดไป และหนุนให้ FLOW ต่างชาติชะลอการไหลเข้าตลาดหุ้นไทยได้

อย่างไรก็ตามหากพิจารณา SET Index ในเชิง Valuation ถือว่ามีความน่าสนใจในหลายมุม อาทิ P/E66F อยู่ที่ 15.79 เท่า (ต่ำกว่าระดับค่าเฉลี่ย 10 ปี), PBV ที่อยู่ 1.37 เท่า (ระดับ -2SD), MEYG66F อยู่ที่ 3.8 เท่า (สูงกว่าหลายๆ ประเทศ) และ EPS Growth 67F สูงเป็นระดับต้นๆ ในเอเชีย เทียบเท่าจีน เวียดนาม เป็นต้น

เปรียบเทียบ MEYG66F ของตลาดหุ้นต่างๆ



ที่มา: Bloomberg , สายงานวิจัย บล. เอเชีย พลัส

สรุป ปัจจัยภายนอกที่ยังคลุมเครือ ทั้งเรื่องสงคราม , อัตราดอกเบี้ยสหรัฐฯ หนุนให้เปิดเงินมีโอกาสชะลอการไหลเข้าสินทรัพย์เสี่ยงอย่างตลาดหุ้น รวมถึง SET Index คาดถูกกดดันจากประเด็นดังกล่าว หากพิจารณาในเชิง Valuation ถือว่าเริ่มน่าสนใจ

MARKET TALK

กลยุทธ์การลงทุน

ทั้งในมุมมองของ PER, PBV และ EPS Growth ถือเป็นโอกาสสะสมของนักลงทุนที่คาดหวัง ผลกำไรในช่วงกลาง-ยาว

Bond Yield สหรัฐ หนึ่งในสัญญาณชี้นำตลาดหุ้นไทยในช่วงนี้

วานนี้ตลาดหุ้นสหรัฐแข็งแกร่ง ในช่วงที่ Bond Yield 10 ปีสหรัฐขึ้นแตะระดับ 5% แต่ค่อยๆ ลดระดับลงเหลือ 4.86% (-13 bps. DoD) ในช่วงที่มีข่าวกลุ่มฮามาสมิการปล่อยตัว ประกันชาวอิสราเอล 2 คน หนุนให้ตลาดหุ้นสหรัฐลดช่วงลบลง และตลาดหุ้น Nasdaq พลิกกลับมาเป็นบวก 0.27%

Bond Yield สหรัฐฯ 10 ปี และผลตอบแทนตลาดหุ้นสหรัฐวานนี้



Index	Last	High	Low	Chg.	Chg. %	Time
Dow Jones	32,936.41	33,234.85	32,892.19	-190.87	-0.58%	17:13:32
S&P 500	4,217.04	4,255.84	4,189.22	-7.12	-0.17%	17:13:32
Nasdaq	13,018.33	13,143.23	12,848.83	+34.52	+0.27%	17:15:59

ที่มา: Investing, Tradingview, สายงานวิจัย บล. เอเชีย พลัส

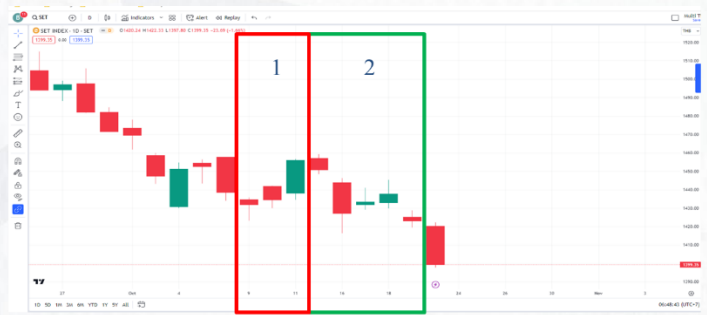
ฝ่ายวิจัยฯ จึงทำการ ศึกษาเปรียบเทียบ Bond Yield 10 ปี สหรัฐกับตลาดหุ้นไทย พบว่า ในเดือนนี้ตลาดหุ้นไทยมีความสัมพันธ์กันในทิศทางผกผันกัน Bond Yield สหรัฐ 10 ปี และ Bond Yield สหรัฐ 10 ปี อาจเป็น Leading Indicator กับตลาดหุ้น ในช่วงนี้ได้ สังเกตได้จาก

- ช่วง 9 – 11 ต.ค. Bond Yield 10 ปีสหรัฐ ปรับตัวลง -24 bps. SET ปรับตัวขึ้น +1.2% พร้อมกับ Fund Flow ต่างชาติไหลเข้า +4.6 พันล้านบาท
- ช่วง 12 – 19 ต.ค. Bond Yield 10 ปีสหรัฐ ปรับตัวขึ้น +43 bps. SET ปรับตัวลดลง -2.3% พร้อมกับ Fund Flow ต่างชาติไหลออก -4.6 พันล้านบาท

MARKET TALK

กลยุทธ์การลงทุน

Bond Yield สหรัฐ มีผลกระทบต่อตลาดหุ้นไทย



ช่วงที่ 1 (9 – 11 ต.ค.) SET +1.2%, Fund Flow Net Buy +4.6 พันล้านบาท
ช่วงที่ 2 (12 – 19 ต.ค.) SET -2.3%, Fund Flow Net Sell -4.6 พันล้านบาท

ที่มา: Tradingview, สายงานวิจัย บอ. เอเชีย พลัส

สรุป ตลาดหุ้นไทยอาจชะลอการปรับลง หรือฟื้นตัวบ้าง หากทิศทาง Bond Yield สหรัฐ ย่อตัวลง กลยุทธ์แนะนำ Trading หุ้นไทยที่มักฟื้นตัวได้แรงในช่วงที่ Bond Yield หยิบลง คือ กลุ่มชิ้นส่วนฯ HANA DELTA, อสังหาฯ AP SIRI ORI, การบิน SAWAD MTC, โรงไฟฟ้า EGCO GULF เป็นต้น แต่ต้องระมัดระวังราคาหุ้นอาจย่อตัวลงแรงได้ หาก Bond Yield พลิกกลับมาขึ้นแรงอีกครั้ง

หุ้นที่ขยับขึ้นได้ดีในช่วง Bond Yield 10Y US ย่อ (9 – 11 ต.ค.)

Symbol	%Chg.
HANA	7.41
TOP	6.95
DELTA	6.88
ESSO	6.06
QR	5.59
PSL	5.59
PTT	5.51
AP	5.31
MBK	5.08
SAWAD	4.71
EGCO	4.68
AMATA	4.67
BCP	4.61
KTC	4.47
BTG	4.41
PTTEP	4.32
SIRI	4.32
MTC	4.29
BTS	4.2
TRUE	3.65
GULF	3.49
BANPU	3.23
BYD	3.23
TASCO	3.09
ORI	3.03

ที่มา: SET, สายงานวิจัย บอ. เอเชีย พลัส

ส่วน SET Index วันนี้ ประเมินเคลื่อนไหวในกรอบ 1385 – 1415 จุด Toppick เลือกหุ้น ผืนพวนต่ำมีแรงหนุนเฉพาะตัว อย่าง MAJOR, BH, WHA