

# MARKET TALK

## กลยุทธ์การลงทุน



### น่าจะเห็น SET INDEX เหวี่ยงตัวขึ้นไปต่อ

ปรากฏสัญญาณบวกชัดเจนมากขึ้นในส่วนของทิศทางอัตราดอกเบี้ย หลังจากที่ BOND YIELD ในสหรัฐปรับตัวลดลงต่อเนื่อง ตัวเลขตลาดแรงงานตึงตัวโดยอัตราเงินเฟ้อสูงขึ้น ทำให้ FED WATCH TOOL แสดงโอกาสที่ FED จะคงดอกเบี้ยไปถึงกลางปีหน้า ทำให้ USD อ่อนค่า ซึ่งจะเป็นบวกต่อเงินบาทและ FUND FLOW ที่อาจกลับมาเข้าบ้านเรา ในอีกทางหนึ่งสงครามอิสราเอล-ฮามาส แม้จะรุนแรงขึ้น แต่สัญญาณในการขยายวงไม่ชัดเจนซึ่งถือเป็นสัญญาณที่ผ่อนคลาย ภาวะดังกล่าวเมื่อไปรวมกับ VALUATION ที่ต่ำของตลาดหุ้นบ้านเราที่ได้อธิบายไว้ในรายงาน MARKET TALK เมื่อวันศุกร์ (3 พ.ย.) ทำให้เชื่อว่ามีโอกาสที่ SET INDEX จะฟื้นตัวกลับขึ้นไปต่อ ส่วนประเด็นที่ต้องติดตามในบ้านเรา เป็นเรื่องมาตรการกระตุ้นเศรษฐกิจของรัฐบาล ซึ่งอาจประกาศเพิ่มเติมช่วงเดือน ธ.ค.66 แม้จะปรับขึ้นมาระดับหนึ่งแล้ว แต่เราเชื่อว่า SET INDEX ยังน่าจะมีแรงเหวี่ยงขึ้นไปต่อ กำหนดแนวต้านที่บริเวณ 1425 – 1430 จุด ส่วนแนวรับอยู่ที่ 1410 จุด หุ้น TOP PICK วันนี้เลือก BH, CR และ WHA

🕒 6 พฤศจิกายน 2566

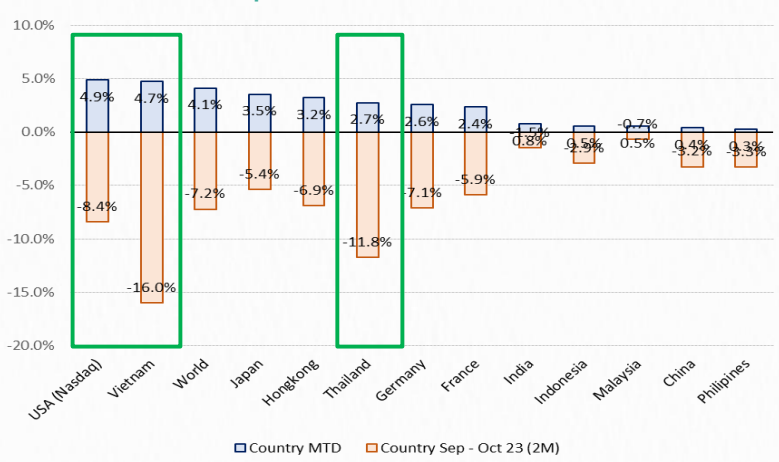
#### Support & resistance

แนวรับ	1,410/1,406 จุด
แนวต้าน	1,425/1,430 จุด

#### top picks

BH	FV@B 304.16
CRC	FV@B 48.00
WHA	FV@B 5.95

### ตลาดหุ้นไทยยังมีช่องว่างให้ขยับขึ้นต่อ



ที่มา: BLOOMBERG, สายงานวิจัย บล. เอเชีย พลัส (ณ 3 พ.ย. 66)

#### Research Division

บริษัทหลักทรัพย์ เอเชีย พลัส  
 เกิดศักดิ์ กวีธีระธรรม  
 นักวิเคราะห์ปัจจัยพื้นฐานด้านตลาดทุน และทางเทคนิค  
 เลขทะเบียนนักวิเคราะห์: 004132  
 ภาครด เตียรณปราโมทย์  
 นักวิเคราะห์ปัจจัยพื้นฐานด้านหลักทรัพย์  
 เลขทะเบียนนักวิเคราะห์: 075365  
 ภาวิต ภัทราพงศ์  
 นักวิเคราะห์ปัจจัยพื้นฐานด้านหลักทรัพย์  
 เลขทะเบียนนักวิเคราะห์: 117985  
 สิริลักษณ์ พันธวงศ์  
 ผู้ช่วยนักวิเคราะห์

# MARKET TALK

## กลยุทธ์การลงทุน

### ตลาดหุ้นยังนำไปต่อ หลังหลายปัจจัยสนับสนุนไปในทิศทางนั้น

วันศุกร์ที่ผ่านมตลาดหุ้นสหรัฐฯ ปรับตัวขึ้นทุกดัชนีราว 0.9%-2.7% ทำให้ผลตอบแทนตั้งแต่ต้นเดือนปรับตัวขึ้น 3.9%-5.9% ซึ่งปัจจัยทำให้เป็นแบบนี้ คือ ตัวเลขเศรษฐกิจวันศุกร์ที่ผ่านมา ทั้งตัวเลขการจ้างงานนอกภาคเกษตร (NONFARM-PAYROLL) เพิ่มขึ้น 150,000 ตำแหน่งในเดือนต.ค.66 ซึ่งเป็นระดับต่ำสุดในรอบเกือบ 3 ปี หรือนับตั้งแต่ ม.ค.64 และต่ำกว่าที่นักวิเคราะห์คาดไว้ที่ระดับ 188,000 ตำแหน่ง ส่งผลให้อัตราการว่างงานปรับตัวขึ้นสู่ระดับ 3.9% ซึ่งสูงกว่าที่นักวิเคราะห์คาดที่ระดับ 3.8%

#### ตลาดแรงงานสหรัฐฯ ส่งสัญญาณอ่อนแอ

Time	Cur.	Imp.	Event	Actual	Forecast	Previous
Friday, November 3, 2023						
19:30	USD	★★★	Average Hourly Earnings (MoM) (Oct)	0.2%	0.3%	0.3%
19:30	USD	★★★	Nonfarm Payrolls (Oct)	150K	180K	297K
19:30	USD	★★★	Unemployment Rate (Oct)	3.9%	3.8%	3.8%
20:45	USD	★★☆	S&P Global Composite PMI (Oct)	50.7	51.0	50.2

ที่มา: INVESTING, สายงานวิจัย บล. เอเชีย พลัส

ด้วยตัวเลขเศรษฐกิจที่อ่อนแอของสหรัฐฯ ทำให้ตลาดมองว่าโอกาสการขึ้นดอกเบี้ยของ FED แทบจะไม่เหลือแล้ว สังเกตได้จาก FED WATCH TOOL ที่โอกาสที่ดอกเบี้ยจะอยู่ระดับ 5.75% มีเพียงไม่ถึง 10% เท่านั้นในการประชุมช่วง ธ.ค.66-มี.ค.67 หลังจากนั้นเริ่มเห็นการทยอยปรับตัวลงของดอกเบี้ยสหรัฐฯ โดย ณ สิ้น ธ.ค.67 ตลาดคาดอัตราดอกเบี้ยอยู่ที่ 4.50%

#### ตลาดมองโอกาสการขึ้นดอกเบี้ยต่อแทบไม่เหลือแล้ว

CME FEDWATCH TOOL - MEETING PROBABILITIES										
MEETING DATE	350-375	375-400	400-425	425-450	450-475	475-500	500-525	525-550	550-575	575-600
12/13/2023			0.0%	0.0%	0.0%	0.0%	0.0%	95.2%	4.8%	0.0%
1/31/2024	0.0%	0.0%	0.0%	0.0%	0.0%	0.0%	0.0%	91.2%	8.6%	0.2%
3/20/2024	0.0%	0.0%	0.0%	0.0%	0.0%	0.0%	25.5%	68.1%	6.2%	0.1%
5/1/2024	0.0%	0.0%	0.0%	0.0%	0.0%	14.6%	49.8%	32.8%	2.8%	0.1%
6/12/2024	0.0%	0.0%	0.0%	0.0%	9.4%	37.4%	38.8%	13.4%	1.0%	0.0%
7/31/2024	0.0%	0.0%	0.0%	6.6%	29.1%	38.4%	20.9%	4.7%	0.3%	0.0%
9/18/2024	0.0%	0.0%	4.6%	22.3%	35.6%	26.2%	9.6%	1.6%	0.1%	0.0%
11/7/2024	0.0%	2.5%	14.3%	29.5%	30.5%	17.1%	5.2%	0.8%	0.0%	0.0%
12/18/2024	1.7%	10.2%	24.3%	30.1%	21.7%	9.3%	2.3%	0.3%	0.0%	0.0%

ที่มา: FED WATCH TOOL, สายงานวิจัย บล. เอเชีย พลัส

# MARKET TALK

## กลยุทธ์การลงทุน

อีก 1 ประเด็นที่ตอกย้ำว่าการขึ้นดอกเบี้ยของ FED ในอนาคตคงแล้ว คือ BOND YIELD 10 ปีสหรัฐฯยังปรับตัวลงอย่างต่อเนื่องเป็นวันที่ 3 รวมแล้วกว่า 35 BPS. (มากกว่าการลดดอกเบี้ย 1 ครั้ง) อยู่ที่ระดับ 4.57% ซึ่งยังเป็นแรงหนุนให้เปิดเงินไหลเข้าสินทรัพย์เสี่ยงอย่างตลาดหุ้นให้ OUTPERFORM ต่อกไปอีกสักระยะ

### BOND YIELD สหรัฐฯ ร่วงต่อเนื่อง



ที่มา: INVESTING, สายงานวิจัย บล. เอเชีย พลัส

*สรุป ปัจจัยต่างๆล้วนสนับสนุนให้เปิดเงินไหลเข้าสินทรัพย์เสี่ยงอย่างตลาดหุ้น ทั้งการขึ้นดอกเบี้ยของ FED ในอนาคตคงแล้ว และ BOND YIELD สหรัฐฯปรับตัวลงแรง ทำให้ DOLLAR INDEX มีโอกาสอ่อนค่า และหนุนค่าเงินบาทแข็งค่าเช่นกัน ซึ่งอาจเป็นปัจจัยหนุนให้ FLOW ต่างชาติทยอยไหลกลับเข้า SET INDEX ได้*

## แนวโน้มเงินเฟ้อไทยต่ำ อาจหนุนรัฐอัดนโยบายกระตุ้นเศรษฐกิจชุดใหญ่กว่าเดิม

เช้านี้เวลา 10.30 น. รอกติดตามการรายงานตัวเลขเงินเฟ้อไทยเดือน ต.ค. โดย CONSENSUS คาด HEADLINE CPI +0.1%YOY ชะลอตัวลงจากเดือน ก.ย. ที่ +0.3%YOY ขณะที่ CORE CPI คาด +0.6%YOY ย่อตัวจากเดือนก่อนที่ 0.63YOY ซึ่งถือว่าอยู่ในระดับที่ค่อนข้างต่ำ

### เงินเฟ้อไทยมีแนวโน้มต่ำต่อเนื่อง

Date	Country	Economic index	Month	Actual	Consensus	Older
06 Nov 23	TH	CPI Core YoY	Oct	-	0.60%	0.63%
		CPI MoM	Oct	-	0.10%	-0.36%
		CPI YoY*	Oct	-	0.10%	0.30%

ที่มา: BLOOMBERG, สายงานวิจัย บล. เอเชีย พลัส

ภาพของเงินเฟ้อที่มีแนวโน้มปรับตัวลดลงต่อเนื่อง เชื่อว่าจะมาจากราคาน้ำมันที่หดตัว โดยราคาน้ำมันดิบ WTI ในเดือน ต.ค. 66 ไม่ไต่ขยับตัวมากเมื่อเทียบกับปีก่อน รวมถึงภายในเดือนยังย่อตัวลงราว -10.8% บวกกับเป็นช่วงที่รัฐบาลช่วยลดภาระค่าครองชีพของประชาชน ทั้งค่าน้ำมันและค่าไฟ

# MARKET TALK

## กลยุทธ์การลงทุน

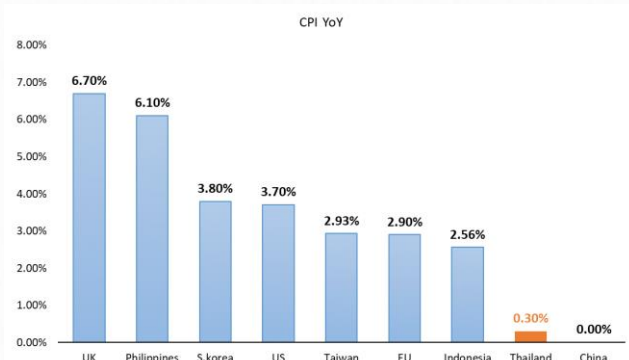
### ราคาน้ำมันชะลอตัวเดือน ต.ค.



ที่มา: BLOOMBERG, สายงานวิจัย บล. เอเชีย พลัส

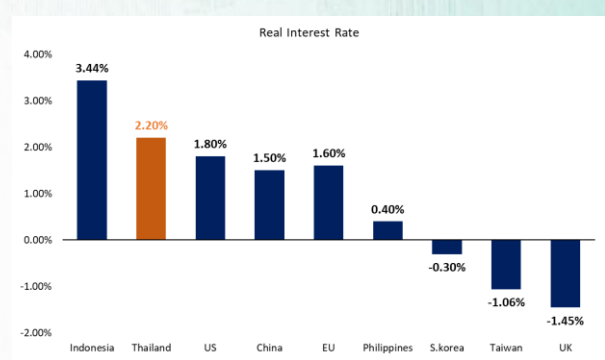
เงินเฟ้อไทยในปัจจุบันที่ +0.3%YOY อยู่ในระดับใกล้เคียงกับจีนที่ 0.0%YOY และยังเป็นระดับที่ต่ำมากเมื่อเทียบกับหลายประเทศทั่วโลก ประกับ กนง. มีการเร่งขึ้นดอกเบี้ยมาอยู่ที่ 2.5% ส่งผลให้อัตราดอกเบี้ยที่แท้จริง (ดอกเบี้ย - เงินเฟ้อ) ของบ้านเราบวกขึ้นมาค่อนข้างสูง

### เงินเฟ้อไทยต่ำใกล้เคียงจีน



ที่มา: BLOOMBERG, สายงานวิจัย บล. เอเชีย พลัส

### อัตราดอกเบี้ยที่แท้จริงไทยสูงใกล้เคียงสหรัฐฯ



ที่มา: INVESTING, สายงานวิจัย บล. เอเชีย พลัส

ฝ่ายวิจัยรวบรวมหุ้นเด่นที่คาดว่าจะได้รับอานิสงค์เชิงบวกจากภาวะเงินเฟ้อไทยชะลอตัว ดังตารางด้านล่างนี้

### THEME หุ้นอัตราเงินเฟ้อชะลอตัวลง

(+) <b>ได้ประโยชน์</b>	
<b>อัตราเงินเฟ้อชะลอตัวลง</b>	• กลุ่มค้าปลีก <ul style="list-style-type: none"> <li>• CPALL, CRC, COM7, JMART, HMPRO</li> </ul>
	• กลุ่มท่องเที่ยว-โรงแรม <ul style="list-style-type: none"> <li>• AOT, MINT, CENTEL, ERW</li> </ul>
	• กลุ่มพัฒนาอสังหาริมทรัพย์ <ul style="list-style-type: none"> <li>• CPN, SPALI, LH, SC, AP</li> </ul>
	• กลุ่มเช่าซื้อ <ul style="list-style-type: none"> <li>• MTC, TIDLOR, SAWAD</li> </ul>

ที่มา: สายงานวิจัย บล. เอเชีย พลัส

# MARKET TALK

## กลยุทธ์การลงทุน

ในอีกแง่มุมหนึ่งของแนวโน้มเงินเฟ้อไทยที่อยู่ในระดับต่ำ อาจหนุนให้ภาครัฐสามารถอัดนโยบายกระตุ้นเศรษฐกิจชุดใหญ่มากขึ้น ขณะที่ล่าสุดมีนโยบายกระตุ้นเศรษฐกิจและการท่องเที่ยวเพิ่มเติม โดยนายกฯ ได้เคาะแผนเปิดสถานบริการถึงตี 4 ชั่วโมง ใน 4 จังหวัดนำร่อง (กทม., ชลบุรี, เชียงใหม่, ภูเก็ต) เริ่ม 15 ธ.ค. ขณะที่ในระยะถัดไปยังมีนโยบาย DIGITAL WALLET ซึ่งรอรายละเอียดความชัดเจนในวันศุกร์นี้ (10 พ.ย.) อีกทั้งนายกฯ ยังได้มีการหารือร่วมกับคณะผู้บริหารกลุ่มบริษัทเซ็นทรัล ยังต้องจับตามองโครงการใหญ่ที่เตรียมผูกกลางเดือน ธ.ค. โดยมุ่งกระตุ้นเศรษฐกิจเมืองรองเป็นหลัก

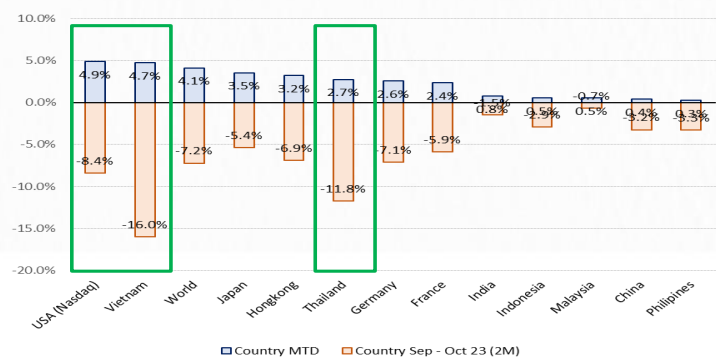
*สรุป เงินเฟ้อไทยมีแนวโน้มปรับตัวลดลงต่อเนื่องตามราคาพลังงาน รวมถึงเป็นช่วงที่ภาครัฐช่วงลดค่าครองชีพโดยการลดค่าน้ำและค่าไฟ ซึ่งถือว่าเป็นปัจจัยเชิงบวกที่อาจหนุนให้ภาครัฐสามารถอัดนโยบายกระตุ้นเศรษฐกิจชุดใหญ่ได้มากขึ้น และน่าจะ เป็นกระแสบวกต่อตลาดหุ้น เวปฯอย่างยิ่งกลุ่มท่องเที่ยวและค้าปลีก อาทิ ERW, AOT, CPALL, CRC, COM7*

### หุ้นไทยลงมามาก แต่ยังขึ้นน้อย

วันศุกร์ที่ผ่านมา ตลาดหุ้นไทยขึ้นต่อ 15.77 จุด หรือ 1.12% และน่าจะมี MOMENTUM ขึ้นต่อ จากค่าเงินดอลลาร์ที่พลิกมาอ่อนค่าแรงกว่า 1% ในคืนวันศุกร์ พร้อมกับทำจุดต่ำสุดใหม่ในรอบ 1 เดือนครึ่ง คาดช่วยหนุนให้เบ็ดเงินมีการหมุนเข้าสินทรัพย์เสี่ยงอีกครั้ง รวมถึงตลาดหุ้นไทยที่ลงมามาก แต่ยังขึ้นน้อย น่าจะมีช่องว่างให้ปรับตัวขึ้นต่อได้ โดยมีรายละเอียดดังนี้

- **ในช่วง 2 เดือนที่แล้ว หุ้นไทยลงแรงกว่าประเทศอื่นๆ แต่เดือนนี้ (MTD) ยังฟื้นได้ช้ากว่าประเทศอื่นๆ** อยู่โดยช่วง 2 เดือนที่แล้ว หุ้นไทย -11.8% ลงลึกกว่าสหรัฐ -8.4% แต่เดือนนี้ (MTD) หุ้นไทยขึ้นมาแค่ 2.7% แต่สหรัฐขึ้นมาแล้ว 4.9% เช่นเดียวกับเวียดนามที่บวก 4.7%

ตลาดหุ้นไทยยังมีช่องว่างให้ขยับขึ้นต่อ



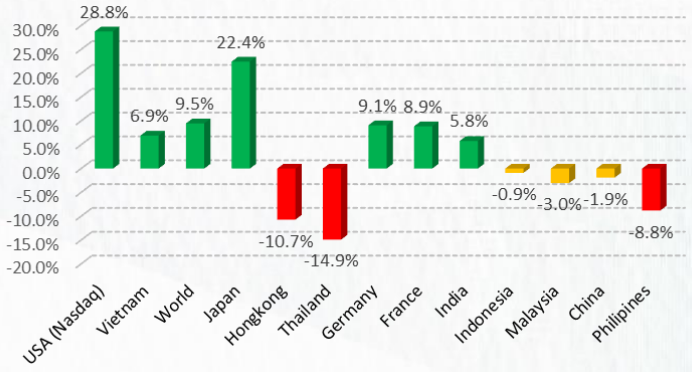
ที่มา: BLOOMBERG, สายงานวิจัย บล. เอเชีย พลัส (ณ 3 พ.ย. 66)

# MARKET TALK

## กลยุทธ์การลงทุน

- ผลตอบแทนปีนี้ (YTD) ตลาดหุ้นไทย LAGGARD กว่าตลาดหุ้นอื่นๆ มาก โดยตลาดหุ้นไทยปรับตัวลงมาแล้ว -14.9%(YTD) LAGGARD กว่าตลาดหุ้นโลก (MSCI ACWI) ที่ปรับตัวขึ้นมาแล้วกว่า 9.5% หรือถึงห่างตลาดหุ้นไทยมาแล้วกว่า 24.4%

### ปีนี้ตลาดหุ้นไทยยัง LAGGARD กว่ามากตลาดหุ้นอื่นๆ มาก (YTD)



ที่มา: SET, สายงานวิจัย บล. เอเชีย พลัส (ณ 3 พ.ย. 66)

สรุปตลาดหุ้นไทยที่ลงมามาก แต่ยังมีขึ้นน้อย มีแรงหนุนจาก FUND FLOW ที่มีโอกาสไหลกลับจากค่าเงินบาทพลิกกลับมาแข็งค่า พร้อมกับเงินเฟ้อต่ำ กระตุ้นเศรษฐกิจรัฐบาลยังมีต่อ และไตรมาสที่ 4 มักจะเป็นไตรมาสที่เศรษฐกิจคึกคักสุด ทุกๆ ปัจจัยล้วนหนุนให้ SET INDEX มีโอกาสทยอยขึ้นต่อ

## ANTI-CORRUPTION PROGRESS INDICATOR

### คำอธิบายผลการประเมินแต่ละระดับ

ระดับที่ 1 มีนโยบาย (COMMITTED)

มีคำมั่นหรือทัศนคติในการดำเนินการดำเนินธุรกิจที่จะไม่มีส่วนเกี่ยวข้องกับการทุจริตและการดูแลให้บริษัทปฏิบัติตามให้เป็นไปตามกฎหมายที่เกี่ยวข้อง

ระดับที่ 2 ประกาศเจตนารมณ์ (DECLARED)

มีการประกาศเจตนารมณ์เข้าเป็นแนวร่วมปฏิบัติของภาคเอกชนไทยในการต่อต้านการทุจริต (CAC) หรือโครงการต่อต้านการทุจริตที่กำหนดให้องค์กรต้องมีกระบวนการในตนเองเดียวกัน

ระดับที่ 3 มีมาตรการป้องกัน (ESTABLISHED)

มีมาตรการป้องกัน การประเมินความเสี่ยง การสื่อสารและฝึกอบรมแก่พนักงาน รวมทั้งการดูแลให้มีการดำเนินการและการทบทวนความเหมาะสมของมาตรการอย่างสม่ำเสมอ

ระดับที่ 4 ได้รับการรับรอง (CERTIFIED)

มีการสอบทานจากคณะกรรมการตรวจสอบหรือผู้สอบบัญชีที่สำนักงาน ก.ล.ต. ให้ความเห็นชอบ และได้รับการรับรองหรือผ่านการตรวจสอบเพื่อความเชื่อมั่นอย่างเป็นทางการจากหน่วยงานภายนอก (เช่น CAC)

ระดับที่ 5 ขยายผลผู้ที่เกี่ยวข้อง (EXTENDED)

มีการขยายผลการดำเนินนโยบายต่อต้านการทุจริตสู่ผู้ที่เกี่ยวข้องในห่วงโซ่อุปทาน และการเปิดเผยข้อมูลเกี่ยวกับกรณีทุจริตที่เกิดขึ้น

เปิดเผยบ้างแต่ไม่มีนโยบายที่ชัดเจน

ไม่เปิดเผยหรือไม่มีนโยบาย

### CG SCORE: การจัดอันดับบรรษัทภิบาล

#### คำอธิบายผลการประเมินแต่ละระดับ

ระดับคะแนน 5 (90-100) : ดีเลิศ 

ระดับคะแนน 4 (80-89) : ดีมาก 

ระดับคะแนน 3 (70-79) : ดี 

NR. : ไม่ปรากฏชื่อในรายงาน CGR

"DISCLAIMER: การเปิดเผย (ก) ผลสำรวจในเรื่องการกำกับดูแลกิจการ (CORPORATE GOVERNANCE REPORT) ที่จัดทำโดยสมาคมส่งเสริมสถาบันกรรมการบริษัทไทย (IOD) และ (ข) ผลการประเมินดัชนีชี้วัดความคืบหน้าการป้องกันการมีส่วนเกี่ยวข้องกับการทุจริตคอร์รัปชัน (ANTI-CORRUPTION PROGRESS INDICATORS) ที่จัดทำโดยสถาบันที่เกี่ยวข้อง ซึ่งมีการเปิดเผยโดยสำนักงานคณะกรรมการกำกับหลักทรัพย์และตลาดหลักทรัพย์นี้ เป็นการสำรวจและประเมินโดยสมาคมหรือสถาบันที่เกี่ยวข้องจากข้อมูลที่ได้รับจากบริษัทจดทะเบียนตามต้นบริษัทจดทะเบียนได้ระบุใน (ก) แบบแสดงข้อมูลตามหลักเกณฑ์ CORPORATE GOVERNANCE REPORT OF THAI LISTED COMPANIES (CGR) ประจำปี และ (ข) แบบแสดงข้อมูลเพื่อการประเมิน ANTI-CORRUPTION ซึ่งได้อ้างอิงข้อมูลมาจากแบบแสดงรายการข้อมูลประจำปี (แบบ 56-1) รายงานประจำปี (แบบ 56-2) หรือในเอกสารและหรือรายงานอื่นที่เกี่ยวข้องของบริษัทจดทะเบียนนั้น แล้วแต่กรณี โดยเป็นการสำรวจและประเมินจากข้อมูลของบริษัทจดทะเบียนที่มีการเปิดเผยต่อสาธารณะ และเป็นข้อมูลที่ผู้ลงทุนทั่วไปสามารถเข้าถึงได้ และเป็นการดำเนินการตามนโยบายของสำนักงานคณะกรรมการกำกับหลักทรัพย์และตลาดหลักทรัพย์

ทั้งนี้ ผลการสำรวจหรือผลการประเมินดังกล่าวเป็นการนำเสนอในมุมมองของ IOD หรือสถาบันที่เกี่ยวข้องซึ่งเป็นบุคคลภายนอก โดยมิได้เป็นการประเมินการปฏิบัติตามของบรรษัทจดทะเบียนในตลาดหลักทรัพย์แห่งประเทศไทย และมีได้ใช้ข้อมูลภายในเพื่อการประเมินแต่อย่างใด

เนื่องจากผลสำรวจหรือผลการประเมินดังกล่าวเป็นเพียงผลสำรวจหรือผลการประเมิน ณ วันที่ปรากฏในผลสำรวจหรือผลการประเมินเท่านั้น ดังนั้น ผลสำรวจหรือผลการประเมินจึงอาจเปลี่ยนแปลงได้ภายหลังวันดังกล่าว หรือเมื่อข้อมูลที่เกี่ยวข้องมีการเปลี่ยนแปลง ทั้งนี้ บริษัทหลักทรัพย์ [มี] มิได้ยืนยัน ตรวจสอบ หรือรับรองความถูกต้องครบถ้วนของผลสำรวจหรือผลการประเมินดังกล่าวแต่อย่างใด"

### CG SCORE: การจัดอันดับบริษัทมหาชน



AAV	ASP	BKI	COMAN	EE	GRAMMY	JTS	MAJOR	NVD	PRG	SABINA	SENX	STA	THIP	TSTE	WHA
ADVANC	ASW	BOL	COTTO	EGCO	GULF	K	MALEE	NYT	PRM	SAMART	SGF	STEC	THRE	TSSTH	WHAUP
AF	AUCT	BPP	CPALL	EPG	GUNKUL	KBANK	MBK	OR	PSH	SAMTEL	SHR	STGT	THREL	TTA	WICE
AH	AWC	BRR	CPAXT	ETC	HANA	KCE	MC	ORI	PSL	SAT	SICT	STI	TIPCO	TTB	WINNER
AIRA	AYUD	BTS	CPF	ETE	HARN	KEX	MCOT	OSP	PTG	SBNEXT	SIRI	SUN	TISCO	TTCL	XPG
AJ	BAFS	BTW	CPI	FN	HENG	KGI	METCO	OTO	PTT	SC	SIS	SUSCO	TK	TTW	ZEN
AKP	BAM	BWG	CPN	FNS	HMPRO	KKP	MFEC	PAP	PTTEP	SCB	SITHAI	SUTHA	TKN	TU	
AKR	BANPU	CENTEL	CRC	FPI	ICC	KSL	MINT	PCSGH	PTTGC	SCC	SJWD	SVI	TKS	TVDH	
ALLA	BAY	CFRESH	CSS	FPT	ICHI	KTB	MONO	PDG	PYLON	SCCC	SMPC	SYMC	TKT	TVO	
ALT	BBIK	CGH	DDD	FSMART	III	KTC	MOONG	PDJ	Q-CON	SCG	SNC	SYNTEC	TMILL	TWPC	
AMA	BBL	CHEWA	DELTA	FVC	ILINK	LALIN	MSC	PG	QH	SCGP	SONIC	TACC	TMT	UAC	
AMARIN	BCP	CHO	DEMCO	GC	ILM	LANNA	MST	PHOL	QTC	SCM	SORKON	TASCO	TNDT	UBIS	
AMATA	BCPG	CIMBT	DOHOME	GEL	IND	LHFG	MTC	PLANB	RABBIT	SCN	SPALI	TCAP	TNITY	UPOIC	
AMATAV	BDMS	CK	DRT	GFPT	INTUCH	LIT	MVP	PLANET	RATCH	SDC	SPI	TEAMG	TOA	UV	
ANAN	BEM	CKP	DUSIT	GGC	IP	LOXLEY	NCL	PLAT	RBF	SEAFKO	SPRC	TFMAMA	TOP	VCOM	
AOT	BEYOND	CM	EA	GLAND	IRC	LPN	NEP	PORT	RS	SEAAIL	SPVI	THANA	TPBI	VGI	
AP	BGC	CNT	EASTW	GLOBAL	IRPC	LRH	NER	PPS	S	SE-ED	SSC	THANI	TPM	VIH	
APURE	BGRIM	COLOR	ECF	GPI	ITEL	LST	NKI	PR9	S&J	SELIC	SSSC	THCOM	TRC	WACOAL	
ARIP	BIZ	COM7	ECL	GPSC	IVL	MACO	NOBLE	PREB	SAAM	SENA	SST	THG	TSC	WAVE	



2S	ARROW	BJCHI	CPL	ESTAR	IMH	KK	MICRO	OCC	PRIN	SABUY	SKR	STPI	TMC	TSE	WINMED
7UP	AS	BLA	CPW	FE	INET	KOOL	MILL	OGC	PRINC	SAK	SKY	SUC	TMD	TURTLE	WORK
ABM	ASAP	BR	CRANE	FLOYD	INGRS	KTIS	MITSIB	ONEE	PROEN	SALEE	SLP	SVOA	TMI	TVT	WP
ACE	ASEFA	BRI	CRD	FORTH	INSET	KUMWEL	MK	PACO	PROS	SAMCO	SMART	SVT	TNL	TWP	XO
ACG	ASIA	BROOK	CSC	FTE	INSURE	KUN	MODERN	PATO	PROUD	SANKO	SMD	SWC	TNP	UBE	YUASA
ADB	ASIAN	BSM	CSP	GBX	IRCP	KWC	MTI	PB	PSG	SAPPE	SMIT	SYNEX	TNR	UEC	ZIGA
ADD	ASIMAR	BYD	CV	GCAP	IT	KWM	NATION	PICO	PSTC	SAWAD	SMT	TAE	TOG	UKEM	
AEONTS	ASK	CBG	CWT	GENCO	ITD	L&E	NCAP	PIMO	PT	SCAP	SNNP	TAKUNI	TPA	UMI	
AGE	ASN	CEN	DCC	GJS	J	LDC	NGH	PIN	PTC	SCI	SNP	TCC	TPAC	UOBKH	
AHC	ATP30	CHARAN	DHOUSE	GTB	JAS	LEO	NDR	PJW	QLT	SCP	SO	TCMC	TPCS	UP	
AIE	B	CHAYO	DITTO	GYT	JCK	LH	NETBAY	PL	RCL	SE	SPA	TFG	TIPL	UPF	
AIT	BA	CHG	DMT	HEALTH	JCKH	LHK	NEX	PLE	RICHY	SECURE	SPC	TFI	TPIPP	UTP	
ALUCON	BC	CHOTI	DOD	HPT	JMT	M	NNCL	PM	RJH	SFLEX	SPCG	TFM	TPLAS	VIBHA	
AMANAH	BCH	CHOW	DPAIN	HTC	JR	MATCH	NOVA	PMTA	ROJNA	SFT	SR	TGH	TPS	VL	
AMR	BE8	CI	DV8	HUMAN	KBS	MBAX	NPK	RPC	RPC	SGP	SRICHA	TIDLOR	TOR	VPO	
APCO	BEC	CIG	EASON	HYDRO	KCAR	MEGA	NRF	PPPM	RT	SIAM	SSF	TIGER	TRITN	VRANDA	
APCS	BH	CITY	EFORL	ICN	KGEM	META	NTV	PRAPAT	RWI	SINGER	SSP	TIPH	TRT	WGE	
AQUA	BIG	CIVIL	ERW	IFS	KIAT	MFC	NUSA	PRECHA	S11	SKE	STANLY	TITLE	TRU	WIJK	
ARIN	BJC	CMC	ESSO	IIG	KISS	MGT	NWR	PRIME	SA	SKN	STC	TM	TRV	WIN	



A	AU	BTNC	CPT	EVER	GTV	JUBILE	M-CHAI	NEWS	PPM	RSP	STARK	TKC	TYCN	YGG	
A5	B52	CAZ	CSR	F&D	HL	KASET	MCS	NFC	PRAKIT	SIMAT	STECH	TNH	UMS	ZAA	
A1	BEAUTY	CCP	CTW	FMT	HTECH	KCM	MDX	NSL	PTECH	SISB	SUPER	TNPC	UNIO		
AKS	BGT	CGD	D	GIFT	IHL	KWI	MENA	NV	PTL	SK	TC	TOPP	UREKA		
ALL	BLAND	CMAN	DCON	GLOCON	INOX	KYE	MJD	PAF	RAM	SOLAR	TCJ	TPCH	VARO		
ALPHAX	BM	CMO	EKH	GLOXY	JAK	LEE	MORE	PEACE	ROCK	SPACK	TEAM	TPOLY	W		
AMC	BROCK	CMR	EMC	GREEN	JMART	LPH	MUD	PF	RP	SPG	THE	TRUBB	WFX		
APP	BSBM	CPANEL	EP	GSC	JSP	MATI	NC	PK	RPH	SQ	THMUJ	TTI	WPH		

### ANTI-CORRUPTION PROGRESS INDICATOR มี 2 กลุ่ม

#### ได้รับการรับรอง

2S	AWC	BSBM	CPN	FPI	ICC	KCC	MCOT	OGC	PR9	RATCH	SGC	SST	THREL	TSI	WHAUP
7UP	AYUD	BTS	CPW	FPT	ICHI	KCE	META	OR	PREB	RML	SGP	STA	TIDLOR	TSTE	WICE
AAI	B	BWG	CRC	FSMART	IFS	KGEM	MFC	ORI	PRG	RS	SINGER	STGT	TIPCO	TSSTH	WIJK
ADVANC	BAFS	CEN	CSC	FTE	III	KGI	MFEC	PAP	PRINC	RWI	SIRI	STOWER	TISCO	TTA	XO
AF	BAM	CENTEL	DCC	GBX	ILINK	KKP	MILL	PATO	PRM	S&J	SITHAI	SUSCO	TKS	TTB	YUASA
AH	BANPU	CFRESH	DELTA	GC	ILM	KSL	MINT	PB	PROS	SAAM	SKR	SVI	TKT	TTCL	ZEN
A1	BAY	CGH	DEMCO	GCAP	INET	KTB	MONO	PCSGH	PSH	SABINA	SMIT	SYMC	TMD	TU	ZIGA
AIE	BBL	CHEWA	DIMET	GEL	INOX	KTC	MOONG	PDG	PSL	SAK	SMK	SYNTEC	TMILL	TVDH	
AIRA	BCH	CHOTI	DRT	GFPT	INSURE	L&E	MSC	PDJ	PSTC	SAPPE	SMPC	TAE	TMT	TVO	
AJ	BCP	CHOW	DUSIT	GGC	INTUCH	LANNA	MST	PG	PT	SAT	SNC	TAKUNI	TNITY	TWPC	
AKP	BCPG	CIG	EA	GJS	IRPC	LHFG	MTC	PHOL	PTECH	SC	SNP	TASCO	TNL	UBE	
AMA	BE8	CIMBT	EASTW	GPI	ITEL	LHK	MTI	PIMO	PTG	SCC	SORKON	TCAP	TNP	UBIS	
AMANAH	BEC	CM	ECF	GPSC	IVL	LPN	NATION	PK	PTT	SCCC	SPACK	TCMC	TNR	UEC	
AMATA	BEYOND	CMC	EGCO	GSTEEL	JAS	LRH	NCAP	PL	PTTEP	SCG	SPALI	TFG	TOG	UKEM	
AMATAV	BGC	COM7	EP	GULF	JKN	M	NEP	PLANB	PTTGC	SCGP	SPC	TFI	TOP	UOBKH	
AP	BGRIM	COTTO	EPG	GUNKUL	JR	MAJOR	NKI	PLANET	PYLON	SCM	SPI	TFMAMA	TOPP	UV	
APCS	BKI	CPALL	ERW	HANA	JTS	MALEE	NOBLE	PLAT	Q-CON	SCN	SPRC	TGH	TPA	VCOM	
AS	BLA	CPAXT	ESTAR	HARN	KASET	MATCH	NOK	PM	QH	SEAAIL	SRICHA	THANI	TPCS	VGI	
ASIAN	BPP	CPF	ETC	HENG	KBANK	MBAX	NRF	PPP	QLT	SE-ED	SSF	THCOM	TRT	VIH	
ASK	BROOK	CPI	ETE	HMPRO	KBS	MBK	NWR	PPPM	QTC	SELIC	SSP	THIP	TRU	WACOAL	
ASP	BRR	CPL	FNS	HTC	KCAR	MC	OCC	PPS	RABBIT	SENA	SSSC	THRE	TSC	WHA	

#### ประกาศเจตนา

ACE	BRI	CBG	DMT	GLOBAL	J	LH	MODERN	POLY	PRTR	SANKO	SKE	SVT	TIPH	TRUE	WIN
ADB	BTG	CI	DOHOME	GREEN	JMART	MEGA	NER	POS	RBF	SENK	SM	TBN	TKN	VARO	WPH
ASW	BYD	CV	EKH	ICN	JMT	MENA	OSP	PRIME	RT	SFLEX	SUPER	TEGH	TPLAS	VIBHA	XPG
BBGI	CAZ	DEXON	EVER	ITC	LEO	MITSIB	OTO	PROEN	SA	SIS	SVOA	TGE	TQM	W	