

MARKET TALK

กลยุทธ์การลงทุน



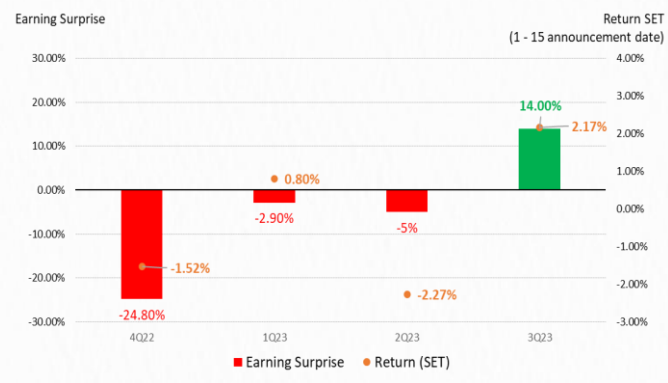
ปัจจัยแวดล้อมดูดีกว่า 2 เดือนที่แล้วมาก

ในเดือน ก.ย. - ต.ค. SET INDEX ปรับตัวลงมาเกือบ -13% ภายใต้แรงกดดันจาก BOND YIELD 10 ปีสหรัฐที่ขึ้นแรงกว่า 82 BPS. มาอยู่ที่ 4.92%, เกิดสงครามระหว่างอิสราเอลกับฮามาส, เกิดเหตุกราดยิงกลางเมือง, กังวลเรื่องการชะลอของเศรษฐกิจไทยและกำไรบริษัทจดทะเบียน ส่งผลให้มูลค่าซื้อขายของนักลงทุนรายย่อยซบเซา ตามดัชนีเชื่อมั่นนักลงทุนของ FETCO แต่ฝ่ายวิจัยฯ เชื่อว่าในเดือน พ.ย. ความเชื่อมั่นของนักลงทุนน่าจะค่อยๆ เพิ่มขึ้น ด้วยปัจจัยต่างๆ ดังนี้

1. BOND YIELD 10 ปีสหรัฐลงมาเร็วกว่า -42 BPS. ล่าสุดอยู่ที่ 4.50%,
2. วัฏจักรดอกเบี้ยขาขึ้นทั้งไทยและต่างประเทศใกล้จบลง
3. คาดกำไร 3Q66 มีโอกาสเติบโตทั้ง QOQ และ YOY
4. ทิศทางกำไรงวด 3Q66 ที่รายงานออกมาแล้ว 110 บริษัท ดีกว่าที่นักวิเคราะห์คาดถึง 14% ผิดกับรอบก่อนๆ ที่ออกมาต่ำกว่าคาดทุกรอบในปี

ทุกปัจจัยล้วนลดแรงกดดัน และหนุนให้ SET INDEX น่าจะมีทิศทางที่ดีขึ้น ส่วนปัจจัยที่มีผลต่อตลาดหุ้นวันนี้ คือ เงินเฟ้อจีนเดือน ต.ค. ออกมา -0.2%YOY ตรงตามที่ตลาดคาด และคืนให้นักลงทุนรอฟังถ้อยแถลงทิศทางดอกเบี้ยสหรัฐฯ จากประธาน FED เวลา 02.00 น. โดยวันนี้ประเมิน SET INDEX ยับตัวในกรอบ 1403 – 1418 จุด หุ้น TOP PICK เลือก TU, GULF และ CPN

งบ 3Q66 ที่ประกาศออกมา ดีกว่าคาดถึง 14% ผิดกับช่วงก่อนๆ ที่ต่ำคาด



ที่มา: BLOOMBERG, สายงานวิจัย บล. เอเชีย พลัส

🕒 9 พฤศจิกายน 2566

Support & resistance

แนวรับ	1,403/1,400 จุด
แนวต้าน	1,418-1,420 จุด

top picks

CPN	FV@B 83.00
GULF	FV@B 63.00
TU	FV@B 18.70

Research Division
 บริษัทหลักทรัพย์ เอเชีย พลัส

เกิดศักดิ์ ทวีธีระธรรม
 นักวิเคราะห์ปัจจัยพื้นฐานด้านตลาดทุน และทางเทคนิค
 เลขทะเบียนนักวิเคราะห์: 004132

กราดร เตียรุณปราโมทย์
 นักวิเคราะห์ปัจจัยพื้นฐานด้านหลักทรัพย์
 เลขทะเบียนนักวิเคราะห์: 075365

ภวัต ภัทราพงษ์
 นักวิเคราะห์ปัจจัยพื้นฐานด้านหลักทรัพย์
 เลขทะเบียนนักวิเคราะห์: 117985

สิริลักษณ์ พันธวงศ์
 ผู้ช่วยนักวิเคราะห์



MARKET TALK

กลยุทธ์การลงทุน

เศรษฐกิจภาพใหญ่ยังต้อง MONITOR

ภาพรวมตลาดหุ้นวานนี้ยังคงทรงๆ โดยในฝั่งสหรัฐปิดตัวราว -1.1% ถึง +0.1% ขณะที่ฝั่งยุโรปปิดตัวราว -0.1% ถึง +0.7% ขณะที่ BOND YIELD 10 ปีสหรัฐขยับร่วงลงหลุด 4.5% แล้ว หลังประธาน FED ไม่ได้กล่าวถึงนโยบายการเงิน รวมถึงแนวโน้มเศรษฐกิจสหรัฐ ในการประชุมวาระครบรอบ 100 ปี ของการก่อตั้งแผนกสถิติและวิจัยของ FED เมื่อคืนนี้

ผลตอบแทนของสินทรัพย์ต่างๆ

	Last	%Chg	%MTD	%YTD
America				
NASDAQ	13,650.41	0.08%	6.22%	30.42%
S&P	4,382.78	0.10%	4.51%	14.15%
Russel	1,714.07	-1.10%	3.12%	12.68%
DJIA	34,112.27	-0.12%	3.21%	2.91%
Europe				
FTSE 100	7,401.72	-0.11%	1.09%	-0.67%
DAX	15,229.60	-0.51%	2.83%	9.38%
Euro Stoxx 50	4,178.49	-0.60%	2.89%	10.15%
CAC 40	7,034.16	-0.69%	2.16%	8.66%
ASIA				
Philippines	6,155.03	0.39%	3.03%	16.26%
Indonesia	6,804.11	-0.58%	0.77%	-0.68%
Australia	6,995.45	0.26%	3.17%	-0.61%
Japan	32,166.48	-0.33%	4.24%	23.27%
Malaysia	1,457.60	-0.39%	1.07%	2.53%
Korea	2,421.62	-0.91%	6.31%	8.28%
China	3,052.37	-0.16%	1.11%	1.19%
Hong Kong	17,568.46	-0.58%	2.66%	-1.19%
Thailand	1,411.77	-0.25%	2.17%	-5.39%

	Last	%Chg	%MTD	%YTD
Dollar Index	105.53	-0.01%	-1.06%	1.94%
EURO/USD	1.07	-0.02%	1.25%	0.02%
USD/THB	35.59	-0.08%	0.98%	-2.77%
Gold Spot	1,950.17	0.00%	-1.70%	6.92%

*ค่าลบ หมายถึงค่าเงินอ่อนค่า

BOND (US)				
	Last	%Chg	%MTD	%YTD
2 Year	4.93	0.29%	3.05%	11.44%
5 Year	4.50	-0.70%	7.19%	12.51%
10 Year	4.49	-1.62%	8.89%	15.94%

BOND (TH)				
	Last	%Chg	%MTD	%YTD
1 Year TH	2.40	-0.30%	-1.20%	75.59%
10 Year TH	3.14	-1.12%	-3.19%	18.81%

ที่มา: BLOOMBERG, สายงานวิจัย บล. เอเชีย พลัส

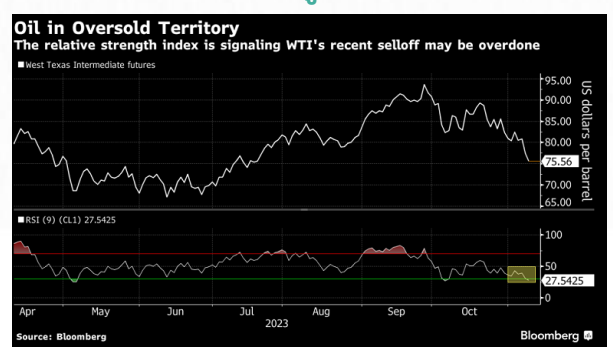
ส่วนราคาน้ำมันดิบยังคงปรับตัวลดลงต่อเนื่อง โดยราคาน้ำมันดิบ WTI ร่วงลงสู่ 75.6 ดอลลาร์ /บาร์เรล ต่ำสุดนับตั้งแต่เดือน ก.ค. จนเข้าโซน OVERSOLD ท่ามกลางความกังวลเศรษฐกิจชะลอตัว หลัง API เผยสต็อกน้ำมันดิบสหรัฐพุ่งเกือบ 12 ล้านบาร์เรล อีกทั้ง EIA ได้ปรับลดคาดการณ์ราคาน้ำมันดิบ WTI ในปี 2567 สู่ระดับ 89.24 ดอลลาร์/บาร์เรล (เดิมคาด 90.4 ดอลลาร์/บาร์เรล) ส่วนทางตลาดคาดว่าจะลดลง 300,000 บาร์เรล นอกจากนี้ราคาน้ำมันยังมีแรงกดดันจากสงครามอิสราเอล-ฮามาสที่ยังอยู่ในวงจำกัด อย่างไรก็ตามความรุนแรงในการสู้รบไม่น่าจะน่าไว้วางใจ เนื่องจากสถานการณ์อาจพลิกผันได้ทุกเมื่อ

ผลตอบแทนของสินทรัพย์ต่างๆ

	Last	%Chg	%MTD	%YTD
BADI	1559	2.36%	6.85%	2.90%
Newcastle Coal	122.5	2.00%	1.16%	-57.18%
Cotton	74.89	-2.08%	-7.99%	-10.17%
Natural Gas	3.121	-0.61%	-12.70%	36.01%
กากถั่วเหลือง	450.8	0.76%	4.59%	9.52%
ยางแท่ง	147.8	1.09%	1.93%	13.52%
Sugar	27.21	-1.38%	0.44%	51.93%
ยางแผ่น	168.9	0.96%	7.24%	11.12%
WTI	75.64	-2.24%	-6.64%	-5.76%
ถั่วเหลือง	1366.75	0.35%	4.29%	-3.50%
Brent	79.84	-2.17%	-8.66%	-7.07%

ที่มา: BLOOMBERG, สายงานวิจัย บล. เอเชีย พลัส

ราคาน้ำมันดิบเข้าสู่โซน OVERSOLD



ที่มา: BLOOMBERG, สายงานวิจัย บล. เอเชีย พลัส

MARKET TALK

กลยุทธ์การลงทุน

สำหรับประเด็นที่อาจกำหนดทิศทางสินทรัพย์เสี่ยงในช่วงนี้ มีทั้งการฟื้นตัวของเศรษฐกิจจีน โดยเข้านี้มีรายงานตัวเลขเงินเฟ้อเดือน ต.ค. ออกมา -0.2%YOY ตามคาด สะท้อนการบริโภคที่ยังกลับมาได้ไม่เต็มที่ จึงคาดหวังว่ารัฐบาลจีนเร่งฟื้นฟูเศรษฐกิจต่อเนื่อง เพื่อให้ GDP GROWTH ในปี 2566 เติบโตตามเป้าหมายที่ 5% ดังที่ผู้ว่าการธนาคารกลางจีน (PBOC) ออกมาสร้างความเชื่อมั่นล่าสุด

นอกจากนี้วันที่ 10 พ.ย.เวลา 02.00 น. (ตามเวลาไทย) ในช่วงท้ายของงานเสวนา 24TH JACQUES POLAK ANNUAL RESEARCH CONFERENCE ของ IMF จะเป็นช่วงที่ประธาน FED ตอบคำถามเกี่ยวกับนโยบายการเงินของ FED จึงอาจมีสัญญาณการกำหนดทิศทางดอกเบี้ยสหรัฐฯ ระบุถัดได้

สรุป ภาพรวมตลาดหุ้นยังคงทรงๆ ขณะที่ BOND YIELD สหรัฐฯ และราคาน้ำมันดิบชะลอตัวลงต่อเนื่อง ท่ามกลางความกังวลเศรษฐกิจชะลอตัว โดยประเด็นที่อาจกำหนดทิศทางสินทรัพย์เสี่ยงในช่วงนี้ ยังต้องรอติดตามการฟื้นตัวเศรษฐกิจจีน รวมถึงสัญญาณการกำหนดทิศทางดอกเบี้ยของ FED บวกกับความเสี่ยงเชิงภูมิรัฐศาสตร์

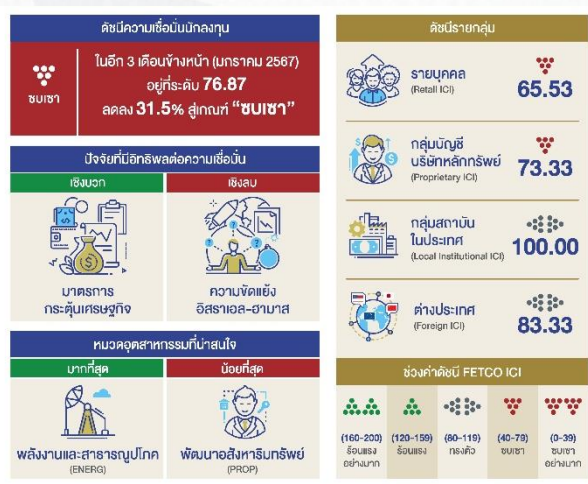
ปัจจัยแวดล้อมดูดีกว่า 2 เดือนที่แล้วมาก

ช่วง 2 เดือนที่ผ่านมา มีหลายปัจจัยทั้งนอกและในประเทศ กดดันตลาดหุ้นทั่วโลก รวมถึง SET INDEX ที่ปรับตัวลง 184 จุด หรือ -13% ปิดที่ระดับ 1381.83 จุด ขณะที่วานนี้ประธานกรรมการสภาธุรกิจตลาดทุนไทย (FETCO) เผยดัชนีความเชื่อมั่นนักลงทุนในอีก 3 เดือนข้างหน้า (ม.ค.67) อยู่ที่ระดับ 76.87 ปรับลง 31.5% จากเดือนก่อนหน้าลงมาอยู่ในเกณฑ์ "ซบเซา" ซึ่งมาจากกลุ่มรายย่อย และบัญชี บล.เป็นหลัก ขณะที่กลุ่มสถาบันในประเทศ และต่างชาติ ยังอยู่ในเกณฑ์ "ทรงตัว" ซึ่งดัชนีดังกล่าวสอดคล้องกับสัดส่วนการซื้อขายหุ้นไทยของแต่ละนักลงทุน โดยจะเห็นได้ว่า สัดส่วนของนักลงทุนรายย่อยลดลงอย่างมีนัยยะจากช่วงต้นปีที่มีสัดส่วน 34.0% (คิดเป็นมูลค่าซื้อขาย 2.3 หมื่นล้านบาท) ซึ่งพ.ย.66 (MTD) มีสัดส่วน 30.8% (คิดเป็นมูลค่าซื้อขาย 1.0 หมื่นล้านบาท) ดังรูปด้านล่าง

MARKET TALK

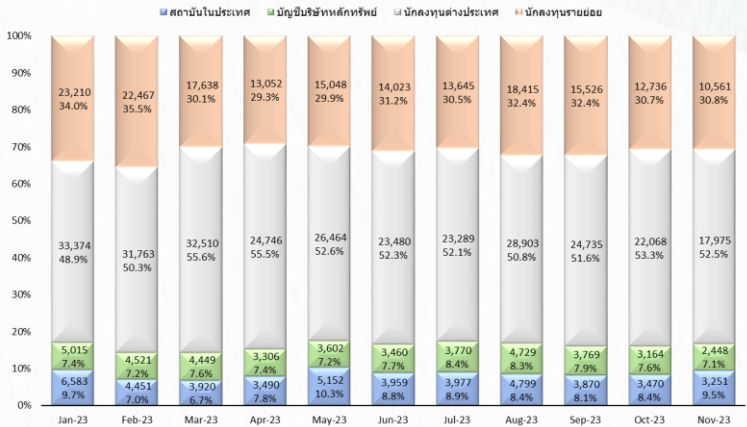
กลยุทธ์การลงทุน

สัดส่วนการซื้อขายหุ้นไทยของแต่ละนักลงทุน



ที่มา: FETCO, สายงานวิจัย บล. เอเชีย พลัส

สัดส่วนการซื้อขายหุ้นไทยของแต่ละนักลงทุน



ที่มา: SETSMART, สายงานวิจัย บล. เอเชีย พลัส

อย่างไรก็ตามนับจากนี้ปัจจัยกดดันเริ่มเบาบาง และมองเห็นแต่ปัจจัยหนุน SET INDEX มากขึ้น ซึ่งแบ่งเป็นปัจจัยนอกประเทศ 2 ประเด็น และ ปัจจัยในประเทศ 2 ประเด็น โดยมีรายละเอียด ดังนี้

- **BOND YIELD US 10 ปี ททยอยปรับตัวลง** โดยล่าสุดอยู่ระดับ 4.50% ซึ่งปรับตัวลดลงจากจุดสูงสุดในช่วงต้นเดือนนี้ที่ระดับ 4.93%
- **เงินเฟ้อของประเทศต่างๆ ชะลอลดลง** จากจุดสูงสุดในช่วงกลางปี 2022 ขณะที่ไทยมีอัตราเงินเฟ้อล่าสุด +0.88%YOY เท่านั้น หลังจากที่ธนาคารกลางทั่วโลก ปรับขึ้นอัตราดอกเบี้ยเชิงรุก ตั้งแต่ปี 2022 และล่าสุดธนาคารกลางทั่วโลกมีมุมมองผ่อนคลายนลงเกี่ยวกับการขึ้นอัตราดอกเบี้ย และมีแนวโน้มที่จะปรับลดอัตราดอกเบี้ยตั้งแต่ต้นปี 2024

MARKET TALK

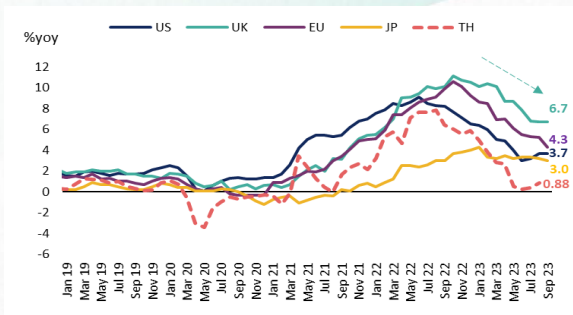
กลยุทธ์การลงทุน

BOND YIELD US 10 ปี พลิกลงผิดกับ 2 เดือนที่ผ่านมา



ที่มา: INVESTING, สายงานวิจัย บล. เอเชีย พลัส

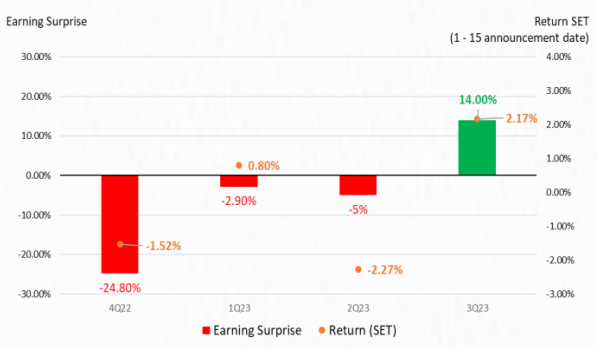
เงินเฟ้อของประเทศต่างๆ ชะลอลดลง



ที่มา: BLOOMBERG, สายงานวิจัย บล. เอเชีย พลัส

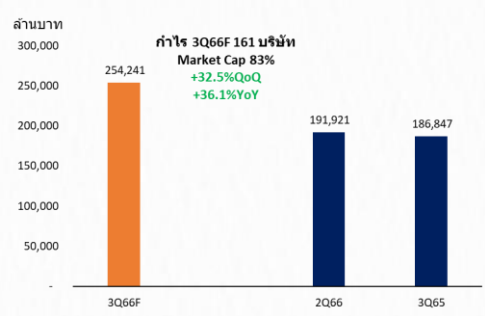
- กำไรงวด 3Q66 ประกาศออกมา 110 บริษัทดีกว่าคาดถึง 14% ซึ่งโดยปกติแล้ว 3 ไตรมาสย้อนหลังมีกำไร NEGATIVE SURPRISE ทั้งสิ้น และผลตอบแทนของ SET INDEX มัก UNDERPERFORM ตามมา แต่ปัจจุบันมีโอกาส OUTPERFORM ผิดกับที่ผ่านมา
- กำไรงวด 3Q66 มีโอกาสเพิ่มขึ้นทั้ง QOQ และ YOY โดยอ้างอิงจาก BLOOMBERG CONSENSUS จะเห็นว่า กำไรงวด 3Q66 คาดอยู่ที่ 2.54 แสนล้านบาท (คิดเป็น 83% MARKET CAP) เติบโต 32.5%QOQ และ 36.1%YOY ซึ่งต้องติดตามว่าผลลัพธ์จะออกมาตามคาดหรือไม่

งบ 3Q66 ประกาศออกมาส่วนใหญ่ดีกว่าคาดถึง 14%



ที่มา: BLOOMBERG, สายงานวิจัย บล. เอเชีย พลัส

กำไรงวด 3Q66 ของบริษัทจดทะเบียน มีโอกาสเพิ่มขึ้นทั้ง QOQ และ YOY



ที่มา: BLOOMBERG, สายงานวิจัย บล. เอเชีย พลัส

MARKET TALK

กลยุทธ์การลงทุน

สรุป SET INDEX ปรับตัวลงมาแรงเกิน 180 จุด เพียง 2 เดือนที่ผ่านมา จนทำให้มูลค่าการซื้อขายเบาบางลงอย่างมีนัยยะ อย่างไรก็ตามหากพิจารณาถึงปัจจัยเสี่ยงนับจากนี้ ไม่เห็นมากนัก และปัจจัยหนุนยังมีอีกมาก ทั้งปัจจัยภายนอก และในประเทศ จึงทำให้มีโอกาสที่นับจากนี้ FLOW ต่างชาติจะทยอยไหลเข้า และกดดันค่าเงินบาทแข็งค่าอีกครั้ง ดังนั้น กลยุทธ์การลงทุนเน้นหุ้นขนาดใหญ่ที่มีพื้นฐานสนับสนุน อีกทั้งถ้ามีโอกาสเติบโตตั้งแต่ 4Q66 จนถึงปี 2567 อาทิ PTTGC AOT ERW GULF CK ADVANC BH DELTA CRC BJC MTC SAWAD TIDLOR CPN AP TU เป็นต้น

ส่วน TOPPICKS วันนี้เลือก CPN, GULF, TU

ANTI-CORRUPTION PROGRESS INDICATOR

คำอธิบายผลการประเมินแต่ละระดับ

- ระดับที่ 1 มั่นใจ (COMMITTED)
มีคำมั่นหรือทัศนคติในการดำเนินการดำเนินธุรกิจที่จะไม่มีส่วนเกี่ยวข้องกับการทุจริตและการดูแลให้บริษัทปฏิบัติตามให้เป็นไปตามกฎหมายที่เกี่ยวข้อง
 - ระดับที่ 2 ประกาศเจตนา (DECLARED)
มีการประกาศเจตนาเป็นแนวร่วมปฏิบัติของภาคเอกชนไทยในการต่อต้านการทุจริต (CAC) หรือโครงการต่อต้านการทุจริตที่กำหนดให้องค์กรต้องมีกระบวนการในตนเองเดียวกัน
 - ระดับที่ 3 มีมาตรการป้องกัน (ESTABLISHED)
มีมาตรการป้องกัน การประเมินความเสี่ยง การสื่อสารและฝึกอบรมแก่พนักงาน รวมทั้งการดูแลให้มีการดำเนินการและการทบทวนความเหมาะสมของมาตรการอย่างสม่ำเสมอ
 - ระดับที่ 4 ได้รับการรับรอง (CERTIFIED)
มีการสอบทานจากคณะกรรมการตรวจสอบหรือผู้สอบบัญชีที่สำนักงาน ก.ล.ต. ให้ความเห็นชอบ และได้รับการรับรองหรือผ่านการตรวจสอบเพื่อความเชื่อมั่นอย่างเป็นทางการจากหน่วยงานภายนอก (เช่น CAC)
 - ระดับที่ 5 ขยายผลผู้ที่เกี่ยวข้อง (EXTENDED)
มีการขยายผลการดำเนินนโยบายต่อต้านการทุจริตสู่ผู้ที่เกี่ยวข้องในห่วงโซ่อุปทาน และการเปิดเผยข้อมูลเกี่ยวกับกรณีทุจริตที่เกิดขึ้น
- เปิดเผยบ้างแต่ไม่มั่นใจนโยบายที่ชัดเจน
- ไม่เปิดเผยหรือไม่มั่นใจนโยบาย

CG SCORE: การจัดอันดับบรรษัทภิบาล

คำอธิบายผลการประเมินแต่ละระดับ

- ระดับคะแนน 5 (90-100) : ดีเลิศ 
 - ระดับคะแนน 4 (80-89) : ดีมาก 
 - ระดับคะแนน 3 (70-79) : ดี 
- NR. : ไม่ปรากฏชื่อในรายงาน CGR

"DISCLAIMER: การเปิดเผย (ก) ผลสำรวจในเรื่องการกำกับดูแลกิจการ (CORPORATE GOVERNANCE REPORT) ที่จัดทำโดยสมาคมส่งเสริมสถาบันกรรมการบริษัทไทย (IOD) และ (ข) ผลการประเมินดัชนีชี้วัดความคืบหน้าการป้องกันการมีส่วนเกี่ยวข้องกับการทุจริตคอร์รัปชัน (ANTI-CORRUPTION PROGRESS INDICATORS) ที่จัดทำโดยสถาบันที่เกี่ยวข้อง ซึ่งมีการเปิดเผยโดยสำนักงานคณะกรรมการกำกับหลักทรัพย์และตลาดหลักทรัพย์นี้ เป็นการสำรวจและประเมินโดยสมาคมหรือสถาบันที่เกี่ยวข้องจากข้อมูลที่ได้รับจากบริษัทจดทะเบียนตามต้นสังกัดจดทะเบียนได้ระบุใน (ก) แบบแสดงข้อมูลตามหลักเกณฑ์ CORPORATE GOVERNANCE REPORT OF THAI LISTED COMPANIES (CGR) ประจำปี และ (ข) แบบแสดงข้อมูลเพื่อการประเมิน ANTI-CORRUPTION ซึ่งได้อ้างอิงข้อมูลมาจากแบบแสดงรายการข้อมูลประจำปี (แบบ 56-1) รายงานประจำปี (แบบ 56-2) หรือในเอกสารและหรือรายงานอื่นที่เกี่ยวข้องของบริษัทจดทะเบียนนั้น แล้วแต่กรณี โดยเป็นการสำรวจและประเมินจากข้อมูลของบริษัทจดทะเบียนที่มีการเปิดเผยต่อสาธารณะ และเป็นข้อมูลที่ผู้ลงทุนทั่วไปสามารถเข้าถึงได้ และเป็นการดำเนินการตามนโยบายของสำนักงานคณะกรรมการกำกับหลักทรัพย์และตลาดหลักทรัพย์

ทั้งนี้ ผลการสำรวจหรือผลการประเมินดังกล่าวเป็นการนำเสนอในมุมมองของ IOD หรือสถาบันที่เกี่ยวข้องซึ่งเป็นบุคคลภายนอก โดยมิได้เป็นการประเมินการปฏิบัติตามของบรรษัทจดทะเบียนในตลาดหลักทรัพย์แห่งประเทศไทย และมีได้ข้อมูลภายในเพื่อการประเมินแต่อย่างใด

เนื่องจากผลสำรวจหรือผลการประเมินดังกล่าวเป็นเพียงผลสำรวจหรือผลการประเมิน ณ วันที่ปรากฏในผลสำรวจหรือผลการประเมินเท่านั้น ดังนั้น ผลสำรวจหรือผลการประเมินจึงอาจเปลี่ยนแปลงได้ภายหลังวันดังกล่าว หรือเมื่อข้อมูลที่เกี่ยวข้องมีการเปลี่ยนแปลง ทั้งนี้ บริษัทหลักทรัพย์ [มี] มิได้ยืนยัน ตรวจสอบ หรือรับรองความถูกต้องครบถ้วนของผลสำรวจหรือผลการประเมินดังกล่าวแต่อย่างใด"

CG SCORE: การจัดอันดับบริษัทมหาชน



AAV	ASP	BKI	COMAN	EE	GRAMMY	JTS	MAJOR	NVD	PRG	SABINA	SENX	STA	THIP	TSTE	WHA
ADVANC	ASW	BOL	COTTO	EGCO	GULF	K	MALEE	NYT	PRM	SAMART	SGF	STEC	THRE	TSSTH	WHAUP
AF	AUCT	BPP	CPALL	EPG	GUNKUL	KBANK	MBK	OR	PSH	SAMTEL	SHR	STGT	THREL	TTA	WICE
AH	AWC	BRR	CPAXT	ETC	HANA	KCE	MC	ORI	PSL	SAT	SICT	STI	TIPCO	TTB	WINNER
AIRA	AYUD	BTS	CPF	ETE	HARN	KEX	MCOT	OSP	PTG	SBNEXT	SIRI	SUN	TISCO	TTCL	XPG
AJ	BAFS	BTW	CPI	FN	HENG	KGI	METCO	OTO	PTT	SC	SIS	SUSCO	TK	TTW	ZEN
AKP	BAM	BWG	CPN	FNS	HMPRO	KKP	MFEC	PAP	PTTEP	SCB	SITHAI	SUTHA	TKN	TU	
AKR	BANPU	CENTEL	CRS	FPI	ICC	KSL	MINT	PCSGH	PTTGC	SCC	SJWD	SVI	TKS	TVDH	
ALLA	BAY	CFRESH	CSS	FPT	ICHI	KTB	MONO	PDG	PYLON	SCCC	SMPC	SYMC	TKT	TVO	
ALT	BBIK	CGH	DDD	FSMART	III	KTC	MOONG	PDJ	Q-CON	SCG	SNC	SYNTEC	TMILL	TWPC	
AMA	BBL	CHEWA	DELTA	FVC	ILINK	LALIN	MSC	PG	QH	SCGP	SONIC	TACC	TMT	UAC	
AMARIN	BCP	CHO	DEMCO	GC	ILM	LANNA	MST	PHOL	QTC	SCM	SORKON	TASCO	TNDT	UBIS	
AMATA	BCPG	CIMBT	DOHOME	GEL	IND	LHFG	MTC	PLANB	RABBIT	SCN	SPALI	TCAP	TNITY	UPOIC	
AMATAV	BDM5	CK	DRT	GFPT	INTUCH	LIT	MVP	PLANET	RATCH	SDC	SPI	TEAMG	TOA	UV	
ANAN	BEM	CKP	DUSIT	GGC	IP	LOXLEY	NCL	PLAT	RBF	SEAFKO	SPRC	TFMAMA	TOP	VCOM	
AOT	BEYOND	CM	EA	GLAND	IRC	LPN	NEP	PORT	RS	SEAOIL	SPVI	THANA	TPBI	VGI	
AP	BGC	CNT	EASTW	GLOBAL	IRPC	LRH	NER	PPS	S	SE-ED	SSC	THANI	TPM	VIH	
APURE	BGRIM	COLOR	ECF	GPI	ITEL	LST	NKI	PR9	S&J	SELIC	SSSC	THCOM	TRC	WACOAL	
ARIP	BIZ	COM7	ECL	GPSC	IVL	MACO	NOBLE	PREB	SAAM	SENA	SST	THG	TSC	WAVE	



2S	ARROW	BJCHI	CPL	ESTAR	IMH	KK	MICRO	OCC	PRIN	SABUY	SKR	STPI	TMC	TSE	WINMED
7UP	AS	BLA	CPW	FE	INET	KOOL	MILL	OGC	PRINC	SAK	SKY	SUC	TMD	TURTLE	WORK
ABM	ASAP	BR	CRANE	FLOYD	INGRS	KTIS	MITSIB	ONEE	PROEN	SALEE	SLP	SVOA	TMI	TVT	WP
ACE	ASEFA	BRI	CRD	FORTH	INSET	KUMWEL	MK	PACO	PROS	SAMCO	SMART	SVT	TNL	TWP	XO
ACG	ASIA	BROOK	CSC	FTE	INSURE	KUN	MODERN	PATO	PROUD	SANKO	SMD	SWC	TNP	UBE	YUASA
ADB	ASIAN	BSM	CSP	GBX	IRCP	KWC	MTI	PB	PSG	SAPPE	SMIT	SYNEX	TNR	UEC	ZIGA
ADD	ASIMAR	BYD	CV	GCAP	IT	KWM	NATION	PICO	PSTC	SAWAD	SMT	TAE	TOG	UKEM	
AEONTS	ASK	CBG	CWT	GENCO	ITD	L&E	NCAP	PIMO	PT	SCAP	SNNP	TAKUNI	TPA	UMI	
AGE	ASN	CEN	DCC	GJS	J	LDC	NGH	PIN	PTC	SCI	SNP	TCC	TPAC	UOBKH	
AHC	ATP30	CHARAN	DHOUSE	GTB	JAS	LEO	NDR	PJW	QLT	SCP	SO	TCMC	TPCS	UP	
AIE	B	CHAYO	DITTO	GYT	JCK	LH	NETBAY	PL	RCL	SE	SPA	TFG	TIPL	UPF	
AIT	BA	CHG	DMT	HEALTH	JCKH	LHK	NEX	PLE	RICHY	SECURE	SPC	TFI	TPIPP	UTP	
ALUCON	BC	CHOTI	DOD	HPT	JMT	M	NNCL	PM	RJH	SFLEX	SPCG	TFM	TPLAS	VIBHA	
AMANAH	BCH	CHOW	DPAIN	HTC	JR	MATCH	NOVA	PMTA	ROJNA	SFT	SR	TGH	TPS	VL	
AMR	BE8	CI	DV8	HUMAN	KBS	MBAX	NPK	RPC	RPC	SGP	SRICHA	TIDLOR	TOR	VPO	
APCO	BEC	CIG	EASON	HYDRO	KCAR	MEGA	NRF	PPPM	RT	SIAM	SSF	TIGER	TRITN	VRANDA	
APCS	BH	CITY	EFORL	ICN	KGEN	META	NTV	PRAPAT	RWI	SINGER	SSP	TIPH	TRT	WGE	
AQUA	BIG	CIVIL	ERW	IFS	KIAT	MFC	NUSA	PRECHA	S11	SKE	STANLY	TITLE	TRU	WIJK	
ARIN	BJC	CMC	ESSO	IIG	KISS	MGT	NWR	PRIME	SA	SKN	STC	TM	TRV	WIN	



A	AU	BTNC	CPT	EVER	GTV	JUBILE	M-CHAI	NEWS	PPM	RSP	STARK	TKC	TYCN	YGG	
A5	B52	CAZ	CSR	F&D	HL	KASET	MCS	NFC	PRAKIT	SIMAT	STECH	TNH	UMS	ZAA	
A1	BEAUTY	CCP	CTW	FMT	HTECH	KCM	MDX	NSL	PTECH	SISB	SUPER	TNPC	UNIO		
AKS	BGT	CGD	D	GIFT	IHL	KWI	MENA	NV	PTL	SK	TC	TOPP	UREKA		
ALL	BLAND	CMAN	DCON	GLOCON	INOX	KYE	MJD	PAF	RAM	SOLAR	TCJ	TPCH	VARO		
ALPHAX	BM	CMO	EKH	GLOXY	JAK	LEE	MORE	PEACE	ROCK	SPACK	TEAM	TPOLY	W		
AMC	BROCK	CMR	EMC	GREEN	JMART	LPH	MUD	PF	RP	SPG	THE	TRUBB	WFX		
APP	BSBM	CPANEL	EP	GSC	JSP	MATI	NC	PK	RPH	SQ	THMUI	TTI	WPH		

ANTI-CORRUPTION PROGRESS INDICATOR มี 2 กลุ่ม

ได้รับการรับรอง

2S	AWC	BSBM	CPN	FPI	ICC	KCC	MCOT	OGC	PR9	RATCH	SGC	SST	THREL	TSI	WHAUP
7UP	AYUD	BTS	CPW	FPT	ICHI	KCE	META	OR	PREB	RML	SGP	STA	TIDLOR	TSTE	WICE
AAI	B	BWG	CRS	FSMART	IFS	KGEN	MFC	ORI	PRG	RS	SINGER	STGT	TIPCO	TSSTH	WIJK
ADVANC	BAFS	CEN	CSC	FTE	III	KGI	MFEC	PAP	PRINC	RWI	SIRI	STOWER	TISCO	TTA	XO
AF	BAM	CENTEL	DCC	GBX	ILINK	KKP	MILL	PATO	PRM	S&J	SITHAI	SUSCO	TKS	TTB	YUASA
AH	BANPU	CFRESH	DELTA	GC	ILM	KSL	MINT	PB	PROS	SAAM	SKR	SVI	TKT	TTCL	ZEN
A1	BAY	CGH	DEMCO	GCAP	INET	KTB	MONO	PCSGH	PSH	SABINA	SMIT	SYMC	TMD	TU	ZIGA
AIE	BBL	CHEWA	DIMET	GEL	INOX	KTC	MOONG	PDG	PSL	SAK	SMK	SYNTEC	TMILL	TVDH	
AIRA	BCH	CHOTI	DRT	GFPT	INSURE	L&E	MSC	PDJ	PSTC	SAPPE	SMPC	TAE	TMT	TVO	
AJ	BCP	CHOW	DUSIT	GGC	INTUCH	LANNA	MST	PG	PT	SAT	SNC	TAKUNI	TNITY	TWPC	
AKP	BCPG	CIG	EA	GJS	IRPC	LHFG	MTC	PHOL	PTECH	SC	SNP	TASCO	TNL	UBE	
AMA	BE8	CIMBT	EASTW	GPI	ITEL	LHK	MTI	PIMO	PTG	SCC	SORKON	TCAP	TNP	UBIS	
AMANAH	BEC	CM	ECF	GPSC	IVL	LPN	NATION	PK	PTT	SCCC	SPACK	TCMC	TNR	UEC	
AMATA	BEYOND	CMC	EGCO	GSTEEL	JAS	LRH	NCAP	PL	PTTEP	SCG	SPALI	TFG	TOG	UKEM	
AMATAV	BGC	COM7	EP	GULF	JKN	M	NEP	PLANB	PTTGC	SCGP	SPC	TFI	TOP	UOBKH	
AP	BGRIM	COTTO	EPG	GUNKUL	JR	MAJOR	NKI	PLANET	PYLON	SCM	SPI	TFMAMA	TOPP	UV	
APCS	BKI	CPALL	ERW	HANA	JTS	MALEE	NOBLE	PLAT	Q-CON	SCN	SPRC	TGH	TPA	VCOM	
AS	BLA	CPAXT	ESTAR	HARN	KASET	MATCH	NOK	PM	QH	SEAOIL	SRICHA	THANI	TPCS	VGI	
ASIAN	BPP	CPF	ETC	HENG	KBANK	MBAX	NRF	PPP	QLT	SE-ED	SSF	THCOM	TRT	VIH	
ASK	BROOK	CPI	ETE	HMPRO	KBS	MBK	NWR	PPPM	QTC	SE-ED	SSP	THIP	TRU	WACOAL	
ASP	BRR	CPL	FNS	HTC	KCAR	MC	OCC	PPS	RABBIT	SENA	SSSC	THRE	TSC	WHA	

ประกาศเจตนา

ACE	BRI	CBG	DMT	GLOBAL	J	LH	MODERN	POLY	PRTR	SANKO	SKE	SVT	TIPH	TRUE	WIN
ADB	BTG	CI	DOHOME	GREEN	JMART	MEGA	NER	POS	RBF	SENK	SM	TBN	TKN	VARO	WPH
ASW	BYD	CV	EKH	ICN	JMT	MENA	OSP	PRIME	RT	SFLEX	SUPER	TEGH	TPLAS	VIBHA	XPG
BBGI	CAZ	DEXON	EVER	ITC	LEO	MITSIB	OTO	PROEN	SA	SIS	SVOA	TGE	TQM	W	