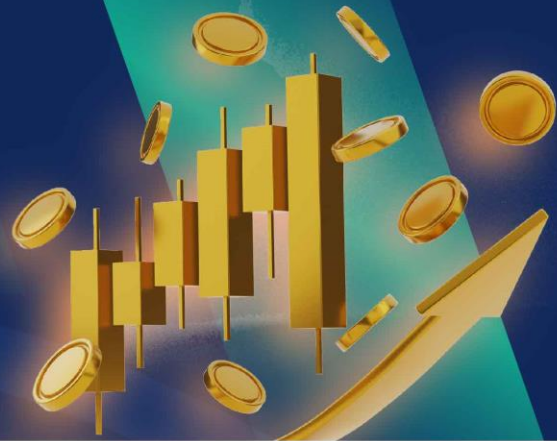
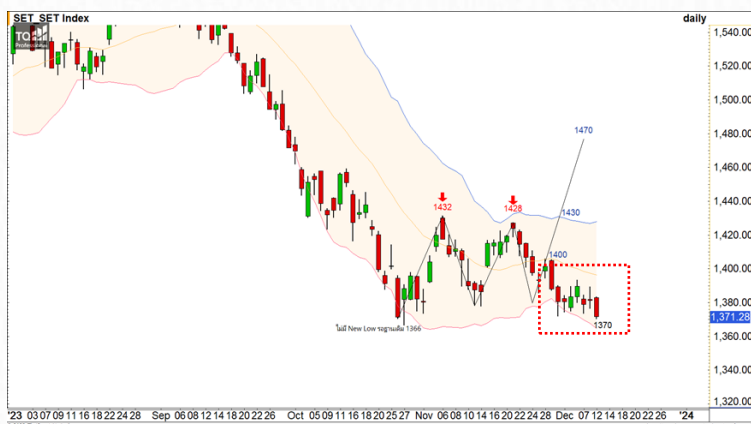


# WORLD OF TECHNICAL

## กลยุทธ์ลงทุนทางเทคนิค



### SET INDEX



แนวรับ: 1366 จุด

แนวต้าน: 1377-1383 จุด



13 ธันวาคม 2566

#### ประเด็นวิเคราะห์:

- วันนี้แกว่งออกห่าง แนวเสี่ยง คือ Low เดิม 27 ต.ค. 1366 จุด หลุดเปลี่ยนกรอบเป็นขาลงสมบูรณ์ ขณะที่การดีดราย ชม. จำกัดแนวต้าน 1377-1383 จุด รอ Vol. กลับมามากกว่า 45,000 ลบ. ถึงจะลุ้นทะลุแนวต้านย่อย 1387 จุด
- ขณะที่ภาพหลักคงรอรอบฟื้น Double Bottoms เป้าหมายทะลุ 1400-1420 จุด

#### สรุป:

- ซื้อช่วง 1377-1385 จุด ถือรอเป้าเกิน 1400 จุด

**Technical signal:** **ซื้อ**

#### ประเด็นวิเคราะห์:

- ERW ราคาแกว่งในกรอบ Uptrend ช่วงสั้นอยู่ในช่วงพักตัวบริเวณกรอบล่าง (บริเวณเส้น EMA 75 วัน) กลยุทธ์ใช้จังหวะย่อตั้งรับหากถอยมาที่ 5.05 บาท เล่นรอบสั้นเป้าหมายที่ 5.45 บาท
- Slow Stochastic %K ตัด %D จาก Oversold

#### คำแนะนำ:

- รับบริเวณ 5.05 บาท เป้าทำกำไร 5.45 บาท **Cut Loss เมื่อแตะที่ 4.90 บาท**

**Technical signal:** **ซื้อ**

- NYT สัญญาณฟื้นตัวกลับจากกรอบล่าง Sideways Up ตามด้วยจังหวะ Higher Low เป็นสัญญาณบวก แนะนำรอย่อทำจังหวะ Throw Back ตั้งสะสมบริเวณแนวรับที่ 4.06 บาท
- RSI แรงตัวสู่ระดับ 50 บ่งชี้การเข้าสู่เขต Bullish

#### คำแนะนำ:

- รับบริเวณ 4.06 บาท เป้าทำกำไร 4.40 บาท **Cut Loss เมื่อแตะที่ 3.94 บาท**

### ERW



แนวรับ: 5.05 บาท

แนวต้าน: 5.45 บาท

### NYT



แนวรับ: 4.06 บาท

แนวต้าน: 4.40 บาท

# WORLD OF TECHNICAL

## กลยุทธ์ลงทุนทางเทคนิค



### ASPS TECHNICAL PORTFOLIO

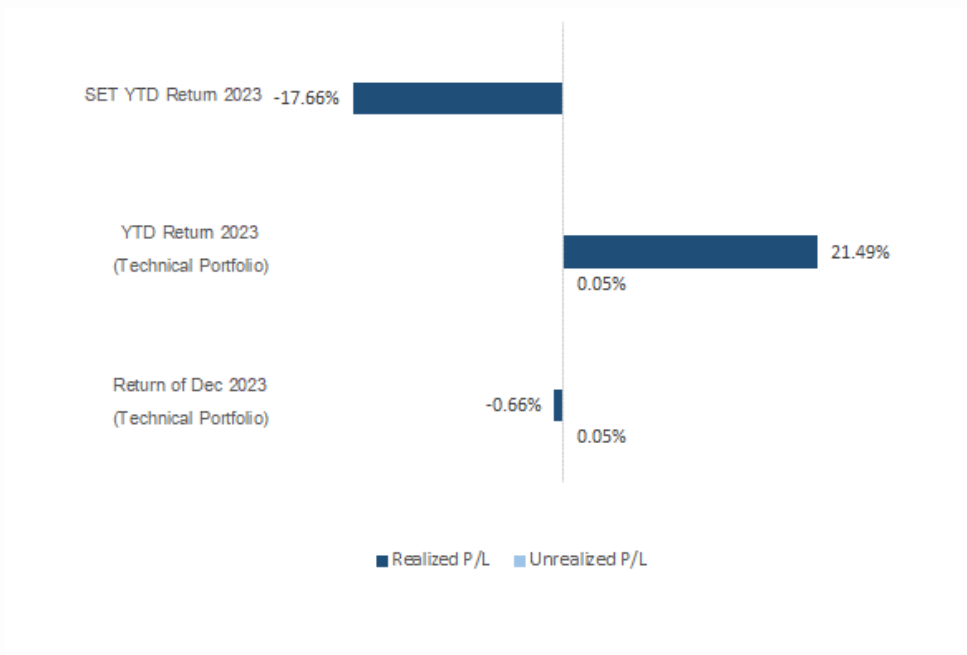
Date	Stock	Target Price	Cut Loss/	Price Start	Price Close	Return %	Weight	Action
<b>TECHNICAL BUY SIGNAL</b>								
13-Dec-23	ERW	5.45	4.90	N.A.	5.15	N.A.	7.50%	รับบริเวณ 5.05 บาท
13-Dec-23	NYT	4.40	3.94	N.A.	4.12	N.A.	7.50%	รับบริเวณ 4.06 บาท
12-Dec-23	TOP	54.00	49.00	N.A.	51.75	N.A.	7.50%	ย่อซื้อบริเวณ 50.50 บาท
12-Dec-23	TOA	23.40	21.40	22.10	22.00	-0.45%	7.50%	เปิดสถานะได้ที่ 22.10 บาท
12-Dec-23	SYNEX	11.00	9.90	10.20	9.90	-2.99%	7.50%	ปิดตัดขาดทุน
12-Dec-23	CK	22.80	20.90	21.50	20.90	-2.79%	7.50%	ปิดตัดขาดทุน
8-Dec-23	STEC	9.50	8.70	8.80	8.70	-1.14%	7.50%	ปิดสถานะ*
8-Dec-23	CHG	3.10	2.88	N.A.	2.96	N.A.	7.50%	รับบริเวณ 2.98 บาท
8-Dec-23	PTG	9.55	8.55	8.80	8.90	1.14%	7.50%	เปิดสถานะได้ที่ 8.80 บาท
8-Dec-23	CENTEL	46.50	41.75	43.00	43.00	0.00%	7.50%	เปิดสถานะได้ที่ 43.00 บาท
7-Dec-23	TASCO	17.50	16.10	16.30	16.00	-1.84%	7.50%	ปิดสถานะ*
7-Dec-23	GPSC	48.75	46.00	46.50	46.00	-1.08%	7.50%	ปิดสถานะ*
7-Dec-23	MBK	16.70	15.20	15.60	15.90	1.92%	7.50%	ปิดสถานะ*
7-Dec-23	STEC	9.55	8.65	N.A.	8.15	N.A.	7.50%	ปิดสถานะ*
<b>TECHNICAL SELL SIGNAL</b>								

\*หมายเหตุ: หากราคาไม่ถึงเป้าหมายที่กำหนดภายใน 3 วัน แนะนำปิดสถานะเพื่อลดความเสี่ยง

\*\*ปรับกลยุทธ์: เปลี่ยนจุดเข้าซื้อหรือจุดขาย

ที่มา: สายงานวิจัย บล. เอเชีย พลัส

### ACCUMULATED RETURN OF TECHNICAL PORTFOLIO



ที่มา: สายงานวิจัย บล. เอเชีย พลัส

# WORLD OF TECHNICAL

## กลยุทธ์ลงทุนทางเทคนิค



### SET50 Index Futures



แนวรับ : 845 จุด

แนวต้าน : 853-858 จุด

### Single Stock Futures



แนวรับ : 64.00 บาท

แนวต้าน : 66.00 บาท

### Gold Online Futures



แนวรับ : \$1940-\$1950

แนวต้าน : \$2000-\$2010

### S50Z23 : LONG

ประเด็นวิเคราะห์:

- Fund Flow Short สุกธิดต่อเนื่องเป็นวันที่สอง 22,511 สัญญา ปิด Long S50Z23 และเปิด Short S50H24
- วันนีกรอบแกว่งจะหลุด Low เดิม 845 จุดไม่ได้ เพราะจะตั้งเปิด Downside และปิดโอกาสฟื้น Double Bottoms ฉะนั้นวันนี้แนวต้านต้นในช่วง 853-858 จุด

คำแนะนำ:

- Long เด้ย 855 จุด (4 ร.ค. แบ่งทำทำไร 860-861 จุด) รอทำทำไรไม่สอง 858-865 จุด **แนว Cut Loss 843 จุด**

### CPNZ23 : LONG

ประเด็นวิเคราะห์:

- CENTEL แกว่ง Sideways สั้นๆ อยู่ในจังหวะย่อ ทำ Throw Back หากไม่หลุดต่ำกว่า 64.00 บาท คาดเป็นการย่อเพื่อปรับขึ้นต่อตามแนวโน้มหลัก เป้าหมายทำทำไรที่ 66.00 บาท
- สัญญาณ Hammer เกิดขึ้นโซน EMA 75 วัน

คำแนะนำ:

- แนะนำ Long CPNZ23 ที่ 64.00 บาท เป้าหมาย 66.00 บาท **Cut 0.75 บาทจากทุน**

### GOZ23 : LONG

ประเด็นวิเคราะห์:

- ตัวสะท้อนเงินเพื่อสหรัฐฯ อย่าง Headline CPI เดือน พ.ย. ปรับขึ้น 3.1%YoY ซึ่งยังสูงกว่าเป้าหมายของ FED ที่ 2% โดยตลาดคาด FED อาจลดดอกเบี้ยตั้งแต่ มี.ค. ปีหน้า แม้ FEDWatch Tool จะให้น้ำหนักเหลือ 43.7% จากเดิม 50%
- ระยะสั้นหลังราคาทองคำตลาด COMEX ทดสอบฐานช่วง \$1970-\$1990 มีโอกาสดีสู่แนวต้าน \$2000 อีกรอบ

คำแนะนำ:

- พอร์ตได้สถานะ Long ช่วง \$1984-\$1995 ถือทำทำไร เป้าหมาย \$2010-\$2018 **หลุด \$1980 ตัดขาดทุน**

# WORLD OF TECHNICAL

## กลยุทธ์ลงทุนทางเทคนิค



### สถานะนักลงทุน

SET50 Futures	Long(Short) Position : Contract			Accumulated Long(Short)		
	Long	Short	Net	2 Days	1 Weeks	1 Months
Institution	35,233	29,711	5,522	4,259	10,821	8,713
Foreign	75,732	98,243	-22,511	-6,963	-18,944	-44,328
Retail	97,467	80,478	16,989	2,704	8,123	35,815

Single Stock Futures	Long(Short) Position : Contract			Accumulated Long(Short)		
	Long	Short	Net	2 Days	1 Weeks	1 Months
Institution	43,955	35,930	8,025	22,457	16,242	171,639
Foreign	5,957	5,089	868	1,979	-9,492	-5,540
Retail	39,686	48,579	-8,893	-24,436	-6,750	-166,099

ที่มา: สายงานวิจัย บล. เอเชีย พลัส (MTD 13 พ.ย. -12 ส.ค. 66)

### Top 5 Most Active Value (BLOCK TRADE)

Stock	Value	Resistance	Support
1 PTTEP	1,600,466,550	152.00	141.00
2 KBANK	1,479,984,350	130.00	125.00
3 CPALL	1,369,855,900	55.00	52.00
4 SCB	995,983,200	103.00	98.00
5 AOT	886,868,375	61.50	58.25

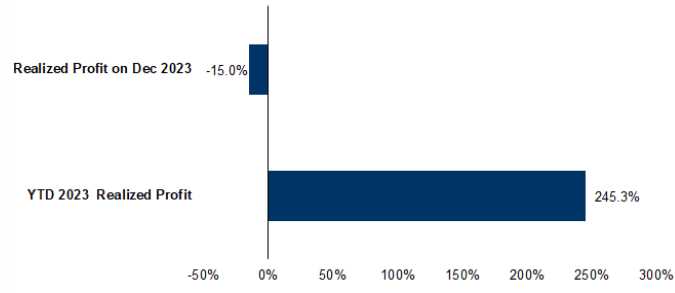
ที่มา: สายงานวิจัย บล. เอเชีย พลัส

### Top 20 Most Active Volume

Future	Settle Price	Basis	Vol	OI	OI Change	Leverage	Resistance	Support
1 PTGZ23	8.9	3.1	7,676	13,139	-	405	6.44	9.09
2 BANPUZ23	6.53	18.3	2,405	43,205	-	3,170	19.63	6.73
3 EA223	42.86	8.3	2,363	7,464	-	51	7.02	43.85
4 IVAZ23	25.11	35.75	1,513	4,551	-	1,501	9.21	25.81
5 WHAZ23	5.07	18.4	1,026	3,845	-	484	7.99	5.21
6 TQMZ23	28.73	5.05	1,000	3,314	-	-	9.28	29.71
7 KTBZ23	18.4	8.1	705	8,558	-	298	18.40	18.15
8 TTBZ23	1.56	1.57	591	14,788	-	61	1.59	1.54
9 IRPCZ23	1.96	7.15	511	14,195	-	497	7.88	1.98
10 ORIZ23	8.17	7.65	505	1,150	-	497	13.64	8.30
11 STECZ23	8.08	3.6	463	5,763	-	158	6.61	8.90
12 SAWAZ23	42.25	14.3	459	6,771	-	258	6.92	43.25
13 AOTZ23	59.69	8.35	444	7,727	-	124	14.76	59.80
14 MINTZ23	26.25	6.6	428	1,821	-	399	16.03	27.15
15 CPFZ23	18.39	220	421	12,935	-	471	13.97	18.84
16 BGRIMZ23	25.9	15	415	2,651	-	7	3.97	27.65
17 ITDZ23	0.89	14.3	337	8,276	-	968	16.71	0.97
18 MAJORZ23	14.75	213	317	428	-	290	18.21	14.77
19 COMFZ23	22.55	42.75	310	2,192	-	99	11.98	22.59
20 CPALZ23	53.09	59.5	295	5,976	-	248	11.10	53.09

ที่มา: สายงานวิจัย บล. เอเชีย พลัส

### TRACKING PERFORMANCE



หมายเหตุ การคำนวณผลตอบแทนจะใช้ราคาเปิดในวันแนะนำเป็นต้นทุน เทียบกับราคาปิดล่าสุด เป็นผลตอบแทนสะสมจนกว่าจะถึงวันที่ฝ่ายวิจัยแนะนำให้ปิดสถานะ: กำไร/ตัดขาดทุน

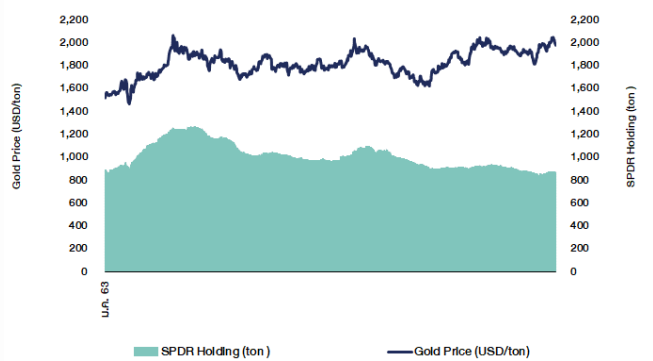
ที่มา: สายงานวิจัย บล. เอเชีย พลัส

### ภาพรวมการซื้อขาย SET50 Index

UNDERLYING	Close	Chg	%Chg	สัญญาซื้อขาย		
SET50	850.55	-2.14	-0.25%	12/12/23		
Symbol	Settle	Chg	%Chg	Vol.	OI	OI Chg
S50N23	358.42	0.0	0.0%	27	140	0
S50Q23	967.58	0.0	0.0%	6	39	0
S50U23	911.94	0.0	0.0%	44,415	81,230	0
S50Z23	850.80	-2.8	-0.3%	162,670	554,035	0
S50H24	849.70	-2.1	-0.2%	37,870	106,671	0
S50M24	848.00	-2.0	-0.2%	5,228	30,660	0

ที่มา: สายงานวิจัย บล. เอเชีย พลัส

### SPDR Gold Shares



ที่มา: สายงานวิจัย บล. เอเชีย พลัส

### RESEARCH DIVISION

บริษัทหลักทรัพย์ เอเชีย พลัส

- เกิดศักดิ์ ทวีธีระธรรม  
นักวิเคราะห์ปัจจัยพื้นฐานด้านตลาดทุน และทางเทคนิค  
เลขทะเบียนนักวิเคราะห์: 004132
- ประสิทธิ์ รัตนกิจมงคล, CISA, CFA  
นักวิเคราะห์ปัจจัยพื้นฐานด้านตลาดทุน และด้านเทคนิค  
เลขทะเบียนนักวิเคราะห์: 025917
- นวลพรรณ น้อยรัชชกุล  
นักวิเคราะห์ปัจจัยพื้นฐานด้านตลาดทุน และด้านเทคนิค  
เลขทะเบียนนักวิเคราะห์: 019994
- ปวีรวิศา เลิศกิจคุณานนท์  
นักวิเคราะห์ปัจจัยพื้นฐานด้านตลาดทุน และด้านเทคนิค  
เลขทะเบียนนักวิเคราะห์: 009579
- ธนัฐธ เกิดเนต  
นักวิเคราะห์ปัจจัยพื้นฐานด้านตลาดทุน  
เลขทะเบียนนักวิเคราะห์: 048495



## ANTI-CORRUPTION PROGRESS INDICATOR

### คำอธิบายผลการประเมินแต่ละระดับ

- ระดับที่ 1 มั่นใจ (COMMITTED)  
มีคำมั่นหรือทัศนคติในการดำเนินการดำเนินธุรกิจที่จะไม่มีส่วนเกี่ยวข้องกับการทุจริตและการดูแลให้บริษัทปฏิบัติตามให้เป็นไปตามกฎหมายที่เกี่ยวข้อง
  - ระดับที่ 2 ประกาศเจตนารมณ์ (DECLARED)  
มีการประกาศเจตนารมณ์เข้าเป็นแนวร่วมปฏิบัติของภาคเอกชนไทยในการต่อต้านการทุจริต (CAC) หรือโครงการต่อต้านการทุจริตที่กำหนดให้องค์กรต้องมีกระบวนการในตนเองเดียวกัน
  - ระดับที่ 3 มีมาตรการป้องกัน (ESTABLISHED)  
มีมาตรการป้องกัน การประเมินความเสี่ยง การสื่อสารและฝึกอบรมแก่พนักงาน รวมทั้งการดูแลให้มีการดำเนินการและการทบทวนความเหมาะสมของมาตรการอย่างสม่ำเสมอ
  - ระดับที่ 4 ได้รับการรับรอง (CERTIFIED)  
มีการสอบทานจากคณะกรรมการตรวจสอบหรือผู้สอบบัญชีที่สำนักงาน ก.ล.ต. ให้ความเห็นชอบ และได้รับการรับรองหรือผ่านการตรวจสอบเพื่อความเชื่อมั่นอย่างเป็นทางการจากหน่วยงานภายนอก (เช่น CAC)
  - ระดับที่ 5 ขยายผลผู้ที่เกี่ยวข้อง (EXTENDED)  
มีการขยายผลการดำเนินนโยบายต่อต้านการทุจริตสู่ผู้ที่เกี่ยวข้องในห่วงโซ่อุปทาน และการเปิดเผยข้อมูลเกี่ยวกับกรณีทุจริตที่เกิดขึ้น
- เปิดเผยบ้างแต่ไม่มั่นใจนโยบายที่ชัดเจน
- ไม่เปิดเผยหรือไม่มั่นใจนโยบาย

### CG SCORE: การจัดอันดับบรรษัทภิบาล

#### คำอธิบายผลการประเมินแต่ละระดับ

- ระดับคะแนน 5 (90-100) : ดีเลิศ 
  - ระดับคะแนน 4 (80-89) : ดีมาก 
  - ระดับคะแนน 3 (70-79) : ดี 
- NR. : ไม่ปรากฏชื่อในรายงาน CGR

"DISCLAIMER: การเปิดเผย (ก) ผลสำรวจในเรื่องการกำกับดูแลกิจการ (CORPORATE GOVERNANCE REPORT) ที่จัดทำโดยสมาคมส่งเสริมสถาบันกรรมการบริษัทไทย (IOD) และ (ข) ผลการประเมินดัชนีชี้วัดความคืบหน้าการป้องกันการมีส่วนเกี่ยวข้องกับการทุจริตคอร์รัปชัน (ANTI-CORRUPTION PROGRESS INDICATORS) ที่จัดทำโดยสถาบันที่เกี่ยวข้อง ซึ่งมีการเปิดเผยโดยสำนักงานคณะกรรมการกำกับหลักทรัพย์และตลาดหลักทรัพย์นี้ เป็นการสำรวจและประเมินโดยสมาคมหรือสถาบันที่เกี่ยวข้องจากข้อมูลที่ได้รับจากบริษัทจดทะเบียนตามต้นบริษัทจดทะเบียนได้ระบุใน (ก) แบบแสดงข้อมูลตามหลักเกณฑ์ CORPORATE GOVERNANCE REPORT OF THAI LISTED COMPANIES (CGR) ประจำปี และ (ข) แบบแสดงข้อมูลเพื่อการประเมิน ANTI-CORRUPTION ซึ่งได้อ้างอิงข้อมูลมาจากแบบแสดงรายการข้อมูลประจำปี (แบบ 56-1) รายงานประจำปี (แบบ 56-2) หรือในเอกสารและหรือรายงานอื่นที่เกี่ยวข้องของบริษัทจดทะเบียนนั้น แล้วแต่กรณี โดยเป็นการสำรวจและประเมินจากข้อมูลของบริษัทจดทะเบียนที่มีการเปิดเผยต่อสาธารณะ และเป็นข้อมูลที่ผู้ลงทุนทั่วไปสามารถเข้าถึงได้ และเป็นการดำเนินการตามนโยบายของสำนักงานคณะกรรมการกำกับหลักทรัพย์และตลาดหลักทรัพย์

ทั้งนี้ ผลการสำรวจหรือผลการประเมินดังกล่าวเป็นการนำเสนอในมุมมองของ IOD หรือสถาบันที่เกี่ยวข้องซึ่งเป็นบุคคลภายนอก โดยมิได้เป็นการประเมินการปฏิบัติตามของบรรษัทจดทะเบียนในตลาดหลักทรัพย์แห่งประเทศไทย และมีได้ข้อมูลภายในเพื่อการประเมินแต่อย่างใด

เนื่องจากผลสำรวจหรือผลการประเมินดังกล่าวเป็นเพียงผลสำรวจหรือผลการประเมิน ณ วันที่ปรากฏในผลสำรวจหรือผลการประเมินเท่านั้น ดังนั้น ผลสำรวจหรือผลการประเมินจึงอาจเปลี่ยนแปลงได้ภายหลังวันดังกล่าว หรือเมื่อข้อมูลที่เกี่ยวข้องมีการเปลี่ยนแปลง ทั้งนี้ บริษัทหลักทรัพย์ [มี] มิได้ยืนยัน ตรวจสอบ หรือรับรองความถูกต้องครบถ้วนของผลสำรวจหรือผลการประเมินดังกล่าวแต่อย่างใด"

