

MARKET TALK

กลยุทธ์การลงทุน



มองบวก ทั้งวันนี้ และปีหน้า

วันทำการสุดท้ายของปี 2566 ประเด็นแวดล้อมส่วนใหญ่ยังวนเวียนอยู่ในเรื่องทิศทางดอกเบี้ย ซึ่งสัญญาณจาก FED ซึ่งเป็นห่วงวอน มีความชัดเจนว่า จะปรับลดอัตราดอกเบี้ยนโยบายลง อย่างน้อย 3 ครั้ง หรือ อาจจะถึง 5 ครั้งในปี 2567 ส่วนในบ้านเราประเมินจากกรอบเงินเฟ้อที่ ครม. เห็นชอบ 1 – 3% ก็เชื่อว่าน่าจะเปิดทางให้ กนง. สามารถดำเนินนโยบายการเงินผ่อนคลายเป็นได้เมื่อถึงเวลาอันควร ทั้งนี้ ฝ่ายวิจัยได้ลองทำ Sensitivity Analysis เพื่อหาอัตราการเพิ่มของ CPI ที่จะทำให้เงินเฟ้อขึ้นไปที่ระดับ 3% พบว่า ต้องเห็นการเพิ่มขึ้นของ CPI ในอัตรา 0.3% MoM จึงจะทำให้เงินเฟ้อปลายปี 2567 แต่ระดับ 3% ซึ่งประเมินจากปัจจัยแวดล้อมที่เป็นอยู่ น่าจะเกิดขึ้นได้ยาก ดังนั้นหาก กนง. เริ่มใช้นโยบายการเงินผ่อนคลายเป็นพร้อมๆ กับการมีมาตรการทางการคลังกระตุ้นเศรษฐกิจ ก็ น่าจะทำให้ภาพเศรษฐกิจ และตลาดหุ้นปี มังกร ดูดีขึ้น

วันทำการสุดท้ายของปี คาด SET Index เดินหน้าปรับขึ้นไปทดสอบบริเวณ 1415 จุด และมีแนวรับที่ 1405 จุด ส่วนปี 2567 มีมุมมองเชิงบวก หุ้น Top Pick วันนี้ เลือก CRC, PLANB และ TISCO

🕒 28 ธันวาคม 2566

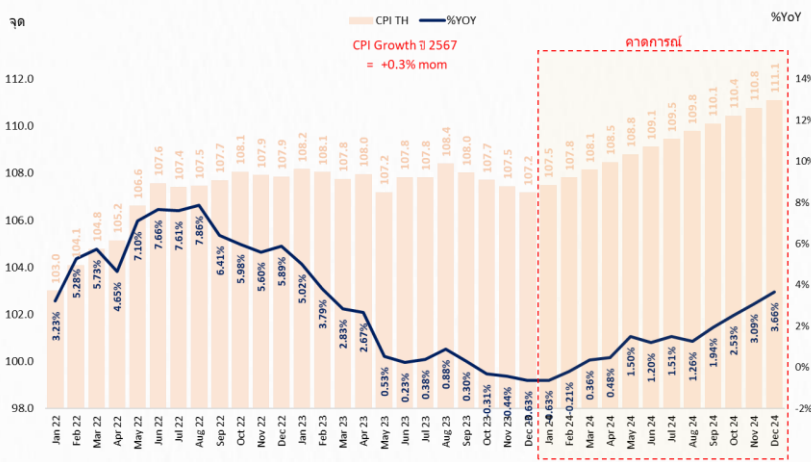
SUPPORT & RESISTANCE

แนวรับ	1,405, 1,400 จุด
แนวต้าน	1,415, 1,420 จุด

TOP PICKS

CRC	FV@B 48.00
PLANB	FV@B 10.60
TISCO	FV@B 109.00

เงินเฟ้อไทยปี 2567 จะแตะ 3% ได้ CPI รายเดือนต้องโต 0.3% MoM



ที่มา: Bloomberg, สายงานวิจัย บล. เอเชีย พลัส

RESEARCH DIVISION

บริษัทหลักทรัพย์ เอเชีย พลัส

เกิดศักดิ์ กวีธีระธรรม
นักวิเคราะห์ปัจจัยพื้นฐานด้านตลาดทุน และทางเทคนิค
เลขทะเบียนนักวิเคราะห์: 004132

ภราดร เตียรณปราโมทย์
นักวิเคราะห์ปัจจัยพื้นฐานด้านหลักทรัพย์
เลขทะเบียนนักวิเคราะห์: 075365

ภวัต ภัทรภาพค์
นักวิเคราะห์ปัจจัยพื้นฐานด้านหลักทรัพย์
เลขทะเบียนนักวิเคราะห์: 117985

สิริลักษณ์ พันธวงศ์
ผู้ช่วยนักวิเคราะห์

ข้อมูลในเอกสารฉบับนี้ รวบรวมมาจากแหล่งข้อมูลที่เชื่อถือได้ อย่างไรก็ดี บริษัทหลักทรัพย์ เอเชีย พลัส จำกัด ไม่สามารถที่จะยืนยันหรือรับรองความถูกต้องของข้อมูลเหล่านี้ได้
ไม่ว่าประการใดๆ นักวิเคราะห์ในเอกสารนี้ จัดทำขึ้นโดยอ้างอิงหลักเกณฑ์ทางวิชาการเกี่ยวกับหลักการวิเคราะห์ และมิได้เป็นการชี้นำ หรือเสนอแนะให้ซื้อหรือขายหลักทรัพย์ใดๆ
การตัดสินใจซื้อหรือขายหลักทรัพย์ใดๆ ของผู้อ่าน ไม่ว่าจะเกิดจากการอ่านบทความในเอกสารนี้หรือมิก็ตาม ส่วนเป็นผลจากการใช้วิจารณ์ของผู้อ่าน โดยไม่มีส่วน
เกี่ยวข้องหรือพัวพันใดๆ กับ บริษัทหลักทรัพย์ เอเชีย พลัส จำกัด ไม่่ากรณใด



MARKET TALK

กลยุทธ์การลงทุน

คาด Fed ลดดอกเบี้ยปีหน้า หนุนเงินไหลเข้าหาสินทรัพย์เสี่ยง

วานนี้ ตลาดหุ้นสหรัฐฯ ยังคงติดตัวได้ต่อเนื่องราว 0.2 - 0.3% จากแรงคาดหวังว่า Fed จะปรับลดดอกเบี้ยในปีหน้า ซึ่งส่วนหนึ่งสะท้อนได้จาก Bond Yield สหรัฐฯ ที่ปรับตัวลดลงมาเรื่อยๆ และถ้าหากนับตั้งแต่ต้นเดือน ส.ค. 66 Bond Yield 2 ปี หยิบลงราว 18 bps. ขณะที่ Bond Yield 10 ปี ร่วงลงมาแล้วกว่า 30 bps. (เทียบเท่ากับ การปรับลดดอกเบี้ย 1 ครั้ง) โดยมุมมองดังกล่าวไหลเข้าสู่สินทรัพย์เสี่ยง แทนการหนีเข้าสินทรัพย์ปลอดภัย ทำให้ล่าสุด Dollar Index อ่อนค่าลงใกล้หลุด 100 จุดแล้ว

ผลตอบแทนของสินทรัพย์ต่างๆ

	Last	%Chg	%MTD	%YTD
America				
NASDAQ	15,099.18	0.16%	6.14%	4.26%
S&P	4,781.58	0.14%	4.68%	4.54%
Russel	2,066.21	0.34%	4.22%	7.32%
DJIA	37,656.52	0.30%	4.74%	3.60%
Europe				
FTSE 100	7,724.95	0.36%	3.64%	3.67%
DAX	16,742.07	0.21%	3.25%	0.24%
Euro Stoxx 50	4,528.38	0.15%	3.33%	3.57%
CAC 40	7,571.82	0.04%	3.57%	6.56%
ASIA				
Philippines	6,462.80	-0.59%	3.84%	-1.58%
Indonesia	7,245.92	0.12%	2.33%	5.77%
Australia	7,561.22	0.80%	6.69%	7.42%
Japan	33,681.24	1.13%	0.58%	9.07%
Malaysia	1,454.22	0.24%	0.10%	-2.76%
Korea	2,613.50	0.42%	3.08%	6.86%
China	2,914.61	0.54%	-3.80%	-5.65%
Hong Kong	16,624.84	1.74%	-2.45%	-5.96%
Thailand	1,410.43	-0.21%	2.19%	-5.48%

	Last	%Chg	%MTD	%YTD
Dollar Index	100.95	-0.51%	-2.46%	-2.49%
EURO/USD	1.11	-0.01%	1.98%	3.73%
USD/THB	34.38	0.57%	2.35%	0.65%
Gold Spot	2,077.49	0.47%	2.02%	13.90%

*ค่าลบ หมายถึงค่าเงินอ่อนค่า

BOND (US)				
2 Year	4.24	-2.54%	-9.37%	-4.16%
5 Year	3.80	-2.37%	-11.04%	-5.21%
10 Year	3.79	-2.63%	-12.30%	-2.07%

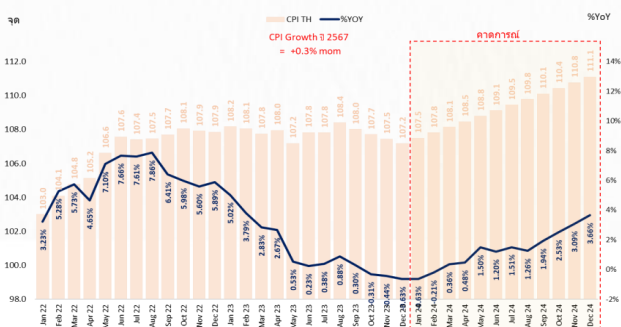
BOND (TH)				
1 Year TH	2.37	0.19%	-0.34%	3.26%
10 Year TH	2.72	-0.16%	-8.32%	2.98%

ที่มา: Bloomberg, สายงานวิจัย บล. เอเชีย พลัส

ส่วนการดำเนินนโยบายการเงินในบ้านเรา เชื่อว่าจะมีแนวโน้มที่ผ่อนคลายมากขึ้นในระยะถัดไป เพื่อให้สอดคล้องกับการกระตุ้นเศรษฐกิจของรัฐบาล รวมถึงทิศทางของเงินเพื่อไทยคาดว่าจะอยู่ในกรอบเป้าหมายที่ 1-3% ซึ่งเป็นระดับมติ ค.ร.ม. ได้อนุมัติไปเมื่อวันอังคารที่ผ่านมา (26 ส.ค.)

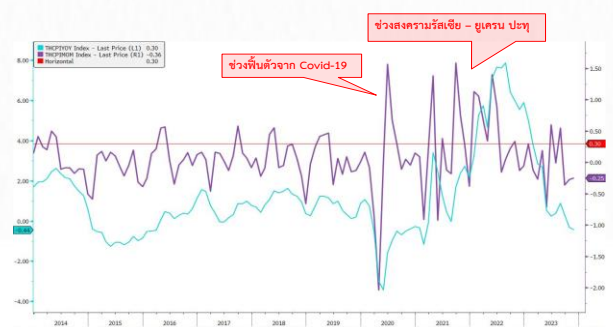
นอกจากนี้ ฝ่ายวิจัยฯ ได้ทำการประเมิน Sensitivity พบว่า เงินเฟ้อบ้านเราอาจแตะที่ 3%YoY ในช่วงปลายปีหน้า ภายใต้สมมติฐาน CPI Growth ของไทยทุกเดือนในปี 2567 ขยายตัว 0.3%MoM อย่างไรก็ตาม CPI Growth ไทยในอดีตติดตัวเกิน 0.3%MoM เกิดขึ้นไม่ได้บ่อยมากนัก จึงคาดว่าเงินเฟ้อไม่น่าสูงกว่ากรอบเป้าหมายที่กำหนดไว้ ซึ่งเชื่อว่าเป็นแรงหนุนเปิดทางให้ กนง. ผ่อนคลายนโยบายการเงินได้ง่ายขึ้น

หาก CPI Growth ปี 67 ของไทยโต 0.3%MoM อาจเงินเฟ้อปลายปีแตะ 3%



ที่มา: Bloomberg, สายงานวิจัย บล. เอเชีย พลัส

CPI Growth ไทยช่วงที่ผ่านมาติดตัวเกิน 0.3%MoM ไม่บ่อยมากนัก



ที่มา: Bloomberg, สายงานวิจัย บล. เอเชีย พลัส

MARKET TALK

กลยุทธ์การลงทุน

สรุป เปิดเงินยังไหลเข้าสู่สินทรัพย์เสี่ยงได้ดี บนความคาดหวังว่า Fed จะปรับลดดอกเบี้ยในปีหน้า ซึ่งส่วนหนึ่งสะท้อนได้จาก Bond Yield สหรัฐฯ ที่ปรับตัวลดลงมาเรื่อยๆ ส่วนในบ้านเราประเด็นเงินเฟ้อที่ฝ่ายวิจัยฯ ได้ทำการประเมิน Sensitivity พบว่าเป็นไปได้ค่อนข้างยากที่จะเกิดกรอบเป้าหมายที่ 1-3% จึงเชื่อว่าเป็นแรงหนุนเปิดทางให้กนง. ผ่อนคลายนโยบายการเงินได้ง่ายขึ้น

ราคาน้ำมันปรับลงช่วงสั้น วิกฤตการณ์ในทะเลแดงเจอทางออก

วานนี้ราคาน้ำมันดิบ Brent และ WTI ปรับตัวลงราว 2% อยู่ที่ระดับ 79.41 เหรียญฯ/บาร์เรล และ 74.11 เหรียญฯ/บาร์เรล ตามลำดับ โดยปัจจัยหลักมาจากบริษัทเมอส์ก (Maersk), ซีเอ็มเอ ซีจีเอ็ม (CMA CGM) และฮาแพก-ลอยด์ (Hapag-Lloyd) ซึ่งเป็นบริษัทขนส่งสินค้าทางเรือรายใหญ่ของยุโรป ประกาศว่าจะกลับมาเดินเรือในทะเลแดงอีกครั้ง หลังจากที่สหรัฐฯได้เปิดปฏิบัติการผู้พิทักษ์ความเจริญรุ่งเรือง (Operation Prosperity Guardian) เพื่อปกป้องเส้นทางเดินเรือในทะเลแดงจากการโจมตีของกลุ่มฮูตี จึงทำให้ความกังวลประเด็นดังกล่าวคลี่คลายลงบ้าง

ผลตอบแทนของสินค้าโภคภัณฑ์

	Last	%Chg	%MTD	%YTD
BADI	2094	0.34%	-28.70%	38.22%
Newcastle Coal	132.75	0.38%	-0.08%	-49.37%
Cotton	80.53	0.60%	1.42%	-3.41%
Natural Gas	2.437	0.74%	-11.80%	-50.69%
กากถั่วเหลือง	393.8	-0.53%	-4.93%	-2.26%
ยางแท่ง	149.4	1.01%	4.26%	14.75%
Sugar	20.6	0.34%	-20.89%	15.02%
ยางแผ่น	172.8	-0.46%	1.35%	13.68%
WTI	74.11	-1.93%	-2.44%	-7.66%
ถั่วเหลือง	1320.5	0.11%	-3.06%	-5.66%
Brent	79.41	-2.05%	-4.13%	-7.67%

ที่มา: bloomberg, สายงานวิจัย บล. เอเชีย พลัส

อย่างไรก็ตามต้องติดตามวิกฤตการณ์ในทะเลแดงต่อไปว่าจะจะเป็นไปในทิศทางไหน ขณะที่ตลาดคาดการณ์ว่า ราคาน้ำมันดิบมีโอกาสทรงตัวในระดับนี้ หรือปรับตัวขึ้นได้จาก สงครามที่ยืดเยื้อระหว่างอิสราเอลและกลุ่มฮามาส ที่ล่าสุด กองกำลังทหารอิสราเอลได้ทำการโจมตีต่อนวนกาซาทั้งทางบก ทางทะเล และทางอากาศ จึงทำให้ตลาดคาดว่าสงครามครั้งนี้ อาจยืดเยื้อไปอีกหลายเดือน

สรุป ราคาน้ำมันทรุดตัวลงช่วงสั้น หลังวิกฤตการณ์ในทะเลแดงเจอทางออก อาจกดดัน SET Index ในวันนี้ เนื่องจากมีสัดส่วนหุ้นกลุ่มน้ำมัน-โรงกลั่น ถึง 1 ใน 3 ของสัดส่วนทั้งหมด โดยวันนี้คาด SET Index แกว่งในกรอบ 1405-1415 จุด

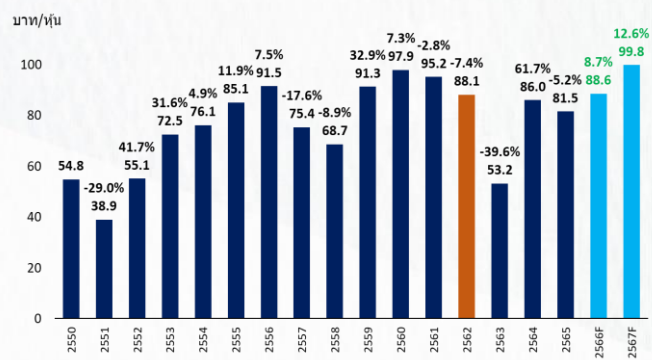
MARKET TALK

กลยุทธ์การลงทุน

ฐานกำไรบริษัทจดทะเบียนปี 2566 SET ZERO มาเท่ากับก่อน COVID และกลับมาเติบโต DOUBLE DIGIT อีกครั้ง

ฝ่ายวิจัยฯ ประเมินกำไรบริษัทจดทะเบียนปี 2566 มี EPS 88.6 บาท/หุ้น ซึ่งกำไรกลับมาใกล้เคียงกับปี 2562 (ช่วงก่อนเกิด COVID-19) ที่ 88.1 บาทต่อหุ้น และปีหน้า คาด EPS อยู่ที่ 99.8 บาท/หุ้น เติบโตต่อเนื่องอีก 12.6% ดังรูปด้านล่าง

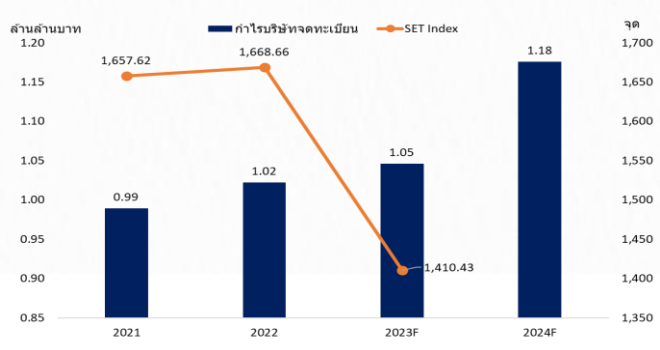
ฐานกำไรบริษัทจดทะเบียนปี 2566 SET ZERO มาเท่ากับก่อน COVID



ที่มา: SET, สายงานวิจัย บอ. เอเชีย พลัส

ขณะที่โดยปกติแล้ว กำไรบริษัทจดทะเบียน 2021 – 2022 ที่เพิ่มขึ้นจาก 0.99 ล้านล้านบาท สู่ระดับ 1.02 ล้านล้านบาท นั้นหมายถึง บริษัทจดทะเบียนแต่ละบริษัทสร้างกำไรได้มากขึ้น หรือ มีบริษัทจดทะเบียนใหม่ๆเข้ามาเป็นตัวเลือกให้นักลงทุน ซึ่งถือเป็นเรื่องที่ดี และ SET Index ก็ตอบสนองในเชิงบวก ขณะที่ปีนี้ กำไรบริษัทจดทะเบียนมีโอกาสปรับเพิ่มขึ้นสู่ระดับ 1.05 ล้านล้านบาท แต่ SET Index กลับปรับตัวลงแรง 15%Ytd อยู่ที่ระดับ 1410.43 จุด ซึ่งถือเป็นเรื่องที่ผิดวิสัยในเชิงพื้นฐาน และ หากพิจารณาในเชิง Valuation ยิ่งทำให้ SET Index ระดับปัจจุบันน่าสนใจยิ่งขึ้นกว่าอดีต โดยในปีหน้า ฝ่ายวิจัยฯ คาดกำไรบริษัทจดทะเบียนอยู่ที่ 1.18 ล้านล้านบาท ยิ่งเป็นจุดเด่นชัดว่า SET Index ไม่ควรอยู่ระดับนี้และควรปรับตัวขึ้นตามกำไรบริษัทจดทะเบียนที่เติบโตขึ้น

กำไรบริษัทจดทะเบียน 2021 – 2024F



ที่มา: SET, สายงานวิจัย บอ. เอเชีย พลัส

MARKET TALK

กลยุทธ์การลงทุน

โดยในปี 2567 แนวโน้มการเติบโตทางเศรษฐกิจที่ดูเด่นมากขึ้น พร้อมกับมีการกระตุ้นเศรษฐกิจแพคเกจใหญ่จากทางภาครัฐเข้ามาสนับสนุน หนุนให้ฝ่ายวิจัยประเมิน ESP67F ที่ 99.8 บาทต่อหุ้น เติบโตถึง 12.6%YOY ซึ่งมีกลุ่มที่ OUTPERFORM ตลาดเด่น คือ PETRO, AGRI, TOURISM, FOOD, TRANS, CONS, COMM เป็นต้น

หุ้นใน SET50 กำไรเติบโตขึ้นเหนือก่อนเกิด COVID-19

Sector	2566F	2567F	%YoY 2567	Return(Ytd)
PETRO	1,633	26,091	1497%	-2%
AGRI	3,217	5,948	85%	-2%
TOURISM	2,006	3,290	64%	-1%
FOOD	42,333	66,402	57%	-1%
PERSON	2,394	3,446	44%	-2%
TRANS	46,390	66,940	44%	-2%
CONS	3,085	4,394	42%	-3%
COMM	59,101	74,535	26%	-2%
ETRON	25,889	30,272	17%	3%
ICT	56,960	67,238	18%	-1%
PKG	8,801	10,101	15%	-3%
INSUR	19,095	21,787	14%	-3%
SET	1,086,936	1,223,702	12%	-1%
FIN	35,107	38,516	10%	-3%
HEALTH	37,493	40,552	8%	-1%
PROP	66,066	70,112	6%	-1%
AUTO	8,447	9,463	12%	-1%
BANK	234,504	248,024	6%	-1%
PF&REIT	21,975	22,752	4%	-1%
MEDIA	3,970	4,006	1%	-3%
ENERG	315,538	311,545	-1%	-1%
CONMAT	47,855	44,856	-6%	-1%
STEEL	(1,019)	(390)	Loss	-2%

ที่มา: SET, สายงานวิจัย บล. เอเชีย พลัส

ดังนั้น กลยุทธ์การลงทุน แนะนำทยอยสะสมหุ้นในกลุ่มที่เติบโตเด่น และให้ความสำคัญกับ ESG ที่มี RATING A-AAA คือ CK, GULF, CRC, BEM, CPALL, MINT, kbank, hmpro, bbl, cpn, intuch, ap, advanc, tisco

หุ้น ESG นำลงทุน ในมุมมองกำไรเติบโตปี 2567

Company	Sector	Recommendation	Last Price (27/12/2023)	FairValue	Upside	EPS Growth 23F	EPS Growth 24F	ESG Rating
CK	CONS	Outperform	20.40	29.00	42.2%	31.4%	49.1%	A
GULF	ENERG	Outperform	44.25	63.00	42.4%	36.9%	29.5%	AA
CRC	COMM	Outperform	40.75	48.00	17.8%	11.5%	23.5%	AAA
BEM	TRANS	Outperform	7.90	11.50	45.6%	42.0%	21.4%	AA
CPALL	COMM	Outperform	55.50	77.00	38.7%	26.3%	18.6%	AAA
MINT	TOURISM	Outperform	29.25	38.00	29.9%	68.5%	13.4%	AA
KBANK	BANK	Outperform	133.00	150.00	12.8%	7.8%	10.1%	AAA
HMPRO	COMM	Outperform	11.60	17.20	48.3%	3.4%	10.1%	AA
BBL	BANK	Outperform	152.00	199.00	30.9%	37.0%	7.7%	AA
CPN	PROP	Outperform	69.25	83.00	19.9%	35.4%	7.4%	AA
INTUCH	ICT	Outperform	71.00	90.00	26.8%	16.2%	5.4%	AA
AP	PROP	Outperform	11.40	16.00	40.4%	3.7%	3.1%	AA
ADVANC	ICT	Outperform	219.00	266.00	21.5%	17.3%	3.0%	AAA
TISCO	BANK	Outperform	99.00	109.00	10.1%	2.9%	2.8%	AAA

ที่มา: SET, สายงานวิจัย บล. เอเชีย พลัส

สรุปฐานกำไรบริษัทจดทะเบียนปี 2566 SET ZERO มาทำก่อน COVID และปีนี้มีความคาดหวังการเติบโตทางเศรษฐกิจที่กระตุ้น หนุนทำกำไรมีโอกาสกลับมาเติบโต DOUBLE DIGIT อีกครั้ง

ส่วน Top pick วันนี้เลือก CRC, PLANB, TISCO



ANTI-CORRUPTION PROGRESS INDICATOR

คำอธิบายผลการประเมินแต่ละระดับ

- ระดับที่ 1 มั่นใจ (COMMITTED)
มีคำมั่นหรือทัศนคติในการดำเนินการดำเนินธุรกิจที่จะไม่มีส่วนเกี่ยวข้องกับการทุจริตและการดูแลให้บริษัทปฏิบัติตามให้เป็นไปตามกฎหมายที่เกี่ยวข้อง
 - ระดับที่ 2 ประกาศเจตนารมณ์ (DECLARED)
มีการประกาศเจตนารมณ์เข้าเป็นแนวร่วมปฏิบัติของภาคเอกชนไทยในการต่อต้านการทุจริต (CAC) หรือโครงการต่อต้านการทุจริตที่กำหนดให้องค์กรต้องมีกระบวนการในตนเองเดียวกัน
 - ระดับที่ 3 มีมาตรการป้องกัน (ESTABLISHED)
มีมาตรการป้องกัน การประเมินความเสี่ยง การสื่อสารและฝึกอบรมแก่พนักงาน รวมทั้งการดูแลให้มีการดำเนินการและการทบทวนความเหมาะสมของมาตรการอย่างสม่ำเสมอ
 - ระดับที่ 4 ได้รับการรับรอง (CERTIFIED)
มีการสอบทานจากคณะกรรมการตรวจสอบหรือผู้สอบบัญชีที่สำนักงาน ก.ล.ต. ให้ความเห็นชอบ และได้รับการรับรองหรือผ่านการตรวจสอบเพื่อความเชื่อมั่นอย่างเป็นทางการจากหน่วยงานภายนอก (เช่น CAC)
 - ระดับที่ 5 ขยายผลผู้ที่เกี่ยวข้อง (EXTENDED)
มีการขยายผลการดำเนินนโยบายต่อต้านการทุจริตสู่ผู้ที่เกี่ยวข้องในห่วงโซ่อุปทาน และการเปิดเผยข้อมูลเกี่ยวกับกรณีทุจริตที่เกิดขึ้น
- เปิดเผยบ้างแต่ไม่มั่นใจนโยบายที่ชัดเจน
- ไม่เปิดเผยหรือไม่มั่นใจนโยบาย

CG SCORE: การจัดอันดับบรรษัทภิบาล

คำอธิบายผลการประเมินแต่ละระดับ

- ระดับคะแนน 5 (90-100) : ดีเลิศ 
 - ระดับคะแนน 4 (80-89) : ดีมาก 
 - ระดับคะแนน 3 (70-79) : ดี 
- NR. : ไม่ปรากฏชื่อในรายงาน CGR

"DISCLAIMER: การเปิดเผย (ก) ผลสำรวจในเรื่องการกำกับดูแลกิจการ (CORPORATE GOVERNANCE REPORT) ที่จัดทำโดยสมาคมส่งเสริมสถาบันกรรมการบริษัทไทย (IOD) และ (ข) ผลการประเมินดัชนีชี้วัดความคืบหน้าการป้องกันการมีส่วนเกี่ยวข้องกับการทุจริตคอร์รัปชัน (ANTI-CORRUPTION PROGRESS INDICATORS) ที่จัดทำโดยสถาบันที่เกี่ยวข้อง ซึ่งมีการเปิดเผยโดยสำนักงานคณะกรรมการกำกับหลักทรัพย์และตลาดหลักทรัพย์นี้ เป็นการสำรวจและประเมินโดยสมาคมหรือสถาบันที่เกี่ยวข้องจากข้อมูลที่ได้รับจากบริษัทจดทะเบียนตามต้นบริษัทจดทะเบียนได้ระบุใน (ก) แบบแสดงข้อมูลตามหลักเกณฑ์ CORPORATE GOVERNANCE REPORT OF THAI LISTED COMPANIES (CGR) ประจำปี และ (ข) แบบแสดงข้อมูลเพื่อการประเมิน ANTI-CORRUPTION ซึ่งได้อ้างอิงข้อมูลมาจากแบบแสดงรายการข้อมูลประจำปี (แบบ 56-1) รายงานประจำปี (แบบ 56-2) หรือในเอกสารและหรือรายงานอื่นที่เกี่ยวข้องของบริษัทจดทะเบียนนั้น แล้วแต่กรณี โดยเป็นการสำรวจและประเมินจากข้อมูลของบริษัทจดทะเบียนที่มีการเปิดเผยต่อสาธารณะ และเป็นข้อมูลที่ผู้ลงทุนทั่วไปสามารถเข้าถึงได้ และเป็นการดำเนินการตามนโยบายของสำนักงานคณะกรรมการกำกับหลักทรัพย์และตลาดหลักทรัพย์

ทั้งนี้ ผลการสำรวจหรือผลการประเมินดังกล่าวเป็นการนำเสนอในมุมมองของ IOD หรือสถาบันที่เกี่ยวข้องซึ่งเป็นบุคคลภายนอก โดยมิได้เป็นการประเมินการปฏิบัติตามของบรรษัทจดทะเบียนในตลาดหลักทรัพย์แห่งประเทศไทย และมีได้ข้อมูลภายในเพื่อการประเมินแต่อย่างใด

เนื่องจากผลสำรวจหรือผลการประเมินดังกล่าวเป็นเพียงผลสำรวจหรือผลการประเมิน ณ วันที่ปรากฏในผลสำรวจหรือผลการประเมินเท่านั้น ดังนั้น ผลสำรวจหรือผลการประเมินจึงอาจเปลี่ยนแปลงได้ภายหลังวันดังกล่าว หรือเมื่อข้อมูลที่เกี่ยวข้องมีการเปลี่ยนแปลง ทั้งนี้ บริษัทหลักทรัพย์ [มี] มิได้ยืนยัน ตรวจสอบ หรือรับรองความถูกต้องครบถ้วนของผลสำรวจหรือผลการประเมินดังกล่าวแต่อย่างใด"

CG SCORE: การจัดอันดับบริษัทมหาชน



AAV	ASP	BKI	COMAN	EE	GRAMMY	JTS	MAJOR	NVD	PRG	SABINA	SENX	STA	THIP	TSTE	WHA
ADVANC	ASW	BOL	COTTO	EGCO	GULF	K	MALEE	NYT	PRM	SAMART	SGF	STEC	THRE	TSSTH	WHAUP
AF	AUCT	BPP	CPALL	EPG	GUNKUL	KBANK	MBK	OR	PSH	SAMTEL	SHR	STGT	THREL	TTA	WICE
AH	AWC	BRR	CPAXT	ETC	HANA	KCE	MC	ORI	PSL	SAT	SICT	STI	TIPCO	TTB	WINNER
AIRA	AYUD	BTS	CPF	ETE	HARN	KEX	MCOT	OSP	PTG	SBNEXT	SIRI	SUN	TISCO	TTCL	XPG
AJ	BAFS	BTW	CPI	FN	HENG	KGI	METCO	OTO	PTT	SC	SIS	SUSCO	TK	TTW	ZEN
AKP	BAM	BWG	CPN	FNS	HMPRO	KKP	MFEC	PAP	PTTEP	SCB	SITHAI	SUTHA	TKN	TU	
AKR	BANPU	CENTEL	CRC	FPI	ICC	KSL	MINT	PCSGH	PTTGC	SCC	SJWD	SVI	TKS	TVDH	
ALLA	BAY	CFRESH	CSS	FPT	ICHI	KTB	MONO	PDG	PYLON	SCCC	SMPC	SYMC	TKT	TVO	
ALT	BBIK	CGH	DDD	FSMART	III	KTC	MOONG	PDJ	Q-CON	SCG	SNC	SYNTEC	TMILL	TWPC	
AMA	BBL	CHEWA	DELTA	FVC	ILINK	LALIN	MSC	PG	QH	SCGP	SONIC	TACC	TMT	UAC	
AMARIN	BCP	CHO	DEMCO	GC	ILM	LANNA	MST	PHOL	QTC	SCM	SORKON	TASCO	TNDT	UBIS	
AMATA	BCPG	CIMBT	DOHOME	GEL	IND	LHFG	MTC	PLANB	RABBIT	SCN	SPALI	TCAP	TNITY	UPOIC	
AMATAV	BDM5	CK	DRT	GFPT	INTUCH	LIT	MVP	PLANET	RATCH	SDC	SPI	TEAMG	TOA	UV	
ANAN	BEM	CKP	DUSIT	GGC	IP	LOXLEY	NCL	PLAT	RBF	SEAFKO	SPRC	TFMAMA	TOP	VCOM	
AOT	BEYOND	CM	EA	GLAND	IRC	LPN	NEP	PORT	RS	SEAOIL	SPVI	THANA	TPBI	VGI	
AP	BGC	CNT	EASTW	GLOBAL	IRPC	LRH	NER	PPS	S	SE-ED	SSC	THANI	TPM	VIH	
APURE	BGRIM	COLOR	ECF	GPI	ITEL	LST	NKI	PR9	S&J	SELIC	SSSC	THCOM	TRC	WACOAL	
ARIP	BIZ	COM7	ECL	GPSC	IVL	MACO	NOBLE	PREB	SAAM	SENA	SST	THG	TSC	WAVE	



2S	ARROW	BJCHI	CPL	ESTAR	IMH	KK	MICRO	OCC	PRIN	SABUY	SKR	STPI	TMC	TSE	WINMED
7UP	AS	BLA	CPW	FE	INET	KOOL	MILL	OGC	PRINC	SAK	SKY	SUC	TMD	TURTLE	WORK
ABM	ASAP	BR	CRANE	FLOYD	INGRS	KTIS	MITSIB	ONEE	PROEN	SALEE	SLP	SVOA	TMI	TVT	WP
ACE	ASEFA	BRI	CRD	FORTH	INSET	KUMWEL	MK	PACO	PROS	SAMCO	SMART	SVT	TNL	TWP	XO
ACG	ASIA	BROOK	CSC	FTE	INSURE	KUN	MODERN	PATO	PROUD	SANKO	SMD	SWC	TNP	UBE	YUASA
ADB	ASIAN	BSM	CSP	GBX	IRCP	KWC	MTI	PB	PSG	SAPPE	SMIT	SYNEX	TNR	UEC	ZIGA
ADD	ASIMAR	BYD	CV	GCAP	IT	KWM	NATION	PICO	PSTC	SAWAD	SMT	TAE	TOG	UKEM	
AEONTS	ASK	CBG	CWT	GENCO	ITD	L&E	NCAP	PIMO	PT	SCAP	SNNP	TAKUNI	TPA	UMI	
AGE	ASN	CEN	DCC	GJS	J	LDC	NGH	PIN	PTC	SCI	SNP	TCC	TPAC	UOBKH	
AHC	ATP30	CHARAN	DHOUSE	GTB	JAS	LEO	NDR	PJW	QLT	SCP	SO	TCMC	TPCS	UP	
AIE	B	CHAYO	DITTO	GYT	JCK	LH	NETBAY	PL	RCL	SE	SPA	TFG	TIPL	UPF	
AIT	BA	CHG	DMT	HEALTH	JCKH	LHK	NEX	PLE	RICHY	SECURE	SPC	TFI	TPIPP	UTP	
ALUCON	BC	CHOTI	DOD	HPT	JMT	M	NNCL	PM	RJH	SFLEX	SPCG	TFM	TPLAS	VIBHA	
AMANAH	BCH	CHOW	DPAIN	HTC	JR	MATCH	NOVA	PMTA	ROJNA	SFT	SR	TGH	TPS	VL	
AMR	BE8	CI	DV8	HUMAN	KBS	MBAX	NPK	PPP	RPC	SGP	SRICHA	TIDLOR	TOR	VPO	
APCO	BEC	CIG	EASON	HYDRO	KCAR	MEGA	NRF	PPPM	RT	SIAM	SSF	TIGER	TRITN	VRANDA	
APCS	BH	CITY	EFORL	ICN	KGEM	META	NTV	PRAPAT	RWI	SINGER	SSP	TIPH	TRT	WGE	
AQUA	BIG	CIVIL	ERW	IFS	KIAT	MFC	NUSA	PRECHA	S11	SKE	STANLY	TITLE	TRU	WIJK	
ARIN	BJC	CMC	ESSO	IIG	KISS	MGT	NWR	PRIME	SA	SKN	STC	TM	TRV	WIN	



A	AU	BTNC	CPT	EVER	GTV	JUBILE	M-CHAI	NEWS	PPM	RSP	STARK	TKC	TYCN	YGG	
A5	B52	CAZ	CSR	F&D	HL	KASET	MCS	NFC	PRAKIT	SIMAT	STECH	TNH	UMS	ZAA	
A1	BEAUTY	CCP	CTW	FMT	HTECH	KCM	MDX	NSL	PTECH	SISB	SUPER	TNFC	UNIO		
AKS	BGT	CGD	D	GIFT	IHL	KWI	MENA	NV	PTL	SK	TC	TOPP	UREKA		
ALL	BLAND	CMAN	DCON	GLOCON	INOX	KYE	MJD	PAF	RAM	SOLAR	TCJ	TPCH	VARO		
ALPHAX	BM	CMO	EKH	GLOXY	JAK	LEE	MORE	PEACE	ROCK	SPACK	TEAM	TPOLY	W		
AMC	BROCK	CMR	EMC	GREEN	JMART	LPH	MUD	PF	RP	SPG	THE	TRUBB	WFX		
APP	BSBM	CPANEL	EP	GSC	JSP	MATI	NC	PK	RPH	SQ	THMUJ	TTI	WPH		

ANTI-CORRUPTION PROGRESS INDICATOR มี 2 กลุ่ม

ได้รับการรับรอง

2S	AWC	BSBM	CPN	FPI	ICC	KCC	MCOT	OGC	PR9	RATCH	SGC	SST	THREL	TSI	WHAUP
7UP	AYUD	BTS	CPW	FPT	ICHI	KCE	META	OR	PREB	RML	SGP	STA	TIDLOR	TSTE	WICE
AAI	B	BWG	CRC	FSMART	IFS	KGEM	MFEC	ORI	PRG	RS	SINGER	STGT	TIPCO	TSSTH	WIJK
ADVANC	BAFS	CEN	CSC	FTE	III	KGI	MFEC	PAP	PRINC	RWI	SIRI	STOWER	TISCO	TTA	XO
AF	BAM	CENTEL	DCC	GBX	ILINK	KKP	MILL	PATO	PRM	S&J	SITHAI	SUSCO	TKS	TTB	YUASA
AH	BANPU	CFRESH	DELTA	GC	ILM	KSL	MINT	PB	PROS	SAAM	SKR	SVI	TKT	TTCL	ZEN
A1	BAY	CGH	DEMCO	GCAP	INET	KTB	MONO	PCSGH	PSH	SABINA	SMIT	SYMC	TMD	TU	ZIGA
AIE	BBL	CHEWA	DIMET	GEL	INOX	KTC	MOONG	PDG	PSL	SAK	SMK	SYNTEC	TMILL	TVDH	
AIRA	BCH	CHOTI	DRT	GFPT	INSURE	L&E	MSC	PDJ	PSTC	SAPPE	SMPC	TAE	TMT	TVO	
AJ	BCP	CHOW	DUSIT	GGC	INTUCH	LANNA	MST	PG	PT	SAT	SNC	TAKUNI	TNITY	TWPC	
AKP	BCPG	CIG	EA	GJS	IRPC	LHFG	MTC	PHOL	PTECH	SC	SNP	TASCO	TNL	UBE	
AMA	BE8	CIMBT	EASTW	GPI	ITEL	LHK	MTI	PIMO	PTG	SCC	SORKON	TCAP	TNP	UBIS	
AMANAH	BEC	CM	ECF	GPSC	IVL	LPN	NATION	PK	PTT	SCCC	SPACK	TCMC	TNR	UEC	
AMATA	BEYOND	CMC	EGCO	GSTEEL	JAS	LRH	NCAP	PL	PTTEP	SCG	SPALI	TFG	TOG	UKEM	
AMATAV	BGC	COM7	EP	GULF	JKN	M	NEP	PLANB	PTTGC	SCGP	SPC	TFI	TOP	UOBKH	
AP	BGRIM	COTTO	EPG	GUNKUL	JR	MAJOR	NKI	PLANET	PYLON	SCM	SPI	TFMAMA	TOPP	UV	
APCS	BKI	CPALL	ERW	HANA	JTS	MALEE	NOBLE	PLAT	Q-CON	SCN	SPRC	TGH	TPA	VCOM	
AS	BLA	CPAXT	ESTAR	HARN	KASET	MATCH	NOK	PM	QH	SEAOIL	SRICHA	THANI	TPCS	VGI	
ASIAN	BPP	CPF	ETC	HENG	KBANK	MBAX	NRF	PPP	QLT	SE-ED	SSF	THCOM	TRT	VIH	
ASK	BROOK	CPI	ETE	HMPRO	KBS	MBK	NWR	PPPM	QTC	SELIC	SSP	THIP	TRU	WACOAL	
ASP	BRR	CPL	FNS	HTC	KCAR	MC	OCC	PPS	RABBIT	SENA	SSSC	THRE	TSC	WHA	

ประกาศเจตนา

ACE	BRI	CBG	DMT	GLOBAL	J	LH	MODERN	POLY	PRTR	SANKO	SKE	SVT	TIPH	TRUE	WIN
ADB	BTG	CI	DOHOME	GREEN	JMART	MEGA	NER	POS	RBF	SENX	SM	TBN	TKN	VARO	WPH
ASW	BYD	CV	EKH	ICN	JMT	MENA	OSP	PRIME	RT	SFLEX	SUPER	TEGH	TPLAS	VIBHA	XPG
BBGI	CAZ	DEXON	EVER	ITC	LEO	MITSIB	OTO	PROEN	SA	SIS	SVOA	TGE	TQM	W	