

MARKET TALK

กลยุทธ์การลงทุน



ถ้าเงินบาทแข็งแรง ... SET Index ก็แข็งแรง

ทิศทางของเงินบาทที่ยังแข็งค่า ตามเหตุผลที่เราได้กล่าวไปใน Market Talk วนนี้ น่าจะเป็นแรงส่งให้ Fund Flow ยังคงไหลเข้าตลาดหุ้นไทยได้ต่อ หลังจากที่วนนี้ นักลงทุนต่างชาติซื้อสุทธิกว่า 1.25 พันล้านบาท ส่วนปัจจัยแวดล้อมทางพื้นฐาน วนนี้ที่โดดเด่นเป็นเรื่องของมติ ครม. ที่มีหลายมาตรการที่เข้ามากระตุ้นภาคการท่องเที่ยว เฉพาะอย่างยิ่งการยกเว้น ภาษีค่าวีซ่า ระหว่างไทย-จีน ซึ่งน่าจะเป็นผลดีในระยะยาว ขณะที่ในสภาผู้แทนราษฎรวันนี้ จะเริ่มพิจารณา พ.ร.บ. งบประมาณฯ ปี 2567 โดยในวันที่ 3 – 5 ม.ค. จะมีการอภิปรายก่อนลงมติเห็นชอบในวาระที่ 1 (รับหลักการ) คาดว่าจะเสร็จกระบวนการทั้งหมดและมีผลบังคับใช้ในช่วงปลายเดือน เม.ย. หรือ ต้น พ.ค. 2567 หลังจากนั้นก็น่าจะเห็นการใช้เบ็ดเงินงบประมาณในการขับเคลื่อนเศรษฐกิจที่เป็นรูปธรรมมากขึ้น

คาดว่า SET Index ยังมี Momentum ในการเหวี่ยงขึ้นได้อยู่ เพียงแต่ในช่วงเวลาสั้นๆ อาจมีแรงขายทำกำไรออกมาบ้าง วนนี้คาด SET Index อยู่กรอบ 1425 – 1440 จุด สำหรับ หุ้น Top Pick วนนี้ เลือก BEM, MAJOR และ PLANB

🕒 3 มกราคม 2567

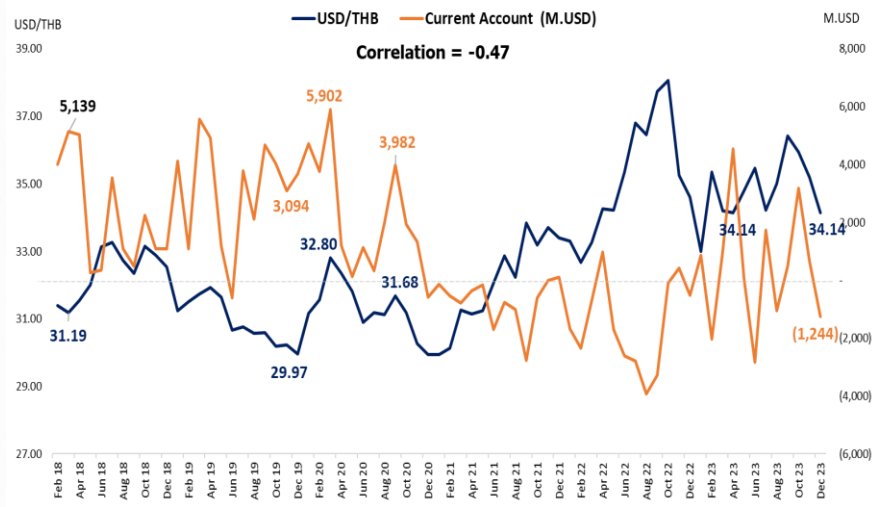
SUPPORT & RESISTANCE

แนวรับ	1,425, 1,420 จุด
แนวต้าน	1,440, 1,445 จุด

TOP PICKS

BEM	FV@B 11.00
MAJOR	FV@B 20.00
PLANB	FV@B 10.60

ความสัมพันธ์กันค่าเงินบาทและดัชนี SET



ที่มา: Bloomberg, สายงานวิจัย บล. เอเชีย พลัส

RESEARCH DIVISION

- บริษัทหลักทรัพย์ เอเชีย พลัส
- เกิดศักดิ์ ทวีธีระธรรม
นักวิเคราะห์ปัจจัยพื้นฐานด้านตลาดทุน และทางเทคนิค
เลขทะเบียนนักวิเคราะห์: 004132
- กราด เตียรณปราโมทย์
นักวิเคราะห์ปัจจัยพื้นฐานด้านหลักทรัพย์
เลขทะเบียนนักวิเคราะห์: 075365
- ภวิต ภัทรภาพค์
นักวิเคราะห์ปัจจัยพื้นฐานด้านหลักทรัพย์
เลขทะเบียนนักวิเคราะห์: 117985
- สิริลักษณ์ พันธวงศ์
ผู้ช่วยนักวิเคราะห์

ข้อมูลในเอกสารฉบับนี้ รวบรวมมาจากแหล่งข้อมูลที่เชื่อถือได้ อย่างไรก็ดี บริษัทหลักทรัพย์ เอเชีย พลัส จำกัด ไม่สามารถที่จะยืนยันหรือรับรองความถูกต้องของข้อมูลเหล่านี้ได้ ไม่ว่าประการใดๆ นักวิเคราะห์ในเอกสารนี้ จัดทำขึ้นโดยอ้างอิงหลักเกณฑ์ทางวิชาการเกี่ยวกับหลักการวิเคราะห์ และมิได้เป็นการชี้นำ หรือเสนอแนะให้ซื้อหรือขายหลักทรัพย์ใดๆ การตัดสินใจซื้อหรือขายหลักทรัพย์ใดๆ ของผู้อ่าน ไม่ว่าจะเกิดจากการอ่านบทความในเอกสารนี้หรือไม่ก็ตาม ล้วนเป็นผลจากการใช้วิจารณญาณของผู้อ่าน โดยไม่มีส่วนเกี่ยวข้องกับหรือพินิจพิเคราะห์ใดๆ กับ บริษัทหลักทรัพย์ เอเชีย พลัส จำกัด ไม่ว่าจะกรณีใด

MARKET TALK

กลยุทธ์การลงทุน

นโยบายกระตุ้นเศรษฐกิจไทยมีมากขึ้น คาดเงินทุนบาทแข็งค่า

ความคืบหน้าของ พ.ร.บ. งบประมาณรายจ่ายประจำปีงบประมาณ พ.ศ. 2567 วงเงิน 3.48 ล้านล้านบาท ในวันที่จะเป็นวันแรกของเสนอสภาผู้แทนราษฎรพิจารณาวาระที่ 1 (เริ่ม 3 – 5 ม.ค. 67) โดยกรอบเวลาการอนุมัติงบประมาณในระยะถัดไปตามความเห็นชอบรายละเอียดของรัฐบาล สรุปได้ดังนี้

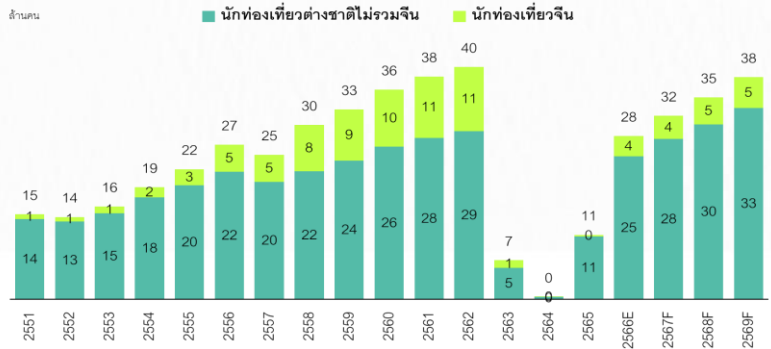
- ม.ค. – มี.ค.67 คณะกรรมาธิการฯ พิจารณาร่าง พ.ร.บ. งบประมาณ 2567
- 3-4 เม.ย.67 สภาผู้แทนราษฎร พิจารณาร่าง พ.ร.บ. งบประมาณ 2567 วาระที่ 2-3
- 9-10 เม.ย.67 วุฒิสภา พิจารณาร่าง พ.ร.บ. งบประมาณ 2567
- 17 เม.ย.67 สำนักงบประมาณเลขาธิการคณะรัฐมนตรี นำร่าง พ.ร.บ. งบประมาณ 2567 ขึ้นทูลเกล้าฯ ถวายเพื่อประกาศใช้

ขณะที่มติในที่ประชุม ครม. ล่าสุดวานนี้ ส่วนใหญ่จะเน้นนโยบายส่งเสริมภาคการท่องเที่ยว รวมถึงมาตรการกระตุ้นเศรษฐกิจภายในประเทศ อาทิ

1. ยดเว้นภาษีสุราพื้นบ้าน พร้อมทั้งปรับลดภาษีสรรพสามิตธุรกิจสถานบริการ-สถานบันเทิง เพื่อผลักดันให้ไทยเป็นศูนย์กลางการท่องเที่ยวและการใช้จ่าย
2. การยกเลิกวีซ่า ให้กับนักท่องเที่ยว ไทย-จีน ทาวร (2 ทาง จีน – ไทย) ตั้งแต่ 1 มี.ค. 67 หลังมาตรการที่มีอยู่จะหมดอายุสิ้น ก.พ. นี้

เมื่อพิจารณาจำนวนนักท่องเที่ยวต่างชาติมาไทยปี 2566 กกท. เผยเบื้องต้นอยู่ที่ 28 ล้านคน (+153% YoY) ใกล้เคียงฝ่ายวิจัยคาด ซึ่งยังเป็นระดับที่ต่ำกว่าช่วงก่อนโควิด-19 ที่ 40 ล้านคน ทั้งนี้มาตรการส่งเสริมภาคท่องเที่ยวดังกล่าวข้างต้น เชื่อว่าจะเป็แรงหนุนสำคัญให้ต่างชาติเดินทางเข้ามาในบ้านเรามากขึ้นในระยะถัดไป เฉพาะอย่างยิ่งชาวจีน อย่างไรก็ตามยังต้องพิจารณาถึงการฟื้นตัวของเศรษฐกิจจีนด้วยเช่นกัน

แนวโน้มนักท่องเที่ยวต่างชาติมาไทยรายปี



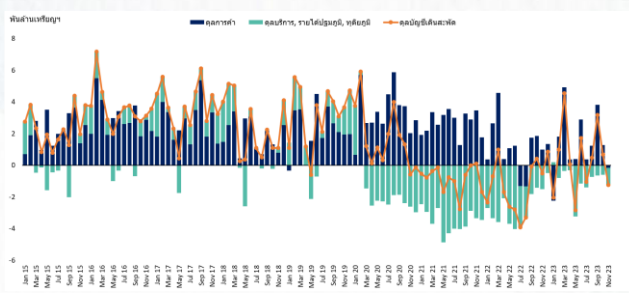
ที่มา: กกท, สายงานวิจัย บล. เอเชีย พลัส

MARKET TALK

กลยุทธ์การลงทุน

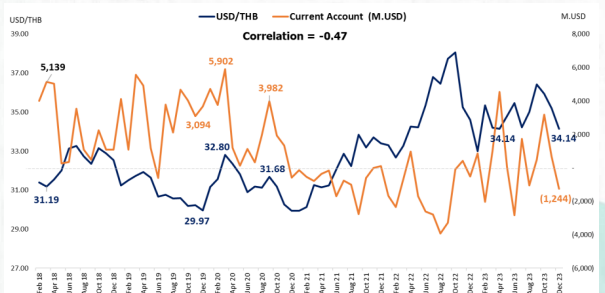
จากข้อมูลในอดีต ในช่วงที่ก่อนโควิด-19 ระหว่างปี 2015-2019 ดุลบัญชีเดินสะพัดมีค่าเฉลี่ยเกินดุลราว 3.68 พันล้านเหรียญฯ โดยมีแรงส่งมากจากทั้งดุลการค้าและดุลบริการที่เกินดุลเป็นส่วนใหญ่ ขณะที่เงินบาทเฉลี่ยอยู่ที่ 31 บาท/USD ในส่วนระยะถัดไปหากนักท่องเที่ยวต่างชาติมาไทยมีแนวโน้มสูงขึ้น เชื่อว่าจะเป็นแรงหนุนให้ดุลบริการและดุลบัญชีเดินสะพัดพลิกกลับมาเกินดุลต่อเนื่องได้อีกครั้ง ซึ่งน่าจะเป็นแรงส่งสำคัญให้เงินบาทแข็งค่ามากขึ้น คาดต่อ Fund Flow ไหลเข้าไทย

ดุลบัญชีเดินสะพัดก่อนโควิดส่วนใหญ่เกินดุล



ที่มา: Bloomberg, สายงานวิจัย บล. เอเซีย พลัส

ดุลบัญชีเดินสะพัดเกินดุลมักหนุนเงินบาทแข็งค่า



ที่มา: Bloomberg, สายงานวิจัย บล. เอเซีย พลัส

สรุป นโยบายส่งเสริมภาคการท่องเที่ยวของภาครัฐล่าสุด ถือเป็นแรงขับเคลื่อนสำคัญที่ช่วงชิงดุลให้ต่างชาติเข้ามาในไทย เฉพาะอย่างยิ่งชาวจีน ซึ่งเชื่อว่าจะเป็นปัจจัยหนุนสำคัญให้ดุลบริการและดุลบัญชีเดินสะพัดพลิกกลับมาเกินดุลต่อเนื่องได้อีกครั้ง ดึงดูดเงินบาทให้แข็งค่ามากขึ้น นอกจากนี้ยังมีอุตสาหกรรมที่ได้รับประโยชน์จากมาตรการข้างต้น อาทิ กลุ่มท่องเที่ยว กลุ่มอสังหาริมทรัพย์ โดยรายละเอียดเชิงพื้นฐานจะอยู่ในหัวข้อถัดไป

เปิดตลาดวันแรก หุ่นไทยแข็งแกร่ง สวนทางตลาดหุ้นสหรัฐฯ

วานนี้ตลาดหุ้นเปิดทำการวันแรกของปี 2567 ด้วยภาพรวมที่ไม่ดีนัก โดยตลาดหุ้นสหรัฐฯ ปรับตัวลงราว -0.7% ถึง -1.6% ตลาดหุ้นโซนยุโรปปรับตัวลงราว -0.1% ถึง -0.2%

ผลตอบแทนของสินทรัพย์ต่างๆ

	Last	%Chg	%MTD	%YTD
America				
NASDAQ	14,765.94	-1.63%	-1.63%	-1.63%
S&P	4,742.83	-1.57%	-1.57%	-1.57%
Russel	2,012.80	-1.70%	-1.70%	-1.70%
DJIA	37,715.04	0.07%	0.07%	0.07%
Europe				
FTSE 100	7,721.52	-0.15%	-0.15%	-0.15%
DAX	16,769.36	0.11%	0.11%	0.11%
Euro Stoxx 50	4,512.81	-0.20%	-0.20%	-0.20%
CAC 40	7,530.86	-0.16%	-0.16%	-0.16%
ASIA				
Philippines	6,554.04	1.61%	1.61%	1.61%
Indonesia	7,323.59	0.70%	0.70%	0.70%
Australia	7,553.70	-0.97%	-0.49%	-0.49%
Japan	33,464.17	-0.22%	0.00%	0.00%
Malaysia	1,453.10	-0.11%	-0.11%	-0.11%
Korea	2,669.81	0.55%	0.55%	0.55%
China	2,962.28	-0.43%	-0.43%	-0.43%
Hong Kong	16,788.55	-1.52%	-1.52%	-1.52%
Thailand	1,433.38	1.24%	1.24%	1.24%
BOND (US)				
2 Year	4.32	1.65%	1.65%	1.65%
5 Year	3.91	1.72%	1.72%	1.72%
10 Year	3.93	1.30%	1.30%	1.30%
BOND (TH)				
1 Year TH	2.38	0.37%	0.37%	0.37%
10 Year TH	2.73	1.29%	1.29%	1.29%

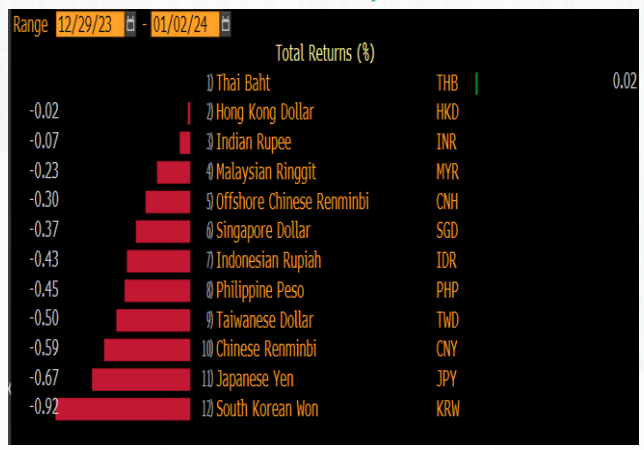
ที่มา: Bloomberg, สายงานวิจัย บล. เอเซีย พลัส

MARKET TALK

กลยุทธ์การลงทุน

นักลงทุนกังวลการประชุม Fed Minutes คืบนี้ 2.00 น.(เวลาตามประเทศไทย) เพราะ Fed คาดว่าจะปรับลดดอกเบี้ย 3 ครั้งในปี นี้ แต่ตลาดคาดปรับลด 5 – 6 ครั้ง กดดันให้ Bond Yield 10Y สหรัฐฯ ระหว่างวันเพิ่มขึ้นแตะระดับ 4% และ Dollar แข็งค่า 0.9% อยู่ระดับ 102.2 จุด ซึ่งหากพิจารณาในมุมมองค่าเงินในเอเชีย จะเห็นได้ว่าอ่อนค่าลงเกือบทุกประเทศ ยกเว้นแค่ไทยที่ยังแข็งค่าต่อเนื่อง หลังมีปัจจัยหนุนเฉพาะตัว คือ ประเด็นยกเลิกวีซ่าไทย – จีน

ค่าเงินบาทแข็งค่าสุดในเอเชีย

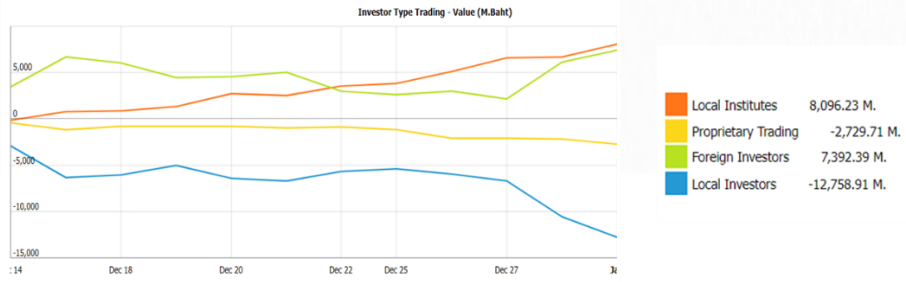


ที่มา: Bloomberg, สายงานวิจัย บล. เอเชีย พลัส

หรืออีกทางหนึ่ง จะเห็นเบ็ดเงินโยกย้ายจากหุ้นกลุ่มเติบโต มาสู่หุ้นกลุ่มคุณค่ามากขึ้น สิงเกตได้จากวานนี้ MSCI Growth index ปรับตัวลง -1.6% ส่วนทาง MSCI value index ที่ปรับตัวขึ้น +0.2% ซึ่งนั่นยิ่งทำให้ตลาดหุ้นไทยดูน่าสนใจ เนื่องจากส่วนใหญ่นักลงทุนไทยอยู่ในกลุ่มคุณค่าอยู่แล้ว

ดังนั้น เบ็ดเงินบางส่วนมีการไหลกลับมาในหุ้นคุณค่า พร้อมกับค่าเงินบาทที่ยังอยู่ในทิศทางแข็งค่าสู่ระดับ 33.5-34 บาท/เหรียญฯ หนุน Fund Flow มีโอกาสไหลเข้าหุ้นไทยต่อ หลังจากต่างชาติและสถาบันฯ ที่ยังซื้อสุทธิหุ้นไทยในวานนี้ 1.26 พันล้านบาท และ 1.42 พันล้านบาทตามลำดับ หนุนให้มียอดซื้อสะสม ในช่วง 14 ธ.ค. 23 – 2 ม.ค. 24 ของสถาบันฯ เพิ่มขึ้นเป็น 8.1 พันล้านบาท และ ต่างชาติเพิ่มขึ้นเป็น 7.4 พันล้านบาท หนุนให้ SET Index ปรับตัวเพิ่มขึ้นมา 5.5% ในช่วงเวลาดังกล่าว

ยอดซื้อขายสะสมหุ้นไทย (14 ธ.ค. 23 – 1 ม.ค. 24)



ที่มา: SET, สายงานวิจัย บล. เอเชีย พลัส

MARKET TALK

กลยุทธ์การลงทุน

ส่วนกลยุทธ์การลงทุนเน้นหุ้นได้ประโยชน์จากเชิงค่า อาทิ กลุ่มที่มีต้นทุน หรือหนี้สกุลต่างประเทศ GULF BGRIM MINT กลุ่มเน้นการนำเข้า TFG TVO และกลุ่มเป้าหมาย Flow ไทยเข้า KBANK, TISCO, IVL, SCC, CPN, CPALL, ADVANC เป็นต้น

แนะนำถึงกำไรหุ้นได้ประโยชน์จากเชิงค่า

(+)		ได้ประโยชน์
เงินบาท แข็งค่า	•	กลุ่มที่มีต้นทุน หรือหนี้สกุลเงินต่างประเทศ
	•	GULF, BGRIM, MINT PTT, PTTEP, PTTGC, AAV
	•	กลุ่มที่เน้นการนำเข้า
	•	TFG, TVO
	•	กลุ่มที่ได้ประโยชน์หาก Fund Flow ไทยเข้า
	•	KBANK, SCB, BBL, TISCO, PTT, PTTEP, PTTGC, OR, IVL, SCC, CPN, CPALL, CRC, ADVANC

ที่มา: SET, สายงานวิจัย บล. เอเชีย พลัส

สรุป เปิดตลาดหุ้นวันแรกของปี 2567 ตลาดหุ้นสหรัฐฯดูไม่สดใส แต่แรงกดดันไม่น่าจะส่งมาถึงตลาดหุ้นไทยมากนัก เนื่องจากค่าเงินบาทที่แข็งค่าต่อเนื่อง และสัดส่วนหุ้นไทยที่มีน้ำหนักหุ้นกลุ่ม Tech น้อยหากเทียบกับตลาดหุ้นอื่นๆ โดยวันนี้คาดกรอบการเคลื่อนไหว SET Index ที่ระดับ 1425-1440 จุด

กลุ่มพัฒนาที่อยู่อาศัยได้ประโยชน์ทางอ้อมจากเปิด Free Visa ไทย-จีน

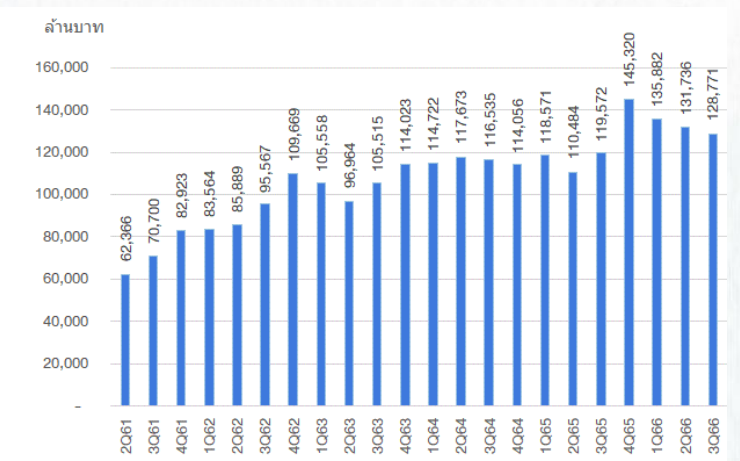
จากประเด็นที่จะมีการยกเลิกวีซ่าให้กับนักท่องเที่ยวไทย-จีนอย่างถาวรตั้งแต่ 1 มี.ค. 2567 นอกจากเป็นการกระตุ้นโดยตรงต่อภาคท่องเที่ยวแล้ว ยังส่งผลบวกทางอ้อมต่อธุรกิจพัฒนาที่อยู่อาศัยของไทย เนื่องจากการเดินทางระหว่างไทย-จีน ที่คล่องตัวมากขึ้น ย่อมเพิ่มโอกาสต่อธุรกรรมการซื้อขายที่อยู่อาศัยในไทย โดยเฉพาะกลุ่มคอนโดฯ เนื่องจากจีนถือเป็นลูกค้าหลักอันดับ 1 มีมูลค่าโอนกรรมสิทธิ์คิดเป็นสัดส่วนมากที่สุด 47.3% ของมูลค่าโอนกรรมสิทธิ์ของคนต่างชาติงวด 9M66 ทำให้สถานะ Backlog คอนโดฯ สิ้น 3Q66 ที่มีราว 1.55 แสนล้านบาท (รวมคอนโดฯ JV 7.4 หมื่นล้านบาท) ที่เป็นส่วนของลูกค้าต่างชาติ สามารถโอนได้คล่องตัวขึ้น รวมถึงการระบายสต็อกคอนโดฯ พร้อมโอนฯ ที่มีอยู่ราว 1.29 แสนล้านบาท ทำได้มากขึ้น โดยกลุ่มผู้ประกอบการที่เน้นพอร์ตคอนโดฯ และได้รับประโยชน์จากดีมานด์ลูกค้าต่างชาติ ได้แก่ NOBLE (9M66 มีลูกค้าต่างชาติสัดส่วน 26% ของยอดขาย และราว

MARKET TALK

กลยุทธ์การลงทุน

20% ของยอดโอนฯ รวม) ตามด้วย ANAN (สิ้น 3Q66 มีสต็อกคอนโดฯ พร้อมโอนฯ มากสุดด้วยมูลค่า 2.1 หมื่นล้านบาท) รวมถึง SPALI, AP และ ORI ที่มีสต็อกคอนโดฯ พร้อมโอนฯ ราว 1.4 หมื่นล้านบาท, 1.33 หมื่นล้านบาท และ 1.18 หมื่นล้านบาท ตามลำดับ

มูลค่าคอนโดฯ ที่สร้างเสร็จพร้อมโอนฯ สิ้น 3Q66 (รวม 15 บริษัท)



ที่มา: สายงานวิจัย บล. เอเชีย พลัส

ANTI-CORRUPTION PROGRESS INDICATOR

คำอธิบายผลการประเมินแต่ละระดับ

ระดับที่ 1 มีนโยบาย (COMMITTED)

มีคำมั่นหรือทัศนคติในการดำเนินการดำเนินธุรกิจที่จะไม่มีส่วนเกี่ยวข้องกับการทุจริตและการดูแลให้บริษัทปฏิบัติตามให้เป็นไปตามกฎหมายที่เกี่ยวข้อง

ระดับที่ 2 ประกาศเจตนารมณ์ (DECLARED)

มีการประกาศเจตนารมณ์เข้าเป็นแนวร่วมปฏิบัติของภาคเอกชนไทยในการต่อต้านการทุจริต (CAC) หรือโครงการต่อต้านการทุจริตที่กำหนดให้องค์กรต้องมีกระบวนการในทำนองเดียวกัน

ระดับที่ 3 มีมาตรการป้องกัน (ESTABLISHED)

มีมาตรการป้องกัน การประเมินความเสี่ยง การสื่อสารและฝึกอบรมแก่พนักงาน รวมทั้งการดูแลให้มีการดำเนินการและการทบทวนความเหมาะสมของมาตรการอย่างสม่ำเสมอ

ระดับที่ 4 ได้รับการรับรอง (CERTIFIED)

มีการสอบทานจากคณะกรรมการตรวจสอบหรือผู้สอบบัญชีที่สำนักงาน ก.ล.ต. ให้ความเห็นชอบ และได้รับการรับรองหรือผ่านการตรวจสอบเพื่อให้ความเชื่อมั่นอย่างเป็นทางการจากหน่วยงานภายนอก (เช่น CAC)

ระดับที่ 5 ขยายผลผู้ที่เกี่ยวข้อง (EXTENDED)

มีการขยายผลการดำเนินนโยบายต่อต้านการทุจริตสู่ผู้ที่เกี่ยวข้องในห่วงโซ่อุปทาน และการเปิดเผยข้อมูลเกี่ยวกับกรณีการทุจริตที่เกิดขึ้น

เปิดเผยบ้างแต่ไม่มีนโยบายที่ชัดเจน

ไม่เปิดเผยหรือไม่มีนโยบาย

CG SCORE: การจัดอันดับบรรษัทภิบาล

คำอธิบายผลการประเมินแต่ละระดับ

ระดับคะแนน 5 (90-100) : ดีเลิศ 

ระดับคะแนน 4 (80-89) : ดีมาก 

ระดับคะแนน 3 (70-79) : ดี 

NR. : ไม่ปรากฏชื่อในรายงาน CGR

"DISCLAIMER: การเปิดเผย (ก) ผลสำรวจในเรื่องการกำกับดูแลกิจการ (CORPORATE GOVERNANCE REPORT) ที่จัดทำโดยสมาคมส่งเสริมสถาบันกรรมการบริษัทไทย (IOD) และ (ข) ผลการประเมินดัชนีชี้วัดความคืบหน้าการป้องกันการมีส่วนเกี่ยวข้องกับการทุจริตคอร์รัปชัน (ANTI-CORRUPTION PROGRESS INDICATORS) ที่จัดทำโดยสถาบันที่เกี่ยวข้อง ซึ่งมีการเปิดเผยโดยสำนักงานคณะกรรมการกำกับหลักทรัพย์และตลาดหลักทรัพย์นี้ เป็นการสำรวจและประเมินโดยสมาคมหรือสถาบันที่เกี่ยวข้องจากข้อมูลที่ได้รับจากบริษัทจดทะเบียนตามต้นบริษัทจดทะเบียนได้ระบุใน (ก) แบบแสดงข้อมูลตามหลักเกณฑ์ CORPORATE GOVERNANCE REPORT OF THAI LISTED COMPANIES (CGR) ประจำปี และ (ข) แบบแสดงข้อมูลเพื่อการประเมิน ANTI-CORRUPTION ซึ่งได้อ้างอิงข้อมูลมาจากแบบแสดงรายการข้อมูลประจำปี (แบบ 56-1) รายงานประจำปี (แบบ 56-2) หรือในเอกสารและหรือรายงานอื่นที่เกี่ยวข้องของบริษัทจดทะเบียนนั้น แล้วแต่กรณี โดยเป็นการสำรวจและประเมินจากข้อมูลของบริษัทจดทะเบียนที่มีการเปิดเผยต่อสาธารณะ และเป็นข้อมูลที่ผู้ลงทุนทั่วไปสามารถเข้าถึงได้ และเป็นการดำเนินการตามนโยบายของสำนักงานคณะกรรมการกำกับหลักทรัพย์และตลาดหลักทรัพย์

ทั้งนี้ ผลการสำรวจหรือผลการประเมินดังกล่าวเป็นการนำเสนอในมุมมองของ IOD หรือสถาบันที่เกี่ยวข้องซึ่งเป็นบุคคลภายนอก โดยมิได้เป็นการประเมินการปฏิบัติตามของบรรษัทจดทะเบียนในตลาดหลักทรัพย์แห่งประเทศไทย และมีได้ข้อมูลภายในเพื่อการประเมินแต่อย่างใด

เนื่องจากผลสำรวจหรือผลการประเมินดังกล่าวเป็นเพียงผลสำรวจหรือผลการประเมิน ณ วันที่ปรากฏในผลสำรวจหรือผลการประเมินเท่านั้น ดังนั้น ผลสำรวจหรือผลการประเมินจึงอาจเปลี่ยนแปลงได้ภายหลังวันดังกล่าว หรือเมื่อข้อมูลที่เกี่ยวข้องมีการเปลี่ยนแปลง ทั้งนี้ บริษัทหลักทรัพย์ [มี] มิได้ยืนยัน ตรวจสอบ หรือรับรองความถูกต้องครบถ้วนของผลสำรวจหรือผลการประเมินดังกล่าวแต่อย่างใด"

CG SCORE: การจัดอันดับบริษัทมหาชน



AAV	ASP	BKI	COMAN	EE	GRAMMY	JTS	MAJOR	NVD	PRG	SABINA	SENX	STA	THIP	TSTE	WHA
ADVANC	ASW	BOL	COTTO	EGCO	GULF	K	MALEE	NYT	PRM	SAMART	SGF	STEC	THRE	TSSTH	WHAUP
AF	AUCT	BPP	CPALL	EPG	GUNKUL	KBANK	MBK	OR	PSH	SAMTEL	SHR	STGT	THREL	TTA	WICE
AH	AWC	BRR	CPAXT	ETC	HANA	KCE	MC	ORI	PSL	SAT	SICT	STI	TIPCO	TTB	WINNER
AIRA	AYUD	BTS	CPF	ETE	HARN	KEX	MCOT	OSP	PTG	SBNEXT	SIRI	SUN	TISCO	TTCL	XPG
AJ	BAFS	BTW	CPI	FN	HENG	KGI	METCO	OTO	PTT	SC	SIS	SUSCO	TK	TTW	ZEN
AKP	BAM	BWG	CPN	FNS	HMPRO	KKP	MFEC	PAP	PTTEP	SCB	SITHAI	SUTHA	TKN	TU	
AKR	BANPU	CENTEL	CRS	FPI	ICC	KSL	MINT	PCSGH	PTTGC	SCC	SJWD	SVI	TKS	TVDH	
ALLA	BAY	CFRESH	CSS	FPT	ICHI	KTB	MONO	PDG	PYLON	SCCC	SMPC	SYMC	TKT	TVO	
ALT	BBIK	CGH	DDD	FSMART	III	KTC	MOONG	PDJ	Q-CON	SCG	SNC	SYNTEC	TMILL	TWPC	
AMA	BBL	CHEWA	DELTA	FVC	ILINK	LALIN	MSC	PG	QH	SCGP	SONIC	TACC	TMT	UAC	
AMARIN	BCP	CHO	DEMCO	GC	ILM	LANNA	MST	PHOL	QTC	SCM	SORKON	TASCO	TNDT	UBIS	
AMATA	BCPG	CIMBT	DOHOME	GEL	IND	LHFG	MTC	PLANB	RABBIT	SCN	SPALI	TCAP	TNITY	UPOIC	
AMATAV	BDM5	CK	DRT	GFPT	INTUCH	LIT	MVP	PLANET	RATCH	SDC	SPI	TEAMG	TOA	UV	
ANAN	BEM	CKP	DUSIT	GGC	IP	LOXLEY	NCL	PLAT	RBF	SEAFKO	SPRC	TFMAMA	TOP	VCOM	
AOT	BEYOND	CM	EA	GLAND	IRC	LPN	NEP	PORT	RS	SEAOIL	SPVI	THANA	TPBI	VGI	
AP	BGC	CNT	EASTW	GLOBAL	IRPC	LRH	NER	PPS	S	SE-ED	SSC	THANI	TPM	VIH	
APURE	BGRIM	COLOR	ECF	GPI	ITEL	LST	NKI	PR9	S&J	SELIC	SSSC	THCOM	TRC	WACOAL	
ARIP	BIZ	COM7	ECL	GPSC	IVL	MACO	NOBLE	PREB	SAAM	SENA	SST	THG	TSC	WAVE	



2S	ARROW	BJCHI	CPL	ESTAR	IMH	KK	MICRO	OCC	PRIN	SABUY	SKR	STPI	TMC	TSE	WINMED
7UP	AS	BLA	CPW	FE	INET	KOOL	MILL	OGC	PRINC	SAK	SKY	SUC	TMD	TURTLE	WORK
ABM	ASAP	BR	CRANE	FLOYD	INGRS	KTIS	MITSIB	ONEE	PROEN	SALEE	SLP	SVOA	TMI	TVT	WP
ACE	ASEFA	BRI	CRD	FORTH	INSET	KUMWEL	MK	PACO	PROS	SAMCO	SMART	SVT	TNL	TWP	XO
ACG	ASIA	BROOK	CSC	FTE	INSURE	KUN	MODERN	PATO	PROUD	SANKO	SMD	SWC	TNP	UBE	YUASA
ADB	ASIAN	BSM	CSP	GBX	IRCP	KWC	MTI	PB	PSG	SAPPE	SMIT	SYNEX	TNR	UEC	ZIGA
ADD	ASIMAR	BYD	CV	GCAP	IT	KWM	NATION	PICO	PSTC	SAWAD	SMT	TAE	TOG	UKEM	
AEONTS	ASK	CBG	CWT	GENCO	ITD	L&E	NCAP	PIMO	PT	SCAP	SNNP	TAKUNI	TPA	UMI	
AGE	ASN	CEN	DCC	GJS	J	LDC	NGH	PIN	PTC	SCI	SNP	TCC	TPAC	UOBKH	
AHC	ATP30	CHARAN	DHOUSE	GTB	JAS	LEO	NDR	PJW	QLT	SCP	SO	TCMC	TPCS	UP	
AIE	B	CHAYO	DITTO	GYT	JCK	LH	NETBAY	PL	RCL	SE	SPA	TFG	TIPL	UPF	
AIT	BA	CHG	DMT	HEALTH	JCKH	LHK	NEX	PLE	RICHY	SECURE	SPC	TFI	TPIPP	UTP	
ALUCON	BC	CHOTI	DOD	HPT	JMT	M	NNCL	PM	RJH	SFLEX	SPCG	TFM	TPLAS	VIBHA	
AMANAH	BCH	CHOW	DPAIN	HTC	JR	MATCH	NOVA	PMTA	ROJNA	SFT	SR	TGH	TPS	VL	
AMR	BE8	CI	DV8	HUMAN	KBS	MBAX	NPK	RPC	RPC	SGP	SRICHA	TIDLOR	TOR	VPO	
APCO	BEC	CIG	EASON	HYDRO	KCAR	MEGA	NRF	PPPM	RT	SIAM	SSF	TIGER	TRITN	VRANDA	
APCS	BH	CITY	EFORL	ICN	KGEM	META	NTV	PRAPAT	RWI	SINGER	SSP	TIPH	TRT	WGE	
AQUA	BIG	CIVIL	ERW	IFS	KIAT	MFC	NUSA	PRECHA	S11	SKE	STANLY	TITLE	TRU	WIJK	
ARIN	BJC	CMC	ESSO	IIG	KISS	MGT	NWR	PRIME	SA	SKN	STC	TM	TRV	WIN	



A	AU	BTNC	CPT	EVER	GTV	JUBILE	M-CHAI	NEWS	PPM	RSP	STARK	TKC	TYCN	YGG	
A5	B52	CAZ	CSR	F&D	HL	KASET	MCS	NFC	PRAKIT	SIMAT	STECH	TNH	UMS	ZAA	
A1	BEAUTY	CCP	CTW	FMT	HTECH	KCM	MDX	NSL	PTECH	SISB	SUPER	TNFC	UNIO		
AKS	BGT	CGD	D	GIFT	IHL	KWI	MENA	NV	PTL	SK	TC	TOPP	UREKA		
ALL	BLAND	CMAN	DCON	GLOCON	INOX	KYE	MJD	PAF	RAM	SOLAR	TCJ	TPCH	VARO		
ALPHAX	BM	CMO	EKH	GLOXY	JAK	LEE	MORE	PEACE	ROCK	SPACK	TEAM	TPOLY	W		
AMC	BROCK	CMR	EMC	GREEN	JMART	LPH	MUD	PF	RP	SPG	THE	TRUBB	WFX		
APP	BSBM	CPANEL	EP	GSC	JSP	MATI	NC	PK	RPH	SQ	THMUI	TTI	WPH		

ANTI-CORRUPTION PROGRESS INDICATOR มี 2 กลุ่ม

ได้รับการรับรอง

2S	AWC	BSBM	CPN	FPI	ICC	KCC	MCOT	OGC	PR9	RATCH	SGC	SST	THREL	TSI	WHAUP
7UP	AYUD	BTS	CPW	FPT	ICHI	KCE	META	OR	PREB	RML	SGP	STA	TIDLOR	TSTE	WICE
AAI	B	BWG	CRS	FSMART	IFS	KGEM	MFEC	ORI	PRG	RS	SINGER	STGT	TIPCO	TSSTH	WIJK
ADVANC	BAFS	CEN	CSC	FTE	III	KGI	MFEC	PAP	PRINC	RWI	SIRI	STOWER	TISCO	TTA	XO
AF	BAM	CENTEL	DCC	GBX	ILINK	KKP	MILL	PATO	PRM	S&J	SITHAI	SUSCO	TKS	TTB	YUASA
AH	BANPU	CFRESH	DELTA	GC	ILM	KSL	MINT	PB	PROS	SAAM	SKR	SVI	TKT	TTCL	ZEN
A1	BAY	CGH	DEMCO	GCAP	INET	KTB	MONO	PCSGH	PSH	SABINA	SMIT	SYMC	TMD	TU	ZIGA
AIE	BBL	CHEWA	DIMET	GEL	INOX	KTC	MOONG	PDG	PSL	SAK	SMK	SYNTEC	TMILL	TVDH	
AIRA	BCH	CHOTI	DRT	GFPT	INSURE	L&E	MSC	PDJ	PSTC	SAPPE	SMPC	TAE	TMT	TVO	
AJ	BCP	CHOW	DUSIT	GGC	INTUCH	LANNA	MST	PG	PT	SAT	SNC	TAKUNI	TNITY	TWPC	
AKP	BCPG	CIG	EA	GJS	IRPC	LHFG	MTC	PHOL	PTECH	SC	SNP	TASCO	TNL	UBE	
AMA	BE8	CIMBT	EASTW	GPI	ITEL	LHK	MTI	PIMO	PTG	SCC	SORKON	TCAP	TNP	UBIS	
AMANAH	BEC	CM	ECF	GPSC	IVL	LPN	NATION	PK	PTT	SCCC	SPACK	TCMC	TNR	UEC	
AMATA	BEYOND	CMC	EGCO	GSTEEL	JAS	LRH	NCAP	PL	PTTEP	SCG	SPALI	TFG	TOG	UKEM	
AMATAV	BGC	COM7	EP	GULF	JKN	M	NEP	PLANB	PTTGC	SCGP	SPC	TFI	TOP	UOBKH	
AP	BGRIM	COTTO	EPG	GUNKUL	JR	MAJOR	NKI	PLANET	PYLON	SCM	SPI	TFMAMA	TOPP	UV	
APCS	BKI	CPALL	ERW	HANA	JTS	MALEE	NOBLE	PLAT	Q-CON	SCN	SPRC	TGH	TPA	VCOM	
AS	BLA	CPAXT	ESTAR	HARN	KASET	MATCH	NOK	PM	QH	SEAOIL	SRICHA	THANI	TPCS	VGI	
ASIAN	BPP	CPF	ETC	HENG	KBANK	MBAX	NRF	PPP	QLT	SE-ED	SSF	THCOM	TRT	VIH	
ASK	BROOK	CPI	ETE	HMPRO	KBS	MBK	NWR	PPPM	QTC	SELIC	SSP	THIP	TRU	WACOAL	
ASP	BRR	CPL	FNS	HTC	KCAR	MC	OCC	PPS	RABBIT	SENA	SSSC	THRE	TSC	WHA	

ประกาศเจตนา

ACE	BRI	CBG	DMT	GLOBAL	J	LH	MODERN	POLY	PRTR	SANKO	SKE	SVT	TIPH	TRUE	WIN
ADB	BTG	CI	DOHOME	GREEN	JMART	MEGA	NER	POS	RBF	SENX	SM	TBN	TKN	VARO	WPH
ASW	BYD	CV	EKH	ICN	JMT	MENA	OSP	PRIME	RT	SFLEX	SUPER	TEGH	TPLAS	VIBHA	XPG
BBGI	CAZ	DEXON	EVER	ITC	LEO	MITSIB	OTO	PROEN	SA	SIS	SVOA	TGE	TQM	W	