

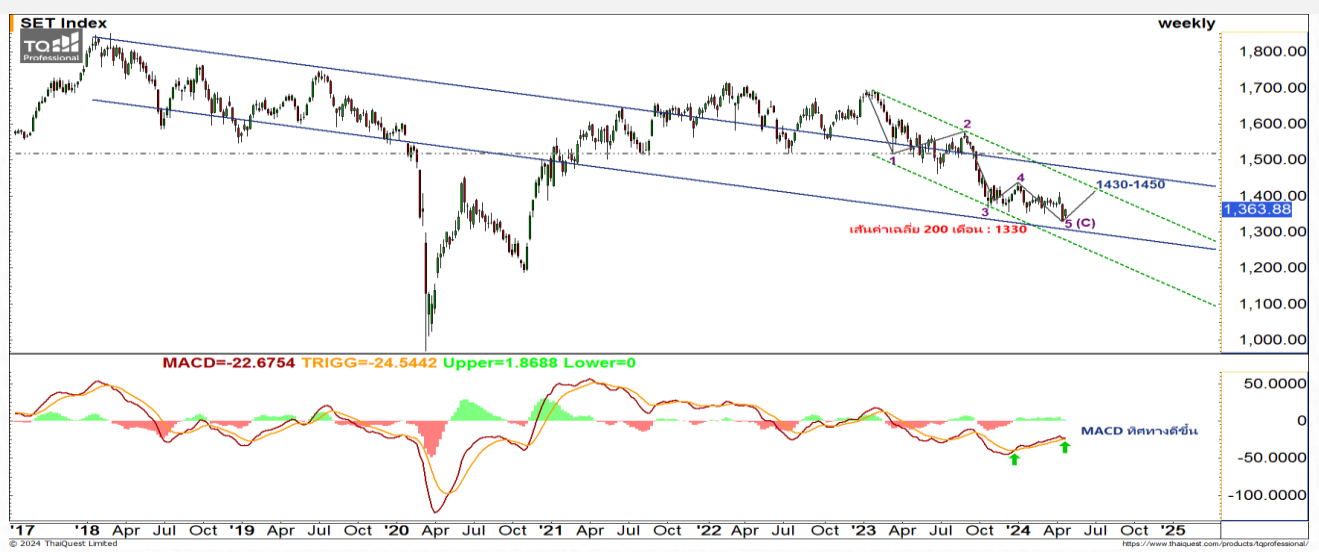
# WORLD OF TECHNICAL

## กลยุทธ์ลงทุนทางเทคนิค



🕒 26 เมษายน 2567

### SET INDEX



แนวรับ: 1353-1355 จุด

แนวต้าน: 1369-1370 จุด

**ประเด็นวิเคราะห์:**

- 25 เม.ย. 67 Fund Flow กลับมาซื้อสุทธิเป็นวันแรกในรอบ 2 วันทำการ 1,796 ลบ. ขณะที่ MTD ยังซื้อสุทธิสะสม 4,148 ลบ.
- รอบหลักฐานเส้นค่าเฉลี่ย 200 เดือน 1330 จุด มีน้ำหนักน้อยที่จะต่ำกว่า เพราะการสร้างฐานของคลื่น 5 ในขา C ให้โอกาสสั้น และเข้าข่าย V-Shape รอกะลุแนวต้าน 1370 จุด เพื่อทยอยฟื้นปิด Gap ที่ 2 ช่วง 1380-1395 จุด และภาพใหญ่ 6 เดือนขึ้นไป มีกรอบบน Flag ช่วง 1430-1450 จุดรอกทดสอบ ส่วนภาพวันนี้แกว่งออกข้าง 1355-1369 จุด แยกสุดไม่หลุด 1353 จุด หลัง MACD มีทิศทางที่ขึ้น

**สรุป:**

- ช้อลงทุนระยะมากกว่า 6 เดือน หากซื้อได้ที่บริเวณ 1330+/- แะถือต่อ ตลาดฯ มีเป้าหมายการฟื้นตัวที่ 1400 จุดอีกกรอบ

### Top 5 Most Active Value (BLOCK TRADE)

Stock	Support	Resistance	Recommend
1 BH	240.00	264.00	Gap Up จาก EMA 200 วัน ที่ 232 บาท โมเมนตัมสั้นไม่ควรหลุด 240 บาท
2 BDMS	27.75	30.00	แกว่งลักษณะ Sideways Up ประเมิน Upside เปิดไปที่ 30.00 บาท
3 CPALL	53.50	60.00	รอบ Sideways ช่วงสั้นมีสัญญาณรับวาน์จากแท่งเทียน Hammer
4 KBANK	123.00	130.00	สัญญาณบวกรจากจังหวะ Higher Low Upside อยู่ที่ 130.00 บาท
5 KTB	15.90	16.80	ดึงกลับจากโซนแนวรับ คาดทดสอบ 15.90 บาท

ที่มา: สายงานวิจัย บล. เอเชีย พลัส

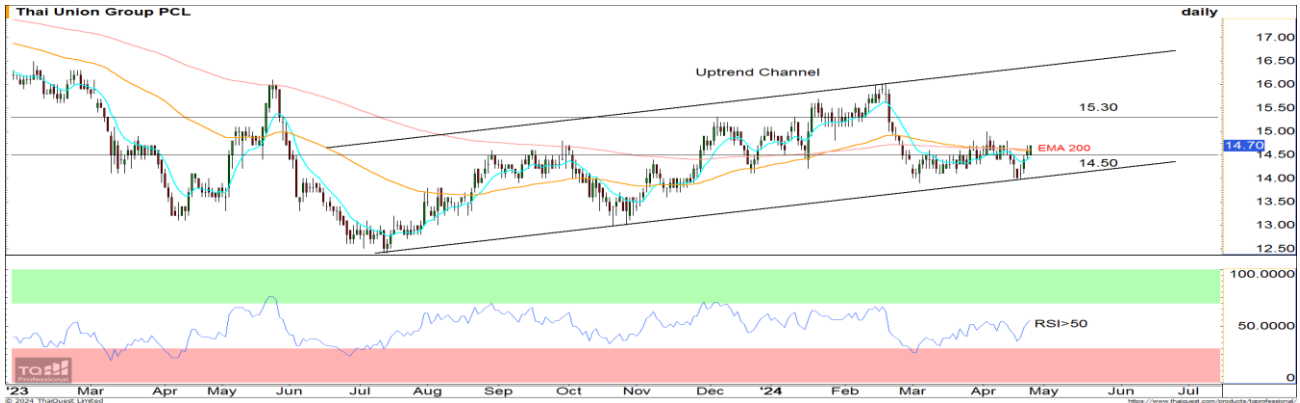
# WORLD OF TECHNICAL

## กลยุทธ์ลงทุนทางเทคนิค



### TU

#### TECHNICAL SIGNAL: ชื้อ



แนวรับ: 14.50 บาท

แนวต้าน: 15.30 บาท

**ประเด็นวิเคราะห์:**

- TU รอบขาขึ้นตามกรอบ Uptrend Channel ล่าสุดฟอร์มฐานน่าสนใจดังกลบทดสอบเส้น EMA 200 วัน ที่ 14.50 บาท บ่งชี้โมเมนตัมระยะสั้นเริ่มแกร่ง แนะนำสะสม คาดหวังรอบการเปิด Upside ทดสอบระดับ 15.30 บาท
- RSI มากกว่า 50 บ่งชี้การเข้าสู่เขต Bullish Zone

**คำแนะนำ:**

- TU รับบริเวณ 14.50 บาท เป้าทำกำไร 15.30 บาท Cut Loss เมื่อแตะที่ 14.10 บาท

### EPG

#### TECHNICAL SIGNAL: ชื้อ



แนวรับ: 6.80 บาท

แนวต้าน: 7.35 บาท

**ประเด็นวิเคราะห์:**

- EPG รอบหลักผ่านการพักตัว ลักษณะ Falling Wedge ยืนยันรอบด้วย Inverse Hammer ดังกลบผ่านเส้น EMA 10 วันที่ 6.80 บาท แนะนำซื้อเมื่อย่อตัวทดสอบแนวรับ 6.80 บาท มีโอกาสเห็นการเร่งตัวสู่โซน EMA 200 วันที่ 7.35 บาท ในระยะถัดไป
- RSI มากกว่า 50 บ่งชี้การเข้าสู่เขต Bullish Zone

**คำแนะนำ:**

- EPG รับบริเวณ 6.80 บาท เป้าทำกำไร 7.35 บาท Cut Loss เมื่อแตะที่ 6.60 บาท

# WORLD OF TECHNICAL

## กลยุทธ์ลงทุนทางเทคนิค



### ASPS Technical Portfolio

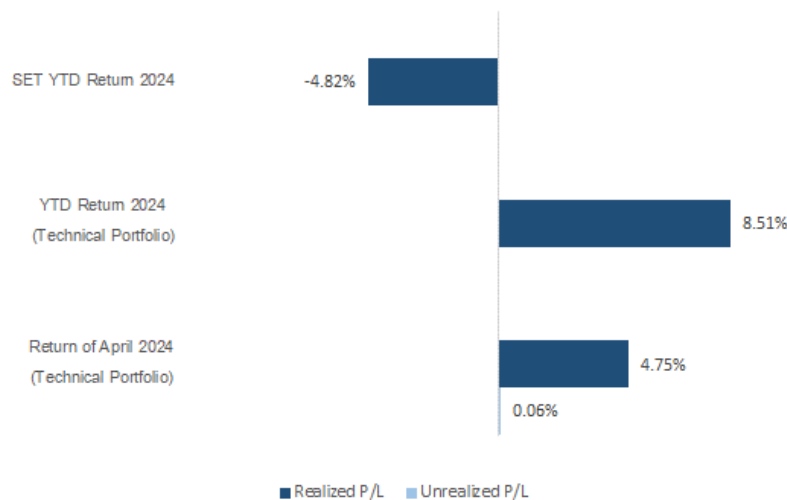
Date	Stock	Target	Cut	Price		Return	Weight	Action
		Price	Loss/	Start	Close	%		
<b>TECHNICAL BUY SIGNAL</b>								
26-Apr-24	TU	15.30	14.10	N.A.	14.70	N.A.	7.50%	รับบริเวณ 14.50 บาท
26-Apr-24	EPG	7.35	6.60	N.A.	6.85	N.A.	7.50%	รับบริเวณ 6.80 บาท
25-Apr-24	MC	13.20	12.00	12.40	12.50	0.81%	7.50%	เปิดสถานะได้ที่ 12.40 บาท
25-Apr-24	HTC	18.60	16.90	N.A.	17.60	N.A.	7.50%	รับบริเวณ 17.50 บาท
25-Apr-24	SJWD	17.20	15.60	N.A.	15.40	N.A.	7.50%	Follow Buy ที่ 16.10 บาท
25-Apr-24	SPA	13.40	12.10	8.67	8.67	-0.03%	7.50%	เปิดสถานะได้ที่ 8.67 บาท
24-Apr-24	GLOBAL	16.80	15.60	N.A.	16.20	N.A.	7.50%	รับบริเวณ 16.10 บาท
24-Apr-24	TFG	3.44	3.20	3.30	3.44	4.24%	7.50%	ปิดที่เป้าหมาย
24-Apr-24	DOHOME	11.30	10.40	10.70	10.70	0.00%	7.50%	เปิดสถานะได้ที่ 10.70 บาท
24-Apr-24	IVL	25.50	22.90	23.80	23.70	-0.42%	7.50%	ปิดสถานะ*
23-Apr-24	ASIAN	7.40	6.75	7.00	7.05	0.71%	7.50%	ปิดสถานะ*
23-Apr-24	BJC	27.00	24.30	N.A.	25.75	N.A.	7.50%	ปิดสถานะ*
23-Apr-24	CPF	19.20	17.70	18.10	18.30	1.10%	7.50%	ปิดสถานะ*
<b>TECHNICAL SELL SIGNAL</b>								

\*หมายเหตุ: หากราคาไม่ถึงเป้าหมายที่กำหนดภายใน 3 วัน แนะนำปิดสถานะเพื่อลดความเสี่ยง

\*\*ปรับกลยุทธ์: เปลี่ยนจุดเข้าซื้อหรือจุดขาย

ที่มา: สายงานวิจัย บล. เอเชีย พลัส

### Accumulated Return of Technical Portfolio



ที่มา: สายงานวิจัย บล. เอเชีย พลัส

# WORLD OF TECHNICAL

## กลยุทธ์ลงทุนทางเทคนิค



### SET50 INDEX FUTURES

#### S50M24: LONG



แนวรับ: 825-827 จุด

แนวต้าน: 836-840 จุด

#### ประเด็นวิเคราะห์:

- 25 เม.ย. Fund Flow Long สุทธิต่อเนื่องเป็นวันที่ 22,074 สัญญา เป็นการกลับมาเปิด Long บางส่วน โดย Open Interest กลับมาเพิ่มขึ้น 4,468 สัญญา
- วันนี้แกว่งออกข้างต่อเนื่อง กรอบ 827-840 จุด คาดจะสลับย่อราย ชม. ตามแรงส่งต่อของ RSI และ Bollingerpct\_b ที่เริ่มมี Momentum บวกลดลง แต่ให้ Focus ที่ภาพหลัก เพราะรักษาโอกาสพื้นที่แบบ V-Shape เป้าหมายรอปิด Gap 847-854 จุด

#### คำแนะนำ:

- พอร์ตว่างร่อยเปิด Long 823-825 จุด ส่วนกรณี Hold Long ต้นทุน 820 จุด ตามรายงานปรับหมาก 19 เม.ย. ที่ผ่านมา ที่เหลือรอปิดทั้งหมด 850 จุด ทั้ง 2 กรณีหลุด 815 จุด Cut Loss

### SINGLE STOCK FUTURES

#### IVLM24: LONG



แนวรับ: 24.30 บาท

แนวต้าน: 26.00 บาท

#### ประเด็นวิเคราะห์:

- IVL รอบหลักแกว่งพักตัวตามกรอบ Sideways ล่าสุดเริ่มทำฐานโซนกรอบล่าง ที่ 23.80 บาท คาด Downside จำกัด
- Slow Stochastic เข้าสู่เขต Oversold มีโอกาสเห็นรอบ Technical Rebound

#### คำแนะนำ:

- ถือ Long IVLM24 ได้ทุนเฉลี่ย 23.50 บาท รอทำกำไรที่ 25.50 บาท Cut Loss 0.40 บาทจากทุน

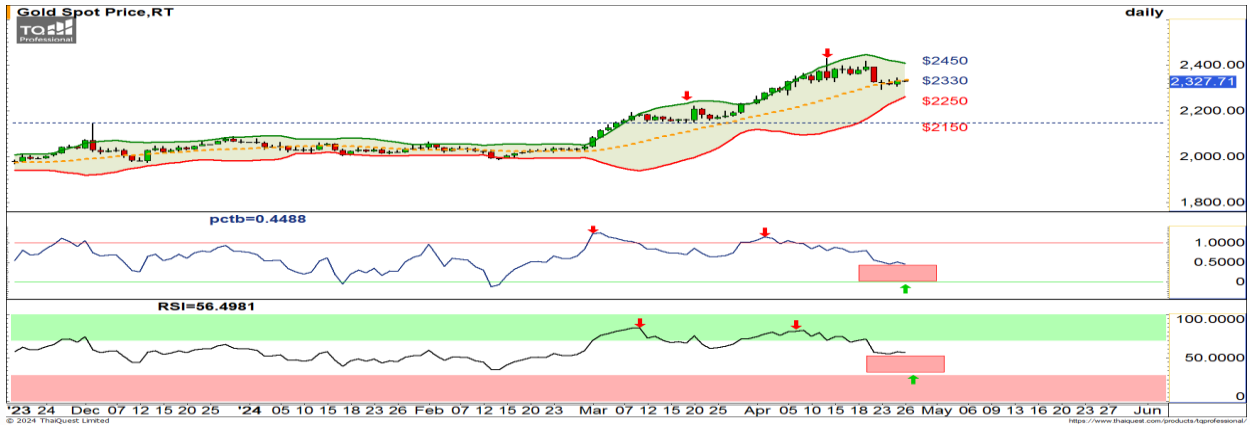
# WORLD OF TECHNICAL

## กลยุทธ์ลงทุนทางเทคนิค



### GOLD ONLINE FUTURES

#### GOM24: LONG



แนวรับ: \$2280-\$2300

แนวต้าน: \$2345, \$2400

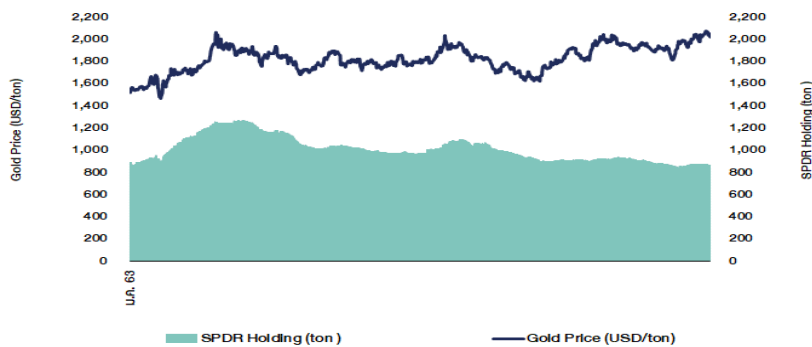
#### ประเด็นวิเคราะห์:

- (+) รายงาน GDP 1Q67 ของสหรัฐฯ ชะลอตัวต่ำสุดในรอบเกือบ 2 ปี และต่ำกว่า Consensus คาดไว้ที่ 2.5%QoQ โดยขยายตัวเพียง 1.6%QoQ ซึ่งทำให้โอกาสที่ FED จะลดดอกเบี้ยมีความเป็นไปได้ยากขึ้น ล่าสุด FED Watch Tool คาด FED จะลดดอกเบี้ยเพียง 1 ครั้งในปี (เดิม 2 ครั้ง) แต่นักลงทุนตีความเป็นแรงหนุนการซื้อทองเพื่อป้องกันความเสี่ยงจากเศรษฐกิจชะลอ
- (+) 25 เม.ย. ที่ผ่านมา กองทุน SPDR ซื้อทองคำเพิ่มเติม 1.15 ตัน หนุนยอดการถือครองแต่ละระดับ 834.78 ตัน
- คืนนี้ 19.30 น. ติดตามดัชนีราคาการใช้จ่ายเพื่อการบริโภคส่วนบุคคล (PCE) เดือน มี.ค. Consensus คาด PCE ที่ 2.6%YoY หากตัวเลขออกมาบ่งชี้โอกาสปรับตัวสูงขึ้นของเงินเฟ้อ อาจเป็นเรื่องยากที่จะชี้ชัดว่า FED จะปรับลดดอกเบี้ยช่วงครึ่งหลังปีนี้
- ราคาทองคำตลาด COMEX พ้นช่วงสั้นจากฐาน \$2280-\$2300 รอทะลุ \$2345 ขึ้นไปกรดในกรอบบน Bollinger Bands ช่วง \$2345-\$2400 ขณะนี้แรงกดจาก RSI และ Bollingerpct\_b เหลือ Downside จำกัด (ตามกรอบสีแดง) รอบถัดมีเป้าหมาย \$2345 และ \$2400 ตามลำดับ [ภาพลบบจะเกิดเมื่อปิดหลุด \\$2300](#)

#### คำแนะนำ:

- 25 เม.ย. ได้สถานะ: Long ต้นทุน \$2330-\$2335 รอทำกำไรช่วงติด \$2380-\$2400 [หลุด \\$2315 Cut Loss](#)

### SPDR Gold Shares



ที่มา: สายงานวิจัย บล. เอเชีย พลัส

# WORLD OF TECHNICAL

## กลยุทธ์ลงทุนทางเทคนิค



### สถานะนักลงทุน

SET50 Futures Long(Short) Position : Contract	Contract			Accumulated Long(Short)		
	Long	Short	Net	2 Days	1 Weeks	1 Months
Institution	25,320	30,469	-5,149	-8,948	-25,241	-9,868
Foreign	75,452	53,378	22,074	31,070	106,934	11,914
Retail	67,514	84,439	-16,925	-22,122	-81,693	-2,046

Single Stock Futures Long(Short) Position : Contract	Contract			Accumulated Long(Short)		
	Long	Short	Net	2 Days	1 Weeks	1 Months
Institution	108,566	23,746	84,820	-236	65,261	110,686
Foreign	10,287	7,511	2,776	13,576	22,528	-6,843
Retail	28,627	116,223	-87,596	-13,340	-87,789	-103,843

ที่มา: สายงานวิจัย บล. เอเชีย พลัส (\*MTD 26 มี.ค.-25 เม.ย.67)

### ภาพรวมการซื้อขาย SET50 Index

UNDERLYING	Close	Chg	%Chg	สปรการซื้อขาย
SET50	836.55	1.81	0.22%	25/4/24

Symbol	Settle	Chg	%Chg	Vol.	OI	OI Chg
S50J24	835.00	1.3	0.2%	40	514	10
S50K24	834.00	0.1	0.0%	108	456	-13
S50M24	833.50	1.1	0.1%	152,747	555,398	31,482
S50U24	831.00	1.3	0.2%	11,661	55,572	2,959
S50Z24	831.90	1.2	0.1%	2,458	20,093	1,446
S50H25	827.90	1.0	0.1%	1,272	8,129	0

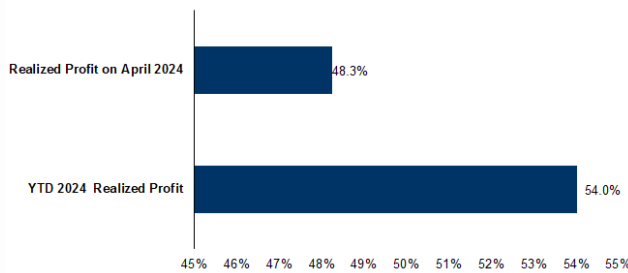
ที่มา: สายงานวิจัย บล. เอเชีย พลัส

### Top 20 Most Active Volume

	Future	Settle Price	Basis	Vol	OI	OI Change	Leverage	
1	QHM24	2.14	18.3	81,831	4,475	-	81,779	7.99
2	JASM24X	3.18	4.84	7,032	43,759	-	1,970	9.28
3	BDMSM24	28.5	10	2,929	3,490	-	2,681	
4	WHAM24	4.76	1.79	2,529	10,319	-	1,004	
5	BAMM24	9.77	6.3	2,223	6,247	-	495	7.88
6	AWCM24	4.28	7.25	2,087	5,590	-	1,529	13.64
7	KTBM24	16.43	3.44	1,821	17,593	-	419	6.61
8	PRMM24	7.46	17.5	1,582	17,724	-	1,540	6.92
9	AAVM24	2.29	7.6	1,502	32,745	-	998	14.76
10	PTTGC24	37	5.4	1,473	3,686	-	220	16.03
11	CPALLM24	56.75	197.5	1,466	3,917	-	882	13.97
12	KKPM24	51.25	16.7	1,302	1,788	-	1,257	3.97
13	TUM24	14.7	16.9	1,210	5,713	-	1,405	16.71
14	THCOMM24	13.01	253	1,117	7,145	-	1,107	18.21
15	SIRIM24	1.67	44.25	1,071	16,733	-	975	11.98
16	BCHM24	20.99	64.25	931	757	-	119	11.10
17	BBLM24	137.5	0.62	899	6,566	-	735	4.05
18	BHM24	252.5	10.3	872	661	-	238	6.19
19	TTBM24	1.79	26	810	43,095	-	4,079	6.38
20	TOPM24	57	28.75	808	1,436	-	118	17.05

ที่มา: สายงานวิจัย บล. เอเชีย พลัส

### Tracking Performance



หมายเหตุ การคำนวณผลตอบแทนจะใช้ราคาเปิดในวันแนะนำเป็นต้นทุน เทียบกับราคาปิดล่าสุด เป็นผลตอบแทนสะสมจนถึงวันที่ฝ่ายวิจัยแนะนำให้ปิดสถานะทำกำไร/ตัดขาดทุน

ที่มา: สายงานวิจัย บล. เอเชีย พลัส

### RESEARCH DIVISION

บริษัทหลักทรัพย์ เอเชีย พลัส

เกิดศักดิ์ ทวีธีระธรรม, CISA

นักวิเคราะห์ปัจจัยพื้นฐานด้านตลาดทุน และทางเทคนิค

เลขทะเบียนนักวิเคราะห์: 004132

ประสิทธิ์ รัตนกิจกมล, CISA, CFA

นักวิเคราะห์ปัจจัยพื้นฐานด้านตลาดทุน และด้านเทคนิค

เลขทะเบียนนักวิเคราะห์: 025917

นवलพรรณ น้อยรัชชกุล

นักวิเคราะห์ปัจจัยพื้นฐานด้านตลาดทุน และด้านเทคนิค

เลขทะเบียนนักวิเคราะห์: 019994

ปวีริศา เลิศกิจคุณานนท์

นักวิเคราะห์ปัจจัยพื้นฐานด้านตลาดทุน และด้านเทคนิค

เลขทะเบียนนักวิเคราะห์: 009579

ธนัฐธส เกิดเนตร

นักวิเคราะห์ปัจจัยพื้นฐานด้านตลาดทุน และด้านเทคนิค

เลขทะเบียนนักวิเคราะห์: 048495

## ANTI-CORRUPTION PROGRESS INDICATOR

### คำอธิบายผลการประเมินแต่ละระดับ

- ระดับที่ 1 มั่นใจ (COMMITTED)  
มีคำมั่นหรือทัศนคติในการดำเนินการดำเนินธุรกิจที่จะไม่มีส่วนเกี่ยวข้องกับการทุจริตและการดูแลให้บริษัทปฏิบัติตามให้เป็นไปตามกฎหมายที่เกี่ยวข้อง
  - ระดับที่ 2 ประกาศเจตนา (DECLARED)  
มีการประกาศเจตนาเป็นแนวร่วมปฏิบัติของภาคเอกชนไทยในการต่อต้านการทุจริต (CAC) หรือโครงการต่อต้านการทุจริตที่กำหนดให้องค์กรต้องมีกระบวนการในตนเองเดียวกัน
  - ระดับที่ 3 มีมาตรการป้องกัน (ESTABLISHED)  
มีมาตรการป้องกัน การประเมินความเสี่ยง การสื่อสารและฝึกอบรมแก่พนักงาน รวมทั้งการดูแลให้มีการดำเนินการและการทบทวนความเหมาะสมของมาตรการอย่างสม่ำเสมอ
  - ระดับที่ 4 ได้รับการรับรอง (CERTIFIED)  
มีการสอบทานจากคณะกรรมการตรวจสอบหรือผู้สอบบัญชีที่สำนักงาน ก.ล.ต. ให้ความเห็นชอบ และได้รับการรับรองหรือผ่านการตรวจสอบเพื่อความเชื่อมั่นอย่างเป็นทางการจากหน่วยงานภายนอก (เช่น CAC)
  - ระดับที่ 5 ขยายผลผู้ที่เกี่ยวข้อง (EXTENDED)  
มีการขยายผลการดำเนินนโยบายต่อต้านการทุจริตสู่ผู้ที่เกี่ยวข้องในห่วงโซ่อุปทาน และการเปิดเผยข้อมูลเกี่ยวกับกรณีทุจริตที่เกิดขึ้น
- เปิดเผยบ้างแต่ไม่มั่นใจนโยบายที่ชัดเจน
- ไม่เปิดเผยหรือไม่มั่นใจนโยบาย

### CG SCORE: การจัดอันดับบรรษัทภิบาล

#### คำอธิบายผลการประเมินแต่ละระดับ

- ระดับคะแนน 5 (90-100) : ดีเลิศ 
  - ระดับคะแนน 4 (80-89) : ดีมาก 
  - ระดับคะแนน 3 (70-79) : ดี 
- NR. : ไม่ปรากฏชื่อในรายงาน CGR

"DISCLAIMER: การเปิดเผย (ก) ผลสำรวจในเรื่องการกำกับดูแลกิจการ (CORPORATE GOVERNANCE REPORT) ที่จัดทำโดยสมาคมส่งเสริมสถาบันกรรมการบริษัทไทย (IOD) และ (ข) ผลการประเมินดัชนีชี้วัดความคืบหน้าการป้องกันการมีส่วนเกี่ยวข้องกับการทุจริตคอร์รัปชัน (ANTI-CORRUPTION PROGRESS INDICATORS) ที่จัดทำโดยสถาบันที่เกี่ยวข้อง ซึ่งมีการเปิดเผยโดยสำนักงานคณะกรรมการกำกับหลักทรัพย์และตลาดหลักทรัพย์นี้ เป็นการสำรวจและประเมินโดยสมาคมหรือสถาบันที่เกี่ยวข้องจากข้อมูลที่ได้รับจากบริษัทจดทะเบียนตามต้นบริษัทจดทะเบียนได้ระบุใน (ก) แบบแสดงข้อมูลตามหลักเกณฑ์ CORPORATE GOVERNANCE REPORT OF THAI LISTED COMPANIES (CGR) ประจำปี และ (ข) แบบแสดงข้อมูลเพื่อการประเมิน ANTI-CORRUPTION ซึ่งได้อ้างอิงข้อมูลมาจากแบบแสดงรายการข้อมูลประจำปี (แบบ 56-1) รายงานประจำปี (แบบ 56-2) หรือในเอกสารและหรือรายงานอื่นที่เกี่ยวข้องของบริษัทจดทะเบียนนั้น แล้วแต่กรณี โดยเป็นการสำรวจและประเมินจากข้อมูลของบริษัทจดทะเบียนที่มีการเปิดเผยต่อสาธารณะ และเป็นข้อมูลที่ผู้ลงทุนทั่วไปสามารถเข้าถึงได้ และเป็นการดำเนินการตามนโยบายของสำนักงานคณะกรรมการกำกับหลักทรัพย์และตลาดหลักทรัพย์

ทั้งนี้ ผลการสำรวจหรือผลการประเมินดังกล่าวเป็นการนำเสนอในมุมมองของ IOD หรือสถาบันที่เกี่ยวข้องซึ่งเป็นบุคคลภายนอก โดยมิได้เป็นการประเมินการปฏิบัติตามของบรรษัทจดทะเบียนในตลาดหลักทรัพย์แห่งประเทศไทย และมีได้ข้อมูลภายในเพื่อการประเมินแต่อย่างใด

เนื่องจากผลสำรวจหรือผลการประเมินดังกล่าวเป็นเพียงผลสำรวจหรือผลการประเมิน ณ วันที่ปรากฏในผลสำรวจหรือผลการประเมินเท่านั้น ดังนั้น ผลสำรวจหรือผลการประเมินจึงอาจเปลี่ยนแปลงได้ภายหลังวันดังกล่าว หรือเมื่อข้อมูลที่เกี่ยวข้องมีการเปลี่ยนแปลง ทั้งนี้ บริษัทหลักทรัพย์ [มี] มิได้ยืนยัน ตรวจสอบ หรือรับรองความถูกต้องครบถ้วนของผลสำรวจหรือผลการประเมินดังกล่าวแต่อย่างใด"

