

MARKET TALK

กลยุทธ์การลงทุน

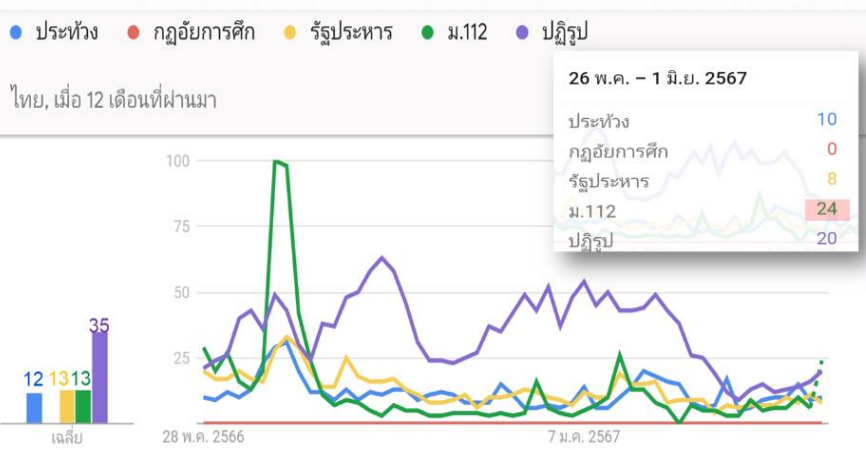


การเมือง กลายเป็นปัจจัยชี้หน้าตลาด

ปัจจัยการเมืองกลับมาสร้างแรงกดดันให้กับตลาด เริ่มจากกรณีที ศาลรัฐธรรมนูญ อยู่ระหว่างการวินิจฉัยเรื่องที่ นายกรัฐมนตรี แต่งตั้งรัฐมนตรี ที่อาจขาดคุณสมบัติตามรัฐธรรมนูญ ซึ่งน่าจะมีคำวินิจฉัยออกมาในช่วงเวลาไม่เกิน 2 เดือนนี้ ถัดมาเป็นการพิจารณาคำร้องให้ยุบพรรคก้าวไกล ซึ่งก็น่าจะใกล้รู้ผลเช่นกัน ล่าสุดเป็นกรณีที่ อัยการสูงสุดสั่งฟ้อง อดีต นายกชกัทติกัมภ์ ตามข้อกล่าวหาที่ทำผิดตาม ป.อาญามาตรา 112 โดยมีกำหนดยื่นฟ้องคดีต่อศาล 18 มิ.ย.67 ทั้ง 3 กรณีในมุมมองนักลงทุน ถือเป็นปัจจัยที่สร้างความไม่เชื่อมั่น ซึ่งสะท้อนออกมาผ่านตัวเลขขายสุทธิของนักลงทุนต่างชาติ ขณะที่มูลค่าการซื้อขายเบาบางกว่าที่ควรจะเป็น ทั้งนี้ หากการเมืองเดินทางมาถึงจุดเปลี่ยน ก็อาจทำให้เศรษฐกิจที่อยู่ในช่วงฟื้นตัวเกิดอาการสะดุดอีกรอบ

SET INDEX ปิดต่ำกว่า 1357 จุด เป็นสัญญาณลบทาง TECHNICAL ขณะที่สถานการณ์การเมืองเป็นตัวเพิ่มความเสี่ยง วันนี้อัดกรอบ 1340 – 1358 จุด หุ่น TOP PICK เลือก CPALL, PTTEP และ TU

วัดกระแสความไม่แน่นอนทางการเมือง ผ่าน GOOGLE TREND



ที่มา: GOOGLE , สายงานวิจัย บล. เอเชีย พลัส

🕒 30 พฤษภาคม 2567

Support & resistance

แนวรับ	1,342/1,340 จุด
แนวต้าน	1,358/1,360 จุด

top picks

CPALL	FV@B 88.00
PTTEP	FV@B 180.00
TU	FV@B 19.00

Research Division

บริษัทหลักทรัพย์ เอเชีย พลัส

เกิดศักดิ์ ทวีธีระธรรม, CISA

นักวิเคราะห์ปัจจัยพื้นฐานด้านตลาดทุน และทางเทคนิค
เลขทะเบียนนักวิเคราะห์: 004132

ภราดร เตียรณปราโมทย์

นักวิเคราะห์ปัจจัยพื้นฐานด้านหลักทรัพย์
เลขทะเบียนนักวิเคราะห์: 075365

ภวัต ภัทรพงษ์

นักวิเคราะห์ปัจจัยพื้นฐานด้านหลักทรัพย์
เลขทะเบียนนักวิเคราะห์: 117985

สิริลักษณ์ พันธรงค์

ผู้ช่วยนักวิเคราะห์

ข้อมูลในเอกสารฉบับนี้ รวบรวมมาจากแหล่งข้อมูลที่น่าเชื่อถือ อย่างไรก็ดี บริษัทหลักทรัพย์ เอเชีย พลัส จำกัด ไม่สามารถที่จะยืนยันหรือรับรองความถูกต้องของข้อมูลเหล่านี้ได้
ไม่ว่าประการใดๆ บทวิเคราะห์ในเอกสารนี้ จัดทำขึ้นโดยอ้างอิงหลักเกณฑ์ทางวิชาการเกี่ยวกับหลักการวิเคราะห์ และมิได้เป็นการชี้นำ หรือเสนอแนะให้ซื้อหรือขายหลักทรัพย์ใดๆ
การตัดสินใจซื้อหรือขายหลักทรัพย์ใดๆ ของผู้อ่าน ไม่ว่าจะเกิดจากการอ่านบทความในเอกสารนี้หรือไม่ก็ตาม ล้วนเป็นผลจากการใช้วิจารณญาณของผู้อ่าน โดยไม่มีส่วน
เกี่ยวข้องหรือพัวพันใดๆ กับ บริษัทหลักทรัพย์ เอเชีย พลัส จำกัด ไม่ทางกรณีใด



MARKET TALK

กลยุทธ์การลงทุน

ปัจจัยภายนอกไม่สดใส กดดัน SET ทดสอบแนวรับ 1340 จุด

วานนี้ตลาดหุ้นสหรัฐฯปรับตัวลงช่วง 0.6%-1.5% ซึ่งสาเหตุส่วนหนึ่งมาจากการที่กระทรวงการคลังสหรัฐฯทำการประมูลพันธบัตรรัฐบาลสหรัฐฯอายุ 5 ปี วงเงิน 7 หมื่นล้านดอลลาร์วานนี้ แต่ได้รับการตอบรับที่ซบเซาในตลาด โดย BID-TO-COVER RATIO ลดลงสู่ระดับ 2.3 เท่า ต่ำกว่าค่าเฉลี่ยที่ระดับ 2.45 เท่า จึงทำให้อัตราผลตอบแทนพันธบัตรรัฐบาลสหรัฐฯอายุ 10 ปีพุ่งขึ้นแตะระดับสูงสุดในรอบ 4 สัปดาห์ที่ 4.6% และส่งผลให้ DOLLAR INDEX แฉีกค่ากว่า 0.5% สู่ระดับ 105.12 จุด และกดดันค่าเงินบาทไทยให้อ่อนค่าตามกลไก

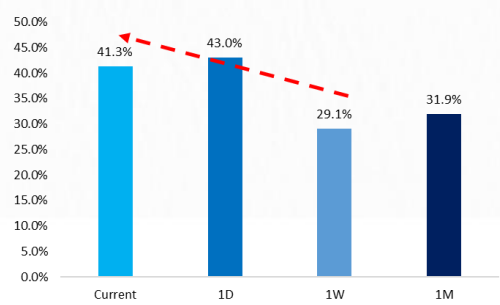
ผลตอบแทนของสินทรัพย์ต่างๆ วานนี้

	Last	%Chg	%MTD	%YTD
America				
NASDAQ	16,920.58	-0.58%	8.06%	12.72%
S&P	5,266.95	-0.74%	4.59%	10.42%
Russel	2,036.19	-1.48%	3.16%	0.45%
DJIA	38,441.54	-1.06%	1.65%	12.00%
Europe				
FTSE 100	8,183.07	-0.86%	0.48%	5.82%
DAX	18,473.29	-1.10%	3.02%	10.28%
Euro Stoxx 50	4,963.20	-1.33%	0.85%	9.77%
CAC 40	7,935.03	-1.52%	-0.62%	5.19%
ASIA				
Philippines	6,411.41	-1.38%	-4.31%	-0.60%
Indonesia	7,140.23	-1.56%	-1.30%	-1.82%
Australia	7,665.63	-1.30%	0.02%	0.99%
Japan	38,556.87	-0.77%	0.39%	15.22%
Malaysia	1,605.35	-0.65%	1.86%	10.36%
Korea	2,677.30	-1.67%	-0.55%	0.83%
China	3,111.02	0.05%	0.20%	4.57%
Hong Kong	18,477.01	-1.83%	4.02%	8.39%
Thailand	1,349.83	-0.94%	-1.32%	-4.66%
BOND (US)				
Dollar Index	105.12	0.49%	1.03%	3.74%
EURO/USD	1.08	0.01%	1.28%	2.15%
USD/THB	36.79	-0.11%	0.73%	7.20%
Gold Spot	2,338.63	0.02%	2.29%	3.36%
BOND (TH)				
2 Year	4.97	-0.08%	-1.24%	17.01%
5 Year	4.63	0.85%	-1.76%	20.42%
10 Year	4.61	1.36%	-1.46%	18.89%
1 Year TH	2.32	0.17%	1.29%	2.33%
10 Year TH	2.82	1.25%	1.41%	4.58%

ที่มา: BLOOMBERG , สายงานวิจัย บล. เอเชีย พลัส

ขณะที่ในมุมมองทิศทางดอกเบี้ยสหรัฐฯยังเห็นสัญญาณว่าอยู่ในทิศทางขาลงอยู่ แต่ตลาดคาดว่า FED จะปรับลดอัตราดอกเบี้ยเพียงครั้งเดียวในปี โดยอาจจะเกิดขึ้นในช่วง พ.ย.67 หรือธ.ค.67 ซึ่งจากก่อนหน้านี้ตลาดเคยคาดว่า FED อาจปรับลดอัตราดอกเบี้ย 2 ครั้งในปี และหากพิจารณาการเปลี่ยนแปลงโอกาสการคงดอกเบี้ยในการประชุม FED รอบ พ.ย.67(5.25%-5.50%) จะเห็นได้ว่า มีโอกาสสูงขึ้นที่จะคงดอกเบี้ย โดยความน่าจะเป็นล่าสุดอยู่ที่ 41.3% ซึ่งก่อนหน้านี้ 1 สัปดาห์มีความน่าจะเป็นล่าสุดอยู่ที่ 29.1% เท่านั้น

การเปลี่ยนแปลงความน่าจะเป็นในการประชุม FED รอบ พ.ย.67



ที่มา: FED WATCH TOOL, สายงานวิจัย บล. เอเชีย พลัส

MARKET TALK

กลยุทธ์การลงทุน

คืนนั้นในช่วงเวลาดังกล่าวที่ปัจจัยภายนอกผันผวน คาดกดดันให้ SET INDEX วันนี้ผันผวนตาม โดยวันนี้คาดการณ์การเคลื่อนไหวอยู่ในช่วง 1340-1358 จุด และกลยุทธ์การลงทุนแนะนำกลุ่มหุ้นที่คาดว่าจะได้รับประโยชน์จากค่าเงินบาทอ่อนค่า หรือหุ้นที่มีปัจจัยบวกเฉพาะตัว อาทิ HANA, DELTA, KCE, TU, ITC, AAI, CPF, GPFT, STA, NER, STGT เป็นต้น

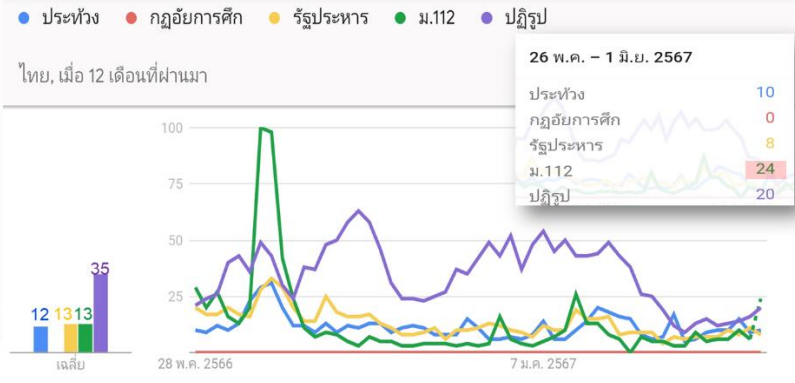
ประเมินความไม่แน่นอนทางการเมือง กับตลาดหุ้นไทย

วานนี้ภัยการสูงสุด มีคำสั่งฟ้องอดีตนายกฯ "ทักษิณ ชินวัตร" คดีมาตรา 112 แต่พนักงานไม่สามารยยื่นฟ้องต่อศาลได้เนื่องจากนายทักษิณไม่ได้มาพบตามกำหนดนัด โดยได้มอบหมายให้ทนาย มายื่นเลื่อนนัดฟังคำสั่งคดี ส่วนภัยการสูงสุดสั่งฟ้องทุกข้อกล่าวหา และนัดยื่นฟ้องต่อศาล ในวันที่ 18 มิ.ย.2567

ในช่วงต่อจากนี้ ประเด็นการเมือง ทั้งประเด็น 40 สว. ยื่นศาลรัฐธรรมนูญ กรณีนาย กฯ เศรษฐา แต่ดั่ง คุณพิชิต เป็น รัฐมนตรี รวมถึงประเด็นภัยการสูงสุดสั่งคำสั่งฟ้องคดีที่อดีตนายกฯ ทักษิณ ชินวัตร กระทำผิดตามกฎหมายอาญา มาตรา 112 อาจทำให้เกิดความไม่มั่นใจในเสถียรภาพทางการเมือง และเกิดความกังวลต่อการดำเนินนโยบายกระตุ้นเศรษฐกิจของรัฐบาลไปอีกระยะ จนกว่าจะเห็นความชัดเจน

ฝ่ายวิจัยฯ ทำการค้นหาข้อมูล POLITICAL UNCERTAINTY จากการนับจำนวนบทความข่าวที่นำเสนอในอินเทอร์เน็ต แต่ละสัปดาห์ย้อนหลัง 1 ปี พบว่า จำนวนบทความข่าวเกี่ยวกับความไม่แน่นอนทางการเมืองมีแนวโน้มเพิ่มขึ้น แต่อย่างน้อยกว่าช่วงหลังเลือกตั้งในปีที่แล้วอยู่พอสมควร

วัดกระแสความไม่แน่นอนทางการเมือง ผ่าน GOOGLE TREND



ที่มา: GOOGLE , สายงานวิจัย บล. เอเชีย พลัส

MARKET TALK

กลยุทธ์การลงทุน

ในเชิงเปรียบเทียบกับตลาดหุ้น พบว่า ความไม่แน่นอนทางการเมืองเคยพีคๆ ในช่วงหลังเลือกตั้งปี 2566 ช่วงนั้น SET INDEX ย่อตัวจากบริเวณใกล้ๆ 1580 จุด ลงมาเหลือ 1460 จุด แต่ปัจจุบัน SET INDEX อยู่บริเวณ 1349 จุด ต่ำกว่าช่วงนั้นมาก แม้ในระยะสั้นอาจสร้างจิตวิทยาเชิงลบต่อนักลงทุน กดดันสภาพคล่องตลาดสดลง ทำให้ผลักดันให้ SET INDEX ปรับตัวขึ้นได้ยากในช่วงนี้

แต่ในมุม VALUATION ที่ SET INDEX บริเวณต่ำกว่า 1350 จุดยังถือว่าถูก โดยมี P/E เพียง 14 เท่ากว่าๆ เท่านั้น ต่ำกว่า P/E ตลาดหุ้นโลกที่ 18 เท่า หากประเด็นต่างๆ ผ่อนคลาย อาจจะเป็นจังหวะในการหาหุ้นเข้าสะสมเพื่อหวังผลในระยะกลางถึงยาวได้ ซึ่งความไม่แน่นอนจากประเด็นดังกล่าว

SET INDEX ปัจจุบันต่ำกว่าช่วงการเมืองร้อนแรงในปีที่แล้วพอสมควร



ที่มา: TRADINGVIEW , สายงานวิจัย บล. เอเชีย พลัส

อย่างไรก็ตามในมุม VALUATION ที่ SET INDEX บริเวณต่ำกว่า 1350 จุด ยังถือว่าถูก โดยมี P/E เพียง 14 เท่ากว่าๆ เท่านั้น ต่ำกว่า P/E ตลาดหุ้นโลกที่ 18 เท่า หากประเด็นต่างๆ ผ่อนคลาย อาจจะเป็นจังหวะในการหาหุ้นเข้าสะสมเพื่อหวังผลในระยะกลางถึงยาวได้

ความกังวลเรื่อง เพดานหนี้สาธารณะ

รปท. แสดงความกังวลหลัง ครม. หลัง ครม. มีมติปรับปรุงแผนการคลังระยะปานกลาง (ปีงบประมาณ 2568 – 2571) สำหรับใช้ในโครงการ DIGITAL WALLET วงเงิน 1.22 แสนล้านบาท ผ่านการเพิ่มกรอบงบประมาณรายจ่ายประจำปี 2567 โดยในระยะข้างหน้าอาจกระทบต่อเสถียรภาพการคลัง และการจัดการกับความเสี่ยงทางการคลัง

MARKET TALK

กลยุทธ์การลงทุน

เฉพาะอย่างยิ่งการก่อหนี้สาธารณะ/GDP เสี่ยงปรับตัวสูง 68.9% ในปี 2570 (ใกล้เพดาน 70%) รวมถึงการระดมเบี้ยภาครัฐที่เพิ่มขึ้น ซึ่งอาจจะส่งผลกระทบต่อสภาพคล่องในการรับมือกรณีเกิดวิกฤต

รัฐบาลตั้งขนาดคลังสูงขึ้น ดันหนี้สาธารณะใกล้เต็มเพดาน 70%

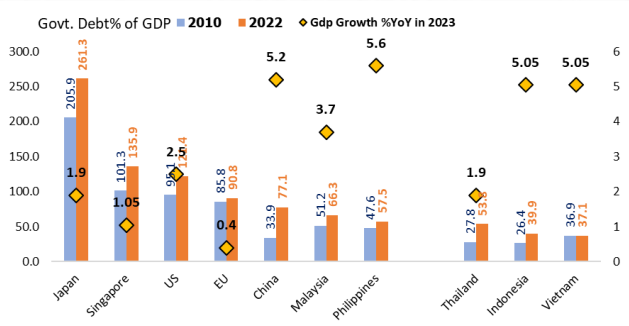
แผนการคลังระยะปานกลาง (ปีงบประมาณ 2568-2571) ฉบับทบทวน					
ปีงบประมาณ	2567	2568	2569	2570	2571
รายได้รัฐบาลสุทธิ (ล้านบาท)	2,787,000	2,887,000	3,040,000	3,204,000	3,394,000
งบประมาณรายจ่าย (ล้านบาท)	3,480,000	3,752,700	3,743,000	3,897,000	4,077,000
ขาดดุลงบประมาณ (ล้านบาท)	693,000	865,700	703,000	693,000	683,000
(% ต่อ GDP)	3.71	4.42	3.42	3.21	3.01
สัดส่วนหนี้สาธารณะต่อ GDP (%)	65.06	66.93	67.53	67.57	67.05
GDP	18,655,983	19,570,126	20,568,202	21,596,612	22,719,636

แผนการคลังระยะปานกลาง (ปีงบประมาณ 2568 - 2571) ฉบับทบทวน ครั้งที่ 2					
ปีงบประมาณ	2567	2568	2569	2570	2571
รายได้รัฐบาลสุทธิ (ล้านบาท)	▲ 2,797,000	2,887,000	3,040,000	3,204,000	3,394,000
งบประมาณรายจ่าย (ล้านบาท)	▲ 3,802,000	3,752,700	3,743,000	3,897,000	4,077,000
ขาดดุลงบประมาณ (ล้านบาท)	▲ 805,000	865,700	703,000	693,000	683,000
(% ต่อ GDP)	▲ 4.3	▲ 4.5	▲ 3.5	▲ 3.3	▲ 3.1
สัดส่วนหนี้สาธารณะต่อ GDP (%)	▲ 65.7	▲ 67.9	▲ 68.8	▲ 68.9	▲ 68.6
GDP	▼ 18,513,465	▼ 19,289,179	▼ 20,178,411	▼ 21,154,539	▼ 22,175,988

ที่มา: THE STANDARD

หากเปรียบเทียบสัดส่วนหนี้สาธารณะ/GDP และการเติบโตทางเศรษฐกิจของไทยกับประเทศอื่นๆ ปี 2566 พบว่าบ้านเราอยู่ในระดับค่อนข้างต่ำ (หนี้, GDP↓) สอนทางกับประเทศเพื่อนบ้านที่แม้ภาระหนี้จะไม่สูง (หนี้↓) แต่เศรษฐกิจยังขยายตัวเด่น (GDP↑) โดยมีระดับ BREDIT RATING ใกล้เคียงกัน

หนี้รัฐบาลต่อ GDP และ GDP GROWTH



ที่มา: BLOOMBERG, สายงานวิจัย บล. เอเชีย พลัส

S&P CREDIT RATING รายประเทศ

Country	Standard & Poor's Rating	Standard & Poor's Outlook
Japan	AA-	NEGATIVE
Singapore	AAA	STABLE
United States	AA+	NEGATIVE
China	AA-	STABLE
Malaysia	A-	STABLE
Philippines	BB+	STABLE
Thailand	BBB-	STABLE
Indonesia	BB+	POSITIVE
Vietnam	BB-	STABLE

ที่มา: CHARTSBIN

สรุป การก่อหนี้ที่เพิ่มขึ้น แม้จะยังอยู่ในกรอบวินัยการเงินการคลัง แต่ยังมี ความกังวล ในเรื่อง การเพิ่มภาระผูกพันให้กับประเทศ ท่ามกลางเศรษฐกิจไทยที่ขยายตัวต่ำ อาจ ทำให้การกระตุ้นผ่านนโยบายการคลังได้ไม่เต็มที่ อีกทั้งการดำเนินนโยบายการเงินในปัจจุบัน กนง. ตรึงดอกเบี้ยไว้ในระดับสูง 2.5% ทำให้ภาครัฐต้องแบกรับค่าใช้จ่ายที่สูงขึ้นด้วย

ANTI-CORRUPTION PROGRESS INDICATOR

คำอธิบายผลการประเมินแต่ละระดับ

- ระดับที่ 1 มั่นใจ (COMMITTED)
มีคำมั่นหรือทัศนคติในการดำเนินการดำเนินธุรกิจที่จะไม่มีส่วนเกี่ยวข้องกับการทุจริตและการดูแลให้บริษัทปฏิบัติตามให้เป็นไปตามกฎหมายที่เกี่ยวข้อง
 - ระดับที่ 2 ประกาศเจตนารมณ์ (DECLARED)
มีการประกาศเจตนารมณ์เข้าเป็นแนวร่วมปฏิบัติของภาคเอกชนไทยในการต่อต้านการทุจริต (CAC) หรือโครงการต่อต้านการทุจริตที่กำหนดให้องค์กรต้องมีกระบวนการในทำนองเดียวกัน
 - ระดับที่ 3 มีมาตรการป้องกัน (ESTABLISHED)
มีมาตรการป้องกัน การประเมินความเสี่ยง การสื่อสารและฝึกอบรมแก่พนักงาน รวมทั้งการดูแลให้มีการดำเนินการและการทบทวนความเหมาะสมของมาตรการอย่างสม่ำเสมอ
 - ระดับที่ 4 ได้รับการรับรอง (CERTIFIED)
มีการสอบทานจากคณะกรรมการตรวจสอบหรือผู้สอบบัญชีที่สำนักงาน ก.ล.ต. ให้ความเห็นชอบ และได้รับการรับรองหรือผ่านการตรวจสอบเพื่อความเชื่อมั่นอย่างเป็นทางการจากหน่วยงานภายนอก (เช่น CAC)
 - ระดับที่ 5 ขยายผลผู้ที่เกี่ยวข้อง (EXTENDED)
มีการขยายผลการดำเนินนโยบายต่อต้านการทุจริตสู่ผู้ที่เกี่ยวข้องในห่วงโซ่อุปทาน และการเปิดเผยข้อมูลเกี่ยวกับกรณีทุจริตที่เกิดขึ้น
- เปิดเผยบ้างแต่ไม่มั่นใจนโยบายที่ชัดเจน
- ไม่เปิดเผยหรือไม่มั่นใจนโยบาย

CG SCORE: การจัดอันดับบรรษัทภิบาล

คำอธิบายผลการประเมินแต่ละระดับ

- ระดับคะแนน 5 (90-100) : ดีเลิศ 
 - ระดับคะแนน 4 (80-89) : ดีมาก 
 - ระดับคะแนน 3 (70-79) : ดี 
- NR. : ไม่ปรากฏชื่อในรายงาน CGR

"DISCLAIMER: การเปิดเผย (ก) ผลสำรวจในเรื่องการกำกับดูแลกิจการ (CORPORATE GOVERNANCE REPORT) ที่จัดทำโดยสมาคมส่งเสริมสถาบันกรรมการบริษัทไทย (IOD) และ (ข) ผลการประเมินดัชนีชี้วัดความคืบหน้าการป้องกันการมีส่วนเกี่ยวข้องกับการทุจริตคอร์รัปชัน (ANTI-CORRUPTION PROGRESS INDICATORS) ที่จัดทำโดยสถาบันที่เกี่ยวข้อง ซึ่งมีการเปิดเผยโดยสำนักงานคณะกรรมการกำกับหลักทรัพย์และตลาดหลักทรัพย์นี้ เป็นการสำรวจและประเมินโดยสมาคมหรือสถาบันที่เกี่ยวข้องจากข้อมูลที่ได้รับจากบริษัทจดทะเบียนตามต้นสังกัดจดทะเบียนได้ระบุใน (ก) แบบแสดงข้อมูลตามหลักเกณฑ์ CORPORATE GOVERNANCE REPORT OF THAI LISTED COMPANIES (CGR) ประจำปี และ (ข) แบบแสดงข้อมูลเพื่อการประเมิน ANTI-CORRUPTION ซึ่งได้อ้างอิงข้อมูลมาจากแบบแสดงรายการข้อมูลประจำปี (แบบ 56-1) รายงานประจำปี (แบบ 56-2) หรือในเอกสารและหรือรายงานอื่นที่เกี่ยวข้องของบริษัทจดทะเบียนนั้น แล้วแต่กรณี โดยเป็นการสำรวจและประเมินจากข้อมูลของบริษัทจดทะเบียนที่มีการเปิดเผยต่อสาธารณะ และเป็นข้อมูลที่ผู้ลงทุนทั่วไปสามารถเข้าถึงได้ และเป็นการดำเนินการตามนโยบายของสำนักงานคณะกรรมการกำกับหลักทรัพย์และตลาดหลักทรัพย์

ทั้งนี้ ผลการสำรวจหรือผลการประเมินดังกล่าวเป็นการนำเสนอในมุมมองของ IOD หรือสถาบันที่เกี่ยวข้องซึ่งเป็นบุคคลภายนอก โดยมิได้เป็นการประเมินการปฏิบัติตามของบรรษัทจดทะเบียนในตลาดหลักทรัพย์แห่งประเทศไทย และมีได้ข้อมูลภายในเพื่อการประเมินแต่อย่างใด

เนื่องจากผลสำรวจหรือผลการประเมินดังกล่าวเป็นเพียงผลสำรวจหรือผลการประเมิน ณ วันที่ปรากฏในผลสำรวจหรือผลการประเมินเท่านั้น ดังนั้น ผลสำรวจหรือผลการประเมินจึงอาจเปลี่ยนแปลงได้ภายหลังวันดังกล่าว หรือเมื่อข้อมูลที่เกี่ยวข้องมีการเปลี่ยนแปลง ทั้งนี้ บริษัทหลักทรัพย์ [ข] มิได้ยืนยัน ตรวจสอบ หรือรับรองความถูกต้องครบถ้วนของผลสำรวจหรือผลการประเมินดังกล่าวแต่อย่างใด"

CG SCORE: การจัดอันดับบริษัทมหาชน



AAV	ASP	BKI	COMAN	EE	GRAMMY	JTS	MAJOR	NVD	PRG	SABINA	SENX	STA	THIP	TSTE	WHA
ADVANC	ASW	BOL	COTTO	EGCO	GULF	K	MALEE	NYT	PRM	SAMART	SGF	STEC	THRE	TSSTH	WHAUP
AF	AUCT	BPP	CPALL	EPG	GUNKUL	KBANK	MBK	OR	PSH	SAMTEL	SHR	STGT	THREL	TTA	WICE
AH	AWC	BRR	CPAXT	ETC	HANA	KCE	MC	ORI	PSL	SAT	SICT	STI	TIPCO	TTB	WINNER
AIRA	AYUD	BTS	CPF	ETE	HARN	KEX	MCOT	OSP	PTG	SBNEXT	SIRI	SUN	TISCO	TTCL	XPG
AJ	BAFS	BTW	CPI	FN	HENG	KGI	METCO	OTO	PTT	SC	SIS	SUSCO	TK	TTW	ZEN
AKP	BAM	BWG	CPN	FNS	HMPRO	KKP	MFEC	PAP	PTTEP	SCB	SITHAI	SUTHA	TKN	TU	
AKR	BANPU	CENTEL	CRS	FPI	ICC	KSL	MINT	PCSGH	PTTGC	SCC	SJWD	SVI	TKS	TVDH	
ALLA	BAY	CFRESH	CSS	FPT	ICHI	KTB	MONO	PDG	PYLON	SCCC	SMPC	SYMC	TKT	TVO	
ALT	BBIK	CGH	DDD	FSMART	III	KTC	MOONG	PDJ	Q-CON	SCG	SNC	SYNTEC	TMILL	TWPC	
AMA	BBL	CHEWA	DELTA	FVC	ILINK	LALIN	MSC	PG	QH	SCGP	SONIC	TACC	TMT	UAC	
AMARIN	BCP	CHO	DEMCO	GC	ILM	LANNA	MST	PHOL	QTC	SCM	SORKON	TASCO	TNDT	UBIS	
AMATA	BCPG	CIMBT	DOHOME	GEL	IND	LHFG	MTC	PLANB	RABBIT	SCN	SPALI	TCAP	TNITY	UPOIC	
AMATAV	BDM5	CK	DRT	GFPT	INTUCH	LIT	MVP	PLANET	RATCH	SDC	SPI	TEAMG	TOA	UV	
ANAN	BEM	CKP	DUSIT	GGC	IP	LOXLEY	NCL	PLAT	RBF	SEAFKO	SPRC	TFMAMA	TOP	VCOM	
AOT	BEYOND	CM	EA	GLAND	IRC	LPN	NEP	PORT	RS	SEAOIL	SPVI	THANA	TPBI	VGI	
AP	BGC	CNT	EASTW	GLOBAL	IRPC	LRH	NER	PPS	S	SE-ED	SSC	THANI	TPM	VIH	
APURE	BGRIM	COLOR	ECF	GPI	ITEL	LST	NKI	PR9	S&J	SELIC	SSSC	THCOM	TRC	WACOAL	
ARIP	BIZ	COM7	ECL	GPSC	IVL	MACO	NOBLE	PREB	SAAM	SENA	SST	THG	TSC	WAVE	



2S	ARROW	BJCHI	CPL	ESTAR	IMH	KK	MICRO	OCC	PRIN	SABUY	SKR	STPI	TMC	TSE	WINMED
7UP	AS	BLA	CPW	FE	INET	KOOL	MILL	OGC	PRINC	SAK	SKY	SUC	TMD	TURTLE	WORK
ABM	ASAP	BR	CRANE	FLOYD	INGRS	KTIS	MITSIB	ONEE	PROEN	SALEE	SLP	SVOA	TMI	TVT	WP
ACE	ASEFA	BRI	CRD	FORTH	INSET	KUMWEL	MK	PACO	PROS	SAMCO	SMART	SVT	TNL	TWP	XO
ACG	ASIA	BROOK	CSC	FTE	INSURE	KUN	MODERN	PATO	PROUD	SANKO	SMD	SWC	TNP	UBE	YUASA
ADB	ASIAN	BSM	CSP	GBX	IRCP	KWC	MTI	PB	PSG	SAPPE	SMIT	SYNEX	TNR	UEC	ZIGA
ADD	ASIMAR	BYD	CV	GCAP	IT	KWM	NATION	PICO	PSTC	SAWAD	SMT	TAE	TOG	UKEM	
AEONTS	ASK	CBG	CWT	GENCO	ITD	L&E	NCAP	PIMO	PT	SCAP	SNNP	TAKUNI	TPA	UMI	
AGE	ASN	CEN	DCC	GJS	J	LDC	NGH	PIN	PTC	SCI	SNP	TCC	TPAC	UOBKH	
AHC	ATP30	CHARAN	DHOUSE	GTB	JAS	LEO	NDR	PJW	QLT	SCP	SO	TCMC	TPCS	UP	
AIE	B	CHAYO	DITTO	GYT	JCK	LH	NETBAY	PL	RCL	SE	SPA	TFG	TIPL	UPF	
AIT	BA	CHG	DMT	HEALTH	JCKH	LHK	NEX	PLE	RICHY	SECURE	SPC	TFI	TPIPP	UTP	
ALUCON	BC	CHOTI	DOD	HPT	JMT	M	NNCL	PM	RJH	SFLEX	SPCG	TFM	TPLAS	VIBHA	
AMANAH	BCH	CHOW	DPAIN	HTC	JR	MATCH	NOVA	PMTA	ROJNA	SFT	SR	TGH	TPS	VL	
AMR	BE8	CI	DV8	HUMAN	KBS	MBAX	NPK	RPC	RPC	SGP	SRICHA	TIDLOR	TOR	VPO	
APCO	BEC	CIG	EASON	HYDRO	KCAR	MEGA	NRF	PPPM	RT	SIAM	SSF	TIGER	TRITN	VRANDA	
APCS	BH	CITY	EFORL	ICN	NGEN	META	NTV	PRAPAT	RWI	SINGER	SSP	TIPH	TRT	WGE	
AQUA	BIG	CIVIL	ERW	IFS	KIAT	MFC	NUSA	PRECHA	S11	SKE	STANLY	TITLE	TRU	WIJK	
ARIN	BJC	CMC	ESSO	IIG	KISS	MGT	NWR	PRIME	SA	SKN	STC	TM	TRV	WIN	



A	AU	BTNC	CPT	EVER	GTV	JUBILE	M-CHAI	NEWS	PPM	RSP	STARK	TKC	TYCN	YGG	
A5	B52	CAZ	CSR	F&D	HL	KASET	MCS	NFC	PRAKIT	SIMAT	STECH	TNH	UMS	ZAA	
A1	BEAUTY	CCP	CTW	FMT	HTECH	KCM	MDX	NSL	PTECH	SISB	SUPER	TNPC	UNIO		
AKS	BGT	CGD	D	GIFT	IHL	KWI	MENA	NV	PTL	SK	TC	TOPP	UREKA		
ALL	BLAND	CMAN	DCON	GLOCON	INOX	KYE	MJD	PAF	RAM	SOLAR	TCJ	TPCH	VARO		
ALPHAX	BM	CMO	EKH	GLOXY	JAK	LEE	MORE	PEACE	ROCK	SPACK	TEAM	TPOLY	W		
AMC	BROCK	CMR	EMC	GREEN	JMART	LPH	MUD	PF	RP	SPG	THE	TRUBB	WFX		
APP	BSBM	CPANEL	EP	GSC	JSP	MATI	NC	PK	RPH	SQ	THMUI	TTI	WPH		

ANTI-CORRUPTION PROGRESS INDICATOR มี 2 กลุ่ม

ได้รับการรับรอง

2S	AWC	BSBM	CPN	FPI	ICC	KCC	MCOT	OGC	PR9	RATCH	SGC	SST	THREL	TSI	WHAUP
7UP	AYUD	BTS	CPW	FPT	ICHI	KCE	META	OR	PREB	RML	SGP	STA	TIDLOR	TSTE	WICE
AAI	B	BWG	CRS	FSMART	IFS	KGEN	MFC	ORI	PRG	RS	SINGER	STGT	TIPCO	TSSTH	WIJK
ADVANC	BAFS	CEN	CSC	FTE	III	KGI	MFEC	PAP	PRINC	RWI	SIRI	STOWER	TISCO	TTA	XO
AF	BAM	CENTEL	DCC	GBX	ILINK	KKP	MILL	PATO	PRM	S&J	SITHAI	SUSCO	TKS	TTB	YUASA
AH	BANPU	CFRESH	DELTA	GC	ILM	KSL	MINT	PB	PROS	SAAM	SKR	SVI	TKT	TTCL	ZEN
A1	BAY	CGH	DEMCO	GCAP	INET	KTB	MONO	PCSGH	PSH	SABINA	SMIT	SYMC	TMD	TU	ZIGA
AIE	BBL	CHEWA	DIMET	GEL	INOX	KTC	MOONG	PDG	PSL	SAK	SMK	SYNTEC	TMILL	TVDH	
AIRA	BCH	CHOTI	DRT	GFPT	INSURE	L&E	MSC	PDJ	PSTC	SAPPE	SMPC	TAE	TMT	TVO	
AJ	BCP	CHOW	DUSIT	GGC	INTUCH	LANNA	MST	PG	PT	SAT	SNC	TAKUNI	TNITY	TWPC	
AKP	BCPG	CIG	EA	GJS	IRPC	LHFG	MTC	PHOL	PTECH	SC	SNP	TASCO	TNL	UBE	
AMA	BE8	CIMBT	EASTW	GPI	ITEL	LHK	MTI	PIMO	PTG	SCC	SORKON	TCAP	TNP	UBIS	
AMANAH	BEC	CM	ECF	GPSC	IVL	LPN	NATION	PK	PTT	SCCC	SPACK	TCMC	TNR	UEC	
AMATA	BEYOND	CMC	EGCO	GSTEEL	JAS	LRH	NCAP	PL	PTTEP	SCG	SPALI	TFG	TOG	UKEM	
AMATAV	BGC	COM7	EP	GULF	JKN	M	NEP	PLANB	PTTGC	SCGP	SPC	TFI	TOP	UOBKH	
AP	BGRIM	COTTO	EPG	GUNKUL	JR	MAJOR	NKI	PLANET	PYLON	SCM	SPI	TFMAMA	TOPP	UV	
APCS	BKI	CPALL	ERW	HANA	JTS	MALEE	NOBLE	PLAT	Q-CON	SCN	SPRC	TGH	TPA	VCOM	
AS	BLA	CPAXT	ESTAR	HARN	KASET	MATCH	NOK	PM	QH	SEAOIL	SRICHA	THANI	TPCS	VGI	
ASIAN	BPP	CPF	ETC	HENG	KBANK	MBAX	NRF	PPP	QLT	SE-ED	SSF	THCOM	TRT	VIH	
ASK	BROOK	CPI	ETE	HMPRO	KBS	MBK	NWR	PPPM	QTC	SELIC	SSP	THIP	TRU	WACOAL	
ASP	BRR	CPL	FNS	HTC	KCAR	MC	OCC	PPS	RABBIT	SENA	SSSC	THRE	TSC	WHA	

ประกาศเจตนา

ACE	BRI	CBG	DMT	GLOBAL	J	LH	MODERN	POLY	PRTR	SANKO	SKE	SVT	TIPH	TRUE	WIN
ADB	BTG	CI	DOHOME	GREEN	JMART	MEGA	NER	POS	RBF	SENK	SM	TBN	TKN	VARO	WPH
ASW	BYD	CV	EKH	ICN	JMT	MENA	OSP	PRIME	RT	SFLEX	SUPER	TEGH	TPLAS	VIBHA	XPG
BBGI	CAZ	DEXON	EVER	ITC	LEO	MITSIB	OTO	PROEN	SA	SIS	SVOA	TGE	TQM	W	