

# WORLD OF TECHNICAL

## กลยุทธ์ลงทุนทางเทคนิค



🕒 5 มิถุนายน 2567

### SET INDEX



#### ประเด็นวิเคราะห์:

- 4 มิ.ย. นิกลงทุนต่างชาติขายสุทธิ 2,243 ลบ. ตั้งแต่ 21 พ.ค. - 4 มิ.ย. เร่งขายสุทธิรวม 1.9 หมื่นลบ. และยังไม่เห็นสัญญาณที่จะสะท้อนการไหลกลับ ภาพของค่าเงินบาทยังผันผวน ล่าสุดทรงตัวอ่อนค่าในกรอบ 36.50-36.90 บาท น้ำหนักไปในเชิงอ่อนค่า
  - ภาพราย ชม. อาจติดกลับได้บ้าง แต่ยังคงติดแนวต้าน 1345-1350 จุด กรอบวันนี้ 1330-1350 จุด แต่ตราบที่ไม่ Cover 1350 จุด ยังเสี่ยงต่อการประคอง Low เหนือเส้นค่าเฉลี่ย 200 วัน ณ 1330 จุด เนื่องจากเมื่อวานทิศทางเป็นลบจากการปิดต่ำกว่า Fibonacci 61.80% ณ 1340 จุด เปิดความเสี่ยงเจอ Lower Low ที่แนวรับ Fibonacci 78.20% ณ 1326 จุด
  - ภาพสัปดาห์ยังเข้าข่าย Double Bottoms จุด โดยรอการทะลุเส้นค่าเฉลี่ย 5 วันที่ 1350-1355 จุด ถึงจะยืนยันโอกาสดังกล่าวทันที
- สรุป:
- กรณีลงทุนมากกว่า 6 เดือน ซื้อที่ 1330 จุด +/- ถือต่อ กรณี Trading และซื้อกลับเพิ่มที่ 1340 จุด เล็งจุดเปลี่ยนสำคัญ 1330 จุด

### Top 5 Most Active Value (BLOCK TRADE)

Stock	Support	Resistance	Recommend
1. BTS	4.50	5.40	Bearish Breakout ต่อเนื่องเสี่ยง Downside เปิดไปที่ 4.50 บาท
2. PTTEP	150.00	159.00	แกว่ง Sideways รอบการเคลื่อนไหวที่ 150.00-159.00 บาท
3. TRUE	8.40	9.05	แกว่ง Sideways Up รอบสั้นไม่หลุด 8.40 บาท Upside ยังเปิด
4. CPALL	55.50	58.00	หลุด EMA 200 วัน คาด Downside เปิดทดสอบบริเวณ 55.50 บาท
5. ADVANC	201.00	211.00	Inverse Head & Shoulders Upside เปิดช่วงสั้นหากผ่าน 208.00 บาท

ที่มา: สายงานวิจัย บล. เอเชีย พลัส

# WORLD OF TECHNICAL

## กลยุทธ์ลงทุนทางเทคนิค



### SCGP

#### TECHNICAL SIGNAL: ซื้อ



แนวรับ 33.75 บาท

แนวต้าน: 36.25 บาท

#### ประเด็นวิเคราะห์:

- SCGP คาดจบรอบขาลง ยืนยันรอบ Technical Rebound จากจังหวะ Breakout Neck Line รูปแบบ Inverse Head & Shoulders ช่วงสั้นพักแคบโซน 33.00-34.00 บาท อยู่ในระยะสะสมเพื่อฟื้นกลับตามแนวโน้มหลักไปที่ 36.25 บาท
- RSI มากกว่า 50 มุ่งชี้การเข้าสู่เขต Bullish Zone

#### คำแนะนำ:

- SCGP รับบริเวณ 33.75 บาท เป้าทำกำไร 36.25 บาท Cut Loss เมื่อแตะที่ 32.75 บาท

### SYNEX

#### TECHNICAL SIGNAL: ซื้อ



แนวรับ: 11.20 บาท

แนวต้าน: 12.20 บาท

#### ประเด็นวิเคราะห์:

- SYNEX รอบหลักแกว่งพักจนเข้าใกล้กรอบล่าง Sideways Up ยืนยันรอบด้วยจังหวะ Hammer ดึงกลับเหนือเส้น EMA 75 วัน สะท้อน Downside รอบสั้นจำกัด มีโอกาสดีดกลับทดสอบโซน EMA 200 วัน ที่ 11.60 บาท และ แนวต้านถัดไปที่ 12.20 บาท
- MACD ตัด Signal Line ขึ้น สะท้อนโมเมนตัมเชิงบวก

#### คำแนะนำ:

- SYNEX รับบริเวณ 11.20 บาท เป้าทำกำไร 12.20 บาท Cut Loss เมื่อแตะที่ 10.80 บาท

# WORLD OF TECHNICAL

## กลยุทธ์ลงทุนทางเทคนิค



### ASPS Technical Portfolio

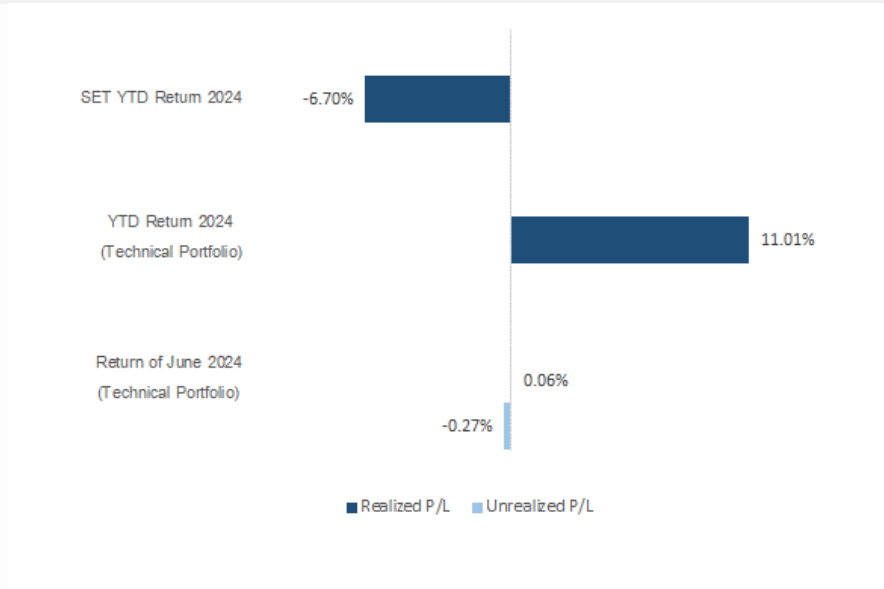
Date	Stock	Target Price	Cut Loss/	Price Start	Price Close	Return %	Weight	Action
<b>TECHNICAL BUY SIGNAL</b>								
5-Jun-24	SCGP	36.25	32.75	N.A.	34.75	N.A.	7.50%	รับบริเวณ 33.75 บาท
5-Jun-24	SYNEX	12.20	10.80	N.A.	11.30	N.A.	7.50%	รับบริเวณ 11.20 บาท
5-Jun-24	SUSCO	4.20	3.72	3.84	3.84	0.00%	7.50%	เปิดสถานะได้ที่ 3.84 บาท
5-Jun-24	III	8.50	7.65	7.85	7.70	-1.91%	7.50%	เปิดสถานะได้ที่ 7.85 บาท
4-Jun-24	SJWD	15.10	13.80	N.A.	14.50	N.A.	7.50%	รับบริเวณ 14.20 บาท
4-Jun-24	BTG	26.50	23.90	24.60	24.20	-1.63%	7.50%	เปิดสถานะได้ที่ 24.60 บาท
31-May-24	KCE	44.25	40.00	41.25	40.25	-2.42%	7.50%	เปิดสถานะได้ที่ 41.25 บาท
31-May-24	PTG	9.15	8.40	8.65	8.85	2.31%	7.50%	เปิดสถานะได้ที่ 8.65 บาท
31-May-24	DOHOME	12.30	11.10	11.60	11.10	-4.31%	7.50%	ปิดตัดขาดทุน
31-May-24	AH	22.90	20.50	N.A.	21.80	N.A.	7.50%	รับบริเวณ 21.20 บาท
30-May-24	KTC	47.00	42.75	44.25	45.50	2.82%	7.50%	ปิดสถานะ*
30-May-24	PLUS	8.50	7.45	N.A.	8.40	N.A.	7.50%	ปิดสถานะ*
30-May-24	ONEE	4.20	3.68	N.A.	3.48	N.A.	7.50%	ปิดสถานะ*
30-May-24	SYNEX	11.50	10.30	10.70	11.50	7.48%	7.50%	ปิดสถานะ*
<b>TECHNICAL SELL SIGNAL</b>								

\*หมายเหตุ: หากราคาไม่ถึงเป้าหมายที่กำหนดภายใน 3 วัน แนะนำปิดสถานะเพื่อลดความเสี่ยง

\*\*ปรับกลยุทธ์: เปลี่ยนจุดเข้าซื้อหรือจุดขาย

ที่มา: สายงานวิจัย บล. เอเชีย พลัส

### Accumulated Return of Technical Portfolio



ที่มา: สายงานวิจัย บล. เอเชีย พลัส

# WORLD OF TECHNICAL

## กลยุทธ์ลงทุนทางเทคนิค



### SET50 INDEX FUTURES

#### S50M24 : LONG



แนวรับ: 820 จุด

แนวต้าน: 830/834 จุด

**ประเด็นวิเคราะห์:**

- 4 มิ.ย. นักลงทุนต่างชาติ Short สุทธิต่อเนื่อง 5 วันทำการอีก 3,132 สัญญา 28 พ.ค.- 4 มิ.ย. Short สุทธิเร่งตัวเพิ่มเป็น 92,174 สัญญา เมื่อวานค่า Basis ลดช่วง Discount เหลือ -0.01 จุด จาก 31 พ.ค. -0.46 จุด
- ภาพรายสัปดาห์มีจุดเปลี่ยนสำคัญช่วง 819-820 จุด หากหลุดเปิดโอกาสกลับตัว Inverse Flag ฉะนั้นวันนี้ต้องมีระยะติดกลับสู่แนวต้าน 830-834 จุดเป็นอย่างน้อย หลัง Pctb และ RSI ลงสู่ระยะ Oversold แต่หากจะเปิด Upside มากขึ้นต้องพันกลุ่มเส้นค่าเฉลี่ย ณ 840 จุด กรณีหลุด 819 จุด จะไหลต่อเนื่องไปที่ Low 19 เม.ย. ที่ผ่านมา ณ 807 จุด

**คำแนะนำ:**

- เหลือต้นทุน Long 820-823 จุดที่ปล่อย Let Profit Run ถือรอดปิดทำกำไรต่ำลง 830-834 จุด **หลุด 819 จุด Cut Loss**

### SINGLE STOCK FUTURES

#### TUM24: LONG



แนวรับ: 14.70 บาท

แนวต้าน: 15.50 บาท

**ประเด็นวิเคราะห์:**

- TU สอบหลักแกว่งในแนวโน้มขาขึ้นตามกรอบ Sideways Up ขณะที่ช่วงสั้นเริ่มทำฐานได้แกว่งโซน 14.50-14.70 บาท
- MACD เหนือแกนศูนย์ สะท้อนโมเมนตัมเชิงบวก สนับสนุน Price Action

**คำแนะนำ:**

- แนะนำ Long TUM24 บริเวณ 14.70 บาท แนะนำทำกำไรที่ 15.50 บาท **Cut Loss 0.20 บาทจากทุน**

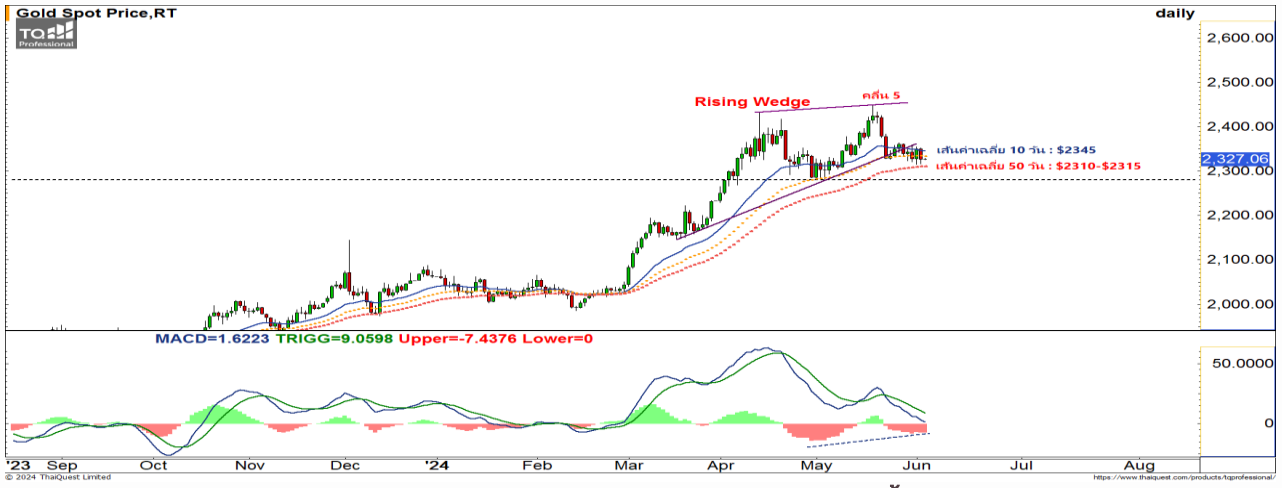
# WORLD OF TECHNICAL

## กลยุทธ์ลงทุนทางเทคนิค



### GOLD ONLINE FUTURES

#### GOM24 : LONG



แนวรับ: \$2310/\$2300

แนวต้าน: \$2350, \$2370

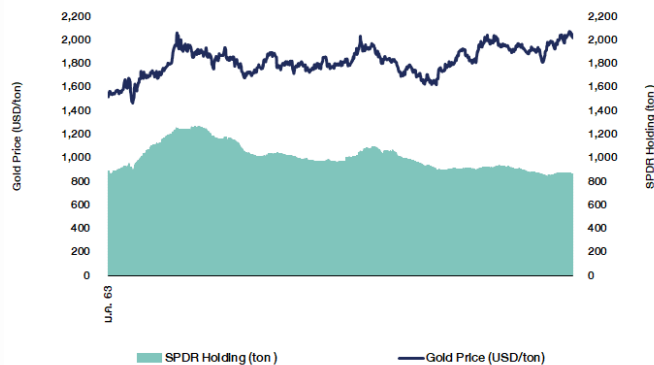
#### ประเด็นวิเคราะห์:

- (+) ตลาดรอดูการประชุม ECB 6 มิ.ย. นี้ ซึ่งคาดว่าจะปรับลดดอกเบี้ยครั้งแรก 0.25% จาก 4.50% ลงสู่ 4.25% และจะเป็นการสะท้อนทิศทางดอกเบี้ยของ FED ในรอบการประชุม 12 มิ.ย. นี้ แม้ว่าจะคงดอกเบี้ยไว้ที่ 5.50% แต่ FED Watch Tool กลับมาให้น้ำหนักว่า FED จะปรับลดดอกเบี้ยครั้งแรกเดือน ก.ย. นี้ จากเดิมขยับออกไปเป็นเดือน พ.ย. ประเมินเป็นแรงหนุนต่อราคทองคำเนื่องจากทองคำไม่มีผลตอบแทนในรูปดอกเบี้ย
- ระยะสั้น Sideways ในกรอบ Rising Wedge \$2325-\$2455 สังเกต MACD มี Momentum ลดลง แนวรับเส้นค่าเฉลี่ย 50 วัน \$2310-\$2315 เป็นแนวรับสำคัญที่มีโอกาสฟื้นตัวสู่แนวต้านย่อย \$2350-\$2370 และอาจขยับได้ถึง \$2400
- ความเสี่ยงอยู่ที่ภาพรายสัปดาห์-เดือน ประเมินจบคลื่น 5 ณ All Time High \$2450 เสี่ยงหลุด \$2300 หากหลุดจะยืนยันสัญญาณลบทันที เนื่องจากเสี่ยงเกิด Double Tops

#### คำแนะนำ:

- ตันทุน Long เวลา \$2,336 รอปิดทำกำไร \$2365-\$2375 **หลุด \$2315 Cut Loss**

### SPDR Gold Shares



ที่มา: สายงานวิจัย บล. เอเชีย พลัส

# WORLD OF TECHNICAL

## กลยุทธ์ลงทุนทางเทคนิค



### สถานะนักลงทุน

SET50 Futures Long(Short) Position : Contract	Accumulated Long(Short)			2 Days	1 Weeks	1 Months
	Long	Short	Net			
Institution	38,940	43,926	-4,986	-2,713	2,552	-6,710
Foreign	126,867	129,999	-3,132	-6,579	-92,174	-39,230
Retail	92,470	84,352	8,118	9,292	89,622	45,940

Single Stock Futures Long(Short) Position : Contract	Accumulated Long(Short)			2 Days	1 Weeks	1 Months
	Long	Short	Net			
Institution	71,207	58,239	12,968	2,208	-25,891	-93,316
Foreign	18,556	10,679	7,877	3,348	-12,766	-32,407
Retail	61,166	82,011	-20,845	-5,556	38,657	125,723

ที่มา: สายงานวิจัย บล. เอเชีย พลัส (\*MTD 7 พ.ค.- 4 มิ.ย.67)

### ภาพรวมการซื้อขาย SET50 Index

UNDERLYING	Close	Chg	%Chg	สปรการซื้อขาย
SET50	822.31	-3.65	-0.44%	4/6/24

Symbol	Settle	Chg	%Chg	Vol.	OI	OI Chg
S50J24	833.96	0.0	0.0%	65	442	10
S50K24	830.67	0.0	0.0%	83	243	-13
S50M24	822.30	-3.2	-0.4%	227,107	577,545	31,482
S50U24	819.10	-3.0	-0.4%	21,052	84,779	2,959
S50Z24	820.70	-2.9	-0.4%	7,271	26,514	1,446
S50H25	817.10	-2.8	-0.3%	2,781	11,627	0

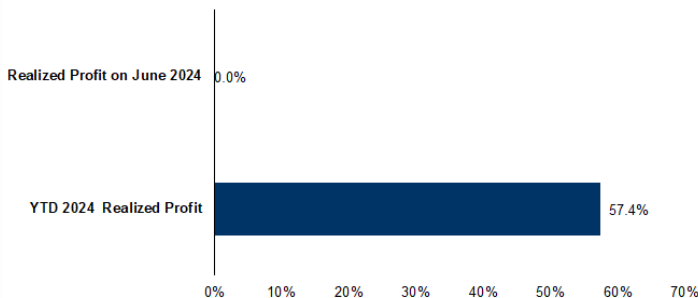
ที่มา: สายงานวิจัย บล. เอเชีย พลัส

### Top 20 Most Active Volume

	Future	Settle Price	Basis	Vol	OI	OI Change	Leverage
1	BTSM24	4.62	5.6	14,356	39,488	3,479	9.28
2	VGIM24	1.43	8.45	9,676	18,728	-	8.986
3	JMTM24	14	1.69	4,353	8,320	-	1,165
4	WHAM24	5.56	4.6	4,179	8,339	-	2,034
5	IRPCM24	1.86	6.4	4,120	23,639	-	2,472
6	TTBM24	1.69	3.84	3,618	18,566	-	317
7	TRUEM24	8.79	16.9	3,062	29,498	-	183
8	PRMM24	8.49	10.3	2,351	12,718	-	7,866
9	GULFM24	40.01	5.45	2,138	6,821	-	36
10	ERWM24	4.58	207	1,401	2,972	-	201
11	IVLM24	22.68	22.4	1,360	10,439	-	84
12	PLANBM24	7.94	21.7	1,251	21,865	-	1,249
13	BEMM24	7.55	242	1,091	25,849	-	36
14	SAMARTM24	5.86	37.75	1,012	10,596	-	12
15	SM24	0.8	64	1,001	8,894	-	1
16	AWCM24	3.77	0.51	908	8,140	-	900
17	LHM24	6.58	9.45	843	28,883	-	791
18	CPALLM24	57.06	24.4	730	4,637	-	273
19	BAM24	21.3	27.25	675	2,266	-	683
20	COM7M24	16.68	45	665	9,062	-	108

ที่มา: สายงานวิจัย บล. เอเชีย พลัส

### Tracking Performance



หมายเหตุ การคำนวณผลตอบแทนจะใช้ราคาเปิดในวันแนะนำเป็นต้นทุน เทียบกับราคาปิดล่าสุด เป็นผลตอบแทนสะสมจนกว่าจะถึงวันที่ฝ่ายวิจัยแนะนำให้ปิดสถานะการทำไร/ตัดขาดทุน

ที่มา: สายงานวิจัย บล. เอเชีย พลัส

### RESEARCH DIVISION

บริษัทหลักทรัพย์ เอเชีย พลัส

เกิดศักดิ์ ทวีธีระธรรม, CISA

นักวิเคราะห์ปัจจัยพื้นฐานด้านตลาดทุน และทางเทคนิค

เลขทะเบียนนักวิเคราะห์: 004132

ประสิทธิ์ รัตนกิจกมล, CISA, CFA

นักวิเคราะห์ปัจจัยพื้นฐานด้านตลาดทุน และด้านเทคนิค

เลขทะเบียนนักวิเคราะห์: 025917

นवलพรรณ น้อยรัชชกุล

นักวิเคราะห์ปัจจัยพื้นฐานด้านตลาดทุน และด้านเทคนิค

เลขทะเบียนนักวิเคราะห์: 019994

ปวงวิศา เลิศกิจคุณานนท์

นักวิเคราะห์ปัจจัยพื้นฐานด้านตลาดทุน และด้านเทคนิค

เลขทะเบียนนักวิเคราะห์: 009579

ธนัฐธส เกิดเนตร

นักวิเคราะห์ปัจจัยพื้นฐานด้านตลาดทุน และด้านเทคนิค

เลขทะเบียนนักวิเคราะห์: 048495

## ANTI-CORRUPTION PROGRESS INDICATOR

### คำอธิบายผลการประเมินแต่ละระดับ

- ระดับที่ 1 มั่นใจ (COMMITTED)  
มีคำมั่นหรือทัศนคติในการดำเนินการดำเนินธุรกิจที่จะไม่มีส่วนเกี่ยวข้องกับการทุจริตและการดูแลให้บริษัทปฏิบัติตามให้เป็นไปตามกฎหมายที่เกี่ยวข้อง
  - ระดับที่ 2 ประกาศเจตนารมณ์ (DECLARED)  
มีการประกาศเจตนารมณ์เข้าเป็นแนวร่วมปฏิบัติของภาคเอกชนไทยในการต่อต้านการทุจริต (CAC) หรือโครงการต่อต้านการทุจริตที่กำหนดให้องค์กรต้องมีกระบวนการในทำนองเดียวกัน
  - ระดับที่ 3 มีมาตรการป้องกัน (ESTABLISHED)  
มีมาตรการป้องกัน การประเมินความเสี่ยง การสื่อสารและฝึกอบรมแก่พนักงาน รวมทั้งการดูแลให้มีการดำเนินการและการทบทวนความเหมาะสมของมาตรการอย่างสม่ำเสมอ
  - ระดับที่ 4 ได้รับการรับรอง (CERTIFIED)  
มีการสอบทานจากคณะกรรมการตรวจสอบหรือผู้สอบบัญชีที่สำนักงาน ก.ล.ต. ให้ความเห็นชอบ และได้รับการรับรองหรือผ่านการตรวจสอบเพื่อความเชื่อมั่นอย่างเป็นทางการจากหน่วยงานภายนอก (เช่น CAC)
  - ระดับที่ 5 ขยายผลผู้ที่เกี่ยวข้อง (EXTENDED)  
มีการขยายผลการดำเนินนโยบายต่อต้านการทุจริตสู่ผู้ที่เกี่ยวข้องในห่วงโซ่อุปทาน และการเปิดเผยข้อมูลเกี่ยวกับกรณีทุจริตที่เกิดขึ้น
- เปิดเผยบ้างแต่ไม่มั่นใจนโยบายที่ชัดเจน
- ไม่เปิดเผยหรือไม่มั่นใจนโยบาย

### CG SCORE: การจัดอันดับบรรษัทภิบาล

#### คำอธิบายผลการประเมินแต่ละระดับ

- ระดับคะแนน 5 (90-100) : ดีเลิศ 
  - ระดับคะแนน 4 (80-89) : ดีมาก 
  - ระดับคะแนน 3 (70-79) : ดี 
- NR. : ไม่ปรากฏชื่อในรายงาน CGR

"DISCLAIMER: การเปิดเผย (ก) ผลสำรวจในเรื่องการกำกับดูแลกิจการ (CORPORATE GOVERNANCE REPORT) ที่จัดทำโดยสมาคมส่งเสริมสถาบันกรรมการบริษัทไทย (IOD) และ (ข) ผลการประเมินดัชนีชี้วัดความคืบหน้าการป้องกันการมีส่วนเกี่ยวข้องกับการทุจริตคอร์รัปชัน (ANTI-CORRUPTION PROGRESS INDICATORS) ที่จัดทำโดยสถาบันที่เกี่ยวข้อง ซึ่งมีการเปิดเผยโดยสำนักงานคณะกรรมการกำกับหลักทรัพย์และตลาดหลักทรัพย์นี้ เป็นการสำรวจและประเมินโดยสมาคมหรือสถาบันที่เกี่ยวข้องจากข้อมูลที่ได้รับจากบริษัทจดทะเบียนตามต้นสังกัดจดทะเบียนได้ระบุใน (ก) แบบแสดงข้อมูลตามหลักเกณฑ์ CORPORATE GOVERNANCE REPORT OF THAI LISTED COMPANIES (CGR) ประจำปี และ (ข) แบบแสดงข้อมูลเพื่อการประเมิน ANTI-CORRUPTION ซึ่งได้อ้างอิงข้อมูลมาจากแบบแสดงรายการข้อมูลประจำปี (แบบ 56-1) รายงานประจำปี (แบบ 56-2) หรือในเอกสารและหรือรายงานอื่นที่เกี่ยวข้องของบริษัทจดทะเบียนนั้น แล้วแต่กรณี โดยเป็นการสำรวจและประเมินจากข้อมูลของบริษัทจดทะเบียนที่มีการเปิดเผยต่อสาธารณะ และเป็นข้อมูลที่ผู้ลงทุนทั่วไปสามารถเข้าถึงได้ และเป็นการดำเนินการตามนโยบายของสำนักงานคณะกรรมการกำกับหลักทรัพย์และตลาดหลักทรัพย์

ทั้งนี้ ผลการสำรวจหรือผลการประเมินดังกล่าวเป็นการนำเสนอในมุมมองของ IOD หรือสถาบันที่เกี่ยวข้องซึ่งเป็นบุคคลภายนอก โดยมิได้เป็นการประเมินการปฏิบัติตามของบรรษัทจดทะเบียนในตลาดหลักทรัพย์แห่งประเทศไทย และมีได้ข้อมูลภายในเพื่อการประเมินแต่อย่างใด

เนื่องจากผลสำรวจหรือผลการประเมินดังกล่าวเป็นเพียงผลสำรวจหรือผลการประเมิน ณ วันที่ปรากฏในผลสำรวจหรือผลการประเมินเท่านั้น ดังนั้น ผลสำรวจหรือผลการประเมินจึงอาจเปลี่ยนแปลงได้ภายหลังวันดังกล่าว หรือเมื่อข้อมูลที่เกี่ยวข้องมีการเปลี่ยนแปลง ทั้งนี้ บริษัทหลักทรัพย์ [มี] มิได้ยืนยัน ตรวจสอบ หรือรับรองความถูกต้องครบถ้วนของผลสำรวจหรือผลการประเมินดังกล่าวแต่อย่างใด"

