

WORLD OF TECHNICAL

กลยุทธ์ลงทุนทางเทคนิค



🕒 10 มิถุนายน 2567

SET INDEX



แนวรับ: 1323/1320 จุด

แนวต้าน: 1338/1340 จุด

ประเด็นวิเคราะห์:

- บัณฑลทุนต่างชาติขายสุทธิเมื่อ 7 มิ.ย. 496 ลบ. รอบนี้ค่าเงินบาทแข็งค่าแตะแค่ 36.30 บาท มีรอบเหรียญแตะแนวอ่อนค่า 37-37.20 บาท อีกรอบ ขณะที่รอบหลักมีกรอบแข็งค่าเป็นหลัก วางเป้าหมาย 36.30/36.10 บาท
- ศุภร์ที่ผ่านมาช่วงท้ายตลาดมีแรงซื้อกลับปิดเหนือ 1330 จุด ฉะนั้นการเกิด Buy Signal ตั้งแต่ 6 มิ.ย. ตาม PCTB ที่เกิด Oversold คาดหวังการดีดครั้งทางสู่แนวต้าน 1355-1360 จุด แต่อย่างไรก็ตามเบื้องต้นให้ดูระยะติดเป็น Step ไป เพราะมูลค่าการซื้อขายเฉลี่ย 5 วันอยู่ในระดับปานกลาง 4.98 หมื่นลบ. โดยระยะยังไม่ให้เกิดระยะกระแทกหลุดแนวรับ 1316-1320 จุดลงไปอีก เพราะจะแหงนหา Lower Low ต่อเนื่อง วันนี้เหรียญในกรอบ 1323-1338 จุด และแนวต้านบน 1340 จุด

สรุป:

- กรณีลงทุนมากกว่า 6 เดือน ซื้อที่ 1330 จุด +/- ถือต่อ กรณี Trading และซื้อกลับเพิ่มที่ 1340 จุด ดูแนว Cut Loss ที่ 1316-1320 จุด

Top 5 Most Active Value (BLOCK TRADE)

Stock	Support	Resistance	Recommend
1 AOT	60.50	64.00	ปรับฐานทดสอบแนวรับ 61.50 บาท มีโอกาสดีดกลับช่วงสั้น
2 KTB	17.30	18.50	Breakout กรอบบน Ascending Triangle ส่งสัญญาณเปิด Upside
3 ADVANC	208.00	220.00	Inverse Head & Shoulders Upside เปิดช่วงสั้นหากผ่าน 208.00 บาท
4 BBL	133.00	140.00	แหงน Sideways รอบสั้นมีสัญญาณกลับตัวจาก RSI เข้าสู่เขต Oversold
5 BDMS	26.75	29.25	สัญญาณบวจากแท่งเทียน Spinning Bottom ช่วงสั้นมีโอกาสสืบบาว์

ที่มา: สายงานวิจัย บล. เอเชีย พลัส

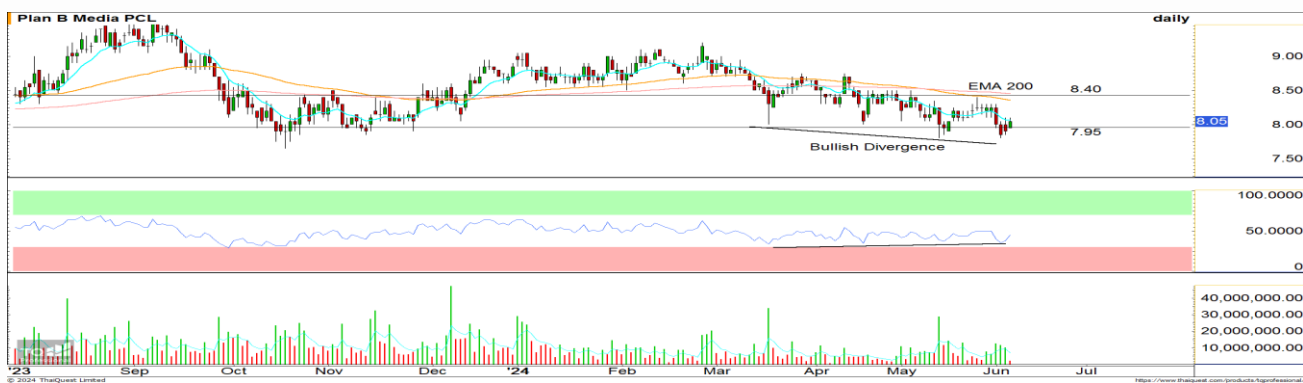
WORLD OF TECHNICAL

กลยุทธ์ลงทุนทางเทคนิค



PLANB

TECHNICAL SIGNAL: ชื้อ



แนวรับ 7.95 บาท

แนวต้าน: 8.40 บาท

ประเด็นวิเคราะห์:

- PLANB รอหลักส่งสัญญาณกลับตัว หลังจากทดสอบโลว์ช่วง 7.80 บาท แล้วติดกลับได้เร็วทดสอบ EMA 10 วัน ที่ 8.10 บาท หากผ่านได้คาดจะเป็นจุดเปิด Upside ทดสอบแนวต้าน EMA 200 วัน ที่ 8.40 บาท
- RSI มีสัญญาณ Bullish Divergence ส่งสัญญาณกลับตัว

คำแนะนำ:

- PLANB รับบริเวณ 7.95 บาท เป้าทำกำไร 8.40 บาท **Cut Loss เมื่อแตะที่ 7.70 บาท**

ADVICE

TECHNICAL SIGNAL: ชื้อ



แนวรับ: 4.22 บาท

แนวต้าน: 4.80 บาท

ประเด็นวิเคราะห์:

- ADVICE รอหลักส่งสัญญาณบวกจากจังหวะ Higher Low เตรียม Breakout กรอบบน Outside Bar (EMA 75 วัน) หากเกิดขึ้น มีโอกาสเห็นรอบกลับตัว มีโอกาสทดสอบแนวต้านถัดไปที่ High เดิมบริเวณ 4.80 บาท

- RSI แรงตัวสู่ระดับ 50 บ่งชี้การเข้าสู่เขต Bullish Zone

คำแนะนำ:

- ADVICE Follow Buy ที่ 4.44 บาท เป้าทำกำไร 4.80 บาท **Cut Loss เมื่อแตะที่ 4.30 บาท**

WORLD OF TECHNICAL

กลยุทธ์ลงทุนทางเทคนิค



ASPS Technical Portfolio

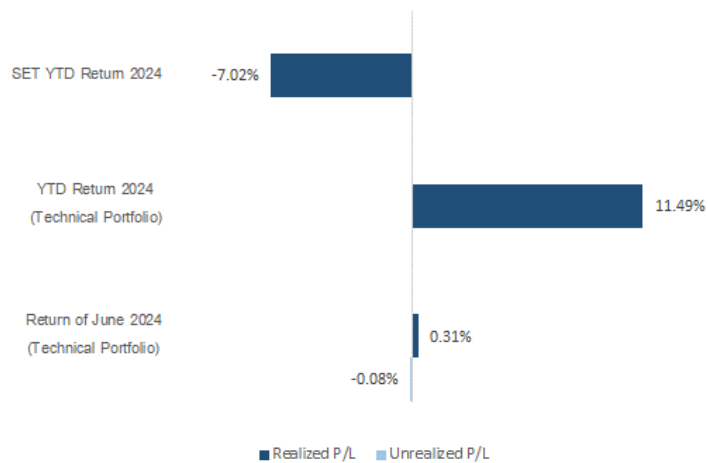
Date	Stock	Target	Cut	Price		Return	Weight	Action
		Price	Loss/	Start	Close	%		
TECHNICAL BUY SIGNAL								
10-Jun-24	PLANB	8.40	7.70	N.A.	8.05	N.A.	7.50%	รับบริเวณ 7.95 บาท
10-Jun-24	ADVICE	4.80	4.30	N.A.	4.32	N.A.	7.50%	Follow Buy ที่ 4.44 บาท
7-Jun-24	MBK	17.50	16.20	N.A.	16.90	N.A.	7.50%	รับบริเวณ 16.70 บาท
7-Jun-24	LEO	5.10	4.56	N.A.	4.84	N.A.	7.50%	รับบริเวณ 4.70 บาท
7-Jun-24	NER	6.10	5.50	N.A.	6.00	N.A.	7.50%	รับบริเวณ 5.70 บาท
7-Jun-24	SPRC	8.80	8.10	N.A.	8.30	N.A.	7.50%	Follow Buy 8.35 บาท
6-Jun-24	WORK	9.60	8.70	8.95	9.10	1.68%	7.50%	เปิดสถานะไว้ที่ 8.95 บาท
6-Jun-24	SMT	2.96	2.60	2.70	2.66	-1.48%	7.50%	เปิดสถานะไว้ที่ 2.70 บาท
6-Jun-24	GLOBAL	17.40	15.90	16.40	16.20	-1.22%	7.50%	รับบริเวณ 16.40 บาท
6-Jun-24	SFLEX	3.38	3.04	N.A.	3.54	N.A.	7.50%	รับบริเวณ 3.14-3.16 บาท
5-Jun-24	CBG	74.25	68.75	70.75	71.00	0.35%	7.50%	ปิดสถานะ*
5-Jun-24	CFRESH	2.20	1.94	2.00	2.08	4.00%	7.50%	ปิดสถานะ*
5-Jun-24	SCGP	36.25	32.75	33.75	33.75	0.00%	7.50%	ปิดสถานะ*
5-Jun-24	SYNEX	12.20	10.80	11.20	11.90	6.25%	7.50%	ปิดสถานะ*
TECHNICAL SELL SIGNAL								

*หมายเหตุ: หากราคาไม่ถึงเป้าหมายที่กำหนดภายใน 3 วัน แนะนำปิดสถานะเพื่อลดความเสี่ยง

**ปรับกลยุทธ์: เปลี่ยนจุดเข้าซื้อหรือจุดขาย

ที่มา: สายงานวิจัย บล. เอเชีย พลัส

Accumulated Return of Technical Portfolio



ที่มา: สายงานวิจัย บล. เอเชีย พลัส

WORLD OF TECHNICAL

กลยุทธ์ลงทุนทางเทคนิค



SET50 INDEX FUTURES

S50M24 : LONG



แนวรับ: 812/810 จุด

แนวต้าน: 824/830 จุด

ประเด็นวิเคราะห์: S50M24 ซื้อขายวันสุดท้าย 27 มิ.ย. 67

- 7 มิ.ย. นักลงทุนต่างชาติกลับมา Long สุทธิเป็นวันแรกในรอบ 8 วันทำการ 12,686 สัญญา แต่ค่า Basis Discount -1.45 จุด จาก -0.65 จุด เมื่อ 6 มิ.ย. ที่ผ่านมา คาดช่วยหนุนรอบทรงตัวทำฐานและติดกลับช่วงสั้นจากระดับ Oversold วันนี้ให้รอบบวกวางแนวต้าน 824/830 จุด รอบฟื้นจากฐาน 813 จุด จะเปิด Upside เมื่อฟื้นแนวต้าน 830 จุด
- ยกเว้นหลุด 805 จุด รอดูสถานการณ์ก่อน เพราะความเสี่ยงทางการเมืองยังทำให้ตลาดขาดความเชื่อมั่น

คำแนะนำ:

- ทุน Long 813-814 จุด รอติดทำกำไร 820-824 จุด หากเน้นรอบสัปดาห์รอที่ 834-840 จุด **หลุด 805 จุด Cut Loss ให้เร็ว**

SINGLE STOCK FUTURES

CPALLM24: LONG



แนวรับ: 57.50 บาท

แนวต้าน: 61.00 บาท

ประเด็นวิเคราะห์: CPALLM24 ซื้อขายวันสุดท้าย 27 มิ.ย. 67

- CPALL รอบหลักแกว่งลักษณะ Sideways Up สัญญาณบวกลบสนับสนุนด้วยจังหวะ Higher Low ยืนเส้น EMA 200 วัน
- MACD เหนือแกนศูนย์ สะท้อนโมเมนตัมเชิงบวก สนับสนุน Price Action

คำแนะนำ:

- แนะนำ Long CPALLM24 บริเวณ 57.50 บาท แนะนำทำกำไรที่ 61.00 บาท **Cut Loss 0.50 บาทจากทุน**

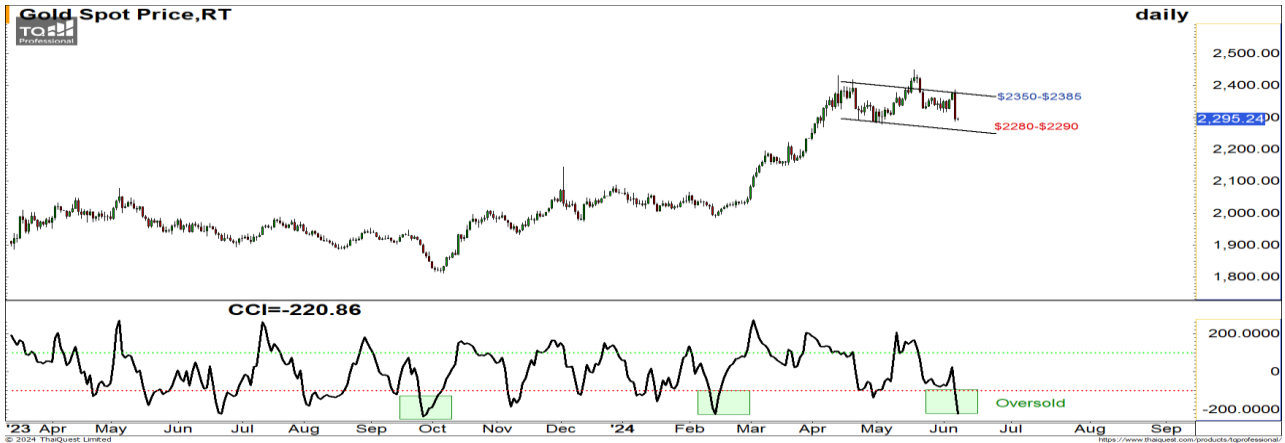
WORLD OF TECHNICAL

กลยุทธ์ลงทุนทางเทคนิค



GOLD ONLINE FUTURES

GOM24 : LONG



แนวรับ: \$2290/\$2280

แนวต้าน: \$2350, \$2385

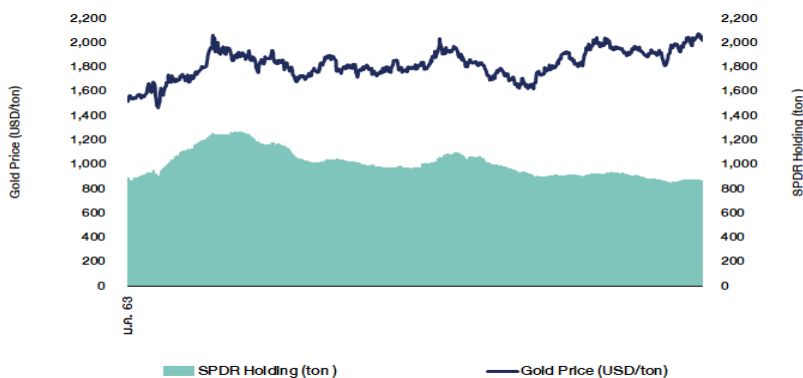
ประเด็นวิเคราะห์:

- (-) เดือน พ.ค. ที่ผ่านมามีการจับการซื้อทองคำ หลังจากซื้อต่อเนื่อง 18 เดือนติดต่อกัน
- (-) ศุกร์ที่ผ่านมามีตัวเลขการจ้างงานนอกภาคเกษตรเดือน พ.ค. ของสหรัฐฯ เพิ่มขึ้นถึง 2.72 แสนตำแหน่ง สูงกว่า Consensus คาดว่าจะเพิ่มขึ้น 1.86 แสนตำแหน่ง และอัตราการว่างงานแต่ละระดับสูงสุดนับแต่ ม.ค. 2565 ที่ระดับ 4.0% ตัวเลขการฟื้นตัวที่แท้จริงของภาคแรงงาน หนุนการปรับขึ้นของ Bond Yield 10 ปีและค่าเงินดอลลาร์ ขณะที่ FED Watch Tool เลื่อนน้ำหนักการปรับลดดอกเบี้ยครั้งแรกของ FED จากเดือน ก.ย. ที่ 44.2% เป็นเดือน พ.ย. ที่ 46.2% และคาดว่าจะลดเพียง 1 ครั้งในปี
- (-) 7 มิ.ย. กองทุน SPDR ขายทองคำออกจากพอร์ต 1.43 ตัน ยอดรวมการถือครองลดลงแต่ละระดับ 835.67 ตัน
- ระยะสั้นคาด Downside จำกัด ช่วง \$2290/\$2280 หลัง CCI ลงมาใกล้ -200% มีโอกาสฟื้นกลับ วางแนวต้าน \$2350 และ \$2385 พิจารณาตามรอบคลื่นเป็นการฟื้นในกรอบย่อย รอบนี้คาดคงไม่ข้าม \$2400 เป็นแค่เพื่อชะลอ โดยรอบใหญ่ร้าย สปีดคาร์-เดือน เสี่ยงพักฐานสู่แนวรับ \$2200 และ \$2100

คำแนะนำ: GOM24 ซื้อขายวันสุดท้าย 27 มิ.ย. 67

- พอร์ตว่างแนะนำเปิด Long ที่แนวรับ \$2280 **หลุด \$2275 Cut Loss**

SPDR Gold Shares



ที่มา: สายงานวิจัย บล. เอเชีย พลัส

WORLD OF TECHNICAL

กลยุทธ์ลงทุนทางเทคนิค



สถานะนักลงทุน

	SET50 Futures Long(Short) Position : Contract			Accumulated Long(Short)		
	Long	Short	Net	2 Days	1 Weeks	1 Months
Institution	29,303	34,396	-5,093	3,353	1,262	202
Foreign	100,492	87,806	12,686	-24,832	-46,277	-101,912
Retail	78,917	86,510	-7,593	21,479	45,015	101,710

	Single Stock Futures Long(Short) Position : Contract			Accumulated Long(Short)		
	Long	Short	Net	2 Days	1 Weeks	1 Months
Institution	26,222	30,614	-4,392	-6,740	-12,360	-85,570
Foreign	11,567	7,568	3,999	11,093	9,897	-24,340
Retail	34,360	33,967	393	-4,353	2,463	109,910

ที่มา: สายงานวิจัย บล. เอเชีย พลัส (*MTD 8 พ.ค. - 7 มิ.ย.67)

ภาพรวมการซื้อขาย SET50 Index

UNDERLYING	Close	Chg	%Chg	สเปการซื้อขาย
SET50	819.85	2.70	0.33%	716/24

Symbol	Settle	Chg	%Chg	Vol.	OI	OI Chg
S50J24	833.96	0.0	0.0%	65	442	10
S50K24	830.67	0.0	0.0%	83	243	-13
S50M24	818.40	1.9	0.2%	182,211	562,555	31,482
S50U24	815.20	1.8	0.2%	18,178	96,469	2,959
S50Z24	816.90	1.8	0.2%	5,627	28,654	1,446
S50H25	813.80	2.0	0.2%	2,555	12,802	0

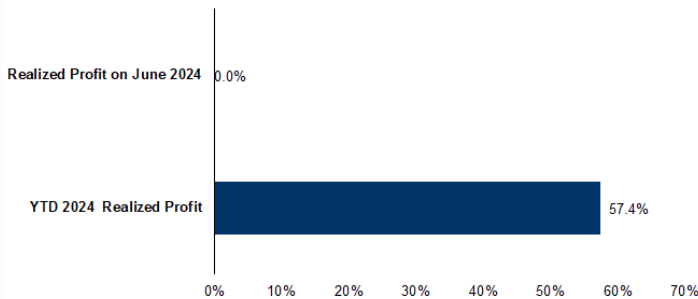
ที่มา: สายงานวิจัย บล. เอเชีย พลัส

Top 20 Most Active Volume

	Future	Settle Price	Basis	Vol	OI	OI Change	Leverage
1	KTBM24	17.77	5.4	3,713	9,304	- 3,113	9.28
2	ITBM24	1.68	8.3	3,099	9,308	- 259	
3	PRMM24	8.28	1.68	2,042	9,515	-	
4	VGIM24	1.4	4.9	2,005	16,253	- 1,504	7.88
5	EAM24	21.47	6.45	1,208	16,882	- 479	13.64
6	AWCM24	3.65	3.86	1,129	6,781	- 664	6.61
7	COM7M24	17	17.2	1,011	8,683	- 203	6.92
8	SAMARTM24	6.21	10.2	1,000	9,596	-	14.76
9	BDMSM24	27.18	5.15	901	5,484	501	16.03
10	INTUCHM24	71.6	211	879	1,171	- 58	13.97
11	BTSM24	4.88	24.1	823	29,189	- 771	3.97
12	STAM24	24	22.4	808	1,169	118	16.71
13	CPFM24	22.55	244	734	6,084	- 348	18.21
14	PTTGCM24	33.59	37	731	3,433	- 2	11.98
15	ORM24	17.17	61.75	638	5,495	- 292	11.10
16	IRPCM24	1.78	0.51	579	21,079	- 1,035	4.05
17	IVLM24	21.35	8.95	400	9,239	- 45	6.19
18	ADVANCM24	211	24.2	356	2,338	- 3	6.38
19	BANPUM24	5.18	27.25	345	29,756	- 78	17.05
20	HMPROM24	9.52	44.25	317	13,666	119	8.12

ที่มา: สายงานวิจัย บล. เอเชีย พลัส

Tracking Performance



หมายเหตุ การคำนวณผลตอบแทนจะใช้ราคาเปิดในวันแนะนำเป็นต้นทุน เทียบกับราคาปิดล่าสุด เป็นผลตอบแทนสะสมจนกว่าจะถึงวันที่ฝ่ายวิจัยแนะนำให้ปิดสถานะทำกำไร/ตัดขาดทุน
ที่มา: สายงานวิจัย บล. เอเชีย พลัส

RESEARCH DIVISION

บริษัทหลักทรัพย์ เอเชีย พลัส

เกิดศักดิ์ ทวีธีระธรรม, CISA

นักวิเคราะห์ปัจจัยพื้นฐานด้านตลาดทุน และทางเทคนิค
เลขทะเบียนนักวิเคราะห์: 004132

ประสิทธิ์ รัตนกิจภม, CISA, CFA

นักวิเคราะห์ปัจจัยพื้นฐานด้านตลาดทุน และด้านเทคนิค
เลขทะเบียนนักวิเคราะห์: 025917

นวลพรรณ น้อยรัชชกุล

นักวิเคราะห์ปัจจัยพื้นฐานด้านตลาดทุน และด้านเทคนิค
เลขทะเบียนนักวิเคราะห์: 019994

ปวีศา เลิศกิจคุณานนท์

นักวิเคราะห์ปัจจัยพื้นฐานด้านตลาดทุน และด้านเทคนิค
เลขทะเบียนนักวิเคราะห์: 009579

ธนัฐธ เกิคนตร

นักวิเคราะห์ปัจจัยพื้นฐานด้านตลาดทุน และด้านเทคนิค
เลขทะเบียนนักวิเคราะห์: 048495

ANTI-CORRUPTION PROGRESS INDICATOR

คำอธิบายผลการประเมินแต่ละระดับ

ระดับที่ 1 มีนโยบาย (COMMITTED)

มีคำมั่นหรือทัศนคติในการดำเนินการดำเนินธุรกิจที่จะไม่มีส่วนเกี่ยวข้องกับการทุจริตและการดูแลให้บริษัทปฏิบัติตามให้เป็นไปตามกฎหมายที่เกี่ยวข้อง

ระดับที่ 2 ประกาศเจตนารมณ์ (DECLARED)

มีการประกาศเจตนารมณ์เข้าเป็นแนวร่วมปฏิบัติของภาคเอกชนไทยในการต่อต้านการทุจริต (CAC) หรือโครงการต่อต้านการทุจริตที่กำหนดให้องค์กรต้องมีกระบวนการในทำนองเดียวกัน

ระดับที่ 3 มีมาตรการป้องกัน (ESTABLISHED)

มีมาตรการป้องกัน การประเมินความเสี่ยง การสื่อสารและฝึกอบรมแก่พนักงาน รวมทั้งการดูแลให้มีการดำเนินการและการทบทวนความเหมาะสมของมาตรการอย่างสม่ำเสมอ

ระดับที่ 4 ได้รับการรับรอง (CERTIFIED)

มีการสอบทานจากคณะกรรมการตรวจสอบหรือผู้สอบบัญชีที่สำนักงาน ก.ล.ต. ให้ความเห็นชอบ และได้รับการรับรองหรือผ่านการตรวจสอบเพื่อให้ความเชื่อมั่นอย่างเป็นทางการจากหน่วยงานภายนอก (เช่น CAC)

ระดับที่ 5 ขยายผลผู้ที่เกี่ยวข้อง (EXTENDED)

มีการขยายผลการดำเนินนโยบายต่อต้านการทุจริตสู่ผู้ที่เกี่ยวข้องในห่วงโซ่อุปทาน และการเปิดเผยข้อมูลเกี่ยวกับกรณีการทุจริตที่เกิดขึ้น

เปิดเผยบ้างแต่ไม่มีนโยบายที่ชัดเจน


ไม่เปิดเผยหรือไม่มีนโยบาย

CG SCORE: การจัดอันดับบรรษัทภิบาล

คำอธิบายผลการประเมินแต่ละระดับ

ระดับคะแนน 5 (90-100) : ดีเลิศ 

ระดับคะแนน 4 (80-89) : ดีมาก 

ระดับคะแนน 3 (70-79) : ดี 

NR. : ไม่ปรากฏชื่อในรายงาน CGR

"DISCLAIMER: การเปิดเผย (ก) ผลสำรวจในเรื่องการกำกับดูแลกิจการ (CORPORATE GOVERNANCE REPORT) ที่จัดทำโดยสมาคมส่งเสริมสถาบันกรรมการบริษัทไทย (IOD) และ (ข) ผลการประเมินดัชนีชี้วัดความคืบหน้าการป้องกันการมีส่วนเกี่ยวข้องกับการทุจริตคอร์รัปชัน (ANTI-CORRUPTION PROGRESS INDICATORS) ที่จัดทำโดยสถาบันที่เกี่ยวข้อง ซึ่งมีการเปิดเผยโดยสำนักงานคณะกรรมการกำกับหลักทรัพย์และตลาดหลักทรัพย์นี้ เป็นการสำรวจและประเมินโดยสมาคมหรือสถาบันที่เกี่ยวข้องจากข้อมูลที่ได้รับจากบริษัทจดทะเบียนตามต้นบริษัทจดทะเบียนได้ระบุใน (ก) แบบแสดงข้อมูลตามหลักเกณฑ์ CORPORATE GOVERNANCE REPORT OF THAI LISTED COMPANIES (CGR) ประจำปี และ (ข) แบบแสดงข้อมูลเพื่อการประเมิน ANTI-CORRUPTION ซึ่งได้อ้างอิงข้อมูลมาจากแบบแสดงรายการข้อมูลประจำปี (แบบ 56-1) รายงานประจำปี (แบบ 56-2) หรือในเอกสารและหรือรายงานอื่นที่เกี่ยวข้องของบริษัทจดทะเบียนนั้น แล้วแต่กรณี โดยเป็นการสำรวจและประเมินจากข้อมูลของบริษัทจดทะเบียนที่มีการเปิดเผยต่อสาธารณะ และเป็นข้อมูลที่ผู้ลงทุนทั่วไปสามารถเข้าถึงได้ และเป็นการดำเนินการตามนโยบายของสำนักงานคณะกรรมการกำกับหลักทรัพย์และตลาดหลักทรัพย์

ทั้งนี้ ผลการสำรวจหรือผลการประเมินดังกล่าวเป็นการนำเสนอในมุมมองของ IOD หรือสถาบันที่เกี่ยวข้องซึ่งเป็นบุคคลภายนอก โดยมิได้เป็นการประเมินการปฏิบัติตามของบรรษัทจดทะเบียนในตลาดหลักทรัพย์แห่งประเทศไทย และมีได้ข้อมูลภายในเพื่อการประเมินแต่อย่างใด

เนื่องจากผลสำรวจหรือผลการประเมินดังกล่าวเป็นเพียงผลสำรวจหรือผลการประเมิน ณ วันที่ปรากฏในผลสำรวจหรือผลการประเมินเท่านั้น ดังนั้น ผลสำรวจหรือผลการประเมินจึงอาจเปลี่ยนแปลงได้ภายหลังวันดังกล่าว หรือเมื่อข้อมูลที่เกี่ยวข้องมีการเปลี่ยนแปลง ทั้งนี้ บริษัทหลักทรัพย์ [มี] มิได้ยืนยัน ตรวจสอบ หรือรับรองความถูกต้องครบถ้วนของผลสำรวจหรือผลการประเมินดังกล่าวแต่อย่างใด"

CG SCORE: การจัดอันดับบริษัทมหาชน



AAV	ASP	BKI	COMAN	EE	GRAMMY	JTS	MAJOR	NVD	PRG	SABINA	SENX	STA	THIP	TSTE	WHA
ADVANC	ASW	BOL	COTTO	EGCO	GULF	K	MALEE	NYT	PRM	SAMART	SGF	STEC	THRE	TSST	WHAUP
AF	AUCT	BPP	CPALL	EPG	GUNKUL	KBANK	MBK	OR	PSH	SAMTEL	SHR	STGT	THREL	TTA	WICE
AH	AWC	BRR	CPAXT	ETC	HANA	KCE	MC	ORI	PSL	SAT	SICT	STI	TIPCO	TTB	WINNER
AIRA	AYUD	BTS	CPF	ETE	HARN	KEX	MCOT	OSP	PTG	SBNEXT	SIRI	SUN	TISCO	TTCL	XPG
AJ	BAFS	BTW	CPI	FN	HENG	KGI	METCO	OTO	PTT	SC	SIS	SUSCO	TK	TTW	ZEN
AKP	BAM	BWG	CPN	FNS	HMPRO	KKP	MFEC	PAP	PTTEP	SCB	SITHAI	SUTHA	TKN	TU	
AKR	BANPU	CENTEL	CRS	FPI	ICC	KSL	MINT	PCSGH	PTTGC	SCC	SJWD	SVI	TKS	TVDH	
ALLA	BAY	CFRESH	CSS	FPT	ICHI	KTB	MONO	PDG	PYLON	SCCC	SMPC	SYMC	TKT	TVO	
ALT	BBIK	CGH	DDD	FSMART	III	KTC	MOONG	PDJ	Q-CON	SCG	SNC	SYNTEC	TMILL	TWPC	
AMA	BBL	CHEWA	DELTA	FVC	ILINK	LALIN	MSC	PG	QH	SCGP	SONIC	TACC	TMT	UAC	
AMARIN	BCP	CHO	DEMCO	GC	ILM	LANNA	MST	PHOL	QTC	SCM	SORKON	TASCO	TNDT	UBIS	
AMATA	BCPG	CIMBT	DOHOME	GEL	IND	LHFG	MTC	PLANB	RABBIT	SCN	SPALI	TCAP	TNITY	UPOIC	
AMATAV	BDMS	CK	DRT	GFPT	INTUCH	LIT	MVP	PLANET	RATCH	SDC	SPI	TEAMG	TOA	UV	
ANAN	BEM	CKP	DUSIT	GGC	IP	LOXLEY	NCL	PLAT	RBF	SEAFKO	SPRC	TFMAMA	TOP	VCOM	
AOT	BEYOND	CM	EA	GLAND	IRC	LPN	NEP	PORT	RS	SEAOIL	SPVI	THANA	TPBI	VGI	
AP	BGC	CNT	EASTW	GLOBAL	IRPC	LRH	NER	PPS	S	SE-ED	SSC	THANI	TPM	VIH	
APURE	BGRIM	COLOR	ECF	GPI	ITEL	LST	NKI	PR9	S&J	SELIC	SSSC	THCOM	TRC	WACOAL	
ARIP	BIZ	COM7	ECL	GPSC	IVL	MACO	NOBLE	PREB	SAAM	SENA	SST	THG	TSC	WAVE	



2S	ARROW	BJCHI	CPL	ESTAR	IMH	KK	MICRO	OCC	PRIN	SABUY	SKR	STPI	TMC	TSE	WINMED
7UP	AS	BLA	CPW	FE	INET	KOOL	MILL	OGC	PRINC	SAK	SKY	SUC	TMD	TURTLE	WORK
ABM	ASAP	BR	CRANE	FLOYD	INGRS	KTIS	MITSIB	ONEE	PROEN	SALEE	SLP	SVOA	TMI	TVT	WP
ACE	ASEFA	BRI	CRD	FORTH	INSET	KUMWEL	MK	PACO	PROS	SAMCO	SMART	SVT	TNL	TWP	XO
ACG	ASIA	BROOK	CSC	FTE	INSURE	KUN	MODERN	PATO	PROUD	SANKO	SMD	SWC	TNP	UBE	YUASA
ADB	ASIAN	BSM	CSP	GBX	IRCP	KWC	MTI	PB	PSG	SAPPE	SMIT	SYNEX	TNR	UEC	ZIGA
ADD	ASIMAR	BYD	CV	GCAP	IT	KWM	NATION	PICO	PSTC	SAWAD	SMT	TAE	TOG	UKEM	
AEONTS	ASK	CBG	CWT	GENCO	ITD	L&E	NCAP	PIMO	PT	SCAP	SNNP	TAKUNI	TPA	UMI	
AGE	ASN	CEN	DCC	GJS	J	LDC	NGH	PIN	PTC	SCI	SNP	TCC	TPAC	UOBKH	
AHC	ATP30	CHARAN	DHOUSE	GTB	JAS	LEO	NDR	PJW	QLT	SCP	SO	TCMC	TPCS	UP	
AIE	B	CHAYO	DITTO	GYT	JCK	LH	NETBAY	PL	RCL	SE	SPA	TFG	TIPL	UPF	
AIT	BA	CHG	DMT	HEALTH	JCKH	LHK	NEX	PLE	RICHY	SECURE	SPC	TFI	TPIPP	UTP	
ALUCON	BC	CHOTI	DOD	HPT	JMT	M	NNCL	PM	RJH	SFLEX	SPCG	TFM	TPLAS	VIBHA	
AMANAH	BCH	CHOW	DPAIN	HTC	JR	MATCH	NOVA	PMTA	ROJNA	SFT	SR	TGH	TPS	VL	
AMR	BE8	CI	DV8	HUMAN	KBS	MBAX	NPK	PPP	RPC	SGP	SRICHA	TIDLOR	TOR	VPO	
APCO	BEC	CIG	EASON	HYDRO	KCAR	MEGA	NRF	PPPM	RT	SIAM	SSF	TIGER	TRITN	VRANDA	
APCS	BH	CITY	EFORL	ICN	KGEM	META	NTV	PRAPAT	RWI	SINGER	SSP	TIPH	TRT	WGE	
AQUA	BIG	CIVIL	ERW	IFS	KIAT	MFC	NUSA	PRECHA	S11	SKE	STANLY	TITLE	TRU	WIJK	
ARIN	BJC	CMC	ESSO	IIG	KISS	MGT	NWR	PRIME	SA	SKN	STC	TM	TRV	WIN	



A	AU	BTNC	CPT	EVER	GTV	JUBILE	M-CHAI	NEWS	PPM	RSP	STARK	TKC	TYCN	YGG	
A5	B52	CAZ	CSR	F&D	HL	KASET	MCS	NFC	PRAKIT	SIMAT	STECH	TNH	UMS	ZAA	
A1	BEAUTY	CCP	CTW	FMT	HTECH	KCM	MDX	NSL	PTECH	SISB	SUPER	TNPC	UNIO		
AKS	BGT	CGD	D	GIFT	IHL	KWI	MENA	NV	PTL	SK	TC	TOPP	UREKA		
ALL	BLAND	CMAN	DCON	GLOCON	INOX	KYE	MJD	PAF	RAM	SOLAR	TCJ	TPCH	VARO		
ALPHAX	BM	CMO	EKH	GLOXY	JAK	LEE	MORE	PEACE	ROCK	SPACK	TEAM	TPOLY	W		
AMC	BROCK	CMR	EMC	GREEN	JMART	LPH	MUD	PF	RP	SPG	THE	TRUBB	WFX		
APP	BSBM	CPANEL	EP	GSC	JSP	MATI	NC	PK	RPH	SQ	THMUI	TTI	WPH		

ANTI-CORRUPTION PROGRESS INDICATOR มี 2 กลุ่ม

ได้รับการรับรอง

2S	AWC	BSBM	CPN	FPI	ICC	KCC	MCOT	OGC	PR9	RATCH	SGC	SST	THREL	TSI	WHAUP
7UP	AYUD	BTS	CPW	FPT	ICHI	KCE	META	OR	PREB	RML	SGP	STA	TIDLOR	TSTE	WICE
AAI	B	BWG	CRS	FSMART	IFS	KGEM	MFC	ORI	PRG	RS	SINGER	STGT	TIPCO	TSST	WIJK
ADVANC	BAFS	CEN	CSC	FTE	III	KGI	MFEC	PAP	PRINC	RWI	SIRI	STOWER	TISCO	TTA	XO
AF	BAM	CENTEL	DCC	GBX	ILINK	KKP	MILL	PATO	PRM	S&J	SITHAI	SUSCO	TKS	TTB	YUASA
AH	BANPU	CFRESH	DELTA	GC	ILM	KSL	MINT	PB	PROS	SAAM	SKR	SVI	TKT	TTCL	ZEN
A1	BAY	CGH	DEMCO	GCAP	INET	KTB	MONO	PCSGH	PSH	SABINA	SMIT	SYMC	TMD	TU	ZIGA
AIE	BBL	CHEWA	DIMET	GEL	INOX	KTC	MOONG	PDG	PSL	SAK	SMK	SYNTEC	TMILL	TVDH	
AIRA	BCH	CHOTI	DRT	GFPT	INSURE	L&E	MSC	PDJ	PSTC	SAPPE	SMPC	TAE	TMT	TVO	
AJ	BCP	CHOW	DUSIT	GGC	INTUCH	LANNA	MST	PG	PT	SAT	SNC	TAKUNI	TNITY	TWPC	
AKP	BCPG	CIG	EA	GJS	IRPC	LHFG	MTC	PHOL	PTECH	SC	SNP	TASCO	TNL	UBE	
AMA	BE8	CIMBT	EASTW	GPI	ITEL	LHK	MTI	PIMO	PTG	SCC	SORKON	TCAP	TNP	UBIS	
AMANAH	BEC	CM	ECF	GPSC	IVL	LPN	NATION	PK	PTT	SCCC	SPACK	TCMC	TNR	UEC	
AMATA	BEYOND	CMC	EGCO	GSTEEL	JAS	LRH	NCAP	PL	PTTEP	SCG	SPALI	TFG	TOG	UKEM	
AMATAV	BGC	COM7	EP	GULF	JKN	M	NEP	PLANB	PTTGC	SCGP	SPC	TFI	TOP	UOBKH	
AP	BGRIM	COTTO	EPG	GUNKUL	JR	MAJOR	NKI	PLANET	PYLON	SCM	SPI	TFMAMA	TOPP	UV	
APCS	BKI	CPALL	ERW	HANA	JTS	MALEE	NOBLE	PLAT	Q-CON	SCN	SPRC	TGH	TPA	VCOM	
AS	BLA	CPAXT	ESTAR	HARN	KASET	MATCH	NOK	PM	QH	SEAOIL	SRICHA	THANI	TPCS	VGI	
ASIAN	BPP	CPF	ETC	HENG	KBANK	MBAX	NRF	PPP	QLT	SE-ED	SSF	THCOM	TRT	VIH	
ASK	BROOK	CPI	ETE	HMPRO	KBS	MBK	NWR	PPPM	QTC	SELIC	SSP	THIP	TRU	WACOAL	
ASP	BRR	CPL	FNS	HTC	KCAR	MC	OCC	PPS	RABBIT	SENA	SSSC	THRE	TSC	WHA	

ประกาศเจตนา

ACE	BRI	CBG	DMT	GLOBAL	J	LH	MODERN	POLY	PRTR	SANKO	SKE	SVT	TIPH	TRUE	WIN
ADB	BTG	CI	DOHOME	GREEN	JMART	MEGA	NER	POS	RBF	SENK	SM	TBN	TKN	VARO	WPH
ASW	BYD	CV	EKH	ICN	JMT	MENA	OSP	PRIME	RT	SFLEX	SUPER	TEGH	TPLAS	VIBHA	XPG
BBGI	CAZ	DEXON	EVER	ITC	LEO	MITSIB	OTO	PROEN	SA	SIS	SVOA	TGE	TQM	W	