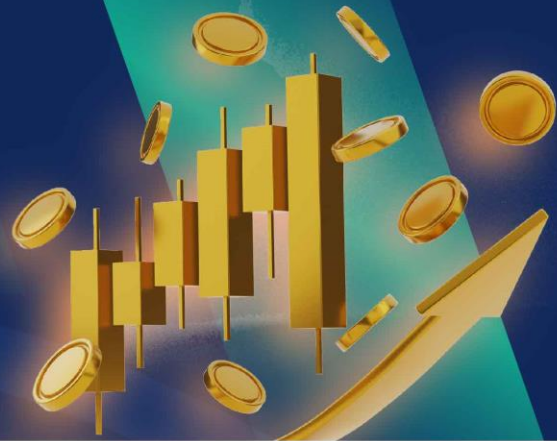


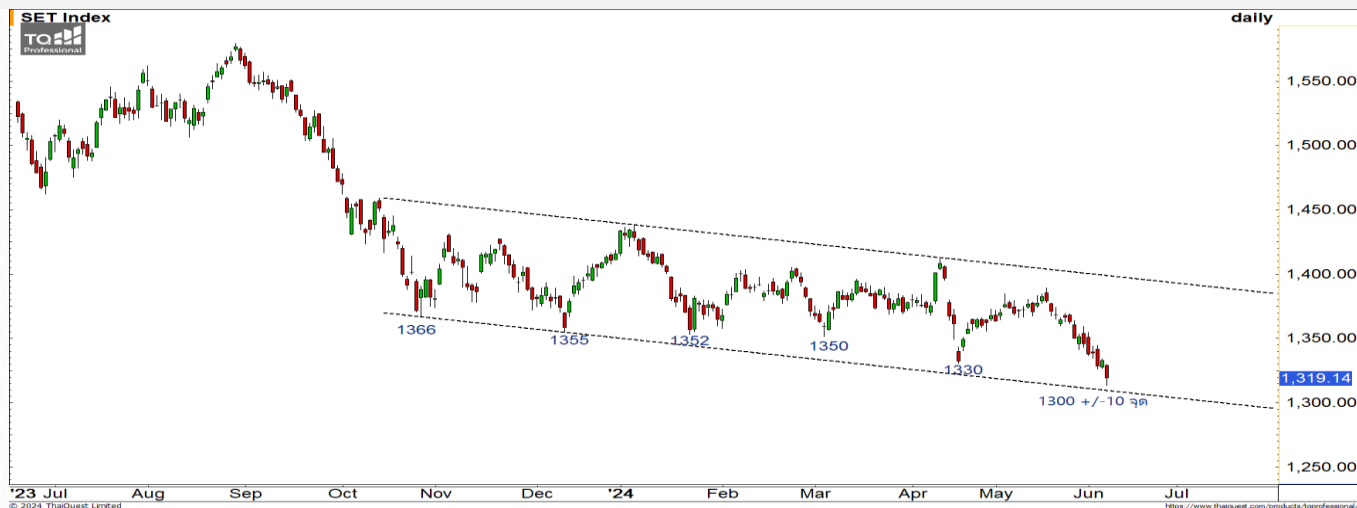
# WORLD OF TECHNICAL

## กลยุทธ์ลงทุนทางเทคนิค



11 มิถุนายน 2567

### SET INDEX



แนวรับ: 1310/1300 จุด

แนวต้าน: 1328/1330 จุด

#### ประเด็นวิเคราะห์:

- นักลงทุนต่างชาติขายต่อเนื่องและยังไม่มีสัญญาณซื้อกลับ 21 พ.ค.-10 มิ.ย. ขายสุทธิติดต่อกัน 24,422 ลบ. วนที่แรงซื้อกลับในประเทศบางส่วน ส่งผลให้ดัชนีเมื่อลงมาถึงแนวรับสำคัญ จึงหลุดต่ำกว่าได้ง่าย เช่น เส้นค่าเฉลี่ย 200 เดือด 1330 จุด
- เมื่อวานดัชนีหลุด 1320 จุด และกลับมาปิดยืนเหนือไม่ได้ ต้องไปรอดูการตั้งฐาน 1300 จุด +/- 10 จุด (แนวกรอบล่าง Flag) และปิดโอกาส Buy Signal ที่เกิดขึ้นเมื่อ 6 มิ.ย. ที่ผ่านมา โดยระวังไม่ให้เกิดระยะระยะแทรกหลุดแนวรับ 1316-1320 จุดลงไปอีก เพราะจะแสวงหา Lower Low ต่อเนื่อง แม้ว่าค่าสัญญาณทางเทคนิคทุกตัวจะลงสู่ระดับ Oversold เต็มที่ แต่การแกว่งในกรอบ Sideways Down อาจติดภาวะดิ่งกล่าวได้นาน

- วันนี้หวั้งในกรอบ 1310-1328 จุด จะตั้งขึ้นเมื่อพ้นระดับ Stop Loss ว่าง 1330 จุด

#### สรุป:

- กรณีลงทุนมากกว่า 6 เดือน ซื้อที่ 1330 จุด +/- ถือต่อ/กรณี Trading และซื้อกลับเพิ่มที่ 1340 จุด ทั้งหมดดูแล Cut Loss ที่ 1316 จุด

### Top 5 Most Active Value (BLOCK TRADE)

| Stock    | Support | Resistance | Recommend   |
|----------|---------|------------|---|
| 1 INTUCH | 70.50   | 74.50      | สัญญาณ Bullish ด้วยวอลุ่มเข้าสูง Breakout EMA 200 วัน ที่ 70.50 บาท |
| 2 BANPU  | 4.70    | 5.50       | หลุดโลว์พร้อมวอลุ่ม เสี่ยงเปิด Downside ทดสอบ 4.70 บาท              |
| 3 ADVANC | 206.00  | 220.00     | Inverse Head & Shoulders ช่วงสั้นบวจากจังหวะผ่าน 208.00 บาท         |
| 4 AOT    | 58.75   | 63.00      | แก่งเทียนยังไม่มีย้อนกลับตัว Downside ประเมินไว้ที่ 58.75 บาท       |
| 5 BBL    | 133.00  | 140.00     | รอบสั้นมีสัญญาณกลับตัวจาก RSI พ้นกลับจากเขต Oversold                |

ที่มา: สายงานวิจัย บล. เอเชีย พลัส

# WORLD OF TECHNICAL

## กลยุทธ์ลงทุนทางเทคนิค



### KCE

#### TECHNICAL SIGNAL: ซื้อ



แนวรับ 40.50 บาท

แนวต้าน: 44.00 บาท

#### ประเด็นวิเคราะห์:

- KCE รอบหลักผ่านรอบพักระยะ Accumulation Phase สัญญาณบวกลบยืนยันแรงซื้อด้วยจังหวะดิ่งกลับเกิด Throw Back เหนือเส้น EMA 75 วัน ที่ 40.50 บาท ส่งสัญญาณเปิด Upside แนวสะสม คาดหวังเป้าหมายที่ EMA 200 วัน ที่ 44.00 บาท
- RSI มากกว่า 50 บ่งชี้การเข้าสู่เขต Bullish Zone สนับสนุน Price Action

#### คำแนะนำ:

- KCE รับบริวณ 40.50 บาท เป้าทำกำไร 44.00 บาท Cut Loss เมื่อแตะที่ 39.25 บาท

### TC

#### TECHNICAL SIGNAL: ซื้อ



แนวรับ: 7.70 บาท

แนวต้าน: 8.40 บาท

#### ประเด็นวิเคราะห์:

- TC รอบหลักแกว่งในแนวโน้มขาขึ้น ยืนยันรอบด้วยจังหวะ Golden Cross (EMA 75 วัน ตัด EMA 200 วัน ขึ้น) สะท้อน Upside ที่เปิดกว้าง แนวสะสมเมื่อย่อ หนุนรอบด้วยเชิง Price Pattern ที่มีจังหวะ Breakout Symmetrical Triangle
- Volume เข้าสูงกว่าค่าเฉลี่ย 5 วัน สนับสนุน Price Action

#### คำแนะนำ:

- TC รับบริวณ 7.70 บาท เป้าทำกำไร 8.40 บาท Cut Loss เมื่อแตะที่ 7.45 บาท

# WORLD OF TECHNICAL

## กลยุทธ์ลงทุนทางเทคนิค



### ASPS Technical Portfolio

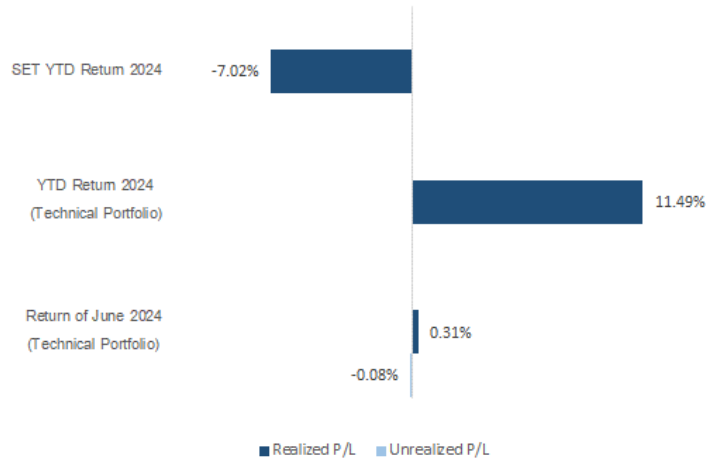
| Date                         | Stock  | Target Price | Cut Loss/ | Price Start | Price Close | Return % | Weight | Action                    |
|------------------------------|--------|--------------|-----------|-------------|-------------|----------|--------|---------------------------|
| <b>TECHNICAL BUY SIGNAL</b>  |        |              |           |             |             |          |        |                           |
| 11-Jun-24                    | KCE    | 44.00        | 39.25     | N.A.        | 41.25       | N.A.     | 7.50%  | รับบริเวณ 40.50 บาท       |
| 11-Jun-24                    | TC     | 8.40         | 7.45      | N.A.        | 7.85        | N.A.     | 7.50%  | รับบริเวณ 7.70 บาท        |
| 10-Jun-24                    | GFPT   | 13.30        | 12.10     | N.A.        | 12.80       | N.A.     | 7.50%  | รับบริเวณ 12.50 บาท       |
| 10-Jun-24                    | OSP    | 24.70        | 22.50     | 23.20       | 23.20       | 0.00%    | 7.50%  | เปิดสถานะไว้ที่ 23.20 บาท |
| 10-Jun-24                    | PLANB  | 8.40         | 7.70      | 7.95        | 7.95        | 0.00%    | 7.50%  | เปิดสถานะไว้ที่ 7.95 บาท  |
| 10-Jun-24                    | ADVICE | 4.80         | 4.30      | 4.44        | 4.42        | -0.45%   | 7.50%  | เปิดสถานะไว้ที่ 4.44 บาท  |
| 7-Jun-24                     | MBK    | 17.50        | 16.20     | 16.70       | 16.60       | -0.60%   | 7.50%  | เปิดสถานะไว้ที่ 16.70 บาท |
| 7-Jun-24                     | LEO    | 5.10         | 4.56      | 4.72        | 4.64        | -1.69%   | 7.50%  | เปิดสถานะไว้ที่ 4.72 บาท  |
| 7-Jun-24                     | NER    | 6.10         | 5.50      | N.A.        | 5.80        | N.A.     | 7.50%  | รับบริเวณ 5.70 บาท        |
| 7-Jun-24                     | SPRC   | 8.80         | 8.10      | N.A.        | 8.05        | N.A.     | 7.50%  | Follow Buy 8.35 บาท       |
| 6-Jun-24                     | WORK   | 9.60         | 8.70      | 8.95        | 9.30        | 3.91%    | 7.50%  | เปิดสถานะไว้ที่ 8.95 บาท  |
| 6-Jun-24                     | SMT    | 2.96         | 2.60      | 2.70        | 2.60        | -3.70%   | 7.50%  | ปิดตัดขาดทุน              |
| 6-Jun-24                     | GLOBAL | 17.40        | 15.90     | 16.40       | 16.10       | -1.83%   | 7.50%  | ปิดตัดขาดทุน              |
| 6-Jun-24                     | SFLEX  | 3.38         | 3.04      | N.A.        | 3.64        | N.A.     | 7.50%  | ปิดสถานะ*                 |
| <b>TECHNICAL SELL SIGNAL</b> |        |              |           |             |             |          |        |                           |

\*หมายเหตุ: หากราคาไม่ถึงเป้าหมายที่กำหนดภายใน 3 วัน แนะนำปิดสถานะเพื่อลดความเสี่ยง

\*\*ปรับกลยุทธ์: เปลี่ยนจุดเข้าซื้อหรือจุดขาย

ที่มา: สายงานวิจัย บล. เอเซีย พลัส

### Accumulated Return of Technical Portfolio



ที่มา: สายงานวิจัย บล. เอเซีย พลัส

# WORLD OF TECHNICAL

## กลยุทธ์ลงทุนทางเทคนิค



### SET50 INDEX FUTURES

#### S50M24 : LONG



แนวรับ: 805/790 จุด

แนวต้าน: 820/824 จุด

ประเด็นวิเคราะห์: S50M24 ซื้อขายวันสุดท้าย 27 มิ.ย. 67

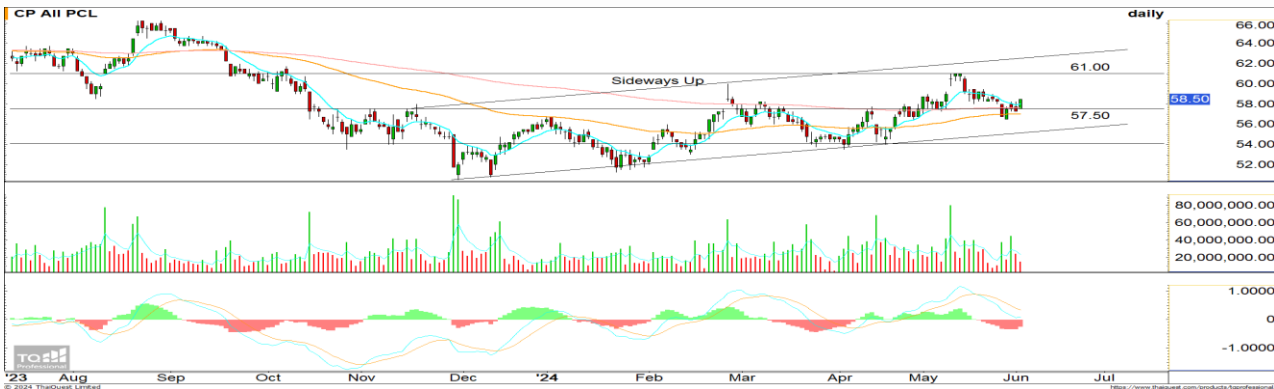
- 10 มิ.ย. ต่างชาติกลับมา Short สุทธิ 28,057 สัญญา หลังจาก 7 มิ.ย. เพิ่ม Long สุทธิ 12,686 สัญญา และไม่มีสัญญาณบวกลง
- เมื่อวานปิดหลุด Fibonacci 78.2% ณ 812 จุด และค่า Basis เพิ่มช่วง Discount เป็น -3.93 จาก 7 มิ.ย. ที่ผ่านมา -1.45 จุด คาดเสี่ยงเพิ่มขึ้นต่อเนื่องเพราะจะปิดหลุดแนว Cut Loss ที่ 805 จุด ฉะนั้นวันนี้หากติดไม่ข้าม 820 จุด การที่จะคงรอบทรงตัวทำฐานและติดกลับช่วงสั้นจากระดับ Oversold จะถูกปิดโอกาสทันที ฐานถัดมา 790-795 จุด พอร์ตว่างรอดูทิศทางก่อน

คำแนะนำ:

- ทุน Long 813-814 จุด กรณีไม่ได้ Cut Loss ถือรอลุ้นดีราย ชม. แนวต้าน 818-820 จุด ปิดหลุด 805 จุด Cut Loss

### SINGLE STOCK FUTURES

#### CPALLM24: LONG



แนวรับ: 57.50 บาท

แนวต้าน: 61.00 บาท

ประเด็นวิเคราะห์: CPALLM24 ซื้อขายวันสุดท้าย 27 มิ.ย. 67

- CPALL รอบหลักแกว่งลักษณะ Sideways Up สัญญาณบวกลงสนับสนุนด้วยจังหวะ Higher Low ยืนเส้น EMA 200 วัน
- MACD เหนือแกนศูนย์ สะท้อนโมเมนตัมเชิงบวก สนับสนุน Price Action

คำแนะนำ:

- ถือ Long CPALLM24 ต้นทุน 57.50 บาท แนวถือรอทำกำไรที่ 61.00 บาท Cut Loss 0.50 บาทจากทุน



# WORLD OF TECHNICAL

## กลยุทธ์ลงทุนทางเทคนิค



### GOLD ONLINE FUTURES

#### GOM24 : LONG



แนวรับ: \$2290/\$2280

แนวต้าน: \$2350, \$2380

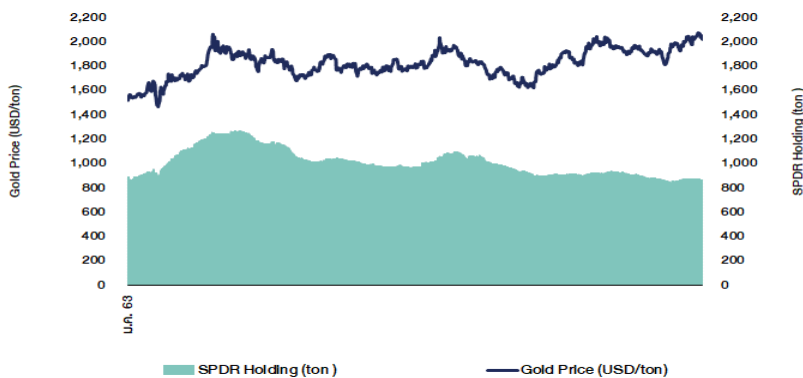
#### ประเด็นวิเคราะห์:

- (+) 12 มิ.ย. 19.30 น. รายงานตัวเลขเงินเฟ้อสหรัฐฯ เดือน พ.ค. ตลาดคาดการณ์ +3.4%YoY แต่ Core CPI ชะลอตัวเหลือ +3.5%YoY จากเดือน เม.ย. +3.6%YoY แม้ว่าจะห่างจากเป้าหมายของ FED แต่มีแนวโน้มชะลอตัว อาจหนุนให้ FED ดำเนินการลดดอกเบี้ยครั้งแรกการประชุม ก.ย. นี้ ตามหลัง ECB ที่นำร่องลดดอกเบี้ย 25 bps เมื่อ 6 มิ.ย. ที่ผ่านมา
- (-) รอคู้อยู่แถวแนวโน้มดอกเบี้ย FED เข้า 13 มิ.ย. นี้ ล่าสุด FED Watch Tool เลื่อนน้ำหนักการปรับลดดอกเบี้ยครั้งแรกของ FED จากเดือน ก.ย. ที่ 45% เป็นเดือน พ.ย. ที่ 46.8% และคาดว่าจะลดเพียง 1 ครั้งในปี
- ช่วงสั้นราคากองคำตลาด COMEX ทอยขึ้นในกรอบย่อยจากฐาน \$2290/\$2280 สอดคล้องกับ CCI ที่วกกลับจากภาวะ Oversold หลังลงมาใกล้ระดับ -200% ช่วงเคลื่อนไหวในกรอบบนคือ \$2280-\$2385 พิจารณาตามรอบคลื่นคาดดีสุดตั้งไม่ข้าม \$2400 และยังมีจับตาที่ภาพใหญ่รายสัปดาห์-เดือน เสี่ยงจบรอบขาขึ้นและพักฐานสู่แนวรับ \$2200 และ \$2100 ในระยะถัดไป

คำแนะนำ: GOM24 ซื้อขายวันสุดท้าย 27 มิ.ย. 67

- พอร์ตว่างแนะนำเปิด Long ที่แนวรับ \$2280-\$2290 **หลุด \$2275 Cut Loss**

### SPDR Gold Shares



ที่มา: สายงานวิจัย บล. เอเชีย พลัส

# WORLD OF TECHNICAL

## กลยุทธ์ลงทุนทางเทคนิค



### สถานะนักลงทุน

| SET50 Futures Long(Short) Position : Contract | Accumulated Long(Short) |         |         |
|---|-------------------------|---------|---------|
|   | Long                    | Short   | Net     |
| Institution                                   | 44,237                  | 38,192  | 6,045   |
| Foreign                                       | 87,363                  | 115,420 | -28,057 |
| Retail  | 111,494                 | 89,482  | 22,012  |

| Single Stock Futures Long(Short) Position : Contract | Accumulated Long(Short) |        |         |
|--|-------------------------|--------|---------|
|  | Long                    | Short  | Net     |
| Institution  | 40,387                  | 26,442 | 13,945  |
| Foreign  | 8,872                   | 5,376  | 3,496   |
| Retail   | 29,339                  | 46,780 | -17,441 |

ที่มา: สายงานวิจัย บล. เอเชีย พลัส (\*MTD 13 พ.ค.- 10 มิ.ย.67)

### ภาพรวมการซื้อขาย SET50 Index

| UNDERLYING | Close  | Chg   | %Chg   | สปรการซื้อขาย |
|------------|--------|-------|--------|---------------|
| SET50      | 811.63 | -8.22 | -1.01% | 10/6/24       |

| Symbol | Settle | Chg   | %Chg  | Vol.    | OI      | OI Chg |
|--------|--------|-------|-------|---------|---------|--------|
| S50J24 | 833.96 | 0.0   | 0.0%  | 65      | 442     | 10     |
| S50K24 | 830.67 | 0.0   | 0.0%  | 83      | 243     | -13    |
| S50M24 | 807.70 | -10.7 | -1.3% | 201,939 | 566,560 | 31,482 |
| S50U24 | 805.00 | -10.2 | -1.3% | 24,950  | 101,305 | 2,959  |
| S50Z24 | 806.70 | -10.2 | -1.3% | 10,339  | 31,111  | 1,446  |
| S50H25 | 803.80 | -10.0 | -1.2% | 5,582   | 14,514  | 0      |

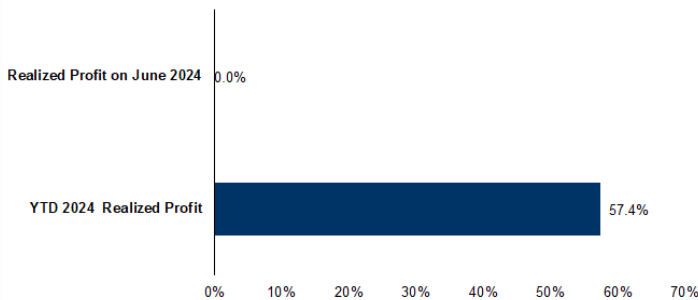
ที่มา: สายงานวิจัย บล. เอเชีย พลัส

### Top 20 Most Active Volume

|    | Future    | Settle Price | Basis | Vol   | OI     | OI Change | Leverage |
|----|-----------|--------------|-------|-------|--------|-----------|----------|
| 1  | BANPUM24  | 4.8          | 5.45  | 3,500 | 28,626 | -         | 1,130    |
| 2  | TRUEM24   | 8.43         | 8.25  | 2,605 | 26,074 | -         | 141      |
| 3  | PRMM24    | 8.25         | 1.68  | 2,054 | 7,473  | -         | 2,042    |
| 4  | IRPCM24   | 1.75         | 4.74  | 2,013 | 20,029 | -         | 1,050    |
| 5  | ITDM24    | 0.67         | 6.25  | 1,188 | 5,268  | -         | 602      |
| 6  | AAVM24    | 2.21         | 3.84  | 1,088 | 29,767 | -         | 5        |
| 7  | VGIM24    | 1.38         | 16.6  | 1,079 | 13,249 | -         | 3,004    |
| 8  | INTUCHM24 | 72.61        | 10.1  | 950   | 517    | -         | 654      |
| 9  | BGRIMM24  | 23.7         | 4.84  | 832   | 2,704  | -         | 95       |
| 10 | IVLM24    | 20.68        | 209   | 729   | 8,786  | -         | 453      |
| 11 | TTBM24    | 1.68         | 23.7  | 673   | 7,983  | -         | 1,325    |
| 12 | EAM24     | 20.05        | 22    | 603   | 16,124 | -         | 758      |
| 13 | AWCM24    | 3.54         | 239   | 521   | 5,223  | -         | 1,558    |
| 14 | BEMM24    | 7.9          | 36    | 511   | 22,788 | -         | 7        |
| 15 | HMPROM24  | 9.3          | 60.75 | 503   | 13,669 | -         | 3        |
| 16 | STAM24    | 23.6         | 0.48  | 405   | 941    | -         | 228      |
| 17 | GULFM24   | 40           | 8.8   | 371   | 5,876  | -         | 140      |
| 18 | BHM24     | 240.47       | 23.7  | 340   | 548    | -         | 36       |
| 19 | TUM24     | 15.5         | 26.75 | 313   | 4,548  | -         | 264      |
| 20 | STECM24   | 8.97         | 43.25 | 312   | 3,341  | -         | 92       |

ที่มา: สายงานวิจัย บล. เอเชีย พลัส

### Tracking Performance



หมายเหตุ การคำนวณผลตอบแทนจะใช้ราคาเปิดในวันแนะนำเป็นต้นทุน เทียบกับราคาปิดล่าสุด เป็นผลตอบแทนสะสมจนถึงวันที่ฝ่ายวิจัยแนะนำให้ปิดสถานะทำกำไร/ตัดขาดทุน  
ที่มา: สายงานวิจัย บล. เอเชีย พลัส

### RESEARCH DIVISION

บริษัทหลักทรัพย์ เอเชีย พลัส

เกิดศักดิ์ ทวีธีระธรรม, CISA

นักวิเคราะห์ปัจจัยพื้นฐานด้านตลาดทุน และทางเทคนิค

เลขทะเบียนนักวิเคราะห์: 004132

ประสิทธิ์ รัตนกิจกมล, CISA, CFA

นักวิเคราะห์ปัจจัยพื้นฐานด้านตลาดทุน และด้านเทคนิค

เลขทะเบียนนักวิเคราะห์: 025917

นवलพรรณ น้อยรัชชกร

นักวิเคราะห์ปัจจัยพื้นฐานด้านตลาดทุน และด้านเทคนิค

เลขทะเบียนนักวิเคราะห์: 019994

ปวีริศา เลิศกิจคุณานนท์

นักวิเคราะห์ปัจจัยพื้นฐานด้านตลาดทุน และด้านเทคนิค

เลขทะเบียนนักวิเคราะห์: 009579

ธนัฐธส เกิดเนตร

นักวิเคราะห์ปัจจัยพื้นฐานด้านตลาดทุน และด้านเทคนิค

เลขทะเบียนนักวิเคราะห์: 048495

## ANTI-CORRUPTION PROGRESS INDICATOR

### คำอธิบายผลการประเมินแต่ละระดับ

- ระดับที่ 1 มั่นใจ (COMMITTED)  
มีคำมั่นหรือทัศนคติในการดำเนินการดำเนินธุรกิจที่จะไม่มีส่วนเกี่ยวข้องกับการทุจริตและการดูแลให้บริษัทปฏิบัติตามให้เป็นไปตามกฎหมายที่เกี่ยวข้อง
  - ระดับที่ 2 ประกาศเจตนารมณ์ (DECLARED)  
มีการประกาศเจตนารมณ์เข้าเป็นแนวร่วมปฏิบัติของภาคเอกชนไทยในการต่อต้านการทุจริต (CAC) หรือโครงการต่อต้านการทุจริตที่กำหนดให้องค์กรต้องมีกระบวนการในตนเองเดียวกัน
  - ระดับที่ 3 มีมาตรการป้องกัน (ESTABLISHED)  
มีมาตรการป้องกัน การประเมินความเสี่ยง การสื่อสารและฝึกอบรมแก่พนักงาน รวมทั้งการดูแลให้มีการดำเนินการและการทบทวนความเหมาะสมของมาตรการอย่างสม่ำเสมอ
  - ระดับที่ 4 ได้รับการรับรอง (CERTIFIED)  
มีการสอบทานจากคณะกรรมการตรวจสอบหรือผู้สอบบัญชีที่สำนักงาน ก.ล.ต. ให้ความเห็นชอบ และได้รับการรับรองหรือผ่านการตรวจสอบเพื่อความเชื่อมั่นอย่างเป็นทางการจากหน่วยงานภายนอก (เช่น CAC)
  - ระดับที่ 5 ขยายผลผู้ที่เกี่ยวข้อง (EXTENDED)  
มีการขยายผลการดำเนินนโยบายต่อต้านการทุจริตสู่ผู้ที่เกี่ยวข้องในห่วงโซ่อุปทาน และการเปิดเผยข้อมูลเกี่ยวกับกรณีทุจริตที่เกิดขึ้น
- เปิดเผยบ้างแต่ไม่มั่นใจนโยบายที่ชัดเจน
- ไม่เปิดเผยหรือไม่มั่นใจนโยบาย

### CG SCORE: การจัดอันดับบรรษัทภิบาล

#### คำอธิบายผลการประเมินแต่ละระดับ

- ระดับคะแนน 5 (90-100) : ดีเลิศ 
  - ระดับคะแนน 4 (80-89) : ดีมาก 
  - ระดับคะแนน 3 (70-79) : ดี 
- NR. : ไม่ปรากฏชื่อในรายงาน CGR

"DISCLAIMER: การเปิดเผย (ก) ผลสำรวจในเรื่องการกำกับดูแลกิจการ (CORPORATE GOVERNANCE REPORT) ที่จัดทำโดยสมาคมส่งเสริมสถาบันกรรมการบริษัทไทย (IOD) และ (ข) ผลการประเมินดัชนีชี้วัดความคืบหน้าการป้องกันการมีส่วนเกี่ยวข้องกับการทุจริตคอร์รัปชัน (ANTI-CORRUPTION PROGRESS INDICATORS) ที่จัดทำโดยสถาบันที่เกี่ยวข้อง ซึ่งมีการเปิดเผยโดยสำนักงานคณะกรรมการกำกับหลักทรัพย์และตลาดหลักทรัพย์นี้ เป็นการสำรวจและประเมินโดยสมาคมหรือสถาบันที่เกี่ยวข้องจากข้อมูลที่ได้รับจากบริษัทจดทะเบียนตามต้นบริษัทจดทะเบียนได้ระบุใน (ก) แบบแสดงข้อมูลตามหลักเกณฑ์ CORPORATE GOVERNANCE REPORT OF THAI LISTED COMPANIES (CGR) ประจำปี และ (ข) แบบแสดงข้อมูลเพื่อการประเมิน ANTI-CORRUPTION ซึ่งได้อ้างอิงข้อมูลมาจากแบบแสดงรายการข้อมูลประจำปี (แบบ 56-1) รายงานประจำปี (แบบ 56-2) หรือในเอกสารและหรือรายงานอื่นที่เกี่ยวข้องของบริษัทจดทะเบียนนั้น แล้วแต่กรณี โดยเป็นการสำรวจและประเมินจากข้อมูลของบริษัทจดทะเบียนที่มีการเปิดเผยต่อสาธารณะ และเป็นข้อมูลที่ผู้ลงทุนทั่วไปสามารถเข้าถึงได้ และเป็นการดำเนินการตามนโยบายของสำนักงานคณะกรรมการกำกับหลักทรัพย์และตลาดหลักทรัพย์

ทั้งนี้ ผลการสำรวจหรือผลการประเมินดังกล่าวเป็นการนำเสนอในมุมมองของ IOD หรือสถาบันที่เกี่ยวข้องซึ่งเป็นบุคคลภายนอก โดยมิได้เป็นการประเมินการปฏิบัติตามของบรรษัทจดทะเบียนในตลาดหลักทรัพย์แห่งประเทศไทย และมีได้ข้อมูลภายในเพื่อการประเมินแต่อย่างใด

เนื่องจากผลสำรวจหรือผลการประเมินดังกล่าวเป็นเพียงผลสำรวจหรือผลการประเมิน ณ วันที่ปรากฏในผลสำรวจหรือผลการประเมินเท่านั้น ดังนั้น ผลสำรวจหรือผลการประเมินจึงอาจเปลี่ยนแปลงได้ภายหลังวันดังกล่าว หรือเมื่อข้อมูลที่เกี่ยวข้องมีการเปลี่ยนแปลง ทั้งนี้ บริษัทหลักทรัพย์ [มี] มิได้ยืนยัน ตรวจสอบ หรือรับรองความถูกต้องครบถ้วนของผลสำรวจหรือผลการประเมินดังกล่าวแต่อย่างใด"

## CG SCORE: การจัดอันดับบริษัทมหาชน



|        |        |        |        |        |        |        |       |        |        |        |        |        |       |        |        |
|--------|--------|--------|--------|--------|--------|--------|-------|--------|--------|--------|--------|--------|-------|--------|--------|
| AAV    | ASP    | BKI    | COMAN  | EE     | GRAMMY | JTS    | MAJOR | NVD    | PRG    | SABINA | SENX   | STA    | THIP  | TSTE   | WHA    |
| ADVANC | ASW    | BOL    | COTTO  | EGCO   | GULF   | K      | MALEE | NYT    | PRM    | SAMART | SGF    | STEC   | THRE  | TSSTH  | WHAUP  |
| AF     | AUCT   | BPP    | CPALL  | EPG    | GUNKUL | KBANK  | MBK   | OR     | PSH    | SAMTEL | SHR    | STGT   | THREL | TTA    | WICE   |
| AH     | AWC    | BRR    | CPAXT  | ETC    | HANA   | KCE    | MC    | ORI    | PSL    | SAT    | SICT   | STI    | TIPCO | TTB    | WINNER |
| AIRA   | AYUD   | BTS    | CPF    | ETE    | HARN   | KEX    | MCOT  | OSP    | PTG    | SBNEXT | SIRI   | SUN    | TISCO | TTCL   | XPG    |
| AJ     | BAFS   | BTW    | CPI    | FN     | HENG   | KGI    | METCO | OTO    | PTT    | SC     | SIS    | SUSCO  | TK    | TTW    | ZEN    |
| AKP    | BAM    | BWG    | CPN    | FNS    | HMPRO  | KKP    | MFEC  | PAP    | PTTEP  | SCB    | SITHAI | SUTHA  | TKN   | TU     |        |
| AKR    | BANPU  | CENTEL | CRS    | FPI    | ICC    | KSL    | MINT  | PCSGH  | PTTGC  | SCC    | SJWD   | SVI    | TKS   | TVDH   |        |
| ALLA   | BAY    | CFRESH | CSS    | FPT    | ICHI   | KTB    | MONO  | PDG    | PYLON  | SCCC   | SMPC   | SYMC   | TKT   | TVO    |        |
| ALT    | BBIK   | CGH    | DDD    | FSMART | III    | KTC    | MOONG | PDJ    | Q-CON  | SCG    | SNC    | SYNTEC | TMILL | TWPC   |        |
| AMA    | BBL    | CHEWA  | DELTA  | FVC    | ILINK  | LALIN  | MSC   | PG     | QH     | SCGP   | SONIC  | TACC   | TMT   | UAC    |        |
| AMARIN | BCP    | CHO    | DEMCO  | GC     | ILM    | LANNA  | MST   | PHOL   | QTC    | SCM    | SORKON | TASCO  | TNDT  | UBIS   |        |
| AMATA  | BCPG   | CIMBT  | DOHOME | GEL    | IND    | LHFG   | MTC   | PLANB  | RABBIT | SCN    | SPALI  | TCAP   | TNITY | UPOIC  |        |
| AMATAV | BDM5   | CK     | DRT    | GFPT   | INTUCH | LIT    | MVP   | PLANET | RATCH  | SDC    | SPI    | TEAMG  | TOA   | UV     |        |
| ANAN   | BEM    | CKP    | DUSIT  | GGC    | IP     | LOXLEY | NCL   | PLAT   | RBF    | SEAFKO | SPRC   | TFMAMA | TOP   | VCOM   |        |
| AOT    | BEYOND | CM     | EA     | GLAND  | IRC    | LPN    | NEP   | PORT   | RS     | SEAOIL | SPVI   | THANA  | TPBI  | VGI    |        |
| AP     | BGC    | CNT    | EASTW  | GLOBAL | IRPC   | LRH    | NER   | PPS    | S      | SE-ED  | SSC    | THANI  | TPM   | VIH    |        |
| APURE  | BGRIM  | COLOR  | ECF    | GPI    | ITEL   | LST    | NKI   | PR9    | S&J    | SELIC  | SSSC   | THCOM  | TRC   | WACOAL |        |
| ARIP   | BIZ    | COM7   | ECL    | GPSC   | IVL    | MACO   | NOBLE | PREB   | SAAM   | SENA   | SST    | THG    | TSC   | WAVE   |        |



|        |        |        |        |        |        |        |        |        |       |        |        |        |       |        |        |
|--------|--------|--------|--------|--------|--------|--------|--------|--------|-------|--------|--------|--------|-------|--------|--------|
| 2S     | ARROW  | BJCHI  | CPL    | ESTAR  | IMH    | KK     | MICRO  | OCC    | PRIN  | SABUY  | SKR    | STPI   | TMC   | TSE    | WINMED |
| 7UP    | AS     | BLA    | CPW    | FE     | INET   | KOOL   | MILL   | OGC    | PRINC | SAK    | SKY    | SUC    | TMD   | TURTLE | WORK   |
| ABM    | ASAP   | BR     | CRANE  | FLOYD  | INGRS  | KTIS   | MITSIB | ONEE   | PROEN | SALEE  | SLP    | SVOA   | TMI   | TVT    | WP     |
| ACE    | ASEFA  | BRI    | CRD    | FORTH  | INSET  | KUMWEL | MK     | PACO   | PROS  | SAMCO  | SMART  | SVT    | TNL   | TWP    | XO     |
| ACG    | ASIA   | BROOK  | CSC    | FTE    | INSURE | KUN    | MODERN | PATO   | PROUD | SANKO  | SMD    | SWC    | TNP   | UBE    | YUASA  |
| ADB    | ASIAN  | BSM    | CSP    | GBX    | IRCP   | KWC    | MTI    | PB     | PSG   | SAPPE  | SMIT   | SYNEX  | TNR   | UEC    | ZIGA   |
| ADD    | ASIMAR | BYD    | CV     | GCAP   | IT     | KWM    | NATION | PICO   | PSTC  | SAWAD  | SMT    | TAE    | TOG   | UKEM   |        |
| AEONTS | ASK    | CBG    | CWT    | GENCO  | ITD    | L&E    | NCAP   | PIMO   | PT    | SCAP   | SNNP   | TAKUNI | TPA   | UMI    |        |
| AGE    | ASN    | CEN    | DCC    | GJS    | J      | LDC    | NGH    | PIN    | PTC   | SCI    | SNP    | TCC    | TPAC  | UOBKH  |        |
| AHC    | ATP30  | CHARAN | DHOUSE | GTB    | JAS    | LEO    | NDR    | PJW    | QLT   | SCP    | SO     | TCMC   | TPCS  | UP     |        |
| AIE    | B      | CHAYO  | DITTO  | GYT    | JCK    | LH     | NETBAY | PL     | RCL   | SE     | SPA    | TFG    | TIPL  | UPF    |        |
| AIT    | BA     | CHG    | DMT    | HEALTH | JCKH   | LHK    | NEX    | PLE    | RICHY | SECURE | SPC    | TFI    | TPIPP | UTP    |        |
| ALUCON | BC     | CHOTI  | DOD    | HPT    | JMT    | M      | NNCL   | PM     | RJH   | SFLEX  | SPCG   | TFM    | TPLAS | VIBHA  |        |
| AMANAH | BCH    | CHOW   | DPAIN  | HTC    | JR     | MATCH  | NOVA   | PMTA   | ROJNA | SFT    | SR     | TGH    | TPS   | VL     |        |
| AMR    | BE8    | CI     | DV8    | HUMAN  | KBS    | MBAX   | NPK    | PPP    | RPC   | SGP    | SRICHA | TIDLOR | TOR   | VPO    |        |
| APCO   | BEC    | CIG    | EASON  | HYDRO  | KCAR   | MEGA   | NRF    | PPPM   | RT    | SIAM   | SSF    | TIGER  | TRITN | VRANDA |        |
| APCS   | BH     | CITY   | EFORL  | ICN    | KGEM   | META   | NTV    | PRAPAT | RWI   | SINGER | SSP    | TIPH   | TRT   | WGE    |        |
| AQUA   | BIG    | CIVIL  | ERW    | IFS    | KIAT   | MFC    | NUSA   | PRECHA | S11   | SKE    | STANLY | TITLE  | TRU   | WIJK   |        |
| ARIN   | BJC    | CMC    | ESSO   | IIG    | KISS   | MGT    | NWR    | PRIME  | SA    | SKN    | STC    | TM     | TRV   | WIN    |        |



|        |        |        |      |        |       |        |        |       |        |       |       |       |       |     |  |
|--------|--------|--------|------|--------|-------|--------|--------|-------|--------|-------|-------|-------|-------|-----|--|
| A      | AU     | BTNC   | CPT  | EVER   | GTV   | JUBILE | M-CHAI | NEWS  | PPM    | RSP   | STARK | TKC   | TYCN  | YGG |  |
| A5     | B52    | CAZ    | CSR  | F&D    | HL    | KASET  | MCS    | NFC   | PRAKIT | SIMAT | STECH | TNH   | UMS   | ZAA |  |
| A1     | BEAUTY | CCP    | CTW  | FMT    | HTECH | KCM    | MDX    | NSL   | PTECH  | SISB  | SUPER | TNFC  | UNIO  |     |  |
| AKS    | BGT    | CGD    | D    | GIFT   | IHL   | KWI    | MENA   | NV    | PTL    | SK    | TC    | TOPP  | UREKA |     |  |
| ALL    | BLAND  | CMAN   | DCON | GLOCON | INOX  | KYE    | MJD    | PAF   | RAM    | SOLAR | TCJ   | TPCH  | VARO  |     |  |
| ALPHAX | BM     | CMO    | EKH  | GLOXY  | JAK   | LEE    | MORE   | PEACE | ROCK   | SPACK | TEAM  | TPOLY | W     |     |  |
| AMC    | BROCK  | CMR    | EMC  | GREEN  | JMART | LPH    | MUD    | PF    | RP     | SPG   | THE   | TRUBB | WFX   |     |  |
| APP    | BSBM   | CPANEL | EP   | GSC    | JSP   | MATI   | NC     | PK    | RPH    | SQ    | THMUI | TTI   | WPH   |     |  |

## ANTI-CORRUPTION PROGRESS INDICATOR มี 2 กลุ่ม

### ได้รับการรับรอง

|        |        |        |       |        |        |       |        |        |        |        |        |        |        |        |       |
|--------|--------|--------|-------|--------|--------|-------|--------|--------|--------|--------|--------|--------|--------|--------|-------|
| 2S     | AWC    | BSBM   | CPN   | FPI    | ICC    | KCC   | MCOT   | OGC    | PR9    | RATCH  | SGC    | SST    | THREL  | TSI    | WHAUP |
| 7UP    | AYUD   | BTS    | CPW   | FPT    | ICHI   | KCE   | META   | OR     | PREB   | RML    | SGP    | STA    | TIDLOR | TSTE   | WICE  |
| AAI    | B      | BWG    | CRS   | FSMART | IFS    | KGEM  | MFEC   | ORI    | PRG    | RS     | SINGER | STGT   | TIPCO  | TSSTH  | WIJK  |
| ADVANC | BAFS   | CEN    | CSC   | FTE    | III    | KGI   | MFEC   | PAP    | PRINC  | RWI    | SIRI   | STOWER | TISCO  | TTA    | XO    |
| AF     | BAM    | CENTEL | DCC   | GBX    | ILINK  | KKP   | MILL   | PATO   | PRM    | S&J    | SITHAI | SUSCO  | TKS    | TTB    | YUASA |
| AH     | BANPU  | CFRESH | DELTA | GC     | ILM    | KSL   | MINT   | PB     | PROS   | SAAM   | SKR    | SVI    | TKT    | TTCL   | ZEN   |
| A1     | BAY    | CGH    | DEMCO | GCAP   | INET   | KTB   | MONO   | PCSGH  | PSH    | SABINA | SMIT   | SYMC   | TMD    | TU     | ZIGA  |
| AIE    | BBL    | CHEWA  | DIMET | GEL    | INOX   | KTC   | MOONG  | PDG    | PSL    | SAK    | SMK    | SYNTEC | TMILL  | TVDH   |       |
| AIRA   | BCH    | CHOTI  | DRT   | GFPT   | INSURE | L&E   | MSC    | PDJ    | PSTC   | SAPPE  | SMPC   | TAE    | TMT    | TVO    |       |
| AJ     | BCP    | CHOW   | DUSIT | GGC    | INTUCH | LANNA | MST    | PG     | PT     | SAT    | SNC    | TAKUNI | TNITY  | TWPC   |       |
| AKP    | BCPG   | CIG    | EA    | GJS    | IRPC   | LHFG  | MTC    | PHOL   | PTECH  | SC     | SNP    | TASCO  | TNL    | UBE    |       |
| AMA    | BE8    | CIMBT  | EASTW | GPI    | ITEL   | LHK   | MTI    | PIMO   | PTG    | SCC    | SORKON | TCAP   | TNP    | UBIS   |       |
| AMANAH | BEC    | CM     | ECF   | GPSC   | IVL    | LPN   | NATION | PK     | PTT    | SCCC   | SPACK  | TCMC   | TNR    | UEC    |       |
| AMATA  | BEYOND | CMC    | EGCO  | GSTEEL | JAS    | LRH   | NCAP   | PL     | PTTEP  | SCG    | SPALI  | TFG    | TOG    | UKEM   |       |
| AMATAV | BGC    | COM7   | EP    | GULF   | JKN    | M     | NEP    | PLANB  | PTTGC  | SCGP   | SPC    | TFI    | TOP    | UOBKH  |       |
| AP     | BGRIM  | COTTO  | EPG   | GUNKUL | JR     | MAJOR | NKI    | PLANET | PYLON  | SCM    | SPI    | TFMAMA | TOPP   | UV     |       |
| APCS   | BKI    | CPALL  | ERW   | HANA   | JTS    | MALEE | NOBLE  | PLAT   | Q-CON  | SCN    | SPRC   | TGH    | TPA    | VCOM   |       |
| AS     | BLA    | CPAXT  | ESTAR | HARN   | KASET  | MATCH | NOK    | PM     | QH     | SEAOIL | SRICHA | THANI  | TPCS   | VGI    |       |
| ASIAN  | BPP    | CPF    | ETC   | HENG   | KBANK  | MBAX  | NRF    | PPP    | QLT    | SE-ED  | SSF    | THCOM  | TRT    | VIH    |       |
| ASK    | BROOK  | CPI    | ETE   | HMPRO  | KBS    | MBK   | NWR    | PPPM   | QTC    | SELIC  | SSP    | THIP   | TRU    | WACOAL |       |
| ASP    | BRR    | CPL    | FNS   | HTC    | KCAR   | MC    | OCC    | PPS    | RABBIT | SENA   | SSSC   | THRE   | TSC    | WHA    |       |

### ประกาศเจตนา

|      |     |       |        |        |       |        |        |       |      |       |       |      |       |       |     |
|------|-----|-------|--------|--------|-------|--------|--------|-------|------|-------|-------|------|-------|-------|-----|
| ACE  | BRI | CBG   | DMT    | GLOBAL | J     | LH     | MODERN | POLY  | PRTR | SANKO | SKE   | SVT  | TIPH  | TRUE  | WIN |
| ADB  | BTG | CI    | DOHOME | GREEN  | JMART | MEGA   | NER    | POS   | RBF  | SENK  | SM    | TBN  | TKN   | VARO  | WPH |
| ASW  | BYD | CV    | EKH    | ICN    | JMT   | MENA   | OSP    | PRIME | RT   | SFLEX | SUPER | TEGH | TPLAS | VIBHA | XPG |
| BBGI | CAZ | DEXON | EVER   | ITC    | LEO   | MITSIB | OTO    | PROEN | SA   | SIS   | SVOA  | TGE  | TQM   | W     |     |