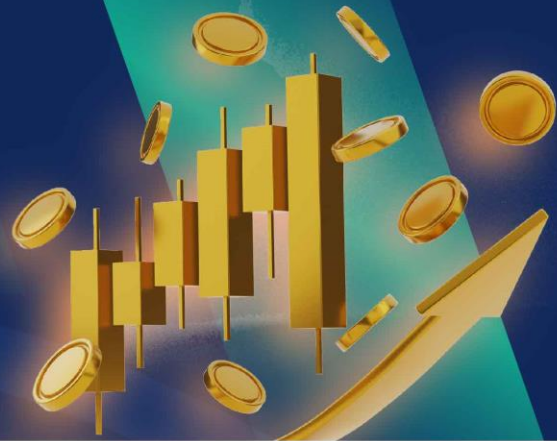


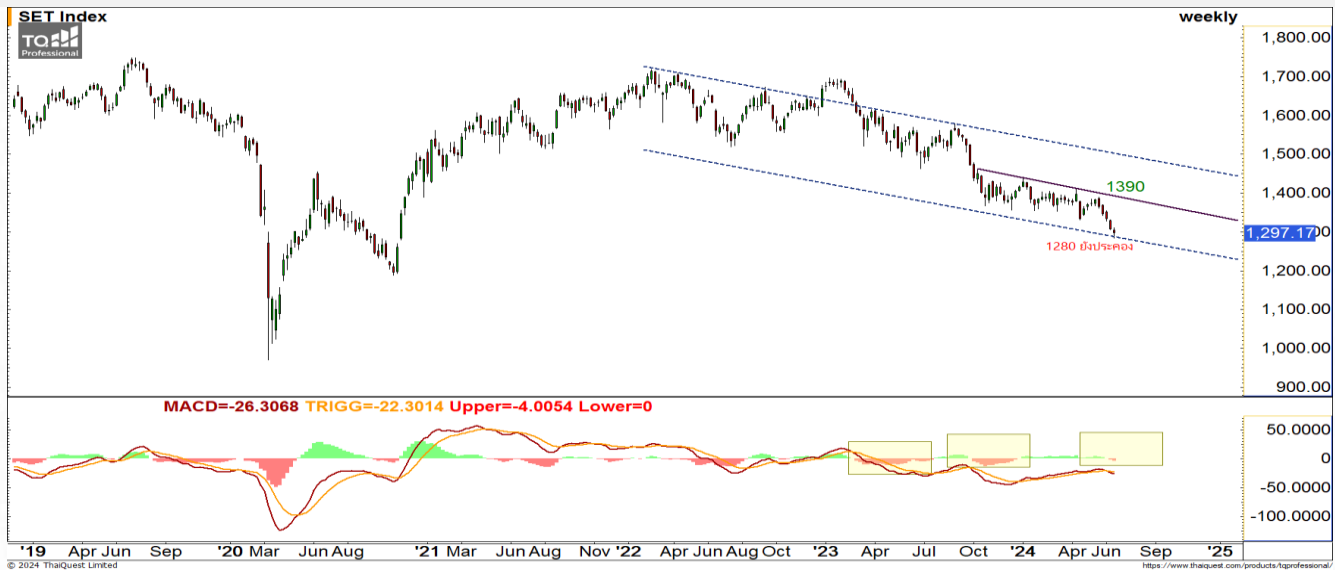
WORLD OF TECHNICAL

กลยุทธ์ลงทุนทางเทคนิค



🕒 21 มิถุนายน 2567

SET INDEX



แนวรับ: 1286-1288 จุด

แนวต้าน: 1305-1310 จุด

ประเด็นวิเคราะห์:

- 20 มิ.ย. นักลงทุนต่างชาติขายสุทธิต่อเนื่องอีก 1,960 ลบ. 21 พ.ค.-20 มิ.ย. ขายติดต่อกัน 21 วันทำการ 41,285 ลบ. สัปดาห์หน้าจะเป็นช่วง Rollover ของ Fund Flow ใน SET50 Index Futures คาดว่ามีโอกาสเกิด Cover Short และชะลอขายถึงทรงตัวในตลาดหุ้น
- **วันนี้คาดทรงตัวถึงติดกลับ** แนวต้าน 1305-1310 จุด การเหวี่ยงราย ชม. จะยื่นเหนือ 1286-1288 จุดได้ คาดมีโอกาสจบรอบตั้งฐานขา C ในคลื่น 5 และเริ่มฟื้น รอตั้งผ่าน 1315 จุด เพื่อยืนยันการกลับตัว Flag Pattern และทยอยฟื้นกลับไปที่ Fibonacci 50% 1340 จุด สอดคล้องกับ Momentum ของ MACD ที่ลดช่วงลบ ยกเว้นหลุด 1272 จุด ทยอยเจอฐานถัดมา 1250-1255 จุด

สรุป:

- กรณีซื้อกลับได้ใน 2 จังหวะ 1. 1288 จุด 2. ไกล 1278 จุดที่รอติดกลับ รอบเปลี่ยนเป็นบวกเมื่อยืน 1330 จุด **กรณีหลุด 1270 จุด รอดูทิศทาง**

Top 5 Most Active Value (BLOCK TRADE)

Stock	Support	Resistance	Recommend
1 DELTA	83.00	95.00	Breakaway Gap ยืน EMA 200 วัน คาด Upside เปิดไปที่ 95.25 บาท
2 CPALL	54.00	58.00	ติดกลับที่แนวรับ 54.00 บาทปิดเป็น Hammer ส่งสัญญาณกลับตัว
3 AOT	59.00	63.25	รอบ Technical Rebound สัญญาณบวกจากแท่งเทียน Hammer
4 KBANK	122.00	130.00	แท่งเทียน Hammer ที่แนวรับ ประเมินแนวต้านสั้นที่ 130.00 บาท
5 BDMS	25.00	27.00	RSI เข้าสู่ Oversold รอบสั้นมีโอกาสเกิด Technical Rebound

ที่มา: สายงานวิจัย บล. เอเชีย พลัส

WORLD OF TECHNICAL

กลยุทธ์ลงทุนทางเทคนิค



SPALI

TECHNICAL SIGNAL: ซื้อ



แนวรับ 18.00 บาท

แนวต้าน: 19.20 บาท

ประเด็นวิเคราะห์:

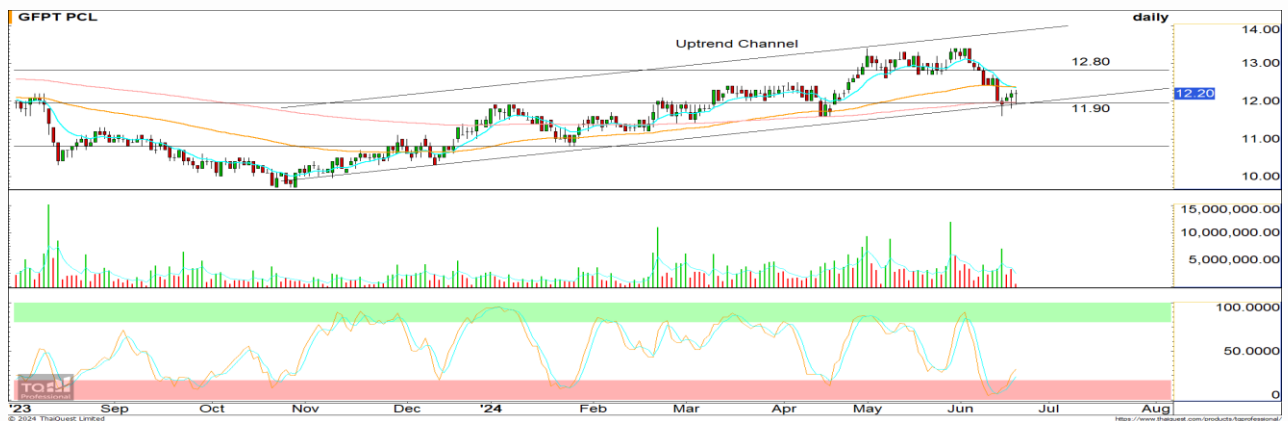
- SPALI รอบหลัก แนวพักตัวภายใต้กรอบ Downtrend Channel ขณะที่ยังอยู่ในช่วงย่อ แนวขึ้นทดสอบกรอบบนที่ระดับ 18.30 บาท (โซน EMA 10 วัน) หากผ่านได้จะเป็นจุดเปิด Upside แนะนำ Follow Buy คาดหวังรอบรับยาว ทดสอบ EMA 75 วัน ที่ 19.20 บาท
- Slow Stochastic %K ตัด %D ขึ้น จากเขต Oversold สนับสนุน Price Action

คำแนะนำ:

- SPALI Follow Buy 18.30 บาท เป้าทำกำไร 19.20 บาท Cut Loss เมื่อแตะที่ 17.70 บาท

GFPT

TECHNICAL SIGNAL: ซื้อ



แนวรับ: 11.90 บาท

แนวต้าน: 12.80 บาท

ประเด็นวิเคราะห์:

- GFPT รอบหลัก แนวโน้มขึ้นตามกรอบ Uptrend Channel ยืนยันรอบรับยาวด้วยแท่งเทียน Hammer เกิดขึ้นโซนกรอบล่าง ดึงกลับเหนือเส้น EMA 200 วัน คาด Downside จำกัด แนะนำสะสม เป้าหมายที่ระดับ 12.80 บาท
- Slow Stochastic %K ตัด %D ขึ้นจากเขต Oversold สนับสนุน Price Action

คำแนะนำ:

- GFPT รับรื้อวน 11.90 บาท เป้าทำกำไร 12.80 บาท Cut Loss เมื่อแตะที่ 11.50 บาท

WORLD OF TECHNICAL

กลยุทธ์ลงทุนทางเทคนิค



ASPS Technical Portfolio

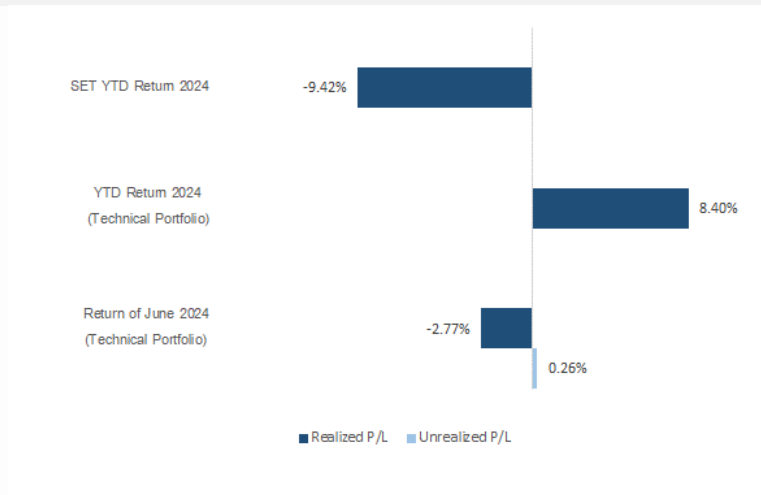
Date	Stock	Target Price	Cut Loss/	Price		Return %	Weight	Action
				Start	Close			
TECHNICAL BUY SIGNAL								
21-Jun-24	SPALI	19.20	17.70	N.A.	18.00	N.A.	7.50%	Follow Buy 18.30 บาท
21-Jun-24	GFPT	12.80	11.50	N.A.	12.20	N.A.	7.50%	รับบริเวณ 11.90 บาท
20-Jun-24	AAV	2.16	1.95	N.A.	2.04	N.A.	7.50%	รับบริเวณ 2.00 บาท
20-Jun-24	CRC	33.00	29.50	30.25	29.50	-2.88%	7.50%	ปิดสถานะ
20-Jun-24	ICHI	17.60	15.90	N.A.	17.20	N.A.	7.50%	รับบริเวณ 16.40 บาท
20-Jun-24	SMT	3.20	2.80	2.98	2.94	-1.34%	7.50%	เปิดสถานะได้ที่ 2.98 บาท
19-Jun-24	PSL	10.40	9.20	N.A.	9.95	N.A.	7.50%	รับบริเวณ 9.50 บาท
19-Jun-24	SCGP	35.75	31.50	32.75	33.75	3.05%	7.50%	เปิดสถานะได้ที่ 32.75 บาท
19-Jun-24	TTA	7.90	7.15	7.30	7.45	2.05%	7.50%	เปิดสถานะได้ที่ 9.30 บาท
19-Jun-24	DOHOME	10.50	9.30	9.65	9.70	0.52%	7.50%	เปิดสถานะได้ที่ 9.65 บาท
18-Jun-24	KCE	46.50	42.00	43.25	43.50	0.58%	7.50%	ปิดสถานะ*
18-Jun-24	SPALI	18.50	16.90	N.A.	18.00	N.A.	7.50%	ปิดสถานะ*
18-Jun-24	SJWD	14.10	12.50	12.90	12.80	-0.78%	7.50%	ปิดสถานะ*
TECHNICAL SELL SIGNAL								

*หมายเหตุ: หากราคาไม่ถึงเป้าหมายที่กำหนดภายใน 3 วัน แนะนำปิดสถานะเพื่อลดความเสี่ยง

**ปรับกลยุทธ์: เปลี่ยนจุดเข้าซื้อหรือจุดขาย

ที่มา: สายงานวิจัย บล. เอเชีย พลัส

Accumulated Return of Technical Portfolio



ที่มา: สายงานวิจัย บล. เอเชีย พลัส

WORLD OF TECHNICAL

กลยุทธ์ลงทุนทางเทคนิค



SET50 INDEX FUTURES

S50U24 : LONG



แนวรับ: 793-795 จุด

แนวต้าน: 808-812 จุด

ประเด็นวิเคราะห์: S50M24 ซื้อขายวันสุดท้าย 27 มิ.ย. 67

- 20 มิ.ย. นักลงทุนต่างชาติ Short สุทธิเพิ่มขึ้นเป็น 18,721 สัญญา แม้ Open Interest จะเพิ่มขึ้นอีก 12,591 สัญญา แต่ค่า Basis ที่เพิ่มช่วงติดลบถึง -5.57 จุด จากบวกที่ผ่านมา -3.29 จุด จะช่วยพยุง Downside และสืบลาดหน้าจะเริ่มเห็นความชัดเจนฝั่ง Rollover คาดว่าจะมีการ Cover Short เนื่องจาก 20 พ.ค. - 20 มิ.ย. เริง Short สะสมถึง 202,513 สัญญา
- วันนี้อาจแกว่งซึมช่วง 795-808 จุด แต่น้ำหนักรวมค่อนข้างไปในทางบวก รอเปิดสัญญาณบวกอีกครั้งเมื่อทะลุเส้นค่าเฉลี่ย 10-14 วันที่ 810 จุด สัปดาห์ที่ Slow Stochastic เริ่มเร่งขึ้นจาก Oversold และคงโอกาสฟื้นแบบ Double Bottoms ตราดที่ฐานไม่หลุดแนวรับรายเดือน 790 จุด

คำแนะนำ: S50U24

- ต้นทุน Long พอร์ตที่ผ่านใกล้เคียง 795 จุด หรือ Follow Long หลังผัน 805 จุด รอทำกำไร 816-830 จุด ตั้ง 2 กรณีหลุด 790 จุดตัดจกตาม

SINGLE STOCK FUTURES

CPFU24: LONG



แนวรับ: 21.80 บาท

แนวต้าน: 23.10 บาท

ประเด็นวิเคราะห์:

- CPF รอบหลักแกว่งในแนวโน้มขาขึ้น ลักษณะ: Sideways Up ขณะที่ยะฮันแท่งเทียนดังกลับเกิด Bullish Engulfing
- Slow Stochastic %K ตัด %D ขึ้น จากเขต Oversold

คำแนะนำ:

- แนะนำรอ Long CPFU24 บริเวณ 21.80 บาท มีเป้าหมายทำกำไรที่ 23.10 บาท Cut Loss 0.30 บาทจกตาม

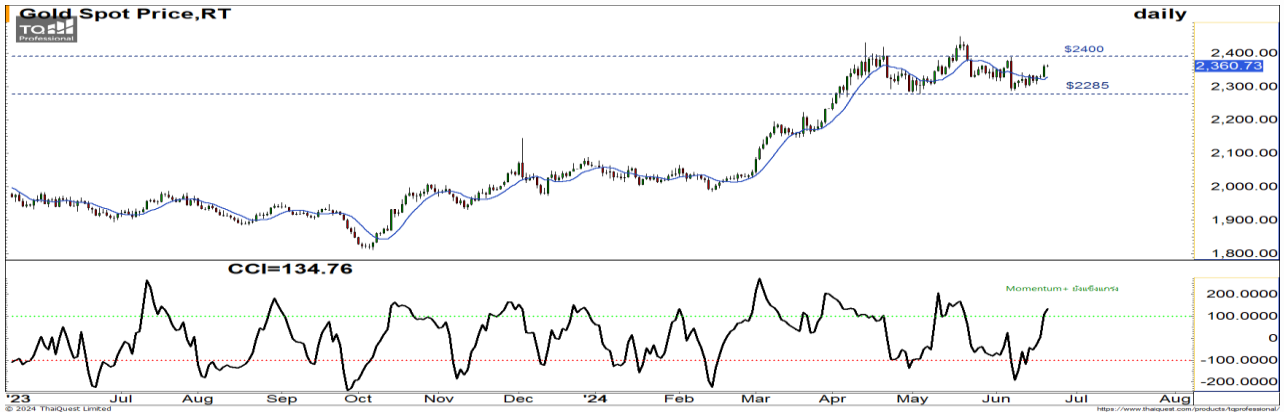
WORLD OF TECHNICAL

กลยุทธ์ลงทุนทางเทคนิค



GOLD ONLINE FUTURES

GOM24 : LONG



แนวรับ: \$2300/\$2285

แนวต้าน: \$2370, \$2385

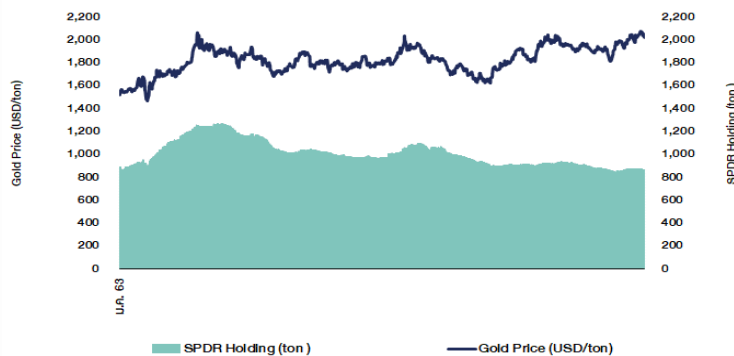
ประเด็นวิเคราะห์:

- (+) ผลประชุมธนาคารอังกฤษ (BOE) คงดอกเบี้ย 5.25% แต่ส่งสัญญาณลดดอกเบี้ย 25 bps. ในปีนี้ หลังเงินเฟ้อเดือน พ.ค. ชะลอแตะ 2% YoY ลดลงจาก เม.ย. ที่ 2.3% และใกล้เป้าหมายเงินเฟ้อของ BOE ที่ 2%
- (+) ยังประเด็นเดิมนๆ ที่หนุนการติดตัวของราคทองคำ คือ คาด FED ปรับลดดอกเบี้ยอย่างน้อย 1 ครั้งในปีนี้ ล่าสุด FED Watch Tool คาด FED จะปรับลดดอกเบี้ย 2 ครั้ง คือ ก.ย. 57.9% และ ธ.ค. 43.2% แต่ตัวเลขที่ต่ำกว่า 50% ยังไม่ยืนยันความเป็นไปได้มากนัก ขณะที่คาดการณ์อัตราดอกเบี้ยนโยบาย (Dot Plot) ของ FED ส่งสัญญาณลดดอกเบี้ยในปี 1 ครั้ง
- (+) 20 มิ.ย. กองทุน SPDR ซื้อทองคำเข้าพอร์ตถึง 8.34 ตัน หนุนยอดการถือครองพุ่งขึ้นแตะ 833.65 ตัน
- ราคทองคำไตรมาสต้นเข้าสู่ช่วงเป้าหมายการฟื้นตัวของรอบนี้ \$2350-\$2385 คาดว่าจะเริ่มติดแรงขายตั้งแต่ \$2370-\$2385 เพราะระยะสั้นเสี่ยงเต็มเพื่อกอขาย สอดคล้องกับภาพรายสัปดาห์-เดือน ที่น่าจับรอบคิดของคลื่น 5 ณ High \$2450 และเสี่ยงพักฐานสู่แนวรับ \$2200 และ \$2100 ตามลำดับ ก่อนจะฟื้นตัว

คำแนะนำ: GOM24 ซื้อขายวันสุดท้าย 27 มิ.ย. 67

- ต้นทุน Long ช่วง \$2305-\$2320 คาดได้ทยอยทำกำไรไม่แรกไปแล้ว หลังราคาแต่ละช่วง \$2360-\$2368 ที่เหลือรอทำกำไรทั้งหมดช่วง \$2370-\$2390 **หลุด \$2330 Cut Loss ในแง่กำไร**

SPDR Gold Shares



ที่มา: สายงานวิจัย บล. เอเชีย พลัส

WORLD OF TECHNICAL

กลยุทธ์ลงทุนทางเทคนิค



สถานะนักลงทุน

SET50 Futures Long(Short) Position : Contract	Accumulated Long(Short)		
	Long	Short	Net
Institution	39,594	35,613	3,981
Foreign	104,051	122,772	-18,721
Retail	100,225	85,485	14,740

Single Stock Futures Long(Short) Position : Contract	Accumulated Long(Short)		
	Long	Short	Net
Institution	26,129	38,504	-12,375
Foreign	6,784	6,572	212
Retail	42,933	30,770	12,163

ที่มา: สายงานวิจัย บล. เอเชีย พลัส (*MTD 21 พ.ค.- 20 มิ.ย.67)

ภาพรวมการซื้อขาย SET50 Index

UNDERLYING	Close	Chg	%Chg	สเปการซื้อขาย
SET50	807.17	-3.92	-0.49%	20/6/24

Symbol	Settle	Chg	%Chg	Vol.	OI	OI Chg
S50J24	833.96	0.0	0.0%	65	442	0
S50K24	830.67	0.0	0.0%	83	243	0
S50M24	804.60	-6.3	-0.8%	183,189	627,615	4,005
S50U24	801.60	-6.2	-0.8%	49,920	154,975	4,836
S50Z24	803.10	-6.1	-0.8%	8,406	39,443	2,457
S50H25	800.20	-5.6	-0.7%	2,250	17,359	1,712

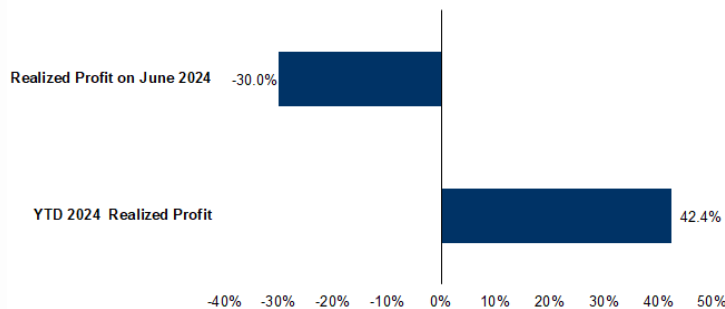
ที่มา: สายงานวิจัย บล. เอเชีย พลัส

Top 20 Most Active Volume

	Future	Settle Price	Basis	Vol	OI	OI Change	Leverage
1	TTBM24	1.65	5.05	1,277	6,745	-	2,589
2	WHAM24	5.08	7.55	1,059	2,751	-	491
3	GUNKUM24	2.56	1.64	1,006	3,884	-	1,548
4	IRPCM24	1.62	4.52	1,002	12,690	-	5,521
5	SM24	0.76	5.9	1,000	2,607	-	1,035
6	BANPUM24	5	3.72	751	25,969	-	79
7	TRUEM24	8.6	17.2	609	21,896	-	514
8	BGRIMM24	20.89	9.95	607	2,070	-	103
9	BEMM24	7.89	5	534	14,266	-	2,492
10	GPSCM24	39.76	208	528	1,181	-	150
11	BLANDM24	0.54	22.4	501	116,230	-	1,000
12	SAMARTM24	5.9	20.8	500	3,573	-	1,000
13	EPGM24	5.45	235	500	1,007	-	-
14	PLANBM24	7.8	37.5	500	20,115	-	500
15	BDMSM24	26.31	60.75	425	3,593	-	405
16	BAMM24	7.67	0.47	401	3,604	-	39
17	PTTM24	32.37	8.75	306	5,788	-	100
18	GULFM24	38.98	20.8	303	4,398	-	408
19	GFPTM24	12.2	26	300	351	-	-
20	CPALLM24	54.91	39.75	233	2,904	-	409

ที่มา: สายงานวิจัย บล. เอเชีย พลัส

Tracking Performance



หมายเหตุ การคำนวณผลตอบแทนจะใช้ราคาเปิดในวันแนะนำเป็นต้นทุน เทียบกับราคาปิดล่าสุด เป็นผลตอบแทนสะสมจนกว่าจะถึงวันที่ฝ่ายวิจัยแนะนำให้ปิดสถานะการทำไร/ตัดขาดทุน

ที่มา: สายงานวิจัย บล. เอเชีย พลัส

RESEARCH DIVISION

บริษัทหลักทรัพย์ เอเชีย พลัส

เกิดศักดิ์ ทวีธีระ:SSSM, CISA

นักวิเคราะห์ปัจจัยพื้นฐานด้านตลาดทุน และทางเทคนิค
เลขทะเบียนนักวิเคราะห์: 004132

ประสิทธิ์ รัตนกิจภม, CISA, CFA

นักวิเคราะห์ปัจจัยพื้นฐานด้านตลาดทุน และด้านเทคนิค
เลขทะเบียนนักวิเคราะห์: 025917

นวลพรรณ น้อยรัชชกุล

นักวิเคราะห์ปัจจัยพื้นฐานด้านตลาดทุน และด้านเทคนิค
เลขทะเบียนนักวิเคราะห์: 019994

ปวีรศา เลิศกิจคุณานนท์

นักวิเคราะห์ปัจจัยพื้นฐานด้านตลาดทุน และด้านเทคนิค
เลขทะเบียนนักวิเคราะห์: 009579

ธนัฐธส เกิดเนตร

นักวิเคราะห์ปัจจัยพื้นฐานด้านตลาดทุน และด้านเทคนิค
เลขทะเบียนนักวิเคราะห์: 048495

ANTI-CORRUPTION PROGRESS INDICATOR

คำอธิบายผลการประเมินแต่ละระดับ

- ระดับที่ 1 มั่นใจ (COMMITTED)
มีคำมั่นหรือทัศนคติในการดำเนินการดำเนินธุรกิจที่จะไม่มีส่วนเกี่ยวข้องกับการทุจริตและการดูแลให้บริษัทปฏิบัติตามให้เป็นไปตามกฎหมายที่เกี่ยวข้อง
 - ระดับที่ 2 ประกาศเจตนา (DECLARED)
มีการประกาศเจตนาเป็นแนวร่วมปฏิบัติของภาคเอกชนไทยในการต่อต้านการทุจริต (CAC) หรือโครงการต่อต้านการทุจริตที่กำหนดให้องค์กรต้องมีกระบวนการในตนเองเดียวกัน
 - ระดับที่ 3 มีมาตรการป้องกัน (ESTABLISHED)
มีมาตรการป้องกัน การประเมินความเสี่ยง การสื่อสารและฝึกอบรมแก่พนักงาน รวมทั้งการดูแลให้มีการดำเนินการและการทบทวนความเหมาะสมของมาตรการอย่างสม่ำเสมอ
 - ระดับที่ 4 ได้รับการรับรอง (CERTIFIED)
มีการสอบทานจากคณะกรรมการตรวจสอบหรือผู้สอบบัญชีที่สำนักงาน ก.ล.ต. ให้ความเห็นชอบ และได้รับการรับรองหรือผ่านการตรวจสอบเพื่อความเชื่อมั่นอย่างเป็นทางการจากหน่วยงานภายนอก (เช่น CAC)
 - ระดับที่ 5 ขยายผลผู้ที่เกี่ยวข้อง (EXTENDED)
มีการขยายผลการดำเนินนโยบายต่อต้านการทุจริตสู่ผู้ที่เกี่ยวข้องในห่วงโซ่อุปทาน และการเปิดเผยข้อมูลเกี่ยวกับกรณีทุจริตที่เกิดขึ้น
- เปิดเผยบ้างแต่ไม่มั่นใจนโยบายที่ชัดเจน
- ไม่เปิดเผยหรือไม่มั่นใจนโยบาย

CG SCORE: การจัดอันดับบรรษัทภิบาล

คำอธิบายผลการประเมินแต่ละระดับ

- ระดับคะแนน 5 (90-100) : ดีเลิศ 
 - ระดับคะแนน 4 (80-89) : ดีมาก 
 - ระดับคะแนน 3 (70-79) : ดี 
- NR. : ไม่ปรากฏชื่อในรายงาน CGR

"DISCLAIMER: การเปิดเผย (ก) ผลสำรวจในเรื่องการกำกับดูแลกิจการ (CORPORATE GOVERNANCE REPORT) ที่จัดทำโดยสมาคมส่งเสริมสถาบันกรรมการบริษัทไทย (IOD) และ (ข) ผลการประเมินดัชนีชี้วัดความคืบหน้าการป้องกันการมีส่วนเกี่ยวข้องกับการทุจริตคอร์รัปชัน (ANTI-CORRUPTION PROGRESS INDICATORS) ที่จัดทำโดยสถาบันที่เกี่ยวข้อง ซึ่งมีการเปิดเผยโดยสำนักงานคณะกรรมการกำกับหลักทรัพย์และตลาดหลักทรัพย์นี้ เป็นการสำรวจและประเมินโดยสมาคมหรือสถาบันที่เกี่ยวข้องจากข้อมูลที่ได้รับจากบริษัทจดทะเบียนตามต้นบริษัทจดทะเบียนได้ระบุใน (ก) แบบแสดงข้อมูลตามหลักเกณฑ์ CORPORATE GOVERNANCE REPORT OF THAI LISTED COMPANIES (CGR) ประจำปี และ (ข) แบบแสดงข้อมูลเพื่อการประเมิน ANTI-CORRUPTION ซึ่งได้อ้างอิงข้อมูลมาจากแบบแสดงรายการข้อมูลประจำปี (แบบ 56-1) รายงานประจำปี (แบบ 56-2) หรือในเอกสารและหรือรายงานอื่นที่เกี่ยวข้องของบริษัทจดทะเบียนนั้น แล้วแต่กรณี โดยเป็นการสำรวจและประเมินจากข้อมูลของบริษัทจดทะเบียนที่มีการเปิดเผยต่อสาธารณะ และเป็นข้อมูลที่ผู้ลงทุนทั่วไปสามารถเข้าถึงได้ และเป็นการดำเนินการตามนโยบายของสำนักงานคณะกรรมการกำกับหลักทรัพย์และตลาดหลักทรัพย์

ทั้งนี้ ผลการสำรวจหรือผลการประเมินดังกล่าวเป็นการนำเสนอในมุมมองของ IOD หรือสถาบันที่เกี่ยวข้องซึ่งเป็นบุคคลภายนอก โดยมิได้เป็นการประเมินการปฏิบัติตามของบรรษัทจดทะเบียนในตลาดหลักทรัพย์แห่งประเทศไทย และมีได้ข้อมูลภายในเพื่อการประเมินแต่อย่างใด

เนื่องจากผลสำรวจหรือผลการประเมินดังกล่าวเป็นเพียงผลสำรวจหรือผลการประเมิน ณ วันที่ปรากฏในผลสำรวจหรือผลการประเมินเท่านั้น ดังนั้น ผลสำรวจหรือผลการประเมินจึงอาจเปลี่ยนแปลงได้ภายหลังวันดังกล่าว หรือเมื่อข้อมูลที่เกี่ยวข้องมีการเปลี่ยนแปลง ทั้งนี้ บริษัทหลักทรัพย์ [มี] มิได้ยืนยัน ตรวจสอบ หรือรับรองความถูกต้องครบถ้วนของผลสำรวจหรือผลการประเมินดังกล่าวแต่อย่างใด"

CG SCORE: การจัดอันดับบริษัทมหาชน



AAV	ASP	BKI	COMAN	EE	GRAMMY	JTS	MAJOR	NVD	PRG	SABINA	SENX	STA	THIP	TSTE	WHA
ADVANC	ASW	BOL	COTTO	EGCO	GULF	K	MALEE	NYT	PRM	SAMART	SGF	STEC	THRE	TSST	WHAUP
AF	AUCT	BPP	CPALL	EPG	GUNKUL	KBANK	MBK	OR	PSH	SAMTEL	SHR	STGT	THREL	TTA	WICE
AH	AWC	BRR	CPAXT	ETC	HANA	KCE	MC	ORI	PSL	SAT	SICT	STI	TIPCO	TTB	WINNER
AIRA	AYUD	BTS	CPF	ETE	HARN	KEX	MCOT	OSP	PTG	SBNEXT	SIRI	SUN	TISCO	TTCL	XPG
AJ	BAFS	BTW	CPI	FN	HENG	KGI	METCO	OTO	PTT	SC	SIS	SUSCO	TK	TTW	ZEN
AKP	BAM	BWG	CPN	FNS	HMPRO	KKP	MFEC	PAP	PTTEP	SCB	SITHAI	SUTHA	TKN	TU	
AKR	BANPU	CENTEL	CRC	FPI	ICC	KSL	MINT	PCSGH	PTTGC	SCC	SJWD	SVI	TKS	TVDH	
ALLA	BAY	CFRESH	CSS	FPT	ICHI	KTB	MONO	PDG	PYLON	SCCC	SMPC	SYMC	TKT	TVO	
ALT	BBIK	CGH	DDD	FSMART	III	KTC	MOONG	PDJ	Q-CON	SCG	SNC	SYNTEC	TMILL	TWPC	
AMA	BBL	CHEWA	DELTA	FVC	ILINK	LALIN	MSC	PG	QH	SCGP	SONIC	TACC	TMT	UAC	
AMARIN	BCP	CHO	DEMCO	GC	ILM	LANNA	MST	PHOL	QTC	SCM	SORKON	TASCO	TNDT	UBIS	
AMATA	BCPG	CIMBT	DOHOME	GEL	IND	LHFG	MTC	PLANB	RABBIT	SCN	SPALI	TCAP	TNITY	UPOIC	
AMATAV	BDMS	CK	DRT	GFPT	INTUCH	LIT	MVP	PLANET	RATCH	SDC	SPI	TEAMG	TOA	UV	
ANAN	BEM	CKP	DUSIT	GGC	IP	LOXLEY	NCL	PLAT	RBFB	SEAFCO	SPRC	TFMAMA	TOP	VCOM	
AOT	BEYOND	CM	EA	GLAND	IRC	LPN	NEP	PORT	RS	SEAOIL	SPVI	THANA	TPBI	VGI	
AP	BGC	CNT	EASTW	GLOBAL	IRPC	LRH	NER	PPS	S	SE-ED	SSC	THANI	TPM	VIH	
APURE	BGRIM	COLOR	ECP	GPI	ITEL	LST	NKI	PR9	S&J	SELIC	SSSC	THCOM	TRC	WACOAL	
ARIP	BIZ	COM7	ECL	GPSC	IVL	MACO	NOBLE	PREB	SAAM	SENA	SST	THG	TSC	WAVE	



2S	ARROW	BJCHI	CPL	ESTAR	IMH	KK	MICRO	OCC	PRIN	SABUY	SKR	STPI	TMC	TSE	WINMED
7UP	AS	BLA	CPW	FE	INET	KOOL	MILL	OGC	PRINC	SAK	SKY	SUC	TMD	TURTLE	WORK
ABM	ASAP	BR	CRANE	FLOYD	INGRS	KTIS	MITSIB	ONEE	PROEN	SALEE	SLP	SVOA	TMI	TVT	WP
ACE	ASEFA	BRI	CRD	FORTH	INSET	KUMWEL	MK	PACO	PROS	SAMCO	SMART	SVT	TNL	TWP	XO
ACG	ASIA	BROOK	CSC	FTE	INSURE	KUN	MODERN	PATO	PROUD	SANKO	SMD	SWC	TNP	UBE	YUASA
ADB	ASIAN	BSM	CSP	GBX	IRCP	KWC	MTI	PB	PSG	SAPPE	SMIT	SYNEX	TNR	UEC	ZIGA
ADD	ASIMAR	BYD	CV	GCAP	IT	KWM	NATION	PICO	PSTC	SAWAD	SMT	TAE	TOG	UKEM	
AEONTS	ASK	CBG	CWT	GENCO	ITD	L&E	NCAP	PIMO	PT	SCAP	SNNP	TAKUNI	TPA	UMI	
AGE	ASN	CEN	DCC	GJS	J	LDC	NGH	PIN	PTC	SCI	SNP	TCC	TPAC	UOBKH	
AHC	ATP30	CHARAN	DHOUSE	GTB	JAS	LEO	NDR	PJW	QLT	SCP	SO	TCMC	TPCS	UP	
AIE	B	CHAYO	DITTO	GYT	JCK	LH	NETBAY	PL	RCL	SE	SPA	TFG	TIPL	UPF	
AIT	BA	CHG	DMT	HEALTH	JCHK	LHK	NEX	PLE	RICHY	SECURE	SPC	TFI	TPIPP	UTP	
ALUCON	BC	CHOTI	DOD	HPT	JMT	M	NNCL	PM	RJH	SFLEX	SPCG	TFM	TPLAS	VIBHA	
AMANA	BCH	CHOW	DPAINT	HTC	JR	MATCH	NOVA	PMTA	ROJNA	SFT	SR	TGH	TPS	VL	
AMR	BE8	CI	DV8	HUMAN	KBS	MBAX	NPK	RPC	RPC	SGP	SRICHA	TDLOR	TOR	VPO	
APCO	BEC	CIG	EASON	HYDRO	KCAR	MEGA	NRF	PPPM	RT	SIAM	SSF	TIGER	TRITN	VRANDA	
APCS	BH	CITY	EFORL	ICN	KGEN	META	NTV	PRAPAT	RWI	SINGER	SSP	TIPH	TRT	WGE	
AQUA	BIG	CIVIL	ERW	IFS	KIAT	MFC	NUSA	PRECHA	S11	SKE	STANLY	TITLE	TRU	WIJK	
ARIN	BJC	CMC	ESSO	IIG	KISS	MGT	NWR	PRIME	SA	SKN	STC	TM	TRV	WIN	



A	AU	BTNC	CPT	EVER	GTV	JUBILE	M-CHAI	NEWS	PPM	RSP	STARK	TKC	TYCN	YGG	
A5	B52	CAZ	CSR	F&D	HL	KASET	MCS	NFC	PRAKIT	SIMAT	STECH	TNH	UMS	ZAA	
A1	BEAUTY	CCP	CTW	FMT	HTECH	KCM	MDX	NSL	PTECH	SISB	SUPER	TNPC	UNIO		
AKS	BGT	CGD	D	GIFT	IHL	KWI	MENA	NV	PTL	SK	TC	TOPP	UREKA		
ALL	BLAND	CMAN	DCON	GLOCON	INOX	KYE	MJD	PAF	RAM	SOLAR	TCJ	TPCH	VARO		
ALPHAX	BM	CMO	EKH	GLORY	JAK	LEE	MORE	PEACE	ROCK	SPACK	TEAM	TPOLY	W		
AMC	BROCK	CMR	EMC	GREEN	JMART	LPH	MUD	PF	RP	SPG	THE	TRUBB	WFX		
APP	BSBM	CPANEL	EP	GSC	JSP	MATI	NC	PK	RPH	SQ	THMUI	TTI	WPH		

ANTI-CORRUPTION PROGRESS INDICATOR มี 2 กลุ่ม

ได้รับการรับรอง

2S	AWC	BSBM	CPN	FPI	ICC	KCC	MCOT	OGC	PR9	RATCH	SGC	SST	THREL	TSI	WHAUP
7UP	AYUD	BTS	CPW	FPT	ICHI	KCE	META	OR	PREB	RML	SGP	STA	TIDLOR	TSTE	WICE
AAI	B	BWG	CRC	FSMART	IFS	KGEN	MFC	ORI	PRG	RS	SINGER	STGT	TIPCO	TSST	WIJK
ADVANC	BAFS	CEN	CSC	FTE	III	KGI	MFEC	PAP	PRINC	RWI	SIRI	STOWER	TISCO	TTA	XO
AF	BAM	CENTEL	DCC	GBX	ILINK	KKP	MILL	PATO	PRM	S&J	SITHAI	SUSCO	TKS	TTB	YUASA
AH	BANPU	CFRESH	DELTA	GC	ILM	KSL	MINT	PB	PROS	SAAM	SKR	SVI	TKT	TTCL	ZEN
A1	BAY	CGH	DEMCO	GCAP	INET	KTB	MONO	PCSGH	PSH	SABINA	SMIT	SYMC	TMD	TU	ZIGA
AIE	BBL	CHEWA	DIMET	GEL	INOX	KTC	MOONG	PDG	PSL	SAK	SMK	SYNTEC	TMILL	TVDH	
AIRA	BCH	CHOTI	DRT	GFPT	INSURE	L&E	MSC	PDJ	PSTC	SAPPE	SMPC	TAE	TMT	TVO	
AJ	BCP	CHOW	DUSIT	GGC	INTUCH	LANNA	MST	PG	PT	SAT	SNC	TAKUNI	TNITY	TWPC	
AKP	BCPG	CIG	EA	GJS	IRPC	LHFG	MTC	PHOL	PTech	SC	SNP	TASCO	TNL	UBE	
AMA	BE8	CIMBT	EASTW	GPI	ITEL	LHK	MTI	PIMO	PTG	SCC	SORKON	TCAP	TNP	UBIS	
AMANA	BEC	CM	ECP	GPSC	IVL	LPN	NATION	PK	PTT	SCCC	SPACK	TCMC	TNR	UEC	
AMATA	BEYOND	CMC	EGCO	GSTEEL	JAS	LRH	NCAP	PL	PTTEP	SCG	SPALI	TFG	TOG	UKEM	
AMATAV	BGC	COM7	EP	GULF	JKN	M	NEP	PLANB	PTTGC	SCGP	SPC	TFI	TOP	UOBKH	
AP	BGRIM	COTTO	EPG	GUNKUL	JR	MAJOR	NKI	PLANET	PYLON	SCM	SPI	TFMAMA	TOPP	UV	
APCS	BKI	CPALL	ERW	HANA	JTS	MALEE	NOBLE	PLAT	Q-CON	SCN	SPRC	TGH	TPA	VCOM	
AS	BLA	CPAXT	ESTAR	HARN	KASET	NOK	PM	QH	SEAOIL	SRICHA	THANI	TPCS	TPM	VGI	
ASIAN	BPP	CPF	ETC	HENG	KBANK	MBAX	NRF	PPP	QLT	SE-ED	SSF	THCOM	TRT	VIH	
ASK	BROOK	CPI	ETE	HMPRO	KBS	MBK	NWR	PPPM	QTC	SELIC	SSP	THIP	TRU	WACOAL	
ASP	BRR	CPL	FNS	HTC	KCAR	MC	OCC	PPS	RABBIT	SENA	SSSC	THRE	TSC	WHA	

ประกาศเจตนา

ACE	BRI	CBG	DMT	GLOBAL	J	LH	MODERN	POLY	PRTR	SANKO	SKE	SVT	TIPH	TRUE	WIN
ADB	BTG	CI	DOHOME	GREEN	JMART	MEGA	NER	POS	RBF	SENK	SM	TBN	TKN	VARO	WPH
ASW	BYD	CV	EKH	ICN	JMT	MENA	OSP	PRIME	RT	SFLEX	SUPER	TEGH	TPLAS	VIBHA	XPG
BBGI	CAZ	DEXON	EVER	ITC	LEO	MITSIB	OTO	PROEN	SA	SIS	SVOA	TGE	TQM	W	