

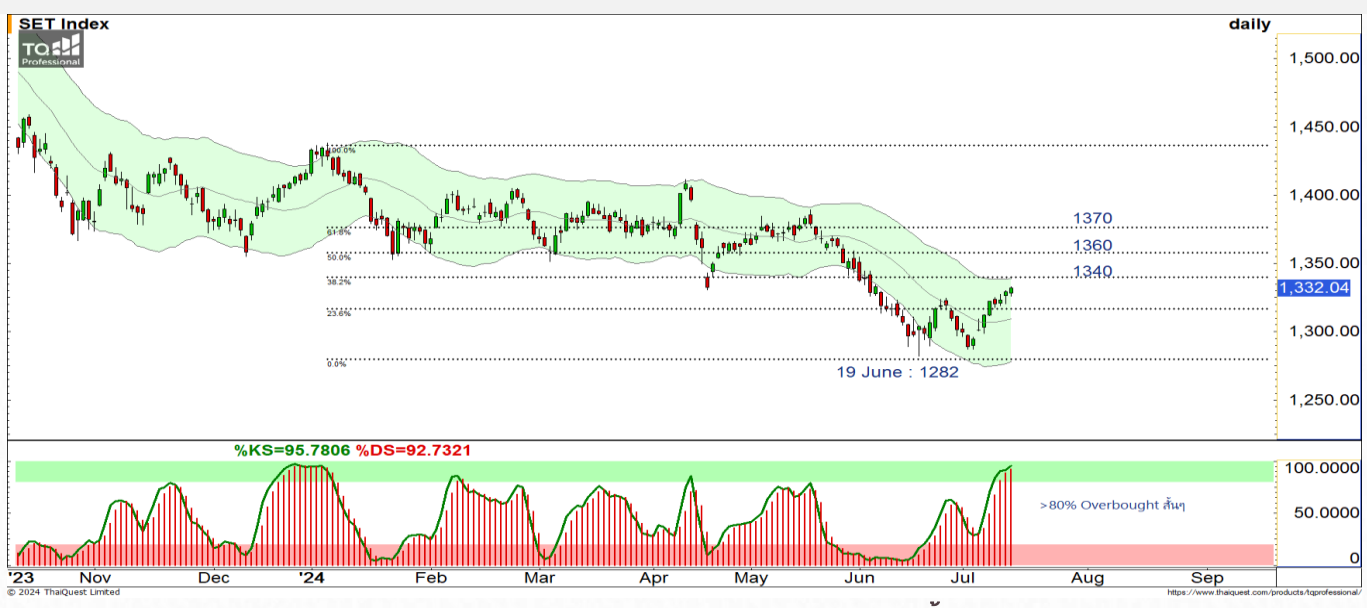
WORLD OF TECHNICAL

กลยุทธ์ลงทุนทางเทคนิค



🕒 15 กรกฎาคม 2567

SET INDEX



แนวรับ: 1320-1326 จุด

แนวต้าน: 1335-1338 จุด

ประเด็นวิเคราะห์:

- 12 ก.ค. นักลงทุนต่างชาติแบบ Net Settlement ซื้อสุทธิ 14.38 ลบ. ค่าเงินบาทรอบนี้มีเป้าหมายแข็งค่า 35.60-35.80 บาท คาดว่าจะปิดความเสี่ยงต่อการขายสุทธิของ Fund Flow ในช่วงสั้นๆ
- กรอบวันนี้คาดว่าน้ำหนักลบไม่รุนแรง วางแนวรับแรก 1326 จุด กรณีหลุดมีฐาน 1320 จุด หลังจากศุกร์ที่ผ่านมากลื่นค่าเฉลี่ย 200 เดือน ณ 1330 จุดได้ เป็นการชี้ว่าจะทะลุ Bearish Flag ฉะนั้นภาพหลักรายสัปดาห์-เดือนได้ชี้การจบคลื่น 5 ณ Low มี.ย. ที่ผ่านมา 1282 จุดไปแล้ว และเริ่มต้นการฟื้นของงา c มีเป้าหมายสั้นค่าเฉลี่ย 75 วันช่วง 1340-1355 จุด **เว้นหลุด 1270 จุดอีกรอบ ศึกษากอง**

สรุป:

- ซื้อกลับไป 2 จังหวะ 1. 1288 จุด 2. ไกล 1278 จุดเน้นรอทำกำไรที่ 1340-1360 จุด หลังรอบเปลี่ยนเป็นบวกจากการทะลุ 1330 จุด

Top 5 Most Active Value (BLOCK TRADE)

| Stock | Support | Resistance | Recommend |
|----------|---------|------------|--------------------------------------------------------------------|
| 1 TRUE | 8.70 | 9.50 | แกว่ง Sideways Up รอบสั้นไม่หลุด 8.70 บาท โมเมนตัมขาขึ้นยังเด่น |
| 2 DELTA | 87.75 | 95.25 | Breakaway Gap ส่งสัญญาณ Upside เปิดไปที่ 95.25 บาท |
| 3 GULF | 41.00 | 43.25 | Breakout กรอบบน Sideways Down ประเมิน Upside ไว้ที่ 43.25 บาท |
| 4 ADVANC | 218.00 | 227.00 | ผ่าน Neck Line Inverse Head & Shoulders ประเมิน Upside ที่ 227 บาท |
| 5 BDMS | 25.50 | 27.75 | แนวรับ 25.50 บาท ยิ่งแกร่งฐานราคาเริ่มยก ประเมิน Downside จำกัด |

ที่มา: สายงานวิจัย บล. เอเชีย พลัส

WORLD OF TECHNICAL

กลยุทธ์ลงทุนทางเทคนิค



TTA

TECHNICAL SIGNAL: ชื้อ



แนวรับ 7.00 บาท

แนวต้าน: 7.50 บาท

ประเด็นวิเคราะห์:

- TTA รอบหลักแกว่งขาขึ้นตามกรอบ Uptrend Channel ขณะที่ย่อตัวขึ้นกลับจากโซนล่าง (EMA 200 วัน) หุนรอบด้วยแท่งเทียน Inverse Hammer ประเมิน Downside จำกัด แนวทยอยสะสมโซน 6.90-7.00 บาท
- Slow Stochastic %K ตัด %D ขึ้น บริเวณเขต Oversold สนับสนุน Price Action

คำแนะนำ:

- TTA รับบริเวณ 7.00 บาท เป้าทำกำไร 7.50 บาท และ **Cut Loss เมื่อแตะที่ 6.80 บาท**

PTG

TECHNICAL SIGNAL: ชื้อ



แนวรับ 8.50 บาท

แนวต้าน: 9.15 บาท

ประเด็นวิเคราะห์:

- PTG รอบหลักแกว่งระยะสะสม Sideways รอบการเคลื่อนไหวที่ 8.00-9.50 บาท ขณะที่ระยะสั้นส่งสัญญาณกลับตัวจากการ Breakout กรอบบน Bearish Pennant บ่งชี้แรงซื้อหนุนเปลี่ยนแนวโน้ม ระยะสั้นประเมินเป้าหมายที่ 9.15 บาท (EMA 200 วัน)

- RSI แรงตัวสู่ระดับ 50 บ่งชี้การเข้าสู่เขต Bullish Zone

คำแนะนำ:

- PTG รับบริเวณ 8.50 บาท เป้าทำกำไร 9.15 บาท **Cut Loss เมื่อแตะที่ 8.30 บาท**

WORLD OF TECHNICAL

กลยุทธ์ลงทุนทางเทคนิค



ASPS Technical Portfolio

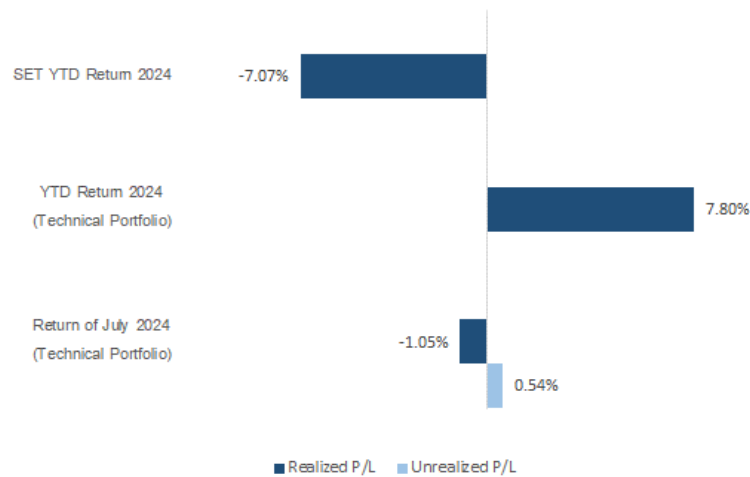
| Date | Stock | Target Price | Cut Loss/ | Price | | Return % | Weight | Action |
|------------------------------|--------|--------------|-----------|-------|-------|----------|--------|---------------------------|
| | | | | Start | Close | | | |
| TECHNICAL BUY SIGNAL | | | | | | | | |
| 15-Jul-24 | TTA | 7.50 | 6.80 | N.A. | 7.05 | N.A. | 7.50% | รับบริเวณ 7.00 บาท |
| 15-Jul-24 | PTG | 9.15 | 8.30 | N.A. | 8.50 | N.A. | 7.50% | รับบริเวณ 8.50 บาท |
| 12-Jul-24 | CENTEL | 43.25 | 39.25 | N.A. | 40.50 | N.A. | 7.50% | เปิดสถานะไว้ที่ 40.50 บาท |
| 12-Jul-24 | SC | 2.88 | 2.60 | N.A. | 2.78 | N.A. | 7.50% | รับบริเวณ 2.70 บาท |
| 12-Jul-24 | GPSC | 45.00 | 39.75 | 41.00 | 41.25 | 0.61% | 7.50% | เปิดสถานะไว้ที่ 41.25 บาท |
| 12-Jul-24 | SPALI | 18.50 | 17.00 | 17.60 | 17.80 | 1.14% | 7.50% | เปิดสถานะไว้ที่ 17.60 บาท |
| 11-Jul-24 | DOHOME | 12.00 | 10.70 | 11.20 | 11.20 | 0.00% | 7.50% | เปิดสถานะไว้ที่ 11.20 บาท |
| 11-Jul-24 | TEAM | 5.30 | 4.54 | 4.68 | 4.54 | -2.99% | 7.50% | ปิดตัดขาดทุน |
| 11-Jul-24 | SJWD | 13.80 | 12.10 | N.A. | 12.80 | N.A. | 7.50% | รับบริเวณ 12.50 บาท |
| 11-Jul-24 | AWC | 3.98 | 3.54 | 3.66 | 3.86 | 5.46% | 7.50% | เปิดสถานะไว้ที่ 3.66 บาท |
| 10-Jul-24 | HMPRO | 9.85 | 9.05 | 9.35 | 9.35 | 0.00% | 7.50% | ปิดสถานะ* |
| 10-Jul-24 | CPN | 59.25 | 54.50 | 56.00 | 57.00 | 1.79% | 7.50% | ปิดสถานะ* |
| 10-Jul-24 | CRC | 34.00 | 30.50 | 31.50 | 32.50 | 3.17% | 7.50% | ปิดสถานะ* |
| 10-Jul-24 | CBG | 75.00 | 67.75 | 69.75 | 69.00 | -1.08% | 7.50% | ปิดสถานะ* |
| TECHNICAL SELL SIGNAL | | | | | | | | |

*หมายเหตุ: หากราคาไม่ถึงเป้าหมายที่กำหนดภายใน 3 วัน แนะนำปิดสถานะเพื่อลดความเสี่ยง

**ปรับกลยุทธ์: เปลี่ยนจุดเข้าซื้อหรือจุดขาย

ที่มา: สายงานวิจัย บล. เอเชีย พลัส

Accumulated Return of Technical Portfolio



ที่มา: สายงานวิจัย บล. เอเชีย พลัส

WORLD OF TECHNICAL

กลยุทธ์ลงทุนทางเทคนิค



SET50 INDEX FUTURES

S50U24 : LONG



แนวรับ: 810-816 จุด

แนวต้าน: 825-828 จุด

ประเด็นวิเคราะห์:

- 12 ก.ค. นักลงทุนต่างชาติ Long สุทธิต่อเนื่อง 4 วันทำการอีก 34,993 สัญญา 1-12 ก.ค. นักลงทุนต่างชาติ Long สุทธิสะสมเพิ่มขึ้นเป็น 125,137 สัญญา คาดว่าเดือนนี้จะมีแรง Long กลับต่อเนื่อง หลัง 2Q67 Short สุทธิไว้ 105,911 สัญญา
- กรอบวันนี้ 816-828 จุด กรณีหลุด 816 จุด จะทำให้ภาพรวมกลับมาเหวี่ยงมากขึ้น จากภาวะ Overbought ใน Slow Stochastic แต่อย่างไรก็ตามหากยืน 816 จุดได้ ดัชนีจะกลับมามีมูลค่าเฉลี่ย 75 วัน 822 จุด และถัดมาที่ 825 จุด โดยมีเป้าหมายหลักที่เส้นค่าเฉลี่ย 200 วัน 840 จุด

คำแนะนำ:

- ทุน Long ไม่แรกที่ 795 จุด และทุน Long ไม่สองที่ Follow Long จากการทะลุ 805 จุด ได้ทำกำไรด้านแรกที่ 820 จุดไปแล้ว ที่เหลือรอปิด 830 - 840 จุด ตั้ง 2 กรณีหลุด 807 จุดตัดขาดทุนทำไร

SINGLE STOCK FUTURES

ADVANCU24: LONG



แนวรับ: 210 บาท

แนวต้าน: 220 บาท

ประเด็นวิเคราะห์:

- ADVANC รอบหลักส่งสัญญาณกลับตัวจาก Inverse Head & Shoulders ยืนยันรอบด้วยจิงหวะ Breakout Neck Line
- RSI เริ่มสู่ระดับ 50 บ่งชี้การเข้าสู่เขต Bullish Zone

คำแนะนำ:

- ถือ Long ADVANCU24 ทุนเฉลี่ย 207.50 บาท มีเป้าหมายทำกำไรที่ 220 บาท ตั้ง Lock ทำไร 60% หากแตะ 215.50 บาท

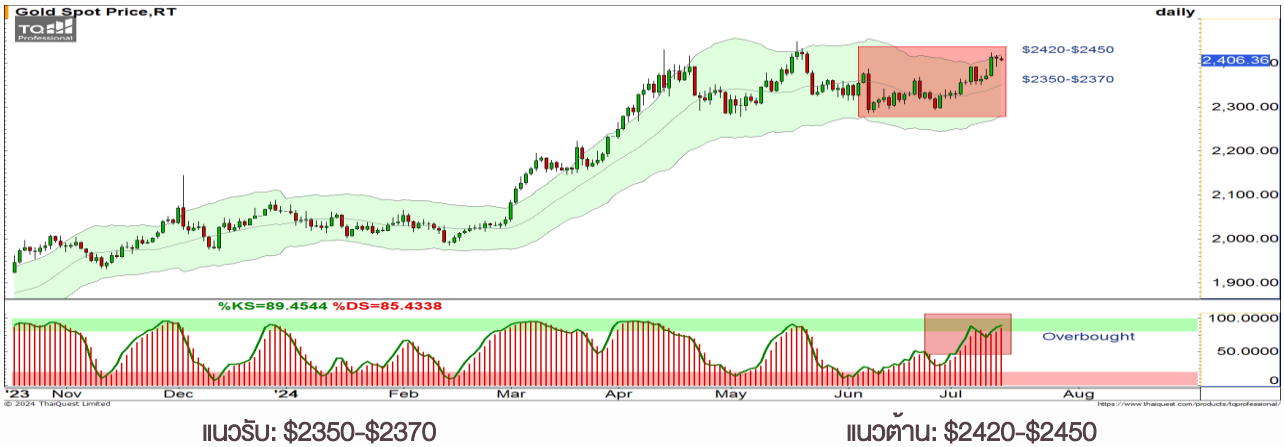
WORLD OF TECHNICAL

กลยุทธ์ลงทุนทางเทคนิค



GOLD ONLINE FUTURES

GOU24 : WAIT & SEE



แนวรับ: \$2350-\$2370

แนวต้าน: \$2420-\$2450

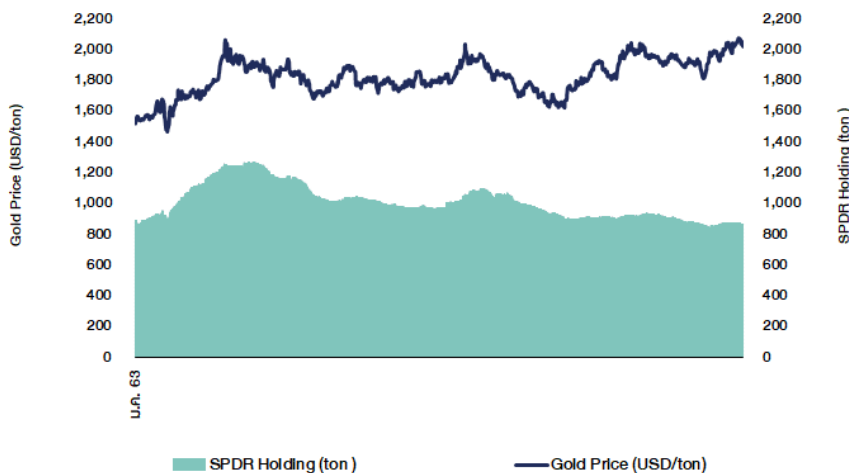
ประเด็นวิเคราะห์:

- (+) ที่ผ่านมารายงานดัชนีราคาผู้บริโภค (CPI) เดือน มิ.ย. ต่ำกว่าที่ตลาดคาดว่าจะล่อแตะ 3.1%YoY และ Core CPI ทรงตัวที่ 3.4%YoY หนุนโอกาส FED ปรับลดดอกเบี้ยในปี 2 ครั้ง คือ ก.ย. และ ธ.ค. หนุนราคาทองคำปรับขึ้นจากแรงซื้อรับ ประเด็นดอกเบี้ยขาลง และมีแรงซื้อป้องกันความเสี่ยงจากประเด็นความวุ่นวายของฝั่งสหรัฐฯ หลังคุณทรัมป์ ถูกรอบยิงเมื่อเสาร์ที่ผ่านมา
- ราคาทองคำตลาด COMEX ติดแนวต้าน \$2420-\$2450 เสี่ยงที่จะเกิดการพักฐานช่วงสั้นๆ พิจารณาเส้นค่าเฉลี่ย 5 วัน และ 10 วันที่ยกสูงขึ้นมาอยู่ในช่วง \$2380-\$2395 เป็นแนวตัดสิน การหลุดจะยืนยันรอบชะลอมากขึ้นหลัง Slow Stochastic เข้าสู่พื้นที่ Overbought แต่อย่างไรก็ตามรอบนี้จะเป็นการย่อเพื่อขึ้นต่อ

คำแนะนำ:

- Short ต้นทุน \$2410-\$2417 ใช้นี้ราคาทะลุ \$2430 ถูก Cut Loss

SPDR Gold Shares



ที่มา: สายงานวิจัย บล. เอเชีย พลัส

WORLD OF TECHNICAL

กลยุทธ์ลงทุนทางเทคนิค



สถานะนักลงทุน

| SET50 Futures Long(Short) Position : Contract | Accumulated Long(Short) | | |
|-----------------------------------------------|-------------------------|--------|---------|
| | Long | Short | Net |
| Institution | 26,525 | 30,044 | -3,519 |
| Foreign | 94,410 | 59,417 | 34,993 |
| Retail | 62,719 | 94,193 | -31,474 |

| Single Stock Futures Long(Short) Position : Contract | Accumulated Long(Short) | | |
|------------------------------------------------------|-------------------------|--------|--------|
| | Long | Short | Net |
| Institution | 51,928 | 49,805 | 2,123 |
| Foreign | 3,305 | 6,162 | -2,857 |
| Retail | 55,531 | 54,797 | 734 |

ที่มา: สายงานวิจัย บล. เอเชีย พลัส (*MTD 13 มิ.ย. - 12 ก.ค.67)

ภาพรวมการซื้อขาย SET50 Index

| UNDERLYING | Close | Chg | %Chg | สปรการซื้อขาย |
|------------|--------|------|-------|---------------|
| SET50 | 827.38 | 0.43 | 0.05% | 12/7/24 |

| Symbol | Settle | Chg | %Chg | Vol. | OI | OI Chg |
|--------|--------|-----|------|---------|---------|--------|
| S50N24 | 827.50 | 4.1 | 0.5% | 45 | 462 | 75 |
| S50Q24 | 824.50 | 4.4 | 0.5% | 43 | 232 | 64 |
| S50U24 | 822.20 | 4.0 | 0.5% | 164,182 | 618,255 | 4,836 |
| S50Z24 | 822.60 | 3.7 | 0.4% | 13,569 | 61,325 | 2,457 |
| S50H25 | 819.10 | 3.7 | 0.5% | 3,937 | 23,902 | 1,712 |
| S50M25 | 815.00 | 3.8 | 0.5% | 1,878 | 6,641 | 0 |

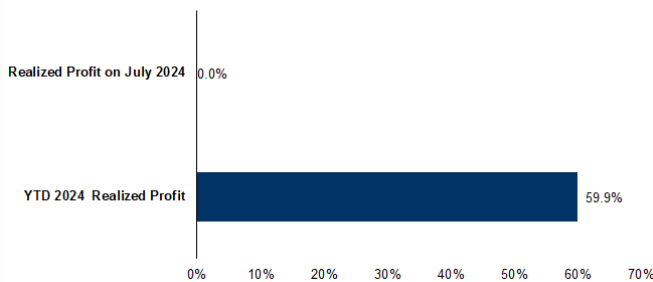
ที่มา: สายงานวิจัย บล. เอเชีย พลัส

Top 20 Most Active Volume

| | Future | Settle Price | Basis | Vol | OI | OI Change | Leverage |
|----|----------|--------------|-------|-------|---------|-----------|----------|
| 1 | WHAU24 | 5.05 | 7.45 | 8,051 | 19,357 | 5,477 | |
| 2 | TRU24 | 8.98 | 1.81 | 6,880 | 23,528 | - | 2,473 |
| 3 | SIRU24 | 1.66 | 4.4 | 6,227 | 15,371 | 3,012 | 7.88 |
| 4 | BANPU24 | 5.37 | 6.05 | 5,622 | 27,003 | - | 1,464 |
| 5 | TTBU24 | 1.76 | 3.64 | 4,880 | 28,833 | 2,054 | 6.61 |
| 6 | AWCU24 | 3.93 | 16.4 | 4,008 | 11,748 | - | 1,458 |
| 7 | APU24 | 8.57 | 8.8 | 3,395 | 17,992 | 503 | 14.76 |
| 8 | GULFU24 | 42.2 | 5.5 | 2,027 | 7,912 | 1,198 | 16.03 |
| 9 | GUNKU24 | 2.61 | 2.21 | 2,007 | 128,088 | 2,002 | 13.97 |
| 10 | VGIU24 | 1.66 | 20.8 | 1,736 | 85,351 | 1,393 | 3.97 |
| 11 | BTSU24 | 4.44 | 20 | 1,677 | 16,242 | 23 | 16.71 |
| 12 | THCOMU24 | 11.57 | 247 | 1,646 | 11,706 | - | 196 |
| 13 | GPSCU24 | 41.09 | 37 | 1,641 | 4,388 | - | 158 |
| 14 | BDMU24 | 26.27 | 58.75 | 1,537 | 11,584 | - | 176 |
| 15 | JASU24X | 2.9 | 0.5 | 1,537 | 54,136 | - | 1,470 |
| 16 | HMPROU24 | 9.19 | 9.65 | 1,275 | 9,897 | - | 18 |
| 17 | BGRIMU24 | 22.5 | 22.6 | 1,179 | 3,403 | 326 | 6.38 |
| 18 | BCPGU24 | 6.46 | 26 | 1,129 | 2,088 | 13 | 17.05 |
| 19 | LHU24 | 5.95 | 41.25 | 1,104 | 39,863 | - | 1,002 |
| 20 | ORIU24 | 4.78 | 13.1 | 1,028 | 1,413 | - | 15.81 |

ที่มา: สายงานวิจัย บล. เอเชีย พลัส

Tracking Performance



หมายเหตุ การคำนวณผลตอบแทนจะใช้ราคาเปิดในวันแนะนำเป็นต้นทุน เทียบกับราคาปิดล่าสุด เป็นผลตอบแทนสะสมจนถึงวันที่ฝ่ายวิจัยแนะนำให้ปิดสถานะทำกำไร/ตัดขาดทุน

ที่มา: สายงานวิจัย บล. เอเชีย พลัส

RESEARCH DIVISION

บริษัทหลักทรัพย์ เอเชีย พลัส

เกิดศักดิ์ ทวีธีระธรรม, CISA

นักวิเคราะห์ปัจจัยพื้นฐานด้านตลาดทุน และทางเทคนิค

เลขทะเบียนนักวิเคราะห์: 004132

ประสิทธิ์ รัตนกิจกมล, CISA, CFA

นักวิเคราะห์ปัจจัยพื้นฐานด้านตลาดทุน และด้านเทคนิค

เลขทะเบียนนักวิเคราะห์: 025917

นवलพรรณ น้อยรัชชกุล

นักวิเคราะห์ปัจจัยพื้นฐานด้านตลาดทุน และด้านเทคนิค

เลขทะเบียนนักวิเคราะห์: 019994

ปวีริศา เลิศกิจคุณานนท์

นักวิเคราะห์ปัจจัยพื้นฐานด้านตลาดทุน และด้านเทคนิค

เลขทะเบียนนักวิเคราะห์: 009579

ธนัฐธส เกิดเนตร

นักวิเคราะห์ปัจจัยพื้นฐานด้านตลาดทุน และด้านเทคนิค

เลขทะเบียนนักวิเคราะห์: 048495

ANTI-CORRUPTION PROGRESS INDICATOR

คำอธิบายผลการประเมินแต่ละระดับ

ระดับที่ 1 มีนโยบาย (Committed)

มีคำมั่นหรือมติคณะกรรมการในเรื่องการดำเนินธุรกิจที่จะไม่มีส่วนเกี่ยวข้องกับการทุจริตและการดูแลให้บริษัทปฏิบัติตามกฎหมายที่เกี่ยวข้อง

ระดับที่ 2 ประกาศเจตนา (Declared)

มีการประกาศเจตนาอย่างเป็นทางการเป็นแนวร่วมปฏิบัติของภาคเอกชนไทยในการต่อต้านการทุจริต (CAC) หรือโครงการต่อต้านการทุจริตที่กำหนดให้องค์กรต้องมีกระบวนการในตนเองเดียวกัน

ระดับที่ 3 มีมาตรการป้องกัน (Established)

มีมาตรการป้องกัน การประเมินความเสี่ยง การสื่อสารและฝึกอบรมแก่พนักงาน รวมทั้งการดูแลให้มีการดำเนินการและการทบทวนความเหมาะสมของมาตรการอย่างสม่ำเสมอ

ระดับที่ 4 ได้รับการรับรอง (Certified)

มีการสอบทานจากคณะกรรมการตรวจสอบหรือผู้สอบบัญชีที่สำนักงาน ก.ล.ต. ให้ความเห็นชอบ และได้รับการรับรองหรือผ่านการตรวจสอบเพื่อให้ความเชื่อมั่นอย่างเป็นทางการจากหน่วยงานภายนอก (เช่น CAC)

ระดับที่ 5 ขยายผลสู่ผู้ที่เกี่ยวข้อง (Extended)

มีการขยายผลการดำเนินนโยบายต่อต้านการทุจริตสู่ผู้ที่เกี่ยวข้องในห่วงโซ่อุปทาน และการเปิดเผยข้อมูลเกี่ยวกับกรณีการทุจริตที่เกิดขึ้น

เปิดเผยบ้างแต่ไม่เปิดเผยที่ชัดเจน

ไม่เปิดเผยหรือไม่เปิดเผย

CG SCORE: การจัดอันดับบรรษัทภิบาล

คำอธิบายผลการประเมินแต่ละระดับ

ระดับคะแนน 5 (90-100) : ดีเลิศ 

ระดับคะแนน 4 (80-89) : ดีมาก 

ระดับคะแนน 3 (70-79) : ดี 

NR. : ไม่ปรากฏชื่อในรายงาน CGR

"Disclaimer: การเปิดเผย (ก) ผลสำรวจในเรื่องการกำกับดูแลกิจการ (Corporate Governance Report) ที่จัดทำโดยสมาคมส่งเสริมสถาบันกรรมการบริษัทไทย (IOD) และ (ข) ผลการประเมินดัชนีชี้วัดความคืบหน้าการป้องกันการมีส่วนเกี่ยวข้องกับการทุจริตคอร์รัปชัน (Anti-Corruption Progress Indicators) ที่จัดทำโดยสถาบันที่เกี่ยวข้อง ซึ่งมีการเปิดเผยโดยสำนักงานคณะกรรมการกำกับหลักทรัพย์และตลาดหลักทรัพย์นี้ เป็นการสำรวจและประเมินโดยสมาคมหรือสถาบันที่เกี่ยวข้องจากข้อมูลที่ได้รับจากบริษัทจดทะเบียนตามที่บริษัทจดทะเบียนได้ระบุใน (ก) แบบแสดงข้อมูลตามหลักเกณฑ์ Corporate Governance Report of Thai Listed Companies (CGR) ประจำปี และ (ข) แบบแสดงข้อมูลเพื่อการประเมิน Anti-Corruption ซึ่งได้อ้างอิงข้อมูลมาจากแบบแสดงรายการข้อมูลประจำปี (แบบ 56-1) รายงานประจำปี (แบบ 56-2) หรือในเอกสารและหรือรายงานอื่นที่เกี่ยวข้องของบริษัทจดทะเบียนนั้น แล้วแต่กรณี โดยเป็นการสำรวจและประเมินจากข้อมูลของบริษัทจดทะเบียนที่มีการเปิดเผยต่อสาธารณะ และเป็นข้อมูลที่ผู้ลงทุนทั่วไปสามารถเข้าถึงได้ และเป็นการดำเนินการตามนโยบายของสำนักงานคณะกรรมการกำกับหลักทรัพย์และตลาดหลักทรัพย์

ทั้งนี้ ผลการสำรวจหรือผลการประเมินดังกล่าวเป็นการนำเสนอในมุมมองของ IOD หรือสถาบันที่เกี่ยวข้องซึ่งเป็นคนกลางนอก โดยมีได้เป็นการประเมินการปฏิบัติตามของบริษัทย่อยในตลาดหลักทรัพย์แห่งประเทศไทย และมีได้ใช้ข้อมูลภายในเพื่อการประเมินแต่อย่างใด

เนื่องจากผลสำรวจหรือผลการประเมินดังกล่าวเป็นเพียงผลสำรวจหรือผลการประเมิน ณ วันที่ปรากฏในผลสำรวจหรือผลการประเมินเท่านั้น ดังนั้น ผลสำรวจหรือผลการประเมินจึงอาจเปลี่ยนแปลงได้ภายหลังวันดังกล่าว หรือเมื่อข้อมูลที่เกี่ยวข้องมีการเปลี่ยนแปลง ทั้งนี้ บริษัทหลักทรัพย์ [] มิได้ยืนยัน ตรวจสอบ หรือรับรองความถูกต้องครบถ้วนของผลสำรวจหรือผลการประเมินดังกล่าวแต่อย่างใด"

CORPORATE GOVERNANCE

AAAA

| | | | | | | |
|--------|--------|--------|--------|--------|--------|---------|
| AAV | CMBT | INTUCH | PG | SNNP | TSC | LIT |
| ACE | CIVIL | IRC | PJW | SNP | TSTE | MOONG |
| AGG | CK | IRPC | PLANB | SO | TSHT | NCL |
| ADVANC | CKP | ITC | PLAT | SPALI | TTA | NDR |
| AE | CM | ITEL | PLUS | SPC | TTB | PDG |
| AEONTS | CNT | IVL | PM | SPQG | TTOL | PEER |
| AGE | COM7 | JAS | POLY | SPI | TTW | PHOL |
| AH | CPALL | JTS | PORT | SPRC | TVH | PIMO |
| AHC | CPAXT | KBANK | PPP | SSC | TVO | PPS |
| AIT | CPF | KCE | PR9 | SSF | TWPC | PTC |
| AJ | CPI | KEX | PRG | SSSC | UAC | SECURE |
| AKR | CPL | KKP | PRM | STA | UBE | SELIC |
| ALLA | CPN | KSL | PRTR | STEC | UP | SENX |
| ALT | CPW | KTB | PSH | STGT | UPF | SFT |
| AMARN | CRC | KTC | PSL | STI | UPOIC | SGF |
| AMATA | CSC | LALIN | PT | SUN | UY | SIGT |
| AMATAV | CSS | LALIN | PT | SUN | UY | SIGT |
| ANAN | CV | LH | PTTEP | SUSCO | VIBHA | STC |
| AOT | DCC | LHFG | PTTGC | SUTHA | VIH | TACC |
| AP | DDD | LOXLEY | Q-CON | SVI | WACOAL | THANA |
| APCO | DELTA | LPN | QH | SVT | WGE | TM |
| APCS | DEMCO | LRH | QTC | SYMC | WHA | TMC |
| ASEFA | DMT | LST | RATCH | SYNEX | WHAUP | TNDT |
| ASK | DOHOME | M | RBF | SYNTEC | WICE | TPS |
| ASP | DRT | MAJOR | RPH | TAE | XPG | TOR |
| ASW | DUSIT | MALEE | RS | TCAP | ZEN | TRT |
| AWC | EA | MATCH | RT | TCMC | ABM | TRV |
| AYUD | EASTW | MBK | S | TEAMG | ADB | TURTLIE |
| B | ECL | MC | S&J | TEGH | ADD | TVDH |
| BA | EE | M-CHAI | SA | TFG | AF | TVT |
| BAFS | EGCO | MCOT | SABNA | TFMAMA | AIRA | UBIS |
| BAM | EPG | MEGA | SAK | TGE | AKP | UKEM |
| BANPU | ERW | MFC | SAMART | TGH | AMA | VCOM |
| BAY | ETC | MFEC | SAMTEL | THAN | ARIP | VL |
| BSGI | FE | MINT | SAPPE | THCOM | ARROW | WINMED |
| BBL | FN | MONO | SAT | THIP | ATP30 | WINNER |
| BCH | FPT | MSC | SBNEXT | THRE | AUCT | YUASA |
| BCP | FSX | MST | SC | THREL | BBIK | |
| BCPG | GBX | MTI | SCB | TIDLOR | BC | |
| BDMS | GC | MTI | SOC | TIPH | BOL | |
| BEC | GENCO | NC | SOCC | TISCO | BTC | |
| BEM | GFPT | NCH | SGG | TK | BTW | |
| BEYOND | GGC | NER | SCGP | TKN | CHEWA | |
| BGC | GLAND | NKI | SCM | TKS | CHOW | |
| BGRIM | GLOBAL | NOBLE | SDC | TKT | COLOR | |
| BH | GPSC | NRF | SEAFOO | TLJ | CRD | |
| BIZ | GRAMMY | NTV | SEAOL | TMD | ECF | |
| BJC | GULF | NVD | SENA | TMT | ETE | |
| BJCH | GUNKUL | NWR | SGC | TNTY | FLOYD | |
| BKIH | HANA | NYT | SGP | TNL | FPI | |
| BLA | HENG | OCC | SHR | TNR | FVC | |
| BPP | HMPRO | ONEE | SIRI | TOA | GCAP | |
| BRI | HTC | OR | SIS | TOG | HARN | |
| BRR | ICG | ORI | SITHAI | TOP | HFT | |
| BTS | ICHI | OSP | SJHD | TPBI | IMH | |
| BWG | ICN | PAP | SKR | TPCS | IND | |
| CSG | III | PATO | SM | TPILP | IP | |
| CENTEL | ILNK | PB | SMPC | TPPP | KTMS | |
| CFRESH | ILM | PCSGH | SMT | TOM | KUMWEL | |
| CHASE | INET | POJ | SNC | TRUE | KUN | |

AAAA

| | |
|--------|--------|
| 2S | SKN |
| AAI | SORKON |
| AIE | SSP |
| ALUCON | SST |
| AMR | STANLY |
| APURE | SUPER |
| ASIA | SVOA |
| ASIAN | TCC |
| ASIMAR | TEKA |
| AURA | TFM |
| BR | TPOLY |
| BSBM | TRU |
| BSRC | TRUBB |
| BTG | TSE |
| CEN | VRANDA |
| CGH | WAVE |
| CH | WFX |
| CI | WIK |
| CMC | WIN |
| CSP | WP |
| EKH | A5 |
| ESTAR | ARIN |
| EVER | ASN |
| FORTH | CHIC |
| FTI | CIG |
| GEL | COMAN |
| GPI | DOD |
| HUMAN | DPAIN |
| IFS | DV8 |
| INSET | EFORL |
| IT | FSMART |
| J | HEALTH |
| JDF | JCHK |
| JMART | JUBILE |
| KCAR | K |
| KGI | KK |
| KIAT | KIWM |
| KISS | LDC |
| KTIS | LEO |
| KWC | MVP |
| LHK | NTSC |
| METCO | PACO |
| MICRO | PRI |
| MK | PROEN |
| NCAP | PROS |
| NOVA | PROUD |
| PIN | PSTC |
| POS | SALEE |
| PREB | SANKO |
| PRIME | SONIC |
| PTECH | SPVI |
| PYLON | STP |
| RCL | SWC |
| ROCTEC | TMILL |
| SCI | TNP |
| SCN | TPLAS |
| SE | XD |
| SE-ED | |
| SFLEX | |
| SINGER | |

AAA

| | | |
|--------|--------|--------|
| AMANAH | SMT | UBA |
| AMC | SOLAR | LMS |
| ASAP | STECH | WARRIX |
| BCT | STPI | YONG |
| BIG | TC | ZGA |
| BIOTEC | TEAM | |
| CCET | TFI | |
| CHARAN | TKC | |
| CHAYO | TPA | |
| CHOTI | TPAC | |
| CITY | TRITN | |
| CMAN | UMI | |
| CMR | UTP | |
| CRANE | VARO | |
| CWT | VPO | |
| DTCENT | W | |
| EASON | WORK | |
| FNS | WPH | |
| FTE | 24CS | |
| GFT | AMARC | |
| GJS | APP | |
| GYT | BE8 | |
| HTECH | BLESS | |
| INGRS | BSM | |
| INSURE | BVG | |
| JMT | CAZ | |
| JCK | DHOUSE | |
| JR | GTB | |
| KBS | GTV | |
| L&E | HL | |
| LEE | IIG | |
| MENA | IRCP | |
| MJD | ITNS | |
| MOSHI | JSP | |
| NATION | KGEN | |
| NNCL | KL | |
| NSL | MASTER | |
| NV | MBAX | |
| OGC | MEB | |
| PAF | META | |
| PCC | MG | |
| PEACE | MITSB | |
| PK | MUD | |
| PL | NPK | |
| PLE | PLANET | |
| PMTA | PPM | |
| PRAKIT | PRAPAT | |
| PRECHA | PSG | |
| PRIN | READY | |
| RABBIT | RWI | |
| RJH | SAAM | |
| RSP | SAF | |
| S11 | SMART | |
| SAMD | SMD | |
| SAWAD | SPA | |
| SCAP | SVR | |
| SCP | TIGER | |
| SIAM | TITLE | |
| SKE | TM | |
| SKY | TNH | |

ANTI-CORRUPTION PROGRESS INDICATOR

CERTIFIED

| | | | | | |
|--------|--------|--------|--------|--------|--------|
| 2S | CPF | JKN | PK | SNP | TU |
| AAI | CPI | JR | PL | SORKON | TVDH |
| ADVANC | CPL | JTS | PLANB | SPACK | TVO |
| AE | CPN | KASET | PLANET | SPALI | TWPC |
| AF | CPW | KBANK | PLAT | SPC | UBE |
| AH | CRC | KBS | PM | SPI | UBIS |
| AI | CSC | KCAR | PPP | SPRC | UEC |
| AIE | DCC | KCCAMC | PPPM | SRICHA | UKEM |
| AIRA | DELTA | KCE | PPS | SSF | UOBKH |
| AJ | DEMCO | KGEN | PR9 | SSP | UV |
| AKP | DIMET | KGI | PREB | SSSC | VCOM |
| AMA | DOHOME | KKP | PRG | SST | VGI |
| AMANAH | DUST | KSL | PRINC | STA | VIH |
| AMATA | ORIT | KTB | PRM | STGT | WACOAL |
| AMATAV | EA | KTC | PROS | STOWER | WHA |
| AP | EASTW | L&E | PSH | SUSCO | WHAUP |
| APCS | ECF | LANNA | PSL | SVI | WICE |
| AS | EGCO | LHFG | PSTC | SYMC | WIJK |
| ASIAN | EP | LHK | PT | SYNTEC | XO |
| ASK | EPG | LPN | PTECH | TAE | YUASA |
| ASP | ERW | LRH | PTG | TAKUNI | ZEN |
| AWC | ESTAR | M | PTT | TASCO | ZIGA |
| AYUD | ETC | MAJOR | PTTEP | TCAP | |
| B | ETE | MALEE | PTG | TCMC | |
| BAFS | FNS | MATCH | PYLON | TFC | |
| BAM | FPI | MBAX | Q-CON | TFI | |
| BANPU | FPT | MBK | QH | TFMAMA | |
| BAY | FSMART | MC | QLT | TGE | |
| BBGI | FTE | MCOT | QTC | TGH | |
| BBL | GBX | META | RABBIT | THANI | |
| BCH | GC | MFC | RATCH | THCOM | |
| BCP | GCAP | MFEC | RML | THIP | |
| BCPG | GEL | MILL | RS | THRE | |
| BE8 | GFPT | MINT | RWI | THREL | |
| BEC | GGC | MONO | S&J | TIDLOR | |
| BEYOND | GJS | MOONG | SAAM | TIPCO | |
| BGC | GPI | MSC | SABINA | TISCO | |
| BGRIM | GPSC | MST | SAK | TKS | |
| BKI | GSTEEL | MTC | SAPPE | TKT | |
| BLA | GULF | MTI | SAT | TMD | |
| BPP | GUNKUL | NATION | SC | TMILL | |
| BRR | HANA | NCAP | SCC | TMT | |
| BSBM | HARN | NEP | SCCC | TNTY | |
| BTC | HENG | NKI | SCG | TNL | |
| BTS | HMPRO | NOBLE | SCGP | TNP | |
| BWG | HTC | NRF | SCM | TNR | |
| CEN | ICC | NWR | SCN | TOP | |
| CENTEL | ICHI | OCC | SEAOL | TOG | |
| CFRESH | IFS | OGC | SE-ED | TOPP | |
| CGH | III | OR | SELIC | TPA | |
| CHEWA | ILINK | ORI | SENA | TPCS | |
| CHOTI | ILM | PAP | SGC | TRT | |
| CHOW | INET | PATO | SGP | TRU | |
| CIG | INOX | PB | SIRI | TSC | |
| CIMBT | INSURE | PCSGH | SITHAI | TSJ | |
| CM | INTUCH | PDG | SKR | TSTE | |
| CMC | IRPC | PDJ | SMIT | TSTH | |
| COM7 | ITEL | PG | SMK | TTA | |
| CPALL | IVL | PHOL | SMPC | TTB | |
| CPAXT | JAS | PIMO | SNC | TTCL | |

DECLARED

| | | | | | | | | | | | | | | | | | | | | | | | | | | | | | | | | | | | | | | | | | | | | | | | | | | | | | | | | | | |
|-----|-----|-----|-----|-----|-------|-----|-----|-----|-----|----|-------|-----|-----|-----|--------|-------|-----|-----|-----|---|-------|-----|-----|----|------|-------|--------|-----|-----|------|------|------|-----|-------|-------|------|-----|----|----|-------|-----|------|-------|-----|-----|----|------|-----|------|------|-----|------|-------|-----|------|---|-----|-----|
| ACE | ADB | ALT | AMC | ASW | BLAND | BTG | BYD | CAZ | CBG | CV | DEXON | DMT | EKH | FSX | GLOBAL | GREEN | ICN | IHL | ITC | J | JMART | JMT | LEO | LH | MENA | MITSB | MODERN | NEX | OSP | PEER | PLUS | POLY | POS | PRIME | PROEN | PRTR | RBF | RT | SA | SANKO | SCB | SENX | SFLEX | SIS | SKE | SM | SVOA | TBN | TEGH | TIPH | TKN | TPAC | TPLAS | TOM | TRUE | W | WPH | XPG |
|-----|-----|-----|-----|-----|-------|-----|-----|-----|-----|----|-------|-----|-----|-----|--------|-------|-----|-----|-----|---|-------|-----|-----|----|------|-------|--------|-----|-----|------|------|------|-----|-------|-------|------|-----|----|----|-------|-----|------|-------|-----|-----|----|------|-----|------|------|-----|------|-------|-----|------|---|-----|-----|

ที่มา: Setsmart, กสอ.