

# WORLD OF TECHNICAL

## กลยุทธ์ลงทุนทางเทคนิค



🕒 15 สิงหาคม 2567



แนวรับ: 1287/1280 จุด

แนวต้าน: 1300-1310 จุด

**ประเด็นวิเคราะห์:**

- 14 ส.ค. นักลงทุนต่างชาติซื้อสุทธิต่อเนื่องเป็นวันที่สาม แต่ยอดขายยังเบาบาง +438 ลบ. ฟากสถาบันกลับมาขายสุทธิเป็นวันแรกในรอบสี่วันทำการ -2,022 ลบ. (หลังจาก 8-13 ส.ค. นักลงทุนสถาบันเพิ่งซื้อสุทธิสะสมไว้ 2,024 ลบ.)
- เมื่อวานบ่ายตลาด Panic ช่วงสั้น แต่ Low 1281 จุด ก่อนจะติดกลับ ประเมินเข้านี้ติดราย ชม. ต่อ แต่ยังคงแนวต้าน 1300-1310 จุด คาดดัชนียังมีความผันผวน มองเป็นจังหวะซื้อช่วงแนวรับล่างกรอบล่างของภาพรายสัปดาห์ 1265-1275 จุด ขณะที่ภาพรายวันมีฐานหนาแน่น 1275-1280 จุด ตาม Slow Stochastic etc. ที่ลงมาอยู่ในระดับ Oversold และยังคงอยู่ในกรอบไต่ระดับ Sideways Up เพื่อทดสอบ High รอบที่สี่
- เว้นผิดพลาดหลุด 1260 จุด เจอฐานถัดมา 1250 จุด

**สรุป:**

- กุนซื้อกลับ 1270+/- 5 จุด ยังรอดูแนวต้าน 1330 จุดปิดทำกำไรรอบสั้น และรอซื้อสะสมเพิ่ม 1265-1280 จุด **Cut Loss หลุด 1260 จุด**

**Top 5 Most Active Value (BLOCK TRADE)**

Stock	Support	Resistance	Recommend
1 CPALL	53.25	58.25	แท่งเทียน Bearish Breakout เสี่ยงเปิด Downside
2 PTT	33.00	34.50	พักเหนือโซน EMA 200 วัน ภาพใหญ่โมเมนตัมยังแกร่ง
3 AOT	55.00	59.00	สัญญาณ Divergence ใน RSI และ MACD มีโอกาสกลับตัว
4 BDMS	26.50	28.25	ทำจังหวะ Throw Back หากไม่หลุด 26.50 บาท คาดแกว่งขึ้นต่อ
5 GULF	46.00	48.75	แกว่งสะสมในแนวโน้มขาขึ้น แต่ระวังเสี่ยงหากหลุด 46.00 บาท

ที่มา: สายงานวิจัย บล. เอเชีย พลัส

ข้อมูลในเอกสารฉบับนี้ รวบรวมมาจากแหล่งข้อมูลที่เชื่อถือได้ อย่างไรก็ดี บริษัทหลักทรัพย์ เอเชีย พลัส จำกัด ไม่สามารถที่จะยืนยันหรือรับรองความถูกต้องของข้อมูลเหล่านี้ได้  
 ไม่ว่าประการใดๆ บทวิเคราะห์ในเอกสารนี้ จัดทำขึ้นโดยอ้างอิงหลักเกณฑ์ทางวิชาการเกี่ยวกับหลักการวิเคราะห์ และมีได้เป็นการขึ้น หรือเสนอแนะให้ซื้อหรือขายหลักทรัพย์ใดๆ  
 การตัดสินใจซื้อหรือขายหลักทรัพย์ใดๆ ของผู้อ่าน ไม่ว่าจะเกิดจากการอ่านบทความในเอกสารนี้หรือไม่ก็ตาม ล้วนเป็นผลจากการใช้วิจารณญาณของผู้อ่าน โดยไม่มีส่วน  
 เกี่ยวข้องหรือพันธะผูกพันใดๆ กับ บริษัทหลักทรัพย์ เอเชีย พลัส จำกัด ไม่ว่ากรณีใด

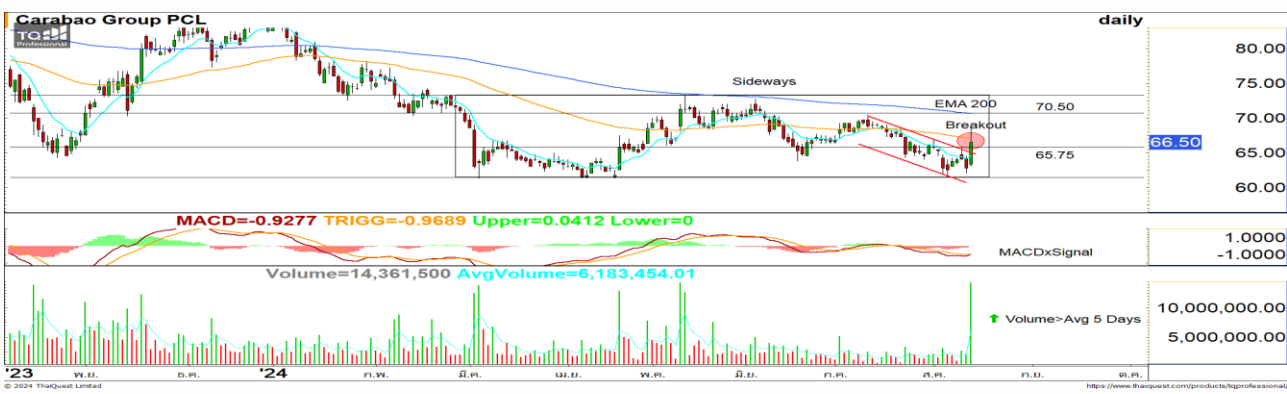
# WORLD OF TECHNICAL

## กลยุทธ์ลงทุนทางเทคนิค



### CBG

#### TECHNICAL SIGNAL: ชื้อ



แนวรับ: 65.75 บาท

แนวต้าน: 70.50 บาท

**ประเด็นวิเคราะห์:**

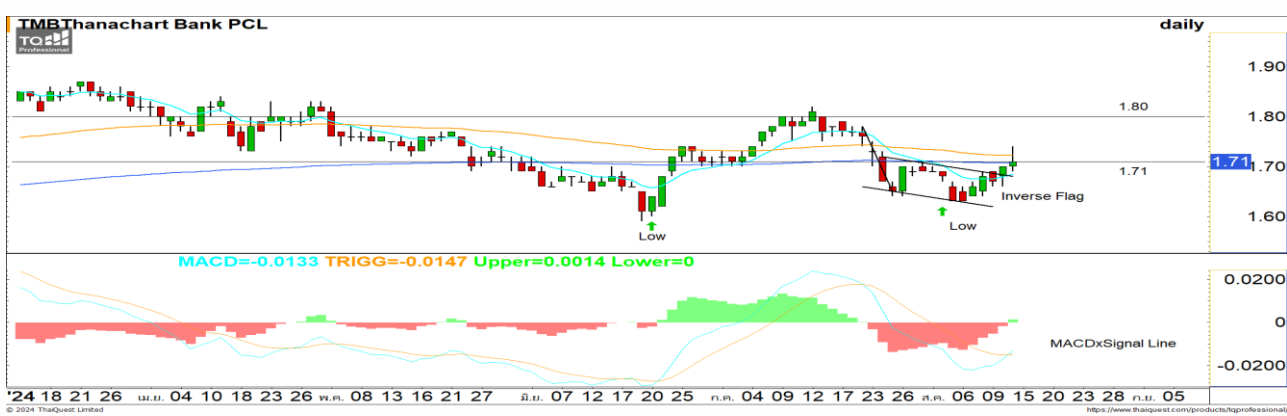
- CBG รอบหลักแกว่งสะสมตามรอบ Sideways ขณะที่ราคาส่งสัญญาณ Reversal จากกรอบล่าง พร้อมแท่งเทียน Bullish Breakout ตามด้วยวอลุ่ม Support สูงกว่าค่าเฉลี่ย 5 วัน หากย่อไม่หลุด 65.75 บาท จะเป็นรอยย่อเพื่อปรับขึ้นต่อ
- MACD ตัด Signal Line ขึ้น สะท้อนโมเมนตัมเชิงบวก สนับสนุน Price Action

**คำแนะนำ:**

- CBG รับบริเวณ 65.75 บาท เป้าทำกำไร 70.50 บาท **Cut Loss เมื่อแตะที่ 63.75 บาท**

### TTB

#### TECHNICAL SIGNAL: ชื้อ



แนวรับ: 1.71 บาท

แนวต้าน: 1.80 บาท

**ประเด็นวิเคราะห์:**

- TTB รอบหลักผ่านการพักตัวภายใต้กรอบ Inverse Flag ขณะที่เชิงราคาส่งสัญญาณบวกจากจังหวะ: Higher Low หนุบรอบสั้น ด้วยการยืนยันเส้นค่าเฉลี่ย 10 วัน หากย่อไม่หลุดต่ำกว่า 1.68 บาท คาดเป็นลักษณะปรับฐานสั้นเพื่อขึ้นต่อ
- MACD ตัด Signal Line ขึ้น สะท้อนโมเมนตัมเชิงบวก สนับสนุน Price Action

**คำแนะนำ:**

- TTB รับบริเวณ 1.71 บาท เป้าทำกำไร 1.80 บาท **Cut Loss เมื่อแตะที่ 1.67 บาท**

# WORLD OF TECHNICAL

## กลยุทธ์ลงทุนทางเทคนิค



### ASPS Technical Portfolio

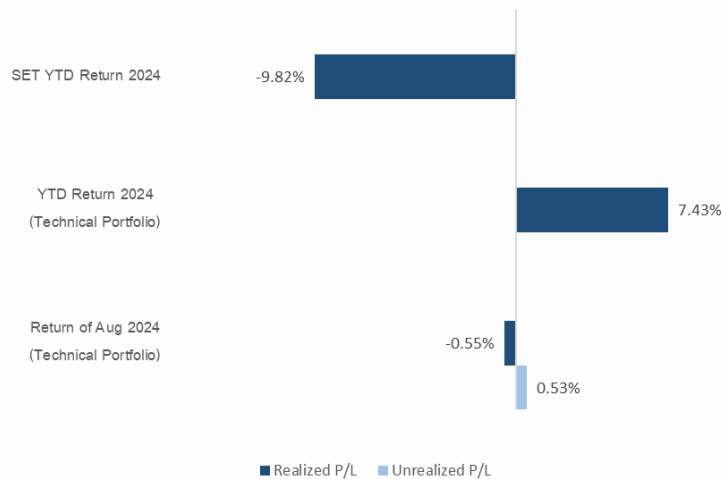
Date	Stock	Target Price	Cut Loss/	Price		Return %	Weight	Action
				Start	Close			
<b>TECHNICAL BUY SIGNAL</b>								
15-Aug-24	CBG	70.50	63.75	N.A.	66.50	N.A.	7.50%	รับบริเวณ 65.75 บาท
15-Aug-24	TTB	1.80	1.67	N.A.	1.71	N.A.	7.50%	รับบริเวณ 1.71 บาท
14-Aug-24	DOHOME	11.20	9.70	N.A.	10.00	N.A.	7.50%	รับบริเวณ 9.85 บาท
14-Aug-24	MOSHI	44.50	40.75	41.50	41.25	-0.60%	7.50%	เปิดสถานะได้ที่ 41.50 บาท
14-Aug-24	ITC	23.80	20.40	22.30	22.70	1.79%	7.50%	เปิดสถานะได้ที่ 22.30 บาท
14-Aug-24	CK	19.80	17.50	N.A.	18.00	N.A.	7.50%	เมื่อผ่าน 18.30 บาท
13-Aug-24	KCE	41.50	38.00	38.50	38.50	0.00%	7.50%	เปิดสถานะได้ที่ 38.50 บาท
13-Aug-24	ASIAN	9.85	9.20	N.A.	9.75	N.A.	7.50%	รับบริเวณ 9.30 บาท
13-Aug-24	PTT	35.25	32.00	33.00	33.75	2.27%	7.50%	เปิดสถานะได้ที่ 33.00 บาท
13-Aug-24	BEM	8.10	7.35	7.55	7.80	3.31%	7.50%	เปิดสถานะได้ที่ 7.55 บาท
9-Aug-24	MEGA	40.00	36.75	37.00	37.75	2.03%	7.50%	เปิดสถานะได้ที่ 37.00 บาท
9-Aug-24	COM7	21.50	19.80	20.00	20.10	0.50%	7.50%	ปิดสถานะ*
9-Aug-24	BJC	21.20	19.40	N.A.	20.10	N.A.	7.50%	ปิดสถานะ*
9-Aug-24	CPN	58.00	53.00	54.50	53.00	-2.75%	7.50%	ปิดสถานะ*
<b>TECHNICAL SELL SIGNAL</b>								

\*หมายเหตุ: หากราคาไม่ถึงเป้าหมายที่กำหนดภายใน 3 วัน แนะนำปิดสถานะเพื่อลดความเสี่ยง

\*\*ปรับกลยุทธ์: เปลี่ยนจุดเข้าซื้อหรือจุดขาย

ที่มา: สายงานวิจัย บล. เอเชีย พลัส

### Accumulated Return of Technical Portfolio



ที่มา: สายงานวิจัย บล. เอเชีย พลัส

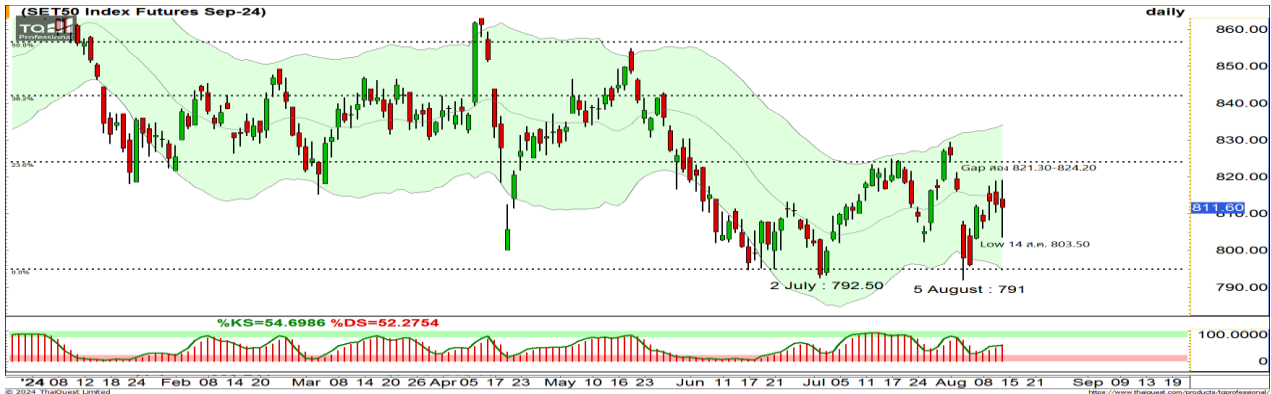
# WORLD OF TECHNICAL

## กลยุทธ์ลงทุนทางเทคนิค



### SET50 INDEX FUTURES

#### S50U24 : LONG



แนวรับ: 795-800 จุด

แนวต้าน: 814-819 จุด

#### ประเด็นวิเคราะห์:

- 14 ส.ค. นักลงทุนต่างชาติกลับมา Long สุทธิ 19,249 สัญญา Open Interest เพิ่มขึ้น 37,382 สัญญา โดยส่วนหนึ่งกลับมาเปิดสถานะ: Long 1-14 ส.ค. ที่ผ่านมานักลงทุนต่างชาติ Short สุทธิสะสมไว้ 30,816 สัญญา
- เมื่อวาน Panic Sell ดิ่ง Low ของวันแต่แนวรับรายเดือนระดับที่สอง 803-804 จุด คาดรอบเช้ามีโอกาสดีดราย ชม. กลับสู่แนวต้านสั้นค่าเฉลี่ย 34-75 วันช่วง 814-819 จุด ตาม Slow Stochastic ที่ลงมาอยู่ในระดับ Oversold
- แต่หากประเมินตามทิศทางหลักรายวัน Gap สองช่วง 821.30-824.20 จุดยังมีโอกาสสั้นปิด ตาม Pattern Double Bottoms

#### คำแนะนำ:

- วันนี้ช่วงบ่ายได้ค้นทุน Short 809-813 จุด ทือรอปิดทำกำไรช่วงย่อที่ 795-800 จุด [Cut Loss กรณีทะลุ 820 จุด](#)

### SINGLE STOCK FUTURES

#### CPNU24: LONG



แนวรับ: 52.25/50.50 บาท

แนวต้าน: 55/56 บาท

#### ประเด็นวิเคราะห์:

- CPN แนวงลักษณะ: Sideways กรอบการเคลื่อนไหวที่ 52.25-56 บาท ระยะสั้นหากผ่าน 56.00 บาทจะเปิด Upside
- รอสั้นมีโอกาสอ่อนตัวทดสอบบริเวณ 52.25 บาท แนะนำสะสมได้

#### คำแนะนำ:

- ทือ Long CPNU24 ทุน 53.50 บาท มีเป้าหมายทำกำไรที่ 58.50 บาท [Cut Loss 0.75 บาทจากทุน](#)



# WORLD OF TECHNICAL

## กลยุทธ์ลงทุนทางเทคนิค



### GOLD ONLINE FUTURES

#### GOU24 : SHORT



แนวรับ: \$2400/\$2385

แนวต้าน: \$2480-\$2490

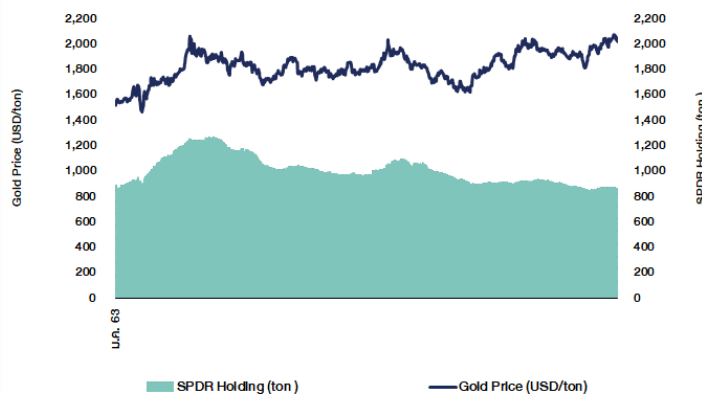
#### ประเด็นวิเคราะห์:

- (-) เมื่อคืนที่ผ่านมาราคากองคำตลาด COMEX มีแรงขายทำกำไร หลังกังวล FED อาจไม่เร่งลดดอกเบี้ยถึง 0.50% ตามที่ประเมินไว้ก่อนหน้านี้ ฟาก FED Watch Tool ให้น้ำหนักการปรับลดดอกเบี้ย 0.50% ในเดือน ก.ย. เหลือเพียง 37% และคาดว่าจะรอบประชุมเดือน พ.ย. และ ธ.ค. มีความเป็นไปได้ที่จะลดดอกเบี้ย 0.25% ต่ำกว่า 50% ภายหลังรายงาน CPI เดือน ก.ค. ของสหรัฐฯ ปรับขึ้นเพียง 2.9%YOY ต่ำกว่าคาดว่าจะทรงตัวที่ 3%YOY และ Core CPI ชะลอเล็กน้อยเหลือ 3.2%YOY สอดคล้องกับที่คาดการณ์ของตลาดฯ
- (+/-) วันนี้ 19.30 น. ติดตามยอดค้าปลีกสหรัฐฯ คาด +0.40%MOM และ 22-24 ส.ค. นี้ ตลาดฯ ยังรอฟังความเห็นของนายพาวเวล ประธาน FED ในการประชุมประจำปีของ FED ที่เมืองเจกสัน โฮล รัฐไวโอมิง เพื่อหาสัญญาณการปรับลดดอกเบี้ยที่ชัดเจนมากขึ้นในระยะเวลาที่เหลือของปี
- (+/-) 14 ส.ค. ผ่านที่มา กองทุน SPDR คงยอดการถือครองทองคำ ณ ระดับเดิม 845.76 ตัน
- ราคากองคำตลาด COMEX ติดกรอบบนรอบแกว่งตัวช่วงสามเหลี่ยม \$2480-\$2485 เป็นครั้งที่สาม สอดคล้องกับ Negative Divergence ใน RSI และ CCI ที่มี Momentum บวกลดลง คาดจะย่อตัวต่อเนื่องของราคาลงสู่เส้นค่าเฉลี่ย 20-34 วันช่วง \$2400-\$2420

#### คำแนะนำ:

- ถือ Short ต้นทุนเฉลี่ย 13 ส.ค. ที่ผ่านมา \$2481 รอย่อปิดทำกำไรเพิ่มช่วง \$2450-\$2460 **Cut Loss ณ: \$2500**

### SPDR Gold Shares



ที่มา: สายงานวิจัย บล. เอเชีย พลัส

# WORLD OF TECHNICAL

## กลยุทธ์ลงทุนทางเทคนิค



### สถานะนักลงทุน

	SET50 Futures Long(Short) Position : Contract			Accumulated Long(Short)		
	Long	Short	Net	2 Days	1 Weeks	1 Months
Institution	46,608	53,821	-7,213	-4,341	-6,102	-11,424
Foreign	133,633	114,384	19,249	2,830	39,156	5,913
Retail	149,759	161,795	-12,036	1,511	-33,054	5,511

	Single Stock Futures Long(Short) Position : Contract			Accumulated Long(Short)		
	Long	Short	Net	2 Days	1 Weeks	1 Months
Institution	93,073	58,298	34,775	25,527	130,334	167,423
Foreign	10,554	19,504	-8,950	-4,720	8,313	100,200
Retail	73,307	99,132	-25,825	-20,807	-138,647	-267,623

ที่มา: สายงานวิจัย บล. เอเชีย พลัส (\*MTD 8 ก.ค. - 7 ส.ค.67)

### ภาพรวมการซื้อขาย SET50 Index

UNDERLYING	Close	Chg	%Chg	สรุปการซื้อขาย
SET50	818.89	-4.27	-0.52%	14/8/24

Symbol	Settle	Chg	%Chg	Vol.	OI	OI Chg
S50N24	825.33	0.0	0.0%	93	391	0
S50Q24	816.00	-1.1	-0.1%	35	215	-3
S50U24	811.60	-0.8	-0.1%	282,744	627,603	-37,382
S50Z24	811.90	-0.8	-0.1%	36,013	85,700	-11,391
S50H25	807.70	-0.9	-0.1%	7,151	22,491	-718
S50M25	804.20	-0.5	-0.1%	4,011	10,881	-138

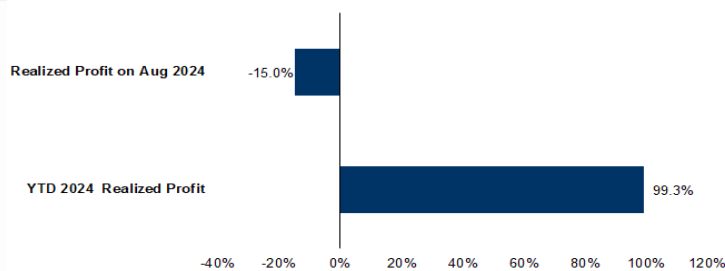
ที่มา: สายงานวิจัย บล. เอเชีย พลัส

### Top 20 Most Active Volume

	Future	Settle Price	Basis	Vol	OI	OI Change	Leverage
1	VGIU24	1.66	6.15	10,705	45,792	5,460	
2	TTBU24	1.7	1.66	7,229	18,579	-	1,888
3	AWCU24	3.13	3.76	7,010	10,769	1,579	7.88
4	PTTU24	33.49	5.45	6,236	7,029	-	3,684
5	CPALLU24	55.97	3.52	4,582	8,213	735	6.61
6	SIRIU24	1.48	15.4	4,486	12,508	47	6.92
7	BCFU24	32.55	8	3,586	7,302	268	14.76
8	BEMU24	7.72	4.46	3,572	19,961	-	2,975
9	BDMSU24	26.71	239	3,121	5,591	1,705	13.97
10	KTBU24	18.07	18.7	2,940	28,489	-	2,859
11	JRPCU24	1.37	19.4	2,631	23,881	1,500	16.71
12	STECU24	9.07	256	2,108	3,286	338	18.21
13	GULFU24	46.91	33.5	2,087	3,494	-	431
14	KCEU24	37.7	56.25	1,735	2,653	994	11.10
15	AOTU24	56	0.42	1,637	7,394	161	4.05
16	WHAU24	5.16	8.15	1,523	13,296	15	6.19
17	BTSU24	3.89	22.9	1,506	9,081	-	969
18	JMTU24	12.9	27	1,478	7,373	-	286
19	CPFU24	23.9	40.5	1,420	6,567	595	8.12
20	BANFU24	4.57	3.66	1,186	19,071	507	15.81

ที่มา: สายงานวิจัย บล. เอเชีย พลัส

### Tracking Performance



หมายเหตุ การคำนวณผลตอบแทนจะใช้ราคาเปิดในวันแนะนำเป็นต้นทุน เทียบกับราคาปิดล่าสุด เป็นผลตอบแทนสะสมจนกว่าจะถึงวันที่ฝ่ายวิจัยแนะนำให้ปิดสถานะทำกำไร/ตัดขาดทุน

ที่มา: สายงานวิจัย บล. เอเชีย พลัส

### RESEARCH DIVISION

บริษัทหลักทรัพย์ เอเชีย พลัส

เกิดศักดิ์ ทวีธีระธรรม, CISA

นักวิเคราะห์ปัจจัยพื้นฐานด้านตลาดทุน และทางเทคนิค

เลขทะเบียนนักวิเคราะห์: 004132

ประสิทธิ์ รัตนกิจกมล, CISA, CFA

นักวิเคราะห์ปัจจัยพื้นฐานด้านตลาดทุน และด้านเทคนิค

เลขทะเบียนนักวิเคราะห์: 025917

นवलพรรณ น้อยรัชชกุล

นักวิเคราะห์ปัจจัยพื้นฐานด้านตลาดทุน และด้านเทคนิค

เลขทะเบียนนักวิเคราะห์: 019994

ปวีริศา เลิศกิจคุณานนท์

นักวิเคราะห์ปัจจัยพื้นฐานด้านตลาดทุน และด้านเทคนิค

เลขทะเบียนนักวิเคราะห์: 009579

ธนัฐธส เกิดเนตร

นักวิเคราะห์ปัจจัยพื้นฐานด้านตลาดทุน และด้านเทคนิค

เลขทะเบียนนักวิเคราะห์: 048495

## ANTI-CORRUPTION PROGRESS INDICATOR

### คำอธิบายผลการประเมินแต่ละระดับ

ระดับที่ 1 มีนโยบาย (Committed)

มีคำมั่นหรือมติคณะกรรมการในเรื่องการดำเนินธุรกิจที่จะไม่มีส่วนเกี่ยวข้องกับการทุจริตและการดูแลให้บริษัทปฏิบัติตามกฎหมายที่เกี่ยวข้อง

ระดับที่ 2 ประกาศเจตนารมณ์ (Declared)

มีการประกาศเจตนารมณ์เข้าเป็นแนวร่วมปฏิบัติของภาคเอกชนไทยในการต่อต้านการทุจริต (CAC) หรือโครงการต่อต้านทุจริตที่กำหนดให้องค์กรต้องมีกระบวนการในตนเองเดียวกัน

ระดับที่ 3 มีมาตรการป้องกัน (Established)

มีมาตรการป้องกัน การประเมินความเสี่ยง การสื่อสารและฝึกอบรมแก่พนักงาน รวมทั้งการดูแลให้มีการดำเนินการและการทบทวนความเหมาะสมของมาตรการอย่างสม่ำเสมอ

ระดับที่ 4 ได้รับการรับรอง (Certified)

มีการสอบทานจากคณะกรรมการตรวจสอบหรือผู้สอบบัญชีที่สำนักงาน ก.ล.ต. ให้ความเห็นชอบ และได้รับการรับรองหรือผ่านการตรวจสอบเพื่อให้ความเชื่อมั่นอย่างเป็นทางการจากหน่วยงานภายนอก (เช่น CAC)

ระดับที่ 5 ขยายผลสู่ผู้ที่เกี่ยวข้อง (Extended)

มีการขยายผลการดำเนินนโยบายต่อต้านการทุจริตสู่ผู้ที่เกี่ยวข้องในห่วงโซ่อุปทาน และการเปิดเผยข้อมูลเกี่ยวกับกรณีทุจริตที่เกิดขึ้น

เปิดเผยบ้างแต่ไม่เน้นนโยบายที่ชัดเจน

ไม่เปิดเผยหรือไม่เน้นนโยบาย

## CG SCORE: การจัดอันดับบรรษัทภิบาล

### คำอธิบายผลการประเมินแต่ละระดับ

ระดับคะแนน 5 (90-100) : ดีเลิศ 

ระดับคะแนน 4 (80-89) : ดีมาก 

ระดับคะแนน 3 (70-79) : ดี 

NR. : ไม่ปรากฏชื่อในรายงาน CGR

"Disclaimer: การเปิดเผย (ก) ผลสำรวจในเรื่องการกำกับดูแลกิจการ (Corporate Governance Report) ที่จัดทำโดยสมาคมส่งเสริมสถาบันกรรมการบริษัทไทย (IOD) และ (ข) ผลการประเมินดัชนีชี้วัดความคืบหน้าการป้องกันการมีส่วนเกี่ยวข้องกับการทุจริตคอร์รัปชัน (Anti-Corruption Progress Indicators) ที่จัดทำโดยสถาบันที่เกี่ยวข้อง ซึ่งมีการเปิดเผยโดยสำนักงานคณะกรรมการกำกับหลักทรัพย์และตลาดหลักทรัพย์นี้ เป็นการสำรวจและประเมินโดยสมาคมหรือสถาบันที่เกี่ยวข้องจากข้อมูลที่ได้รับจากบริษัทจดทะเบียนตามที่บริษัทจดทะเบียนได้ระบุใน (ก) แบบแสดงข้อมูลตามหลักเกณฑ์ Corporate Governance Report of Thai Listed Companies (CGR) ประจำปี และ (ข) แบบแสดงข้อมูลเพื่อการประเมิน Anti-Corruption ซึ่งได้อ้างอิงข้อมูลมาจากแบบแสดงรายการข้อมูลประจำปี (แบบ 56-1) รายงานประจำปี (แบบ 56-2) หรือในเอกสารและหรือรายงานอื่นที่เกี่ยวข้องของบริษัทจดทะเบียนนั้น แล้วแต่กรณี โดยเป็นการสำรวจและประเมินจากข้อมูลของบริษัทจดทะเบียนที่มีการเปิดเผยต่อสาธารณะ และเป็นข้อมูลที่ผู้ลงทุนทั่วไปสามารถเข้าถึงได้ และเป็นการดำเนินการตามนโยบายของสำนักงานคณะกรรมการกำกับหลักทรัพย์และตลาดหลักทรัพย์

ทั้งนี้ ผลการสำรวจหรือผลการประเมินดังกล่าวเป็นการนำเสนอในมุมมองของ IOD หรือสถาบันที่เกี่ยวข้องซึ่งเป็นบุคคลภายนอก โดยมีได้เป็นการประเมินการปฏิบัติตามของบริษัทย่อยในตลาดหลักทรัพย์แห่งประเทศไทย และมีได้ใช้ข้อมูลภายในเพื่อการประเมินแต่อย่างใด

เนื่องจากผลสำรวจหรือผลการประเมินดังกล่าวเป็นเพียงผลสำรวจหรือผลการประเมิน ณ วันที่ปรากฏในผลสำรวจหรือผลการประเมินเท่านั้น ดังนั้น ผลสำรวจหรือผลการประเมินจึงอาจเปลี่ยนแปลงได้ภายหลังวันดังกล่าว หรือเมื่อข้อมูลที่เกี่ยวข้องมีการเปลี่ยนแปลง ทั้งนี้ บริษัทหลักทรัพย์ [ ] มิได้ยืนยัน ตรวจสอบ หรือรับรองความถูกต้องครบถ้วนของผลสำรวจหรือผลการประเมินดังกล่าวแต่อย่างใด"

## CORPORATE GOVERNANCE

AAAAA	AAV	CMBT	INTUCH	PG	SNPP	TSC	LIT
	ACE	CIVIL	IRC	PJW	SNP	TSTE	MOONG
	ACG	CK	IRPC	PLANB	SO	TSTH	NCL
	ADVANC	CKP	ITC	PLAT	SPALI	TTA	NDR
	AE	CM	ITEL	PLUS	SPC	TTB	PDG
	AEONTS	CNT	IVL	PM	SPCG	TTCL	PEER
	AGE	COM7	JAS	POLY	SPI	TTW	PHOL
	AH	CPALL	JTS	PORT	SPRC	TVH	PIMO
	AHC	CPAXT	KBANK	PPP	SSC	TVO	PPS
	AIT	CPF	KCE	PR9	SSF	TWPC	PTC
	AJ	CPI	KEX	PRG	SSSC	UAC	SECURE
	AKR	CPL	KKP	PRM	STA	UBC	SELIC
	ALLA	CPN	KSL	PRTR	STEC	UP	SENX
	ALT	CPW	KITB	PSH	STGT	UPF	SFT
	AMARIN	CRC	KTC	PSL	STI	UPOIC	SGF
	AMATA	CSC	LALIN	PT	SUC	UV	SICT
	AMATAV	CSS	LANNA	PTT	SUN	YGI	SR
	ANAN	CV	LH	PTTPEP	SUSCO	VIBHA	STC
	AOT	DCC	LHFG	PTTGC	SUTHA	VIH	TACC
	AP	DDD	LOXLEY	Q-CON	SVI	WACOAL	THANA
	APCO	DELTA	LPN	QH	SVT	WGE	TM
	APCS	DEMCO	LRH	QTC	SYMC	WHA	TMC
	ASEFA	DMT	LST	RATCH	SYNEX	WHAUP	TNDT
	ASK	DOHOME	M	RBFB	SYNTEC	WICE	TPS
	ASP	DRT	MAJOR	RPH	TAE	XPG	TQR
	ASW	DUSIT	MALEE	RS	TCAP	ZEN	TRT
	AWC	* EA	MATCH	RT	TCMC	ABM	TRV
	AYUD	EASTW	MBK	S	TEAMG	ADB	TURTLE
	B	ECL	MC	S&J	TEGH	ADD	TVDH
	BA	EE	M-CHAI	SA	TFG	AF	TVT
	BAFS	EGCO	MCOT	SABINA	TFMAMA	AIRA	UBIS
	BAM	EPG	MEGA	SAK	TGE	AKP	UKEM
	BANPU	ERW	MFC	SAMART	TGH	AMA	VCOM
	BAY	ETC	MFEC	SAMTEL	THANI	ARIP	VL
	BBGI	FE	MINT	SAPPE	THCOM	ARROW	WINMED
	BBL	FI	MONO	SAT	THP	ATP30	WINNER
	BCH	FPT	MSC	SBNEXT	THRE	AUCT	YUASA
	BCP	FSX	MST	SC	THREL	BBK	
	BCPG	GBX	MTC	SCB	TIDLOR	BC	
	BDMS	GC	MTI	SCC	TIFH	BOL	
	BEC	GENCO	NC	SCCC	TISCO	BTC	
	BEM	GFPT	NCH	SCG	TK	BTW	
	BEYOND	GGC	NER	SCGP	TKN	CHEWA	
	BGC	GLAND	NKI	SCM	TKS	CHEWA	
	BGRIM	GLOBAL	NOBLE	SDC	TKT	COLOR	
	BH	GPSC	NRF	SEAFOD	TLI	CRD	
	BIZ	GRAMMY	NTV	SEAOIL	TMD	ECF	
	BJC	GULF	NVD	SENA	TMT	ETE	
	BJCHI	GUNKUL	NWR	SGC	TNITY	FLOYD	
	BKIH	HANA	NYT	SGP	TNL	FPI	
	BLA	HENG	OCC	SHR	TNR	FVC	
	BPP	HMPRO	ONEE	SIRI	TOA	GCAP	
	BRI	HTC	OR	SIS	TOG	HARN	
	BRR	ICC	ORI	SITHAI	TOP	HPT	
	BTS	ICHI	RSP	SJWD	TPBI	MH	
	BWG	ICN	PAP	SKR	TPCS	IND	
	CBG	II	PATO	SM	TIPLI	IP	
	CENTEL	ILINK	PB	SMPC	TIPIP	KTMS	
	CFRESH	ILM	PCSGH	SMT	TOM	KUMWEL	
	CHASE	INET	PDJ	SNC	TRUE	KUN	

### AAAA

AAAA	2S	SKN
	AAI	SORKON
	AIE	SSP
	ALUCON	SST
	AMR	STANLY
	APURE	SUPER
	ASIA	SVOA
	ASIAN	TCC
	ASIMAR	TEKA
	AURA	TFM
	BR	TPOLY
	BSBM	TRU
	BSRC	TRUBB
	BTG	TSE
	CEN	VRANDA
	CGH	WAVE
	CH	WFX
	CI	WIK
	CMC	WIN
	CSP	WP
	EKH	AS
	ESTAR	ARIN
	EVER	ASN
	FORTH	CHIC
	FTI	CIG
	GEL	COMAN
	GPI	DOD
	HUMAN	DPANT
	IFS	DV8
	INSET	EFORL
	IT	FSMART
	J	HEALTH
	JDF	JCHK
	JMART	JUBILE
	KCAR	K
	KGI	KK
	KIAT	KWM
	KISS	LDC
	KTIS	LEO
	KWC	MVP
	LHK	NTSC
	METCO	PACO
	MICRO	PRI
	MK	PROEN
	NCAP	PROS
	NOVA	PROUD
	PIN	PSTC
	POS	SALEE
	PREB	SANKO
	PRIME	SONIC
	PTECH	SPVI
	PYLON	STP
	RCL	SWC
	ROCTEC	TMILL
	SCJ	TNP
	SCN	TPLAS
	SE	XO
	SE-ED	
	SFLEX	
	SINGER	

### AAA

AAA	AMANAH	SMIT	UBA
	AMC	SOLAR	UMS
	ASAP	STECH	WARRIX
	BCT	STPI	YONG
	BIG	TC	ZGA
	BIOTEC	TEAM	
	CCET	TFI	
	CHARAN	TKC	
	CHAYO	TPA	
	CHOTI	TPAC	
	CITY	TRITN	
	CMAN	UMI	
	OMR	UTP	
	CRANE	VARO	
	CMT	VPO	
	DTCENT	W	
	EASON	WORK	
	FNS	WPH	
	FTE	24CS	
	GFT	AMARC	
	GUS	APP	
	GTY	BE8	
	HECH	BLESS	
	INGRS	BSM	
	INSURE	BVG	
	JCK	CAZ	
	JMT	DHOUSE	
	JR	GTB	
	KBS	GTV	
	L&E	HL	
	L&E	IIG	
	MENA	IRCP	
	MJ	ITNS	
	MOSHI	JSP	
	NATION	KGEN	
	NNCL	KUL	
	NSL	MASTER	
	NV	MBAX	
	OGC	MEB	
	PAF	META	
	PCC	MGT	
	PEACE	MITSIB	
	PK	MUD	
	PL	NPK	
	PLE	PLANET	
	PMTA	PPM	
	PRAKIT	PRAPAT	
	PRECHA	PSG	
	PRIN	READY	
	RABBIT	RWI	
	RJH	SAAM	
	RSP	SAF	
	S11	SMART	
	SAMCO	SMD	
	SAWAD	SPA	
	SCAP	SVR	
	SCP	TIGER	
	SIAM	TITLE	
	SKE	TMI	
	SKY	TNH	

## ANTI-CORRUPTION PROGRESS INDICATOR

CERTIFIED	2S	CPF	JKN	PK	SNP	TU	DECLARED
	AAI	CPI	JR	PL	SORKON	TVDH	ACE
	ADVANC	CPL	JTS	PLANB	SPACK	TVO	ADB
	AE	CPN	KASET	PLANET	SPALI	TWPC	ALT
	AF	CPW	KBANK	PLAT	SPC	UBE	AMC
	AH	CRC	KBS	PM	SPI	UBIS	ASW
	AI	CSC	KCAR	PPP	SPRC	UEC	BLAND
	AIE	DCC	KCCAMC	PPPM	SRICHA	UKEM	BTG
	AIRA	DELTA	KCE	PPS	SSF	UOBKH	BYD
	AJ	DEMCO	KGEN	PR9	SSP	UV	CAZ
	AKP	DIMET	KGI	PREB	SSSC	VCOM	CBG
	AMA	DOHOME	KKP	PRG	SST	VGI	CV
	AMANAH	DRT	KSL	PRINC	STA	VIH	DEXON
	AMATA	DUSIT	KTB	PRM	STGT	WACOAL	DMT
	AMATAV	EA	KTC	PROS	STOWER	WHA	EKH
	AP	EASTW	L&E	PSH	SUSCO	WHAUP	FSX
	APCS	ECF	LANNA	PSL	SVI	WICE	GLOBAL
	AS	EGCO	LHFG	PSTC	SYMTC	WIJK	GREEN
	ASIAN	EP	LHK	PT	SYNTEC	XO	ICN
	ASK	EPG	LPN	PTECH	TAE	YUASA	IHL
	ASP	ERW	LRH	PTG	TAKUNI	ZEN	ITC
	AWC	ESTAR	M	PTT	TASCO	ZIGA	J
	AYUD	ETC	MAJOR	PTTEP	TCAP		JMART
	B	ETE	MALEE	PTTGC	TCMC		JMT
	B	FNS	MATCH	PYLON	TFG		LEO
	BAM	FPI	MBAX	Q-CON	TFI		LH
	BANPU	FPT	MBK	QH	TFMAMA		MENA
	BAY	FSMART	MC	QLT	TGE		MITSIB
	BBGI	FTE	MCOT	QRT	TGH		MODERN
	BBL	GBX	META	RABBIT	THANI		NER
	BCH	GC	MFC	RATCH	THCOM		NEX
	BCP	GCAP	MFEC	RML	THIP		OSP
	BCPG	GEL	MILL	RS	THRE		PEER
	BE8	GFPT	MINT	RVI	THRE		PLUS
	BEC	GGC	MONO	SBJ	TIDLOR		POLY
	BEYOND	GJS	MOONG	SAAM	THPCO		POS
	BGC	GPI	MSC	SABINA	TISCO		PRIME
	BGRIM	GPSC	MST	SAK	TKS		PROEN
	BKI	GSTEEL	MTC	SAPPE	TKT		PRTR
	BLA	GULF	MTI	SAT	TMD		RFB
	BPP	GUNKUL	NATION	SC	TMILL		RT
	BRR	HANA	NCAP	SCC	TMT		SA
	BSBM	HARN	NEP	SCCC	TNITY		SANKO
	BTC	HENG	NKI	SCG	TNL		SCB
	BTS	HMPRO	NOBLE	SCGP	TNP		SENX
	BWG	HTC	NRF	SCM	TNR		SFLEX
	CEN	ICC	NWR	SCN	TOP		SIS
	CENTEL	ICHI	OCC	SEAOIL	TGG		SKE
	CFRESH	IFS	OGC	SE-ED	TOPP		SM
	CGH	III	OR	SELIC	TPA		SVOA
	CHEWA	ILINK	ORI	SENA	TPCS		TBN
	CHOTI	ILM	PAP	SGC	TRT		TEGH
	CHOW	INET	PATO	SGP	TRU		TIPH
	CIG	INOX	PE	SIRI	TSC		TKN
	CIMBT	INSURE	PCSGH	SITHAI	TSJ		TPAC
	CM	INTUCH	PDG	SKR	TSTE		TPLAS
	CMC	IRPC	PDJ	SMIT	TSTH		TOM
	COM7	ITEL	PG	SMK	TTA		TRUE
	CPALL	IVL	PHOL	SMPC	TTB		W
	CPAXT	JAS	PIMO	SNC	TTCL		WPH
							XPG

ที่มา: Setsmart, กสท.

\* บริษัทหรือกรรมการหรือผู้บริหารของบริษัทที่มีข่าวด้านการกำกับดูแลกิจการ เช่น การกระทำผิดเกี่ยวกับหลักจริยธรรม การทุจริต คอร์รัปชัน เป็นต้น ซึ่งการใช้ข้อมูล CGR ควรตระหนักถึงข้อจำกัดก่อนประกอบด้วย