

MARKET TALK

กลยุทธ์การลงทุน

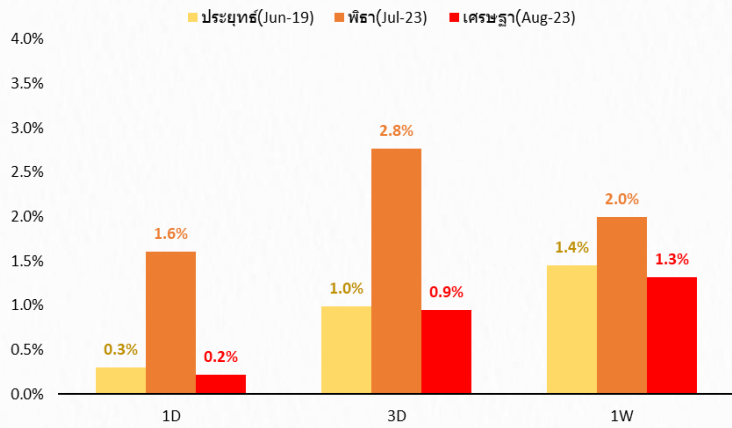


วันโหวตนายกฯ 3 รอบล่าสุด SET INDEX ขึ้น

วันนี้สภาผู้แทนราษฎร จะมีวาระการโหวตเลือกนายกรัฐมนตรีคนใหม่ โดยสถานการณ์ล่าสุดมีความชัดเจนว่า พรรคเพื่อไทยซึ่งเป็นแกนนำจัดตั้งรัฐบาลจะเสนอชื่อ คุณเศรษฐา ทวีสิน เป็น CANDIDATE นายกรัฐมนตรี ซึ่งประเมินจากการแถลงท่าทีของพรรคร่วมรัฐบาล เชื่อว่าน่าจะผ่านการโหวตได้ไม่ยาก และด้วยโครงสร้างพรรคร่วมรัฐบาลที่ไม่เปลี่ยน เชื่อว่าการจัดตั้งคณะรัฐมนตรีน่าจะเสร็จสิ้นภายในเดือน ส.ค. ถือเป็นช่วงเวลาที่เกิด สัญญาณการทางการเมือง ที่สั้นตามที่เราได้ประเมินไว้ ส่วนการตอบสนองของ SET INDEX เชื่อว่าน่าจะเป็นบวก ทั้งนี้ในเชิงสถิติพบว่าในวันที่มีการโหวตเลือกนายกรัฐมนตรีจนครบกลุ่มไปถึง 1 สัปดาห์หลังจากนั้นพบว่า SET INDEX เป็น บวกทุกครั้ง ส่วนปัจจัยในต่างประเทศ พบว่าความกลัว RECESSION ลดลงตามลำดับ

เรามีมุมมองเชิงบวกต่อ SET INDEX เพิ่มขึ้นโดยเชื่อว่าเราจะได้รัฐบาลใหม่มาบริหารประเทศเร็วขึ้น ส่วนกรอบวันนี้คาด 1280 – 1305 จุด หุ่น TOP PICK วันนี้เลือก CPALL, CPN และ IVL

SET INDEX ช่วงของการโหวตเลือก นายกรัฐมนตรี 3 ครั้งล่าสุด



ที่มา: สายงานวิจัย บล. เอเชีย พลัส (14 ส.ค. 67)

🕒 16 สิงหาคม 2567

Support & resistance

| | |
|---------|-----------------|
| แนวรับ | 1,280/1,277 จุด |
| แนวต้าน | 1,300-1,305 จุด |

top picks

| | |
|-------|------------|
| CPALL | FV@B 88.00 |
| CPN | FV@B 83.00 |
| IVL | FV@B 26.00 |

Research Division

บริษัทหลักทรัพย์ เอเชีย พลัส

เกิดศักดิ์ ทวีธีระธรรม, CISA

นักวิเคราะห์ปัจจัยพื้นฐานด้านตลาดทุน และทางเทคนิค
เลขทะเบียนนักวิเคราะห์: 004132

ภราดร เตียรณปราโมทย์

นักวิเคราะห์ปัจจัยพื้นฐานด้านหลักทรัพย์
เลขทะเบียนนักวิเคราะห์: 075365

ภวัต ภัทรพงษ์

นักวิเคราะห์ปัจจัยพื้นฐานด้านหลักทรัพย์
เลขทะเบียนนักวิเคราะห์: 117985

สิริลักษณ์ พันธรงค์

ผู้ช่วยนักวิเคราะห์



MARKET TALK

กลยุทธ์การลงทุน

ควากลัวเศรษฐกิจ RECESSION ดูเผื่อง

วานนี้ตลาดหุ้นโลกยังคงเห็นภาพของการปิดตัวในแดนบวก โดยในฝั่งสหรัฐฯ พุ่งขึ้นราว 1.4% - 2.5% ส่วนในฝั่งยุโรปปรับตัวสูงขึ้นราว 0.8% - 1.7% จากการคลายความกังวลเศรษฐกิจสหรัฐฯ RECESSION หลังสัญญาณล่าสุด ทั้งยอดค้าปลีกพลิกเติบโต บวกกับการจ้างงานดูแข็งแกร่ง สะท้อนจากตัวเลขเศรษฐกิจดังนี้

- ค่าปลีกสหรัฐฯ เดือน ก.ค. 67 ขยายตัว +1.0%MOM สูงกว่าคาด +0.4%MOM และแข็งแกร่งมากสุดในรอบ 18 เดือน ซึ่งน่าจะเห็นการขึ้นเคลื่อนจาก DEMAND ที่ดีขึ้น
- ผู้ขอสวัสดิการว่างงานสหรัฐฯ ล่าสุด 227,000 ตำแหน่ง ซึ่งต่ำกว่าคาดที่ 236,000 ตำแหน่ง และอยู่ในระดับต่ำสุดในรอบ 5 สัปดาห์ ถือเป็นลดความเสี่ยงจากอัตราการว่างงานเร่งตัว

ผลตอบแทนของสินทรัพย์ต่างๆ วานนี้

| | Last | %Chg | %MTD | %YTD |
|----------------|-----------|-------|-------|-------|
| America | | | | |
| NASDAQ | 17,594.50 | 2.34% | 0.03% | 7.21% |
| S&P | 5,543.22 | 1.61% | 0.38% | 6.21% |
| Russel | 2,135.47 | 2.45% | 5.28% | 5.35% |
| DJIA | 40,563.06 | 1.39% | 0.68% | 7.62% |
| Europe | | | | |
| FTSE 100 | 8,347.35 | 0.80% | 0.25% | 7.34% |
| DAX | 18,183.24 | 1.66% | 1.76% | 8.55% |
| Euro Stoxx 50 | 4,807.77 | 1.70% | 1.34% | 6.33% |
| CAC 40 | 7,423.37 | 1.23% | 1.44% | 1.59% |
| ASIA | | | | |
| Philippines | 6,692.91 | 0.18% | 1.12% | 3.77% |
| Indonesia | 7,409.50 | 0.36% | 2.12% | 1.88% |
| Australia | 7,865.52 | 0.19% | 2.80% | 3.62% |
| Japan | 36,726.64 | 0.78% | 6.07% | 9.75% |
| Malaysia | 1,612.94 | 0.04% | 0.78% | 0.88% |
| Korea | 2,644.50 | 0.88% | 4.55% | 0.41% |
| China | 2,877.36 | 0.94% | 2.09% | 3.28% |
| Hong Kong | 17,109.14 | 0.02% | 1.36% | 0.36% |
| Thailand | 1,289.84 | 0.22% | 2.35% | 8.90% |

| | Last | %Chg | %MTD | %YTD |
|--------------|----------|--------|--------|--------|
| Dollar Index | 103.06 | 0.47% | -1.00% | 1.70% |
| EURO/USD | 1.10 | 0.00% | 1.35% | -0.61% |
| USD/THB | 34.98 | -0.10% | 1.93% | -2.39% |
| Gold Spot | 2,455.59 | -0.05% | 0.33% | 19.03% |

*คำนวณ หมายถึงค่าเงินดอลลาร์

| | Last | %Chg | %MTD | %YTD |
|------------------|------|--------|--------|--------|
| BOND (US) | | | | |
| 2 Year | 4.09 | 3.47% | -3.81% | -3.40% |
| 5 Year | 3.79 | 2.96% | -3.18% | -1.52% |
| 10 Year | 3.91 | 2.03% | -2.88% | 0.88% |
| BOND (TH) | | | | |
| 1 Year TH | 2.29 | -0.32% | -3.69% | -3.61% |
| 10 Year TH | 2.56 | -0.68% | -1.13% | -5.09% |

ที่มา: BLOOMBERG, สายงานวิจัย บล. เอเชีย พลัส

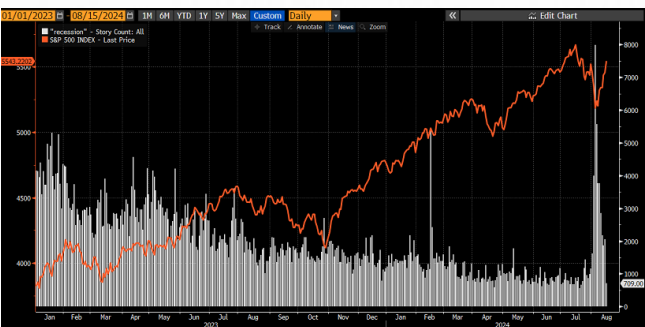
สหรัฐฯ ค่าปลีกพุ่ง - จ้างงานแกร่ง คลายกังวลเศรษฐกิจถดถอย

| Time | Cur. | Imp. | Event | Actual | Forecast | Previous |
|---------------------------|------|------|-----------------------------------|--------|----------|----------|
| Thursday, August 15, 2024 | | | | | | |
| 19:30 | USD | ☆☆☆ | Retail Sales (YoY) (Jul) | 2.66% | | 2.04% |
| 19:30 | USD | ☆☆☆ | Retail Sales (MoM) (Jul) | 1.0% | 0.4% | -0.2% |
| 20:15 | USD | ☆☆☆ | Industrial Production (MoM) (Jul) | -0.6% | -0.3% | 0.3% |
| 20:15 | USD | ☆☆☆ | Industrial Production (YoY) (Jul) | -0.18% | | 1.14% |
| 19:30 | USD | ☆☆☆ | Initial Jobless Claims | 227K | 236K | 234K |

ที่มา: INVESTING, สายงานวิจัย บล. เอเชีย พลัส

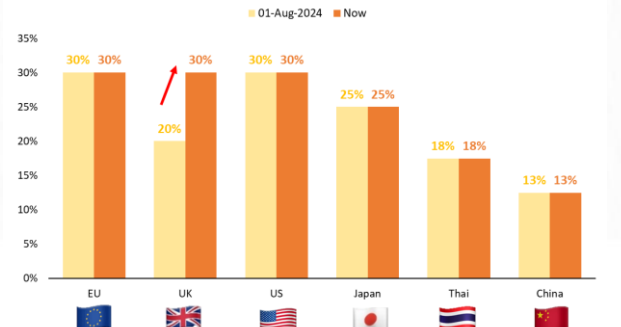
ในแง่มุมมองกระแสข่าวเรื่อง RECESSION มีท่าทีที่เบาบางมาเมื่อเทียบกับช่วงต้นเดือน ส.ค. 67 (BLACK MONDAY) อีกทั้งโอกาสเกิดเศรษฐกิจ RECESSION สหรัฐฯ ในอีก 1 ปีข้างหน้าของ BLOOMBERG เฝวยายังอยู่ในระดับที่ 30% ซึ่งไม่ได้เปลี่ยนแปลงไปจากเดิม

กระแสข่าว RECESSION ลดน้อยลง



ที่มา: BLOOMBERG

โอกาสเกิดเศรษฐกิจ RECESSION ในอีก 1 ปีข้างหน้าของ BLOOMBERG



ที่มา: BLOOMBERG, สายงานวิจัย บล. เอเชีย พลัส

MARKET TALK

กลยุทธ์การลงทุน

ขณะที่วัฏจักรดอกเบี้ยขาลงในสหรัฐคาดว่าจะเริ่มต้นในเดือน ก.ย. นี้ โดยผลการสำรวจของ FED WATCH TOOL ให้น้ำหนักเพิ่มขึ้น 74% ที่จะเห็น FED ปรับลดดอกเบี้ย ครั้งแรก 25 BPS. สู่ระดับ 5.25% ส่วนบ้านเราติดตามการประชุม กนง. ในวันที่ 21 ส.ค. 67

ตลาดให้น้ำหนัก 74% คาด FED ลดดอกเบี้ย ครั้งแรก 0.25% ในเดือน ก.ย. นี้

| CME FEDWATCH TOOL - CONDITIONAL MEETING PROBABILITIES | | | | | | | | | | | |
|---|---------|---------|---------|---------|---------|---------|---------|---------|---------|---------|---------|
| MEETING DATE | 250-275 | 275-300 | 300-325 | 325-350 | 350-375 | 375-400 | 400-425 | 425-450 | 450-475 | 475-500 | 500-525 |
| 9/18/2024 | | | | | | | 0.0% | 0.0% | 0.0% | 26.0% | 74.0% |
| 11/7/2024 | | 0.0% | 0.0% | 0.0% | 0.0% | 0.0% | 0.0% | 3.6% | 32.6% | 63.8% | 0.0% |
| 12/18/2024 | 0.0% | 0.0% | 0.0% | 0.0% | 0.0% | 1.1% | 12.6% | 42.3% | 44.0% | 0.0% | 0.0% |

ที่มา: FED WATCH TOOL

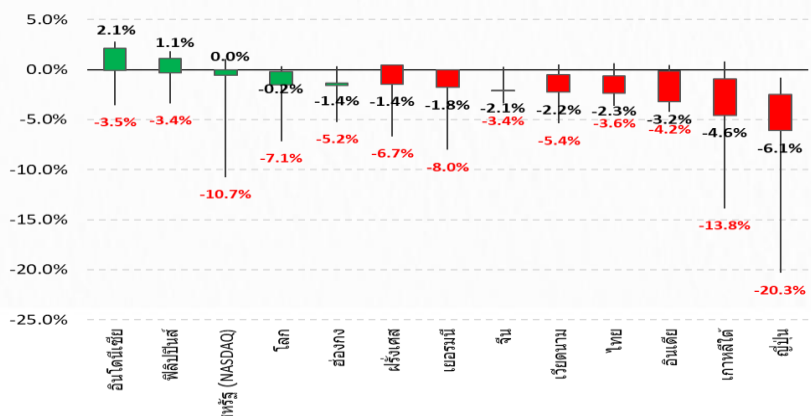
สรุป ตัวเลขเศรษฐกิจสหรัฐฯ ออกมาดีกว่าคาด ท่ามกลางเงินเฟ้อที่ชะลอลง นวกกับวัฏจักรดอกเบี้ยขาลงที่คาดว่าจะเริ่มในเดือน ก.ย. นี้ ล้วนเป็นปัจจัยหนุนให้เปิดเงินมีแนวโน้มไหลเข้าสู่สินทรัพย์เสี่ยง

การเมืองฝอนคลายเร็ว หวัง SET เริงฟื้นตามหุ้นโลก

ในเดือนนี้ ตลาดหุ้นโลกผันผวนจากความกังวลประเด็น RECESSION กดดันหุ้นโลกตกหนัก โดยเฉพาะในวันที่ 5 ส.ค. ที่เกิด BLACK MONDAY ขึ้นอีกครั้ง กดดันให้ตลาดหุ้นสหรัฐ NAQDAQ ทำจุดต่ำสุดที่ -10.7%, ตลาดหุ้นญี่ปุ่น -20.3% และกลุ่ม TIP รวมถึงไทย ลงใกล้เคียงกัน -3.4 ถึง -3.6 %

อย่างไรก็ตามมาจนถึงวันนี้ นักลงทุนกังวลเรื่อง RECESSION ลดลง ตลาดหุ้นโลกฟื้นกลับขึ้นมาเร็วกลุ่ม BLACK MONDAY อาทิ NASDAQ -0%, ตลาดหุ้นญี่ปุ่น -6.1% และอินโดฯ พลิกป็นสี พลิกบวก 2.1%, 1.1% ตามลำดับ แต่ตลาดหุ้นไทยถูกกดดันจากประเด็นการเมืองส่งผลให้ SET -2.3%MTD

ผลตอบแทน (MTD) ตลาดหุ้นทั่วโลก



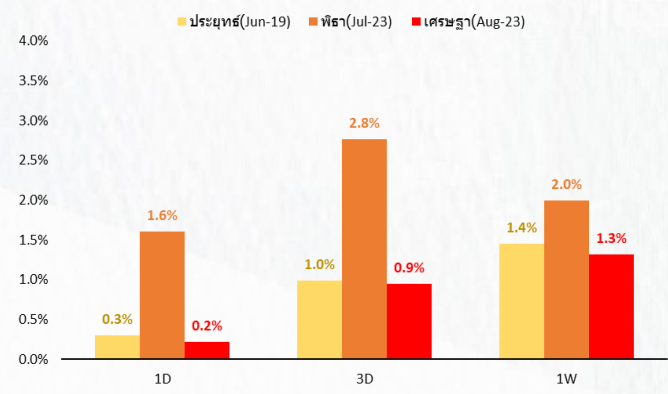
ที่มา: BLOOMBERG , สายงานวิจัย น. เอเชีย พลัส

MARKET TALK

กลยุทธ์การลงทุน

เชื่อว่าระยะถัดไป SET INDEX มีโอกาสฟื้นแรงตามตลาดหุ้นโลก จากสัญญาณทางการเมืองและเกิดขึ้นไม่นาน จากการที่วันนี้มีการโหวต คุณแพทองธาร ขึ้นเป็นนายกคนที่ 31 ของประเทศไทย ซึ่งถ้าไปเปรียบเทียบกับเหตุการณ์ในอดีตช่วงโหวตนายกฯ 3 ครั้งที่ผ่านมา พบว่า SET INDEX มีการรื้อฟื้นขึ้นทุกครั้งในวันโหวต 0.2% - 1.6% และปรับตัวขึ้นเรื่อยๆ 1 สัปดาห์บวก 1.3% - 2.0% ตามภาพทางด้านล่าง

SET INDEX ช่วงของการโหวตเลือก นายกรัฐมนตรี 3 ครั้งล่าสุด



ที่มา: SET , สายงานวิจัย บล. เอเชีย พลัส

ส่วนหุ้นเด่นน่าสนใจหลังการเมืองผ่อนคลาย แนะนำ หุ้นท่องเที่ยวที่ลงทุนในช่วงการเมืองไม่แน่นอน AOT, CENTEL, MINT หุ้นรับเหมาฯ วัสดุก่อสร้าง ได้แรงหนุนจากงบประมาณ 68 น่าจะเดินหน้าตามกรอบเวลาเดิม CK, STEC, SCC, SCCC หุ้นค้าปลีกหาจังหวะซื้อเมื่อเห็นความคืบหน้านโยบายกระเป๋าตั้งคดียึดออล CPALL, BJC, CRC

ภาพครึ่งปีหลังยังดูดี ทั้งนโยบายเดินหน้า หนุน GDP GROWTH และกำไร

วันนี้เวลา 10.00 น. จะมีการโหวตเลือกนายกฯ เพื่อพิจารณาให้ความเห็นชอบซึ่งสมควรได้รับแต่งตั้งเป็นนายกรัฐมนตรี โดยพรรคเพื่อไทยมติจะเสนอ คุณแพทองธาร เป็นแคนดิเดตนายกฯ ซึ่งพรรคร่วมรัฐบาลพร้อมสนับสนุนมติดังกล่าว

ซึ่งฝ่ายวิจัยประเมินว่า วันนี้จะได้นายกฯคนใหม่ จากโครงสร้างพรรคร่วมรัฐบาลที่ไม่เปลี่ยนแปลงมี 314 เสียง โดยที่มีพรรคเพื่อไทย เป็นพรรคหลักที่มีจำนวน ส.ส. มากที่สุดที่ 141 เสียง ตามด้วยพรรคภูมิใจไทย 71 เสียง จึงเชื่อว่า นโยบายต่างๆน่าจะถูกขับเคลื่อนออกมาได้ในช่วงเวลาที่เหลือของปี อาทิ นโยบายหลักอย่าง DIGITAL WALLET ,กองทุน TESG-วายุภักษ์, ปรับขึ้นค่าแรงขั้นต่ำเป็น 400 บาท/วัน, ENTERTAINMENT COMPLEX เป็นต้น ซึ่งจะหนุนให้ GDP GROWTH ยังเติบโตเป็นขั้นบันได ดังที่หลายสำนักเศรษฐกิจคาดการณ์ไว้ได้

MARKET TALK

กลยุทธ์การลงทุน

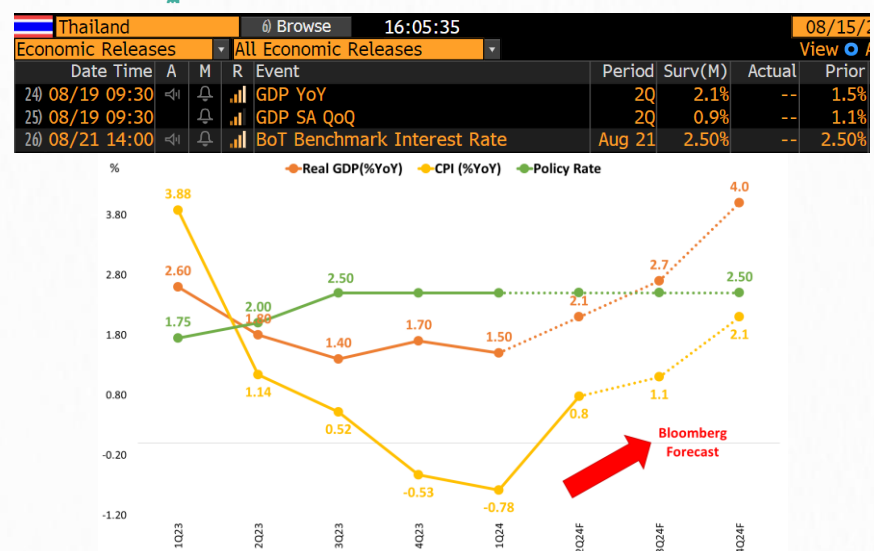
การคืนหน้านโยบายต่างๆ ของพรรคเพื่อไทย

| มาตรการ | การดำเนินงานช่วงที่ผ่านมา | แผนการดำเนินงาน |
|--|---|--|
| กองทุน TESG | ✓ ครม. ไฟเขียวปรับเงื่อนไขใหม่ กองทุน TESG ส่งเสริมการลงทุนเพื่อความยั่งยืน (5 ส.ค. 67) | มีผลบังคับใช้ ตั้งแต่วันที่ 2567-2569 |
| ครึ่งค่าไฟ 4.18 บาท/หน่วย (ก.ย.- ธ.ค.67) | ✓ ครม. ละครึ่งค่าไฟ งคค. ก.ย.- ธ.ค.67 | ก.ย.- ธ.ค.67 |
| กองทุนวายุภักษ์ | แถลงคืนหน้ากองทุนวายุภักษ์ คาดราว 1-1.5 แสนล. (13 ส.ค. 67) | กำหนดประจํารายละเชี่ยคควาชัดเจน 16 ส.ค. 67 และคาดเปิดตัวเริ่มไหลเข้า SET ใน 3Q67 |
| Digital Wallet 10,000 บาท/คน | -รัฐสภาอนุมัติงบประมาณเพิ่มเติม 1.22 แสน ล. -เปิดให้ประชาชนลงทะเบียน 1 ส.ค.- 15 ก.ย. 67 | คาดเริ่มใช้จ่าย 4Q67 |
| ค่าแรงขั้นต่ำ 400 บาท/วัน ทั่วประเทศ | ขึ้นค่าแรงขั้นต่ำในบางจังหวัดนำร่อง | คาดเริ่ม 1 ต.ค. 67 |
| กระตุ้นภาคการท่องเที่ยว | ฟรีวีซ่า, ภาษีกระตุ้นเมืองรอง | ตั้งเป้ารายได้ 3.5 ล้านล้านบาท ในปี 2567 |
| Landbridgeข้ามฝั่ง | คืนหน้า Road Show ดึงดูดนักลงทุน | คาดโครงการจะแล้วเสร็จสมบูรณ์ในปี 2573 |
| ธุรกิจสนามบันเทิงครบวงจร (Entertainment Complex) | อยู่ระหว่างประชาสัมพันธ์รับฟังความเห็นทุกฝ่าย | คาดเปิดในปี 2572 |

ที่มา: แหล่งข่าวต่างๆ , สายงานวิจัย บล. เอเชีย พลัส

ขณะที่วันจันทร์หน้าเตรียมรับมือปัจจัยบวกจากการประกาศตัวเลข GDP 2Q67 ของไทย ซึ่ง BLOOMBERG คาด +2.1%YOY ดีกว่างวด 1Q67 ที่ +1.5%YOY ซึ่งระยะถัดไป คาดหวังเศรษฐกิจไทยเติบโตแบบขึ้นบันได โดย BLOOMBERG คาดการณ์ GDP GROWTH ใน 3Q67 +2.7%YOY, 4Q67 +4.0%YOY โดยตลอดปี 2567 คาดการณ์ GDP GROWTH อยู่ที่ +2.6%YOY

เศรษฐกิจไทยใน 2Q67 ยังมีแนวโน้มขยายตัว +2.1%YOY



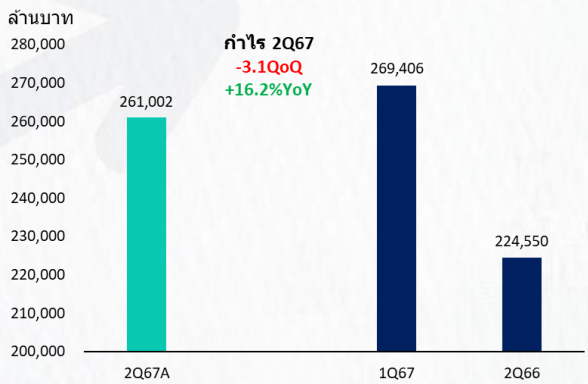
ที่มา: BLOOMBERG, สายงานวิจัย บล. เอเชีย พลัส

อีกทั้งข้อมูลล่าสุดที่ฝ่ายวิจัยรวบรวมกำไรบริษัทจดทะเบียนงวด 2Q67 ประกาศออกมาแล้ว 679 บริษัท มีกำไรทั้งสิ้น 2.61 แสนล้านบาท (IVL กำไร 2Q67 -2.3 หมื่นล้านบาท) ลดลง 3.1%QOQ แต่เติบโต 16.2%YOY และดีกว่าตลาดคาดสูงถึง 12.4%

MARKET TALK

กลยุทธ์การลงทุน

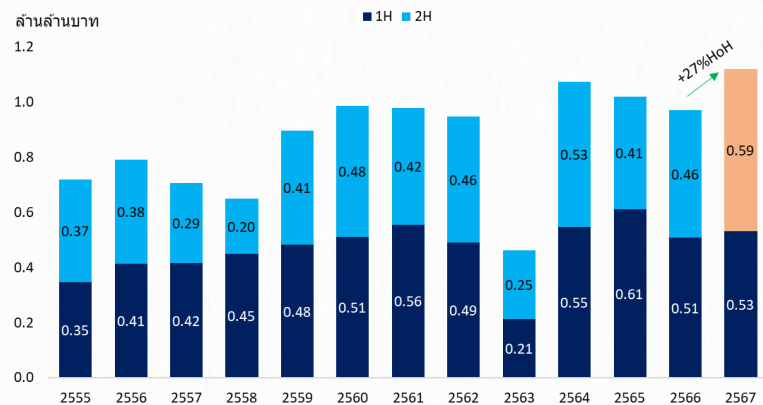
กำไรงวด 2Q67 ประกาศแล้ว 679 บริษัท



ที่มา: BLOOMBERG, SET, สายงานวิจัย บล. เอเชีย พลัส

ซึ่งจะทำให้กำไรช่วง 1H67 อยู่ระดับ 5.3 แสนล้านบาท ซึ่งประมาณการกำไร 2567 ของฝ่ายวิจัยอยู่ระดับ 1.12 ล้านล้านบาท จึงทำให้กำไรช่วง 2H67 มีโอกาสโตถึง 27%HOH อยู่ระดับ 5.9 แสนล้านบาท เนื่องด้วยกำไร 4Q66 อยู่ระดับฐานต่ำกว่าระดับปกติ

กำไรช่วง 2H67 มีโอกาสโตถึง 27%HOH



ที่มา: BLOOMBERG, SET, สายงานวิจัย บล. เอเชีย พลัส

สรุป ภาพครึ่งปีหลังของไทยยังดูดี ทั้ง GDP GROWTH และ กำไรบริษัทจดทะเบียน เป็นแรงจูงใจต่อ FUND FLOW ต่างชาติในการซื้อสุทธิ ส่วนความกังวลนโยบายกระตุ้นเศรษฐกิจที่จะล่าช้า ฝ่ายวิจัยฯ คาดเกิดขึ้นแต่ไม่นานนัก เนื่องด้วยโครงสร้างพรรคร่วมรัฐบาล ที่ไม่เปลี่ยนแปลง

ส่วน TOPPICKS วันนี้เลือก IVL CPALL CPN เป็นหุ้นที่กำไร 2H67 เติบโต HOH และมีพื้นฐานแกร่งขนาดใหญ่เป็นเป้าหมาย FUND FLOW ต่างชาติ

ANTI-CORRUPTION PROGRESS INDICATOR

คำอธิบายผลการประเมินแต่ละระดับ

ระดับที่ 1 มีนโยบาย (Committed)

มีคำมั่นหรือมติคณะกรรมการในเรื่องการดำเนินธุรกิจที่จะไม่มีส่วนเกี่ยวข้องกับการทุจริตและการดูแลให้บริษัทปฏิบัติตามกฎหมายที่เกี่ยวข้อง

ระดับที่ 2 ประกาศเจตนารมณ์ (Declared)

มีการประกาศเจตนารมณ์เข้าเป็นแนวร่วมปฏิบัติของภาคเอกชนไทยในการต่อต้านการทุจริต (CAC) หรือโครงการต่อต้านทุจริตที่กำหนดให้องค์กรต้องมีกระบวนการในตนเองเดียวกัน

ระดับที่ 3 มีมาตรการป้องกัน (Established)

มีมาตรการป้องกัน การประเมินความเสี่ยง การสื่อสารและฝึกอบรมแก่พนักงาน รวมทั้งการดูแลให้มีการดำเนินการและการทบทวนความเหมาะสมของมาตรการอย่างสม่ำเสมอ

ระดับที่ 4 ได้รับการรับรอง (Certified)

มีการสอบทานจากคณะกรรมการตรวจสอบหรือผู้สอบบัญชีที่สำนักงาน ก.ส.ต. ให้ความเห็นชอบ และได้รับการรับรองหรือผ่านการตรวจสอบเพื่อให้ความเชื่อมั่นอย่างเป็นทางการจากหน่วยงานภายนอก (เช่น CAC)

ระดับที่ 5 ขยายผลสู่ผู้ที่เกี่ยวข้อง (Extended)

มีการขยายผลการดำเนินนโยบายต่อต้านการทุจริตสู่ผู้ที่เกี่ยวข้องในห่วงโซ่อุปทาน และการเปิดเผยข้อมูลเกี่ยวกับกรณีทุจริตที่เกิดขึ้น

เปิดเผยบ้างแต่ไม่เน้นนโยบายที่ชัดเจน


ไม่เปิดเผยหรือไม่เน้นนโยบาย

CG SCORE: การจัดอันดับบรรษัทภิบาล

คำอธิบายผลการประเมินแต่ละระดับ

ระดับคะแนน 5 (90-100) : ดีเลิศ 

ระดับคะแนน 4 (80-89) : ดีมาก 

ระดับคะแนน 3 (70-79) : ดี 

NR. : ไม่ปรากฏชื่อในรายงาน CGR

"Disclaimer: การเปิดเผย (ก) ผลสำรวจในเรื่องการกำกับดูแลกิจการ (Corporate Governance Report) ที่จัดทำโดยสมาคมส่งเสริมสถาบันกรรมการบริษัทไทย (IOD) และ (ข) ผลการประเมินดัชนีชี้วัดความคืบหน้าการป้องกันการมีส่วนเกี่ยวข้องกับการทุจริตคอร์รัปชัน (Anti-Corruption Progress Indicators) ที่จัดทำโดยสถาบันที่เกี่ยวข้อง ซึ่งมีการเปิดเผยโดยสำนักงานคณะกรรมการกำกับหลักทรัพย์และตลาดหลักทรัพย์นี้ เป็นการสำรวจและประเมินโดยสมาคมหรือสถาบันที่เกี่ยวข้องจากข้อมูลที่ได้รับจากบริษัทจดทะเบียนตามที่บริษัทจดทะเบียนได้ระบุใน (ก) แบบแสดงข้อมูลตามหลักเกณฑ์ Corporate Governance Report of Thai Listed Companies (CGR) ประจำปี และ (ข) แบบแสดงข้อมูลเพื่อการประเมิน Anti-Corruption ซึ่งได้อ้างอิงข้อมูลมาจากแบบแสดงรายการข้อมูลประจำปี (แบบ 56-1) รายงานประจำปี (แบบ 56-2) หรือในเอกสารและหรือรายงานอื่นที่เกี่ยวข้องของบริษัทจดทะเบียนนั้น แล้วแต่กรณี โดยเป็นการสำรวจและประเมินจากข้อมูลของบริษัทจดทะเบียนที่มีการเปิดเผยต่อสาธารณะ และเป็นข้อมูลที่ผู้ลงทุนทั่วไปสามารถเข้าถึงได้ และเป็นการดำเนินการตามนโยบายของสำนักงานคณะกรรมการกำกับหลักทรัพย์และตลาดหลักทรัพย์

ทั้งนี้ ผลการสำรวจหรือผลการประเมินดังกล่าวเป็นการนำเสนอในมุมมองของ IOD หรือสถาบันที่เกี่ยวข้องซึ่งเป็นบุคคลภายนอก โดยมีได้เป็นการประเมินการปฏิบัติตามของบริษัจดทะเบียนในตลาดหลักทรัพย์แห่งประเทศไทย และมีได้ใช้ข้อมูลภายในเพื่อการประเมินแต่อย่างใด

เนื่องจากผลสำรวจหรือผลการประเมินดังกล่าวเป็นเพียงผลสำรวจหรือผลการประเมิน ณ วันที่ปรากฏในผลสำรวจหรือผลการประเมินเท่านั้น ดังนั้น ผลสำรวจหรือผลการประเมินจึงอาจเปลี่ยนแปลงได้ภายหลังวันดังกล่าว หรือเมื่อข้อมูลที่เกี่ยวข้องมีการเปลี่ยนแปลง ทั้งนี้ บริษัทหลักทรัพย์ [] มิได้ยืนยัน ตรวจสอบ หรือรับรองความถูกต้องครบถ้วนของผลสำรวจหรือผลการประเมินดังกล่าวแต่อย่างใด"

CORPORATE GOVERNANCE

▲▲▲▲

| | | | | | | |
|--------|--------|--------|--------|--------|--------|--------|
| AAV | CMBT | INTUCH | PG | SNPP | TSC | LIT |
| ACE | CIVIL | IRC | PJW | SNP | TSTE | MOONG |
| ACG | CK | IRPC | PLANB | SO | TSTH | NCL |
| ADVANC | CKP | ITC | PLAT | SPALI | TTA | NDR |
| AE | CM | ITEL | PLUS | SPC | TTB | PDG |
| AEONTS | CNT | IVL | PM | SPCG | TTCL | PEER |
| AGE | COM7 | JAS | POLY | SPI | TTW | PHOL |
| AH | CPALL | JTS | PORT | SPRC | TVH | PIMO |
| AHC | CPAXT | KBANK | PPP | SSC | TVO | PPS |
| AIT | CPF | KCE | PR9 | SSF | TWPC | PTC |
| AJ | CPI | KEX | PRG | SSSC | UAC | SECURE |
| AKR | CPL | KKP | PRM | STA | UBC | SELIC |
| ALLA | CPN | KSL | PRTR | STEC | UP | SENX |
| ALT | CPW | KTB | PSH | STGT | UPF | SFT |
| AMARIN | CRC | KTC | PSL | STI | UPOIC | SGF |
| AMATA | CSC | LALN | PT | SUC | UV | SICT |
| AMATAV | CSS | LANNA | PTT | SUN | YGI | SR |
| ANAN | CV | LH | PTTEP | SUSCO | VIBHA | STC |
| AOT | DCC | LHFG | PTTGC | SUTHA | VIH | TACC |
| AP | DDD | LOXLEY | Q-CON | SVI | WACOAL | THANA |
| APCO | DELTA | LPN | QH | SVT | WGE | TM |
| APCS | DEMCO | LRH | QTC | SYMC | WHA | TMC |
| ASEFA | DMT | LST | RATCH | SYNEX | WHAUP | TNDT |
| ASK | DOHOME | M | RBFB | SYNTEC | WICE | TPS |
| ASP | DRT | MAJOR | RPH | TAE | XPG | TQR |
| ASW | DUSIT | MALEE | RS | TCAP | ZEN | TRT |
| AWC | * EA | MATCH | RT | TCMC | ABM | TRV |
| AYUD | EASTW | MBK | S | TEAMG | ADB | TURTLE |
| B | ECL | MC | S&J | TEGH | ADD | TVDH |
| BA | EE | M-CHAI | SA | TFG | AF | TVT |
| BAFS | EGCO | MCOT | SABINA | TFMAMA | AIRA | UBIS |
| BAM | EPG | MEGA | SAK | TGE | AKP | UKEM |
| BANPU | ERW | MFC | SAMART | TGH | AMA | VCOM |
| BAY | ETC | MFEC | SAMTEL | THANI | ARIP | VL |
| BBGI | FE | MINT | SAPPE | THCOM | ARROW | WINMED |
| BBL | FI | MONO | SAT | THP | ATP30 | WINNER |
| BCH | FPT | MSC | SBNEXT | THRE | AUCT | YUASA |
| BCP | FSX | MST | SC | THREL | BBK | |
| BCPG | GBX | MTC | SCB | TIDLOR | BC | |
| BDMS | GC | MTI | SCC | TIFH | BOL | |
| BEC | GENCO | NC | SCCC | TISCO | BTC | |
| BEM | GFPT | NCH | SCG | TK | BTW | |
| BEYOND | GGC | NER | SCGP | TKN | CHEWA | |
| BGC | GLAND | NKI | SCM | TKS | CHEWA | |
| BGRIM | GLOBAL | NOBLE | SDC | TKT | COLOR | |
| BH | GPSC | NRF | SEAFOD | TLI | CRD | |
| BIZ | GRAMMY | NTV | SEAOIL | TMD | ECF | |
| BJC | GULF | NVD | SENA | TMT | ETE | |
| BJCHI | GUNKUL | NWR | SGC | TNITY | FLOYD | |
| BKIH | HANA | NYT | SGP | TNL | FPI | |
| BLA | HENG | OCC | SHR | TNR | FVC | |
| BPP | HMPRO | ONEE | SIRI | TOA | GCAP | |
| BRI | HTC | OR | SIS | TOG | HARN | |
| BRR | ICC | ORI | SITHAI | TOP | HPT | VL |
| BTS | ICHI | RSP | SJWD | TPBI | MH | |
| BWG | ICN | PAP | SKR | TPCS | IND | |
| CBG | II | PATO | SM | TIPLI | IP | |
| CENDEL | ILINK | PB | SMPC | TIPIP | KTMS | |
| CFRESH | ILM | PCSGH | SMT | TOM | KUMWEL | |
| CHASE | INET | PDJ | SNC | TRUE | KUN | |

▲▲▲▲

| | |
|--------|--------|
| 2S | SKN |
| AAI | SORKON |
| AIE | SSP |
| ALUCON | SST |
| AMR | STANLY |
| APURE | SUPER |
| ASIA | SVOA |
| ASIAN | TCC |
| ASIMAR | TEKA |
| AURA | TFM |
| BR | TPOLY |
| BSBM | TRU |
| BSRC | TRUBB |
| BTG | TSE |
| CEN | VRANDA |
| CGH | WAVE |
| CH | WFX |
| CI | WIK |
| CMC | WIN |
| CSP | WP |
| EKH | AS |
| ESTAR | ARIN |
| EVER | ASN |
| INGRS | BSM |
| FTI | CIG |
| GEL | COMAN |
| GPI | DOD |
| HUMAN | DPANT |
| IHS | DV8 |
| INSET | EFORL |
| IT | FSMART |
| J | HEALTH |
| JDF | JCHK |
| JMART | JUBILE |
| KCAR | K |
| KGI | KK |
| KNCL | KUL |
| KIAT | KWM |
| KISS | LDC |
| KWV | LEO |
| KWC | MVP |
| LHK | NTSC |
| METCO | PACO |
| MICRO | PRI |
| MK | PROEN |
| NOVA | PROUD |
| PIN | PSTC |
| POS | SALÉE |
| PREB | SANKO |
| PRIME | SONIC |
| PTECH | SPVI |
| PYLON | STP |
| RCL | SWC |
| ROCTEC | TMILL |
| SCJ | TNP |
| SCN | TPLAS |
| SE | XO |
| SE-ED | |
| SFLEX | |
| SINGER | |

▲▲▲

| | | |
|--------|--------|--------|
| AMANAH | SMIT | UBA |
| AMC | SOLAR | UMS |
| ASAP | STECH | WARRIX |
| BCT | STPI | YONG |
| BIG | TC | ZGA |
| BIOTEC | TEAM | |
| CCET | TFI | |
| CHARAN | TKC | |
| CHAYO | TPA | |
| CHOTI | TPAC | |
| CITY | TRITN | |
| CMAN | UMI | |
| OMR | UTP | |
| CRANE | VARO | |
| CMT | VPO | |
| DTCENT | W | |
| EASON | WORK | |
| FNS | WPH | |
| FTE | 24CS | |
| GFT | AMARC | |
| GUS | APP | |
| GYT | BE8 | |
| HTECH | BLESS | |
| INSURE | BVG | |
| JCK | CAZ | |
| JMT | DHOUSE | |
| JR | GTB | |
| KBS | GTV | |
| L&E | HL | |
| L&E | IIG | |
| MENA | IRCP | |
| MJ | ITNS | |
| MOSHI | JSP | |
| NATION | KGEN | |
| NNCL | KUL | |
| NSL | MASTER | |
| NV | MBAX | |
| OGC | MEB | |
| PAF | META | |
| PCC | MGF | |
| PEACE | MITSIB | |
| PK | MUD | |
| PL | NPK | |
| PLE | PLANET | |
| PMTA | PPM | |
| PRAKIT | PRAPAT | |
| PRECHA | PSG | |
| PRIN | READY | |
| RABBIT | RWI | |
| RJH | SAAM | |
| RSP | SAF | |
| S11 | SMART | |
| SAMCO | SMD | |
| SAWAD | SPA | |
| SCAP | SVR | |
| SCP | TIGER | |
| SIAM | TITLE | |
| SKE | TMI | |
| SKY | TNH | |

ANTI-CORRUPTION PROGRESS INDICATOR

CERTIFIED

| | | | | | |
|--------|--------|--------|--------|--------|--------|
| 2S | CPF | JKN | PK | SNP | TU |
| AAI | CPI | JR | PL | SORKON | TVDH |
| ADVANC | CPL | JTS | PLANB | SPACK | TVO |
| AE | CPN | KASET | PLANET | SPALI | TWPC |
| AF | CPW | KBANK | PLAT | SPC | UBE |
| AH | CRC | KBS | PM | SPI | UBIS |
| AI | CSC | KCAR | PPP | SPRC | UEC |
| AIE | DCC | KCCAMC | PPPM | SRICHA | UKEM |
| AIRA | DELTA | KCE | PPS | SSF | UOBKH |
| AJ | DEMCO | KGEN | PR9 | SSP | UV |
| AKP | DIMET | KGI | PREB | SSSC | VCOM |
| AMA | DOHOME | KKP | PRG | SST | VGI |
| AMANAH | DRT | KSL | PRINC | STA | VIH |
| AMATA | DUSIT | KTB | PRM | STGT | WACOAL |
| AMATAV | EA | KTC | PROS | STOWER | WHA |
| AP | EASTW | L&E | PSH | SUSCO | WHAUP |
| APCS | ECF | LANNA | PSL | SVI | WICE |
| AS | EGCO | LHFG | PSTC | SYMTC | WIJK |
| ASIAN | EP | LHK | PT | SYNTEC | XO |
| ASK | EPG | LPN | PTECH | TAE | YUASA |
| ASP | ERW | LRH | PTG | TAKUNI | ZEN |
| AWC | ESTAR | M | PTT | TASCO | ZIGA |
| AYUD | ETC | MAJOR | PTTEP | TCAP | |
| B | ETE | MALEE | PTTGC | TCMC | |
| B | FNS | MATCH | PYLON | TFG | |
| BAM | FPI | MBAX | Q-CON | TFI | |
| BANPU | FPT | MBK | QH | TFMAMA | |
| BAY | FSMART | MC | QLT | TGE | |
| BBGI | FTE | MCOT | QTC | TGH | |
| BBL | GBX | META | RABBIT | THANI | |
| BCH | GC | MFC | RATCH | THCOM | |
| BCP | GCAP | MFEC | RML | THIP | |
| BCPG | GEL | MILL | RS | THRE | |
| BE8 | GFPT | MINT | RWI | THRE | |
| BEC | GGC | MONO | SBJ | TIDLOR | |
| BEYOND | GJS | MOONG | SAAM | THPCO | |
| BGC | GPI | MSC | SABINA | TISCO | |
| BGRIM | GPSC | MST | SAK | TKS | |
| BKI | GSTEEL | MTC | SAPPE | TKT | |
| BLA | GULF | MTI | SAT | TMD | |
| BPP | GUNKUL | NATION | SC | TMILL | |
| BRR | HANA | NCAP | SCC | TMT | |
| BSBM | HARN | NEP | SCCC | TNITY | |
| BTC | HENG | NKI | SCG | TNL | |
| BTS | HMPRO | NOBLE | SCGP | TNP | |
| BWG | HTC | NRF | SCM | TNR | |
| CEN | ICC | NWR | SCN | TOP | |
| CENDEL | ICHI | OCC | SEAOIL | TGG | |
| CFRESH | IFS | OGC | SE-ED | TOPP | |
| CGH | III | OR | SELIC | TPA | |
| CHEWA | ILINK | ORI | SENA | TPCS | |
| CHOTI | ILM | PAP | SGC | TRT | |
| CHOW | INET | PATO | SGP | TRU | |
| CIG | INOX | PE | SIRI | TSC | |
| CIMBT | INSURE | PCSGH | SITHAI | TSJ | |
| CM | INTUCH | PDG | SKR | TSTE | |
| CMC | IRPC | PDJ | SMIT | TSTH | |
| COM7 | ITEL | PG | SMK | TTA | |
| CPALL | IVL | PHOL | SMPC | TTB | |
| CPAXT | JAS | PIMO | SNC | TTCL | |

DECLARED

| |
|--------|
| ACE |
| ADB |
| ALT |
| AMC |
| ASW |
| BLAND |
| BTG |
| BYD |
| CAZ |
| CBG |
| CV |
| DEXON |
| DMT |
| EKH |
| FSX |
| GLOBAL |
| GREEN |
| ICN |
| IHL |
| ITC |
| J |
| JMART |
| JMT |
| LEO |
| LH |
| MENA |
| MITSIB |
| MODERN |
| NER |
| NEX |
| OSP |
| PEER |
| PLUS |
| POLY |
| POS |
| PRIME |
| PROEN |
| PRTR |
| RBF |
| RT |
| SA |
| SANKO |
| SCB |
| SENX |
| SFLEX |
| SIS |
| SKE |
| SM |
| SVOA |
| TBN |
| TEGH |
| TIPH |
| TKN |
| TPAC |
| TPLAS |
| TQM |
| TRUE |
| W |
| WPH |
| XPG |

ที่มา: Setsmart, กสท.

* บริษัทหรือกรรมการหรือผู้บริหารของบริษัทที่มีข่าวด้านการกำกับดูแลกิจการ เช่น การกระทำผิดเกี่ยวกับหลักจริยธรรม การทุจริต คอร์รัปชัน เป็นต้น ซึ่งการใช้ข้อมูล CGR ควรตระหนักถึงข้อจำกัดก่อนประกอบด้วย