

WORLD OF TECHNICAL

กลยุทธ์ลงทุนทางเทคนิค



🕒 20 สิงหาคม 2567



แนวรับ: 1310/1305 จุด

แนวต้าน: 1330-1335 จุด

ประเด็นวิเคราะห์:

- 19 ส.ค. นักลงทุนต่างชาติขายสุทธิ 10,487 ลบ. แต่หากหัก Big Lot SCCC ออก 12,177.17 ลบ. จะเหลือซื้อสุทธิ +1,690 ลบ. ตามทิศทางค่าเงินบาทที่แข็งค่าสูงสุดในรอบเกือบ 8 เดือนแตะ 34.20 บาท ขณะที่นักลงทุนสถาบันซื้อสุทธิต่อเนื่องเป็นวันที่สอง 2,926 ลบ.
- SET INDEX กรอบวันนี้ 1310-1335 จุด รอดูจะทะลุกรอบบน Bearish Pennant 1330-1335 จุดหรือไม่ และเป็นแนวเดียวกับการโต้ระดับ Sideways Up เพื่อทดสอบ High ชาติ 4 สัปดาห์การติดแรงต่อเนื่อง หากจ่อทะลุเส้นค่าเฉลี่ย 75 วัน 1325 จุด เป้าหมายใหญ่เส้นค่าเฉลี่ย 200 วัน ลุ้นทดสอบ 1370 จุด แต่หากติด High รอบ 4 ที่ 1330-1335 จุด ก็ไม่เสียทรง Sideways Up トラบที่ยืน 1294 จุด

สรุป:

- กุณซื้อกลับ 1270+/- 5 จุด ยังรอดูแนวต้าน 1330-135 จุดปิดทำกำไร **Cut Loss หลุด 1260 จุด**

Top 5 Most Active Value (BLOCK TRADE)

Stock	Support	Resistance	Recommend
1 KBANK	136.00	143.00	แท่งเทียน Bullish ส่งสัญญาณเปิด Upside ไปที่ 143.00 บาท
2 BBL	132.00	137.00	พอร์ม Double Bottoms ยืนยืนรอบด้วยแท่งเทียน Bullish วานนี้
3 SCB	105.00	111.00	Breakout กรอบบน Sideways Down ส่งสัญญาณเปิด Upside
4 CPALL	55.75	59.00	มีโอกาสกลับสู่ Rising Wedge ช่วง 56.50-59.00 บาท
5 AOT	57.25	60.25	Breakout รูปแบบ Inverse Flag ประเมิน Upside ไว้ที่ 60.25 บาท

ที่มา: สายงานวิจัย บล. เอเชีย พลัส

WORLD OF TECHNICAL

กลยุทธ์ลงทุนทางเทคนิค



BJC

TECHNICAL SIGNAL: ชื้อ



แนวรับ: 20.50 บาท

แนวต้าน: 21.80 บาท

ประเด็นวิเคราะห์:

- BJC แกว่งพักตัวภายใต้กรอบ Sideways Down ขณะที่พิจารณาในเชิง Price Action เริ่มทำจังหวะ: Higher Low ทดสอบกรอบบน ช่วง 20.50-20.70 บาท หากผ่านจะเป็นจุดยืนยันรอบ Reversal เป้าหมายสั้นที่ EMA 75 วัน บริเวณ 21.80 บาท
- RSI มากกว่า 50 บ่งชี้การเข้าสู่เขต Bullish Zone สนับสนุน Price Action

คำแนะนำ:

- BJC รับบริเวณ 20.50 บาท เป้าทำกำไร 21.80 บาท Cut Loss เมื่อแตะที่ 19.80 บาท

ERW

TECHNICAL SIGNAL: ชื้อ



แนวรับ: 3.60 บาท

แนวต้าน: 3.96 บาท

ประเด็นวิเคราะห์:

- ERW แกว่งในกรอบขาลง แต่หากพิจารณาเชิง Price Action ส่งสัญญาณกลับตัวจากแท่งเทียน Spinning Bottom ดึงกลับทดสอบเส้น EMA 10 วัน ที่ 3.66 บาท ช่วงสั้นหาก Breakout คาดเป็นจุดเปิด Upside แนะนำสะสมได้ มีโอกาสทดสอบ 3.96 บาท
- สัญญาณกลับตัวจาก Bullish Divergence ใน RSI สนับสนุน Price Action

คำแนะนำ:

- ERW รับบริเวณ 3.60 บาท เป้าทำกำไร 3.96 บาท Cut Loss เมื่อแตะที่ 3.50 บาท

WORLD OF TECHNICAL

กลยุทธ์ลงทุนทางเทคนิค



ASPS Technical Portfolio

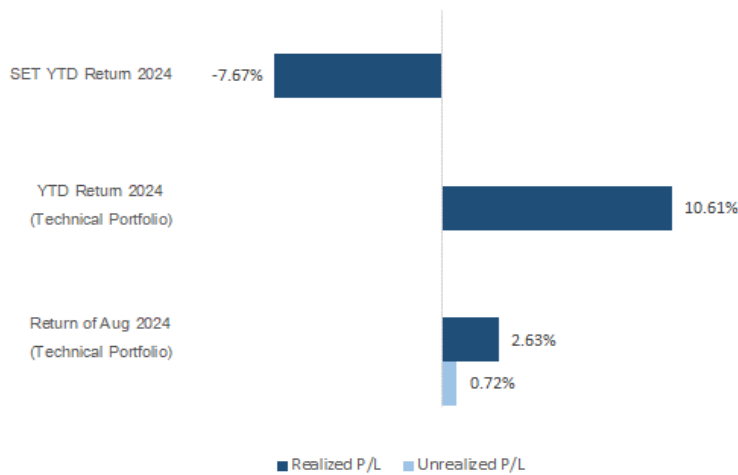
Date	Stock	Target Price	Cut Loss/	Price Start	Price Close	Return %	Weight	Action
TECHNICAL BUY SIGNAL								
20-Aug-24	BJC	21.80	19.80	N.A.	20.60	N.A.	7.50%	รับบริเวณ 20.50 บาท
20-Aug-24	ERW	3.96	3.50	N.A.	3.66	N.A.	7.50%	รับบริเวณ 3.60 บาท
19-Aug-24	PSL	8.90	7.90	8.10	8.15	0.62%	7.50%	รับบริเวณ 8.10 บาท
19-Aug-24	PTG	8.90	8.00	8.30	8.45	1.81%	7.50%	เปิดสถานะได้ที่ 8.30 บาท
19-Aug-24	AAV	2.38	2.12	2.18	2.28	4.59%	7.50%	เปิดสถานะได้ที่ 2.18 บาท
19-Aug-24	AP	8.65	7.55	7.80	8.05	3.21%	7.50%	เปิดสถานะได้ที่ 7.80 บาท
16-Aug-24	AEONTS	115.00	107.00	N.A.	118.00	N.A.	7.50%	รับบริเวณ 108 บาท
16-Aug-24	PRM	8.40	7.80	8.05	8.00	-0.62%	7.50%	เปิดสถานะได้ที่ 8.05 บาท
16-Aug-24	ADVICE	5.00	4.62	4.72	5.00	5.93%	7.50%	ปิดที่เป้าหมาย
16-Aug-24	CPN	57.00	53.00	N.A.	58.50	N.A.	7.50%	รับบริเวณ 54.00 บาท
15-Aug-24	HANA	43.00	38.25	39.00	40.75	4.49%	7.50%	ปิดสถานะ*
15-Aug-24	PTG	8.50	7.90	N.A.	8.45	N.A.	7.50%	ปิดสถานะ*
15-Aug-24	CBG	70.50	63.75	65.75	69.00	4.94%	7.50%	ปิดสถานะ*
15-Aug-24	TTB	1.80	1.67	1.71	1.80	5.26%	7.50%	ปิดสถานะ*
TECHNICAL SELL SIGNAL								

*หมายเหตุ: หากราคาไม่ถึงเป้าหมายที่กำหนดภายใน 3 วัน แนะนำปิดสถานะเพื่อลดความเสี่ยง

**ปรับกลยุทธ์: เปลี่ยนจุดเข้าซื้อหรือจุดขาย

ที่มา: สายงานวิจัย บล. เอเชีย พลัส

Accumulated Return of Technical Portfolio



ที่มา: สายงานวิจัย บล. เอเชีย พลัส

WORLD OF TECHNICAL

กลยุทธ์ลงทุนทางเทคนิค



SET50 INDEX FUTURES

S50U24 : LONG



แนวรับ: 820-824 จุด

แนวต้าน: 840-845 จุด

ประเด็นวิเคราะห์:

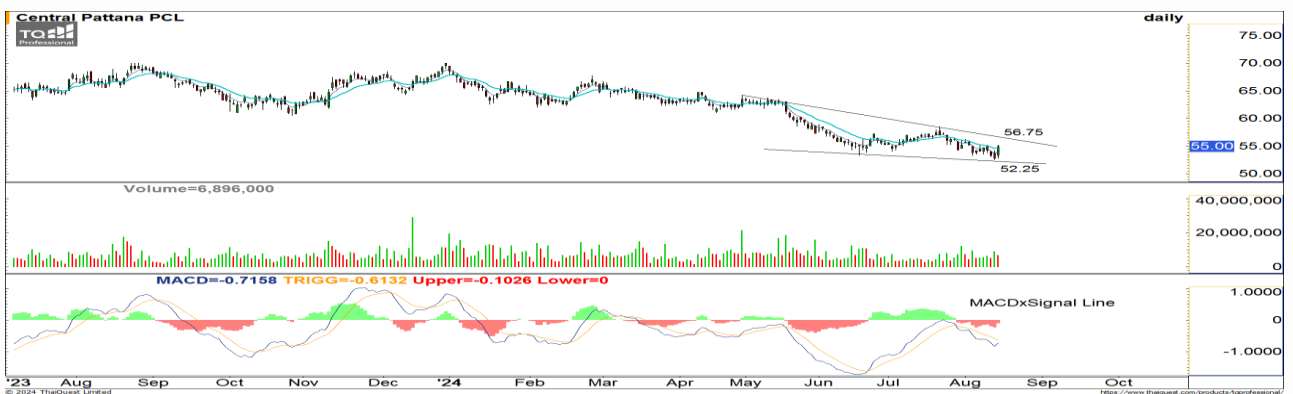
- 19 ส.ค. นักลงทุนต่างชาติ Long สุทธิต่อเนื่องเป็นวันที่สอง +54,801 สัญญา Open Interest เพิ่มขึ้น 36,988 สัญญา โดยเป็นการเปิดสถานะ Long ต่อเนื่องบางส่วน YTD +105,566 สัญญา
- เมื่อวานปิดทะลุ 824-826 จุด ยืนยันกรอบ Double Bottoms เป้าหมายกรอบบน Sideways Up ช่วง 2 ก.ค. -19 ส.ค. และเป็นแนวเส้นค่าเฉลี่ย 200 วัน ช่วง 837-840 จุด กรณีข้ามได้จะหลุดจากการทำฐาน Sideways ตาม MACD ที่ตัด Signal Line ขึ้นยืนบวก
- กรณีติดแค่กรอบบน 837-840 จุด และย่อสลับ จะมีฐานรอทดสอบ 810 จุด

คำแนะนำ:

- พอร์ตว่างร่อยเปิด Long 820-824 จุด Cut Loss หลุด 814 จุด

SINGLE STOCK FUTURES

CPNU24: LONG



แนวรับ: 54.00/52.25 บาท

แนวต้าน: 56.75/57.00 บาท

ประเด็นวิเคราะห์:

- CPN แนวง่ลักษณะ Sideways กรอบการเคลื่อนไหวที่ 52.25-56.75 บาท ระยะสั้นหากผ่าน 56.00-56.75 บาทจะเปิด Upside
- รอสั้นมีโอกาสอ่อนตัวทดสอบบริเวณ 54/52.25 บาท แนะนำสะสมได้

คำแนะนำ:

- ถือ Long CPNU24 ทุน 53.50 บาท มีเป้าหมายทำกำไรที่ 58.50 บาท Lock กำไรเมื่อแตะ: 57.50 บาท

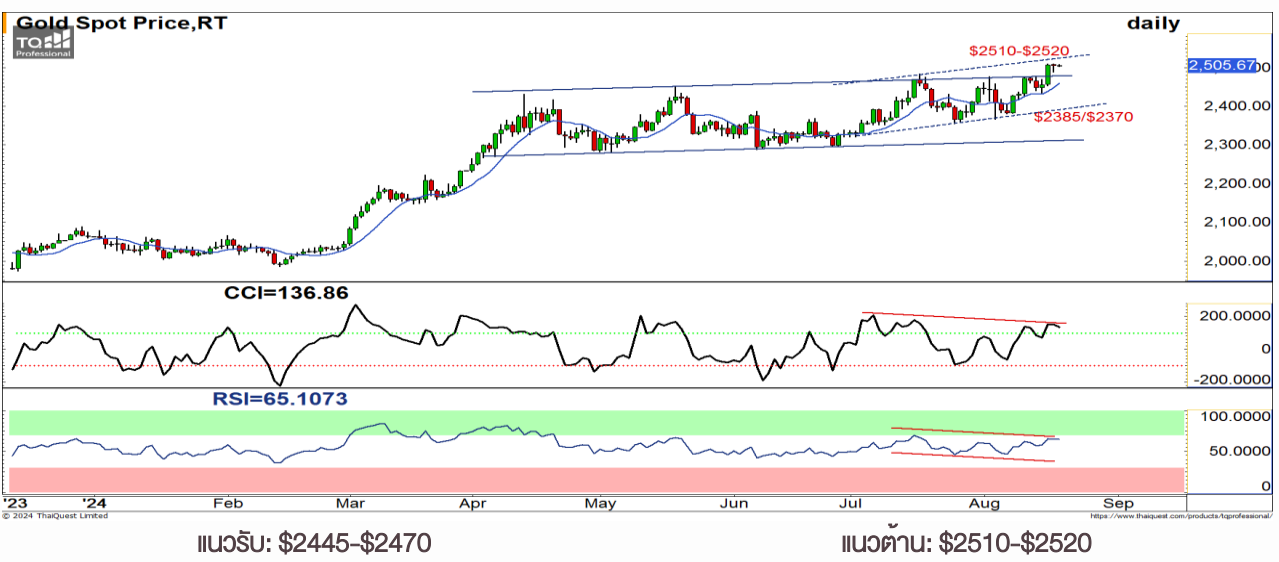
WORLD OF TECHNICAL

กลยุทธ์ลงทุนทางเทคนิค



GOLD ONLINE FUTURES

GOU24 : SHORT



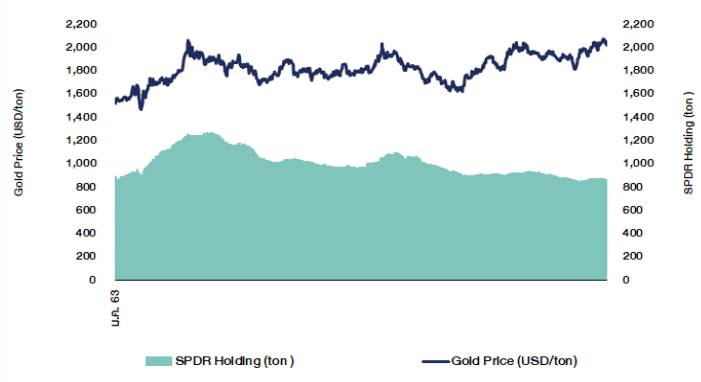
ประเด็นวิเคราะห์:

- (-) แรง Sell on fact อาจเกิดขึ้นได้ในช่วงสัปดาห์นี้ เพราะหาก FED ชั่วจะปรับลดดอกเบี้ยเพียง 0.25% ในเดือน ก.ย. จากเดิมตลาดคาดหวังการปรับลด 0.50% โดยตลาดฯ รอคู่วันที่ 22 ส.ค. รายงานการประชุม FOMC และ 23 ส.ค. รอฟังนาย พาวเวล ประธาน FED ให้สัญญาณต่อทิศทางดอกเบี้ยในช่วงที่เหลือของปี ในระหว่างการประชุมประจำปีของ FED ที่เมืองเจ็กสัน โฮล รัฐไวโอมิง แมดชีนนี้ค่าเงินดอลลาร์และอัตราผลตอบแทนพันธบัตรสหรัฐฯ อายุ 10 ปีจะปรับลงมาแล้วมากกว่า 2% ตั้งแต่ต้นเดือน ส.ค. เป็นแรงหนุนต่อทิศทางราคาทองคำ แต่ตลาดฯ ให้น้ำหนักกับการปรับลดดอกเบี้ยมากกว่า
- (+) 19 ส.ค. ผ่านที่มา กองทุน SPDR ซื้อทองคำคิดต่อกันเป็นวันที่ 3 วัน โดยเพิ่มการถือครองทองคำ 4.03 ตัน ดันยอดรวมแตะ 859 ตัน
- ทิศทางการดิ่งทำ All Time High ของราคาทองคำตลาด COMEX ยังติดกรอบบน Sideways Up ตั้งแต่ 26 มิ.ย.-19 ส.ค. ช่วง \$2510-\$2520 โอกาสทะลุผ่านเร็วยังลำบาก เนื่องจากค่าสัญญาณทางเทคนิค เช่น RSI และ CCI เกิด Negative Divergence ระหว่างหลุดเส้นค่าเฉลี่ย 5 วันที่ \$2480 จึงเสี่ยงย่อ วางแนวรับเส้นค่าเฉลี่ย 10-20 วันยกสูงขึ้นมาอยู่ในช่วง \$2445-\$2470

คำแนะนำ:

- พอร์ตว่างแนะนำเปิด Short \$2530-\$2550 Cut Loss ที่ \$2560

SPDR Gold Shares



ที่มา: สายงานวิจัย บล. เอเชีย พลัส

WORLD OF TECHNICAL

กลยุทธ์ลงทุนทางเทคนิค



สถานะนักลงทุน

SET50 Futures Long(Short) Position : Contract	Contract			Accumulated Long(Short)		
	Long	Short	Net	2 Days	1 Weeks	1 Months
Institution	41,388	42,741	-1,353	-2,533	-9,847	-10,926
Foreign	144,167	89,366	54,801	76,508	77,330	66,194
Retail	101,815	155,263	-53,448	-73,975	-67,483	-55,268

Single Stock Futures Long(Short) Position : Contract	Contract			Accumulated Long(Short)		
	Long	Short	Net	2 Days	1 Weeks	1 Months
Institution	61,168	65,497	-4,329	14,164	13,426	159,997
Foreign	17,940	6,542	11,398	11,561	6,042	111,558
Retail	68,649	75,718	-7,069	-25,725	-19,468	-271,555

ที่มา: สายงานวิจัย บล. เอเชีย พลัส (*MTD 23 ก.ค. - 19 ส.ค.67)

ภาพรวมการซื้อขาย SET50 Index

UNDERLYING	Close	Chg	%Chg	ผลการซื้อขาย
SET50	837.25	11.90	1.42%	19/8/24

Symbol	Settle	Chg	%Chg	Vol.	OI	OI Chg
S50N24	825.33	0.0	0.0%	93	391	0
S50Q24	834.30	11.7	1.4%	58	240	0
S50U24	832.10	13.4	1.6%	246,007	639,217	-7,560
S50Z24	832.20	13.5	1.6%	27,221	86,083	-7,897
S50H25	827.00	12.7	1.5%	7,412	23,048	868
S50M25	823.10	12.7	1.5%	6,604	12,656	345

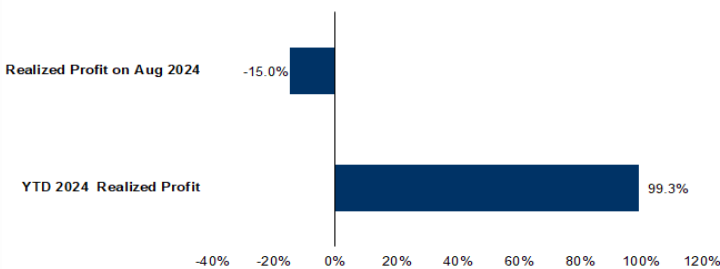
ที่มา: สายงานวิจัย บล. เอเชีย พลัส

Top 20 Most Active Volume

Future	Settle Price	Basis	Vol	OI	OI Change	Leverage	Resistance	Support
1 VGIU24	2.04	7.45	13,744	47,004	1,151		1.95	1.80
2 TTBU24	1.78	1.8	5,225	16,537	66		1.76	1.73
3 IRPCU24	1.47	4.2	3,744	23,259	-492	7.88	1.61	1.43
4 KTB24	18.44	5.4	3,016	20,303	-2,914	13.64	18.39	18.32
5 AWC24	3.3	3.14	2,828	8,643	1,148	6.61	3.32	2.91
6 MTCU24	44.14	14.3	2,552	3,265	1,580	6.92	43.37	42.75
7 AOTU24	58.1	8.15	2,133	5,026	-1,524	14.76	58.76	56.70
8 HMPCU24	8.3	5.15	1,916	9,280	54	16.03	8.30	7.52
9 PTTU24	34	#N/A	1,681	5,335	-789	13.97	34.02	33.50
10 BGRMU24	20.32	20.8	1,603	2,655	201	3.97	20.32	19.59
11 ERWU24	3.66	19.6	1,514	7,897	1,052	16.71	3.66	3.38
12 KCEU24	37.8	244	1,484	2,349	-63	18.21	38.00	35.66
13 BCHU24	14.99	33.5	1,421	3,170	1,419	11.98	15.19	14.46
14 CPALLU24	57	58	1,413	5,651	-776	11.10	57.00	55.79
15 GULFU24	47.65	0.41	1,212	4,131	996	4.05	49.23	47.11
16 IVLU24	18.24	8.4	1,181	6,187	-253	6.19	19.57	17.97
17 BANPU24	5	20.6	1,088	17,677	-910	6.38	5.23	4.90
18 BSRCU24	6.95	26.25	1,040	559	-1,005	17.05	6.95	6.01
19 BLANDU24	0.57	39	1,032	8,358	1,006	8.12	0.58	0.55
20 QHU24	1.71	4.92	1,005	10,550	1	15.81	1.71	1.58

ที่มา: สายงานวิจัย บล. เอเชีย พลัส

Tracking Performance



หมายเหตุ การคำนวณผลตอบแทนจะใช้ราคาเปิดในวันแนะนำเป็นต้นทุน เทียบกับราคาปิดล่าสุด เป็นผลตอบแทนสะสมจนกว่าจะถึงวันที่ฝ่ายวิจัยแนะนำให้ปิดสถานะการทำ/ตัดขาดทุน

ที่มา: สายงานวิจัย บล. เอเชีย พลัส

RESEARCH DIVISION

บริษัทหลักทรัพย์ เอเชีย พลัส

เก็ดคิตี ทวีธีระธรรม, CISA

นักวิเคราะห์ปัจจัยพื้นฐานด้านตลาดทุน และด้านเทคนิค

เลขทะเบียนนักวิเคราะห์: 004132

ประสิทธิ์ รัตนกิจกมล, CISA, CFA

นักวิเคราะห์ปัจจัยพื้นฐานด้านตลาดทุน และด้านเทคนิค

เลขทะเบียนนักวิเคราะห์: 025917

นवलพรรณ น้อยรัชชกุล

นักวิเคราะห์ปัจจัยพื้นฐานด้านตลาดทุน และด้านเทคนิค

เลขทะเบียนนักวิเคราะห์: 019994

ปวีศา เลิศกิจคุณานนท์

นักวิเคราะห์ปัจจัยพื้นฐานด้านตลาดทุน และด้านเทคนิค

เลขทะเบียนนักวิเคราะห์: 009579

ธนัฐธส เกิดมนตรี

นักวิเคราะห์ปัจจัยพื้นฐานด้านตลาดทุน และด้านเทคนิค

เลขทะเบียนนักวิเคราะห์: 048495

ANTI-CORRUPTION PROGRESS INDICATOR

คำอธิบายผลการประเมินแต่ละระดับ

ระดับที่ 1 มีนโยบาย (Committed)

มีคำมั่นหรือมติคณะกรรมการในเรื่องการดำเนินธุรกิจที่จะไม่มีส่วนเกี่ยวข้องกับการทุจริตและการดูแลให้บริษัทปฏิบัติตามกฎหมายที่เกี่ยวข้อง

ระดับที่ 2 ประกาศเจตนา (Declared)

มีการประกาศเจตนาเป็นแนวร่วมปฏิบัติของภาคเอกชนไทยในการต่อต้านการทุจริต (CAC) หรือโครงการต่อต้านทุจริตที่กำหนดให้องค์กรต้องมีกระบวนการในตนเองเดียวกัน

ระดับที่ 3 มีมาตรการป้องกัน (Established)

มีมาตรการป้องกัน การประเมินความเสี่ยง การสื่อสารและฝึกอบรมแก่พนักงาน รวมทั้งการดูแลให้มีการดำเนินการและการทบทวนความเหมาะสมของมาตรการอย่างสม่ำเสมอ

ระดับที่ 4 ได้รับการรับรอง (Certified)

มีการสอบทานจากคณะกรรมการตรวจสอบหรือผู้สอบบัญชีที่สำนักงาน ก.ส.ศ. ให้ความเห็นชอบ และได้รับการรับรองหรือผ่านการตรวจสอบเพื่อให้ความเชื่อมั่นอย่างเป็นทางการจากหน่วยงานภายนอก (เช่น CAC)

ระดับที่ 5 ขยายผลสู่ผู้ที่เกี่ยวข้อง (Extended)

มีการขยายผลการดำเนินนโยบายต่อต้านการทุจริตสู่ผู้ที่เกี่ยวข้องในห่วงโซ่อุปทาน และการเปิดเผยข้อมูลเกี่ยวกับกรณีทุจริตที่เกิดขึ้น

เปิดเผยบ้างแต่ไม่มั่นนโยบายที่ชัดเจน

ไม่เปิดเผยหรือไม่มั่นนโยบาย

CG SCORE: การจัดอันดับบรรษัทภิบาล

คำอธิบายผลการประเมินแต่ละระดับ

ระดับคะแนน 5 (90-100) : ดีเลิศ 

ระดับคะแนน 4 (80-89) : ดีมาก 

ระดับคะแนน 3 (70-79) : ดี 

NR. : ไม่ปรากฏชื่อในรายงาน CGR

"Disclaimer: การเปิดเผย (ก) ผลสำรวจในเรื่องการกำกับดูแลกิจการ (Corporate Governance Report) ที่จัดทำโดยสมาคมส่งเสริมสถาบันกรรมการบริษัทไทย (IOD) และ (ข) ผลการประเมินดัชนีชี้วัดความคืบหน้าการป้องกันการมีส่วนเกี่ยวข้องกับการทุจริตคอร์รัปชัน (Anti-Corruption Progress Indicators) ที่จัดทำโดยสถาบันที่เกี่ยวข้อง ซึ่งมีการเปิดเผยโดยสำนักงานคณะกรรมการกำกับหลักทรัพย์และตลาดหลักทรัพย์นี้ เป็นการสำรวจและประเมินโดยสมาคมหรือสถาบันที่เกี่ยวข้องจากข้อมูลที่ได้รับจากบริษัทจดทะเบียนตามที่บริษัทจดทะเบียนได้ระบุใน (ก) แบบแสดงข้อมูลตามหลักเกณฑ์ Corporate Governance Report of Thai Listed Companies (CGR) ประจำปี และ (ข) แบบแสดงข้อมูลเพื่อการประเมิน Anti-Corruption ซึ่งได้อ้างอิงข้อมูลมาจากแบบแสดงรายการข้อมูลประจำปี (แบบ 56-1) รายงานประจำปี (แบบ 56-2) หรือในเอกสารและหรือรายงานอื่นที่เกี่ยวข้องของบริษัทจดทะเบียนนั้น แล้วแต่กรณี โดยเป็นการสำรวจและประเมินจากข้อมูลของบริษัทจดทะเบียนที่มีการเปิดเผยต่อสาธารณะ และเป็นข้อมูลที่ผู้ลงทุนทั่วไปสามารถเข้าถึงได้ และเป็นการดำเนินการตามนโยบายของสำนักงานคณะกรรมการกำกับหลักทรัพย์และตลาดหลักทรัพย์

ทั้งนี้ ผลการสำรวจหรือผลการประเมินดังกล่าวเป็นการนำเสนอในมุมมองของ IOD หรือสถาบันที่เกี่ยวข้องซึ่งเป็นคนกลางนอก โดยมีได้เป็นการประเมินการปฏิบัติของบริษัทจดทะเบียนในตลาดหลักทรัพย์แห่งประเทศไทย และมีได้ใช้ข้อมูลภายในเพื่อการประเมินแต่อย่างใด

เนื่องจากผลสำรวจหรือผลการประเมินดังกล่าวเป็นเพียงผลสำรวจหรือผลการประเมิน ณ วันที่ปรากฏในผลสำรวจหรือผลการประเมินเท่านั้น ดังนั้น ผลสำรวจหรือผลการประเมินจึงอาจเปลี่ยนแปลงได้ภายหลังวันดังกล่าว หรือเมื่อข้อมูลที่เกี่ยวข้องมีการเปลี่ยนแปลง ทั้งนี้ บริษัทหลักทรัพย์ [] มิได้ยืนยัน ตรวจสอบ หรือรับรองความถูกต้องครบถ้วนของผลสำรวจหรือผลการประเมินดังกล่าวแต่อย่างใด"

CORPORATE GOVERNANCE

▲▲▲▲▲

AAV	CMBT	INTUCH	PG	SNPP	TSC	LIT
ACE	CIVIL	IRC	PJW	SNP	TSTE	MOONG
ACG	CK	IRPC	PLANB	SO	TSTH	NCL
ADVANC	CKP	ITC	PLAT	SPALI	TTA	NDR
AE	CM	ITEL	PLUS	SPC	TTB	PDG
AEONTS	CNT	IVL	PM	SPCG	TTCL	PEER
AGE	COM7	JAS	POLY	SPI	TTW	PHOL
AH	CPALL	JTS	PORT	SPRC	TVH	PIMO
AHC	CPAXT	KBANK	PPP	SSC	TVO	PPS
AIT	CPF	KCE	PR9	SSF	TWPC	PTC
AJ	CPI	KEX	PRG	SSSC	UAC	SECURE
AKR	CPL	KKP	PRM	STA	UBC	SELIC
ALLA	CPN	KSL	PRTR	STEC	UP	SENX
ALT	CPW	KTB	PSH	STGT	UPF	SFT
AMARIN	CRC	KTC	PFL	STI	UPOIC	SGF
AMATA	CSC	LALN	PT	SUC	UV	SICT
AMATAV	CSS	LANNA	PTT	SUN	YGI	SR
ANAN	CV	LH	PTTEP	SUSCO	VIBHA	STC
AOT	DCC	LHFG	PTTGC	SUTHA	VIH	TACC
AP	DDD	LOXLEY	Q-CON	SVI	WACOAL	THANA
APCO	DELTA	LPN	QH	SVT	WGE	TM
APCS	DEMCO	LRH	QTC	SYMC	WHA	TMC
ASEFA	DMT	LST	RATCH	SYNEX	WHAUP	TNDT
ASK	DOHOME	M	RBFB	SYNTEC	WICE	TPS
ASP	DRT	MAJOR	RPH	TAE	XPG	TQR
ASW	DUSIT	MALEE	RS	TCAP	ZEN	TRT
AWC	* EA	MATCH	RT	TCMC	ABM	TRV
AYUD	EASTW	MBK	S	TEAMG	ADB	TURTLE
B	ECL	MC	S&J	TEGH	ADD	TVDH
BA	EE	M-CHAI	SA	TFG	AF	TVT
BAFS	EGCO	MCOT	SABINA	TFMAMA	AIRA	UBIS
BAM	EPG	MEGA	SAK	TGE	AKP	UKEM
BANPU	ERW	MFC	SAMART	TGH	AMA	VCOM
BAY	ETC	MFEC	SAMTEL	THANI	ARIP	VL
BBGI	FE	MINT	SAPPE	THCOM	ARROW	WINMED
BBL	FI	MONO	SAT	THP	ATP30	WINNER
BCH	FPT	MSC	SBNEXT	THRE	AUCT	YUASA
BCP	FSX	MST	SC	THREL	BBK	
BCPG	GBX	MTC	SCB	TIDLOR	BC	
BDMS	GC	MTI	SCC	TIFH	BOL	
BEC	GENCO	NC	SCCC	TISCO	BTC	
BEM	GFPT	NCH	SCG	TK	BTW	
BEYOND	GGC	NER	SCGP	TKN	CHEWA	
BGC	GLAND	NKI	SCM	TKS	CHEWA	
BGRIM	GLOBAL	NOBLE	SDC	TKT	COLOR	
BH	GPSC	NRF	SEAFOD	TLI	CRD	
BIZ	GRAMMY	NTV	SEAOIL	TMD	ECF	
BJC	GULF	NVD	SENA	TMT	ETE	
BJCHI	GUNKUL	NWR	SGC	TNITY	FLOYD	
BKIH	HANA	NYT	SGP	TNL	FPI	
BLA	HENG	OCC	SHR	TNR	FVC	
BPP	HMPRO	ONEE	SIRI	TOA	GCAP	
BRI	HTC	OR	SIS	TOG	HARN	
BRR	ICC	ORI	SITHAI	TOP	HPT	VL
BTS	ICHI	RSP	SJWD	TPBI	MH	
BWG	ICN	PAP	SKR	TPCS	IND	
CBG	II	PATO	SM	TIPLI	IP	
CENTEL	ILINK	PB	SMPC	TIPOP	KTMS	
CFRESH	ILM	PCSGH	SMT	TOM	KUMWEL	
CHASE	INET	PDJ	SNC	TRUE	KUN	

▲▲▲▲

2S	SKN
AAI	SORKON
AIE	SSP
ALUCON	SST
AMR	STANLY
APURE	SUPER
ASIA	SVOA
ASIAN	TCC
ASIMAR	TEKA
AURA	TFM
BR	TPOLY
BSBM	TRU
BSRC	TRUBB
BTG	TSE
CEN	VRANDA
CGH	WAVE
CH	WFX
CI	WIK
CMC	WIN
CSP	WP
EKH	AS
ESTAR	ARIN
EVER	ASN
FORCH	CHIC
FTI	CIG
GEL	COMAN
GPI	DOD
HUMAN	DPANT
IHS	DV8
INSET	EFORL
IT	FSMART
J	HEALTH
JDF	JCHK
JMART	JUBILE
KCAR	K
KGI	KK
KNCL	KUL
KIAT	KWM
KISS	LDC
KWV	LEO
KWC	MVP
LHK	NTSC
METCO	PACO
MICRO	PRI
MK	PROEN
NCAP	PROS
NOVA	PROUD
PIN	PSTC
POS	SALÉE
PREB	SANKO
PRIME	SONIC
PTECH	SPVI
PYLON	STP
RCL	SWC
ROCTEC	TMILL
SCJ	TNP
SCN	TPLAS
SE	XO
SE-ED	
SFLEX	
SINGER	

▲▲▲

AMANAH	SMIT	UBA
AMC	SOLAR	UMS
ASAP	STECH	WARRIX
BCT	STPI	YONG
BIG	TC	ZGA
BIOTEC	TEAM	
CCET	TFI	
CHARAN	TKC	
CHAYO	TPA	
CHOTI	TPAC	
CITY	TRITN	
CMAN	UMI	
OMR	UTP	
CRANE	VARO	
CMT	VPO	
DTCENT	W	
EASON	WORK	
FNS	WPH	
FTE	24CS	
GFT	AMARC	
GUS	APP	
GYT	BE8	
HTECH	BLESS	
INGRS	BSM	
INSURE	BVG	
JCK	CAZ	
JMT	DHOUSE	
JR	GTB	
KBS	GTV	
L&E	HL	
L&E	IIG	
MENA	IRCP	
MJ	ITNS	
MOSHI	JSP	
NATION	KGEN	
NNCL	KUL	
NSL	MASTER	
NV	MBAX	
OGC	MEB	
PAF	META	
PCC	MGT	
PEACE	MITSIB	
PK	MUD	
PL	NPK	
PLE	PLANET	
PMTA	PPM	
PRAKIT	PRAPAT	
PRECHA	PSG	
PRIN	READY	
RABBIT	RWI	
RJH	SAAM	
RSP	SAF	
S11	SMART	
SAMCO	SMD	
SAWAD	SPA	
SCAP	SVR	
SCP	TIGER	
SIAM	TITLE	
SKE	TMI	
SKY	TNH	

ANTI-CORRUPTION PROGRESS INDICATOR

CERTIFIED

2S	CPF	JKN	PK	SNP	TU
AAI	CPI	JR	PL	SORKON	TVDH
ADVANC	CPL	JTS	PLANB	SPACK	TVO
AE	CPN	KASET	PLANET	SPALI	TWPC
AF	CPW	KBANK	PLAT	SPC	UBE
AH	CRC	KBS	PM	SPI	UBIS
AI	CSC	KCAR	PPP	SPRC	UEC
AIE	DCC	KCCAMC	PPPM	SRICHA	UKEM
AIRA	DELTA	KCE	PPS	SSF	UOBKH
AJ	DEMCO	KGEN	PR9	SSP	UV
AKP	DIMET	KGI	PREB	SSSC	VCOM
AMA	DOHOME	KKP	PRG	SST	VGI
AMANAH	DRT	KSL	PRINC	STA	VIH
AMATA	DUSIT	KTB	PRM	STGT	WACOAL
AMATAV	EA	KTC	PROS	STOWER	WHA
AP	EASTW	L&E	PSH	SUSCO	WHAUP
APCS	ECF	LANNA	PSL	SVI	WICE
AS	EGCO	LHFG	PSTC	SYMTC	WIJK
ASIAN	EP	LHK	PT	SYNTEC	XO
ASK	EPG	LPN	PTECH	TAE	YUASA
ASP	ERW	LRH	PTG	TAKUNI	ZEN
AWC	ESTAR	M	PTT	TASCO	ZIGA
AYUD	ETC	MAJOR	PTTEP	TCAP	
B	ETE	MALEE	PTTGC	TCMC	
B	FNS	MATCH	PYLON	TFG	
BAM	FPI	MBAX	Q-CON	TFI	
BANPU	FPT	MBK	QH	TFMAMA	
BAY	FSMART	MC	QLT	TGE	
BBGI	FTE	MCOT	QRT	TGH	
BBL	GBX	META	RABBIT	THANI	
BCH	GC	MFC	RATCH	THCOM	
BCP	GCAP	MFEC	RML	THIP	
BCPG	GEL	MILL	RS	THRE	
BE8	GFPT	MINT	RWI	THRE	
BEC	GGC	MONO	S&J	TIDLOR	
BEYOND	GJS	MOONG	SAAM	THPCO	
BGC	GPI	MSC	SABINA	TISCO	
BGRIM	GPSC	MST	SAK	TKS	
BKI	GSTEEL	MTC	SAPPE	TKT	
BLA	GULF	MTI	SAT	TMD	
BPP	GUNKUL	NATION	SC	TMILL	
BRR	HANA	NCAP	SCC	TMT	
BSBM	HARN	NEP	SCCC	TNITY	
BTC	HENG	NKI	SCG	TNL	
BTS	HMPRO	NOBLE	SCGP	TNP	
BWG	HTC	NRF	SCM	TNR	
CEN	ICC	NWR	SCN	TOP	
CENTEL	ICHI	OCC	SEAOIL	TGG	
CFRESH	IFS	OGC	SE-ED	TOPP	
CGH	III	OR	SELIC	TPA	
CHEWA	ILINK	ORI	SENA	TPCS	
CHOTI	ILM	PAP	SGC	TRT	
CHOW	INET	PATO	SGP	TRU	
CIG	INOX	PE	SIRI	TSC	
CIMBT	INSURE	PCSGH	SITHAI	TSJ	
CM	INTUCH	PDG	SKR	TSTE	
CMC	IRPC	PDJ	SMIT	TSTH	
COM7	ITEL	PG	SMK	TTA	
CPALL	IVL	PHOL	SMPC	TTB	
CPAXT	JAS	PIMO	SNC	TTCL	

DECLARED

ACE	
ADB	
ALT	
AMC	
ASW	
BLAND	
BTG	
BYD	
CAZ	
CBG	
CV	
DEXON	
DMT	
EKH	
FSX	
GLOBAL	
GREEN	
ICN	
IHL	
ITC	
J	
JMART	
JMT	
LEO	
LH	
MENA	
MITSIB	
MODERN	
NER	
NEX	
OSP	
PEER	
PLUS	
POLY	
POS	
PRIME	
PROEN	
PRTR	
RBF	
RT	
SA	
SANKO	
SCB	
SENX	
SFLEX	
SIS	
SKE	
SM	
SVOA	
TBN	
TEGH	
TIPH	
TKN	
TPAC	
TPLAS	
TOM	
TRUE	
W	
WPH	
XPG	

ที่มา: Setsmart, กสท.

* บริษัทหรือกรรมการหรือผู้บริหารของบริษัทที่มีข่าวด้านการกำกับดูแลกิจการ เช่น การกระทำผิดเกี่ยวกับหลักจริยธรรม การทุจริต คอร์รัปชัน เป็นต้น ซึ่งการใช้ข้อมูล CGR ควรตระหนักถึงข้อจำกัดก่อนประกอบด้วย