

# MARKET TALK

## กลยุทธ์การลงทุน



### ถ้าจะต้องพักบ้าง ก็ไม่เป็นไร

หลังจากลงไปต่ำสุดเมื่อ 5 ส.ค.67 (MINI BLACK MONDAY) จนถึงปัจจุบัน SET INDEX ปรับขึ้นมาแล้วราว 90 จุด ซึ่งการฟื้นกลับที่แรงดังกล่าว การที่จะต้องพักตัวบ้างถือเป็นเรื่องธรรมดา แต่อย่างไรก็ตาม หากประเมินจากปัจจัยแวดล้อมทางพื้นฐาน เชื่อว่า SET INDEX ยังคงอยู่ในขาขึ้น โดยแรงขับเคลื่อนมาจากปัจจัยพื้นฐานที่มีพัฒนาการเชิงบวก สะท้อนผ่านผลประกอบการ 2Q67 ที่ออกมาดีกว่า CONSENSUS คาดไว้ 12% ขณะที่ทิศทางเศรษฐกิจ 2H67 ฟื้นตัวกลับเป็นขึ้นบันได ในอีกทางหนึ่งเห็นสัญญาณบวกจาก FUND FLOW ที่กำลังไหลเข้ามา โดยในเบ็ดเงินในประเทศมาจาก THAILAND ESG FUND และ วายุภักษ์ ขณะที่เบ็ดเงินต่างประเทศมีแรงดึงดูดจาก เงินบาทที่แข็งค่า อย่างไรก็ตามยังคงต้องติดตามสถานการณ์การจัดตั้งรัฐบาลว่าราบรื่นหรือไม่

SET INDEX ยังอยู่ในขาขึ้น แต่การปรับฐานระยะสั้นหลังปรับตัวขึ้นมาราว 90 จุด ก็อาจเกิดขึ้นเป็นธรรมดา กรอบ 1355 – 1370 จุด และแนวต้านถัดไป 1376 จุด TOP PICK เลือก AMATA, BDMS และ PLANB

### เงินบาทแข็งค่ามากสุดในรอบปี หลุด 34 บาท/เหรียญฯ



ที่มา: INVESTING



27 สิงหาคม 2567

#### Support & resistance

แนวรับ	1,350-1,355 จุด
แนวต้าน	1,370-1,376 จุด

#### top picks

AMATA	FV@B 27.30
BDMS	FV@B 33.00
PLANB	FV@B 10.60

#### Research Division

บริษัทหลักทรัพย์ เอเชีย พลัส

เกิดศักดิ์ ทวีธีระธรรม, CISA

นักวิเคราะห์ปัจจัยพื้นฐานด้านตลาดทุน และทางเทคนิค  
เลขทะเบียนนักวิเคราะห์: 004132

ภราดร เตียรณปราโมทย์

นักวิเคราะห์ปัจจัยพื้นฐานด้านหลักทรัพย์  
เลขทะเบียนนักวิเคราะห์: 075365

ภวัต ภัทรพงษ์

นักวิเคราะห์ปัจจัยพื้นฐานด้านหลักทรัพย์  
เลขทะเบียนนักวิเคราะห์: 117985

สิริลักษณ์ พันธรงค์

ผู้ช่วยนักวิเคราะห์

# MARKET TALK

## กลยุทธ์การลงทุน

### ราคาน้ำมันดิบติดตัวแรงในช่วงนี้ ด้วยเหตุปัจจัยอะไรบ้าง ?

วานนี้ราคาน้ำมันดิบ BRENT / WTI ยังปรับตัวขึ้นต่ออีก 3.0% และ 2.7% ตามลำดับ ปิดที่ระดับ 81.4 เหรียญฯ/บาร์เรล และ 77.2 เหรียญฯ/บาร์เรล ซึ่งสาเหตุส่วนหนึ่งมาจากการฟื้นตัวของตัวเลขเศรษฐกิจในจีน (DEMAND เพิ่มขึ้น) ขณะที่ฝั่ง SUPPLY มีความกังวลว่าจะหายไปจาก 2 เหตุผล

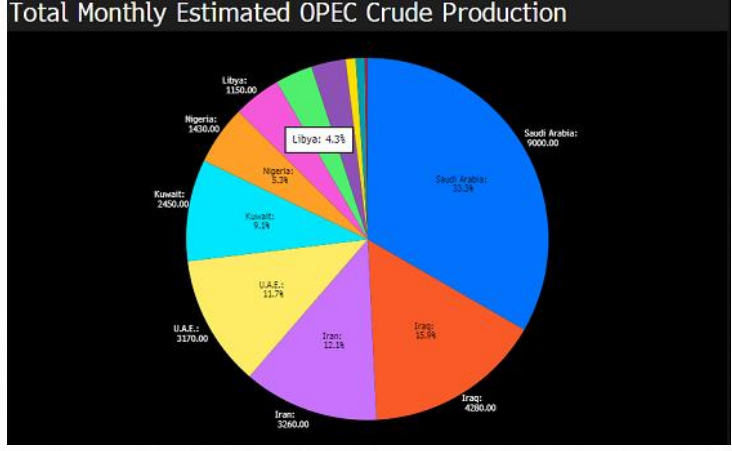
- 1.สถานการณ์ตึงเครียดในตะวันออกกลางที่รุนแรงมากขึ้น หลังอิหร่านยืนยันโจมตีอิสราเอลแน่ ตอบโต้ที่อิสราเอลลอบสังหารนายฟูอัด ชูร์ ผู้บัญชาการทหารระดับสูงของอิชโบลอะห์เมื่อเดือนที่แล้ว
- 2.ลิเบียประกาศระงับการผลิตน้ำมัน เหตุความขัดแย้งในกลุ่มรัฐบาลในประเทศตนเอง ซึ่งลิเบียมีส่วนการผลิตน้ำมันใน OPEC ราว 4.3%

### ราคาน้ำมัน WTI พุ่งทะลุ \$77 จาก 2 ปัจจัยหนุน



ที่มา: INVESTING, สายงานวิจัย บล. เอเชีย พลัส

### สัดส่วนการผลิตน้ำมันในแต่ละประเทศของกลุ่ม OPEC



ที่มา: BLOOMBERG, สายงานวิจัย บล. เอเชีย พลัส

# MARKET TALK

## กลยุทธ์การลงทุน

โดยฝ่ายวิจัยฯ ยังคงมุมมองที่คาดหวังทิศทางราคาน้ำมันจะยังทรงตัวได้ในระดับสูง ต่อเนื่องจากเหตุผลข้างต้น และคงสมมติฐานราคาน้ำมันดิบดูไบระยะยาวตั้งแต่ปี 2567 เป็นต้นไปอยู่ที่ 80 เหรียญฯ/บาร์เรล (ใกล้เคียงกับระดับปัจจุบัน) ดังนั้นจึงคาดการณ์ SENTIMENT เชิงบวกต่อ SET INDEX ในวันนี้ เนื่องจาก SET มีสัดส่วนหุ้นกลุ่ม น้ำมัน-โรงกลั่นสูงถึง 1 ใน 3 ของสัดส่วนทั้งหมด โดยหุ้นกลุ่มโรงกลั่นที่น่าสะสม คือ PTT PTTEP TOP SPRC BCP SUSCO เป็นต้น

### เงินบาทแข็งค่า เรียกคืนบรรยากาศความเชื่อมั่นลงทุน

เงินบาทแข็งค่าขึ้นอย่างรวดเร็วภายในระยะเวลาเพียงแค่ 1 เดือน รวบรวม 4.9%MTD จากที่เคยยืนอยู่ในระดับ 37 บาท/เหรียญฯ สู่ 34 บาท/เหรียญฯ โดยมีปัจจัยหนุนสำคัญคือ ดอลลาร์อ่อนค่ามากขึ้นในเชิงเปรียบเทียบ หลัง FED ส่งสัญญาณชัดเจนที่จะเริ่มปรับลดดอกเบี้ยในปี 2567

#### เงินบาทแข็งค่ามากสุดในรอบปี หลุด 34 บาท/เหรียญฯ



ที่มา: INVESTING

นอกจากนี้ ในมุมมองของฐานะทางการเงินบ้านเรา ยังถือว่าอยู่ในระดับที่ค่อนข้างแข็งแกร่ง โดยเงินสัดส่วนเงินทุนสำรองระหว่างประเทศ ต่อมูลค่าการนำเข้าของไทยล่าสุดอยู่ที่ราว 10.4 เดือน ซึ่งสูงกว่าเกณฑ์ (ประเทศควรจะมีทุนสำรองเพียงพอที่จะนำเข้าได้มากกว่า 3 เดือน) อีกทั้งดุลบัญชีเดินสะพัดของไทยพลิกกลับมาเกินดุล 2 เดือนติดต่อกัน ด้วยแรงหนุนของมูลค่าการส่งออกเติบโตเด่น

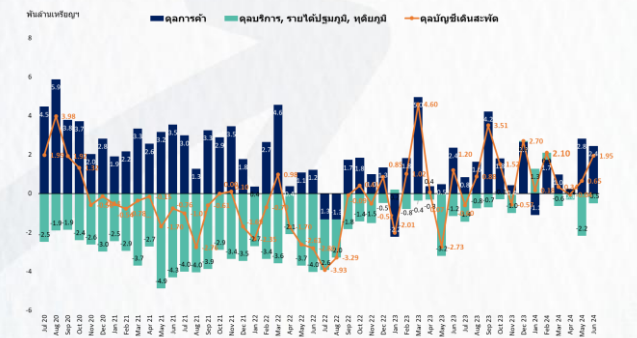
ส่วนในวันนี้ (27 ส.ค. 67) เวลา 13.00 น. รอติดตามตัวเลขการค้าระหว่างประเทศในเดือน ก.ค. 67 โดย CONSENSUS คาดว่าจะเห็นการส่งออกขยายตัว +6.95%YOY



# MARKET TALK

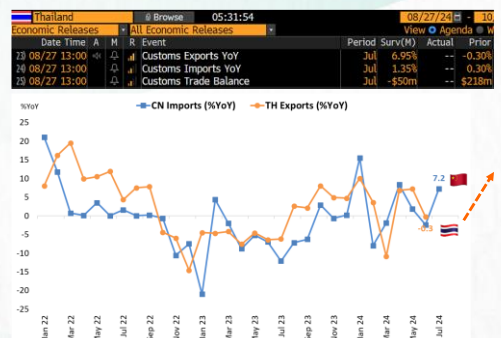
## กลยุทธ์การลงทุน

ดุลบัญชีเดินสะพัดพลิกกลับมาเกินดุล 2 เดือนติดต่อกัน



ที่มา: BLOOMBERG, สายงานวิจัย บล. เอเชีย พลัส

วันนี้รอดตามตัวเลขนำเข้า-ส่งออกไทย ก.ค. 67



ที่มา: BLOOMBERG, สายงานวิจัย บล. เอเชีย พลัส

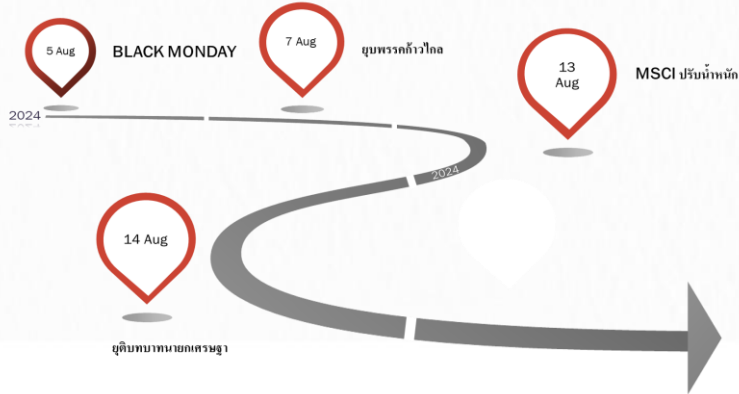
สรุป เงินบาทแข็งค่าขึ้นภายในระยะเวลาอันสั้น โดยมีแรงหนุนจากทั้งการส่งสัญญาณปรับลดดอกเบี้ยในปีของ FED รวมถึงบ้านเรามีฐานะทางการเงินที่ค่อนข้างแข็งแกร่งทั้งในมุมเงินทุนสำรองระหว่างประเทศ และดุลบัญชีเดินสะพัด ซึ่งถือเป็นปัจจัยสำคัญที่ช่วยเรียกความเชื่อมั่นต่างชาติให้กลับมาลงทุนในไทย โดยในผลประโยชน์ทางอ้อม คาดหวังว่าดึงดูด FUND FLOW ไหลเข้า SET มากขึ้น

### เดือน ส.ค. SET เจออุปสรรคใหญ่ แต่ยังขึ้นได้เด่นอันดับ 5 ของโลก และหวังต่างชาติสนใจลงทุนเพิ่ม

ครั้งแรกเดือน ส.ค. 67 SET INDEX ฝ่ามรสุมลูกใหญ่หลายลูก ดังนี้

- MINI BLACK MONDAY อีกครั้งในรอบ 37 ปี (5 ส.ค.)
- ยุบพรรคก้าวไกล (7 ส.ค.)
- MSCI ปรับน้ำหนักหุ้นไทย (13 ส.ค.)
- การยุติบทบาทนายกรัฐมนตรี (14 ส.ค.)

#### ครั้งแรกเดือน ส.ค. SET เจออุปสรรคเยอะ



ที่มา: สายงานวิจัย บล. เอเชีย พลัส

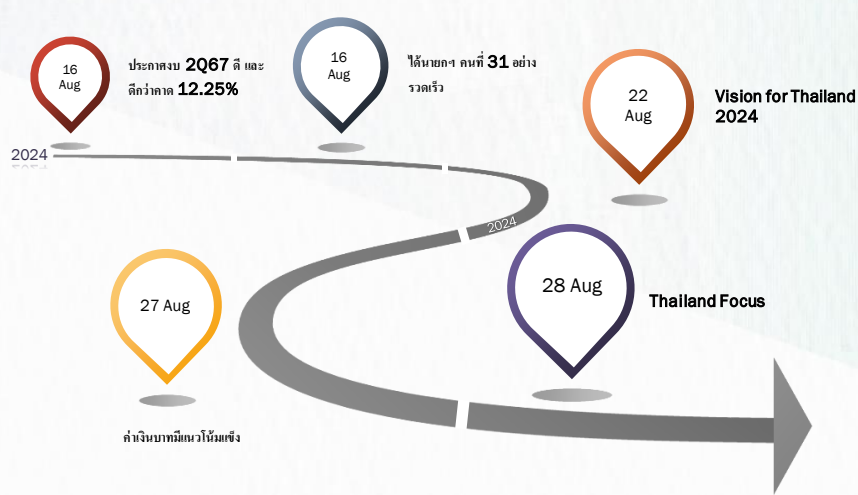
# MARKET TALK

## กลยุทธ์การลงทุน

ส่วนครึ่งหลังเดือน ส.ค. เกิด “ฟ้าหลังฝน” ดังนี้

- กำไรงวด 2Q67 ดี 2.6 แสนล้านบาท และดีกว่าคาด 12.25% (16 ส.ค.)
- ได้นายกฯ คนที่ 31 อย่างรวดเร็ว (16 ส.ค.)
- งาน VISION FOR THAILAND 2024 (22 ส.ค.)
- ค่าเงินบาทแข็งค่ามาตลอด
- THAILAND FOCUS (28 ส.ค.)

### ส่วนครึ่งหลังเดือน ส.ค. SET เกิด “ฟ้าหลังฝน”



ที่มา: สายงานวิจัย บล. เอเชีย พลัส

หุ้น FUND FLOW ไหลเข้าหุ้นไทย 1.39 หมื่นล้านบาท (EX BIGLOT SCCC) โดยเป็นการซื้อทางตรง 7.1 พันล้านบาท และซื้อผ่าน NVDR อีก 6.8 พันล้านบาท หุ้น SET INDEX +3.33%MTD (สูงสุดอันดับ 8 ของโลก) แต่ถ้าแปลงเป็นสกุลเงิน USD SET +8.09%MTD (สูงสุดอันดับ 5 ของโลก)

### SET +3.33%MTD (อันดับ 8 ของโลก)

### SET +8.09%MTD (อันดับ 5 ของโลก) ในสกุลเงิน USD

Region	Primary Indices Only	Period	MTD	07/31/24	08/26/24
Movers	All				
Groups (92)	Ticker	Level	MTD ↑		
<b>Primary Equity Indices</b>					
<b>All Groups</b>					
1)	BRAZIL IBOVESPA INDEX	IBOV	136,888.70	7.24%	
2)	S&P Merval TR ARS	MERVAL	1,593,003.00	5.65%	
3)	GENERAL MARKET INDEX CSE	CYSMMAPA	178.49	5.47%	
4)	PSEi - PHILIPPINE SE IDX	PCOMP	6,961.96	5.18%	
5)	JAKARTA COMPOSITE INDEX	JCI	7,606.20	4.83%	
6)	MAURITIUS STOCK EXCHANGE	SEMDEX	2,191.17	3.68%	
7)	BELEX15 INDEX	BELEX15	1,059.75	3.64%	
8)	STOCK EXCH OF THAI INDEX	SET	1,364.81	3.33%	
9)	TA-35 Index	TA-35	2,078.17	3.30%	
10)	OMX RIGA OMXR	RIGSE	884.99	3.28%	

Region	Primary Indices Only	Period	MTD	07/31/24	08/26/24
Movers	All				
Groups (92)	Ticker	Level	MTD ↑		
<b>Primary Equity Indices</b>					
<b>All Groups</b>					
1)	JAKARTA COMPOSITE INDEX	JCI	7,606.20	10.43%	
2)	BRAZIL IBOVESPA INDEX	IBOV	136,888.70	10.33%	
3)	GENERAL MARKET INDEX CSE	CYSMMAPA	178.49	9.00%	
4)	PSEi - PHILIPPINE SE IDX	PCOMP	6,961.96	8.51%	
5)	STOCK EXCH OF THAI INDEX	SET	1,364.81	8.09%	
6)	BELEX15 INDEX	BELEX15	1,059.75	7.10%	
7)	OMX RIGA OMXR	RIGSE	884.99	6.74%	
8)	FTSE Bursa Malaysia KLCI	FBM KLCI	1,638.96	6.46%	
9)	MALTA STOCK EXCHANGE IND	MALTEX	3,862.63	5.99%	
10)	TA-35 Index	TA-35	2,078.17	5.83%	

ที่มา: BLOOMBERG, สายงานวิจัย บล. เอเชีย พลัส (ข้อมูล ณ 26/08/24)

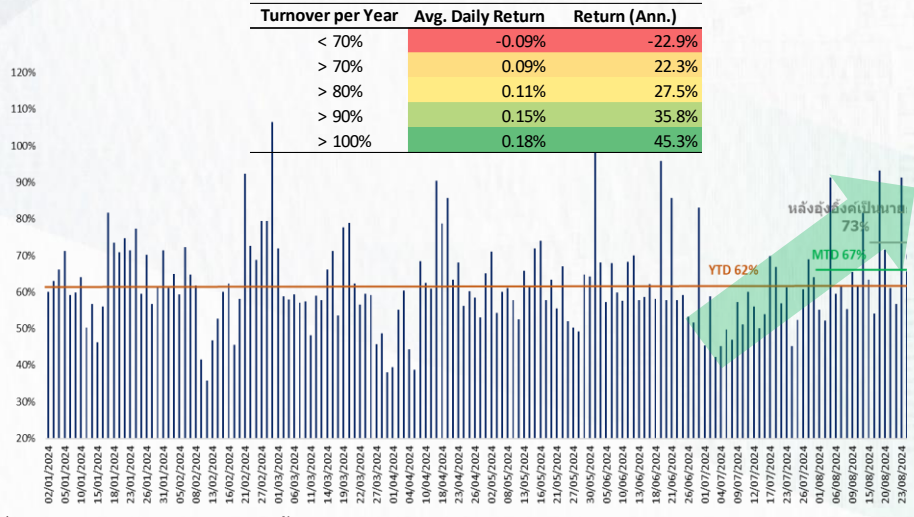
ที่มา: BLOOMBERG, สายงานวิจัย บล. เอเชีย พลัส (ข้อมูล ณ 26/08/24)

# MARKET TALK

## กลยุทธ์การลงทุน

นอกจากนี้มูลค่าซื้อขายต่อวัน ในช่วง 1 - 2 สัปดาห์ที่ผ่านมา ยังเร่งขึ้นมา จน TURNOVER สูงเกิน 70% ต่อปี ซึ่งจากสถิติในอดีตการที่ SET จะปรับตัวขึ้นได้มีมูลค่าซื้อขายต่อหุ้น TURNOVER เกิน 70% ต่อปี มีโอกาสหนุนให้ SET ขึ้นได้ 0.09% ต่อวัน หรือ 22.3% ต่อปี

### TURNOVER SET เร่งขึ้นมาเกิน 70% ต่อปี (หลังได้นายกคนที่ 31)



ที่มา: สายงานวิจัย บล. เอเชีย พลัส (ข้อมูล ณ 26/08/24)

ดังนั้นภาพรวมตลาดหุ้นไทยในช่วงต่อไปมีทิศทางที่ดีขึ้น, มูลค่าซื้อขายสูงขึ้นจน TURNOVER > 70% ต่อปี, ค่าเงินบาทมีแนวโน้มแข็ง, FUND FLOW มีโอกาสไหลเข้าต่อ และยังคงได้แรงหนุนจากการจัดงาน THAILAND FOCUS ต่อ

กลยุทธ์แนะนำหุ้น 3 ธีม กำไร 2H67 เติบโตเด่นทั้ง HOH และ YOY ดัก FUND FLOW

1. หุ้นกำไร 2H67 เติบโต HOH และ YOY ลงลึกหวังฟื้นเร็ว คือ SCC, IML, CRC, SCGP, BGRIM, HMPRO
2. หุ้นกำไร 2H67 เติบโต HOH และ YOY พื้นฐานเด่นแกร่งกว่าตลาด คือ PLANB, MTC, BH, GULF, CPAXT
3. หุ้นกำไร 2H67 เติบโต HOH และ YOY รับกระแสแฟนตลกหนัก คือ BCH, TASCO, CKP



# MARKET TALK

## กลยุทธ์การลงทุน

3 อิม หุ่นเด่นกำไร 2H67 เติบโตเด่นทั้ง HOH และ YOY เข้าร่วมงาน

### THAILAND FOCUS

กลุ่ม	Stock	หุ้นกำไร 2H67 เติบโต HOH และ YOY	Recommend	2H67	%YoY	%HoH	%Ytd	Thailand Focus
หุ้นลงลึก หวังฟื้นเร็ว	SCC	Neutral	10,998	741.5%	79.3%	-27.8%	YES	
	IVL	Neutral	3,157	turnaround	turnaround	-29.9%	YES	
	CRC	Neutral	4,799	12.1%	25.3%	-29.9%	YES	
	SCGP	Neutral	3,203	26.0%	0.8%	-30.6%	YES	
	BGRIM	Neutral	1,374	70.5%	126.4%	-22.9%	YES	
	HMPRO	Neutral	3,365	4.8%	0.9%	-16.7%	YES	
หุ้นพื้นฐาน เด่นแกร่งกว่า ตลาด	PLANB	Outperform	581	5.3%	30.6%	-17.5%	YES	
	MTC	Outperform	2,855	8.3%	0.7%	-0.6%	YES	
	BH	Outperform	4,182	13.8%	6.8%	10.4%	YES	
	GULF	Outperform	9,120	12.3%	10.7%	12.9%	YES	
	CPAXT	Outperform	5,957	20.1%	27.9%	16.7%	YES	
หุ้นรับกระแส ผันตกหนัก	BCH	Outperform	1,039	19.6%	74.3%	-28.6%	YES	
	TASCO	Neutral	685	58.1%	540.9%	4.9%	YES	
	CKP	Outperform	2,249	43.7%	turnaround	14.7%	YES	

ที่มา: สายงานวิจัย บล. เอเชีย พลัส (ข้อมูล ณ 26/08/24)

## แก้หนี้ครัวเรือน หวังลด NPL คงให้ OUTPERFORM ต่อ KBANK, KTB, TTB และ BBL

ท่ามกลางภาวะหนี้ครัวเรือน รวมทั้งการเข้าถึงสินเชื่อของ SME ที่ไม่ทั่วถึง เป็นความท้าทายต่อเศรษฐกิจไทยที่ดำเนินมาอย่างต่อเนื่อง ซึ่งช่วงที่ผ่านมาเริ่มเห็นชุดความคิดในการแก้ไขปัญหานี้ ทั้งจากงาน VISION FOR THAILAND 2024 ผ่านการลด FIDF จาก 0.46% เหลือ 0.23% ของเงินฝาก เพื่อเปิดทางให้ ธ.พ. แก้หนี้ครัวเรือนคล่องตัวขึ้น แม้ สปท. ยังสงวนท่าทีต่อแนวคิดดังกล่าว แต่สะท้อนถึงแนวทางที่ชัดเจนของรัฐบาล เสริมจากมาตรการการให้สินเชื่ออย่างมีความรับผิดชอบ (RL) ของ สปท. ที่มีอยู่ในปัจจุบัน ขณะที่การเข้าถึงสินเชื่อ SME ทางภาครัฐ ทำผ่านการจัดตั้งสถาบันค้ำประกันเครดิตแห่งชาติ (NATIONAL CREDIT GUARANTEE AGENCY: NACGA)

โดยฝ่ายวิจัยมองกรณีที่แนวทางการลด FIDF เกิดขึ้น คาดการช่วยเหลือลูกหนี้ จะอยู่ในรูปแบบดังนี้ คือ มีการลด FIDF เพื่อหนุนกำไรก่อนสำรอง (PPOP) กลุ่มฯ สูงขึ้น ทำให้กลุ่มฯ สามารถนำส่วนของ PPOP ที่มากขึ้นจากการจ่าย FIDF ที่ต่ำลง ไปชดเชยกับการตั้งสำรอง (ECL) เพื่อช่วยเหลือลูกหนี้ให้เข้มแข็งขึ้น กล่าวโดยสรุปคือไม่มีผลต่อกำไรสุทธิ และได้ประโยชน์ในเชิงสมดุลจาก NPL ที่ลดลง โดยมอง ธพ. อย่าง KBANK, KKP, KTB, TISCO และ SCB ที่มีพอร์ตสินเชื่อรายย่อยและ SME จะสามารถบริหารจัดการ NPL ราบรื่นขึ้น ส่วนการจัดตั้ง NACGA ประเมินช่วยให้ SME ที่มีศักยภาพเข้าถึงสินเชื่อได้มากขึ้น บวกต่อการเติบโตสินเชื่อ ภายใต้การบริหารจัดการความ

# MARKET TALK

## กลยุทธ์การลงทุน

เสียงผ่านกลไกการค้าประกันด้านเครดิตของ NACGA (ยังต้องรอรายละเอียดทางกฎหมายที่ชัดเจน) หนุน ร.พ. ที่มีสัดส่วนพอร์ตสินเชื่อ SME สูงอย่าง KBANK (รายละเอียดเพิ่มเติม บทความวิเคราะห์กลุ่มธนาคาร วันที่ 23 ส.ค. และ 26 ส.ค. 67)

ด้วยการเมืองผ่อนคลาย นำไปสู่การเดินหน้านโยบายเศรษฐกิจและแนวทางใหม่ๆ ในอนาคต ประกอบกับการเข้าสู่คูปีนผลระหว่างกาลของกลุ่มฯ รวมถึงการไหลเข้าของ FUND FLOW จากต่างชาติต่อเนื่อง ในขณะที่ NVDR และ -F ยังมีช่องว่างรองรับ ยังช่วยสนับสนุนราคาหุ้นถึงใกล้ XD ซึ่งการลงทุนกลุ่มฯ คงเลือก ร.พ. ที่การควบคุมคุณภาพสินทรัพย์ทำได้ดีต่อเนื่อง เรียงตามความชอบดังนี้ KBANK (OUTPERFORM) คู่กับ KTB (OUTPERFORM) > TTBB (OUTPERFORM) > BBL (OUTPERFORM) > TISCO (NEUTRAL) > SCB (NEUTRAL) > KKP (UNDERPERFORM)



## ANTI-CORRUPTION PROGRESS INDICATOR

### คำอธิบายผลการประเมินแต่ละระดับ

ระดับที่ 1 มีนโยบาย (Committed)

มีคำมั่นหรือมติคณะกรรมการในเรื่องการดำเนินธุรกิจที่จะไม่มีส่วนเกี่ยวข้องกับการทุจริตและการดูแลให้บริษัทปฏิบัติตามกฎหมายที่เกี่ยวข้อง

ระดับที่ 2 ประกาศเจตนา (Declared)

มีการประกาศเจตนาเป็นแนวร่วมปฏิบัติของภาคเอกชนไทยในการต่อต้านการทุจริต (CAC) หรือโครงการต่อต้านการทุจริตที่กำหนดให้องค์กรต้องมีกระบวนการในตนเองเดียวกัน

ระดับที่ 3 มีมาตรการป้องกัน (Established)

มีมาตรการป้องกัน การประเมินความเสี่ยง การสื่อสารและฝึกอบรมแก่พนักงาน รวมทั้งการดูแลให้มีการดำเนินการและการทบทวนความเหมาะสมของมาตรการอย่างสม่ำเสมอ

ระดับที่ 4 ได้รับการรับรอง (Certified)

มีการสอบทานจากคณะกรรมการตรวจสอบหรือผู้สอบบัญชีที่สำนักงาน ก.ล.ต. ให้ความเห็นชอบ และได้รับการรับรองหรือผ่านการตรวจสอบเพื่อให้ความเชื่อมั่นอย่างเป็นทางการจากหน่วยงานภายนอก (เช่น CAC)

ระดับที่ 5 ขยายผลสู่ผู้ที่เกี่ยวข้อง (Extended)

มีการขยายผลการดำเนินนโยบายต่อต้านการทุจริตสู่ผู้ที่เกี่ยวข้องในห่วงโซ่อุปทาน และการเปิดเผยข้อมูลเกี่ยวกับกรณีการทุจริตที่เกิดขึ้น

เปิดเผยบ้างแต่ไม่เปิดเผยที่ชัดเจน

ไม่เปิดเผยหรือไม่เปิดเผย

## CG SCORE: การจัดอันดับบรรษัทภิบาล

### คำอธิบายผลการประเมินแต่ละระดับ

ระดับคะแนน 5 (90-100) : ดีเลิศ



ระดับคะแนน 4 (80-89) : ดีมาก



ระดับคะแนน 3 (70-79) : ดี



NR. : ไม่ปรากฏชื่อในรายงาน CGR

"Disclaimer: การเปิดเผย (ก) ผลสำรวจในเรื่องการกำกับดูแลกิจการ (Corporate Governance Report) ที่จัดทำโดยสมาคมส่งเสริมสถาบันกรรมการบริษัทไทย (IOD) และ (ข) ผลการประเมินดัชนีชี้วัดความคืบหน้าการป้องกันการมีส่วนเกี่ยวข้องกับการทุจริตคอร์รัปชัน (Anti-Corruption Progress Indicators) ที่จัดทำโดยสถาบันที่เกี่ยวข้อง ซึ่งมีการเปิดเผยโดยสำนักงานคณะกรรมการกำกับหลักทรัพย์และตลาดหลักทรัพย์นี้ เป็นการสำรวจและประเมินโดยสมาคมหรือสถาบันที่เกี่ยวข้องจากข้อมูลที่ได้รับจากบริษัทจดทะเบียนตามที่บริษัทจดทะเบียนได้ระบุใน (ก) แบบแสดงข้อมูลตามหลักเกณฑ์ Corporate Governance Report of Thai Listed Companies (CGR) ประจำปี และ (ข) แบบแสดงข้อมูลเพื่อการประเมิน Anti-Corruption ซึ่งได้อ้างอิงข้อมูลมาจากแบบแสดงรายการข้อมูลประจำปี (แบบ 56-1) รายงานประจำปี (แบบ 56-2) หรือในเอกสารและหรือรายงานอื่นที่เกี่ยวข้องของบริษัทจดทะเบียนนั้น แล้วแต่กรณี โดยเป็นการสำรวจและประเมินจากข้อมูลของบริษัทจดทะเบียนที่มีการเปิดเผยต่อสาธารณะ และเป็นข้อมูลที่ผู้ลงทุนทั่วไปสามารถเข้าถึงได้ และเป็นการดำเนินการตามนโยบายของสำนักงานคณะกรรมการกำกับหลักทรัพย์และตลาดหลักทรัพย์

ทั้งนี้ ผลการสำรวจหรือผลการประเมินดังกล่าวเป็นการนำเสนอในมุมมองของ IOD หรือสถาบันที่เกี่ยวข้องซึ่งเป็นบุคคลภายนอก โดยมีได้เป็นการประเมินการปฏิบัติตามของบริษัจดทะเบียนในตลาดหลักทรัพย์แห่งประเทศไทย และมีได้ใช้ข้อมูลภายในเพื่อการประเมินแต่อย่างใด

เนื่องจากผลสำรวจหรือผลการประเมินดังกล่าวเป็นเพียงผลสำรวจหรือผลการประเมิน ณ วันที่ปรากฏในผลสำรวจหรือผลการประเมินเท่านั้น ดังนั้น ผลสำรวจหรือผลการประเมินจึงอาจเปลี่ยนแปลงได้ภายหลังวันดังกล่าว หรือเมื่อข้อมูลที่เกี่ยวข้องมีการเปลี่ยนแปลง ทั้งนี้ บริษัทหลักทรัพย์ [ ] มิได้ยืนยัน ตรวจสอบ หรือรับรองความถูกต้องครบถ้วนของผลสำรวจหรือผลการประเมินดังกล่าวแต่อย่างใด"

### CORPORATE GOVERNANCE

▲▲▲▲▲

AAV	CMBT	INTUCH	PG	SNPP	TSC	LIT
ACE	CIVIL	IRC	PJW	SNP	TSTE	MOONG
ACG	CK	IRPC	PLANB	SO	TSTH	NCL
ADVANC	CKP	ITC	PLAT	SPALI	TTA	NDR
AE	CM	ITEL	PLUS	SPC	TIB	PDG
AEONTS	CNT	IVL	PM	SPCG	TTCL	PEER
AGE	COM7	JAS	POLY	SPI	TTW	PHOL
AH	CPALL	JTS	PORT	SPRC	TVH	PIMO
AHC	CPAXT	KBANK	PPP	SSC	TVO	PPS
AIT	CPF	KCE	PR9	SSF	TWPC	PTC
AJ	CPI	KEX	PRG	SSSC	UAC	SECURE
AKR	CPL	KKP	PRM	STA	UBC	SELIC
ALLA	CPN	KSL	PRTR	STEC	UP	SENX
ALT	CPW	KITB	PSH	STGT	UPF	SFT
AMARIN	CRC	KTC	PFL	STI	UPOIC	SGF
AMATA	CSC	LALIN	PT	SUC	UV	SICT
AMATAV	CSS	LANNA	PTT	SUN	YGI	SR
ANAN	CV	LH	PTTEP	SUSCO	VIBHA	STC
AOT	DCC	LHFG	PTTGC	SUTHA	VIH	TACC
AP	DDD	LOXLEY	Q-CON	SVI	WACOAL	THANA
APCO	DELTA	LPN	QH	SVT	WGE	TM
APCS	DEMCO	LRH	QTC	SYMC	WHA	TMC
ASEFA	DMT	LST	RATCH	SYNEX	WHAUP	TNDT
ASK	DOHOME	M	RBFB	SYNTEC	WICE	TPS
ASP	DRT	MAJOR	RPH	TAE	XPG	TQR
ASW	DUSIT	MALEE	RS	TCAP	ZEN	TRT
AWC	* EA	MATCH	RT	TCMC	ABM	TRV
AYUD	EASTW	MBK	S	TEAMG	ADB	TURTLE
B	ECL	MC	S&J	TEGH	ADD	TVDH
BA	EE	M-CHAI	SA	TFG	AF	TVT
BAFS	EGCO	MCOT	SABINA	TFMAMA	AIRA	UBIS
BAM	EPG	MEGA	SAK	TGE	AKP	UKEM
BANPU	ERW	MFC	SAMART	TGH	AMA	VCOM
BAY	ETC	MFEC	SAMTEL	THANI	ARIP	VL
BBGI	FE	MINT	SAPPE	THCOM	ARROW	WINMED
BBL	FI	MONO	SAT	THP	ATP30	WINNER
BCH	FPT	MSC	SBNEXT	THRE	AUCT	YUASA
BCP	FSX	MST	SC	THREL	BBK	
BCPG	GBX	MTC	SCB	TIDLOR	BC	
BDMS	GC	MTI	SCC	TIFH	BOL	
BEC	GENCO	NC	SCCC	TISCO	BTC	
BEM	GFPT	NCH	SCG	TK	BTW	
BEYOND	GGC	NER	SCGP	TKN	CHEWA	
BGC	GLAND	NKI	SCM	TKS	CHEWA	
BGRIM	GLOBAL	NOBLE	SDC	TKT	COLOR	
BH	GPSC	NRF	SEAFOD	TLI	CRD	
BIZ	GRAMMY	NTV	SEAOIL	TMD	ECF	
BJC	GULF	NVD	SENA	TMT	ETE	
BJCHI	GUNKUL	NWR	SGC	TNITY	FLOYD	
BKIH	HANA	NYT	SGP	TNL	FPI	
BLA	HENG	OCC	SHR	TNR	FVC	
BPP	HMPRO	ONEE	SIRI	TOA	GCAP	
BRI	HTC	OR	SIS	TOG	HARN	
BRR	ICC	ORI	SITHAI	TOP	HPT	VL
BTS	ICHI	RSP	SJWD	TPBI	MH	
BWG	ICN	PAP	SKR	TPCS	IND	
CBG	II	PATO	SM	TIPLI	IP	
CENDEL	ILINK	PB	SMPC	TIPIP	KTMS	
CFRESH	ILM	PCSGH	SMT	TOM	KUMWEL	
CHASE	INET	PDJ	SNC	TRUE	KUN	

▲▲▲▲

▲▲▲

2S	SKN
AAI	SORKON
AIE	SSP
ALUCON	SST
AMR	STANLY
APURE	SUPER
ASIA	SVOA
ASIAN	TCC
ASIMAR	TEKA
AURA	TFM
BR	TPOLY
BSBM	TRU
BSRC	TRUBB
BTG	TSE
CEN	VRANDA
CGH	WAVE
CH	WFX
CI	WIK
CMC	WIN
CSP	WP
EKH	AS
ESTAR	ARIN
EVER	ASN
FORTH	CHIC
FTI	CIG
GEL	COMAN
GPI	DOD
HUMAN	DPANT
IFS	DV8
INSET	EFORL
IT	FSMART
J	HEALTH
JDF	JCHK
JMART	JUBILE
KCAR	K
KGI	KK
KIAT	KWM
KISS	LDC
KTIS	LEO
KWC	MVP
LHK	NTSC
METCO	PACO
MICRO	PRI
MK	PROEN
NOVA	PROUD
PIN	PSTC
POS	SALÉE
PREB	SANKO
PRIME	SONIC
PTECH	SPVI
PYLON	STP
RCL	SWC
ROCTEC	TMILL
SCJ	TNP
SCN	TPLAS
SE	XO
SE-ED	
SFLEX	
SINGER	

AMANA	SMIT	UBA
AMC	SOLAR	UMS
ASAP	STECH	WARRIX
BCT	STPI	YONG
BIG	TC	ZGA
BIOTEC	TEAM	
CCET	TFI	
CHARAN	TKC	
CHAYO	TPA	
CHOTI	TPAC	
CITY	TRITN	
CMAN	UMI	
OMR	UTP	
CRANE	VARO	
CMT	VPO	
DTCENT	W	
EASON	WORK	
FNS	WPH	
FTE	24CS	
GFT	AMARC	
GUS	APP	
GYT	BE8	
HTECH	BLESS	
INGRS	BSM	
INSURE	BVG	
JCK	CAZ	
JMT	DHOUSE	
JR	GTB	
KBS	GTV	
L&E	HL	
L&E	IG	
MENA	IRCP	
MJ	ITNS	
MOSHI	JSP	
NATION	KGEN	
NNCL	KUL	
NSL	MASTER	
NV	MBAX	
OGC	MEB	
PAF	META	
PCC	MGT	
PEACE	MITSIB	
PK	MUD	
PL	NPK	
PLE	PLANET	
PMTA	PPM	
PRAKIT	PRAPAT	
PRECHA	PSG	
PRIN	READY	
RABBIT	RWI	
RJH	SAAM	
RSP	SAF	
S11	SMART	
SAMCO	SMD	
SAWAD	SPA	
SCAP	SVR	
SCP	TIGER	
SIAM	TITLE	
SKE	TMI	
SKY	TNH	

### ANTI-CORRUPTION PROGRESS INDICATOR

CERTIFIED

2S	CPF	JKN	PK	SNP	TU
AAI	CPI	JR	PL	SORKON	TVDH
ADVANC	CPL	JTS	PLANB	SPACK	TVO
AE	CPN	KASET	PLANET	SPALI	TWPC
AF	CPW	KBANK	PLAT	SPC	UBE
AH	CRC	KBS	PM	SPI	UBIS
AI	CSC	KCAR	PPP	SPRC	UEC
AIE	DCC	KCCAMC	PPPM	SRICHA	UKEM
AIRA	DELTA	KCE	PPS	SSF	UOBKH
AJ	DEMCO	KGEN	PR9	SSP	UV
AKP	DIMET	KGI	PREB	SSSC	VCOM
AMA	DOHOME	KKP	PRG	SST	VGI
AMANA	DRT	KSL	PRINC	STA	VIH
AMATA	DUSIT	KTB	PRM	STGT	WACOAL
AMATAV	EA	KTC	PROS	STOWER	WHA
AP	EASTW	L&E	PSH	SUSCO	WHAUP
APCS	ECF	LANNA	PSL	SVI	WICE
AS	EGCO	LHFG	PSTC	SYMTC	WIJK
ASIAN	EP	LHK	PT	SYNTEC	XO
ASK	EPG	LPN	PTECH	TAE	YUASA
ASP	ERW	LRH	PTG	TAKUNI	ZEN
AWC	ESTAR	M	PTT	TASCO	ZIGA
AYUD	ETC	MAJOR	PTTEP	TCAP	
B	ETE	MALEE	PTTGC	TCMC	
B	FNS	MATCH	PYLON	TFG	
BAM	FPI	MBAX	Q-CON	TFI	
BANPU	FPT	MBK	QH	TFMAMA	
BAY	FSMART	MC	QLT	TGE	
BBGI	FTE	MCOT	QRT	TGH	
BBL	GBX	META	RABBIT	THANI	
BCH	GC	MFC	RATCH	THCOM	
BCP	GCAP	MFEC	RML	THIP	
BCPG	GEL	MILL	RS	THRE	
BE8	GFPT	MINT	RWI	THRE	
BEC	GGC	MONO	SBJ	TIDLOR	
BEYOND	GJS	MOONG	SAAM	THPCO	
BGC	GPI	MSC	SABINA	TISCO	
BGRIM	GPSC	MST	SAK	TKS	
BKI	GSTEEL	MTC	SAPPE	TKT	
BLA	GULF	MTI	SAT	TMD	
BPP	GUNKUL	NATION	SC	TMILL	
BRR	HANA	NCAP	SCC	TMT	
BSBM	HARN	NEP	SCCC	TNITY	
BTC	HENG	NKI	SCG	TNL	
BTS	HMPRO	NOBLE	SCGP	TNP	
BWG	HTC	NRF	SCM	TNR	
CEN	ICC	NWR	SCN	TOP	
CENDEL	ICHI	OCC	SEAOIL	TOG	
CFRESH	IFS	OGC	SE-ED	TOPP	
CGH	III	OR	SELIC	TPA	
CHEWA	ILINK	ORI	SENA	TPCS	
CHOTI	ILM	PAP	SGC	TRT	
CHOW	INET	PATO	SGP	TRU	
CIG	INOX	PB	SIRI	TSC	
CIMBT	INSURE	PCSGH	SITHAI	TSJ	
CM	INTUCH	PDG	SKR	TSTE	
CMC	IRPC	PDJ	SMIT	TSTH	
COM7	ITEL	PG	SMK	TTA	
CPALL	IVL	PHOL	SMPC	TTB	
CPAXT	JAS	PIMO	SNC	TTCL	

DECLARED

ACE	
ADB	
ALT	
AMC	
ASW	
BLAND	
BTG	
BYD	
CAZ	
CBG	
CV	
DEXON	
DMT	
EKH	
FSX	
GLOBAL	
GREEN	
ICN	
IHL	
ITC	
J	
JMART	
JMT	
LEO	
LH	
MENA	
MITSIB	
MODERN	
NER	
NEX	
OSP	
PEER	
PLUS	
POLY	
POS	
PRIME	
PROEN	
PRTR	
RBF	
RT	
SA	
SANKO	
SCB	
SENX	
SFLEX	
SIS	
SKE	
SM	
SVOA	
TBN	
TEGH	
TIPH	
TKN	
TPAC	
TPLAS	
TOM	
TRUE	
W	
WPH	
XPG	

ที่มา: Setsmart, กสท.

\* บริษัทหรือกรรมการหรือผู้บริหารของบริษัทที่มีข่าวด้านการกำกับดูแลกิจการ เช่น การกระทำผิดเกี่ยวกับหลักจริยธรรม การทุจริต คอร์รัปชัน เป็นต้น ซึ่งการใช้ข้อมูล CGR ควรตระหนักถึงข่าวดังกล่าวประกอบด้วย