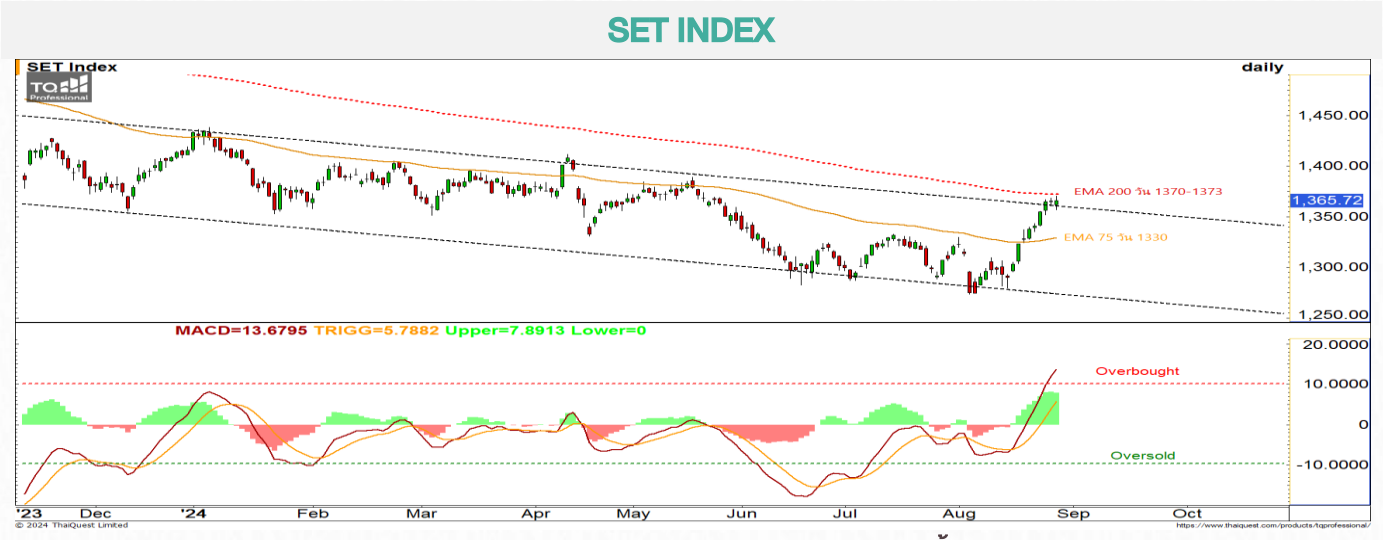


WORLD OF TECHNICAL

กลยุทธ์ลงทุนทางเทคนิค



🕒 29 สิงหาคม 2567



แนวรับ: 1355-1356 จุด

แนวต้าน: 1370-1373 จุด

ประเด็นวิเคราะห์:

- 28 ส.ค. นักลงทุนต่างชาติซื้อสุทธิต่อเนื่องเป็นวันที่สี่ +1,761 ลบ. 23-28 ส.ค. ซื้อสุทธิสะสม 6,238 ลบ. ส่วนทางนักลงทุนสถาบันที่ยังขายสุทธิต่อเนื่องเป็นวันที่สามอีก 1,304 ลบ.
- วันนี้คาด Upside จำกัดที่เส้นค่าเฉลี่ย 200 วันช่วง 1370-1373 จุด กรอบวันนี้ 1356-1373 จุด ประเมินแรง Take Profit ชัดขึ้น หลัง SET INDEX ขึ้นแรง 9 วันต่อเนื่องถึง 81 จุด และติดภาวะ Overbought เช่น MACD โอกาสดึง High ขึ้นถึง Downtrend 1380 จุด อาจไปต่อลำบาก
- สังเกตต่อเนื่องที่เส้นค่าเฉลี่ย 5 วัน ล่าสุดยกตัวสูงขึ้นมากที่ 1357 จุด หากหลุดจะเริ่มยืนยันการคลายตัวจากภาวะขึ้นแรง โดยมีแนวรับรายเดือน 1345 จุด และฐาน Golden Cross 1330 จุด

สรุป:

- รอซื้อกลับ แนวรับแรก 1340-1345 จุด และแนวรับ 1300-1330 จุด **Cut Loss หลุด 1300 จุด**

Top 5 Most Active Value (BLOCK TRADE)

Stock	Support	Resistance	Recommend
1 DELTA	105.00	112.00	แกว่งแนวโน้มขาขึ้นหากย่อไม่ต่ำกว่า 105.00 บาท โมเมนตัมยังแกร่ง
2 ADVANC	245.00	257.00	แกว่งแนวโน้มขาขึ้นแรงซื้อหนุนโมเมนตัม จากจังหวะยื่นเส้น EMA 10 วัน
3 PTT	33.00	36.00	ทำจังหวะ Throw Back มีโอกาสรีบาวนด์หากไม่ต่ำกว่า 33.00 บาท
4 BDMS	27.25	29.50	ผ่าน Sideways ดึงกลับเหนือ EMA 200 วัน ประเมินแนวโน้มยังแกร่ง
5 KBANK	140.00	148.00	ปรับขึ้นแรง มีโอกาสย่อบ้าง แต่คาดไม่หลุดต่ำกว่า 140.00 บาท

ที่มา: สายงานวิจัย บล. เอเชีย พลัส

WORLD OF TECHNICAL

กลยุทธ์ลงทุนทางเทคนิค



KTC

TECHNICAL SIGNAL: **ซื้อ**



แนวรับ: 42.50 บาท

แนวต้าน: 47.25 บาท

ประเด็นวิเคราะห์:

- KTC รอบหลักมีโอกาสเปลี่ยนแนวโน้ม อยู่ในช่วงปรับขึ้นทดสอบเส้น EMA 200 วัน ที่ 43.50 บาท พร้อมสัญญาณบวกจากจังหวะ Golden Cross (เส้น EMA 10 วัน ตัด EMA 75 วัน) ขึ้น สะท้อนโอกาสเปลี่ยนจากรอบ Sideways-Uptrend ระยะถัดไป
- RSI มากกว่า 50 มุ่งชี้การเข้าสู่เขต Bullish Zone

คำแนะนำ:

- KTC Follow Buy ที่ 43.50 บาท เป้าทำกำไร 47.25 บาท Cut Loss เมื่อแตะที่ 42.00 บาท

OSP

TECHNICAL SIGNAL: **ซื้อ**



แนวรับ: 22.60 บาท

แนวต้าน: 24.90 บาท

ประเด็นวิเคราะห์:

- OSP รอบหลักส่งสัญญาณเปลี่ยนแนวโน้ม แก่ลงภายใต้รูปแบบ Inverse Head & Shoulders ขณะที่รอบย่อแกว่งพักโซน EMA 200 วัน ช่วง 23.10 บาท ประเมินหากผ่านคาดเห็นรอบเปิด Upside แนะนำสะสมได้ ประเมินเป้าหมายสั้นที่ 24.90 บาท
- MACD พร้อมตัด Signal Line ขึ้น สนับสนุนโมเมนตัมเชิงบวก

คำแนะนำ:

- OSP Follow Buy ที่ 23.10 บาท เป้าทำกำไร 24.90 บาท Cut Loss เมื่อแตะที่ 22.60 บาท

WORLD OF TECHNICAL

กลยุทธ์ลงทุนทางเทคนิค



ASPS Technical Portfolio

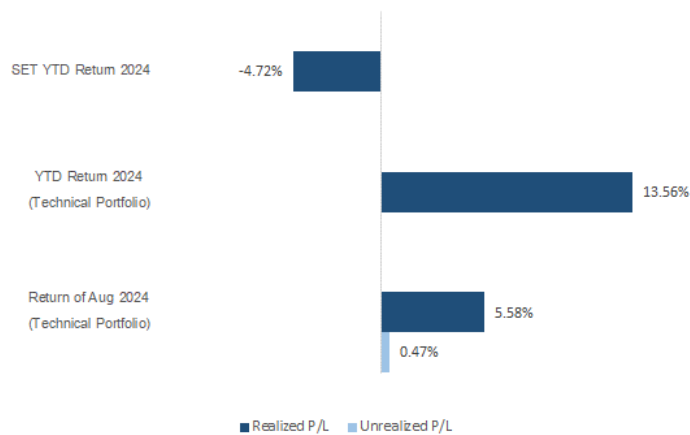
Date	Stock	Target	Cut	Price		Return	Weight	Action
		Price	Loss/	Start	Close	%		
TECHNICAL BUY SIGNAL								
29-Aug-24	KTC	47.25	42.00	N.A.	43.25	N.A.	7.50%	Follow Buy 43.50 บาท
29-Aug-24	OSP	24.90	22.60	N.A.	22.70	N.A.	7.50%	Follow Buy 23.10 บาท
28-Aug-24	WHA	5.65	5.10	5.30	5.45	2.83%	7.50%	เปิดสถานะได้ที่ 5.30 บาท
28-Aug-24	HANA	42.75	38.25	39.50	40.00	1.27%	7.50%	เปิดสถานะได้ที่ 39.50 บาท
28-Aug-24	BTG	24.60	22.20	23.00	23.80	3.48%	7.50%	เปิดสถานะได้ที่ 23.00 บาท
28-Aug-24	NER	5.25	4.72	4.92	4.94	0.41%	7.50%	เปิดสถานะได้ที่ 4.92 บาท
27-Aug-24	SCGP	26.50	24.20	24.90	24.80	-0.40%	7.50%	เปิดสถานะได้ที่ 24.90 บาท
27-Aug-24	GPSC	44.50	39.75	41.25	41.00	-0.61%	7.50%	เปิดสถานะได้ที่ 41.25 บาท
27-Aug-24	AP	8.90	8.00	N.A.	8.50	N.A.	7.50%	รับบริเวณ 8.20-8.30 บาท
27-Aug-24	CBG	72.75	66.25	68.00	67.50	-0.74%	7.50%	เปิดสถานะได้ที่ 68.00 บาท
26-Aug-24	AU	9.70	8.80	9.05	9.20	1.66%	7.50%	ปิดสถานะ*
26-Aug-24	ILM	18.60	17.00	17.50	17.10	-2.29%	7.50%	ปิดสถานะ*
26-Aug-24	BAM	8.60	7.45	7.65	7.70	0.65%	7.50%	ปิดสถานะ*
26-Aug-24	OSP	24.10	22.10	22.80	22.70	-0.44%	7.50%	ปิดสถานะ*
TECHNICAL SELL SIGNAL								

*หมายเหตุ: หากราคาไม่ถึงเป้าหมายที่กำหนดภายใน 3 วัน แนะนำปิดสถานะเพื่อลดความเสี่ยง

**ปรับกลยุทธ์: เปลี่ยนจุดเข้าซื้อหรือจุดขาย

ที่มา: สายงานวิจัย บล. เอเชีย พลัส

Accumulated Return of Technical Portfolio



ที่มา: สายงานวิจัย บล. เอเชีย พลัส

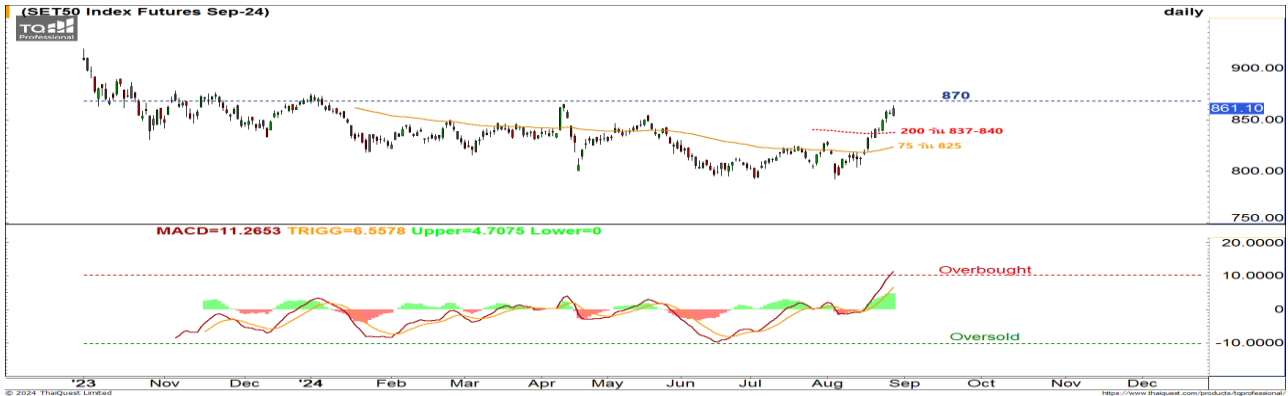
WORLD OF TECHNICAL

กลยุทธ์ลงทุนทางเทคนิค



SET50 INDEX FUTURES

S50U24 : SHORT



แนวรับ: 847-852 จุด

แนวต้าน: 865-870 จุด

ประเด็นวิเคราะห์:

- 28 ส.ค. นักลงทุนต่างชาติ Long สุทธิต่อเนื่องเป็นวันที่สี่ +13,643 สัญญา สถานะบางส่วนกลับมาอยู่ในจังหวะเปิด Long หลัง Open Interest เพิ่มขึ้น 26,624 สัญญา หนุนยอด 1-28 ส.ค. Long สุทธิสะสมเพิ่มขึ้นเป็น +104,840 สัญญา
- S50U24 เมื่อวานเตะช่วงบ่า Double Bottoms 865-870 จุดไปแล้ว คาดมีโอกาสย่อสูง จากภาวะ Overbought เต็มที่ โดยสัญญาณจะชัดเจนเมื่อต่ำกว่าเส้นค่าเฉลี่ย 5 วันที่ยกสูงขึ้นมาที่ 853 จุด วางฐานหลักรอดสอบที่เส้นค่าเฉลี่ย 200 วัน ช่วง 838-840 จุด

คำแนะนำ:

- เมื่อบายได้ต้นทุน Short ช่วง 860-864 จุด รอยย่อปิดทำกำไร 847-852 จุด Cut Loss 870 จุด

SINGLE STOCK FUTURES

CPALLU24: LONG



แนวรับ: 59.00 บาท

แนวต้าน: 62.25 บาท

ประเด็นวิเคราะห์:

- CPALL สัญญาณเปลี่ยนแนวโน้ม ราคา Breakout เส้นกด Downtrend ส่งสัญญาณเปิด Upside ไปปิด Gap ที่ 62.25 บาท
- MACD เคลื่อนที่เหนือแกนศูนย์ สะท้อนโมเมนตัมเชิงบวก สนับสนุน Price Action

คำแนะนำ:

- แนะนำ Long CPALLU24 บริเวณ 59.00 บาท มีเป้าหมายทำกำไรที่ 62.25 บาท Cut Loss 0.50 บาทจากจุด

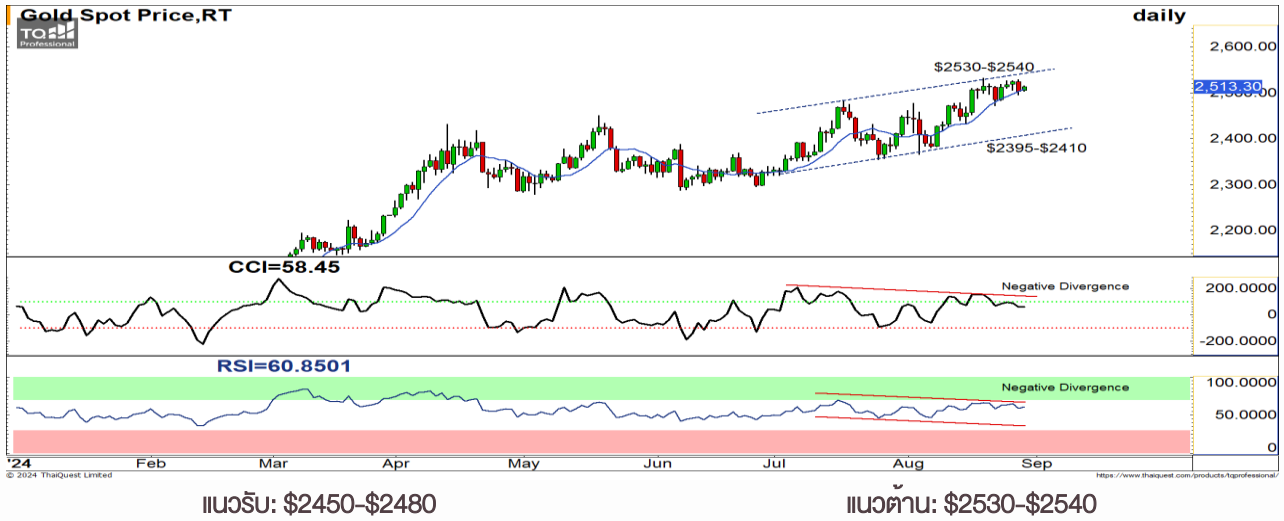
WORLD OF TECHNICAL

กลยุทธ์ลงทุนทางเทคนิค



GOLD ONLINE FUTURES

GOU24 : SHORT



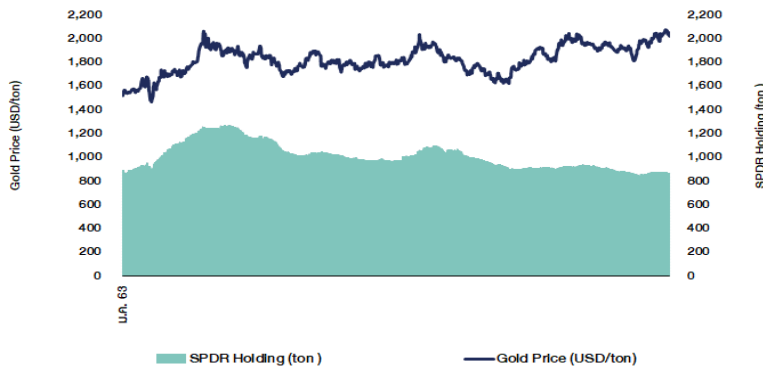
ประเด็นวิเคราะห์:

- (-) เมื่อวานค่าเงินดอลลาร์กลับมาแข็งค่าแตะ 101 จุด ส่งผลให้ราคาทองคำถูกขายทำกำไรระยะสั้น ระหว่างฟรังก์นี้ที่ตลาดชง รอดูดัชนีราคาผู้บริโภค (CPI) เดือน ส.ค. ของ EU เวลา 16.00 น. คาดชะลอแตะ 2.2%YOY จากเดือนก่อนหน้าที่ 2.6% และดัชนีราคาการใช้จ่ายเพื่อการบริโภคส่วนบุคคล (PCE) เดือน ก.ค. ของสหรัฐฯ เวลา 19.30 น. คาดว่า Headline PCE รวมหมวดอาหารและพลังงานจะเพิ่มขึ้น 2.6%YOY เทียบเดือน มิ.ย. ที่ 2.5% แต่ Core PCE ไม่รวมหมวดอาหารและพลังงานจะเพิ่มขึ้น 2.7%YOY สูงกว่าเดือน มิ.ย. ที่ 2.6%
- (+/-) 28 ส.ค. ที่ผ่านมา กองทุน SPDR ยังคงยอดรวมการถือครองทองคำเป็นวันที่ 4 ณ ระดับ 856.12 ตัน
- ประเมินราคาทองคำตลาด COMEX ตัด All Time High ที่ \$2530-\$2540 ช่วงนี้เคลื่อนไหวแคบ โดยยังไม่มีสัญญาณปรับฐานลึก จากแรงหนุนของแนวโน้มดอกเบี้ยโลกที่เป็นขาลง ดังนั้นกรอบประเมินไม่เปลี่ยน คาดราคายังติดช่วง All Time High \$2525-\$2540 มีโอกาสกลับมาเคลื่อนไหวในกรอบ Triangle ช่วง \$2410-\$2470 แนวยืนยันการคลายตัว คือ หลุดเส้นค่าเฉลี่ย 10-14 วันช่วง \$2490-\$2500 ตามแรงกดของ Negative Divergence ใน CCI และ RSI ที่ยังมีแรงกดต่อเนื่อง

คำแนะนำ:

- ต้นทุน Short ไม้แรกที่ \$2540 ถือรอย่อปิดทำกำไรที่ \$2480-\$2500 Cut Loss ไม้ที่ \$2555

SPDR Gold Shares



ที่มา: สายงานวิจัย บล. เอเชีย พลัส

WORLD OF TECHNICAL

กลยุทธ์ลงทุนทางเทคนิค



สถานะนักลงทุน

SET50 Futures Long(Short) Position : Contract	Contract			Accumulated Long(Short)		
	Long	Short	Net	2 Days	1 Weeks	1 Months
Institution	41,359	43,895	-2,536	-2,326	2,751	-5,049
Foreign	104,630	90,987	13,643	15,140	31,559	141,856
Retail	104,148	115,255	-11,107	-12,814	-34,310	-136,807

Single Stock Futures Long(Short) Position : Contract	Contract			Accumulated Long(Short)		
	Long	Short	Net	2 Days	1 Weeks	1 Months
Institution	45,472	61,499	-16,027	-9,337	-73,047	44,952
Foreign	9,044	16,385	-7,341	-15,658	-27,209	11,420
Retail	70,694	47,326	23,368	24,995	100,256	-56,372

ที่มา: สายงานวิจัย บล. เอเชีย พลัส (*MTD 30 ก.ค. - 28 ส.ค.67)

ภาพรวมการซื้อขาย SET50 Index

UNDERLYING	Close	Chg	%Chg	ผลการซื้อขาย
SET50	863.26	2.79	0.32%	28/8/24

Symbol	Settle	Chg	%Chg	Vol.	OI	OI Chg
S50N24	825.33	0.0	0.0%	93	391	0
S50Q24	861.10	1.0	0.1%	17	227	0
S50U24	861.10	4.4	0.5%	215,676	567,888	-7,560
S50Z24	861.70	4.3	0.5%	23,059	84,639	-7,897
S50H25	856.60	4.2	0.5%	6,765	24,005	868
S50M25	853.10	4.3	0.5%	4,566	14,734	345

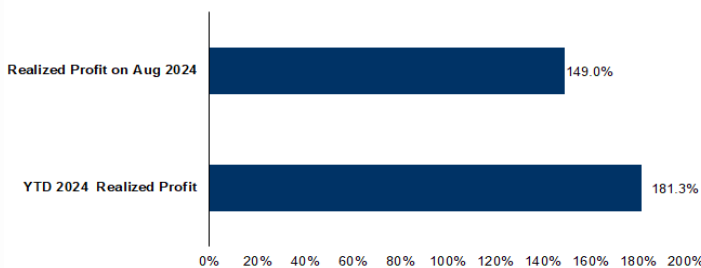
ที่มา: สายงานวิจัย บล. เอเชีย พลัส

Top 20 Most Active Volume

Future	Settle Price	Basis	Vol	OI	OI Change	Leverage	Resistance	Support		
1	PTU24	33.46	7.7	4,065	6,060	-	969	34.89	33.25	
2	TTBU24	1.84	1.86	3,695	10,554	-	991	1.87	1.82	
3	JMTU24	16.7	4.34	2,963	9,642	-	502	7.88	17.26	16.26
4	BTSU24	4.29	5.6	2,129	12,261	-	1,098	13.64	4.50	4.29
5	WHAU24	5.43	3.2	2,128	14,964	-	487	6.61	5.37	5.21
6	BCHU24	15.33	15.1	2,114	5,340	-	512	6.92	15.63	14.44
7	HMPROU24	9.26	7.9	1,814	8,057	-	714	14.76	9.63	9.24
8	THCOMU24	12.98	5.4	1,421	11,587	-	149	16.03	13.14	12.67
9	VGIU24	2.35	250	1,362	36,890	-	2,889	13.97	2.42	2.30
10	PLANBU24	7.54	21.9	1,001	3,024	-	1,002	3.97	7.55	7.54
11	AWCU24	3.55	22.4	968	8,146	-	595	16.71	3.78	3.54
12	APU24	8.55	244	948	12,898	-	798	18.21	8.61	8.42
13	STAU24	22	36.25	929	7,548	-	110	11.98	22.78	22.00
14	BGRIMU24	20.79	60.25	762	2,325	-	87	11.10	20.92	19.06
15	BAMU24	7.62	0.44	726	3,831	-	102	4.05	8.03	7.61
16	AMATAU24	21.95	8.6	714	1,895	-	398	6.19	21.99	19.74
17	CBGU24	67.7	20.8	648	1,780	-	11	6.38	70.32	67.45
18	CRUCU24	28.65	28	604	1,141	-	402	17.05	31.01	28.65
19	SIRIU24	1.7	41	546	10,264	-	13	8.12	1.74	1.67
20	ORU24	15.4	7.2	528	4,658	-	214	15.81	15.96	15.40

ที่มา: สายงานวิจัย บล. เอเชีย พลัส

Tracking Performance



หมายเหตุ การคำนวณผลตอบแทนจะใช้ราคาเปิดในวันแนะนำเป็นต้นทุน เทียบกับราคาปิดล่าสุด เป็นผลตอบแทนสะสมจนกว่าจะถึงวันที่ฝ่ายวิจัยแนะนำให้ปิดสถานะ/ทำกำไร/ตัดขาดทุน

ที่มา: สายงานวิจัย บล. เอเชีย พลัส

RESEARCH DIVISION

บริษัทหลักทรัพย์ เอเชีย พลัส

เก็ดศักดิ์ ทวีธีระธรรม, CISA

นักวิเคราะห์ปัจจัยพื้นฐานด้านตลาดทุน และทางเทคนิค
เลขทะเบียนนักวิเคราะห์: 004132

ประสิทธิ์ รัตนกิจภม, CISA, CFA

นักวิเคราะห์ปัจจัยพื้นฐานด้านตลาดทุน และด้านเทคนิค
เลขทะเบียนนักวิเคราะห์: 025917

นวลพรรณ น้อยริชชุกร

นักวิเคราะห์ปัจจัยพื้นฐานด้านตลาดทุน และด้านเทคนิค
เลขทะเบียนนักวิเคราะห์: 019994

ปวีศา เลิศกิจคุณานนท์

นักวิเคราะห์ปัจจัยพื้นฐานด้านตลาดทุน และด้านเทคนิค
เลขทะเบียนนักวิเคราะห์: 009579

ธนัฐธ เกิเดนคร

นักวิเคราะห์ปัจจัยพื้นฐานด้านตลาดทุน และด้านเทคนิค
เลขทะเบียนนักวิเคราะห์: 048495

ANTI-CORRUPTION PROGRESS INDICATOR

คำอธิบายผลการประเมินแต่ละระดับ

ระดับที่ 1 มีนโยบาย (Committed)

มีคำมั่นหรือมติคณะกรรมการในเรื่องการดำเนินธุรกิจที่จะไม่มีส่วนเกี่ยวข้องกับการทุจริตและการดูแลให้บริษัทปฏิบัติตามกฎหมายที่เกี่ยวข้อง

ระดับที่ 2 ประกาศเจตนารมณ์ (Declared)

มีการประกาศเจตนารมณ์เข้าเป็นแนวร่วมปฏิบัติของภาคเอกชนไทยในการต่อต้านการทุจริต (CAC) หรือโครงการต่อต้านทุจริตที่กำหนดให้องค์กรต้องมีกระบวนการในตนเองเดียวกัน

ระดับที่ 3 มีมาตรการป้องกัน (Established)

มีมาตรการป้องกัน การประเมินความเสี่ยง การสื่อสารและฝึกอบรมแก่พนักงาน รวมทั้งการดูแลให้มีการดำเนินการและการทบทวนความเหมาะสมของมาตรการอย่างสม่ำเสมอ

ระดับที่ 4 ได้รับการรับรอง (Certified)

มีการสอบทานจากคณะกรรมการตรวจสอบหรือผู้สอบบัญชีที่สำนักงาน ก.ส.ศ. ให้ความเห็นชอบ และได้รับการรับรองหรือผ่านการตรวจสอบเพื่อให้ความเชื่อมั่นอย่างเป็นทางการจากหน่วยงานภายนอก (เช่น CAC)

ระดับที่ 5 ขยายผลสู่ผู้ที่เกี่ยวข้อง (Extended)

มีการขยายผลการดำเนินนโยบายต่อต้านการทุจริตสู่ผู้ที่เกี่ยวข้องในห่วงโซ่อุปทาน และการเปิดเผยข้อมูลเกี่ยวกับกรณีทุจริตที่เกิดขึ้น

เปิดเผยบ้างแต่ไม่เน้นนโยบายที่ชัดเจน

ไม่เปิดเผยหรือไม่เน้นนโยบาย

CG SCORE: การจัดอันดับบรรษัทภิบาล

คำอธิบายผลการประเมินแต่ละระดับ

ระดับคะแนน 5 (90-100) : ดีเลิศ 

ระดับคะแนน 4 (80-89) : ดีมาก 

ระดับคะแนน 3 (70-79) : ดี 

NR. : ไม่ปรากฏชื่อในรายงาน CGR

"Disclaimer: การเปิดเผย (ก) ผลสำรวจในเรื่องการกำกับดูแลกิจการ (Corporate Governance Report) ที่จัดทำโดยสมาคมส่งเสริมสถาบันกรรมการบริษัทไทย (IOD) และ (ข) ผลการประเมินดัชนีชี้วัดความคืบหน้าการป้องกันการมีส่วนเกี่ยวข้องกับการทุจริตคอร์รัปชัน (Anti-Corruption Progress Indicators) ที่จัดทำโดยสถาบันที่เกี่ยวข้อง ซึ่งมีการเปิดเผยโดยสำนักงานคณะกรรมการกำกับหลักทรัพย์และตลาดหลักทรัพย์นี้ เป็นการสำรวจและประเมินโดยสมาคมหรือสถาบันที่เกี่ยวข้องจากข้อมูลที่ได้รับจากบริษัทจดทะเบียนตามที่บริษัทจดทะเบียนได้ระบุใน (ก) แบบแสดงข้อมูลตามหลักเกณฑ์ Corporate Governance Report of Thai Listed Companies (CGR) ประจำปี และ (ข) แบบแสดงข้อมูลเพื่อการประเมิน Anti-Corruption ซึ่งได้อ้างอิงข้อมูลมาจากแบบแสดงรายการข้อมูลประจำปี (แบบ 56-1) รายงานประจำปี (แบบ 56-2) หรือในเอกสารและหรือรายงานอื่นที่เกี่ยวข้องของบริษัทจดทะเบียนนั้น แล้วแต่กรณี โดยเป็นการสำรวจและประเมินจากข้อมูลของบริษัทจดทะเบียนที่มีการเปิดเผยต่อสาธารณะ และเป็นข้อมูลที่ผู้ลงทุนทั่วไปสามารถเข้าถึงได้ และเป็นการดำเนินการตามนโยบายของสำนักงานคณะกรรมการกำกับหลักทรัพย์และตลาดหลักทรัพย์

ทั้งนี้ ผลการสำรวจหรือผลการประเมินดังกล่าวเป็นการนำเสนอในมุมมองของ IOD หรือสถาบันที่เกี่ยวข้องซึ่งเป็นบุคคลภายนอก โดยมีได้เป็นการประเมินการปฏิบัติของบริษัทจดทะเบียนในตลาดหลักทรัพย์แห่งประเทศไทย และมีได้ใช้ข้อมูลภายในเพื่อการประเมินแต่อย่างใด

เนื่องจากผลสำรวจหรือผลการประเมินดังกล่าวเป็นเพียงผลสำรวจหรือผลการประเมิน ณ วันที่ปรากฏในผลสำรวจหรือผลการประเมินเท่านั้น ดังนั้น ผลสำรวจหรือผลการประเมินจึงอาจเปลี่ยนแปลงได้ภายหลังวันดังกล่าว หรือเมื่อข้อมูลที่เกี่ยวข้องมีการเปลี่ยนแปลง ทั้งนี้ บริษัทหลักทรัพย์ [] มิได้ยืนยัน ตรวจสอบ หรือรับรองความถูกต้องครบถ้วนของผลสำรวจหรือผลการประเมินดังกล่าวแต่อย่างใด"

CORPORATE GOVERNANCE

▲▲▲▲▲

AAV	CMBT	INTUCH	PG	SNPP	TSC	LIT
ACE	CIVIL	IRC	PJW	SNP	TSTE	MOONG
ACG	CK	IRPC	PLANB	SO	TSTH	NCL
ADVANC	CKP	ITC	PLAT	SPALI	TTA	NDR
AE	CM	ITEL	PLUS	SPC	TIB	PDG
AEONTS	CNT	IVL	PM	SPCG	TTCL	PEER
AGE	COM7	JAS	POLY	SPI	TTW	PHOL
AH	CPALL	JTS	PORT	SPRC	TVH	PIMO
AHC	CPAXT	KBANK	PPP	SSC	TVO	PPS
AIT	CPF	KCE	PR9	SSF	TWPC	PTC
AJ	CPI	KEX	PRG	SSSC	UAC	SECURE
AKR	CPL	KKP	PRM	STA	UBC	SELIC
ALLA	CPN	KSL	PRTR	STEC	UP	SENX
ALT	CPW	KITB	PSH	STGT	UPF	SFT
AMARIN	CRC	KTC	PFL	STI	UPOIC	SGF
AMATA	CSC	LALN	PT	SUC	UV	SICT
AMATAV	CSS	LANNA	PTT	SUN	YGI	SR
ANAN	CV	LH	PTTPEP	SUSCO	VIBHA	STC
AOT	DCC	LHFG	PTTGC	SUTHA	VIH	TACC
AP	DDD	LOXLEY	Q-CON	SVI	WACOAL	THANA
APCO	DELTA	LPN	QH	SVT	WGE	TM
APCS	DEMCO	LRH	QTC	SYMC	WHA	TMC
ASEFA	DMT	LST	RATCH	SYNEX	WHAUP	TNDT
ASK	DOHOME	M	RBFF	SYNTEC	WICE	TPS
ASP	DRT	MAJOR	RPH	TAE	XPG	TQR
ASW	DUSIT	MALEE	RS	TCAP	ZEN	TRT
AWC	* EA	MATCH	RT	TCMC	ABM	TRV
AYUD	EASTW	MBK	S	TEAMG	ADB	TURTLE
B	ECL	MC	S&J	TEGH	ADD	TVDH
BA	EE	M-CHAI	SA	TFG	AF	TVT
BAFS	EGCO	MCOT	SABINA	TFMAMA	AIRA	UBIS
BAM	EPG	MEGA	SAK	TGE	AKP	UKEM
BANPU	ERW	MFC	SAMART	TGH	AMA	VCOM
BAY	ETC	MFEC	SAMTEL	THANI	ARIP	VL
BBGI	FE	MINT	SAPPE	THCOM	ARROW	WINMED
BBL	FI	MONO	SAT	THP	ATP30	WINNER
BCH	FPT	MSC	SBNEXT	THRE	AUCT	YUASA
BCP	FSX	MST	SC	THREL	BBK	
BCPG	GBX	MTC	SCB	TIDLOR	BC	
BDMS	GC	MTI	SCC	TIPH	BOL	
BEC	GENCO	NC	SCCC	TISCO	BTC	
BEM	GFPT	NCH	SCG	TK	BTW	
BEYOND	GGC	NER	SCGP	TKN	CHEWA	
BGC	GLAND	NKI	SCM	TKS	CHEWA	
BGRIM	GLOBAL	NOBLE	SDC	TKT	COLOR	
BH	GPSC	NRF	SEAFOD	TLI	CRD	
BIZ	GRAMMY	NTV	SEAOIL	TMD	ECF	
BJC	GULF	NVD	SENA	TMT	ETE	
BJCHI	GUNKUL	NWR	SGC	TNITY	FLOYD	
BKIH	HANA	NYT	SGP	TNL	FPI	
BLA	HENG	OCC	SHR	TNR	FVC	
BPP	HMPRO	ONEE	SIRI	TOA	GCAP	
BRI	HTC	OR	SIS	TOG	HARN	
BRR	ICC	ORI	SITHAI	TOP	HPT	VL
BTS	ICHI	RSP	SJWD	TPBI	MH	
BWG	ICN	PAP	SKR	TPCS	IND	
CBG	II	PATO	SM	TIPLI	IP	
CENTEL	ILINK	PB	SMPC	TIPIP	KTMS	
CFRESH	ILM	PCSGH	SMT	TOM	KUMWEL	
CHASE	INET	PDJ	SNC	TRUE	KUN	

▲▲▲▲

2S	SKN
AAI	SORKON
AIE	SSP
ALUCON	SST
AMR	STANLY
APURE	SUPER
ASIA	SVOA
ASIAN	TCC
ASIMAR	TEKA
AURA	TFM
BR	TPOLY
BSBM	TRU
BSRC	TRUBB
BTG	TSE
CEN	VRANDA
CGH	WAVE
CHI	WFX
CI	WIK
CMC	WIN
CSP	WP
EKH	AS
ESTAR	ARIN
EVER	ASN
FORCH	CHIC
FTI	CIG
GEL	COMAN
GPI	DOD
HUMAN	DPANT
IHS	DV8
INSET	EFORL
IT	FSMART
J	HEALTH
JDF	JCHK
JMART	JUBILE
KCAR	K
KGI	KK
KNCL	KUL
KIAT	KWM
KISS	LDC
KWV	LEO
KWC	MVP
LHK	NTSC
METCO	PACO
MICRO	PRI
MK	PROEN
NCAP	PROS
NOVA	PROUD
PIN	PSTC
POS	SALÉE
PREB	SANKO
PRIME	SONIC
PTECH	SPVI
PYLON	STP
RCL	SWC
ROCTEC	TMILL
SCJ	TNP
SCN	TPLAS
SE	XO
SE-ED	
SFLEX	
SINGER	

▲▲▲

AMANAH	SMIT	UBA
AMC	SOLAR	UMS
ASAP	STECH	WARRIX
BCT	STPI	YONG
BIG	TC	ZGA
BIOTEC	TEAM	
CCET	TFI	
CHARAN	TKC	
CHAYO	TPA	
CHOTI	TPAC	
CITY	TRITN	
CMAN	UMI	
OMR	UTP	
CRANE	VARO	
CMT	VPO	
DTCENT	W	
EASON	WORK	
FNS	WPH	
FTE	2ACS	
GFT	AMARC	
GUS	APP	
GYT	BE8	
HTECH	BLESS	
INGRS	BSM	
INSURE	BVG	
JCK	CAZ	
JMT	DHOUSE	
JR	GTB	
KBS	GTV	
L&E	HL	
L&E	IIG	
MENA	IRCP	
MJ	ITNS	
MOSHI	JSP	
NATION	KGEN	
NNCL	KUL	
NSL	MASTER	
NV	MBAX	
OGC	MEB	
PAF	META	
PCC	MGT	
PEACE	MITSIB	
PK	MUD	
PL	NPK	
PLE	PLANET	
PMTA	PPM	
PRAKIT	PRAPAT	
PRECHA	PSG	
PRIN	READY	
RABBIT	RWI	
RJH	SAAM	
RSP	SAF	
S11	SMART	
SAMCO	SMD	
SAWAD	SPA	
SCAP	SVR	
SCP	TIGER	
SIAM	TITLE	
SKE	TMI	
SKY	TNH	

ANTI-CORRUPTION PROGRESS INDICATOR

CERTIFIED

2S	CPF	JKN	PK	SNP	TU
AAI	CPI	JR	PL	SORKON	TVDH
ADVANC	CPL	JTS	PLANB	SPACK	TVO
AE	CPN	KASET	PLANET	SPALI	TWPC
AF	CPW	KBANK	PLAT	SPC	UBE
AH	CRC	KBS	PM	SPI	UBIS
AI	CSC	KCAR	PPP	SPRC	UEC
AIE	DCC	KCCAMC	PPPM	SRICHA	UKEM
AIRA	DELTA	KCE	PPS	SSF	UOBKH
AJ	DEMCO	KGEN	PR9	SSP	UV
AKP	DIMET	KGI	PREB	SSSC	VCOM
AMA	DOHOME	KKP	PRG	SST	VGI
AMANAH	DRT	KSL	PRINC	STA	VIH
AMATA	DUSIT	KTB	PRM	STGT	WACOAL
AMATAV	EA	KTC	PROS	STOWER	WHA
AP	EASTW	L&E	PSH	SUSCO	WHAUP
APCS	ECF	LANNA	PSL	SVI	WICE
AS	EGCO	LHFG	PSTC	SYMTC	WIJK
ASIAN	EP	LHK	PT	SYNTEC	XO
ASK	EPG	LPN	PTECH	TAE	YUASA
ASP	ERW	LRH	PTG	TAKUNI	ZEN
AWC	ESTAR	M	PTT	TASCO	ZIGA
AYUD	ETC	MAJOR	PTTEP	TCAP	
B	ETE	MALEE	PTTGC	TCMC	
B	FNS	MATCH	PYLON	TFG	
BAM	FPI	MBAX	Q-CON	TFI	
BANPU	FPT	MBK	QH	TFMAMA	
BAY	FSMART	MC	QLT	TGE	
BBGI	FTE	MCOT	QRT	TGH	
BBL	GBX	META	RABBIT	THANI	
BCH	GC	MFC	RATCH	THCOM	
BCP	GCAP	MFEC	RML	THIP	
BCPG	GEL	MILL	RS	THRE	
BE8	GFPT	MINT	RWI	THRE	
BEC	GGC	MONO	S&J	TIDLOR	
BEYOND	GJS	MOONG	SAAM	TPCO	
BGC	GPI	MSC	SABINA	TISCO	
BGRIM	GPSC	MST	SAK	TKS	
BKI	GSTEEL	MTC	SAPPE	TKT	
BLA	GULF	MTI	SAT	TMD	
BPP	GUNKUL	NATION	SC	TMILL	
BRR	HANA	NCAP	SCC	TMT	
BSBM	HARN	NEP	SCCC	TNITY	
BTC	HENG	NKI	SCG	TNL	
BTS	HMPRO	NOBLE	SCGP	TNP	
BWG	HTC	NRF	SCM	TNR	
CEN	ICC	NWR	SCN	TOP	
CENTEL	ICHI	OCC	SEAOIL	TOG	
CFRESH	IFS	OGC	SE-ED	TOPP	
CGH	III	OR	SELIC	TPA	
CHEWA	ILINK	ORI	SENA	TPCS	
CHOTI	ILM	PAP	SGC	TRT	
CHOW	INET	PATO	SGP	TRU	
CIG	INOX	PE	SIRI	TSC	
CIMBT	INSURE	PCSGH	SITHAI	TSJ	
CM	INTUCH	PDG	SKR	TSTE	
CMC	IRPC	PDJ	SMIT	TSTH	
COM7	ITEL	PG	SMK	TTA	
CPALL	IVL	PHOL	SMPC	TTB	
CPAXT	JAS	PIMO	SNC	TTCL	

DECLARED

ACE	
ADB	
ALT	
AMC	
ASW	
BLAND	
BTG	
BYD	
CAZ	
CBG	
CV	
DEXON	
DMT	
EKH	
FSX	
GLOBAL	
GREEN	
ICN	
IHL	
ITC	
J	
JMART	
JMT	
LEO	
LH	
MENA	
MITSIB	
MODERN	
NER	
NEX	
OSP	
PEER	
PLUS	
POLY	
POS	
PRIME	
PROEN	
PRTR	
RBF	
RT	
SA	
SANKO	
SCB	
SENX	
SFLEX	
SIS	
SKE	
SM	
SVOA	
TBN	
TEGH	
TIPH	
TKN	
TPAC	
TPLAS	
TOM	
TRUE	
W	
WPH	
XPG	

ที่มา: Setsmart, กสท.

* บริษัทหรือกรรมการหรือผู้บริหารของบริษัทที่มีข่าวด้านการกำกับดูแลกิจการ เช่น การกระทำผิดเกี่ยวกับหลักจริยธรรม การทุจริต คอร์รัปชัน เป็นต้น ซึ่งการใช้ข้อมูล CGR ควรตระหนักถึงข้อจำกัดกล่าวประกอบด้วย