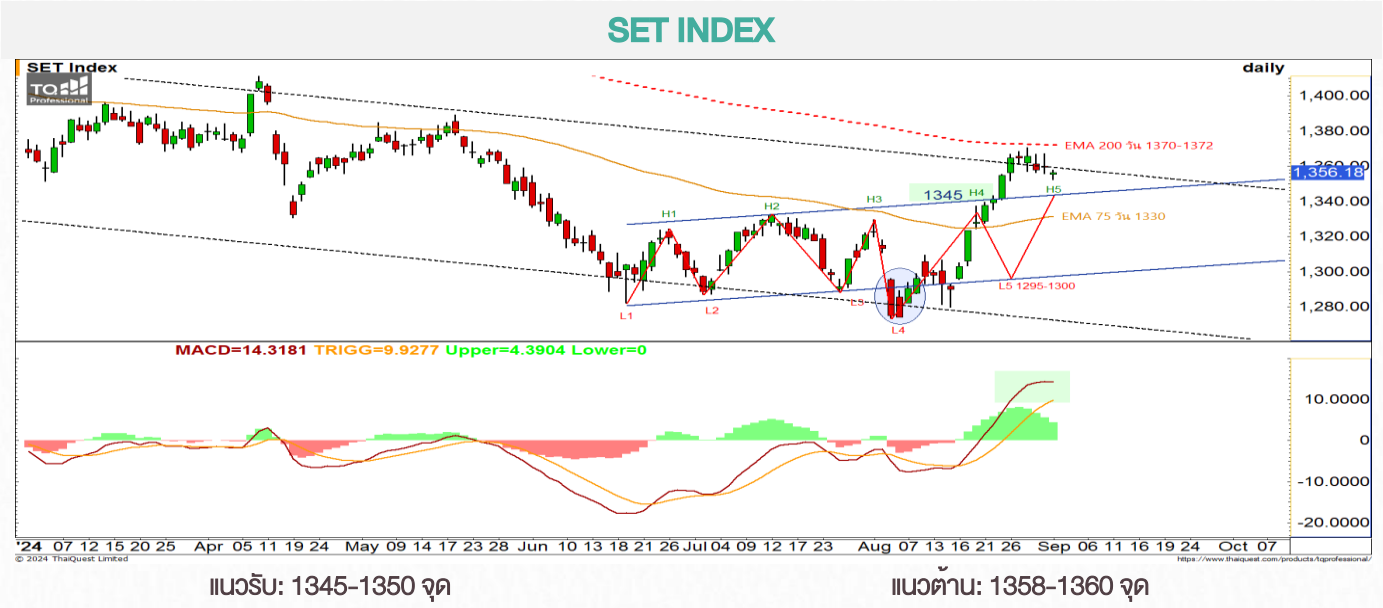


# WORLD OF TECHNICAL

## กลยุทธ์ลงทุนทางเทคนิค



3 กันยายน 2567



**ประเด็นวิเคราะห์:**

- 2 ก.ย. นิกลงทุนต่างชาติขายสุทธิเป็นวันที่สอง 1,478 ลบ. ช่วง 30 ส.ค.-2 ก.ย. ขายสุทธิสะสม 4,663 ลบ. ขณะที่เมื่อวานค่าเงินบาทอ่อนค่ามากสุดในรอบ 1 สัปดาห์ เล็ง 34.25-34.40 บาทข้ามได้ จะเร่งอ่อนค่าช่วงสั้น
- ภาพรวมวันนี้ Sideways 1348-1360 จุด กรอบล่าง 1348-1350 จุดอาจหลุดปรึ้มๆ ราย ชม. ได้บ้าง ขณะที่การฟื้นราย ชม. จำกัด Upside เช่นกันติด 1358-1360 จุด รอบนี้การคลายตัวจากภาวะ Overbought มีสัญญาณชัดเจน เช่น MACD, Slow Stochastic หากหลุดสั้นค่าเฉลี่ย 10 วันช่วง 1345-1348 จุดจะยืนยันการกลับลงมาสร้างฐานฯ 5 บริเวณ 1300 จุดได้
- แต่หากรอบนี้ขึ้นม้วนเดียวไปที่ 1380-1395 จุดเลย ภาพนี้จะเสี่ยงสูงต่อการถูก Take Profit ใสร

**สรุป:**

- รอซื้อกลับ แนวรับแรก 1340-1345 จุด และแนวรับหลัก 1300-1330 จุด **Cut Loss หลุด 1300 จุด**

**Top 5 Most Active Value (BLOCK TRADE)**

Stock	Support	Resistance	Recommend
1 IVL	17.40	19.40	Inverse Head & Shoulders มีโอกาสรีบาวด์ทดสอบ 19.40 บาท
2 KBANK	138.00	145.50	มีโอกาสย่อตัวหลังจากติดแนวต้าน มีโอกาสย่อทดสอบ 138.00 บาท
3 AWC	3.20	3.60	แท่งเทียน Bearish หลุด EMA 10 วัน Downside อยู่ที่ 3.20 บาท
4 GPSC	39.50	42.50	ทดสอบ EMA 10 วัน รอบสั้นหากทดสอบ 39.50 บาท มีโอกาสดีดกลับ
5 PTTEP	139.50	143.00	รอบสั้นเกิดแท่งเทียน Doji โซนแนวรับ มีโอกาสรีบาวด์

ที่มา: สายงานวิจัย บล. เอเชีย พลัส

# WORLD OF TECHNICAL

## กลยุทธ์ลงทุนทางเทคนิค



BJC

### TECHNICAL SIGNAL: ซื้อ



แนวรับ: 22.10 บาท

แนวต้าน: 25.00 บาท

**ประเด็นวิเคราะห์:**

- BJC สอนหลักผ่านแนวโน้มมาลง ผ่านเส้นกด Downtrend Line จนที่รอบสั้นเกิดจังหวะพักกรอบแคบติดต้านสำคัญช่วง 22.90 บาท หากพิจารณาเชิง Price Action เกิดจังหวะ Golden Cross ยืนยันรอบเปลี่ยนแนวโน้มจาก Downtrend-Sideways Up
- RSI มากกว่า 50 มุ่งชี้การเข้าสู่ Bullish Zone สนับสนุน Price Action

**คำแนะนำ:**

- BJC Follow Buy ที่ 22.90 บาท เป้าทำกำไร 25.00 บาท Cut Loss เมื่อแตะที่ 22.20 บาท

TASCO

### TECHNICAL SIGNAL: ซื้อ



แนวรับ: 16.80 บาท

แนวต้าน: 17.80 บาท

**ประเด็นวิเคราะห์:**

- TASCO สอนหลักแก่งส-สมระยะ Accumulation Phase กรอบการเคลื่อนไหวใหญ่ช่วง ตั้งแต่ 15.60-17.40 บาท พิจารณาจากรอบล่าสุด เกิดจังหวะ Throw Back ดึงกลับเหนือ EMA 200 วัน สะท้อนแนวโน้มที่แกร่ง แน่สะสม คาดเปิด Upside ไปที่ 17.80 บาท
- RSI มากกว่า 50 มุ่งชี้การเข้าสู่เขต Bullish Zone สนับสนุน Price Action

**คำแนะนำ:**

- TASCO รับหรือจน 16.80 บาท เป้าทำกำไร 17.80 บาท Cut Loss เมื่อแตะที่ 16.30 บาท

# WORLD OF TECHNICAL

## กลยุทธ์ลงทุนทางเทคนิค



### ASPS Technical Portfolio

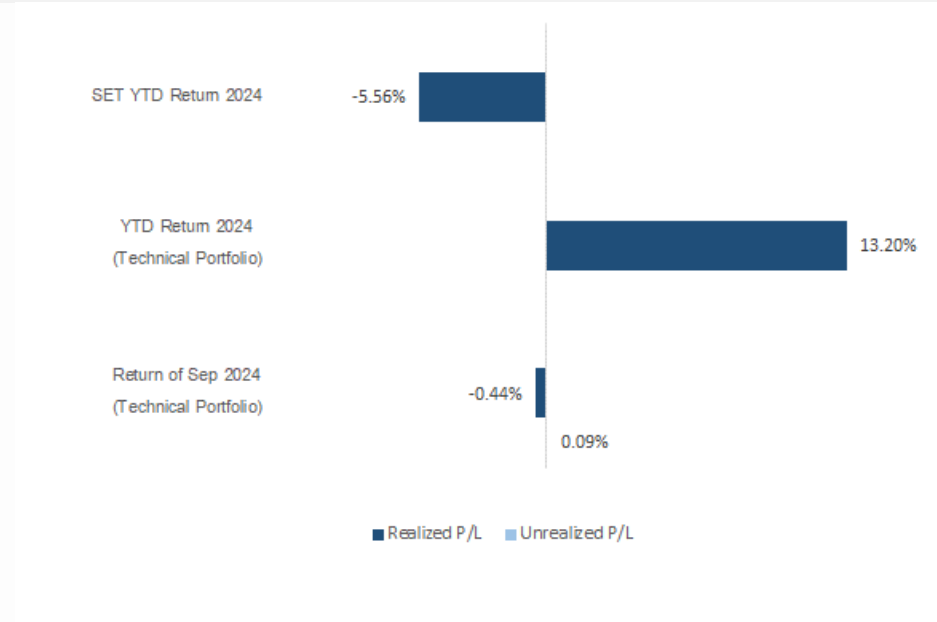
Date	Stock	Target Price	Cut Loss/	Price Start	Price Close	Return %	Weight	Action
<b>TECHNICAL BUY SIGNAL</b>								
3-Sep-24	BJC	25.00	22.20	N.A.	22.50	N.A.	7.50%	Follow Buy ที่ 22.90 บาท
3-Sep-24	TASCO	17.80	16.30	N.A.	17.00	N.A.	7.50%	รับบริเวณ 16.80 บาท
2-Sep-24	HANA	42.75	38.50	N.A.	39.00	N.A.	7.50%	Follow Buy ที่ 39.75 บาท
2-Sep-24	CPN	63.00	56.75	N.A.	59.50	N.A.	7.50%	รับบริเวณ 58.50 บาท
2-Sep-24	ERW	4.12	3.68	3.78	3.72	-1.59%	7.50%	เปิดสถานะได้ที่ 3.78 บาท
2-Sep-24	SIRI	1.78	1.67	1.70	1.68	-1.18%	7.50%	เปิดสถานะได้ที่ 1.70 บาท
30-Aug-24	SPA	6.90	6.10	6.25	6.50	4.00%	7.50%	เปิดสถานะได้ที่ 6.25 บาท
30-Aug-24	SJWD	12.30	10.50	N.A.	10.70	N.A.	7.50%	Follow Buy ที่ 11.00 บาท
30-Aug-24	AAV	2.50	2.24	N.A.	2.36	N.A.	7.50%	รับบริเวณ 2.30 บาท
30-Aug-24	ASIAN	10.50	9.55	N.A.	9.10	N.A.	7.50%	Follow Buy ที่ 9.75 บาท
29-Aug-24	GFPT	13.00	11.90	12.30	12.30	0.00%	7.50%	ปิดสถานะ*
29-Aug-24	OSP	24.90	22.60	N.A.	20.90	N.A.	7.50%	ปิดสถานะ*
<b>TECHNICAL SELL SIGNAL</b>								

\*หมายเหตุ: หากราคาไม่ถึงเป้าหมายที่กำหนดภายใน 3 วัน แนะนำปิดสถานะเพื่อลดความเสี่ยง

\*\*ปรับกลยุทธ์: เปลี่ยนจุดเข้าซื้อหรือจุดขาย

ที่มา: สายงานวิจัย บล. เอเชีย พลัส

### Accumulated Return of Technical Portfolio



ที่มา: สายงานวิจัย บล. เอเชีย พลัส

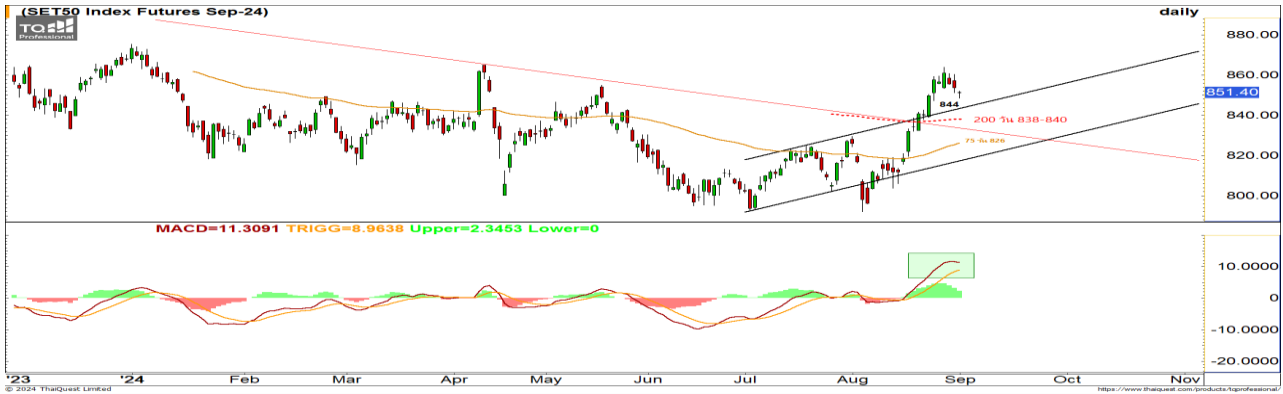
# WORLD OF TECHNICAL

## กลยุทธ์ลงทุนทางเทคนิค



### SET50 INDEX FUTURES

#### S50U24 : SHORT



แนวรับ: 840-845 จุด

แนวต้าน: 853-860 จุด

#### ประเด็นวิเคราะห์:

- 2 ก.ย. นักลงทุนต่างชาติ Short สุทธิ -6,717 สัญญา สถานะ-บางส่วนเป็นการปิดสถานะ Long โดย Open Interest ลดลง 27,633 สัญญา 29 ส.ค.-2 ก.ย. Short สุทธิสะสม 27,399 สัญญา
- คาด S50U24 วันนี้แกว่งออกข้างช่วง 845-853 จุด หากข้ามแนวต้านแรก 853 จุดได้ แนวโน้มจะกลับมาดีใน ราย ชม. อีกรอบ แต่รอบหลักการ คลายตัวจากภาวะ Overbought ยิ่งลงไม่ถึงแนวเส้นค่าเฉลี่ย 10-14 วันช่วง 843-848 จุด ฉะนั้นโอกาสขึ้นเร็วและแรงจำกัด โดยยิ่งเสี่ยงต่อการ ถูก Take Profit เข้าหาเส้นค่าเฉลี่ย 200 วันที่น่าจะยกตัวสูงขึ้นมาอยู่ที่ 840 จุด

#### คำแนะนำ:

- ทุน Short 28 ส.ค. ช่วง 860-864 จุด เข้าวานนี้ได้ปิดไม้แรก 848-851 จุดไปแล้ว ที่เหลือรอปิด 845-846 จุด [ตัดขาดทุนถ้าโรครหนัก:ล 858 จุด](#)

### SINGLE STOCK FUTURES

#### CPALLU24: LONG



แนวรับ: 59.00 บาท

แนวต้าน: 62.25 บาท

#### ประเด็นวิเคราะห์:

- CPALL สัญญาเปลี่ยนแนวโน้ม ราคา Breakout เส้นกอด Downtrend ส่งสัญญาณเปิด Upside ไปปิด Gap ที่ 62.25 บาท
- MACD เคลื่อนที่เหนือแกนศูนย์ สะท้อนโมเมนตัมเชิงบวก สนับสนุน Price Action

#### คำแนะนำ:

- แนะนำ Long CPALLU24 บริเวณ 59.00 บาท มีเป้าหมายทำกำไรที่ 62.25 บาท [Cut Loss 0.50 บาทจากทุน](#)

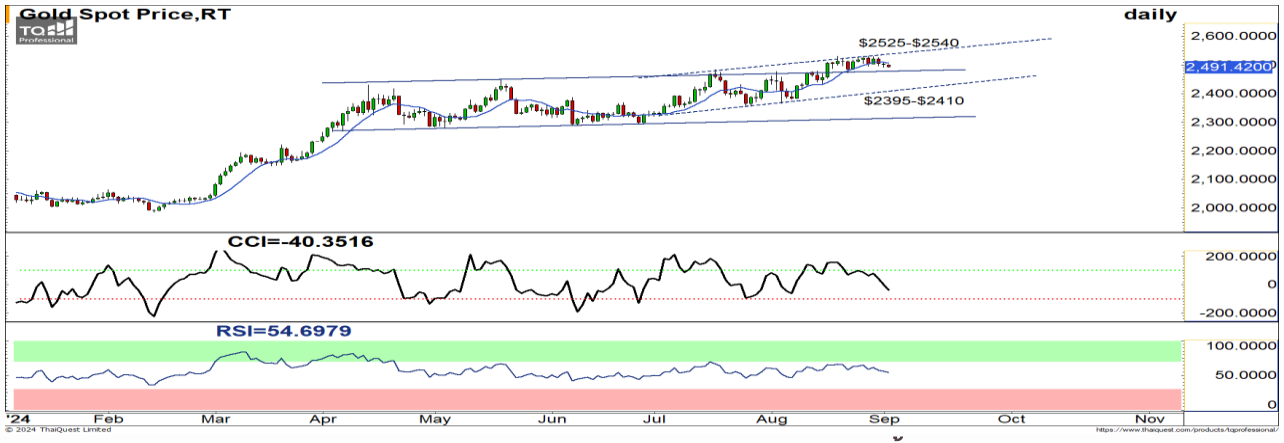
# WORLD OF TECHNICAL

## กลยุทธ์ลงทุนทางเทคนิค



### GOLD ONLINE FUTURES

#### GOU24 : SHORT



แนวรับ: \$2430-\$2480

แนวต้าน: \$2530-\$2540

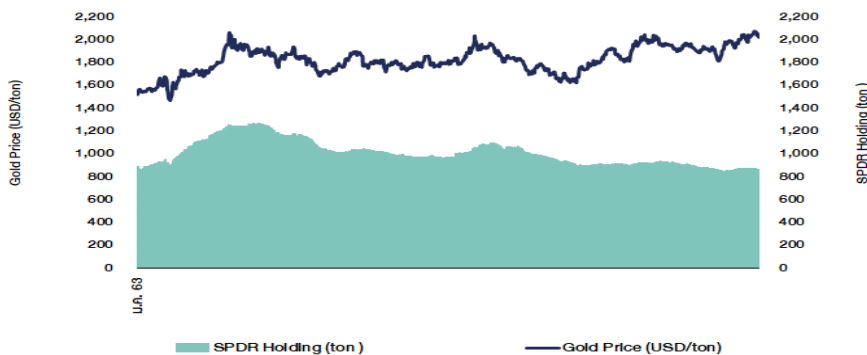
#### ประเด็นวิเคราะห์:

- (+) ตลาดยังจับตาตัวเลขการจ้างงานนอกภาคเกษตรเดือน ส.ค. ในวันศุกร์นี้ Cosensus คาดเพิ่มขึ้น 165,000 ตำแหน่ง สูงกว่าเดือน ก.ค. ที่เพิ่มขึ้นเพียง 114,000 ตำแหน่ง และอัตราว่างเดือน ส.ค. คาดว่าจะชะลอเหลือ 4.2% จากเดือน ก.ค. ที่ 4.3% เนื่องจากเริ่มมีความกังวลว่าเศรษฐกิจสหรัฐฯ กำลังชะลอตัวเร็วกว่าที่ตลาดประเมินไว้ แต่ FED มีแนวโน้มที่จะปรับลดดอกเบี้ยเพียง 0.25% ทว่ายังคงกล่าวเป็นบวกต่อราคากองคำ เพราะถือเป็นสินทรัพย์ปลอดภัย
- (+/-) ตลาดสหรัฐฯ ปิดทำการเนื่องในวันแรงงาน ส่งผลให้กองทุน SPDR ไม่มีการเปลี่ยนแปลงยอดจากระดับของวันที่ 30 ส.ค. ณ ระดับ 862.74 ตัน
- ราคากองคำตลาด COMEX กำลังพักฐานช่วงสั้นต่อเนื่องในกรอบ Rectangle \$2430-\$2540 และล่าสุดหลุดแนวรับย่อยของเส้นค่าเฉลี่ย 10-14 วันที่ถูกกดต่ำลงเรื่อยๆ มาอยู่ในช่วง \$2495-\$2500 ฉะนั้นรอทดสอบแนวรับ \$2430-\$2480 โดยสัญญาณทางเทคนิคยังให้ Momentum ชะลอไม่ถึงพื้นที่ Oversold

#### คำแนะนำ:

- ต้นทุน Short \$2540 เข้าวันนี้คาดไม้แรกได้ปิดทำกำไรแถว \$2500 ไปแล้ว ที่เหลือรอปิดทำกำไรที่ \$2480-\$2495 **ตัดขาดทุน** **กำไรถือนักจะดู \$2530 จุด**

### SPDR Gold Shares



ที่มา: สายงานวิจัย บล. เอเชีย พลัส

# WORLD OF TECHNICAL

## กลยุทธ์ลงทุนทางเทคนิค



### สถานะนักลงทุน

SET50 Futures Long(Short) Position : Contract	Contract			Accumulated Long(Short)		
	Long	Short	Net	2 Days	1 Weeks	1 Months
Institution	30,209	27,516	2,693	4,301	3,518	-7,449
Foreign	82,099	88,816	-6,717	-13,571	-12,259	95,897
Retail	65,514	61,490	4,024	9,270	8,741	-88,448

Single Stock Futures Long(Short) Position : Contract	Contract			Accumulated Long(Short)		
	Long	Short	Net	2 Days	1 Weeks	1 Months
Institution	43,887	54,309	-10,422	-20,772	-7,119	112,123
Foreign	9,621	11,287	-1,666	-33,868	-50,468	-39,201
Retail	60,808	48,720	12,088	54,640	57,587	-72,922

ที่มา: สายงานวิจัย บล. เอเชีย พลัส (\*MTD 5 ส.ค.67- 2 ก.ย.67)

### ภาพรวมการซื้อขาย SET50 Index

UNDERLYING	Close	Chg	%Chg	ผลการซื้อขาย
SET50	854.15	-3.23	-0.38%	2/9/24

Symbol	Settle	Chg	%Chg	Vol.	OI	OI Chg
S50N24	825.33	0.0	0.0%	93	391	0
S50Q24	857.47	0.0	0.0%	54	208	0
S50U24	849.80	-3.7	-0.4%	157,160	506,924	-7,560
S50Z24	850.60	-3.7	-0.4%	16,449	84,965	-7,897
S50H25	845.80	-3.6	-0.4%	2,731	22,604	868
S50M25	842.20	-3.5	-0.4%	1,443	14,285	345

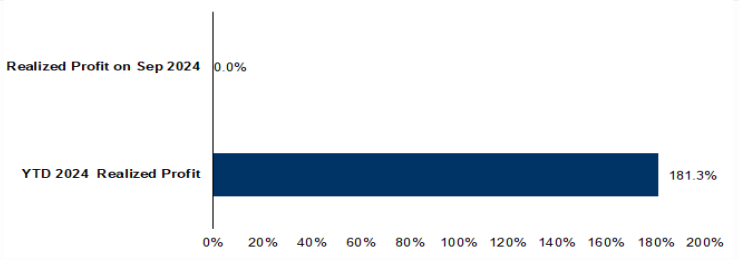
ที่มา: สายงานวิจัย บล. เอเชีย พลัส

### Top 20 Most Active Volume

Future	Settle Price	Basis	Vol	OI	OI Change	Leverage
1 AWCU24	3.35	7.5	16,324	26,734	351	
2 IVLU24	18.55	1.82	3,191	9,065	-	2,388
3 BTSU24	4.15	4.12	1,825	12,697	-	7
4 GPSCU24	40.54	5.6	1,770	5,019	184	13.64
5 STAU24	21.15	3.14	1,254	7,064	14	6.61
6 WHAU24	5.3	15.6	1,061	15,052	1,034	6.92
7 IRPCU24	1.46	8.15	1,030	25,134	-	14.76
8 AAVU24	2.38	5.55	1,014	13,447	1,008	16.03
9 PLANBU24	7.94	246	1,002	3,519	494	13.97
10 BCPU24	35.69	21.2	950	2,499	-	22
11 BLANDU24	0.62	22.2	844	6,987	-	222
12 JMTU24	16.59	243	729	8,387	319	18.21
13 BANPU24	5.39	36.25	634	15,099	-	46
14 BDMSU24	27.7	60	610	3,408	-	601
15 TTBU24	1.81	0.43	525	9,533	491	4.05
16 PTGU24	8.76	8.6	517	7,278	399	6.19
17 VGIU24	2.44	20.2	513	36,677	47	6.38
18 ORU24	15.11	27.75	413	5,345	387	17.05
19 BICU24	22.52	41	411	3,103	-	129
20 BAMU24	7.43	6.3	378	3,806	-	194

ที่มา: สายงานวิจัย บล. เอเชีย พลัส

### Tracking Performance



หมายเหตุ การคำนวณผลตอบแทนจะใช้ราคาเปิดในวันแนะนำเป็นต้นทุน เทียบกับราคาปิดล่าสุด เป็นผลตอบแทนสะสมจนถึงวันที่ฝ่ายวิจัยแนะนำให้ปิดสถานะทำกำไร/ตัดขาดทุน  
ที่มา: สายงานวิจัย บล. เอเชีย พลัส

### RESEARCH DIVISION

บริษัทหลักทรัพย์ เอเชีย พลัส

เกิดศักดิ์ ทวีธีระธรรม, CISA

นักวิเคราะห์ปัจจัยพื้นฐานด้านตลาดทุน และด้านเทคนิค  
เลขทะเบียนนักวิเคราะห์: 004132

ประสิทธิ์ รัตนกิจภม, CISA, CFA

นักวิเคราะห์ปัจจัยพื้นฐานด้านตลาดทุน และด้านเทคนิค  
เลขทะเบียนนักวิเคราะห์: 025917

นวลพรรณ น้อยรัชชุกร

นักวิเคราะห์ปัจจัยพื้นฐานด้านตลาดทุน และด้านเทคนิค  
เลขทะเบียนนักวิเคราะห์: 019994

ปวีศา เลิศกิจคุณานนท์

นักวิเคราะห์ปัจจัยพื้นฐานด้านตลาดทุน และด้านเทคนิค  
เลขทะเบียนนักวิเคราะห์: 009579

ธนัฐธ เกิณเดธ

นักวิเคราะห์ปัจจัยพื้นฐานด้านตลาดทุน และด้านเทคนิค  
เลขทะเบียนนักวิเคราะห์: 048495

## ANTI-CORRUPTION PROGRESS INDICATOR

### คำอธิบายผลการประเมินแต่ละระดับ

ระดับที่ 1 มีนโยบาย (Committed)

มีคำมั่นหรือมติคณะกรรมการในเรื่องการดำเนินธุรกิจที่จะไม่มีส่วนเกี่ยวข้องกับการทุจริตและการดูแลให้บริษัทปฏิบัติตามกฎหมายที่เกี่ยวข้อง

ระดับที่ 2 ประกาศเจตนา (Declared)

มีการประกาศเจตนาเป็นแนวร่วมปฏิบัติของภาคเอกชนไทยในการต่อต้านการทุจริต (CAC) หรือโครงการต่อต้านการทุจริตที่กำหนดให้องค์กรต้องมีกระบวนการในตนเองเดียวกัน

ระดับที่ 3 มีมาตรการป้องกัน (Established)

มีมาตรการป้องกัน การประเมินความเสี่ยง การสื่อสารและฝึกอบรมแก่พนักงาน รวมทั้งการดูแลให้มีการดำเนินการและการทบทวนความเหมาะสมของมาตรการอย่างสม่ำเสมอ

ระดับที่ 4 ได้รับการรับรอง (Certified)

มีการสอบทานจากคณะกรรมการตรวจสอบหรือผู้สอบบัญชีที่สำนักงาน ก.ล.ต. ให้ความเห็นชอบ และได้รับการรับรองหรือผ่านการตรวจสอบเพื่อให้ความเชื่อมั่นอย่างเป็นทางการจากหน่วยงานภายนอก (เช่น CAC)

ระดับที่ 5 ขยายผลสู่ผู้ที่เกี่ยวข้อง (Extended)

มีการขยายผลการดำเนินนโยบายต่อต้านการทุจริตสู่ผู้ที่เกี่ยวข้องในห่วงโซ่อุปทาน และการเปิดเผยข้อมูลเกี่ยวกับกรณีการทุจริตที่เกิดขึ้น

เปิดเผยบ้างแต่ไม่มียุทธศาสตร์ชัดเจน

ไม่เปิดเผยหรือไม่มียุทธศาสตร์

### CG SCORE: การจัดอันดับบริษัทมหาชน

#### คำอธิบายผลการประเมินแต่ละระดับ

ระดับคะแนน 5 (90-100) : ดีเลิศ 

ระดับคะแนน 4 (80-89) : ดีมาก 

ระดับคะแนน 3 (70-79) : ดี 

NR. : ไม่ปรากฏชื่อในรายงาน CGR

"Disclaimer: การเปิดเผย (ก) ผลสำรวจในเรื่องการกำกับดูแลกิจการ (Corporate Governance Report) ที่จัดทำโดยสมาคมส่งเสริมสถาบันกรรมการบริษัทไทย (IOD) และ (ข) ผลการประเมินดัชนีชี้วัดความคืบหน้าการป้องกันการมีส่วนเกี่ยวข้องกับการทุจริตคอร์รัปชัน (Anti-Corruption Progress Indicators) ที่จัดทำโดยสถาบันที่เกี่ยวข้อง ซึ่งมีการเปิดเผยโดยสำนักงานคณะกรรมการกำกับหลักทรัพย์และตลาดหลักทรัพย์นี้ เป็นการสำรวจและประเมินโดยสมาคมหรือสถาบันที่เกี่ยวข้องจากข้อมูลที่ได้รับจากบริษัทจดทะเบียนตามที่บริษัทจดทะเบียนได้ระบุใน (ก) แบบแสดงข้อมูลตามหลักเกณฑ์ Corporate Governance Report of Thai Listed Companies (CGR) ประจำปี และ (ข) แบบแสดงข้อมูลเพื่อการประเมิน Anti-Corruption ซึ่งได้อ้างอิงข้อมูลมาจากแบบแสดงรายการข้อมูลประจำปี (แบบ 56-1) รายงานประจำปี (แบบ 56-2) หรือในเอกสารและหรือรายงานอื่นที่เกี่ยวข้องของบริษัทจดทะเบียนนั้น แล้วแต่กรณี โดยเป็นการสำรวจและประเมินจากข้อมูลของบริษัทจดทะเบียนที่มีการเปิดเผยต่อสาธารณะ และเป็นข้อมูลที่ผู้ลงทุนทั่วไปสามารถเข้าถึงได้ และเป็นการดำเนินการตามนโยบายของสำนักงานคณะกรรมการกำกับหลักทรัพย์และตลาดหลักทรัพย์

ทั้งนี้ ผลการสำรวจหรือผลการประเมินดังกล่าวเป็นการนำเสนอในมุมมองของ IOD หรือสถาบันที่เกี่ยวข้องซึ่งเป็นบุคคลภายนอก โดยมีได้เป็นการประเมินการปฏิบัติตามของบริษัทย่อยในตลาดหลักทรัพย์แห่งประเทศไทย และมีได้ใช้ข้อมูลภายในเพื่อการประเมินแต่อย่างใด

เนื่องจากผลสำรวจหรือผลการประเมินดังกล่าวเป็นเพียงผลสำรวจหรือผลการประเมิน ณ วันที่ปรากฏในผลสำรวจหรือผลการประเมินเท่านั้น ดังนั้น ผลสำรวจหรือผลการประเมินจึงอาจเปลี่ยนแปลงได้ภายหลังวันดังกล่าว หรือเมื่อข้อมูลที่เกี่ยวข้องมีการเปลี่ยนแปลง ทั้งนี้ บริษัทหลักทรัพย์ [ ] มิได้ยืนยัน ตรวจสอบ หรือรับรองความถูกต้องครบถ้วนของผลสำรวจหรือผลการประเมินดังกล่าวแต่อย่างใด"

