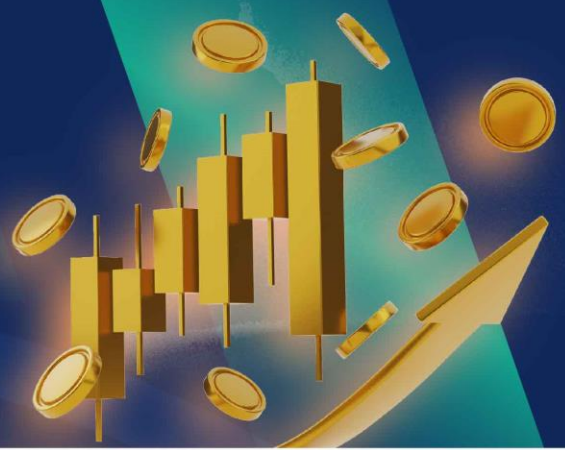


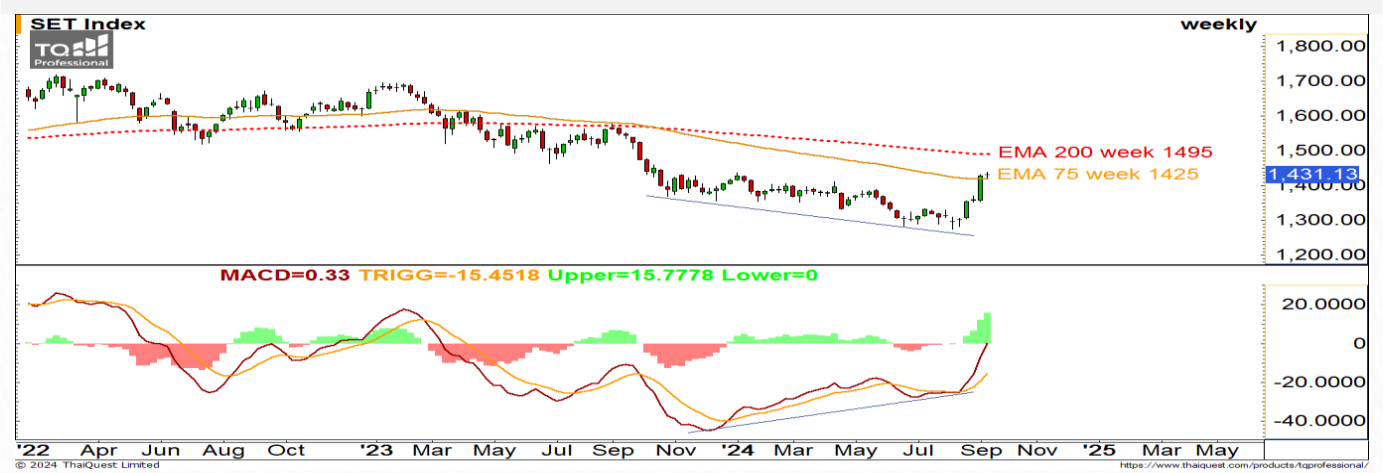
WORLD OF TECHNICAL

กลยุทธ์ลงทุนทางเทคนิค



🕒 10 กันยายน 2567

SET INDEX



แนวรับ: 1414-1418 จุด

แนวต้าน: 1435-1440 จุด

ประเด็นวิเคราะห์:

- 9 ก.ย. นักลงทุนต่างชาติซื้อสุทธิเป็นวันที่สาม +3,647 ลบ. 1 ส.ค.-9 ก.ย. นักลงทุนต่างชาติซื้อสุทธิสะสม +13,178 ลบ. แต่สถาบันยังขายสุทธิเมื่อวาน -2,965 ลบ.
- กรอบวันนี้ 1418-1440 จุด คาดว่าเมื่อทดสอบแนวต้านรายเดือนระดับที่สอง 1430-1440 จุด มีโอกาสสลับหลายตัวราย ชม. เนื่องจากแนวดังกล่าวจะเข้าสู่ระยะ Super Overbought จะมี Gap เมื่อ 6 ก.ย. 1407-1413 จุดกลายเป็นฐานหนาแน่น คาดเป็นพักเพื่อขึ้นต่อ ด้านใหญ่ๆ คือ ด้านรายเดือนระดับที่สาม 1450-1490 จุดรอดทดสอบตามภาพรายสัปดาห์ที่ตั้งฐานฟื้นจากขา c

สรุป:

- เก็งกำไรปล่อย Let profit run หรือกรณีจะปิดความเสี่ยงจากรอบขึ้นแรง ให้ดูตามแนวต้านขายเป็นระยะ **เว้นหลุด 1400 จุดเสีย**

Top 5 Most Active Value (BLOCK TRADE)

Stock	Support	Resistance	Recommend
1 KBANK	154.50	169.50	แนวโน้มขาขึ้น หากย่อไม่หลุดแนวรับ 154.50 บาท คาดปรับขึ้นต่อ
2 BBL	150.50	157.50	แท่งเทียน Bullish Breakout ส่งสัญญาณเปิด Upside ไปที่ 157.50 บาท
3 SCB	111.00	116.00	จังหวะย่อหลัง RSI เข้า Overbought คาดมีโอกาสทดสอบ 111.00 บาท
4 CPALL	64.00	67.75	ผ่านแนวโน้มขาลง ราคาแกว่งขึ้นต่อประเมิน Upside สั้นไว้ที่ 67.75 บาท
5 DELTA	96.50	105.50	แกว่งรอบ Sideways คาด Downside สั้นประเมินไว้ที่ 96.50 บาท

ที่มา: สายงานวิจัย บล. เอเชีย พลัส

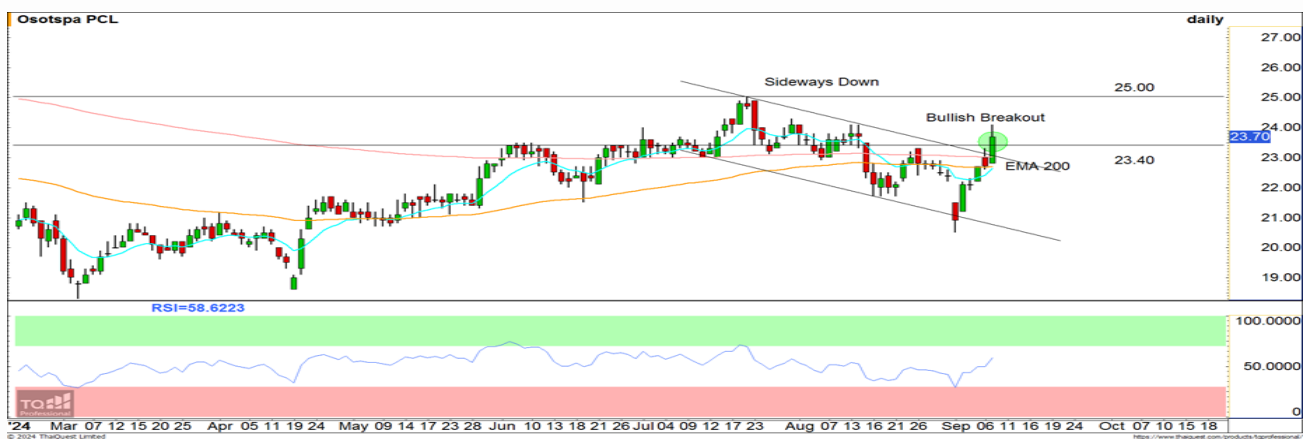
WORLD OF TECHNICAL

กลยุทธ์ลงทุนทางเทคนิค



OSP

TECHNICAL SIGNAL: ชื้อ



แนวรับ: 23.40 บาท

แนวต้าน: 25.00 บาท

ประเด็นวิเคราะห์:

- OSP สัญญาณเปลี่ยนแนวโน้ม เกิดจังหวะ Breakout กรอบบน Sideways Down ดึงกลับเหนือเส้น EMA 200 วัน เน้นจังหวะย่อเข้าสะสมบริเวณ 23.40 บาท คาดหวังรอบรับอย่างน้อย มีโอกาสทดสอบ High เดิมช่วง 25.00 บาท
- RSI มากกว่า 50 บ่งชี้การเข้าสู่เขต Bullish Zone สนับสนุน Price Action

คำแนะนำ:

- OSP รับบริเวณ 23.40 บาท เป้าทำกำไร 25.00 บาท Cut Loss เมื่ออยู่ที่ 22.70 บาท

PSL

TECHNICAL SIGNAL: ชื้อ



แนวรับ: 8.40 บาท

แนวต้าน: 9.50 บาท

ประเด็นวิเคราะห์:

- PSL สัญญาณเปลี่ยนแนวโน้มรอบสั้น ราคา Breakout กรอบบน Symmetrical Triangle ตามด้วยอ้อมที่เข้าสนับสนุนต่อเนื่องเหนือค่าเฉลี่ย 5 วัน สะท้อนแรงซื้อกลับเข้าแข็งแกร่ง เป้าหมายเชิง Price Pattern ประเมินไว้บริเวณ 9.50 บาท
- MACD เห็นแกนนูน สะท้อนโมเมนตัมเชิงบวก สนับสนุน Price Action

คำแนะนำ:

- PSL Follow Buy ที่ 8.65 บาท เป้าทำกำไร 9.50 บาท Cut Loss เมื่ออยู่ที่ 8.35 บาท

WORLD OF TECHNICAL

กลยุทธ์ลงทุนทางเทคนิค



ASPS Technical Portfolio

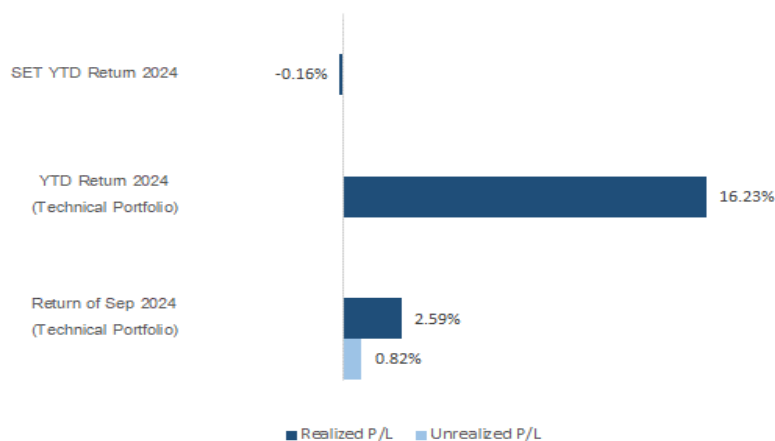
Date	Stock	Target Price	Cut Loss/	Price Start	Price Close	Return %	Weight	Action
TECHNICAL BUY SIGNAL								
10-Sep-24	OSP	25.00	22.70	N.A.	23.60	N.A.	7.50%	รับบริเวณ 23.40 บาท
10-Sep-24	PSL	9.50	8.35	N.A.	8.65	N.A.	7.50%	Follow Buy ที่ 8.65 บาท
9-Sep-24	STEC	9.65	8.85	N.A.	9.45	N.A.	7.50%	รับบริเวณ 9.10-9.15 บาท
9-Sep-24	MC	12.60	11.30	N.A.	11.80	N.A.	7.50%	รับบริเวณ 11.70 บาท
9-Sep-24	BGRIM	25.25	22.90	23.60	23.30	-1.27%	7.50%	เปิดสถานะได้ที่ 23.60 บาท
9-Sep-24	SNNP	14.30	12.90	13.40	13.50	0.75%	7.50%	เปิดสถานะได้ที่ 13.40 บาท
6-Sep-24	NOBLE	3.60	3.22	3.34	3.42	2.40%	7.50%	เปิดสถานะได้ที่ 3.34 บาท
6-Sep-24	MALEE	13.10	11.30	11.70	12.30	5.13%	7.50%	เปิดสถานะได้ที่ 11.70 บาท
6-Sep-24	SAT	13.90	12.20	12.60	13.10	3.97%	7.50%	เปิดสถานะได้ที่ 12.60 บาท
6-Sep-24	TACC	5.25	4.78	N.A.	5.20	N.A.	7.50%	รับบริเวณ 4.88 บาท
5-Sep-24	PTTGC	29.00	25.75	N.A.	28.00	N.A.	7.50%	ปิดสถานะ*
5-Sep-24	CK	20.70	18.50	N.A.	20.40	N.A.	7.50%	ปิดสถานะ*
5-Sep-24	BTG	26.00	23.40	24.20	23.40	-3.31%	7.50%	ปิดตัดขาดทุน
5-Sep-24	SCGP	27.00	23.80	N.A.	28.50	N.A.	7.50%	ปิดสถานะ*
TECHNICAL SELL SIGNAL								

*หมายเหตุ: หากราคาไม่ถึงเป้าหมายที่กำหนดภายใน 3 วัน แนะนำปิดสถานะเพื่อลดความเสี่ยง

**ปรับกลยุทธ์: เปลี่ยนจุดเข้าซื้อหรือจุดขาย

ที่มา: สายงานวิจัย บล. เอเชีย พลัส

Accumulated Return of Technical Portfolio



ที่มา: สายงานวิจัย บล. เอเชีย พลัส

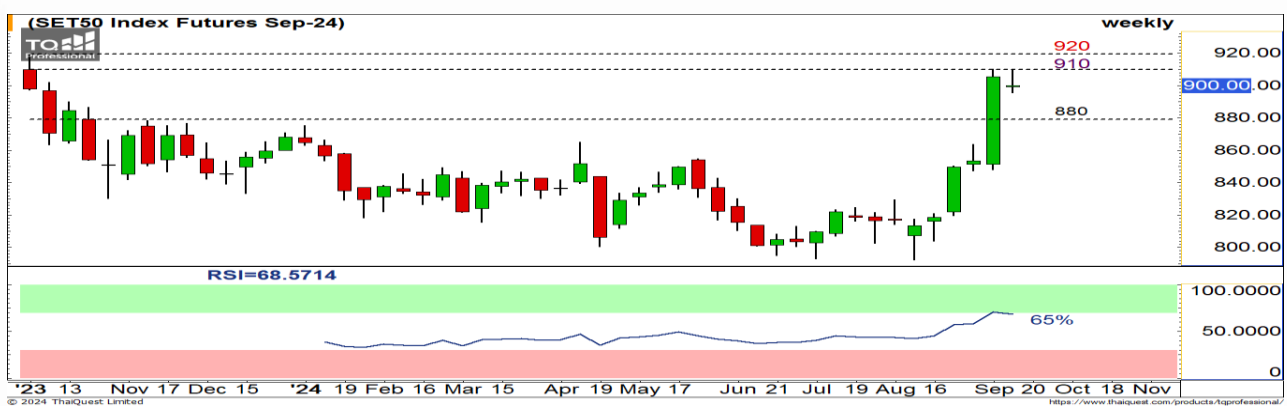
WORLD OF TECHNICAL

กลยุทธ์ลงทุนทางเทคนิค



SET50 INDEX FUTURES

S50U24 : SHORT



แนวรับ: 890-895 จุด

แนวรับ: 910-915 จุด

ประเด็นวิเคราะห์:

ประเด็นวิเคราะห์:

- 9 ก.ย. นักลงทุนต่างชาติ Short สุทธิหนาแน่นเป็นวันที่สอง -37,551 สัญญา (วันที่ 29 ส.ค. -9 ก.ย. Short สุทธิรวม -109,455 สัญญา ส่วนใหญ่เร่งปิด Long ก่อนหน้า) ขณะเดียวกัน +2,906 สัญญา และรายย่อย +35,076 สัญญา
- เมื่อวาน S50U24 เป็นระยะพักเพื่อขึ้นต่อ ยังไม่มีสัญญาณขายชัดเจนเกิดขึ้น โดย Upside ช่วงสั้นจำกัด หลังแตะแนวต้านรายเดือน 910 จุด หรือหากดัน High ต่อมีโอกาสติด 915-920 จุด เพราะเข้าสู่ภาวะ Super Overbought ทำให้ระยะถัดมีโอกาสชะลอปิด Gap บริเวณฐานช่วง 890.70-891.60 จุด ส่วนภาพกว้าง Upside ที่เหลือ คือ แนวต้านรายเดือนระดับที่สามช่วง 950-953 จุด

คำแนะนำ:

- บ่าย 8 ก.ย. ที่ผ่านมามีเปิด Short ได้ที่ต้นทุน 900-905 จุด รอปิดสั้นๆ ที่บริเวณ 880-890 จุด [ตัดขาดทุนกรณีทะลุ 920 จุด](#)

SINGLE STOCK FUTURES

BCHU24: LONG



แนวรับ: 16.40 บาท

แนวต้าน: 17.80 บาท

ประเด็นวิเคราะห์:

- BCH สัญญาณบวกเชิงเทคนิคจากจังหวะ Higher Low พร้อม Breakout กรอบบน Downtrend Channel
- MACD เคลื่อนที่เหนือแกนศูนย์ สะท้อนโมเมนตัมเชิงบวก สนับสนุน Price Action

คำแนะนำ:

- แนะนำ Long BCHU24 บริเวณ 16.40 บาท มีเป้าหมายทำกำไรที่ 17.80 บาท [Cut Loss 0.20 บาทจากทุน](#)

WORLD OF TECHNICAL

กลยุทธ์ลงทุนทางเทคนิค



GOLD ONLINE FUTURES

GOU24 : LONG



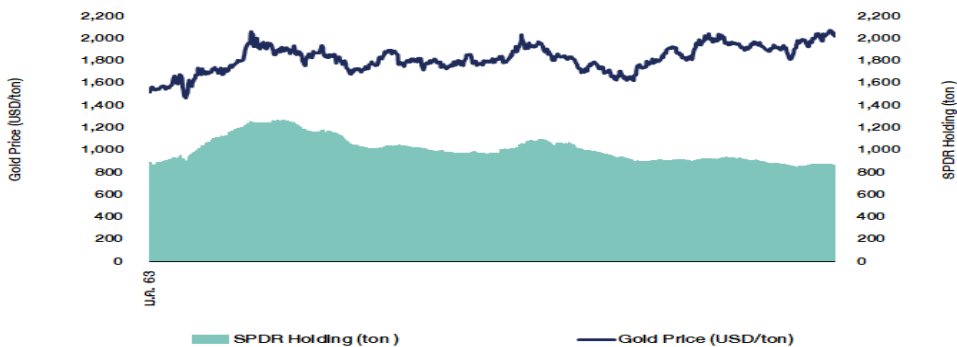
ประเด็นวิเคราะห์:

- (+) 11 ก.ย. เวลาไทย 19.30 น. รอติดตามตัวเลขเงินเฟ้อสหรัฐฯ เดือน ส.ค. ตลาดคาด 2.6%YOY ชะลอตัวจากเดือน ก.ค. ที่ 2.9%YOY และ Core CPI ทรงตัวที่ 3.2%YOY หากออกมาต่ำกว่าคาดจะบ่งชี้ความเป็นได้มากขึ้นว่า FED อาจปรับลดดอกเบี้ย 0.50% หากเป็นกรณีนี้จะหนุนราคาทองคำขึ้นแรง แม้ว่าล่าสุดเสียงส่วนใหญ่ของ FED Watch Tool จะให้น้ำหนักว่ารอบการประชุม 18 ก.ย. นี้ มี 71% ที่คาด FED ปรับจะลดดอกเบี้ย 0.25% และอีก 29% คาดว่าจะปรับลง 0.50% ซึ่งหากออกมาปรับลง 0.25% ราคาทองคำจะตอบสนองในเชิงบวกไม่มากนัก เนื่องจากก่อนหน้านี้ราคาได้รับรู้ไปแล้ว
- (+) ECB ประชุม 12 ก.ย. คาดปรับลดดอกเบี้ย 0.25% เหลือ 4% ซึ่งจะเป็นการปรับลงก่อน FED ส่งผลให้ราคาทองคำมีแรงหนุนจากดอกเบี้ยขาลง
- (+/-) 9 ก.ย. กองทุน SPDR คงยอดการถือครองทองคำที่ระดับเดิม 6 วันทำการต่อเนื่อง ณ 862.74 ตัน
- ระยะสั้นแม้ราคาทองคำตลาด COMEX จะมีโอกาสเกิด Double Tops สูงมาก หลังติดแนวต้าน \$2525-\$2540 คาดเป็นย่อเพื่อขึ้นต่อ โดยมีฐานรับแรกที่เส้นค่าเฉลี่ย 34 วัน ณ \$2470 และมีฐานที่กรอบล่าง Rectangle ที่ \$2440-\$2445 จากประเมินน้ำหนักคาดลงไม่ถึงแนวรับล่าง จากประเด็นดอกเบี้ยโลกขาลง หนุนโอกาสการทำ All Time High ต่อเนื่อง

คำแนะนำ:

- พอร์ตว่างร่อย่อยเปิดสถานะ: Long ช่วง 2485-2495 [ตัดขาดทุนกรณีหลุด \\$2475](#)

SPDR Gold Shares



ที่มา: สายงานวิจัย บล. เอเชีย พลัส

WORLD OF TECHNICAL

กลยุทธ์ลงทุนทางเทคนิค



สถานะนักลงทุน

SET50 Futures Long(Short) Position : Contract	Contract			Accumulated Long(Short)		
	Long	Short	Net	2 Days	1 Weeks	1 Months
Institution	60,587	51,716	8,871	11,777	17,348	17,353
Foreign	136,259	173,810	-37,551	-75,533	-82,056	29,031
Retail	144,202	115,522	28,680	63,756	64,708	-46,384

Single Stock Futures Long(Short) Position : Contract	Contract			Accumulated Long(Short)		
	Long	Short	Net	2 Days	1 Weeks	1 Months
Institution	177,529	191,524	-13,995	-78,485	-190,341	-237,041
Foreign	40,323	64,075	-23,752	-60,715	-91,676	-144,403
Retail	233,248	195,501	37,747	139,200	282,017	381,444

ที่มา: สายงานวิจัย บล. เอเชีย พลัส (*MTD 13 ส.ค.67-9 ก.ย.67)

ภาพรวมการซื้อขาย SET50 Index

UNDERLYING	Close	Chg	%Chg	ผลการซื้อขาย
SET50	904.37	-0.97	-0.11%	3/9/24

Symbol	Settle	Chg	%Chg	Vol.	OI	OI Chg
S50N24	825.33	0.0	0.0%	93	391	0
S50Q24	857.47	0.0	0.0%	54	208	0
S50U24	900.00	-5.4	-0.6%	275,410	510,584	-7,560
S50Z24	902.10	-4.8	-0.5%	49,224	112,942	-7,897
S50H25	897.70	-4.5	-0.5%	10,580	27,697	868
S50M25	894.10	-4.6	-0.5%	5,745	19,348	345

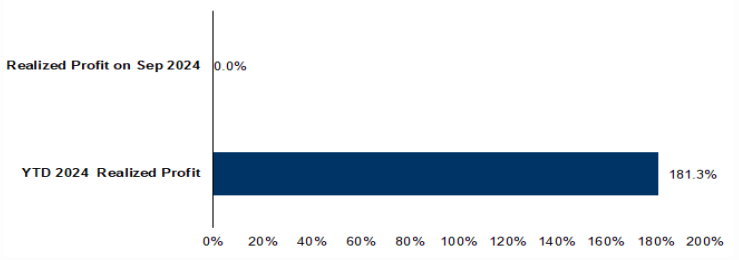
ที่มา: สายงานวิจัย บล. เอเชีย พลัส

Top 20 Most Active Volume

	Future	Settle Price	Basis	Vol	OI	OI Change	Leverage
1	WHAU24	5.56	9.5	4,642	11,172	-	2,942
2	TTBU24	2.02	2.02	4,025	7,981	-	3,190
3	AWCU24	3.7	4.84	3,424	23,078	-	918
4	BANPU24	6.07	6.05	3,048	8,486	-	1,196
5	PRMU24	8.78	3.02	2,018	5,521	-	1,996
6	SUPERU24	0.29	16	2,001	5,549	-	2,000
7	TRU24	10.6	8.65	1,594	11,465	-	133
8	VGIU24	2.67	6.2	1,576	36,850	-	456
9	PSLU24	8.69	260	1,375	1,286	-	1,347
10	HMPROU24	10.55	21.5	1,278	6,647	-	1,266
11	KBANKU24	154	22.6	978	1,160	-	62
12	PTTU24	34.66	273	878	2,535	-	610
13	BUCU24	24.28	39.25	824	3,329	-	642
14	BCPU24	39.5	62.5	716	1,338	-	371
15	TISCOU24	96.96	0.52	643	716	-	580
16	KTBU24	20.45	9.45	601	4,974	-	150
17	BDMSU24	29.45	23.3	570	2,120	-	447
18	ORU24	17.23	29.5	566	4,011	-	280
19	BEMU24	8.05	#N/A	522	16,799	-	137
20	SCBU24	113.24	6.85	486	1,766	-	144

ที่มา: สายงานวิจัย บล. เอเชีย พลัส

Tracking Performance



หมายเหตุ การคำนวณผลตอบแทนจะใช้ราคาเปิดในวันแนะนำเป็นต้นทุน เทียบกับราคาปิดล่าสุด เป็นผลตอบแทนสะสมจนถึงวันที่ฝ่ายวิจัยแนะนำให้ปิดสถานะทำกำไร/ตัดขาดทุน
ที่มา: สายงานวิจัย บล. เอเชีย พลัส

RESEARCH DIVISION

บริษัทหลักทรัพย์ เอเชีย พลัส

เก็ดศักดิ์ ทวีธีระธรรม, CISA

นักวิเคราะห์ปัจจัยพื้นฐานด้านตลาดทุน และทางเทคนิค
เลขทะเบียนนักวิเคราะห์: 004132

ประสิทธิ์ รัตนกิจภม, CISA, CFA

นักวิเคราะห์ปัจจัยพื้นฐานด้านตลาดทุน และด้านเทคนิค
เลขทะเบียนนักวิเคราะห์: 025917

นวลพรรณ น้อยริชชุกร

นักวิเคราะห์ปัจจัยพื้นฐานด้านตลาดทุน และด้านเทคนิค
เลขทะเบียนนักวิเคราะห์: 019994

ปวีศา เลิศกิจคุณานนท์

นักวิเคราะห์ปัจจัยพื้นฐานด้านตลาดทุน และด้านเทคนิค
เลขทะเบียนนักวิเคราะห์: 009579

ธนัฐธ เกิเดนคร

นักวิเคราะห์ปัจจัยพื้นฐานด้านตลาดทุน และด้านเทคนิค
เลขทะเบียนนักวิเคราะห์: 048495

ANTI-CORRUPTION PROGRESS INDICATOR

คำอธิบายผลการประเมินแต่ละระดับ

ระดับที่ 1 มีนโยบาย (Committed)

มีคำมั่นหรือมติคณะกรรมการในเรื่องการดำเนินธุรกิจที่จะไม่มีส่วนเกี่ยวข้องกับการทุจริตและการดูแลให้บริษัทปฏิบัติตามกฎหมายที่เกี่ยวข้อง

ระดับที่ 2 ประกาศเจตนา (Declared)

มีการประกาศเจตนาเป็นแนวร่วมปฏิบัติของภาคเอกชนไทยในการต่อต้านการทุจริต (CAC) หรือโครงการต่อต้านการทุจริตที่กำหนดให้องค์กรต้องมีกระบวนการในตนเองเดียวกัน

ระดับที่ 3 มีมาตรการป้องกัน (Established)

มีมาตรการป้องกัน การประเมินความเสี่ยง การสื่อสารและฝึกอบรมแก่พนักงาน รวมทั้งการดูแลให้มีการดำเนินการและการทบทวนความเหมาะสมของมาตรการอย่างสม่ำเสมอ

ระดับที่ 4 ได้รับการรับรอง (Certified)

มีการสอบทานจากคณะกรรมการตรวจสอบหรือผู้สอบบัญชีที่สำนักงาน ก.ล.ต. ให้ความเห็นชอบ และได้รับการรับรองหรือผ่านการตรวจสอบเพื่อให้ความเชื่อมั่นอย่างเป็นทางการจากหน่วยงานภายนอก (เช่น CAC)

ระดับที่ 5 ขยายผลสู่ผู้ที่เกี่ยวข้อง (Extended)

มีการขยายผลการดำเนินนโยบายต่อต้านการทุจริตสู่ผู้ที่เกี่ยวข้องในห่วงโซ่อุปทาน และการเปิดเผยข้อมูลเกี่ยวกับกรณีการทุจริตที่เกิดขึ้น

เปิดเผยบ้างแต่ไม่เปิดเผยที่ชัดเจน


ไม่เปิดเผยหรือไม่เปิดเผย

CG SCORE: การจัดอันดับบริษัทมหาชน

คำอธิบายผลการประเมินแต่ละระดับ

ระดับคะแนน 5 (90-100) : ดีเลิศ 

ระดับคะแนน 4 (80-89) : ดีมาก 

ระดับคะแนน 3 (70-79) : ดี 

NR. : ไม่ปรากฏชื่อในรายงาน CGR

"Disclaimer: การเปิดเผย (ก) ผลสำรวจในเรื่องการกำกับดูแลกิจการ (Corporate Governance Report) ที่จัดทำโดยสมาคมส่งเสริมสถาบันกรรมการบริษัทไทย (IOD) และ (ข) ผลการประเมินดัชนีชี้วัดความคืบหน้าการป้องกันการมีส่วนเกี่ยวข้องกับการทุจริตคอร์รัปชัน (Anti-Corruption Progress Indicators) ที่จัดทำโดยสถาบันที่เกี่ยวข้อง ซึ่งมีการเปิดเผยโดยสำนักงานคณะกรรมการกำกับหลักทรัพย์และตลาดหลักทรัพย์นี้ เป็นการสำรวจและประเมินโดยสมาคมหรือสถาบันที่เกี่ยวข้องจากข้อมูลที่ได้รับจากบริษัทจดทะเบียนตามที่บริษัทจดทะเบียนได้ระบุใน (ก) แบบแสดงข้อมูลตามหลักเกณฑ์ Corporate Governance Report of Thai Listed Companies (CGR) ประจำปี และ (ข) แบบแสดงข้อมูลเพื่อการประเมิน Anti-Corruption ซึ่งได้อ้างอิงข้อมูลมาจากแบบแสดงรายการข้อมูลประจำปี (แบบ 56-1) รายงานประจำปี (แบบ 56-2) หรือในเอกสารและหรือรายงานอื่นที่เกี่ยวข้องของบริษัทจดทะเบียนนั้น แล้วแต่กรณี โดยเป็นการสำรวจและประเมินจากข้อมูลของบริษัทจดทะเบียนที่มีการเปิดเผยต่อสาธารณะ และเป็นข้อมูลที่ผู้ลงทุนทั่วไปสามารถเข้าถึงได้ และเป็นการดำเนินการตามนโยบายของสำนักงานคณะกรรมการกำกับหลักทรัพย์และตลาดหลักทรัพย์

ทั้งนี้ ผลการสำรวจหรือผลการประเมินดังกล่าวเป็นการนำเสนอในมุมมองของ IOD หรือสถาบันที่เกี่ยวข้องซึ่งเป็นบุคคลภายนอก โดยมีได้เป็นการประเมินการปฏิบัติตามของบริษัทย่อยในตลาดหลักทรัพย์แห่งประเทศไทย และมีได้ใช้ข้อมูลภายในเพื่อการประเมินแต่อย่างใด

เนื่องจากผลสำรวจหรือผลการประเมินดังกล่าวเป็นเพียงผลสำรวจหรือผลการประเมิน ณ วันที่ปรากฏในผลสำรวจหรือผลการประเมินเท่านั้น ดังนั้น ผลสำรวจหรือผลการประเมินจึงอาจเปลี่ยนแปลงได้ภายหลังวันดังกล่าว หรือเมื่อข้อมูลที่เกี่ยวข้องมีการเปลี่ยนแปลง ทั้งนี้ บริษัทหลักทรัพย์ [] มิได้ยืนยัน ตรวจสอบ หรือรับรองความถูกต้องครบถ้วนของผลสำรวจหรือผลการประเมินดังกล่าวแต่อย่างใด"

CORPORATE GOVERNANCE

AAAAA	AAV	CMBT	INTUCH	PG	SNPP	TSC	LIT
	ACE	CIVIL	IRC	PJW	SNP	TSTE	MOONG
	ACG	CK	IRPC	PLANB	SO	TSTH	NCL
	ADVANC	CKP	ITC	PLAT	SPALI	TTA	NDR
	AE	CM	ITEL	PLUS	SPC	TTB	PDG
	AEONTS	CNT	IVL	PM	SPCG	TTCL	PEER
	AGE	COM7	JAS	POLY	SPI	TTW	PHOL
	AH	CPALL	JTS	PORT	SPRC	TVH	PIMO
	AHC	CPAXT	KBANK	PPP	SSC	TVO	PPS
	AIT	CPF	KCE	PR9	SSF	TWPC	PTC
	AJ	CPI	KEX	PRG	SSSC	UAC	SECURE
	AKR	CPL	KKP	PRM	STA	UBC	SELIC
	ALLA	CPN	KSL	PRTR	STEC	UP	SENX
	ALT	CPW	KITB	PSH	STGT	UPF	SFT
	AMARIN	CRC	KTC	FSL	STI	UPOIC	SGF
	AMATA	CSC	LALIN	PT	SUC	UV	SICT
	AMATAV	CSS	LANNA	PTT	SUN	YGI	SR
	ANAN	CV	LH	PTTEP	SUSCO	VIBHA	STC
	AOT	DCC	LHFG	PTTGC	SUTHA	VIH	TACC
	AP	DDD	LOXLEY	Q-CON	SVI	WACOAL	THANA
	APCO	DELTA	LPN	QH	SVT	WGE	TM
	APCS	DEMCO	LRH	QTC	SYMC	WHA	TMC
	ASEFA	DMT	LST	RATCH	SYNEX	WHAUP	TNDT
	ASK	DOHOME	M	RBF	SYNTEC	WICE	TPS
	ASP	DRT	MAJOR	RPH	TAE	XPG	TQR
	ASW	DUSIT	MALEE	RS	TCAP	ZEN	TRT
	AWC	* EA	MATCH	RT	TCMC	ABM	TRV
	AYUD	EASTW	MBK	S	TEAMG	ADB	TURTLE
	B	ECL	MC	S&J	TEGH	ADD	TVDH
	BA	EE	M-CHAI	SA	TFG	AF	TVT
	BAFS	EGCO	MCOT	SABINA	TFMAMA	AIRA	UBIS
	BAM	EPG	MEGA	SAK	TGE	AKP	UKEM
	BANPU	ERW	MFC	SAMART	TGH	AMA	VCOM
	BAY	ETC	MFEC	SAMTEL	THANI	ARIP	VL
	BBGI	FE	MINT	SAPPE	THCOM	ARROW	WINMED
	BBL	FI	MONO	SAT	THP	ATP30	WINNER
	BCH	FPT	MSC	SBNEXT	THRE	AUCT	YUASA
	BCP	FSX	MST	SC	THREL	BBK	
	BCPG	GBX	MTC	SCB	TIDLOR	BC	
	BDMS	GC	MTI	SCC	TIFH	BOL	
	BEC	GENCO	NC	SCCC	TISCO	BTC	
	BEM	GFPT	NCH	SCG	TK	BTW	
	BEYOND	GGC	NER	SCGP	TKN	CHEWA	
	BGC	GLAND	NKI	SCM	TKS	CHEWA	
	BGRIM	GLOBAL	NOBLE	SDC	TKT	COLOR	
	BH	GPSC	NRF	SEAFOD	TLI	CRD	
	BIZ	GRAMMY	NTV	SEAOIL	TMD	ECF	
	BJC	GULF	NVD	SENA	TMT	ETE	
	BJCHI	GUNKUL	NWR	SGC	TNITY	FLOYD	
	BKIH	HANA	NYT	SGP	TNL	FPI	
	BLA	HENG	OCC	SHR	TNR	FVC	
	BPP	HMPRO	ONEE	SIRI	TOA	GCAP	
	BRI	HTC	OR	SIS	TOG	HARN	
	BRR	ICC	ORI	SITHAI	TOP	HPT	
	BTS	ICHI	RSP	SJWD	TPBI	MH	
	BWG	ICN	PAP	SKR	TPCS	IND	
	CBG	II	PATO	SM	TIPLI	IP	
	CENTEL	ILINK	PB	SMPC	TIPIP	KTMS	
	CFRESH	ILM	PCSGH	SMT	TOM	KUMWEL	
	CHASE	INET	PDJ	SNC	TRUE	KUN	

ที่มา: Setsmart, กสท.

ANTI-CORRUPTION PROGRESS INDICATOR

AAAA	2S	SKN	AMANH	SMIT	UBA	CERTIFIED	2S	CPF	JKN	PK	SNP	TU	DECLARED
	AAI	SORKON	AMC	SOLAR	UMS		AAI	CPI	JR	PL	SORKON	TVDH	ACE
	AIE	SSP	ASAP	STECH	WARRIX		ADVANC	CPL	JTS	PLANB	SPACK	TVO	ADB
	ALUCON	SST	BCT	STPI	YONG		AE	CPN	KASET	PLANET	SPALI	TWPC	ALT
	AMR	STANLY	BIG	TC	ZGA		AF	CPW	KBANK	PLAT	SPC	UBE	AMC
	APURE	SUPER	BIOTEC	TEAM			AH	CRC	KBS	PM	SPI	UBIS	ASW
	ASIA	SVOA	CCET	TFI			AI	CSC	KCAR	PPP	SPRC	UEC	BTG
	ASIAN	TCC	CHARAN	TKC			AIE	DCC	KCCAMC	PPPM	SRICHA	UKEM	BLAND
	ASIMAR	TEKA	CHAYO	TPA			AIRA	DELTA	KCE	PPS	SSF	UOBKH	BYD
	AURA	TFM	CHOTI	TPAC			AJ	DEMCO	KGEN	PR9	SSP	UV	CAZ
	BR	TPOLY	CITY	TRITN			AKP	DIMET	KGI	PREB	SSSC	VCOM	CBG
	BSBM	TRU	OMAN	UMI			AMA	DOHOME	KKP	PRG	SST	VGI	CV
	BSRC	TRUBB	OMR	UTP			AMANH	DRT	KSL	PRINC	STA	VIH	DEXON
	BTG	TSE	CRANE	VARO			AMATA	DUSIT	KTB	PRM	STGT	WACOAL	DMT
	CEN	VRANDA	CMT	VPO			AMATAV	EA	KTC	PROS	STOWER	WHA	EKH
	CGH	WAVE	DTCENT	W			AP	EASTW	L&E	PSH	SUSCO	WHAUP	FSX
	CH	WFX	EASON	WORK			APCS	ECF	LANNA	PSL	SVI	WICE	GLOBAL
	CI	WIK	FNS	WPH			AS	EGCO	LHFG	PSTC	SYMTC	WIK	GREEN
	CMC	WIN	FTE	24CS			ASIAN	EP	LHK	PT	SYNTEC	XO	ICN
	CSP	WP	GFT	AMARC			ASK	EPG	LPN	PTECH	TAE	YUASA	IHL
	EKH	AS	GUS	APP			ASP	ERW	LRH	PTG	TAKUNI	ZEN	ITC
	ESTAR	ARIN	GYT	BE8			AWC	ESTAR	M	PTT	TASCO	ZIGA	J
	EVER	ASN	HTECH	BLESS			AYUD	ETC	MAJOR	PTTEP	TCAP	JMART	JMT
	FORTH	CHIC	INGRS	BSM			B	ETE	MALEE	PTTGC	TCMC	LEO	LEO
	FTI	CIG	INSURE	BVG			B	FNS	MATCH	PYLON	TFG	LH	LH
	GEL	COMAN	JCK	CAZ			BAM	FPI	MBAX	Q-CON	TFI	MENA	MENA
	GPI	DOD	JMT	DHOUSE			BANPU	FPT	MBK	QH	TFMAMA	MITSIB	MITSIB
	HUMAN	DPANT	JR	GTB			BAY	FSMART	MC	QLT	TGE	MODERN	MODERN
	I	DV8	KBS	GTV			BBGI	FTE	MCOT	QTC	TGH	NER	NER
	INSET	EFORL	L&E	HL			BBL	GBX	META	RABBIT	THANI	NEX	NEX
	IT	FSMART	L&E	IG			BCH	GC	MFC	RATCH	THCOM	OSP	OSP
	J	HEALTH	MENA	IRCP			BCP	GCAP	MFEC	RML	THIP	PEER	PEER
	JDF	JCKH	MUD	ITNS			BCPG	GEL	MILL	RS	THRE	PLUS	PLUS
	JMART	JUBILE	MOSHI	JSP			BE8	GFPT	MINT	RWI	THRE	POLY	POLY
	KCAR	K	NATION	KGEN			BEC	GGC	MONO	S&J	TIDLOR	POS	POS
	KGI	KK	NNCL	KUL			BEYOND	GJS	MOONG	SAAM	THPCO	PRIME	PRIME
	KIAT	KWM	NSL	MASTER			BGC	GPI	MSC	SABINA	TISCO	PROEN	PROEN
	KISS	LDC	NV	MBAX			BGRIM	GPSC	MST	SAK	TKS	PRTR	PRTR
	KWV	LEO	OGC	MEB			BKI	GSTEEL	MTC	SAPPE	TKT	RBF	RBF
	LHK	NTSC	PAF	META			BLA	GULF	MTI	SAT	TMD	RT	RT
	METCO	PACO	PCC	MG			BPP	GUNKUL	NATION	SC	TMILL	SA	SA
	MICRO	PRI	PEACE	MITSIB			BRR	HANA	NCAP	SCC	TMT	SANKO	SANKO
	MK	PROEN	PK	MUD			BSBM	HARN	NEP	SCCC	TNITY	SCB	SCB
	NCAP	PROS	PL	NPK			BTC	HENG	NKI	SCG	TNL	SENX	SENX
	NOVA	PROUD	PLE	PLANET			BTS	HMPRO	NOBLE	SCGP	TNP	SFLEX	SFLEX
	PIN	PSTC	PMTA	PPM			BWG	HTC	NRF	SCM	TNR	SIS	SIS
	POS	SALEE	PRAKIT	PRAPAT			CEN	ICC	NWR	SCN	TOP	SKE	SKE
	PREB	SANKO	PRECHA	PSG			CENTEL	ICHI	OCC	SEAOIL	TOG	SM	SM
	PRIME	SONIC	PRIN	READY			CFRESH	IFS	OGC	SE-ED	TOPP	SVOA	SVOA
	PTECH	SPVI	RABBIT	RWI			CGH	III	OR	SELIC	TPA	TBN	TBN
	PYLON	STP	RJH	SAAM			CHEWA	ILINK	ORI	SENA	TPCS	TEGH	TEGH
	RSP	SAF	RSH	SAF			CHOTI	ILM	PAP	SGC	TRT	TIPH	TIPH
	RCL	SWC	S11	SMART			CHOW	INET	PATO	SGP	TRU	TKN	TKN
	ROCTEC	TMILL	SAMCO	SMD			CIG	INOX	PE	SIRI	TSC	TPAC	TPAC
	SCJ	TNP	SAWAD	SPA			CIMBT	INSURE	PCSGH	SITHAI	TSJ	TPLAS	TPLAS
	SCN	TPLAS	SCAP	SVR			CM	INTUCH	PDG	SKR	TSTE	TOM	TOM
	SE	XO	SCP	TIGER			CMC	IRPC	PDJ	SMIT	TSTH	TRUE	TRUE
	SE-ED		SIAM	TITLE			COM7	ITEL	PG	SMK	TTA	W	W
	SFLEX		SKE	IMI			CPALL	IVL	PHOL	SMPC	TTB	WPH	WPH
	SINGER		SKY	TNH			CPAXT	JAS	PIMO	SNC	TTCL	XPG	XPG

* บริษัทหรือกรรมการหรือผู้บริหารของบริษัทที่มีข่าวด้านการกำกับดูแลกิจการ เช่น การกระทำผิดเกี่ยวกับหลักจริยธรรม การทุจริต คอร์รัปชัน เป็นต้น ซึ่งการใช้ข้อมูล CGR ควรตระหนักถึงข่าวดังกล่าวประกอบด้วย