

MARKET TALK

กลยุทธ์การลงทุน

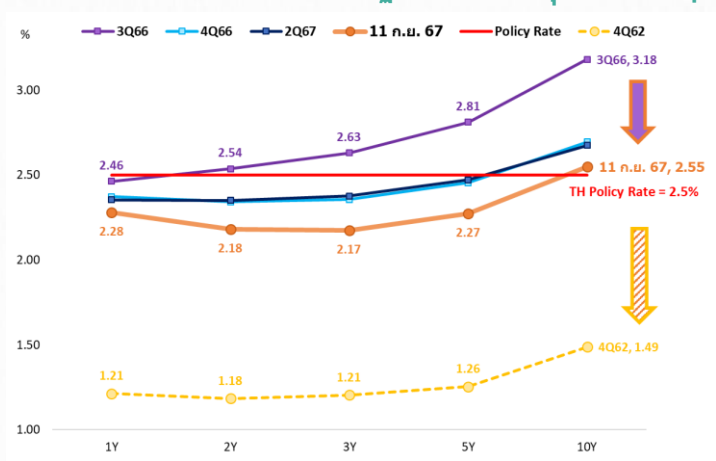


สัปดาห์หน้า น่าจะดี

ประเมินว่าช่วงเวลาในการพักฐานระยะสั้นของ SET INDEX น่าจะใกล้สิ้นสุด ทั้งนี้ประเมินจากปัจจัยแวดล้อมทางพื้นฐานช่วงสัปดาห์หน้า ซึ่งมีแรงกระตุ้นที่สำคัญอยู่ 2 เรื่อง เริ่มจากการประชุม ครม. นัดแรก ซึ่งคาดว่าจะเห็นมาตรการกระตุ้นเศรษฐกิจ อย่างน้อยก็มีการอัดฉีดเบ็ดเงิน 1.45 แสนล้านให้กลุ่มเปราะบาง (เบ็ดเงินเข้าสู่ระบบ 25 ก.ย.) ซึ่งเป็นการกระตุ้นการบริโภคในภาคครัวเรือน ถัดมา ก็จะเป็นการปรับลดดอกเบี้ยนโยบายของ FED ซึ่งคาดว่าจะปรับลดในอัตรา 0.25% และทั้งปี 2567 น่าจะลง 0.75% ส่วนในบ้านเรา แม้งบ. จะยังไม่มี การปรับลดดอกเบี้ย (ประชุมรอบต่อไป 16 ต.ค.) แต่ในส่วนของตลาดการเงินก็เห็น YIELD CURVE ปรับลดลงไปรอส่วนหน้าแล้ว ส่วนในอีกทางหนึ่งก็น่าจะทำให้เงินบาทยังแข็งค่า เป็นผลดีต่อทิศทาง FUND FLOW

การพักฐานของ SET INDEX ในระยะสั้น น่าจะใกล้สิ้นสุดประเมินจากแรงหนุนจากปัจจัยพื้นฐานรอบใหม่ที่กำลังเข้ามา คาดกรอบ 1407 - 1427/30 จุด TOP PICK เลือก ADVANC, BDMS และ SIRI

YIELD CURVE พันธบัตรรัฐบาลไทย ณ จุดเวลาต่างๆ



ที่มา: BLOOMBERG , สายงานวิจัย ณ. เอเชีย พลัส

🕒 13 กันยายน 2567

Support & resistance

แนวรับ	1,407-1,415 จุด
แนวต้าน	1,427-1,430 จุด

top picks

ADVANC	FV@B 277.00
BDMS	FV@B 33.00
SIRI	FV@B 2.20

Research Division

บริษัทหลักทรัพย์ เอเชีย พลัส

เกิดศักดิ์ ทวีธีระธรรม, CISA

นักวิเคราะห์ปัจจัยพื้นฐานด้านตลาดทุน และทางเทคนิค

เลขทะเบียนนักวิเคราะห์: 004132

ภราดร เตียรณปราโมทย์

นักวิเคราะห์ปัจจัยพื้นฐานด้านหลักทรัพย์

เลขทะเบียนนักวิเคราะห์: 075365

ภวัต ภัทรพงศ์

นักวิเคราะห์ปัจจัยพื้นฐานด้านหลักทรัพย์

เลขทะเบียนนักวิเคราะห์: 117985

สิริลักษณ์ พันธรงค์

ผู้ช่วยนักวิเคราะห์

ข้อมูลในเอกสารฉบับนี้ รวบรวมมาจากแหล่งข้อมูลที่น่าเชื่อถือ อย่างไรก็ดี บริษัทหลักทรัพย์ เอเชีย พลัส จำกัด ไม่สามารถที่จะยืนยันหรือรับรองความถูกต้องของข้อมูลเหล่านี้ได้
 ไม้ว่าประการใดๆ บทวิเคราะห์ในเอกสารนี้ จัดทำขึ้นโดยอ้างอิงหลักเกณฑ์ทางวิชาการเกี่ยวกับหลักการวิเคราะห์ และมีได้เป็นการชี้แนะ หรือเสนอแนะให้ซื้อหรือขายหลักทรัพย์ใดๆ
 การตัดสินใจซื้อหรือขายหลักทรัพย์ใดๆ ของผู้อ่าน ไม้ว่าจะเกิดจากการอ่านบทความในเอกสารนี้หรือไม่ก็ตาม ล้วนเป็นผลจากการใช้วิจารณญาณของผู้อ่าน โดยไม่มีส่วน
 เกี่ยวข้องหรือพัวพันใดๆ กับ บริษัทหลักทรัพย์ เอเชีย พลัส จำกัด ไม้ว่ากรณี



MARKET TALK

กลยุทธ์การลงทุน

(ใกล้) ถึงเวลาของดอกเบี้ยขาลงจริงๆ ละ

เงินเฟ้อสหรัฐฯ ที่ชะลอตัวลงยังคงเป็น KEY POINTS ในการหนุนให้ FED พิจารณาปรับลดดอกเบี้ย ขณะที่ชุดตัวเลขเศรษฐกิจสหรัฐฯ ออกมาค่อนข้างผสมผสาน

- ดัชนีเงินเฟ้อในฝั่งผู้ผลิต (PPI) เดือน ส.ค. 67 ขยายตัว +0.2% MOM สูงกว่าคาด ทำให้เทียบกับปีก่อน +2.4% YOY ปรับตัวเพิ่มขึ้นจากเดือน ก.ค. 67
- ผู้ขอรับสวัสดิการว่างงาน (INITIAL JOBLESS CLAIMS) ล่าสุดอยู่ที่ 230,000 ราย ซึ่งสูงคาดเล็กน้อย

แม้ตลาดแรงงานสหรัฐฯ จะส่งสัญญาณอ่อนแอลง แต่เงินเฟ้อที่เพิ่มขึ้นสูงกว่าคาด ประเมินเป็นแรงหนุนต่อการปรับลดดอกเบี้ย หรืออาจทำให้ FED ลังเลที่จะปรับลดดอกเบี้ยแบบแรงๆ โดยล่าสุดตลาดการเงินเกนน้ำหนักร้อย 87% คาด FED จะลดดอกเบี้ย 18 ก.ย. นี้ เพียงแค่ 25 BPS.

ตัวเลขเศรษฐกิจสหรัฐฯ ชุดล่าสุด ออกมาผสมผสาน

Time	Cur.	Imp.	Event	Actual	Forecast	Previous
Thursday, September 12, 2024						
19:30	USD	☆☆☆	PPI (MoM) (Aug)	0.2%	0.1%	0.0%
19:30	USD	☆☆☆	PPI (YoY) (Aug)	1.7%	1.8%	2.1%
19:30	USD	☆☆☆	Core PPI (MoM) (Aug)	0.3%	0.2%	-0.2%
19:30	USD	☆☆☆	Core PPI (YoY) (Aug)	2.4%	2.5%	2.3%
19:30	USD	☆☆☆	Initial Jobless Claims	230K	227K	228K

ที่มา: INVESTING, สายงานวิจัย บล. เอเชีย พลัส

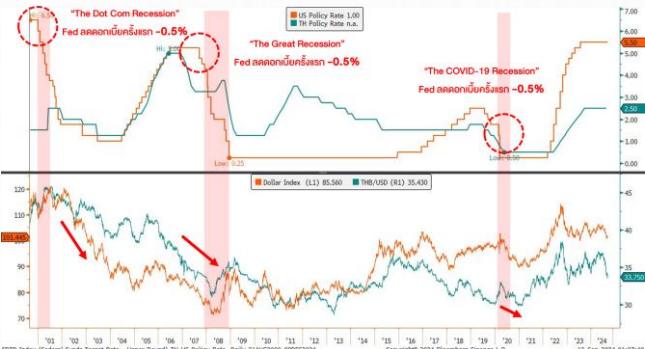
น้ำหนักส่วนใหญ่ยังคง FED จะลดดอกเบี้ย ก.ย. นี้

MEETING DATE	CME FEDWATCH TOOL - CONDITIONAL MEETING PROBABILITIES												
	200-225	225-250	250-275	275-300	300-325	325-350	350-375	375-400	400-425	425-450	450-475	475-500	500-525
9/18/2024									0.0%	0.0%	0.0%	13.0%	87.0%
11/7/2024				0.0%	0.0%	0.0%	0.0%	0.0%	0.0%	5.9%	46.4%	47.7%	0.0%
12/18/2024	0.0%	0.0%	0.0%	0.0%	0.0%	0.0%	0.0%	3.5%	30.0%	47.2%	19.4%	0.0%	0.0%

ที่มา: FED WATCH TOOL, สายงานวิจัย บล. เอเชีย พลัส

อย่างไรก็ตามการปรับลดดอกเบี้ยในสหรัฐฯ ที่ไม่ได้รุนแรง ในช่วงเริ่มต้นของการของวัฏจักรขาลง รวมถึงในระยะ 6 เดือน อาจเป็นความหวังที่จะเห็นเศรษฐกิจชะลอตัวลงแบบ SOFT LANDING แทนที่จะเป็น RECESSION

FED ลดดอกเบี้ยแรงในช่วงเริ่มต้นของวัฏจักรขาลง มักเป็นสัญญาณ RECESSION



ที่มา: BLOOMBERG (ข้อมูล ณ วันที่ 11 ก.ย. 2567)

PATTERN การปรับลดดอกเบี้ยสหรัฐฯ

Events	Date	จำนวนเดือน	การเปลี่ยนแปลงดอกเบี้ย หรือ Fed ปรับลดจากจุด Peak (%)				Note	
			ปรับลดครั้งแรก	3 เดือน	6 เดือน	12 เดือน		
The Gulf War Recession	Jul-90	Mar-91	8.1	-0.25	-0.25	-1.25	-2.50	ลดดอกเบี้ยช่วงวิกฤต
US Economy's Soft Landing (After Fed Hiking Interest Rates)	Jul-95	Jan-99	42.7	-0.25	-0.25	-0.50	-0.75	Fed คงดอกเบี้ยเป็นระดับสูงขึ้นมา
The Dot Com Recession	Mar-01	Nov-01	8.2	-0.50	-1.50	-2.75	-4.75	ลดดอกเบี้ยเมื่อเริ่มวิกฤต 1 เดือน
The Great Recession	Dec-07	Jun-09	18.3	-0.50	-0.25	-2.25	-3.25	ลดดอกเบี้ยเมื่อเริ่มวิกฤต 2 เดือน
US Economy's Soft Landing (After Fed Hiking Interest Rates)	Jul-19	Feb-20	7.2	-0.25	-0.50	-0.75	-2.25	หลังลดดอกเบี้ย 7 เดือน วิกฤตวิกฤตโควิด
The COVID-19 Recession	Feb-20	Apr-20	2.0	-0.50	-1.50	-1.50	-1.50	ลดดอกเบี้ยช่วงวิกฤต

ที่มา: BLOOMBERG, สายงานวิจัย บล. เอเชีย พลัส

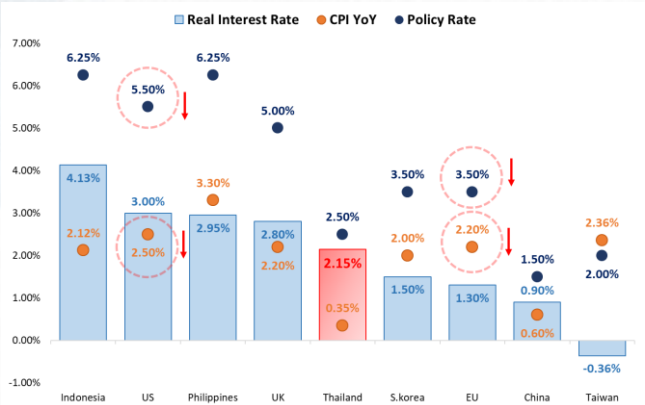
ในฝั่งยุโรปขณะนี้ ECB ได้ปรับลดดอกเบี้ย 0.25% สู่ 3.5% ตามคาด แสงหน้าเฟดลดดอกเบี้ยสัปดาห์หน้าเป็นที่เรียบร้อยแล้ว ส่วนระยะถัดไป มองว่าอัตราดอกเบี้ยที่แท้จริงของประเทศต่างๆ (ผลต่างดอกเบี้ย - เงินเฟ้อ) จะมีแนวโน้มแคบลง ท่ามกลางนโยบาย

MARKET TALK

กลยุทธ์การลงทุน

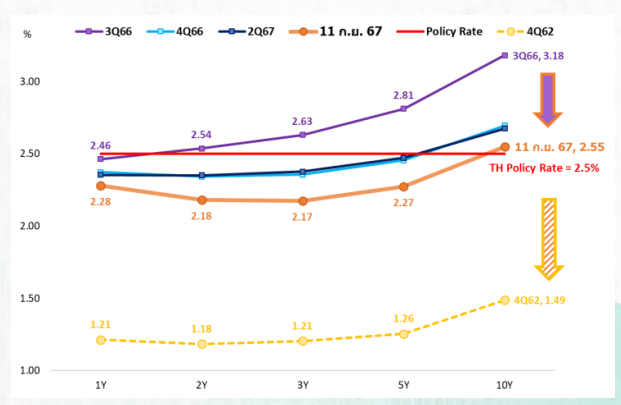
การเงินผ่อนคลาย และเงินเฟ้อชะลอตัว ขณะที่บ้านเรายังคาดหวังว่าจะเห็น กนง. จะปรับลดดอกเบี้ยลงจาก 2.5% สะท้อนจาก YIELD CURVE พันธบัตรรัฐบาลไทย ณ สิ้นไตรมาสต่างๆ มีการ SHIFT ลงมาใกล้กับดอกเบี้ยนโยบาย

อัตราดอกเบี้ยที่แท้จริงของประเทศต่างๆ มีแนวโน้มแคบลง



ที่มา: BLOOMBERG (ข้อมูล ณ วันที่ 11 ก.ย. 2567)

YIELD CURVE พันธบัตรรัฐบาลไทย ณ จุดเวลาต่างๆ



ที่มา: BLOOMBERG, สายงานวิจัย บล. เอเชีย พลัส

หากบ้านเราเข้าสู่วัฏจักรดอกเบี้ยขาลง ตามกลไกจะหนุนให้ผลตอบแทนของตราสารหนี้-หุ้น หรือ MGYE กว้างขึ้น ทำให้การซื้อขายบน P/E สูงขึ้น โดยทุกๆ การลดดอกเบี้ย 25 BPS. จะผลักดันให้ TARGET ของ SET INDEX ปรับขึ้นได้ 60 จุด มองเป็นบวกต่อหุ้นกลุ่มไฟแนนซ์ MTC SAWAD TIDLOR

ตราที่ FUND FLOW ไหลเข้า เป้าหมาย SET มีโอกาสทะลุ 1500 จุด

ตั้งแต่ 15 ส.ค. - 12 ก.ย. 67 SET INDEX ได้รับแรงหนุนจากหลายปัจจัย ทั้งการได้นายกฯคนที่ 31 ของไทย ,งานแสดงวิสัยทัศน์ของคุณทักษิณในงาน VISION FOR THAILAND และความคืบหน้าของกองทุนวายุภักษ์ 1 จึงทำให้ SET INDEX ปรับตัวขึ้นราว 132 จุด หรือ 10.2% จาก 1289 ไป 1421 จุด ซึ่งหากพิจารณาเป็นประเภทนักลงทุน จะเห็นได้ว่านักลงทุนต่างชาติ และสถาบันเป็นคนพยุง SET โดยซื้อสุทธิกว่า 3.1 หมื่นล้านบาท และ 4.9 พันล้านบาท ตามลำดับ ในช่วงเวลาเดียวกัน

ต่างชาติเก็บสะสมหุ้นไทยเยอะ 15 ส.ค. - 12 ก.ย. 67

Investors	Fund Flow (15 Aug - 12 Sep)
Foreign Investors (Ex Big Lot Sccc)	30,952,292,326
Local Institutes	4,940,571,492
Proprietary Trading	835,122,303
Local Investors	-36,727,986,121

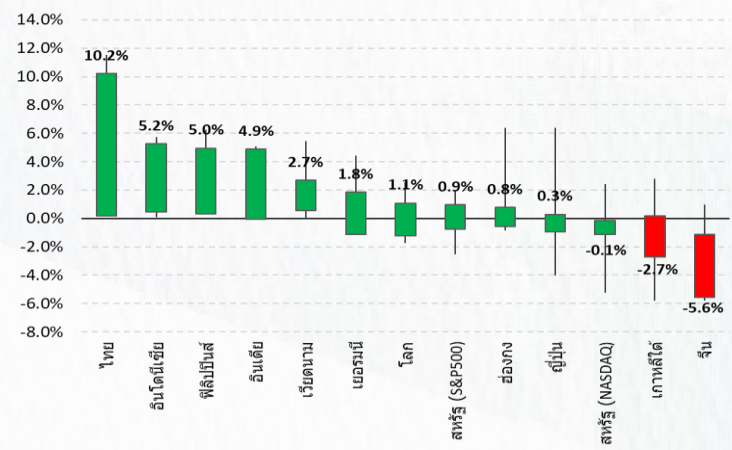
ที่มา:SET, สายงานวิจัย บล. เอเชีย พลัส (ณ 12 ก.ย. 67)

MARKET TALK

กลยุทธ์การลงทุน

ซึ่งในช่วงเวลาเดียวกันนั้น จะเห็นได้ว่า การที่ SET ปรับตัวขึ้น 10.2%(สูงสุดอันดับ 3 ของโลก) ทิ้งห่างตลาดหุ้นอื่นๆทั่วโลก อาทิ MSCI ACWI +1.1% ,NASDAQ -0.1%, CSI300 -5.6% และอื่นๆ อีกทั้งถ้าแปลงเป็นสกุลเงิน USD SET จะปรับตัวขึ้น 15.3% (สูงสุดอันดับ 1 ของโลก)

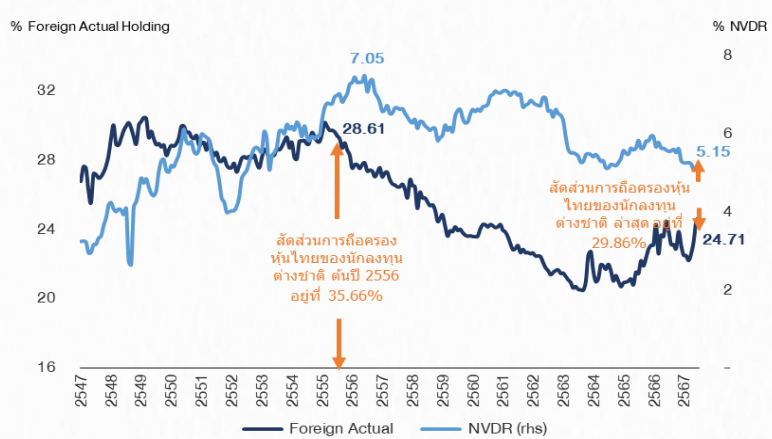
หุ้นไทยขึ้นแรงที่สุดในโลก (MTD) ชน- NASDAQ เกือบ 11%



ที่มา: BLOOMBERG, สายงานวิจัย บล. เอเชีย พลัส

ซึ่งจะทำให้สัดส่วนการถือครองหุ้นไทยของต่างชาติ ณ ปัจจุบัน สูงขึ้นมาเล็กน้อย โดยสัดส่วนต่างชาติถือครองหุ้นไทยทางตรง เพิ่มขึ้นมาอยู่ที่ 24.71%(ณ สิ้นเดือน ก.ค.67 อยู่ที่ 22%) ขณะที่การถือครองผ่าน NVDR อยู่ที่ 5.15% และหากรวมทั้ง 2 ส่วนตอนนี้ต่างชาติถือหุ้นไทยในสัดส่วน 29.86% ซึ่งยังมีช่องว่างให้เติมเต็มไปสู่ค่าเฉลี่ยในอดีตที่ 32-35% แสดงให้เห็นว่าต่างชาติยังถือครองหุ้นไทยในสัดส่วนที่ต่ำเมื่อเทียบกับในอดีต

สถานะการถือครองหุ้นของต่างชาติ ในตลาดหุ้นไทย



ที่มา: SET, สายงานวิจัย บล. เอเชีย พลัส

โดยฝ่ายวิจัยฯ มองว่า SET INDEX ยังน่าจะเดินหน้าต่อด้วยปัจจัยทาง VALUATION ที่โดดเด่นเมื่อมี FUND FLOW หนุน โดยระดับ MARKET EARNING YIELD GAP น่าลงทุน ซึ่งระดับดัชนีปัจจุบันที่ 1421 จุด คิดเป็นตัวเลข MARKET EARNING YIELD GAP ที่ระดับ 3.93% (สูงกว่าค่าเฉลี่ย 10 ปีที่อยู่ 3.8%) ส่วน TARGET SET ปัจจุบัน

MARKET TALK

กลยุทธ์การลงทุน

1450 จุด (อิง MEYG เฉลี่ย 3.8%) ซึ่งหากในยาม FUND FLOW ต่างชาติไหลเข้าหุ้นไทยมากๆ ระดับ MARKET EARNING YIELD GAP -0.5SD ถึง -1.0SD สามารถลดลงสู่ระดับ 3.5% ถึง 3.3% ซึ่งแปลงเป็นระดับ TARGET SET ได้ไม่ต่ำกว่า 1523 จุด และถ้ามีการลดดอกเบี้ยจะขยับไปได้ถึง 1576 จุด

ตารางเปรียบเทียบระดับ MEYG กับ TARGET SET

	MEYG	PER67F	สถานะดอกเบี้ยนโยบาย
			ร้อยละ 2.50
			เป้าหมาย SET Index สิ้นปี 2567
-1SD.	3.30%	17.24	1576
	3.40%	16.95	1549
-0.5SD.	3.50%	16.67	1523
	3.60%	16.39	1498
	3.70%	16.13	1474
Average	3.80%	15.87	1450
	3.90%	15.63	1428
	4.00%	15.38	1406
	4.10%	15.15	1385

ที่มา: SET, THAIBMA, สายงานวิจัย บล. เอเชีย พลัส

สรุป ตั้งแต่ 15 ส.ค. - 12 ก.ย. 67 SET INDEX ได้รับแรงหนุนจากหลายปัจจัย และปรับตัวขึ้น 10.2% มากสุดเป็นอันดับ 3 ของโลก ซึ่งตราบไคที่ FUND FLOW ไหลเข้าเป้าหมาย SET มีโอกาสทะลุ 1500 จุดได้ไม่ยาก ตามกลไกการปรับเปลี่ยนระดับ MARKET EARNING YIELD GAP

หาหุ้นหลบน้ำท่วม หลบภัยธรรมชาติต่างๆ

ฝนตกหนักในช่วงนี้ และตกหนักกว่าปีที่แล้ว ตอบรับเหตุการณ์ลาบิญา และพายุยาก็แต่ยังไม่ยกว่าปี 2554 ที่เกิดน้ำท่วมใหญ่อยู่พอสมควร ทำให้ความเสี่ยงที่จะเกิดน้ำท่วมใหญ่ยังน้อยอยู่

แม้จากคตินภาพรวมการจับจ่ายใช้สอยอยู่บ้าง แต่ก็ยังมีหุ้นได้ SENTIMENT เชิงบวกอยู่ แนะนำหุ้นหลบ น้ำท่วม คือ หุ้นพลังงานน้ำ CKP, หุ้นโรงพยาบาลรักษาโรค BDMS BCH MEGA, หุ้นเกษตร STA, หุ้นขายวัสดุซ่อมสร้าง TASCOS, GLOBAL, DOHOME, HMPRO, TOA



ที่มา: SET, สายงานวิจัย บล. เอเชีย พลัส

MARKET TALK

กลยุทธ์การลงทุน

นอกจากนี้ นักลงทุนอาจจะตระหนักต่อการรักรังสิ่งแวดล้อมมากขึ้น จากการเห็นน้ำท่วมที่เชียงราย และรัฐบาลเองก็ให้ความสำคัญธุรกิจสีเขียว มุ่งสู่การเป็นผู้นำอาเซียนด้านการลดการปล่อยก๊าซเรือนกระจก ผนวกกับ SET เดินหน้าพัฒนาศูนย์ซื้อขายคาร์บอนเครดิต ดังนั้นฝ่ายวิจัยฯ จึงทำการคัดกรองหุ้นที่ให้ความสำคัญเรื่องนี้

1. หุ้นในบริษัทที่มีการปล่อยก๊าซเรือนกระจก (GREENHOUSE GASES หรือ GHG) ในปีลดลง 2023 ลดลงจากปี 2022 คือ KKP, GPSC, RATCH, TU, SCC, BANPU, SIRI, OR, SPRC, EA
2. หุ้นในบริษัทที่หรือมีการปล่อย GHG น้อยกว่าบริษัทอื่นๆ คือ BAM, TISCO, GUNKUL, TTB, SAWAD, TOA, TASCO, WHA, HANA, OR

หุ้นในบริษัทที่มีการปล่อยก๊าซเรือนกระจก (GHG) ในปีลดลง 2023 ลดลงจากปี 2022

Total GHG emissions (Metric tonnes of carbon dioxide equivalent)				
No.	Stock	2023	2022	Diff
1	KKP	11,366	6,584,397	(6,573,031)
2	GPSC	6,720,415	12,705,766	(5,985,351)
3	RATCH	6,561,776	11,660,258	(5,098,482)
4	TU	436,147	4,031,430	(3,595,283)
5	SCC	37,690,118	40,131,192	(2,441,074)
6	BANPU	56,618,372	58,839,675	(2,221,303)
7	SIRI	1,929,603	2,795,700	(866,097)
8	OR	66,384,108	66,885,367	(501,259)
9	SPRC	1,195,721	1,320,362	(124,641)
10	EA	198,101	314,698	(116,597)

ที่มา: SET, สายงานวิจัย บอ. เอเชีย พลัส

หุ้นในบริษัทที่หรือมีการปล่อยก๊าซเรือนกระจก GHG น้อยอยู่แล้ว

Total GHG emissions (Metric tonnes of carbon dioxide equivalent)				
No.	Stock	2023	2022	Diff
1	BAM	1,547	3,202	(1,655)
2	TISCO	3,810	3,810	-
3	GUNKUL	5,173	2,267	2,905
4	TTB	7,412	7,580	(168)
5	SAWAD	8,000	8,000	-
6	TOA	15,603	16,425	(821)
7	TASCO	16,584	16,414	170
8	WHA	17,667	18,110	(443)
9	HANA	24,000	24,000	-
10	OR	28,900	27,209	1,691

ที่มา: SET, สายงานวิจัย บอ. เอเชีย พลัส

ANTI-CORRUPTION PROGRESS INDICATOR

คำอธิบายผลการประเมินแต่ละระดับ

ระดับที่ 1 มีนโยบาย (Committed)

มีคำมั่นหรือมติคณะกรรมการในเรื่องการดำเนินธุรกิจที่จะไม่มีส่วนเกี่ยวข้องกับการทุจริตและการดูแลให้บริษัทปฏิบัติตามกฎหมายที่เกี่ยวข้อง

ระดับที่ 2 ประกาศเจตนา (Declared)

มีการประกาศเจตนาเป็นแนวร่วมปฏิบัติของภาคเอกชนไทยในการต่อต้านการทุจริต (CAC) หรือโครงการต่อต้านการทุจริตที่กำหนดให้องค์กรต้องมีกระบวนการในตนเองเดียวกัน

ระดับที่ 3 มีมาตรการป้องกัน (Established)

มีมาตรการป้องกัน การประเมินความเสี่ยง การสื่อสารและฝึกอบรมแก่พนักงาน รวมทั้งการดูแลให้มีการดำเนินการและการทบทวนความเหมาะสมของมาตรการอย่างสม่ำเสมอ

ระดับที่ 4 ได้รับการรับรอง (Certified)

มีการสอบทานจากคณะกรรมการตรวจสอบหรือผู้สอบบัญชีที่สำนักงาน ก.ล.ต. ให้ความเห็นชอบ และได้รับการรับรองหรือผ่านการตรวจสอบเพื่อให้ความเชื่อมั่นอย่างเป็นทางการจากหน่วยงานภายนอก (เช่น CAC)

ระดับที่ 5 ขยายผลสู่ผู้ที่เกี่ยวข้อง (Extended)




มีการขยายผลการดำเนินนโยบายต่อต้านการทุจริตสู่ผู้ที่เกี่ยวข้องในห่วงโซ่อุปทาน และการเปิดเผยข้อมูลเกี่ยวกับกรณีการทุจริตที่เกิดขึ้น

เปิดเผยบ้างแต่ไม่มียุทธศาสตร์ชัดเจน

ไม่เปิดเผยหรือไม่มียุทธศาสตร์

CG SCORE: การจัดอันดับบรรษัทภิบาล

คำอธิบายผลการประเมินแต่ละระดับ

- ระดับคะแนน 5 (90-100) : ดีเลิศ 
- ระดับคะแนน 4 (80-89) : ดีมาก 
- ระดับคะแนน 3 (70-79) : ดี 

NR. : ไม่ปรากฏชื่อในรายงาน CGR

"Disclaimer: การเปิดเผย (ก) ผลสำรวจในเรื่องการกำกับดูแลกิจการ (Corporate Governance Report) ที่จัดทำโดยสมาคมส่งเสริมสถาบันกรรมการบริษัทไทย (IOD) และ (ข) ผลการประเมินดัชนีชี้วัดความคืบหน้าการป้องกันการมีส่วนเกี่ยวข้องกับการทุจริตคอร์รัปชัน (Anti-Corruption Progress Indicators) ที่จัดทำโดยสถาบันที่เกี่ยวข้อง ซึ่งมีการเปิดเผยโดยสำนักงานคณะกรรมการกำกับหลักทรัพย์และตลาดหลักทรัพย์นี้ เป็นการสำรวจและประเมินโดยสมาคมหรือสถาบันที่เกี่ยวข้องจากข้อมูลที่ได้รับจากบริษัทจดทะเบียนตามที่บริษัทจดทะเบียนได้ระบุใน (ก) แบบแสดงข้อมูลตามหลักเกณฑ์ Corporate Governance Report of Thai Listed Companies (CGR) ประจำปี และ (ข) แบบแสดงข้อมูลเพื่อการประเมิน Anti-Corruption ซึ่งได้อ้างอิงข้อมูลมาจากแบบแสดงรายการข้อมูลประจำปี (แบบ 56-1) รายงานประจำปี (แบบ 56-2) หรือในเอกสารและหรือรายงานอื่นที่เกี่ยวข้องของบริษัทจดทะเบียนนั้น แล้วแต่กรณี โดยเป็นการสำรวจและประเมินจากข้อมูลของบริษัทจดทะเบียนที่มีการเปิดเผยต่อสาธารณะ และเป็นข้อมูลที่ผู้ลงทุนทั่วไปสามารถเข้าถึงได้ และเป็นการดำเนินการตามนโยบายของสำนักงานคณะกรรมการกำกับหลักทรัพย์และตลาดหลักทรัพย์

ทั้งนี้ ผลการสำรวจหรือผลการประเมินดังกล่าวเป็นการนำเสนอในมุมมองของ IOD หรือสถาบันที่เกี่ยวข้องซึ่งเป็นบุคคลภายนอก โดยมีได้เป็นการประเมินการปฏิบัติตามของบริษัทย่อยในตลาดหลักทรัพย์แห่งประเทศไทย และมีได้ใช้ข้อมูลภายในเพื่อการประเมินแต่อย่างใด

เนื่องจากผลสำรวจหรือผลการประเมินดังกล่าวเป็นเพียงผลสำรวจหรือผลการประเมิน ณ วันที่ปรากฏในผลสำรวจหรือผลการประเมินเท่านั้น ดังนั้น ผลสำรวจหรือผลการประเมินจึงอาจเปลี่ยนแปลงได้ภายหลังวันดังกล่าว หรือเมื่อข้อมูลที่เกี่ยวข้องมีการเปลี่ยนแปลง ทั้งนี้ บริษัทหลักทรัพย์ [] มิได้ยืนยัน ตรวจสอบ หรือรับรองความถูกต้องครบถ้วนของผลสำรวจหรือผลการประเมินดังกล่าวแต่อย่างใด"

CORPORATE GOVERNANCE

AAAAA	AAV	CMBT	INTUCH	PG	SNPP	TSC	LIT
	ACE	CIVL	IRC	PJW	SNP	TSTE	MOONG
	ACG	CK	IRPC	PLANB	SO	TSTH	NCL
	ADVANC	CKP	ITC	PLAT	SPALI	TTA	NDR
	AE	CM	ITEL	PLUS	SPC	TIB	PDG
	AEONTS	CNT	IVL	PM	SPCG	TTCL	PEER
	AGE	COM7	JAS	POLY	SPI	TTW	PHOL
	AH	CPALL	JTS	PORT	SPRC	TVH	PIMO
	AHC	CPAXT	KBANK	PPP	SSC	TVO	PPS
	AIT	CPF	KCE	PR9	SSF	TWPC	PTC
	AJ	CPI	KEX	PRG	SSSC	UAC	SECURE
	AKR	CPL	KKP	PRM	STA	UBC	SELIC
	ALLA	CPN	KSL	PRTR	STEC	UP	SENX
	ALT	CPW	KITB	PSH	STGT	UPF	SFT
	AMARIN	CRC	KTC	PSL	STI	UPOIC	SGF
	AMATA	CSC	LALN	PT	SUC	UV	SICT
	AMATAV	CSS	LANNA	PTT	SUN	YGI	SR
	ANAN	CV	LH	PTTEP	SUSCO	VIBHA	STC
	AOT	DCC	LHFG	PTTGC	SUTHA	VIH	TACC
	AP	DDD	LOXLEY	Q-CON	SVI	WACOAL	THANA
	APCO	DELTA	LPN	QH	SVT	WGE	TM
	APCS	DEMCO	LRH	QTC	SYMC	WHA	TMC
	ASEFA	DMT	LST	RATCH	SYNEX	WHAUP	TNDT
	ASK	DOHOME	M	RBFB	SYNTEC	WICE	TPS
	ASP	DRT	MAJOR	RPH	TAE	XPG	TQR
	ASW	DUSIT	MALEE	RS	TCAP	ZEN	TRT
	AWC	* EA	MATCH	RT	TCMC	ABM	TRV
	AYUD	EASTW	MBK	S	TEAMG	ADB	TURTLE
	B	ECL	MC	S&J	TEGH	ADD	TVDH
	BA	EE	M-CHAI	SA	TFG	AF	TVT
	BAFS	EGCO	MCOT	SABINA	TFMAMA	AIRA	UBIS
	BAM	EPG	MEGA	SAK	TGE	AKP	UKEM
	BANPU	ERW	MFC	SAMART	TGH	AMA	VCOM
	BAY	ETC	MFEC	SAMTEL	THANI	ARIP	VL
	BBGI	FE	MINT	SAPPE	THCOM	ARROW	WINMED
	BBL	FI	MONO	SAT	THP	ATP30	WINNER
	BCH	FPT	MSC	SBNEXT	THRE	AUCT	YUASA
	BCP	FSX	MST	SC	THREL	BBK	
	BCPG	GBX	MTC	SCB	TIDLOR	BC	
	BDMS	GC	MTI	SCC	TIFH	BOL	
	BEC	GENCO	NC	SCCC	TISCO	BTC	
	BEM	GFPT	NCH	SCG	TK	BTW	
	BEYOND	GGC	NER	SCGP	TKN	CHEWA	
	BGC	GLAND	NKI	SCM	TKS	CHEWA	
	BGRIM	GLOBAL	NOBLE	SDC	TKT	COLOR	
	BH	GPSC	NRF	SEAFOD	TLI	CRD	
	BIZ	GRAMMY	NTV	SEAOIL	TMD	ECF	
	BJC	GULF	NVD	SENA	TMT	ETE	
	BJCHI	GUNKUL	NWR	SGC	TNITY	FLOYD	
	BKIH	HANA	NYT	SGP	TNL	FPI	
	BLA	HENG	OCC	SHR	TNR	FVC	
	BPP	HMPRO	ONEE	SIRI	TOA	GCAP	
	BRI	HTC	OR	SIS	TOG	HARN	
	BRR	ICC	ORI	SITHAI	TOP	HPT	
	BTS	ICHI	RSP	SJWD	TPBI	MH	
	BWG	ICN	PAP	SKR	TPCS	IND	
	CBG	II	PATO	SM	TIPLI	IP	
	CENDEL	ILINK	PB	SMPC	TIPIP	KTMS	
	CFRESH	ILM	PCSGH	SMT	TOM	KUMWEL	
	CHASE	INET	PDJ	SNC	TRUE	KUN	

AAAA	2S	SKN
	AAI	SORKON
	AIE	SSP
	ALUCON	SST
	AMR	STANLY
	APURE	SUPER
	ASIA	SVOA
	ASIAN	TCC
	ASIMAR	TEKA
	AURA	TFM
	BR	TPOLY
	BSBM	TRU
	BSRC	TRUBB
	BTG	TSE
	CEN	VRANDA
	CGH	WAVE
	CH	WFX
	CI	WIK
	CMC	WIN
	CSP	WP
	EKH	AS
	ESTAR	ARIN
	EVER	ASN
	FORTH	CHIC
	FTI	CIG
	GEL	COMAN
	GPI	DOD
	HUMAN	DPANT
	IFS	DV8
	INSET	EFORL
	IT	FSMART
	J	HEALTH
	JDF	JCHK
	JMART	JUBILE
	KCAR	K
	KGI	KK
	KIAT	KWM
	KISS	LDC
	KTIS	LEO
	KWC	MVP
	LHK	NTSC
	METCO	PACO
	MICRO	PRI
	MK	PROEN
	NOVA	PROUD
	PIN	PSTC
	POS	SALÉE
	PREB	SANKO
	PRIME	SONIC
	PTECH	SPVI
	PYLON	STP
	RCL	SWC
	ROCTEC	TMILL
	SCJ	TNP
	SCN	TPLAS
	SE	XO
	SE-ED	
	SFLEX	
	SINGER	

ANTI-CORRUPTION PROGRESS INDICATOR

AAA	AMANA	SMIT	UBA
	AMC	SOLAR	UMS
	ASAP	STECH	WARRIX
	BCT	STPI	YONG
	BIG	TC	ZGA
	BIOTEC	TEAM	
	CCET	TFI	
	CHARAN	TKC	
	CHAYO	TPA	
	CHOTI	TPAC	
	CITY	TRITN	
	CMAN	UMI	
	OMR	UTP	
	CRANE	VARO	
	CMT	VPO	
	DTCENT	W	
	EASON	WORK	
	FNS	WPH	
	FTE	24CS	
	GFT	AMARC	
	GUS	APP	
	GYT	BE8	
	HECH	BLESS	
	INGRS	BSM	
	INSURE	BVG	
	JCK	CAZ	
	JMT	DHOUSE	
	JR	GTB	
	KBS	GTV	
	L&E	HL	
	L&E	IG	
	MENA	IRCP	
	MJ	ITNS	
	MOSHI	JSP	
	NATION	KGEN	
	NNCL	KUL	
	NSL	MASTER	
	NV	MBAX	
	OGC	MEB	
	PAF	META	
	PCC	MG	
	PEACE	MITSIB	
	PK	MUD	
	PL	NPK	
	PLE	PLANET	
	PMTA	PPM	
	PRAKIT	PRAPAT	
	PRECHA	PSG	
	PRIN	READY	
	RABBIT	RWI	
	RJH	SAAM	
	RSP	SAF	
	S11	SMART	
	SAMCO	SMD	
	SAWAD	SPA	
	SCAP	SVR	
	SCP	TIGER	
	SIAM	TITLE	
	SKE	TMI	
	SKY	TNH	

CERTIFIED	2S	CPF	JKN	PK	SNP	TU
	AAI	CPI	JR	PL	SORKON	TVDH
	ADVANC	CPL	JTS	PLANB	SPACK	TVO
	AE	CPN	KASET	PLANET	SPALI	TWPC
	AF	CPW	KBANK	PLAT	SPC	UBE
	AH	CRC	KBS	PM	SPI	UBIS
	AI	CSC	KCAR	PPP	SPRC	UEC
	AIE	DCC	KCCAMC	PPPM	SRICHA	UKEM
	AIRA	DELTA	KCE	PPS	SSF	UOBKH
	AJ	DEMCO	KGEN	PR9	SSP	UV
	AKP	DIMET	KGI	PREB	SSSC	VCOM
	AMA	DOHOME	KKP	PRG	SST	VGI
	AMANA	DRT	KSL	PRINC	STA	VIH
	AMATA	DUSIT	KTB	PRM	STGT	WACOAL
	AMATAV	EA	KTC	PROS	STOWER	WHA
	AP	EASTW	L&E	PSH	SUSCO	WHAUP
	APCS	ECF	LANNA	PSL	SVI	WICE
	AS	EGCO	LHFG	PSTC	SYMC	WIJK
	ASIAN	EP	LHK	PT	SYNTEC	XO
	ASK	EPG	LPN	PTECH	TAE	YUASA
	ASP	ERW	LRH	PTG	TAKUNI	ZEN
	AWC	ESTAR	M	PTT	TASCO	ZIGA
	AYUD	ETC	MAJOR	PTTEP	TCAP	
	B	ETE	MALEE	PTTGC	TCMC	
	B	FNS	MATCH	PYLON	TFG	
	BAM	FPI	MBAX	Q-CON	TFI	
	BANPU	FPT	MBK	QH	TFMAMA	
	BAY	FSMART	MC	QLT	TGE	
	BBGI	FTE	MCOT	QRT	TGH	
	BBL	GBX	META	RABBIT	THANI	
	BCH	GC	MFC	RATCH	THCOM	
	BCP	GCAP	MFEC	RML	THIP	
	BCPG	GEL	MILL	RS	THRE	
	BE8	GFPT	MINT	RWI	THRE	
	BEC	GGC	MONO	S&J	TIDLOR	
	BEYOND	GJS	MOONG	SAAM	THPCO	
	BGC	GPI	MSC	SABINA	TISCO	
	BGRIM	GPSC	MST	SAK	TKS	
	BKI	GSTEEL	MTC	SAPPE	TKT	
	BLA	GULF	MTI	SAT	TMD	
	BPP	GUNKUL	NATION	SC	TMILL	
	BRR	HANA	NCAP	SCC	TMT	
	BSBM	HARN	NEP	SCCC	TNITY	
	BTC	HENG	NKI	SCG	TNL	
	BTS	HMPRO	NOBLE	SCGP	TNP	
	BWG	HTC	NRF	SCM	TNR	
	CEN	ICC	NWR	SCN	TOP	
	CENDEL	ICHI	OCC	SEAOIL	TGG	
	CFRESH	IFS	OGC	SE-ED	TOPP	
	CGH	III	OR	SELIC	TPA	
	CHEWA	ILINK	ORI	SENA	TPCS	
	CHOTI	ILM	PAP	SGC	TRT	
	CHOW	INET	PATO	SGP	TRU	
	CIG	INOX	PB	SIRI	TSC	
	CIMBT	INSURE	PCSGH	SITHAI	TSJ	
	CM	INTUCH	PDG	SKR	TSTE	
	CMC	IRPC	PDJ	SMIT	TSTH	
	COM7	ITEL	PG	SMK	TTA	
	CPALL	IVL	PHOL	SMPC	TTB	
	CPAXT	JAS	PIMO	SNC	TTCL	

DECLARED	ACE
	ADB
	ALT
	AMC
	ASW
	BLAND
	BTG
	BYD
	CAZ
	CBG
	CV
	DEXON
	DMT
	EKH
	FSX
	GLOBAL
	GREEN
	ICN
	IHL
	ITC
	J
	JMART
	JMT
	LEO
	LH
	MENA
	MITSIB
	MODERN
	NER
	NEX
	OSP
	PEER
	PLUS
	POLY
	POS
	PRIME
	PROEN
	PRTR
	RBF
	RT
	SA
	SANKO
	SCB
	SENX
	SFLEX
	SIS
	SKE
	SM
	SVOA
	TBN
	TEGH
	TIPH
	TKN
	TPAC
	TPLAS
	TQM
	TRUE
	W
	WPH
	XPG

ที่มา: Setsmart, กสท.

* บริษัทหรือกรรมการหรือผู้บริหารของบริษัทที่มีข่าวด้านการกำกับดูแลกิจการ เช่น การกระทำผิดเกี่ยวกับหลักจริยธรรม การทุจริต คอร์รัปชัน เป็นต้น ซึ่งการใช้ข้อมูล CGR ควรตระหนักถึงข้อจำกัดก่อนประกอบด้วย