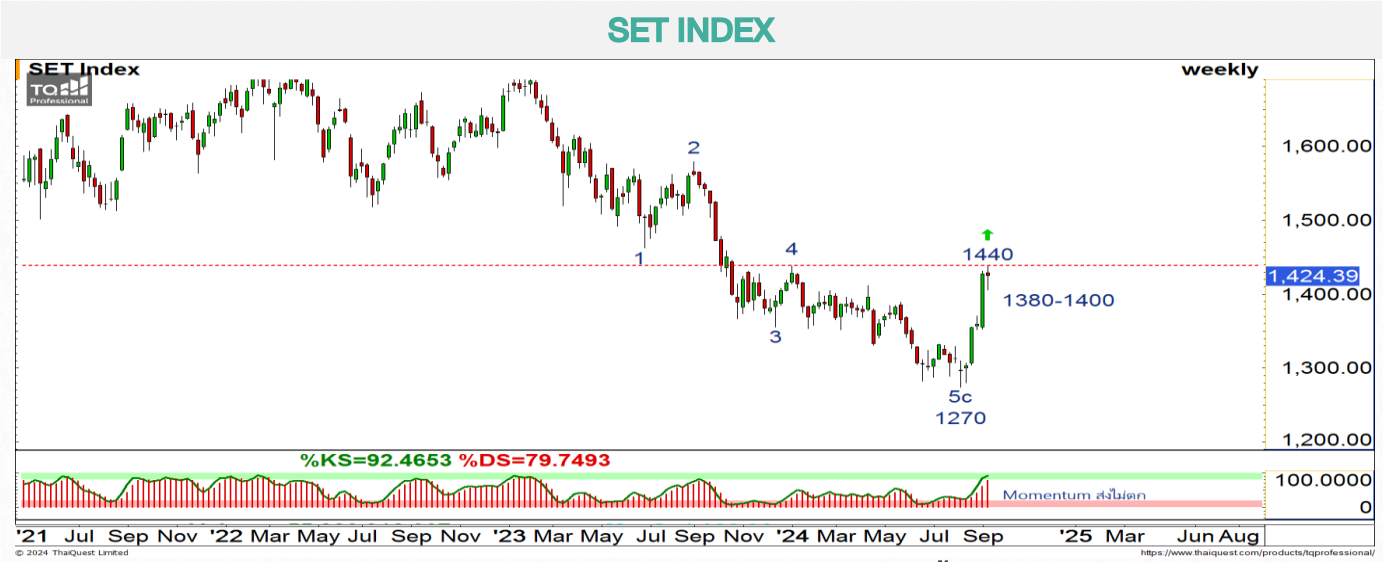


WORLD OF TECHNICAL

กลยุทธ์ลงทุนทางเทคนิค



🕒 16 กันยายน 2567



แนวรับ: 1410-1415 จุด

แนวต้าน: 1435-1440 จุด

ประเด็นวิเคราะห์:

- 13 ก.ย. นักลงทุนต่างชาติซื้อสุทธิเป็นวันที่เจ็ด +1,761 ลบ. ขณะที่สถาบันกลบขายสุทธิ -644 ลบ. เซานี้ค่าเงินบาทยังเดินหน้าทำระดับแข็งค่ามากสุดในรอบ 1 ปี เกือบ 7 เดือน มีโอกาสแข็งค่าแตะ 32.90-33 บาท
- รายสัปดาห์-เดือน ดัชนีรอทะลุแนวต้าน 1440 จุด เพื่อคงรอบพักเพื่อขึ้นต่อ ตามการฟื้นตัวต่อเนื่องของงา c โดยเส้นค่าเฉลี่ย 5 วันยกตัวสูงขึ้นตามการยก Low ยก High ของดัชนี ซึ่งยกตัวขึ้นมาอยู่ที่ 1419 จุด (ราคาปิด 13 ก.ย.) กรณีไม่หลุดแนวนี้ ให้ภาพไปต่อเป้า 1450 จุด และแนวต้านบนสุด 1480-1495 จุด
- กรอบวันนี้ 1415-1440 จุด Sentiment กองทุนวายุภักษ์ฯ น่าจะช่วยหนุนตลาด เนื่องจาก 16-20 ก.ย. นี้ จะเปิดให้ประชาชนทั่วไปจองซื้อ และ Slow Stochastic มีแรงส่งของ Momentum บวกที่ไม่ตก

สรุป:

- เก็งกำไรปล่อย Let profit run หรือกรณีจะปิดความเสี่ยงจากรอบขึ้นแรง ให้ดูตามแนวต้านขายเป็นระยะ: **วันหลุด 1380 จุดเสีย**

Top 5 Most Active Value (BLOCK TRADE)

Stock	Support	Resistance	Recommend
1 BBL	150.50	163.00	แท่งเทียน Bullish Breakout ส่งสัญญาณเปิด Upside ไปที่ 163.00 บาท
2 KTB	20.00	21.00	แท่งเทียน Shooting Star มีโอกาสย่อสั้น Downside ที่ 20.00 บาท
3 SCB	110.00	115.00	แนวโน้มขาขึ้น รอบสั้นมีโอกาสย่อเพื่อขึ้นต่อแตะ 110.00 บาท
4 KBANK	154.50	169.50	แนวโน้มขาขึ้น หากย่อไม่หลุดแนวรับ 154.50 บาท คาดปรับขึ้นต่อ
5 BH	261.00	282.00	ผ่านรอบพักตัวจาก Symmetrical Triangle ส่งสัญญาณเปิด Upside

ที่มา: สายงานวิจัย บล. เอเชีย พลัส

ข้อมูลในเอกสารฉบับนี้ รวบรวมมาจากแหล่งข้อมูลที่เชื่อถือได้ อย่างไรก็ดี บริษัทหลักทรัพย์ เอเชีย พลัส จำกัด ไม่สามารถที่จะยืนยันหรือรับรองความถูกต้องของข้อมูลเหล่านี้ได้
 ไม้ว่าประการใดๆ บทวิเคราะห์ในเอกสารนี้ จัดทำขึ้นโดยอ้างอิงหลักเกณฑ์ทางวิชาการเกี่ยวกับหลักการวิเคราะห์ และได้เป็นการชี้แนะ หรือเสนอแนะให้ซื้อหรือขายหลักทรัพย์ใดๆ
 การตัดสินใจซื้อหรือขายหลักทรัพย์ใดๆ ของผู้อ่าน ไม้ว่าจะเกิดจากการอ่านบทความในเอกสารนี้หรือไม่ก็ตาม ส่วนเป็นผลจากการใช้วิจารณญาณของผู้อ่าน โดยไม่มีส่วน
 เกี่ยวข้องหรือพันธุผูกพันใดๆ กับ บริษัทหลักทรัพย์ เอเชีย พลัส จำกัด ไม้ว่ากรณีใด

WORLD OF TECHNICAL

กลยุทธ์ลงทุนทางเทคนิค



MC

TECHNICAL SIGNAL: ชื้อ



แนวรับ: 11.50 บาท

แนวต้าน: 12.50 บาท

ประเด็นวิเคราะห์:

- MC รอบหลักส่งสัญญาณเปลี่ยนแนวโน้มเป็นรอบ Sideways-Uptrend จากจังหวะ Breakout Neck Line Cup With Handle แรงซื้อหนุนรอบด้วยรอบแกว่งขึ้นเหนือเส้น EMA 10 วัน และสะสมเมื่อย่อทดสอบโซน 11.50 บาท คาดหวังทดสอบแนวต้านถัดไปที่ 12.50 บาท
- RSI มากกว่า 50 บ่งชี้การเข้าสู่เขต Bullish Zone สนับสนุน Price Action

คำแนะนำ:

- MC รับหรือชน 11.50 บาท เป้าทำกำไร 12.50 บาท **Cut Loss เมื่อแตะที่ 11.00 บาท**

ONEE

TECHNICAL SIGNAL: ชื้อ



แนวรับ: 3.70 บาท

แนวต้าน: 4.02 บาท

ประเด็นวิเคราะห์:

- ONEE ทิศทางราคามีโอกาสสวนรอบขาลง ส่งสัญญาณกลับตัวจาก Inverse Head & Shoulders ยืนยันรอบด้วยแท่งเทียน Bullish Breakout ไหล่ขวาที่ 3.70 บาท และสะสมประเมินเปิด Upside ไปที่ 4.02 บาท (บริเวณเส้น EMA 200 วัน)
- RSI มากกว่า 50 บ่งชี้การเข้าสู่เขต Bullish Zone สนับสนุน Price Action

คำแนะนำ:

- ONEE รับหรือชน 3.70 บาท เป้าทำกำไร 4.02 บาท **Cut Loss เมื่อแตะที่ 3.62 บาท**

WORLD OF TECHNICAL

กลยุทธ์ลงทุนทางเทคนิค



ASPS Technical Portfolio

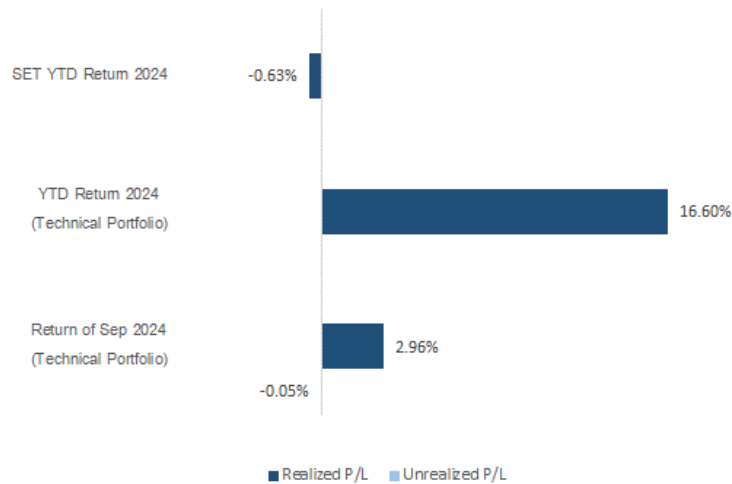
Date	Stock	Target Price	Cut Loss/	Price Start	Price Close	Return %	Weight	Action
TECHNICAL BUY SIGNAL								
16-Sep-24	MC	12.50	11.00	N.A.	11.80	N.A.	7.50%	รับบริเวณ 11.50 บาท
16-Sep-24	ONEE	4.02	3.62	N.A.	3.78	N.A.	7.50%	รับบริเวณ 3.70 บาท
13-Sep-24	SC	3.12	2.84	2.90	2.88	-0.69%	7.50%	เปิดสถานะไว้ที่ 2.90 บาท
13-Sep-24	SNNP	14.50	13.10	13.40	13.40	0.00%	7.50%	เปิดสถานะไว้ที่ 13.40 บาท
13-Sep-24	PTTGC	28.75	26.00	N.A.	27.25	N.A.	7.50%	รับบริเวณ 26.75 บาท
13-Sep-24	AAI	5.70	5.10	N.A.	5.30	N.A.	7.50%	รับบริเวณ 5.20-5.25 บาท
12-Sep-24	SPA	6.95	6.35	6.55	6.95	6.11%	7.50%	ปิดที่เป้าหมาย
12-Sep-24	WICE	6.30	5.60	N.A.	6.10	N.A.	7.50%	รับบริเวณ 5.75 บาท
12-Sep-24	KTC	47.25	42.25	N.A.	45.25	N.A.	7.50%	รับบริเวณ 43.50-44.00 บาท
12-Sep-24	MEGA	41.75	37.00	N.A.	39.00	N.A.	7.50%	รับบริเวณ 38.25-38.75 บาท
11-Sep-24	TASCO	18.60	17.30	N.A.	17.90	N.A.	7.50%	ปิดสถานะ*
11-Sep-24	CRC	33.25	29.75	N.A.	31.75	N.A.	7.50%	ปิดสถานะ*
11-Sep-24	ERW	4.22	3.70	N.A.	3.94	N.A.	7.50%	ปิดสถานะ*
TECHNICAL SELL SIGNAL								

*หมายเหตุ: หากราคาไม่ถึงเป้าหมายที่กำหนดภายใน 3 วัน แนะนำปิดสถานะเพื่อลดความเสี่ยง

**ปรับกลยุทธ์: เปลี่ยนจุดเข้าซื้อหรือจุดขาย

ที่มา: สายงานวิจัย บล. เอเชีย พลัส

Accumulated Return of Technical Portfolio



ที่มา: สายงานวิจัย บล. เอเชีย พลัส

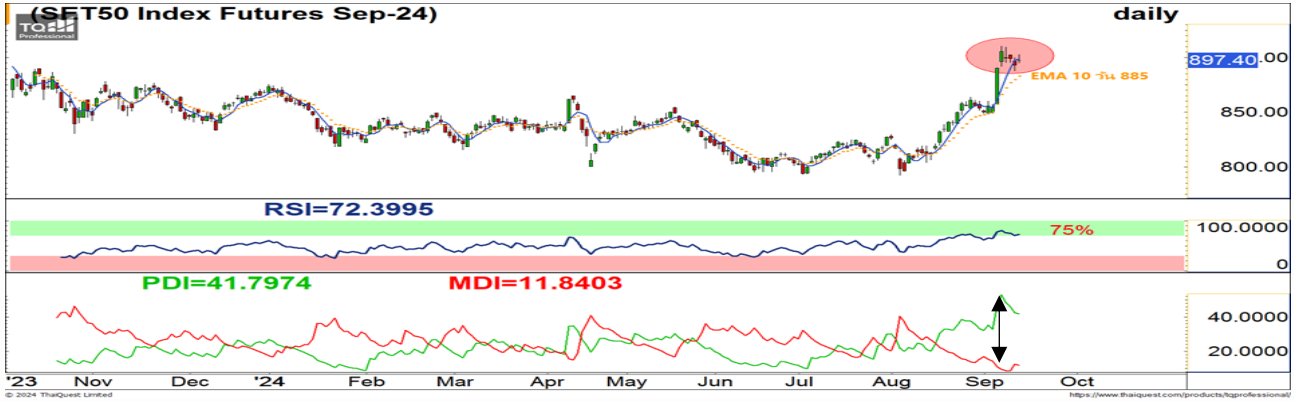
WORLD OF TECHNICAL

กลยุทธ์ลงทุนทางเทคนิค



SET50 INDEX FUTURES

S50U24 : LONG



แนวรับ: 885-890 จุด

แนวรับ: 906-910 จุด

ประเด็นวิเคราะห์:

- 13 ก.ย. นักลงทุนต่างชาติกลับมา Short สุกชิ -5,004 สัญญา Cover ยอด Long สุกชิ 12 ก.ย. ที่ผ่านมา +4,607 สัญญา แต่หากย้อนดู MTD พบว่านักลงทุนต่างชาติ Long สุกชิสะสม +32,761 สัญญา และนักลงทุนสถาบัน Long สุกชิสะสม +14,573 สัญญา
- คาด S50U24 Sideways เสิ้งบวก 890-906 จุด รอกะลุ 910 จุด เป้าหมายหลัก 920 จุด และเป้าหมายบน 920-940 จุด ฉะนั้นตราที่ไม่หลุดแนว EMA 10 วัน 880-885 จุดยังย่อเพื่อขึ้นต่อ แม้ว่าช่วงสั้นอาจจะวิ่งแรงเหวี่ยงตามแนวต้านบ้าง หลัง DI+ และ DI- ทั้ง Gap ต่างกันมากเกินไป

คำแนะนำ:

- พอร์ตว่างร่อย Long 880-887 จุด Cut Loss หลุด 875 จุด

SINGLE STOCK FUTURES

SCCU24: LONG



แนวรับ: 241 บาท

แนวต้าน: 261 บาท

ประเด็นวิเคราะห์:

- SCC รอบหลักแกว่งลักษณะ: Sideways Up ยืนยันแรงซื้อหนุนด้วยจิงหวะ Higher Low เหนือเส้น EMA 10 วัน
- RSI มากกว่า 50 บ่งชี้การเข้าสู่เขต Bullish Zone สนับสนุน Price Action

คำแนะนำ:

- แนะนำ Long SCCU24 บริเวณ 241 บาท มีเป้าหมายทำกำไรที่ 261 บาท Cut Loss 2.00 บาทจากทุน

WORLD OF TECHNICAL

กลยุทธ์ลงทุนทางเทคนิค



GOLD ONLINE FUTURES

GOU24 : WAIT & SEE



แนวรับ: \$2500-\$2525

แนวต้าน: \$2590-\$2600

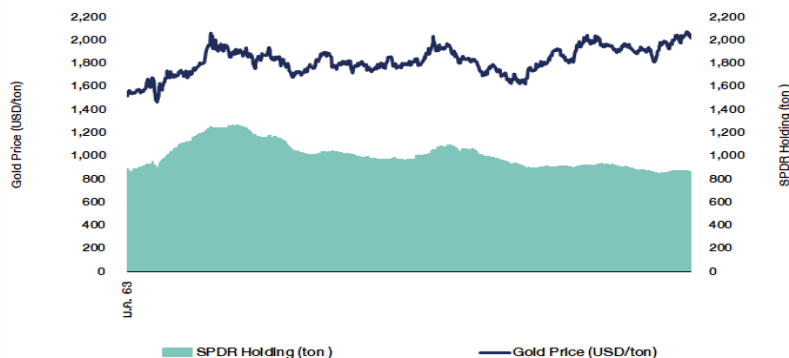
ประเด็นวิเคราะห์:

- (+) ปัจจัยหนุนหลัก คือ ตลาดคาดว่า 18 ก.ย. นี้ FED จะใช้ยาแรงโดยการปรับลดอัตราดอกเบี้ย 0.50% จากเดิมคาดว่าจะปรับลงอย่างค่อยเป็นค่อยไปครั้งละ 0.25% ล่าสุด FED Watch Tool ให้น้ำหนักลดดอกเบี้ย 0.50% เพิ่มขึ้นเป็น 59% และให้น้ำหนัก 41% ลดดอกเบี้ย 0.25% กดค่าเงินดอลลาร์ช่วง 12-16 ก.ย. อ่อนค่าราว 0.27% หนุนราคาทองคำบวกแรงต่อเนื่องอีก +1.17% แต่ All Time High \$2586
- (-) 13 ก.ย. กองทุน SPDR ขายทองคำออกมาเล็กน้อย 0.27 ตัน ยอดรวมการถือครองลดลงระดับ 870.51 ตัน
- ราคาทองคำตลาด COMEX เติบโตทำ All Time High แต่ \$2586 คาด Low ไม่ต่ำกว่าเส้นค่าเฉลี่ย 10 วัน \$2525 จะเติบโตทำ All Time High ไปที่ \$2590-\$2600 แม้ว่าสั้นๆ CCI แต่ Peak +290 และ RSI ใกล้ 70% อาจสลับย่อเพื่อขึ้น วางแนวรับ \$2500-\$2525

คำแนะนำ:

- พอร์ตว่างรอดูทิศทาง หากย่อแต่ละแนวรับ \$2545 แนะนำเปิด Long กลับ แต่หากขึ้นแต่ละแนวต้าน \$2600 ก่อนแนะนำเปิด Short สั้นๆ

SPDR Gold Shares



ที่มา: สายงานวิจัย บล. เอเชีย พลัส

WORLD OF TECHNICAL

กลยุทธ์ลงทุนทางเทคนิค



สถานะนักลงทุน

SET50 Futures Long(Short) Position : Contract	Accumulated Long(Short)			2 Days	1 Weeks	1 Months
	Long	Short	Net			
Institution	34,269	34,636	-367	-1,952	8,963	25,939
Foreign	76,166	81,170	-5,004	-397	-50,240	-6,187
Retail	88,908	83,537	5,371	2,349	41,277	-19,752

Single Stock Futures Long(Short) Position : Contract	Accumulated Long(Short)			2 Days	1 Weeks	1 Months
	Long	Short	Net			
Institution	113,266	121,340	-8,074	-16,551	-87,879	-328,680
Foreign	44,689	37,484	7,205	4,080	-21,329	-136,624
Retail	123,529	122,660	869	12,471	109,208	465,304

ที่มา: สายงานวิจัย บล. เอเซีย พลัส (*MTD 14 ส.ค.67- 13 ก.ย.67)

ภาพรวมการซื้อขาย SET50 Index

UNDERLYING	Close	Chg	%Chg	สภาพการซื้อขาย
SET50	899.81	2.49	0.28%	13/9/24

Symbol	Settle	Chg	%Chg	Vol.	OI	OI Chg
S50N24	825.33	0.0	0.0%	93	391	0
S50Q24	857.47	0.0	0.0%	54	208	0
S50U24	899.70	2.6	0.3%	154,135	445,055	-188
S50Z24	902.10	2.8	0.3%	34,436	116,858	3,259
S50H25	897.70	2.8	0.3%	7,124	27,690	211
S50M25	894.20	2.7	0.3%	3,616	19,135	-398

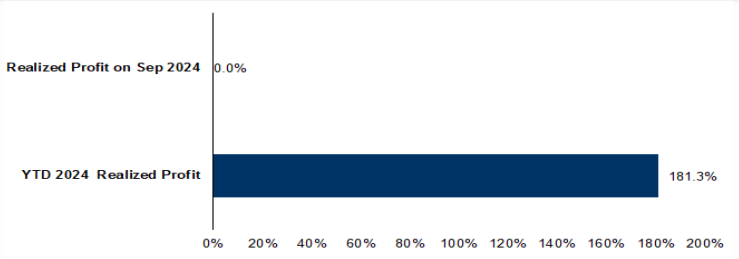
ที่มา: สายงานวิจัย บล. เอเซีย พลัส

Top 20 Most Active Volume

	Future	Settle Price	Basis	Vol	OI	OI Change	Leverage
1	JASU24X	2.51	9.4	12,006	19,804	-	5,999
2	BANPU24	6.06	2.02	4,273	8,007	-	4,251
3	VGIU24	2.84	4.78	3,182	37,095	-	469
4	LHU24	5.99	6.05	3,004	14,706	-	3,008
5	KTBU24	20.5	2.8	2,167	1,218	-	2,108
6	CHGU24	2.74	16.1	2,002	6,596	-	6.92
7	BLANDU24	0.69	8.35	1,813	4,714	-	1,703
8	TCAPU24	51.18	6.1	1,654	666	-	1,309
9	IVLU24	21.58	260	1,312	5,911	-	1,245
10	MINTU24	28.1	21.1	1,115	1,997	-	1,100
11	THCOMU24	13.05	23.1	934	9,127	-	69
12	WHAU24	5.55	274	531	4,100	-	517
13	AAVU24	2.56	37	434	10,496	-	397
14	TTBU24	2	62.25	427	5,321	-	34
15	QHU24	1.89	0.5	400	9,034	-	4.05
16	ITDU24	0.68	9.5	350	4,269	-	100
17	BDMSU24	29.75	23	333	617	-	251
18	STAU24	20.94	29.25	318	1,702	-	423
19	BAMU24	9.47	45.5	289	1,614	-	90
20	PSLU24	8.35	8.1	220	1,421	-	205

ที่มา: สายงานวิจัย บล. เอเซีย พลัส

Tracking Performance



หมายเหตุ การคำนวณผลตอบแทนจะใช้ราคาเปิดในวันแนะนำเป็นต้นทุน เทียบกับราคาปิดล่าสุด เป็นผลตอบแทนสะสมจนกว่าจะถึงวันที่ฝ่ายวิจัยแนะนำให้ปิดสถานะทำกำไร/ตัดขาดทุน

ที่มา: สายงานวิจัย บล. เอเซีย พลัส

RESEARCH DIVISION

บริษัทหลักทรัพย์ เอเซีย พลัส

เก็ดศักดิ์ ทวีธีระธรรม, CISA

นักวิเคราะห์ปัจจัยพื้นฐานด้านตลาดทุน และทางเทคนิค
เลขทะเบียนนักวิเคราะห์: 004132

ประสิทธิ์ รัตนกิจภม, CISA, CFA

นักวิเคราะห์ปัจจัยพื้นฐานด้านตลาดทุน และด้านเทคนิค
เลขทะเบียนนักวิเคราะห์: 025917

นวลพรรณ น้อยริชชุกร

นักวิเคราะห์ปัจจัยพื้นฐานด้านตลาดทุน และด้านเทคนิค
เลขทะเบียนนักวิเคราะห์: 019994

ปวีศา เลิศกิจคุณานนท์

นักวิเคราะห์ปัจจัยพื้นฐานด้านตลาดทุน และด้านเทคนิค
เลขทะเบียนนักวิเคราะห์: 009579

ธนัฐธ เกิณเดตร

นักวิเคราะห์ปัจจัยพื้นฐานด้านตลาดทุน และด้านเทคนิค
เลขทะเบียนนักวิเคราะห์: 048495

ANTI-CORRUPTION PROGRESS INDICATOR

คำอธิบายผลการประเมินแต่ละระดับ

ระดับที่ 1 มีนโยบาย (Committed)

มีคำมั่นหรือมติคณะกรรมการในเรื่องการดำเนินธุรกิจที่จะไม่มีส่วนเกี่ยวข้องกับการทุจริตและการดูแลให้บริษัทปฏิบัติตามกฎหมายที่เกี่ยวข้อง

ระดับที่ 2 ประกาศเจตนารมณ์ (Declared)

มีการประกาศเจตนารมณ์เข้าเป็นแนวร่วมปฏิบัติของภาคเอกชนไทยในการต่อต้านการทุจริต (CAC) หรือโครงการต่อต้านทุจริตที่กำหนดให้องค์กรต้องมีกระบวนการในตนเองเดียวกัน

ระดับที่ 3 มีมาตรการป้องกัน (Established)

มีมาตรการป้องกัน การประเมินความเสี่ยง การสื่อสารและฝึกอบรมแก่พนักงาน รวมทั้งการดูแลให้มีการดำเนินการและการทบทวนความเหมาะสมของมาตรการอย่างสม่ำเสมอ

ระดับที่ 4 ได้รับการรับรอง (Certified)

มีการสอบทานจากคณะกรรมการตรวจสอบหรือผู้สอบบัญชีที่สำนักงาน ก.ล.ต. ให้ความเห็นชอบ และได้รับการรับรองหรือผ่านการตรวจสอบเพื่อให้ความเชื่อมั่นอย่างเป็นทางการจากหน่วยงานภายนอก (เช่น CAC)

ระดับที่ 5 ขยายผลสู่ผู้ที่เกี่ยวข้อง (Extended)

มีการขยายผลการดำเนินนโยบายต่อต้านการทุจริตสู่ผู้ที่เกี่ยวข้องในห่วงโซ่อุปทาน และการเปิดเผยข้อมูลเกี่ยวกับกรณีทุจริตที่เกิดขึ้น

เปิดเผยบ้างแต่ไม่เน้นนโยบายที่ชัดเจน

ไม่เปิดเผยหรือไม่เน้นนโยบาย

CG SCORE: การจัดอันดับบรรษัทภิบาล

คำอธิบายผลการประเมินแต่ละระดับ

ระดับคะแนน 5 (90-100) : ดีเลิศ 

ระดับคะแนน 4 (80-89) : ดีมาก 

ระดับคะแนน 3 (70-79) : ดี 

NR. : ไม่ปรากฏชื่อในรายงาน CGR

"Disclaimer: การเปิดเผย (ก) ผลสำรวจในเรื่องการกำกับดูแลกิจการ (Corporate Governance Report) ที่จัดทำโดยสมาคมส่งเสริมสถาบันกรรมการบริษัทไทย (IOD) และ (ข) ผลการประเมินดัชนีชี้วัดความคืบหน้าการป้องกันการมีส่วนเกี่ยวข้องกับการทุจริตคอร์รัปชัน (Anti-Corruption Progress Indicators) ที่จัดทำโดยสถาบันที่เกี่ยวข้อง ซึ่งมีการเปิดเผยโดยสำนักงานคณะกรรมการกำกับหลักทรัพย์และตลาดหลักทรัพย์นี้ เป็นการสำรวจและประเมินโดยสมาคมหรือสถาบันที่เกี่ยวข้องจากข้อมูลที่ได้รับจากบริษัทจดทะเบียนตามที่บริษัทจดทะเบียนได้ระบุใน (ก) แบบแสดงข้อมูลตามหลักเกณฑ์ Corporate Governance Report of Thai Listed Companies (CGR) ประจำปี และ (ข) แบบแสดงข้อมูลเพื่อการประเมิน Anti-Corruption ซึ่งได้อ้างอิงข้อมูลมาจากแบบแสดงรายการข้อมูลประจำปี (แบบ 56-1) รายงานประจำปี (แบบ 56-2) หรือในเอกสารและหรือรายงานอื่นที่เกี่ยวข้องของบริษัทจดทะเบียนนั้น แล้วแต่กรณี โดยเป็นการสำรวจและประเมินจากข้อมูลของบริษัทจดทะเบียนที่มีการเปิดเผยต่อสาธารณะ และเป็นข้อมูลที่ผู้ลงทุนทั่วไปสามารถเข้าถึงได้ และเป็นการดำเนินการตามนโยบายของสำนักงานคณะกรรมการกำกับหลักทรัพย์และตลาดหลักทรัพย์

ทั้งนี้ ผลการสำรวจหรือผลการประเมินดังกล่าวเป็นการนำเสนอในมุมมองของ IOD หรือสถาบันที่เกี่ยวข้องซึ่งเป็นคนกลางนอก โดยมีได้เป็นการประเมินการปฏิบัติตามของบริษัทย่อยในตลาดหลักทรัพย์แห่งประเทศไทย และมีได้ใช้ข้อมูลภายในเพื่อการประเมินแต่อย่างใด

เนื่องจากผลสำรวจหรือผลการประเมินดังกล่าวเป็นเพียงผลสำรวจหรือผลการประเมิน ณ วันที่ปรากฏในผลสำรวจหรือผลการประเมินเท่านั้น ดังนั้น ผลสำรวจหรือผลการประเมินจึงอาจเปลี่ยนแปลงได้ภายหลังวันดังกล่าว หรือเมื่อข้อมูลที่เกี่ยวข้องมีการเปลี่ยนแปลง ทั้งนี้ บริษัทหลักทรัพย์ [] มิได้ยืนยัน ตรวจสอบ หรือรับรองความถูกต้องครบถ้วนของผลสำรวจหรือผลการประเมินดังกล่าวแต่อย่างใด"

CORPORATE GOVERNANCE

ANTI-CORRUPTION PROGRESS INDICATOR

AAAAA

Table with columns: AAV, ACE, ACG, ADVANC, AE, AEONTS, AGE, AH, AHC, AIT, AJ, AKR, ALLA, ALT, AMARIN, AMATA, AMATAV, ANAN, AOT, AP, APCO, APCS, ASEFA, ASK, ASP, ASW, AWC, AYUD, B, BA, BAFS, BAM, BANPU, BAY, BBSI, BBL, BCH, BCP, BCPG, BDMS, BEC, BEM, BEYOND, BGC, BGRIM, BH, BIZ, BJC, BJCH, BKIH, BLA, BPP, BRI, BRR, BTS, BWG, CBG, CENTEL, CFRESH, CHASE

AAAA

Table with columns: 2S, AAI, AIE, ALUCON, AMR, APURE, ASIA, ASIAN, ASIMAR, AURA, BR, BSBM, BSRC, BTG, CEN, CGH, CH, CI, CMC, CSP, EKH, ESTAR, EVER, FORTH, FTI, GEL, GPI, HUMAN, IFS, INSET, IT, J, JDF, JMART, KCAR, KGI, KIAT, KISS, KTIS, KWC, LHK, METCO, MICRO, MK, NCAP, NOVA, PIN, POS, PREB, PRIME, PTECH, PYLON, RCL, ROCTEC, SCJ, SCN, SE, SE-ED, SKE, SINGER

AAA

Table with columns: AMANAH, AMC, ASAP, BCT, BIG, BIOTEC, CCET, CHARAN, CHAYO, CHOTI, CMAP, OMAN, BSRC, CRANE, CEN, CGH, EASON, FNS, GFT, GUS, GYT, HTECH, INGRS, INSURE, JCK, JMT, JR, KBS, LEE, LEE, LEE, MENA, MUD, MOSHI, NATION, NNCL, NSL, NV, OGC, PAF, PCC, PEACE, PK, PL, PLE, PMTA, PRAKAT, PRECHA, PRIN, RABBIT, RSP, S11, SACTEC, SAIWAD, SCAP, SCP, SIAM, SKE, SKY

CERTIFIED

Table with columns: 2S, AAI, ADVANC, AE, AF, AH, AI, AIE, AIRA, AJ, AKP, AMA, AMANAH, AMATA, AMATAV, AP, APCS, AS, ASIAN, ASK, ASP, AWC, AYUD, B, BAFS, BAM, BANPU, BAY, BBGI, BBL, BCH, BCP, BCPG, BEB, BEC, BEYOND, BGC, BGRIM, BKI, BLA, BPP, BRR, BSBM, BTC, BTS, BWG, CEN, CENTEL, CFRESH, CGH, CHEWA, CHOTI, CHOW, CIG, CIMBT, CM, CMC, COM7, CPALL, CPAXT

UBA

Table with columns: UMS, WARRIX, YONG, ZGA, UMI, UTP, VARO, VPO, W, WORK, WPH, 2ACS, AMARC, APP, BEB, BLESS, BSM, BVG, CAZ, DHOUSE, GTB, HL, IIG, IRCP, ITMS, JSP, KGEN, KUL, MASTER, MBAX, MEB, META, MGT, MITSIB, MUD, NP, NPCL, PLANET, PPM, PRAPAT, PSG, READY, RWI, SAAM, SAF, SMART, SMD, SPA, SVR, TIGER, TITLE, TMI, TNH

PK

Table with columns: SNP, TU, SORKON, SPACK, SPALI, TWPC, PLAT, SPC, UBE, PM, SPI, UBIS, PPP, SPRC, UEC, PPM, SRICHA, UKEM, PPS, SSF, UOBKH, PR9, SSP, UV, KGI, PREB, SSSC, VCOM, KKP, PRG, SST, VGI, KSL, PRINC, STA, VIH, KTB, PRM, STGT, WAOAL, KTC, PROS, STOWER, WHA, L&E, PSH, SUSCO, WHAUP, ECF, LANNA, PSL, SVI, WICE, EGCO, LHFG, PSTC, SYMC, WIJK, EP, LHK, PT, SYNTEC, XO, LPH, PTECH, TAE, YUASA, LRH, PTG, TAKUNI, ZEN, M, PTT, TASCO, ZIGA

DECLARED

Table with columns: ACE, ADB, ALT, AMC, ASW, BLAND, BTG, BYD, CAZ, CBG, CV, DEXON, DMT, EKH, FSX, GLOBAL, GREEN, ICN, IHL, ITC, J, JMART, JMT, LEO, LH, MENA, MITSIB, MODERN, NER, NEX, OSP, PEER, PLUS, POLY, POS, PRIME, PROEN, PRTR, RBF, RT, SA, SANKO, SCB, SENX, SFLEX, SIS, SKE, SM, SVOA, TBN, TEGH, TIPH, TKN, TPA, TPLAS, TOM, TRUE, W, WPH, XPG

ที่มา: Setsmart, กลิต.

* บริษัทหรือกรรมการหรือผู้บริหารของบริษัทที่มีข่าวด้านการกำกับดูแลกิจการ เช่น การกระทำผิดเกี่ยวกับหลักจริยธรรม การทุจริต คอร์รัปชัน เป็นต้น ซึ่งการใช้ข้อมูล CGR ควรตระหนักถึงข้อจำกัดก่อนตอบด้วย