

WORLD OF TECHNICAL

กลยุทธ์ลงทุนทางเทคนิค



🕒 23 กันยายน 2567

SET INDEX



แนวรับ: 1440-1445 จุด

แนวต้าน: 1460-1465 จุด

ประเด็นวิเคราะห์:

- 20 ก.ย. นักลงทุนต่างชาติซื้อสุทธิ +1,340 ลบ. สถาบันซื้อสุทธิ +614 ลบ. ร่วมกับพอร์ตโบรกเกอร์ซื้อสุทธิ +76 ลบ. รายย่อยขายสุทธิ -2,089 ลบ. แนวโน้มค่าเงินบาทเข้านี้ทำสถิติแข็งค่าสูงสุดในรอบ 1 ปี 7 เดือน ล่าสุดแตะ 32.94 บาท มีเป้าหมายแข็งค่า 32.50 บาท
- รายวันขึ้นแรงและชัน บวกกับเริ่ม Overbought และมี Negative Divergence ใน RSI หลังไม่ข้ามกรอบบน Sideway Up 1470 จุด วันนี้คาดเคลื่อนไหวในกรอบ 1445-1460 จุด แนวต้าน 1460 จุด ไล่ขึ้นถึง 1470 จุด ยังผ่านยาก จะเผชิญแรงขายทำกำไรสลับ
- แต่ภาพหลักมีเป้าหมาย 1495 จุด ฉะนั้นการย่อในภาพรายวันจะเป็นย่อเพื่อขึ้นต่อ ตามแนวโน้มรายสัปดาห์-เดือน ที่ยังไม่จบรอบแกว่งขึ้นจากทศ และการที่ MACD ตัด Signal Line ในระดับต่ำกว่า 0 จะเกิดการ rally เพื่อดึงกลับสู่แดนบวก ฉะนั้น Upside ยังเหลือราว 3%

สรุป:

- เก็งกำไรปล่อย Let profit run หรือกรณีจะปิดความเสี่ยงจากรอบขึ้นแรง ให้ดูตามแนวต้านขายเป็นระยะ: **วันหลุด 1380 จุดเสีย**

Top 5 Most Active Value (BLOCK TRADE)

Stock	Support	Resistance	Recommend
1 BDMS	29.50	32.00	รอบหลักผ่าน Double Bottoms ประเมิน Upside ระยะนี้ที่ 32.00 บาท
2 PTTEP	136.00	143.50	พักตัวภายใต้กรอบ Falling Wedge ประเมินเป้าหมายที่ 143.50 บาท
3 CPALL	63.50	66.75	รอบหลักมีโอกาสย่อ แต่หากไม่หลุด 63.50 บาท คาดย่อเพื่อขึ้นต่อ
4 BBL	150.50	163.00	ช่วงสั้นมีย่อเกิดแก่งเทียน Bearish ประเมิน Downside สั้นที่ 150.50 บาท
5 KBANK	154.50	169.50	แนวโน้มขาขึ้น หากย่อไม่หลุดแนวรับ 154.50 บาท คาดปรับขึ้นต่อ

ที่มา: สายงานวิจัย บล. เอเชีย พลัส

WORLD OF TECHNICAL

กลยุทธ์ลงทุนทางเทคนิค



ASIAN

TECHNICAL SIGNAL: ชื้อ



แนวรับ: 9.10-9.15 บาท

แนวต้าน: 9.95 บาท

ประเด็นวิเคราะห์:

- ASIAN รอบหลักแกว่งพักตัวภายใต้กรอบ Symmetrical Triangle ขณะที่ยอดซื้อเริ่มเกิดจังหวะ: Bullish Breakout กรอบบน Sideways Down เหนือเส้น EMA 200 วัน สะท้อนมุมมองระยะยาวเปลี่ยนแนวโน้ม และสะสมเมื่อย่อทดสอบ 9.10-9.15 บาท
- RSI มากกว่า 50 บ่งชี้การเข้าสู่เขต Bullish Zone สนับสนุน Price Action

คำแนะนำ:

- ASIAN รับบริเวณ 9.10-9.15 บาท เป้าทำกำไร 9.95 บาท Cut Loss เมื่อแตะที่ 8.90 บาท

SPRC

TECHNICAL SIGNAL: ชื้อ



แนวรับ: 6.70-6.80 บาท

แนวต้าน: 7.45 บาท

ประเด็นวิเคราะห์:

- SPRC สัญญาณกลับตัวจากกรอบล่าง Sideways Down นับตั้งแต่ ส.ค.66 ขณะที่แนวโน้มย่อ Breakout กรอบบน Falling Wedge หนุนรอบด้วยขั้วลุ่มเข้าสูงกว่าค่าเฉลี่ย 5 วัน สะท้อนแรงซื้อเข้าหนุน และสะสมเมื่อย่อ คาดหวังรอบรับาวนขึ้นทดสอบ 7.45 บาท
- Slow Stochastic %K ตัด %D ขึ้น จากเขต Oversold สนับสนุน Price Action

คำแนะนำ:

- SPRC รับบริเวณ 6.70-6.80 บาท เป้าทำกำไร 7.45 บาท Cut Loss เมื่อแตะที่ 6.50 บาท

WORLD OF TECHNICAL

กลยุทธ์ลงทุนทางเทคนิค



ASPS Technical Portfolio

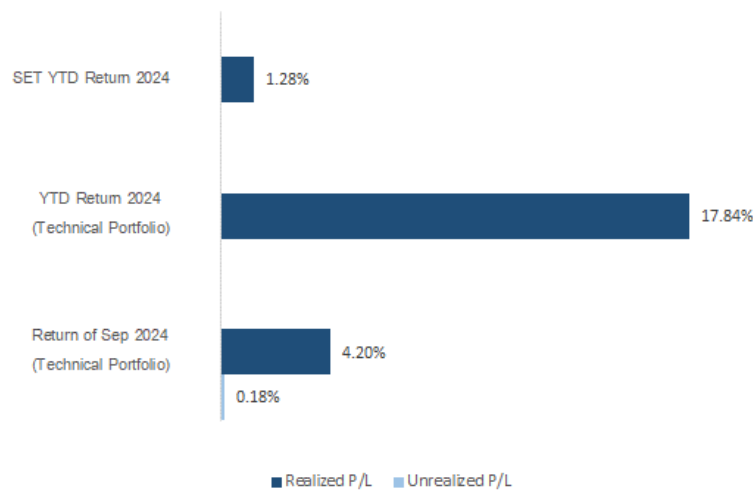
Date	Stock	Target Price	Cut Loss/	Price		Return %	Weight	Action
				Start	Close			
TECHNICAL BUY SIGNAL								
23-Sep-24	ASIAN	9.95	8.90	N.A.	9.25	N.A.	7.50%	แนวรับ 9.10-9.15 บาท
23-Sep-24	SPRC	7.45	6.50	N.A.	6.85	N.A.	7.50%	แนวรับ 6.70-6.80 บาท
20-Sep-24	ITC	21.40	19.50	N.A.	20.80	N.A.	7.50%	รับบริเวณ 20.20 บาท
20-Sep-24	SNNP	15.10	13.10	13.60	13.80	1.47%	7.50%	เปิดสถานะได้ที่ 13.60 บาท
20-Sep-24	SCGP	31.25	26.50	28.25	28.50	0.88%	7.50%	เปิดสถานะได้ที่ 28.25 บาท
20-Sep-24	III	7.70	6.80	7.00	6.85	-2.14%	7.50%	เปิดสถานะได้ที่ 7.00 บาท
19-Sep-24	THANI	2.34	2.08	2.18	2.18	0.00%	7.50%	เปิดสถานะได้ที่ 2.18 บาท
19-Sep-24	SPA	7.75	7.05	7.25	7.25	0.00%	7.50%	เปิดสถานะได้ที่ 7.20 บาท
19-Sep-24	M	31.50	28.00	29.00	29.00	0.00%	7.50%	เปิดสถานะได้ที่ 29.00 บาท
19-Sep-24	KTC	49.50	45.00	46.25	47.25	2.16%	7.50%	เปิดสถานะได้ที่ 46.25 บาท
18-Sep-24	KCE	41.50	37.50	39.00	39.75	1.92%	7.50%	ปิดสถานะ*
18-Sep-24	MINT	31.00	28.00	29.00	28.75	-0.86%	7.50%	ปิดสถานะ*
18-Sep-24	OSP	24.90	22.10	23.10	23.90	3.46%	7.50%	ปิดสถานะ*
18-Sep-24	NOBLE	3.56	3.20	3.32	3.22	-3.01%	7.50%	ปิดสถานะ*
TECHNICAL SELL SIGNAL								

*หมายเหตุ: หากราคาไม่ถึงเป้าหมายที่กำหนดภายใน 3 วัน แนะนำปิดสถานะเพื่อลดความเสี่ยง

**ปรับกลยุทธ์: เปลี่ยนจุดเข้าซื้อหรือจุดขาย

ที่มา: สายงานวิจัย บล. เอเชีย พลัส

Accumulated Return of Technical Portfolio



ที่มา: สายงานวิจัย บล. เอเชีย พลัส

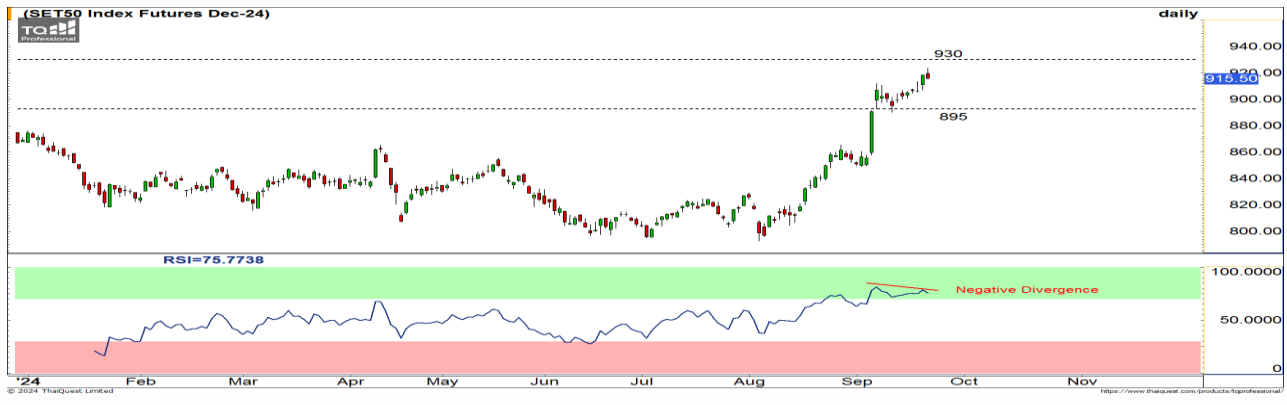
WORLD OF TECHNICAL

กลยุทธ์ลงทุนทางเทคนิค



SET50 INDEX FUTURES

S50Z24 : SHORT สั้นๆ



แนวรับ: 895-900 จุด

แนวรับ: 925-930 จุด

ประเด็นวิเคราะห์:

- 20 ก.ย. นักลงทุนต่างชาติ Short สุกฤษเป็นวันแรกในรอบห้าวันทำการ -17,069 สัญญา (S50Z24 บางส่วนเป็นการเปิด Short สุกฤษ) นักลงทุนสถาบันพลิกกลับมา Long สุกฤษ +3,403 สัญญา รายย่อย Long สุกฤษ +14,206 สัญญา
- รอบหลัก Sideways Up มีแนวต้านรายสัปดาห์-รายเดือนระดับที่สาม 930/955 จุด เป็นเป้าหมายหลัก
- แต่ช่วงสั้นการติดใกล้เป้าหมายหลัก 920-930 จุด อาจสลับย้อยบ้าง จาก Negative Divergence ใน RSI คาดเป็นแค่คลายตัวจาก Overbought เพราะมีแนวรับ Bullish ระหว่างเส้นค่าเฉลี่ย 5-14 วันรองรับไว้ในช่วง 896-910 จุด

คำแนะนำ:

- พอร์ตว่างรอ Short สั้นๆ ช่วง 925-930 Cut Loss n:q 937 จุด

SINGLE STOCK FUTURES

BCHZ24: LONG



แนวรับ: 17.40 บาท

แนวต้าน: 18.70 บาท

ประเด็นวิเคราะห์:

- BCH สัญญาถูกเปลี่ยนแนวโน้มจากจิงหะ: Breakout เส้นกด Downtrend หากผ่านเส้น 75 วัน ที่ 17.40 บาทจะเปิด Upside
- MACD เคลื่อนที่เหนือแกนศูนย์ สะท้อนโมเมนตัมเชิงบวก สนับสนุน Price Action

คำแนะนำ:

- ถือ Long BCHZ24 ทุน 17.43 บาท มีเป้าหมายทำกำไรที่ 18.70 บาท Cut Loss 0.30 บาทจากทุน

WORLD OF TECHNICAL

กลยุทธ์ลงทุนทางเทคนิค



GOLD ONLINE FUTURES

GOZ24 : WAIT & SEE



แนวรับ: \$2555/\$2570

แนวต้าน: \$2630/\$2650

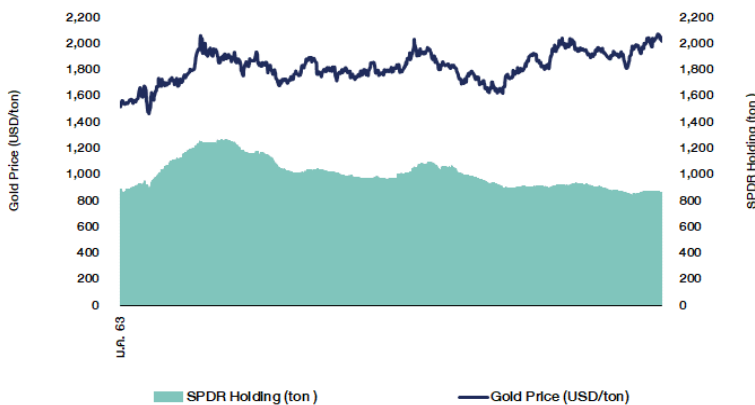
ประเด็นวิเคราะห์:

- (+) ดัชนีค่าเงินดอลลาร์สหรัฐอ่อนค่าลง มีโอกาสต่ำกว่า 100 จุด หลัง FED บังชี้อากาศลดดอกเบี้ยอีก 0.50% ในรอบการประชุมที่เหลืองงปีนี้ ทำให้ราคาทองคำมีราคาเสถียรขึ้นถูกมองสำหรับผู้ถือครองสกุลเงินอื่น ๆ บวกกับความตึงเครียดที่เพิ่มขึ้นในตะวันออกกลาง หลัง 20 ก.ย. ที่ผ่านมา เครื่องบินอิสราเอลได้ทำการโจมตีฐานที่มั่นของกลุ่มฮิซบอลเลาะห์ทางตอนใต้และตะวันออกกลางของเลบานอน หนุนแรงซื้อทองคำในฐานะสินทรัพย์ปลอดภัยเพื่อป้องกันความเสี่ยง
- (+) 20 ก.ย. ที่ผ่านมา กองทุน SPDR ซื้อทองคำเพิ่ม 1.43 ตัน หนุนยอดการถือครองแตะระดับ 875.39 ตัน
- ราคาทองคำตลาด COMEX คาดติดกรอบบน \$2630/\$2650 ทรายที่ Low ไม่ต่ำกว่าเส้นค่าเฉลี่ย 10 วันที่ยกตัวสูงขึ้นมาอยู่ในช่วง \$2570 (ราคาปิด 20 ก.ย. ที่ผ่านมา) และมีแนวรับกรอบล่าง Sideways Up ที่ \$2500 เป็นฐานหลัก โดยจะเป็นแค่การคลายตัวเพื่อขึ้น ตามรอบหลักงที่เดินที่ All Time High ต่อเนื่องเป้าหมาย \$2660-\$2665

คำแนะนำ:

- พอร์ต Short สั้นๆ ที่ \$2600-\$2634 [เมื่อคืนวันศุกร์ถูก Cut Loss จากทาร์จ \\$2650](#)

SPDR Gold Shares



ที่มา: สายงานวิจัย บล. เอเชีย พลัส

WORLD OF TECHNICAL

กลยุทธ์ลงทุนทางเทคนิค



สถานะนักลงทุน

SET50 Futures Long(Short) Position : Contract	Contract			Accumulated Long(Short)		
	Long	Short	Net	2 Days	1 Weeks	1 Months
Institution	40,382	36,979	3,403	-3,324	-7,752	13,920
Foreign	104,511	122,120	-17,609	-7,099	9,506	-93,018
Retail	115,043	100,837	14,206	10,423	-1,754	79,098

Single Stock Futures Long(Short) Position : Contract	Contract			Accumulated Long(Short)		
	Long	Short	Net	2 Days	1 Weeks	1 Months
Institution	163,563	186,518	-22,955	-66,741	-153,094	-470,184
Foreign	26,852	42,278	-15,426	-13,247	-66,738	-215,140
Retail	203,541	165,160	38,381	79,988	219,832	685,324

ที่มา: สายงานวิจัย บล. เอเชีย พลัส (*MTD 21 ส.ค.67 - 20 ก.ย.67)

ภาพรวมการซื้อขาย SET50 Index

UNDERLYING	Close	Chg	%Chg	สภาพซื้อขาย
SET50	913.53	-4.15	-0.45%	20/3/24

Symbol	Settle	Chg	%Chg	Vol.	OI	OI Chg
S50N24	825.33	0.0	0.0%	93	391	0
S50Q24	857.47	0.0	0.0%	54	208	0
S50U24	910.30	-5.5	-0.6%	168,030	481,954	-8,315
S50Z24	913.40	-5.1	-0.6%	70,860	161,396	17,121
S50H25	910.30	-4.0	-0.4%	15,127	38,345	3,296
S50M25	906.80	-3.7	-0.4%	5,608	19,920	-106

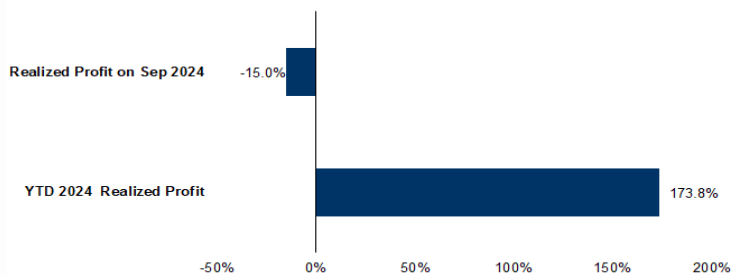
ที่มา: สายงานวิจัย บล. เอเชีย พลัส

Top 20 Most Active Volume

	Future	Settle Price	Basis	Vol	OI	OI Change	Leverage
1	BANPUZ24	7.42	4.7	61,520	66,992	6,819	7.88
2	VGIZ24	3	6.4	29,673	102,035	-	2,896
3	AWCZ24	3.9	3.04	15,022	55,976	5,578	6.61
4	TTBZ24	1.9	16.7	11,573	91,951	3,052	6.92
5	AAVZ24	2.67	9.15	10,775	43,302	-	3,479
6	IRPCZ24	1.75	7.4	5,734	33,962	-	3,390
7	KTBZ24	20.6	259	4,788	21,977	-	3,116
8	BEMZ24	8.02	23.7	4,547	29,760	1,535	3.97
9	AOTZ24	63.9	23.9	4,172	7,872	3,783	16.71
10	BJCZ24	24.5	272	4,113	5,257	-	812
11	THCOMZ24	13.78	36.75	3,823	17,707	1,411	11.98
12	WHAZ24	5.49	63.75	3,588	25,771	3,544	11.10
13	WHAZ24	5.49	0.52	3,588	25,771	3,544	4.05
14	IVLZ24	24.55	9.85	3,545	21,486	2,263	6.19
15	PTTZ24	33.72	23.3	3,516	17,712	-	2,323
16	PSLZ24	9.2	30.5	2,859	4,587	1,018	17.05
17	CPALLZ24	65.51	47.25	2,835	4,266	-	1,982
18	ORZ24	17.2	8.95	2,818	10,198	1,106	15.81
19	BAMZ24	9.75	50.25	2,607	6,323	573	9.03
20	BDMZ24	30.7	1.74	2,510	9,451	-	1,342

ที่มา: สายงานวิจัย บล. เอเชีย พลัส

Tracking Performance



หมายเหตุ การคำนวณผลตอบแทนจะใช้ราคาเปิดในวันแนะนำเป็นต้นทุน เทียบกับราคาปิดล่าสุด เป็นผลตอบแทนสะสมจนกว่าจะถึงวันที่ฝ่ายวิจัยแนะนำให้ปิดสถานะทำกำไร/ตัดขาดทุน

ที่มา: สายงานวิจัย บล. เอเชีย พลัส

RESEARCH DIVISION

บริษัทหลักทรัพย์ เอเชีย พลัส

เก็ดศักดิ์ ทวีธีระธรรม, CISA

นักวิเคราะห์ปัจจัยพื้นฐานด้านตลาดทุน และทางเทคนิค
เลขทะเบียนนักวิเคราะห์: 004132

ประสิทธิ์ รัตนกิจภม, CISA, CFA

นักวิเคราะห์ปัจจัยพื้นฐานด้านตลาดทุน และด้านเทคนิค
เลขทะเบียนนักวิเคราะห์: 025917

นवलพรรณ น้อยริชชุกร

นักวิเคราะห์ปัจจัยพื้นฐานด้านตลาดทุน และด้านเทคนิค
เลขทะเบียนนักวิเคราะห์: 019994

ปวีศา เลิศกิจคุณานนท์

นักวิเคราะห์ปัจจัยพื้นฐานด้านตลาดทุน และด้านเทคนิค
เลขทะเบียนนักวิเคราะห์: 009579

ธนัฐธ เกิเดนคร

นักวิเคราะห์ปัจจัยพื้นฐานด้านตลาดทุน และด้านเทคนิค
เลขทะเบียนนักวิเคราะห์: 048495

ANTI-CORRUPTION PROGRESS INDICATOR

คำอธิบายผลการประเมินแต่ละระดับ

ระดับที่ 1 มีนโยบาย (Committed)

มีคำมั่นหรือมติคณะกรรมการในเรื่องการดำเนินธุรกิจที่จะไม่มีส่วนเกี่ยวข้องกับการทุจริตและการดูแลให้บริษัทปฏิบัติตามกฎหมายที่เกี่ยวข้อง

ระดับที่ 2 ประกาศเจตนารมณ์ (Declared)

มีการประกาศเจตนารมณ์เข้าเป็นแนวร่วมปฏิบัติของภาคเอกชนไทยในการต่อต้านการทุจริต (CAC) หรือโครงการต่อต้านทุจริตที่กำหนดให้องค์กรต้องมีกระบวนการในตนเองเดียวกัน

ระดับที่ 3 มีมาตรการป้องกัน (Established)

มีมาตรการป้องกัน การประเมินความเสี่ยง การสื่อสารและฝึกอบรมแก่พนักงาน รวมทั้งการดูแลให้มีการดำเนินการและการทบทวนความเหมาะสมของมาตรการอย่างสม่ำเสมอ

ระดับที่ 4 ได้รับการรับรอง (Certified)

มีการสอบทานจากคณะกรรมการตรวจสอบหรือผู้สอบบัญชีที่สำนักงาน ก.ส.ศ. ให้ความเห็นชอบ และได้รับการรับรองหรือผ่านการตรวจสอบเพื่อให้ความเชื่อมั่นอย่างเป็นทางการจากหน่วยงานภายนอก (เช่น CAC)

ระดับที่ 5 ขยายผลสู่ผู้ที่เกี่ยวข้อง (Extended)

มีการขยายผลการดำเนินนโยบายต่อต้านการทุจริตสู่ผู้ที่เกี่ยวข้องในห่วงโซ่อุปทาน และการเปิดเผยข้อมูลเกี่ยวกับกรณีทุจริตที่เกิดขึ้น

เปิดเผยบ้างแต่ไม่เน้นนโยบายที่ชัดเจน

ไม่เปิดเผยหรือไม่เน้นนโยบาย

CG SCORE: การจัดอันดับบรรษัทภิบาล

คำอธิบายผลการประเมินแต่ละระดับ

ระดับคะแนน 5 (90-100) : ดีเลิศ 

ระดับคะแนน 4 (80-89) : ดีมาก 

ระดับคะแนน 3 (70-79) : ดี 

NR. : ไม่ปรากฏชื่อในรายงาน CGR

"Disclaimer: การเปิดเผย (ก) ผลสำรวจในเรื่องการกำกับดูแลกิจการ (Corporate Governance Report) ที่จัดทำโดยสมาคมส่งเสริมสถาบันกรรมการบริษัทไทย (IOD) และ (ข) ผลการประเมินดัชนีชี้วัดความคืบหน้าการป้องกันการมีส่วนเกี่ยวข้องกับการทุจริตคอร์รัปชัน (Anti-Corruption Progress Indicators) ที่จัดทำโดยสถาบันที่เกี่ยวข้อง ซึ่งมีการเปิดเผยโดยสำนักงานคณะกรรมการกำกับหลักทรัพย์และตลาดหลักทรัพย์นี้ เป็นการสำรวจและประเมินโดยสมาคมหรือสถาบันที่เกี่ยวข้องจากข้อมูลที่ได้รับจากบริษัทจดทะเบียนตามที่บริษัทจดทะเบียนได้ระบุใน (ก) แบบแสดงข้อมูลตามหลักเกณฑ์ Corporate Governance Report of Thai Listed Companies (CGR) ประจำปี และ (ข) แบบแสดงข้อมูลเพื่อการประเมิน Anti-Corruption ซึ่งได้อ้างอิงข้อมูลมาจากแบบแสดงรายการข้อมูลประจำปี (แบบ 56-1) รายงานประจำปี (แบบ 56-2) หรือในเอกสารและหรือรายงานอื่นที่เกี่ยวข้องของบริษัทจดทะเบียนนั้น แล้วแต่กรณี โดยเป็นการสำรวจและประเมินจากข้อมูลของบริษัทจดทะเบียนที่มีการเปิดเผยต่อสาธารณะ และเป็นข้อมูลที่ผู้ลงทุนทั่วไปสามารถเข้าถึงได้ และเป็นการดำเนินการตามนโยบายของสำนักงานคณะกรรมการกำกับหลักทรัพย์และตลาดหลักทรัพย์

ทั้งนี้ ผลการสำรวจหรือผลการประเมินดังกล่าวเป็นการนำเสนอในมุมมองของ IOD หรือสถาบันที่เกี่ยวข้องซึ่งเป็นคนกลางนอก โดยมีได้เป็นการประเมินการปฏิบัติของบริษัทจดทะเบียนในตลาดหลักทรัพย์แห่งประเทศไทย และมีได้ใช้ข้อมูลภายในเพื่อการประเมินแต่อย่างใด

เนื่องจากผลสำรวจหรือผลการประเมินดังกล่าวเป็นเพียงผลสำรวจหรือผลการประเมิน ณ วันที่ปรากฏในผลสำรวจหรือผลการประเมินเท่านั้น ดังนั้น ผลสำรวจหรือผลการประเมินจึงอาจเปลี่ยนแปลงได้ภายหลังวันดังกล่าว หรือเมื่อข้อมูลที่เกี่ยวข้องมีการเปลี่ยนแปลง ทั้งนี้ บริษัทหลักทรัพย์ [] มิได้ยืนยัน ตรวจสอบ หรือรับรองความถูกต้องครบถ้วนของผลสำรวจหรือผลการประเมินดังกล่าวแต่อย่างใด"

