

# WORLD OF TECHNICAL

## กลยุทธ์ลงทุนทางเทคนิค



🕒 26 กันยายน 2567

### SET INDEX



แนวรับ: 1450-1453 จุด

แนวต้าน: 1467-1470 จุด

#### ประเด็นวิเคราะห์:

- 25 ก.ย. นักลงทุนต่างชาติกลับมาขายสุทธิเป็นวันแรกในรอบ 6 วันทำการ -555 ลบ. (MTD ซื้อสุทธิสะสม 34,450 ลบ.) ร่วมกับสถาบันพลิกซื้อสุทธิ +375 ลบ. และรายย่อยซื้อสุทธิ +239 ลบ. แต่พอร์ตโบรกเกอร์กลับมาขายสุทธิเป็นวันแรกในรอบ 5 วันทำการ -59 ลบ.
- วันนี้คาดรอบ 1453-1470 จุด สั้นๆ ติดกรอบบน 1470 จุด ตาม Negative Divergence ใน RSI อ่อนๆ คาดคลายตัวเพื่อขึ้นต่อ トラบที่ยืนไม่ต่ำกว่าแนวรับ 1450 จุด และหากประเมินภาพรายเดือนที่ฟื้นจากฐานฯ c ตั้งแต่ ส.ค. 2567 ณ 1273 จุด มีแนวต้าน 1495 จุด และ 1510 จุดรอดสอบตามลำดับ ขณะที่ Slow Stochastic เริ่มตัวขึ้นเหนือ 30% จากระดับ Oversold และ MACD ที่ตัด Signal Line ขึ้นยืนในระดับต่ำกว่า 0 มักจะเกิดการ rally ตามมา

#### สรุป:

- เก็งกำไรปล่อย Let profit run หรือกรณีจะปิดความเสี่ยงจากรอบขึ้นแรง ให้ดูตามแนวต้านขายเป็นระยะ: **เว้นหลุด 1380 จุดเสีย**

### Top 5 Most Active Value (BLOCK TRADE)

Stock	Support	Resistance	Recommend
1 SCC	239.00	262.00	Inverse Head & Shoulders ทดสอบ EMA 200 วัน หากผ่านเปิด Upside
2 CPALL	63.50	67.75	รอบหลักมีโอกาสย่อ แต่หากไม่หลุด 63.50 บาท คาดย่อเพื่อขึ้นต่อ
3 PTTEP	136.00	143.50	พักตัวภายใต้กรอบ Falling Wedge ประเมินเป้าหมายที่ 143.50 บาท
4 PTTGC	30.25	32.50	แก่งเทียน Bullish พร้อมวอลุ่ม แต่สั้นๆ ติด EMA 200 วัน มีโอกาสย่อตัว
5 BGRIM	23.30	25.00	สัญญาณ Golden Cross คาด Upside สั้นประเมินไว้ที่ 25.00 บาท

ที่มา: สายงานวิจัย บล. เอเชีย พลัส

# WORLD OF TECHNICAL

## กลยุทธ์ลงทุนทางเทคนิค



### ILM

#### TECHNICAL SIGNAL: ชื้อ



แนวรับ: 18.10-18.30 บาท

แนวต้าน: 19.50 บาท

**ประเด็นวิเคราะห์:**

- ILM สัญญาณกลับตัวจาก Inverse Head & Shoulders รอบราคาต่ำสุดแก่งพัก เหนือ Neck Line โซน 18.10-18.30 บาท พร้อมทำ จังหวะ Higher Low สะท้อน Downside เริ่มจำกัด แนวสะสม คาดหวังรอบรับาวนักทดสอบโซน EMA 200 วันที่ 19.50 บาท
- RSI มากกว่า 50 มุ่งซึ่การเข้าสู่เขต Bullish Zone สนับสนุน Price Action

**คำแนะนำ:**

- ILM รับหรือวน 18.10-18.30 บาท เป้าทำกำไร 19.50 บาท Cut Loss เมื่อแตะที่ 17.70 บาท

### OSP

#### TECHNICAL SIGNAL: ชื้อ



แนวรับ: 23.40-23.60 บาท

แนวต้าน: 24.90 บาท

**ประเด็นวิเคราะห์:**

- OSP แก่งพักระยะ: Sideways กรอบการเคลื่อนไหวช่วง 21.70-24.10 บาท สัญญาณบวจาก Higher Low เหนือเส้น EMA 200 วัน ประเมิน Downside จำกัด โมเมนตัมยังแกร่งจากการพักโซน EMA 10 วัน คาดท้ายที่สุดจะเกิดรอบ Breakout เป้าหมายสั้นที่ 24.90 บาท
- MACD เคลื่อนที่เหนือแกนศูนย์ สะท้อนโมเมนตัมเชิงบวก สนับสนุน Price Action

**คำแนะนำ:**

- OSP รับหรือวน 23.40-23.60 บาท เป้าทำกำไร 24.90 บาท Cut Loss เมื่อแตะที่ 22.90 บาท

# WORLD OF TECHNICAL

## กลยุทธ์ลงทุนทางเทคนิค



### ASPS Technical Portfolio

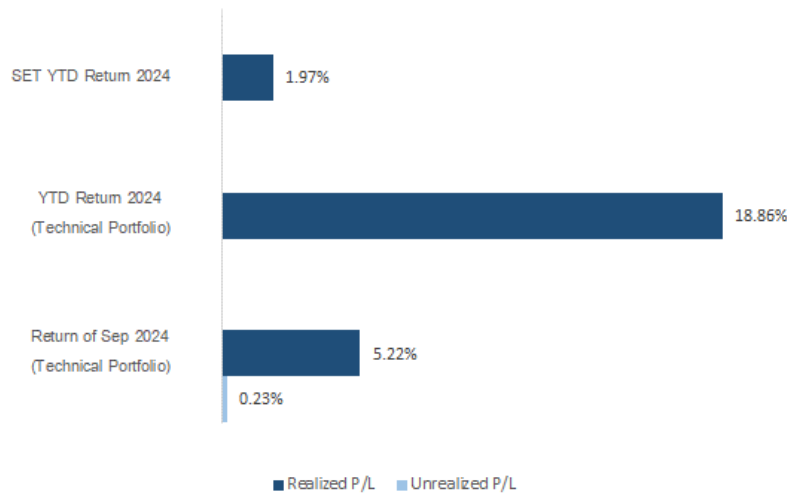
Date	Stock	Target	Cut	Price		Return	Weight	Action
		Price	Loss/	Start	Close	%		
<b>TECHNICAL BUY SIGNAL</b>								
26-Sep-24	ILM	19.50	17.70	N.A.	18.60	N.A.	7.50%	รับบริเวณ 18.10-18.30 บาท
26-Sep-24	OSP	24.90	22.90	23.60	23.70	0.42%	7.50%	เปิดสถานะได้ที่ 23.60 บาท
25-Sep-24	PSL	9.95	8.90	9.25	9.45	2.16%	7.50%	เปิดสถานะได้ที่ 9.25 บาท
25-Sep-24	SJWD	13.40	11.80	12.30	12.20	-0.81%	7.50%	เปิดสถานะได้ที่ 12.30 บาท
25-Sep-24	TOP	54.50	49.50	N.A.	51.75	N.A.	7.50%	รับบริเวณ 50.75 บาท
25-Sep-24	KCE	42.50	38.50	39.50	40.00	1.27%	7.50%	เปิดสถานะได้ที่ 39.50 บาท
24-Sep-24	ERW	4.50	4.10	N.A.	4.34	N.A.	7.50%	รับบริเวณ 4.20-4.24 บาท
24-Sep-24	CPN	70.00	64.00	N.A.	67.00	N.A.	7.50%	รับบริเวณ 65.50-66.00 บาท
24-Sep-24	ICHI	17.60	15.90	N.A.	16.70	N.A.	7.50%	รับบริเวณ 16.40 บาท
23-Sep-24	MC	13.00	11.70	12.20	12.20	0.00%	7.50%	ปิดสถานะ*
23-Sep-24	SJWD	12.90	11.50	11.90	12.20	2.52%	7.50%	ปิดสถานะ*
23-Sep-24	SPRC	7.45	6.50	6.75	7.05	4.44%	7.50%	ปิดสถานะ*
<b>TECHNICAL SELL SIGNAL</b>								

\*หมายเหตุ: หากราคาไม่ถึงเป้าหมายที่กำหนดภายใน 3 วัน แนะนำปิดสถานะเพื่อลดความเสี่ยง

\*\*ปรับกลยุทธ์: เปลี่ยนจุดเข้าซื้อหรือจุดขาย

ที่มา: สายงานวิจัย บล. เอเชีย พลัส

### Accumulated Return of Technical Portfolio



ที่มา: สายงานวิจัย บล. เอเชีย พลัส

# WORLD OF TECHNICAL

## กลยุทธ์ลงทุนทางเทคนิค



### SET50 INDEX FUTURES

**S50Z24 : รอปิด SHORT สั้นๆ**



แนวรับ: 910-913 จุด

แนวรับ: 930-935 จุด

**ประเด็นวิเคราะห์:**

- 25 ก.ย. นักลงทุนต่างชาติพลิกกลับมา Short สุทธิ -17,971 สัญญา แต่ยังคงห่างจากยอด Long สุทธิสะสมช่วง 16-24 ก.ย. ที่ผ่านมา +40,779 สัญญา ขณะที่นักลงทุนสถาบันกลับมา Long สุทธิ +3,082 สัญญา และรายย่อยกลับมา Long สุทธิ +14,889 สัญญา
- วันนี้คาดรอบ 913-930 จุด เริ่ม Sideways ชิมๆ จากแรงกดของ Negative Divergence ใน RSI อาจมีสลับหลายตัวได้บ้าง วางแนวรับเส้นค่าเฉลี่ย 5-10 วันยกสูงขึ้นมาที่ 910-918 จุดเป็นแนวชีวิต หากหลุดจะเข้าสู่ช่วงคลายตัวสั้นก่อนขึ้น เพราะรายสัปดาห์-รายเดือนยังไม่มีสัญญาณขาย มีโอกาสจะถูกรอบปากแตร 930-936 จุด ขึ้นสู่เป้าหมาย 955 จุด

**คำแนะนำ:**

- ต้นทุน Short 24 ก.ย. ที่ผ่านมา ช่วง 920-927 จุด รอปิดทำกำไรสั้นๆ 910-916 จุด Cut Loss ที่ 937 จุด

### SINGLE STOCK FUTURES

**TASCOZ24: LONG**



แนวรับ: 17.80 บาท

แนวต้าน: 19.00 บาท

**ประเด็นวิเคราะห์:**

- TASCO ผ่านระยะสะสม ยืนยันด้วยจังหวะ Throw Back ยืนเส้น EMA 200 วัน สะท้อนแนวโน้มแกร่ง เน้นย่อสะสมที่ 17.80 บาท
- MACD เคลื่อนที่เหนือแกนศูนย์ สะท้อนโมเมนตัมเชิงบวก สนับสนุน Price Action

**คำแนะนำ:**

- ถือ Long TASCOZ24 บริเวณ 17.81 บาท มีเป้าหมายทำกำไรที่ 19.00 บาท ตั้ง Lock กำไร 30% ที่ 18.21 บาท



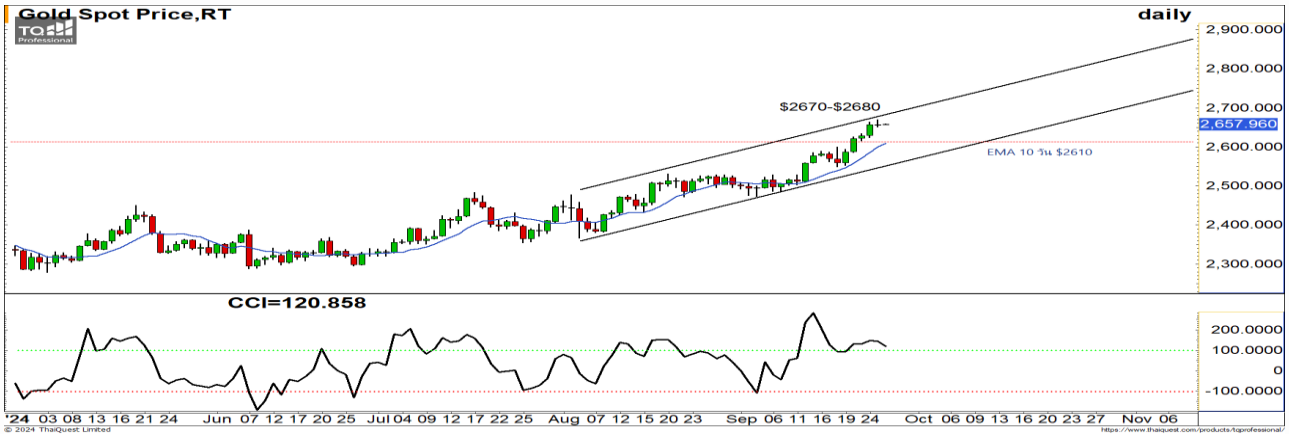
# WORLD OF TECHNICAL

## กลยุทธ์ลงทุนทางเทคนิค



### GOLD ONLINE FUTURES

#### GOZ24 : SHORT



แนวรับ: \$2600-\$2610

แนวต้าน: \$2670-\$2700

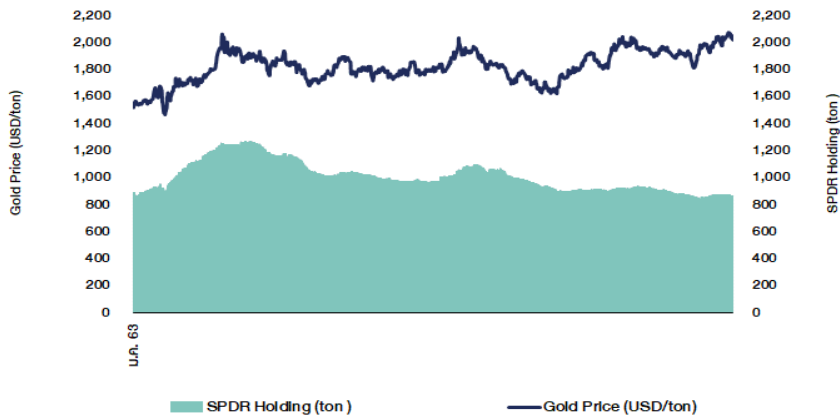
#### ประเด็นวิเคราะห์:

- (+) ตลาดรอฟังถ้อยแถลงของนายพาวเวลคีนีเวลา 20.20 น. เพื่อยืนยันสัญญาณดอกเบี้ยสหรัฐฯ ที่เป็นขาลงชัดเจน โดยตลาดคาดว่าสิ้นปี FED FUND RATE จะแตะระดับ 4.5% และสรายงานดัชนีราคาการใช้จ่ายเพื่อการบริโภคส่วนบุคคล (PCE) เดือน ส.ค. ในวันนี้คาดว่าชะลอตัวเหลือ 2.3%YOY แต่ Core PCE คาดเพิ่มขึ้น 2.7%YOY แม้ล่าสุด FED Watch Tool จะให้น้ำหนัก FED ลงดอกเบี้ย 0.50% ในรอบการประชุม 7 พ.ย. ลดลงเหลือ 57.4% (จากก่อนหน้านี้ 61.2%) และให้น้ำหนัก 42.6% (เพิ่มขึ้นจากก่อนหน้านี้ 38.8%) ลงดอกเบี้ย 0.25% ยังคงหนุนราคาทองคำขึ้นทำ All Time High
- (+) การเลือกตั้งประธานาธิบดีสหรัฐฯ วันที่ 5 พ.ย. นี้ เป็นอีกหนึ่งแรงหนุนราคาทองคำในฐานะสินทรัพย์ปลอดภัย จากความไม่แน่นอนทางการเมืองอาจส่งผลให้ตลาดการเงินมีความผันผวน
- (+/-) 25 ก.ย. ที่ผ่านมากองทุน SPDR คงยอดการถือครองที่ระดับเดิม 877.12 ตัน
- ราคาทองคำตลาด COMEX ติดกรอบบนสั้นช่วง \$2670-\$2680 มีฐานเส้นค่าเฉลี่ย 10 วัน \$2610 เป็นจุดเปลี่ยน กรณีหลุดจะดึงการพักตัวลงมาที่ฐาน \$2550-\$2600 ขณะที่ภาพรายสัปดาห์แกว่งในกรอบปากแตรช่วง \$2380-\$2700 มีโอกาสแตะหรือทะลุเพื่อทำ All Time High เป้าหมายถัดไป \$3000 ขณะที่แรงส่งของ RSI เริ่มเข้าสู่ระยะ: Overbought บ้าง แต่ยังไม่มีความหมายชัดเจน

#### คำแนะนำ:

- พอร์ตว่างรอ Short สั้นช่วงแนวต้าน \$2720-\$2750 Cut Loss ที่: \$2800

### SPDR Gold Shares



ที่มา: สายงานวิจัย บล. เอเชีย พลัส

# WORLD OF TECHNICAL

## กลยุทธ์ลงทุนทางเทคนิค



### สถานะนักลงทุน

	SET50 Futures Long(Short) Position : Contract			Accumulated Long(Short)		
	Long	Short	Net	2 Days	1 Weeks	1 Months
Institution	50,011	46,929	3,082	-3,752	-3,765	15,091
Foreign	353,619	371,590	-17,971	11,380	6,203	-99,336
Retail	130,998	116,109	14,889	-7,628	-2,438	84,245

	Single Stock Futures Long(Short) Position : Contract			Accumulated Long(Short)		
	Long	Short	Net	2 Days	1 Weeks	1 Months
Institution	232,456	244,920	-12,464	-39,301	-146,645	-495,005
Foreign	46,466	42,675	3,791	-5,387	-29,357	-206,911
Retail	260,209	251,536	8,673	44,688	176,002	701,916

ที่มา: สายงานวิจัย บล. เอเชีย พลัส (\*MTD 26 ส.ค.67- 25 ก.ย.67)

### ภาพรวมการซื้อขาย SET50 Index

UNDERLYING	Close	Chg	%Chg	อุปทานซื้อขาย
SET50	924.27	-0.34	-0.04%	25/3/24

Symbol	Settle	Chg	%Chg	Vol.	OI	OI Chg
S50N24	825.33	0.0	0.0%	93	391	0
S50Q24	857.47	0.0	0.0%	54	208	0
S50U24	922.80	-2.6	-0.3%	203,127	390,871	-134,378
S50Z24	922.00	-4.2	-0.5%	263,145	467,888	101,753
S50H25	918.70	-4.1	-0.4%	28,256	53,733	10,159
S50M25	915.90	-3.8	-0.4%	5,330	20,507	1,317

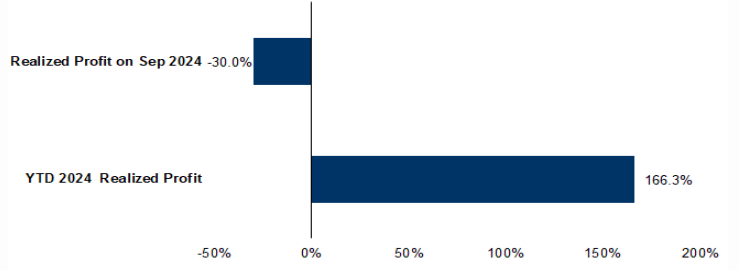
ที่มา: สายงานวิจัย บล. เอเชีย พลัส

### Top 20 Most Active Volume

	Future	Settle Price	Basis	Vol	OI	OI Change	Leverage	
1	BANPUZ24	7.06	4.58	104,592	76,167	7,173	7.88	
2	VGIZ24	2.39	6.35	32,740	112,093	738	13.64	
3	TTBZ24	1.92	2.98	20,286	101,831	2,884	6.61	
4	BTSZ24	4.61	16.7	16,137	58,462	-	6.92	
5	AWCZ24	3.81	9.45	15,599	54,812	-	14.76	
6	AAVZ24	2.7	7.05	15,106	56,103	13,044	16.03	
7	IRPCZ24	1.78	265	11,401	42,831	-	305	13.97
8	THCOMZ24	14	24.4	9,425	19,381	-	502	3.97
9	BGRIMZ24	24.16	23.6	8,792	13,285	1,855	16.71	
10	SIRIZ24	1.89	275	6,081	36,114	5,548	18.21	
11	IVLZ24	24.81	38.5	4,794	30,282	-	1,519	11.98
12	BAMZ24	9.59	63.25	3,740	9,666	2,210	11.10	
13	TRUEZ24	11.2	0.52	3,593	15,969	-	469	4.05
14	PTTGCZ24	32.04	9.6	3,228	10,256	1,798	6.19	
15	BCPGZ24	7.55	24	3,123	9,314	-	994	6.38
16	GULFZ24	57.73	31	2,847	6,524	1,330	17.05	
17	BCPZ24	38.3	47.25	2,783	9,066	681	8.12	
18	SCGPZ24	32.24	8.8	2,763	3,392	-	2,019	15.81
19	STAZ24	24.6	51.75	2,701	3,985	1,133	9.03	
20	PTGZ24	10.13	1.78	2,630	6,706	2,515	8.54	

ที่มา: สายงานวิจัย บล. เอเชีย พลัส

### Tracking Performance



หมายเหตุ การคำนวณผลตอบแทนจะใช้ราคาเปิดในวันแนะนำเป็นต้นทุน เทียบกับราคาปิดล่าสุด เป็นผลตอบแทนสะสมจนกว่าจะถึงวันที่ฝ่ายวิจัยแนะนำให้ปิดสถานะการทำ/ตัดขาดทุน

ที่มา: สายงานวิจัย บล. เอเชีย พลัส

### RESEARCH DIVISION

บริษัทหลักทรัพย์ เอเชีย พลัส

เก็ดศักดิ์ ทวีธีระธรรม, CISA

นักวิเคราะห์ปัจจัยพื้นฐานด้านตลาดทุน และด้านเทคนิค  
เลขทะเบียนนักวิเคราะห์: 004132

ประสิทธิ์ รัตนกิจกมล, CISA, CFA

นักวิเคราะห์ปัจจัยพื้นฐานด้านตลาดทุน และด้านเทคนิค  
เลขทะเบียนนักวิเคราะห์: 025917

นวลพรรณ น้อยรัชชกุล

นักวิเคราะห์ปัจจัยพื้นฐานด้านตลาดทุน และด้านเทคนิค  
เลขทะเบียนนักวิเคราะห์: 019994

ปวีรวิศา เลิศกิจคุณานนท์

นักวิเคราะห์ปัจจัยพื้นฐานด้านตลาดทุน และด้านเทคนิค  
เลขทะเบียนนักวิเคราะห์: 009579

ธนัฐธ เกิดนคร

นักวิเคราะห์ปัจจัยพื้นฐานด้านตลาดทุน และด้านเทคนิค  
เลขทะเบียนนักวิเคราะห์: 048495

## ANTI-CORRUPTION PROGRESS INDICATOR

### คำอธิบายผลการประเมินแต่ละระดับ

ระดับที่ 1 มีนโยบาย (Committed)

มีคำมั่นหรือมติคณะกรรมการในเรื่องการดำเนินธุรกิจที่จะไม่มีส่วนเกี่ยวข้องกับการทุจริตและการดูแลให้บริษัทปฏิบัติตามกฎหมายที่เกี่ยวข้อง

ระดับที่ 2 ประกาศเจตนารมณ์ (Declared)

มีการประกาศเจตนารมณ์เข้าเป็นแนวร่วมปฏิบัติของภาคเอกชนไทยในการต่อต้านการทุจริต (CAC) หรือโครงการต่อต้านทุจริตที่กำหนดให้องค์กรต้องมีกระบวนการในตนเองเดียวกัน

ระดับที่ 3 มีมาตรการป้องกัน (Established)

มีมาตรการป้องกัน การประเมินความเสี่ยง การสื่อสารและฝึกอบรมแก่พนักงาน รวมทั้งการดูแลให้มีการดำเนินการและการทบทวนความเหมาะสมของมาตรการอย่างสม่ำเสมอ

ระดับที่ 4 ได้รับการรับรอง (Certified)

มีการสอบทานจากคณะกรรมการตรวจสอบหรือผู้สอบบัญชีที่สำนักงาน ก.ล.ต. ให้ความเห็นชอบ และได้รับการรับรองหรือผ่านการตรวจสอบเพื่อให้ความเชื่อมั่นอย่างเป็นทางการจากหน่วยงานภายนอก (เช่น CAC)

ระดับที่ 5 ขยายผลสู่ผู้ที่เกี่ยวข้อง (Extended)

มีการขยายผลการดำเนินนโยบายต่อต้านการทุจริตสู่ผู้ที่เกี่ยวข้องในห่วงโซ่อุปทาน และการเปิดเผยข้อมูลเกี่ยวกับกรณีทุจริตที่เกิดขึ้น

เปิดเผยบ้างแต่ไม่เน้นนโยบายที่ชัดเจน

ไม่เปิดเผยหรือไม่เน้นนโยบาย

## CG SCORE: การจัดอันดับบรรษัทภิบาล

### คำอธิบายผลการประเมินแต่ละระดับ

ระดับคะแนน 5 (90-100) : ดีเลิศ 

ระดับคะแนน 4 (80-89) : ดีมาก 

ระดับคะแนน 3 (70-79) : ดี 

NR. : ไม่ปรากฏชื่อในรายงาน CGR

"Disclaimer: การเปิดเผย (ก) ผลสำรวจในเรื่องการกำกับดูแลกิจการ (Corporate Governance Report) ที่จัดทำโดยสมาคมส่งเสริมสถาบันกรรมการบริษัทไทย (IOD) และ (ข) ผลการประเมินดัชนีชี้วัดความคืบหน้าการป้องกันการมีส่วนเกี่ยวข้องกับการทุจริตคอร์รัปชัน (Anti-Corruption Progress Indicators) ที่จัดทำโดยสถาบันที่เกี่ยวข้อง ซึ่งมีการเปิดเผยโดยสำนักงานคณะกรรมการกำกับหลักทรัพย์และตลาดหลักทรัพย์นี้ เป็นการสำรวจและประเมินโดยสมาคมหรือสถาบันที่เกี่ยวข้องจากข้อมูลที่ได้รับจากบริษัทจดทะเบียนตามที่บริษัทจดทะเบียนได้ระบุใน (ก) แบบแสดงข้อมูลตามหลักเกณฑ์ Corporate Governance Report of Thai Listed Companies (CGR) ประจำปี และ (ข) แบบแสดงข้อมูลเพื่อการประเมิน Anti-Corruption ซึ่งได้อ้างอิงข้อมูลมาจากแบบแสดงรายการข้อมูลประจำปี (แบบ 56-1) รายงานประจำปี (แบบ 56-2) หรือในเอกสารและหรือรายงานอื่นที่เกี่ยวข้องของบริษัทจดทะเบียนนั้น แล้วแต่กรณี โดยเป็นการสำรวจและประเมินจากข้อมูลของบริษัทจดทะเบียนที่มีการเปิดเผยต่อสาธารณะ และเป็นข้อมูลที่ผู้ลงทุนทั่วไปสามารถเข้าถึงได้ และเป็นการดำเนินการตามนโยบายของสำนักงานคณะกรรมการกำกับหลักทรัพย์และตลาดหลักทรัพย์"

ทั้งนี้ ผลการสำรวจหรือผลการประเมินดังกล่าวเป็นการนำเสนอในมุมมองของ IOD หรือสถาบันที่เกี่ยวข้องซึ่งเป็นคนกลางนอก โดยมีได้เป็นการประเมินการปฏิบัติของบริษัทจดทะเบียนในตลาดหลักทรัพย์แห่งประเทศไทย และมีได้ใช้ข้อมูลภายในเพื่อการประเมินแต่อย่างใด

เนื่องจากผลสำรวจหรือผลการประเมินดังกล่าวเป็นเพียงผลสำรวจหรือผลการประเมิน ณ วันที่ปรากฏในผลสำรวจหรือผลการประเมินเท่านั้น ดังนั้น ผลสำรวจหรือผลการประเมินจึงอาจเปลี่ยนแปลงได้ภายหลังวันดังกล่าว หรือเมื่อข้อมูลที่เกี่ยวข้องมีการเปลี่ยนแปลง ทั้งนี้ บริษัทหลักทรัพย์ [ ] มิได้ยืนยัน ตรวจสอบ หรือรับรองความถูกต้องครบถ้วนของผลสำรวจหรือผลการประเมินดังกล่าวแต่อย่างใด"

CORPORATE GOVERNANCE

▲▲▲▲▲

AAV	CMBT	INTUCH	PG	SNPP	TSC	LIT
ACE	CIVIL	IRC	PJW	SNP	TSTE	MOONG
ACG	CK	IRPC	PLANB	SO	TSTH	NCL
ADVANC	CKP	ITC	PLAT	SPALI	TTA	NDR
AE	CM	ITEL	PLUS	SPC	TIB	PDG
AEONTS	CNT	IVL	PM	SPCG	TTCL	PEER
AGE	COM7	JAS	POLY	SPI	TTW	PHOL
AH	CPALL	JTS	PORT	SPRC	TVH	PIMO
AHC	CPAXT	KBANK	PPP	SSC	TVO	PPS
AIT	CPF	KCE	PR9	SSF	TWPC	PTC
AJ	CPI	KEX	PRG	SSSC	UAC	SECURE
AKR	CPL	KKP	PRM	STA	UBC	SELIC
ALLA	CPN	KSL	PRTR	STEC	UP	SENX
ALT	CPW	KITB	PSH	STGT	UPF	SFT
AMARIN	CRC	KTC	PFL	STI	UPOIC	SGF
AMATA	CSC	LALIN	PT	SUC	UV	SICT
AMATAV	CSS	LANNA	PTT	SUN	YGI	SR
ANAN	CV	LH	PTTEP	SUSCO	VIBHA	STC
AOT	DCC	LHFG	PTTGC	SUTHA	VIH	TACC
AP	DDD	LOXLEY	Q-CON	SVI	WACOAL	THANA
APCO	DELTA	LPN	QH	SVT	WGE	TM
APCS	DEMCO	LRH	QTC	SYMC	WHA	TMC
ASEFA	DMT	LST	RATCH	SYNEX	WHAUP	TNDT
ASK	DOHOME	M	RBFB	SYNTEC	WICE	TPS
ASP	DRT	MAJOR	RPH	TAE	XPG	TQR
ASW	DUSIT	MALEE	RS	TCAP	ZEN	TRT
AWC	* EA	MATCH	RT	TCMC	ABM	TRV
AYUD	EASTW	MBK	S	TEAMG	ADB	TURTLE
B	ECL	MC	S&J	TEGH	ADD	TVDH
BA	EE	M-CHAI	SA	TFG	AF	TVT
BAFS	EGCO	MCOT	SABINA	TFMAMA	AIRA	UBIS
BAM	EPG	MEGA	SAK	TGE	AKP	UKEM
BANPU	ERW	MFC	SAMART	TGH	AMA	VCOM
BAY	ETC	MFEC	SAMTEL	THANI	ARIP	VL
BBGI	FE	MINT	SAPPE	THCOM	ARROW	WINMED
BBL	FI	MONO	SAT	THP	ATP30	WINNER
BCH	FPT	MSC	SBNEXT	THRE	AUCT	YUASA
BCP	FSX	MST	SC	THREL	BBK	
BCPG	GBX	MTC	SCB	TIDLOR	BC	
BDMS	GC	MTI	SCC	TIPH	BOL	
BEC	GENCO	NC	SCCC	TISCO	BTC	
BEM	GFPT	NCH	SCG	TK	BTW	
BEYOND	GGC	NER	SCGP	TKN	CHEWA	
BGC	GLAND	NKI	SCM	TKS	CHEWA	
BGRIM	GLOBAL	NOBLE	SDC	TKT	COLOR	
BH	GPSC	NRF	SEAFOD	TLI	CRD	
BIZ	GRAMMY	NTV	SEAOIL	TMD	ECF	
BJC	GULF	NVD	SENA	TMT	ETE	
BJCHI	GUNKUL	NWR	SGC	TNITY	FLOYD	
BKIH	HANA	NYT	SGP	TNL	FPI	
BLA	HENG	OCC	SHR	TNR	FVC	
BPP	HMPRO	ONEE	SIRI	TOA	GCAP	
BRI	HTC	OR	SIS	TOG	HARN	
BRR	ICC	ORI	SITHAI	TOP	HPT	VL
BTS	ICHI	OSP	SJWD	TPBI	MH	
BWG	ICN	PAP	SKR	TPCS	IND	
CBG	II	PATO	SM	TIPLI	IP	
CENDEL	ILINK	PB	SMPC	TIPIP	KTMS	
CFRESH	ILM	PCSGH	SMT	TOM	KUMWEL	
CHASE	INET	PDJ	SNC	TRUE	KUN	

▲▲▲▲

2S	SKN
AAI	SORKON
AIE	SSP
ALUCON	SST
AMR	STANLY
APURE	SUPER
ASIA	SVOA
ASIAN	TCC
ASIMAR	TEKA
AURA	TFM
BR	TPOLY
BSBM	TRU
BSRC	TRUBB
BTG	TSE
CEN	VRANDA
CGH	WAVE
CH	WFX
CI	WIK
CMC	WIN
CSP	WP
EKH	AS
ESTAR	ARIN
EVER	ASN
INGRS	BSM
FTI	CIG
GEL	COMAN
GPI	DOD
HUMAN	DPANT
IHS	DV8
INSET	EFORL
IT	FSMART
J	HEALTH
JDF	JCHK
JMART	JUBILE
KCAR	K
KGI	KK
NNCL	KUL
NSL	MASTER
KISS	LDC
NV	MBAX
OGC	MEB
PAF	META
PCC	MGT
PEACE	MITSIB
PK	MUD
PL	NPK
PLE	PLANET
PMTA	PPM
PRAKIT	PRAPAT
PRECHA	PSG
PRIN	READY
PRIME	SONIC
PTECH	SPVI
PYLON	STP
RCL	SWC
ROCTEC	TMILL
SCJ	TNP
SAWAD	SPA
SCAP	SVR
SCP	TIGER
SIAM	TITLE
SKE	TMI
SKY	TNH

▲▲▲

AMANAH	SMIT	UBA
AMC	SOLAR	UMS
ASAP	STECH	WARRIX
BCT	STPI	YONG
BIG	TC	ZGA
BIOTEC	TEAM	
CCET	TFI	
CHARAN	TKC	
CHAYO	TPA	
CHOTI	TPAC	
CITY	TRITN	
CMAN	UMI	
OMR	UTP	
CRANE	VARO	
CMT	VPO	
DTCENT	W	
EASON	WORK	
FNS	WPH	
FTE	24CS	
GFT	AMARC	
GUS	APP	
GYT	BE8	
HECH	BLESS	
INSURE	BVG	
JCK	CAZ	
JMT	DHOUSE	
JR	GTB	
KBS	GTV	
L&E	HL	
LEE	IG	
MENA	IRCP	
MJ	ITNS	
MOSHI	JSP	
NATION	KGEN	
BEYOND	KUL	
BGC	GPI	
BGRIM	GPSC	
BKI	GSTEEL	
BLA	GULF	
BPP	GUNKUL	
BRR	HANA	
BSBM	HARN	
BTC	HENG	
BTS	HMPRO	
BWG	HTC	
CEN	ICC	
CENDEL	ICHI	
CFRESH	IFS	
CGH	III	
CHEWA	ILINK	
CHOTI	ILM	
CHOW	INET	
CIG	INOX	
CIMBT	INSURE	
CM	INTUCH	
CMC	IRPC	
COM7	ITEL	
CPALL	IVL	
CPAXT	JAS	

ANTI-CORRUPTION PROGRESS INDICATOR

CERTIFIED

2S	CPF	JKN	PK	SNP	TU
AAI	CPI	JR	PL	SORKON	TVDH
ADVANC	CPL	JTS	PLANB	SPACK	TVO
AE	CPN	KASET	PLANET	SPALI	TWPC
AF	CPW	KBANK	PLAT	SPC	UBE
AH	CRC	KBS	PM	SPI	UBIS
AI	CSC	KCAR	PPP	SPRC	UEC
AIE	DCC	KCCAMC	PPPM	SRICHA	UKEM
AIRA	DELTA	KCE	PPS	SSF	UOBKH
AJ	DEMCO	KGEN	PR9	SSP	UV
AKP	DIMET	KGI	PREB	SSSC	VCOM
AMA	DOHOME	KKP	PRG	SST	VGI
AMANAH	DRT	KSL	PRINC	STA	VIH
AMATA	DUSIT	KTB	PRM	STGT	WACOAL
AMATAV	EA	KTC	PROS	STOWER	WHA
AP	EASTW	L&E	PSH	SUSCO	WHAUP
APCS	ECF	LANNA	PSL	SVI	WICE
AS	EGCO	LHFG	PSTC	SYMTC	WIJK
ASIAN	EP	LHK	PT	SYNTEC	XO
ASK	EPG	LPN	PTECH	TAE	YUASA
ASP	ERW	LRH	PTG	TAKUNI	ZEN
AWC	ESTAR	M	PTT	TASCO	ZIGA
AYUD	ETC	MAJOR	PTTEP	TCAP	
B	ETE	MALEE	PTTGC	TCMC	
B	FNS	MATCH	PYLON	TFG	
BAM	FPI	MBAX	Q-CON	TFI	
BANPU	FPT	MBK	QH	TFMAMA	
BAY	FSMART	MC	QLT	TGE	
BBGI	FTE	MCOT	QRT	TGH	
BBL	GBX	META	RABBIT	THANI	
BCH	GC	MFC	RATCH	THCOM	
BCP	GCAP	MFEC	RML	THIP	
BCPG	GEL	MILL	RS	THRE	
BE8	GFPT	MINT	RVI	THRE	
BEC	GGC	MONO	SBJ	TIDLOR	
BEYOND	GJS	MOONG	SAAM	THPCO	
BGC	GPI	MSC	SABINA	TISCO	
BGRIM	GPSC	MST	SAK	TKS	
BKI	GSTEEL	MTC	SAPPE	TKT	
BLA	GULF	MTI	SAT	TMD	
BPP	GUNKUL	NATION	SC	TMILL	
BRR	HANA	NCAP	SCC	TMT	
BSBM	HARN	NEP	SCCC	TNITY	
BTC	HENG	NKI	SCG	TNL	
BTS	HMPRO	NOBLE	SCGP	TNP	
BWG	HTC	NRF	SCM	TNR	
CEN	ICC	NWR	SCN	TOP	
CENDEL	ICHI	OCC	SEAOIL	TGG	
CFRESH	IFS	OGC	SE-ED	TOPP	
CGH	III	OR	SELIC	TPA	
CHEWA	ILINK	ORI	SENA	TPCS	
CHOTI	ILM	PAP	SGC	TRT	
CHOW	INET	PATO	SGP	TRU	
CIG	INOX	PB	SIRI	TSC	
CIMBT	INSURE	PCSGH	SITHAI	TSJ	
CM	INTUCH	PDG	SKR	TSTE	
CMC	IRPC	PDJ	SMIT	TSTH	
COM7	ITEL	PG	SMK	TTA	
CPALL	IVL	PHOL	SMPC	TTB	
CPAXT	JAS	PIMO	SNC	TTCL	

DECLARED

ACE	ADB	ALT	AMC	ASW	BLAND	BTG	BYD	CAZ	CBG	CV	DEXON	DMT	EKH	FSX	GLOBAL	GREEN	ICN	IHL	ITC	J	JMART	JMT	LEO	LH	MENA	MITSIB	MODERN	NER	NEX	OSP	PEER	PLUS	POLY	POS	PRIME	PROEN	PRTR	RBF	RT	SA	SANKO	SCB	SENX	SFLEX	SIS	SKE	SM	SVOA	TBN	TEGH	TIPH	TKN	TPAC	TPLAS	TOM	TRUE	W	WPH	XPG
-----	-----	-----	-----	-----	-------	-----	-----	-----	-----	----	-------	-----	-----	-----	--------	-------	-----	-----	-----	---	-------	-----	-----	----	------	--------	--------	-----	-----	-----	------	------	------	-----	-------	-------	------	-----	----	----	-------	-----	------	-------	-----	-----	----	------	-----	------	------	-----	------	-------	-----	------	---	-----	-----

ที่มา: Setsmart, กสท.

\* บริษัทหรือกรรมการหรือผู้บริหารของบริษัทที่มีข่าวด้านการกำกับดูแลกิจการ เช่น การกระทำผิดเกี่ยวกับหลักจริยธรรม การทุจริต คอร์รัปชัน เป็นต้น ซึ่งการใช้ข้อมูล CGR ควรตระหนักถึงข่าวดังกล่าวประกอบด้วย