

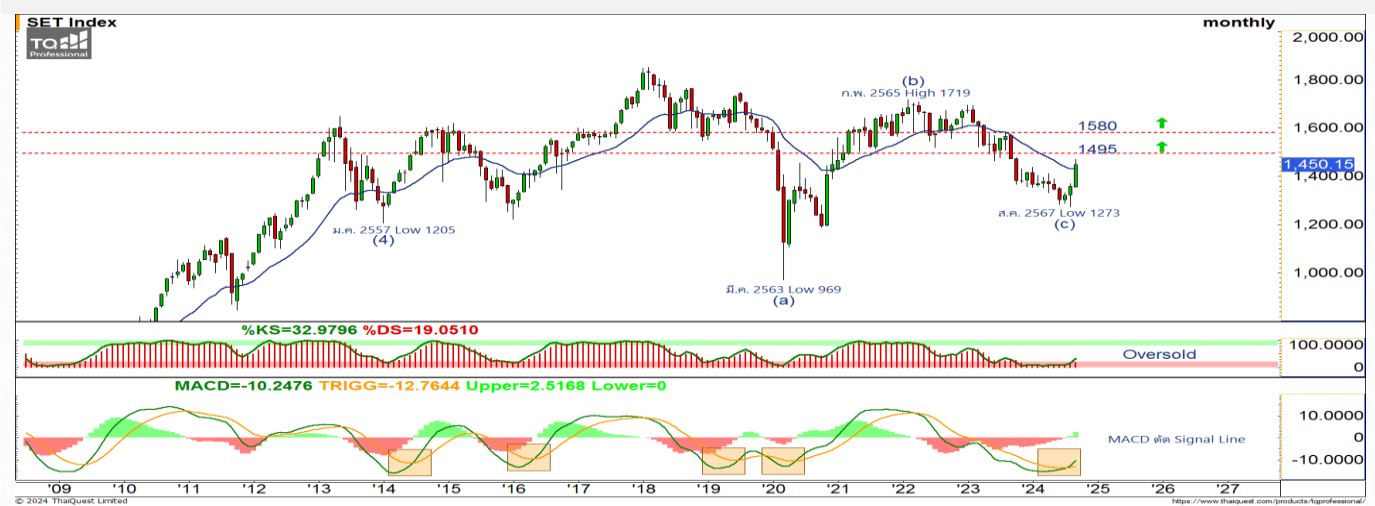
# WORLD OF TECHNICAL

## กลยุทธ์ลงทุนทางเทคนิค



🕒 30 กันยายน 2567

### SET INDEX



แนวรับ: 1440-1445 จุด

แนวต้าน: 1455-1460 จุด

#### ประเด็นวิเคราะห์:

- 27 ก.ย. นักลงทุนต่างชาติขายสุทธิ -1,804 ลบ. 25-27 ก.ย. ขายสุทธิสะสม -3,685 ลบ. สถาบันขายสุทธิ -1,430 ลบ. 26-27 ก.ย. ขายสุทธิสะสม -2,203 ลบ. พอร์ตโบรกเกอร์ซื้อสุทธิ +126 ลบ. รายย่อยซื้อสุทธิ +3,108 ลบ.
- รอบหลักรายวันยังอยู่ในช่วงซิม Gap 1406-1413 จุดรอปิด เข้าสู่ระยะคลายตัวจากรอบบนแนวต้าน 1470 จุด ตามแรงกดดันของ Negative Divergence ใน RSI ด้วยระยะรองรับจาก Bullish ของเส้นค่าเฉลี่ย จะไม่มีระยะพักฐานรุนแรงเพื่อเปลี่ยนแนวโน้ม ตราบที่ไม่ต่ำกว่าเส้นค่าเฉลี่ย 34 วันที่ 1402 จุด (อิงราคาปิด 27 ก.ย. ที่ผ่านมา) ขณะที่ภาพรายเดือนยืนยันแนวโน้ม c ที่จะฟื้นต่อจาก Low ส.ค. 2567 ณ 1273 จุด เป้าหมาย 1495 จุด และ 1510 จุดตามลำดับ ชัดเจนที่ Slow Stochastic ที่เร่งตัวขึ้นใกล้ 35% ต่อเนื่อง และ MACD ที่ตัด Signal Line ขึ้นยืนในระดับต่ำกว่า 0 มักจะเกิดการ rally ตามมา

#### สรุป:

- เก็งกำไรปล่อย Let profit run หรือกรณีจะปิดความเสี่ยงจากรอบขึ้นแรง ให้ดูตามแนวต้านขายเป็นระยะ: **เว้นหลุด 1380 จุดเสีย**

### Top 5 Most Active Value (BLOCK TRADE)

Stock	Support	Resistance	Recommend
1 PTTEP	128.00	135.00	หลุดแนวรับสำคัญ เสี่ยงเปิด Downside ทดสอบ 128.00 บาท
2 KBANK	146.00	153.00	หลุดเส้น EMA 10 วัน เสี่ยงหาฐานเปิด Downside ทดสอบ 146.00 บาท
3 BBL	146.50	153.50	สัญญาณลบแท่งเทียนหลุด EMA 10 วัน โมเมนตัมสั้นเริ่มอ่อนตัว
4 CPALL	64.50	67.75	รอบหลักมีโอกาสย่อ แต่หากไม่หลุด 64.50 บาท คาดย่อเพื่อขึ้นต่อ
5 KTB	20.30	21.10	เริ่มทำ Rising Wedge เสี่ยงเปิด Downside ไปที่ 20.30 บาท

ที่มา: สายงานวิจัย บล. เอเชีย พลัส

# WORLD OF TECHNICAL

## กลยุทธ์ลงทุนทางเทคนิค



### AAI

#### TECHNICAL SIGNAL: ชื้อ



แนวรับ: 5.70-5.75 บาท

แนวต้าน: 6.30 บาท

#### ประเด็นวิเคราะห์:

- AAI รอบหลักแกว่งในแนวโน้มขาขึ้น การฟอร์มตัวล่าสุดส่งสัญญาณเปิด Upside ผ่านการพักตัวตามกรอบ Symmetrical Triangle ด้วยแท่งเทียน Bullish Breakout เน้นย่อสะสมโซน 5.70-5.75 บาท ประเมินรอบ Upside ช่วงสั้นบริเวณ 6.30 บาท
- RSI มากกว่า 50 บ่งชี้การเข้าสู่เขต Bullish Zone สนับสนุน Price Action

#### คำแนะนำ:

- AAI รับบริเวณ 5.70-5.75 บาท เป้าทำกำไร 6.30 บาท Cut Loss เมื่อแตะที่ 5.50 บาท

### ONEE

#### TECHNICAL SIGNAL: ชื้อ



แนวรับ: 3.70 บาท

แนวต้าน: 4.34 บาท

#### ประเด็นวิเคราะห์:

- ONEE คาดจบรอบ Sideways ยืนยันด้วยการฟอร์มจิงหวะ Inverse Head & Shoulders พิจารณา Price Action ฟอร์มฐานโซนไหล่ขวา ประเมินจุดเปิด Upside ช่วงสั้นเมื่อ Breakout 3.84 บาท หากเกิดขึ้นแนะนำ Follow Buy คาดหวังรอบเปิด Upside ไปที่ 4.34 บาท
- RSI มากกว่า 50 บ่งชี้การเข้าสู่เขต Bullish Zone สนับสนุน Price Action

#### คำแนะนำ:

- ONEE Follow Buy 3.84 บาท เป้าทำกำไร 4.34 บาท Cut Loss เมื่อแตะที่ 3.72 บาท

# WORLD OF TECHNICAL

## กลยุทธ์ลงทุนทางเทคนิค



### ASPS Technical Portfolio

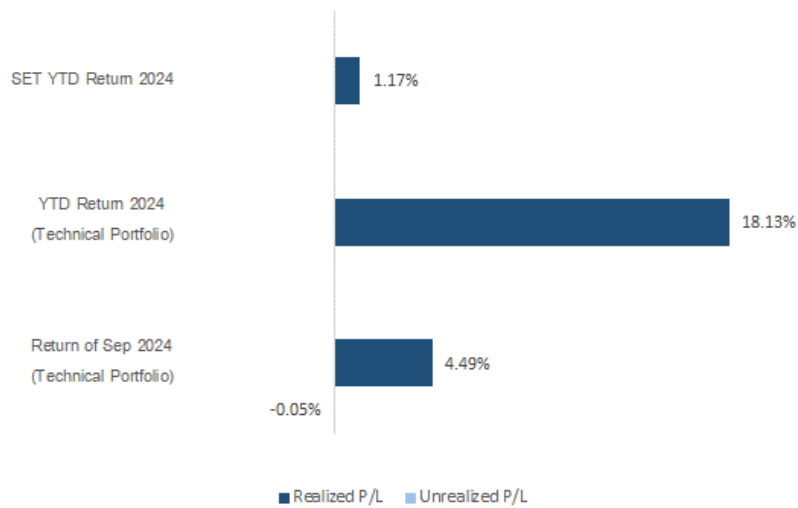
Date	Stock	Target	Cut	Price		Return	Weight	Action
		Price	Loss/	Start	Close	%		
<b>TECHNICAL BUY SIGNAL</b>								
30-Sep-24	AAI	6.30	5.50	N.A.	5.95	N.A.	7.50%	รับบริเวณ 5.70-5.75 บาท
30-Sep-24	ONEE	4.34	3.72	N.A.	3.78	N.A.	7.50%	Follow Buy 3.84 บาท
27-Sep-24	III	7.50	6.75	6.90	6.85	-0.72%	7.50%	เปิดสถานะได้ที่ 6.90 บาท
27-Sep-24	HANA	43.75	40.00	41.25	41.25	0.00%	7.50%	เปิดสถานะได้ที่ 41.25 บาท
27-Sep-24	OR	18.30	16.50	N.A.	17.40	N.A.	7.50%	รับบริเวณ 17.10 บาท
27-Sep-24	CK	21.10	19.60	20.20	20.20	0.00%	7.50%	เปิดสถานะได้ที่ 20.20 บาท
26-Sep-24	BCH	18.60	17.30	17.90	18.10	1.12%	7.50%	เปิดสถานะได้ที่ 17.90 บาท
26-Sep-24	NOBLE	3.56	3.26	N.A.	3.24	N.A.	7.50%	Follow Buy ที่ 3.36 บาท
26-Sep-24	ILM	19.50	17.70	18.20	18.40	1.10%	7.50%	เปิดสถานะได้ที่ 18.20 บาท
26-Sep-24	OSP	24.90	22.90	23.60	23.10	-2.12%	7.50%	เปิดสถานะได้ที่ 23.60 บาท
25-Sep-24	TOP	54.50	49.50	50.75	50.75	0.00%	7.50%	ปิดสถานะ*
25-Sep-24	KCE	42.50	38.50	39.50	38.75	-1.90%	7.50%	ปิดสถานะ*
<b>TECHNICAL SELL SIGNAL</b>								

\*หมายเหตุ: หากราคาไม่ถึงเป้าหมายที่กำหนดภายใน 3 วัน แนะนำปิดสถานะเพื่อลดความเสี่ยง

\*\*ปรับกลยุทธ์: เปลี่ยนจุดเข้าซื้อหรือจุดขาย

ที่มา: สายงานวิจัย บล. เอเชีย พลัส

### Accumulated Return of Technical Portfolio



ที่มา: สายงานวิจัย บล. เอเชีย พลัส

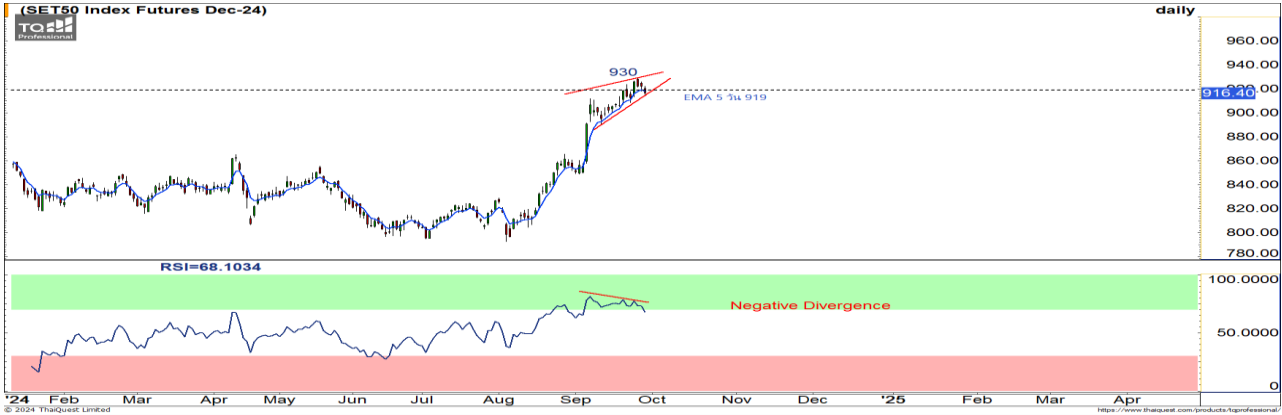
# WORLD OF TECHNICAL

## กลยุทธ์ลงทุนทางเทคนิค



### SET50 INDEX FUTURES

**S50Z24 : รอปิด SHORT สั้นๆ ไม่สุดท้ายต่อเนื่อง**



แนวรับ: 905-908 จุด

แนวรับ: 924-927 จุด

**ประเด็นวิเคราะห์:**

- 27 ก.ย. ต่างชาติ Short -5,935 สัญญา การ Rollover ส่วนหนึ่งเป็นฝั่ง Short จาก OI +16,559 สัญญา (แต่ถือว่ายอดน้อย) 25-27 ก.ย. Short สุทธิสะสม -33,774 สัญญา, สถาบัน Short -6,439 สัญญา 26-27 ก.ย. Short สุทธิสะสม -9,894 สัญญา และรายย่อย Long สุทธิเป็นวันที่สามอีก +12,374 สัญญา
- วันนี้ Sideways ซึมๆ 908-924 จุด จากแรงกดของ Negative Divergence ใน RSI สังเกต Low ศูร์ที่ผ่านมาหลุดเส้นค่าเฉลี่ย 5 วัน ณ 919 จุด ทำให้เสียช่วงสั้น ฐานหลัก 900 จุด แม้ว่าแรงกดส่วนหนึ่งเมื่อศูร์ที่ผ่านมาจะเกิดจากการ Rollover แต่จะเป็นสัญญาณการคลายตัวช่วงสั้นเท่านั้น トラดที่ไม่หลุดแนวรับเส้นค่าเฉลี่ย 20 วันที่ 900 จุด เพราะรายสัปดาห์-รายเดือนยังไม่มีสัญญาณขาย มีโอกาสจะถูกรอบสามเหลี่ยม 930 จุด

**คำแนะนำ:**

- ทุน Short ช่วง 920-927 จุด ศูร์ที่ผ่านมาแตะ 916 จุดปิดทำกำไรไปแล้ว กรณีเหลือเร่งปิดช่วง 910-914 จุด **Cut Loss** ทำไว้ที่ต้นทุนเฉลี่ย 924 จุด

### SINGLE STOCK FUTURES

**TASCOZ24: LONG**



แนวรับ: 17.80 บาท

แนวต้าน: 19.00 บาท

**ประเด็นวิเคราะห์:**

- TASCO ผ่านระยะสะสม ยืนยันด้วยจังหวะ Throw Back ยืนเส้น EMA 200 วัน สะท้อนแนวโน้มแกร่ง เน้นย่อสะสมที่ 17.80 บาท
- MACD เคลื่อนที่เหนือแกนศูนย์ สะท้อนโมเมนตัมเชิงบวก สนับสนุน Price Action

**คำแนะนำ:**

- ถือ Long TASCOZ24 บริเวณ 17.81 บาท มีเป้าหมายทำกำไรที่ 19.00 บาท **ตั้ง Lock กำไร 60% ที่ 18.61 บาท**

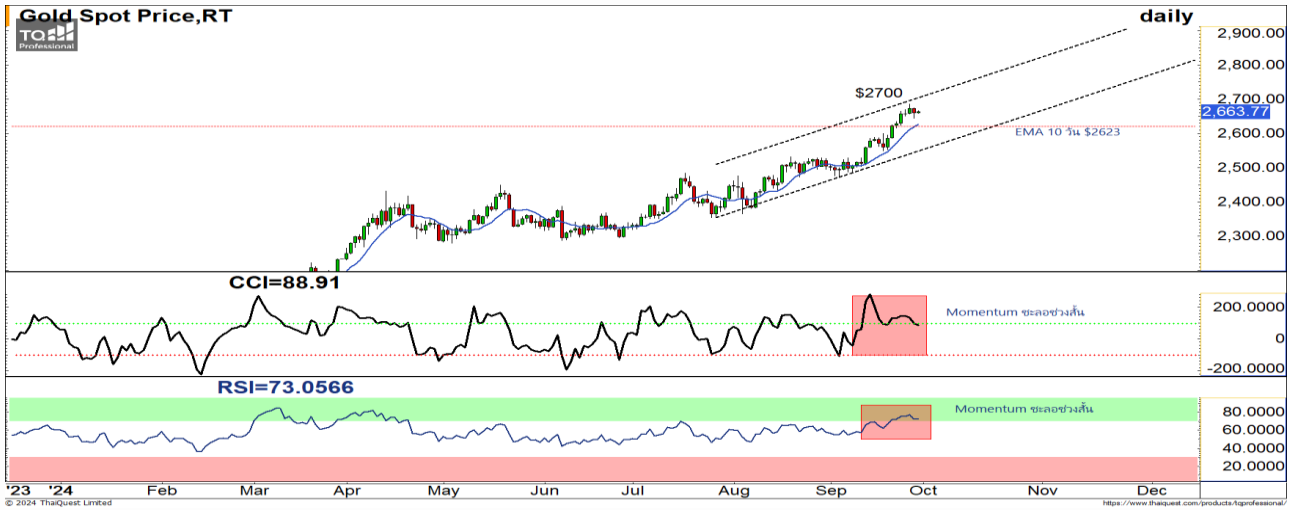
# WORLD OF TECHNICAL

## กลยุทธ์ลงทุนทางเทคนิค



### GOLD ONLINE FUTURES

#### GOZ24 : รอปิดทำกำไรฝั่ง SHORT ต่อเนื่อง



แนวรับ: \$2600-\$2625

แนวต้าน: \$2685-\$2700

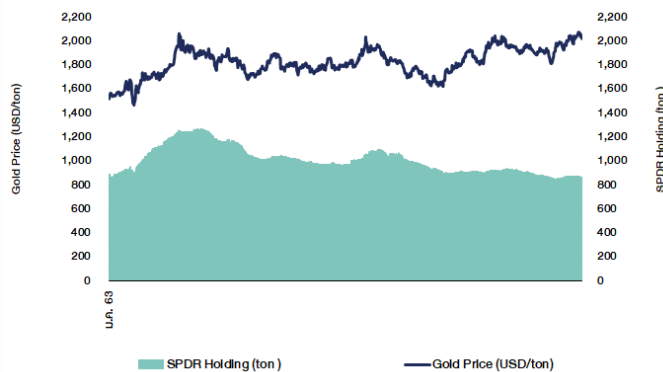
#### ประเด็นวิเคราะห์:

- (+) ราคาทองคำตลาด COMEX ยังคงงานรับการออกมาตรการกระตุ้นเศรษฐกิจของจีนต่อเนื่อง หลังวันศุกร์ที่ผ่านมาจีนเริ่มมาตรการลดดอกเบี้ยระยะสั้น 7 วัน และลดกันสำรองแบงก์พาณิชย์ โดย PBOC ลด Reverse Repo 7 วันลง 0.20% จาก 1.70% เป็น 1.50% และลด RRR ลง 0.50% เพื่อปล่อยสภาพคล่องเข้าระบบราว 1 ล้านล้านหยวน วัตถุประสงค์หลักเพื่อกระตุ้น GDP Growth ปี 2567 ให้เป็นไปตามเป้าหมายที่ 5%
- (+) หลังเปิดเผยดัชนีราคาการใช้จ่ายเพื่อการบริโภคส่วนบุคคล (PCE) เดือน ส.ค. ของสหรัฐฯ ออกมาเพียง 2.2%YOY ต่ำกว่าคาดที่ 2.3%YOY แม้ Core PCE จะเป็นไปตามคาดการณ์ที่ 2.7%YOY ส่งผลให้ตลาดฯ คาดหวังว่า FED จะปรับลดดอกเบี้ย 0.50% ในรอบการประชุม 7 พ.ย. ล่าสุด FED Watch Tool ให้น้ำหนักมากกว่า 50% ที่ FED มีโอกาสจะลดดอกเบี้ย 0.50% และอีก 47% คาดลดดอกเบี้ย 0.25% เป็น Sentiment หลักที่หนุนราคาทองคำขึ้นทรงตัวในระดับสูงต่อเนื่อง
- (-) 27 ก.ย. ที่ผ่านมา กองทุน SPDR ขายทองคำ 5.18 ตัน ยอดรวมการถือครองลดลงแตะระดับ 871.94 ตัน
- คาดการณ์ราคาทองคำตลาด COMEX ตัดกรอบบน Sideways Up ช่วง \$2685-\$2700 ตาม Momentum ทางเทคนิคที่เริ่มชะลอ เช่น CCI และ RSI แต่รอบหลักในภาพรายสัปดาห์ที่แกว่งในกรอบปากเตرص่ง \$2380-\$2700 มีโอกาสทะลุ \$2700 เพื่อทำ All Time High เป้าหมายถัดไป \$3000 โดยยังไม่มีความหมายชัดเจน

#### คำแนะนำ:

- ต้นทุน Short สั้นๆ ที่ต้นทุนแรก \$2720 ได้ปิดทำกำไรไม่แรกที่ \$2680 ไปแล้ว ที่เหลือรอปิดทำกำไร \$2630-\$2650 **Cut Loss ทำในกรณี: \$2700**

### SPDR Gold Shares



ที่มา: สายงานวิจัย บล. เอเชีย พลัส

# WORLD OF TECHNICAL

## กลยุทธ์ลงทุนทางเทคนิค



### สถานะนักลงทุน

SET50 Futures Long(Short) Position : Contract	Accumulated Long(Short)			2 Days	1 Weeks	1 Months
	Long	Short	Net			
Institution	27,338	33,777	-6,439	-9,894	-10,335	2,046
Foreign	92,225	98,160	-5,935	-15,803	-2,501	-94,457
Retail	121,440	109,066	12,374	25,697	12,836	92,411

Single Stock Futures Long(Short) Position : Contract	Accumulated Long(Short)			2 Days	1 Weeks	1 Months
	Long	Short	Net			
Institution	117,918	120,538	-2,620	23,248	-56,656	-484,397
Foreign	22,127	14,726	7,401	10,106	-6,004	-163,661
Retail	125,577	130,358	-4,781	-33,354	62,660	648,058

ที่มา: สายงานวิจัย บล. เอเซีย พลัส (\*MTD 28 ส.ค.67 - 27 ก.ย.67)

### ภาพรวมการซื้อขาย SET50 Index

UNDERLYING	Close	Chg	%Chg	สภาพซื้อขาย
SET50	915.43	-5.03	-0.55%	27/9/24

Symbol	Settle	Chg	%Chg	Vol.	OI	OI Chg
S50N24	825.33	0.0	0.0%	93	391	0
S50Q24	857.47	0.0	0.0%	54	208	0
S50U24	912.77	-8.7	-1.0%	42,508	120,193	-73,241
S50Z24	916.40	-5.5	-0.6%	180,550	539,474	16,559
S50H25	912.90	-5.6	-0.6%	12,806	57,458	1,480
S50M25	910.00	-5.7	-0.6%	3,792	21,855	1,335

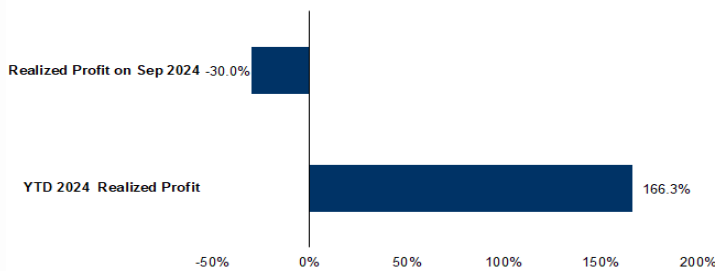
ที่มา: สายงานวิจัย บล. เอเซีย พลัส

### Top 20 Most Active Volume

	Future	Settle Price	Basis	Vol	OI	OI Change	Leverage	Resistance	Support	
1	AAV24	2.85	4.5	18,490	37,800	-	7,329	7.88	2.83	2.70
2	VGI24	2.36	6.4	13,444	87,386	-	4,487	13.64	2.55	2.36
3	BANPU24	7.08	2.88	13,128	62,896	-	3,781	6.61	7.69	6.97
4	IVL24	24.27	16.5	11,477	39,711	-	4,134	6.92	26.70	24.10
5	TTB24	1.87	9.25	10,040	105,557	-	6,635	14.76	1.93	1.78
6	KTB24	20.7	6.95	8,053	19,636	-	2,180	16.03	21.69	20.63
7	JMT24	17.73	260	5,477	24,227	-	3,677	13.97	18.55	16.81
8	PSL24	9.23	24.1	4,184	7,480	-	655	3.97	9.42	9.20
9	ORZ24	17.57	24.4	3,944	17,097	-	3,034	16.71	18.22	17.52
10	AOT24	64	270	3,552	11,101	-	300	18.21	65.19	63.76
11	BEM24	8.14	37.5	3,507	31,778	-	4	11.98	8.27	8.02
12	SIRI24	1.88	64	3,430	38,174	-	1,341	11.10	1.95	1.88
13	PTTEP24	133.2	0.5	3,101	6,167	-	253	4.05	136.50	135.14
14	WHAZ24	5.37	9.45	3,064	33,471	-	2,040	6.19	5.50	5.29
15	WHAZ24	5.37	23.7	3,064	33,471	-	2,040	6.38	5.50	5.29
16	HMPRO24	10.65	30.25	2,895	24,519	-	1,782	17.05	11.68	10.65
17	THCOM24	13.89	47.25	2,685	17,443	-	975	8.12	14.22	13.80
18	ERW24	4.55	9.25	2,537	8,934	-	1,499	15.81	4.65	4.48
19	GUNKUL24	2.93	50.75	2,021	11,390	-	12	9.03	3.10	2.90
20	TASCO24	18.8	1.77	1,751	3,324	-	405	8.54	18.76	18.30

ที่มา: สายงานวิจัย บล. เอเซีย พลัส

### Tracking Performance



หมายเหตุ การคำนวณผลตอบแทนจะใช้ราคาเปิดในวันแนะนำเป็นต้นทุน เทียบกับราคาปิดล่าสุด เป็นผลตอบแทนสะสมจนถึงวันที่ฝ่ายวิจัยแนะนำให้ปิดสถานะทำกำไร/ตัดขาดทุน

ที่มา: สายงานวิจัย บล. เอเซีย พลัส

### RESEARCH DIVISION

บริษัทหลักทรัพย์ เอเซีย พลัส

เก็ดศักดิ์ ทวีธีระธรรม, CISA

นักวิเคราะห์ปัจจัยพื้นฐานด้านตลาดทุน และทางเทคนิค

เลขทะเบียนนักวิเคราะห์: 004132

ประสิทธิ์ รัตนกิจภม, CISA, CFA

นักวิเคราะห์ปัจจัยพื้นฐานด้านตลาดทุน และด้านเทคนิค

เลขทะเบียนนักวิเคราะห์: 025917

นवलพรรณ น้อยริชชุกร

นักวิเคราะห์ปัจจัยพื้นฐานด้านตลาดทุน และด้านเทคนิค

เลขทะเบียนนักวิเคราะห์: 019994

ปวงวิศา เลิศกิจคุณานนท์

นักวิเคราะห์ปัจจัยพื้นฐานด้านตลาดทุน และด้านเทคนิค

เลขทะเบียนนักวิเคราะห์: 009579

ธนัฐธ เกิเคนตร

นักวิเคราะห์ปัจจัยพื้นฐานด้านตลาดทุน และด้านเทคนิค

เลขทะเบียนนักวิเคราะห์: 048495

## ANTI-CORRUPTION PROGRESS INDICATOR

### คำอธิบายผลการประเมินแต่ละระดับ

ระดับที่ 1 มีนโยบาย (Committed)

มีคำมั่นหรือมติคณะกรรมการในเรื่องการดำเนินธุรกิจที่จะไม่มีส่วนเกี่ยวข้องกับการทุจริตและการดูแลให้บริษัทปฏิบัติตามกฎหมายที่เกี่ยวข้อง

ระดับที่ 2 ประกาศเจตนารมณ์ (Declared)

มีการประกาศเจตนารมณ์เข้าเป็นแนวร่วมปฏิบัติของภาคเอกชนไทยในการต่อต้านการทุจริต (CAC) หรือโครงการต่อต้านทุจริตที่กำหนดให้องค์กรต้องมีกระบวนการในตนเองเดียวกัน

ระดับที่ 3 มีมาตรการป้องกัน (Established)

มีมาตรการป้องกัน การประเมินความเสี่ยง การสื่อสารและฝึกอบรมแก่พนักงาน รวมทั้งการดูแลให้มีการดำเนินการและการทบทวนความเหมาะสมของมาตรการอย่างสม่ำเสมอ

ระดับที่ 4 ได้รับการรับรอง (Certified)

มีการสอบทานจากคณะกรรมการตรวจสอบหรือผู้สอบบัญชีที่สำนักงาน ก.ส.ศ. ให้ความเห็นชอบ และได้รับการรับรองหรือผ่านการตรวจสอบเพื่อให้ความเชื่อมั่นอย่างเป็นทางการจากหน่วยงานภายนอก (เช่น CAC)

ระดับที่ 5 ขยายผลสู่ผู้ที่เกี่ยวข้อง (Extended)

มีการขยายผลการดำเนินนโยบายต่อต้านการทุจริตสู่ผู้ที่เกี่ยวข้องในห่วงโซ่อุปทาน และการเปิดเผยข้อมูลเกี่ยวกับกรณีทุจริตที่เกิดขึ้น

เปิดเผยบ้างแต่ไม่เน้นนโยบายที่ชัดเจน

ไม่เปิดเผยหรือไม่เน้นนโยบาย

## CG SCORE: การจัดอันดับบรรษัทภิบาล

### คำอธิบายผลการประเมินแต่ละระดับ

ระดับคะแนน 5 (90-100) : ดีเลิศ 

ระดับคะแนน 4 (80-89) : ดีมาก 

ระดับคะแนน 3 (70-79) : ดี 

NR. : ไม่ปรากฏชื่อในรายงาน CGR

"Disclaimer: การเปิดเผย (ก) ผลสำรวจในเรื่องการกำกับดูแลกิจการ (Corporate Governance Report) ที่จัดทำโดยสมาคมส่งเสริมสถาบันกรรมการบริษัทไทย (IOD) และ (ข) ผลการประเมินดัชนีชี้วัดความคืบหน้าการป้องกันการมีส่วนเกี่ยวข้องกับการทุจริตคอร์รัปชัน (Anti-Corruption Progress Indicators) ที่จัดทำโดยสถาบันที่เกี่ยวข้อง ซึ่งมีการเปิดเผยโดยสำนักงานคณะกรรมการกำกับหลักทรัพย์และตลาดหลักทรัพย์นี้ เป็นการสำรวจและประเมินโดยสมาคมหรือสถาบันที่เกี่ยวข้องจากข้อมูลที่ได้รับจากบริษัทจดทะเบียนตามที่บริษัทจดทะเบียนได้ระบุใน (ก) แบบแสดงข้อมูลตามหลักเกณฑ์ Corporate Governance Report of Thai Listed Companies (CGR) ประจำปี และ (ข) แบบแสดงข้อมูลเพื่อการประเมิน Anti-Corruption ซึ่งได้อ้างอิงข้อมูลมาจากแบบแสดงรายการข้อมูลประจำปี (แบบ 56-1) รายงานประจำปี (แบบ 56-2) หรือในเอกสารและหรือรายงานอื่นที่เกี่ยวข้องของบริษัทจดทะเบียนนั้น แล้วแต่กรณี โดยเป็นการสำรวจและประเมินจากข้อมูลของบริษัทจดทะเบียนที่มีการเปิดเผยต่อสาธารณะ และเป็นข้อมูลที่ผู้ลงทุนทั่วไปสามารถเข้าถึงได้ และเป็นการดำเนินการตามนโยบายของสำนักงานคณะกรรมการกำกับหลักทรัพย์และตลาดหลักทรัพย์"

ทั้งนี้ ผลการสำรวจหรือผลการประเมินดังกล่าวเป็นการนำเสนอในมุมมองของ IOD หรือสถาบันที่เกี่ยวข้องซึ่งเป็นคนกลางนอก โดยมีได้เป็นการประเมินการปฏิบัติตามของบริษัทย่อยในตลาดหลักทรัพย์แห่งประเทศไทย และมีได้ใช้ข้อมูลภายในเพื่อการประเมินแต่อย่างใด

เนื่องจากผลสำรวจหรือผลการประเมินดังกล่าวเป็นเพียงผลสำรวจหรือผลการประเมิน ณ วันที่ปรากฏในผลสำรวจหรือผลการประเมินเท่านั้น ดังนั้น ผลสำรวจหรือผลการประเมินจึงอาจเปลี่ยนแปลงได้ภายหลังวันดังกล่าว หรือเมื่อข้อมูลที่เกี่ยวข้องมีการเปลี่ยนแปลง ทั้งนี้ บริษัทหลักทรัพย์ [ ] มิได้ยืนยัน ตรวจสอบ หรือรับรองความถูกต้องครบถ้วนของผลสำรวจหรือผลการประเมินดังกล่าวแต่อย่างใด"

### CORPORATE GOVERNANCE

AAAAA	AAV	CMBT	INTUCH	PG	SNPP	TSC	LIT
	ACE	CIVL	IRC	PJW	SNP	TSTE	MOONG
	ACG	CK	IRPC	PLANB	SO	TSTH	NCL
	ADVANC	CKP	ITC	PLAT	SPALI	TTA	NDR
	AE	CM	ITEL	PLUS	SPC	TTB	PDG
	AEONTS	CNT	IVL	PM	SPCG	TTCL	PEER
	AGE	COM7	JAS	POLY	SPI	TTW	PHOL
	AH	CPALL	JTS	PORT	SPRC	TVH	PIMO
	AHC	CPAXT	KBANK	PPP	SSC	TVO	PPS
	AIT	CPF	KCE	PR9	SSF	TWPC	PTC
	AJ	CPI	KEX	PRG	SSSC	UAC	SECURE
	AKR	CPL	KKP	PRM	STA	UBC	SELIC
	ALLA	CPN	KSL	PRTR	STEC	UP	SENX
	ALT	CPW	KITB	PSH	STGT	UPF	SFT
	AMARIN	CRC	KTC	FSL	STI	UPOIC	SGF
	AMATA	CSC	LALIN	PT	SUC	UV	SICT
	AMATAV	CSS	LANNA	PTT	SUN	YGI	SR
	ANAN	CV	LH	PTTPEP	SUSCO	VIBHA	STC
	AOT	DCC	LHFG	PTTGC	SUTHA	VIH	TACC
	AP	DDD	LOXLEY	Q-CON	SVI	WACOAL	THANA
	APCO	DELTA	LPN	QH	SVT	WGE	TM
	APCS	DEMCO	LRH	QTC	SYMC	WHA	TMC
	ASEFA	DMT	LST	RATCH	SYNEX	WHAUP	TNDT
	ASK	DOHOME	M	RBFB	SYNTEC	WICE	TPS
	ASP	DRT	MAJOR	RPH	TAE	XPG	TQR
	ASW	DUSIT	MALEE	RS	TCAP	ZEN	TRT
	AWC	* EA	MATCH	RT	TCMC	ABM	TRV
	AYUD	EASTW	MBK	S	TEAMG	ADB	TURTLE
	B	ECL	MC	S&J	TEGH	ADD	TVDH
	BA	EE	M-CHAI	SA	TFG	AF	TVT
	BAFS	EGCO	MCOT	SABINA	TFMAMA	AIRA	UBIS
	BAM	EPG	MEGA	SAK	TGE	AKP	UKEM
	BANPU	ERW	MFC	SAMART	TGH	AMA	VCOM
	BAY	ETC	MFEC	SAMTEL	THANI	ARIP	VL
	BBGI	FE	MINT	SAPPE	THCOM	ARROW	WINMED
	BBL	FI	MONO	SAT	THP	ATP30	WINNER
	BCH	FPT	MSC	SBNEXT	THRE	AUCT	YUASA
	BCP	FSX	MST	SC	THREL	BBK	
	BCPG	GBX	MTC	SCB	TIDLOR	BC	
	BDMS	GC	MTI	SCC	TIPH	BOL	
	BEC	GENCO	NC	SCCC	TISCO	BTC	
	BEM	GFPT	NCH	SCG	TK	BTW	
	BEYOND	GGC	NER	SCGP	TKN	CHEWA	
	BGC	GLAND	NKI	SCM	TKS	CHEWA	
	BGRIM	GLOBAL	NOBLE	SDC	TKT	COLOR	
	BH	GPSC	NRF	SEAFOD	TLI	CRD	
	BIZ	GRAMMY	NVT	SEAOIL	TMD	ECF	
	BJC	GULF	NVD	SENA	TMT	ETE	
	BJCHI	GUNKUL	NWR	SGC	TNITY	FLOYD	
	BKIH	HANA	NYT	SGP	TNL	FPI	
	BLA	HENG	OCC	SHR	TNR	FVC	
	BPP	HMPRO	ONEE	SIRI	TOA	GCAP	
	BRI	HTC	OR	SIS	TOG	HARN	
	BRR	ICC	ORI	SITHAI	TOP	HPT	
	BTS	ICHI	RSP	SJWD	TPBI	MH	
	BWG	ICN	PAP	SKR	TPCS	IND	
	CBG	II	PATO	SM	TIPLI	IP	
	CENTEL	ILINK	PB	SMPC	TIPIP	KTMS	
	CFRESH	ILM	PCSGH	SMT	TOM	KUMWEL	
	CHASE	INET	PDJ	SNC	TRUE	KUN	

AAAAA

2S	SKN
AAI	SORKON
AIE	SSP
ALUCON	SST
AMR	STANLY
APURE	SUPER
ASIA	SVOA
ASIAN	TCC
ASIMAR	TEKA
AURA	TFM
BR	TPOLY
BSBM	TRU
BSRC	TRUBB
BTG	TSE
CEN	VRANDA
CGH	WAVE
CH	WFX
CI	WIK
CMC	WIN
CSP	WP
EKH	AS
ESTAR	ARIN
EVER	ASN
FORTH	CHIC
FTI	CIG
GEL	COMAN
GPI	DOD
HUMAN	DPAIN
IFS	DV8
INSET	EFORL
IT	FSMART
J	HEALTH
JDF	JCHK
JMART	JUBILE
KCAR	K
KGI	KK
KIAT	KWM
KISS	LDC
KTIS	LEO
KWC	MVP
LHK	NTSC
METCO	PACO
MICRO	PRI
MK	PROEN
NOVA	PROUD
PIN	PSTC
POS	SALEE
PREB	SANKO
PRIME	SONIC
PTECH	SPVI
PYLON	STP
RCL	SWC
ROCTEC	TMILL
SCJ	TNP
SCN	TPLAS
SE	XO
SE-ED	
SFLEX	
SINGER	

AAA

AMANA	SMIT
AMC	SOLAR
ASAP	STECH
BCT	STPI
BIG	TC
BIOTEC	TEAM
CCET	TFI
CHARAN	TKC
CHAYO	TPA
CHOTI	TPAC
CITY	TRITN
CMAN	UMI
OMR	UTP
CRANE	VARO
CMT	VPO
DTCENT	W
EASON	WORK
FNS	WPH
FTE	24CS
GFT	AMARC
GUS	APP
GYT	BE8
HECH	BLESS
INGRS	BSM
INSURE	BVG
JCK	CAZ
JMT	DHOUSE
JR	GTB
KBS	HTV
L&E	HL
L&E	IIG
MENA	IRCP
MJ	ITNS
MOSHI	JSP
NATION	KGEN
NNCL	KUL
NSL	MASTER
NV	MBAX
OGC	MEB
PAF	META
PCC	MG
PEACE	MITSIB
PK	MUD
PL	NPK
PLE	PLANET
PMTA	PPM
PRAKIT	PRAPAT
PRECHA	PSG
PRIN	READY
RABBIT	RWI
RJH	SAAM
RSP	SAF
S11	SMART
SAMCO	SMD
SAWAD	SPA
SCAP	SVR
SCP	TIGER
SIAM	TITLE
SKE	TMI
SKY	TNH

### ANTI-CORRUPTION PROGRESS INDICATOR

CERTIFIED

2S	CPF	JKN	PK	SNP	TU
AAI	CPI	JR	PL	SORKON	TVDH
ADVANC	CPL	JTS	PLANB	SPACK	TVO
AE	CPN	KASET	PLANET	SPALI	TWPC
AF	CPW	KBANK	PLAT	SPC	UBE
AH	CRC	KBS	PM	SPI	UBIS
AI	CSC	KCAR	PPP	SPRC	UEC
AIE	DCC	KCCAMC	PPPM	SRICHA	UKEM
AIRA	DELTA	KCE	PPS	SSF	UOBKH
AJ	DEMCO	KGEN	PR9	SSP	UV
AKP	DIMET	KGI	PREB	SSSC	VCOM
AMA	DOHOME	KKP	PRG	SST	VGI
AMANA	DRT	KSL	PRINC	STA	VIH
AMATA	DUSIT	KTB	PRM	STGT	WACOAL
AMATAV	EA	KTC	PROS	STOWER	WHA
AP	EASTW	L&E	PSH	SUSCO	WHAUP
APCS	ECF	LANNA	PSL	SVI	WICE
AS	EGCO	LHFG	PSTC	SYMTC	WIJK
ASIAN	EP	LHK	PT	SYNTEC	XO
ASK	EPG	LPN	PTECH	TAE	YUASA
ASP	ERW	LRH	PTG	TAKUNI	ZEN
AWC	ESTAR	M	PTT	TASCO	ZIGA
AYUD	ETC	MAJOR	PTTEP	TCAP	
B	ETE	MALEE	PTTGC	TCMC	
B	FNS	MATCH	PYLON	TFG	
BAM	FPI	MBAX	Q-CON	TFI	
BANPU	FPT	MBK	QH	TFMAMA	
BAY	FSMART	MC	QLT	TGE	
BBGI	FTE	MCOT	QRT	TGH	
BBL	GBX	META	RABBIT	THANI	
BCH	GC	MFC	RATCH	THCOM	
BCP	GCAP	MFEC	RML	THIP	
BCPG	GEL	MILL	RS	THRE	
BE8	GFPT	MINT	RWI	THRE	
BEC	GGC	MONO	S&J	TIDLOR	
BEYOND	GJS	MOONG	SAAM	THPCO	
BGC	GPI	MSC	SABINA	TISCO	
BGRIM	GPSC	MST	SAK	TKS	
BKI	GSTEEL	MTC	SAPPE	TKT	
BLA	GULF	MTI	SAT	TMD	
BPP	GUNKUL	NATION	SC	TMILL	
BRR	HANA	NCAP	SCC	TMT	
BSBM	HARN	NEP	SCCC	TNITY	
BTC	HENG	NKI	SCG	TNL	
BTS	HMPRO	NOBLE	SCGP	TNP	
BWG	HTC	NRF	SCM	TNR	
CEN	ICC	NWR	SCN	TOP	
CENTEL	ICHI	OCC	SEAOIL	TGG	
CFRESH	IFS	OGC	SE-ED	TOPP	
CGH	III	OR	SELIC	TPA	
CHEWA	ILINK	ORI	SENA	TPCS	
CHOTI	ILM	PAP	SGC	TRT	
CHOW	INET	PATO	SGP	TRU	
CIG	INOX	PE	SIRI	TSC	
CIMBT	INSURE	PCSGH	SITHAI	TSJ	
CM	INTUCH	PDG	SKR	TSTE	
CMC	IRPC	PDJ	SMIT	TSTH	
COM7	ITEL	PG	SMK	TTA	
CPALL	IVL	PHOL	SMPC	TTB	
CPAXT	JAS	PIMO	SNC	TTCL	

DECLARED

ACE
ADB
ALT
AMC
ASW
BLAND
BTG
BYD
CAZ
CBG
CV
DEXON
DMT
EKH
FSX
GLOBAL
GREEN
ICN
IHL
ITC
J
JMART
JMT
LEO
LH
MENA
MITSIB
MODERN
NER
NEX
OSP
PEER
PLUS
POLY
POS
PRIME
PROEN
PRTR
RBF
RT
SA
SANKO
SCB
SENX
SFLEX
SIS
SKE
SM
SVOA
TBN
TEGH
TIPH
TKN
TPAC
TPLAS
TQM
TRUE
W
WPH
XPG

ที่มา: Setsmart, กสท.

\* บริษัทหรือกรรมการหรือผู้บริหารของบริษัทที่มีข่าวด้านการกำกับดูแลกิจการ เช่น การกระทำผิดเกี่ยวกับหลักจริยธรรม การทุจริต คอร์รัปชัน เป็นต้น ซึ่งการใช้ข้อมูล CGR ควรตระหนักถึงข้อจำกัดก่อนประกอบด้วย