

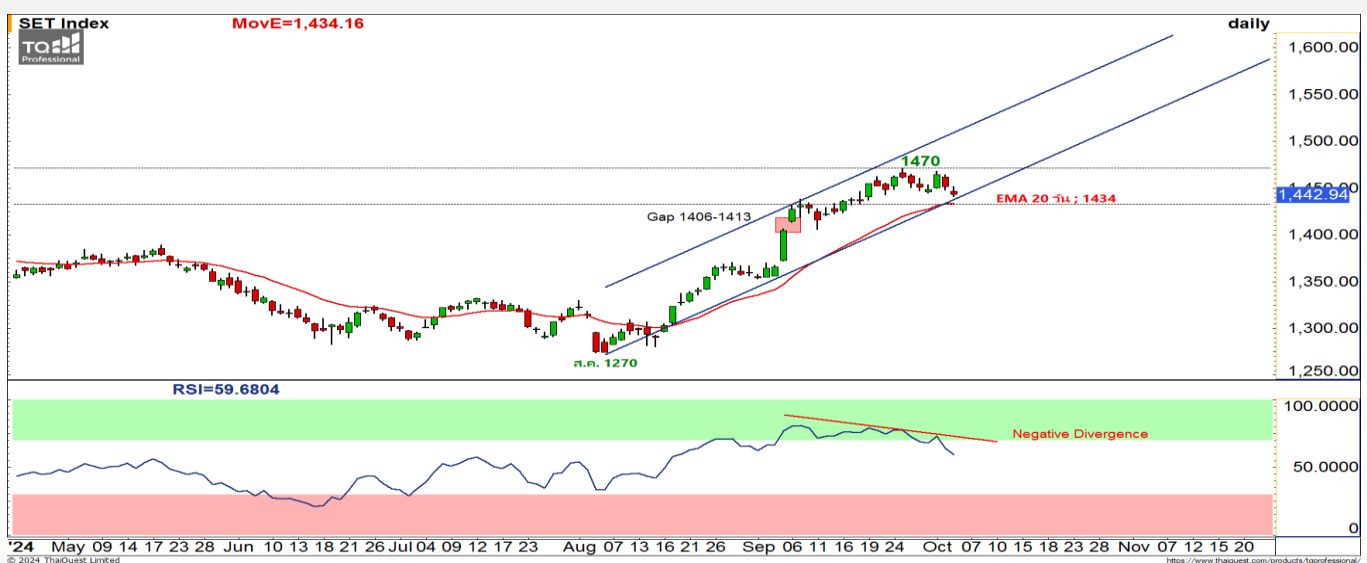
WORLD OF TECHNICAL

กลยุทธ์ลงทุนทางเทคนิค



🕒 4 ตุลาคม 2567

SET INDEX



แนวรับ: 1430-1434 จุด

แนวต้าน: 1450-1453 จุด

ประเด็นวิเคราะห์:

- 30 ก.ย.-3 ต.ค. ค่าเงินบาทอ่อนค่าถึง 3.11% ล่าสุดเข้านี้เร่งอ่อนค่าแตะ 33.19 บาท คาดเร่งต่อไปอีก 33.40-34 บาท ขณะที่ 3 ต.ค. นักลงทุนต่างชาติขายสุทธิต่อเนื่อง 7 วันติดต่อกันอีก -2,768 ลบ. (25 ก.ย.-3 ต.ค. ขายสุทธิสะสม -14,492 ลบ.) พอร์ตโบรกเกอร์ขายสุทธิ -641 ลบ. สถาบันซื้อสุทธิต่อเนื่องเป็นวันที่สอง +2,741 ลบ. รายย่อยซื้อสุทธิ +668 ลบ.

- กรอบวันนี้ 1430-1453 จุด คาดพยายามประคองเหนือกรอบล่าง Sideways Up ที่ 1430 จุด **รอหลักที่ Low ไม่หลุดเส้นค่าเฉลี่ย 34 วันยกสูงขึ้นมาอยู่ที่ 1412 จุด** (อิงราคาปิด 3 ต.ค. ที่ผ่านมา) และเส้นค่าเฉลี่ย 200 วันที่ 1385 จุดจะไม่เสีย เพราะรายสัปดาห์มีเป้าหมายสั้นค่าเฉลี่ย 200 สัปดาห์ 1490 จุดรอดสอบ และจะหลุดจากฐานเพื่อเปิด Upside ตาม MACD ที่ตัด Signal Line ขึ้นยืน

สรุป:

- เก็งกำไรปล่อย Let profit run หรือกรณีจะปิดความเสี่ยงจากรอบขึ้นแรง ให้ดูตามแนวต้านขายเป็นระยะ: **เว้นหลุด 1385 จุดเสีย**

Top 5 Most Active Value (BLOCK TRADE)

Stock	Support	Resistance	Recommend
1 INTUCH	90.25	98.50	สัญญาณดิ่งกลับจากแนวรับ ประเมินแนวต้านถัดไปที่ 98.50 บาท
2 BDMS	28.50	31.25	ช่วงสั้นเริ่มย่อจากแท่งเทียน Bearish เสี่ยงหาฐานทดสอบ 28.50 บาท
3 CPALL	64.50	67.75	รอหลักมีโอกาสย่อ แต่หากไม่หลุด 64.50 บาท คาดย่อเพื่อขึ้นต่อ
4 PTTEP	128.00	135.00	ฟอร์มฐานแนวรับสั้น มีโอกาสรับวันทดสอบ 135.00 บาท
5 AOT	63.75	65.75	แนวโน้มขาขึ้น รอสั้นหากย่อไม่หลุด 63.75 บาท มีโอกาสย่อเพื่อขึ้นต่อ

ที่มา: สายงานวิจัย บล. เอเชีย พลัส

WORLD OF TECHNICAL

กลยุทธ์ลงทุนทางเทคนิค



GLOBAL

TECHNICAL SIGNAL: ชื้อ



แนวรับ: 15.70-15.90 บาท

แนวต้าน: 17.20 บาท

ประเด็นวิเคราะห์:

- GLOBAL สัญญาณกลับตัวจาก Inverse Head & Shoulders โดยรอบสั้นผ่าน Neck Line พักโซน EMA 10 วัน ใช้จังหวัดะย่อโซน 15.70-15.90 บาทเข้าสะสม คาดหวังรอนทำจังหวัด Higher Low เปิด Upside ไปที่บริเวณ 17.20 บาท
- RSI มากกว่า 50 ม่งชี้การเข้าสู่เขต Bullish Zone สนับสนุน Price Action

คำแนะนำ:

- GLOBAL รับบริเวณ 15.70-15.90 บาท เป้าทำกำไร 17.20 บาท Cut Loss เมื่อได้ที่ 15.20 บาท

SYNEX

TECHNICAL SIGNAL: ชื้อ



แนวรับ: 13.90-14.10 บาท

แนวต้าน: 15.60 บาท

ประเด็นวิเคราะห์:

- SYNEX แกว่งในแนวโน้มขาขึ้น พร้อมสัญญาณบวทางเทคนิคจากจังหวัด Higher Low หนุนรอบด้วยเส้น EMA 75 วันเป็นแนวรับ หากพิจารณาจากแท่งเทียน มีแท่งเทียน Spinning Bottom เกิดขึ้น สะท้อน Downside จำกัด หากไม่หลุด 13.90-14.10 บาทคาดย่อเพื่อขึ้นต่อ
- Slow Stochastic เข้าสู่เขต Oversold สะท้อนรอบโอกาสเกิดจังหวัดกลับตัว

คำแนะนำ:

- SYNEX รับบริเวณ 13.90-14.10 บาท เป้าทำกำไร 15.60 บาท Cut Loss เมื่อได้ที่ 13.60 บาท

WORLD OF TECHNICAL

กลยุทธ์ลงทุนทางเทคนิค



ASPS Technical Portfolio

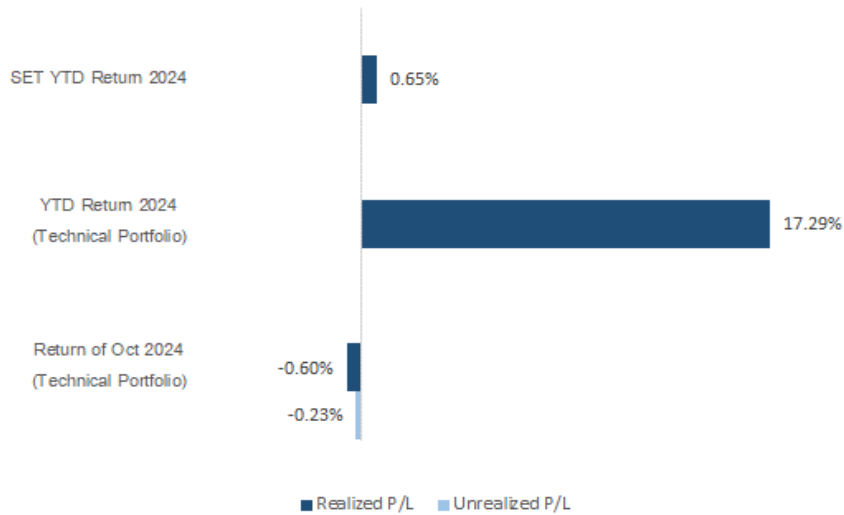
Date	Stock	Target Price	Cut Loss/	Price Start	Price Close	Return %	Weight	Action
TECHNICAL BUY SIGNAL								
4-Oct-24	GLOBAL	17.20	15.20	N.A.	16.20	N.A.	7.50%	รับบริเวณ 15.70-15.90 บาท
4-Oct-24	SYNEX	15.60	13.60	N.A.	14.30	N.A.	7.50%	รับบริเวณ 13.90-14.10 บาท
3-Oct-24	TRT	4.20	3.68	N.A.	3.68	N.A.	7.50%	Follow Buy ที่ 3.80 บาท
3-Oct-24	AAI	6.60	3.00	N.A.	6.20	N.A.	7.50%	รับบริเวณ 6.05-6.10 บาท
3-Oct-24	MEGA	41.75	37.75	39.00	38.75	-0.64%	7.50%	เปิดสถานะได้ที่ 39.00 บาท
3-Oct-24	SJWD	12.70	11.30	11.60	11.30	-2.59%	7.50%	ปิดตัดขาดทุน
2-Oct-24	PLUS	6.05	5.45	5.55	5.45	-1.80%	7.50%	ปิดตัดขาดทุน
2-Oct-24	TOP	54.50	50.25	51.25	50.25	-1.95%	7.50%	ปิดตัดขาดทุน
2-Oct-24	CRC	35.50	30.50	31.75	31.75	0.00%	7.50%	เปิดสถานะได้ที่ 31.75 บาท
2-Oct-24	WICE	7.05	6.45	6.60	6.45	-2.27%	7.50%	ปิดตัดขาดทุน
1-Oct-24	KCE	42.00	38.00	39.25	38.50	-1.91%	7.50%	ปิดสถานะ*
1-Oct-24	ASIAN	10.00	8.85	9.15	9.10	-0.55%	7.50%	ปิดสถานะ*
TECHNICAL SELL SIGNAL								

*หมายเหตุ: หากราคาไม่ถึงเป้าหมายที่กำหนดภายใน 3 วัน แนะนำปิดสถานะเพื่อลดความเสี่ยง

**ปรับกลยุทธ์: เปลี่ยนจุดเข้าซื้อหรือจุดขาย

ที่มา: สายงานวิจัย บล. เอเชีย พลัส

Accumulated Return of Technical Portfolio



ที่มา: สายงานวิจัย บล. เอเชีย พลัส

WORLD OF TECHNICAL

กลยุทธ์ลงทุนทางเทคนิค



SET50 INDEX FUTURES

S50Z24 : LONG



ประเด็นวิเคราะห์:

- 3 ต.ค. ต่างชาติกลับมา Long สุทธิ 13,777 สัญญา OI เพิ่มขึ้น 19,391 สัญญา (สถานะ:ช่วงนี้ผันผวน กลับมาเปิด Long บางส่วน MTD Short สุทธิสะสมลดลงเหลือ -98,013 สัญญา), สถาบันกลับมา Short สุทธิ -8,430 สัญญา และรายย่อยกลับมา Short สุทธิ -5,374 สัญญา
- วันนี้ขาดไม้หลุดแนวรับเส้นค่าเฉลี่ย 25 วันช่วง 900-905 จุด สอดคล้องกับ Negative Divergence ใน RSI และมีรอบรอฟื้นจากฐาน Double Bottoms ตามภาพพราย 4 ชม. แต่ยังคงจำกัดที่แนวเส้นค่าเฉลี่ย 5 วันติด 10 วันลงมาที่ 916 จุด ขณะที่รายสัปดาห์ รอทะลุฐาน 930-933 จุด

คำแนะนำ:

- ต้นทุน Long เฉลี่ยที่ 912 จุด รอทำกำไร 925-930 จุด Cut Loss หลุด 900 จุด

SINGLE STOCK FUTURES

TOPZ24: LONG



ประเด็นวิเคราะห์:

- TOP สัญญาณกลับตัวจาก Inverse Head & Shoulders รอบสั้นแกว่งพักโซนไหล่ขวา แนวซื้อสะสม มีโอกาสปิด Gap Down
- Slow Stochastic %K ตัด %D ขึ้นจากเขต Oversold สนับสนุน Price Action

คำแนะนำ:

- แนะนำถือ Long TOPZ24 ทุนเฉลี่ย 50.50 บาท มีเป้าหมายทำกำไรที่ 54.50 บาท Cut Loss 0.75 บาทจากทุน

WORLD OF TECHNICAL

กลยุทธ์ลงทุนทางเทคนิค



GOLD ONLINE FUTURES

GOZ24 : รอปิดทำกำไร SHORT ไม่สุดท้าย



แนวรับ: \$2600-\$2625

แนวต้าน: \$2685-\$2700

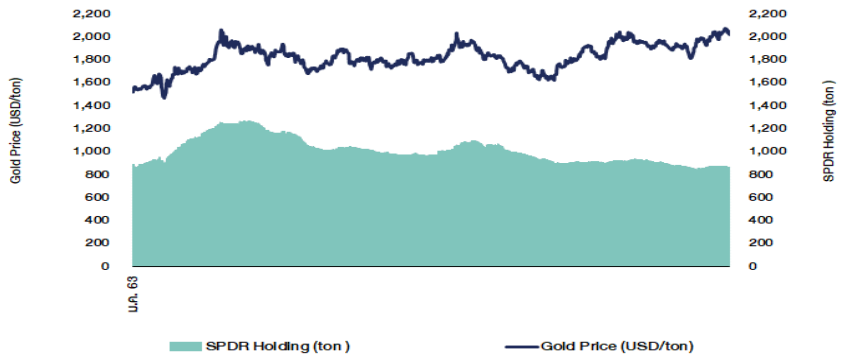
ประเด็นวิเคราะห์:

- (+) เมื่อคืนรายงานจำนวนผู้ขอรับสวัสดิการว่างงานครั้งแรกของสหรัฐฯ ออกสูงกว่าคาดแต่ 2.25 แสนตำแหน่ง, ดัชนีผู้จัดการฝ่ายจัดซื้อ PMI ภาคบริการเดือน ก.ย. ต่ำคาดเล็กน้อย: 55.2 คาดที่ 55.4 ประคองราคากองคำยืมเทงก์แคชช่วง \$2625-\$2685 รวมทั้งสถานการณ์ตึงเครียดในตะวันออกกลางอาจทวีความรุนแรงขึ้นอีก ล่าสุดปรน.ไบเดน กำลังหารือกับอิสราเอลเกี่ยวกับความเป็นไปได้ในการโจมตีคลังน้ำมันของอิหร่าน และจะโจมตีโครงสร้างพื้นฐานด้านนิวเคลียร์ของอิหร่าน อาจกระตุ้นให้อิหร่านใช้ขีปนาวุธโต้กลับในระดับที่รุนแรง, 3 ต.ค. ที่ผ่านมามี กองทุน SPDR ซื้อทองคำเพิ่ม 2.58 ตัน ส่งผลให้ยอดการถือครองทองคำเพิ่มขึ้นแต่ละระดับ 877.40 ตัน เป็นแรงหนุนราคาทองคำ
- (-) คืบนี้ติดตามตัวเลขการจ้างงานนอกภาคเกษตรเดือน ก.ย. ของสหรัฐฯ คาดเพิ่มขึ้น: 1.44 แสนตำแหน่ง และอัตราการว่างงาน ก.ย. ทรงตัวที่ 4.2% หากตัวเลขการจ้างงานดีขึ้นจะหนุนดัชนีค่าเงินดอลลาร์แข็งขึ้นต่อเนื่อง ล่าสุด +1.80% จาก Low 27 ก.ย. ณ 100.157 จุด กดดันแรงขายทำกำไรช่วงสั้นในตลาดทองคำ
- ช่วงสัปดาห์นี้ราคาทองคำตลาด COMEX แถลงออกข้างช่วง \$2625-\$2685 โดยเริ่มมีแรงขายทำกำไรเป็นระยะเมื่อใกล้กรอบบน Sideways Up \$2700 บวกกับดัชนีค่าเงินดอลลาร์แข็งค่าต่อเนื่อง ทำให้ออกทองคำมี Upside จำกัด แต่รายังคงมุมมองเดิม คือ ระยะ 4 ขม. กำลังจ่อจะ \$2670 กรณีผ่านได้ จะหนุนภาพรายสัปดาห์ มีโอกาสทะลุ \$2700 เพื่อทำ All Time High เป้าหมายใหญ่ \$3000 โดย RSI Divergence Indicator ยังไม่มีสัญญาณขาย

คำแนะนำ:

- ต้นทุน Short สั้นๆ ที่ต้นทุนแรก \$2720 ได้ปิดทำกำไรไม่แรกที่ \$2680 ไปแล้ว ที่เหลือรอปิดทำกำไรทั้งหมดช่วง \$2630-\$2650 Cut Loss ทำไรสนั้น: \$2700

SPDR Gold Shares



ที่มา: สายงานวิจัย บล. เอเชีย พลัส

WORLD OF TECHNICAL

กลยุทธ์ลงทุนทางเทคนิค



สถานะนักลงทุน

SET50 Futures Long(Short) Position : Contract	Contract			Accumulated Long(Short)		
	Long	Short	Net	2 Days	1 Weeks	1 Months
Institution	32,049	40,479	-8,430	5,476	-909	-688
Foreign	106,380	92,603	13,777	-11,300	-17,791	-93,073
Retail	124,672	130,019	-5,347	5,824	18,700	93,761

Single Stock Futures Long(Short) Position : Contract	Contract			Accumulated Long(Short)		
	Long	Short	Net	2 Days	1 Weeks	1 Months
Institution	88,763	69,604	19,159	34,265	15,308	-344,191
Foreign	21,430	14,448	6,982	13,989	14,023	-124,412
Retail	81,111	107,252	-26,141	-48,254	-29,331	468,603

ที่มา: สายงานวิจัย บล. เอเชีย พลัส (*MTD 4 ก.ย.67- 3 ต.ค.67)

ภาพรวมการซื้อขาย SET50 Index

UNDERLYING	Close	Chg	%Chg	สภาพซื้อขาย
SET50	914.94	-3.04	-0.33%	3/10/24

Symbol	Settle	Chg	%Chg	Vol.	OI	OI Chg
S50V24	910.40	-1.8	-0.2%	182	496	-45
S50X24	911.60	-1.4	-0.2%	31	127	-1
S50Z24	911.70	-2.9	-0.3%	236,685	559,709	2,632
S50H25	907.60	-3.1	-0.3%	20,071	69,273	10,014
S50M25	905.00	-3.3	-0.4%	4,229	23,235	1,278
S50U25	902.40	-3.0	-0.3%	1,903	3,707	881

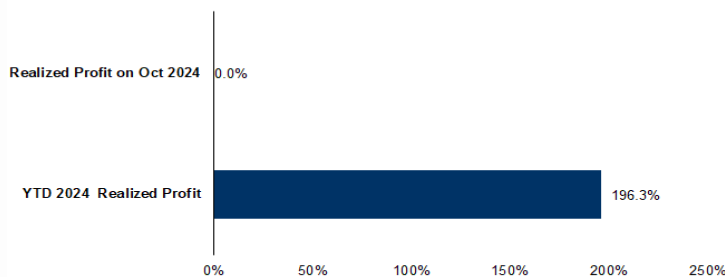
ที่มา: สายงานวิจัย บล. เอเชีย พลัส

Top 20 Most Active Volume

	Future	Settle Price	Basis	Vol	OI	OI Change	Leverage
1	TTBZ24	1.88	4.46	16,744	109,165	1,026	7.88
2	BANPUZ24	6.84	6.3	12,548	59,633	-9,741	13.64
3	AAVZ24	2.58	2.9	7,907	38,436	-6,287	6.61
4	SIRIZ24	1.88	16.4	7,614	39,875	-1,399	6.92
5	JMTZ24	16.87	9.2	5,036	23,735	-180	14.76
6	KTBZ24	20.79	6.8	4,993	24,094	3,028	16.03
7	BCPGZ24	7.15	270	4,914	8,458	-6	13.97
8	CPFZ24	24.4	21.7	4,508	14,616	-4,809	3.97
9	IRPCZ24	1.69	23.2	4,293	36,077	-623	16.71
10	STAZ24	21.92	263	4,067	5,079	-1,959	18.21
11	BEMZ24	8.16	36.25	4,011	25,835	-2,007	11.98
12	VGIZ24	2.42	64.75	3,679	87,846	-208	11.10
13	PTTGCZ24	29.1	0.51	3,191	10,618	-254	4.05
14	BTSZ24	4.51	9.6	3,061	40,494	-1,205	6.19
15	LHZ24	6.27	23.4	3,028	22,624	-15	6.38
16	THCOMZ24	13.16	29.5	2,907	19,640	871	17.05
17	TRUEZ24	11.18	47.5	2,551	17,490	408	8.12
18	AWCZ24	3.72	8.7	2,263	45,307	-860	15.81
19	QHZ24	1.87	50	2,250	11,679	1,000	9.03
20	HMPROZ24	10.42	1.69	2,164	22,585	-1,288	8.54

ที่มา: สายงานวิจัย บล. เอเชีย พลัส

Tracking Performance



หมายเหตุ การคำนวณผลตอบแทนจะใช้ราคาเปิดในวันแนะนำเป็นต้นทุน เกี่ยวกับราคาปิดล่าสุด เป็นผลตอบแทนสะสมจนกว่าจะถึงวันที่ฝ่ายวิจัยแนะนำให้ปิดสถานะทำกำไร/ตัดขาดทุน

ที่มา: สายงานวิจัย บล. เอเชีย พลัส

RESEARCH DIVISION

บริษัทหลักทรัพย์ เอเชีย พลัส

เก็ดศักดิ์ ทวีธีระธรรม, CISA

นักวิเคราะห์ปัจจัยพื้นฐานด้านตลาดทุน และทางเทคนิค

เลขทะเบียนนักวิเคราะห์: 004132

ประสิทธิ์ รัตนกิจภม, CISA, CFA

นักวิเคราะห์ปัจจัยพื้นฐานด้านตลาดทุน และด้านเทคนิค

เลขทะเบียนนักวิเคราะห์: 025917

นवलพรรณ น้อยริชชุกร

นักวิเคราะห์ปัจจัยพื้นฐานด้านตลาดทุน และด้านเทคนิค

เลขทะเบียนนักวิเคราะห์: 019994

ปวีศา เลิศกิจคุณานนท์

นักวิเคราะห์ปัจจัยพื้นฐานด้านตลาดทุน และด้านเทคนิค

เลขทะเบียนนักวิเคราะห์: 009579

ธนัฐธ เกิณเดตร

นักวิเคราะห์ปัจจัยพื้นฐานด้านตลาดทุน และด้านเทคนิค

เลขทะเบียนนักวิเคราะห์: 048495

ANTI-CORRUPTION PROGRESS INDICATOR

คำอธิบายผลการประเมินแต่ละระดับ

ระดับที่ 1 มีนโยบาย (Committed)

มีคำมั่นหรือมติคณะกรรมการในเรื่องการดำเนินธุรกิจที่จะไม่มีส่วนเกี่ยวข้องกับการทุจริตและการดูแลให้บริษัทปฏิบัติตามกฎหมายที่เกี่ยวข้อง

ระดับที่ 2 ประกาศเจตนา (Declared)

มีการประกาศเจตนาเป็นแนวร่วมปฏิบัติของภาคเอกชนไทยในการต่อต้านการทุจริต (CAC) หรือโครงการต่อต้านทุจริตที่กำหนดให้องค์กรต้องมีกระบวนการในตนเองเดียวกัน

ระดับที่ 3 มีมาตรการป้องกัน (Established)

มีมาตรการป้องกัน การประเมินความเสี่ยง การสื่อสารและฝึกอบรมแก่พนักงาน รวมทั้งการดูแลให้มีการดำเนินการและการทบทวนความเหมาะสมของมาตรการอย่างสม่ำเสมอ

ระดับที่ 4 ได้รับการรับรอง (Certified)

มีการสอบทานจากคณะกรรมการตรวจสอบหรือผู้สอบบัญชีที่สำนักงาน ก.ส.ศ. ให้ความเห็นชอบ และได้รับการรับรองหรือผ่านการตรวจสอบเพื่อให้ความเชื่อมั่นอย่างเป็นทางการจากหน่วยงานภายนอก (เช่น CAC)

ระดับที่ 5 ขยายผลสู่ผู้ที่เกี่ยวข้อง (Extended)

มีการขยายผลการดำเนินนโยบายต่อต้านการทุจริตสู่ผู้ที่เกี่ยวข้องในห่วงโซ่อุปทาน และการเปิดเผยข้อมูลเกี่ยวกับกรณีทุจริตที่เกิดขึ้น

เปิดเผยบ้างแต่ไม่เน้นนโยบายที่ชัดเจน


ไม่เปิดเผยหรือไม่เน้นนโยบาย

CG SCORE: การจัดอันดับบรรษัทภิบาล

คำอธิบายผลการประเมินแต่ละระดับ

ระดับคะแนน 5 (90-100) : ดีเลิศ 

ระดับคะแนน 4 (80-89) : ดีมาก 

ระดับคะแนน 3 (70-79) : ดี 

NR. : ไม่ปรากฏชื่อในรายงาน CGR

"Disclaimer: การเปิดเผย (ก) ผลสำรวจในเรื่องการกำกับดูแลกิจการ (Corporate Governance Report) ที่จัดทำโดยสมาคมส่งเสริมสถาบันกรรมการบริษัทไทย (IOD) และ (ข) ผลการประเมินดัชนีชี้วัดความคืบหน้าการป้องกันการมีส่วนเกี่ยวข้องกับการทุจริตคอร์รัปชัน (Anti-Corruption Progress Indicators) ที่จัดทำโดยสถาบันที่เกี่ยวข้อง ซึ่งมีการเปิดเผยโดยสำนักงานคณะกรรมการกำกับหลักทรัพย์และตลาดหลักทรัพย์นี้ เป็นการสำรวจและประเมินโดยสมาคมหรือสถาบันที่เกี่ยวข้องจากข้อมูลที่ได้รับจากบริษัทจดทะเบียนตามที่บริษัทจดทะเบียนได้ระบุใน (ก) แบบแสดงข้อมูลตามหลักเกณฑ์ Corporate Governance Report of Thai Listed Companies (CGR) ประจำปี และ (ข) แบบแสดงข้อมูลเพื่อการประเมิน Anti-Corruption ซึ่งได้อ้างอิงข้อมูลมาจากแบบแสดงรายการข้อมูลประจำปี (แบบ 56-1) รายงานประจำปี (แบบ 56-2) หรือในเอกสารและหรือรายงานอื่นที่เกี่ยวข้องของบริษัทจดทะเบียนนั้น แล้วแต่กรณี โดยเป็นการสำรวจและประเมินจากข้อมูลของบริษัทจดทะเบียนที่มีการเปิดเผยต่อสาธารณะ และเป็นข้อมูลที่ผู้ลงทุนทั่วไปสามารถเข้าถึงได้ และเป็นการดำเนินการตามนโยบายของสำนักงานคณะกรรมการกำกับหลักทรัพย์และตลาดหลักทรัพย์

ทั้งนี้ ผลการสำรวจหรือผลการประเมินดังกล่าวเป็นการนำเสนอในมุมมองของ IOD หรือสถาบันที่เกี่ยวข้องซึ่งเป็นคนกลางนอก โดยมีได้เป็นการประเมินการปฏิบัติของบริษัทจดทะเบียนในตลาดหลักทรัพย์แห่งประเทศไทย และมีได้ใช้ข้อมูลภายในเพื่อการประเมินแต่อย่างใด

เนื่องจากผลสำรวจหรือผลการประเมินดังกล่าวเป็นเพียงผลสำรวจหรือผลการประเมิน ณ วันที่ปรากฏในผลสำรวจหรือผลการประเมินเท่านั้น ดังนั้น ผลสำรวจหรือผลการประเมินจึงอาจเปลี่ยนแปลงได้ภายหลังวันดังกล่าว หรือเมื่อข้อมูลที่เกี่ยวข้องมีการเปลี่ยนแปลง ทั้งนี้ บริษัทหลักทรัพย์ [] มิได้ยืนยัน ตรวจสอบ หรือรับรองความถูกต้องครบถ้วนของผลสำรวจหรือผลการประเมินดังกล่าวแต่อย่างใด"

CORPORATE GOVERNANCE

AAAAA	AAV	CBMT	INTUCH	PG	SNPP	TSC	LIT
	ACE	CIVL	IRC	PJW	SNP	TSTE	MOONG
	ACG	CK	IRPC	PLANB	SO	TSTH	NCL
	ADVANC	CKP	ITC	PLAT	SPALI	TTA	NDR
	AE	CM	ITEL	PLUS	SPC	TTB	PDG
	AEONTS	CNT	IVL	PM	SPCG	TTCL	PEER
	AGE	COM7	JAS	POLY	SPI	TTW	PHOL
	AH	CPALL	JTS	PORT	SPRC	TVH	PIMO
	AHC	CPAXT	KBANK	PPP	SSC	TVO	PPS
	AIT	CPF	KCE	PR9	SSF	TWPC	PTC
	AJ	CPI	KEX	PRG	SSSC	UAC	SECURE
	AKR	CPL	KKP	PRM	STA	UBC	SELIC
	ALLA	CPN	KSL	PRTR	STEC	UP	SENX
	ALT	CPW	KITB	PSH	STGT	UPF	SFT
	AMARIN	CRC	KTC	FSL	STI	UPOIC	SGF
	AMATA	CSC	LALN	PT	SUC	UV	SICT
	AMATAV	CSS	LANNA	PTT	SUN	YGI	SR
	ANAN	CV	LH	PTTPEP	SUSCO	VIBHA	STC
	AOT	DCC	LHFG	PTTGC	SUTHA	VIH	TACC
	AP	DDD	LOXLEY	Q-CON	SVI	WACOAL	THANA
	APCO	DELTA	LPN	QH	SVT	WGE	TM
	APCS	DEMCO	LRH	QTC	SYMC	WHA	TMC
	ASEFA	DMT	LST	RATCH	SYNEX	WHAUP	TNDT
	ASK	DOHOME	M	RBFF	SYNTEC	WICE	TPS
	ASP	DRT	MAJOR	RPH	TAE	XPG	TQR
	ASW	DUSIT	MALEE	RS	TCAP	ZEN	TRT
	AWC	* EA	MATCH	RT	TCMC	ABM	TRV
	AYUD	EASTW	MBK	S	TEAMG	ADB	TURTLE
	B	ECL	MC	S&J	TEGH	ADD	TVDH
	BA	EE	M-CHAI	SA	TFG	AF	TVT
	BAFS	EGCO	MCOT	SABINA	TFMAMA	AIRA	UBIS
	BAM	EPG	MEGA	SAK	TGE	AKP	UKEM
	BANPU	ERW	MFC	SAMART	TGH	AMA	VCOM
	BAY	ETC	MFEC	SAMTEL	THANI	ARIP	VL
	BBGI	FE	MINT	SAPPE	THCOM	ARROW	WINMED
	BBL	FI	MONO	SAT	THP	ATP30	WINNER
	BCH	FPT	MSC	SBNEXT	THRE	AUCT	YUASA
	BCP	FSX	MST	SC	THREL	BBK	
	BCPG	GBX	MTC	SCB	TIDLOR	BC	
	BDMS	GC	MTI	SCC	TIFH	BOL	
	BEC	GENCO	NC	SCCC	TISCO	BTC	
	BEM	GFPT	NCH	SCG	TK	BTW	
	BEYOND	GGC	NER	SCGP	TKN	CHEWA	
	BGC	GLAND	NKI	SCM	TKS	CHEWA	
	BGRIM	GLOBAL	NOBLE	SDC	TKT	COLOR	
	BH	GPSC	NRF	SEAFOD	TLI	CRD	
	BIZ	GRAMMY	NTV	SEAOIL	TMD	ECF	
	BJC	GULF	NVD	SENA	TMT	ETE	
	BJCHI	GUNKUL	NWR	SGC	TNITY	FLOYD	
	BKIH	HANA	NYT	SGP	TNL	FPI	
	BLA	HENG	OCC	SHR	TNR	FVC	
	BPP	HMPRO	ONEE	SIRI	TOA	GCAP	
	BRI	HTC	OR	SIS	TOG	HARN	
	BRR	ICC	ORI	SITHAI	TOP	HPT	
	BTS	ICHI	RSP	SJWD	TPBI	MH	
	BWG	ICN	PAP	SKR	TPCS	IND	
	CBG	II	PATO	SM	TIPLI	IP	
	CENTEL	ILINK	PB	SMPC	TIPIP	KTMS	
	CFRESH	ILM	PCSGH	SMT	TOM	KUMWEL	
	CHASE	INET	PDJ	SNC	TRUE	KUN	

AAAA	2S	SKN
	AAI	SORKON
	AIE	SSP
	ALUCON	SST
	AMR	STANLY
	APURE	SUPER
	ASIA	SVOA
	ASIAN	TCC
	ASIMAR	TEKA
	AURA	TFM
	BR	TPOLY
	BSBM	TRU
	BSRC	TRUBB
	BTG	TSE
	CEN	VRANDA
	CGH	WAVE
	CH	WFX
	CI	WIK
	CMC	WIN
	CSP	WP
	EKH	AS
	ESTAR	ARIN
	EVER	ASN
	FORTH	CHIC
	FTI	CIG
	GEL	COMAN
	GPI	DOD
	HUMAN	DPANT
	I	DV8
	INSET	EFORL
	IT	FSMART
	J	HEALTH
	JDF	JCKH
	JMART	JUBILE
	KCAR	K
	KGI	KK
	KIAT	KWM
	KISS	LDC
	KTIS	LEO
	KWC	MVP
	LHK	NTSC
	METCO	PACO
	MICRO	PRI
	MK	PROEN
	NOVA	PROUD
	PIN	PSTC
	POS	SALÉE
	PREB	SANKO
	PRIME	SONIC
	PTECH	SPVI
	PYLON	STP
	RCL	SWC
	ROCTEC	TMILL
	SCJ	TNP
	SCN	TPLAS
	SE	XO
	SE-ED	
	SFLEX	
	SINGER	

ANTI-CORRUPTION PROGRESS INDICATOR

AAA	AMANA	SMIT	UBA
	AMC	SOLAR	UMS
	ASAP	STECH	WARRIX
	BCT	STPI	YONG
	BIG	TC	ZGA
	BIOTEC	TEAM	
	CCET	TFI	
	CHARAN	TKC	
	CHAYO	TPA	
	CHOTI	TPAC	
	CITY	TRITN	
	CMAN	UMI	
	OMR	UTP	
	CRANE	VARO	
	CMT	VPO	
	DTCENT	W	
	EASON	WORK	
	FNS	WPH	
	FTE	24CS	
	GFT	AMARC	
	GUS	APP	
	GYT	BE8	
	HTECH	BLESS	
	INGRS	BSM	
	INSURE	BVG	
	JCK	CAZ	
	JMT	DHOUSE	
	JR	GTB	
	KBS	GTV	
	L&E	HL	
	L&E	IIG	
	MENA	IRCP	
	MJ	ITNS	
	MOSHI	JSP	
	NATION	KGEN	
	NNCL	KUL	
	NSL	MASTER	
	NV	MBAX	
	OGC	MEB	
	PAF	META	
	PCC	MGT	
	PEACE	MITSIB	
	PK	MUD	
	PL	NPK	
	PLE	PLANET	
	PMTA	PPM	
	PRAKIT	PRAPAT	
	PRECHA	PSG	
	PRIN	READY	
	RABBIT	RWI	
	RJH	SAAM	
	RSP	SAF	
	S11	SMART	
	SAMCO	SMD	
	SAWAD	SPA	
	SCAP	SVR	
	SCP	TIGER	
	SIAM	TITLE	
	SKE	TMI	
	SKY	TNH	

CERTIFIED	2S	CPF	JKN	PK	SNP	TU
	AAI	CPI	JR	PL	SORKON	TVDH
	ADVANC	CPL	JTS	PLANB	SPACK	TVO
	AE	CPN	KASET	PLANET	SPALI	TWPC
	AF	CPW	KBANK	PLAT	SPC	UBE
	AH	CRC	KBS	PM	SPI	UBIS
	AI	CSC	KCAR	PPP	SPRC	UEC
	AIE	DCC	KCCAMC	PPPM	SRICHA	UKEM
	AIRA	DELTA	KCE	PPS	SSF	UOBKH
	AJ	DEMCO	KGEN	PR9	SSP	UV
	AKP	DIMET	KGI	PREB	SSSC	VCOM
	AMA	DOHOME	KKP	PRG	SST	VGI
	AMANA	DRT	KSL	PRINC	STA	VIH
	AMATA	DUSIT	KTB	PRM	STGT	WACOAL
	AMATAV	EA	KTC	PROS	STOWER	WHA
	AP	EASTW	L&E	PSH	SUSCO	WHAUP
	APCS	ECF	LANNA	PSL	SVI	WICE
	AS	EGCO	LHFG	PSTC	SYMTC	WIJK
	ASIAN	EP	LHK	PT	SYNTEC	XO
	ASK	EPG	LPN	PTECH	TAE	YUASA
	ASP	ERW	LRH	PTG	TAKUNI	ZEN
	AWC	ESTAR	M	PTT	TASCO	ZIGA
	AYUD	ETC	MAJOR	PTTEP	TCAP	
	B	ETE	MALEE	PTTGC	TCMC	
	B	FNS	MATCH	PYLON	TFG	
	BAM	FPI	MBAX	Q-CON	TFI	
	BANPU	FPT	MBK	QH	TFMAMA	
	BAY	FSMART	MC	QLT	TGE	
	BBGI	FTE	MCOT	QRT	TGH	
	BBL	GBX	META	RABBIT	THANI	
	BCH	GC	MFC	RATCH	THCOM	
	BCP	GCAP	MFEC	RML	THIP	
	BCPG	GEL	MSL	RS	THRE	
	BE8	GFPT	MINT	RWI	THRE	
	BEC	GGC	MONO	S&J	TIDLOR	
	BEYOND	GJS	MOONG	SAAM	THPCO	
	BGC	GPI	MSC	SABINA	TISCO	
	BGRIM	GPSC	MST	SAK	TKS	
	BKI	GSTEEL	MTC	SAPPE	TKT	
	BLA	GULF	MTI	SAT	TMD	
	BPP	GUNKUL	NATION	SC	TMILL	
	BRR	HANA	NCAP	SCC	TMT	
	BSBM	HARN	NEP	SCCC	TNITY	
	BTC	HENG	NKI	SCG	TNL	
	BTS	HMPRO	NOBLE	SCGP	TNP	
	BWG	HTC	NRF	SCM	TNR	
	CEN	ICC	NWR	SCN	TOP	
	CENTEL	ICHI	OCC	SEAOIL	TOG	
	CFRESH	IFS	OGC	SE-ED	TOPP	
	CGH	III	OR	SELIC	TPA	
	CHEWA	ILINK	ORI	SENA	TPCS	
	CHOTI	ILM	PAP	SGC	TRT	
	CHOW	INET	PATO	SGP	TRU	
	CIG	INOX	PB	SIRI	TSC	
	CIMBT	INSURE	PCSGH	SITHAI	TSJ	
	CM	INTUCH	PDG	SKR	TSTE	
	CMC	IRPC	PDJ	SMIT	TSTH	
	COM7	ITEL	PG	SMK	TTA	
	CPALL	IVL	PHOL	SMPC	TTB	
	CPAXT	JAS	PIMO	SNC	TTCL	

DECLARED	ACE
	ADB
	ALT
	AMC
	ASW
	BLAND
	BTG
	BYD
	CAZ
	CBG
	CV
	DEXON
	DMT
	EKH
	FSX
	GLOBAL
	GREEN
	ICN
	IHL
	ITC
	J
	JMART
	JMT
	LEO
	LH
	MENA
	MITSIB
	MODERN
	NER
	NEX
	OSP
	PEER
	PLUS
	POLY
	POS
	PRIME
	PROEN
	PRTR
	RBF
	RT
	SA
	SANKO
	SCB
	SENX
	SFLEX
	SIS
	SKE
	SM
	SVOA
	TBN
	TEGH
	TIPH
	TKN
	TPAC
	TPLAS
	TOM
	TRUE
	W
	WPH
	XPG

ที่มา: Setsmart, กสท.

* บริษัทหรือกรรมการหรือผู้บริหารของบริษัทที่มีข่าวด้านการกำกับดูแลกิจการ เช่น การกระทำผิดเกี่ยวกับหลักจริยธรรม การทุจริต คอร์รัปชัน เป็นต้น ซึ่งการใช้ข้อมูล CGR ควรตระหนักถึงข้อจำกัดก่อนประกอบด้วย