

# MARKET TALK

## กลยุทธ์การลงทุน



### ความเสี่ยงเชิงภูมิรัฐศาสตร์ สูงขึ้น

สถานการณ์สู้รบในตะวันออกกลางมีแนวโน้มรุนแรงขึ้น หลังอิสราเอล ส่งสัญญาณโจมตีกลับไปต่ออิหร่าน โดยจะเน้นไปที่โครงสร้างพื้นฐานด้านพลังงาน ขณะที่มีการเดินหน้าโจมตีเข้าไปในเลบานอนต่อเนื่อง ภาวะดังกล่าวทำให้ระดับความเสี่ยงเชิงภูมิรัฐศาสตร์สูงขึ้น นักลงทุนต้องติดตามสถานการณ์ใกล้ชิดเพราะอย่างยิ่ง ในช่วงวันหยุดสุดสัปดาห์นี้ ในเชิงกลยุทธ์เห็นว่าควรลดความเสี่ยงให้กับพอร์ตลงทุน โดยถือเงินสดเพิ่มขึ้นกว่าปกติ อย่างไรก็ตามสถานการณ์ดังกล่าวยังมีหุ้นที่ได้ประโยชน์ได้แก่ หุ้นที่เกี่ยวข้องกับราคาน้ำมัน โดยเรามองว่าหุ้น PTTEP, PTT รวมถึง TOP ราคา LAGGARD ส่วนในบ้านเราวันนี้มีการพูดคุยกันระหว่าง ผู้ว่าฯรปท. และ รมว.คลัง ซึ่งดูเหมือนยังไม่มียกข้อสรุปที่สำคัญ ส่วนการประชุม กนง. 16 ต.ค.นี้ คาด คงดอกเบี้ยฯ

ระดับความเสี่ยงเชิงภูมิรัฐศาสตร์สูงขึ้น โดยในช่วงใกล้วันหยุดแนะนำถือเงินสดมากกว่าปกติเพื่อลดความเสี่ยง วันนี้คาดเคลื่อนไหวในกรอบ 1430 – 1453 จุด หุ้น TOP PICK วันนี้เลือก CK, PTTEP และ TASC0

🕒 4 ตุลาคม 2567

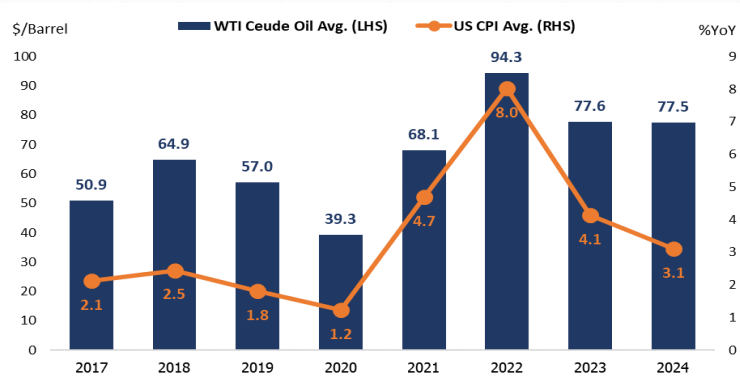
**Support & resistance**

แนวรับ	1,430-1,434 จุด
แนวต้าน	1,450-1,453 จุด

**top picks**

CK	FV@B 27.00
PTTEP	FV@B 180.00
TASC0	FV@B 19.96

### ค่าเฉลี่ยราคาน้ำมันดิบ WTI เทียบกับเงินเฟ้อ US



ที่มา: BLOOMBERG, สายงานวิจัย บล. เอเชีย พลัส

### Research Division

บริษัทหลักทรัพย์ เอเชีย พลัส

เกิดศักดิ์ ทวีธีระธรรม, CISA

นักวิเคราะห์ปัจจัยพื้นฐานด้านตลาดทุน และทางเทคนิค

เลขทะเบียนนักวิเคราะห์: 004132

ภราดร เตียรณปราโมทย์

นักวิเคราะห์ปัจจัยพื้นฐานด้านหลักทรัพย์

เลขทะเบียนนักวิเคราะห์: 075365

ภวัต ภัทรพงษ์

นักวิเคราะห์ปัจจัยพื้นฐานด้านหลักทรัพย์

เลขทะเบียนนักวิเคราะห์: 117985

สิริลักษณ์ พันธรงค์

ผู้ช่วยนักวิเคราะห์

ข้อมูลในเอกสารฉบับนี้ รวบรวมมาจากแหล่งข้อมูลที่เชื่อถือได้ อย่างไรก็ดี บริษัทหลักทรัพย์ เอเชีย พลัส จำกัด ไม่สามารถที่จะยืนยันหรือรับรองความถูกต้องของข้อมูลเหล่านี้ได้ ไม่ว่าประการใดๆ บทวิเคราะห์ในเอกสารนี้ จัดทำขึ้นโดยอ้างอิงหลักเกณฑ์ทางวิชาการเกี่ยวกับหลักการวิเคราะห์ และมีได้เป็นการชี้แนะ หรือเสนอแนะให้ซื้อหรือขายหลักทรัพย์ใดๆ การตัดสินใจซื้อหรือขายหลักทรัพย์ใดๆ ของผู้อ่าน ไม่ว่าจะเกิดจากการอ่านบทความในเอกสารนี้หรือไม่ก็ตาม ล้วนเป็นผลจากการใช้วิจารณญาณของผู้อ่าน โดยไม่มีส่วนเกี่ยวข้องกับหรือผู้ประพันธ์บทความใดๆ กับ บริษัทหลักทรัพย์ เอเชีย พลัส จำกัด ไม่ว่ากรณีใด



# MARKET TALK

## กลยุทธ์การลงทุน

### ความเสี่ยงภูมิรัฐศาสตร์ สูงขึ้น หนุนเปิดเงินเข้า SAFE HAVEN

วานนี้ราคาน้ำมันดิบโลกติดตัวขึ้นมาแรงราว 5% ทำให้ค่าเฉลี่ยราคาน้ำมันดิบ WTI เดือน ต.ค. 67 ขยับตัวเพิ่มขึ้น +3.6% MOM หลังความตึงเครียดตะวันออกกลางกลับมาเป็นที่น่ากังวลมากขึ้น จากกรณีอิหร่านได้ยิงขีปนาวุธนับร้อยโจมตีอิสราเอลเมื่อต้นเดือน

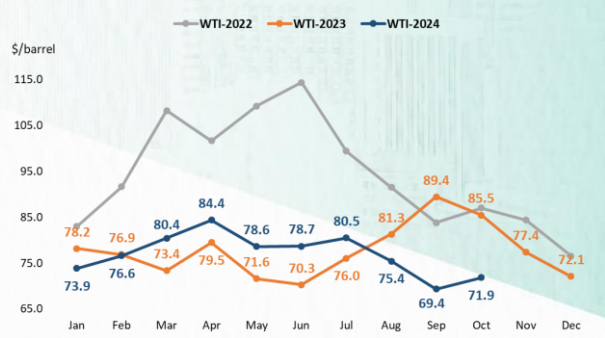
ขณะที่ล่าสุดมีกระแสข่าว ปรณ. โจ ไบเดน ของสหรัฐฯ กำลังหารือกับอิสราเอลเกี่ยวกับความเป็นไปได้ในการโจมตีคลังน้ำมันของอิหร่าน ทั้งนี้ หากสถานการณ์ทวีรุนแรงเสี่ยงกระทบ SUPPLY การผลิตน้ำมันปรับตัวลดลง ไปจนถึงการปิดช่องแคบฮอร์มุซ ซึ่งจะทำให้ค่าพรีเมียมความเสี่ยงถูกเพิ่มลงไป ในราคาน้ำมัน (OIL PRICE ↑)

#### ผลตอบแทนสินทรัพย์ต่างๆ วานี้

	Last	%Chg	%MTD	%YTD
<b>America</b>				
NASDAQ	17,918.47	-0.04%	-1.49%	19.37%
S&P	5,699.94	-0.17%	-1.09%	19.50%
Russel	2,180.15	-0.68%	-2.23%	17.55%
DJIA	42,011.59	-0.44%	-0.75%	11.47%
<b>Europe</b>				
FTSE 100	8,282.52	-0.10%	0.55%	7.10%
DAX	19,015.41	-0.78%	-1.60%	13.51%
Euro Stoxx 50	4,921.33	-0.85%	-1.58%	8.84%
CAC 40	7,477.78	-1.32%	-2.07%	-0.87%
<b>ASIA</b>				
Philippines	7,388.92	-0.19%	1.60%	14.56%
Indonesia	7,543.83	-0.26%	0.21%	3.73%
Australia	8,205.19	0.09%	-0.78%	8.09%
Japan	38,552.06	1.97%	1.67%	15.20%
Malaysia	1,641.55	0.14%	-0.45%	12.85%
Korea	2,561.69	-1.22%	-1.22%	-3.52%
China	3,336.50	8.06%	0.00%	12.15%
Hong Kong	22,113.51	-1.47%	4.64%	29.72%
Thailand	1,442.73	-0.60%	-0.42%	1.90%
<b>BOND (US)</b>				
2 Year	3.71	1.75%	1.76%	-12.81%
5 Year	3.63	2.09%	1.94%	-5.20%
10 Year	3.85	1.72%	1.72%	-0.86%
<b>BOND (TH)</b>				
1 Year TH	2.25	-0.17%	-0.58%	-5.22%
10 Year TH	2.52	0.60%	1.32%	-6.67%
<b>Commodity</b>				
BADI	1978	2.56%	-6.09%	-5.54%
Newcastle Coal	142.6	0.14%	0.70%	4.78%
Cotton	72.49	-0.32%	0.45%	10.51%
Natural Gas	2.969	-0.13%	1.57%	-3.95%
กากกาแฟสีเข้ม	332.5	0.32%	0.66%	12.11%
ยางแท่ง	200.2	-0.27%	0.34%	28.25%
Sugar	23.24	2.87%	0.83%	12.22%
ข้าวเหนียว	282.9	-0.32%	0.77%	63.43%
ข้าวเหลือง	1046	-0.95%	0.04%	16.03%
Brent	77.62	5.13%	8.15%	0.75%
WTI	73.89	0.14%	8.39%	3.13%

ที่มา: BLOOMBERG, สายงานวิจัย บล. เอเชีย พลัส

#### ค่าเฉลี่ยราคาน้ำมันดิบ WTI เดือน ต.ค. 67 ขยับตัวเพิ่มขึ้น MOM

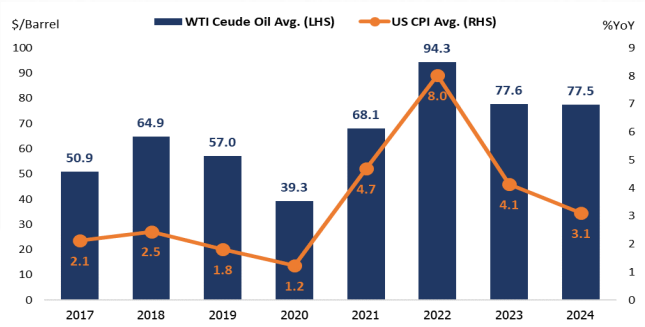


ที่มา: BLOOMBERG, สายงานวิจัย บล. เอเชีย พลัส

ผลพวงที่ตามมา หากราคาน้ำมันดิบติดตัวสูงขึ้น คือ **“ปัญหาเงินเฟ้อสหรัฐฯ เสี่ยงเข้าสู่กรอบเป้าหมายช้าลง”** ซึ่งอาจทำให้ FED ปรับลดดอกเบี้ยน้อยกว่าที่ตลาดคาดการณ์ไว้ได้

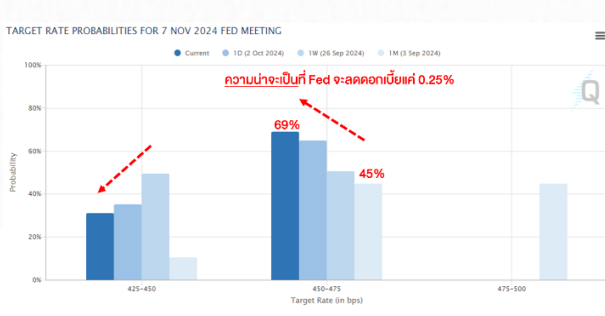
โดยหลังจากการประชุม FED เดือน ก.ย. ที่ผ่านมา FED WATCH TOOL ประเมินว่า FED จะลดดอกเบี้ย 0.5% ในครั้งถัดไป ด้วยความน่าจะเป็น 55% แต่ล่าสุดคาด FED จะลดดอกเบี้ยแค่ 0.25% ด้วยความน่าจะเป็น 69% ในการประชุมรอบเดือน พ.ย. นี้

#### ค่าเฉลี่ยราคาน้ำมันดิบ WTI เทียบกับเงินเฟ้อ US



ที่มา: BLOOMBERG, สายงานวิจัย บล. เอเชีย พลัส

#### โอกาสที่ FED ลดดอกเบี้ยในการประชุมรอบ พ.ย. นี้



ที่มา: FED WATCH TOOL, สายงานวิจัย บล. เอเชีย พลัส

# MARKET TALK

## กลยุทธ์การลงทุน

ทั้งปัจจัยความเสี่ยงเชิงภูมิรัฐศาสตร์ บวกกับ FED อาจไม่รีบปรับลดดอกเบี้ยลงเร็ว จากความกังวลเรื่องเงินเฟ้อ ส่วนหนุนให้ DOLLAR พลิกกลับมาแข็งค่าขึ้น ทำให้ในเชิงเปรียบเทียบเงินบาทอ่อนค่าขึ้นมายืนเหนือ 33 บาท/เหรียญฯ ซึ่งอาจส่งผลให้ FUND FLOW ชะลอการไหลเข้าบ้านเราได้ในช่วงสั้นๆ

DOLLAR พลิกกลับมาแข็งค่าขึ้น



ที่มา: BLOOMBERG, สายงานวิจัย บล. เอเชีย พลัส

เงินบาทอ่อนค่าขึ้นมายืนเหนือ 33 บาท/เหรียญฯ



ที่มา: BLOOMBERG, สายงานวิจัย บล. เอเชีย พลัส

*สรุป ความตึงเครียดตะวันออกกลางต้องติดตามอย่างใกล้ชิด และระมัดระวังเหตุการณ์ที่ไม่คาดฝันในช่วงวันหยุด หากเหตุการณ์ทวีความรุนแรงขึ้น เสี่ยงทำให้ราคาน้ำมันดีดตัว ซึ่งจะตามมาด้วยปัญหาเงินเฟ้อเข้ากรอบเป้าหมายซ้ำ ซึ่งอาจจะส่งผลให้ FED ปรับลดดอกเบี้ยน้อยกว่าตลาดคาดได้ หนุน DOLLAR แข็งค่า ส่วนเงินบาทมีโอกาสอ่อนค่าลงเชิงเปรียบเทียบ*

### คลัง-สปท.คุยกันได้ หนุน FLOW ไหลเข้าตามเศรษฐกิจที่เติบโต

หลังจากที่กระทรวงการคลัง หรือกับ สปท.วานนี้ เกี่ยวกับอัตราดอกเบี้ยนโยบาย ปัญหาหนี้ครัวเรือน การแข็งค่าของเงินบาท ซึ่งเห็นพ้องกันว่า ปัญหาประชาชนขาดสภาพคล่องและเข้าไม่ถึงสินเชื่อ เป็นปัญหามากกว่าดอกเบี้ย หลังสถาบันการเงินต่างๆ ไม่กล้าปล่อยสินเชื่อเท่าที่ควร โดย สมต.คลังกล่าวว่า ตนเองยึดมั่นในหลักการที่ว่า การตัดสินใจพิจารณาลดอัตราดอกเบี้ยนโยบายเป็นหน้าที่ของคณะกรรมการนโยบายการเงิน (กนง.) และเชื่อว่า สปท. จะมีเครื่องมือช่วยเศรษฐกิจไทยมากกว่าการปรับลดดอกเบี้ย ประเด็นดังกล่าว คาดหนุนให้ FLOW ต่างชาติมีโอกาสไหลกลับเข้าตลาดหุ้นไทยได้ในช่วงสั้นตามความเชื่อมั่นที่เพิ่มมากขึ้นในมุมมองของนักลงทุน โดย BLOOMBERG CONSENSUS คาดว่าการประชุมวันที่ 16 ต.ค. 67 กนง.จะยังคงดอกเบี้ยที่ระดับ 2.50% ขณะที่มุมมองของฝ่ายวิจัย ยังคงมุมมองเดิมคือ คาดอัตราดอกเบี้ยนโยบายไทยจะลง 1 ครั้ง 0.25% จากปัจจุบันที่ 2.5% ในงวด 4Q67 (การประชุม กนง. 2 ครั้งที่เหลือ วันที่ 16 ต.ค. 67 หรือ 18 ส.ค. 67)

# MARKET TALK

## กลยุทธ์การลงทุน

16 ต.ค.67 นี้ BLOOMBERG คาดคงดอกเบี้ย 2.50%

Thailand		Browse		07:00:57		10/04/24		10	
Economic Releases		All Economic Releases				View		Agenda	
Date	Time	A	M	R	Event	Period	Surv(M)	Actual	Prior
30	10/16	14:00			BoT Benchmark Interest Rate	Oct 16	2.50%	--	2.50%

ที่มา: BLOOMBERG, สายงานวิจัย บล. เอเชีย พลัส

ส่วนประเด็นถัดมา คือ การกระตุ้นเศรษฐกิจผ่านนโยบายการคลัง ซึ่งล่าสุด ธ.ก.ส. ระบุรัฐบาลเตรียมมาตรการภาษีกระตุ้นเศรษฐกิจต่อเนื่องปลายปีนี้ มองเศรษฐกิจไทยขยายตัวได้ดีช่วง 2H67 คาด GDP GROWTH ปีนี้โต 2.6-2.7%YOY (ยังไม่รวมผลมาตรการแจกเงินหมื่นอีก 0.3%YOY) ซึ่งหากจะเกิดขึ้นจริงในช่วง 2H67 ตัวเลข GDP รายไตรมาสต้องแตะระดับ 3.4-3.5%YOY โดยถือว่าสูงเมื่อเทียบกับช่วงเวลาเดียวกันกับปีก่อน ขณะที่ปี 2568 คลังคงมุมมอง GDP GROWTH ไตรระดับ 3%YOY

### GDP 2H67 มีโอกาสเติบโตเด่น

TH GDP Growth (%YoY)		
1H67	2H67F	2567F
	<b>2.7%</b>	<b>2.3%</b>
	3.4%	2.65%
	<b>3.5%</b>	<b>2.7%</b>
	3.6%	2.74%
<b>1H67 = 1.9%</b>	<b>3.7%</b>	<b>2.8%</b>
<b>1Q67 = 1.6%</b>	3.8%	2.84%
<b>2Q67 = 2.3%</b>	3.9%	2.89%
	4.0%	2.94%
	<b>4.1%</b>	<b>3.0%</b>
	4.2%	3.04%

ที่มา: สายงานวิจัย บล. เอเชีย พลัส

สรุป คลัง-รพท.คุยกันได้ หนุน FLOW ไหลเข้าตามเศรษฐกิจที่เติบโตในช่วง 2H67-2568 และมอง SET INDEX ย่อลงมากถือเป็นจังหวะสะสม โดยวันนี้คาดการณ์การเคลื่อนไหว SET ช่วง 1430-1453 จุด

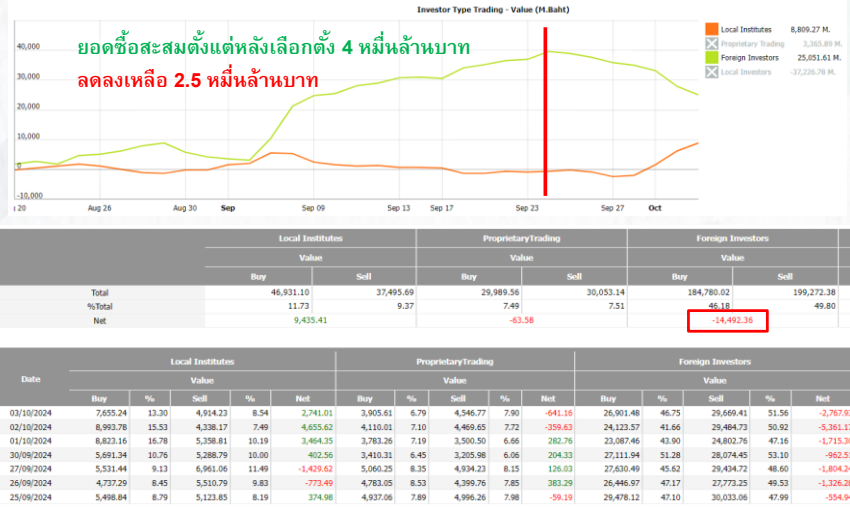
### หาหุ้นหลบภัยจัดดินภายนอก กับ FUND FLOW ไหลออก

ความไม่สงบในตะวันออกกลาง กดดันเม็ดเงินไหลเข้าสินทรัพย์ปลอดภัยเพิ่มเติม อีกทั้งการเคลื่อนย้ายเม็ดเงินไปลงทุนในหุ้นจีน กดดันให้ FUND FLOW ไหลออกจากตลาดหุ้นไทยติดต่อกัน 7 วันทำการ 1.4 หมื่นล้านบาท กดดัน SET INDEX -1.3%

# MARKET TALK

## กลยุทธ์การลงทุน

ตลาดหุ้นจีนขึ้นแรงมาก่อนหยุดยาว +8% และหุ้นฮ่องกง +6%



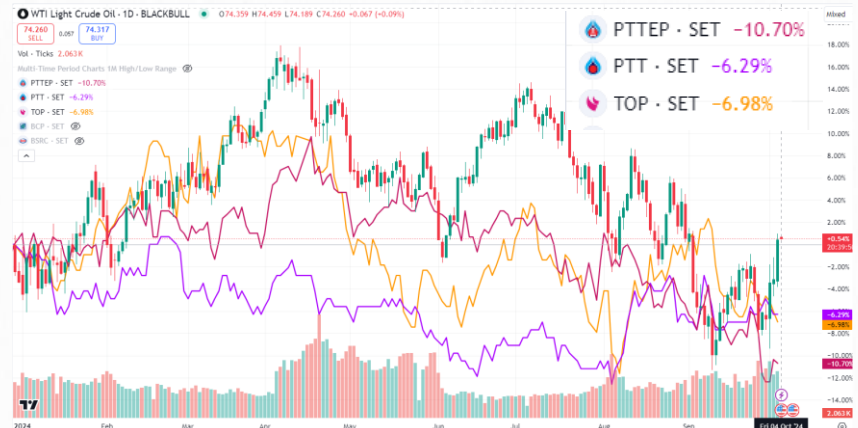
ที่มา: BLOOMBERG, สายงานวิจัย บล. เอเชีย พลัส

ความผันผวนจากปัจจัยภายนอกยังมีอยู่กดดัน SET INDEX หยับขึ้นยากในช่วงนี้ แต่ยังคงมีเบ็ดเงินจากกองทุนวายุภักษ์คอยช่วยพยุง ทำให้มีโอกาสผันผวนน้อยกว่าตลาดหุ้นอื่นๆ ได้

กลยุทธ์ยามตลาดย่อตัว เน้นสะสมหุ้นเป็นรายหุ้นที่ได้ SENTIMENT เชิงบวกผสมกับหลายๆ ธีม ดังนี้

- **หุ้นน้ำมัน มี ESG RATING ดี ที่ราคายัง LAGGARD กว่าราคาน้ำมันโลก คือ PTTEP -10.7%YTD, PTT -6.3%YTD, TOP -7.0%YTD**

ราคาน้ำมันพลิกมาบวกเล็กๆ (YTD) แต่หุ้นน้ำมันยัง LAGGARD



ที่มา: TRADINGVIEW, สายงานวิจัย บล. เอเชีย พลัส (1 ม.ค. - 3 ต.ค. 67)

- **หุ้นมี ESG RATING ดี กำไรช่วง 2H67 เต็ม คือ SCC, SCGP, CPAXT, AMATA, MTC, PLANB, CBG**

# MARKET TALK

## กลยุทธ์การลงทุน

หุ้นมี ESG RATING ดี กำไรช่วง 2H67 เด่น

Stock	หุ้นกำไร 2H67 เดิมโต HOH และ YOY				ESG Rating
	2H67	%YoY	%HoH	%Ytd	
SCC	10,998	741.5%	79.3%	-20.3%	AAA
SCGP	3,203	26.0%	0.8%	-17.4%	AAA
CPAXT	5,957	20.1%	27.9%	19.4%	AAA
AMATA	1,425	32.0%	105.0%	-7.7%	AAA
MTC	2,855	8.3%	0.7%	7.2%	A
PLANB	581	5.3%	30.6%	-10.2%	AA
CBG	1,430	21.3%	8.4%	-3.9%	A

ที่มา: SET, สายงานวิจัย บล. เอเชีย พลัส (3 ต.ค. 67)

## ANTI-CORRUPTION PROGRESS INDICATOR

### คำอธิบายผลการประเมินแต่ละระดับ

ระดับที่ 1 มีนโยบาย (Committed)

มีคำมั่นหรือมติคณะกรรมการในเรื่องการดำเนินธุรกิจที่จะไม่มีส่วนเกี่ยวข้องกับการทุจริตและการดูแลให้บริษัทปฏิบัติตามกฎหมายที่เกี่ยวข้อง

ระดับที่ 2 ประกาศเจตนา (Declared)

มีการประกาศเจตนาเป็นแนวร่วมปฏิบัติของภาคเอกชนไทยในการต่อต้านการทุจริต (CAC) หรือโครงการต่อต้านการทุจริตที่กำหนดให้องค์กรต้องมีกระบวนการในตนเองเดียวกัน

ระดับที่ 3 มีมาตรการป้องกัน (Established)

มีมาตรการป้องกัน การประเมินความเสี่ยง การสื่อสารและฝึกอบรมแก่พนักงาน รวมทั้งการดูแลให้มีการดำเนินการและการทบทวนความเหมาะสมของมาตรการอย่างสม่ำเสมอ

ระดับที่ 4 ได้รับการรับรอง (Certified)

มีการสอบทานจากคณะกรรมการตรวจสอบหรือผู้สอบบัญชีที่สำนักงาน ก.ส.ศ. ให้ความเห็นชอบ และได้รับการรับรองหรือผ่านการตรวจสอบเพื่อให้ความเชื่อมั่นอย่างเป็นทางการจากหน่วยงานภายนอก (เช่น CAC)

ระดับที่ 5 ขยายผลสู่ผู้ที่เกี่ยวข้อง (Extended)

มีการขยายผลการดำเนินนโยบายต่อต้านการทุจริตสู่ผู้ที่เกี่ยวข้องในห่วงโซ่อุปทาน และการเปิดเผยข้อมูลเกี่ยวกับกรณีการทุจริตที่เกิดขึ้น

เปิดเผยบ้างแต่ไม่เปิดเผยที่ชัดเจน

ไม่เปิดเผยหรือไม่เปิดเผย

### CG SCORE: การจัดอันดับบรรษัทภิบาล

#### คำอธิบายผลการประเมินแต่ละระดับ

ระดับคะแนน 5 (90-100) : ดีเลิศ 

ระดับคะแนน 4 (80-89) : ดีมาก 

ระดับคะแนน 3 (70-79) : ดี 

NR. : ไม่ปรากฏชื่อในรายงาน CGR

"Disclaimer: การเปิดเผย (ก) ผลสำรวจในเรื่องการกำกับดูแลกิจการ (Corporate Governance Report) ที่จัดทำโดยสมาคมส่งเสริมสถาบันกรรมการบริษัทไทย (IOD) และ (ข) ผลการประเมินดัชนีชี้วัดความคืบหน้าการป้องกันการมีส่วนเกี่ยวข้องกับการทุจริตคอร์รัปชัน (Anti-Corruption Progress Indicators) ที่จัดทำโดยสถาบันที่เกี่ยวข้อง ซึ่งมีการเปิดเผยโดยสำนักงานคณะกรรมการกำกับหลักทรัพย์และตลาดหลักทรัพย์นี้ เป็นการสำรวจและประเมินโดยสมาคมหรือสถาบันที่เกี่ยวข้องจากข้อมูลที่ได้รับจากบริษัทจดทะเบียนตามที่บริษัทจดทะเบียนได้ระบุใน (ก) แบบแสดงข้อมูลตามหลักเกณฑ์ Corporate Governance Report of Thai Listed Companies (CGR) ประจำปี และ (ข) แบบแสดงข้อมูลเพื่อการประเมิน Anti-Corruption ซึ่งได้อ้างอิงข้อมูลมาจากแบบแสดงรายการข้อมูลประจำปี (แบบ 56-1) รายงานประจำปี (แบบ 56-2) หรือในเอกสารและหรือรายงานอื่นที่เกี่ยวข้องของบริษัทจดทะเบียนนั้น แล้วแต่กรณี โดยเป็นการสำรวจและประเมินจากข้อมูลของบริษัทจดทะเบียนที่มีการเปิดเผยต่อสาธารณะ และเป็นข้อมูลที่ผู้ลงทุนทั่วไปสามารถเข้าถึงได้ และเป็นการดำเนินการตามนโยบายของสำนักงานคณะกรรมการกำกับหลักทรัพย์และตลาดหลักทรัพย์

ทั้งนี้ ผลการสำรวจหรือผลการประเมินดังกล่าวเป็นการนำเสนอในมุมมองของ IOD หรือสถาบันที่เกี่ยวข้องซึ่งเป็นคนกลางนอก โดยมีได้เป็นการประเมินการปฏิบัติตามของบริษัทย่อยในตลาดหลักทรัพย์แห่งประเทศไทย และมีได้ใช้ข้อมูลภายในเพื่อการประเมินแต่อย่างใด

เนื่องจากผลสำรวจหรือผลการประเมินดังกล่าวเป็นเพียงผลสำรวจหรือผลการประเมิน ณ วันที่ปรากฏในผลสำรวจหรือผลการประเมินเท่านั้น ดังนั้น ผลสำรวจหรือผลการประเมินจึงอาจเปลี่ยนแปลงได้ภายหลังวันดังกล่าว หรือเมื่อข้อมูลที่เกี่ยวข้องมีการเปลี่ยนแปลง ทั้งนี้ บริษัทหลักทรัพย์ [ ] มิได้ยืนยัน ตรวจสอบ หรือรับรองความถูกต้องครบถ้วนของผลสำรวจหรือผลการประเมินดังกล่าวแต่อย่างใด"

CORPORATE GOVERNANCE

▲▲▲▲▲

AAV	CMBT	INTUCH	PG	SNPP	TSC	LIT
ACE	CIVIL	IRC	PJW	SNP	TSTE	MOONG
ACG	CK	IRPC	PLANB	SO	TSTH	NCL
ADVANC	CKP	ITC	PLAT	SPALI	TTA	NDR
AE	CM	ITEL	PLUS	SPC	TTB	PDG
AEONTS	CNT	IVL	PM	SPCG	TTCL	PEER
AGE	COM7	JAS	POLY	SPI	TTW	PHOL
AH	CPALL	JTS	PORT	SPRC	TVH	PIMO
AHC	CPAXT	KBANK	PPP	SSC	TVO	PPS
AIT	CPF	KCE	PR9	SSF	TWPC	PTC
AJ	CPI	KEX	PRG	SSSC	UAC	SECURE
AKR	CPL	KKP	PRM	STA	UBC	SELIC
ALLA	CPN	KSL	PRTR	STEC	UP	SENX
ALT	CPW	KITB	PSH	STGT	UPF	SFT
AMARIN	CRC	KTC	FSL	STI	UPOIC	SGF
AMATA	CSC	LALN	PT	SUC	UV	SICT
AMATAV	CSS	LANNA	PTT	SUN	YGI	SR
ANAN	CV	LH	PTTEP	SUSCO	VIBHA	STC
AOT	DCC	LHFG	PTTGC	SUTHA	VIH	TACC
AP	DDD	LOXLEY	Q-CON	SVI	WACOAL	THANA
APCO	DELTA	LPN	QH	SVT	WGE	TM
APCS	DEMCO	LRH	QTC	SYMC	WHA	TMC
ASEFA	DMT	LST	RATCH	SYNEX	WHAUP	TNDT
ASK	DOHOME	M	RBFB	SYNTEC	WICE	TPS
ASP	DRT	MAJOR	RPH	TAE	XPG	TQR
ASW	DUSIT	MALEE	RS	TCAP	ZEN	TRT
AWC	* EA	MATCH	RT	TCMC	ABM	TRV
AYUD	EASTW	MBK	S	TEAMG	ADB	TURTLE
B	ECL	MC	S&J	TEGH	ADD	TVDH
BA	EE	M-CHAI	SA	TFG	AF	TVT
BAFS	EGCO	MCOT	SABINA	TFMAMA	AIRA	UBIS
BAM	EPG	MEGA	SAK	TGE	AKP	UKEM
BANPU	ERW	MFC	SAMART	TGH	AMA	VCOM
BAY	ETC	MFEC	SAMTEL	THANI	ARIP	VL
BBGI	FE	MINT	SAPPE	THCOM	ARROW	WINMED
BBL	FN	MONO	SAT	THP	ATP30	WINNER
BCH	FPT	MSC	SBNEXT	THRE	AUCT	YUASA
BCP	FSX	MST	SC	THREL	BBK	
BCPG	GBX	MTC	SCB	TIDLOR	BC	
BDMS	GC	MTI	SCC	TIFH	BOL	
BEC	GENCO	NC	SCCC	TISCO	BTC	
BEM	GFPT	NCH	SCG	TK	BTW	
BEYOND	GGC	NER	SCGP	TKN	CHEWA	
BGC	GLAND	NKI	SCM	TKS	CHEWA	
BGRIM	GLOBAL	NOBLE	SDC	TKT	COLOR	
BH	GPSC	NRF	SEAFOD	TLI	CRD	
BIZ	GRAMMY	NVT	SEAOIL	TMD	ECF	
BJC	GULF	NVD	SENA	TMT	ETE	
BJCHI	GUNKUL	NWR	SGC	TNITY	FLOYD	
BKIH	HANA	NYT	SGP	TNL	FPI	
BLA	HENG	OCC	SHR	TNR	FVC	
BPP	HMPRO	ONEE	SIRI	TOA	GCAP	
BRI	HTC	OR	SIS	TOG	HARN	
BRR	ICC	ORI	SITHAI	TOP	HPT	VL
BTS	ICHI	RSP	SJWD	TPBI	MH	
BWG	ICN	PAP	SKR	TPCS	IND	
CBG	II	PATO	SM	TIPLI	IP	
CENTEL	ILINK	PB	SMPC	TIPIP	KTMS	
CFRESH	ILM	PCSGH	SMT	TOM	KUMWEL	
CHASE	INET	PDJ	SNC	TRUE	KUN	

▲▲▲▲

2S	SKN
AAI	SORKON
AIE	SSP
ALUCON	SST
AMR	STANLY
APURE	SUPER
ASIA	SVOA
ASIAN	TCC
ASIMAR	TEKA
AURA	TFM
BR	TPOLY
BSBM	TRU
BSRC	TRUBB
BTG	TSE
CEN	VRANDA
CGH	WAVE
CH	WFX
CI	WIK
CMC	WIN
CSP	WP
EKH	AS
ESTAR	ARIN
EVER	ASN
FORCH	CHIC
FTI	CIG
GEL	COMAN
GPI	DOD
HUMAN	DPANT
I	DV8
INSET	EFORL
IT	FSMART
J	HEALTH
JDF	JCKH
JMART	JUBILE
KCAR	K
KGI	KK
KIAT	KWM
KISS	LDC
KWIC	LEO
KWC	MVP
LHK	NTSC
METCO	PACO
MICRO	PRI
MK	PROEN
NOVA	PROUD
PIN	PSTC
POS	SALEE
PREB	SANKO
PRIME	SONIC
PTECH	SPVI
PYLON	STP
RCL	SWC
ROCTEC	TMILL
SCJ	TNP
SCN	TPLAS
SE	XO
SE-ED	
SFLEX	
SINGER	

ANTI-CORRUPTION PROGRESS INDICATOR

▲▲▲

CERTIFIED

2S	CPF	JKN	PK	SNP	TU
AAI	CPI	JR	PL	SORKON	TVDH
ADVANC	CPL	JTS	PLANB	SPACK	TVO
AE	CPN	KASET	PLANET	SPALI	TWPC
AF	CPW	KBANK	PLAT	SPC	UBE
AH	CRC	KBS	PM	SPI	UBIS
AI	CSC	KCAR	PPP	SPRC	UEC
AIE	DCC	KCCAMC	PPPM	SRICHA	UKEM
AIRA	DELTA	KCE	PPS	SSF	UOBKH
AJ	DEMCO	KGEN	PR9	SSP	UV
AKP	DIMET	KGI	PREB	SSSC	VCOM
AMA	DOHOME	KKP	PRG	SST	VGI
AMANAH	DRT	KSL	PRINC	STA	VIH
AMATA	DUSIT	KTB	PRM	STGT	WACOAL
AMATAV	EA	KTC	PROS	STOWER	WHA
AP	EASTW	L&E	PSH	SUSCO	WHAUP
APCS	ECF	LANNA	PSL	SVI	WICE
AS	EGCO	LHFG	PSTC	SYMTC	WIJK
ASIAN	EP	LHK	PT	SYNTEC	XO
ASK	EPG	LPN	PTECH	TAE	YUASA
ASP	ERW	LRH	PTG	TAKUNI	ZEN
AWC	ESTAR	M	PTT	TASCO	ZIGA
AYUD	ETC	MAJOR	PTTEP	TCAP	
B	ETE	MALEE	PTTGC	TCMC	
B	FNS	MATCH	PYLON	TFG	
BAM	FPI	MBAX	Q-CON	TFI	
BANPU	FPT	MBK	QH	TFMAMA	
BAY	FSMART	MC	QLT	TGE	
BBGI	FTE	MCOT	QRT	TGH	
BBL	GBX	META	RABBIT	THANI	
BCH	GC	MFC	RATCH	THCOM	
BCP	GCAP	MFEC	RML	THIP	
BCPG	GEL	MILL	RS	THRE	
BE8	GFPT	MINT	RVI	THRE	
BEC	GGC	MONO	S&J	TIDLOR	
BEYOND	GJS	MOONG	SAAM	THPCO	
BGC	GPI	MSC	SABINA	TISCO	
BGRIM	GPSC	MST	SAK	TKS	
BKI	GSTEEL	MTC	SAPPE	TKT	
BLA	GULF	MTI	SAT	TMD	
BPP	GUNKUL	NATION	SC	TMILL	
BRR	HANA	NCAP	SCC	TMT	
BSBM	HARN	NEP	SCCC	TNITY	
PL	NPK	NKI	SCG	TNL	
BTS	HMPRO	NOBLE	SCGP	TNP	
BWG	HTC	NRF	SCM	TNR	
CEN	ICC	NWR	SCN	TOP	
CENTEL	ICHI	OCC	SEAOIL	TGG	
CFRESH	IFS	OGC	SE-ED	TOPP	
CGH	III	OR	SELIC	TPA	
CHEWA	ILINK	ORI	SENA	TPCS	
CHOTI	ILM	PAP	SGC	TRT	
CHOW	INET	PATO	SGP	TRU	
CIG	INOX	PB	SIRI	TSC	
CIMBT	INSURE	PCSGH	SITHAI	TSJ	
CM	INTUCH	PDG	SKR	TSTE	
CMC	IRPC	PDJ	SMIT	TSTH	
COM7	ITEL	PG	SMK	TTA	
CPALL	IVL	PHOL	SMPC	TTB	
CPAXT	JAS	PIMO	SNC	TTCL	

DECLARED

ACE
ADB
ALT
AMC
ASW
BLAND
BTG
BYD
CAZ
CBG
CV
DEXON
DMT
EKH
FSX
GLOBAL
GREEN
ICN
IHL
ITC
J
JMART
JMT
LEO
LH
MENA
MITSB
MODERN
NER
NEX
OSP
PEER
PLUS
POLY
POS
PRIME
PROEN
PRTR
RBF
RT
SA
SANKO
SCB
SENX
SFLEX
SIS
SKE
SM
SVOA
TBN
TEGH
TIPH
TKN
TPAC
TPLAS
TQM
TRUE
W
WPH
XPG

ที่มา: Setsmart, กสท.

\* บริษัทหรือกรรมการหรือผู้บริหารของบริษัทที่มีข่าวด้านการกำกับดูแลกิจการ เช่น การกระทำผิดเกี่ยวกับหลักทรัพย์ การทุจริต คอร์รัปชัน เป็นต้น ซึ่งการใช้ข้อมูล CGR ควรตระหนักถึงข้อจำกัดกล่าวประกอบด้วย