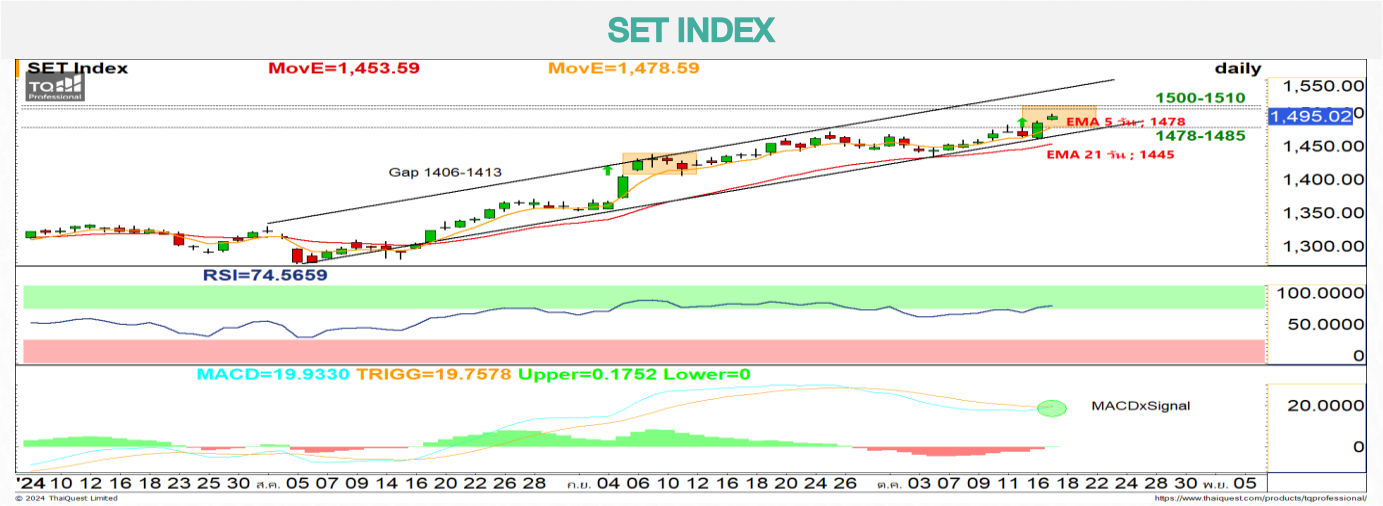


WORLD OF TECHNICAL

กลยุทธ์ลงทุนทางเทคนิค



18 ตุลาคม 2567



แนวรับ: 1478-1485 จุด

แนวต้าน: 1500-1510 จุด

ประเด็นวิเคราะห์:

- 17 ต.ค. บัณฑิตต่างชาติพลิกกลับมาขายสุทธิที่ 2,560.16 ลบ. สถาบันซื้อสุทธิ 833.56 ลบ. ติดต่อกันเป็นวันที่ 13 (30 ก.ย.-16 ต.ค. ซื้อสุทธิสะสม 32,607.68 ลบ.) รายย่อยซื้อสุทธิ 1,071.63 ลบ. และพอร์ตโบรกเกอร์ซื้อสุทธิ 654.97 ลบ.
- วานนี้ SET Index ยังมีโมเมนตัมไปต่อแรงด้วยตัว MACD ที่ตัด Signal Line (เกิดขึ้นครั้งแรกในรอบ ราว 1 เดือน นับตั้งแต่ 27 ก.ย 67) และ RSI ที่ทะยานอยู่ระดับ 70 อย่างไรก็ตามการปรับขึ้นจนปัจจุบันดัชนีเริ่มเข้าใกล้จุดจิตวิทยาโซน 1500 จุด มีโอกาสเห็นแรง Take Profit ลงมาบ้าง แต่หากไม่หลุดต่ำกว่าเส้นค่าเฉลี่ย 5 วัน ที่ 1478 จุด จะเป็นเพียงการย่อเพื่อปรับขึ้นตามแนวโน้มหลัก

สรุป:

- เข้าใกล้แนวต้านสำคัญช่วง 1500-1510 จุด ระวังการย่อตัว โดยจะยืนยันด้วยหากหลุดเส้น EMA 5 วัน ที่ 1478 จุด [เตรียมทำจังหวะ Lock Profit รายตัว](#)

Top 5 Most Active Value (BLOCK TRADE)

Stock	Support	Resistance	Recommend
1 GULF	66.25	73.00	แนวโน้มขาขึ้นปิดแท่งเทียน Bullish แต่ระวังย่อจาก RSI Overbought
2 KTB	21.00	22.00	ฟอร์ม Rising Wedge ระวังปรับฐานแรงหากหลุด 21.00 บาท
3 ADVANC	286.00	310.00	แนวโน้มขาขึ้นปิดแท่งเทียน Bullish แต่ระวังย่อจาก RSI Overbought
4 INTUCH	106.00	117.00	แนวโน้มขาขึ้นปิดแท่งเทียน Bullish แต่ระวังย่อจาก RSI Overbought
5 PTTEP	125.00	133.00	ยังไม่มีสัญญาณกลับตัวประเมิน Downside อยู่บริเวณ 125.00 บาท

ที่มา: สายงานวิจัย บล. เอเชีย พลัส

WORLD OF TECHNICAL

กลยุทธ์ลงทุนทางเทคนิค



CRC

TECHNICAL SIGNAL: ซื้อ



ประเด็นวิเคราะห์:

- CRC ผ่านรอบขาลภายใต้กรอบ Downtrend Channel ล่าสุดแกว่งพักออกข้างรอบ Sideways ระยะทดสอบกรอบบนที่ 34.50 บาท หากข้ามได้ คาดเป็นจุดเปลี่ยนแนวโน้มเป็นรอบขาขึ้น กลยุทธ์แนะนำย่อสั้นสะสมโซน EMA 200 วัน ที่ 33.25 บาท
- RSI มากกว่า 50 บ่งชี้การเข้าสู่เขต Bullish Zone สนับสนุน Price Action

คำแนะนำ:

- CRC รับบริวณ 33.25 บาท เป้าทำกำไร 35.50 บาท Cut Loss เมื่อแตะที่ 32.50 บาท

DOHOME

TECHNICAL SIGNAL: ซื้อ



ประเด็นวิเคราะห์:

- DOHOME แกว่งระยะสะสมภายใต้กรอบ Accumulation Phase รอบการเคลื่อนไหวที่ 9.50-12.50 บาท ขณะที่รอบสั้นฟื้นกลับจากกรอบล่าง Sideways พร้อมยกโลว์และแท่งเทียน Bullish Engulfing มอง Downside จำกัด แนะนำย่อสะสมโซน 10.20-10.40 บาท
- Slow Stochastic %K ตัด %D ขึ้น จากเขต Oversold สนับสนุน Price Action

คำแนะนำ:

- DOHOME รับบริวณ 10.20-10.40 บาท เป้าทำกำไร 11.10 บาท Cut Loss เมื่อแตะที่ 9.90 บาท

WORLD OF TECHNICAL

กลยุทธ์ลงทุนทางเทคนิค



ASPS Technical Portfolio

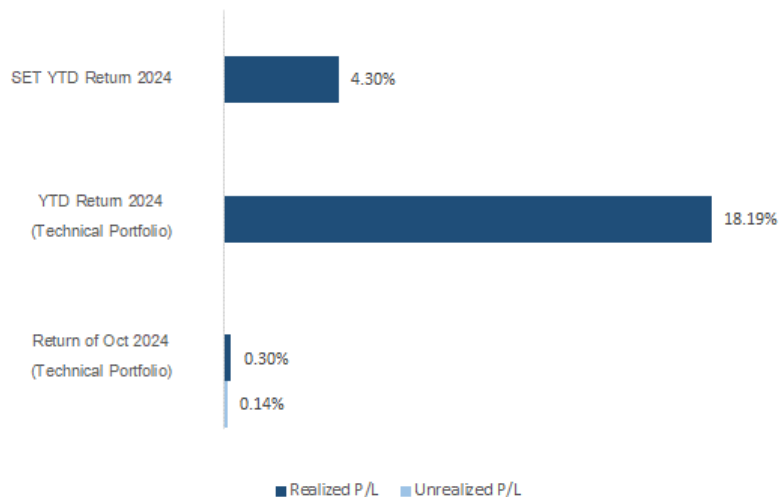
Date	Stock	Target Price	Cut Loss/	Price		Return %	Weight	Action
				Start	Close			
TECHNICAL BUY SIGNAL								
18-Oct-24	CRC	35.50	32.50	N.A.	33.75	N.A.	7.50%	รับบริเวณ 33.25 บาท
18-Oct-24	DOHOME	11.10	9.90	N.A.	10.50	N.A.	7.50%	รับบริเวณ 10.20-10.40 บาท
17-Oct-24	RCL	25.00	22.50	N.A.	23.60	N.A.	7.50%	รับบริเวณ 23.20-23.40 บาท
17-Oct-24	ILM	20.00	17.80	N.A.	18.70	N.A.	7.50%	รับบริเวณ 18.40-18.60 บาท
17-Oct-24	CENTEL	41.25	36.00	37.50	37.50	0.00%	7.50%	รับบริเวณ 36.75-37.50 บาท
17-Oct-24	SC	3.34	2.90	N.A.	3.06	N.A.	7.50%	รับบริเวณ 3.00-3.04 บาท
16-Oct-24	TU	16.00	14.60	15.10	14.70	-2.65%	7.50%	เปิดสถานะได้ที่ 15.10 บาท
16-Oct-24	BJC	26.25	24.00	24.80	25.00	0.81%	7.50%	เปิดสถานะได้ที่ 24.80 บาท
16-Oct-24	MEGA	42.25	37.50	39.25	40.00	1.91%	7.50%	เปิดสถานะได้ที่ 39.25 บาท
16-Oct-24	WHA	6.00	5.20	N.A.	5.75	N.A.	7.50%	รับบริเวณ 5.35-5.45 บาท
15-Oct-24	MAJOR	16.40	14.80	15.20	15.30	0.66%	7.50%	ปิดสถานะ*
15-Oct-24	BDMS	30.75	27.75	28.75	29.25	1.74%	7.50%	ปิดสถานะ*
15-Oct-24	CK	21.70	19.60	20.30	20.10	-0.99%	7.50%	ปิดสถานะ*
15-Oct-24	AWC	4.16	3.62	3.74	3.80	1.60%	7.50%	ปิดสถานะ*
TECHNICAL SELL SIGNAL								

*หมายเหตุ: หากราคาไม่ถึงเป้าหมายที่กำหนดภายใน 3 วัน แนะนำปิดสถานะเพื่อลดความเสี่ยง

**ปรับกลยุทธ์: เปลี่ยนจุดเข้าซื้อหรือจุดขาย

ที่มา: สายงานวิจัย บล. เอเชีย พลัส

Accumulated Return of Technical Portfolio



ที่มา: สายงานวิจัย บล. เอเชีย พลัส

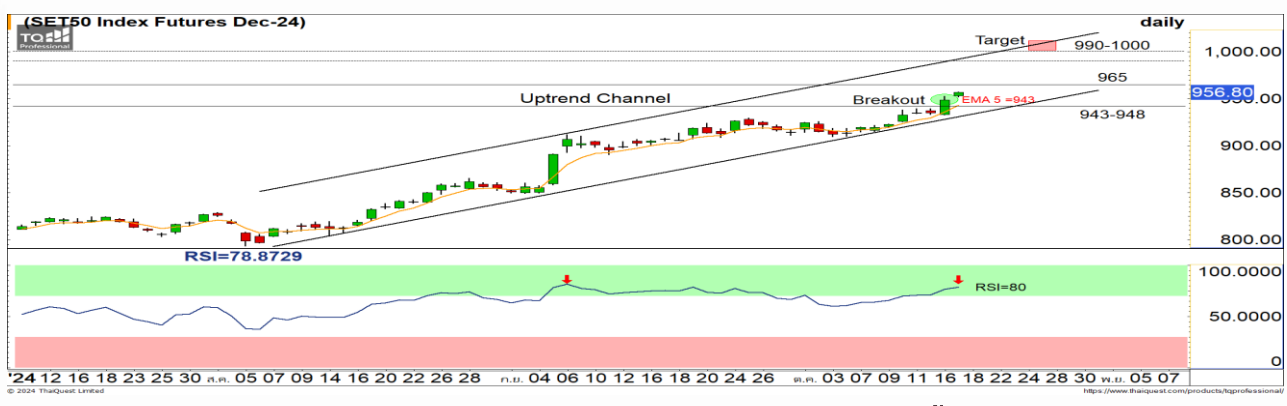
WORLD OF TECHNICAL

กลยุทธ์ลงทุนทางเทคนิค



SET50 INDEX FUTURES

S50Z24 : เริ่มมีติดบ้าง



แนวรับ: 943-948 จุด

แนวต้าน: 965 จุด

ประเด็นวิเคราะห์:

- 17 ต.ค. ต่างชาติ Short สุทธิ 5,177 สัญญา, สถาบัน Long สุทธิ 1,120 สัญญา และรายย่อย Long สุทธิ 4,057 สัญญา
- แนวโน้มขาขึ้นยังคงตามกรอบ Uptrend Channel SET50 Future อย่างไรก็ตามรอบสั้นการปรับขึ้นเริ่มชะลอ พร้อมทั้งการที่ RSI เริ่มตัวเร็วเกินไปที่เข้าเขต Overbought ระดับ 80 อาจเห็นแรงกดจากฝั่ง Short ลงมาบ้าง การเคลื่อนไหวของรอบใช้ EMA 5 วันเป็นเส้นแนวรับสนับสนุน หากไม่หลุดต่ำกว่า 943 จุด มองย่อเพื่อขึ้นต่อ แนวระงับหวะในการเข้า Trading Long โซน 943-948 จุด

คำแนะนำ:

- ปรับจุดเข้า Long S50Z24 โซน 943-948 จุด เป้าหมายทำกำไรช่วง 965 จุด Cut Loss หากแตะ: 935 จุด

SINGLE STOCK FUTURES

CKZ24: LONG



แนวรับ: 20.00-20.30 บาท

แนวต้าน: 21.70 บาท

ประเด็นวิเคราะห์:

- CK สัญญาณบวกลทางเทคนิคจากจังหวะ Bullish Flag พร้อมแรงซื้อจากแท่งเทียน Bullish Breakout ส่งสัญญาณกลับตัว
- RSI มากกว่าระดับ 50 บ่งชี้การเข้าสู่เขต Bullish Zone

คำแนะนำ:

- แนะนำ Long CKZ24 บริเวณ 20.00-20.30 บาท มีเป้าหมายทำกำไรที่ 21.70 บาท Cut Loss 0.30 บาทจากทุน

WORLD OF TECHNICAL

กลยุทธ์ลงทุนทางเทคนิค



GOLD ONLINE FUTURES

GOZ24 : เดิหน้าทำ ALL TIME HIGH



แนวรับ: \$2600*

แนวต้าน: \$2700-\$2740

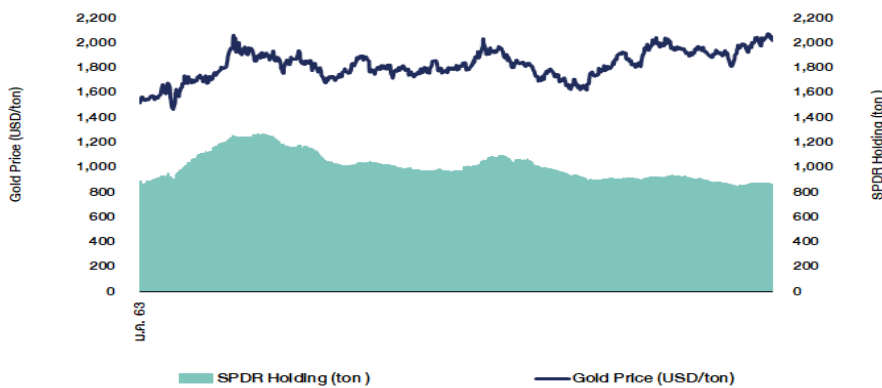
ประเด็นวิเคราะห์:

- (+)อิสราเอลยืนยันปฏิบัติการสังหารผู้นำฮามาส ยาคียา ซินวาร์ ที่กาซ่า ทำให้ทองคำในฐานะสินทรัพย์ปลอดภัยตอบรับเชิงบวก ปรับขึ้นข้ามแนวต้านที่ \$2685
- (-)ดัชนียอดขายปลีกสหรัฐเดือน ก.ย. ออกมา 0.4% มากกว่า Consensus คาด +0.3%MoM ตัวเลขออกมาสูงกว่าคาดบ่งชี้ภาพเงินเฟ้อชะลอตัวซ้าหนุนดัชนีค่าเงินดอลลาร์แข็งขึ้นล่าสุดระดับ 103.76 จุด กดดันแรงขายทำกำไรต่อราคาคงค่า
- (+)ประชุมธนาคารกลางยุโรป (ECB)ปรับลดดอกเบี้ย 0.25% สู่ระดับ 3.25% ถือว่าเป็นการปรับลดดอกเบี้ยติดต่อกันในรอบ 13 ปี เพื่อหาแนวทางแก้ปัญหาการชะลอตัวของเงินเฟ้อและการเติบโตของเศรษฐกิจยูโรโซน เป็นภาพหนุนราคาคงค่า
- ราคาคงค่าตลาด COMEX เดิหน้าทำ High ใหม่ ที่ \$2690 ผ่านแนวกดดัชนีตั้งแต่วันที่ 26 ก.ย. \$2685 หนุนภาวะโมเมนตัมที่แรงจาก MACD ตัด Signal Line ขึ้น พร้อม Slow Stochastic ที่เร่งตัวขึ้นต่อเนื่อง ประเมินหากไม่หลุดต่ำกว่า \$2679 EMA 5 วัน คาดย่อเพื่อขึ้นตามแนวโน้มหลัก มีแนวต้านเป้าหมายระยะ-กลาง ที่บริเวณ \$2700-\$2740

คำแนะนำ:

- ถือ Long ช่วง \$2660-\$2670 ที่เหลือรอดทั้งหมด \$2700-\$2740 Cut Loss หลุด \$2635

SPDR Gold Shares



ที่มา: สายงานวิจัย บล. เอเชีย พลัส

WORLD OF TECHNICAL

กลยุทธ์ลงทุนทางเทคนิค



สถานะนักลงทุน

	SET50 Futures Long(Short) Position : Contract			Accumulated Long(Short)		
	Long	Short	Net	2 Days	1 Weeks	1 Months
Institution	27,213	26,093	1,120	-12,045	-14,271	-22,450
Foreign	92,634	97,811	-5,177	-3,277	25,029	28,631
Retail	87,921	83,864	4,057	15,322	-10,758	-6,181

	Single Stock Futures Long(Short) Position : Contract			Accumulated Long(Short)		
	Long	Short	Net	2 Days	1 Weeks	1 Months
Institution	80,398	92,737	-12,339	5,878	69,925	20,406
Foreign	7,763	21,121	-13,358	-2,347	21,013	5,982
Retail	106,585	80,888	25,697	-3,531	-90,938	-26,388

ที่มา: สายงานวิจัย บล. เอเซีย พลัส (*MTD 18 ก.ย.67 – 17 ต.ค.67)

ภาพรวมการซื้อขาย SET50 Index

UNDERLYING	Close	Chg	%Chg	สปรการซื้อขาย
SET50	956.49	8.84	0.92%	17/10/24

Symbol	Settle	Chg	%Chg	Vol.	OI	OI Chg
S50V24	957.00	9.4	1.0%	156	297	-323
S50X24	957.10	7.7	0.8%	24	87	-36
S50Z24	956.80	7.9	0.8%	181,884	534,238	-44,320
S50H25	952.00	7.8	0.8%	15,644	67,226	-8,346
S50M25	949.00	7.9	0.8%	5,872	21,195	-1,098
S50U25	945.80	7.5	0.8%	4,188	8,596	79

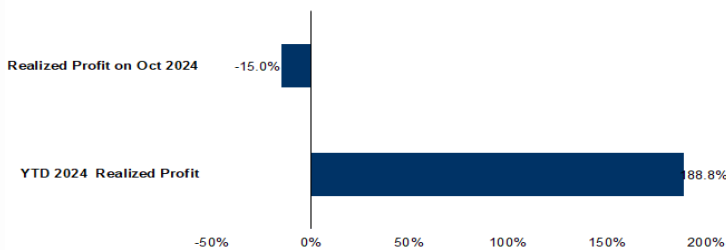
ที่มา: สายงานวิจัย บล. เอเซีย พลัส

Top 20 Most Active Volume

	Future	Settle Price	Basis	Vol	OI	OI Change	Leverage
1	VGIZ24	2.94	6.15	23,341	84,536	5,763	13.64
2	WHAZ24	5.79	2.84	10,386	30,717	2,952	6.61
3	BANPU24	6.49	15.7	5,351	45,958	-	1,325
4	BGRIM24	24.35	8.4	4,856	13,033	1,194	14.76
5	GULF24	69.72	6.45	4,644	11,757	1,602	16.03
6	CKP24	4	297	4,552	9,101	452	13.97
7	THCOM24	16.91	20.4	4,000	14,790	12	3.97
8	BTS24	4.62	23.3	3,138	43,312	-	1,362
9	KT8Z24	21.53	277	3,128	19,332	1,312	18.21
10	MINT24	29.18	36	2,828	7,635	-	497
11	TTBZ24	1.9	63.25	2,738	92,553	-	702
12	SIRIZ24	1.91	0.51	2,632	23,982	-	3,601
13	BAMZ24	9.6	8.75	2,516	7,280	135	6.19
14	TRUEZ24	12.19	24.3	2,507	13,686	-	840
15	AWCZ24	3.82	29.25	2,043	40,225	-	4,582
16	IVLZ24	24.78	48.5	1,691	35,937	-	3,431
17	JMTZ24	21.6	8.6	1,666	17,477	-	4,164
18	AAVZ24	2.77	47.5	1,505	23,199	425	9.03
19	KBANKZ24	154.4	1.61	1,392	5,093	242	8.54
20	STAZ24	20.3	129	1,253	5,068	-	107

ที่มา: สายงานวิจัย บล. เอเซีย พลัส

Tracking Performance



หมายเหตุ การคำนวณผลตอบแทนจะใช้ราคาเปิดในวันแนะนำเป็นต้นทุน เทียบกับราคาปิดล่าสุด เป็นผลตอบแทนสะสมจนกว่าจะถึงวันที่ฝ่ายวิจัยแนะนำให้ปิดสถานะทำกำไร/ตัดขาดทุน

RESEARCH DIVISION

บริษัทหลักทรัพย์ เอเซีย พลัส

ประสิทธิ์ รัตนกิจกมล, CISA, CFA

นักวิเคราะห์ปัจจัยพื้นฐานด้านตลาดทุน และด้านเทคนิค

เลขทะเบียนนักวิเคราะห์: 025917

นवलพรรณ น้อยรัชชกุล

นักวิเคราะห์ปัจจัยพื้นฐานด้านตลาดทุน และด้านเทคนิค

เลขทะเบียนนักวิเคราะห์: 019994

ปวีรศา เลิศกิจคุณานนท์

นักวิเคราะห์ปัจจัยพื้นฐานด้านตลาดทุน และด้านเทคนิค

เลขทะเบียนนักวิเคราะห์: 009579

ธนัฐธส เกิดนต

นักวิเคราะห์ปัจจัยพื้นฐานด้านตลาดทุน และด้านเทคนิค

เลขทะเบียนนักวิเคราะห์: 048495

ANTI-CORRUPTION PROGRESS INDICATOR

คำอธิบายผลการประเมินแต่ละระดับ

ระดับที่ 1 มีนโยบาย (Committed)

มีคำมั่นหรือมติคณะกรรมการในเรื่องการดำเนินธุรกิจที่จะไม่มีส่วนเกี่ยวข้องกับการทุจริตและการดูแลให้บริษัทปฏิบัติตามกฎหมายที่เกี่ยวข้อง

ระดับที่ 2 ประกาศเจตนารมณ์ (Declared)

มีการประกาศเจตนารมณ์เข้าเป็นแนวร่วมปฏิบัติของภาคเอกชนไทยในการต่อต้านการทุจริต (CAC) หรือโครงการต่อต้านทุจริตที่กำหนดให้องค์กรต้องมีกระบวนการในตนเองเดียวกัน

ระดับที่ 3 มีมาตรการป้องกัน (Established)

มีมาตรการป้องกัน การประเมินความเสี่ยง การสื่อสารและฝึกอบรมแก่พนักงาน รวมทั้งการดูแลให้มีการดำเนินการและการทบทวนความเหมาะสมของมาตรการอย่างสม่ำเสมอ

ระดับที่ 4 ได้รับการรับรอง (Certified)

มีการสอบทานจากคณะกรรมการตรวจสอบหรือผู้สอบบัญชีที่สำนักงาน ก.ส.ศ. ให้ความเห็นชอบ และได้รับการรับรองหรือผ่านการตรวจสอบเพื่อให้ความเชื่อมั่นอย่างเป็นทางการจากหน่วยงานภายนอก (เช่น CAC)

ระดับที่ 5 ขยายผลสู่ผู้ที่เกี่ยวข้อง (Extended)

มีการขยายผลการดำเนินนโยบายต่อต้านการทุจริตสู่ผู้ที่เกี่ยวข้องในห่วงโซ่อุปทาน และการเปิดเผยข้อมูลเกี่ยวกับกรณีทุจริตที่เกิดขึ้น

เปิดเผยบ้างแต่ไม่เน้นนโยบายที่ชัดเจน

ไม่เปิดเผยหรือไม่เน้นนโยบาย

CG SCORE: การจัดอันดับบรรษัทภิบาล

คำอธิบายผลการประเมินแต่ละระดับ

ระดับคะแนน 5 (90-100) : ดีเลิศ 

ระดับคะแนน 4 (80-89) : ดีมาก 

ระดับคะแนน 3 (70-79) : ดี 

NR. : ไม่ปรากฏชื่อในรายงาน CGR

"Disclaimer: การเปิดเผย (ก) ผลสำรวจในเรื่องการกำกับดูแลกิจการ (Corporate Governance Report) ที่จัดทำโดยสมาคมส่งเสริมสถาบันกรรมการบริษัทไทย (IOD) และ (ข) ผลการประเมินดัชนีชี้วัดความคืบหน้าการป้องกันการมีส่วนเกี่ยวข้องกับการทุจริตคอร์รัปชัน (Anti-Corruption Progress Indicators) ที่จัดทำโดยสถาบันที่เกี่ยวข้อง ซึ่งมีการเปิดเผยโดยสำนักงานคณะกรรมการกำกับหลักทรัพย์และตลาดหลักทรัพย์นี้ เป็นการสำรวจและประเมินโดยสมาคมหรือสถาบันที่เกี่ยวข้องจากข้อมูลที่ได้รับจากบริษัทจดทะเบียนตามที่บริษัทจดทะเบียนได้ระบุใน (ก) แบบแสดงข้อมูลตามหลักเกณฑ์ Corporate Governance Report of Thai Listed Companies (CGR) ประจำปี และ (ข) แบบแสดงข้อมูลเพื่อการประเมิน Anti-Corruption ซึ่งได้อ้างอิงข้อมูลมาจากแบบแสดงรายการข้อมูลประจำปี (แบบ 56-1) รายงานประจำปี (แบบ 56-2) หรือในเอกสารและหรือรายงานอื่นที่เกี่ยวข้องของบริษัทจดทะเบียนนั้น แล้วแต่กรณี โดยเป็นการสำรวจและประเมินจากข้อมูลของบริษัทจดทะเบียนที่มีการเปิดเผยต่อสาธารณะ และเป็นข้อมูลที่ผู้ลงทุนทั่วไปสามารถเข้าถึงได้ และเป็นการดำเนินการตามนโยบายของสำนักงานคณะกรรมการกำกับหลักทรัพย์และตลาดหลักทรัพย์

ทั้งนี้ ผลการสำรวจหรือผลการประเมินดังกล่าวเป็นการนำเสนอในมุมมองของ IOD หรือสถาบันที่เกี่ยวข้องซึ่งเป็นบุคคลภายนอก โดยมีได้เป็นการประเมินการปฏิบัติตามของบริษัทย่อยในตลาดหลักทรัพย์แห่งประเทศไทย และมีได้ใช้ข้อมูลภายในเพื่อการประเมินแต่อย่างใด

เนื่องจากผลสำรวจหรือผลการประเมินดังกล่าวเป็นเพียงผลสำรวจหรือผลการประเมิน ณ วันที่ปรากฏในผลสำรวจหรือผลการประเมินเท่านั้น ดังนั้น ผลสำรวจหรือผลการประเมินจึงอาจเปลี่ยนแปลงได้ภายหลังวันดังกล่าว หรือเมื่อข้อมูลที่เกี่ยวข้องมีการเปลี่ยนแปลง ทั้งนี้ บริษัทหลักทรัพย์ [] มิได้ยืนยัน ตรวจสอบ หรือรับรองความถูกต้องครบถ้วนของผลสำรวจหรือผลการประเมินดังกล่าวแต่อย่างใด"

