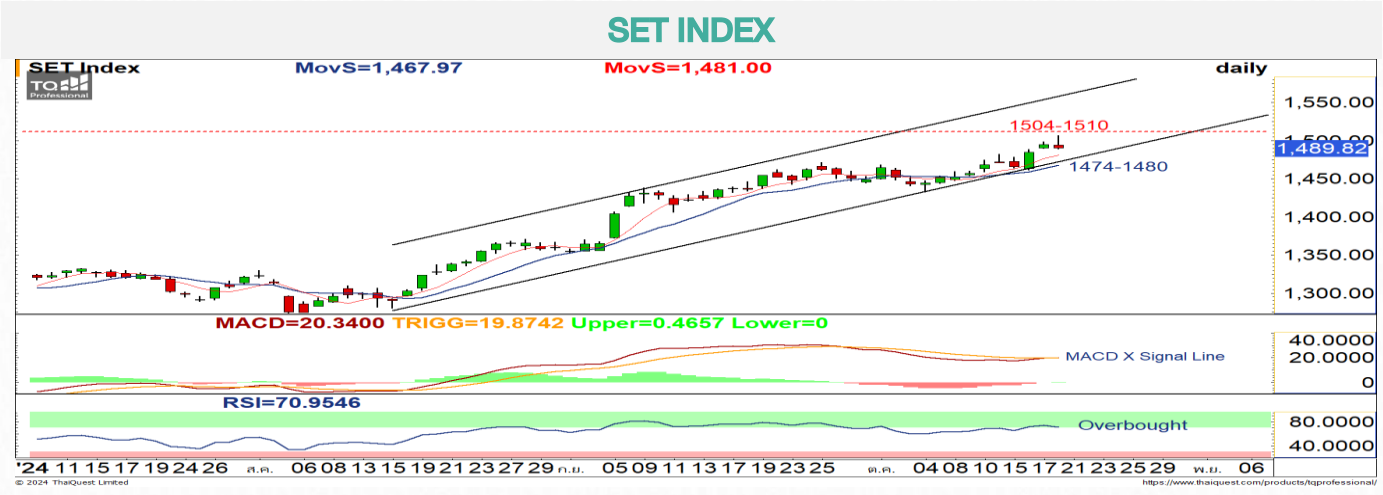


WORLD OF TECHNICAL

กลยุทธ์ลงทุนทางเทคนิค



🕒 21 ตุลาคม 2567



แนวรับ: 1474-1480 จุด

แนวต้าน: 1496*-1504 จุด

ประเด็นวิเคราะห์:

- 18 ต.ค. นักลงทุนต่างชาติขายสุทธิต่อเนื่องเป็นวันที่ 2 แต่ยอดเบาบาง -263 ลบ. และรายย่อยกลับมายาสุทธิ -585.27 ลบ. สถาบันซื้อสุทธิ +764.84 ลบ. (30 ก.ย.-18 ต.ค. ซื้อสุทธิสะสม 33,372.52 ลบ.) และพอร์ตโบรกเกอร์ซื้อสุทธิเล็กน้อย +83.72 ลบ.
- คู่กรณีที่ผ่านมา SET Index ตัดกรอบ Rising Wedge แนวเดียวกับแนวต้านรายเดือน 1510 จุด และปิดต่ำกว่าโซนจิตวิทยา 1500 จุด ช่วงสั้นระวังแรง Take Profit ต่อเนื่อง หลัง RSI เริ่มคลายตัวจาก Overbought โดยเฉพาะหลุดเส้นค่าเฉลี่ย 5 วัน 1480 จุด แต่อย่างไรก็ตาม หากกรอบนี้ยืนไม่หลุดกรอบล่าง Sideways Up ช่วง 1474-1470 จุด จะเป็นเพียงย่อเพื่อขึ้นต่อตามแนวโน้มหลักรายสัปดาห์-เดือน หุ่นด้วยโมเมนตัม MACD ที่ตัด Signal Line อีกระลอก (นับตั้งแต่ 27 ก.ย 67)

สรุป:

- เข้าใกล้แนวต้านสำคัญช่วง 1500-1510 จุด ระวังการย่อตัวต่อเนื่อง โดยจะยืนยันหากหลุดเส้น EMA 5 วัน 1480 จุด [Lock Profit รายตัว](#)

Top 5 Most Active Value (BLOCK TRADE)

Stock	Support	Resistance	Recommend
1 ADVANC	276.00	288.00	แท่งเทียน Bearish Engulfing ระวัง Downside เปิดไปที่ 276.00 บาท
2 CPALL	66.75	69.00	ผ่าน Bullish Rectangle มีโอกาสเปิด Upside ไปที่ 69.00 บาท
3 GULF	64.00	68.00	สัญญาณย่อจากแท่งเทียน Shooting Star มีแนวรับประเมินไว้ที่ 64.00 บาท
4 DELTA	119.00	135.00	Momentum เร่งตัวจาก RSI เข้าสู่จุด Bullish มีโอกาสงยับขึ้นต่อ
5 PTTEP	125.50	132.00	แนวโน้มขาลงตามกรอบ Downtrend ประเมิน Downside ไว้ที่ 125.50 บาท

ที่มา: สายงานวิจัย บล. เอเชีย พลัส

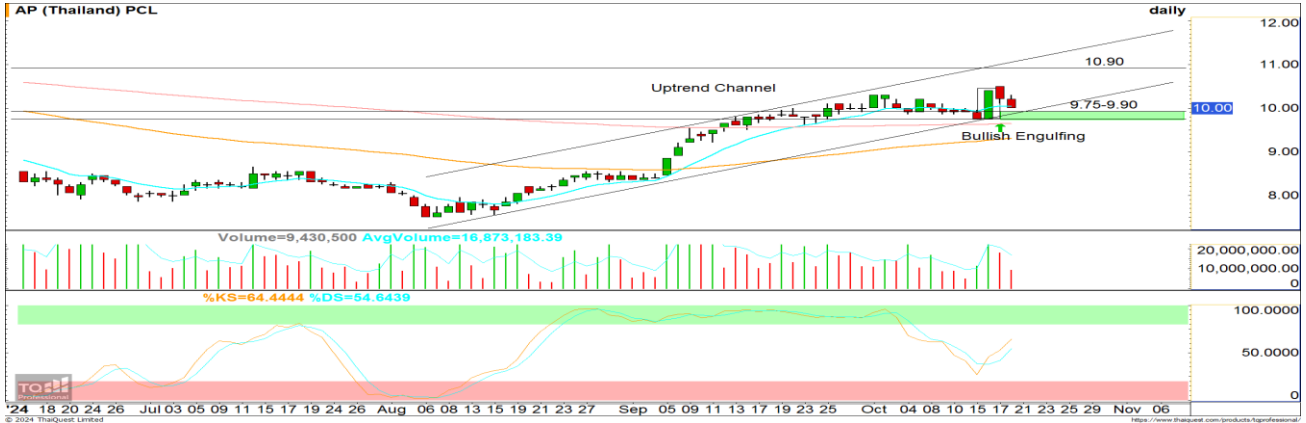
WORLD OF TECHNICAL

กลยุทธ์ลงทุนทางเทคนิค



AP

TECHNICAL SIGNAL: ชื้อ



แนวรับ: 9.75-9.90 บาท

แนวต้าน: 10.90 บาท

ประเด็นวิเคราะห์:

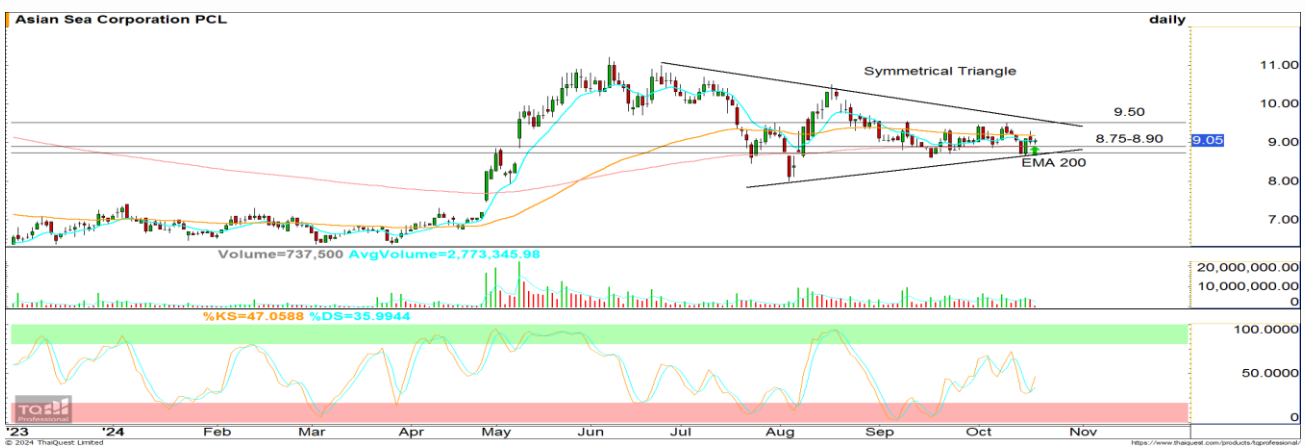
- AP รอบหลักแกว่งในแนวโน้มขาขึ้นตามกรอบ Uptrend Channel ล่าสุดคาดสิ้นสุดการปรับฐาน ยืนยันด้วยแท่งเทียน Bullish Engulfing เหนือเส้น EMA 200 วัน หากย่อไม่หลุด 9.75 บาท คาดย่อเพื่อปรับขึ้นตามแนวโน้มหลัก มีโอกาสทดสอบกรอบบน 10.90 บาท
- Slow Stochastic %K ตัด %D ขึ้นจากเขต Oversold สนับสนุน Price Action

คำแนะนำ:

- AP รับบริเวณ 9.75-9.90 บาท เป้าทำกำไร 10.90 บาท Cut Loss เมื่ออยู่ที่ 9.65 บาท

ASIAN

TECHNICAL SIGNAL: ชื้อ



แนวรับ: 8.75-8.90 บาท

แนวต้าน: 9.50 บาท

ประเด็นวิเคราะห์:

- ASIAN รอบหลักแกว่งพักระยะสะสมภายใต้กรอบ Symmetrical Triangle สัญญาณบวกรับยืนยันด้วยแรงซื้อกลับจากรอบล่างขึ้นเส้น EMA 200 วัน พักโซน EMA 10 วัน สะท้อนโมเมนตัมขึ้นเริ่มแกร่ง เน้นสะสมเมื่ออยู่ที่ 8.75-8.80 บาท
- Slow Stochastic %K ตัด %D ขึ้น จากเขต Oversold สนับสนุน Price Action

คำแนะนำ:

- ASIAN รับบริเวณ 8.75-8.90 บาท เป้าทำกำไร 9.50 บาท Cut Loss เมื่ออยู่ที่ 8.50 บาท

WORLD OF TECHNICAL

กลยุทธ์ลงทุนทางเทคนิค



ASPS Technical Portfolio

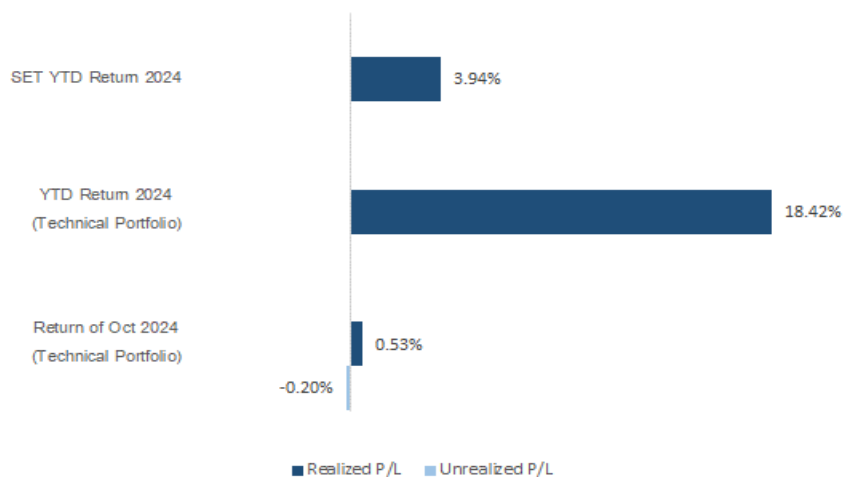
Date	Stock	Target Price	Cut Loss/	Price		Return %	Weight	Action
				Start	Close			
TECHNICAL BUY SIGNAL								
21-Oct-24	AP	10.90	9.65	N.A.	10.10	N.A.	7.50%	รับบริเวณ 9.75-9.90 บาท
21-Oct-24	ASIAN	9.50	8.50	N.A.	8.95	N.A.	7.50%	รับบริเวณ 8.75-8.90 บาท
18-Oct-24	TFG	4.56	4.14	4.30	4.28	-0.47%	7.50%	เปิดสถานะได้ที่ 4.30 บาท
18-Oct-24	SPRC	7.40	6.65	6.85	6.85	0.00%	7.50%	เปิดสถานะได้ที่ 6.90 บาท
18-Oct-24	CRC	35.50	32.50	33.50	34.00	1.49%	7.50%	เปิดสถานะได้ที่ 33.50 บาท
18-Oct-24	DOHOME	11.10	9.90	10.20	10.20	0.00%	7.50%	เปิดสถานะได้ที่ 10.20 บาท
17-Oct-24	RCL	25.00	22.50	23.30	23.30	0.00%	7.50%	เปิดสถานะได้ที่ 23.30 บาท
17-Oct-24	ILM	20.00	17.80	18.60	18.20	-2.15%	7.50%	เปิดสถานะได้ที่ 18.60 บาท
17-Oct-24	CENTEL	41.25	36.00	37.50	37.25	-0.67%	7.50%	รับบริเวณ 36.75-37.50 บาท
17-Oct-24	SC	3.34	2.90	N.A.	3.02	N.A.	7.50%	รับบริเวณ 3.00-3.04 บาท
16-Oct-24	TU	16.00	14.60	15.10	14.80	-1.99%	7.50%	ปิดสถานะ*
16-Oct-24	BJC	26.25	24.00	24.80	24.90	0.40%	7.50%	ปิดสถานะ*
16-Oct-24	MEGA	42.25	37.50	39.25	40.00	1.91%	7.50%	ปิดสถานะ*
16-Oct-24	WHA	6.00	5.20	N.A.	5.70	N.A.	7.50%	ปิดสถานะ*
TECHNICAL SELL SIGNAL								

*หมายเหตุ: หากราคาไม่ถึงเป้าหมายที่กำหนดภายใน 3 วัน แนะนำปิดสถานะเพื่อลดความเสี่ยง

**ปรับกลยุทธ์: เปลี่ยนจุดเข้าซื้อหรือจุดขาย

ที่มา: สายงานวิจัย บล. เอเชีย พลัส

Accumulated Return of Technical Portfolio



ที่มา: สายงานวิจัย บล. เอเชีย พลัส

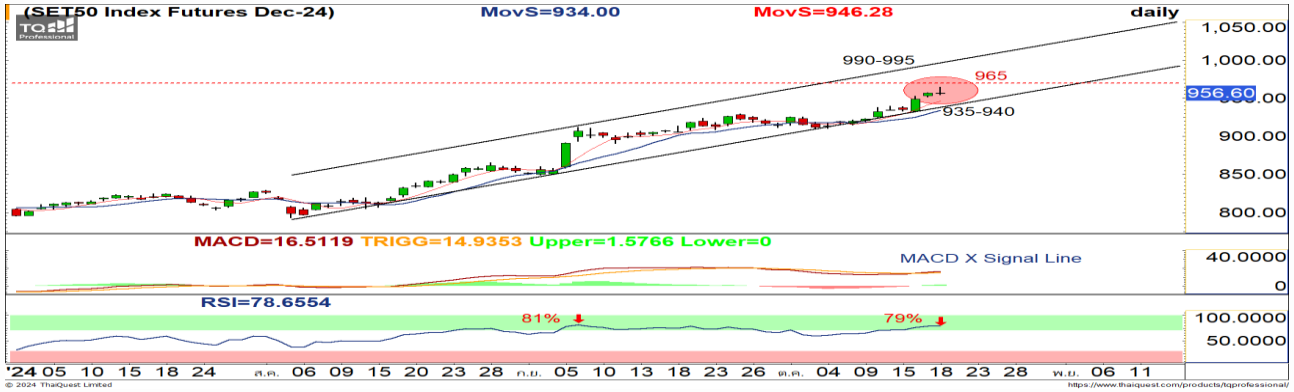
WORLD OF TECHNICAL

กลยุทธ์ลงทุนทางเทคนิค



SET50 INDEX FUTURES

S50Z24 : สิ้นสุด แต่ท่าหลักไปต่อ



แนวรับ: 937-943 จุด

แนวต้าน: 965*-970 จุด

ประเด็นวิเคราะห์:

- 18 ต.ค. ต่างชาติกลับมา Long สุทธิ +28,838 สัญญา เปิด Long สุทธิบางส่วน, สถาบัน Long สุทธิ +695 สัญญา และรายย่อย Short สุทธิ -29,533 สัญญา
- คู่กรเริ่มติดแรงขาย และแก๊งเทียนปิด Doji Star คาดพักช่วงสั้น หลัง RSI เข้าเขต Overbought ระดับ 80% โดยหากต่ำกว่าเส้นค่าเฉลี่ย 5 วันที่ ยกสูงขึ้นมาที่ 948 จุด อาจเห็นการชะลอลงสู่กรอบล่าง 935-940 จุด แต่อย่างไรก็ตามคาดเป็นคล้ายตัวเพื่อขึ้นต่อ ตามกรอบ Uptrend Channel กรณีเน้น Trade เป็นรอบ หากไม่หลุดต่ำกว่า 935 จุด ยังใช้เป็นจุดตั้งรับ Trading Long

คำแนะนำ:

- กรณีเน้น Trading จังหวะสั้นๆ รอ Short ที่ 960-965 จุด เป้าหมายทำกำไรช่วง 943-948 จุด **Cut Loss หากทะลุ 970 จุด**

SINGLE STOCK FUTURES

CKZ24: LONG



แนวรับ: 20.00-20.30 บาท

แนวต้าน: 21.70 บาท

ประเด็นวิเคราะห์:

- CK สัญญาถ่วงทางเทคนิคจากจังหวะ Bullish Flag พร้อมแรงซื้อจากแก๊งเทียน Bullish Breakout ส่งสัญญาณกลับตัว
- RSI มากกว่าระดับ 50 บ่งชี้การเข้าสู่เขต Bullish Zone

คำแนะนำ:

- ถือ Long CKZ24 ทุน 19.94 บาท มีเป้าหมายทำกำไรที่ 21.70 บาท **Cut Loss 0.30 บาท** จากทุน

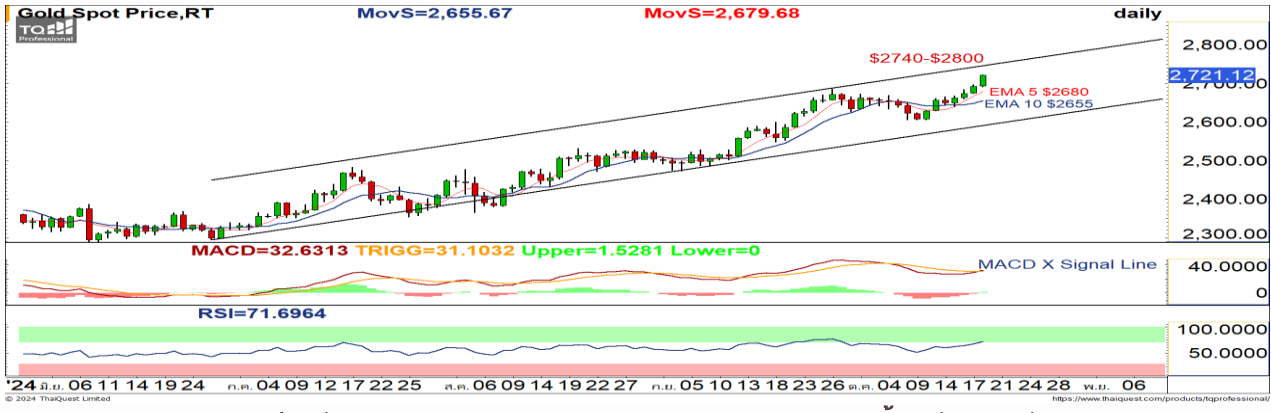
WORLD OF TECHNICAL

กลยุทธ์ลงทุนทางเทคนิค



GOLD ONLINE FUTURES

GOZ24 : เดินหน้าทำ ALL TIME HIGH



แนวรับ: \$2655

แนวต้าน: \$2740*-\$2755

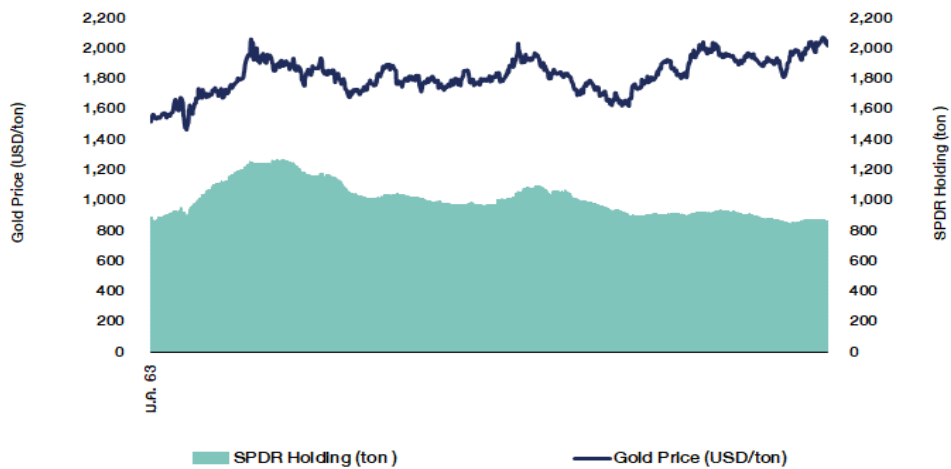
ประเด็นวิเคราะห์:

- (+) นโยบายการเงินของประเทศเศรษฐกิจชั้นนำผ่อนคลาย โดยตลาดฯ คาดหวัง ECB จะปรับลดดอกเบี้ยในเดือน ธ.ค. ลงอีก 0.25% สู่ระดับ 3% หากเงินเฟ้อและการเติบโตของเศรษฐกิจยูโรโซนยังคงชะลอตัว ฟาก FEDWatch Tool ให้น้ำหนัก 92% ที่ FED จะปรับลดดอกเบี้ย 0.25% และมีเพียง 8% คาดจะคงดอกเบี้ยในรอบการประชุมเดือน พ.ย. นี้ เป็นแรงหนุนราคาทองคำเดินหน้าทำ All Time High
- (+) ความเสี่ยงเชิงภูมิรัฐศาสตร์ แม้ว่าจะเกิดเป็นความตึงเครียด แต่ยังไม่ถึงขั้นวิกฤต เพราะอิสราเอล กลุ่มฮามาส และกลุ่มอิสลามิสต์ ยืนยันเจตจำนงในการทำสงครามต่อไป ภายหลังเกิดการสังหารผู้นำฮามาสที่ฉนวนกาซ่า ทำให้นักลงทุนเกิดความกังวลด้วยการโยกเงินไปหลบในทองคำมากขึ้น ในฐานะสินทรัพย์ปลอดภัย
- (+) 18 ต.ค. ที่ผ่านมา กองทุน SPDR กลับมาซื้อทองคำเป็นวันแรกในรอบ 4 วันทำการ 4.04 ตัน หนุนยอดรวมแตะ 888.63 ตัน
- ราคาทองคำตลาด COMEX เดินหน้าทำ All Time High ต่อเนื่อง แต่สั้นๆ ใกล้เคียงกับ Rising Wedge \$2740-\$2755 อาจก่อให้เกิดแรงขายสลับ แต่ด้วยโมเมนตัมที่แข็งแกร่ง หนุนจาก MACD ตัด Signal Line ขึ้น พร้อม RSI ที่เร่งตัว ประเมินหากไม่หลุดต่ำกว่า EMA 5 วัน \$2680 คาดเป็นย่อเพื่อขึ้นตามแนวโน้มหลัก มีเป้าหมายระยะกลางถัดมาบริเวณ \$2740-\$2800

คำแนะนำ:

- ถือ Long \$2660-\$2670 ช่วง Night Session 18 ต.ค. ได้ปิดทำกำไรทั้งหมดช่วง \$2700-\$2740 ไปแล้ว พอร์ตว่างรอกำหนดทิศทาง

SPDR Gold Shares



ที่มา: สายงานวิจัย บล. เอเชีย พลัส

WORLD OF TECHNICAL

กลยุทธ์ลงทุนทางเทคนิค



สถานะนักลงทุน

	SET50 Futures Long(Short) Position : Contract			Accumulated Long(Short)		
	Long	Short	Net	2 Days	1 Weeks	1 Months
Institution	34,899	34,204	695	1,815	-7,627	-15,028
Foreign	145,034	116,196	28,838	23,661	25,604	46,959
Retail	112,838	142,371	-29,533	-25,476	-17,977	-31,931

	Single Stock Futures Long(Short) Position : Contract			Accumulated Long(Short)		
	Long	Short	Net	2 Days	1 Weeks	1 Months
Institution	92,733	93,061	-328	-12,667	72,671	63,864
Foreign	12,989	12,239	750	-12,608	25,776	4,553
Retail	101,048	101,470	-422	25,275	-98,447	-68,417

ที่มา: สายงานวิจัย บล. เอเชีย พลัส (*MTD 19 ก.ย.67 – 18 ต.ค.67)

ภาพรวมการซื้อขาย SET50 Index

UNDERLYING	Close	Chg	%Chg	สปรการซื้อขาย
SET50	954.67	-1.82	-0.19%	18/10/24

Symbol	Settle	Chg	%Chg	Vol.	OI	OI Chg
S50V24	956.70	-0.3	0.0%	156	167	-130
S50X24	957.00	-0.1	0.0%	24	87	0
S50Z24	956.60	-0.2	0.0%	181,884	568,196	33,958
S50H25	951.70	-0.3	0.0%	15,644	68,037	811
S50M25	948.80	-0.2	0.0%	5,872	21,332	137
S50U25	945.90	0.1	0.0%	4,188	9,042	446

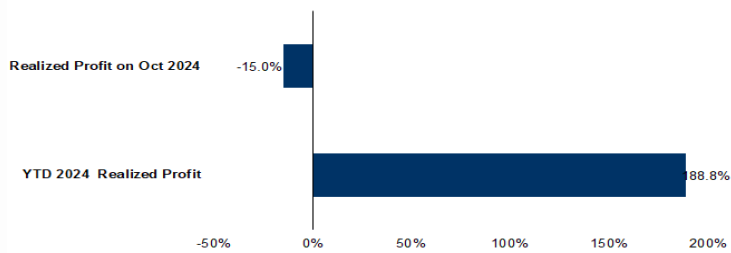
ที่มา: สายงานวิจัย บล. เอเชีย พลัส

Top 20 Most Active Volume

	Future	Settle Price	Basis	Vol	OI	OI Change	Leverage	
1	TTBZ24	1.84	6.2	35,107	75,172	-	17,381	13.64
2	VGIZ24	2.74	2.82	9,519	81,256	-	3,280	6.61
3	KTBZ24	21.65	15.7	9,497	24,095	-	4,763	6.92
4	THCOMZ24	15.33	8.25	9,442	15,764	-	974	14.76
5	SIRIZ24	1.85	6.4	5,617	24,486	-	504	16.03
6	TRUEZ24	12.04	282	4,474	17,448	-	3,762	13.97
7	JMTZ24	20.8	20.4	3,838	19,966	-	2,489	3.97
8	GULFZ24	68.45	23.7	3,832	11,017	-	740	16.71
9	BTSZ24	4.51	2.78	3,663	40,892	-	2,420	18.21
10	PTTGCZ24	25.26	35.5	3,242	6,024	-	777	11.98
11	PRMZ24	8.55	63.75	2,904	26,432	-	1,903	11.10
12	BANPUZ24	6.48	0.49	2,622	44,201	-	1,757	4.05
13	CPALLZ24	67.52	7.9	2,603	5,237	-	308	6.19
14	PLANBZ24	7.71	23.8	2,503	17,661	-	2,501	6.38
15	IVLZ24	24.95	29	2,262	35,423	-	514	17.05
16	BBLZ24	155.3	46.75	2,174	11,174	-	167	8.12
17	ADVANCZ24	281.2	8.4	2,059	3,709	-	658	15.81
18	SCBZ24	109.6	47.75	1,901	6,901	-	271	9.03
19	MINTZ24	29.25	1.57	1,611	5,617	-	2,018	8.54
20	BAMZ24	9.43	129	1,572	7,241	-	39	16.78

ที่มา: สายงานวิจัย บล. เอเชีย พลัส

Tracking Performance



หมายเหตุ การคำนวณผลตอบแทนจะใช้ราคาเปิดในวันแนะนำเป็นต้นทุน เทียบกับราคาปิดล่าสุด เป็นผลตอบแทนสะสมจนกว่าจะถึงวันที่ฝ่ายวิจัยแนะนำให้ปิดสถานะ/ทำกำไร/ตัดขาดทุน

ที่มา: สายงานวิจัย บล. เอเชีย พลัส

RESEARCH DIVISION

บริษัทหลักทรัพย์ เอเชีย พลัส

ประสิทธิ์ รัตนกิจภม, CISA, CFA

นักวิเคราะห์ปัจจัยพื้นฐานด้านตลาดทุน และด้านเทคนิค

เลขทะเบียนนักวิเคราะห์: 025917

นวลพรรณ น้อยรัชชุกร

นักวิเคราะห์ปัจจัยพื้นฐานด้านตลาดทุน และด้านเทคนิค

เลขทะเบียนนักวิเคราะห์: 019994

ปวีศา เลิศกิจคุณานนท์

นักวิเคราะห์ปัจจัยพื้นฐานด้านตลาดทุน และด้านเทคนิค

เลขทะเบียนนักวิเคราะห์: 009579

ธนัฐริส เกิดนคร

นักวิเคราะห์ปัจจัยพื้นฐานด้านตลาดทุน และด้านเทคนิค

เลขทะเบียนนักวิเคราะห์: 048495

ANTI-CORRUPTION PROGRESS INDICATOR

คำอธิบายผลการประเมินแต่ละระดับ

ระดับที่ 1 มีนโยบาย (Committed)

มีคำมั่นหรือมติคณะกรรมการในเรื่องการดำเนินธุรกิจที่จะไม่มีส่วนเกี่ยวข้องกับการทุจริตและการดูแลให้บริษัทปฏิบัติตามกฎหมายที่เกี่ยวข้อง

ระดับที่ 2 ประกาศเจตนา (Declared)

มีการประกาศเจตนาเป็นแนวร่วมปฏิบัติของภาคเอกชนไทยในการต่อต้านการทุจริต (CAC) หรือโครงการต่อต้านการทุจริตที่กำหนดให้องค์กรต้องมีกระบวนการในตนเองเดียวกัน

ระดับที่ 3 มีมาตรการป้องกัน (Established)

มีมาตรการป้องกัน การประเมินความเสี่ยง การสื่อสารและฝึกอบรมแก่พนักงาน รวมทั้งการดูแลให้มีการดำเนินการและการทบทวนความเหมาะสมของมาตรการอย่างสม่ำเสมอ

ระดับที่ 4 ได้รับการรับรอง (Certified)

มีการสอบทานจากคณะกรรมการตรวจสอบหรือผู้สอบบัญชีที่สำนักงาน ก.ส.ศ. ให้ความเห็นชอบ และได้รับการรับรองหรือผ่านการตรวจสอบเพื่อให้ความเชื่อมั่นอย่างเป็นทางการจากหน่วยงานภายนอก (เช่น CAC)

ระดับที่ 5 ขยายผลสู่ผู้ที่เกี่ยวข้อง (Extended)

มีการขยายผลการดำเนินนโยบายต่อต้านการทุจริตสู่ผู้ที่เกี่ยวข้องในห่วงโซ่อุปทาน และการเปิดเผยข้อมูลเกี่ยวกับกรณีการทุจริตที่เกิดขึ้น

เปิดเผยบ้างแต่ไม่เปิดเผยที่ชัดเจน

ไม่เปิดเผยหรือไม่เปิดเผย

CG SCORE: การจัดอันดับบรรษัทภิบาล

คำอธิบายผลการประเมินแต่ละระดับ

ระดับคะแนน 5 (90-100) : ดีเลิศ 

ระดับคะแนน 4 (80-89) : ดีมาก 

ระดับคะแนน 3 (70-79) : ดี 

NR. : ไม่ปรากฏชื่อในรายงาน CGR

"Disclaimer: การเปิดเผย (ก) ผลสำรวจในเรื่องการกำกับดูแลกิจการ (Corporate Governance Report) ที่จัดทำโดยสมาคมส่งเสริมสถาบันกรรมการบริษัทไทย (IOD) และ (ข) ผลการประเมินดัชนีชี้วัดความคืบหน้าการป้องกันการมีส่วนเกี่ยวข้องกับการทุจริตคอร์รัปชัน (Anti-Corruption Progress Indicators) ที่จัดทำโดยสถาบันที่เกี่ยวข้อง ซึ่งมีการเปิดเผยโดยสำนักงานคณะกรรมการกำกับหลักทรัพย์และตลาดหลักทรัพย์นี้ เป็นการสำรวจและประเมินโดยสมาคมหรือสถาบันที่เกี่ยวข้องจากข้อมูลที่ได้รับจากบริษัทจดทะเบียนตามที่บริษัทจดทะเบียนได้ระบุใน (ก) แบบแสดงข้อมูลตามหลักเกณฑ์ Corporate Governance Report of Thai Listed Companies (CGR) ประจำปี และ (ข) แบบแสดงข้อมูลเพื่อการประเมิน Anti-Corruption ซึ่งได้อ้างอิงข้อมูลมาจากแบบแสดงรายการข้อมูลประจำปี (แบบ 56-1) รายงานประจำปี (แบบ 56-2) หรือในเอกสารและหรือรายงานอื่นที่เกี่ยวข้องของบริษัทจดทะเบียนนั้น แล้วแต่กรณี โดยเป็นการสำรวจและประเมินจากข้อมูลของบริษัทจดทะเบียนที่มีการเปิดเผยต่อสาธารณะ และเป็นข้อมูลที่ผู้ลงทุนทั่วไปสามารถเข้าถึงได้ และเป็นการดำเนินการตามนโยบายของสำนักงานคณะกรรมการกำกับหลักทรัพย์และตลาดหลักทรัพย์

ทั้งนี้ ผลการสำรวจหรือผลการประเมินดังกล่าวเป็นการนำเสนอในมุมมองของ IOD หรือสถาบันที่เกี่ยวข้องซึ่งเป็นคนกลางนอก โดยมีได้เป็นการประเมินการปฏิบัติตามของบริษัทย่อยในตลาดหลักทรัพย์แห่งประเทศไทย และมีได้ใช้ข้อมูลภายในเพื่อการประเมินแต่อย่างใด

เนื่องจากผลสำรวจหรือผลการประเมินดังกล่าวเป็นเพียงผลสำรวจหรือผลการประเมิน ณ วันที่ปรากฏในผลสำรวจหรือผลการประเมินเท่านั้น ดังนั้น ผลสำรวจหรือผลการประเมินจึงอาจเปลี่ยนแปลงได้ภายหลังวันดังกล่าว หรือเมื่อข้อมูลที่เกี่ยวข้องมีการเปลี่ยนแปลง ทั้งนี้ บริษัทหลักทรัพย์ [] มิได้ยืนยัน ตรวจสอบ หรือรับรองความถูกต้องครบถ้วนของผลสำรวจหรือผลการประเมินดังกล่าวแต่อย่างใด"

CORPORATE GOVERNANCE

▲▲▲▲▲

AAV	CMBT	INTUCH	PG	SNPP	TSC	LIT
ACE	CIVIL	IRC	PJW	SNP	TSTE	MOONG
ACG	CK	IRPC	PLANB	SO	TSTH	NCL
ADVANC	CKP	ITC	PLAT	SPALI	TTA	NDR
AE	CM	ITEL	PLUS	SPC	TIB	PDG
AEONTS	CNT	IVL	PM	SPCG	TTCL	PEER
AGE	COM7	JAS	POLY	SPI	TTW	PHOL
AH	CPALL	JTS	PORT	SPRC	TVH	PIMO
AHC	CPAXT	KBANK	PPP	SSC	TVO	PPS
AIT	CPF	KCE	PR9	SSF	TWPC	PTC
AJ	CPI	KEX	PRG	SSSC	UAC	SECURE
AKR	CPL	KKP	PRM	STA	UBC	SELIC
ALLA	CPN	KSL	PRTR	STEC	UP	SENX
ALT	CPW	KITB	PSH	STGT	UPF	SFT
AMARIN	CRC	KTC	PFL	STI	UPOIC	SGF
AMATA	CSC	LALIN	PT	SUC	UV	SICT
AMATAV	CSS	LANNA	PTT	SUN	YGI	SR
ANAN	CV	LH	PTTEP	SUSCO	VIBHA	STC
AOT	DCC	LHFG	PTTGC	SUTHA	VIH	TACC
AP	DDD	LOXLEY	Q-CON	SVI	WACOAL	THANA
APCO	DELTA	LPN	QH	SVT	WGE	TM
APCS	DEMCO	LRH	QTC	SYMC	WHA	TMC
ASEFA	DMT	LST	RATCH	SYNEX	WHAUP	TNDT
ASK	DOHOME	M	RBFB	SYNTEC	WICE	TPS
ASP	DRT	MAJOR	RPH	TAE	XPG	TQR
ASW	DUSIT	MALEE	RS	TCAP	ZEN	TRT
AWC	* EA	MATCH	RT	TCMC	ABM	TRV
AYUD	EASTW	MBK	S	TEAMG	ADB	TURTLE
B	ECL	MC	S&J	TEGH	ADD	TVDH
BA	EE	M-CHAI	SA	TFG	AF	TVT
BAFS	EGCO	MCOT	SABINA	TFMAMA	AIRA	UBIS
BAM	EPG	MEGA	SAK	TGE	AKP	UKEM
BANPU	ERW	MFC	SAMART	TGH	AMA	VCOM
BAY	ETC	MFEC	SAMTEL	THANI	ARIP	VL
BBGI	FE	MINT	SAPPE	THCOM	ARROW	WINMED
BBL	FI	MONO	SAT	THP	ATP30	WINNER
BCH	FPT	MSC	SBNEXT	THRE	AUCT	YUASA
BCP	FSX	MST	SC	THREL	BBK	
BCPG	GBX	MTC	SCB	TIDLOR	BC	
BDMS	GC	MTI	SCC	TIFH	BOL	
BEC	GENCO	NC	SCCC	TISCO	BTC	
BEM	GFPT	NCH	SCG	TK	BTW	
BEYOND	GGC	NER	SCGP	TKN	CHEWA	
BGC	GLAND	NKI	SCM	TKS	CHEWA	
BGRIM	GLOBAL	NOBLE	SDC	TKT	COLOR	
BH	GPSC	NRF	SEAFOD	TLI	CRD	
BIZ	GRAMMY	NTV	SEAOIL	TMD	ECF	
BJC	GULF	NVD	SENA	TMT	ETE	
BJCHI	GUNKUL	NWR	SGC	TNITY	FLOYD	
BKIH	HANA	NYT	SGP	TNL	FPI	
BLA	HENG	OCC	SHR	TNR	FVC	
BPP	HMPRO	ONEE	SIRI	TOA	GCAP	
BRI	HTC	OR	SIS	TOG	HARN	
BRR	ICC	ORI	SITHAI	TOP	HPT	VL
BTS	ICHI	OSP	SJWD	TPBI	MH	
BWG	ICN	PAP	SKR	TPCS	IND	
CBG	II	PATO	SM	TIPLI	IP	
CENDEL	ILINK	PB	SMPC	TIPIP	KTMS	
CFRESH	ILM	PCSGH	SMT	TOM	KUMWEL	
CHASE	INET	PDJ	SNC	TRUE	KUN	

▲▲▲▲

2S	SKN
AAI	SORKON
AIE	SSP
ALUCON	SST
AMR	STANLY
APURE	SUPER
ASIA	SVOA
ASIAN	TCC
ASIMAR	TEKA
AURA	TFM
BR	TPOLY
BSBM	TRU
BSRC	TRUBB
BTG	TSE
CEN	VRANDA
CGH	WAVE
CH	WFX
CI	WIK
CMC	WIN
CSP	WP
EKH	AS
ESTAR	ARIN
EVER	ASN
INGRS	BSM
FTI	CIG
GEL	COMAN
GPI	DOD
HUMAN	DPANT
IFS	DV8
INSET	EFORL
IT	FSMART
J	HEALTH
JDF	JCHK
JMART	JUBILE
KCAR	K
KGI	KK
NNCL	KUL
NSL	MASTER
KISS	LDC
NV	MBAX
OGC	MEB
PAF	META
PCC	MGF
PEACE	MITSIB
PK	MUD
PL	NPK
PLE	PLANET
PMTA	PPM
PRAKIT	PRAPAT
PRECHA	PSG
PRIN	READY
PRIME	SONIC
PTECH	SPVI
PYLON	STP
RSP	SAF
S11	SMART
ROCTEC	TMILL
SAMCO	SMD
SCJ	TNP
SAWAD	SPA
SCAP	SVR
SCP	TIGER
SIAM	TITLE
SE-ED	
SKE	IMI
SFLX	
SKY	TNH

▲▲▲

AMANAH	SMIT	UBA
AMC	SOLAR	UMS
ASAP	STECH	WARRIX
BCT	STPI	YONG
BIG	TC	ZGA
BIOTEC	TEAM	
CCET	TFI	
CHARAN	TKC	
CHAYO	TPA	
CHOTI	TPAC	
CITY	TRITN	
CMAN	UMI	
OMR	UTP	
CRANE	VARO	
CMT	VPO	
DTCENT	W	
EASON	WORK	
FNS	WPH	
FTE	24CS	
GFT	AMARC	
GUS	APP	
GYT	BE8	
HECH	BLESS	
INGRS	BSM	
INSURE	BVG	
JCK	CAZ	
JMT	DHOUSE	
JR	GTB	
KBS	GTV	
L&E	HL	
L&E	IG	
MENA	IRCP	
MJ	ITNS	
MOSHI	JSP	
NATION	KGEN	
NNCL	KUL	
BEYOND	GJS	
BGC	GPI	
BGRIM	GPSC	
BKI	GSTEEL	
BLA	GULF	
BPP	GUNKUL	
BRR	HANA	
BSBM	HARN	
BTC	HENG	
BTS	HMPRO	
BWG	HTC	
CEN	ICC	
CENDEL	ICHI	
CFRESH	IFS	
CGH	III	
CHEWA	ILINK	
CHOTI	ILM	
CHOW	INET	
CIG	INOX	
CIMBT	INSURE	
CM	INTUCH	
CMC	IRPC	
COM7	ITEL	
CPALL	IVL	
CPAXT	JAS	

ANTI-CORRUPTION PROGRESS INDICATOR

CERTIFIED

2S	CPF	JKN	PK	SNP	TU
AAI	CPI	JR	PL	SORKON	TVDH
ADVANC	CPL	JTS	PLANB	SPACK	TVO
AE	CPN	KASET	PLANET	SPALI	TWPC
AF	CPW	KBANK	PLAT	SPC	UBE
AH	CRC	KBS	PM	SPI	UBIS
AI	CSC	KCAR	PPP	SPRC	UEC
AIE	DCC	KCCAMC	PPPM	SRICHA	UKEM
AIRA	DELTA	KCE	PPS	SSF	UOBKH
AJ	DEMCO	KGEN	PR9	SSP	UV
AKP	DIMET	KGI	PREB	SSSC	VCOM
AMA	DOHOME	KKP	PRG	SST	VGI
AMANAH	DRT	KSL	PRINC	STA	VIH
AMATA	DUSIT	KTB	PRM	STGT	WACOAL
AMATAV	EA	KTC	PROS	STOWER	WHA
AP	EASTW	L&E	PSH	SUSCO	WHAUP
APCS	ECF	LANNA	PSL	SVI	WICE
AS	EGCO	LHFG	PSTC	SYMTC	WIJK
ASIAN	EP	LHK	PT	SYNTEC	XO
ASK	EPG	LPN	PTECH	TAE	YUASA
ASP	ERW	LRH	PTG	TAKUNI	ZEN
AWC	ESTAR	M	PTT	TASCO	ZIGA
AYUD	ETC	MAJOR	PTTEP	TCAP	
B	ETE	MALEE	PTTGC	TCMC	
B	FNS	MATCH	PYLON	TFG	
BAM	FPI	MBAX	Q-CON	TFI	
BANPU	FPT	MBK	QH	TFMAMA	
BAY	FSMART	MC	QLT	TGE	
BBGI	FTE	MCOT	QTC	TGH	
BBL	GBX	META	RABBIT	THANI	
BCH	GC	MFC	RATCH	THCOM	
BCP	GCAP	MFEC	RML	THIP	
BCPG	GEL	MILL	RS	THRE	
BE8	GFPT	MINT	RVI	THRE	
BEC	GGC	MONO	S&J	TIDLOR	
BEYOND	GJS	MOONG	SAAM	THPCO	
BGC	GPI	MSC	SABINA	TISCO	
BGRIM	GPSC	MST	SAK	TKS	
BKI	GSTEEL	MTC	SAPPE	TKT	
BLA	GULF	MTI	SAT	TMD	
BPP	GUNKUL	NATION	SC	TMILL	
BRR	HANA	NCAP	SCC	TMT	
BSBM	HARN	NEP	SCCC	TNITY	
BTC	HENG	NKI	SCG	TNL	
BTS	HMPRO	NOBLE	SCGP	TNP	
BWG	HTC	NRF	SCM	TNR	
CEN	ICC	NWR	SCN	TOP	
CENDEL	ICHI	OCC	SEAOIL	TGG	
CFRESH	IFS	OGC	SE-ED	TOPP	
CGH	III	OR	SELIC	TPA	
CHEWA	ILINK	ORI	SENA	TPCS	
CHOTI	ILM	PAP	SGC	TRT	
CHOW	INET	PATO	SGP	TRU	
CIG	INOX	PB	SIRI	TSC	
CIMBT	INSURE	PCSGH	SITHAI	TSJ	
CM	INTUCH	PDG	SKR	TSTE	
CMC	IRPC	PDJ	SMIT	TSTH	
COM7	ITEL	PG	SMK	TTA	
CPALL	IVL	PHOL	SMPC	TTB	
CPAXT	JAS	PIMO	SNC	TTCL	

DECLARED

ACE	
ADB	
ALT	
AMC	
ASW	
BLAND	
BTG	
BYD	
CAZ	
CBG	
CV	
DEXON	
DMT	
EKH	
FSX	
GLOBAL	
GREEN	
ICN	
IHL	
ITC	
J	
JMART	
JMT	
LEO	
LH	
MENA	
MITSIB	
MODERN	
NER	
NEX	
OSP	
PEER	
PLUS	
POLY	
POS	
PRIME	
PROEN	
PRTR	
RBF	
RT	
SA	
SANKO	
SCB	
SENX	
SFLEX	
SIS	
SKE	
SM	
SVOA	
TBN	
TEGH	
TIPH	
TKN	
TPAC	
TPLAS	
TQM	
TRUE	
W	
WPH	
XPG	

ที่มา: Setsmart, กสท.

* บริษัทหรือกรรมการหรือผู้บริหารของบริษัทที่มีข่าวด้านการกำกับดูแลกิจการ เช่น การกระทำผิดเกี่ยวกับหลักจริยธรรม การทุจริต คอร์รัปชัน เป็นต้น ซึ่งการใช้ข้อมูล CGR ควรตระหนักถึงข้อจำกัดก่อนประกอบด้วย