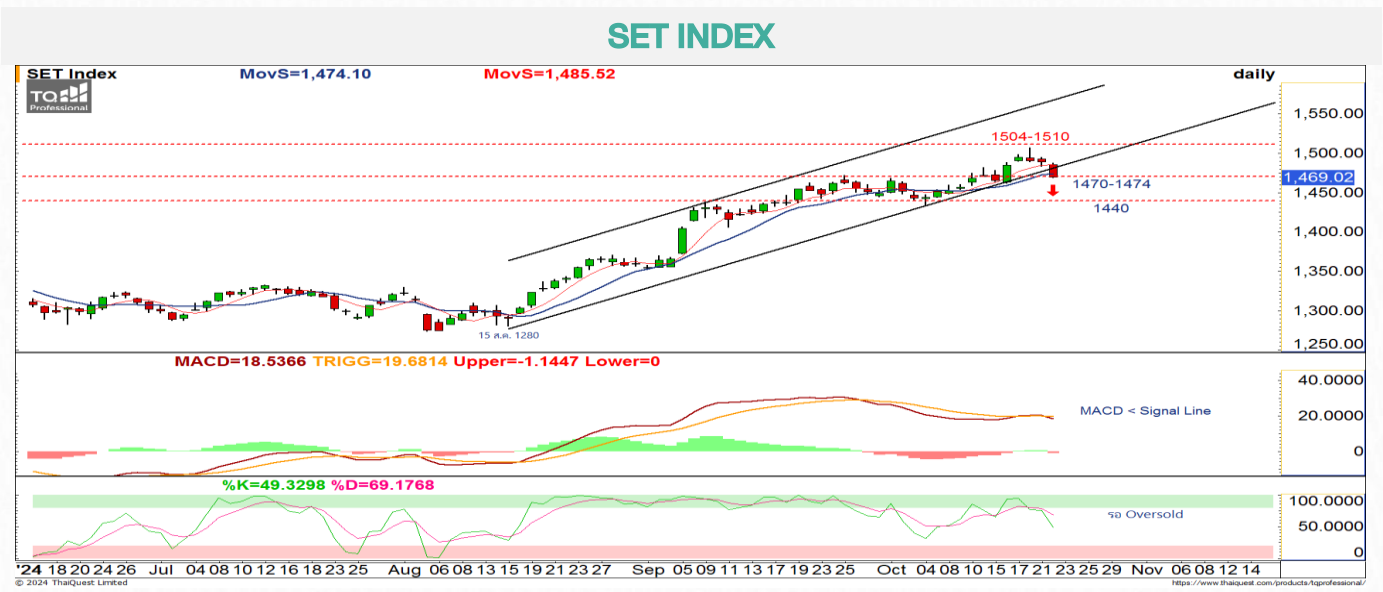


WORLD OF TECHNICAL

กลยุทธ์ลงทุนทางเทคนิค



🕒 24 ตุลาคม 2567



แนวรับ: 1458-1460 จุด

แนวต้าน: 1475-1477 จุด

ประเด็นวิเคราะห์:

- 22 ต.ค. นักลงทุนต่างชาติขายสุทธิ -1,645 ลบ. (MTD ขายสุทธิสะสม 22,184 ลบ.) สถาบันกลับมาขายสุทธิ -691 ลบ. (MTD ซื้อสุทธิสะสม 31,294 ลบ.) พอร์ตโบรกเกอร์ขายสุทธิ -913 ลบ. และรายย่อยซื้อสุทธิ +3,249 ลบ.
- Sentiment ลบจากตลาดต่างประเทศ จะดึง SET INDEX ต่ำกว่ากรอบล่าง Sideways Up และ Rising Wedge ณ 1470 จุด คาดกรอบวันนี้ 1458-1475 จุด สอดคล้องกับ MACD ที่ต่ำกว่า Signal Line เป็นครั้งแรกตั้งแต่ 17 ต.ค. วางแนวรับหลักกรอบนี้ช่วงเส้นค่าเฉลี่ย 25-34 วัน 1440-1455 จุด เพื่อรอ Fast Stochastic คลายตัวลงสู่ Oversold ส่วนรายเดือนไม่หลุด 1440 จุด เป็นแค่ลงเพื่อขึ้นต่อ

สรุป:

- **เน้น Lock Profit รายตัวต่อเนื่อง** รายเดือนคาดหวังเพื่อขึ้นต่อ トラบที่ไม่หลุดแนวรับหลัก 1440 จุด

Top 5 Most Active Value (BLOCK TRADE)

Stock	Support	Resistance	Recommend
1 KBANK	142.50	151.50	สัญญาณแกว่งหาฐาน มีแนวรับคาดหวังรอบรับาวนที่ 142.50 บาท
2 KTB	20.00	21.10	สัญญาณลบจากแท่งเทียน Bearish เสี่ยงเปิด Downside ไปที่ 20.00 บาท
3 ADVANC	270.00	284.00	สัญญาณรับาวนจากโซน EMA 10 วัน รอบสิ้นประเมิน Downside จำกัด
4 SCB	110.00	115.00	ผ่านรอบ Bullish Flag ระยะสั้นไม่หลุด 110.00 บาท โมเมนตัมยังแกร่ง
5 GULF	63.00	70.50	สัญญาณพักตัวจากแท่งเทียน Bearish ประเมิน Downside ที่ 63.00 บาท

ที่มา: สายงานวิจัย บล. เอเชีย พลัส

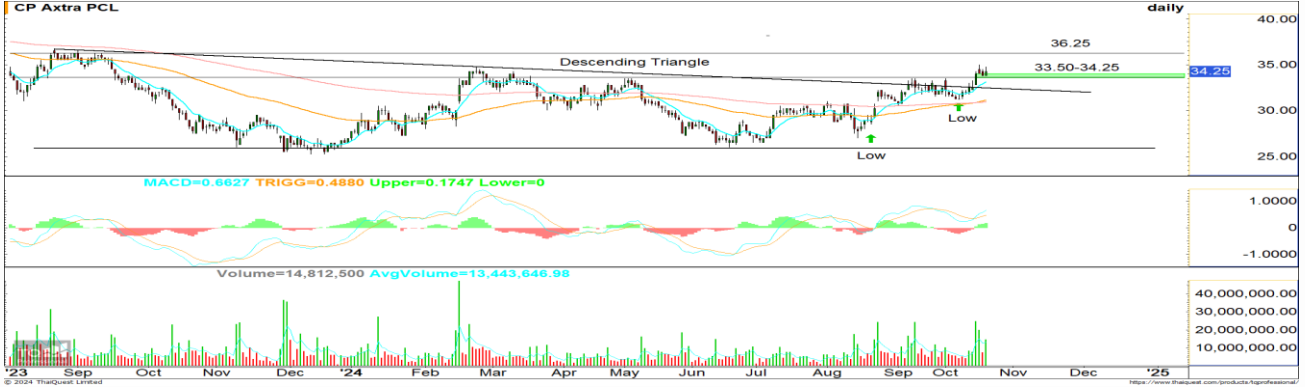
WORLD OF TECHNICAL

กลยุทธ์ลงทุนทางเทคนิค



CPAXT

TECHNICAL SIGNAL: ชื้อ



แนวรับ: 33.50-34.25 บาท

แนวต้าน: 36.25 บาท

ประเด็นวิเคราะห์:

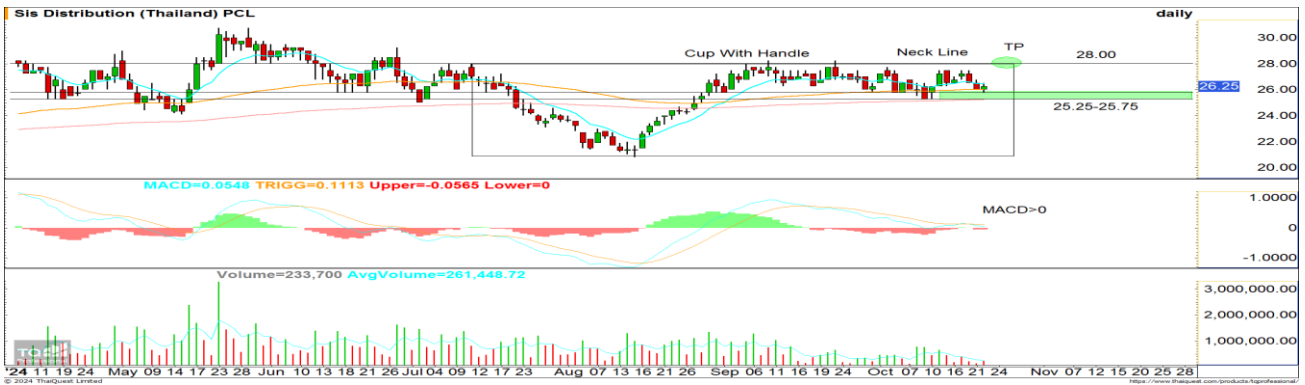
- CPAXT รอบหลักผ่านแนวโน้มรอบ Sideways จากจังหวะ Breakout กรอบบน Descending Triangle ตามด้วยจังหวะ Higher Low สะท้อน Upside ที่เริ่มเปิดกว้าง แนวสะสมเมื่อย่อทดสอบโซน 33.50-34.25 บาท คาดหวังรอบทำ High ใหม่ที่ 36.25 บาท
- MACD เคลื่อนที่เหนือแกนศูนย์ สะท้อนโมเมนตัมเชิงบวก สนับสนุน Price Action

คำแนะนำ:

- CPAXT รับบริเวณ 33.50-34.25 บาท เป้าทำกำไร 36.25 บาท Cut Loss เมื่อแตะที่ 32.50 บาท

SIS

TECHNICAL SIGNAL: ชื้อ



แนวรับ: 25.25-25.75 บาท

แนวต้าน: 28.00 บาท

ประเด็นวิเคราะห์:

- SIS สัญญาณเปลี่ยนแนวโน้มจากรอบ Cup With Handle รอบสั้นแกว่งพักตัวโซน EMA 200 วัน และเห็นสัญญาณดิ่งกลับจากแท่งเทียนประเมินเป็นรอบการฟอร์มเพื่อเปลี่ยนรอบจาก Sideways-Uptrend แนวสะสมเมื่อย่อทดสอบโซน 25.25-25.75 บาท
- MACD เคลื่อนที่เหนือแกนศูนย์ สะท้อนโมเมนตัมเชิงบวก สนับสนุน Price Action

คำแนะนำ:

- SIS รับบริเวณ 25.25-25.75 บาท เป้าทำกำไร 28.00 บาท Cut Loss เมื่อแตะที่ 24.50 บาท

WORLD OF TECHNICAL

กลยุทธ์ลงทุนทางเทคนิค



ASPS Technical Portfolio

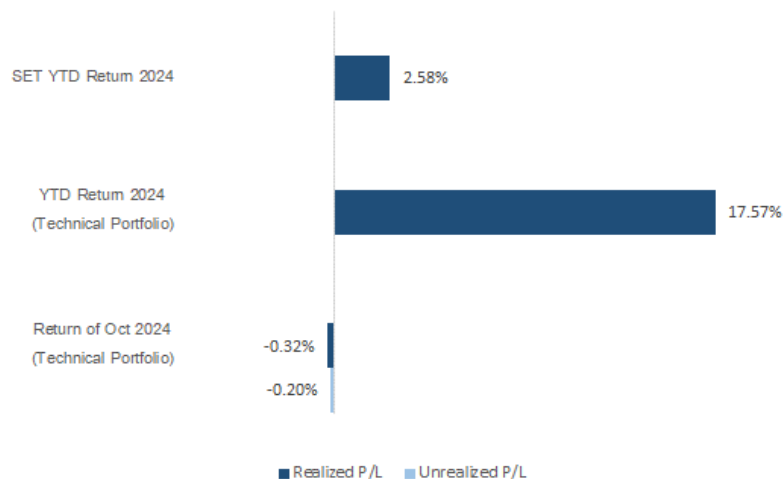
Date	Stock	Target Price	Cut Loss/	Price		Return %	Weight	Action
				Start	Close			
TECHNICAL BUY SIGNAL								
24-Oct-24	CPAXT	36.25	32.50	N.A.	34.25	N.A.	7.50%	รับบริเวณ 33.50-34.25 บาท
24-Oct-24	SIS	28.00	24.50	N.A.	26.00	N.A.	7.50%	รับบริเวณ 25.25-25.75 บาท
22-Oct-24	CRC	35.50	32.25	33.00	33.00	0.00%	7.50%	เปิดสถานะได้ที่ 33.00 บาท
22-Oct-24	TU	15.80	14.50	14.90	15.00	0.67%	7.50%	เปิดสถานะได้ที่ 14.90 บาท
22-Oct-24	BTG	23.60	21.40	22.00	22.00	0.00%	7.50%	เปิดสถานะได้ที่ 22.00 บาท
22-Oct-24	AAI	7.00	6.30	6.50	6.40	-1.54%	7.50%	เปิดสถานะได้ที่ 6.50 บาท
21-Oct-24	MEGA	42.25	38.25	40.00	39.75	-0.62%	7.50%	เปิดสถานะได้ที่ 40.00 บาท
21-Oct-24	PSL	8.95	8.05	8.30	8.25	-0.60%	7.50%	เปิดสถานะได้ที่ 8.30 บาท
21-Oct-24	AP	10.90	9.65	N.A.	9.85	N.A.	7.50%	รับบริเวณ 9.75-9.90 บาท
21-Oct-24	ASIAN	9.50	8.50	8.90	8.85	-0.56%	7.50%	เปิดสถานะได้ที่ 8.90 บาท
18-Oct-24	TFG	4.56	4.14	4.30	4.14	-3.72%	7.50%	ปิดตัดขาดทุน
18-Oct-24	SPRC	7.40	6.65	6.85	6.75	-1.46%	7.50%	ปิดสถานะ*
18-Oct-24	CRC	35.50	32.50	33.50	33.00	-1.49%	7.50%	ปิดสถานะ*
18-Oct-24	DOHOME	11.10	9.90	10.20	10.30	0.98%	7.50%	ปิดสถานะ*
TECHNICAL SELL SIGNAL								

*หมายเหตุ: หากราคาไม่ถึงเป้าหมายที่กำหนดภายใน 3 วัน แนะนำปิดสถานะเพื่อลดความเสี่ยง

**ปรับกลยุทธ์: เปลี่ยนจุดเข้าซื้อหรือจุดขาย

ที่มา: สายงานวิจัย บล. เอเชีย พลัส

Accumulated Return of Technical Portfolio



ที่มา: สายงานวิจัย บล. เอเชีย พลัส

WORLD OF TECHNICAL

กลยุทธ์ลงทุนทางเทคนิค



SET50 INDEX FUTURES

S50Z24 : รอกำหนดสถานะ:



แนวรับ: 920-930 จุด

แนวต้าน: 950-954 จุด

ประเด็นวิเคราะห์:

- 21 ต.ค. ต่างชาติ Short สุทธิต่อเนื่องเป็นวันที่สอง -8,772 สัญญา คาดกลับมาเปิด Short บางส่วน สถาบันกลับมา Short สุทธิเป็นวันแรกในรอบสี่วันทำการ -1,463 สัญญา และรายย่อย Long สุทธิต่อเนื่องเป็นวันที่สอง +10,235 สัญญา
- เน้นต่อราคาหากจะกลับเข้า Long S50Z24 คาดได้รอบต่ำกว่าเส้นค่าเฉลี่ย 20 วัน ณ 930 จุดวางฐาน Long กลับช่วง 920-925 จุด สอดคล้องกับความต่อเนื่องของแท่งเทียน Dark Cloud Cover, MACD ที่จ่อติด Signal Line ลงมา และรอ Fast Stochastic ลงสู่ Oversold ขณะที่ยังรอหลักคาดว่าไม่หลุด 920 จุด ฉะนั้นรายสัปดาห์ยังไม่เสี่ยงเปิด Downside ลงลึก

คำแนะนำ:

- อิงการที่ผ่านมาปิดทำกำไร Short ทุนเฉลี่ย 959 จุด ช่วง 940-948 จุดไปแล้ว พอร์ตว่างรอดูทิศทาง

SINGLE STOCK FUTURES

BDMSZ24: LONG



แนวรับ: 28.25 บาท

แนวต้าน: 30.25 บาท

ประเด็นวิเคราะห์:

- BDMS แกว่งในแนวโน้มขาขึ้นเหนือเส้น EMA 200 วัน และสะสมเมื่อยอดทดสอบกรอบล่าง Bullish Flag ที่ 28.25 บาท
- MACD เหนือแกนศูนย์ สะท้อนโมเมนตัมเชิงบวก สนับสนุน Price Action

คำแนะนำ:

- แนะนำ Long BDMSZ24 บริเวณ 28.25 บาท มีเป้าหมายทำกำไรที่ 30.25 บาท **Cut Loss 0.40 บาทจากทุน**

WORLD OF TECHNICAL

กลยุทธ์ลงทุนทางเทคนิค



GOLD ONLINE FUTURES

GOZ24 : SHORT



แนวรับ: \$2655

แนวต้าน: \$2740*-\$2755

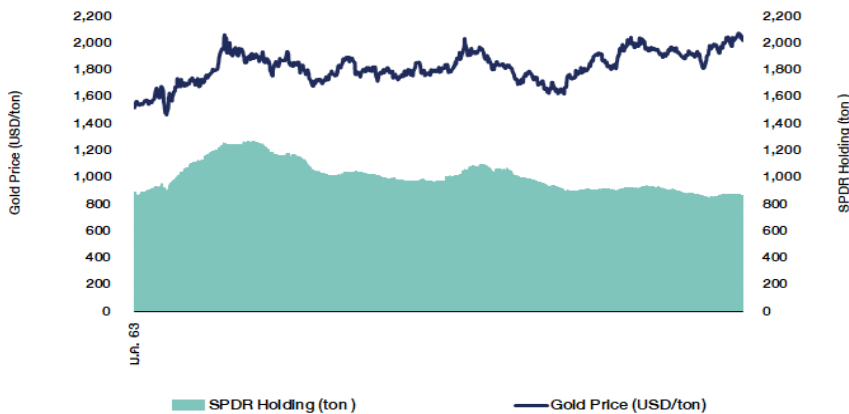
ประเด็นวิเคราะห์:

- (-) เมื่อคืนที่ผ่านมาอัตราผลตอบแทนพันธบัตรรัฐบาลสหรัฐอายุ 10 ปีพุ่งขึ้นแตะระดับสูงสุดในรอบ 3 เดือน ที่ระดับ 4.258% และดัชนีดอลลาร์ปรับตัวขึ้น 0.49% แต่ระดับ 104.57 กดแรงขายทำกำไรราคาทองคำ 1.78% จากระดับ All Time High \$2758
- (-) 23 ต.ค. กองทุน SPDR ขายทองคำ 1.44 ตัน กดยอดรวมการถือครองลดลงแตะระดับ 893.8 ตัน
- (+) แต่อย่างไรก็ตามความไม่แน่นอนของผลการเลือกตั้งประธานาธิบดีสหรัฐฯ ในวันที่ 5 พ.ย. นี้ รวมถึงสถานการณ์ผันผวนด้านภูมิรัฐศาสตร์ในตะวันออกกลาง ยังหนุนให้ราคาทองคำมีความน่าสนใจในฐานะสินทรัพย์ปลอดภัย มีโอกาสทะลุ \$2800 สู่เป้าหมายถัดมาที่ \$3000
- ราคาทองคำตลาด COMEX ติดกรอบบน Rising Wedge \$2740-\$2755 คาดย่อต่อเนื่องตาม Slow Stochastic ที่จะคลายตัวจาก Overbought มีฐานหลักรอคอยที่เส้นค่าเฉลี่ย 25 วัน \$2650 ยังคาดเป็นย่อเพื่อขึ้นตามแนวโน้มหลัก หากไม่หลุดแนวดังกล่าวมีโอกาสเดินทางทำ All Time High สู่ \$2800-\$3000 ในระยะถัดไป ตามโมเมนตัมที่แข็งแกร่งจาก MACD ตัด Signal Line ขึ้น และ Fast Stochastic ที่เร่งตัว เว้นหลุด \$2650 จะเจอ Downside ที่กรอบล่าง Sideways Up ณ \$2600

คำแนะนำ:

- พอร์ตคือ Short ต้นทุน \$2755-\$2770 รอปิดทำกำไรช่วงย่อ \$2690-\$2700 **Cut Loss n: \$2790**

SPDR Gold Shares



ที่มา: สายงานวิจัย บล. เอเชีย พลัส

WORLD OF TECHNICAL

กลยุทธ์ลงทุนทางเทคนิค



สถานะนักลงทุน

SET50 Futures Long(Short) Position : Contract	Accumulated Long(Short)			2 Days	1 Weeks	1 Months
	Long	Short	Net			
Institution	30,427	31,890	-1,463	4,388	-6,962	-17,354
Foreign	94,429	103,201	-8,772	-38,382	-12,821	24,264
Retail	106,618	96,383	10,235	33,994	19,783	-6,910

Single Stock Futures Long(Short) Position : Contract	Accumulated Long(Short)			2 Days	1 Weeks	1 Months
	Long	Short	Net			
Institution	101,527	75,856	25,671	18,233	23,783	145,655
Foreign	21,464	18,580	2,884	-8,321	-9,918	22,381
Retail	77,994	106,549	-28,555	-9,912	-13,865	-168,036

ที่มา: สายงานวิจัย บล. เอเชีย พลัส (*MTD 23 ก.ย.67 – 22 ต.ค.67)

ภาพรวมการซื้อขาย SET50 Index

UNDERLYING	Close	Chg	%Chg	สภาพซื้อขาย
SET50	941.96	-11.80	-1.25%	22/10/24

Symbol	Settle	Chg	%Chg	Vol.	OI	OI Chg
S50V24	941.40	-10.5	-1.1%	50	144	-18
S50X24	940.00	-12.0	-1.3%	31	84	3
S50Z24	940.00	-11.8	-1.3%	209,275	549,179	9,817
S50H25	935.40	-11.9	-1.3%	15,726	65,201	-866
S50M25	932.70	-12.1	-1.3%	4,183	21,430	832
S50U25	929.80	-11.8	-1.3%	2,209	8,997	589

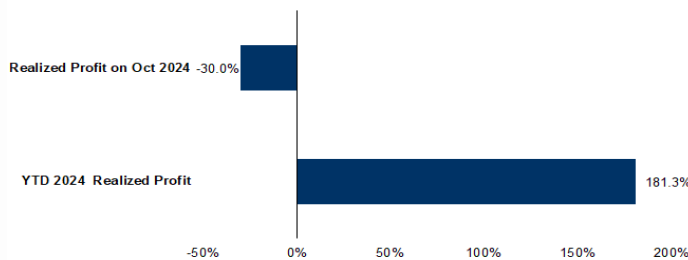
ที่มา: สายงานวิจัย บล. เอเชีย พลัส

Top 20 Most Active Volume

	Future	Settle Price	Basis	Vol	OI	OI Change	Leverage
1	KTZ24	20.7	6	24,730	12,491	-	13.64
2	BANPUZ24	6.37	2.78	11,638	41,617	-	6.61
3	BTSZ24	4.51	15.8	11,039	46,408	-	6.92
4	SIRI24	1.83	8.25	10,581	21,955	-	14.76
5	TTBZ24	1.82	6.35	7,416	69,244	-	16.03
6	TRUEZ24	11.94	275	5,585	25,444	-	13.97
7	SCBZ24	112.57	19.8	4,916	4,822	-	3.97
8	VGIZ24	2.7	23.2	4,730	78,143	-	16.71
9	WHAZ24	5.66	275	4,414	33,440	-	18.21
10	BEMZ24	8.14	34.5	4,043	18,703	-	11.98
11	BGRIMZ24	23.3	63	3,441	12,546	-	11.10
12	GULFZ24	66.7	0.48	3,155	11,970	-	4.05
13	PRMZ24	8.45	6.25	2,993	24,433	-	6.19
14	IVLZ24	24.95	23.4	2,774	33,028	-	6.38
15	BDMSZ24	28.8	28.75	2,731	18,614	-	17.05
16	HMPROZ24	10.18	46.25	2,682	23,647	-	8.12
17	IRPCZ24	1.54	7.8	2,571	36,535	-	15.81
18	AAVZ24	2.68	46.75	2,534	21,587	-	9.03
19	THCOMZ24	15	1.53	2,066	12,640	-	8.54
20	CKPZ24	3.72	126	1,884	5,848	-	16.78

ที่มา: สายงานวิจัย บล. เอเชีย พลัส

Tracking Performance



หมายเหตุ การคำนวณผลตอบแทนจะใช้ราคาเปิดในวันแนะนำเป็นต้นทุน เทียบกับราคาปิดล่าสุด เป็นผลตอบแทนสะสมจนกว่าจะถึงวันที่ฝ่ายวิจัยแนะนำให้ปิดสถานะ/ทำกำไร/ตัดขาดทุน

ที่มา: สายงานวิจัย บล. เอเชีย พลัส

RESEARCH DIVISION

บริษัทหลักทรัพย์ เอเชีย พลัส

ประสิทธิ์ รัตนกิจจมา, CISA, CFA

นักวิเคราะห์ปัจจัยพื้นฐานด้านตลาดทุน และด้านเทคนิค

เลขทะเบียนนักวิเคราะห์: 025917

นवलพรรณ น้อยรัชชกุล

นักวิเคราะห์ปัจจัยพื้นฐานด้านตลาดทุน และด้านเทคนิค

เลขทะเบียนนักวิเคราะห์: 019994

ปวีรศา เลิศกิจคุณานนท์

นักวิเคราะห์ปัจจัยพื้นฐานด้านตลาดทุน และด้านเทคนิค

เลขทะเบียนนักวิเคราะห์: 009579

ธนัฐร เกิดนคร

นักวิเคราะห์ปัจจัยพื้นฐานด้านตลาดทุน และด้านเทคนิค

เลขทะเบียนนักวิเคราะห์: 048495

ANTI-CORRUPTION PROGRESS INDICATOR

คำอธิบายผลการประเมินแต่ละระดับ

ระดับที่ 1 มีนโยบาย (Committed)

มีคำมั่นหรือมติคณะกรรมการในเรื่องการดำเนินธุรกิจที่จะไม่มีส่วนเกี่ยวข้องกับการทุจริตและการดูแลให้บริษัทปฏิบัติตามกฎหมายที่เกี่ยวข้อง

ระดับที่ 2 ประกาศเจตนารมณ์ (Declared)

มีการประกาศเจตนารมณ์เข้าเป็นแนวร่วมปฏิบัติของภาคเอกชนไทยในการต่อต้านการทุจริต (CAC) หรือโครงการต่อต้านทุจริตที่กำหนดให้องค์กรต้องมีกระบวนการในตนเองเดียวกัน

ระดับที่ 3 มีมาตรการป้องกัน (Established)

มีมาตรการป้องกัน การประเมินความเสี่ยง การสื่อสารและฝึกอบรมแก่พนักงาน รวมทั้งการดูแลให้มีการดำเนินการและการทบทวนความเหมาะสมของมาตรการอย่างสม่ำเสมอ

ระดับที่ 4 ได้รับการรับรอง (Certified)

มีการสอบทานจากคณะกรรมการตรวจสอบหรือผู้สอบบัญชีที่สำนักงาน ก.ส.ศ. ให้ความเห็นชอบ และได้รับการรับรองหรือผ่านการตรวจสอบเพื่อให้ความเชื่อมั่นอย่างเป็นทางการจากหน่วยงานภายนอก (เช่น CAC)

ระดับที่ 5 ขยายผลสู่ผู้ที่เกี่ยวข้อง (Extended)

มีการขยายผลการดำเนินนโยบายต่อต้านการทุจริตสู่ผู้ที่เกี่ยวข้องในห่วงโซ่อุปทาน และการเปิดเผยข้อมูลเกี่ยวกับกรณีทุจริตที่เกิดขึ้น

เปิดเผยบ้างแต่ไม่เน้นนโยบายที่ชัดเจน

ไม่เปิดเผยหรือไม่เน้นนโยบาย

CG SCORE: การจัดอันดับบรรษัทภิบาล

คำอธิบายผลการประเมินแต่ละระดับ

ระดับคะแนน 5 (90-100) : ดีเลิศ 

ระดับคะแนน 4 (80-89) : ดีมาก 

ระดับคะแนน 3 (70-79) : ดี 

NR. : ไม่ปรากฏชื่อในรายงาน CGR

"Disclaimer: การเปิดเผย (ก) ผลสำรวจในเรื่องการกำกับดูแลกิจการ (Corporate Governance Report) ที่จัดทำโดยสมาคมส่งเสริมสถาบันกรรมการบริษัทไทย (IOD) และ (ข) ผลการประเมินดัชนีชี้วัดความคืบหน้าการป้องกันการมีส่วนเกี่ยวข้องกับการทุจริตคอร์รัปชัน (Anti-Corruption Progress Indicators) ที่จัดทำโดยสถาบันที่เกี่ยวข้อง ซึ่งมีการเปิดเผยโดยสำนักงานคณะกรรมการกำกับหลักทรัพย์และตลาดหลักทรัพย์นี้ เป็นการสำรวจและประเมินโดยสมาคมหรือสถาบันที่เกี่ยวข้องจากข้อมูลที่ได้รับจากบริษัทจดทะเบียนตามที่บริษัทจดทะเบียนได้ระบุใน (ก) แบบแสดงข้อมูลตามหลักเกณฑ์ Corporate Governance Report of Thai Listed Companies (CGR) ประจำปี และ (ข) แบบแสดงข้อมูลเพื่อการประเมิน Anti-Corruption ซึ่งได้อ้างอิงข้อมูลมาจากแบบแสดงรายการข้อมูลประจำปี (แบบ 56-1) รายงานประจำปี (แบบ 56-2) หรือในเอกสารและหรือรายงานอื่นที่เกี่ยวข้องของบริษัทจดทะเบียนนั้น แล้วแต่กรณี โดยเป็นการสำรวจและประเมินจากข้อมูลของบริษัทจดทะเบียนที่มีการเปิดเผยต่อสาธารณะ และเป็นข้อมูลที่ผู้ลงทุนทั่วไปสามารถเข้าถึงได้ และเป็นการดำเนินการตามนโยบายของสำนักงานคณะกรรมการกำกับหลักทรัพย์และตลาดหลักทรัพย์

ทั้งนี้ ผลการสำรวจหรือผลการประเมินดังกล่าวเป็นการนำเสนอในมุมมองของ IOD หรือสถาบันที่เกี่ยวข้องซึ่งเป็นบุคคลภายนอก โดยมีได้เป็นการประเมินการปฏิบัติตามของบริษัทย่อยในตลาดหลักทรัพย์แห่งประเทศไทย และมีได้ใช้ข้อมูลภายในเพื่อการประเมินแต่อย่างใด

เนื่องจากผลสำรวจหรือผลการประเมินดังกล่าวเป็นเพียงผลสำรวจหรือผลการประเมิน ณ วันที่ปรากฏในผลสำรวจหรือผลการประเมินเท่านั้น ดังนั้น ผลสำรวจหรือผลการประเมินจึงอาจเปลี่ยนแปลงได้ภายหลังวันดังกล่าว หรือเมื่อข้อมูลที่เกี่ยวข้องมีการเปลี่ยนแปลง ทั้งนี้ บริษัทหลักทรัพย์ [] มิได้ยืนยัน ตรวจสอบ หรือรับรองความถูกต้องครบถ้วนของผลสำรวจหรือผลการประเมินดังกล่าวแต่อย่างใด"

CORPORATE GOVERNANCE

▲▲▲▲▲

AUV	CMBT	INTUCH	PG	SNPP	TSC	LIT
ACE	CIVL	IRC	PJW	SNP	TSTE	MOONG
ACG	CK	IRPC	PLANB	SO	TSTH	NCL
ADVANC	CKP	ITC	PLAT	SPALI	TTA	NDR
AE	CM	ITEL	PLUS	SPC	TBB	PDG
AEONTS	CNT	IVL	PM	SPCG	TACL	PEER
AGE	COM7	JAS	POLY	SPI	TWV	PHOL
AH	CPALL	JTS	PORT	SPRC	TVH	PIMO
AHC	CPAXT	KBANK	PPP	SSC	TVO	PPS
AIT	CPF	KCE	PR9	SSF	TWPC	PTC
AJ	CPI	KEX	PRG	SSSC	UAC	SECURE
AKR	CPL	KKP	PRM	STA	UBC	SELIC
ALLA	CPN	KSL	PRTR	STEC	UP	SENX
ALT	CPW	KTB	PSH	STGT	UPF	SFT
AMARIN	CRC	KTC	PFL	STI	UPOIC	SGF
AMATA	CSC	LALN	PT	SUC	UV	SICT
AMATAV	CSS	LANNA	PTT	SUN	YGI	SR
ANAN	CV	LH	PTTEP	SUSCO	VIBHA	STC
AOT	DCC	LHFG	PTTGC	SUTHA	VIH	TACC
AP	DDD	LOXEY	Q-CON	SVI	WACOAL	THANA
APCO	DELTA	LPN	QH	SVT	WGE	TM
APCS	DEMCO	LRH	QTC	SYMC	WHA	TMC
ASEFA	DMT	LST	RATCH	SYNEX	WHAUP	TNDT
ASK	DOHOME	M	RBF	SYNTEC	WICE	TPS
ASP	DRT	MAJOR	RPH	TAE	XPG	TQR
ASW	DUSIT	MALEE	RS	TCAP	ZEN	TRT
AWC	* EA	MATCH	RT	TCMC	ABM	TRV
AYUD	EASTW	MBK	S	TEAMG	ADB	TURTLE
B	ECL	MC	S&J	TEGH	ADD	TVDH
BA	EE	M-CHAI	SA	TFG	AF	TVT
BAFS	EGCO	MCOT	SABINA	TFMAMA	AIRA	UBIS
BAM	EPG	MEGA	SAK	TGE	AKP	UKEM
BANPU	ERW	MFC	SAMART	TGH	AMA	VCOM
BAY	ETC	MFEC	SAMTEL	THANI	ARIP	VL
BBSI	FE	MINT	SAPPE	THCOM	ARROW	WINMED
BBL	FN	MONO	SAT	THP	ATP30	WINNER
BCH	FPT	MSC	SBNEXT	THRE	AUCT	YUASA
BCP	FSX	MST	SC	THREL	BBK	
BCPG	GBX	MTC	SCB	TIDLOR	BC	
BDMS	GC	MTI	SCC	TIPH	BOL	
BEC	Genco	NC	SCCC	TISCO	BTC	
BEM	GFPT	NCH	SCG	TK	BTW	
BEYOND	GGC	NER	SCGP	TKN	CHEWA	
BGC	GLAND	NKI	SCM	TKS	CHEWA	
BGRIM	GLOBAL	NOBLE	SDC	TKT	COLOR	
BH	GPSC	NRF	SEAFCO	TLI	CRD	
BIZ	GRAMMY	NV	SEAOIL	TMD	ECF	
BJC	GULF	NVD	SENA	TMT	ETE	
BJCHI	GUNKUL	NWR	SGC	TNITY	FLOYD	
BKIH	HANA	NYT	SGP	TNL	FPI	
BLA	HENG	OCC	SHR	TNR	FVC	
BPP	HMPRO	ONEE	SIRI	TOA	GCAP	
BRI	HTC	OR	SIS	TOG	HARN	
BRR	ICC	ORI	SITHAI	TOP	HPT	VL
BTS	ICHI	OSP	SJWD	TPBI	MH	
BWG	ICN	PAP	SKR	TPCS	IND	
CBG	II	PATO	SM	TIPLI	IP	
CENTEL	ILINK	PB	SMPC	TIPOP	KTMS	
CFRESH	ILM	PCSGH	SMT	TOM	KUMWEL	
CHASE	INET	PDJ	SNC	TRUE	KUN	

ที่มา: Setsmart, กลต.

ANTI-CORRUPTION PROGRESS INDICATOR

▲▲▲▲

▲▲▲

CERTIFIED

DECLARED

2S	SKN	AMANH	SMIT	UBA	2S	CPF	JKN	PK	SNP	TU	DECLARED
AAI	SORKON	AMC	SOLAR	UMS	AAI	CPI	JR	PL	SORKON	TVDH	ACE
AIE	SSP	ASAP	STECH	WARRIX	ADVANC	CPL	JTS	PLANB	SPACK	TVO	ADB
ALUCON	SST	BCT	STPI	YONG	AE	CPN	KASET	PLANET	SPALI	TWPC	ALT
AMR	STANLY	BIG	TC	ZGA	AF	CPW	KBANK	PLAT	SPC	UBE	AMC
APURE	SUPER	BIOTEC	TEAM		AH	CRC	KBS	PM	SPI	UBIS	ASW
ASIA	SVOA	CCET	TFI		AI	CSC	KCAR	PPP	SPRC	UEC	BTG
ASIAN	TCC	CHARAN	TKC		AIE	DCC	KCCAMC	PPPM	SRICHA	UKEM	BYD
ASIMAR	TEKA	CHAYO	TPA		AIRA	DELTA	KCE	PPS	SSF	UOBKH	CAZ
AURA	TFM	CHOTI	TPAC		AJ	DEMCO	KGEN	PR9	SSP	UV	CBG
BR	TPOLY	CITY	TRITN		AKP	DIMET	KGI	PREB	SSSC	VCOM	CV
BSBM	TRU	CMAN	UMI		AMA	DOHOME	KKP	PRG	SST	VGI	DEXON
BSRC	TRUBB	OMR	UTP		AMANH	DRT	KSL	PRINC	STA	VIH	DMT
BTG	TSE	CRANE	VARO		AMATA	DUSIT	KTB	PRM	STGT	WACOAL	EKH
CEN	VRANDA	CHIT	VPO		AMATAV	EA	KTC	PROS	STOWER	WHA	FSX
CGH	WAVE	DTCENT	W		AP	EASTW	L&E	PSH	SUSCO	WHAUP	GLOBAL
CHI	WF	EASON	WORK		APCS	ECF	LANNA	PSL	SVI	WICE	GREEN
CI	WIK	FNS	WPH		AS	EGCO	LHFG	PSTC	SYMC	WIJK	ICN
CMC	WIN	FTE	24CS		ASIAN	EP	LHK	PT	SYNTEC	XO	IHL
CSP	WP	GFT	AMARC		ASK	EPG	LPN	PTECH	TAE	YUASA	ITC
EKH	AS	GUS	APP		ASP	ERW	LRH	PTG	TAKUNI	ZEN	J
ESTAR	ARIN	GYT	BE8		AWC	ESTAR	M	PTT	TASCO	ZIGA	JMART
EVER	ASN	HECH	BLESS		AYUD	ETC	MAJOR	PTTEP	TCAP		JMT
FORTH	CHIC	INGRS	BSM		B	ETE	MALEE	PTTGC	TCMC		LEO
FTI	CIG	INSURE	BVG		BAFS	FNS	MATCH	PYLON	TFG		LH
GEL	COMAN	JCK	CAZ		BAM	FPI	MBAX	Q-CON	TFI		MENA
GPI	DOD	JMT	DHOUSE		BANPU	FPT	MBK	QH	TFMAMA		MITSIB
HUMAN	DPANT	JR	GTB		BAY	FSMART	MC	QLT	TGE		MODERN
I	DV8	KBS	GTV		BBI	FTE	MCOT	QTC	TGH		NER
INSET	EFORL	L&E	HL		BBL	GBX	META	RABBIT	THANI		NEX
IT	FSMART	L&E	IG		BCH	GC	MFC	RATCH	THCOM		OSP
J	HEALTH	MENA	IRCP		BCP	GCAP	MFEC	RML	THIP		PEER
JDF	JCHK	MUD	ITNS		BCPG	GEL	MILL	RS	THRE		PLUS
JMART	JUBILE	MOSHI	JSP		BE8	GFPT	MINT	RVI	THRE		POLY
KCAR	K	NATION	KGEN		BEC	GGC	MONO	S&J	TIDLOR		POS
KGI	KK	NNCL	KUL		BEYOND	GJS	MOONG	SAAM	THPCO		PRIME
KIAT	KWM	NSL	MASTER		BGC	GPI	MSC	SABINA	TISCO		PROEN
KISS	LDC	NV	MBAX		BGRIM	GPSC	MST	SAK	TKS		PRTR
KTIS	LEO	OGC	MEB		BKI	GSTEEL	MTC	SAPPE	TKT		RBF
KWC	MVP	PAF	META		BLA	GULF	MTI	SAT	TMD		RT
LHK	NTSC	PCC	MG		BPP	GUNKUL	NATION	SC	TMILL		SA
METCO	PACO	PEACE	MITSIB		BRR	HANA	NCAP	SCC	TMT		SANKO
MICRO	PRI	PK	MUD		BSBM	HARN	NEP	SCCC	TNITY		SCB
MK	PROEN	PL	NPK		BTC	HENG	NKI	SCG	TNL		SENX
NCAP	PROS	PLE	PLANET		BTS	HMPRO	NOBLE	SCGP	TNP		SFLEX
NOVA	PROUD	PMTA	PPM		BWG	HTC	NRF	SCM	TNR		SIS
PIN	PSTC	PRAKIT	PRAPAT		CEN	ICC	NWR	SCN	TOP		SKE
POS	SALEE	PRECHA	PSG		CENTEL	ICHI	OCC	SEAOIL	TOG		SM
PREB	SANKO	PRIN	READY		CFRESH	IFS	OGC	SE-ED	TOPP		SVOA
PRIME	SONIC	RABBIT	RWI		CGH	III	OR	SELIC	TPA		TBN
PTECH	SPVI	RJH	SAAM		CHEWA	ILINK	ORI	SENA	TPCS		TEGH
PYLON	STP	RSP	SAF		CHOTI	ILM	PAP	SGC	TRT		TIPH
RCL	SWC	S11	SMART		CHOW	INET	PATO	SGP	TRU		TKN
ROCTEC	TMILL	SAMCO	SMD		CIG	INOX	PB	SIRI	TSC		TPAC
SCI	TNP	SAWAD	SPA		CIMBT	INSURE	PCSGH	SITHAI	TSJ		TPLAS
SCN	TPLAS	SCAP	SVR		CM	INTUCH	PDG	SKR	TSTE		TQM
SE	XO	SCP	TIGER		CMC	IRPC	PDJ	SMIT	TSTH		TRUE
SE-ED		SIAM	TITLE		COM7	ITEL	PG	SMK	TTA		W
SFLEX		SKE	TMI		CPALL	IVL	PHOL	SMPC	TTB		WPH
SINGER		SKY	TNH		CPAXT	JAS	PIMO	SNC	TTCL		XPG

* บริษัทหรือกรรมการหรือผู้บริหารของบริษัทที่มีข่าวฉ้อโกงการกำกับดูแลกิจการ เช่น การกระทำผิดเกี่ยวกับหลักทรัพย์ การทุจริต คอร์รัปชัน เป็นต้น ซึ่งการใช้ข้อมูล CGR ควรตระหนักถึงข่าวดังกล่าวประกอบด้วย